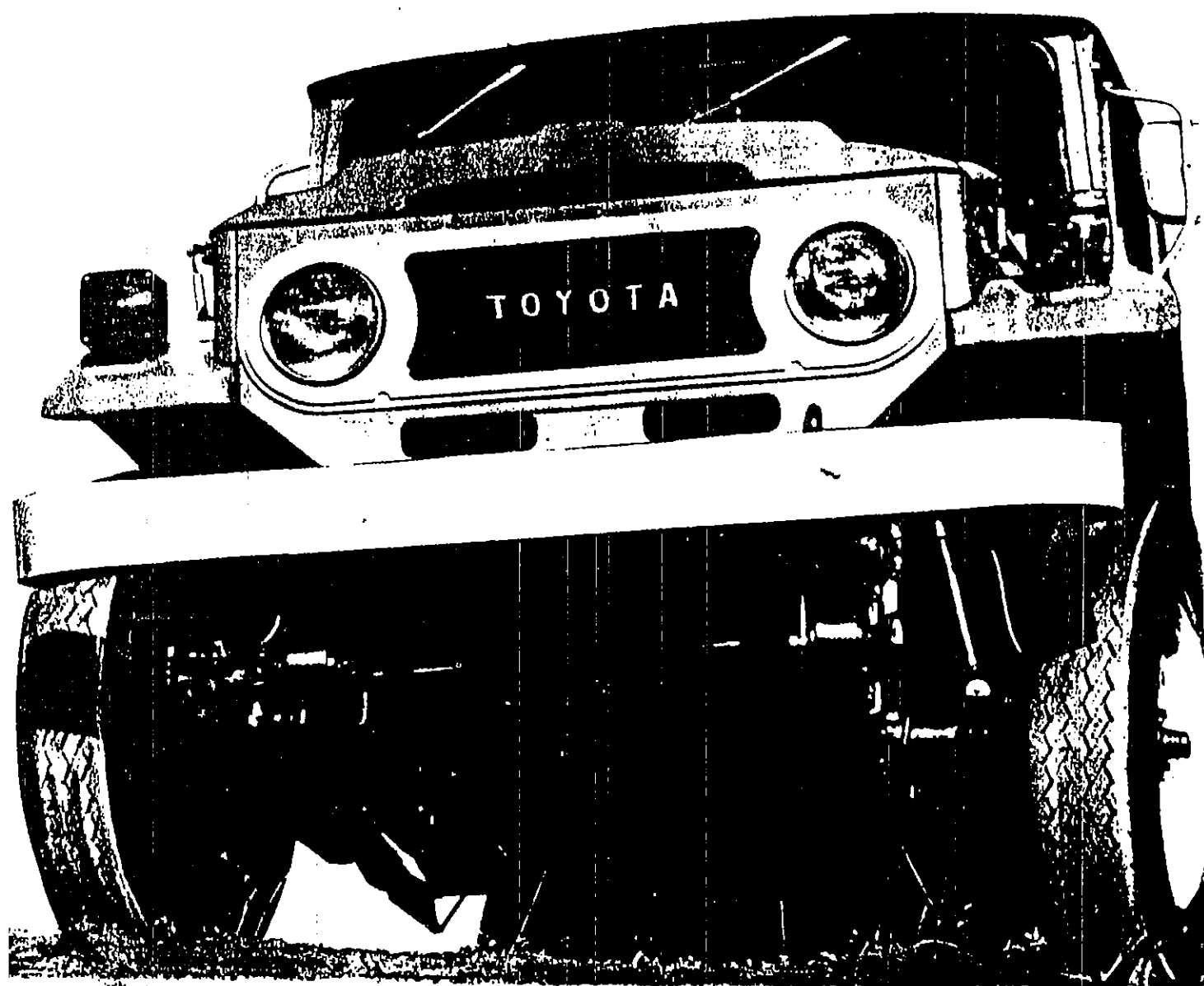


manual de serviço

TOYOTA





Índice

	Grupo
Descrição geral	1
Motor Diesel Mercedes Benz	2
Embreagem	3
Caixa de mudanças	4
Eixo traseiro	5
Transmissão articulada	6
Eixo dianteiro	7
Sistema de direção	8
Freios	9
Rodas, pneus e suspensão	10
Sistema elétrico	11
Carrocerias	12
Ferramentas especiais SST	13

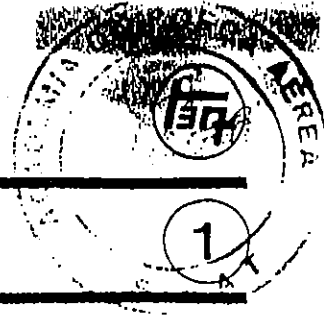


descrição geral

especificações técnicas ①

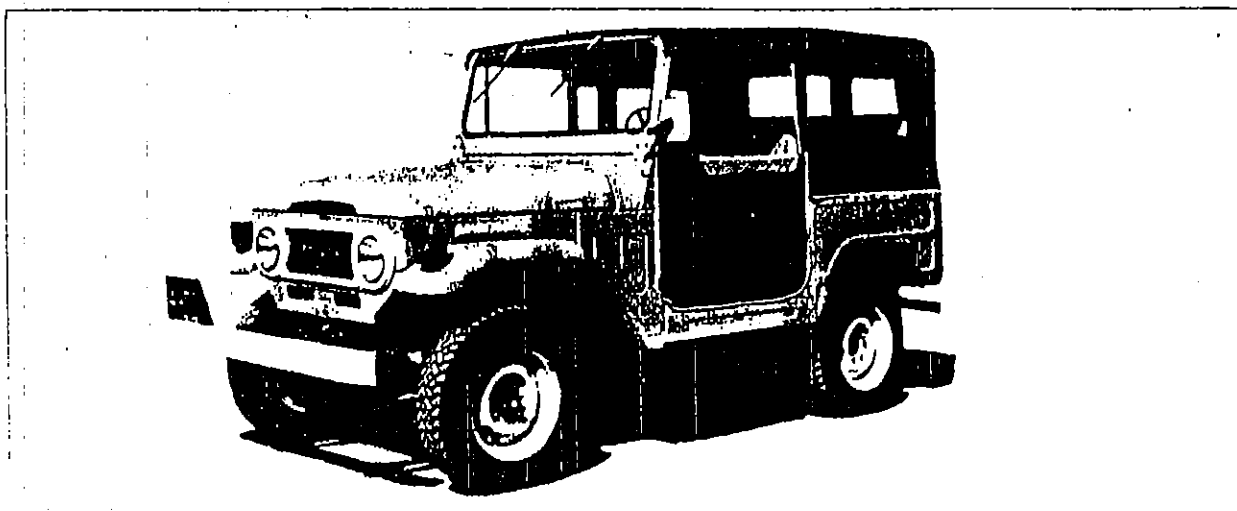
identificação do veículo ②





descrição geral

utilitário com capota de lona



Modelos:

TB25L e OJ32L - Chassi n.º TB 10001 a 17461 (Jan. 1962 à Ago. 1968)

Distância entre eixos 2.285 mm
Compr. do veículo 3.795 mm
Altura total do veículo 2.000 mm
Larg. total do veículo 1.665 mm
Alt. mínima do solo 210 mm
Bitola dianteira 1.396 mm
Bitola traseira 1.356 mm

PÊSO:

Pêso bruto total (veículo e passageiros) 1.950 kg.
Pêso do veículo 1.500 kg.

MOTOR:

Tipo Diesel OM 314 Mercedes-Benz
N.º de cilindros 4
Cilindrada 3780 cc
Diâmetro x Curso x 128 mm
Potência máxima 94 HP (SAE) / 2.800 rpm
Torque máximo (SAE) 26 mkg / 1.800 rpm
Relação de compressão 17:1

N.º de marchas 4 à frente e 1 à ré
Reduções: 1a. - 5,41
2a. - 3,12
3a. - 1,77 (sincronizado)
4a. - 1,00 (sincronizado)
Ré - 5,44

EIXOS:

Dianteiro: Tipo: flutuante
Capacidade: 1.060 kg
Redução: 1: 3,70
Traseiro: Tipo: semi-flutuante
Capacidade: 2.430 kg
Redução: 1: 3,70

FREIOS DE SERVIÇO

Tipo Hidráulico, 2 cilindros em cada roda
Área efetiva de freagem 1.400 cm²

SUSPENSÃO:

Dianteira: Molas semi-elípticas (5 folhas)
Medidas 1.100 x 69,8 x 6,35 mm.
Traseira: Molas semi-elípticas (6 folhas)
Medidas 1.310 x 69,8 x 6,35 mm.

Tipo Disco seco, com comando hidráulico.
Diâmetro 280 mm.

SISTEMA ELÉTRICO:

Bateria 12 volts, 135 am-péres, 13 placas.
Alternador 35 amperes
Motor de partida 3 HP

CAIXA DE DIREÇÃO:

Tipo Rôscas sem fim
Redução 1: 21
RAIO DE CURVA 5,3 m
RODAS 16" x 5"
PNEUS 6,50 x 16 (4 lonas)

SISTEMA DE ARREFECIMENTO:

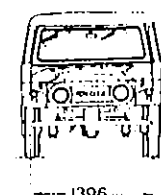
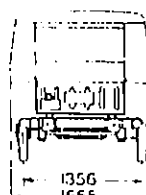
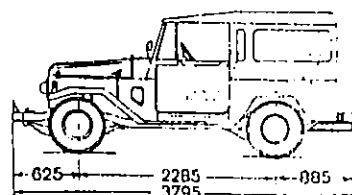
Água circulante (capacidade de 14,5 litros

FILTRO DE AR:

Banho de óleo (capacidade de 1 litro

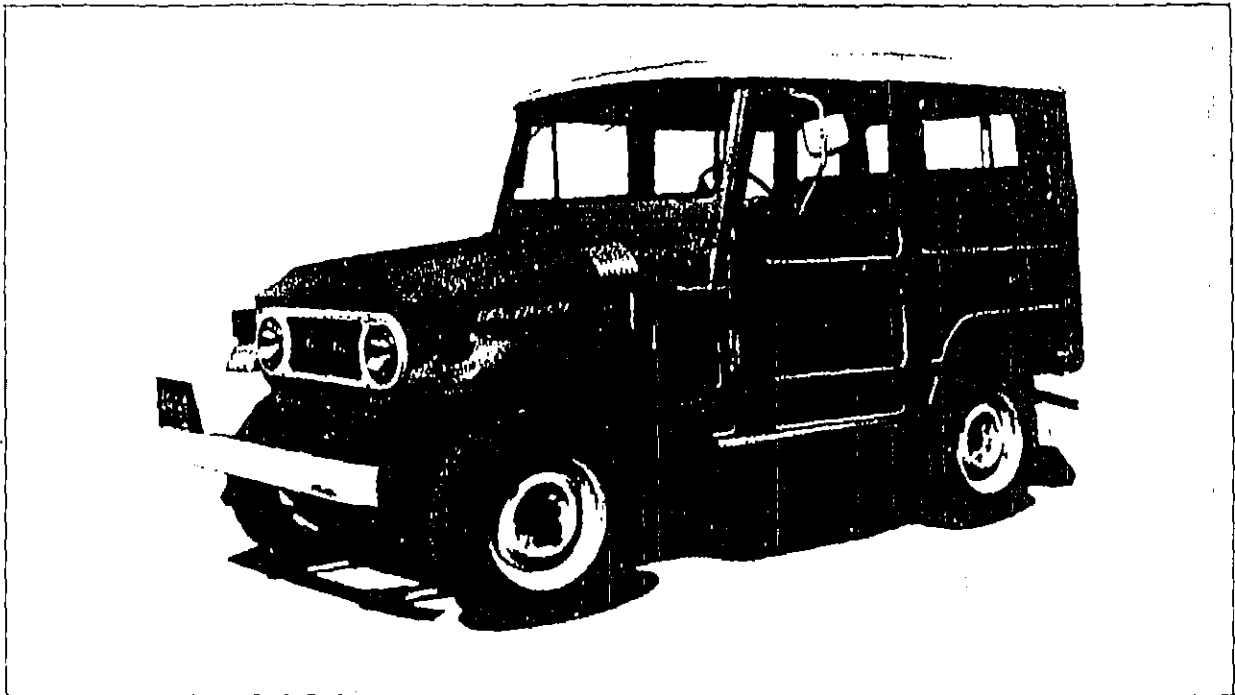
TANQUE DE COMBUSTÍVEL:

Capacidade. 60 litros





utilitário com capota de aço



Modelos:

TB25L e OJ31L = Chassi n.º TB 10002 à 17461 (Jan. 1962 à Ago. 1968)

OJ 40 LV = Chassi n.º OJ 10072 a 12926 (Set. 68 a Fev. 73)

OJ 50 LV = Chassi n.º OJ 20005 (a partir de Fevereiro 73)

ESPECIFICAÇÕES TÉCNICAS – OJ 50 LV – CAPOTA DE AÇO

DIMENSÕES:

Distância entre eixos 2.285 mm.
Compr. do veículo 3.795 mm
Altura do veículo 1.920 mm
Larg. total do veículo 1.650 mm
Alt. mínima do solo 210 mm
Bitola dianteira 1.396 mm
Bitola traseira 1.356 mm

PÊSO:

Pêso bruto total
(veículo e 6 passageiros) 2.100 kg
Pêso do veículo 1.650 kg

MOTOR.

Tipo Diesel OM 314 Mercedes - Benz
N.º de cilindros 4
Cilindrada 3780 cc
Diâmetro x Curso x 128 mm
Potência máxima 94 HP (SAE) /
. 2.800 rpm
Torque máximo (SAE)
. 26 mkg / 1.800 rpm
Relação de compressão 17: 1

TRANSMISSÃO:

N.º de marchas 4 à frente e 1 a ré
Reduções. 1a. - 5,41
2a. - 3,12
3a. - 1,77 (sincronizada)
4a. - 1,00 (sincronizada)
Ré - 5,44

EIXOS:

Dianteiro . Tipo flutuante
Capacidade: 1.060 kg
Redução: 1: 3,70
Traseiro . Tipo semi-flutuante
Capacidade: 2.430 kg
Redução: 1: 3,70

FREIOS DE SERVIÇO:

Tipo hidráulico, 2 cilindros em
cada roda
Área efetiva de freagem
. 1.400 cm²

SUSPENSÃO:

Dianteira Molas semi-
elípticas (5 folhas)
Medidas: 1.100 x 69,8 x 6,35 mm.
Traseira Molas semi-
elípticas (6 folhas)
Medidas: 1.310 x 69,8 x 6,35 mm.

EMBREAGEM:

Tipo Disco a seco,
com comando hidráulico
Diâmetro 280 mm

SISTEMA ELÉTRICO:

Bateria 12 volts,
135 ampères, 13 placas.
Alternador 35 ampères
Motor de partida 3 HP

CAIXA DE DIREÇÃO:

Tipo Rôscas sem fim
Redução 1: 21
RAIO DE CURVA 5,3 m
RODAS 16" x 5"
PNEUS 6,50 x 6 (4 lonas)

SISTEMA DE ARREFECIMENTO:

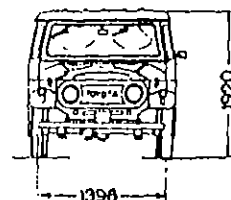
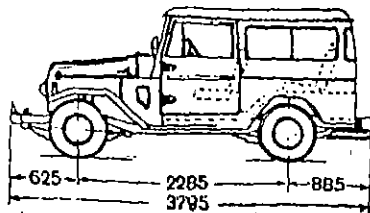
Água circulante c/capacidade de
. 14,5 litros

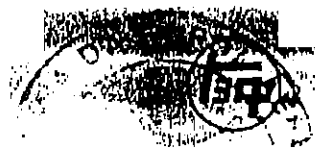
FILTRO DE AR:

Banho de óleo c/capacidade de 1 litro

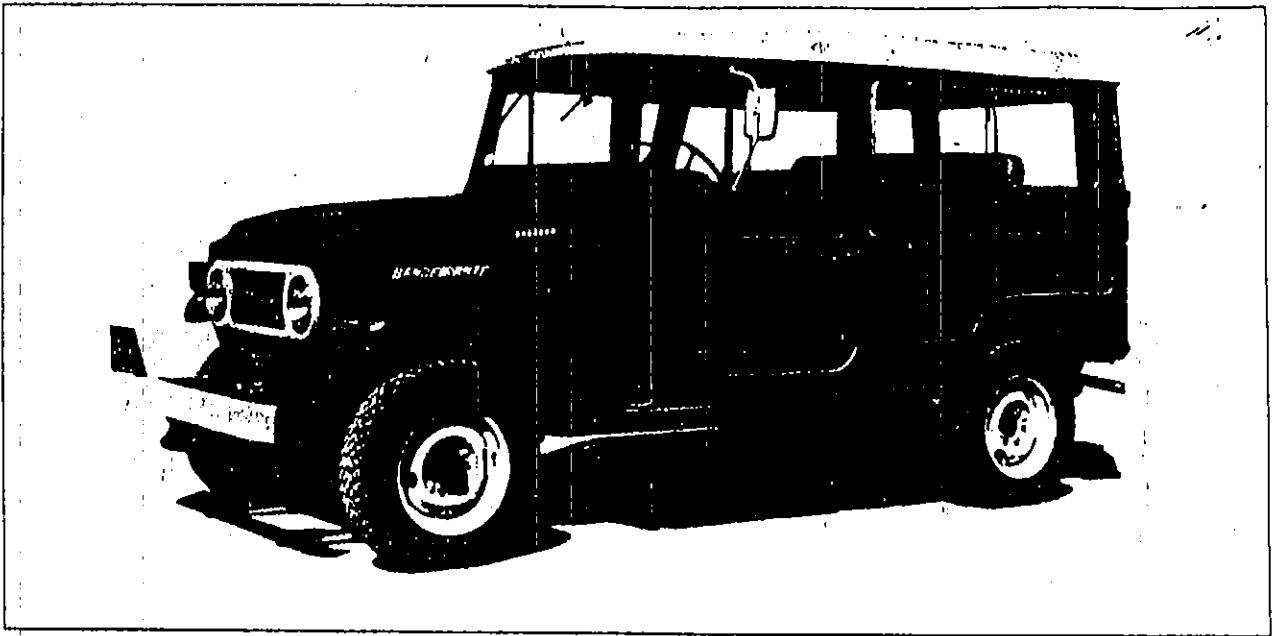
TANQUE DE COMBUSTÍVEL:

Capacidade 60 litros





perua



Modelos:

- TB 41 L = Chassi n.º TB 10375 a 17326 (Set. 1962 à Julho 1968)
- OJ 40 LV - B = Chassi n.º OJ 10071 a 12916 (Out 68 a Fev. 73)
- OJ 50 LVB = Chassi n.º OJ 20015 (a partir de Fevereiro 73)

ESPECIFICAÇÕES TÉCNICAS OJ 50LVB - CAPOTA DE AÇO CHASSI LONGO

DIMENSÕES:

Distancia entre eixos 2.755 mm
 Compr. do veículo 4.265 mm
 Altura do veículo 1.920 mm
 Larg. total do veículo. 1.715 mm
 Alt. mínima do solo 210 mm
 Bitola dianteira 1.396 mm
 Bitola traseira 1.356 mm

PÊSO:

Pêso bruto total
 (veículo e 7 passageiros) 2.275 kg
 Pêso do veículo 1.750 kg

MOTOR:

Tipo Diesel OM 314 Mercedes - Benz
 N.º de cilindros 4
 Cilindrada 3780 cc
 Diâmetro x Curso x 128 mm
 Potência máxima 94 IIP (SAE) / 2.800 rpm
 Torque máximo (SAE). 26 mkg / 1.800 rpm
 Relação de compressão. 17:1

TRANSMISSÃO:

N.º de marchas, 4 à frente e 1 à ré
 Reduções. 1a. - 5,41
 2a. - 3,12
 3a. - 1,77 (sincronizada)
 4a. - 1,00 (sincronizada)
 Ré - 5,44

EIXOS:

Dianteiro. Tipo flutuante
 Capacidade: 1.060 kg
 Redução: 1:3,70
 Traseiro . Tipo: semi-flutuante
 Capacidade: 2.430 kg
 Redução: 1:3,70

FREIOS DE SERVIÇO:

Tipo Hidráulico, 2 cilindros em cada roda
 Área efetiva de freagem 1.400 cm²

SUSPENSÃO:

Dianteira. Molas semi-elípticas (5 folhas)
 Medidas: 1.100 x 69,8 x 6,35 mm
 Traseira. Molas semi-elípticas (7 folhas)
 Medidas: 1.310 x 69,8 x 6,35 mm

EMBREAGEM:

Tipo Disco seco, com comando hidráulico
 Diâmetro. 280 mm

SISTEMA ELÉTRICO:

Bateria 12 volts, 135 ampères, 13 placas.
 Alternador. 35 ampères
 Motor de partida 3 HP

CAIXA DE DIREÇÃO:

Tipo. Rôscas sem fim
 Redução 1:21
 RAIO DE CURVA 6,3 m
 RODAS 16" x 5"
 PNEUS. 6,50 x 16 (6 lonas)

SISTEMA DE ARREFECIMENTO:

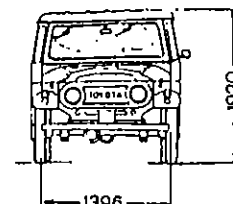
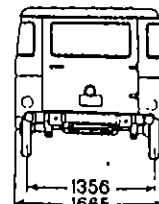
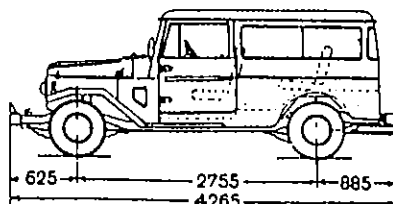
Água circulante c/capacidade de 14,5 litros

FILTRO DE AR:

Banho de óleo c/capacidade de 1 litro

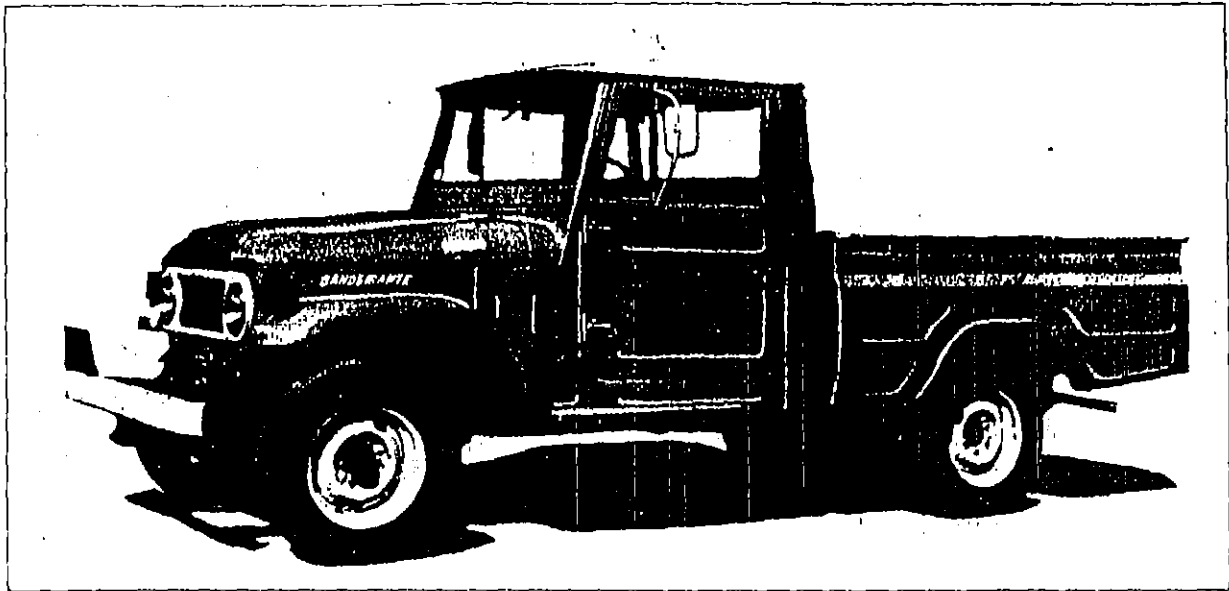
TANQUE DE COMBUSTÍVEL:

Capacidade. 60 litros





pick-up



Modelos:

- TB51L = Chassi n.º TB 10374 a 15374 (Set. 1962 à Jan. 1966)
- TB81L = Chassi n.º TB 15436 a 17462 (Fev. 1966 à Ago. 1968)
- OJ45LP-B = Chassi n.º OJ 10011 a 12928 (De Set. 69 a Fev. 73)
- OJ55LP-B = Chassi n.º OJ 20001 (a partir de Fevereiro 73)

ESPECIFICAÇÕES TÉCNICAS PICK-UP OJ 55 LPB

DIMENSÕES:

Distância entre eixos 2.955 mm
 Compr. do veículo 4.860 mm
 Altura do veículo 1.880 mm
 Lar. total do veículo 1.715 mm
 Alt. mínima do solo 210 mm
 Bitola dianteira 1.396 mm
 Bitola traseira 1.356 mm

PÊSO:

Peso bruto total
 (veículo e carga) 2.700 kg
 Peso do veículo 1.700 kg

MOTOR:

Tipo Diesel OM 314 Mercedes-Benz
 N.º de cilindros 4
 Cilindrada 3780 cc
 Diâmetro x Curso 82 x 128 mm
 Potência máxima 94 HP (SAE) /
 2.800 rpm
 Torque máximo (SAE) 26 mkg / 1.800 rpm
 Relação de compressão 17:1

TRANSMISSÃO:

N.º de marchas, 4 à frente e 1 à ré
 Reduções: 1a. - 5,41
 2a. - 3,12
 3a. - 1,77 (sincronizada)
 4a. - 1,00 (sincronizada)
 Ré - 5,44

EIXOS:

Dianteiro: Tipo flutuante
 Capacidade: 1.060 kg
 Redução: 1: 3,70
 Traseiro: Tipo semi-flutuante
 Capacidade: 2.430 kg
 Redução: 1: 3,70

FREIOS DE SERVIÇO:

Tipo Hidráulico, 2 cilindros em
 cada roda.
 Área efetiva de freagem 1.400 cm²

SUSPENSÃO:

Dianteira Molas semi-elípti-
 cas (5 folhas)
 Medidas: 1.100 x 69,8 x 6,35 mm
 Traseira Molas semi-elípti-
 cas (3 folhas) - Auxiliares (6 folhas)
 Medidas: 1.310 x 69,8 x 7,94 mm

EMBREAGEM:

Tipo Disco seco
 com comando hidráulico.
 Diâmetro: 280 mm

SISTEMA ELÉTRICO:

Bateria 12 volts,
 135 ampères, 13 placas.
 Alternador 35 ampères
 Motor de partida 3 HP

CAIXA DE DIREÇÃO:

Tipo Rôsea sem fim
 Redução 1: 21
 RAIO DE CURVA 7,0 m
 RODAS 16" x 5"
 PNEUS 6,50 x 16 (8 lonas)

SISTEMA DE ARREFECIMENTO:

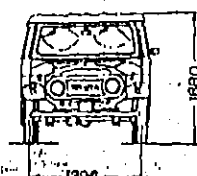
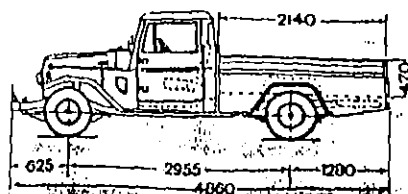
Água circulante c/capacidade de
 14,5 litros

FILTRO DE AR:

Banho de óleo c/capacidade de 1
 litro

TANQUE DE COMBUSTÍVEL:

Capacidade 60 litros





identificação do veículo

TOYOTA		ANO	19
BANDEIRANTE			
TIPO	OJ 55 LP - B		
CILINDRADA	3780 cc		
MOTOR N.º	057832		
CHASSI N.º	OJ 20024		
CARROCERIA N.º	13575		
TOYOTA DO BRASIL S. A. IND. E COM. CGCMF - 59.104.760/0001-91 S. B. DO CAMPO - SÃO PAULO - BRASIL			

Cada veículo é identificado por um das seguintes nomenclaturas técnicas:



Fig. 1 - Identificação do Motor

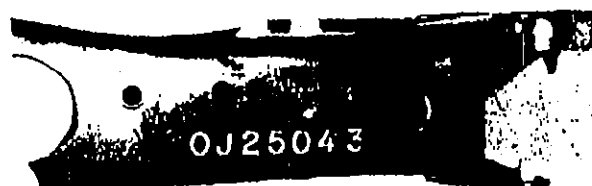


Fig. 2 - Identificação do Chassi



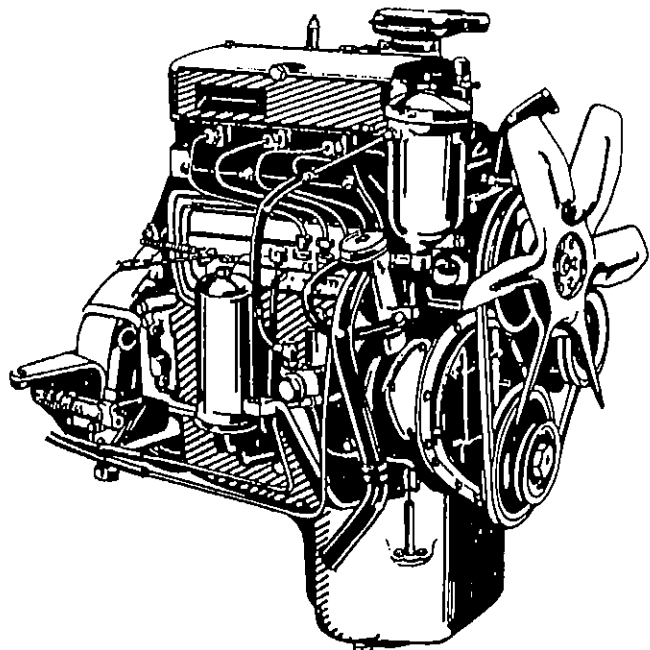
grupo 2

OM-324
(ANTIGO)

motor diesel mercedes benz

especificações técnicas do motor

- bloco e cabeçote do motor (1)
- regulagem do motor (2)
- órgãos motores (3)
- distribuição (4)
- bomba de óleo (5)
- (6)



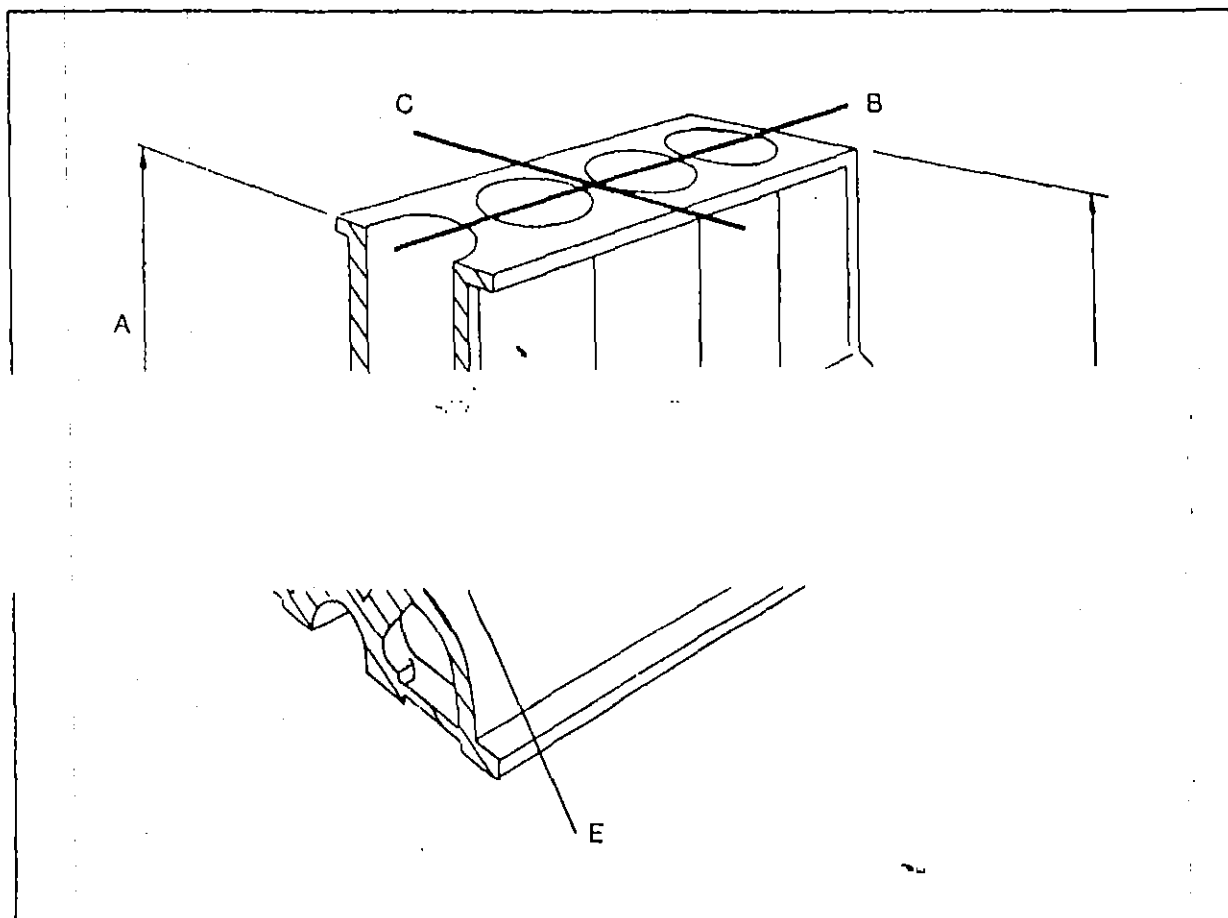


motor diesel mercedes benz

especificações técnicas do motor

seção 1 - bloco e cabeçote do motor

bloco do motor



Altura (A) do bloco do motor.....	355,1 a 354,9
Empenamento longitudinal (B) máx. adm. do bloco do motor	0,05
Empenamento transversal (C) máx. adm. do bloco do motor.....	0,0
Êrro de paralelismo (D) máx. adm. entre as faces superior e inferior do bloco do motor.....	0,15
Ovalização e conicidade (E) máx. adm. no cilindro.....	0,01