



PARTS CATALOGUE

GASOLINE ENGINE

H15RMT000	H20RAT110	H25RMT705
H15RAT000	H20RAT120	H25RMT706
H20RMT100	H20RAT303	H25RMT710
H20RMT102	H20RAT305	H25RMT720
H20RMT101W	H20RAT306	H25RAT200
H20RMT303	H20RAT310	H25RAT204
H20RMT305	H20RAT320	H25RAT210
H20RMT306	H25RMT200	H25RAT220
H20RMT310	H25RMT201W	H25RAT260
H20RMT320	H25RMT261W	H25RAT262
H20RMT603	H25RMT262	H25RAT403
H20RMT605	H25RMT403	H25RAT405
H20RMT606	H25RMT405	H25RAT406
H20RMT610	H25RMT406	H25RAT410
H20RMT620	H25RMT410	H25RAT420
H20RAT100	H25RMT420	H25RAT463
H20RAT102	H25RMT463	
H20RAT104	H25RMT703	

NISSAN

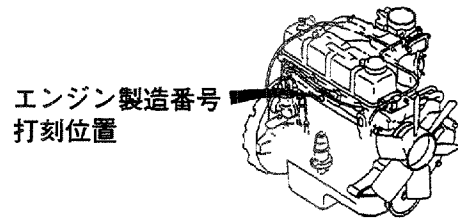
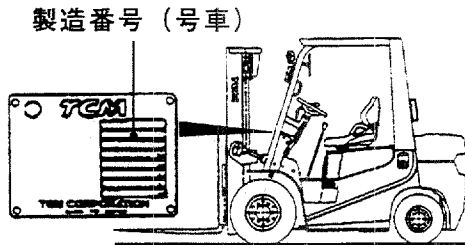
TCM CORPORATION

ご使用のまえに

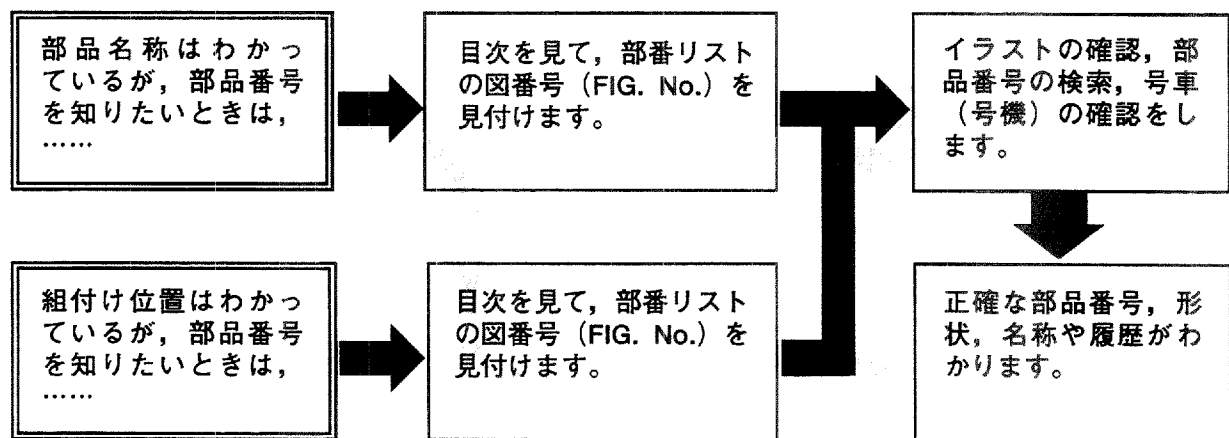
このパーツカタログは、**TCM 7x-717F** のエンジンの構成部品を収録しています。

部品ご注文について

部品ご注文の際は、必ず車両の形式・製造番号（号車）、エンジンの形式・製造番号（号機）、部品番号および注文数を明示してください。車両の製造番号（号車）は車両銘板に、エンジンの製造番号（号機）は、シリンダブロックに打刻で表示しています。



ご使用について



略語および記号

- A S S Y 組立品を示します。
- O . S . オーバサイズ仕様部品を示します。
- U . S . アンダサイズ部品を示します。
- S T D 標準装備品を示します。
- * セットおよびキットの販売部品を示します。
- A R 必要に応じた数を使用します。
- L 長さを示します。
- # 単体販売しません。

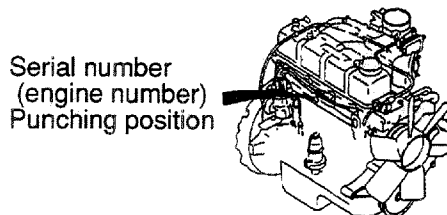
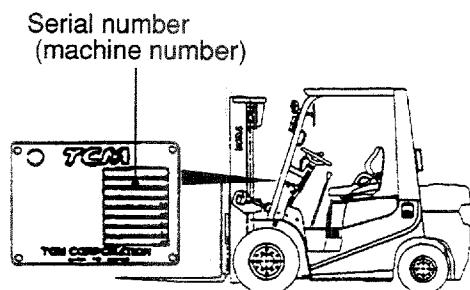
部品は、品質向上のため予告なく変更することがありますので、あらかじめご了承ください。

INTRODUCTION

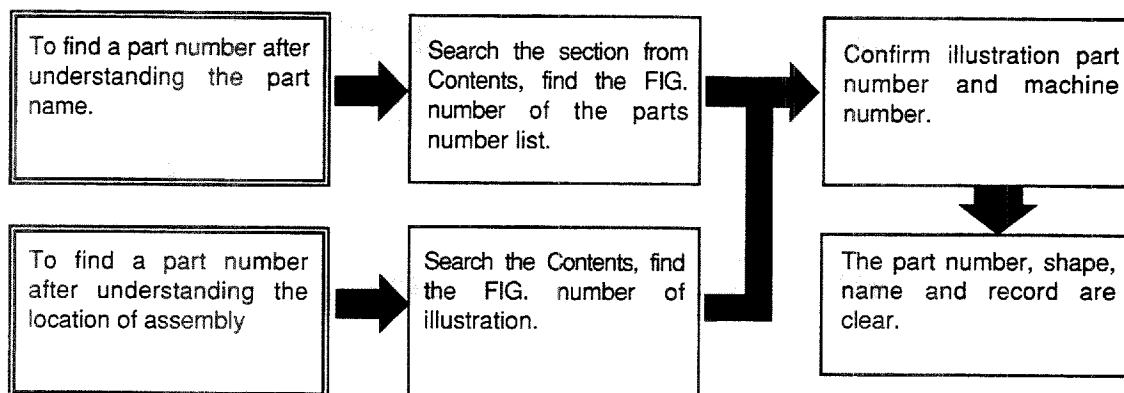
This Parts Catalogue contains the component parts of the engine mounted on **TCM FORKLIFT TRUCK**.

How to order parts

When ordering, be sure to specify the model name and serial number (machine number), engine type and serial number (engine number) of your machine, as well as the part number and desired quantity for each part. The machine serial number (machine number) is indicated on the machine name plate, the engine serial number (engine number) is punched on the cylinder block.



How to use the Parts Catalogue



Abbreviations and symbols

ASSY ...	Assembled unit.
O.S.	Oversize.
U.S.	Undersize.
STD	Standard.
*	The marketable part set or kit.
AR	Quantity required.
L	Length.
#	Not sold separately.

Materials and specifications subject to change without notice.

APPLICABLE MODEL

適用機種

TYPE	ENGINE TYPE	APPLICABLE MODEL		
A	H15RMT000	FG10T19 FG15T19 FG18T19 FG15T9(US PRODUCT)	FG10C19 FG15C19 FG18C19 FG15C19(US PRODUCT)	FG20C17 FG25C17
B	H15RAT000	FG20T17	FG25T17	
C	H20RMT100	FG15T9H FG18T9H	FG15C9H FG18C9H FG30C6	FG20C6 FG25C6
D	H20RAT100	FG20T6 FG25T6 FG30T6	FG20T6(EU PRODUCT) FG25T6(EU PRODUCT) FG30T6(EU PRODUCT)	
E	H20RMT102	FG20C6(HCS)	FG25C6(HCS)	FG30C6(HCS)
F	H20RAT102	FG20T6(HCS,EXK)	FG25T6(HCS,EXK)	FG30T6(HCS,EXK)
G	H20RMT101W	FG15W9H(OC) FG18W9H(OC) FG30W6(OC)	FG20W6(OC) FG25W6(OC)	
H	H20RAT104	FG20T6(LPG)	FG25T6(LPG)	FG30T6(LPG)
J	H20RAT110	FG20T6(GAS)	FG25T6(GAS)	FG30T6(GAS)
K	H20RAT120	FG20T6(LPG/GAS)	FG25T6(LPG/GAS)	FG30T6(LPG/GAS)
L	H25RMT200	FG20C6H	FG25C6H	FG30C6H
M	H25RAT200	FG20T6H FG25T6H FG30T6H	FG20T6H(EU PRODUCT) FG25T6H(EU PRODUCT) FG30T6H(EU PRODUCT)	
N	H25RMT201W	FG20W6H(OC)	FG25W6H(OC)	FG30W6H(OC)
P	H25RAT204	FG20T6H(LPG)	FG25T6H(LPG)	FG30T6H(LPG)
Q	H25RAT260	FG20T6H(EXK/HI-FAN)	FG25T6H(EXK/HI-FAN)	FG30T6H(EXK/HI-FAN)
R	H25RMT261W	FG20W6H(OC/HI-FAN)	FG25W6H(OC/HI-FAN)	FG30W6H(OC/HI-FAN)
S	H25RMT262	FG20C6H(HCS/HI-FAN)	FG25C6H(HCS/HI-FAN)	FG30C6H(HCS/HI-FAN)
T	H25RAT262	FG20T6H(HCS/HI-FAN)	FG25T6H(HCS/HI-FAN)	FG30T6H(HCS/HI-FAN)
U	H25RAT210	FG20T6H(GAS)	FG25T6H(GAS)	FG30T6H(GAS)
W	H25RAT220	FG20T6H(LPG/GAS)	FG25T6H(LPG/GAS)	FG30T6H(LPG/GAS)
AA	H20RMT310	FG20C6(EXA,GAS)	FG25C6(EXA,GAS)	FG30C6(EXA,GAS)
AB	H20RAT310	FG20T6(EXA,GAS)	FG25T6(EXA,GAS)	FG30T6(EXA,GAS)

APPLICABLE MODEL

適用機種

TYPE	ENGINE TYPE	APPLICABLE MODEL		
AC	H20RMT320	FG20C6(EXA,LPG/GAS)	FG25C6(EXA,LPG/GAS)	FG30C6(EXA,LPG/GAS)
AD	H20RAT320	FG20T6(EXA,LPG/GAS)	FG25T6(EXA,LPG/GAS)	FG30T6(EXA,LPG/GAS)
AE	H20RMT610	FCG15-2(UL-GS) FCG18-2(UL-GS) FCG20-2(UL-GS)	FCG23-2(UL-GS) FCG25-2(UL-GS) FCG28-2(UL-GS)	
AF	H20RMT620	FCG15-2(UL-LPG) FCG18-2(UL-LPG) FCG20-2(UL-LPG)	FCG23-2(UL-LPG) FCG25-2(UL-LPG) FCG28-2(UL-LPG)	
AG	H20RMT303	FG20C6(EXA) FG25C6(EXA) FG30C6(EXA)	FG25C6(US PRODUCT)	
AH	H20RAT303	FG15T9H(EXA) FG18T9H(EXA) FG15C9H(EXA) FG18C9H(EXA)	FG20T6(EXA) FG25T6(EXA) FG30T6(EXA) FG15T9H(US PRODUCT)	FG18T9H(US PRODUCT) FG20T6(US PRODUCT) FG25T6(US PRODUCT) FG30T6(US PRODUCT)
AJ	H20RMT305	FG20C6(EXA,LPG)	FG25C6(EXA,LPG)	FG30C6(EXA,LPG)
AK	H20RAT305	FG20T6(EXA,LPG)	FG25T6(EXA,LPG)	FG30T6(EXA,LPG)
AL	H20RMT306	FG20C6(EXA,UL-GS)	FG25C6(EXA,UL-GS)	FG30C6(EXA,UL-GS)
AM	H20RAT306	FG20T6(EXA,UL-GS)	FG25T6(EXA,UL-GS)	FG30T6(EXA,UL-GS)
AN	H20RMT603	FCG15-2(HI-FAN) FCG18-2(HI-FAN) FCG20-2(HI-FAN)	FCG23-2(HI-FAN) FCG25-2(HI-FAN) FCG28-2(HI-FAN)	
AP	H20RMT605	FCG15-2(CARBLESS/HI-FAN) FCG18-2(CARBLESS/HI-FAN) FCG20-2(CARBLESS/HI-FAN)	FCG23-2(CARBLESS/HI-FAN) FCG25-2(CARBLESS/HI-FAN) FCG28-2(CARBLESS/HI-FAN)	
AQ	H20RMT606	FCG15-2(UL-GS/HI-FAN) FCG18-2(UL-GS/HI-FAN) FCG20-2(UL-GS/HI-FAN)	FCG23-2(UL-GS/HI-FAN) FCG25-2(UL-GS/HI-FAN) FCG28-2(UL-GS/HI-FAN)	
BA	H25RMT410	FG20C6H(EXA,GAS)	FG25C6H(EXA,GAS)	FG30C6H(EXA,GAS)
BB	H25RAT410	FG20T6H(EXA,GAS)	FG25T6H(EXA,GAS)	FG30T6H(EXA,GAS)
BC	H25RMT420	FG20C6H(EXA,LPG/GAS)	FG25C6H(EXA,LPG/GAS)	FG30C6H(EXA,LPG/GAS)
BD	H25RAT420	FG20T6H(EXA,LPG/GAS)	FG25T6H(EXA,LPG/GAS)	FG30T6H(EXA,LPG/GAS)
BE	H25RMT710	FCG20-2H(UL-GS) FCG23-2H(UL-GS) FCG25-2H(UL-GS)	FCG28-2H(UL-GS) FCG30-2H(UL-GS)	

APPLICABLE MODEL

適用機種

TYPE	ENGINE TYPE	APPLICABLE MODEL		
BF	H25RMT720	FCG20-2H(UL-LPG) FCG23-2H(UL-LPG) FCG25-2H(UL-LPG)	FCG28-2H(UL-LPG) FCG30-2H(UL-LPG)	
BG	H25RMT403	FG20C6H(EXA)	FG25C6H(EXA)	FG30C6H(EXA)
BH	H25RAT403	FG20T6H(EXA) FG25T6H(EXA) FG30T6H(EXA)	FG20T6H(US PRODUCT) FG25T6H(US PRODUCT) FG30T6H(US PRODUCT)	
BJ	H25RMT405	FG20C6H(EXA,LPG)	FG25C6H(EXA,LPG)	FG30C6H(EXA,LPG)
BK	H25RAT405	FG20T6H(EXA,LPG)	FG25T6H(EXA,LPG)	FG30T6H(EXA,LPG)
BL	H25RMT406	FG20C6H(EXA,UL-GS)	FG25C6H(EXA,UL-GS)	FG30C6H(EXA,UL-GS)
BM	H25RAT406	FG20T6H(EXA,UL-GS)	FG25T6H(EXA,UL-GS)	FG30T6H(EXA,UL-GS)
BN	H25RMT463	FG20C6H(EXA,HCS/HI-FAN)	FG25C6H(EXA,HCS/HI-FAN)	FG30C6H(EXA,HCS/HI-FAN)
BP	H25RAT463	FG20T6H(EXA,HCS/HI-FAN)	FG25T6H(EXA,HCS/HI-FAN)	FG30T6H(EXA,HCS/HI-FAN)
BQ	H25RMT703	FCG20-2H(HI-FAN) FCG23-2H(HI-FAN) FCG25-2H(HI-FAN)	FCG28-2H(HI-FAN) FCG30-2H(HI-FAN)	
BR	H25RMT705	FCG20-2H(CARBLESS/HI-FAN) FCG23-2H(CARBLESS/HI-FAN) FCG25-2H(CARBLESS/HI-FAN)	FCG28-2H(CARBLESS/HI-FAN) FCG30-2H(CARBLESS/HI-FAN)	
BS	H25RMT706	FCG20-2H(UL-GS/HI-FAN) FCG23-2H(UL-GS/HI-FAN) FCG25-2H(UL-GS/HI-FAN)	FCG28-2H(UL-GS/HI-FAN) FCG30-2H(UL-GS/HI-FAN)	

CONTENTS

目次(1/4)

A: H15RMT000	M: H25RAT200	AA: H20RMT310	AM: H20RAT306	BG: H25RMT403
B: H15RAT000	N: H25RMT201W	AB: H20RAT310	AN: H20RMT603	BH: H25RAT403
C: H20RMT100	P: H25RAT204	AC: H20RMT320	AP: H20RMT605	BJ: H25RMT405
D: H20RAT100	Q: H25RAT260	AD: H20RAT320	AQ: H20RMT606	BK: H25RAT405
E: H20RMT102	R: H25RMT261W	AE: H20RMT610		BL: H25RMT406
F: H20RAT102	S: H25RMT262	AF: H20RMT620	BA: H25RMT410	BM: H25RAT406
G: H20RMT101W	T: H25RAT262	AG: H20RMT303	BB: H25RAT410	BN: H25RMT463
H: H20RAT104	U: H25RAT210	AH: H20RAT303	BC: H25RMT420	BP: H25RAT463
J: H20RAT110	W: H25RAT220	AJ: H20RMT305	BD: H25RAT420	BQ: H25RMT703
K: H20RAT120		AK: H20RAT305	BE: H25RMT710	BR: H25RMT705
L: H25RMT200		AL: H20RMT306	BF: H25RMT720	BS: H25RMT706

SECTION	部 門	FIG.No. 図番号
ENGINE BODY	エンジン本体	
CYLINDER BLOCK & OIL PAN (FOR A,B,C,D,E,F,G,H,J,K,L,M,N,P,Q,R,S,T,U,W)	シリンダブロックおよびオイルパン	1
CYLINDER BLOCK & OIL PAN (FOR AA,AB,AC,AD,AE,AF,AG,AH,AJ,AK,AL,AM, AN,AP,AQ)	シリンダブロックおよびオイルパン	2
CYLINDER BLOCK & OIL PAN (FOR BA,BB,BC,BD,BE,BF,BG,BH,BJ,BK,BL,BM, BN,BP,BQ,BR,BS)	シリンダブロックおよびオイルパン	3
FRONT COVER & FLYWHEEL HOUSING (FOR A,B,C,D,E,F,G,H,J,K,L,M,N,P,Q,R,S,T,U,W)	フロントカバーおよびフライホイールハウジング	4
FRONT COVER & FLYWHEEL HOUSING (FOR AA,AB,AC,AD,AE,AF,AG,AH,AJ,AK,AL,AM, AN,AP,AQ)	フロントカバーおよびフライホイールハウジング	5
FRONT COVER & FLYWHEEL HOUSING (FOR BA,BB,BC,BD,BE,BF,BG,BH,BJ,BK,BL,BM, BN,BP,BQ,BR,BS)	フロントカバーおよびフライホイールハウジング	6
PISTON, CRANKSHAFT & FLYWHEEL (FOR A,B,C,D,E,F,G,H,J,K,L,M,N,P,Q,R,S,T,U,W)	ピストン、クランクシャフトおよびフライホイール	7
PISTON, CRANKSHAFT & FLYWHEEL (FOR AA,AB,AC,AD,AE,AF,AG,AH,AJ,AK,AL,AM, AN,AP,AQ)	ピストン、クランクシャフトおよびフライホイール	8
PISTON, CRANKSHAFT & FLYWHEEL (FOR BA,BB,BC,BD,BE,BF,BG,BH,BJ,BK,BL,BM, BN,BP,BQ,BR,BS)	ピストン、クランクシャフトおよびフライホイール	9
ENGINE BODY VENTILATION (FOR A,B,C,D,E,F,G,H,J,K,L,M,N,P,Q,R,S,T,U,W)	エンジンボデーベンチレーション	10
ENGINE BODY VENTILATION (FOR AA,AB,AC,AD,AE,AF,AG,AH,AJ,AK,AL,AM, AN,AP,AQ)	エンジンボデーベンチレーション	11
ENGINE BODY VENTILATION (FOR BA,BB,BC,BD,BE,BF,BG,BH,BJ,BK,BL,BM, BN,BP,BQ,BR,BS)	エンジンボデーベンチレーション	12
HEAD & VALVE MECHANISM	ヘッドおよびバルブメカニズム	
CYLINDER HEAD & ROCKER COVER (FOR A,B,C,D,E,F,G,H,J,K,L,M,N,P,Q,R,S,T,U,W)	シリンダヘッドおよびロッカカバー	13
CYLINDER HEAD & ROCKER COVER (FOR AA,AB,AC,AD,AE,AF,AG,AH,AJ,AK,AL,AM, AN,AP,AQ)	シリンダヘッドおよびロッカカバー	14

CONTENTS

目次(2/4)

A: H15RMT000	M: H25RAT200	AA: H20RMT310	AM: H20RAT306	BG: H25RMT403
B: H15RAT000	N: H25RMT201W	AB: H20RAT310	AN: H20RMT603	BH: H25RAT403
C: H20RMT100	P: H25RAT204	AC: H20RMT320	AP: H20RMT605	BJ: H25RMT405
D: H20RAT100	Q: H25RAT260	AD: H20RAT320	AQ: H20RMT606	BK: H25RMT405
E: H20RMT102	R: H25RMT261W	AE: H20RMT610		BL: H25RMT406
F: H20RAT102	S: H25RMT262	AF: H20RMT620	BA: H25RMT410	BM: H25RAT406
G: H20RMT101W	T: H25RAT262	AG: H20RMT303	BB: H25RAT410	BN: H25RMT463
H: H20RAT104	U: H25RAT210	AH: H20RAT303	BC: H25RMT420	BP: H25RAT463
J: H20RAT110	W: H25RAT220	AJ: H20RMT305	BD: H25RAT420	BQ: H25RMT703
K: H20RAT120		AK: H20RAT305	BE: H25RMT710	BR: H25RMT705
L: H25RMT200		AL: H20RMT306	BF: H25RMT720	BS: H25RMT706

SECTION	部 門	FIG.No. 図番号
CYLINDER HEAD & ROCKER COVER (FOR BA, BB, BC, BD, BE, BF, BG, BH, BJ, BK, BL, BM, BN, BP, BQ, BR, BS)	シリンダヘッドおよびロッカカバー	15
CAMSHAFT & VALVE MECHANISM (FOR A, B, C, D, E, F, G, H, J, K, L, M, N, P, Q, R, S, T, U, W)	カムシャフトおよびバルブメカニズム	16
CAMSHAFT & VALVE MECHANISM (FOR AA, AB, AC, AD, AE, AF, AG, AH, AJ, AK, AL, AM, AN, AP, AQ)	カムシャフトおよびバルブメカニズム	17
CAMSHAFT & VALVE MECHANISM (FOR BA, BB, BC, BD, BE, BF, BG, BH, BJ, BK, BL, BM, BN, BP, BQ, BR, BS)	カムシャフトおよびバルブメカニズム	18
INLET & EXHAUST SYSTEM	インレットおよびエキゾースト	
INLET & EXHAUST MANIFOLD (FOR A, B, C, D, E, F, G, H, J, K, L, M, N, P, Q, R, S, T, U, W)	インレットおよびエキゾーストマニホールド	19
INLET & EXHAUST MANIFOLD (FOR AA, AB, AC, AD, AE, AF, AG, AH, AJ, AK, AL, AM, AN, AP, AQ)	インレットおよびエキゾーストマニホールド	20
INLET & EXHAUST MANIFOLD (FOR BA, BB, BC, BD, BE, BF, BG, BH, BJ, BK, BL, BM, BN, BP, BQ, BR, BS)	インレットおよびエキゾーストマニホールド	21
LUBRICATION SYSTEM	潤滑装置	
OIL PUMP & OIL FILTER (FOR A, B, C, D, E, F, G, H, J, K, L, M, N, P, Q, R, S, T, U, W)	オイルポンプおよびオイルフィルタ	22
OIL PUMP & OIL FILTER (FOR AA, AB, AC, AD, AE, AF, AG, AH, AJ, AK, AL, AM, AN, AP, AQ)	オイルポンプおよびオイルフィルタ	23
OIL PUMP & OIL FILTER (FOR BA, BB, BC, BD, BE, BF, BG, BH, BJ, BK, BL, BM, BN, BP, BQ, BR, BS)	オイルポンプおよびオイルフィルタ	24
COOLING SYSTEM	冷却装置	
WATER PUMP & THERMOSTAT (FOR A, B, C, D, E, F, G, H, J, K, L, M, N, P, Q, R, S, T, U, W)	ウォーターポンプおよびサーモスタット	25
WATER PUMP & THERMOSTAT (FOR AA, AB, AC, AD, AE, AF, AG, AH, AJ, AK, AL, AM, AN, AP, AQ)	ウォーターポンプおよびサーモスタット	26
WATER PUMP & THERMOSTAT (FOR BA, BB, BC, BD, BE, BF, BG, BH, BJ, BK, BL, BM, BN, BP, BQ, BR, BS)	ウォーターポンプおよびサーモスタット	27
FUEL SYSTEM	燃料装置	
CARBURETOR (FOR A, B, C, D, E, F, G, H, J, L, M, N, P, Q, R, S, T, U)	キャブレタ	28

CONTENTS

目次(3/4)

A: H15RMT000	M: H25RAT200	AA: H20RMT310	AM: H20RAT306	BG: H25RMT403
B: H15RAT000	N: H25RMT201W	AB: H20RAT310	AN: H20RMT603	BH: H25RAT403
C: H20RMT100	P: H25RAT204	AC: H20RMT320	AP: H20RMT605	BJ: H25RMT405
D: H20RAT100	Q: H25RAT260	AD: H20RAT320	AQ: H20RMT606	BK: H25RAT405
E: H20RMT102	R: H25RMT261W	AE: H20RMT610		BL: H25RMT406
F: H20RAT102	S: H25RMT262	AF: H20RMT620	BA: H25RMT410	BM: H25RAT406
G: H20RMT101W	T: H25RAT262	AG: H20RMT303	BB: H25RAT410	BN: H25RMT463
H: H20RAT104	U: H25RAT210	AH: H20RAT303	BC: H25RMT420	BP: H25RAT463
J: H20RAT110	W: H25RAT220	AJ: H20RMT305	BD: H25RAT420	BQ: H25RMT703
K: H20RAT120		AK: H20RAT305	BE: H25RMT710	BR: H25RMT705
L: H25RMT200		AL: H20RMT306	BF: H25RMT720	BS: H25RMT706

SECTION	部 門	FIG.No. 図番号
CARBURETOR (FOR AA,AB,AE,AG,AH,AJ,AK,AL,AM,AN,AP,AQ)	キャブレタ	29
CARBURETOR (FOR BA,BB,BE,BG,BH,BJ,BK,BL,BM,BN,BP,BQ, BR,BS)	キャブレタ	30
LPG MIXER (FOR K,W)	LPGミキサ	31
LPG MIXER (FOR AC,AD,AF)	LPGミキサ	32
LPG MIXER (FOR BC,BD,BF)	LPGミキサ	33
FUEL PUMP (FOR A,B,C,D,E,F,G,H,J,K,L,M,N,P,Q,R,S,T,U,W)	フューエルポンプ	34
FUEL PUMP (FOR AA,AB,AC,AD,AE,AF,AG,AH,AJ,AK,AL,AM, AN,AP,AQ)	フューエルポンプ	35
FUEL PUMP (FOR BA,BB,BC,BD,BE,BF,BG,BH,BJ,BK,BL,BM, BN,BP,BQ,BR,BS)	フューエルポンプ	36
FUEL PIPE (FOR A,B,C,D,E,F,G,J,L,M,N,Q,R,S,T,U)	フューエルパイプ	37
FUEL PIPE (FOR AA,AB,AE,AG,AH,AL,AM,AN,AQ)	フューエルパイプ	38
FUEL PIPE (FOR BA,BB,BE,BG,BH,BL,BM,BN,BP,BQ,BS)	フューエルパイプ	39
GOVERNOR (FOR A,B,C,D,E,F,G,H,J,K,L,M,N,P,Q,R,S,T,U,W)	ガバナ	40
GOVERNOR (FOR AA,AB,AC,AD,AE,AF,AG,AH,AJ,AK,AL,AM, AN,AP,AQ)	ガバナ	41
GOVERNOR (FOR BA,BB,BC,BD,BE,BF,BG,BH,BJ,BK,BL,BM, BN,BP,BQ,BR,BS)	ガバナ	42
ELECTRICAL PARTS	エレクトリカルパーツ	
IGNITION SYSTEM (FOR A,B,C,D,E,F,G,H,J,K,L,M,N,P,Q,R,S,T,U,W)	イグニッションシステム	43
IGNITION SYSTEM (FOR AA,AB,AC,AD,AE,AF,AG,AH,AJ,AK,AL,AM, AN,AP,AQ)	イグニッションシステム	44
IGNITION SYSTEM (FOR BA,BB,BC,BD,BE,BF,BG,BH,BJ,BK,BL,BM, BN,BP,BQ,BR,BS)	イグニッションシステム	45
DISTRIBUTOR (FOR A,B,C,D,E,F,G,H,J,K,L,M,N,P,Q,R,S,T,U,W)	ディストリビュータ	46
DISTRIBUTOR (FOR AA,AB,AC,AD,AE,AF,AG,AH,AJ,AK,AL,AM, AN,AP,AQ)	ディストリビュータ	47

CONTENTS

目次(4/4)

A: H15RMT000	M: H25RAT200	AA: H20RMT310	AM: H20RAT306	BG: H25RMT403
B: H15RAT000	N: H25RMT201W	AB: H20RAT310	AN: H20RMT603	BH: H25RAT403
C: H20RMT100	P: H25RAT204	AC: H20RMT320	AP: H20RMT605	BJ: H25RMT405
D: H20RAT100	Q: H25RAT260	AD: H20RAT320	AQ: H20RMT606	BK: H25RAT405
E: H20RMT102	R: H25RMT261W	AE: H20RMT610		BL: H25RMT406
F: H20RAT102	S: H25RMT262	AF: H20RMT620	BA: H25RMT410	BM: H25RMT406
G: H20RMT101W	T: H25RAT262	AG: H20RMT303	BB: H25RAT410	BN: H25RMT463
H: H20RAT104	U: H25RAT210	AH: H20RAT303	BC: H25RMT420	BP: H25RAT463
J: H20RAT110	W: H25RAT220	AJ: H20RMT305	BD: H25RAT420	BQ: H25RMT703
K: H20RAT120		AK: H20RAT305	BE: H25RMT710	BR: H25RMT705
L: H25RMT200		AL: H20RMT306	BF: H25RMT720	BS: H25RMT706

SECTION	部 門	FIG.No. 図番号
DISTRIBUTOR (FOR BA, BB, BC, BD, BE, BF, BG, BH, BJ, BK, BL, BM, BN, BP, BQ, BR, BS)	ディストリビュータ	48
VACUUM CONTROL SYSTEM (FOR A, B, C, D, E, F, G, H, J, K, L, M, N, P, Q, R, S, T, U, W)	バキュームコントロールシステム	49
VACUUM CONTROL SYSTEM (FOR AA, AB, AC, AD, AE, AF, AG, AH, AJ, AK, AL, AM, AN, AP, AQ)	バキュームコントロールシステム	50
VACUUM CONTROL SYSTEM (FOR BA, BB, BC, BD, BE, BF, BG, BH, BJ, BK, BL, BM, BN, BP, BQ, BR, BS)	バキュームコントロールシステム	51
ALTERNATOR (FITTING PARTS) (FOR A, B, C, D, E, F, G, H, J, K, L, M, N, P, Q, R, S, T, U, W)	オルタネータ (フィッティングパーツ)	52
ALTERNATOR (FITTING PARTS) (FOR AA, AB, AC, AD, AE, AF, AG, AH, AJ, AK, AL, AM, AN, AP, AQ)	オルタネータ (フィッティングパーツ)	53
ALTERNATOR (FITTING PARTS) (FOR BA, BB, BC, BD, BE, BF, BG, BH, BJ, BK, BL, BM, BN, BP, BQ, BR, BS)	オルタネータ (フィッティングパーツ)	54
ALTERNATOR(INNER PARTS) (FOR A, B, C, D, E, F, G, H, J, K, L, M, N, P, Q, R, S, T, U, W)	オルタネータ (インナパーツ)	55
ALTERNATOR(INNER PARTS) (FOR AA, AB, AC, AD, AE, AF, AG, AH, AJ, AK, AN, AP)	オルタネータ (インナパーツ)	56
ALTERNATOR(INNER PARTS) (FOR AL, AM, AQ)	オルタネータ (インナパーツ)	57
ALTERNATOR(INNER PARTS) (FOR BA, BB, BC, BD, BE, BF, BG, BH, BJ, BK, BN, BP, BQ, BR)	オルタネータ (インナパーツ)	58
ALTERNATOR(INNER PARTS) (FOR BL, BM, BS)	オルタネータ (インナパーツ)	59
STARTER (FOR A, B, C, D, E, F, H, J, K)	スタータ	60
STARTER (FOR G, N, R)	スタータ	61
STARTER (FOR L, M, P, Q, S, T, U, W)	スタータ	62
STARTER (FOR AA, AB, AC, AD, AE, AF, AG, AH, AJ, AK, AN, AP)	スタータ	63
STARTER (FOR AL, AM, AQ)	スタータ	64
STARTER (FOR BA, BB, BC, BD, BE, BF, BG, BH, BJ, BK, BL, BM, BN, BP, BQ, BR, BS)	スタータ	65