



# PARTS CATALOGUE

## **FORKLIFT TRUCK**

**GAS & DIESEL POWERED**

<b>FG10c19</b>	<b>FD10c19</b>
<b>FG10T19</b>	<b>FD10T19</b>
<b>FG15c19</b>	<b>FD15c19</b>
<b>FG15T19</b>	<b>FD15T19</b>
<b>FG18c19</b>	<b>FD18c19</b>
<b>FG18T19</b>	<b>FD18T19</b>

**TCM CORPORATION**

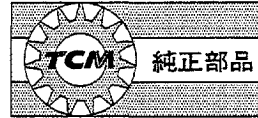
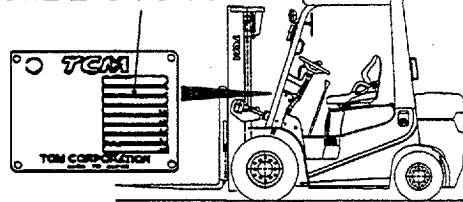
# ご使用のまえに

このパーツカタログは、**TCM 7x-7171** の構成部品を収録しています。

## 部品ご注文について

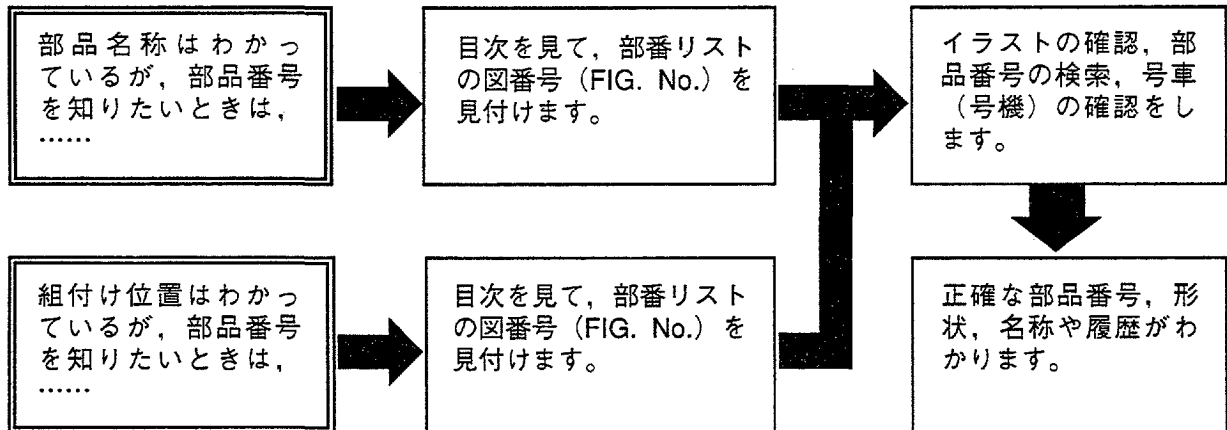
部品ご注文の際は、必ず車両の形式・仕様・製造番号（号車）、部品番号および注文数を明示してください。車両の製造番号（号車）は車両銘板に表示しています。

製造番号（号車）



部品は、必ず「**TCM 純正部品**」をご使用ください。  
純正部品以外の部品をご使用になり、故障が発生した場合は保証できません。

## ご使用について



## 略語および記号

- ASSY 組立品を示します。
- RH 車両の前方向に向かって右側を示します。
- LH 車両の前方向に向かって左側を示します。
- AR 必要に応じた数を使用します。
- \* セットおよびキットの販売部品を示します。
- T 厚みを示します。
- 十 図示していません。
- # 単体販売しません。

部品は、品質向上のため予告なく変更することがありますので、あらかじめご了承ください。  
詳細は、**TCM** 指定整備工場にご相談ください。

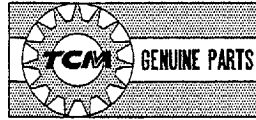
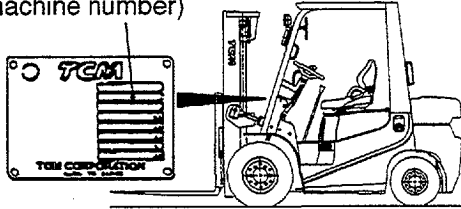
# INTRODUCTION

This Parts Catalogue contains the component parts of the **TCM FORKLIFT TRUCK**.

## How to order parts

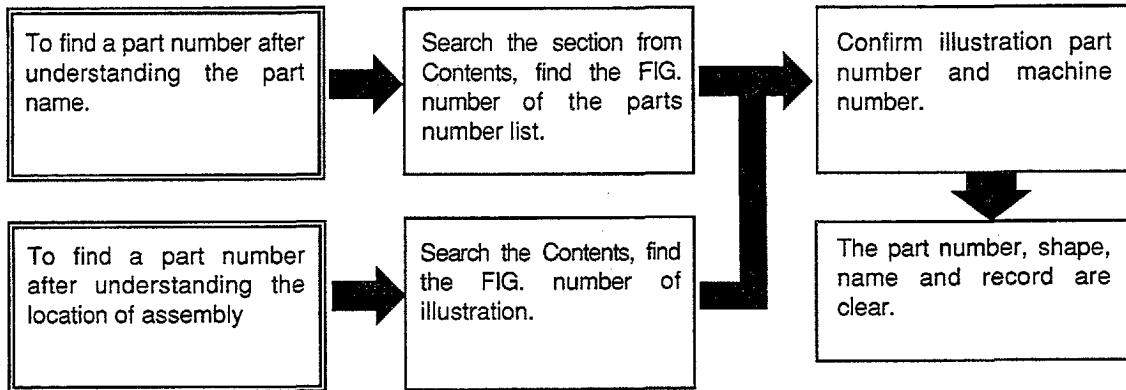
When ordering, be sure to specify the model name, specification and serial number (machine number) of your machine, as well as the part number and desired quantity for each part. The machine serial number (machine number) is indicated on the machine name plate.

Serial number  
(machine number)



Always use "**TCM's** Genuine Parts". We cannot guarantee any loss or trouble attributable to other parts than ours.

## How to use the Parts Catalogue



## Abbreviations and symbols

- ASSY ... Assembled unit.
- RH ..... Right-hand when viewed forward on the truck.
- LH ..... Left-hand when viewed forward on the truck.
- AR ..... Quantity required.
- \* ..... The marketable part set or kit.
- T ..... Thickness.
- + ..... Not illustrated.
- # ..... Not sold separately.

Materials and specifications subject to change without notice.

# CONTENTS 目次

## CHASSIS シャーシ

A	FG10C19	D	FG15T19	G	FD10C19	J	FD15T19
B	FG10T19	E	FG18C19	H	FD10T19	K	FD18C19
C	FG15C19	F	FG18T19	I	FD15C19	L	FD18T19

SECTION 部門	A	B	C	D	E	F	G	H	I	J	K	L	FIG. NO.
ENGINE MOUNT (G-TYPE) エンジンマウント	○	○	○	○	○	○							1
ENGINE MOUNT (D-TYPE) エンジンマウント							○	○	○	○	○	○	2
AIR CLEANER (G-TYPE) エアークリーナ	○	○	○	○	○	○							3
AIR CLEANER (D-TYPE) エアークリーナ							○	○	○	○	○	○	4
AIR DUCT (G-TYPE) エアダクト	○	○	○	○	○	○							5
AIR DUCT (D-TYPE) エアダクト							○	○	○	○	○	○	6
PRE CLEANER [CAKB] プレクリーナ	○	○	○	○	○	○	○	○	○	○	○	○	7
COOLING UNIT (G-TYPE) クーリングユニット	○	○	○	○	○	○							8
COOLING UNIT (D-TYPE) クーリングユニット							○	○	○	○	○	○	9
RADIATOR PARTS & RESERVE TANK ラジエータパーツ&リザーブタンク	○	○	○	○	○	○	○	○	○	○	○	○	10
DUST SCREEN [DSR006][DSR008] ダストスクリーン	○	○	○	○	○	○	○	○	○	○	○	○	11
FUEL SYSTEM (G-TYPE) フューエルシステム	○	○	○	○	○	○							12
FUEL SYSTEM (D-TYPE) フューエルシステム							○	○	○	○	○	○	13
EXHAUST SYSTEM (G-TYPE) エキゾーストシステム	○	○	○	○	○	○							14
EXHAUST SYSTEM (D-TYPE) エキゾーストシステム							○	○	○	○	○	○	15
POST & TAIL [TUE] ポスト&テイル	○	○	○	○	○	○	○	○	○	○	○	○	16
COMBINATION METER (G-TYPE) コンビネーションメータ	○	○	○	○	○	○							17
COMBINATION METER (D-TYPE) コンビネーションメータ							○	○	○	○	○	○	18
STEERING SHAFT COVER (C-TYPE) ステアリングシャフトカバー	○		○		○		○		○		○		19
STEERING SHAFT COVER (T-TYPE) ステアリングシャフトカバー		○		○		○		○		○		○	20
ELECTRIC PARTS (1/2)(G-TYPE) エレクトリックパーツ(1/2)	○	○	○	○	○	○							21











# CONTENTS 目次

## CHASSIS シャーシ

A	FG10C19	D	FG15T19	G	FD10C19	J	FD15T19
B	FG10T19	E	FG18C19	H	FD10T19	K	FD18C19
C	FG15C19	F	FG18T19	I	FD15C19	L	FD18T19

SECTION 部門	A	B	C	D	E	F	G	H	I	J	K	L	FIG.NO.
HEAD GUARD PARTS ヘッドガードパーツ	○	○	○	○	○	○	○	○	○	○	○	○	106
ACCEL PEDAL (G-TYPE) アクセルペダル	○	○	○	○	○	○							107
ACCEL PEDAL (D-TYPE) アクセルペダル							○	○	○	○	○	○	108
FOOT PEDAL (C-TYPE) フットペダル	○		○		○		○		○		○		109
FOOT PEDAL (T-TYPE) フットペダル		○		○		○		○		○		○	110
FOOT PEDAL (C-TYPE):[PC] フットペダル	○		○		○		○		○		○		111
FOOT PEDAL CYLINDER (C-TYPE) フットペダルシリンダ	○		○		○		○		○		○		112
FOOT PEDAL CYLINDER (T-TYPE) フットペダルシリンダ		○		○		○		○		○		○	113
FOOT PEDAL CYLINDER (C-TYPE):[PC] フットペダルシリンダ	○		○		○		○		○		○		114
BRAKE PIPE (C-TYPE) ブレーキパイプ	○		○		○		○		○		○		115
BRAKE PIPE (T-TYPE) ブレーキパイプ		○		○		○		○		○		○	116
BRAKE PIPE (C-TYPE):[PC] ブレーキパイプ	○		○		○		○		○		○		117
FOOT PEDAL COVER フットペダルカバー	○	○	○	○	○	○	○	○	○	○	○	○	118
BRAKE MASTER CYLINDER ブレーキマスタシリンダ	○	○	○	○	○	○	○	○	○	○	○	○	119
BRAKE MASTER CYLINDER ブレーキマスタシリンダ	○	○	○	○	○	○	○	○	○	○	○	○	119A
BRAKE LEVER ブレーキレバー	○	○	○	○	○	○	○	○	○	○	○	○	120
FRAME フレーム	○	○	○	○	○	○	○	○	○	○	○	○	121
OIL TANK オイルタンク	○	○	○	○	○	○	○	○	○	○	○	○	122
OIL CAP & LEVEL オイルキャップ&レベル	○	○	○	○	○	○	○	○	○	○	○	○	123
FUEL TANK (G-TYPE) フューエルタンク	○	○	○	○	○	○							124
FUEL TANK (D-TYPE) フューエルタンク							○	○	○	○	○	○	125







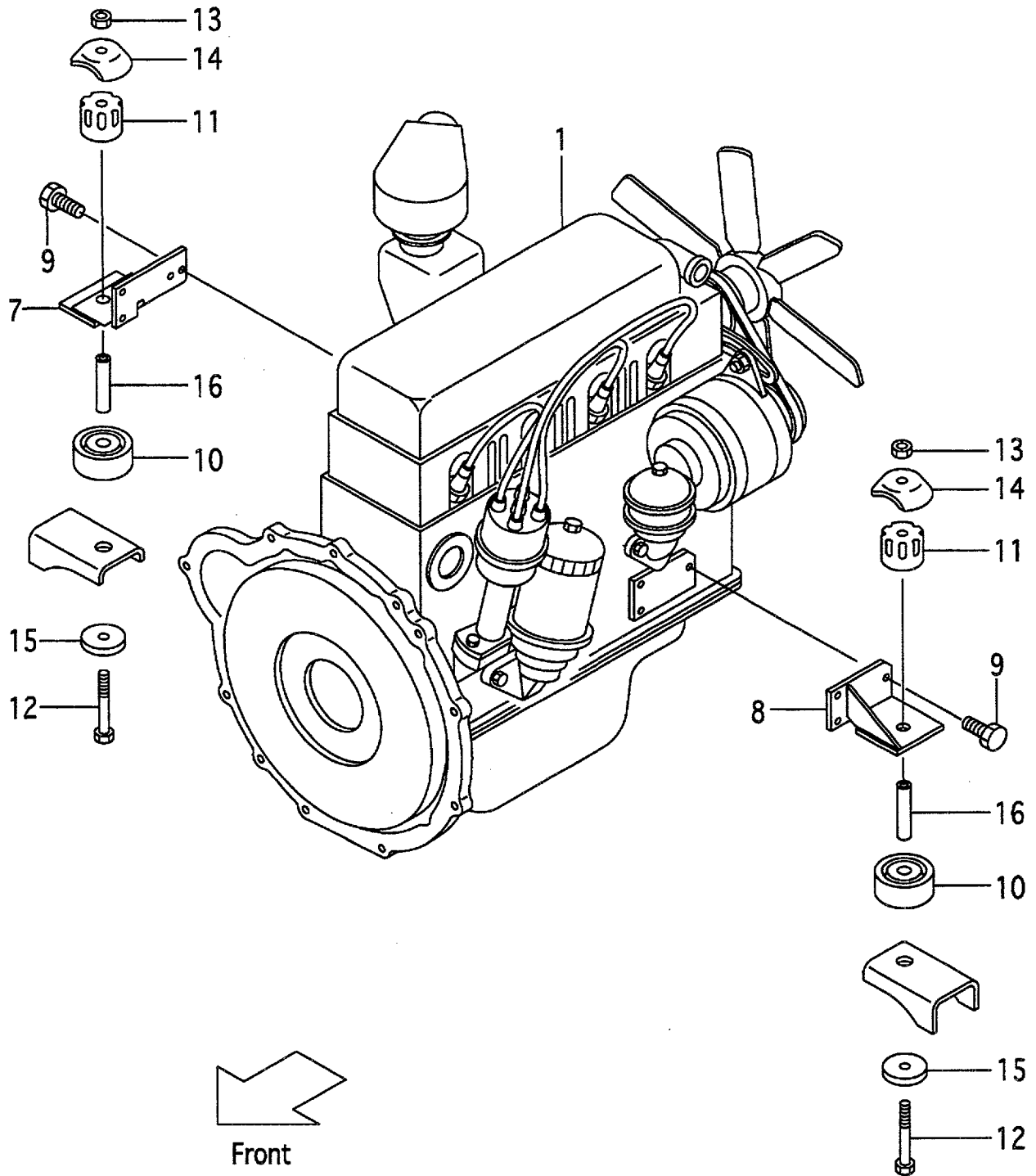






# FIG.1 ENGINE MOUNT (G-TYPE)

(F5011010) エンジンマウント

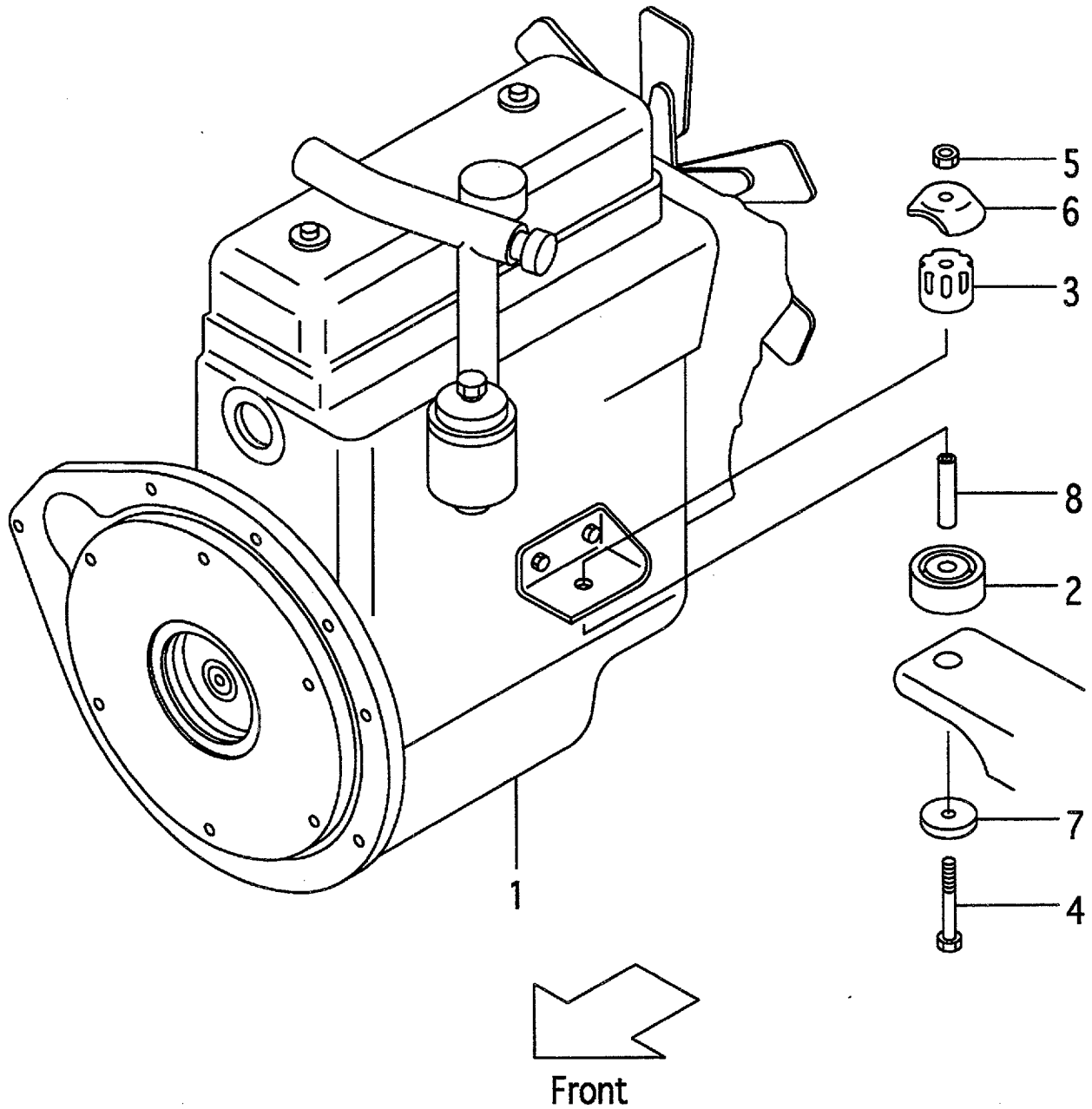




A:FG10C19 FG10T19 FG15C19 FG15T19 FG18C19 FG18T19

Item No	Part No.	Mark	Description	Req'd	Remarks : Serial No.
1	218G1-00101		ENGINE,H15      エンジン	1	
-	518G2-70101		ENGINE,H15      エンジン	1	[HCS]
2	01400-00008	+	NUT              ナット	2	
3	02010-00008	+	WASHER         ワッシャ	2	
4	02000-00008	+	WASHER         ワッシャ	2	
5	01100-05010	+	BOLT             ホルト	1	
6	02010-00005	+	WASHER         ワッシャ	1	
7	218G1-02351		BRACKET,ENGINE,RH      ブラケット	1	
8	218G1-02301		BRACKET,ENGINE,LH      ブラケット	1	
9	01218-10025		BOLT             ホルト	7	
10	216G1-02111		RUBBER,CUSHION      ラバー	2	
11	214A1-02111		RUBBER,CUSHION      ラバー	2	
12	01103-10097		BOLT             ホルト	2	
13	23651-02011		NUT              ナット	2	
14	214A1-02121		CAP              キャップ	2	
15	23651-02001		PLATE            プレート	2	
16	234A1-02071		COLLAR          カラー	2	

**FIG.2 ENGINE MOUNT (D-TYPE)**  
(F5011020) エンジンマウント



A:FD10C19 FD10T19 FD15C19 FD15T19 FD18C19 FD18T19

Item No	Part No.	Mark	Description	Req'd	Remarks : Serial No.
1	217G1-00202		ENGINE,4LB1      エンジン	1	
2	216G1-02111		RUBBER,CUSHION      ラバー	2	
3	214A1-02111		RUBBER,CUSHION      ラバー	2	
4	01103-10097		BOLT      ボルト	2	
5	23651-02011		NUT      ナット	2	
6	214A1-02121		CAP      キャップ	2	
7	23651-02001		PLATE      プレート	2	
8	234A1-02071		COLLAR      カラー	2	

### FIG.3 AIR CLEANER (G-TYPE)

(F5011030) エアークリーナ

