

TCM[®]

PARTS CATALOGUE

FORKLIFT TRUCK

GAS & DIESEL POWERED

FG30c6H FD30c6H

FG30T6H FD30T6H

FG30W6H FD30W6H

TCM CORPORATION

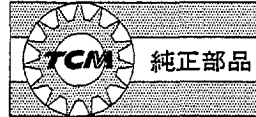
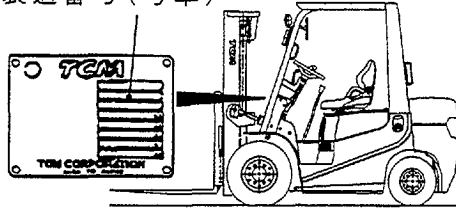
ご使用のまえに

このパーツカタログは、**TCM** **フォークリフト** の構成部品を収録しています。

部品ご注文について

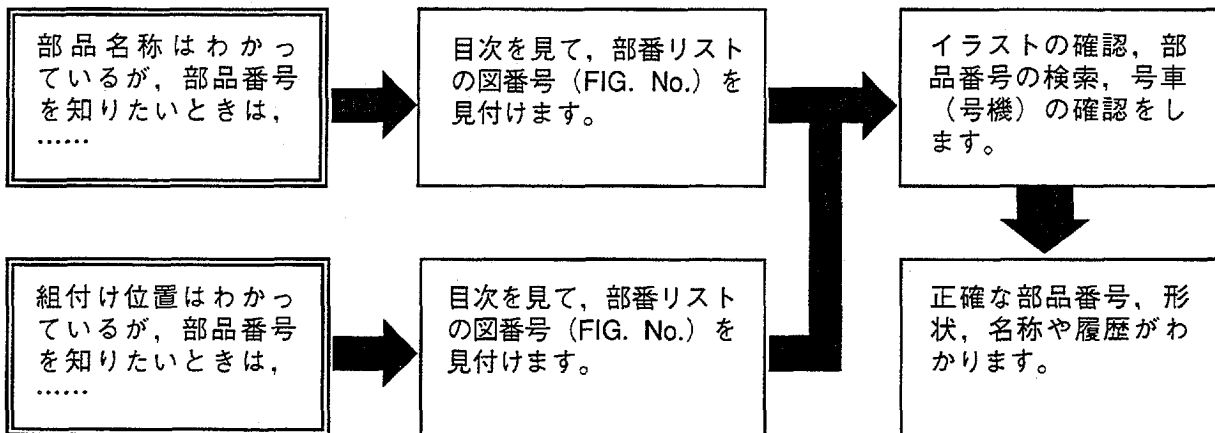
部品ご注文の際は、必ず車両の形式・仕様・製造番号（号車）、部品番号および注文数を明示してください。車両の製造番号（号車）は車両銘板に表示しています。

製造番号（号車）



部品は、必ず「**TCM** 純正部品」をご使用ください。
純正部品以外の部品をご使用になり、故障が発生した場合は保証できません。

ご使用について



略語および記号

- A S S Y 組立品を示します。
- R H 車両の前方向に向かって右側を示します。
- L H 車両の前方向に向かって左側を示します。
- A R 必要に応じた数を使用します。
- * セットおよびキットの販売部品を示します。
- T 厚みを示します。
- 十 図示していません。
- # 単体販売しません。

部品は、品質向上のため予告なく変更することがありますので、あらかじめご了承ください。
詳細は、**TCM** 指定整備工場にご相談ください。

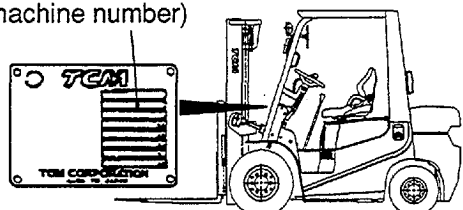
INTRODUCTION

This Parts Catalogue contains the component parts of the **TCM FORKLIFT TRUCK**.

How to order parts

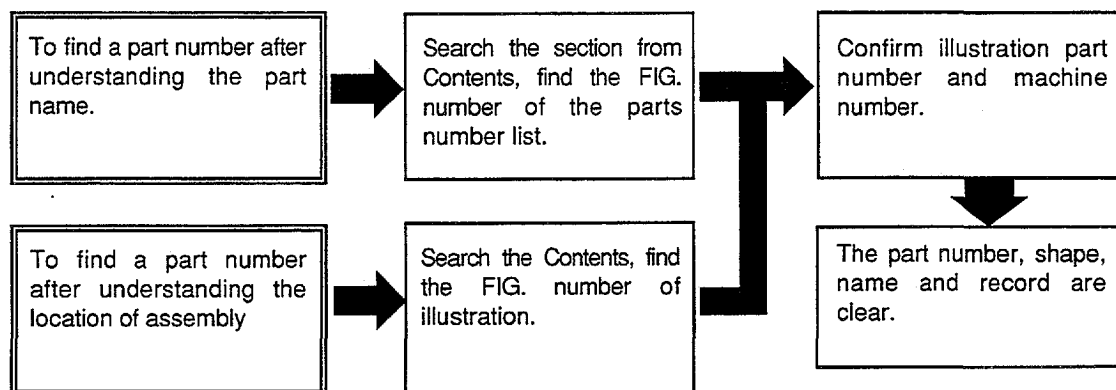
When ordering, be sure to specify the model name, specification and serial number (machine number) of your machine, as well as the part number and desired quantity for each part. The machine serial number (machine number) is indicated on the machine name plate.

Serial number
(machine number)



Always use "**TCM's** Genuine Parts". We cannot guarantee any loss or trouble attributable to other parts than ours.

How to use the Parts Catalogue



Abbreviations and symbols

- ASSY ... Assembled unit.
- RH Right-hand when viewed forward on the truck.
- LH Left-hand when viewed forward on the truck.
- AR Quantity required.
- * The marketable part set or kit.
- T Thickness.
- + Not illustrated.
- # Not sold separately.

Materials and specifications subject to change without notice.

CONTENTS 目次

CHASSIS シャーシ

a	FG30C6H	c	FG30W6H	e	FD30T6H
b	FG30T6H	d	FD30C6H	f	FD30W6H

SECTION 部門	a	b	c	d	e	f	FIG. NO.
ENGINE MOUNT (GASOLINE) エンジンマウント	○	○	○				1
ENGINE MOUNT (DIESEL) エンジンマウント				○	○	○	2
AIR CLEANER (GASOLINE) エアークリーナ	○	○	○				3
AIR CLEANER (DIESEL) エアークリーナ				○	○	○	4
AIR DUCT (GASOLINE) エアダクト	○	○	○				5
AIR DUCT (DIESEL) エアダクト				○	○	○	6
PRE CLEANER [CAKB] プレクリーナ	○	○	○	○	○	○	7
COOLING UNIT (GASOLINE) クーリングユニット	○	○	○				8
COOLING UNIT (DIESEL:CLUTCH) クーリングユニット				○			9
COOLING UNIT (DIESEL:TOR-CON & OIL CLUTCH) クーリングユニット					○	○	10
RADIATOR PARTS & RESERVE TANK ラジエータパーツ&リザーブタンク	○	○	○	○	○	○	11
FAN SHROUD (GASOLINE:CLUTCH & TOR-CON) ファンシュラウド	○	○					12
FAN SHROUD (GASOLINE:OIL CLUTCH) ファンシュラウド			○				13
FAN SHROUD (DIESEL:CLUTCH & TOR-CON) ファンシュラウド				○	○		14
FAN SHROUD (DIESEL:OIL CLUTCH) ファンシュラウド						○	15
FUEL SYSTEM (SUPPLY) フューエルシステム	○	○	○	○	○	○	16
FUEL SYSTEM (SUCTION) フューエルシステム	○	○	○	○	○	○	17
EXHAUST SYSTEM (GASOLINE) エキゾーストシステム	○	○	○				18
EXHAUST SYSTEM (DIESEL) エキゾーストシステム				○	○	○	19
EXHAUST SYSTEM (DIESEL):[DPF] エキゾーストシステム				○	○	○	20
POST & TAIL [TUE] ポスト&テイル	○	○	○	○	○	○	21

CONTENTS 目次

CHASSIS シアーシ

a	FG30C6H	c	FG30W6H	e	FD30T6H
b	FG30T6H	d	FD30C6H	f	FD30W6H

SECTION 部門	a	b	c	d	e	f	FIG. NO.
POST & TAIL [TUE/(EXB,EXC,EXE,EXK,EXN)] ホスト&テイル	○	○		○	○		22
WIRE HARNESS (DIESEL):[DPF] ワイヤハーネス				○	○	○	23
FRONT TUBE & JOINT (DIESEL):[DPF] フロントチューブ&ジョイント				○	○	○	24
COMBINATION METER (GASOLINE) コンビネーションメータ	○	○	○				25
COMBINATION METER (DIESEL) コンビネーションメータ				○	○	○	26
COMBINATION METER (GASOLINE):[EECG][EECLP] コンビネーションメータ	○	○					27
STEERING SHAFT COVER (CLUTCH)(OIL CLUTCH) ステアリングシャフトカバー	○		○	○		○	28
STEERING SHAFT COVER (TOR-CON) ステアリングシャフトカバー		○			○		29
ELECTRIC PARTS (1/2)(GASOLINE) エレクトリックパーツ(1/2)	○	○	○				30
ELECTRIC PARTS (1/2)(DIESEL) エレクトリックパーツ(1/2)				○	○	○	31
ELECTRIC PARTS (2/2)(GASOLINE) エレクトリックパーツ(2/2)	○	○	○				32
ELECTRIC PARTS (2/2)(DIESEL) エレクトリックパーツ(2/2)				○	○	○	33
FRONT GUARD WIRE HARNESS (CLUTCH & OIL CLUTCH) フロントガードワイヤハーネス	○		○	○		○	34
FRONT GUARD WIRE HARNESS (TOR-CON) フロントガードワイヤハーネス		○			○		35
ENGINE WIRE HARNESS (GASOLINE:CLUTCH & OIL CLUTCH) エンジンワイヤハーネス	○		○				36
ENGINE WIRE HARNESS (GASOLINE:TOR-CON) エンジンワイヤハーネス		○					37
ENGINE WIRE HARNESS (DIESEL:CLUTCH & OIL CLUTCH) エンジンワイヤハーネス				○		○	38
ENGINE WIRE HARNESS (DIESEL:TOR-CON) エンジンワイヤハーネス					○		39
BACK BUZZER バックブザー	○	○	○	○	○	○	40
LIGHT UNIT ライトユニット	○	○	○	○	○	○	41
LICENSE LIGHT ライセンスライト	○	○	○	○	○	○	42

CONTENTS 目次

CHASSIS シャーシ

a	FG30C6H	c	FG30W6H	e	FD30T6H
b	FG30T6H	d	FD30C6H	f	FD30W6H

SECTION 部門	a	b	c	d	e	f	FIG. NO.
LICENSE LIGHT ライセンスライト	○	○	○	○	○	○	42A
LICENSE LIGHT [SCB001/RRE] ライセンスライト	○	○	○	○	○	○	43
LICENSE LIGHT [RRE/RW] ライセンスライト	○	○	○	○	○	○	44
LICENSE LIGHT [TUE/RRE][RRE/(LPG,LPO,CNG)] ライセンスライト	○	○	○	○	○	○	45
REAR WORKING LIGHT [RWLR] リヤワーキングライト	○	○	○	○	○	○	46
REAR WORKING LIGHT [RWLL] リヤワーキングライト	○	○	○	○	○	○	47
REAR WORKING LIGHT [RWL2] リヤワーキングライト	○	○	○	○	○	○	48
REVOLVING LIGHT [RLY][RLR] リボルビングライト	○	○	○	○	○	○	49
SPOT LIGHT [SPL] スポットライト	○	○	○	○	○	○	50
HEATER UNIT [HR] ヒータユニット	○	○	○	○	○	○	51
HEATER VALVE & ELBOW (GASOLINE):[HR] ヒータバルブ&エルボ	○	○	○				52
HEATER VALVE & ELBOW (DIESEL):[HR] ヒータバルブ&エルボ				○	○	○	53
FAN [FAN] ファン	○	○	○	○	○	○	54
AMMETER [AM] アンメータ	○	○	○	○	○	○	55
TORQUE CONVERTER THERMOMETER [TTM] トルクコンバータサーモメータ		○			○		56
TORQUE CONVERTER PRESSURE METER [TPM] トルクコンバータプレッシャメータ		○			○		57
SPEED METER [SM] スピードメータ	○	○	○	○	○	○	58
SPEED DETECTOR UNIT [SAS] スピードデテクタユニット	○	○	○	○	○	○	59
SPEED ALARM SYSTEM [SASB] スピードアラームシステム	○	○	○	○	○	○	60
SPEED ALARM SYSTEM [SASR] スピードアラームシステム	○	○	○	○	○	○	61
SPEED ALARM SYSTEM [SASC] スピードアラームシステム	○	○	○	○	○	○	62

CONTENTS 目次

CHASSIS シャーシ

a	FG30C6H	c	FG30W6H	e	FD30T6H
b	FG30T6H	d	FD30C6H	f	FD30W6H

SECTION 部門	a	b	c	d	e	f	FIG. NO.
OK MONITOR [OKM] OKモータ	○	○	○	○	○	○	63
DRIVE UNIT MOUNT (CLUTCH) ドライブユニットマウント	○			○			64
CLUTCH (CLUTCH) クラッチ	○			○			65
MISSION CASE (CLUTCH)(OIL CLUTCH) ミッションケース	○		○	○		○	66
MISSION GEAR (CLUTCH)(OIL CLUTCH) ミッションギヤ	○		○	○		○	67
DRIVE UNIT MOUNT (OIL CLUTCH) ドライブユニットマウント			○			○	68
CLUTCH (OIL CLUTCH) クラッチ			○			○	69
DRIVE UNIT MOUNT (TOR-CON) ドライブユニットマウント		○			○		70
TORQUE CONVERTER CASE (TOR-CON) トルクコンバータケース		○			○		71
CHARGING PUMP (TOR-CON) チャージングポンプ		○			○		72
MISSION CASE (TOR-CON) ミッションケース		○			○		73
CLUTCH PACK (TOR-CON) クラッチパック		○			○		74
CONTROL VALVE (TOR-CON) コントロールバルブ		○			○		75
CONTROL VALVE (TOR-CON) コントロールバルブ		○			○		75A
REDUCTION リダクション	○	○	○	○	○	○	76
DIFFERENTIAL ディファレンシャル	○	○	○	○	○	○	77
DRIVE AXLE ドライブアクスル	○	○	○	○	○	○	78
WHEEL BRAKE ホイールブレーキ	○	○	○	○	○	○	79
STEERING WHEEL UNIT ステアリングホイールユニット	○	○	○	○	○	○	80
STEERING WHEEL UNIT (TOR-CON);[EXN] ステアリングホイールユニット		○			○		81
GEAR BOX ギヤボックス	○	○	○	○	○	○	82

CONTENTS 目次

CHASSIS シャーシ

a	FG30C6H	c	FG30W6H	e	FD30T6H
b	FG30T6H	d	FD30C6H	f	FD30W6H

SECTION 部門	a	b	c	d	e	f	FIG. NO.
GEAR BOX [(EXC,EXE,EXK,EXN)/PSS] ギヤーボックス	○	○		○	○		83
ORBITROL [EXC][EXE][EXK][EXN][OBT] オービットロール	○	○		○	○		84
DRAG LINK ドラッグリンク	○	○	○	○	○	○	85
STEERING AXLE ステアリングアクスル	○	○	○	○	○	○	86
STEERING AXLE [EXC][EXE][EXK][EXN][OBT] ステアリングアクスル	○	○		○	○		87
STEERING AXLE [(EXC,EXE,EXK,EXN)/PSS] ステアリングアクスル	○	○		○	○		88
AXLE SUPPORT アクスルサポート	○	○	○	○	○	○	89
HUB NUT ハブナット	○	○	○	○	○	○	90
FENDER [DD][SDD][TUJSF] フェンダ	○	○	○	○	○	○	91
FRONT WHEEL フロントホイール	○	○	○	○	○	○	92
FRONT WHEEL [TJ F][TJSF][TS F] フロントホイール	○	○	○	○	○	○	93
FRONT WHEEL [TUJF][TUSF][TUWF][TUGF] フロントホイール	○	○	○	○	○	○	94
FRONT WHEEL [TRAF] フロントホイール	○	○	○	○	○	○	95
FRONT WHEEL [TUJSF] フロントホイール	○	○	○	○	○	○	96
FRONT WHEEL [TJ W][TJSW][TS W] フロントホイール	○	○	○	○	○	○	97
FRONT WHEEL [TUJW][TUSW][TUWW][TUGW] フロントホイール	○	○	○	○	○	○	98
FRONT WHEEL [TJ W28][TJSW28][TS W28] フロントホイール	○	○	○	○	○	○	99
REAR WHEEL リヤホイール	○	○	○	○	○	○	100
REAR WHEEL [DR R] リヤホイール	○	○	○	○	○	○	101
REAR WHEEL [TJ R][TJSR][TS R] リヤホイール	○	○	○	○	○	○	102
REAR WHEEL [(TJ R,TJSR,TS R)/DR R] リヤホイール	○	○	○	○	○	○	103

CONTENTS 目次

CHASSIS シャーシ

a	FG30C6H	c	FG30W6H	e	FD30T6H
b	FG30T6H	d	FD30C6H	f	FD30W6H

SECTION 部門	a	b	c	d	e	f	FIG. NO.
REAR WHEEL [TUJR][TUSR][TUWR][TUGR] リヤホイール	○	○	○	○	○	○	104
REAR WHEEL [TUJR/DR R] リヤホイール	○	○	○	○	○	○	105
REAR WHEEL [TRAR] リヤホイール	○	○	○	○	○	○	106
POWER CYLINDER パワーシリンダ	○	○	○	○	○	○	107
POWER CYLINDER [EXC][EXE][EXK][EXN][OBT] パワーシリンダ	○	○		○	○		108
POWER CYLINDER [(EXC,EXE,EXK,EXN)/PSS] パワーシリンダ	○	○		○	○		109
POWER CYLINDER BOOT [PSB][FC][RINFC] パワーシリンダブーツ	○	○	○	○	○	○	110
OVERHEAD GUARD オーバヘッドガード	○	○	○	○	○	○	111
OVERHEAD GUARD [EXB][EXC][EXE][EXK][EXN] オーバヘッドガード	○	○		○	○		112
FRONT PIPE フロントパイプ	○	○	○	○	○	○	113
REAR PIPE リヤパイプ	○	○	○	○	○	○	114
REAR PIPE [EXB][EXC][EXE][EXK][EXN] リヤパイプ	○	○		○	○		115
REAR PIPE [RW] リヤパイプ	○	○	○	○	○	○	116
FRONT LAMP BRACKET フロントランプブラケット	○	○	○	○	○	○	117
FRONT LAMP BRACKET [HL][BKH] フロントランプブラケット	○	○	○	○	○	○	118
REAR LAMP BRACKET リヤランプブラケット	○	○	○	○	○	○	119
HEAD GUARD PARTS ヘッドガードパーツ	○	○	○	○	○	○	120
ACCEL PEDAL (GASOLINE) アクセルペダル	○	○	○				121
ACCEL PEDAL (DIESEL) アクセルペダル				○	○	○	122
FOOT PEDAL (CLUTCH) フットペダル	○			○			123
FOOT PEDAL (CLUTCH):[PC] フットペダル	○			○			124

CONTENTS 目次

CHASSIS シャーシ

a	FG30C6H	c	FG30W6H	e	FD30T6H
b	FG30T6H	d	FD30C6H	f	FD30W6H

SECTION 部門	a	b	c	d	e	f	FIG. NO.
FOOT PEDAL (TOR-CON) フットペダル		○			○		125
FOOT PEDAL (OIL CLUTCH) フットペダル			○			○	126
FOOT PEDAL CYLINDER (CLUTCH) フットペダルシリンダ	○			○			127
FOOT PEDAL CYLINDER (CLUTCH):[PC] フットペダルシリンダ	○			○			128
FOOT PEDAL CYLINDER (TOR-CON) フットペダルシリンダ		○			○		129
FOOT PEDAL CYLINDER (OIL CLUTCH) フットペダルシリンダ			○			○	130
BRAKE PIPE (CLUTCH) ブレーキパイプ	○			○			131
BRAKE PIPE (CLUTCH):[PC] ブレーキパイプ	○			○			132
BRAKE PIPE (TOR-CON) ブレーキパイプ		○			○		133
BRAKE PIPE (OIL CLUTCH) ブレーキパイプ			○			○	134
FOOT PEDAL COVER フットペダルカバー	○	○	○	○	○	○	135
BRAKE MASTER CYLINDER ブレーキマスタシリンダ	○	○	○	○	○	○	136
BRAKE MASTER CYLINDER ブレーキマスタシリンダ	○	○	○	○	○	○	136A
BRAKE LEVER ブレーキレバー	○	○	○	○	○	○	137
FRAME フレーム	○	○	○	○	○	○	138
OIL TANK (CLUTCH)(TOR-CON) オイルタンク	○	○		○	○		139
OIL TANK (OIL CLUTCH) オイルタンク			○			○	140
OIL CAP & LEVEL オイルキャップ&レベル	○	○	○	○	○	○	141
FUEL TANK (GASOLINE) フューエルタンク	○	○	○				142
FUEL TANK (DIESEL) フューエルタンク				○	○	○	143
BALANCE WEIGHT バランスウエイト	○	○	○	○	○	○	144

CONTENTS 目次

CHASSIS シャーシ

a	FG30C6H	c	FG30W6H	e	FD30T6H
b	FG30T6H	d	FD30C6H	f	FD30W6H

SECTION 部門	a	b	c	d	e	f	FIG. NO.
BALANCE WEIGHT [RW] バランスウエイト	○	○	○	○	○	○	145
BALANCE WEIGHT [LPG][LPO][EECLP][CNG] バランスウエイト	○	○	○				146
BALANCE WEIGHT [HC] バランスウエイト	○	○	○	○	○	○	147
FRONT GUARD フロントガード	○	○	○	○	○	○	148
BONNET ボンネット	○	○	○	○	○	○	149
RADIATOR COVER ラジエータカバー	○	○	○	○	○	○	150
RADIATOR COVER [RW] ラジエータカバー	○	○	○	○	○	○	151
RADIATOR COVER [LPG][LPO][EECLP][CNG] ラジエータカバー	○	○	○				152
RADIATOR COVER [SCB001][SCBCR] ラジエータカバー	○	○	○	○	○	○	153
BONNET HINGE ボンネットヒンジ	○	○	○	○	○	○	154
FLOOR BOARD フロアボード	○	○	○	○	○	○	155
TRAY トレイ	○	○	○	○	○	○	156
TRAY [AW061][AW071][RWL][LPG][LPO][BB SW][BBASW] トレイ	○	○	○	○	○	○	157
TRAY [RWL/LPG][(AW061,AW071)/RWL/LPG] トレイ	○	○	○				158
TRAY [SM][AM][TPM] トレイ	○	○	○	○	○	○	159
TRAY [SM/(LPG,BB SW,BBASW)][SM/(LPG,BB SW,BBASW)/RWL] トレイ	○	○	○	○	○	○	160
TRAY [SM/(AW061,AW071)/RWL] トレイ	○	○	○	○	○	○	161
FRONT GUARD BOOT [FC] フロントガードブーツ	○	○	○	○	○	○	162
SEAT シート	○	○	○	○	○	○	163
SEAT [HGL] シート	○	○	○	○	○	○	164
SEAT [RW][CNG] シート	○	○	○	○	○	○	165

CONTENTS 目次

CHASSIS シャーシ

a	FG30C6H	c	FG30W6H	e	FD30T6H
b	FG30T6H	d	FD30C6H	f	FD30W6H

SECTION 部門	a	b	c	d	e	f	FIG.NO.
PUMP UNIT (GASOLINE:CLUTCH & TOR-CON) ポンプユニット	○	○					166
PUMP UNIT (DIESEL:CLUTCH & TOR-CON) ポンプユニット				○	○		167
PUMP UNIT (GASOLINE:OIL CLUTCH) ポンプユニット			○				168
PUMP UNIT (DIESEL:OIL CLUTCH) ポンプユニット						○	169
CONTROL VALVE [2SV] コントロールバルブ	○	○	○	○	○	○	170
CONTROL VALVE [3SV] コントロールバルブ	○	○	○	○	○	○	171
CONTROL VALVE [4SV] コントロールバルブ	○	○	○	○	○	○	172
CONTROL VALVE [5SV] コントロールバルブ	○	○	○	○	○	○	173
INLET SECTION インレットセクション	○	○	○	○	○	○	174
SPOOL SECTION (LIFT) スプールセクション	○	○	○	○	○	○	175
SPOOL SECTION (TILT) スプールセクション	○	○	○	○	○	○	176
SPOOL SECTION [3SV][4SV][5SV] スプールセクション	○	○	○	○	○	○	177
CONTROL VALVE FITTING コントロールバルブフィッティング	○	○	○	○	○	○	178
VALVE CONTROL [2SV] バルブコントロール	○	○	○	○	○	○	179
VALVE CONTROL [3SV] バルブコントロール	○	○	○	○	○	○	180
VALVE CONTROL [4SV] バルブコントロール	○	○	○	○	○	○	181
VALVE CONTROL [5SV] バルブコントロール	○	○	○	○	○	○	182
VALVE CONTROL KNOB バルブコントロールノブ	○	○	○	○	○	○	183
HYDRAULIC LINE (MAIN)(1/3)(GASOLINE:CLUTCH & TOR-CON) ハイドラリックライン(メイン)(1/3)	○	○					184
HYDRAULIC LINE (MAIN)(1/3)(DIESEL:CLUTCH & TOR-CON) ハイドラリックライン(メイン)(1/3)				○	○		185
HYDRAULIC LINE (MAIN)(1/3)(GASOLINE:OIL CLUTCH) ハイドラリックライン(メイン)(1/3)			○				186

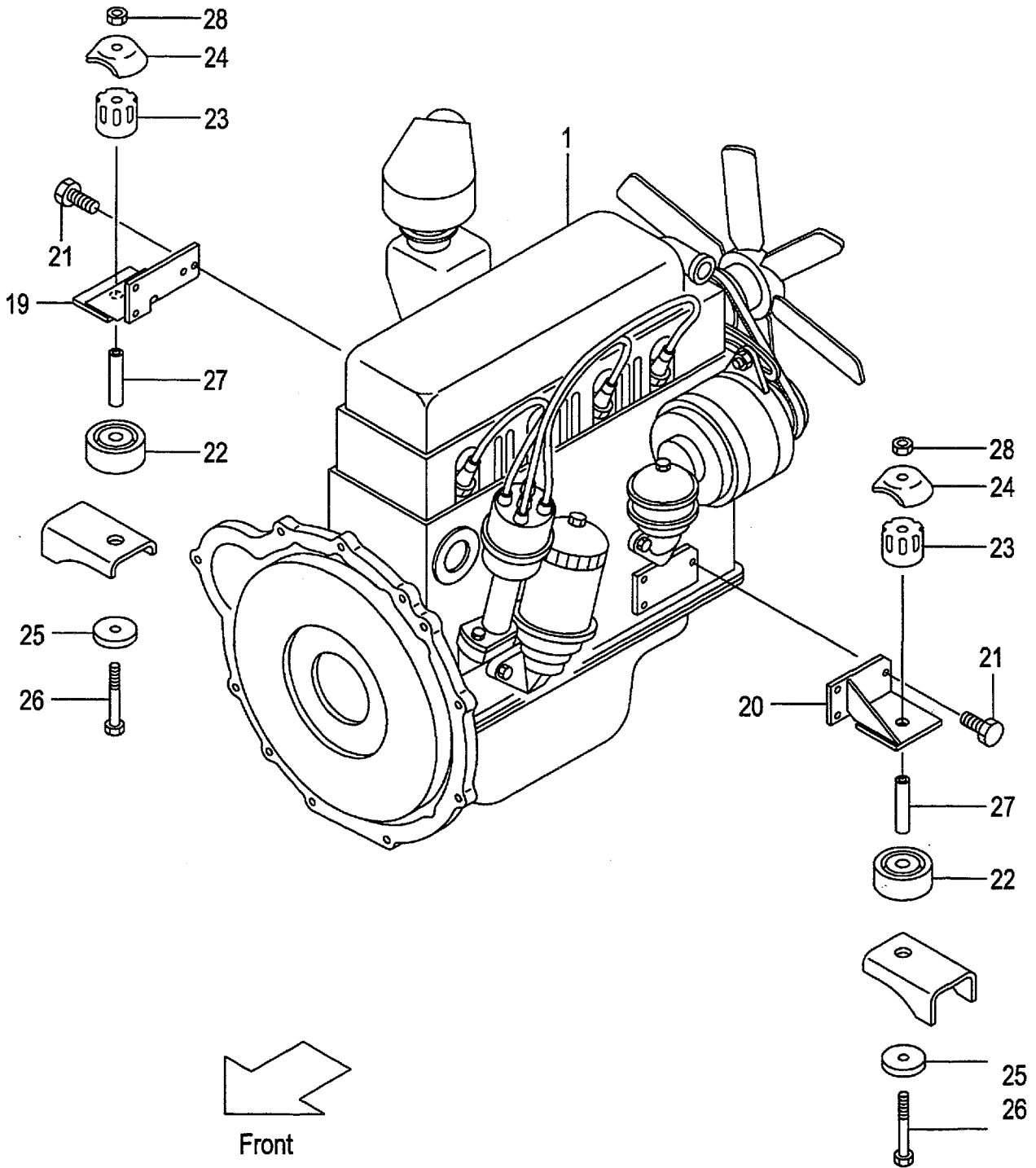
A:FG30C6H
 B:FG30T6H
 C:FG30W6H

FIG.1
 (F5H31010)

Item No.	Part No.	Mark	Description	Req'd	Remarks : Serial No.
1	237A1-00101		ENGINE,H25-RMT200 エンジン	1	A
-	237B1-00101		ENGINE,H25-RAT200 エンジン	1	B
-	237H1-00101		ENGINE,H25 エンジン	1	C
-	237H1-00101		ENGINE,H25 エンジン	1	B [EXK]
-	537A7-60101		ENGINE,H25-RMT200 エンジン	1	A [RCBCR]
-	537B7-60101		ENGINE,H25-RAT200 エンジン	1	B [RCBCR]
-	537H7-60101		ENGINE,H25 エンジン	1	C [RCBCR]
-	537A1-70101		ENGINE,H25 エンジン	1	A [EECG]
-	537B1-70101		ENGINE,H25 エンジン	1	B [EECG]
-	537A1-70111		ENGINE,H25 エンジン	1	A [EECLP]
-	537B1-70111		ENGINE,H25 エンジン	1	B [EECLP]
-	537A4-70101		ENGINE,H25-RMT200 エンジン	1	A:12033- [HCS]
-	537B4-70101		ENGINE,H25-RAT200 エンジン	1	B:12033- [HCS]
-	537H4-70101		ENGINE,H25 エンジン	1	C:12033- [HCS]
2	01400-00008	+	NUT ナット	2	
3	02010-00008	+	WASHER ワッシャ	2	
4	02000-00008	+	WASHER ワッシャ	2	
5	01100-05010	+	BOLT ボルト	1	
6	02010-00005	+	WASHER ワッシャ	1	
7	01183-08050	+	BOLT ボルト	2	A,B [EECG][EECLP]
8	531B2-72071	+	COVER,ECU カバー	1	A,B [EECG][EECLP]
9	214A2-42611	+	SCREW スクリュ	1	A,B [EECG][EECLP]
10	518G0-52001	+	BRACKET ブラケット	1	A,B [EECLP]
11	531B2-72041	+	TUBE チューブ	1	A,B [EECLP]
12	531B2-72051	+	HOSE,GAS ホース	1	A,B [EECLP]
13	531B2-72061	+	HOSE,WATER ホース	2	A,B [EECLP]
14	04911-00016	+	CLIP クリップ	2	A,B [EECLP]
15	04911-00024	+	CLIP クリップ	4	A,B [EECLP]
16	01183-08045	+	BOLT ボルト	2	A,B [EECLP]

FIG.1 ENGINE MOUNT (GASOLINE)

(F5H31010) エンジンマウント



A:FG30C6H
 B:FG30T6H
 C:FG30W6H

FIG.1
 (F5H31010)

Item No	Part No.	Mark	Description	Req'd	Remarks : Serial No.
17	01183-08020	+	BOLT ボルト	2	A,B [EECLP]
18	531B2-72091	+	LABEL,FUEL ラベル	1	A,B [EECLP]
19	218G1-02351		BRACKET,RH ブラケット	1	
20	218G1-02301		BRACKET,LH ブラケット	1	
21	01218-10025		BOLT ボルト	7	
22	216G1-02111		RUBBER,UNDER ラバー	2	
23	214A1-02111		RUBBER,UPPER ラバー	2	
24	214A1-02121		CAP キャップ	2	
25	23651-02001		WASHER ワッシャ	2	
26	01103-10097		BOLT ボルト	2	
27	234A1-02071		COLLAR カラー	2	
28	23651-02011		NUT ナット	2	
29	533B4-70011	+	KIT,HIGH-COOLING ハイクーリングキット	1	1-12032 [HCS] INC.30
30	226B1-02101	+	PULLEY プーリ	1	1-12032 [HCS]

FIG.2 ENGINE MOUNT (DIESEL)

(F5H31020) エンジンマウント

