

TCM[®]

PARTS CATALOGUE

ELECTRICAL FORKLIFT TRUCK

COUNTER BALANCED TYPE

FB30-7
FB30-7V

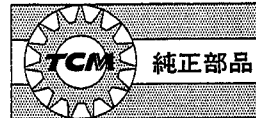
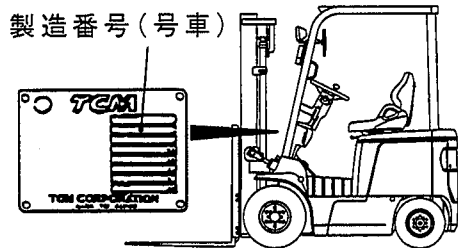
TCM CORPORATION

ご使用のまえに

このパーツカタログは、**TCM** **7r-717T** の構成部品を収録しています。

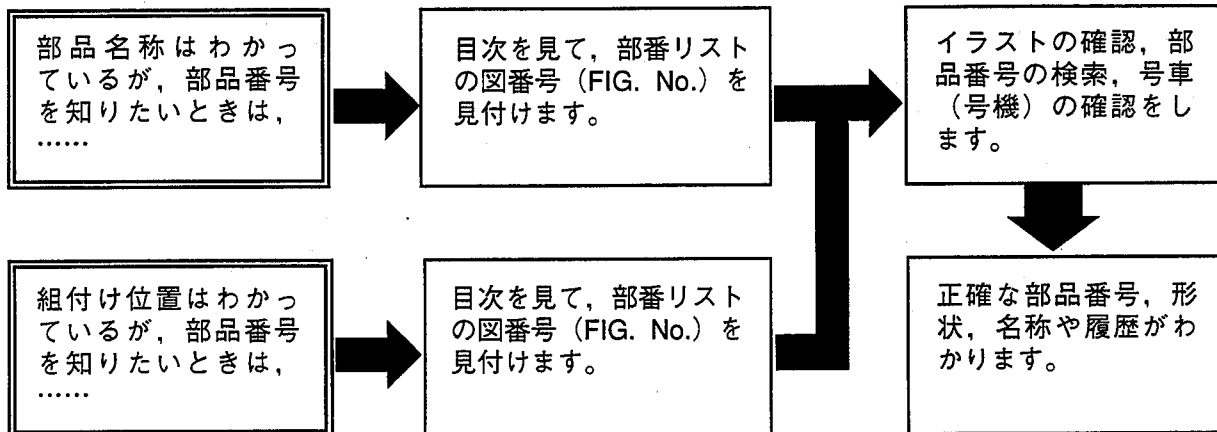
部品ご注文について

部品ご注文の際は、必ず車両の形式・仕様・製造番号（号車）、部品番号および注文数を明示してください。車両の製造番号（号車）は車両銘板に表示しています。



部品は、必ず「**TCM** 純正部品」をご使用ください。
純正部品以外の部品をご使用になり、故障が発生した場合は保証できません。

ご使用について



略語および記号

- ASSY 組立品を示します。
- RH 車両の前方向に向かって右側を示します。
- LH 車両の前方向に向かって左側を示します。
- AR 必要に応じた数を使用します。
- * セットおよびキットの販売部品を示します。
- T 厚みを示します。
- + 図示していません。
- # 単体販売しません。

部品は、品質向上のため予告なく変更することがありますので、あらかじめご了承ください。
詳細は、**TCM** 指定整備工場にご相談ください。

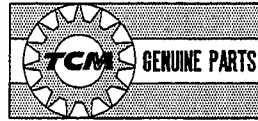
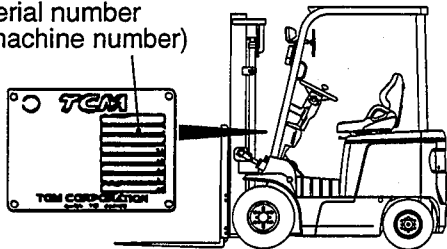
INTRODUCTION

This Parts Catalogue contains the component parts of the **TCM FORKLIFT TRUCK**.

How to order parts

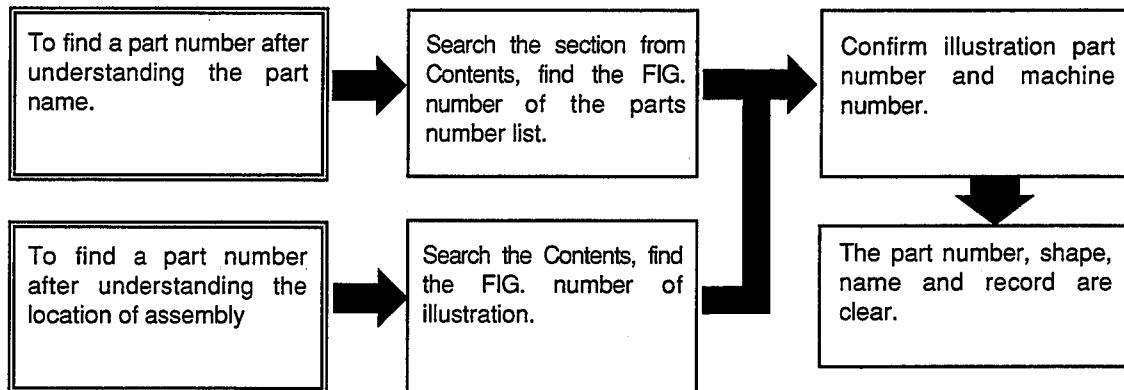
When ordering, be sure to specify the model name, specification and serial number (machine number) of your machine, as well as the part number and desired quantity for each part. The machine serial number (machine number) is indicated on the machine name plate.

Serial number
(machine number)



Always use "**TCM's** Genuine Parts". We cannot guarantee any loss or trouble attributable to other parts than ours.

How to use the Parts Catalogue



Abbreviations and symbols

ASSY ...	Assembled unit.
RH	Right-hand when viewed forward on the truck.
LH	Left-hand when viewed forward on the truck.
AR	Quantity required.
*	The marketable part set or kit.
T	Thickness.
+	Not illustrated.
#	Not sold separately.

Materials and specifications subject to change without notice.

CONTENTS 目次

CHASSIS シャーシ

A	FB30-7	B	FB30-7V
---	--------	---	---------

SECTION 部門		A	B	FIG. NO.
DRIVE MOTOR	ドライブモータ	○	○	1
PUMP MOTOR	ポンプモータ	○	○	2
WIRE HARNESS	ワイヤハーネス	○	○	3
HEAD LAMP & FRONT COMBINATION LAMP	ヘッドランプ&フロントコンビネーションランプ	○	○	4
REAR COMBINATION LAMP	リヤコンビネーションランプ	○	○	5
LICENSE LAMP [RRL][LP]	ライセンスランプ	○	○	6
BACK BUZZER & CHIME	バックブザー&チャイム	○	○	7
REAR WORKING LIGHT [RWL]	リヤワーキングライト	○	○	8
REAR WORKING LIGHT [RWL/RLY][RWL/RLR]	リヤワーキングライト	○	○	9
REVOLVING LIGHT [RLY][RLR]	リボルビングライト	○	○	10
DRIVE UNIT	ドライブユニット	○	○	11
BATTERY UNIT	バッテリーユニット	○	○	12
VTM UNIT	VTMユニット	○	○	13
DC CHOPPER	DCチョッパ	○	○	14
METER PANEL	メータパネル	○	○	15
ELECTRIC UNIT (SIDE)	エレクトリックユニット(サイド)	○	○	16
ELECTRIC UNIT (SIDE)[PCAZZZ][EXB,C,E,H,N][CS35][FCS35,45]	エレクトリックユニット(サイド)	○	○	17
ELECTRIC UNIT (SIDE)[EXB/PCAN10][EXB/PCCN10][EXB/PCDN10]	エレクトリックユニット(サイド)	○	○	18
ELECTRIC UNIT (FRONT GUARD)	エレクトリックユニット(フロントガード)	○	○	19
ELECTRIC UNIT (RELAY)	エレクトリックユニット(リレー)	○	○	20
TRANSFORMER	トランスフォーマ	○	○	21
CHARGER PANEL	チャージャパネル	○	○	22
CHARGER PANEL [EXB/PCAN10][EXB/PCCN10][EXB/PCDN10]	チャージャパネル	○	○	23
CABLE	ケーブル	○	○	24
CABLE [EXB,EXC,EXE,EXH,EXN]	ケーブル	○	○	25
DRIVE AXLE	ドライブアクスル	○	○	26
WHEEL BRAKE	ホイールブレーキ	○	○	27
STEERING WHEEL UNIT	ステアリングホイールユニット	○	○	28
GEAR BOX	ギヤボックス	○	○	29
STEERING SHAFT COVER	ステアリングシャフトカバー	○	○	30
DRAG LINK	ドラッグリンク	○	○	31
STEERING AXLE	ステアリングアクスル	○	○	32
AXLE SUPPORT	アクスルサポート	○	○	33
HUB NUT	ハブナット	○	○	34
FRONT WHEEL	フロントホイール	○	○	35
FRONT WHEEL (UNIQUE)	フロントホイール	○	○	36
FRONT WHEEL [TJW][TW]	フロントホイール	○	○	37
FRONT WHEEL [TRW28]	フロントホイール	○	○	38
REAR WHEEL	リヤホイール	○	○	39
REAR WHEEL (UNIQUE)	リヤホイール	○	○	40
FENDER [DD][SDD][TWB030]	フェンダ	○	○	41
EPS ACTUATOR	EPSアクチュエータ	○	○	42

CONTENTS 目次

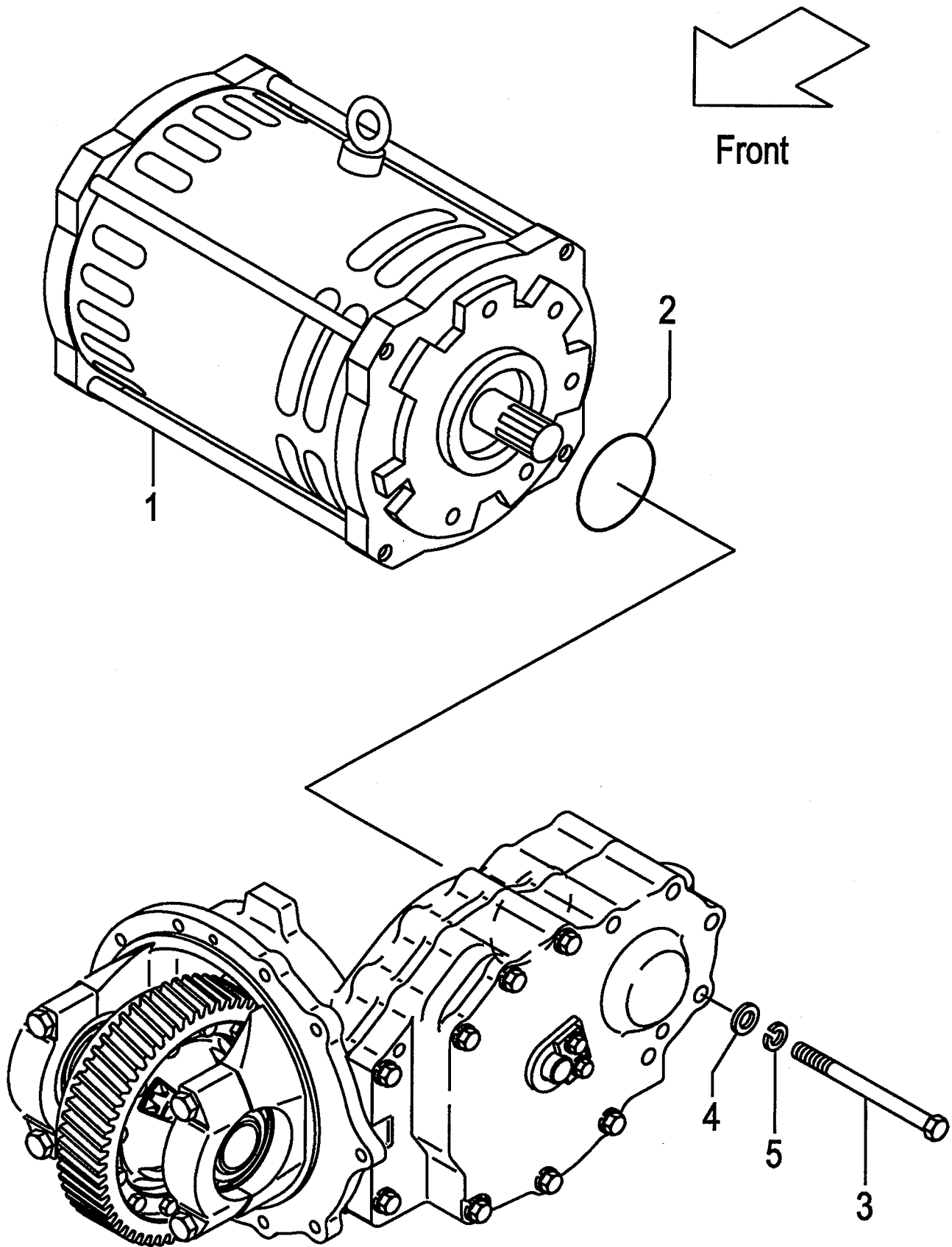
CHASSIS シャーシ

A	FB30-7	B	FB30-7V
---	--------	---	---------

SECTION	部門	A	B	FIG. NO.
OVERHEAD GUARD	オーバヘッドガード	○	○	43
REAR PIPE	リヤパイプ	○	○	44
LAMP BRACKET	ランプブラケット	○	○	45
HEAD GUARD PARTS	ヘッドガードパーツ	○	○	46
ACCEL PEDAL	アクセルペダル	○	○	47
BRAKE PEDAL	ブレーキペダル	○	○	48
BRAKE MASTER CYLINDER	ブレーキマスタシリンダ	○	○	49
BRAKE PIPE	ブレーキパイプ	○	○	50
BRAKE LEVER	ブレーキレバー	○	○	51
FRAME	フレーム	○	○	52
BALANCE WEIGHT	バランスウエイト	○	○	53
FRONT GUARD	フロントガード	○	○	54
BONNET	ボンネット	○	○	55
BATTERY COVER	バッテリーカバー	○	○	56
BATTERY COVER [LBC][BAW545][BDH545][BDY545]	バッテリーカバー	○		57
FLOOR BOARD	フロアボード	○	○	58
FRONT GUARD BOOTS [FC][CS35][FCS35,FCS45]	フロントガードブーツ	○	○	59
SEAT	シート	○		60
SEAT	シート		○	61
SEAT [EXC,EXE,EXH,EXN]	シート	○	○	62
PUMP UNIT	ポンプユニット	○	○	63
CONTROL VALVE [2SV]	コントロールバルブ	○	○	64
CONTROL VALVE [3SV]	コントロールバルブ	○	○	65
CONTROL VALVE [4SV]	コントロールバルブ	○	○	66
CONTROL VALVE [5SV]	コントロールバルブ	○	○	67
FRONT COVER	フロントカバー	○	○	68
LIFT VALVE SECTION	リフトバルブセクション	○	○	69
TILT VALVE SECTION	テイルトバルブセクション	○	○	70
ATT VALVE SECTION	ATTバルブセクション	○	○	71
CONTROL VALVE FITTING	コントロールバルブフィッティング	○	○	72
VALVE CONTROL [2SV]	バルブコントロール	○	○	73
VALVE CONTROL [3SV]	バルブコントロール	○	○	74
VALVE CONTROL [4SV]	バルブコントロール	○	○	75
VALVE CONTROL [5SV]	バルブコントロール	○	○	76
VALVE CONTROL KNOB	バルブコントロールノブ	○	○	77
OIL TANK	オイルタンク	○	○	78
HYDRAULIC LINE (1/2)	ハイドロリックライン(1/2)	○	○	79
HYDRAULIC LINE (2/2)	ハイドロリックライン(2/2)	○	○	80
TILT CYLINDER	テイルトシリンダ	○	○	81
TILT CYLINDER [CS][FCS]	テイルトシリンダ	○	○	82
TILT CYLINDER PIN	テイルトシリンダピン	○	○	83
TILT BOOTS [TLB][FC][CS35][FCS35,FCS45]	テイルトブーツ	○	○	84

FIG.1 DRIVE MOTOR

(BB031010) ドライブモータ



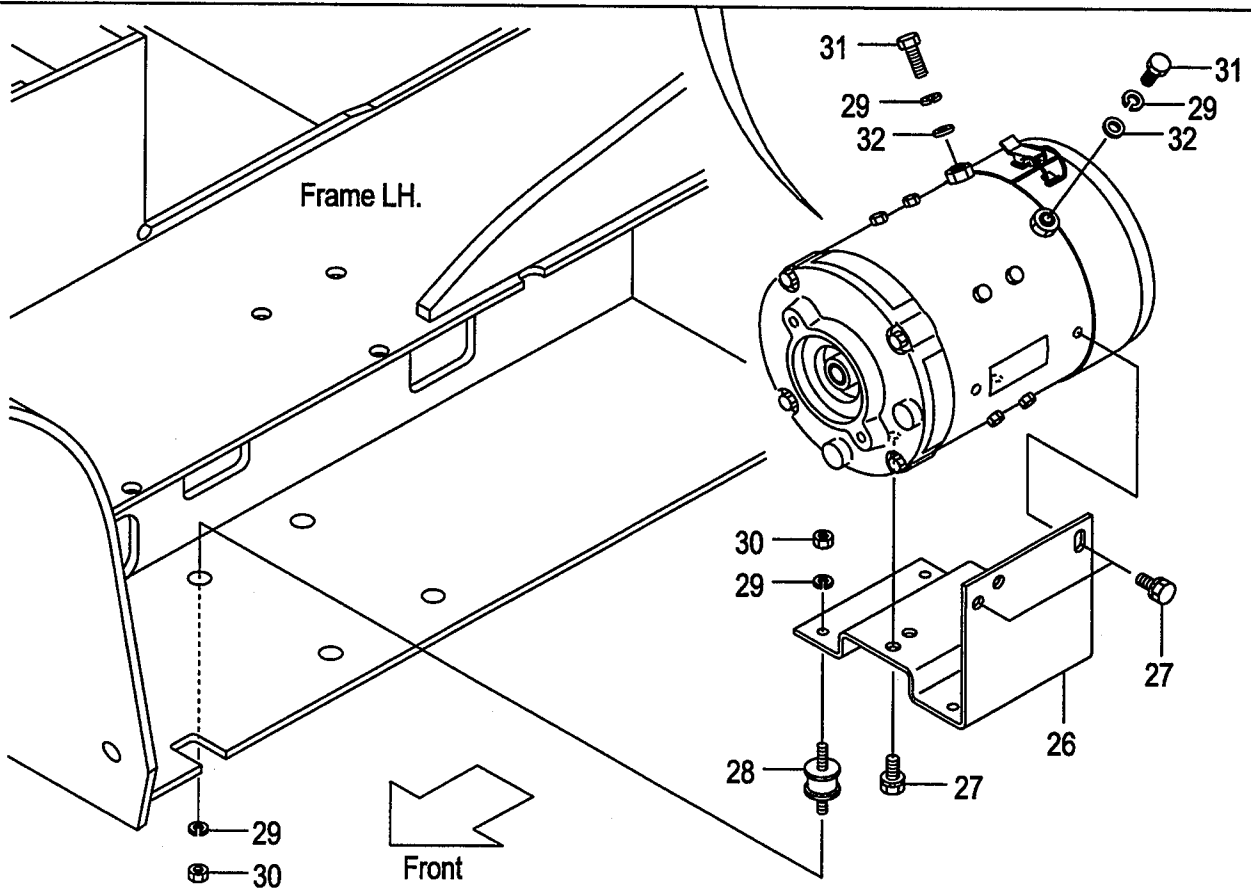
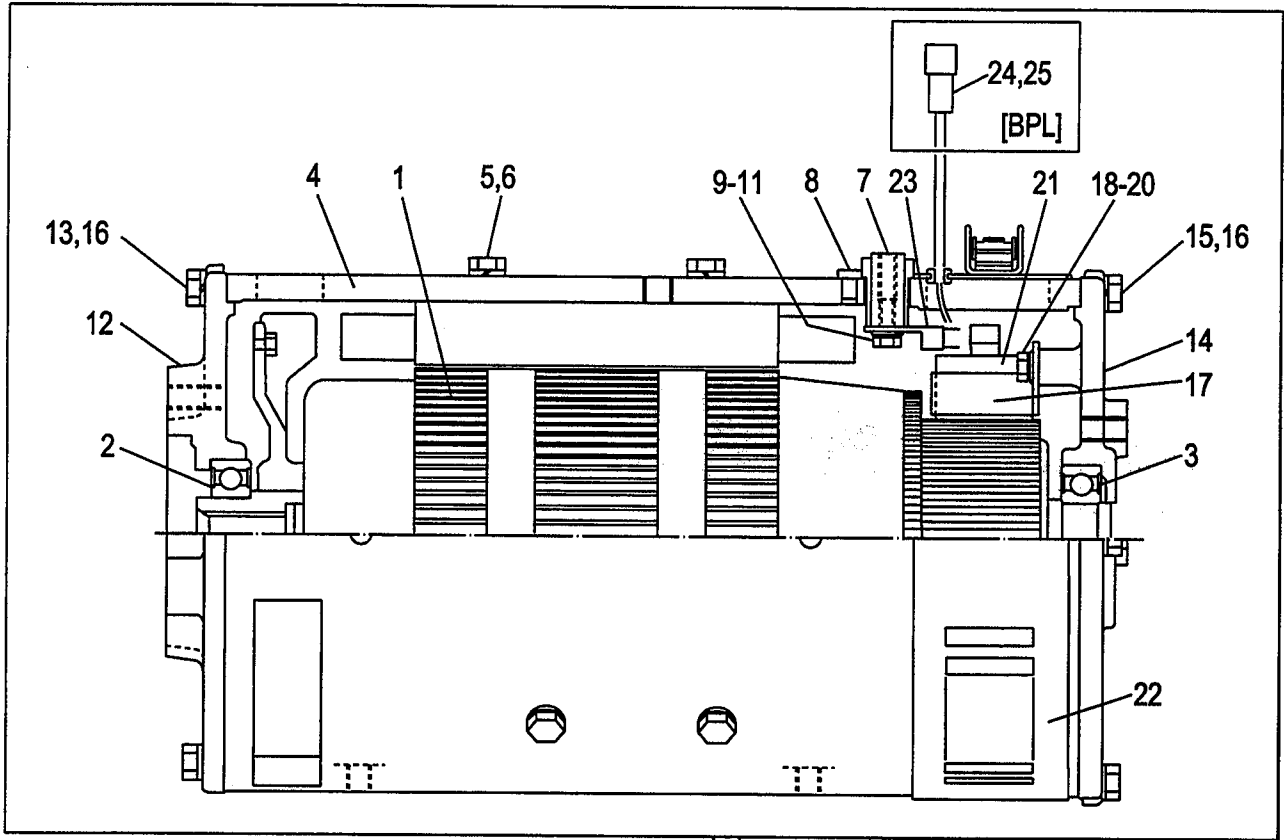
A:FB30-7
B:FB30-7V

FIG.1
(BB031010)

Item No	Part No.	Mark	Description	Req'd	Remarks : Serial No.
1	281U1-00201		MOTOR,DRIVE モータ	1	
2	03310-00900		O-RING Oリング	1	
3	01103-14160		BOLT ホルト	5	
4	02000-00014		WASHER ワッシャ	5	
5	02011-00014		WASHER ワッシャ	5	

FIG.2 PUMP MOTOR

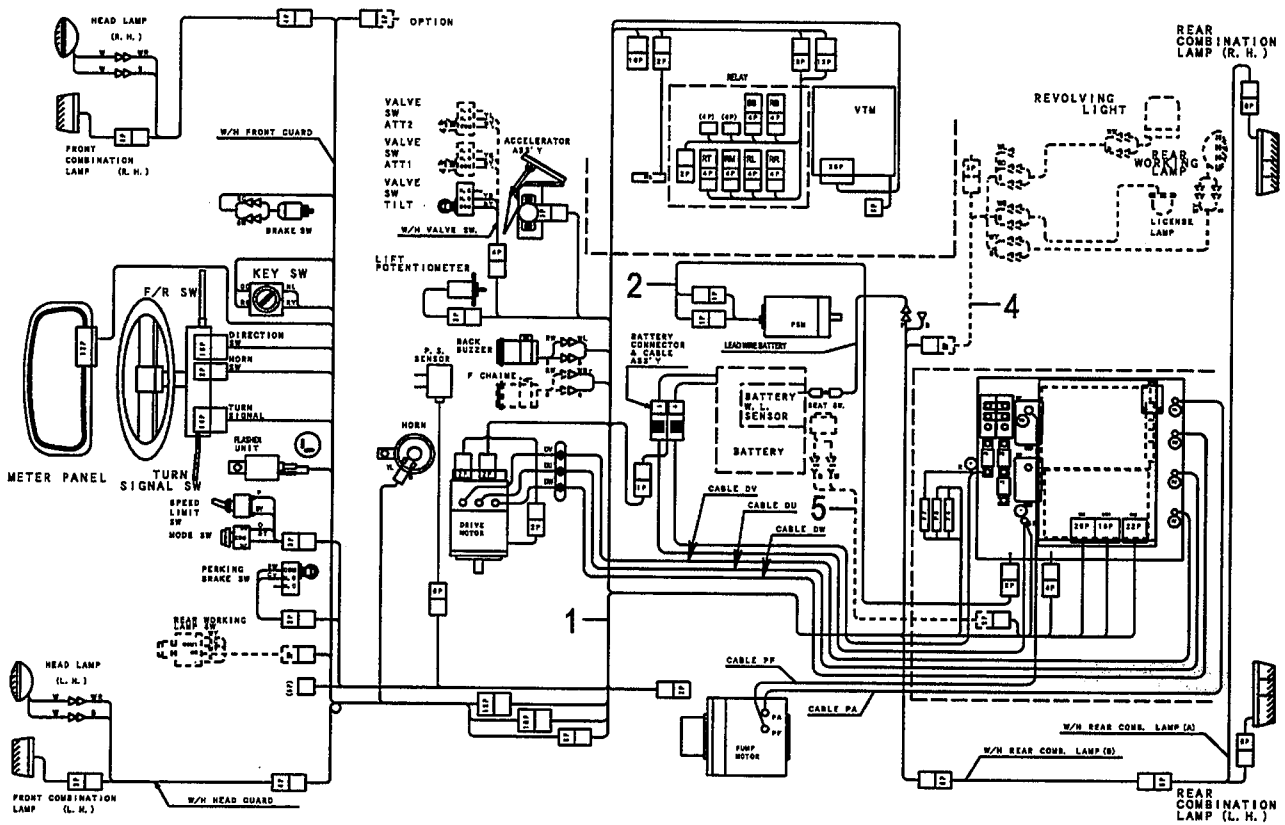
(BB031020) ホンブモータ



Item No	Part No.	Mark	Description	Req'd	Remarks : Serial No.
A1	277T1-00501		MOTOR-ASSY,PUMP モーターアッセン	1	INC.1-23
-	277T1-00511		MOTOR-ASSY,PUMP モーターアッセン	1	[BPL] INC.1-25
1	BP-KMD-44847		ARMATURE アーマチュア	1	INC.2,3
2	03020-06206		BEARING ベアリング	1	
3	03020-06206		BEARING ベアリング	1	
4	KMD-44848		YOKE ヨーク	1	INC.5-11
5	BP-1S8X30		BOLT ボルト	8	
6	BP-4251S-8		WASHER ワッシャ	8	
7	BP-SP-48926A		STUD スタッド	2	
8	BP-SP-48970		SCREW,SET スクリュ	2	
9	BP-1S6X12		BOLT ボルト	2	
10	BP-4251S-6		WASHER ワッシャ	2	
11	BP-4242S-6		WASHER ワッシャ	2	
12	BP-SP-35437		BRACKET,F ブラケット	1	
13	BP-1S8X25		BOLT ボルト	4	
14	BP-SP-24171A		BRACKET,R ブラケット	1	
15	BP-1S8X25		BOLT ボルト	4	
16	BP-4251S-8		WASHER ワッシャ	8	
17	BP-SP-40788A		HOLDER ホルダー	1	INC.18-20
18	BP-1S6X15		BOLT ボルト	4	
19	BP-4251S-6		WASHER ワッシャ	4	
20	BP-4242S-6		WASHER ワッシャ	4	
21	BP-SP-40534		BRUSH ブラシ	4	
-	BP-SP-40534		BRUSH ブラシ	3	[BPL]
-	BP-SP910-40915		BRUSH ブラシ	1	[BPL]
22	BP-SP-48777A		COVER,BRUSH カバー	1	
-	BP-SP65-40184		COVER,BRUSH カバー	1	[BPL]
23	BP-SP-48975 NO.8		TERMINAL ターミナル	1	
24	BP-KSPC-41092		CONNECTOR コネクタ	1	[BPL] INC.25
25	NO PART NO.		BUSHING ブッシング	1	[BPL]
26	277T1-02001		BRACKET ブラケット	1	
27	01185-10020		BOLT ボルト	4	
28	281E1-02001		MOUNT マウント	4	
29	02010-00008		WASHER ワッシャ	10	
30	01400-00008		NUT ナット	8	
31	01100-08016		BOLT ボルト	2	
32	02000-00008		WASHER ワッシャ	2	

FIG.3 WIRE HARNESS

(BB032410) ワイヤハーネス



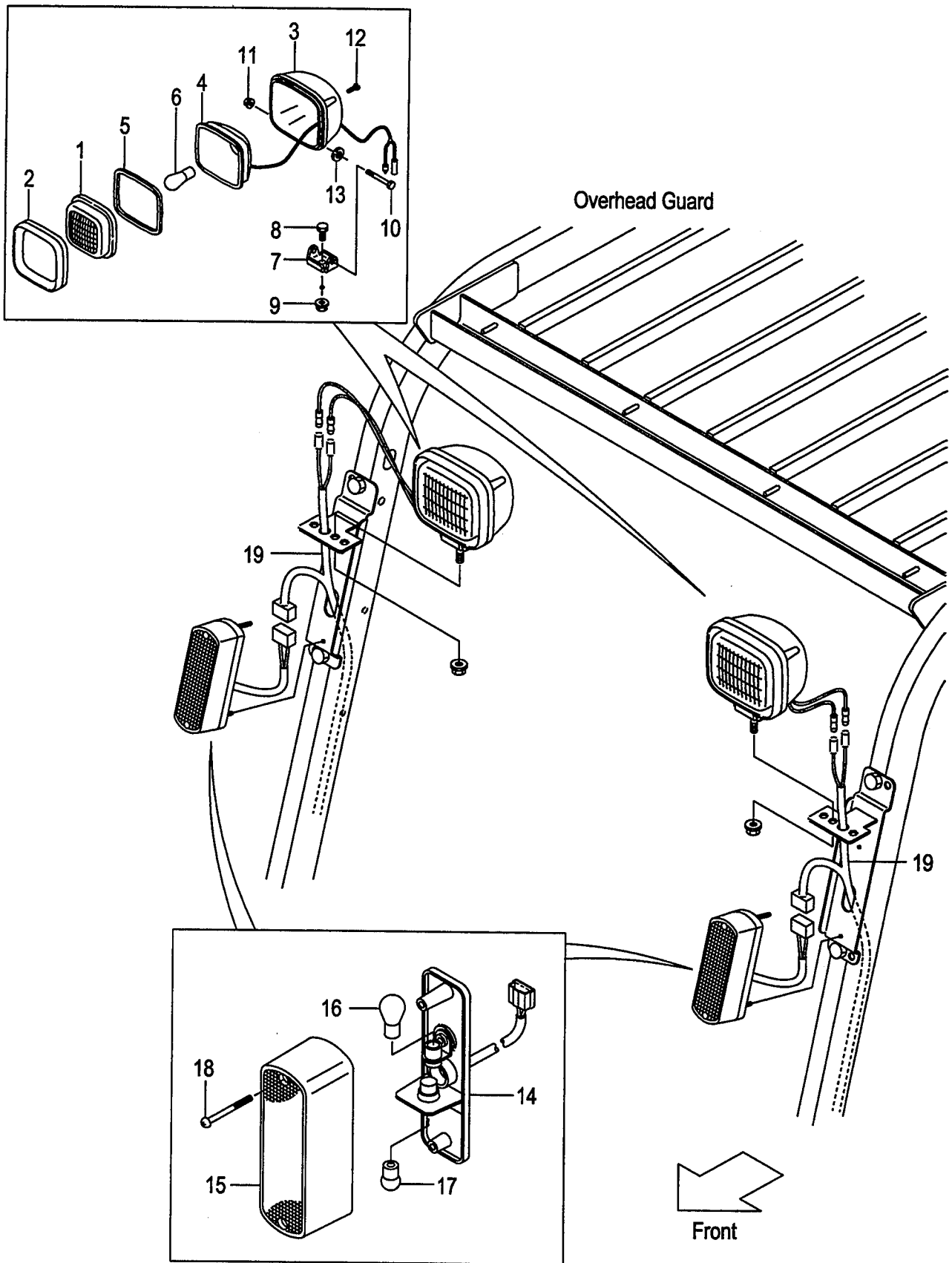
A:FB30-7
B:FB30-7V

FIG.3
(BB032410)

Item No	Part No.	Mark	Description	Req'd	Remarks : Serial No.
1	281U2-42001		WIRE-HARNESS,FRAME ワイヤハーネス	1	
2	281E2-42021		WIRE-HARNESS,PS ワイヤハーネス	1	
3	04913-11200	+	BAND バンド	1	
4	281E2-42061		WIRE-HARNESS,OPTION ワイヤハーネス	1	[RRL][LP][RWL][RLY][RLR]
5	272E2-42022		WIRE-HARNESS,SEAT-SW ワイヤハーネス	1	[EXC][EXE][EXH][EXN]

FIG.4 HEAD LAMP & FRONT COMBINATION LAMP

(BB032420) ヘッドランプ&フロントコンビネーションランプ

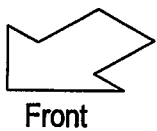
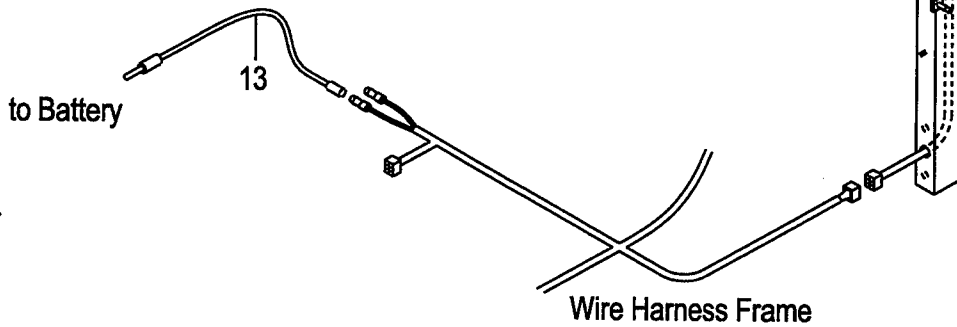
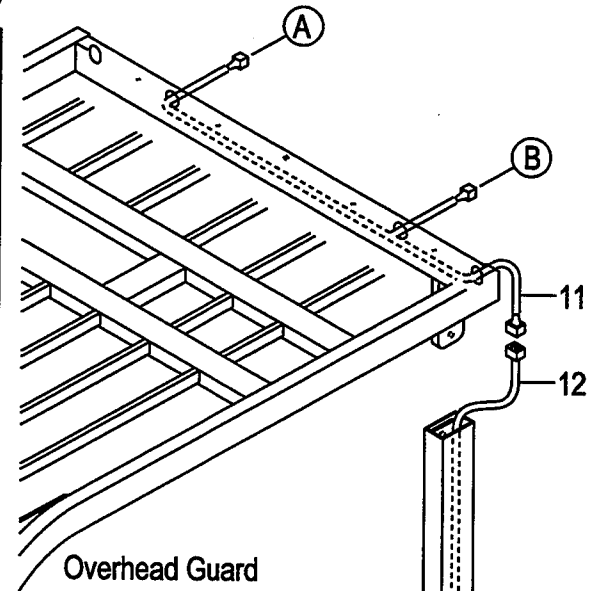
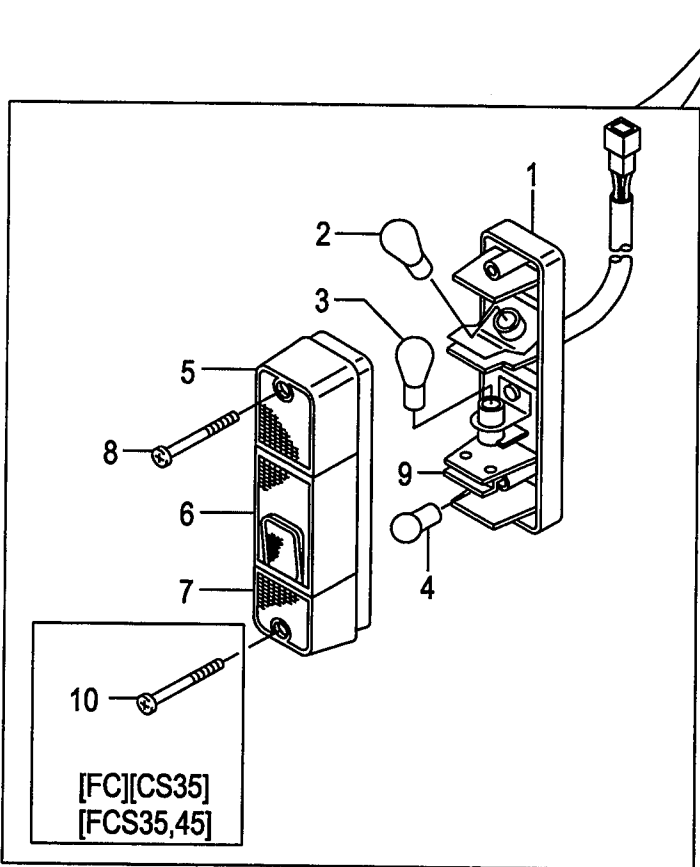
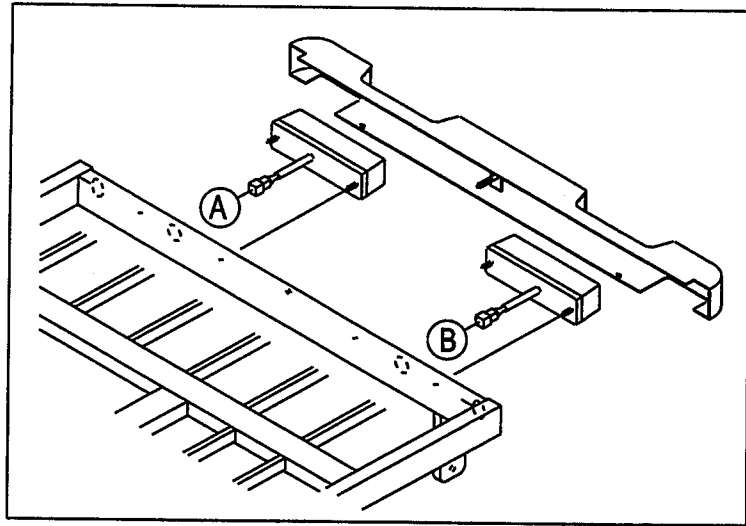


A:FB30-7
B:FB30-7V

Item No	Part No.	Mark	Description	Req'd	Remarks : Serial No.
A1	277H2-42001		LAMP-ASSY,HEAD ランプアッセン	2	INC.1-13
1	271A2-42401		LENS レンズ	2	
2	27412-42301		RIM リム	2	
3	NO PART NO.	#	HOUSING ハウジング	2	
4	NO PART NO.	#	REFLECTOR リフレクタ	2	
5	27412-42331		GASKET ガasket	2	
6	271A2-42421		BULB,48V/40W ハルブ	2	
7	NO PART NO.	#	BRACKET ブラケット	2	
8	NO PART NO.	#	BOLT ボルト	2	
9	NO PART NO.	#	NUT ナット	2	
10	NO PART NO.	#	BOLT ボルト	2	
11	NO PART NO.	#	NUT ナット	2	
12	01030-04020		SCREW スクリュ	8	
13	NO PART NO.	#	WASHER ワッシャ	2	
A2	277H2-42011		LAMP-ASSY,F-COMBINATION ランプアッセン	2	INC.14-18
14	NO PART NO.	#	BODY ボディ	2	
15	216G2-40731		LENS レンズ	2	
16	277H2-42361		BULB,48V/25W ハルブ	2	
17	277H2-42371		BULB,48V/10W ハルブ	2	
18	NO PART NO.	#	SCREW スクリュ	2	
19	277H2-42151		WIRE-HARNESS,H.GUARD ワイヤハーネス	2	

FIG.5 REAR COMBINATION LAMP

(BB032430) リヤコンビネーションランプ

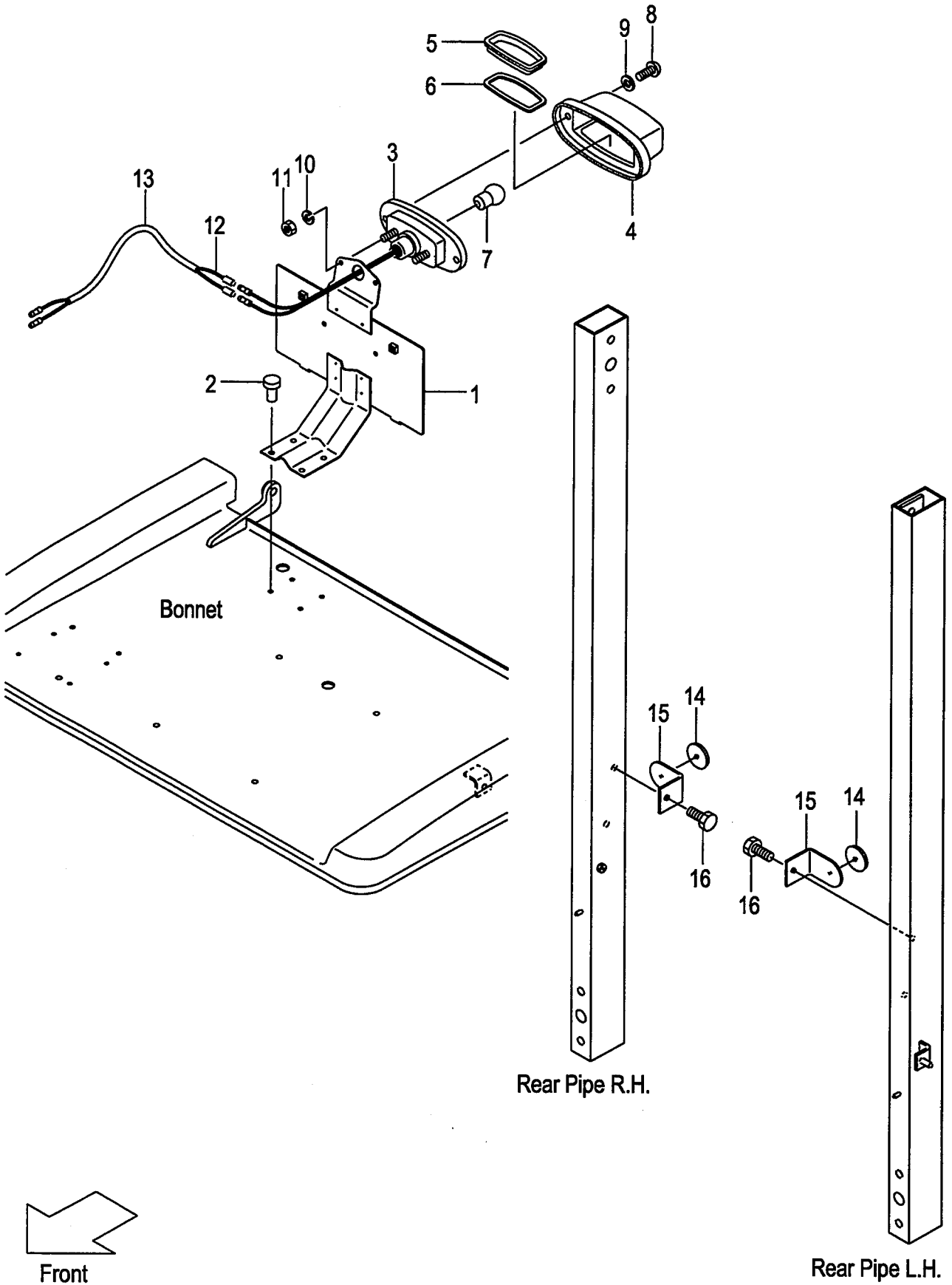


A:FB30-7

B:FB30-7V

Item No	Part No.	Mark	Description	Req'd	Remarks : Serial No.
A1	271A2-40401		LAMP-ASSY,R-COMBINATION ランプアッセン	2	INC.1-9
1	NO PART NO.	#	BODY ホ`ディ	2	
2	29502-42261		BULB,48V/25W ハ`ルブ`	2	
3	271A2-42441		BULB,48V/25,10W ハ`ルブ`	2	
4	271A2-42431		BULB,48V/10W ハ`ルブ`	2	
A2	210F2-42041		LENS-ASSY レンズ`アッセン	2	INC.5-7
5	210F2-42201		LENS,AMBER レンズ`	2	
6	210F2-42211		LENS,RED レンズ`	2	
7	210F2-42221		LENS,CLEAR レンズ`	2	
8	01030-05060		SCREW スクリュ	4	
9	210F2-42231		SHADE シェード`	2	
10	514A3-72091		BOLT,PAN-HEAD ホ`ルト	4	[FC][CS35][FCS35][FCS45]
11	281E2-42071		WIRE-HARNESS,R.COMBINATION ワイヤハーネス	1	
12	281E2-42081		WIRE-HARNESS,R.COMBINATION ワイヤハーネス	1	
-	281E2-42091		WIRE-HARNESS,R.COMBINATION ワイヤハーネス	1	A [HGH150]
13	281E2-42051		WIRE,LEAD,BATTERY ワイヤ	1	
14	27042-63761	+	CLAMP クランプ`	1	
15	01100-04010	+	BOLT ホ`ルト	1	
16	02010-00004	+	WASHER ワッシャ	1	
17	02000-00004	+	WASHER ワッシャ	1	

FIG.6 LICENSE LAMP [RRL][LP]
(BB032440) ライセンスランプ



Item No	Part No.	Mark	Description	Req'd	Remarks : Serial No.
1	577B9-92001		BRACKET,NUMBER-PLATE ブラケット	1	[RRL][LP]
2	22256-42001		RIVET リベット	4	[RRL][LP]
A1	27042-42351		LAMP-ASSY,LICENSE ランプアッセン	1	[RRL][LP] INC.3-11
3	NO PART NO.	#	BODY ボディ	1	[RRL][LP]
4	NO PART NO.	#	COVER カバー	1	[RRL][LP]
5	22192-42411		LENS レンズ	1	[RRL][LP]
6	27042-42451		GASKET ガasket	1	[RRL][LP]
7	27042-42461		BULB,48V/10W バルブ	1	[RRL][LP]
8	NO PART NO.	#	SCREW スクリュ	2	[RRL][LP]
9	NO PART NO.	#	WASHER ワッシャ	2	[RRL][LP]
10	NO PART NO.	#	WASHER ワッシャ	2	[RRL][LP]
11	NO PART NO.	#	NUT ナット	2	[RRL][LP]
12	271A2-42351		WIRE,LEAD,LICENSE ワイヤ	1	[RRL][LP]
13	04720-12020		TUBE,VINYL チューブ	1	[RRL][LP]
14	556C9-92101		REFLECTOR リフレクタ	2	[RRL][LP]
15	509S9-92101		BRACKET,REFRECTOR ブラケット	2	[RRL][LP]
16	01185-08020		BOLT ボルト	2	[RRL][LP]

FIG.7 BACK BUZZER & CHIME

(BB032450) バックブザー&チャイム

