

TCM[®]

PARTS CATALOGUE

ELECTRICAL FORKLIFT TRUCK

COUNTER BALANCED TYPE

FB20-7

FB25-7

FB25-7LB

FB25-7V

FB20-17

FB25-17

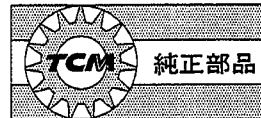
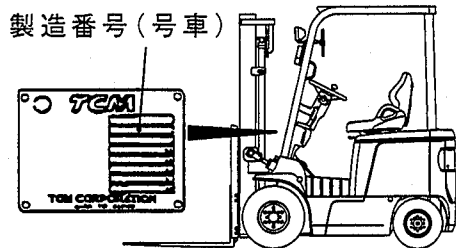
TCM CORPORATION

ご使用のまえに

このパーツカタログは、**TCM** **Trak-Lift** の構成部品を収録しています。

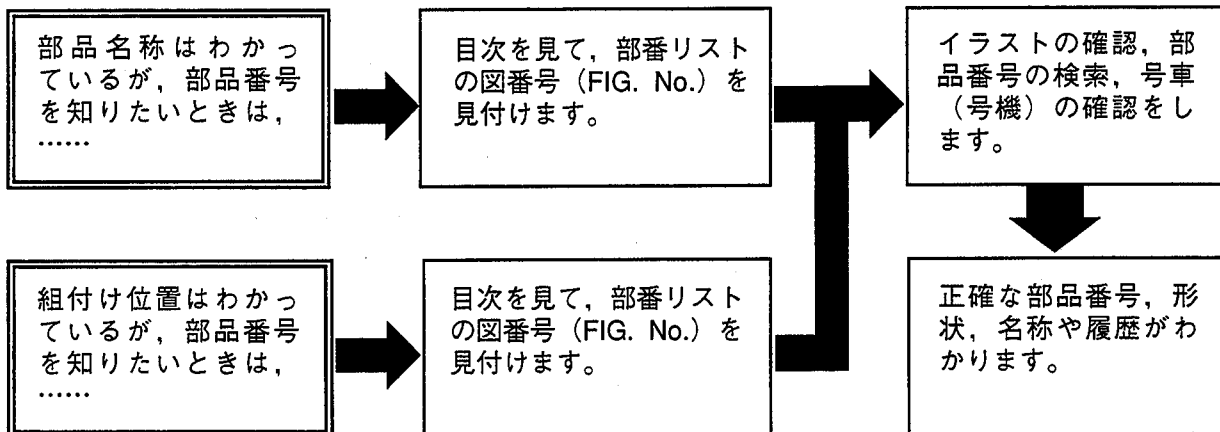
部品ご注文について

部品ご注文の際は、必ず車両の形式・仕様・製造番号（号車）、部品番号および注文数を明示してください。車両の製造番号（号車）は車両銘板に表示しています。



部品は、必ず「**TCM** 純正部品」をご使用ください。
純正部品以外の部品をご使用になり、故障が発生した場合は保証できません。

ご使用について



略語および記号

- ASSY 組立品を示します。
- RH 車両の前方向に向かって右側を示します。
- LH 車両の前方向に向かって左側を示します。
- AR 必要に応じた数を使用します。
- * セットおよびキットの販売部品を示します。
- T 厚みを示します。
- 十 図示していません。
- # 単体販売しません。

部品は、品質向上のため予告なく変更することがありますので、あらかじめご了承ください。
詳細は、**TCM** 指定整備工場にご相談ください。

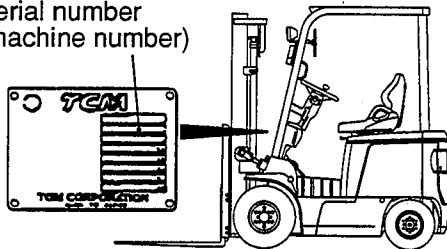
INTRODUCTION

This Parts Catalogue contains the component parts of the **TCM FORKLIFT TRUCK**.

How to order parts

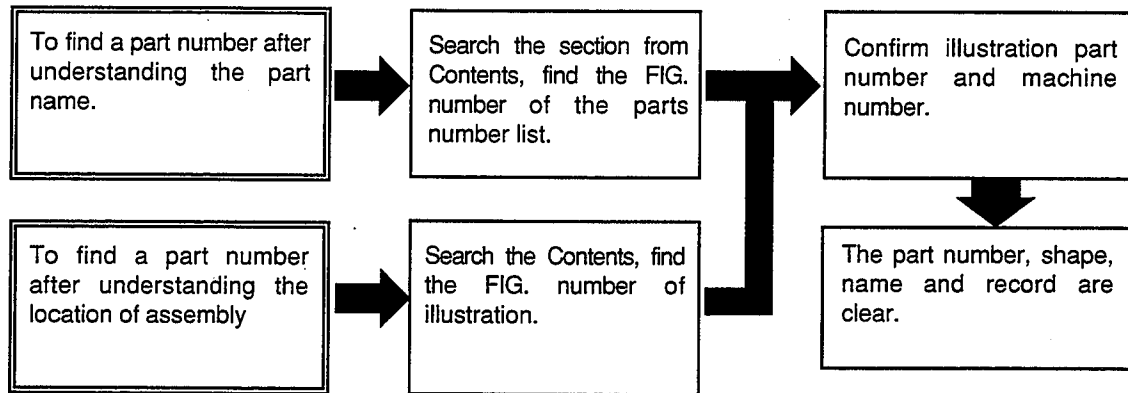
When ordering, be sure to specify the model name, specification and serial number (machine number) of your machine, as well as the part number and desired quantity for each part. The machine serial number (machine number) is indicated on the machine name plate.

Serial number
(machine number)



Always use "**TCM's** Genuine Parts". We cannot guarantee any loss or trouble attributable to other parts than ours.

How to use the Parts Catalogue



Abbreviations and symbols

ASSY ...	Assembled unit.
RH	Right-hand when viewed forward on the truck.
LH	Left-hand when viewed forward on the truck.
AR	Quantity required.
*	The marketable part set or kit.
T	Thickness.
+	Not illustrated.
#	Not sold separately.

Materials and specifications subject to change without notice.

CONTENTS 目次

CHASSIS シャーシ

A	FB20-17	C	FB20-7	E	FB25-7LB
B	FB25-17	D	FB25-7	F	FB25-7V

SECTION	部門	A	B	C	D	E	F	FIG.NO.
DRIVE MOTOR	ドライブモータ	○	○	○	○	○	○	1
PUMP MOTOR	ポンプモータ	○	○	○	○	○	○	2
WIRE HARNESS	ワイヤハーネス	○	○	○	○	○	○	3
HEAD LAMP & FRONT COMBINATION LAMP	ヘッドランプ&フロントコンビネーションランプ	○	○	○	○	○	○	4
REAR COMBINATION LAMP	リヤコンビネーションランプ	○	○	○	○	○	○	5
LICENSE LAMP	ライセンスランプ	○	○					6
LICENSE LAMP [RRL][LP]	ライセンスランプ			○	○	○	○	7
BACK BUZZER & CHIME	バックブザー&チャイム	○	○	○	○	○	○	8
REAR WORKING LIGHT [RWL]	リヤワーキングライト	○	○	○	○	○	○	9
REAR WORKING LIGHT [RWL/RLY][RWL/RLR]	リヤワーキングライト	○	○	○	○	○	○	10
REVOLVING LIGHT [RLY][RLR]	リボルビングライト	○	○	○	○	○	○	11
DRIVE UNIT	ドライブユニット	○	○	○	○	○	○	12
BATTERY UNIT	バッテリーユニット	○	○	○	○	○	○	13
BATTERY CASE [EXB,EXC,EXE,EXH,EXN]	バッテリーケース			○	○	○	○	14
DC CHOPPER	DCチョッパ	○	○	○	○	○	○	15
METER PANEL	メータパネル	○	○	○	○	○	○	16
ELECTRIC UNIT (SIDE)	エレクトリックユニット(サイド)	○	○	○	○			17
ELECTRIC UNIT (SIDE)	エレクトリックユニット(サイド)					○	○	18
ELECTRIC UNIT (SIDE)[EXB,EXC,EXE,EXH,EXN]	エレクトリックユニット(サイド)			○	○	○	○	19
ELECTRIC UNIT (SIDE)[CS35][FCS35,FCS45][PCAZZZ]	エレクトリックユニット(サイド)	○	○	○	○	○	○	20
ELECTRIC UNIT (SIDE)[EXB/PCAM11]	エレクトリックユニット(サイド)			○	○			21
ELECTRIC UNIT (SIDE)[EXB/PCCM11][EXB/PCDM11]	エレクトリックユニット(サイド)			○	○			22
ELECTRIC UNIT (SIDE)[EXB/PCAM16][EXB/PCCM16][EXB/PCDM16]	エレクトリックユニット					○	○	23
ELECTRIC UNIT (FRONT GUARD)	エレクトリックユニット(フロントガード)	○	○	○	○	○	○	24
ELECTRIC UNIT (RELAY)	エレクトリックユニット(リレー)	○	○	○	○	○	○	25
TRANSFORMER	トランスフォーマ	○	○	○	○			26
TRANSFORMER	トランスフォーマ					○	○	27
CHARGER PANEL	チャージャパネル	○	○	○	○	○	○	28
CHARGER PANEL [EXB,EXC,EXE,EXH,EXN][PCAZZZ]	チャージャパネル	○	○	○	○	○	○	29
CHARGER PANEL [EXB/PCAM11&16][EXB/PCCM11&16][EXB/PCDM11&16]	チャージャパネル			○	○	○	○	30
CABLE	ケーブル	○	○	○	○	○	○	31
CABLE [EXB,EXC,EXE,EXH,EXN]	ケーブル			○	○	○	○	32
DRIVE AXLE	ドライブアクスル	○	○	○	○	○	○	33
WHEEL BRAKE	ホイールブレーキ	○	○	○	○	○	○	34
STEERING WHEEL UNIT	ステアリングホイールユニット	○	○	○	○	○	○	35
GEAR BOX	ギヤボックス	○	○	○	○	○	○	36
STEERING SHAFT COVER	ステアリングシャフトカバー	○	○	○	○	○	○	37
DRAG LINK	ドラッグリンク	○	○	○	○	○	○	38
STEERING AXLE	ステアリングアクスル	○	○	○	○	○	○	39
AXLE SUPPORT	アクスルサポート	○	○	○	○	○	○	40
HUB NUT	ハブナット	○	○	○	○	○	○	41
FRONT WHEEL	フロントホイール	○	○	○	○	○	○	42

CONTENTS 目次

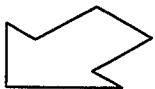
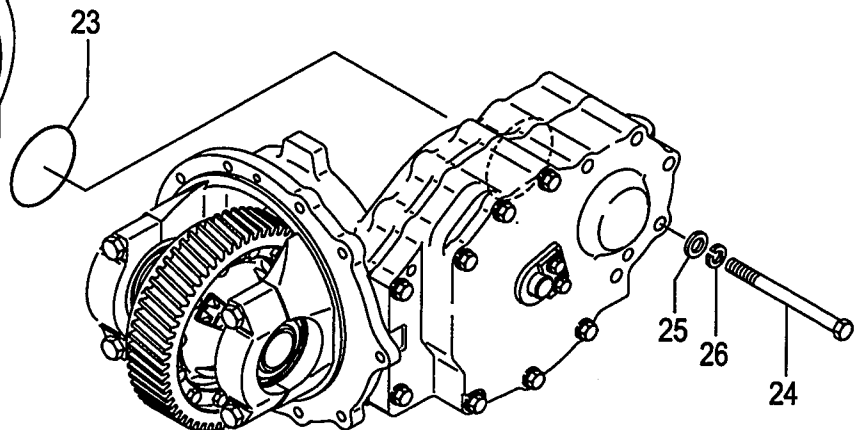
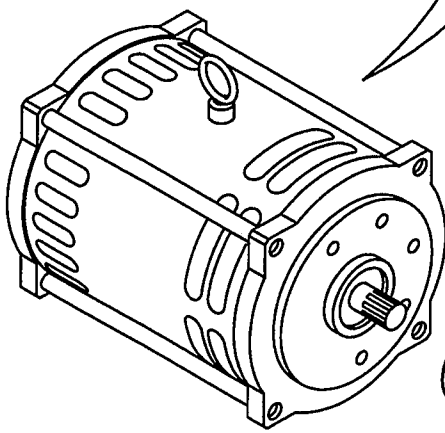
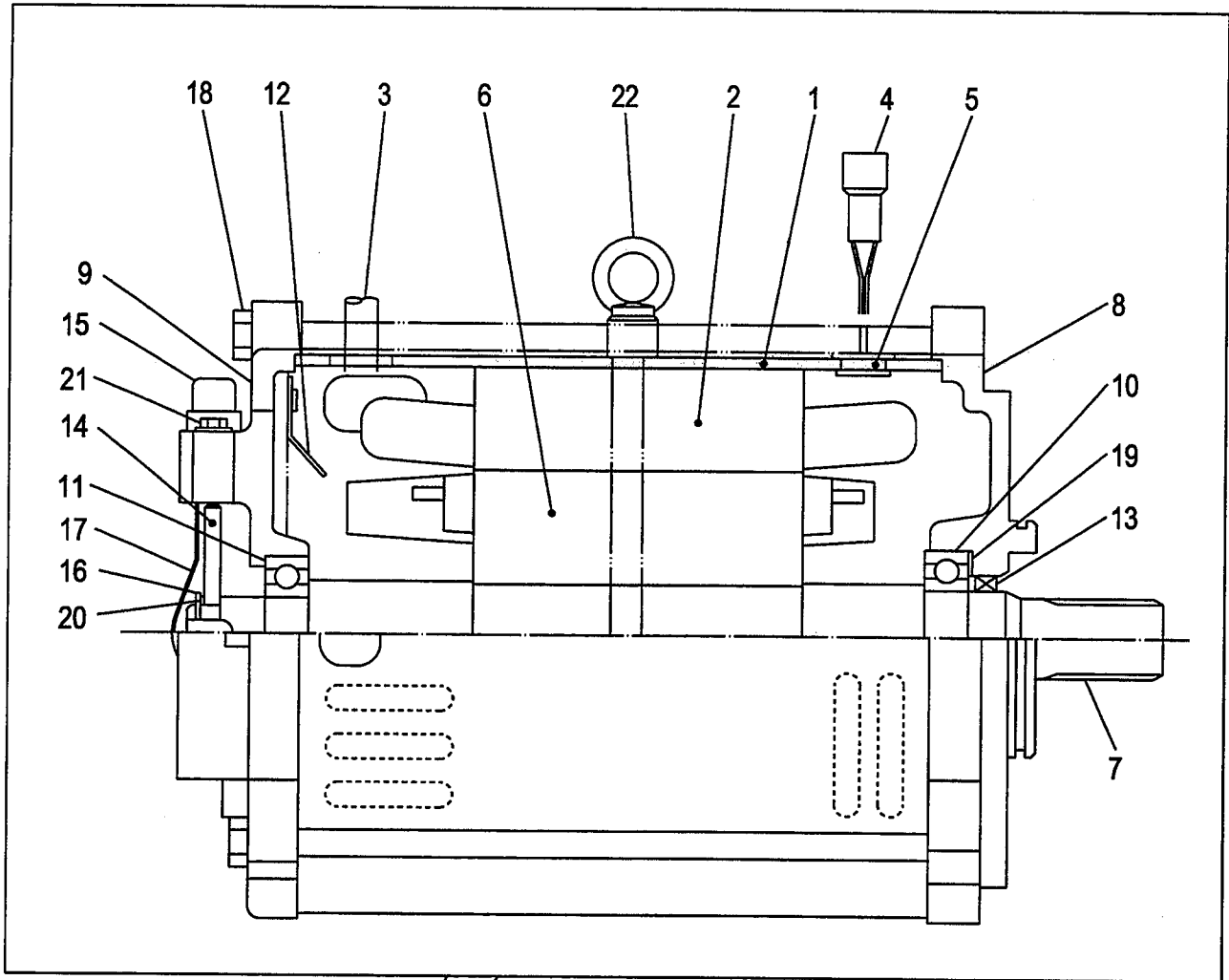
CHASSIS シャーシ

A	FB20-17	C	FB20-7	E	FB25-7LB
B	FB25-17	D	FB25-7	F	FB25-7V

SECTION 部門		A	B	C	D	E	F	FIG.NO.
FRONT WHEEL (UNIQUE)	フロントホイール(ユニーク)	○	○	○	○	○	○	43
FRONT WHEEL [TJW][TW][TRW]	フロントホイール	○	○	○	○	○	○	44
REAR WHEEL	リヤホイール	○	○	○	○	○	○	45
REAR WHEEL (UNIQUE)	リヤホイール(ユニーク)	○	○	○	○	○	○	46
EPS ACTUATOR	EPSアクチュエータ	○	○	○	○	○	○	47
OVERHEAD GUARD	オーバヘッドガード	○	○	○	○	○	○	48
REAR PIPE	リヤパイプ	○	○	○	○	○	○	49
LAMP BRACKET	ランプブラケット	○	○					50
LAMP BRACKET	ランプブラケット			○	○	○	○	51
HEAD GUARD PARTS	ヘッドガードパーツ	○	○	○	○	○	○	52
LAMP BRACKET [RRL][RRL/HLG]	ランプブラケット			○	○	○	○	53
ACCEL PEDAL	アクセルペダル	○	○	○	○	○	○	54
BRAKE PEDAL	ブレーキペダル	○	○	○	○	○	○	55
BRAKE MASTER CYLINDER	ブレーキマスタシリンダ	○	○	○	○	○	○	56
BRAKE PIPE	ブレーキパイプ	○	○	○	○	○	○	57
BRAKE LEVER	ブレーキレバー	○	○	○	○	○	○	58
FRAME	フレーム	○	○	○	○	○	○	59
BALANCE WEIGHT	バランスウエイト	○	○	○	○	○	○	60
FRONT GUARD	フロントガード	○	○	○	○	○	○	61
BONNET	ボンネット	○	○	○	○	○	○	62
BATTERY COVER	バッテリーカバー	○	○	○	○	○	○	63
BATTERY COVER [BAW700,BAW865][LBC][SBC]	バッテリーカバー			○	○	○		64
FLOOR BOARD	フロアボード	○	○	○	○	○	○	65
UNDER PLATE [FC][FCS35,FCS45]	アンダプレート	○	○	○	○	○	○	66
FRONT GUARD BOOTS [FC][CS35][FCS35,FCS45]	フロントガードブーツ	○	○	○	○	○	○	67
SEAT	シート	○	○					68
SEAT	シート			○	○	○		69
SEAT [EXC,EXE,EXH,EXN]	シート			○	○	○	○	70
SEAT	シート						○	71
PUMP UNIT	ポンプユニット	○	○	○	○	○	○	72
CONTROL VALVE [2SV]	コントロールバルブ	○	○	○	○	○	○	73
CONTROL VALVE [3SV]	コントロールバルブ	○	○	○	○	○	○	74
CONTROL VALVE [4SV]	コントロールバルブ	○	○	○	○	○	○	75
CONTROL VALVE [5SV]	コントロールバルブ	○	○	○	○	○	○	76
FRONT COVER	フロントカバー	○	○	○	○	○	○	77
LIFT VALVE SECTION	リフトバルブセクション	○	○	○	○	○	○	78
TILT VALVE SECTION	ティルトバルブセクション	○	○	○	○	○	○	79
ATT VALVE SECTION	ATTバルブセクション	○	○	○	○	○	○	80
CONTROL VALVE FITTING	コントロールバルブフィッティング	○	○	○	○	○	○	81
VALVE CONTROL [2SV]	バルブコントロール	○	○	○	○	○	○	82
VALVE CONTROL [3SV]	バルブコントロール	○	○	○	○	○	○	83
VALVE CONTROL [4SV]	バルブコントロール	○	○	○	○	○	○	84

FIG.1 DRIVE MOTOR

(BB021010) ドライブモータ



Front

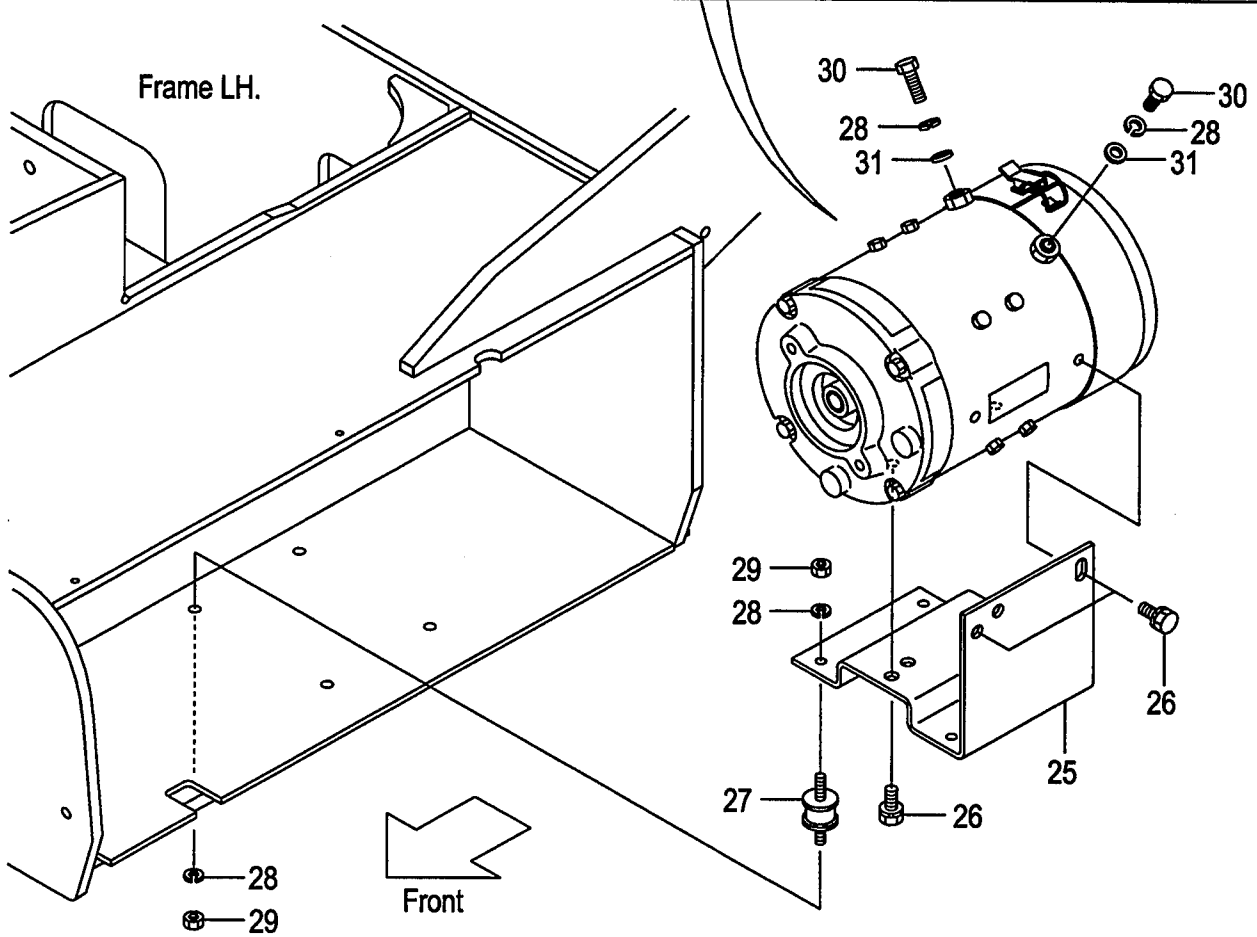
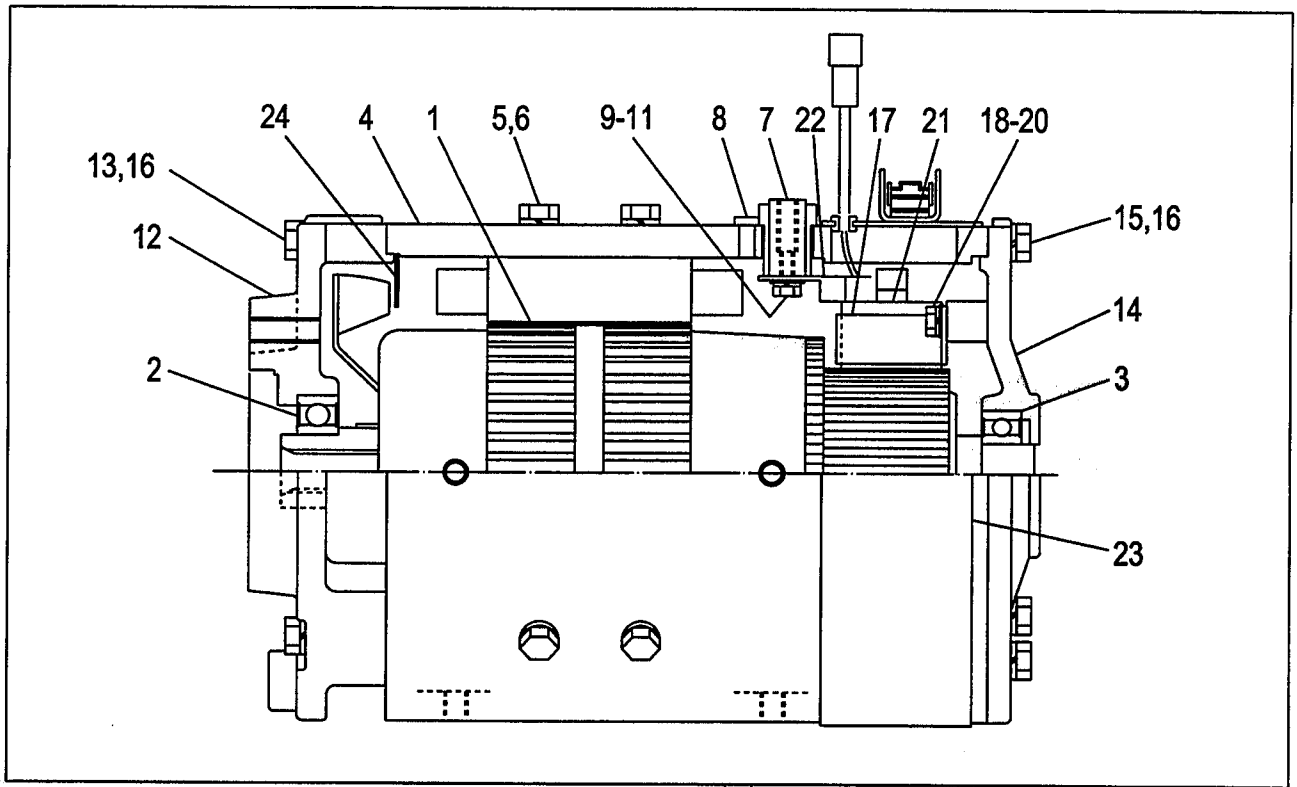
A:FB20-17 D:FB25-7
 B:FB25-17 E:FB25-7LB
 C:FB20-7 F:FB25-7V

FIG.1
 (BB021010)

Item No	Part No.	Mark	Description	Req'd	Remarks : Serial No.
A1	281N1-00201		MOTOR-ASSY,DRIVE	1	INC.1-22
1	BP-NABRE3138KMZ		FRAME	1	INC.2-5
2	NO PART NO.	#	STATOR	1	
3	NO PART NO.	#	WIRE	3	
4	NO PART NO.	#	SENSOR	1	
5	NO PART NO.	#	BUSHING	1	
6	BP-DN-9462A		ROTOR	1	INC.7
7	NO PART NO.	#	SHAFT	1	
8	BP-NBARE3110LCO		BRACKET	1	
9	BP-NBARB3307LDG		BRACKET	1	
10	BP-6207LLU		BEARING	1	
11	BP-6305LLU		BEARING	1	
12	BP-NBFRA4204KJZ		GUIDE,WIND	1	
13	BP-SC-35508		SEAL,OIL	1	
14	BP-NPHRA4068HAZ		GEAR,SENSOR	2	
15	BP-ML-6619		SENSOR	2	
16	01200-00020		C-RING	1	
17	BP-NBZRZ4243ZZZ		COVER	1	
18	BP-1S10X290		BOLT	4	
19	BP-BWW-6306		WASHER	1	
20	BP-BWW-6001		WASHER	2	
21	BP-+APBTP-26X16		BOLT	2	
22	BP-4621-8		BOLT,EYE	1	
23	03310-00900		O-RING	1	
24	01103-14160		BOLT	5	
25	02000-00014		WASHER	5	
26	02011-00014		WASHER	5	

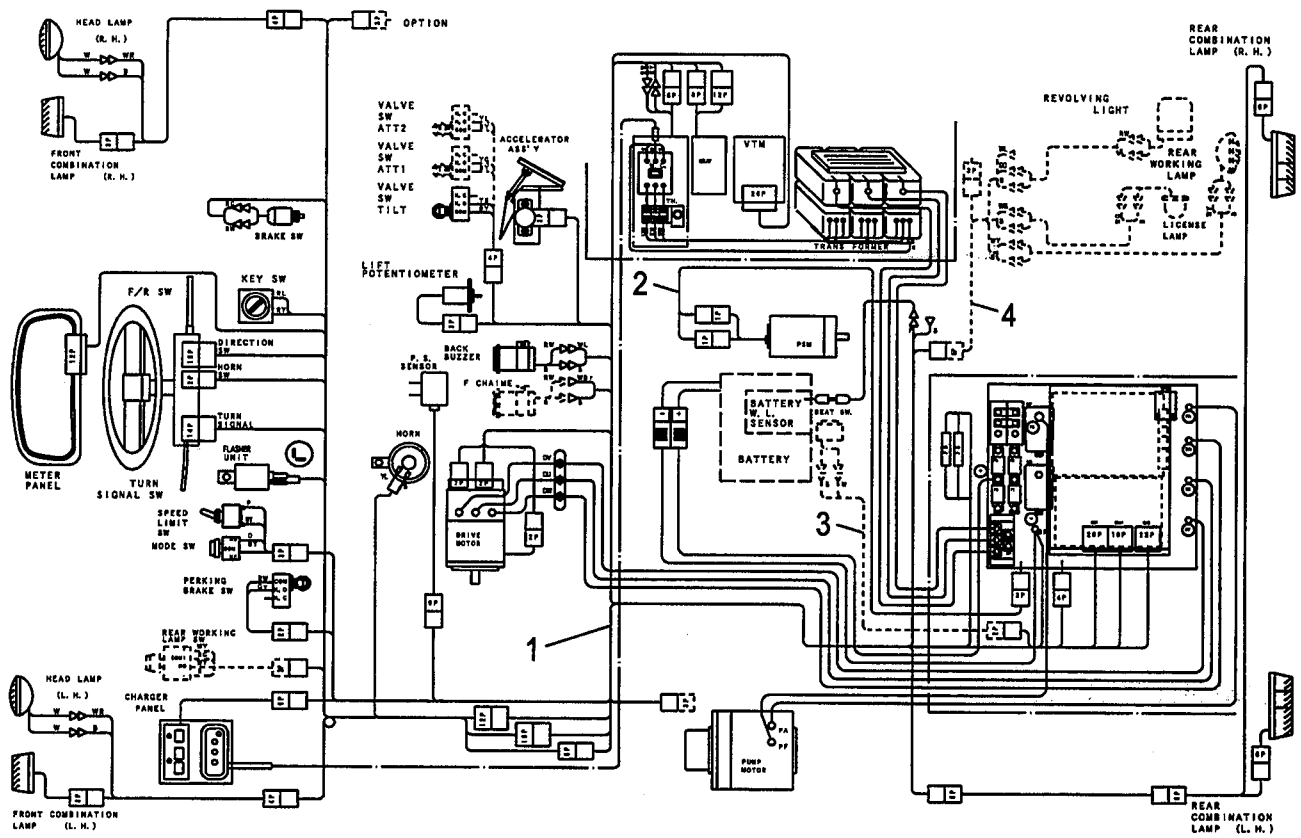
FIG.2 PUMP MOTOR

(BB021020) ポンプモータ



Item No	Part No.	Mark	Description	Req'd	Remarks : Serial No.
A1	281N1-00301		MOTOR-ASSY,PUMP ホンブモータアッセン	1	INC.1-24
-	281N1-00311		MOTOR-ASSY,PUMP ホンブモータアッセン	1	[BPL] INC.1-24
1	BP-KMD-44599		ARMATURE アーマチュア	1	INC.2,3
2	BP-6206ZZ		BEARING ベアリング	1	
3	BP-6205ZZ		BEARING ベアリング	1	
4	BP-KMD-44838		YOKE ヨーク	1	INC.5-11
5	BP-1S8X30		BOLT ボルト	8	
6	BP-4251S-8		WASHER ワッシャ	8	
7	BP-SP-48926A		STUD スタッド	2	
8	BP-SP-48970		SCREW,SET スクリュ	2	
9	BP-1S6X12		BOLT ボルト	2	
10	BP-4251S-6		WASHER ワッシャ	2	
11	BP-4242S-6		WASHER ワッシャ	2	
12	BP-SP-24244		BRACKET,F ブラケット	1	
13	BP-1S8X45		BOLT ボルト	4	
14	BP-SP-35191		BRACKET,R ブラケット	1	
15	BP-1S8X25		BOLT ボルト	4	
16	BP-4251S-8		WASHER ワッシャ	8	
17	BP-SP-40787		HOLDER ホルダ	1	INC.18-20
18	BP-1S6X15		BOLT ボルト	4	
19	BP-4251S-6		WASHER ワッシャ	4	
20	BP-4242S-6		WASHER ワッシャ	4	
21	BP-SP910-40369		BRUSH ブラシ	4	
22	BP-SP-48975 NO.8		TERMINAL ターミナル	1	
23	BP-SP65-40367		COVER,BRUSH カバー	1	
24	BP-SP-49872		GUIDE,WIND ガイド	1	
25	277H1-02001		BRACKET ブラケット	1	
26	01186-10020		BOLT ボルト	4	
27	281E1-02001		MOUNT マウント	4	
28	02010-00008		WASHER ワッシャ	10	
29	01400-00008		NUT ナット	8	
30	01100-08016		BOLT ボルト	2	
31	02000-00008		WASHER ワッシャ	2	

FIG.3 WIRE HARNESS
 (BB022410) ワイヤハーネス



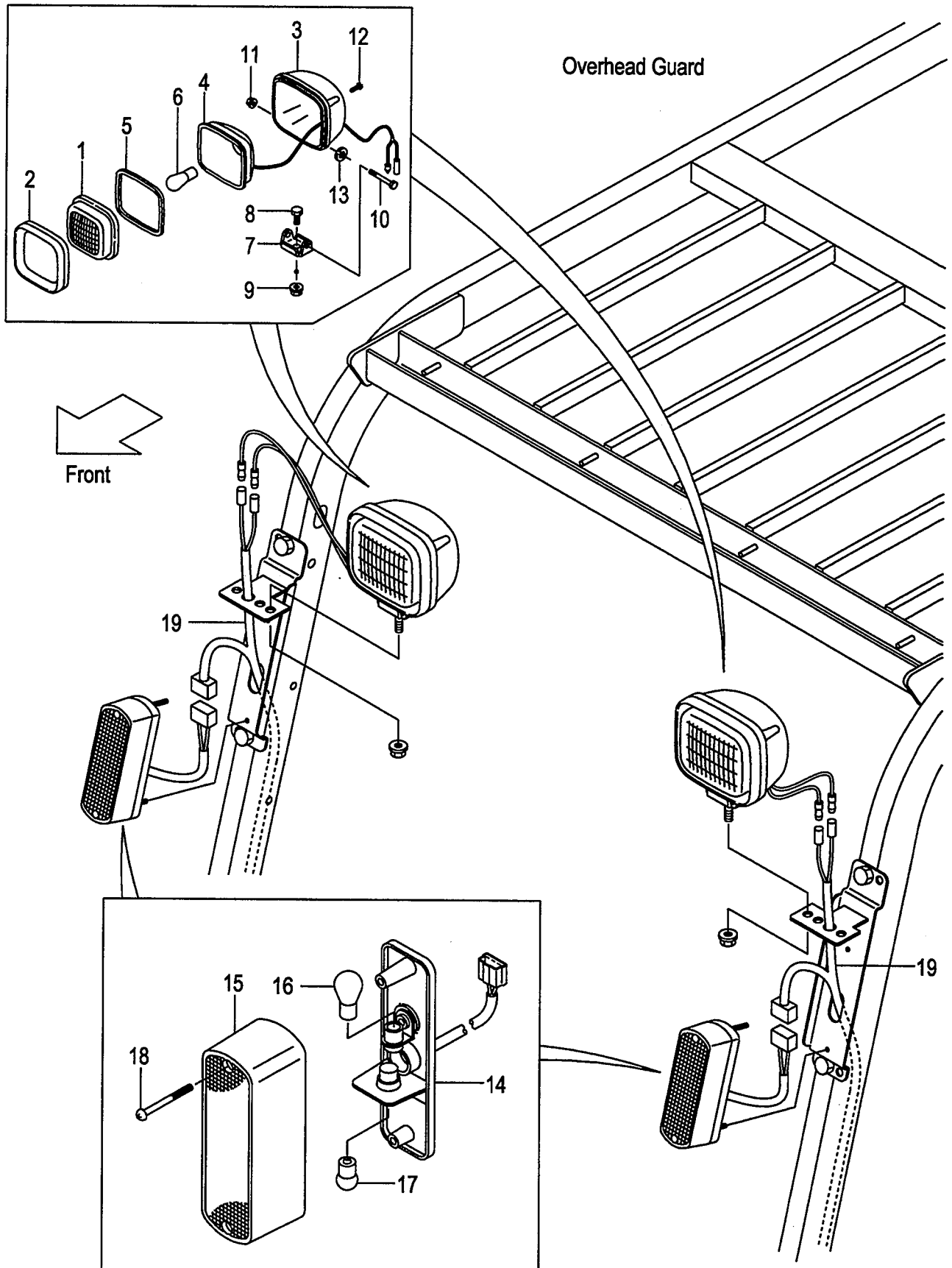
A:FB20-17 D:FB25-7
 B:FB25-17 E:FB25-7LB
 C:FB20-7 F:FB25-7V

FIG.3
 (BB022410)

Item No	Part No.	Mark	Description	Req'd	Remarks : Serial No.
1	281E2-42001		WIRE-HARNESS,FRAME ワイヤハーネス	1	A,B,C,D
-	281R2-42001		WIRE-HARNESS,FRAME ワイヤハーネス	1	E,F
2	281E2-42021		WIRE-HARNESS,PS ワイヤハーネス	1	
3	272E2-42022		WIRE-HARNESS,SEAT SW ワイヤハーネス	1	C,D,E,F [EXC][EXE][EXH][EXN]
4	281E2-42061		WIRE-HARNESS,OP. ワイヤハーネス	1	A,B:109-
-	281E2-42061		WIRE-HARNESS,OP. ワイヤハーネス	1	[RRL][LP][RWL][RLY][RLR]
5	281E2-42601	+	WIRE-HARNESS,BRUSH ワイヤハーネス	1	[BPL]
6	04913-11200	+	BAND バンド	1	

FIG.4 HEAD LAMP & FRONT COMBINATION LAMP

(BB022420) ヘッドランプ & フロントコンビネーションランプ



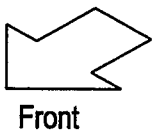
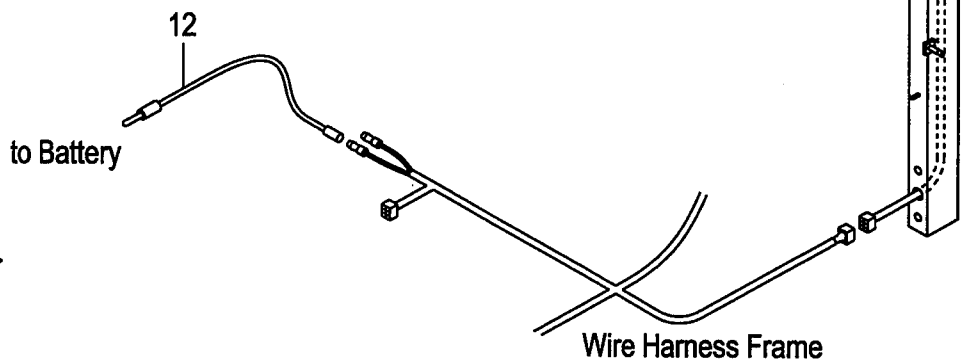
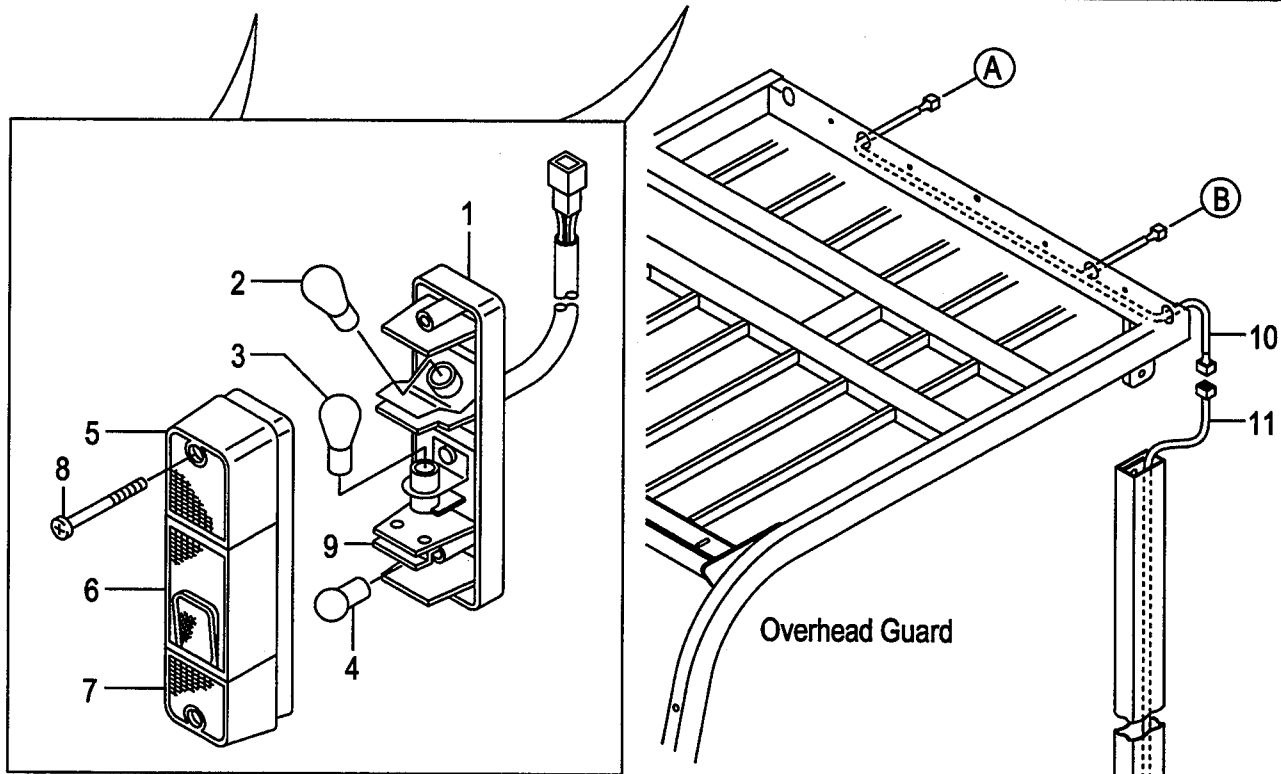
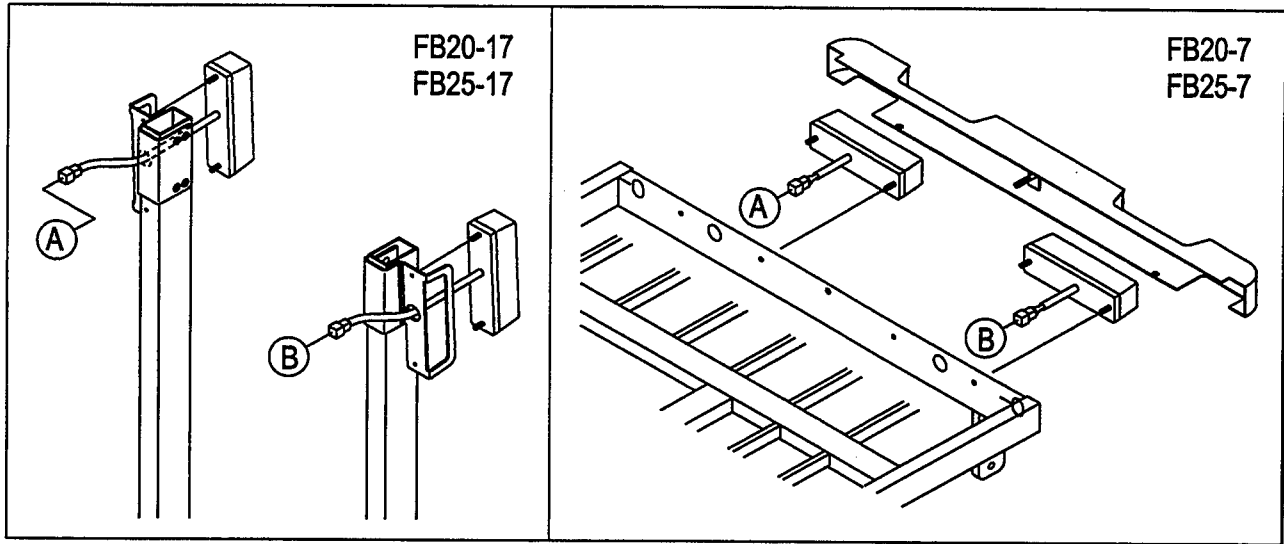
A:FB20-17 D:FB25-7
 B:FB25-17 E:FB25-7LB
 C:FB20-7 F:FB25-7V

FIG.4
 (BB022420)

Item No.	Part No.	Mark	Description	Req'd	Remarks : Serial No.
A1	277H2-42001		LAMP-ASSY,HEAD ランプアッセン	2	INC.1-13
1	271A2-42401		LENS,GLASS レンス	2	
2	27412-42301		RIM リム	2	
3	NO PART NO.	#	HOUSING ハウジング	2	
4	NO PART NO.	#	REFLECTOR リフレクタ	2	
5	27412-42331		GASKET ガasket	2	
6	271A2-42421		BULB,48V/40W ハルブ	2	
7	NO PART NO.	#	BRACKET ブラケット	2	
8	NO PART NO.	#	BOLT ボルト	2	
9	NO PART NO.	#	NUT ナット	2	
10	NO PART NO.	#	BOLT ボルト	2	
11	NO PART NO.	#	NUT ナット	2	
12	01030-04020		SCREW スクリュ	8	
13	NO PART NO.	#	WASHER ワッシャ	2	
A2	277H2-42011		LAMP-ASSY,F-COMBINATION ランプアッセン	2	INC.14-18
14	NO PART NO.	#	BODY ボディ	2	
15	216G2-40731		LENS レンス	2	
16	277H2-42361		BULB,48V/25W ハルブ	2	
17	277H2-42371		BULB,48V/10W ハルブ	2	
18	NO PART NO.	#	SCREW スクリュ	2	
19	277H2-42151		WIRE-HARNESS ワイヤハーネス	2	
20	02010-00008	+	WASHER ワッシャ	2	
21	23656-42601	+	WASHER ワッシャ	2	

FIG.5 REAR COMBINATION LAMP

(BB022430) リヤコンビネーションランプ



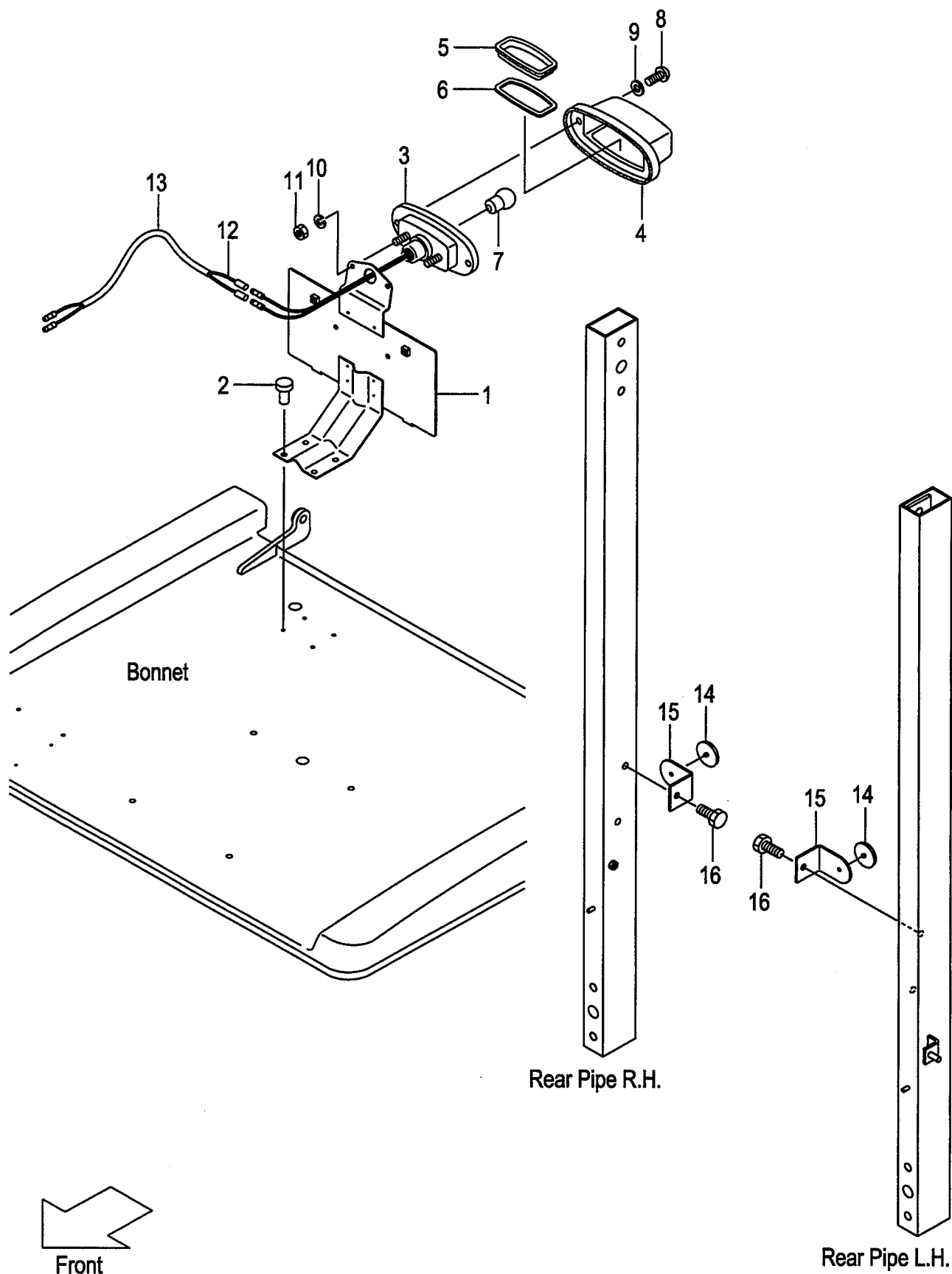
A:FB20-17 D:FB25-7
 B:FB25-17 E:FB25-7LB
 C:FB20-7 F:FB25-7V

FIG.5
 (BB022430)

Item No	Part No.	Mark	Description	Req'd	Remarks : Serial No.
A1	271A2-40401		LAMP-ASSY,R-COMBINATION ランプアッセン	2	INC.1-9
1	210F2-42001		BODY ホ`ディ	2	
2	29502-42261		BULB,48V/25W バルブ	2	
3	271A2-42441		BULB,48V/25,10W バルブ	2	
4	271A2-42431		BULB,48V/10W バルブ	2	
5	210F2-42201		LENS,AMBER レンズ	2	
6	210F2-42211		LENS,RED レンズ	2	
7	210F2-42221		LENS,CLEAR レンズ	2	
8	01030-05060		SCREW スクリュ	4	
9	210F2-42231		SHADE シェード	2	
10	281E2-42071		WIRE-HARNESS,R.COMBINATION ワイヤハーネス	1	
11	281E2-42081		WIRE-HARNESS,R.COMBINATION ワイヤハーネス	1	
-	281E2-42091		WIRE-HARNESS,R.COMBINATION ワイヤハーネス	1	C,D,E [HGH150]
12	281E2-42051		WIRE,LEAD,BATTERY ワイヤ	1	
13	27042-63761	+	CLAMP クランプ	1	
14	01100-04010	+	BOLT ホ`ルト	1	
15	02010-00004	+	WASHER ワッシャ	1	
16	02000-00004	+	WASHER ワッシャ	1	
17	514A3-72091	+	BOLT ホ`ルト	4	[FC][CS35][FCS35][FCS45]

FIG.6 LICENSE LAMP

(BB022440) ライセンスランプ



A:FB20-17
B:FB25-17

FIG.6
(BB022440)

Item No	Part No.	Mark	Description	Req'd	Remarks : Serial No.
1	577B9-92001		BRACKET,NUMBER-PLATE ブラケット	1	
2	22256-42001		RIVET リベット	4	
A1	27042-42351		LAMP-ASSY,LICENSE ランプアッセン	1	INC.3-11
3	27042-42421		BODY ボディ	1	
4	NO PART NO.	#	COVER カバー	1	
5	22192-42411		LENS レンズ	1	
6	27042-42451		GASKET ガasket	1	
7	27042-42461		BULB,48V/10W バルブ	1	
8	NO PART NO.	#	SCREW スクリュ	2	
9	NO PART NO.	#	WASHER ワッシャ	2	
10	NO PART NO.	#	WASHER ワッシャ	2	
11	NO PART NO.	#	NUT ナット	2	
12	271A2-42351		WIRE,LEAD,LICENSE ワイヤ	1	
13	04720-12020		TUBE,VINYL チューブ	1	
14	556C9-92101		REFLECTOR リフレクタ	2	
15	509S9-92101		BRACKET,REFRECTOR ブラケット	2	
16	01185-08020		BOLT ボルト	2	

FIG.7 LICENSE LAMP [RRL][LP]

(BB022460) ライセンスランプ

