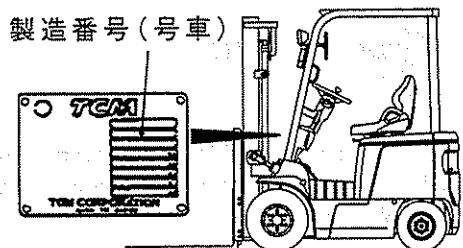


## ご使用のまえに

このパーツカタログは、**TCM 7x-177**の構成部品を収録しています。

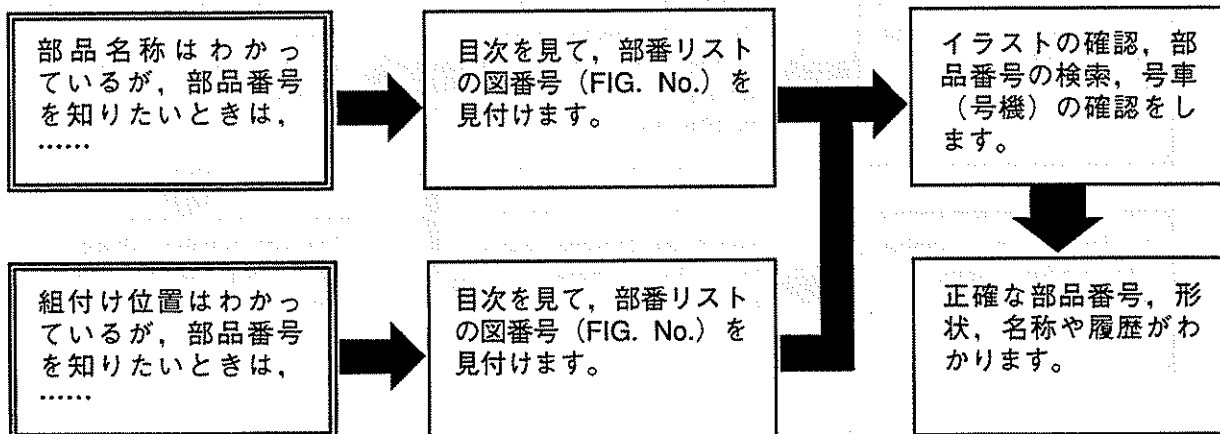
### 部品ご注文について

部品ご注文の際は、必ず車両の形式・仕様・製造番号（号車）、部品番号および注文数を明示してください。車両の製造番号（号車）は車両銘板に表示しています。



部品は、必ず「**TCM 純正部品**」をご使用ください。  
純正部品以外の部品をご使用になり、故障が発生した場合は保証できません。

### ご使用について



### 略語および記号

ASSY	組立品を示します。
RH	車両の前方向に向かって右側を示します。
LH	車両の前方向に向かって左側を示します。
AR	必要に応じた数を使用します。
*	セットおよびキットの販売部品を示します。
T	厚みを示します。
+	図示していません。
#	単体販売しません。

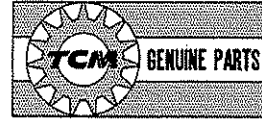
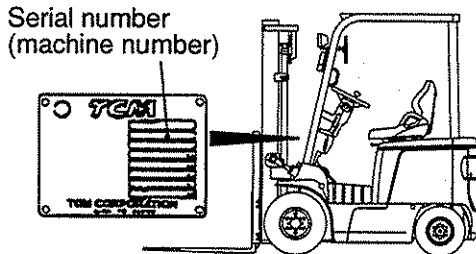
部品は、品質向上のため予告なく変更することがありますので、あらかじめご了承ください。  
詳細は、**TCM**指定整備工場にご相談ください。

# INTRODUCTION

This Parts Catalogue contains the component parts of the **TCM FORKLIFT TRUCK**.

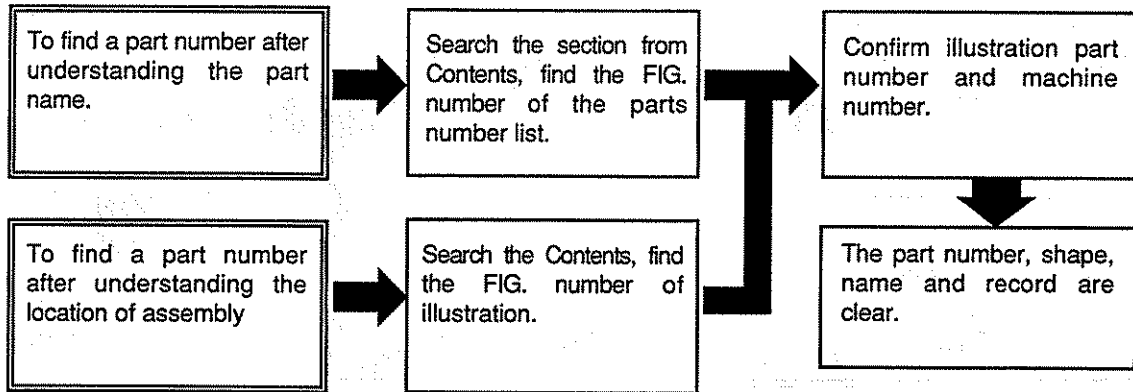
## How to order parts

When ordering, be sure to specify the model name, specification and serial number (machine number) of your machine, as well as the part number and desired quantity for each part. The machine serial number (machine number) is indicated on the machine name plate.



Always use "**TCM's** Genuine Parts". We cannot guarantee any loss or trouble attributable to other parts than ours.

## How to use the Parts Catalogue



## Abbreviations and symbols

ASSY ...	Assembled unit.
RH .....	Right-hand when viewed forward on the truck.
LH .....	Left-hand when viewed forward on the truck.
AR .....	Quantity required.
* .....	The marketable part set or kit.
T .....	Thickness.
+ .....	Not illustrated.
# .....	Not sold separately.

Materials and specifications subject to change without notice.

# CONTENTS 目次

## CHASSIS シャーシ

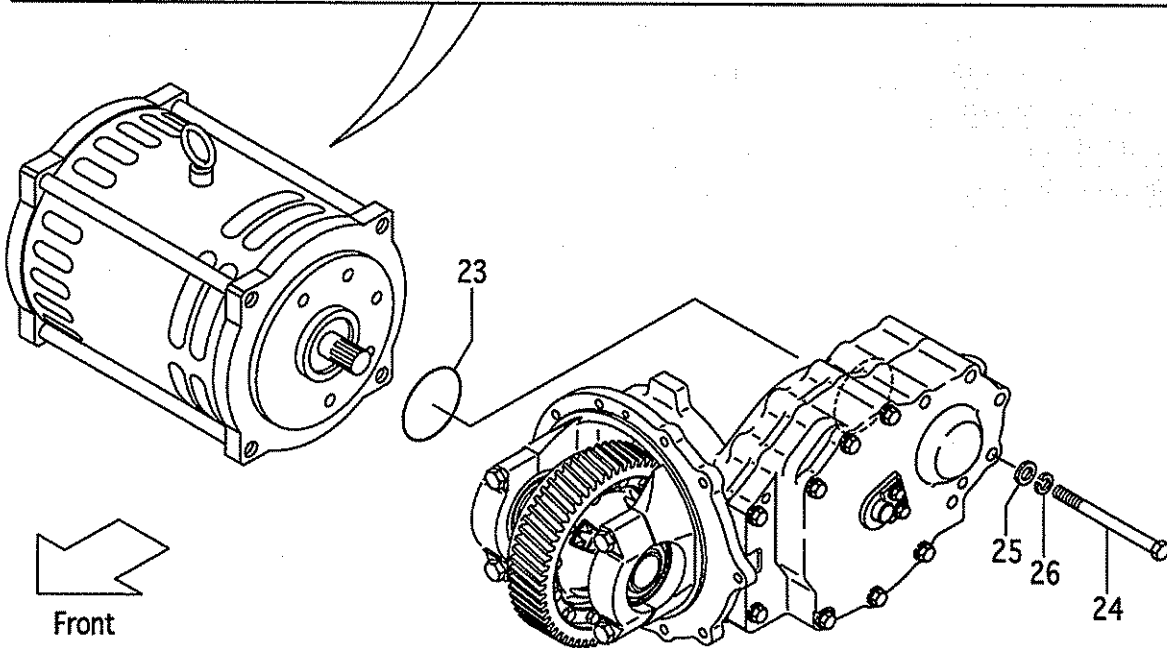
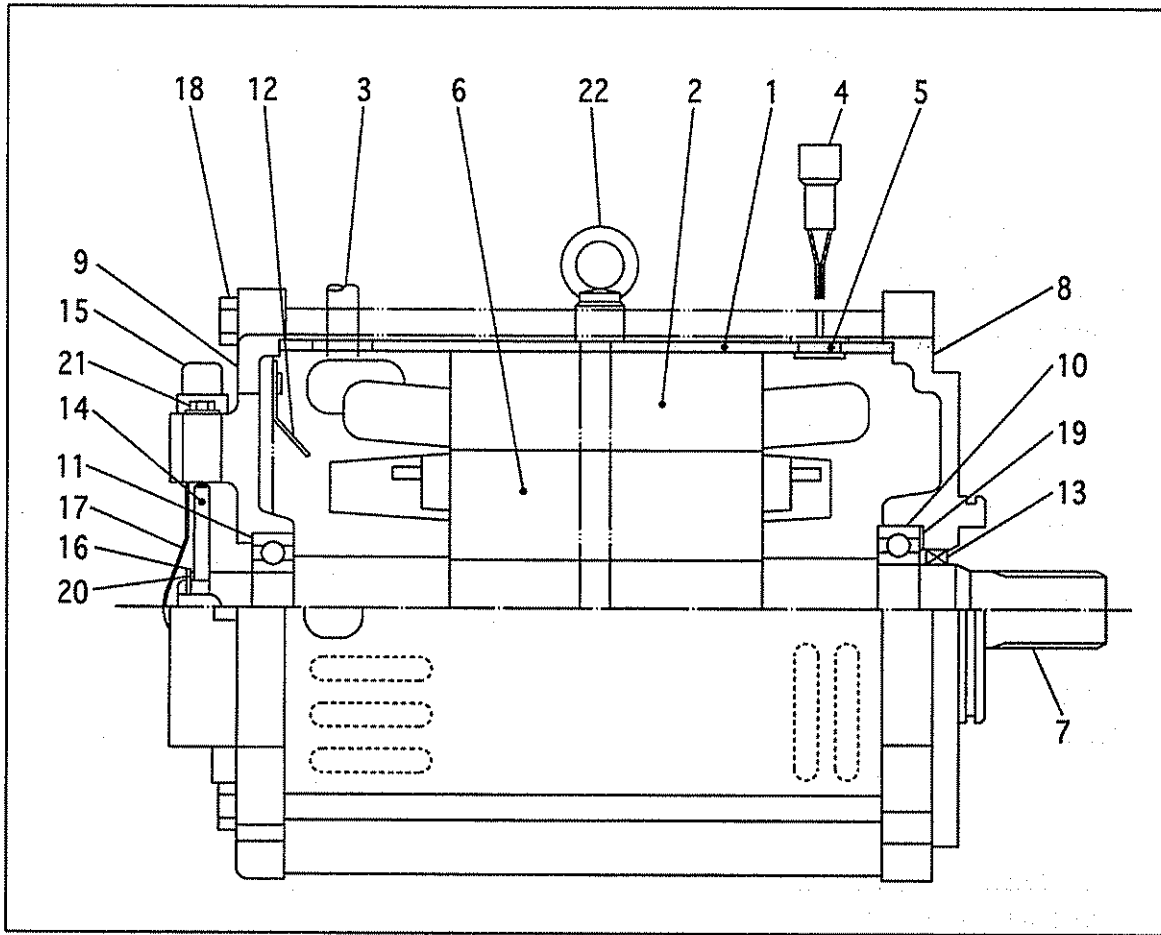
A	FB20-17	C	FB20-7
B	FB25-17	D	FB25-7

SECTION	部門	A	B	C	D	FIG. NO.
DRIVE MOTOR	ドライブモータ	○	○	○	○	1
PUMP MOTOR	ポンプモータ	○	○	○	○	2
WIRE HARNESS	ワイヤハーネス	○	○	○	○	3
HEAD LAMP & FRONT COMBINATION LAMP	ヘッドランプ & フロントコンビネーションランプ	○	○	○	○	4
REAR COMBINATION LAMP	リヤコンビネーションランプ	○	○	○	○	5
LICENSE LAMP	ライセンスランプ	○	○			6
BACK BUZZER	バックブザー	○	○	○	○	7
DRIVE UNIT	ドライブユニット	○	○	○	○	8
BATTERY UNIT	バッテリーユニット	○	○	○	○	9
DC CHOPPER	DCチョッパー	○	○	○	○	10
METER PANEL	メータパネル	○	○	○	○	11
ELECTRIC UNIT (SIDE)	エレクトリックユニット(サイド)	○	○	○	○	12
ELECTRIC UNIT (FRONT GUARD)	エレクトリックユニット(フロントガード)	○	○	○	○	13
ELECTRIC UNIT (RELAY)	エレクトリックユニット(リレー)	○	○	○	○	14
TRANSFORMER	トランスフォーマ	○	○	○	○	15
CHARGER PANEL	チャージャパネル	○	○	○	○	16
CABLE	ケーブル	○	○	○	○	17
BATTERY CASE[EXB,EXC,EXE,EXH,EXN]	バッテリーケース			○	○	18
ELECTRIC UNIT (SIDE)[EXB,EXC,EXE,EXH,EXN]	エレクトリックユニット(サイド)			○	○	19
CHARGER PANEL[EXB,EXC,EXE,EXH,EXN]	チャージャパネル			○	○	20
CHARGER PANEL[EXB/PCAM11&16][EXB/PCCM11&16][EXB/PCDM11&16]	チャージャパネル			○	○	21
DRIVE AXLE	ドライブアクスル	○	○	○	○	22
WHEEL BRAKE	ホイールブレーキ	○	○	○	○	23
STEERING WHEEL UNIT	ステアリングホイールユニット	○	○	○	○	24
GEAR BOX	ギヤボックス	○	○	○	○	25
STEERING SHAFT COVER	ステアリングシャフトカバー	○	○	○	○	26
DRAG LINK	ドラッグリンク	○	○	○	○	27
STEERING AXLE	ステアリングアクスル	○	○	○	○	28
AXLE SUPPORT	アクスルサポート	○	○	○	○	29
HUB NUT	ハブナット	○	○	○	○	30
FRONT WHEEL	フロントホイール	○	○	○	○	31
REAR WHEEL	リヤホイール	○	○	○	○	32
EPS ACTUATOR	EPSアクチュエータ	○	○	○	○	33
OVERHEAD GUARD	オーバヘッドガード	○	○	○	○	34
REAR PIPE	リヤパイプ	○	○	○	○	35
LAMP BRACKET	ランプブラケット	○	○			36
LAMP BRACKET	ランプブラケット			○	○	37
HEAD GUARD PARTS	ヘッドガードパーツ	○	○	○	○	38
ACCEL PEDAL	アクセルペダル	○	○	○	○	39
BRAKE PEDAL	ブレーキペダル	○	○	○	○	40
BRAKE MASTER CYLINDER	ブレーキマスタシリンダ	○	○	○	○	41
BRAKE PIPE	ブレーキパイプ	○	○	○	○	42





**FIG.1**     **DRIVE MOTOR**  
(BB021010)   **ドライブモーター**



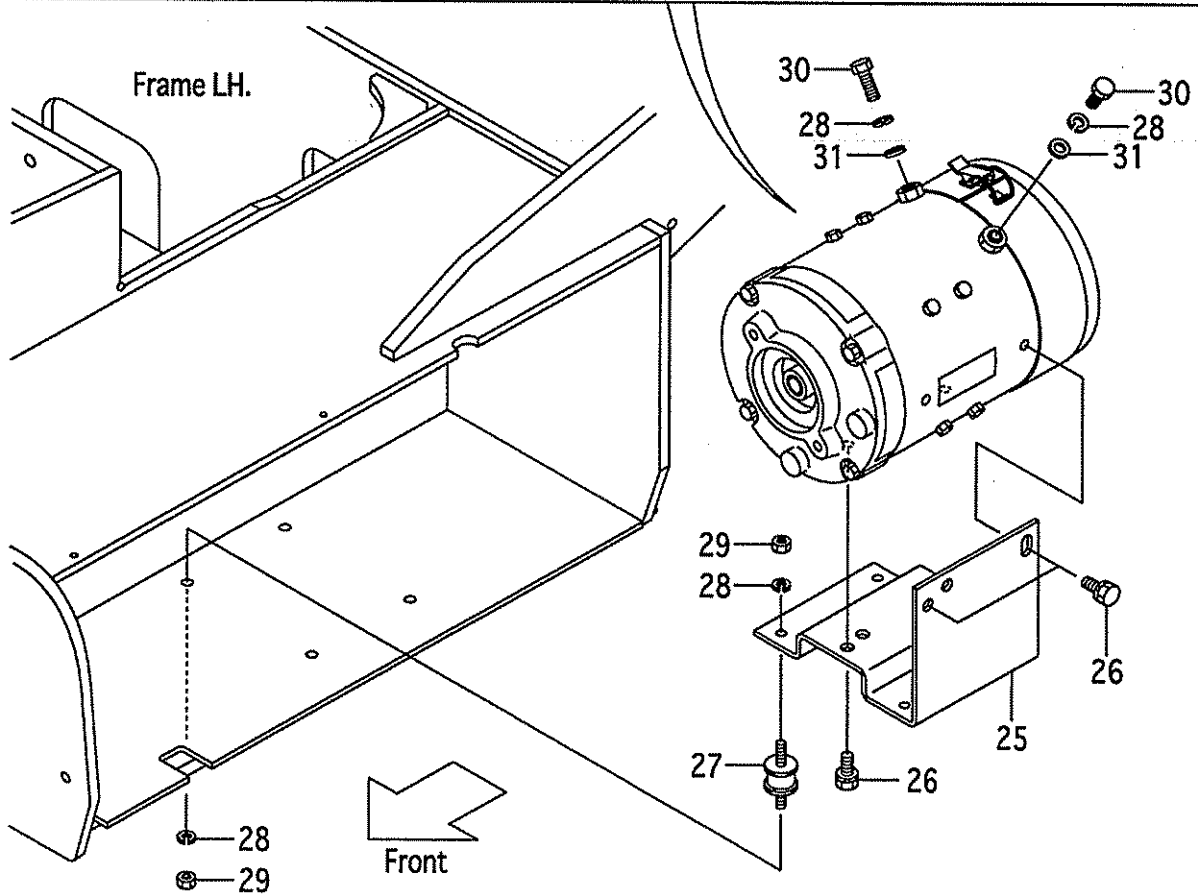
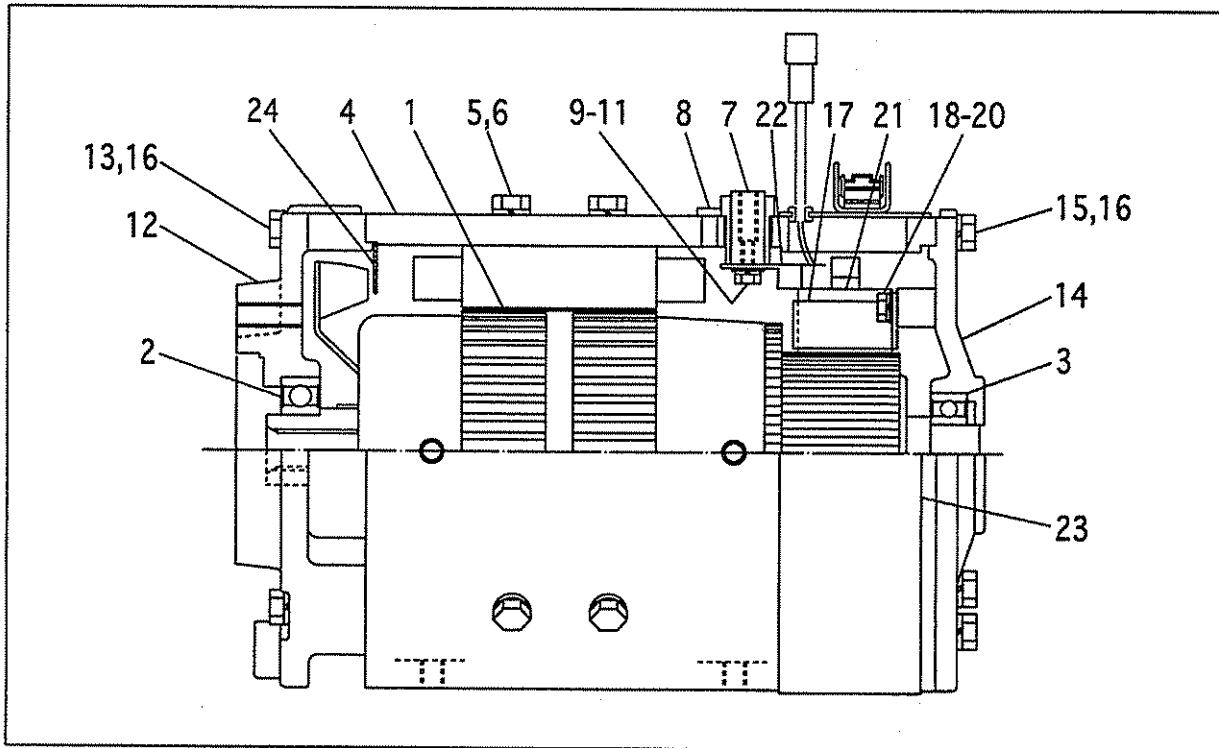
Front

A:FB20-17 C:FB20-7  
 B:FB25-17 D:FB25-7

Item No	Part No.	Mark	Description	Req'd	Remarks : Serial No.
A1	281N1-00201		MOTOR-ASSY,DRIVE	1	INC.1-22
1	BP-NABRE3138KMZ		FRAME	1	INC.2-5
2	NO PART NO.	#	STATOR	1	
3	NO PART NO.	#	WIRE	3	
4	NO PART NO.	#	SENSOR	1	
5	NO PART NO.	#	BUSHING	1	
6	BP-DN-9462A		ROTOR	1	INC.7
7	NO PART NO.	#	SHAFT	1	
8	BP-NBARE3110LCO		BRACKET	1	
9	BP-NBARB3307LDG		BRACKET	1	
10	BP-6207LLU		BEARING	1	
11	BP-6305LLU		BEARING	1	
12	BP-NBFRA4204KJZ		GUIDE,WIND	1	
13	BP-SC-35508		SEAL,OIL	1	
14	BP-NPHRA4068HAZ		GEAR,SENSOR	2	
15	BP-ML-6619		SENSOR	2	
16	01200-00020		C-RING	1	
17	BP-NBZRZ4243ZZZ		COVER	1	
18	BP-1S10X290		BOLT	4	
19	BP-BWW-6306		WASHER	1	
20	BP-BWW-6001		WASHER	2	
21	BP-+APBTP-26X16		BOLT	2	
22	BP-4621-8		BOLT,EYE	1	
23	03310-00900		O-RING	1	
24	01103-14160		BOLT	5	
25	02000-00014		WASHER	5	
26	02011-00014		WASHER	5	

# FIG.2 PUMP MOTOR

(BB021020) ホンパモータ

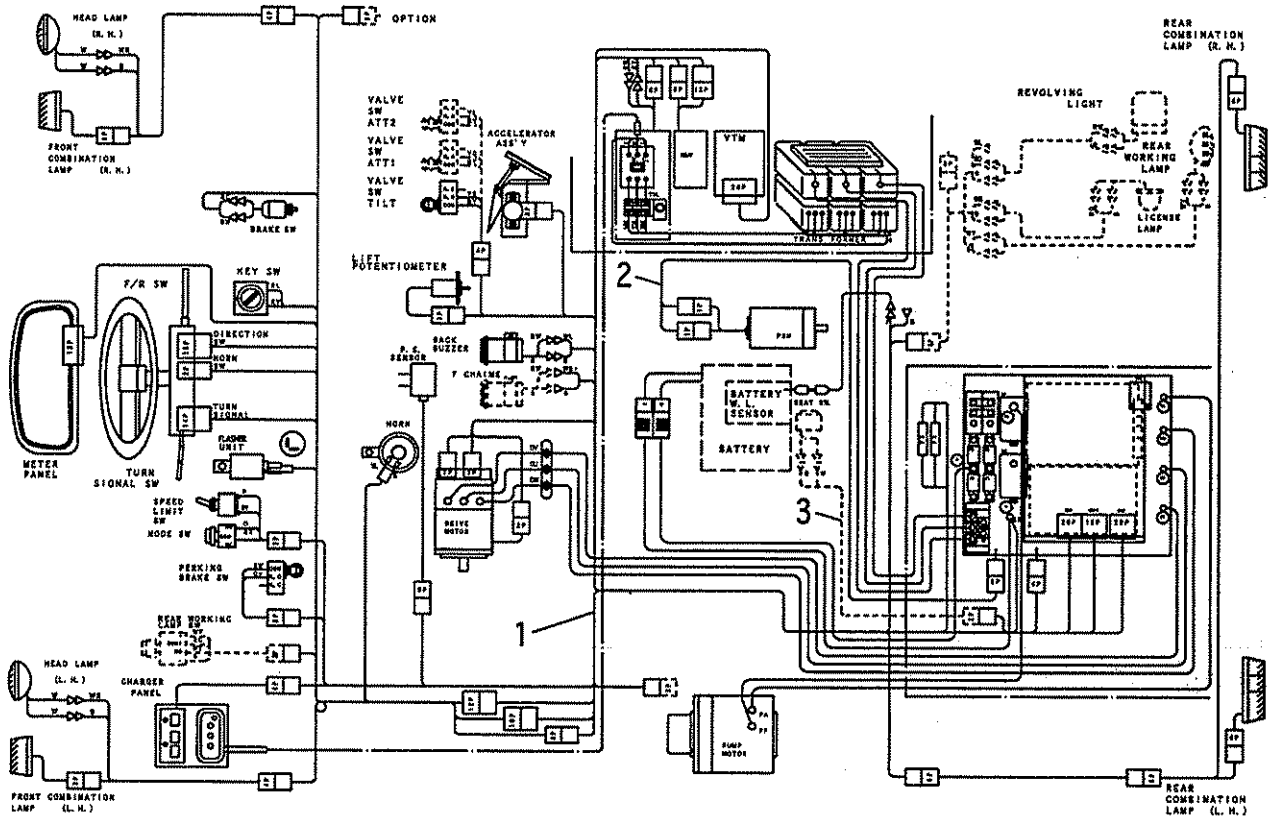




A:FB20-17 C:FB20-7  
B:FB25-17 D:FB25-7

Item No	Part No.	Mark	Description	Req'd	Remarks : Serial No.
A1	281N1-00301		MOTOR-ASSY,PUMP	1	INC.1-24
1	BP-KMD-44599		ARMATURE	1	INC.2,3
2	BP-6206ZZ		BEARING	1	
3	BP-6205ZZ		BEARING	1	
4	BP-KMD-44838		YOKE	1	INC.5-11
5	BP-1S8X30		BOLT	8	
6	BP-4251S-8		WASHER	8	
7	BP-SP-48926A		STUD	2	
8	BP-SP-48970		SCREW,SET	2	
9	BP-1S6X12		BOLT	2	
10	BP-4251S-6		WASHER	2	
11	BP-4242S-6		WASHER	2	
12	BP-SP-24244		BRACKET,F	1	
13	BP-1S8X45		BOLT	4	
14	BP-SP-35191		BRACKET,R	1	
15	BP-1S8X25		BOLT	4	
16	BP-4251S-8		WASHER	8	
17	BP-SP-40787		HOLDER	1	INC.18-20
18	BP-1S6X15		BOLT	4	
19	BP-4251S-6		WASHER	4	
20	BP-4242S-6		WASHER	4	
21	BP-SP910-40369 ✓		BRUSH	4	
22	BP-SP-48975 NO.8		TERMINAL	1	
23	BP-SP65-40367		COVER,BRUSH	1	
24	BP-SP-49872		GUIDE,WIND	1	
25	277H1-02001		BRACKET	1	
26	01186-10020		BOLT	4	
27	281E1-02001		MOUNT	4	
28	02010-00008		WASHER	10	
29	01400-00008		NUT	8	
30	01100-08016		BOLT	2	
31	02000-00008		WASHER	2	

**FIG.3 WIRE HARNESS**  
 (BB022410) ワイヤハーネス

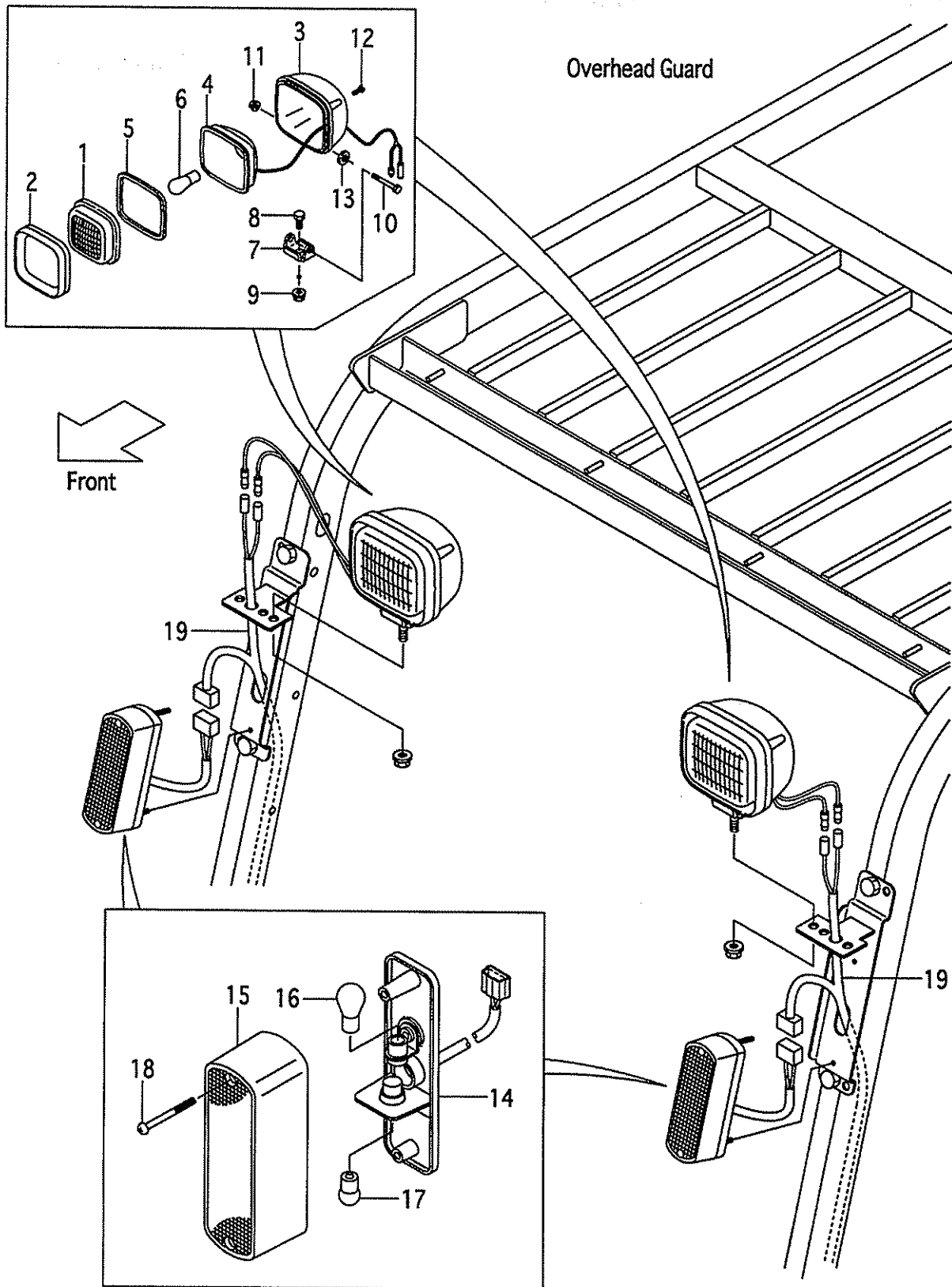


A:FB20-17 C:FB20-7  
 B:FB25-17 D:FB25-7

Item No	Part No.	Mark	Description	Req'd	Remarks : Serial No.
1	281E2-42001		WIRE-HARNESS,FRAME ワイヤハーネス	1	
2	281E2-42021		WIRE-HARNESS,PS ワイヤ	1	
3	272E2-42022		WIRE-HARNESS,SEAT SW ワイヤ	1	
4	04913-11200	+	BAND バンド	1	C,D [EXC][EXE][EXH][EXN]

# FIG.4 HEAD LAMP & FRONT COMBINATION LAMP

(BB022420) ヘッドランプ & フロントコンビネーションランプ

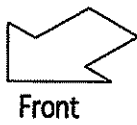
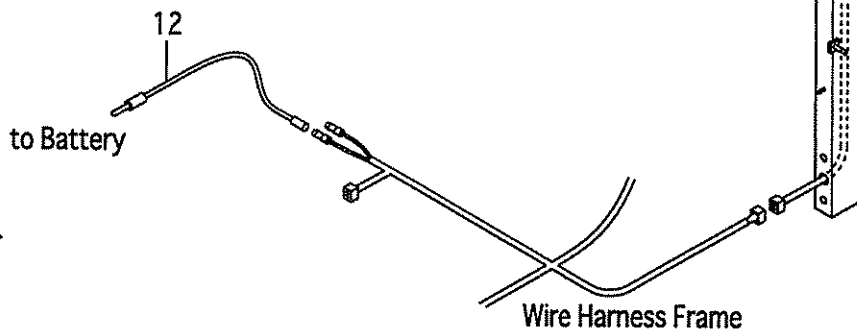
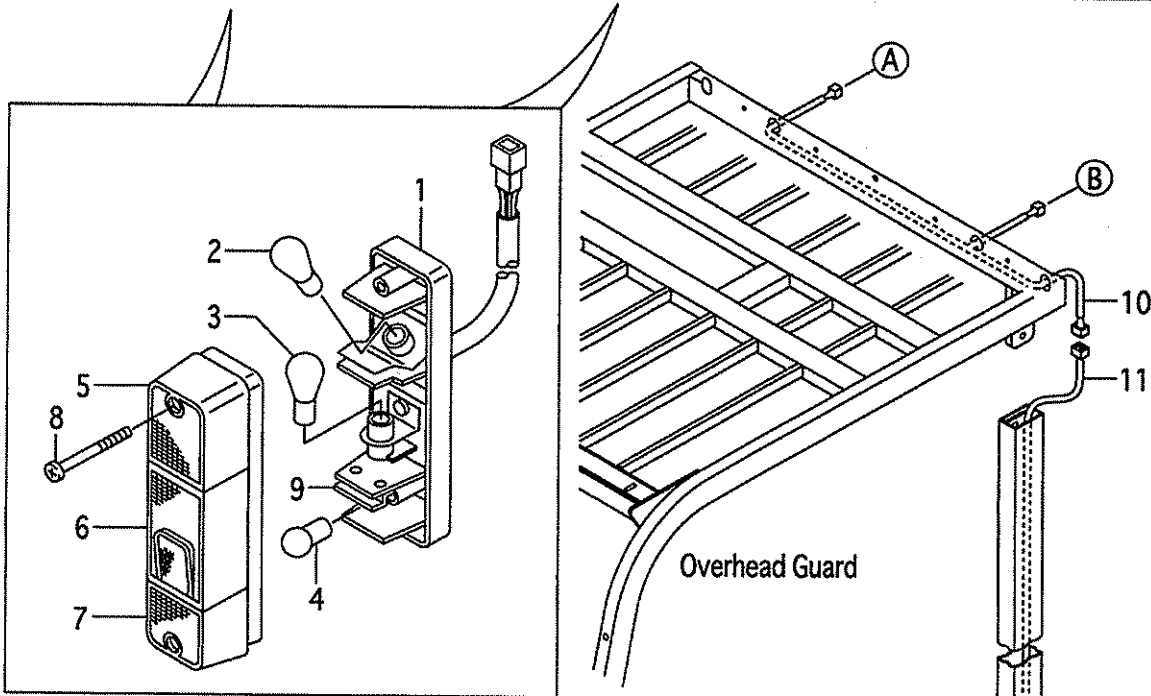
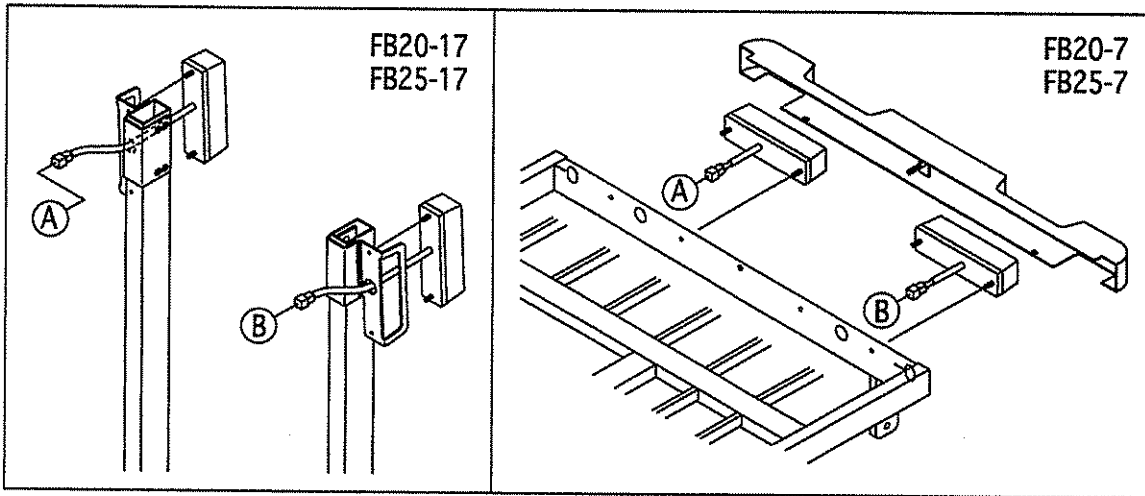


A:FB20-17 C:FB20-7  
 B:FB25-17 D:FB25-7

Item No	Part No.	Mark	Description	Req'd	Remarks : Serial No.
A1	277H2-42001		LAMP-ASSY,HEAD      ヘッドランプアッセン	2	INC.1-13
1	271A2-42401		LENS                      レンス	2	
2	27412-42301		RIM                        リム	2	
3	NO PART NO.	#	HOUSING               ハウジング	2	
4	NO PART NO.	#	REFLECTOR            リフレクタ	2	
5	27412-42331		GASKET                 ガasket	2	
6	271A2-42421		BULB,48V/40W        ハルブ	2	
7	NO PART NO.	#	BRACKET                ブラケット	2	
8	NO PART NO.	#	BOLT                     ボルト	2	
9	NO PART NO.	#	NUT                      ナット	2	
10	NO PART NO.	#	BOLT                     ボルト	2	
11	NO PART NO.	#	NUT                      ナット	2	
12	01030-04020		SCREW                  スクリュ	8	
13	NO PART NO.	#	WASHER                ワッシャ	2	
A2	277H2-42011		LAMP-ASSY,F-COMBI      コンビネーションランプアッセン	2	INC.14-18
14	NO PART NO.	#	BODY                    ボディ	2	
15	216G2-40731		LENS                     レンス	2	
16	277H2-42361		BULB,48V/25W        ハルブ	2	
17	277H2-42371		BULB,48V/10W        ハルブ	2	
18	NO PART NO.	#	SCREW                  スクリュ	2	
19	277H2-42151		WIRE-HARNESS,H.GUARD      ワイヤハーネス	2	
20	02010-00008	+	WASHER,H-LAMP        ワッシャ	2	
21	23656-42601	+	WASHER,H-LAMP        ワッシャ	2	

# FIG.5 REAR COMBINATION LAMP

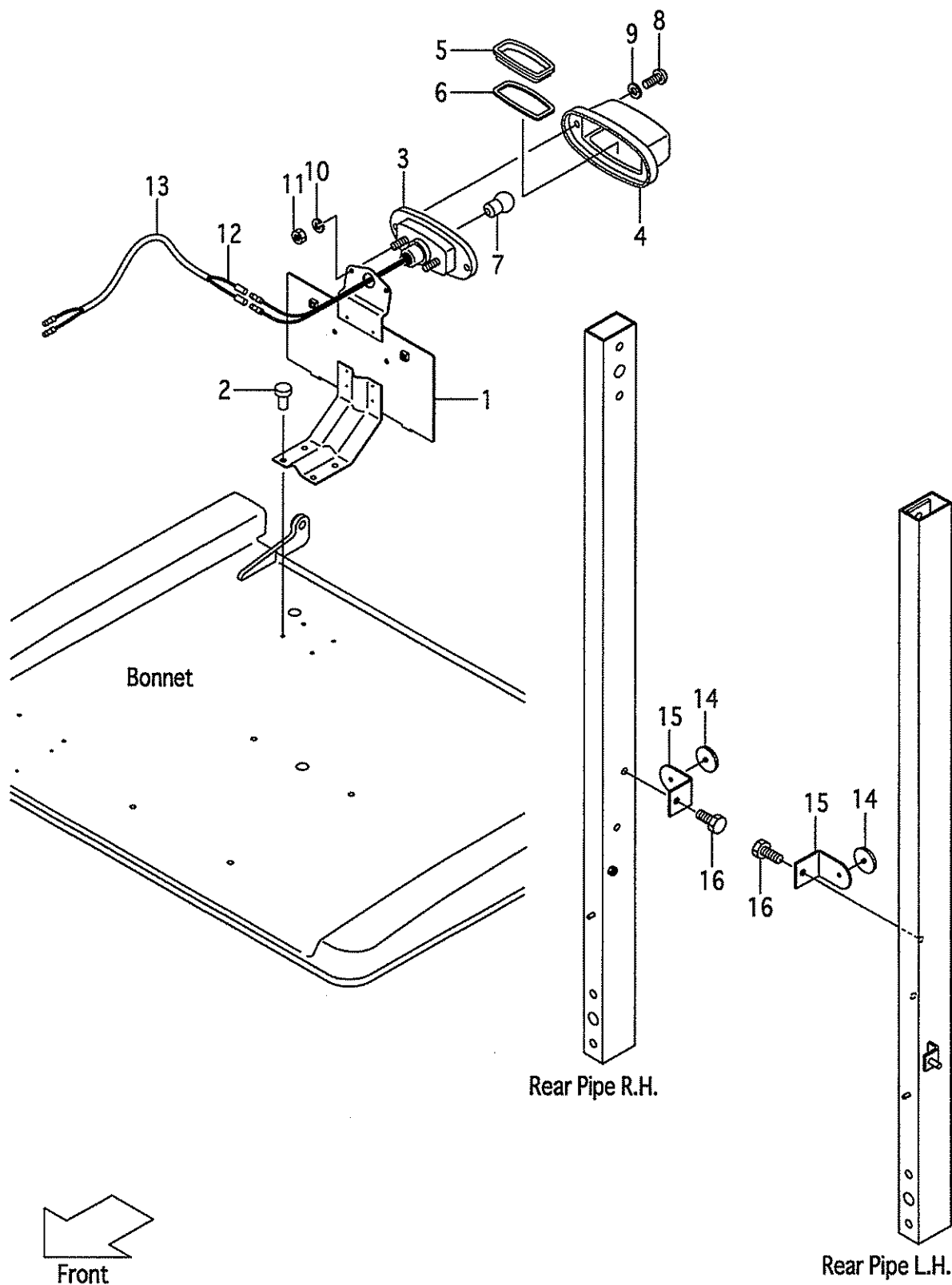
(BB022430) リヤコンビネーションランプ



A:FB20-17 C:FB20-7  
 B:FB25-17 D:FB25-7

Item No	Part No.	Mark	Description	Req'd	Remarks : Serial No.
A1	271A2-40401		LAMP-ASSY,REAR-COMB. リヤコンビネーションランプアッセン	2	INC.1-9
1	210F2-42001		BODY ボディ	2	
2	29502-42261		BULB,48V/25W ハルブ	2	
3	271A2-42441		BULB,48V/25,10W ハルブ	2	
4	271A2-42431		BULB,48V/10W ハルブ	2	
5	210F2-42201		LENS,AMBER レンス	2	
6	210F2-42211		LENS,RED レンス	2	
7	210F2-42221		LENS,CLEAR レンス	2	
8	01030-05060		SCREW スクリュ	4	
9	210F2-42231		SHADE シェード	2	
10	281E2-42071		WIRE-HARNESS,R.COMB. ワイヤハーネス	1	
11	281E2-42081		WIRE-HARNESS,R.COMB. ワイヤハーネス	1	
12	281E2-42051		WIRE,LEAD,BATTERY ワイヤ	1	
13	27042-63761	+	CLAMP クランプ	1	
14	01100-04010	+	BOLT ボルト	1	
15	02010-00004	+	WASHER ワッシャ	1	
16	02000-00004	+	WASHER ワッシャ	1	

**FIG.6 LICENSE LAMP**  
(BB022440) ライセンスランプ

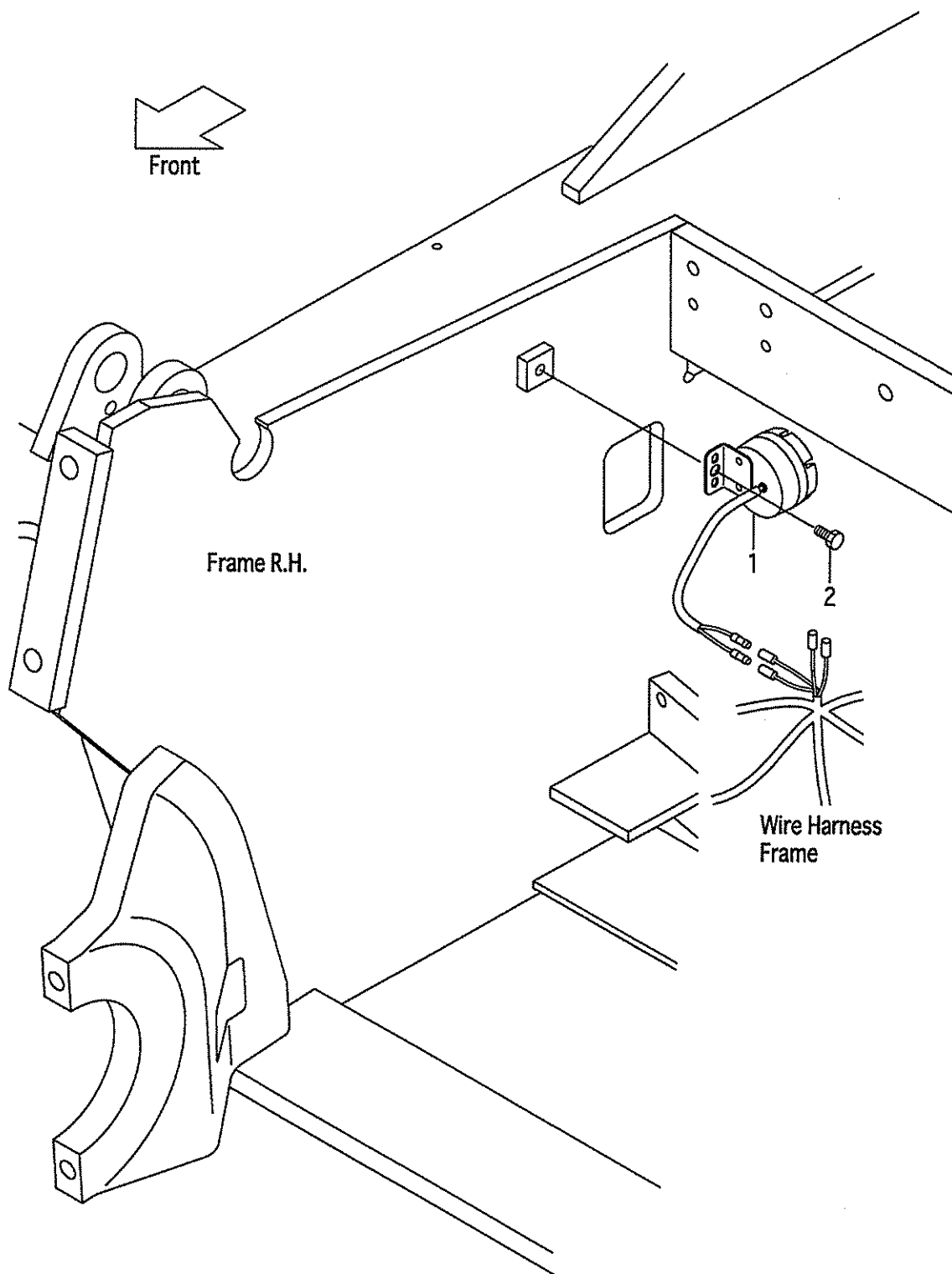




A:FB20-17 C:FB20-7  
B:FB25-17 D:FB25-7

Item No	Part No.	Mark	Description	Req'd	Remarks : Serial No.
1	577B9-92001		BRACKET,NUMBER-PLATE ブラケット	1	A,B
2	22256-42001		RIVET リベット	4	A,B
A1	27042-42351		LAMP-ASSY,LICENSE ライセンスランプアッセン	1	A,B INC.3-11
3	27042-42421		BODY ボディ	1	A,B
4	NO PART NO.	#	COVER カバー	1	A,B
5	22192-42411		LENS レンズ	1	A,B
6	27042-42451		GASKET ガasket	1	A,B
7	27042-42461		BULB,48V/10W ハルブ	1	A,B
8	NO PART NO.	#	SCREW スクリュ	2	A,B
9	NO PART NO.	#	WASHER ワッシャ	2	A,B
10	NO PART NO.	#	WASHER ワッシャ	2	A,B
11	NO PART NO.	#	NUT ナット	2	A,B
12	271A2-42351		WIRE,LEAD,LICENSE ワイヤ	1	A,B
13	04720-12020		TUBE,VINYL チューブ	1	A,B
14	556C9-92101		REFLECTOR リフレクタ	2	A,B
15	509S9-92101		BRACKET,REFLECTOR ブラケット	2	A,B
16	01185-08020		BOLT ボルト	2	A,B

**FIG.7 BACK BUZZER**  
(BB022450) バックブザー



A:FB20-17 C:FB20-7  
B:FB25-17 D:FB25-7

FIG.7  
(BB022450)

Item No	Part No.	Mark	Description	Req'd	Remarks : Serial No.
1	281E2-42201		BUZZER,BACK      ブザー	1	
2	01183-08012		BOLT                      ボルト	1	

# FIG.8 DRIVE UNIT

(BB022510) ドライブユニット

