



PARTS MANUAL

ELECTRICAL FORKLIFT TRUCK

COUNTER BALANCED

FB10-6

FB15-6

FB15-16

FHB15-6

TCM CORPORATION

LOCATION NO.

M2-16

総目次

GENERAL CONTENTS

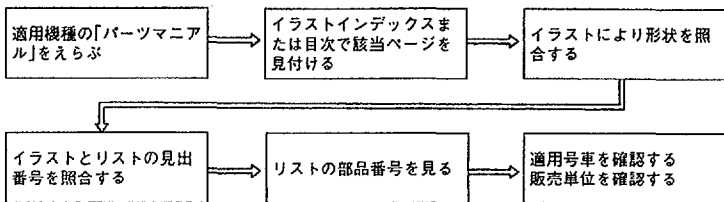
No.	I N D E X	ロケーション LOCATION No.	索引
1	パーツマニュアルのご使用について [Japanese]	B1-1, 2	パーツマニュアルのご使用について [日 本 語]
2	HOW TO USE PARTS MANUAL [English]	B1-2, 3	↑ ↑ [英 語]
3	SERVICE KIT PARTS [JPN]	B1-4	特定自主検査用キット部品
4	CONTENTS	B1, 2-9 ↓ B1, 2-12	目次
5	ILLUSTRATION INDEX	B1, 2-13 ↓ B1, 2-16	イラスト索引
6	PARTS MANUAL TEXT	C1-1 ↓ H2-10	パーツマニュアル本文
7	PARTS INDEX	L2-1 ↓ M2-3	パーツ インデックス
8	ADDRESS	M2-15	奥付
9	GENERAL CONTENTS	M1, 2-16	総目次

パーツマニュアルのご使用について

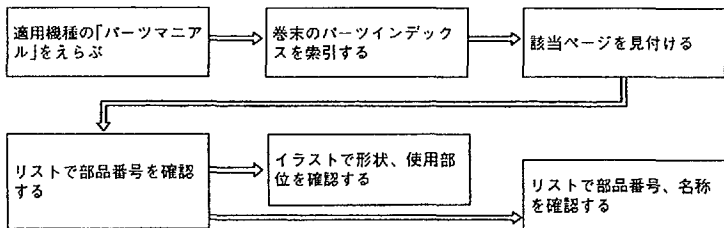
このパーツマニュアルは、TCMフォークリフトトラック FB10-6~FHB15-6 の構成部品を収録しています。

1. 部品番号の引き方

A 部品番号が知りたい 部品の形状、名称、使用部位が解っているが



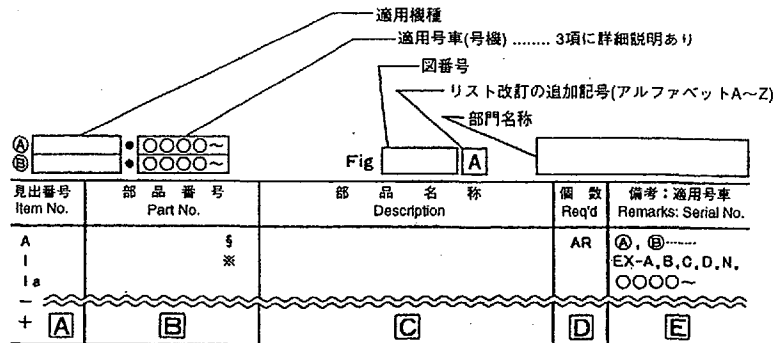
B 部品名称、形状、使用部位が知りたい 部品番号が解っているが



ご注意

- (1) 部品ご注文の際は、必ず車両形式・車両製造番号またはユニット号機・部品番号と注文数をご明示ください。
- (2) 部品は必ず「TCM純正部品」をご使用ください。純正部品以外の部品をご使用になり故障が発生した場合は保証できません。
〔備考〕品質向上のため部品は予告なく変更することがありますので、あらかじめご了承ください。詳細はTCM指定整備工場にご相談ください。

2. パーツリストの見方



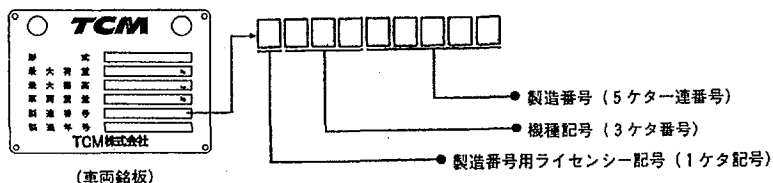
●記号・略語一覧表

A	A	アセンブリの意味でアルファベット (A, B, C.....) で表示する。
	1	見出番号 (イラスト照合番号)
	1a	上記見出番号1の部品変更 (アルファベット a, b, c.....) 順位を示す。
	—	上記見出番号1と同じ名称で適用機種が異なる事を示す。
	※	セット、キット部番を示す。
	+	イラスト表示なしを示す。
	★	改造による変更部品を示す。なお、★印部番で号車未記載分は、旧部品と互換性がある。
	☆	改造による新設および追加部品を示す。
	×	改造による廃止部品を示す。
	●	訂正を示す。

B	§ ※	単品で販売しない。 セット、キット販売部品を示す。	D	AR	必要数
----------	--------	------------------------------	----------	----	-----

C	ASSY.	アセンブリ	E	① ② :	リスト左上の適用機種頭部に①②.....を付記し、その記号を国欄に機種の記号として使用する。
	CYL.	シリンダ		仕	JPN.
	DIFF.	デファレンシャル		EX-A.	アメリカ、カナダ向け仕様の専用部品を示す。
	PS.	パワーステアリング		EX-B.	輸出車の標準仕様部品を示す。
	SW.	スイッチ		EX-C.	オーストラリア向け仕様の専用部品を示す。
	SYS.	システム		EX-D.	ドイツ向け仕様の専用部品を示す。
	T/M.	トランスミッション		EX-N.	北ヨーロッパ向け仕様の専用部品を示す。
	Tor-Con.	トルクコンバータ		EX-E.	EC. 韓国
	F.	フロント (前)		EX-K.	南アフリカ
	HP.	高圧 (油圧)		EX-R.	CIS.
	Inc.	含む		STD.	標準仕様
	LH.	レフトハンド (左)		(C).	クラッチタイプ
	LP.	低圧 (油圧)		(T).	トルクコンバータタイプ
	LW.	ローワー (下)		H.	マスト揚高
	R.	リヤ (後)		OP.	希望装備 (オプション)
	RH.	ライトハンド (右)		CSA or B	冷凍庫仕様
	UP.	アッパー (上)			
	L.	長さ (mm)			
	t.	厚さ (mm)			

3. 適用号車、号機の見方
A. 適用号車 (製造番号)



◎ パーツマニュアルの適用号車記載方法

銘板打刻の製造番号「8けた」または「9けた」いずれも下5けたの製造番号のみ記載

(例) 銘板打刻16A10198 → マニュアル記載10198～ (10198号車以降)

銘板打刻A34B11280 → マニュアル記載11280～ (11280号車以降)

B. ユニット号機

◎ パーツマニュアルの号機記載は下記打刻要領と同一

※ = 打刻 ◎ = 銘板

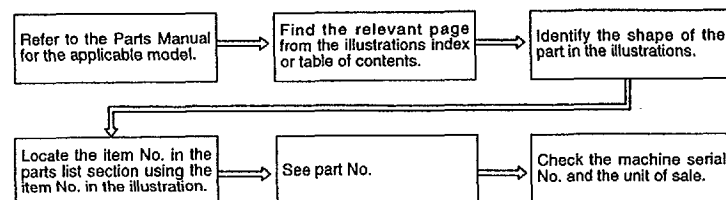
ドライブユニット		デファレンシャル	マスト
フォーク: 1t～3.5t ショベル: 1t, 1.2t 	クリーンリーチ 	フォーク: 3t～6t ショベル: 1t～2.5t 	フォーク
トランスミッション&トルクコンバータ フォーク: 3t, 3.5t ショベル: 1t 		フォーク: 3t 	フォーク: 3.5t～6t ショベル: 2t～2.5t

HOW TO USE PARTS MANUAL

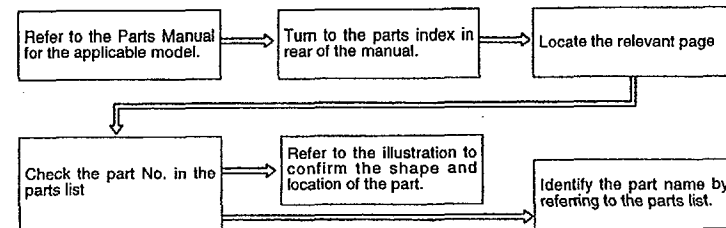
This parts manual contains the component parts of TCM Forklift Truck FB10-6～FHB15-6.

1. Locating a Part No.

A To find a part No. when the shape, name and location of the part are known.



B To find a part name, shape and location when part No. is known.



NOTE

- When ordering parts, be sure to specify the Machine Model, Machine serial No. or Unit serial No., Part No. and the quantity of parts required.
- Always use "TCM Genuine Parts". We cannot be responsible for any loss or problem caused by any parts than ours.
(Remarks) Parts subject to change without notice. For further details, please consult your TCM-authorized service factory.

目次 CONTENTS

LOCATION NO.

B1-10

a) FB10-6 c) FB15-16
b) FB15-6 d) FHB15-6

○:STD △:Optional Parts

図番号 Fig.No.	部門名称 Section	a	b	c	d	ロケーション Loc. No.	図番号 Fig.No.	部門名称 Section	a	b	c	d	ロケーション Loc. No.
Fig.1	ドライブ モータ マウント Drive Motor Mount	○	○	○	○	C1-2	Fig.10	メータ パネル Meter Panel	○	○	○		E1-8
Fig.2	ドライブ モータ Drive Motor	○	○	○		C1-3~C1-4	Fig.10-1	メータ パネル Meter Panel				○	E1-9
Fig.2-1	ドライブ モータ Drive Motor				○	C1-5~C1-6	Fig.11	電気リカルユニット(サイド) Electrical Unit (side)	○	○	○		E1-10~E1-11
Fig.3	ポンプ モータ マウント Pump Motor Mount	○	○	○		C1-7	Fig.11-1	電気リカルユニット(サイド) Electrical Unit (side)	△	△	△		E1-12~E1-13
Fig.3-1	ポンプ モータ マウント Pump Motor Mount				○	C1-8		[PCAZZZ][CS35][FCS35・45]<EX>					
Fig.4	ポンプ モータ Pump Motor	○	○	○		C1-9	★ Fig.11-2	電気リカルユニット(サイド) Electrical Unit (side)	△	△			E1-14~E1-15
Fig.4-1	ポンプ モータ Pump Motor				○	C1-10~C1-11		<EXB:[PCAM08]>					
Fig.5	電気リカル パーツ Electrical Parts	○	○	○	○	C1-13~C1-15	★ Fig.11-3	電気リカルユニット(サイド) Electrical Unit (side)		△			F1-1~F1-2
Fig.6	ライト ユニット Light Unit	○	○	○	○	C1-16		<EXB:[PCAM11]>					
Fig.7	ドライブ ユニット Drive Unit	○	○	○		D1-2~D1-3	Fig.12	コントローラ EPS Controller	○	○	○		F1-3
Fig.7-1	ドライブ ユニット Drive Unit				○	D1-4~D1-6	Fig.13	コンタクタ PS Contactor	○	○	○		F1-4
Fig.8	バッテリー Battery	○	○	○	○	D1-8~D1-11	Fig.14	電気リカルユニット (フロント) Electrical Unit (front)	○	○	○	○	F1-5~F1-6
Fig.9	チョッパー ユニット D. C. Chopper Unit	○	○	○		D1-12~E1-1	Fig.15	F/R スイッチ F/R Switch	○	○	○	○	F1-7~F1-8
Fig.9-1	コントローラ Controller				○	E1-2	Fig.15-1	リレー Relay				○	F1-9
★ Fig.9-2	コントローラ Controller				○	E1-3	Fig.15-2	リレー Relay				△	F1-10
★ Fig.9-3	コンタクタ (リバース&フォワード) Contactor (reverse & forward)				○	E1-4	Fig.16	レジスタ Resistor	○	○	○		F1-11
★ Fig.9-4	コンタクタ(リジェン) Contactor (regen)				○	E1-5	Fig.17	トランスフォーマ Transformer	○	○	○		F1-12
★ Fig.9-5	コンタクタ(ポンプ&トラクション) Contactor (pump & traction)				○	E1-6	Fig.18	チャージャ パネル Charger Panel	○	○	○		F1-13~F1-14
★ Fig.9-6	コンタクタ(ライン) Contactor (line)				○	E1-7	Fig.18-1	チャージャ パネル Charger Panel <EXB:[PCAM08・11]>	△	△			G1-1~G1-2

目次 CONTENTS

LOCATION NO.

B1-11

a) FB10-6 c) FB15-16
b) FB15-6 d) FHB15-6

○:STD △:Optional Parts

図番号 Fig.No.	部門名称 Section	a	b	c	d	ロケーション Loc.No.
Fig. 19	ケーブル Cable (1/2)	○	○	○	○	G1-3
Fig. 19-1	ケーブル Cable (2/2)	△	△		△	G1-4~G1-6
Fig. 20	ドライブアクスル Drive Axle	○	○	○	○	G1-8
Fig. 21	ホイール ブレーキ Wheel Brake	○	○	○	○	G1-10~G1-12
Fig. 22	ステアリング ホイール ユニット Steering Wheel Unit	○	○	○		G1-14
Fig. 22-1	ステアリング ホイール ユニット Steering Wheel Unit				○	G1-15~G1-16
Fig. 22-2	オービットロール Orbitroll				○	H1-1~H1-2
Fig. 22-3	ギヤ ボックス Gear Box	○	○	○		H1-3~H1-5
Fig. 23	ステアリング ホイール Steering Wheel	○	○	○	○	H1-6~H1-7
Fig. 24	ステアリング シャフト Steering Shaft	○	○	○		H1-8
Fig. 25	ドラッグ リンク Drag Link	○	○	○		H1-9
Fig. 26	ステアリング アクスル Steering Axle	○	○	○		H1-10~H1-12
Fig. 26-1	ステアリング アクスル Steering Axle				○	H1-13~H1-14
Fig. 27	フロント ホイール Front Wheel	○	○	○	○	I1-2
★ Fig. 27A	フロント ホイール Front Wheel	○	○	○	○	I1-3
Fig. 28	フロント ホイール (ユニーク) Front Wheel (unique)	△	△	△	△	I1-4~I1-6
Fig. 29	リア ホイール Rear Wheel	○	○	○	○	I1-7
Fig. 30	リア ホイール (ユニーク) Rear Wheel (unique)	△	△	△	△	I1-8~I1-10
Fig. 31	アクチュエータ Actuator	○	○	○		I1-12

図番号 Fig.No.	部門名称 Section	a	b	c	d	ロケーション Loc.No.
Fig. 32	アクチュエータ (インナ パーツ) Actuator (inner parts)	○	○	○		I1-13~I1-14
Fig. 32-1	パワー シリンダ Power Cylinder				○	I1-15~I1-16
Fig. 33	オーバヘッド ガード Overhead Guard	○	○	○	○	J1-2~J1-4
Fig. 34	アクセル ペダル Accel Pedal	○	○	○		J1-6
Fig. 34-1	アクセル ペダル Accel Pedal				○	J1-7
Fig. 35	フット ペダル Foot Pedal	○	○	○	○	J1-8~J1-9
Fig. 36	マスタ シリンダ Master Cylinder	○	○	○	○	J1-10
Fig. 37	ブレーキ レバー Brake Lever	○	○	○	○	J1-12
Fig. 38	フレーム Frame	○	○	○	○	J1-14
Fig. 39	バランス ウェイト Balance Weight	○	○	○	○	J1-15
Fig. 40	フッド Hood	○	○	○		K1-1~K1-3
Fig. 40-1	フッド Hood				○	K1-4~K1-7
Fig. 41	シート Seat	○	○		○	K1-8~K1-9
Fig. 42	シート Seat				○	K1-10
Fig. 43	ポンプ ユニット Pump Unit	○	○	○	○	K1-12
Fig. 44	ポンプ Pump	○	○	○		K1-13
Fig. 45	バルブ コントロール Valve Control	[2連]	○	○	○	L1-2~L1-4
Fig. 46	バルブ コントロール Valve Control	[3連] [3SV]	○	○	○	L1-5~L1-7
Fig. 47	バルブ コントロール Valve Control	[4連] [4SV]	○	○	○	L1-8~L1-11

目次 CONTENTS

LOCATION NO.

B1-12

a) FB10-6 c) FB15-16
b) FB15-6 d) FHB15-6

○:STD △:Optional Parts

図番号 Fig. No.	部門名称 Section	a	b	c	d	ロケーション Loc. No.
Fig. 48	バルブコントロール Valve Control [5連] [5SV]	○	○	○	○	L1-12~L1-15
Fig. 49	コントロールバルブ Control Valve [2連] [2SV]	○	○	○	○	L1-16
Fig. 50	コントロールバルブ Control Valve [3連] [3SV]	○	○	○	○	M1-1
Fig. 51	コントロールバルブ Control Valve [4連] [4SV]	○	○	○	○	M1-2
Fig. 52	コントロールバルブ Control Valve [5連] [5SV]	○	○	○	○	M1-3
Fig. 53	バルブセクション Valve Section A	○	○	○	○	M1-4
Fig. 54	バルブセクション Valve Section B	○	○	○	○	M1-5
Fig. 55	バルブセクション Valve Section C	○	○	○	○	M1-6
Fig. 56	オイルタンク Oil Tank	○	○	○	○	M1-8
Fig. 57	ハイドロリックライン Hydraulic Line	○	○	○		M1-9
Fig. 57-1	ハイドロリックライン Hydraulic Line				○	M1-10~M1-12
Fig. 58	フォーク&バックレスト Fork & Backrest	○	○	○	○	C2-2~C2-5
Fig. 59	リフトブラケット Lift Bracket [VM-77H]	○	○	○	○	C2-6~C2-7
Fig. 60	リフトブラケット Lift Bracket [VFM-77H]	△	△	△	△	C2-8~C2-9
Fig. 61	リフトブラケット Lift Bracket [VFHM-77H]	△	△	△	△	C2-10~C2-11
Fig. 62	マスト Mast [VM-77H]	○	○	○	○	C2-13~C2-15
Fig. 63	マスト Mast [VFM-77H]	△	△	△	△	D2-1~D2-3
Fig. 64	マスト Mast [VFHM-77H]	△	△	△	△	D2-4~D2-6
Fig. 65	リフトシリンダ Lift Cylinder [VM-77H]	○	○	○	○	D2-8~D2-12

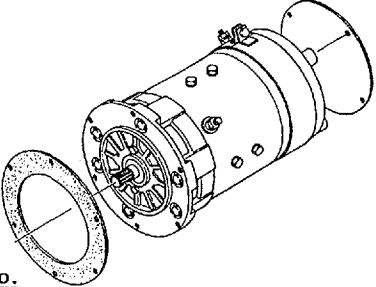
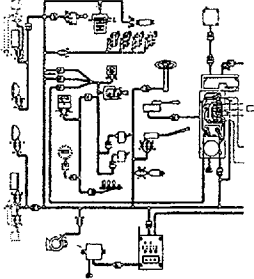
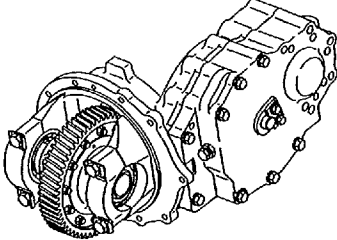
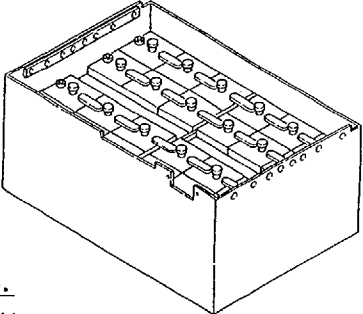
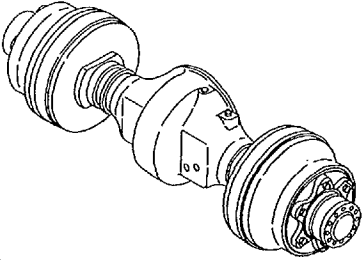
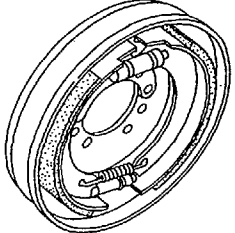
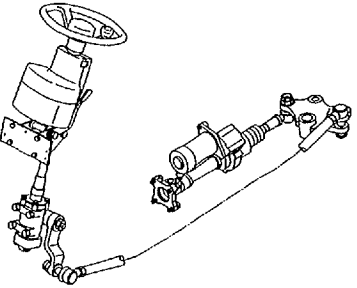
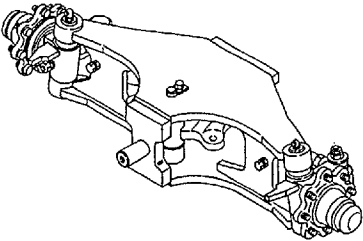
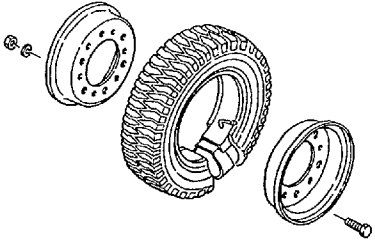
図番号 Fig. No.	部門名称 Section	a	b	c	d	ロケーション Loc. No.
Fig. 66	リフトシリンダ(フロント) Lift Cylinder (front) [VFM-77H]	△	△	△	△	D2-13~E2-1
Fig. 67	リフトシリンダ(フロント) Lift Cylinder (front) [VFHM-77H]	△	△	△	△	E2-2~E2-5
Fig. 68	リフトシリンダ(リヤ) Lift Cylinder (rear) [VFM-77H]	△	△	△	△	E2-6~E2-10
Fig. 69	リフトシリンダ(リヤ) Lift Cylinder (rear) [VFHM-77H]	△	△	△	△	E2-11~E2-16
Fig. 70	マストパイピング Mast Piping [VM-77H]	○	○	○	○	F2-2~F2-5
Fig. 71	マストパイピング Mast Piping [VFM-77H]	△	△	△	△	F2-6~F2-9
Fig. 72	マストパイピング Mast Piping [VFHM-77H]	△	△	△	△	F2-10~F2-14
Fig. 73	ティルトシリンダ Tilt Cylinder	○	○	○	○	G2-2~G2-7
Fig. 74	デカル Decal <JPN>	○	○	○	○	G2-9~G2-11
Fig. 74-1	デカル Decal <EX>	△	△	△	△	G2-12~H2-1
Fig. 75	サービスツール Service Tool	○	○	○	○	H2-2
Fig. 76	フロントガラス Front Glass [AW071]	△	△	△		H2-3~H2-4
Fig. 76-1	消火器 Fire Extinguisher [FE]	△	△	△	△	H2-5
Fig. 77	バッテリーリフティング Battery Lifting [HB]	△	△	△	△	H2-6
Fig. 78	ティルトゲージ Tilt Gauge [TG]	△	△	△	△	H2-7
Fig. 79	ステーションナリチャージャ Stationally Charger [SC]	△	△	△	△	H2-9~H2-10

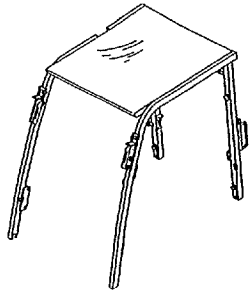
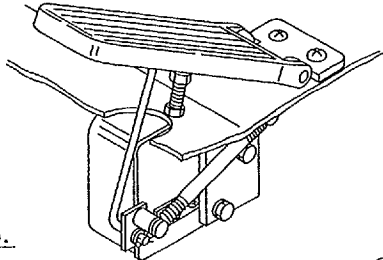
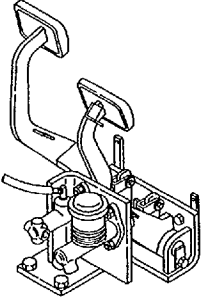
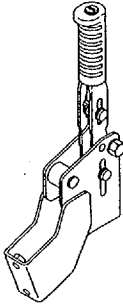
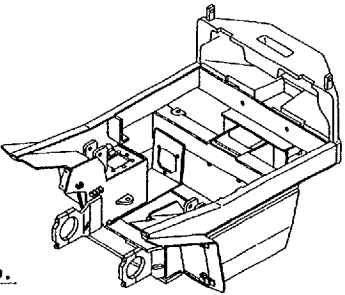
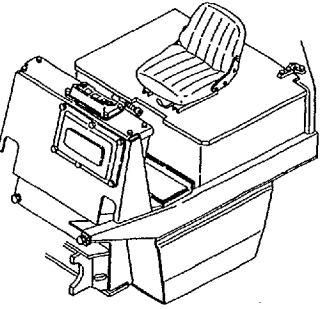
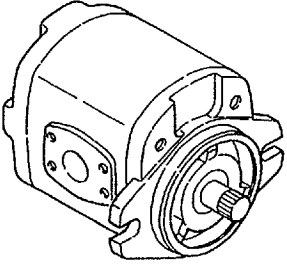
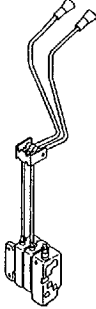
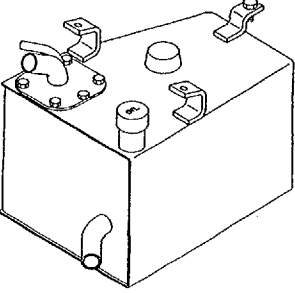
LOCATION NO.

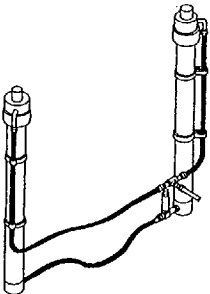
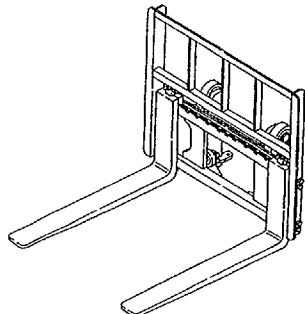
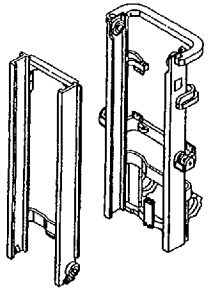
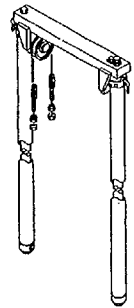
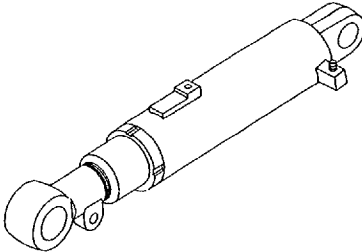
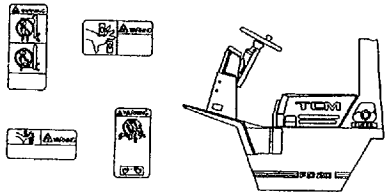
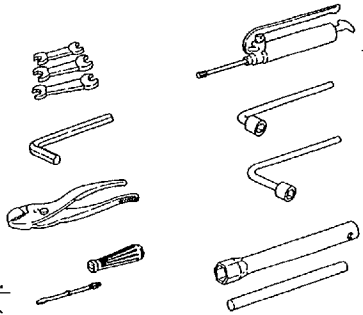
B1-14

ILLUSTRATION INDEX イラスト索引 1/3

FB10-6 ~ FHB15-6

<p>Fig. 1~4-1</p> <p>MOTOR</p>  <p>Loc. No. C1-2~11</p> <p>(B-3)</p>	<p>Fig. 5, 6, 9~19-1, 79</p> <p>ELECTRICAL PARTS</p>  <p>Loc. No. C1-13~16, D1-12~G1-6, H2-9, 10</p> <p>(B-2)</p>	<p>Fig. 7, 7-1</p> <p>DRIVE UNIT</p>  <p>Loc. No. D1-2~6</p> <p>(C-8)</p>
<p>Fig. 8</p> <p>BATTERY</p>  <p>Loc. No. D1-8~11</p> <p>(B-7)</p>	<p>Fig. 20</p> <p>DRIVE AXLE</p>  <p>Loc. No. G1-8</p> <p>(C-3)</p>	<p>Fig. 21</p> <p>WHEEL BRAKE</p>  <p>Loc. No. G1-10~12</p> <p>(D-1)</p>
<p>Fig. 22~25, 31~32-1</p> <p>STEERING</p>  <p>Loc. No. G1-14~H1-9, I1-12~16</p> <p>(F-7)</p>	<p>Fig. 26, 26-1</p> <p>STEERING AXLE</p>  <p>Loc. No. H1-10~14</p> <p>(F-3)</p>	<p>Fig. 27~30</p> <p>WHEEL</p>  <p>Loc. No. I1-2~10</p> <p>(G-1)</p>

<p>Fig. 33</p> <p>OVERHEAD GUARD</p>  <p>Loc. No. J1-2~4</p> <p>(S-3)</p>	<p>Fig. 34, 34-1</p> <p>ACCEL PEDAL</p>  <p>Loc. No. J1-6, 7</p> <p>(H-3)</p>	<p>Fig. 35, 36</p> <p>FOOT PEDAL</p>  <p>Loc. No. J1-8~10</p> <p>(H-2)</p>
<p>Fig. 37</p> <p>BRAKE LEVER</p>  <p>Loc. No. J1-12</p> <p>(I-1)</p>	<p>Fig. 38, 39</p> <p>FRAME & BALANCE WEIGHT</p>  <p>Loc. No. J1-14, 15</p> <p>(J-4)</p>	<p>Fig. 40~42</p> <p>HOOD</p>  <p>Loc. No. K1-1~10</p> <p>(J-5)</p>
<p>Fig. 43, 44</p> <p>PUMP</p>  <p>Loc. No. K1-12, 13</p> <p>(K-1)</p>	<p>Fig. 45~55</p> <p>VALVE CONTROL</p>  <p>Loc. No. L1-2~M1-6</p> <p>(L-1)</p>	<p>Fig. 56</p> <p>OIL TANK</p>  <p>Loc. No. M1-8</p> <p>(M-3)</p>

<p>Fig. 57, 57-1, 70~72</p> <p>HYDRAULIC LINE</p>  <p>Loc. No. M1-9~12, F2-2~14</p> <p>(N-1)</p>	<p>Fig. 58~61</p> <p>FORK & LIFT BRACKET</p>  <p>Loc. No. C2-2~11</p> <p>(P-1)</p>	<p>Fig. 62~64, 78</p> <p>MAST</p>  <p>Loc. No. C2-13~D2-6, H2-7</p> <p>(P-2)</p>
<p>Fig. 65~69</p> <p>LIFT CYL.</p>  <p>Loc. No. D2-8~E2-16</p> <p>(Q-1)</p>	<p>Fig. 73</p> <p>TILT CYL.</p>  <p>Loc. No. G2-2~7</p> <p>(Q-2)</p>	<p>Fig. 74, 74-1</p> <p>DECAL</p>  <p>Loc. No. G2-9~H2-1</p> <p>(R-1)</p>
<p>Fig. 75~77</p> <p>SERVICE TOOL & OTHERS</p>  <p>Loc. No. H2-2~6</p> <p>(R-2)</p>		

LOCATION NO.

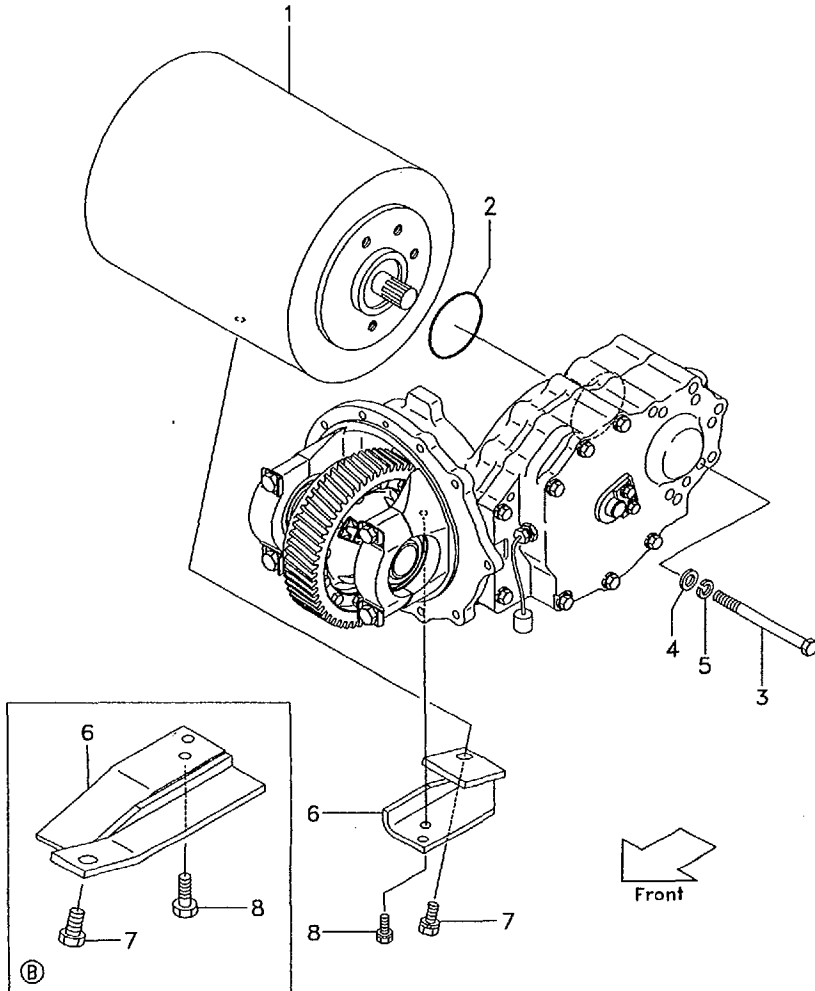
B1-4FB10-6 FB15-16
FB15-6 FHB15-6

特定自主検査用サブキット(国内車仕様)
Repair Sub Kit Domestic type (JPN)

Sub Kit No.277H9-99801 1Kit
下記の内容品で構成する。

部門名称 Section	図番 Fig.No.	部品番号 Parts No.	見出番号 ItemNo.	部品名称 Description	個数 Rec'd
ドライブアキスル Drive Axle	20	23453-02131	9-1	オイルシール OIL SEAL	2
		24843-02051	10	オイルシール OIL SEAL	2
		03192-10012	14	ワッシャー WASHER	2
		27413-02052	17	ガスケット GASKET	2
ホイールブレーキ Wheel Brake	21	23453-79801	※1	リペアキット REPAIR KIT	2
		C-52-11044-55090	21	スプリング ケーブル SPRING & CABLE	2
ステアリングアキスル Steering Axle	26	24234-32241	2	リング O-RING	2
		24234-32231	3	オイルシール OIL SEAL	4
		22574-32102	37	オイルシール OIL SEAL	2
		02200-05045	41	ピン コッター PIN, cotter	2
マスターシリンダ Master Cylinder	36	25595-42501	※1	リペアキット REPAIR KIT	1

ドライブ モータ マウント
Fig.1 DRIVE MOTOR MOUNT



LOCATION NO.

C1-2

Ⓐ { FB10-6 FB15-16 } Ⓑ FHB15-6
FB15-6

①

見出番号 Item No.	部品番号 Part No.	部品名称 Description	個数 Qty	備考:適用号車 Remarks:Serial No.
1	277H1-00201	DRIVE MOTOR ドライブ モータ	1	Ⓐ See Fig. 2
1-1	277T1-00201	DRIVE MOTOR ドライブ モータ	1	Ⓑ See Fig. 2-1
1-2	277H1-00221	DRIVE MOTOR ドライブ モータ	1	Ⓐ [BK2] See Fig. 2
1-3	277T1-00221	DRIVE MOTOR ドライブ モータ	1	Ⓑ [BK2] See Fig. 2-1
1-4	277H1-00211	DRIVE MOTOR ドライブ モータ	1	Ⓐ [BPL] See Fig. 2
1-5	277T1-00211	DRIVE MOTOR ドライブ モータ	1	Ⓑ [BPL] See Fig. 2-1
1-6	277H1-00231	DRIVE MOTOR ドライブ モータ	1	Ⓐ [BK2/BPL] See Fig. 2
1-7	277T1-00231	DRIVE MOTOR ドライブ モータ	1	Ⓑ [BK2/BPL] See Fig. 2-1
2	03310-00900	O-RING O-リング	1	
3	01103-14160	BOLT ボルト	5	
4	02000-00014	WASHER ワッシャ	5	
5	02011-00014	WASHER ワッシャ	5	
6	277H1-02111	SUPPORT サポート	1	Ⓐ
6-1	277R1-02101	SUPPORT サポート	1	Ⓑ
7	01186-12025	BOLT ボルト	1	
8	01184-10025	BOLT ボルト	2	Ⓐ
8-1	01184-12040	BOLT ボルト	2	Ⓑ ~00563
★8-1a	01184-10025	BOLT ボルト	2	Ⓑ 00564~
9	01186-08016	+ BOLT ボルト	4	Ⓐ ~01049
★9a	01100-08016	+ BOLT ボルト	4	Ⓐ 01050~
☆9-1	01100-08016	+ BOLT ボルト	4	Ⓑ 01050~
☆10	02010-00008	+ WASHER ワッシャ	4	01050~
☆11	02000-00008	+ WASHER ワッシャ	4	01050~
12	27416-42721	+ PLUG プラグ	1	

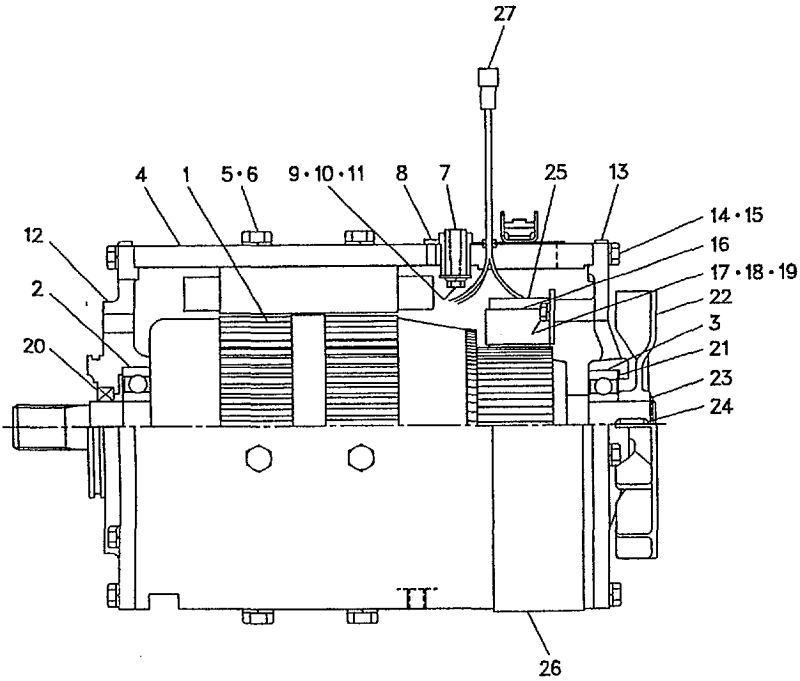
ドライブ モータ
Fig.2 DRIVE MOTOR

LOCATION NO.

C1-3

FB10-6 FB15-16
FB15-6

□



見出番号 Item No.	部品番号 Part No.	部 品 名 称 Description	個数 Req'd	備 考: 適用号車 Remarks: Serial No.
A	277H1-00201	DRIVE MOTOR ASS' Y. (Inc.1~25, 26) ドライブ モータ アッセン	1	
☆ B	277H1-00221	DRIVE MOTOR ASS' Y. (Inc.1~25, 26-1, 27) ドライブ モータ アッセン	1	[BK2]
☆ C	277H1-00211	DRIVE MOTOR ASS' Y. (Inc.1~24, 25-1~27) ドライブ モータ アッセン	1	[BPL]
☆ D	277H1-00231	DRIVE MOTOR ASS' Y. (Inc.1~24, 25-1~27) ドライブ モータ アッセン	1	[BK2/BPL]
1	BP-KMD-31238	ARMATURE アーマチュア (Inc.2, 3)	1	
2	BP-6307ZZ	BEARING ベアリング	1	
3	BP-6306DDU	BEARING ベアリング	1	
4	BP-KMD-44369	YOKE (Inc.5~11) ヨーク	1	
5	BP-1S10X35	BOLT ボルト	8	
6	BP-4251S-10	WASHER ワッシャ	8	
7	BP-SP-49847	STUD スタッド	4	
8	BP-SP-48970	SCREW スクリュ	4	
9	BP-1S6X12	BOLT ボルト	4	
10	BP-4251S-6	WASHER ワッシャ	4	
11	BP-4242S-6	WASHER ワッシャ	4	
12	BP-SP-24227	BRACKET F ブラケット	1	
13	BP-SP-24276	BRACKET R ブラケット	1	
14	BP-1S8X25	BOLT ボルト	10	

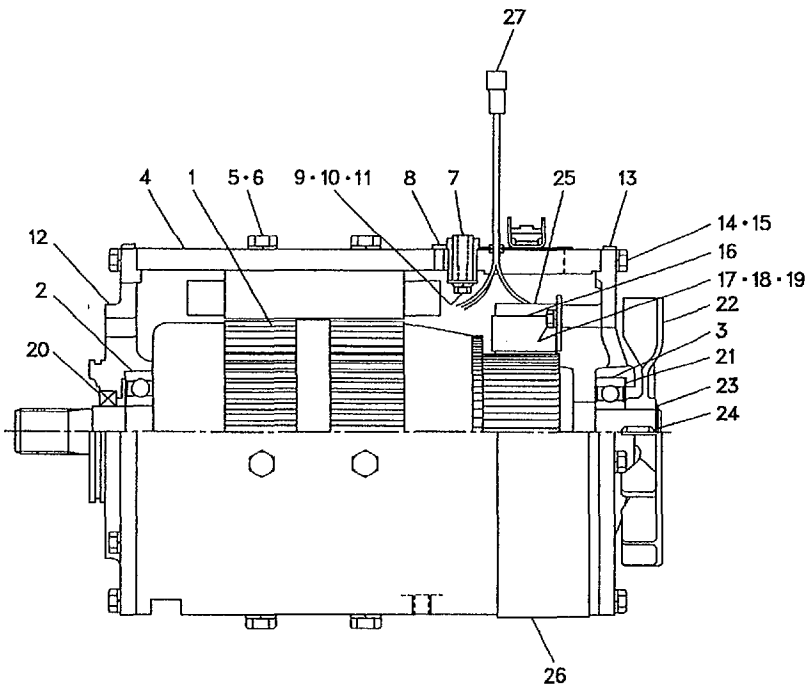
ドライブ モータ
Fig.2 DRIVE MOTOR

LOCATION NO.

C1-4

FB10-6 FB15-16
FB15-6

②

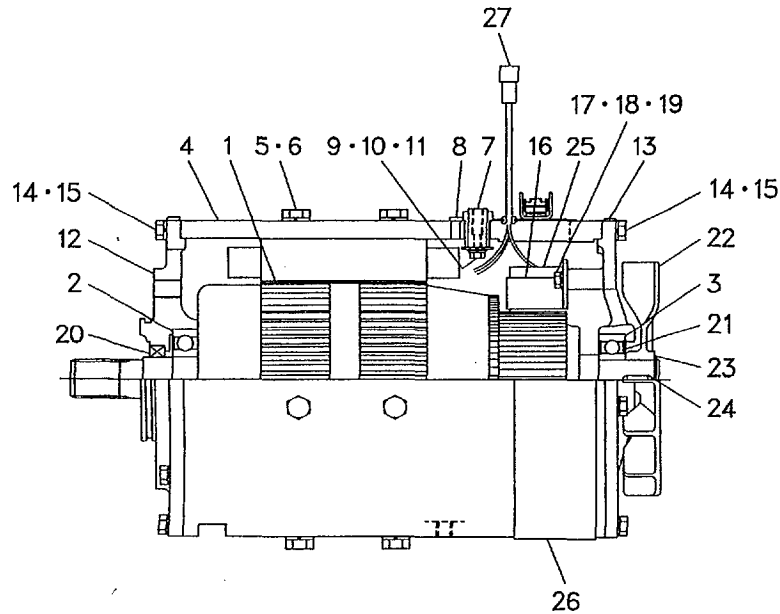


見出番号 Item No.	部 品 番 号 Part No.	部 品 名 称 Description	個 数 Req'd	備 考:適用号車 Remarks:Serial No.
15	BP-4251S-8	WASHER ワッシャ	10	
16	BP-SP-40804	HOLDER (Inc.17~19) ホルダ	1	
17	BP-1S6X15	BOLT ボルト	4	
18	BP-4251S-6	WASHER ワッシャ	4	
19	BP-4242S-6	WASHER ワッシャ	4	
20	BP-TC-345411	OIL SEAL オイル シール	1	
21	BP-KR62-40549	WASHER ワッシャ	1	
22	BP-SP-34449	FAN ファン	1	
23	BP-4286-30	SNAP RING スナップ リング	1	
24	BP-7X7X15	KEY キー	1	
25	BP-SP-40810	BRUSH ブラシ	4	[STD, BK2]
25-1	BP-SP-40810	BRUSH ブラシ	3	[BPL, BK2/BPL]
25-2	BP-SP-40844	BRUSH ブラシ	1	" "
26	BP-SP-47985	COVER カバー	1	[STD]
26-1	BP-SP-49980	COVER カバー	1	[BK2, BPL, BK2/BPL]
27	BP-KMD-44486	CONNECTOR コネクタ	1	" "
28	BP-KMD-44485 +	SCREW SET スクリュ セット	1	

ドライブ モータ
Fig.2-1 DRIVE MOTOR

LOCATION NO.

C1-5



FHB15-6

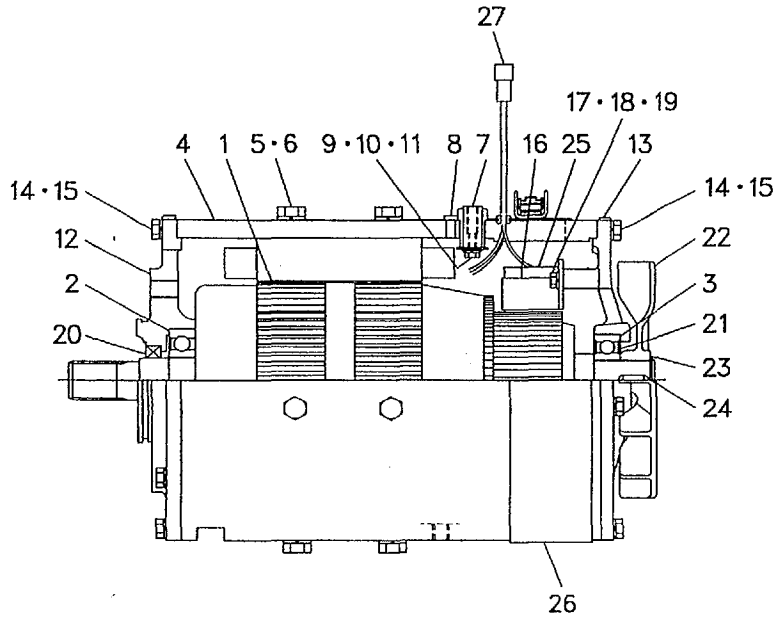
①

見出番号 Item No.	部品番号 Part No.	部品名称 Description	個数 Req'd	備考: 適用号車 Remarks: Serial No.
A	277T1-00201	DRIVE MOTOR ASS' Y (Inc. 1~26) ドライブ モータ	1	[STD]
B	277T1-00221	DRIVE MOTOR ASS' Y (Inc. 1~27) ドライブ モータ	1	[BK2]
C	277T1-00211	DRIVE MOTOR ASS' Y (Inc. 1~27) ドライブ モータ	1	[BPL]
D	277T1-00231	DRIVE MOTOR ASS' Y (Inc. 1~27) ドライブ モータ	1	[BK2/BPL]
1	BP-KMD-31240	ARMATURE(Inc. 2, 3) アーマチュア	1	
2	BP-6308ZZ	BEARING ベアリング	1	
3	BP-6306DDU	BEARING ベアリング	1	
4	BP-KMD-44374	YOKE(Inc. 5~11) ヨーク	1	
5	BP-1S10×35	BOLT ボルト	8	
6	BP-4251S-10	WASHER ワッシャ	8	
7	BP-SP-49847	STUD スタッド	4	
8	BP-SP-49970	SCREW スクリュ	4	
9	BP-1S6×12	BOLT ボルト	4	
10	BP-4251S-6	WASHER ワッシャ	4	
11	BP-4242S-6	WASHER ワッシャ	4	
12	BP-SP-23852	BRACKET (F) ブラケット	1	
13	BP-SP-23853	BRACKET (R) ブラケット	1	
14	BP-1S8×30	BOLT ボルト	14	

ドライブ モータ
Fig.2-1 DRIVE MOTOR

LOCATION NO.

C1-6



FHB15-6

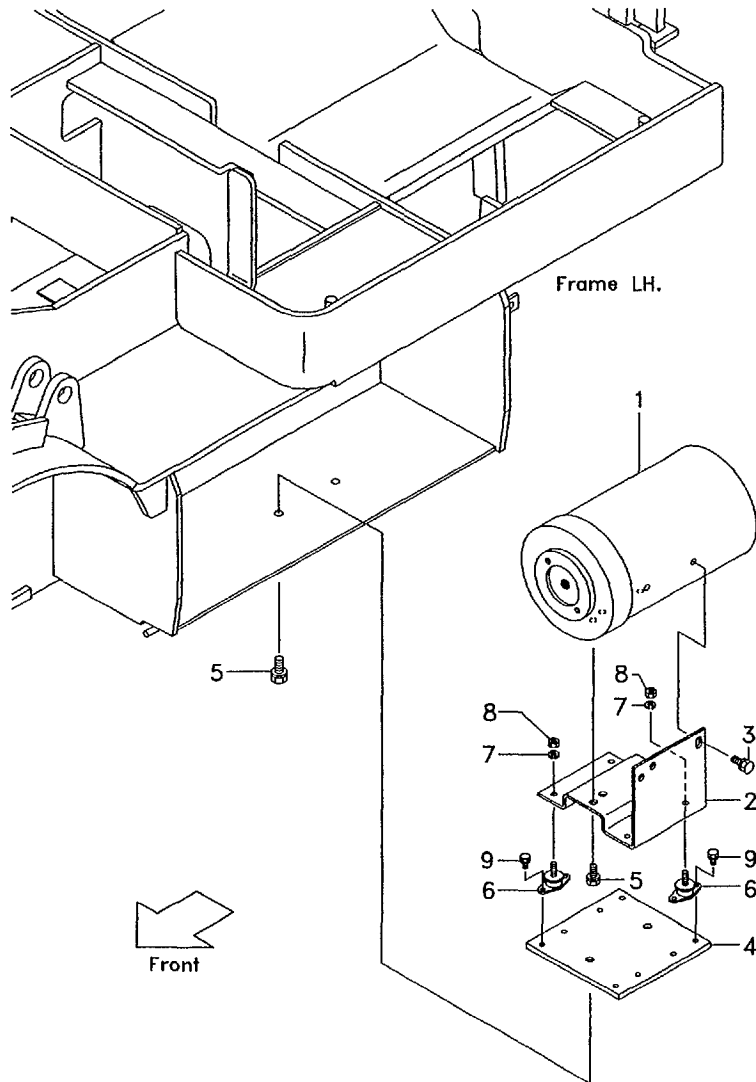
②

見出番号 Item No.	部品番号 Part No.	部品名称 Description	個数 Req'd	備考:適用号車 Remarks: Serial No.
15	BP-4251S-8	WASHER ワッシャ	14	
16	BP-SP-40686	HOLDER(Inc.17~19) ホルダ	1	
17	BP-1S6×20	BOLT ボルト	4	
18	BP-4251S-6	WASHER ワッシャ	4	
19	BP-4242S-6	WASHER ワッシャ	4	
20	BP-TC-345411	OIL SEAL オイル シール	1	
21	BP-KR62-40549	WASHER ワッシャ	1	
22	BP-SP-34450	FAN ファン	1	
23	BP-4286-30	SNAP RING スナップ リング	1	
24	BP-7×7×15	KEY キー	1	
25	BP-SP-40812	BRUSH ブラシ	4	[STD, BK2]
25-1	BP-SP-40812	BRUSH ブラシ	3	[BPL, BK2/BPL]
25-2	BP-SP-40845	BRUSH ブラシ	1	// //
26	BP-SP-47998	COVER, brush カバー	1	[STD]
26-1	BP-SP-49988	COVER, brush カバー	1	[BK2, BPL, BK2/BPL]
27	BP-KMD-44486	CONNECTOR コネクタ	1	// //

LOCATION NO.

C1-7

ポンプ モータ マウント
Fig.3 PUMP MOTOR MOUNT



FB10-6 FB15-16
FB15-6

①

見出番号 Item No.	部品番号 Part No.	部品名称 Description	個数 Req'd	備考:適用号車 Remarks:Serial No.
1	277H1-00301	PUMP MOTOR ポンプ モータ	1	See Fig. 4
1-1	277H1-00311	PUMP MOTOR ポンプ モータ	1	[BPL]
2	277H1-02001	BRACKET ブラケット	1	
3	01186-10020	BOLT ボルト	4	
4	277H1-02011	PLATE プレート	1	
5	01184-12025	BOLT ボルト	2	
6	271A1-02241	MOUNT マウント	4	
7	02010-00008	WASHER ワッシャ	4	
8	01400-00008	NUT ナット	4	
9	01183-06010	BOLT ボルト	8	
10	01186-08016	+ BOLT ボルト	2	~01049
★ 10a	01100-08016	+ BOLT ボルト	2	01050~
☆ 11	02010-00008	+ WASHER ワッシャ	2	//
☆ 12	02000-00008	+ WASHER ワッシャ	2	//

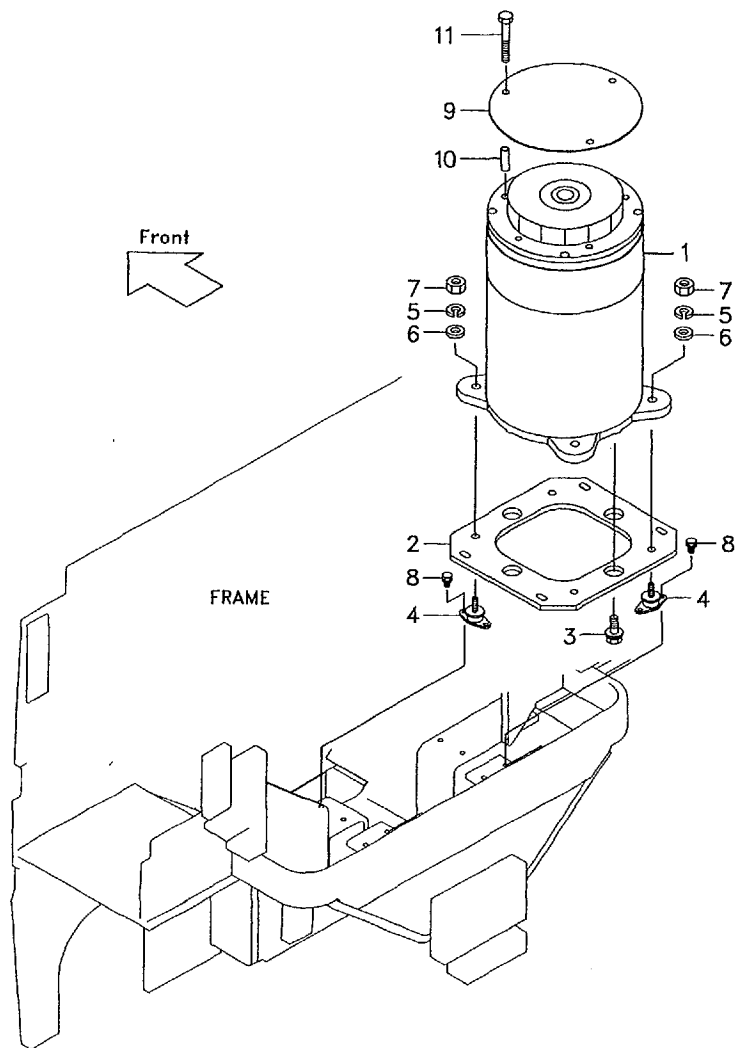
Fig.3-1 ポンプ モータ マウント
PUMP MOTOR MOUNT

LOCATION NO.

C1-8

FHB15-6

①



見出番号 Item No.	部品番号 Part No.	部品名称 Description	個数 Red'd	備考:適用号車 Remarks:Serial No.
1	277R1-00201	PUMP MOTOR ポンプ モータ	1	See Fig. 4-1
1-1	277R1-00211	PUMP MOTOR ポンプ モータ	1	[BPL] See Fig. 4-1
2	277R1-00301	BRACKET ブラケット	1	
3	01186-12025	BOLT ボルト	4	
4	271A1-02241	MOUNT マウント	4	
5	02010-00008	WASHER ワッシャ	4	
6	23656-42601	WASHER ワッシャ	4	
7	01400-00008	NUT ナット	4	
8	01183-06010	BOLT ボルト	8	
9	277R1-02201	PLATE プレート	1	
10	277R1-02211	PIPE パイプ	2	
11	01184-10050	BOLT ボルト	3	
☆ 12	01100-08016	+ BOLT ボルト	2	01050~
☆ 13	02010-00008	+ WASHER ワッシャ	2	//
☆ 14	02000-00008	+ WASHER ワッシャ	2	//

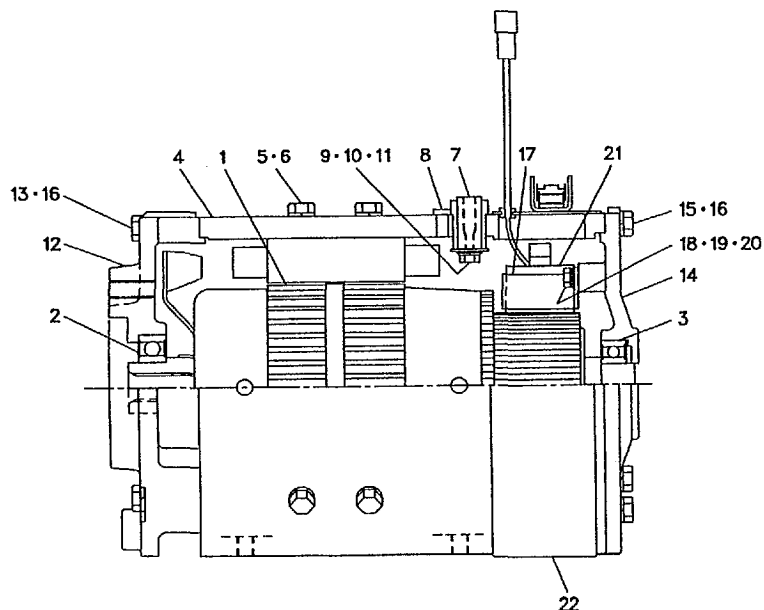
LOCATION NO.

FB10-6 FB15-6
FB15-6

①

ポンプ モータ
Fig.4 PUMP MOTOR

C1-9



見出番号 Item No.	部 品 番 号 Part No.	部 品 名 称 Description	個 数 Req'd	備 考:適用号車 Remarks:Serial No.
A	277H1-00301	PUMP MOTOR ASS' Y (Inc. 1~22) ポンプ モータ アッセン	1	
1	BP-KMD-44365	ARMATURE アーマチュア (Inc. 2, 3)	1	
2	BP-6206ZZ	BEARING ベアリング	1	
3	BP-6205ZZ	BEARING ベアリング	1	
4	BP-KMD-44366	YOKE (Inc. 5~11) ヨーク	1	
5	BP-1S8X30	BOLT ボルト	8	
6	BP-4251S-8	WASHER ワッシャ	8	
7	BP-SP-48926	STUD スタッド	2	
8	BP-SP-48970	SCREW スクリュ	2	
9	BP-1S6X12	BOLT ボルト	2	
10	BP-4251S-6	WASHER ワッシャ	2	
11	BP-4242S-6	WASHER ワッシャ	2	
12	BP-SP-24244	BRACKET F ブラケット	1	
13	BP-1S8X45	BOLT ボルト	4	
14	BP-SP-35191	BRACKET R ブラケット	1	
15	BP-1S8X25	BOLT ボルト	4	
16	BP-4251S-8	WASHER ワッシャ	8	
17	BP-SP-40787	HOLDER (Inc. 18~20) ホルダ	1	
18	BP-1S6X15	BOLT ボルト	4	
19	BP-4251S-6	WASHER ワッシャ	4	
20	BP-4242S-6	WASHER ワッシャ	4	
21	BP-KR910-40369	BRUSH ブラシ	4	
22	BP-SP-48058	COVER カバー	1	
23	BP-KMD-44484 +	SCREW SET スクリュ セット	1	