

TCM[®]

PARTS CATALOGUE

FORKLIFT TRUCK

Diesel Powered

FD60-9

FD70-9

FD80-9

FD100-9

*MFTSUBISHI
56K-T*

TCM CORPORATION



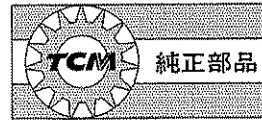
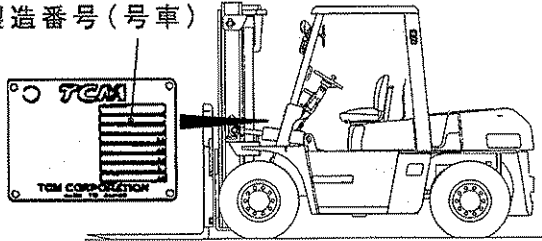
ご使用のまえに

このパーツカタログは、**TCM** の構成部品を収録しています。

部品ご注文について

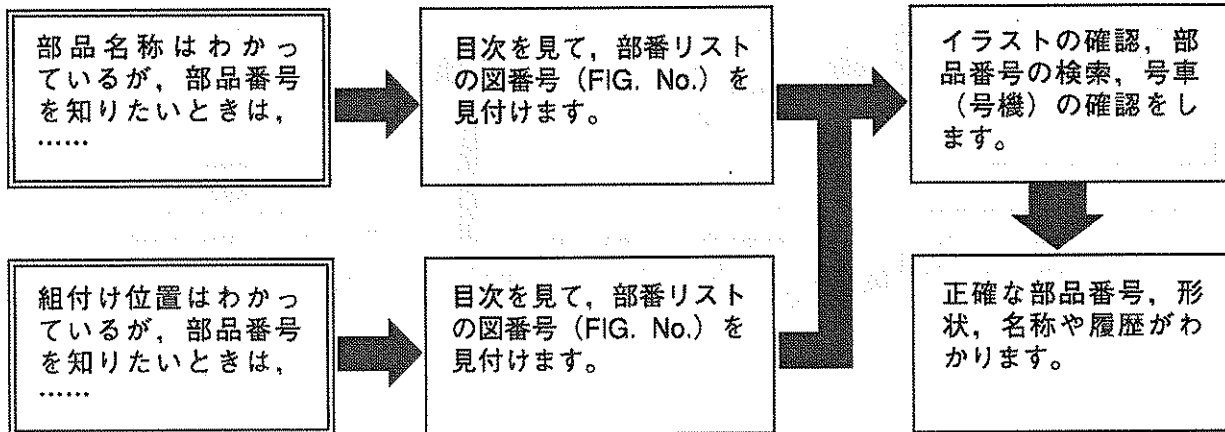
部品ご注文の際は、必ず車両の形式・仕様・製造番号（号車）、部品番号および注文数を明示してください。車両の製造番号（号車）は車両銘板に表示しています。

製造番号（号車）



部品は、必ず「**TCM** 純正部品」をご使用ください。
純正部品以外の部品をご使用になり、故障が発生した場合は保証できません。

使用について



略語および記号

ASSY	組立品を示します。
RH	車両の前方向に向かって右側を示します。
LH	車両の前方向に向かって左側を示します。
AR	必要に応じた数を使用します。
*	セットおよびキットの販売部品を示します。
T	厚みを示します。
+	図示していません。
#	単体販売しません。

部品は、品質向上のため予告なく変更することがありますので、あらかじめご了承ください。
詳細は、**TCM** 指定整備工場にご相談ください。

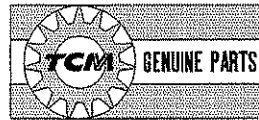
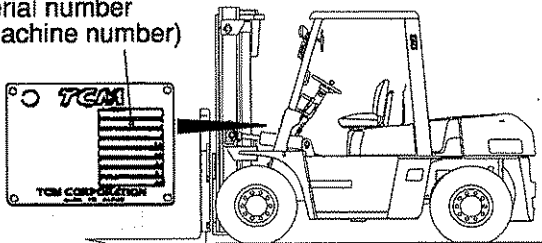
INTRODUCTION

This Parts Catalogue contains the component parts of the **TCM FORKLIFT TRUCK**.

How to order parts

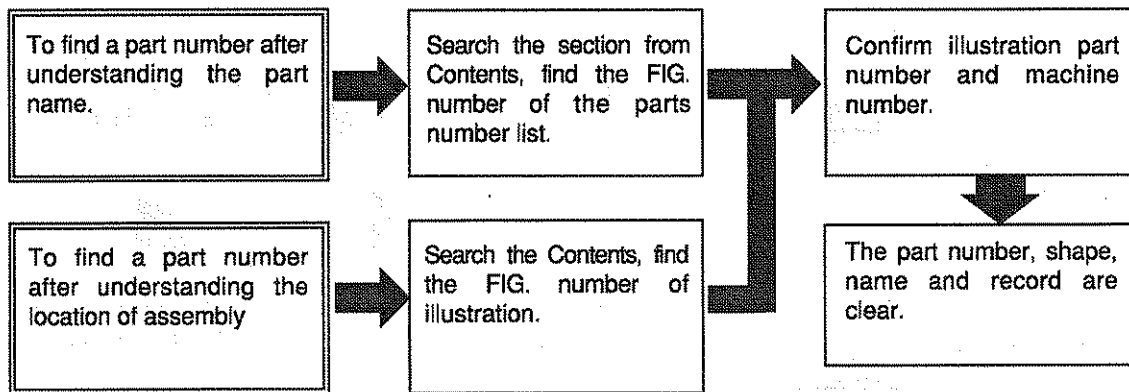
When ordering, be sure to specify the model name, specification and serial number (machine number) of your machine, as well as the part number and desired quantity for each part. The machine serial number (machine number) is indicated on the machine name plate.

Serial number
(machine number)



Always use "**TCM's** Genuine Parts". We cannot guarantee any loss or trouble attributable to other parts than ours.

How to use the Parts Catalogue



Abbreviations and symbols

- ASSY ... Assembled unit.
- RH Right-hand when viewed forward on the truck.
- LH Left-hand when viewed forward on the truck.
- AR Quantity required.
- * The marketable part set or kit.
- T Thickness.
- + Not illustrated.
- # Not sold separately.

Materials and specifications subject to change without notice.

CONTENTS 目次

CHASSIS シャーシ

a	FD60-9	c	FD80-9
b	FD70-9	d	FD100-9

SECTION 部門	a	b	c	d	FIG. NO.
ENGINE MOUNT エンジンマウント	○	○	○	○	1
AIR CLEANER エアークリーナ	○	○	○	○	2
COOLING UNIT クーリングユニット	○	○	○	○	3
COOLING UNIT [RADPF,RADPF2] クーリングユニット	○	○	○	○	4
DUST SCREEN [DSR006,DSR008] ダストスクリーン	○	○	○	○	5
RADIATOR RESERVE TANK [OKM] ラジエータリザーブタンク	○	○	○	○	6
FUEL SYSTEM フューエルシステム	○	○	○	○	7
WATER SEPARATOR [WST] ウォーターセパレータ	○	○	○	○	8
EXHAUST SYSTEM エキゾーストシステム	○	○	○	○	9
TAIL PIPE UPSIDE [TUE] テールパイプアップサイド	○	○	○	○	10
COMBINATION METER コンビネーションメータ	○	○	○	○	11
ELECTRIC PLATE エレクトリックプレート	○	○	○	○	12
FRONT GUARD WIRE HARNESS ワイヤハーネス(フロントガード)	○	○	○	○	13
ENGINE WIRE HARNESS ワイヤハーネス(エンジン)	○	○	○	○	14
ELECTRIC PARTS(COVER) エレクトリックパーツ(カバー)	○	○	○	○	15
OK-MONITOR WIRING [OKM] OKモニタワイヤリング	○	○	○	○	16
LIGHT UNIT ライトユニット	○	○	○	○	17
REAR WORKING LIGHT [RWL] リヤワーキングライト	○	○	○	○	18
REVOLVING LIGHT [RLY] リボルビングライト	○	○	○	○	19
BACK BUZZER バックブザー	○	○	○	○	20
CAR HEATER SYSTEM [HR] カーヒータシステム	○	○	○	○	21

CONTENTS 目次

CHASSIS シャーシ

a	FD60-9	c	FD80-9
b	FD70-9	d	FD100-9

SECTION 部門	a	b	c	d	FIG. NO.
CAR HEATER UNIT [HR] カーヒータユニット	○	○	○	○	22
AMMETER [AM] アンメータ	○	○	○	○	23
SPEED METER [SM][RRE][EXA] スピードメータ	○	○	○	○	24
TOR-CON PRESSURE METER [TPM] トルコンプレッシャメータ	○	○	○	○	25
TRANSMISSION CONTROL UNIT トランスミッションコントロールユニット	○	○	○	○	26
BATTERY バッテリー	○	○	○	○	27
ROAD REGULATION [RRE][LP] ロードレギュレーション	○	○	○	○	28
ROAD REGULATION [RRE/SCB001][RRE/RW] ロードレギュレーション	○	○	○	○	29
DRIVE UNIT MOUNT ドライブユニットマウント	○	○	○	○	30
DRIVE UNIT ドライブユニット	○	○	○	○	31
TORQUE CONVERTER(1/2) トルクコンバータ(1/2)	○	○	○	○	32
TORQUE CONVERTER(2/2) トルクコンバータ(2/2)	○	○	○	○	33
TRANSMISSION(1/2) トランスミッション(1/2)	○	○	○	○	34
TRANSMISSION(2/2) トランスミッション(2/2)	○	○	○	○	35
TRANSMISSION CONTROL VALVE トランスミッションコントロールバルブ	○	○	○	○	36
CHARGING PUMP チャージングポンプ	○	○	○	○	37
CLUTCH PACK(FORWARD) クラッチパック(フォワード)	○	○	○	○	38
CLUTCH PACK(REVERSE) クラッチパック(リバース)	○	○	○	○	39
PARKING BRAKE パーキングブレーキ	○	○	○	○	40
DRIVE AXLE ドライブアクスル	○	○			41
DRIVE AXLE ドライブアクスル			○	○	42

CONTENTS 目次

CHASSIS シャーシ

a	FD60-9	c	FD80-9
b	FD70-9	d	FD100-9

SECTION 部門	a	b	c	d	FIG. NO.
PROPELLER SHAFT プロペラシャフト	○	○	○	○	43
DIFFERENTIAL ディファレンシャル	○	○	○	○	44
WHEEL BRAKE(RH) ホイールブレーキ	○	○			45
WHEEL BRAKE(LH) ホイールブレーキ	○	○			46
WHEEL BRAKE(RH) ホイールブレーキ			○	○	47
WHEEL BRAKE(LH) ホイールブレーキ			○	○	48
WHEEL BRAKE COOLING SYSTEM [WCS] ホイールブレーキクーリングシステム	○	○			49
F/R SWITCH F/Rスイッチ	○	○	○	○	50
STEERING WHEEL UNIT ステアリングホイールユニット	○	○	○	○	51
ORBITROL オービットロール	○	○	○	○	52
ORBITROL [EX][OBT] オービットロール	○	○	○	○	53
GEAR BOX ギヤーボックス	○	○	○	○	54
GEAR BOX [EX/PSS] ギヤーボックス	○	○	○	○	55
STEERING WHEEL FITTING ステアリングホイールフィッティング	○	○	○	○	56
STEERING WHEEL FITTING ステアリングホイールフィッティング	○	○	○	○	56A
STEERING WHEEL FITTING [EX][OBT] ステアリングホイールフィッティング	○	○	○	○	57
STEERING WHEEL FITTING [EX/PSS] ステアリングホイールフィッティング	○	○	○	○	58
DRAG LINK ドラッグリンク	○	○	○	○	59
DRAG LINK [EX/PSS] ドラッグリンク	○	○	○	○	60
STEERING AXLE ステアリングアクスル	○	○	○	○	61
STEERING AXLE ステアリングアクスル	○	○	○	○	61A

CONTENTS 目次

CHASSIS シャーシ

a	FD60-9	c	FD80-9
b	FD70-9	d	FD100-9

SECTION 部門	a	b	c	d	FIG. NO.
STEERING AXLE [EX][OBT] ステアリングアクスル	○	○	○	○	62
STEERING AXLE [EX/PSS] ステアリングアクスル	○	○	○	○	63
AXLE SUPPORT アクスルサポート	○	○	○	○	64
WHEEL(FRONT) ホイール(フロント)	○	○	○	○	65
WHEEL(FRONT) [TJW] ホイール(フロント)	○	○	○	○	66
WHEEL(FRONT) [TUJW,TUWW,TUGW,TUSW,TUAW] ホイール(フロント)	○	○	○	○	67
WHEEL(FRONT) [TW] ホイール(フロント)	○	○	○	○	68
WHEEL(FRONT) [TSW] ホイール(フロント)	○	○			69
WHEEL(REAR) ホイール(リヤ)	○	○	○	○	70
WHEEL(REAR) [TJR] ホイール(リヤ)	○	○	○		71
WHEEL(REAR) [TUJR,TUWR,TUGR,TUSR,TUAR] ホイール(リヤ)	○	○	○	○	72
WHEEL(REAR) [TR] ホイール(リヤ)	○	○	○	○	73
WHEEL(REAR) [TSR] ホイール(リヤ)	○	○			74
POWER CYLINDER パワーシリンダ	○	○	○	○	75
POWER CYLINDER パワーシリンダ	○	○	○	○	75A
POWER CYLINDER [EX][OBT] パワーシリンダ	○	○	○	○	76
POWER CYLINDER [EX/PSS] パワーシリンダ	○	○	○	○	77
OVERHEAD GUARD オーバヘッドガード	○	○	○	○	78
FRONT LAMP BRACKET [HLM] フロントランプブラケット	○	○	○	○	79
FRONT LAMP BRACKET [RRE] フロントランプブラケット			○	○	80
FRONT LAMP BRACKET [RRE/SCB001] フロントランプブラケット				○	81

CONTENTS 目次

CHASSIS シヤ-シ

a	FD60-9	c	FD80-9
b	FD70-9	d	FD100-9

SECTION 部門	a	b	c	d	FIG. NO.
ACCEL PEDAL アクセルペダル	○	○	○	○	82
FOOT PEDAL フットペダル	○	○	○	○	83
BRAKE VALVE ブレーキバルブ	○	○			84
BRAKE VALVE ブレーキバルブ			○	○	85
ACCUMULATOR アキュムレータ	○	○	○	○	86
BRAKE PIPING ブレーキパイピング	○	○	○	○	87
BRAKE LEVER ブレーキレバー	○	○	○	○	88
FRAME & BALANCE WEIGHT フレーム&バランスウエイト	○	○	○	○	89
FRAME & BALANCE WEIGHT [RW,RW/RRE] フレーム&バランスウエイト	○	○	○		90
OIL TANK オイルタンク	○	○	○	○	91
FRONT GUARD フロントガード	○	○	○	○	92
RADIATOR COVER ラジエタカバー	○	○	○	○	93
FLOOR BOARD フロアボード	○	○	○	○	94
BONNET ボンネット	○	○	○	○	95
SEAT シート	○	○	○	○	96
SEAT シート	○	○	○	○	96A
SEAT [SETDX1,SETDX2] シート	○	○	○	○	97
SEAT [EXA,EXC,EXD,EXE,EXH,EXN] シート	○	○	○	○	98
MAIN PUMP(FRONT) メインポンプ(フロント)	○	○	○	○	99
MAIN PUMP(REAR) メインポンプ(リヤ)	○	○			100
MAIN PUMP(REAR) メインポンプ(リヤ)			○	○	101

CONTENTS 目次

CHASSIS シャーシ

a	FD60-9	c	FD80-9
b	FD70-9	d	FD100-9

SECTION 部門	a	b	c	d	FIG. NO.
PUMP FITTING ポンプフィッティング	○	○	○	○	102
VALVE CONTROL [2SV] バルブコントロール	○	○	○	○	103
VALVE CONTROL [3SV] バルブコントロール	○	○	○	○	104
VALVE CONTROL [4SV] バルブコントロール	○	○	○	○	105
VALVE CONTROL [5SV] バルブコントロール	○	○	○		106
CONTROL VALVE [2SV] コントロールバルブ	○	○	○	○	107
CONTROL VALVE [3SV] コントロールバルブ	○	○	○	○	108
CONTROL VALVE [4SV] コントロールバルブ	○	○	○	○	109
CONTROL VALVE [5SV] コントロールバルブ	○	○	○		110
INLET SECTION インレットセクション	○	○	○	○	111
SPOOL SECTION(A) スプールセクション	○	○	○	○	112
SPOOL SECTION(B) スプールセクション	○	○	○		113
SPOOL SECTION(C) スプールセクション				○	114
PLUNGER SECTION プランジャセクション	○	○	○	○	115
CONTROL VALVE FITTING コントロールバルブフィッティング	○	○	○	○	116
HYDRAULIC LINE(MAIN)(1/2) ハイドロリックライン(メイン)(1/2)	○	○	○	○	117
HYDRAULIC LINE(MAIN)(1/2) ハイドロリックライン(メイン)(1/2)	○	○	○	○	117A
HYDRAULIC LINE(MAIN)(1/2) [EX/PSS] ハイドロリックライン(メイン)(1/2)	○	○	○	○	118
HYDRAULIC LINE(MAIN)(2/2) ハイドロリックライン(メイン)(2/2)	○	○	○	○	119
HYDRAULIC LINE(TOR-CON) ハイドロリックライン(トルコン)	○	○	○	○	120
TILT CYLINDER ティルトシリンダ	○	○	○	○	121

CONTENTS 目次

MAST マスト

a	FD60-9	c	FD80-9
b	FD70-9	d	FD100-9

SECTION 部門	a	b	c	d	FIG. NO.
[VM30C]					
FORK & LIFT BRACKET [VM30C] フォーク&リフトブラケット	○				134
MAST [VM30C] マスト	○				135
TILT GAUGE [TG/VM30C] テイルトゲージ	○				136
LIFT CYLINDER [VM30C] リフトシリンダ	○				137
MAST PIPING [VM30C] マストパイピング	○				138
FLOW REGULATOR [VM30C] フローレギュレータ	○				139
[VM30J]					
FORK & LIFT BRACKET [VM30J] フォーク&リフトブラケット	○				140
MAST [VM30J] マスト	○				141
TILT GAUGE [TG/VM30J] テイルトゲージ	○				142
LIFT CYLINDER [VM30J] リフトシリンダ	○				143
MAST PIPING [VM30J] マストパイピング	○				144
FLOW REGULATOR [VM30J] フローレギュレータ	○				145
[VM30E]					
FORK & LIFT BRACKET [VM30E] フォーク&リフトブラケット		○			146
MAST [VM30E] マスト		○			147
TILT GAUGE [TG/VM30E] テイルトゲージ		○			148
LIFT CYLINDER [VM30E] リフトシリンダ		○			149
MAST PIPING [VM30E] マストパイピング		○			150
FLOW REGULATOR [VM30E] フローレギュレータ		○			151

CONTENTS 目次

MAST マスト

a	FD60-9	c	FD80-9
b	FD70-9	d	FD100-9

SECTION 部門	a	b	c	d	FIG. NO.
[VM30K]					
FORK & LIFT BRACKET [VM30K] フォーク&リフトブラケット		○			152
MAST [VM30K] マスト		○			153
TILT GAUGE [TG/VM30K] テイルトゲージ		○			154
LIFT CYLINDER [VM30K] リフトシリンダ		○			155
MAST PIPING [VM30K] マストパイピング		○			156
FLOW REGULATOR [VM30K] フローレギュレータ		○			157
[VM30F]					
FORK & LIFT BRACKET [VM30F] フォーク&リフトブラケット			○		158
MAST [VM30F] マスト			○		159
TILT GAUGE [TG/VM30F] テイルトゲージ			○		160
LIFT CYLINDER [VM30F] リフトシリンダ			○		161
MAST PIPING [VM30F] マストパイピング			○		162
FLOW REGULATOR [VM30F] フローレギュレータ			○		163
[VM30G]					
FORK & LIFT BRACKET [VM30G] フォーク&リフトブラケット				○	164
MAST [VM30G] マスト				○	165
TILT GAUGE [TG/VM30G] テイルトゲージ				○	166
LIFT CYLINDER [VM30G] リフトシリンダ				○	167
MAST PIPING [VM30G] マストパイピング				○	168
FLOW REGULATOR [VM30G] フローレギュレータ				○	169

CONTENTS 目次

MAST マスト

a	FD60-9	c	FD80-9
b	FD70-9	d	FD100-9

SECTION 部門	a	b	c	d	FIG. NO.
[VFM30C]					
FORK & LIFT BRACKET [VFM30C] フォーク&リフトブラケット	○	○			170
MAST [VFM30C] マスト	○	○			171
TILT GAUGE [TG/VFM30C] ティルトゲージ	○	○			172
LIFT CYLINDER (FRONT)[VFM30C] リフトシリンダ(フロント)	○	○			173
LIFT CYLINDER (REAR)[VFM30C] リフトシリンダ(リヤ)	○	○			174
MAST PIPING [VFM30C] マストパイピング	○	○			175
FLOW REGULATOR [VFM30C] フローレギュレータ	○	○			176
[VFM30J]					
FORK & LIFT BRACKET [VFM30J] フォーク&リフトブラケット	○	○			177
MAST [VFM30J] マスト	○	○			178
TILT GAUGE [TG/VFM30J] ティルトゲージ	○	○			179
LIFT CYLINDER (FRONT)[VFM30J] リフトシリンダ(フロント)	○	○			180
LIFT CYLINDER (REAR)[VFM30J] リフトシリンダ(リヤ)	○	○			181
MAST PIPING [VFM30J] マストパイピング	○	○			182
FLOW REGULATOR [VFM30J] フローレギュレータ	○	○			183

CONTENTS 目次

MAST マスト

a	FD60-9	c	FD80-9
b	FD70-9	d	FD100-9

SECTION 部門	a	b	c	d	FIG. NO.
[VFM30F]					
FORK & LIFT BRACKET [VFM30F] フォーク&リフトブラケット			○		184
MAST [VFM30F] マスト			○		185
TILT GAUGE [TG/VFM30F] テイルトゲージ			○		186
LIFT CYLINDER (FRONT)[VFM30F] リフトシリンダ(フロント)			○		187
LIFT CYLINDER (REAR)[VFM30F] リフトシリンダ(リヤ)			○		188
MAST PIPING [VFM30F] マストパイピング			○		189
FLOW REGULATOR [VFM30F] フローレギュレータ			○		190
[VFHM30C]					
FORK & LIFT BRACKET [VFHM30C] フォーク&リフトブラケット	○	○			191
MAST [VFHM30C] マスト	○	○			192
TILT GAUGE [TG/VFHM30C] テイルトゲージ	○	○			193
LIFT CYLINDER (FRONT)[VFHM30C] リフトシリンダ(フロント)	○	○			194
LIFT CYLINDER (REAR)[VFHM30C] リフトシリンダ(リヤ)	○	○			195
MAST PIPING [VFHM30C] マストパイピング	○	○			196
FLOW REGULATOR [VFHM30C] フローレギュレータ	○	○			197

CONTENTS 目次

MAST マスト

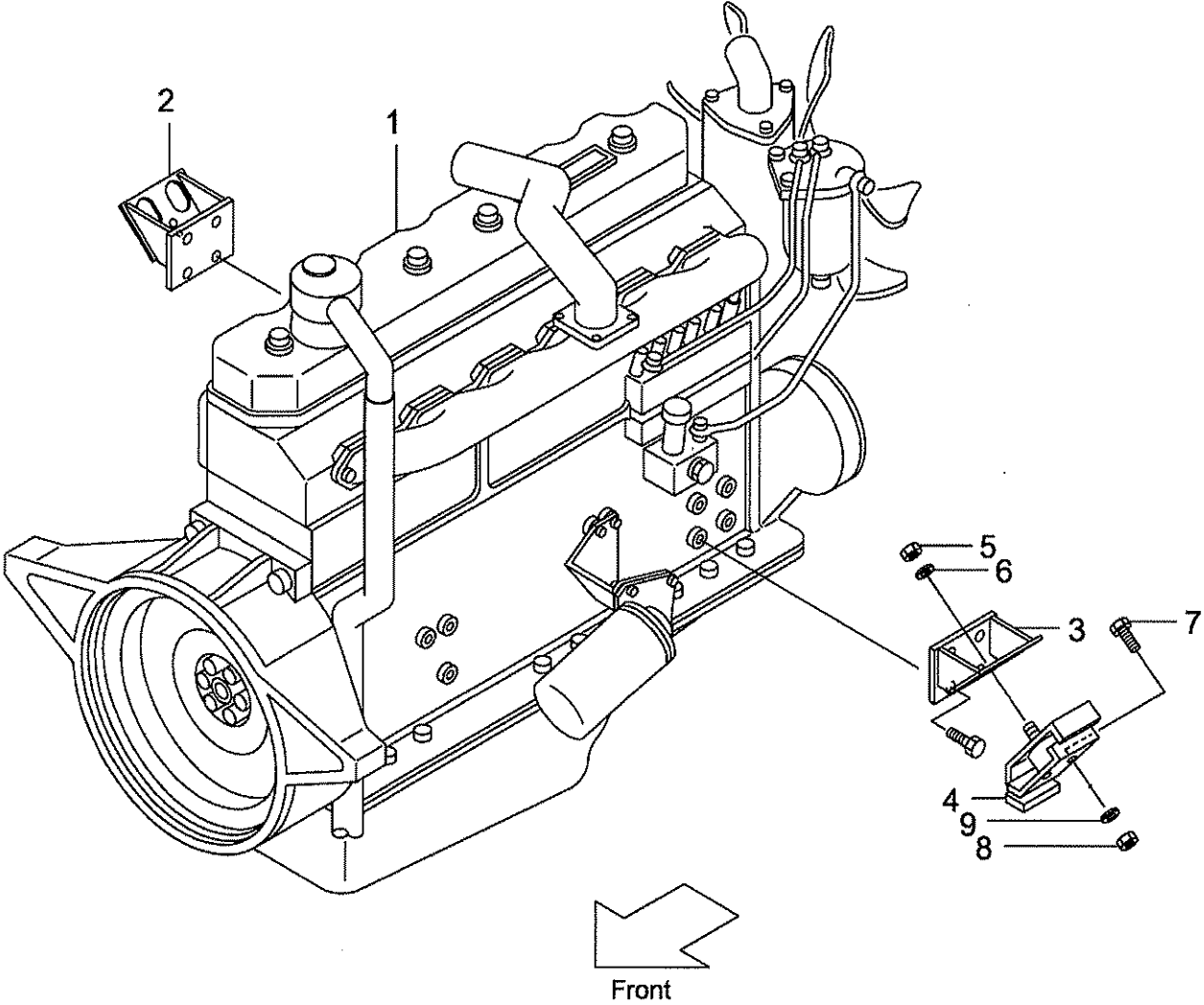
a	FD60-9	c	FD80-9
b	FD70-9	d	FD100-9

SECTION 部門	a	b	c	d	FIG. NO.
[VFHM30J]					
FORK & LIFT BRACKET [VFHM30J] フォーク&リフトブラケット	○	○			198
MAST [VFHM30J] マスト	○	○			199
TILT GAUGE [TG/VFHM30J] テイルトゲージ	○	○			200
LIFT CYLINDER (FRONT)[VFHM30J] リフトシリンダ(フロント)	○	○			201
LIFT CYLINDER (REAR)[VFHM30J] リフトシリンダ(リヤ)	○	○			202
MAST PIPING [VFHM30J] マストパイピング	○	○			203
FLOW REGULATOR [VFHM30J] フローレギュレータ	○	○			204
[VFHM30F]					
FORK & LIFT BRACKET [VFHM30F] フォーク&リフトブラケット			○		205
MAST [VFHM30F] マスト			○		206
TILT GAUGE [TG/VFHM30F] テイルトゲージ			○		207
LIFT CYLINDER (FRONT)[VFHM30F] リフトシリンダ(フロント)			○		208
LIFT CYLINDER (REAR)[VFHM30F] リフトシリンダ(リヤ)			○		209
MAST PIPING [VFHM30F] マストパイピング			○		210
FLOW REGULATOR [VFHM30F] フローレギュレータ			○		211

MEMO



FIG.1 ENGINE MOUNT
(F6051010) エンジンマウント



Item No	Part No.	Mark	Description	Req'd	Remarks : Serial No.
1	530J2-70501		ENGINE,S6K-T エンジン	1	
-	530J2-70501		ENGINE,S6K-T エンジン	1	[EXA][EXE][EXN]
-	530J7-60301		ENGINE,S6K-T エンジン	1	[EXA/GEO40][EXA/SCBAC]
-	530J7-60301		ENGINE,S6K-T エンジン	1	[EXE/GEO40][EXE/SCBAC]
-	530J7-60301		ENGINE,S6K-T エンジン	1	[EXN/GEO40][EXN/SCBAC]
-	530J7-60311		ENGINE,S6K-T エンジン	1	[EXA/RADPF2/SCBAC]
-	530J7-60311		ENGINE,S6K-T エンジン	1	[EXE/RADPF2/SCBAC]
-	530J7-60311		ENGINE,S6K-T エンジン	1	[EXN/RADPF2/SCBAC]
-	530J6-60101		ENGINE,S6K-T エンジン	1	[EXA/RADPF2][EXE/RADPF2] [EXN/RADPF2]
2	530J2-72211		BRACKET,FOOT,RH ブラケット	1	
3	530J2-72201		BRACKET,FOOT,LH ブラケット	1	
4	25781-02021		CUSHION,RUBBER クッション	2	
5	01402-10012		NUT ナット	2	
6	02011-00012		WASHER ワッシャー	2	
7	01103-10035		BOLT ボルト	4	
8	23651-02011		NUT ナット	4	
9	23651-02001		WASHER ワッシャー	4	

FIG.2 AIR CLEANER

(F6051020) エアークリーナ

