



PARTS MANUAL

DIESEL ENGINE

C240PKJ

C240PKJ-06

C240PKJ-11

C240PKJ-12

C240PKJ-17

C240PKJ-20

ISUZU

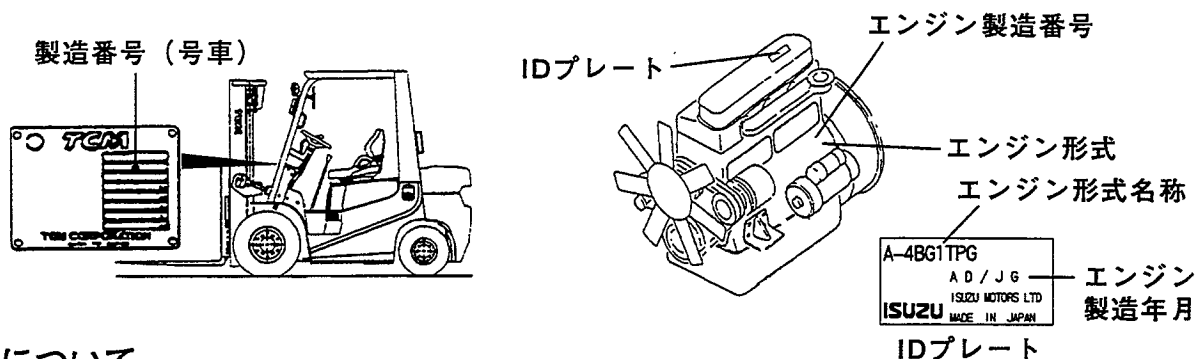
TCM CORPORATION

ご使用のまえに

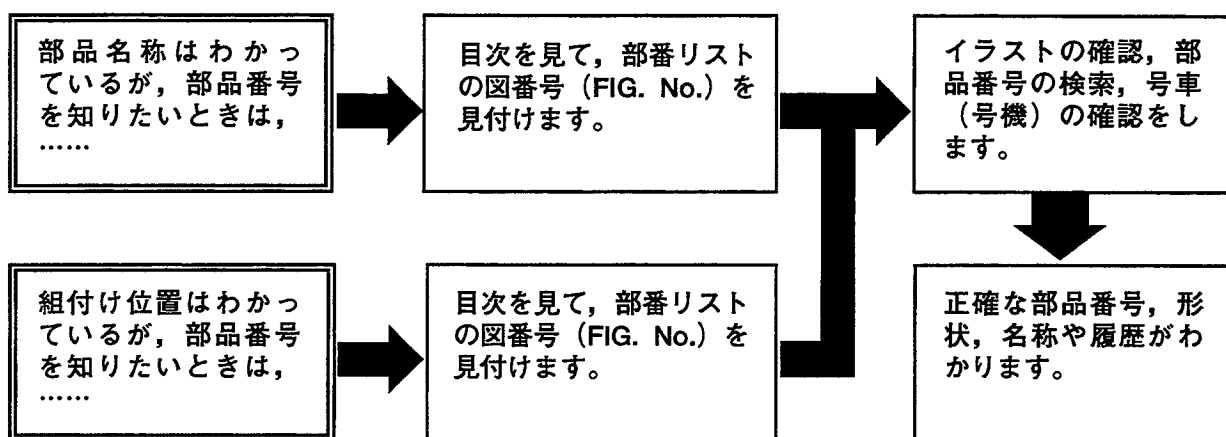
このパーツカタログは、**TCM** **71-7171** のエンジンの構成部品を収録しています。

部品ご注文について

部品ご注文の際は、必ず車両の形式・製造番号（号車）、エンジンの形式・製造番号（号機）、部品番号および注文数を明示してください。車両の製造番号（号車）は車両銘板に、エンジンの製造番号（号機）は、シリンダブロックに打刻で表示しています。



ご使用について



略語および記号

ASSY	組立品を示します。	OP	選択装備品を示します。
O. S.	オーバサイズ仕様部品を示します。	LH	フライホイール側から見て左側を示します。
U. S.	アンダサイズ部品を示します。	RH	フライホイール側から見て右側を示します。
STD	標準装備品を示します。	t	厚みを示します。
*	セットおよびキットの販売部品を示します。	z	歯数を示します。
AR	必要に応じた数を使用します。	GRD	シリンダボディとライナの締め代グレードおよびライナとピストンのすき間グレードを示します。
L	長さを示します。		
#	単体販売しません。		
+	図示していません。		

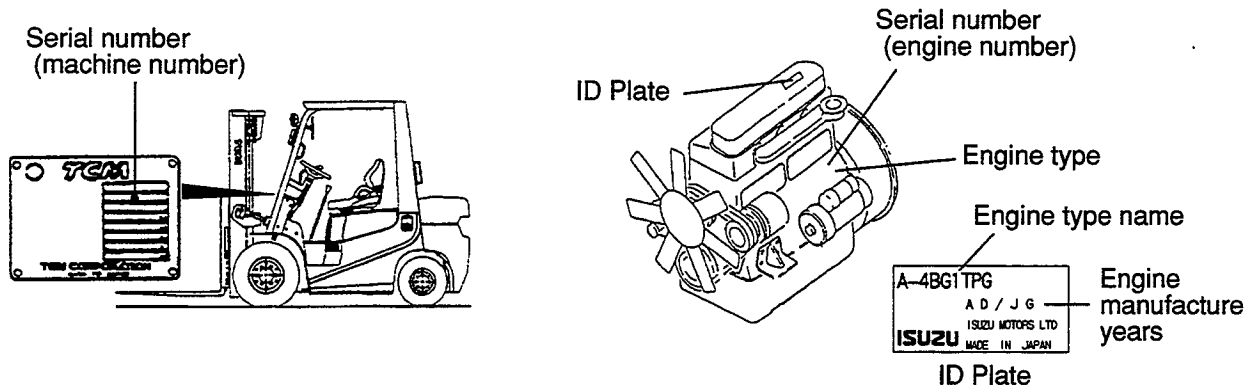
部品は、品質向上のため予告なく変更することがありますので、あらかじめご了承ください。

INTRODUCTION

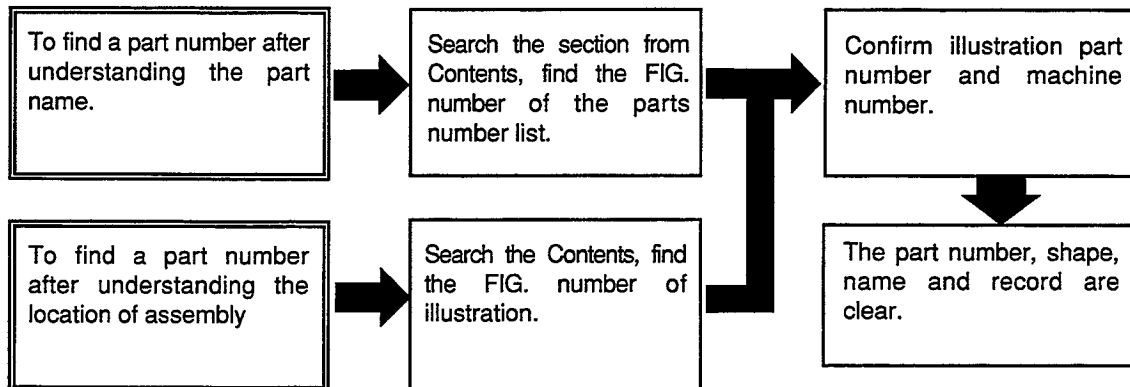
This Parts Catalogue contains the component parts of the engine mounted on **TCM FORKLIFT TRUCK**.

How to order parts

When ordering, be sure to specify the model name and serial number (machine number), engine type and serial number (engine number) of your machine, as well as the part number and desired quantity for each part. The machine serial number (machine number) is indicated on the machine name plate, the engine serial number (engine number) is punched on the cylinder block.



How to use the Parts Catalogue



Abbreviations and symbols

ASSY	Assembled unit.	RH	Left-hand side as viewed from the flywheel side.
O.S.	Oversize.	t	Thickness.
U.S.	Undersize.	z	Number of teeth on the gear.
STD	Standard.	GRD	The grade of the tightening allowance between a cylinder body and a liner and the grade of the clearance between a liner and a piston are shown.
*	The marketable part set or kit.		For parts replacement procedures, refer to the Shop Manual.
AR	Quantity required.		
L	Length.		
#	Not sold separately.		
+	Not illustrated.		
OP	Optional parts.		
LH	Right-hand side as viewed from the flywheel side.		

Materials and specifications subject to change without notice.

APPLICABLE MODEL 適用機種

TYPE	ENGINE TYPE	APPLICABLE MODEL			
A	C240PKJ	STD	FD15C9H	FD20C6	FD30C6
			FD15T9H	FD20T6	FD30T6
			FD18C9H	FD25C6	
			FD18T9H	FD25T6	
B	C240PKJ-06	EXN	FD15C9H	FD20T6	
			FD15T9H	FD25T6	
			FD18C9H	FD30T6	
			FD18T9H		
C	C240PKJ-11	OC	FD15W9H	FD20W6	FD30W6
			FD18W9H	FD25W6	
D	C240PKJ-12	EXR	FD10T9EXR	FD20T6EXR	
			FD15T9EXR	FD25T6EXR	
			FD18T9EXR	FD30T6EXR	
E	C240PKJ-17	EXA	FD15C9H	FD20C6	FD30C6
			FD15T9H	FD20T6	FD30T6
			FD18C9H	FD25C6	
			FD18T9H	FD25T6	
F	C240PKJ-20	EXE	FD15C9H	FD20T6	
			FD15T9H	FD25T6	
			FD18C9H	FD30T6	
			FD18T9H		

CONTENTS

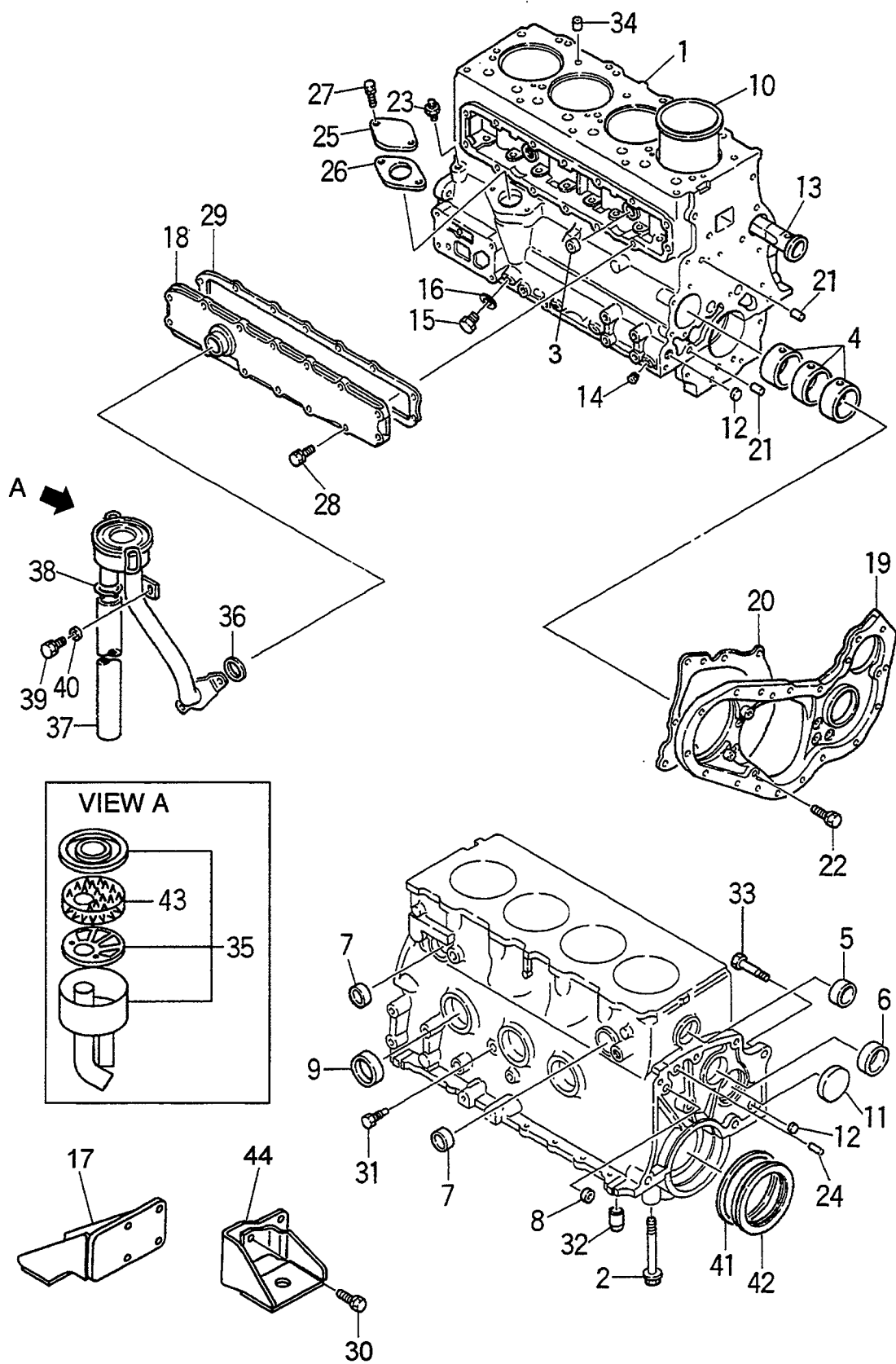
目次

A: C240PKJ
B: C240PKJ-06
C: C240PKJ-11

D: C240PKJ-12
E: C240PKJ-17
F: C240PKJ-20

SECTION	部 門	FIG.No. 図番号
ENGINE BODY	エンジン本体	
CYLINDER BLOCK	シリンダブロック	1
PISTON,CRANKSHAFT & FLYWHEEL	ピストン, クランクシャフト&フライホイール	2
TIMING GEAR & CASE	タイミングギヤー&ケース	3
OIL PAN	オイルパン	4
FLYWHEEL HOUSING	フライホイールハウジング	5
HEAD & VALVE MECHANISM	ヘッド&バルブメカニズム	
CYLINDER HEAD	シリンダヘッド	6
VALVE MECHANISM	バルブメカニズム	7
INLET & EXHAUST SYSTEM	インレット&エキゾースト	
AIR INTAKE & EXHAUST SYSTEM (A,B,C,E,F)	エアークンテーク&エキゾーストシステム	8
AIR INTAKE & EXHAUST SYSTEM (D)	エアークンテーク&エキゾーストシステム	9
THROTTLE VALVE (D)	スロットルバルブ	10
INTAKE SHUTTER (D)	インテークシャッタ	11
LUBRICATION SYSTEM	潤滑装置	
OIL PUMP	オイルポンプ	12
OIL FILTER	オイルフィルタ	13
OIL PIPE	オイルパイプ	14
COOLING SYSTEM	冷却装置	
COOLING SYSTEM	クーリングシステム	15
FUEL SYSTEM	燃料装置	
FUEL SYSTEM (A,B,C,E,F)	フューエルシステム	16
FUEL SYSTEM (D)	フューエルシステム	17
NOZZLE	ノズル	18
INJECTION PUMP (1/2)(A,B,C,E,F)	インジェクションポンプ	19
INJECTION PUMP (2/2)(A,B,C,E,F)	インジェクションポンプ	20
INJECTION PUMP (D)	インジェクションポンプ	21
GOVERNOR (INNER PARTS)(D)	ガバナ (インナパーツ)	22
FEED PUMP (D)	フィードポンプ	23
FUEL FILTER (A,B,C,F)	フューエルフィルタ	24
FUEL FILTER (D)	フューエルフィルタ	25
FUEL FILTER (E)	フューエルフィルタ	26
ELECTRICAL PARTS	エレクトリカルパーツ	
STARTER,GENERATOR & ELECTRICAL PARTS	スタータ, ジェネレータ&エレクトリカルパーツ	27
STARTER (INNER PARTS)(A,B,E,F)	スタータ (インナパーツ)	28
STARTER (INNER PARTS)(C)	スタータ (インナパーツ)	29
STARTER (INNER PARTS)(D)	スタータ (インナパーツ)	30
GENERATOR (INNER PARTS)(A,C,D,E,F)	ジェネレータ (インナパーツ)	31
GENERATOR (INNER PARTS)(B)	ジェネレータ (インナパーツ)	32
PARTS NUMBER INDEX	部品番号順索引表	1 ~ 5

FIG. 1 **CYLINDER BLOCK**
シリンダブロック



A: C240PKJ D: C240PKJ-12
 B: C240PKJ-06 E: C240PKJ-17
 C: C240PKJ-11 F: C240PKJ-20

Item No. 見出番号	Part No. 部品番号	Mark 記号	Description 部品名称	Req'd 個数	Remarks : serial No. 備考：実施号車
26	Z-8-97113-742-0	*	PACKING パッキング	1	
27	Z-0-2868-0820-0		BOLT ボルト	2	
28	Z-0-2868-0820-0		BOLT ボルト	12	
-	Z-0-2808-0820-0		BOLT ボルト	2	
29	Z-8-97045-328-0	*	GASKET ガスケット	1	
30	Z-0-5004-1028-0		BOLT&WASHER ボルト&ワッシャ	2	
-	Z-0-5004-1022-0		BOLT&WASHER ボルト&ワッシャ	6	
31	Z-9-09664-001-0		PLUG プラグ	1	
32	Z-9-09878-597-0		PIN ピン	2	
33	Z-9-89112-911-0		BOLT ボルト	1	
34	Z-8-94453-344-0		DOWEL タウエル	2	
35	Z-5-11740-021-2		BREATHER,AIR ブリーザー	1	INC.43
36	Z-9-09921-099-0	*	PACKING パッキング	1	
37	Z-5-09366-036-0		PIPE,VINYL パイプ	1	
38	Z-9-09915-238-0		CLIP クリップ	1	
39	Z-0-2808-0816-0		BOLT ボルト	1	
40	Z-9-0916-4508-0		WASHER ワッシャ	1	
41	Z-9-12363-112-1		SPACER スパーサ	1	
42	Z-8-94111-750-1	*	SEAL,OIL シール	1	A,B,D,E,F
-	55593-62351	*	SEAL,OIL シール	1	C
43	Z-9-11745-024-0		ELEMENT エレメント	1	
44	Z-8-94315-495-0		FOOT,RH フット	1	

A: C240PKJ D: C240PKJ-12
 B: C240PKJ-06 E: C240PKJ-17
 C: C240PKJ-11 F: C240PKJ-20

Item No. 見出番号	Part No. 部品番号	Mark 記号	Description 部品名称	Req'd 個数	Remarks : serial No. 備考 : 実施号車
A	Z-5-11210-177-4		CYLINDER BLOCK ASSY	1	INC.1-10,13
1	NO PART NO.	#	BLOCK,CYLINDER	1	
2	Z-9-09802-591-0		BOLT	10	
3	Z-5-11219-008-0		CUP	2	
4	20801-08311		BEARING KIT	1	STD
-	Z-5-11631-008-0		BEARING KIT,FRONT	1	U.S.=0.25mm
-	Z-5-11631-009-0		BEARING KIT,CENTER	1	U.S.=0.25mm
-	Z-5-11633-001-0		BEARING KIT,REAR	1	U.S.=0.25mm
-	Z-5-11641-008-0		BEARING KIT,FRONT	1	U.S.=0.5mm
-	Z-5-11641-009-0		BEARING KIT,CENTER	1	U.S.=0.5mm
-	Z-5-11643-001-0		BEARING KIT,REAR	1	U.S.=0.5mm
5	Z-5-11219-018-0		CUP	1	
6	Z-5-11219-017-0		CUP	1	
7	Z-5-11219-015-0		CUP	2	
8	Z-5-09600-013-0		CUP	1	
9	Z-1-09600-005-1		CUP	3	
S1	Z-5-87813-280-0		LINER SET	4	INC.10 & etc. GRD=1
-	Z-5-87813-281-0		LINER SET	4	INC.10 & etc. GRD=2
-	Z-5-87813-282-0		LINER SET	4	INC.10 & etc. GRD=3
10	Z-8-97176-896-0	*	LINER,CYLINDER	4	GRD=1, AX
-	Z-8-97176-897-0	*	LINER,CYLINDER	4	GRD=1, CX
-	Z-8-97176-898-0	*	LINER,CYLINDER	4	GRD=2, AX
-	Z-8-97176-899-0	*	LINER,CYLINDER	4	GRD=2, CX
-	Z-8-97176-900-0	*	LINER,CYLINDER	4	GRD=3, AX
-	Z-8-97176-901-0	*	LINER,CYLINDER	4	GRD=3, CX
11	Z-8-94250-514-0		CUP	1	
12	Z-5-11129-006-0		CUP	2	
13	Z-8-94155-815-2		DUCT,WATER	1	
14	Z-5-09605-019-2		PLUG	2	-2000.2
-	Z-5-09605-019-2		PLUG	3	2000.3-
15	Z-9-9920-2314-0		PLUG	1	
16	Z-9-0957-1414-0		GASKET	1	
17	Z-5-11771-130-1		FOOT,LH	1	
18	Z-8-97127-049-0		COVER	1	
19	Z-5-11311-046-1		PLATE	1	
S2	Z-5-87811-341-1		GASKET SET	1	A,B,D,E INC.20,26,29,36,42 & etc.
-	Z-5-87811-339-1		GASKET SET	1	C INC.20,26,29,36,42 & etc.
-	Z-5-87812-644-1		GASKET SET	1	F INC.20,26,29,36,42 & etc.
20	Z-8-97365-690-0	*	PACKING	1	
21	Z-9-0815-1040-0		PIN	2	
22	Z-0-5004-0822-0		BOLT	5	
23	Z-9-09902-299-0		NIPPLE	1	
24	Z-9-0816-1032-0		PIN	1	
25	Z-9-11219-093-0		COVER	1	

FIG. 2 PISTON, CRANKSHAFT & FLYWHEEL
ピ° ストン, クランクシャフト & フライホイール

