

パーツカタログの見方

- このパーツカタログに記載されている部品は、必ずしも標準装備部品ではありません。
- 部品変更は、予告なく行うことがあります。
- パーツカタログリスト様式

Fig. 29 燃料噴射ポンプ(ブーコン用)
FUEL INJECTION PUMP (W/BOOST)

見出 REF.No.	部品番号 PARTS No.	部 品 名	DESCRIPTION	個 数 (Q'ty)						R
				A	B	C	D	E	F	
1	729595-51390	FOポンプ ASY(ブーコン付)	FULE INJECTION PUMP	1	1	1	1	1	1	1
1-1	729595-51391	FOポンプ ASY(ブーコン付)	FULE INJECTION PUMP	1	1	1	1	1	1	1
3	(A=E/#00185)(B=E/#00200) 26022-060162	ナベコネジ M 6X 16	SCREW M 6X 16	9	9	9	9	9		
I 3-1	26022-060162	ナベコネジ M 6X 16	SCREW M 6X 16	4	4	4	4	4		K
4	(A=E/#00185)(B=E/#00200)(C=E/#00156)(D=E/#00156)(E=E/#00156) 129470-51040	カムシャフト	CAMSHAFT	1	1	1	1	1		
5	122710-51050	ベアリングローラ	BEARING, ROLLER	2	2	2	2	2		
6	129470-51060	ベアリングオサエ	RETAINER	1	1	1	1	1		
備 考 (1) ブーストコンペンサータ付き、4JH-DT、4JH-DTZとも E/# 00155までは、特別注文仕様とします			Remarks (1) BOOST COMPENSATOR TYPE. OPTIONAL PART, TO E/# 00155, (4JH-DT, 4JH-DTZ)							

① 見出No.(REF.No.)

リスト頁の見出No.とイラスト図番の末尾が一致しない場合があります。

(例) イラスト図番 リスト頁の見出No.

1 1 (変更前) → 1-1 (変更後)

互換性記号 N、R、K の場合は新部品のイラストを省略している場合があります。

③ 変 更 マ ー ク

前回出版したパーツカタログには無く、今回新規に設計変更が発生した部品について " I " 印が表示されます。

④ 互 換 性 区 分

部分変更が行われた場合、その部品に対して下記の互換性記号が表示されます。

記号	互換性	内 容
N	旧 → 新	新部品は、旧部品に対して互換性有り、その逆は無し。
Q	旧 ↔ 新	新部品は、旧部品に対して互換性無し、その逆は有り。
R	旧 ↔ 新	新・旧部品双方に対して互換性有り。
S	旧 ↔ 新	新・旧部品双方に対して互換性無し。
W		新規追加となった部品。
Z		廃止された部品。
F		単品では、互換性無し。但し関連部品セットにて互換性有り。
K		使用個数のみの変更。

⑤ 実 施 号 機

部品が変更された時には、適用される商品形式の実施号機が (A) ~ (F) 欄毎に表示されます。

商品記号	商 品 No.	商品記号	商 品 No.
C	クラッチNo. コンプレッサNo.	M	本機No.
D	ドライブNo.	T	トラクタNo.
E	エンジンNo.	注1)※	西暦年月

注1) 記号の後の西暦年月を記載している事もあります。(例) ※ 1996. 01

注2) 実施号機が ××× は、部品変更の予告又は、実施号機が確定できなかった部品です。

注3) (A=E/#00185) は、A欄の商品形式 (=4JH-DT) の部品変更実施号機は、E/# (=エンジンNo.) が 00185 号機以降であることを示します。

⑥ 備考(リマークス)区分

R …… 欄に数字又は、英字 (記号) を表示してあります。

リスト下段に上記の記号と同一記号を表記して当該部品に対するコメント(備考)を表示しています。

How to read this Parts Catalog.

REF NO.	PARTS NO.	Description	Q'ty	I	R	Remarks
	KUBOTA					
	V3307-CR-TE4B-TLTU1					
	2014. 2. 13					
	P-TL8_EE1A					

How to read this Parts Catalog.

1. Parts mentioned in this Parts Catalog may not necessarily be standard equipping parts.
2. Parts change may be made without prior notice.
3. Form of this Parts Catalog.

Fig.29 燃料噴射ポンプ(ブーコン用) FUEL INJECTION PUMP (W/BOOST)

				A= 4JH-DT		D= 4JH-DTZA			
				B= 4JH-DTZ		E= 4JH-DTZY			
				C= 4JH-DTZP		F=			

見出 REF.No.	部品番号 PARTS No.	部品名	DESCRIPTION	個数 (Q'ty)						備考
				A	B	C	D	E	F	
1	729595-51390	FOポンプ ASY(ブーコン用)	FULE INJECTION PUMP	1	1	1	1	1	1	
1-1	729595-51391	FOポンプ ASY(ブーコン用)	FULE INJECTION PUMP	1	1	1	1	1	1	
3	26022-060162	ナベコネジ M 6X 16	SCREW M 6X 16	9	9	9	9	9		
I 3-1	26022-060162	ナベコネジ M 6X 16	SCREW M 6X 16	4	4	4	4	4		K
(A=E/#00185) (B=E/#00200) (C=E/#00156) (D=E/#00156) (E=E/#00156)										
4	129470-51040	カムシャフト	CAMSHAFT	1	1	1	1	1		
5	122710-51050	ベアリングローラ	BEARING, ROLLER	2	2	2	2	2		
6	129470-51060	ベアリングオヤヒ	RETAINER	1	1	1	1	1		

備考	Remarks
(1) ブーストコンベンセータ付き、4JH-DT、4JH-DTZとも E/# 00155 までは、特別注文仕様とします	(1) BOOST COMPEMSATOR TYPE. OPTIONAL PART, TO E/# 00155. (4JH - DT,4JH - DTZ)

① Ref. No.

The Ref. No. in the list may not be accord with the Ref. No. on illustration.

(Ex.) Illustration No. List head No. \longrightarrow 1 - 1 (After change)

When interchangeable symbol N, R, and K, illustrations for new parts are sometimes omitted.

③ Change Mark

Change Mark "I" is given to the part for which a design change was made at this time.

The design change was not shown in the last published Parts Catalog.

④ Interchangeability Mark

In the case where a part change took place, one of the following interchangeability marks is indicated for that part.

Symbol	interchangeability	Contents note
N	Old \longleftrightarrow New	New Part is interchangeable for Old Part but not interchangeable conversely.
Q	Old \longleftrightarrow New	New Part is not interchangeable for Old Part but interchangeable conversely.
R	Old \longleftrightarrow New	New Part is interchangeable for Old Part and vice versa.
S	Old \longleftrightarrow New	New Part is not interchangeable for Old Part and vice versa.
W		Part newly added.
Z		Part discontinued.
F		Not interchangeable single part but interchangeable by set of the related parts.
K		Changed only in quantity used.

⑤ Effective Machine No.

When a part is changed, Effective Machine No. of a Model for which the part is applicable is indication in each column of (A)- (F).

Product Symbol	Product No.	Product Symbol	Product No.
C	Clutch No. Compressor No.	M	Machine No.
D	Drive No.	T	Tractor No.
E	Engine No.	Note1) ※	Date

Note1) Date may follow the symbol in some cases. (Ex.) ※ 1996.01

Note2) As far as engine models shown by "XXX" are concerned, the modification of the parts could not be predicted or the engine models themselves could not be identified.

Note3) (A=E/#00185) means that the design change on the part has been effective for the model at the column (A) (in this case, for 4JH- DT) on and from E/# (Engine Serial Number) 00185.

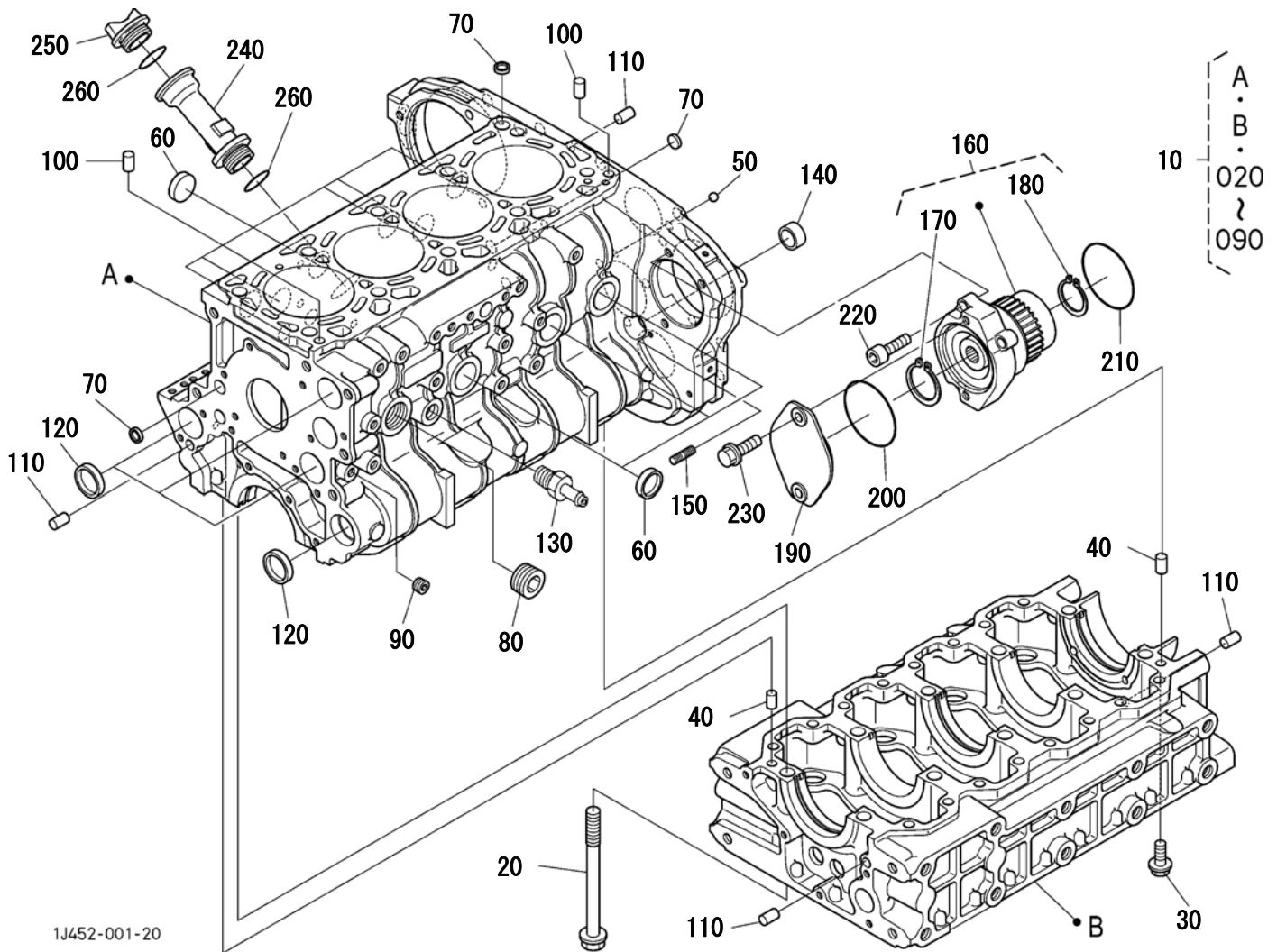
⑥ Remarks Mark

Figures or alphabets (Symbols) are entered in the remark column.

The comments(remarks) on the pertinent parts are indicated in the lower part of the list by the same symbols as those stated above.

TITLE	Fig.
CRANKCASE	Fig. 1
OIL PAN	Fig. 2
DIPSTICK AND GUIDE	Fig. 3
CYLINDER HEAD	Fig. 4
INLET VALVE AND EXHAUST VALVE	Fig. 5
ROCKER ARM SHAFT	Fig. 6
HEAD COVER	Fig. 7
FRONT COVER	Fig. 8
PISTON AND CRANKSHAFT	Fig. 9
CAMSHAFT AND IDLE GEAR SHAFT	Fig. 10
FLYWHEEL	Fig. 11
SUPPLY PUMP	Fig. 12
FUEL FILTER	Fig. 13
FUEL FILTER	Fig. 14
FUEL PIPE	Fig. 15
SEPARATOR	Fig. 16
INJECTION PIPE	Fig. 17
FUEL PUMP (ELECTRICAL)	Fig. 18
COMMON RAIL	Fig. 19
ALTERNATOR AND PULLEY	Fig. 20
ALTERNATOR [COMPONENT PARTS]	Fig. 21
STARTER	Fig. 22
STARTER [COMPONENT PARTS]	Fig. 23
SWITCH/SENSOR	Fig. 24
WATER FLANGE AND THERMOSTAT	Fig. 25
WATER PUMP	Fig. 26
WATER PIPE	Fig. 27
RESERVE TANK	Fig. 28
FAN AND PULLEY	Fig. 29
INLET MANIFOLD	Fig. 30
AIR CLEANER FLANGE AND THROTTLE VALVE	Fig. 31
INLET PIPE	Fig. 32
EXHAUST MANIFOLD	Fig. 33
EGR VALVE	Fig. 34
EGR COOLER	Fig. 35
BOOST AIR PIPE	Fig. 36
TURBO CHARGER	Fig. 37
DIESEL PARTICULATE FILTER MUFFLER	Fig. 38
DIESEL PARTICULATE FILTER MUFFLER [COMPONENT PARTS]	Fig. 39
DIESEL PARTICULATE FILTER MUFFLER SENSOR	Fig. 40
PRESSURE PIPE	Fig. 41
BREATHER PIPE/SEPARATOR PIPE	Fig. 42
OIL SEPARATOR	Fig. 43
OIL PIPE (TURBO CHARGER)	Fig. 44
OIL PIPE (SIDE PTO)	Fig. 45
OIL COOLER	Fig. 46
ACCESSORIES AND SERVICE PARTS	Fig. 47
LABEL AND OPERATOR'S MANUAL	Fig. 48
UPPER GASKET KIT [OPTION]	Fig. 49
LOWER GASKET KIT[OPTION]	Fig. 50
METAL KIT [OPTION]	Fig. 51
PISTON KIT [OPTION]	Fig. 52

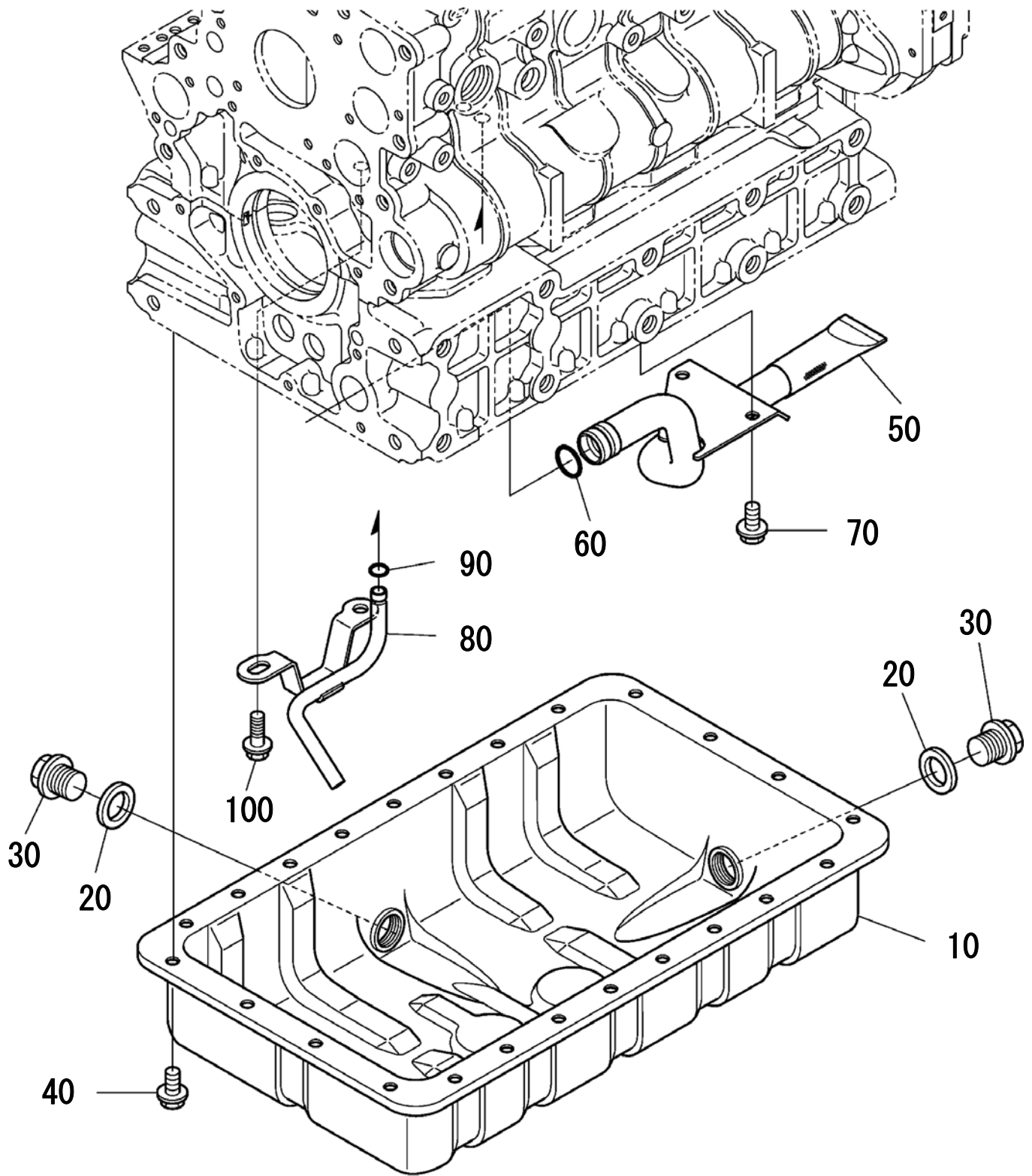
Engine [P-TL8_EE1A] V3307-CR-TE4B-TLTU1
CRANK CASE



1J452-001-20

CRANK CASE

REF NO.	PARTS NO.	Description	Q'ty	I	R	Remarks
10	K1K964-01020	ASSY CRANKCASE	1			
20	K1G772-03450	BOLT	10			
30	K1G772-91022	BOLT, FLANGE	16			
40	K05012-01016	PIN STRAIGHT	2			
50	K07715-03209	BALL	1			
60	K15321-96260	PLUG, CUP TYPE	9			
70	K06311-85016	CAP, SEALING	3			
80	K16683-96020	PLUG	1			
90	K16691-96022	PLUG	1			
100	K05012-01016	PIN STRAIGHT	2			
110	K1G772-94520	PIN, STRAIGHT	4			
120	K15221-03490	PLUG, CUP TYPE	4			
130	K1G377-73170	PIPE JOINT, DRAIN	1			
140	K1J770-59760	BUSHING	1			
150	K11233-91500	STUD	1			
160	K1K946-83070	COMP. BASE HYD. PUMP	1			
170	K04612-00400	CIR-CLIP, EXTERNAL	1			
180	K04612-00350	CIR-CLIP, EXTERNAL	1			
190	K1G773-83150	COVER	1			
200	K1G773-83110	O RING	1			
210	K1G773-83140	O RING	1			
220	K01370-11230	BOLT, SOCKET HEAD	3			
230	K01774-51020	BOLT, FLANGE	2			
240	K15951-33113	FLANGE, OIL FILLER	1			
250	K1G386-33140	PLUG, OIL FILLER	1			
260	K04817-50300	O RING	2			

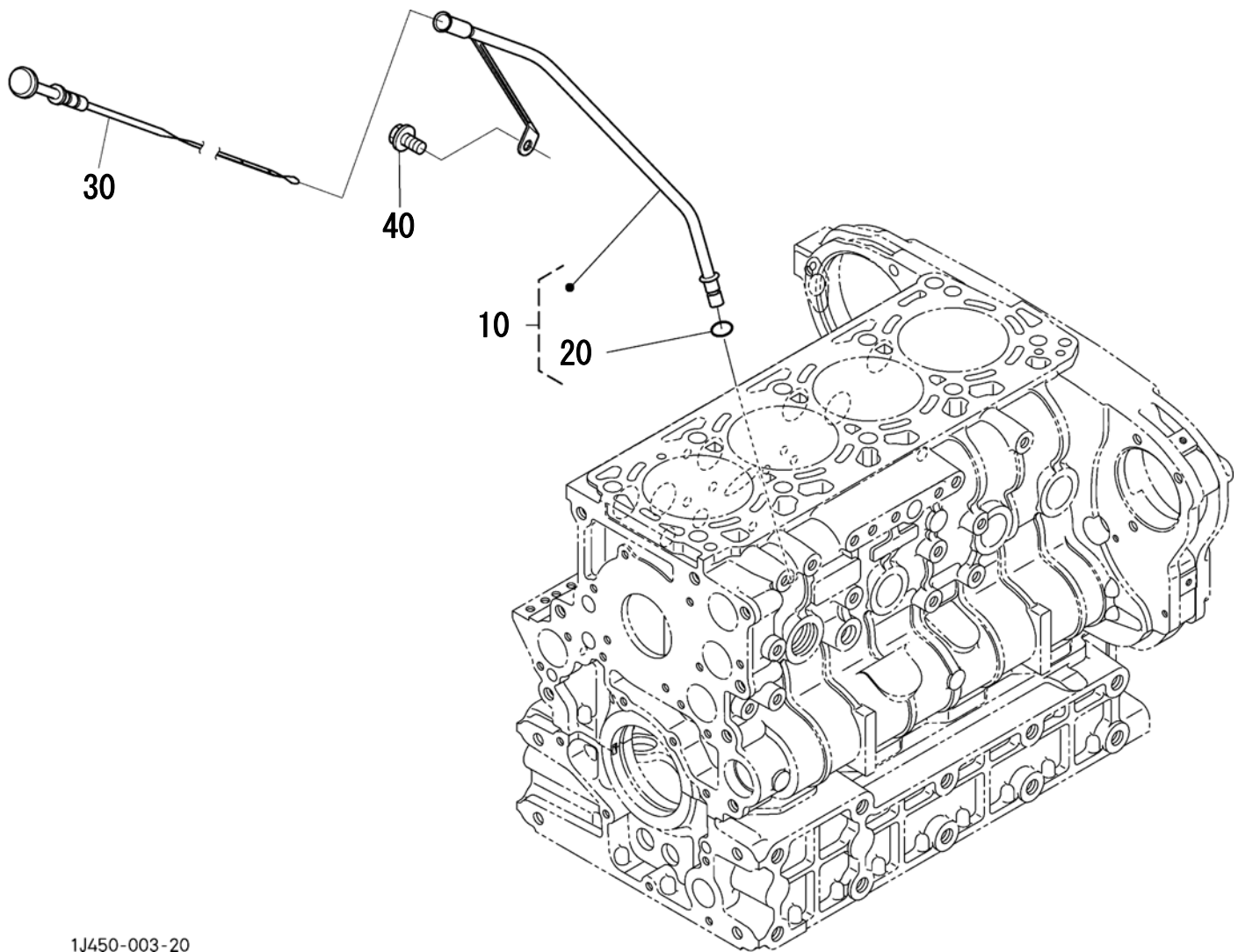


1J450-002-20

OIL PAN

REF NO.	PARTS NO.	Description	Q'ty	I	R	Remarks
10	K1G777-01500	COMP. OIL PAN	1			
20	K04717-02200	WASHER, SEAL	2			
30	K16286-33750	PLUG (DRAIN)	2			
40	K01755-50816	BOLT, FLANGE	24			
50	K1G777-32112	FILTER, OIL	1			
60	K04817-00200	O RING	1			
70	K01755-50816	BOLT, FLANGE	2			
80	K1J770-05970	PIPE (OIL RETURN)	1			
90	K1J770-05980	O RING	1			
100	K01754-50812	BOLT, FLANGE	2			

Engine [P-TL8_EE1A] V3307-CR-TE4B-TLTU1
DIPSTICK AND GUIDE



1J450-003-20