

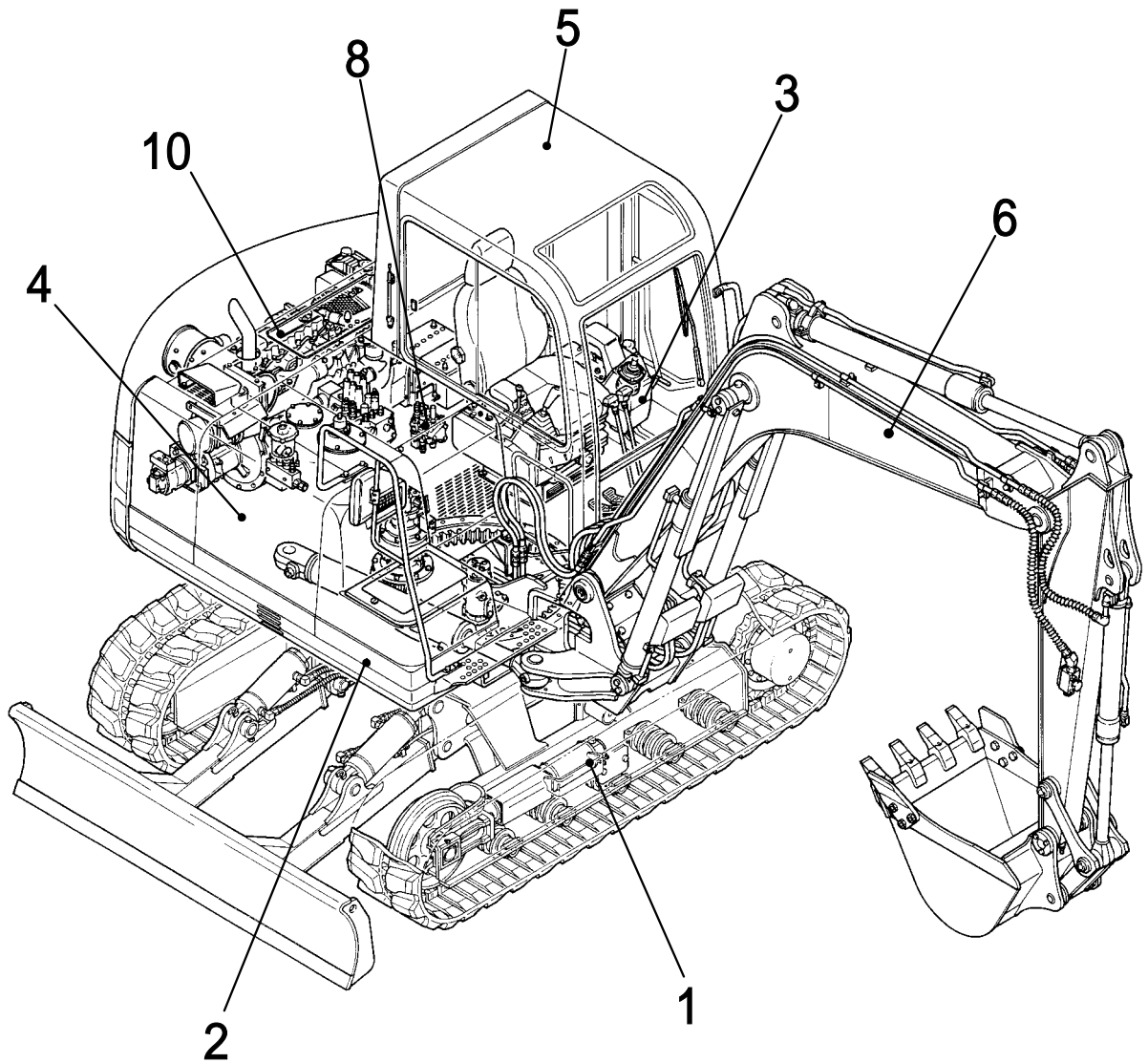
TB070 Book No. PL1-101Z5

S/N1703004-1705487

TB070

Book No. PL1-101Z5

Serial No. 1703004-1705487

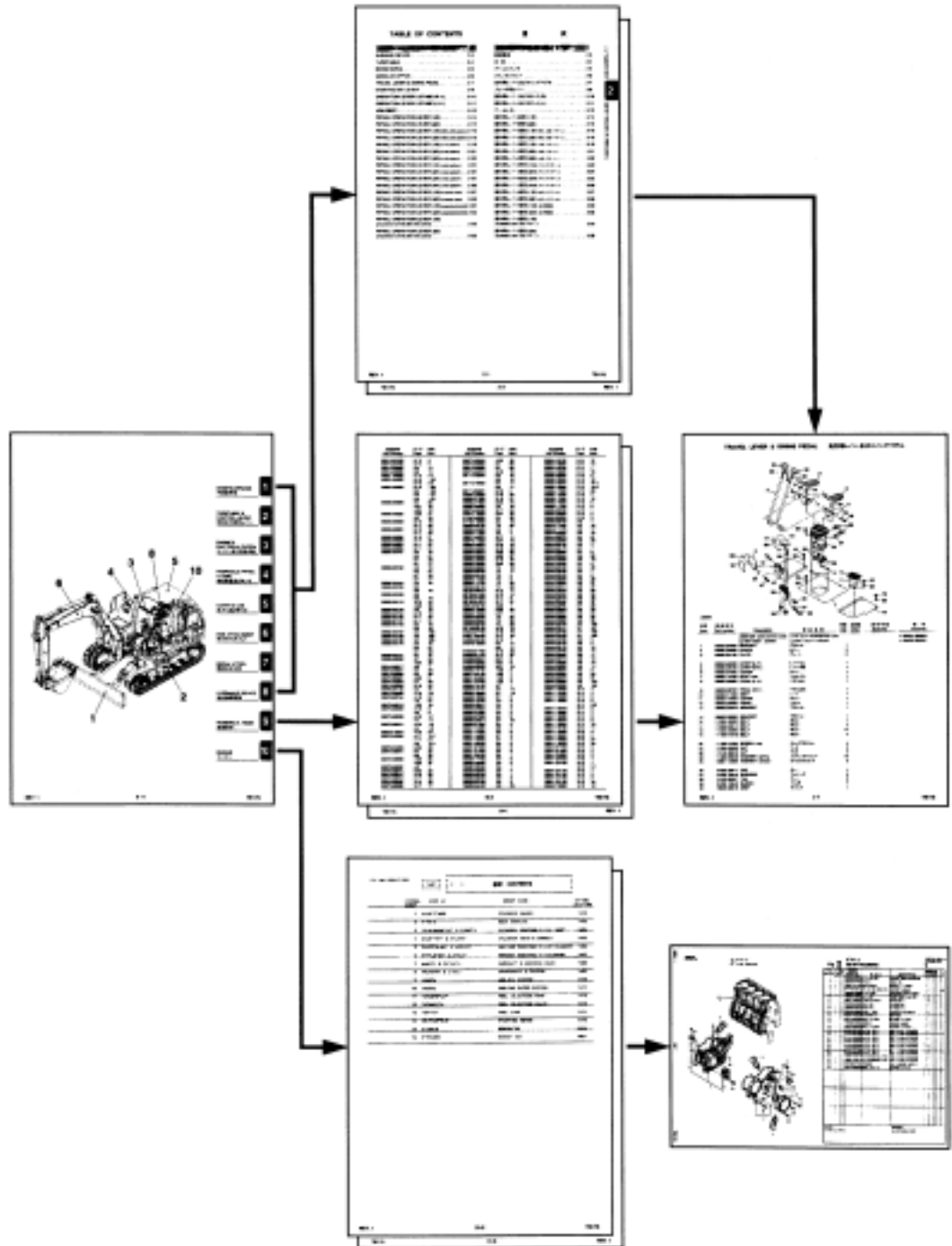


TAKEUCHI

Reference Index

1° - 5° 0

部品検索システム
 RESEARCH SYSTEM
 SYSTEME DE RECHERCHE
 UNTERSUCHUNGSSYSTEM



TB070 Book No.PL1-101Z5 S/N1703004-1705487

How to reads the parts manual 2/9

部品のご注文に際して

部品をご注文の際は、次の事項を最寄りの営業所または、販売店にお知らせください。

- ・機械の型式
- ・製造番号
- ・部品番号
- ・部品名称
- ・必要個数

機械の前後、左右について

機械の前進方向に向けて運転席に坐り、「前後、左右」と呼んでおります。

パーツマニュアルの見方

TRAVEL LEVER & SWING PEDAL 走行用レバー及びフッキングペダル
17510600-17512000 17510000-17512000

図号 Item	部品番号 Part number	Description	部品名称 Part Name	数量 Qty	互換性 Compat	適用機種 Serial No.	備考 Remarks
1	05632 28058 BRACKET	LEVER ASSEMBLY, vertical	レバー組立部品	1	A	1751000-1751200	* 05632-08500-1
	05632 28058 BRACKET		ブラケット	1	B	1751200-	
2	05632 26208 COVER		カバー	2	A	1751000-1751200	
	05632 26208 COVER		カバー	2	B	1751200-	
3	05632 26128 PLATE		プレート	2			
4	05632 26300 LEVER (L.H.)		レバー(L)	1			
5	05632 26400 LEVER (R.H.)		レバー(R)	1			
6	03300 34280 COVER		カバー	1			
7	05632 19700 REST, foot		フットレスト	1			
8	05632 26600 PEDAL (L.H.)		ペダル(L)	1			
9	05632 26700 PEDAL (R.H.)		ペダル(R)	1			
10	03300 41290 SEAT		シート	1			
11	06600 18800 COVER		カバー	1			
12	06600 26080 PEDAL		ペダル	1			
13	05600 28070 BRACKET		ブラケット	1			
14	05600 28080 BRACKET		ブラケット	1			
15	11000 40680 BOLT		ボルト	1			
16	11000 40614 BOLT		ボルト	4			
17	11000 40620 BOLT		ボルト	10			
18	11000 41078 BOLT		ボルト	4			
19	11100 41025 SCREW, cap		キャップスクリュー	4			
20	11300 46086 NUT		ナット	2			
21	12351 10038 WASHER, conical		コニカルワッシャー	2			
22	18123 70011 T&E		ワイヤ	1			

注: NOTE
セット "A" はセット "B" と互換性あり。 / SET "A" is interchangeable with SET "B".
L18000

REV. 1

2-1

TB175

TB070 Book No.PL1-101Z5 S/N1703004-1705487

How to reads the parts manual 3/9

1 タイトル及びサブタイトル

2 符号

イラスト内の各部品を示す番号です。

3 部品番号

部品に付けられた固有の番号です。

販売されない部品は、部品番号の前に「X」印が付けられています。

4 部品名称

部品の名前を示します。

組立品を構成する部品は、部品名称の前に「★」印を付け、組立品の次につづけて記載されています。更に、「★」印の部品が組立品の場合は、その構成部品に「★」印が付けてあります。以下「★」を順次増やして組立品の構成部品であることを表しています。

(R) 右側

(L) 左側

5 個数

「1台分の個数」を示しています。

ただし、組立品の構成部品及び「油圧機器詳細」の項の構成部品は、その組立品「1組分の個数」が示されています。

AR 任意選択・必要数使用

6 互換性

単品での互換性

(H) すぐ上の行に記載されている部品の代わりに使用できます。

(L) すぐ下の行に記載されている部品の代わりに使用できます。

複数の部品が組になった場合の互換性

英文字(H・Lを除く)の付いた部品は、同じ文字の大文字と小文字ごとに組になっています。これらの文字の後に記号(H)又は(L)を付け、組での互換性を示します。

(H) 同じ英文字の大文字が付いた部品の代わりに使用できます。

(L) 同じ英文字の小文字が付いた部品の代わりに使用できます。

7 適用号機

その部品が使用されている機械の号機を示します。

号機表示のない部品は全ての機械に使用されています。但し、小見出しに適用号機が記載されている場合は、個々に号機表示のあるものを除き、そのページの部品すべてにこの号機が適用されます。

8 備考

9 ノート

10 機械の型式

11 ページ番号

12 改訂番号

改訂されたときの番号が付けられており、そのページが何回改訂されたかを示すものではありません。

TB070 Book No.PL1-101Z5 S/N1703004-1705487

How to reads the parts manual 4/9

ORDERING OF PARTS

To ensure your order is processed correctly, please supply all the following information:

- Machine model
- Machine serial number
- Part number
- Description
- Quantity of parts

RIGHT, LEFT, FRONT AND REAR OF MACHINE

Right-hand and left-hand, front and rear, when used in this manual, indicate the right and left sides of the machine as seen from the operator's seat in the forward operating position.

HOW TO USE THE PARTS MANUAL

TRAVEL LEVER & SWING PEDAL 走行用レバー及びスイングペダル

1751003-1751309 1751003-1751309

序号 Seq.	部品番号 Part number	Description	部品名称 Part Name	数量 Qty	互換性 Chen	適用号 Serial No.	備考 Remarks
1	05632-26216	LEVER ASSY, control	コントロールレバーアッシー	1	A	1751003-1751306	= 05632-26200-1
	05632-26258	BRACKET	ブラケット	1	A	1751306-	
2	05632-26208	COVER	カバー	2	A	1751003-1751306	
	05632-26206	COVER	カバー	2	A	1751306-	
3	05632-26128	PLATE	プレート	2			
4	05632-26306	LEVER (LH)	レバー(L)	1			
5	05632-26406	LEVER (RH)	レバー(R)	1			
6	03332-34266	COVER	カバー	1			
7	05632-19706	REST, foot	フットレスト	1			
8	05632-26606	PEDAL (LH)	ペダル(L)	1			
9	05632-26706	PEDAL (RH)	ペダル(R)	1			
10	03332-41294	SET	セット	1			
11	05632-18506	COVER	カバー	1			
12	05632-26906	PEDAL	ペダル	1			
13	05632-26076	BRACKET	ブラケット	1			
14	05632-26086	BRACKET	ブラケット	1			
16	11800-48580	BOLT	ボルト	1			
17	11800-48814	BOLT	ボルト	4			
18	11800-48820	BOLT	ボルト	19			
19	11100-41018	BOLT	ボルト	4			
20	11100-41025	SCREW, cap	キャップスクリュー	4			
21	11300-43006	NUT	ナット	2			
22	10251-19006	WASHER, conical	コンICALワッシャー	2			
23	15123-79011	TEE	ティー	1			

1: 1751003-1751309 (Title)
 2: 1751003-1751306 (Serial No.)
 3: 05632-26216 (Part No.)
 4: LEVER ASSY, control (Description)
 5: コントロールレバーアッシー (Part Name)
 6: 1751003-1751306 (Serial No.)
 7: 1751003-1751306 (Serial No.)
 8: = 05632-26200-1 (Remarks)
 9: 1751003-1751306 (Serial No.)
 10: TB175 (Book No.)
 11: 2-1 (Page No.)
 12: REV. 1 (Revision)

TB070 Book No.PL1-101Z5 S/N1703004-1705487

How to reads the parts manual 5/9

1. Page title and subtitle

2. Item number

Reflects reference number in illustration.

3. Part number

The part which is not sold has an "X" in front of part number.

4. Description

Names given to part.

Components of an assembly are prefixed with "★" and shown in the line(s) below the assembly. If the components prefixed with "★" contain further components, these further components are prefixed with "★★", and so on.

(R.H.) Right hand side

(L.H.) Left hand side

5. Quantity

Indicates number of parts per individual machine. For components of an assembly and parts listed in the section of HYDRAULIC DEVICE, it indicates number of parts required for the assembly.

AR As required

6. Interchangeability

• Interchangeability between individual parts.

(H) Indicates the part is interchangeable with the one in the preceding line.

(L) Indicates the part is interchangeable with the one in the following line.

• Interchangeability between groups of parts.

Parts that have the same alphabetic character but different case in this column are made up a group (the characters H and L are not used for this arrangement.) These characters are followed by either (H) or (L) that shows the interchangeability as follows.

(H) Indicates the part can be used instead of the parts having the same alphabetic character written in uppercase.

(L) Indicates the part can be used instead of the parts having the same alphabetic character written in lowercase.

7. Serial number

Indicates serial number of machine in which the part is used.

Parts with no serial number can be used in all machines. However, if subtitle has a serial number, all parts on that page can be used for machine with that serial number except for those for which specific serial numbers are specified.

8. Remarks

9. Note

10. Model(s)

11. Page number

Indicates section number and page number within section.

12. Revision number

Indicates revision of this manual. This number is printed on the pages that reflect this revision.

TB070 Book No.PL1-101Z5 S/N1703004-1705487

How to reads the parts manual 6/9

BESTELLEN VON TEILEN

Zur richtigen Abfassung ihrer Bestellung geben Sie bitte immer folgende Informationen an:

- Modell der Maschine
- Seriennummer der Maschine
- Teilnummer
- Benennung
- Anzahl der Teile

VORDER- UND RÜCKSEITE, RECHTE UND LINKE SEITE DER MASCHINE

Die Positionsangaben „rechts“, „links“, „vorn“ und „hinten“ in diesem Handbuch beziehen sich auf die Positionen, wie sie vom Fahrersitz aus beim Vorwärtsbetrieb gesehen werden.

HINWEISE ZUM GEBRAUCH DES TEILEHANDBUCHS

TRAVEL LEVER & SWING PEDAL 走行用レバー及びスイングペダル

1751000-1751000 1751000-1751000

Part No.	Part Number	Description	Quantity	Remarks	Serial No.	Remarks
1	05600 28050 LEVER ASSY, control	コントロールレバーアッシー	1 A	↑	1751000-1751000	= 05600-28050-1
	05600 38030 BRACKET	ブラケット	1 A/B		1751000-	
2	05600 26200 COVER	カバー	2 A		1751000-1751000	
	05600 36200 COVER	カバー	2 A/B		1751000-	
3	05600 26120 PLATE	プレート	2			
4	05600 26300 LEVER (L.H.)	レバー(L)	1			
5	05600 26400 LEVER (R.H.)	レバー(R)	1			
6	05300 34300 COVER	カバー	1			
7	05600 19700 REST, foot	フットレスト	1			
8	05600 26600 PEDAL (L.H.)	ペダル(L)	1			
9	05600 26700 PEDAL (R.H.)	ペダル(R)	1			
10	03300 41200 SHFT	シフト	1			
11	05600 18500 COVER	カバー	1			
12	05600 28900 PEDAL	ペダル	1			
13	05600 28070 BRACKET	ブラケット	1			
14	05600 28080 BRACKET	ブラケット	1			
16	11006 40680 BOLT	ボルト	1			
17	11006 40814 BOLT	ボルト	4			
18	11006 40820 BOLT	ボルト	15			
19	11106 41316 BOLT	ボルト	4			
20	11106 41325 SCREW, cap	キャップスクリュー	4			
21	11300 40200 NUT	ナット	2			
22	12251-00000 WASHER, control	コントロールワッシャー	2			
23	15123 70211 TIE	タイ	1			

1: Part number callout
 2: Part number column
 3: Part number column
 4: Description column
 5: Quantity column
 6: Remarks column
 7: Serial No. column
 8: Remarks column
 9: Note section
 10: Book title
 11: Page number
 12: Revision

TB070 Book No.PL1-101Z5 S/N1703004-1705487

How to reads the parts manual 7/9

1. Seitentitel und Untertitel

2. Item (Referenznummer)

Referenznummer zur Abbildung.

3. Part number (Teilnummer)

Nicht verkäufliche Teile sind mit einem „X“ vor der Teilenummer gekennzeichnet.

4. Description (Benennung)

Benennung des Teils.

Die einzelnen Bauteile einer Baugruppe sind mit „★“ gekennzeichnet und sind in der/den Zeile(n) unter der Baugruppe aufgeführt. Wenn mit „★“ gekennzeichnete Komponenten aus weiteren Komponenten bestehen, sind diese weiteren Komponenten mit „★ ★“ gekennzeichnet etc.

(R.H.)rechts

(L.H.)links

5. Q'ty (Stückzahl)

Anzahl der Teile pro Einzelteil.

Bei im Kapitel „HYDRAULIC DEVICE“ aufgeführten Komponenten einer Baugruppe und Bauteilen, zeigt dies die Menge der für die Baugruppe erforderlichen Bauteile an.

AR Falls erforderlich

6. Chan. (Austauschbarkeit)

• Austauschbarkeit individueller Bauteile

(H) Zeigt an, dass das Bauteil mit dem in der vorherigen Zeile aufgeführten Bauteil austauschbar ist.

(L) Zeigt an, dass das Bauteil mit dem in der nachfolgenden Zeile aufgeführten Bauteil austauschbar ist.

• Austauschbarkeit einzelner Bauteilgruppen

Bauteile, die in dieser Spalte denselben Buchstaben aber eine unterschiedliche Größe haben (Klein-/ Großbuchstabe), sind zu einer Gruppe zusammengefasst (die Buchstaben H und L wurden für diese Anordnung nicht verwendet). Hinter diesen Zeichen steht entweder (H) oder (L), was die Austauschbarkeit wie folgt anzeigt:

(H) Zeigt an, dass das Bauteil an Stelle der Teile benutzt werden kann, die mit demselben Buchstaben als Großbuchstabe gekennzeichnet sind.

(L) Zeigt an, dass das Bauteil an Stelle der Teile benutzt werden kann, die mit demselben Buchstaben als Kleinbuchstabe gekennzeichnet sind.

7. Serial No. (Serien-Nr.)

Zeigt die Seriennummer des Baggers an, in dem das Bauteil verwendet wird.

Teile, die nicht mit einer Seriennummer versehen sind, können in allen Baggern verwendet werden. Wenn jedoch der Untertitel mit einer Seriennummer versehen ist, können alle auf der Seite aufgeführten Bauteile für den Bagger mit der entsprechenden Seriennummer benutzt werden; mit Ausnahme der Bauteile, für die spezielle Seriennummern angegeben sind.

8. Remarks (Bemerkung)

9. Note (Anmerkung)

10. Modell(e)

11. Seitenzahl

Baugruppe und Seitenzahl innerhalb der Baugruppe.

12. Revisions-Nummer

Weist auf die Überarbeitung dieses Handbuchs hin. Diese Nummer ist auf den Seiten aufgedruckt, die von der Überarbeitung betroffen sind.

TB070 Book No.PL1-101Z5 S/N1703004-1705487

How to reads the parts manual 8/9

COMMANDE DE PIÈCES DE RECHANGE

Pour libeller correctement vos commandes, donner toujours les indications qui suivent:

- Modèle de l'engin
- Numéro de série de l'engin
- Numéro de pièce
- Dénomination
- Quantité de pièces

L'AVANT ET L'ARRIERE, LA DROITE ET LA GAUCHE DE L'ENGIN

Droit, gauche, avant et arrière utilisés dans ce manuel, indiquent les côtés droit ou gauche, avant et arrière par rapport au siège du conducteur en position de marche avant.

UTILISATION DU MANUEL PIÈCES DE RECHANGE

TRAVEL LEVER & SWING PEDAL **走行用レバー及びスイングペダル**

17510000-17510008 17510000-17510008

品名 Item	部品番号 Part number	説明 Description	部品名 Part name	数量 Qty	互換性 Compat.	適用機種 Serial No.	備考 Remarks
1	05632 28050	LEVER ASSY, control	コントロールレバーアッシー	1	A	17510000-17510008	* 05632 28008 1
2	05632 28050	BRACKET	ブラケット	1	※R	17510008	
2	05632 28200	COVER	カバー	2	A	17510000, 17510008	
2	05632 28200	COVER	カバー	2	※R	17510008	
3	05632 28120	PLATE	プレート	2			
4	05632 28300	LEVER (L.H.)	レバー(L)	1			
5	05632 28400	LEVER (R.H.)	レバー(R)	1			
6	03032 34080	COVER	カバー	1			
7	05632 18700	REST, foot	フットレスト	1			
8	05632 28600	PEDAL (L.H.)	ペダル(L)	1			
8	05632 28700	PEDAL (R.H.)	ペダル(R)	1			
10	03032 41230	SHOET	シュー	1			
11	05632 18900	COVER	カバー	1			
12	05632 28060	PEDAL	ペダル	1			
12	05632 28070	BRACKET	ブラケット	1			
14	05632 28040	BRACKET	ブラケット	1			
16	11380 40800	BOLT	ボルト	1			
17	11380 40814	BOLT	ボルト	4			
18	11380 40820	BOLT	ボルト	10			
19	11180 41010	BOLT	ボルト	4			
20	11180 41020	SCREW, cap	キャップスクリュー	2			
21	11380 40000	NUT	ナット	2			
22	10251 10000	WASHER, control	コントロールワッシャー	2			
23	10125 10010	TEE	ティー	1			

※1: NOTE
 注1: 'A'はセット 'R'と互換性あり。/ SET 'A' is interchangeable with SET 'R'.
 L30000

REV. 1 2-1 TB175

TB070 Book No.PL1-101Z5 S/N1703004-1705487

How to reads the parts manual 9/9

1. Titre et sous-titre de la page

2. Item (Numéro de référence)

Reflète le numéro de référence figurant dans l'illustration.

3. Part number (Numéro de pièce)

Les pièces qui ne sont pas vendues portent un numéro précédé d'un " X ".

4. Description (Dénomination)

Nom de la pièce

Les composants d'ensembles sont repérés par le préfixe " ★ " et indiqués sur la ou les lignes sous l'ensemble. Si des composants avec préfixe " ★ " sont constitués des composants suivants de la liste, ces derniers sont repérés par le préfixe " ★★ ", et ainsi de suite.

(R.H.) Droit

(L.H.) Gauche

5. Q'ty (Quantité)

Indique le nombre de pièces nécessaires pour une machine.

Pour les composants d'ensemble ou pièces listées dans la section HYDRAULIC DEVICE, cette quantité indique le nombres de pièces nécessaires à l'ensemble.

AR Suivant la nécessité

6. Chan. (Interchangeabilité)

• Interchangeabilité entre pièces détachées.

(H) Indique que la pièce est interchangeable avec celle de la ligne précédente.

(L) Indique que la pièce est interchangeable avec celle de la ligne suivante.

• Interchangeabilité entre groupe de pièces.

Les pièces ayant la même lettre alphabétique mais de casse différente dans cette colonne composent un groupe (Les lettres H et L ne sont pas utilisées ici). Ces caractères sont suivis d'un (H) ou d'un (L) qui indique l'interchangeabilité de la façon suivante:

(H) Indique que la pièce peut être utilisée à la place de celle qui possède le même caractère alphabétique majuscule.

(L) Indique que la pièce peut être utilisée à la place de celle qui possède le même caractère alphabétique minuscule.

7. Serial No. (Numéro de série)

Indique le numéro de série de la machine sur laquelle la pièce est utilisée.

Les pièces sans numéro de série peuvent être utilisées sur toutes les machines. Cependant, lorsqu'un sous-titre possède un numéro de série, toutes les pièces de cette page peuvent être utilisées sur une machine de ce numéro de série sauf celles qui comportent des numéros de série spécifiques.

8. Remarks (Remarques)

9. Note (Note)

10. Modèle(s)

11. Page

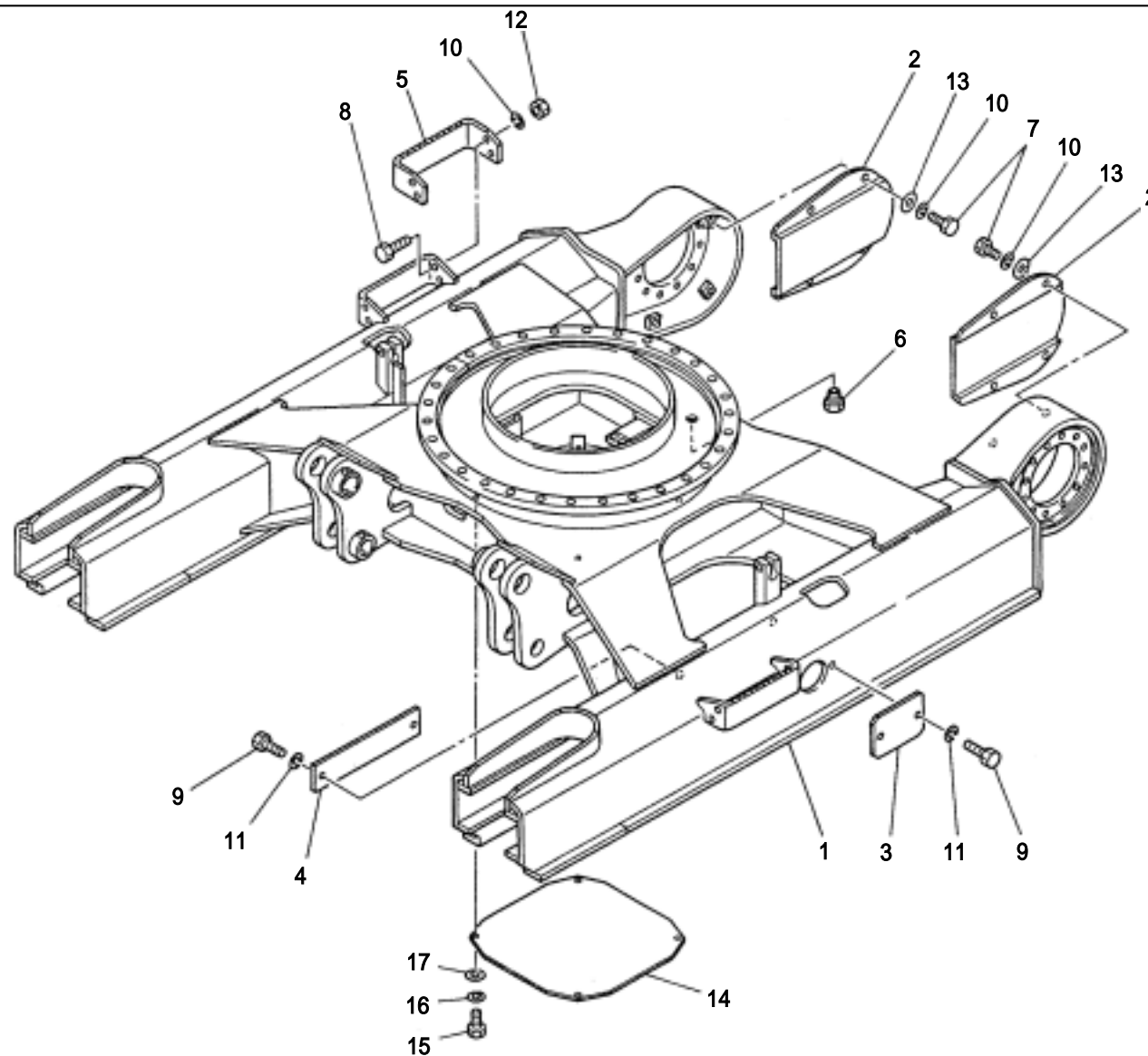
Indique la section et la page dans la section.

12. Revision number (Numéro de révision)

Indique le numéro de révision de ce manuel. Celui-ci est imprimé au bas des pages qui ont fait l'objet de cette révision.

Item	Part number	Index Description	Q'ty	Chan.	Serial No.
1		UNDERCARRIAGE			
2		TURNTABLE & CONTROL LEVER			
3		ENGINE & ELECTRICAL SYSTEM			
4		HYDRAULIC PIPNG & TANK			
5		COVER & CAB			
6		HOE ATTACHMENT			
7		DECAL & TOOL			
8		HYDRAULIC DEVICE			
10		ENGINE			

TB070 Book No.PL1-101Z5 S/N1703004-1705487



L1-01a-2-D

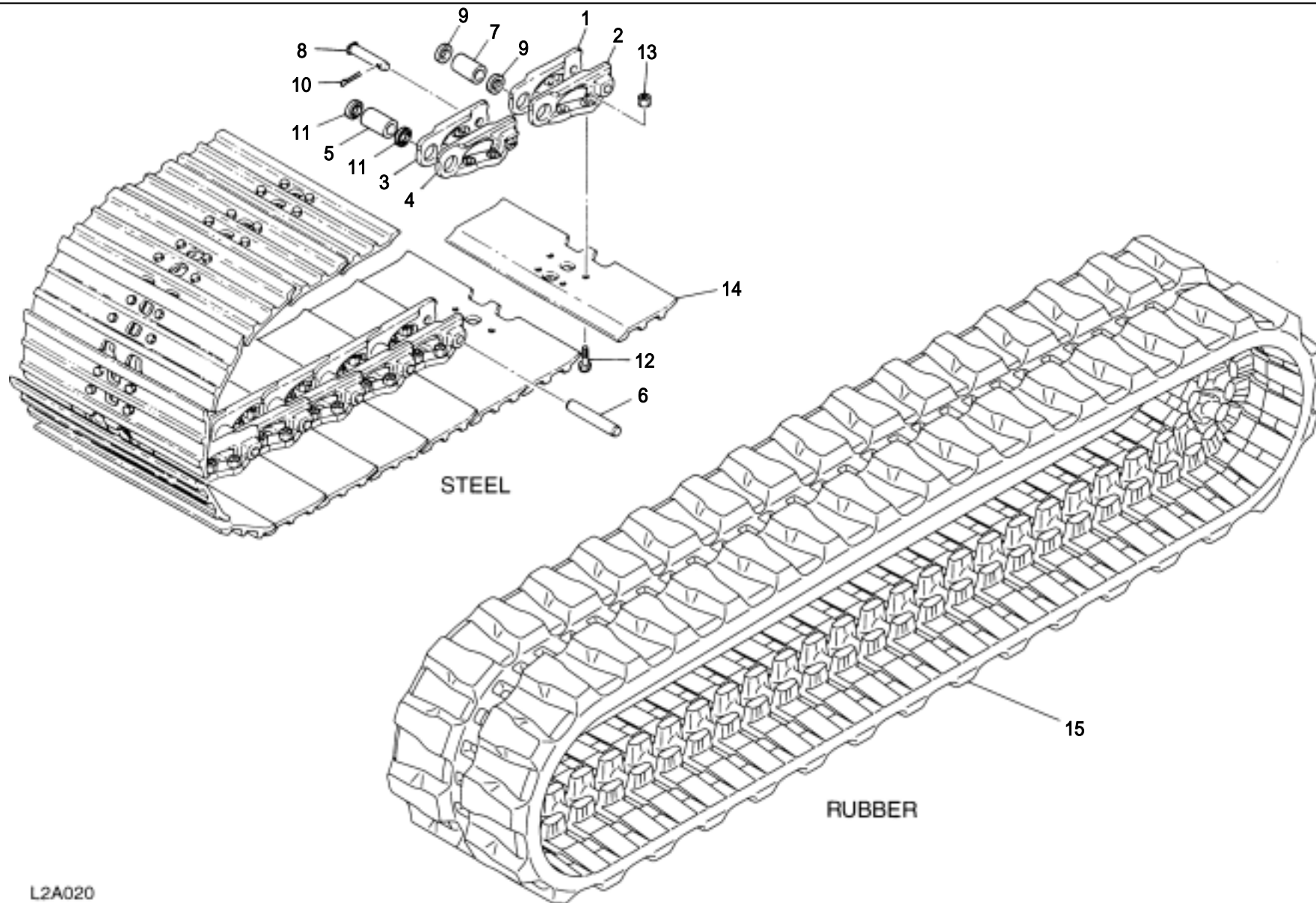
Reference L1-01a-2-D

ハニシ

1-3

Item	Part number	Description	LOWER FRAME		Serial No.	Remarks
			Q'ty	Chan.		
		FRAME ASSY, lower (450W)			1703932~	× 05610-21000-0
		FRAME ASSY, lower (550W)			1703932~	× 05610-22000-0
1	X *****_*****	FRAME	1			
2	05610-19300	COVER	2			
3	05610-17400	COVER	2			
4	05610-19400	COVER	2			
5	05610-19500	STEP	2			550mm shoe
6	15017-10010	PLUG	1			
7	11000-41020	BOLT	8			450mm shoe
8	11000-41025	BOLT	8			550mm shoe
9	11000-40816	BOLT	8			
10	11400-20010	WASHER, spring	8			450mm shoe
	11400-20010	WASHER, spring	16			550mm shoe
11	11400-20008	WASHER, spring	8			
12	11300-40010	NUT	8			550mm shoe
13	11411-10010	WASHER	8			
14	05610-21010	COVER	1		1703932~	
15	11000-41225	BOLT	4		1703932~	
16	11400-20012	WASHER, spring	4		1703932~	
17	11411-10012	WASHER	4		1703932~	

TB070 Book No.PL1-101Z5 S/N1703004-1705487

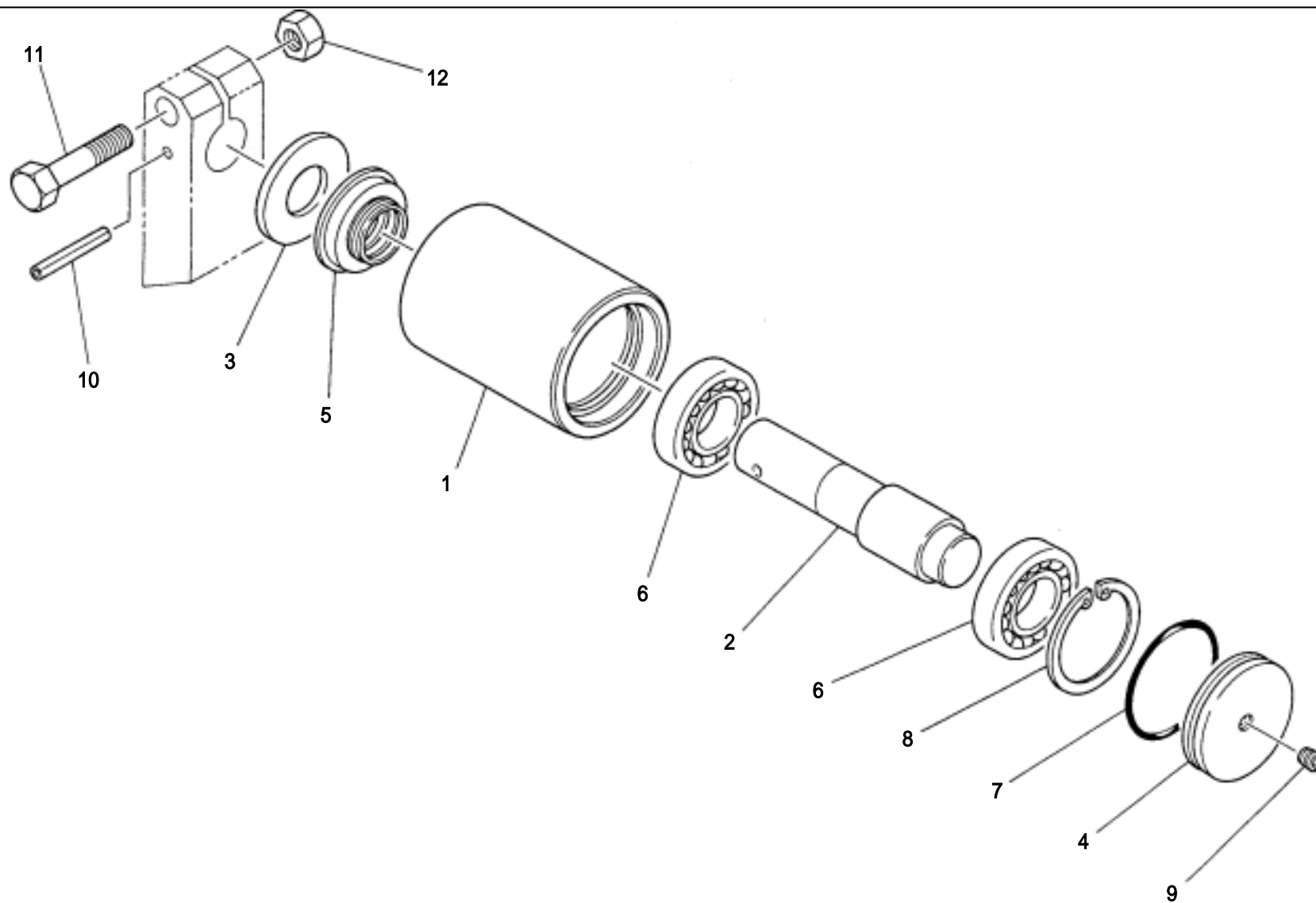


L2A020

Reference L2A020

Item	Part number	Description	CRAWLER BELT		Serial No.	Remarks
			Q'ty	Chan.		
0	19140-87100	BELT, steel crawler	2			450wide
	19140-88100	BELT, steel crawler	2			550wide
0-1	19140-87199	· LINK ASSY	2			
1	19140-87001	· · LINK (R.H.)	38			
2	19140-87002	· · LINK (L.H.)	38			
3	19140-87003	· · LINK, master (R.H.)	1			
4	19140-87004	· · LINK, master (L.H.)	1			
5	19140-87005	· · BUSHING	38			
6	19140-87006	· · PIN, track	38			
7	19140-87012	· · BUSHING	1			
8	19140-87007	· · PIN, master	1			
9	19140-87013	· · COLLAR	2			
10	19140-87014	· · PIN, split	1			
11	19140-87015	· · SEAL	76			
12	19140-87009	· BOLT	156			
13	19140-87010	· NUT	156			
14	19140-87011	· PLATE, shoe	39			450wide
	19140-88011	· PLATE, shoe	39			550wide
15	19140-86000	BELT, rubber crawler	2		1703004~1704323	
	19140-86300	BELT, rubber crawler	2	(H)	1704324~	

TB070 Book No. PL1-101Z5 S/N1703004-1705487



L1-03a-0-D

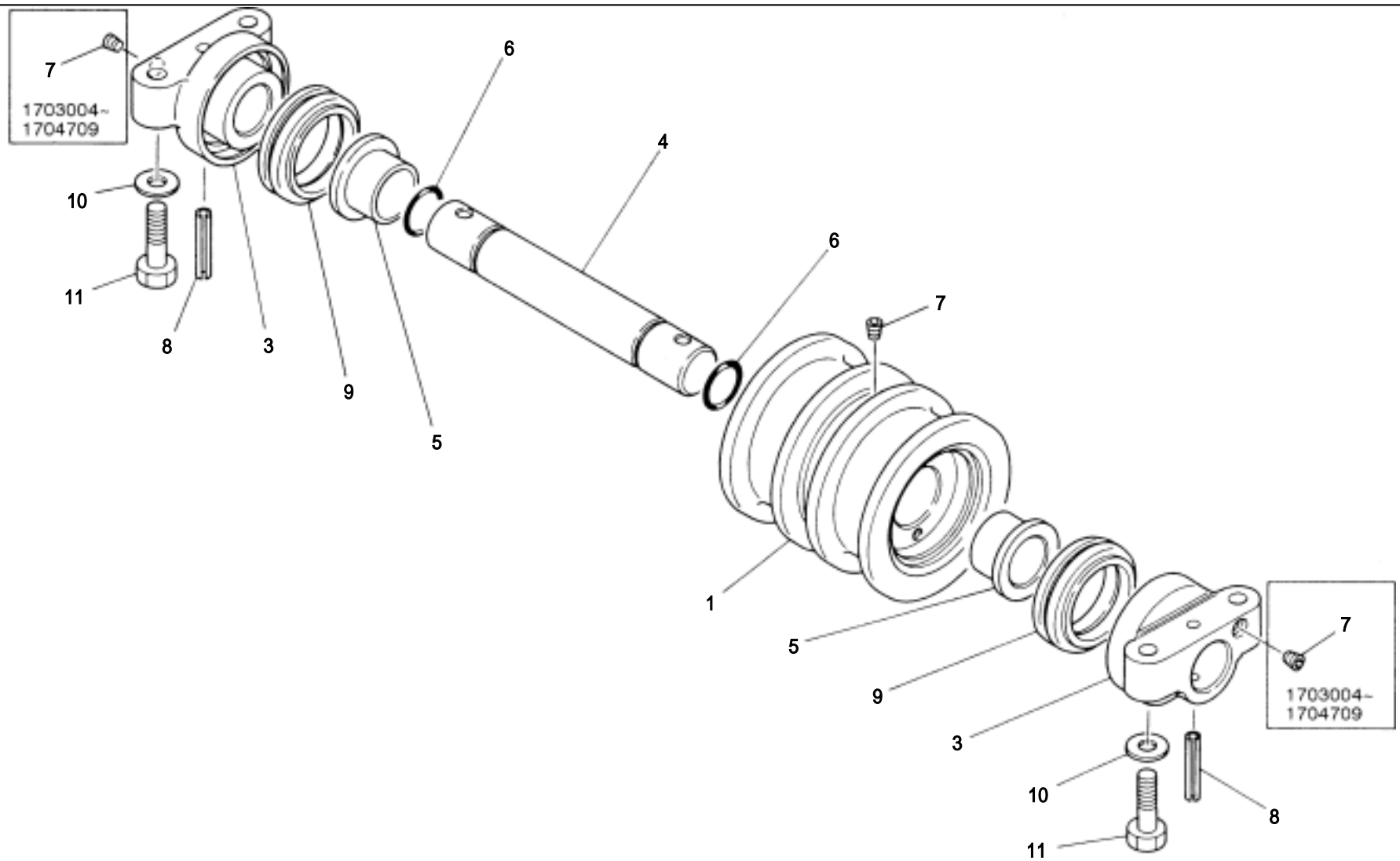
Reference L1-03a-0-D

1-5

1-5

Item	Part number	Description	CARRIER ROLLER		Serial No.	Remarks
			Q'ty	Chan.		
		ROLLER ASSY, carrier				
0-1	05612-01100	ROLLER SUB ASSY, carrier	2			× 05612-01000-2
1	05612-00200	· ROLLER	1			
2	05612-01300	· SHAFT	1			
3	01712-00300	· COVER	1			
4	05612-00400	· COVER	1			
5	14312-03562	· SEAL	1			
6	13000-06207	· BEARING	2			
7	14201-00750	· O-RING	1			
8	12210-00072	· RING, snap	1			
9	15018-10001	· PLUG	1			
10	12130-10860	· PIN, spring	1			
11	11010-41675	BOLT	2			
12	11305-40016	NUT	2			

TB070 Book No. PL1-101Z5 S/N1703004-1705487



L1-04a-1-D

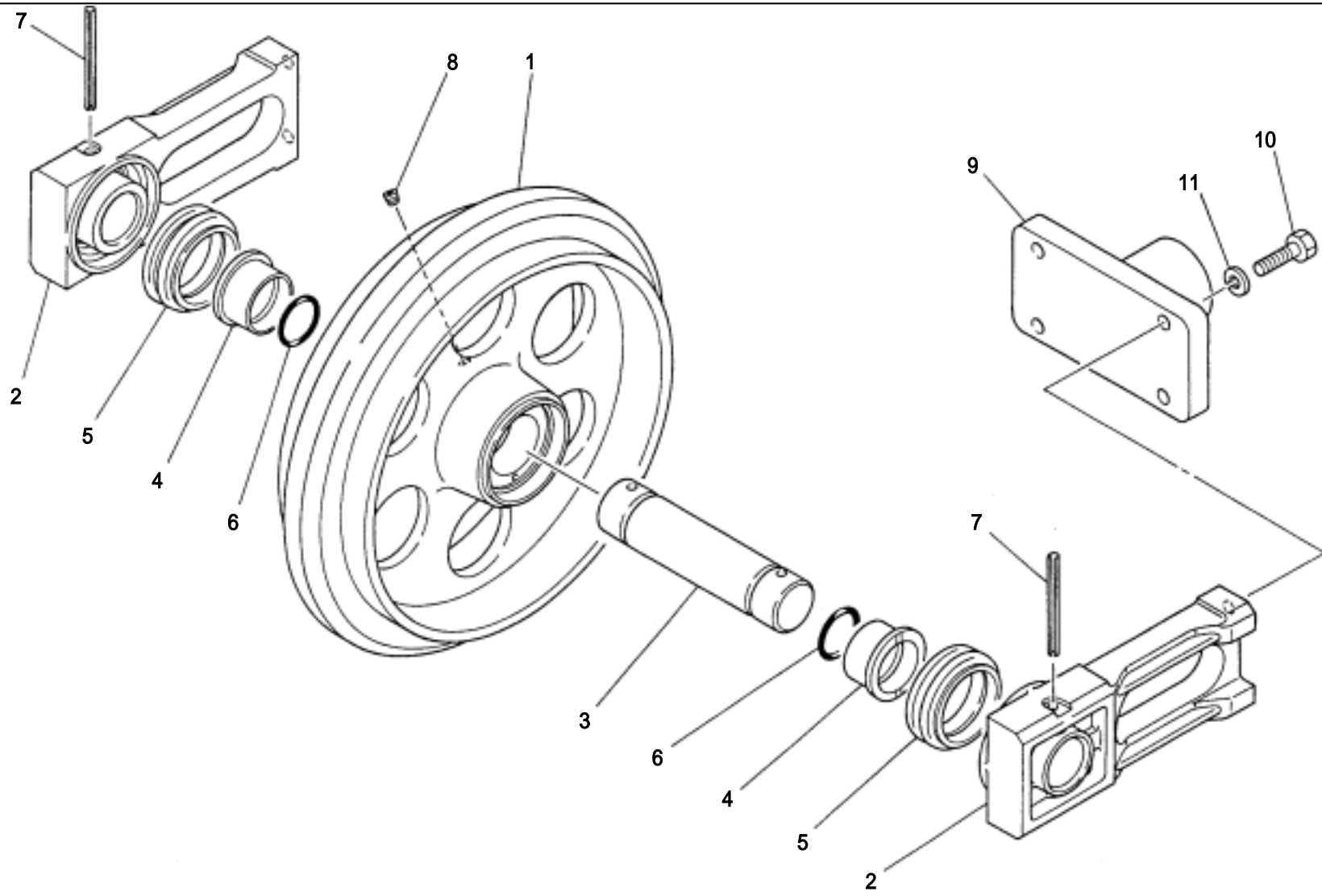
Reference L1-04a-1-D

ハ-ジ

1-6

Item	Part number	Description	TRACK ROLLER		Serial No.	Remarks
			Q'ty	Chan.		
		ROLLER ASSY, track			1703004~1704709	× 05613-01000-0
		ROLLER ASSY, track			1704710~	× 05613-04000-1
		ROLLER ASSY, track		(H)	1704710~	× 05613-07000-0
0-1	05613-01100	ROLLER SUB ASSY, track	10		1703004~1704709	
	05613-04100	ROLLER SUB ASSY, track	10		1704710~	
1	05613-01200	· ROLLER	1		1703004~1704709	
	05613-04200	· ROLLER	1	A	1704710~	
	05613-07200	· ROLLER	1	a (H)	1704710~	
3	05613-01300	· COVER	2		1703004~1704709	
	05613-04300	· COVER	2		1704710~	
4	05613-00400	· SHAFT	1		1703004~1704709	
	05613-04400	· SHAFT	1		1704710~	
5	05413-00300	· BUSHING	2		1703004~1704709	
	05613-03500	· BUSHING	2		1704710~	
6	14207-00350	· O-RING	2			
7	15018-10001	· PLUG	2		1703004~1704709	
	15018-10001	· PLUG	1	A	1704710~	
	15018-10002	· PLUG	1	a (H)	1704710~	
8	12130-01055	· PIN, spring	2			
9	14325-00660	· SEAL, floating	2			
10	11415-40012	WASHER	40			
11	11010-41250	BOLT	40			

TB070 Book No.PL1-101Z5 S/N1703004-1705487



L1-05a-0-D

Reference L1-05a-0-D