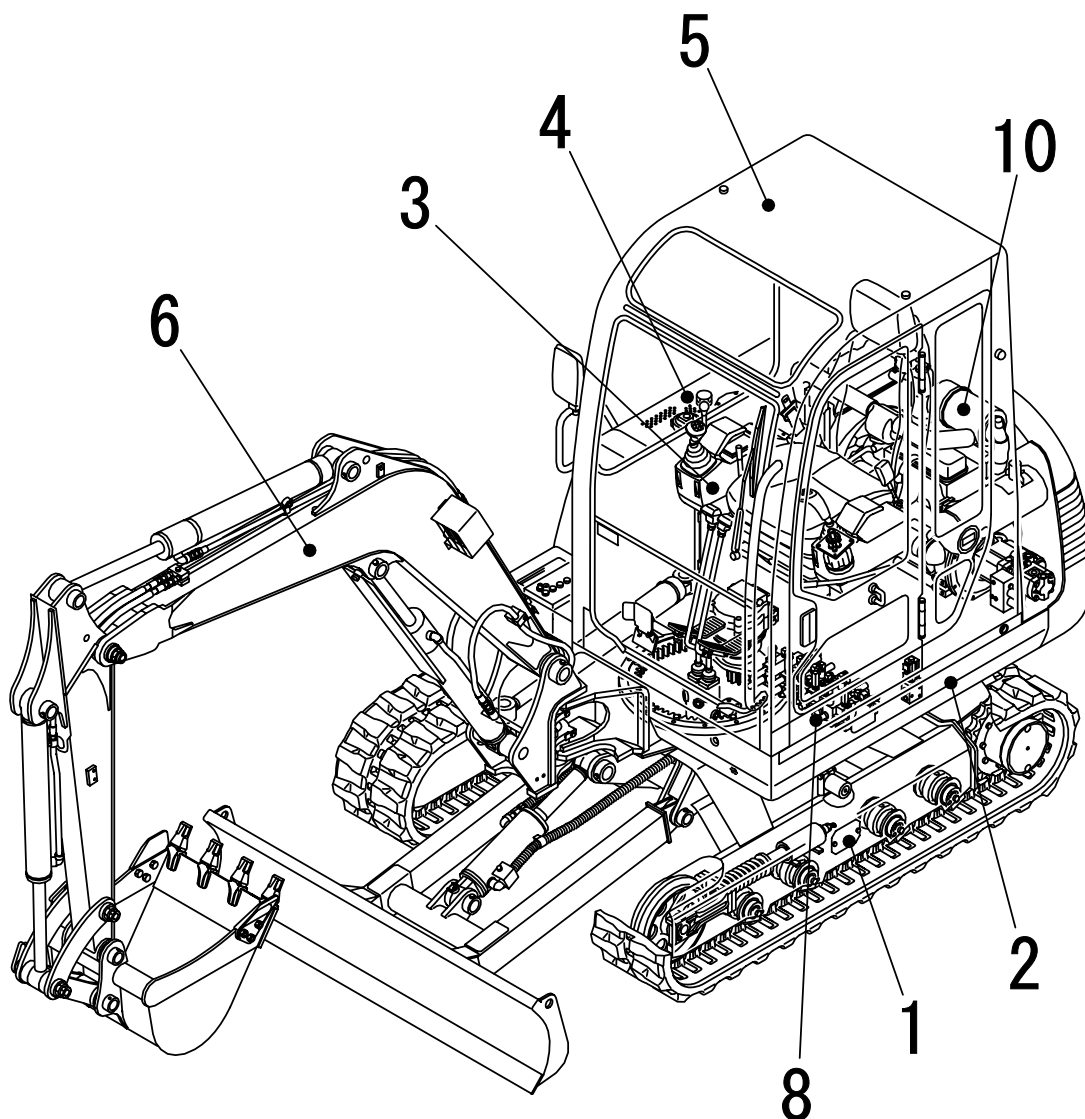


TB145/150

Book No.BK3Z008

Serial No.14510004-

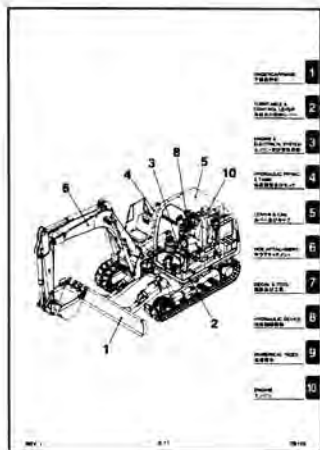


TAKEUCHI

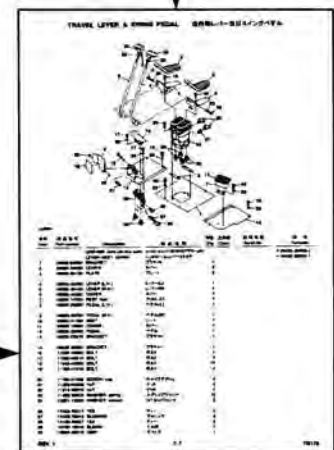
部品検索システム
 RESEARCH SYSTEM
 SYSTEME DE RECHERCHE
 UNTERSUCHUNGSSYSTEM

TABLE OF CONTENTS

CONTENTS	1	1
CONTENTS	2	2
CONTENTS	3	3
CONTENTS	4	4
CONTENTS	5	5
CONTENTS	6	6
CONTENTS	7	7
CONTENTS	8	8
CONTENTS	9	9
CONTENTS	10	10
CONTENTS	11	11
CONTENTS	12	12
CONTENTS	13	13
CONTENTS	14	14
CONTENTS	15	15
CONTENTS	16	16
CONTENTS	17	17
CONTENTS	18	18
CONTENTS	19	19
CONTENTS	20	20
CONTENTS	21	21
CONTENTS	22	22
CONTENTS	23	23
CONTENTS	24	24
CONTENTS	25	25
CONTENTS	26	26
CONTENTS	27	27
CONTENTS	28	28
CONTENTS	29	29
CONTENTS	30	30
CONTENTS	31	31
CONTENTS	32	32
CONTENTS	33	33
CONTENTS	34	34
CONTENTS	35	35
CONTENTS	36	36
CONTENTS	37	37
CONTENTS	38	38
CONTENTS	39	39
CONTENTS	40	40
CONTENTS	41	41
CONTENTS	42	42
CONTENTS	43	43
CONTENTS	44	44
CONTENTS	45	45
CONTENTS	46	46
CONTENTS	47	47
CONTENTS	48	48
CONTENTS	49	49
CONTENTS	50	50
CONTENTS	51	51
CONTENTS	52	52
CONTENTS	53	53
CONTENTS	54	54
CONTENTS	55	55
CONTENTS	56	56
CONTENTS	57	57
CONTENTS	58	58
CONTENTS	59	59
CONTENTS	60	60
CONTENTS	61	61
CONTENTS	62	62
CONTENTS	63	63
CONTENTS	64	64
CONTENTS	65	65
CONTENTS	66	66
CONTENTS	67	67
CONTENTS	68	68
CONTENTS	69	69
CONTENTS	70	70
CONTENTS	71	71
CONTENTS	72	72
CONTENTS	73	73
CONTENTS	74	74
CONTENTS	75	75
CONTENTS	76	76
CONTENTS	77	77
CONTENTS	78	78
CONTENTS	79	79
CONTENTS	80	80
CONTENTS	81	81
CONTENTS	82	82
CONTENTS	83	83
CONTENTS	84	84
CONTENTS	85	85
CONTENTS	86	86
CONTENTS	87	87
CONTENTS	88	88
CONTENTS	89	89
CONTENTS	90	90
CONTENTS	91	91
CONTENTS	92	92
CONTENTS	93	93
CONTENTS	94	94
CONTENTS	95	95
CONTENTS	96	96
CONTENTS	97	97
CONTENTS	98	98
CONTENTS	99	99
CONTENTS	100	100

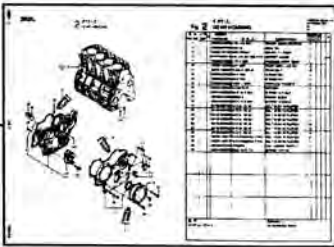


ITEM NO.	DESCRIPTION	QTY.	UNIT	REMARKS
1
2
3
4
5
6
7
8
9
10



SEARCH SYSTEM

ITEM NO.	DESCRIPTION	QTY.	UNIT	REMARKS
1
2
3
4
5
6
7
8
9
10



部品のご注文に際して

部品をご注文の際には、次の事項を最寄りの営業所または、販売店にお知らせください。

- ・ 機械の型式
- ・ 製造番号
- ・ 部品番号
- ・ 部品名称
- ・ 必要個数

機械の前後、左右について

機械の前進方向に向けて運転席に坐り、「前後、左右」と呼んでおります。

パーツマニュアルの見方

TRAVEL LEVER & SWING PEDAL 走行用レバー及びスイングペダル
17510003-17510309 17510003-17510309

Item	Part number	Description	部品名称	数量 Qty	互換性 Chan	適用機種 Serial No	備考 Remarks
1	05632-28050	LEVER ASSY, control	コントロールレバークミタテ	1	A	1751003-1751308	× 05632-28500-1
2	05632-38050	BRACKET	ブラケット	1	a(H)	1751309-	
2	05632-26200	COVER	カバー	2	A	1751003-1751308	
2	05632-36200	COVER	カバー	2	a(H)	1751309-	
3	05632-26120	PLATE	プレート	2			
4	05632-26300	LEVER (L.H.)	レバー(L)	1			
5	05632-26400	LEVER (R.H.)	レバー(R)	1			
6	03332-34260	COVER	カバー	1			
7	05632-19700	REST, foot	フットレスト	1			
8	05632-26600	PEDAL (L.H.)	ペダル(L)	1			
9	05632-26700	PEDAL (R.H.)	ペダル(R)	1			
10	03332-41250	SEET	シート	1			
11	05632-18500	COVER	カバー	1			
12	05632-28060	PEDAL	ペダル	1			
13	05632-28070	BRACKET	ブラケット	1			
14	05632-28080	BRACKET	ブラケット	1			
16	11000-40680	BOLT	ボルト	1			
17	11000-40814	BOLT	ボルト	4			
18	11000-40820	BOLT	ボルト	15			
19	11100-41016	BOLT	ボルト	4			
20	11100-41025	SCREW, cap	キャップスクリュー	4			
21	11300-40006	NUT	ナット	2			
22	12251-10006	WASHER, conical	コニカルワッシャ	2			
23	15123-70011	TEE	ティー	1			

② 呼称
 ③ 部品番号
 ④ 部品名称
 ⑤ 数量
 ⑥ 互換性
 ⑦ 適用機種
 ⑧ 備考
 ⑨ ノート / NOTE
 セット "A" はセット "a" と互換性有り。 / SET "A" is interchangeable with SET "a"
 L38050
 ⑩ T8175
 ⑪ 2-1
 ⑫ REV. 1

1 タイトル及びサブタイトル

2 符号

イラスト内の各部品を示す番号です。

3 部品番号

部品に付けられた固有の番号です。

販売されない部品は、部品番号の前に「X」印が付けられています。

4 部品名称

部品の名前を示します。

組立品を構成する部品は、部品名称の前に「★」印を付け、組立品の次につづけて記載されています。更に、「★」印の部品が組立品の場合は、その構成部品に「★★」印が付けてあります。以下「★」を順次増やして組立品の構成部品であることを表しています。

(R) 右側

(L) 左側

5 個数

「1台分の個数」を示しています。

ただし、組立品の構成部品及び「油圧機器詳細」の項の構成部品は、その組立品「1組分の個数」が示されています。

AR 任意選択・必要数使用

6 互換性

単品での互換性

(H) すぐ上の行に記載されている部品の代わりに使用できます。

(L) すぐ下の行に記載されている部品の代わりに使用できます。

複数の部品が組になった場合の互換性

英文字(H・Lを除く)の付いた部品は、同じ文字の大文字と小文字ごとに組になっています。これらの文字の後に記号(H)又は(L)を付け、組での互換性を示します。

(H) 同じ英文字の大文字が付いた部品の代わりに使用できます。

(L) 同じ英文字の小文字が付いた部品の代わりに使用できます。

7 適用号機

その部品が使用されている機械の号機を示します。

号機表示のない部品は全ての機械に使用されています。但し、小見出しに適用号機が記載されている場合は、個々に号機表示のあるものを除き、そのページの部品すべてにこの号機が適用されます。

8 備考

9 ノート

10 機械の型式

11 ページ番号

12 改訂番号

改訂されたときの番号が付けられており、そのページが何回改訂されたかを示すものではありません。

ORDERING OF PARTS

To ensure your order is processed correctly, please supply all the following information:

- Machine model
- Machine serial number
- Part number
- Description
- Quantity of parts

RIGHT, LEFT, FRONT AND REAR OF MACHINE

Right-hand and left-hand, front and rear, when used in this manual, indicate the right and left sides of the machine as seen from the operator's seat in the forward operating position.

HOW TO USE THE PARTS MANUAL

TRAVEL LEVER & SWING PEDAL 走行用レバー及びスイングペダル

17510003-17510309 17510003-17510309

Item	Part number	Description	部品名	数量 Qty	互換性 Chan	適用機種 Serial No.	備考 Remarks
1	05632-28050	LEVER ASSY, control	コントロールレバークミタテ	1	A	1751003-1751308	* 05632-28500-1
2	05632-28050	BRACKET	ブラケット	1	a(H)	1751309-	
2	05632-26200	COVER	カバー	2	A	1751003-1751308	
2	05632-36200	COVER	カバー	2	a(H)	1751309-	
3	05632-26120	PLATE	プレート	2			
4	05632-26300	LEVER (L.H.)	レバー(L)	1			
5	05632-26400	LEVER (R.H.)	レバー(R)	1			
6	03332-34260	COVER	カバー	1			
7	05632-19700	REST, foot	フットレスト	1			
8	05632-26600	PEDAL (L.H.)	ペダル(L)	1			
9	05632-26700	PEDAL (R.H.)	ペダル(R)	1			
10	03332-41250	SEET	シート	1			
11	05632-18500	COVER	カバー	1			
12	05632-28060	PEDAL	ペダル	1			
13	05632-28070	BRACKET	ブラケット	1			
14	05632-28080	BRACKET	ブラケット	1			
16	11000-40680	BOLT	ボルト	1			
17	11000-40814	BOLT	ボルト	4			
18	11000-40820	BOLT	ボルト	15			
19	11100-41016	BOLT	ボルト	4			
20	11100-41025	SCREW, cap	キャップスクリュー	4			
21	11300-40006	NUT	ナット	2			
22	12251-10006	WASHER, conical	ユニカルワッシャ	2			
23	15123-70011	TEE	ティー	1			

② L3B050
 ③ 符号
 ④ 部品番号
 ⑤ Description
 ⑥ 部品名
 ⑦ 数量 Qty
 ⑧ 互換性 Chan
 ⑨ 適用機種 Serial No.
 ⑩ 備考 Remarks
 ⑪ 2-1
 ⑫ REV. 1
 ⑬ TB175

ノート /NOTE
 セット "A" はセット "a" と互換性有り。 / SET "A" is interchangeable with SET "a".
 L3b050

1. Page title and subtitle**2. Item number**

Reflects reference number in illustration.

3. Part number

The part which is not sold has an " X " in front of part number.

4. Description

Names given to part.

Components of an assembly are prefixed with " ★ " and shown in the line(s) below the assembly. If the components prefixed with " ★ " contain further components, these further components are prefixed with " ★ ★ ", and so on.

(R.H.) Right hand side

(L.H.) Left hand side

5. Quantity

Indicates number of parts per individual machine.

For components of an assembly and parts listed in the section of HYDRAULIC DEVICE, it indicates number of parts required for the assembly.

AR As required

6. Interchangeability**• Interchangeability between individual parts.**

(H) Indicates the part is interchangeable with the one in the preceding line.

(L) Indicates the part is interchangeable with the one in the following line.

• Interchangeability between groups of parts.

Parts that have the same alphabetic character but different case in this column are made up a group (the characters H and L are not used for this arrangement.) These characters are followed by either (H) or (L) that shows the interchangeability as follows.

(H) Indicates the part can be used instead of the parts having the same alphabetic character written in uppercase.

(L) Indicates the part can be used instead of the parts having the same alphabetic character written in lowercase.

7. Serial number

Indicates serial number of machine in which the part is used.

Parts with no serial number can be used in all machines. However, if subtitle has a serial number, all parts on that page can be used for machine with that serial number except for those for which specific serial numbers are specified.

8. Remarks**9. Note****10. Model(s)****11. Page number**

Indicates section number and page number within section.

12. Revision number

Indicates revision of this manual. This number is printed on the pages that reflect this revision.

BESTELLEN VON TEILEN

Zur richtigen Abfassung ihrer Bestellung geben Sie bitte immer folgende Informationen an:

- Modell der Maschine
- Seriennummer der Maschine
- Teilnummer
- Benennung
- Anzahl der Teile

VORDER- UND RÜCKSEITE, RECHTE UND LINKE SEITE DER MASCHINE

Die Positionsangaben „rechts“, „links“, „vorn“ und „hinten“ in diesem Handbuch beziehen sich auf die Positionen, wie sie vom Fahrersitz aus beim Vorwärtsbetrieb gesehen werden.

HINWEISE ZUM GEBRAUCH DES TEILEHANDBUCHS

TRAVEL LEVER & SWING PEDAL 走行用レバー及びスイングペダル

17510003-17510309 17510003-17510309

Item	Part number	Description	部品名称	数量 Qty	互換性 Chan	適用号番 Serial No.	備考 Remarks
1	05632-28050	LEVER ASSY, control	コントロールレバー組み立て	1	A	1751003-1751308	× 05632-28500-1
	05632-38050	BRACKET	ブラケット	1	a(H)	1751309-	
2	05632-26200	COVER	カバー	2	A	1751003-1751308	
	05632-36200	COVER	カバー	2	a(H)	1751309-	
3	05632-26120	PLATE	プレート	2			
4	05632-26300	LEVER (L H)	レバー(L)	1			
5	05632-26400	LEVER (R H)	レバー(R)	1			
6	03332-34250	COVER	カバー	1			
7	05632-19700	REST, foot	フットレスト	1			
8	05632-26600	PEDAL (L H)	ペダル(L)	1			
9	05632-26700	PEDAL (R H)	ペダル(R)	1			
10	03332-41250	SEET	シート	1			
11	05632-18500	COVER	カバー	1			
12	05632-28060	PEDAL	ペダル	1			
13	05632-28070	BRACKET	ブラケット	1			
14	05632-28080	BRACKET	ブラケット	1			
16	11000-40680	BOLT	ボルト	1			
17	11000-40814	BOLT	ボルト	4			
18	11000-40820	BOLT	ボルト	15			
19	11100-41018	BOLT	ボルト	4			
20	11100-41025	SCREW, cap	キャップスクリュー	4			
21	11300-40006	NUT	ナット	2			
22	12251-10006	WASHER, conical	コニカルワッシャー	2			
23	15123-70011	TEE	ティー	1			

1 → TRAVEL LEVER & SWING PEDAL
2 → Item column
3 → Part number column
4 → Description column
5 → Qty column
6 → Chan column
7 → Serial No. column
8 → Remarks column
9 → Note (NOTE)
10 → TB175
11 → 2-1
12 → REV. 1

ノート / NOTE
 セット "A" はセット "a" と互換性有り。 / SET "A" is interchangeable with SET "a"
 L38050

1. Seitentitel und Untertitel

2. Item (Referenznummer)

Referenznummer zur Abbildung.

3. Part number (Teilnummer)

Nicht verkäufliche Teile sind mit einem „ X “ vor der Teilenummer gekennzeichnet.

4. Description (Benennung)

Benennung des Teils.

Die einzelnen Bauteile einer Baugruppe sind mit „ ★ “ gekennzeichnet und sind in der/den Zeile(n) unter der Baugruppe aufgeführt. Wenn mit „ ★ “ gekennzeichnete Komponenten aus weiteren Komponenten bestehen, sind diese weiteren Komponenten mit „ ★★ “ gekennzeichnet etc.

(R.H.) rechts

(L.H.) links

5. Q'ty (Stückzahl)

Anzahl der Teile pro Einzelteil.

Bei im Kapitel „HYDRAULIC DEVICE“ aufgeführten Komponenten einer Baugruppe und Bauteilen, zeigt dies die Menge der für die Baugruppe erforderlichen Bauteile an.

AR Falls erforderlich

6. Chan. (Austauschbarkeit)

• Austauschbarkeit individueller Bauteile

(H) Zeigt an, dass das Bauteil mit dem in der vorherigen Zeile aufgeführten Bauteil austauschbar ist.

(L) Zeigt an, dass das Bauteil mit dem in der nachfolgenden Zeile aufgeführten Bauteil austauschbar ist.

• Austauschbarkeit einzelner Bauteilgruppen

Bauteile, die in dieser Spalte denselben Buchstaben aber eine unterschiedliche Größe haben (Klein-/ Großbuchstabe), sind zu einer Gruppe zusammengefasst (die Buchstaben H und L wurden für diese Anordnung nicht verwendet). Hinter diesen Zeichen steht entweder (H) oder (L), was die Austauschbarkeit wie folgt anzeigt:

(H) Zeigt an, dass das Bauteil an Stelle der Teile benutzt werden kann, die mit demselben Buchstaben als Großbuchstabe gekennzeichnet sind.

(L) Zeigt an, dass das Bauteil an Stelle der Teile benutzt werden kann, die mit demselben Buchstaben als Kleinbuchstabe gekennzeichnet sind.

7. Serial No. (Serien-Nr.)

Zeigt die Seriennummer des Baggers an, in dem das Bauteil verwendet wird.

Teile, die nicht mit einer Seriennummer versehen sind, können in allen Baggern verwendet werden. Wenn jedoch der Untertitel mit einer Seriennummer versehen ist, können alle auf der Seite aufgeführten Bauteile für den Bagger mit der entsprechenden Seriennummer benutzt werden; mit Ausnahme der Bauteile, für die spezielle Seriennummern angegeben sind.

8. Remarks (Bemerkung)

9. Note (Anmerkung)

10. Modell(e)

11. Seitenzahl

Baugruppe und Seitenzahl innerhalb der Baugruppe.

12. Revisions-Nummer

Weist auf die Überarbeitung dieses Handbuchs hin. Diese Nummer ist auf den Seiten aufgedruckt, die von der Überarbeitung betroffen sind.

COMMANDE DE PIÈCES DE RECHANGE

Pour libeller correctement vos commandes, donner toujours les indications qui suivent:

- Modèle de l'engin
- Numéro de série de l'engin
- Numéro de pièce
- Dénomination
- Quantité de pièces

L'AVANT ET L'ARRIERE, LA DROITE ET LA GAUCHE DE L'ENGIN

Droit, gauche, avant et arrière utilisés dans ce manuel, indiquent les côtés droit ou gauche, avant et arrière par rapport au siège du conducteur en position de marche avant.

UTILISATION DU MANUEL PIÈCES DE RECHANGE

TRAVEL LEVER & SWING PEDAL 走行用レバー及びスイングペダル

17510003-17510309 17510003-17510309

Item	Part number	Description	部品名称	数量 Qty	互換性 Chan	適用機種 Serial No	備考 Remarks
1	05632-28050	LEVER ASSY, control	コントロールレバークミダテ	1	A	1751003-1751308	* 05632-28500-1
	05632-38050	BRACKET	ブラケット	1	a(H)	1751309-	
2	05632-26200	COVER	カバー	2	A	1751003-1751308	
	05632-36200	COVER	カバー	2	a(H)	1751309-	
3	05632-26120	PLATE	プレート	2			
4	05632-26300	LEVER (L.H.)	レバー(L)	1			
5	05632-26400	LEVER (R.H.)	レバー(R)	1			
6	03332-34260	COVER	カバー	1			
7	05632-19700	REST, foot	フットレスト	1			
8	05632-26600	PEDAL (L.H.)	ペダル(L)	1			
9	05632-26700	PEDAL (R.H.)	ペダル(R)	1			
10	03332-41250	SEET	シート	1			
11	05632-18500	COVER	カバー	1			
12	05632-28060	PEDAL	ペダル	1			
13	05632-28070	BRACKET	ブラケット	1			
14	05632-28080	BRACKET	ブラケット	1			
16	11000-40680	BOLT	ボルト	1			
17	11000-40814	BOLT	ボルト	4			
18	11000-40820	BOLT	ボルト	15			
19	11100-41016	BOLT	ボルト	4			
20	11100-41025	SCREW, cap	キャップスクリュー	4			
21	11300-40006	NUT	ナット	2			
22	12251-10006	WASHER, conical	コニカルワッシャー	2			
23	15123-70011	TEE	ティー	1			

ノート/NOTE
 セット "A" はセット "a" と互換性有り。 / SET "A" is interchangeable with SET "a".
 L3B050

REV. 1 2-1 TB175

1. Titre et sou-titre de la page

2. Item (Numéro de référence)

Reflète le numéro de référence figurant dans l'illustration.

3. Part number (Numéro de pièce)

Les pièces qui ne sont pas vendues portent un numéro précédé d'un " X ".

4. Description (Dénomination)

Nom de la pièce

Les composants d'ensembles sont repérés par le préfixe " ★ " et indiqués sur la ou les lignes sous l'ensemble. Si des composants avec préfixe " ★ " sont constitués des composants suivants de la liste, ces derniers sont repérés par le préfixe " ★★ ", et ainsi de suite.

(R.H.) Droit

(L.H.) Gauche

5. Q'ty (Quantité)

Indique le nombre de pièces nécessaires pour une machine.

Pour les composants d'ensemble ou pièces listées dans la section HYDRAULIC DEVICE, cette quantité indique le nombres de pièces nécessaires à l'ensemble.

AR Suivant la nécessité

6. Chan. (Interchangeabilité)

• Interchangeabilité entre pièces détachées.

(H) Indique que la pièce est interchangeable avec celle de la ligne précédente.

(L) Indique que la pièce est interchangeable avec celle de la ligne suivante.

• Interchangeabilité entre groupe de pièces.

Les pièces ayant la même lettre alphabétique mais de casse différente dans cette colonne composent un groupe (Les lettres H et L ne sont pas utilisées ici). Ces caractères sont suivis d'un (H) ou d'un (L) qui indique l'interchangeabilité de la façon suivante:

(H) Indique que la pièce peut être utilisée à la place de celle qui possède le même caractère alphabétique majuscule.

(L) Indique que la pièce peut être utilisée à la place de celle qui possède le même caractère alphabétique minuscule.

7. Serial No. (Numéro de série)

Indique le numéro de série de la machine sur laquelle la pièce est utilisée.

Les pièces sans numéro de série peuvent être utilisées sur toutes les machines. Cependant, lorsqu'un sous-titre possède un numéro de série, toutes les pièces de cette page peuvent être utilisées sur une machine de ce numéro de série sauf celles qui comportent des numéros de série spécifiques.

8. Remarks (Remarques)

9. Note (Note)

10. Modèle(s)

11. Page

Indique la section et la page dans la section.

12. Revision number (Numéro de révision)

Indique le numéro de révision de ce manuel. Celui-ci est imprimé au bas des pages qui ont fait l'objet de cette révision.

TABLE OF CONTENTS

NAME	中文	page	LIST
LOWER FRAME	下车架	1	K3a010
CRAWLER BELT	履带	2	K3a024
CRAWLER BELT (with rubber pads)	履带(橡胶垫)	3	K3a152
CARRIER ROLLER (14510004-14513278)	托链轮(14510004-14513278)	4	K3a031
CARRIER ROLLER (14513279-)	托链轮(14513279-)	5	K3a140
TRACK ROLLER	支重轮	6	K3a042
FRONT IDLER	导向轮	7	K3a053
TRACK ADJUSTER	履带涨紧机构	8	K3a062
TRACK ADJUSTER (automatic crawler adjuster)	履带涨紧机构(自动涨紧机构)	9	K3a071
TRAVEL DEVICE	行走装置	10	K3a082
SLEW BEARING	回转支承	11	K3a090
SWIVEL JOINT & ACCESSORIES	回转接头和附件	12	K3a101
DOZER BLADE	推土铲	13	K3a112
DOZER BLADE (for China)	推土铲(中国用)	14	K3a160
PIPING; LOWER	下车管路	15	K3a122
PIPING; LOWER (automatic crawler adjuster)	下车管路(自动涨紧机构)	16	K3a133
SLEWING DEVICE (14510004-14510009)	回转装置(14510004-14510009)	17	K3b010
SLEWING DEVICE (14510010-14513260)	回转装置(14510010-14513260)	18	K3b013
SLEWING DEVICE (14513261-)	回转装置(14513261-)	19	K3b015
TURNTABLE (14510004-4513260)	车架 (14510004-4513260)	20	K3b022
TURNTABLE (14513261-)	车架 (14513261-)	21	K3b025
BOOM SWING	回转动臂	22	K3b036
SWING STOPPER	回转挡块	23	K3b091
TRAVEL LEVER	行走操纵杆	24	K3b044
SWING PEDAL	回转踏板	26	K3b053
DOZER BLADE LEVER	推土铲操纵杆	27	K3b062
OPERATION LEVER & STAND (canopy; 14510004-14513260)	操作杆和架子(顶篷型;14510004-14513260)	28	K3b092
OPERATION LEVER & STAND (canopy; 14513261-)	操作杆和架子(顶篷型;14513261-)	30	K3b095
OPERATION LEVER & STAND (cab; 14510004-14513260)	操作杆和架子(司机室型;14510004-14513260)	32	K3b102
OPERATION LEVER & STAND (cab; 14513261-)	操作杆和架子(司机室型;14513263-)	34	K3b105
PIPING; OPERATION LEVER	操作管路	35	K3b071
PIPING; OPERATION LEVER (ISO-JCB pattern)	操作管路(ISO-JCB模式)	36	K3b082
PIPING; OPERATION LEVER (1/2) (A-B pattern)	操作管路(1/2)(A-B模式)	37	K3b111
PIPING; OPERATION LEVER (2/2) (A-B pattern)	操作管路(2/2)(A-B模式)	38	K3b120
PIPING; OPERATION LEVER (1/3) (multi pattern)	操作管路(1/3)(多种模式)	39	K3b131
PIPING; OPERATION LEVER (2/3) (multi pattern)	操作管路(2/3)(多种模式)	40	K3b141
PIPING; OPERATION LEVER (3/3) (multi pattern)	操作管路3/3)(多种模式)	41	K3b150
AUXILIARY PEDAL	辅助踏板	42	K3b165
ENGINE & ACCESSORIES (1/2) (14510004-14513260)	发动机和附件(1/2)(14510004-14513260)	43	K3c014
ENGINE & ACCESSORIES (2/2) (14510004-14513260)	发动机和附件(2/2)(14510004-14513260)	44	K3c023
ENGINE & ACCESSORIES (1/3) (14513261-14515345)	发动机和附件(1/3)(14513261-14515345)	45	K3c142
ENGINE & ACCESSORIES (2/3) (14513261-14515345)	发动机和附件(2/3)(14513261-14515345)	46	K3c152
ENGINE & ACCESSORIES (3/3) (14513261-14515345)	发动机和附件(3/3)(14513261-14515345)	48	K3c162
ENGINE & ACCESSORIES (1/2) (14515346-)	发动机和附件(1/2)(14515346-)	49	K3c181
ENGINE & ACCESSORIES (2/2) (14515346-)	发动机和附件(2/2)(14515346-)	50	K3c191
AIR CLEANER (for double element)	空气滤芯(双滤芯)	52	G4c150
PULLEY	滑轮	53	K3c090
DRAIN PLUG	排水堵	54	K3c030
CONTROL BOX; R.H.	右控制盒	55	K3c130
CONTROL BOX; L.H.	左控制盒	56	G4c053
ENGINE CONTROL (14510004-14513260)	发动机控制装置(14510004-14513260)	57	K3c042
ENGINE CONTROL (14513261-)	发动机控制装置(14513261-)	58	K3c044
DECEL. UNIT (14510004-14513260)	怠速装置(14510004-14513260)	59	K3c101

TABLE OF CONTENTS

NAME	中文	page	LIST
DECEL. UNIT (14513261-)	怠速装置(14513261-)	60	K3c103
ELECTRICAL (1/2) (14510004-14513260)	电气及配线(1/2) (14510004-14513260)	61	K3c053
ELECTRICAL (2/2) (14510004-14510300)	电气及配线(2/2) (14510004-14510300)	62	K3c061
ELECTRICAL (2/2) (14510301-14513260)	电气及配线(2/2) (14510301-14513260)	63	K3c063
ELECTRICAL (1/2) (14513261-)	电气及配线(1/2) (14513261-)	64	K3c056
ELECTRICAL (2/2) (14513261-)	电气及配线(2/2) (14513261-)	65	K3c065
TRAVEL ALARM (14510004-14513527)	行走警报(14510004-14513527)	66	K3c072
TRAVEL ALARM (14513528-14515345)	行走警报(14513528-14515345)	67	K3c170
TRAVEL ALARM (14515346-)	行走警报(14515346-)	68	K3c201
BATTERY (14510004-14513260)	电瓶(14510004-14513260)	69	K3c084
BATTERY (14513261-)	电瓶(14513261-)	70	K3c086
CAB WORKING LIGHT	司机室工作灯	71	G4c160
SIDE LIGHT	侧灯	72	K3c111
RADIO	二极管	73	K3c125
MAINTENANCE LIGHT SOCKET	维护灯插座	74	G4c120
WINDOW WASHER	清洗液	75	G4c132
BEACON SOCKET	灯插座	76	G4c210
GREASE PIPING	黄油管	77	K3d010
VALVE & ACCESSORIES	阀和附件	78	K3d024
VALVE & ACCESSORIES (with the 2nd auxiliary lines)	阀和附件(第2辅助管路)	79	K3d122
PIPING; UPPER (1/2) (14510004-14513260)	上车管路(1/2)(14510004-14513260)	80	K3d034
PIPING; UPPER (2/2) (14510004-14513260)	上车管路2/2)(14510004-14513260)	81	K3d043
PIPING; UPPER (1/2) (14513261-14515345)	上车管路(1/2)(14513261-14515345)	82	K3d037
PIPING; UPPER (2/2) (14513261-14515345)	上车管路(2/2)(14513261-14515345)	83	K3d046
PIPING; UPPER (1/2) (14515346-)	上车管路(1/2)(14515346-)	84	K3d161
PIPING; UPPER (2/2) (14515346-)	上车管路(2/2)(14515346-)	85	K3d171
ACCUMULATOR	蓄能器	86	K3d101
EMERGENCY SHUT-OFF VALVE	紧急切断阀	87	K3d052
BOOM EMERGENCY SHUT-OFF VALVE (with pilot)	动臂紧急切断阀(溢流)	88	K3d142
ARM EMERGENCY SHUT-OFF VALVE (with pilot)	小臂紧急切断阀(溢流)	89	K3d151
PUMP DRIVE	驱动泵	90	K3d064
PUMP DRIVE (for air conditioner)	驱动泵(带空调)	91	K3d094
HYDRAULIC TANK (14510004-14513260)	液压油箱(14510004-14513260)	92	K3d072
HYDRAULIC TANK (14513261-)	液压油箱(14513261-)	93	K3d074
BREATHER	透气阀	94	G4d100
FUEL TANK & FUEL PIPING (14510004-14513260)	燃油箱和燃油管(14510004-14513260)	95	K3d081
FUEL TANK & FUEL PIPING (14513261-)	燃油箱和燃油管(14513261-)	96	K3d085
FUEL TANK & FUEL PIPING (for HE-SERVICE; 14510004-14513260)	燃油箱和燃油管(14510004-14513260)	97	K3d110
FUEL TANK & FUEL PIPING (for HE-SERVICE; 14513261-)	燃油箱和燃油管(14513261-)	98	K3d114
COVER (1/3) (14510004-14513260)	盖(1/3)(14510004-14513260)	99	K3e011
COVER (2/3) (engine hood; 14510004-14513260)	盖(2/3)(引擎罩;14510004-14513260)	100	K3e021
COVER (3/3) (front cover; 14510004-14513260)	盖(3/3)(前盖;14510004-14513260)	101	K3e030
COVER (1/3) (14513261-14515345)	盖(1/3)(1451261-14515345)	102	K3e013
COVER (1/3) (14515346-)	盖(1/3)(14515346-)	103	K3e421
COVER (1/3) (for China, with air conditioner)	盖(1/3)(中国;带空调)	104	K3e440
COVER (2/3) (engine hood; 14513261-)	盖(2/3)(引擎罩;14513261-)	105	K3e022
COVER (3/3) (front cover; 14513261-)	盖(3/3)(前盖;14513261-)	106	K3e031
UNDER GUARD	下部防护	107	K3e370
FLOOR FRAME	底板结构	108	K3e054
DEFROSTER(14510004-14513260)	座椅盒(14510004-14513260)	110	K3e270
SEAT BOX (14513261-)	座椅盒(14513261-)	111	K3e273
SEAT (1/2)	座椅	112	K3e281
SEAT (1/2)	座椅	113	G4e181

TABLE OF CONTENTS

NAME	中文	page	LIST
HEAD REST	座椅靠枕	114	G4e070
CAB MOUNT (14510004-14513260)	司机室装置 (14510004-14513260)	115	K3e062
CAB (1/4) (14510004-14513260)	司机室(1/4)(14510004-14513260)	116	K3e072
CAB (2/4) (14510004-14513260)	司机室(2/4)(14510004-14513260)	117	K3e082
CAB (3/4) (front sash; 14510004-14513260)	司机室(3/4)(前框格;14510004-14513260)	118	G4e112
CAB (4/4) (door; 14510004-14513260)	司机室(4/4)(门;14510004-14513260)	119	G4e122
CAB MOUNT (14513261-)	司机室装置 (14513261-)	120	G4e085
CAB (1/4) (14513261-)	司机室(1/4) (14513261-)	121	G4e096
CAB (2/4) (14513261-)	司机室(2/4) (14513261-)	122	G4e105
CAB (3/4) (front sash; 14513261-)	司机室(3/4) (前框格; 14513261-)	123	G4e112
CAB (4/4) (door; 14513261-)	司机室(4/4) (门; 14513261-)	124	G4e122
CAB ACCESSORIES (14513261-)	司机室附件(14513261-)	125	K3e390
STOPPER	停止器	126	G4e130
REARVIEW MIRROR	倒车镜	127	C4e141
OUT SIDE REARVIEW MIRROR	外倒车镜	128	G4e141
CANOPY (4 poles)	顶棚(4柱)	129	K3e360
CANOPY (2 poles)	顶棚(2柱)	130	G4e190
HEATER (cab)	加热器(司机器)	131	K3e042
HEATER (canopy; 14510004-14513260)	加热器(顶棚型;14510004-14513260)	132	K3e181
HEATER (canopy; 14513261-)	加热器(顶棚型;14513261-)	133	K3e380
HEATER (with air conditioner; 14512895-)	加热器(带空调;14512895-)	134	K3e213
DEFROSTER	除冰装置	135	E5e190
AIR CONDITIONER (1/7) (14510004-14511994)	空调(1/7)(14510004-14511994)	136	K3e110
AIR CONDITIONER (2/7) (14510004-14511994)	空调(2/7)(14510004-14511994)	137	K3e120
AIR CONDITIONER (3/7) (14510004-14511994)	空调(3/7)(14510004-14511994)	138	K3e130
AIR CONDITIONER (4/7) (14510004-14511994)	空调(4/7)(14510004-14511994)	139	K3e140
AIR CONDITIONER (5/7) (14510004-14511994)	空调(5/7)(14510004-14511994)	140	K3e150
AIR CONDITIONER (6/7) (14510004-14511994)	空调(6/7)(14510004-14511994)	141	K3e160
AIR CONDITIONER (7/7) (14510004-14511994)	空调(7/7)(14510004-14511994)	142	K3e170
AIR CONDITIONER (1/8) (14511995-14512894)	空调(1/8)(14511995-14512894)	143	K3e111
AIR CONDITIONER (2/8) (14511995-14512894)	空调(2/8)(14511995-14512894)	144	K3e121
AIR CONDITIONER (3/8) (14511995-14512894)	空调(3/8)(14511995-14512894)	145	K3e131
AIR CONDITIONER (4/8) (14511995-14512894)	空调(4/8)(14511995-14512894)	146	K3e141
AIR CONDITIONER (5/8) (14511995-14512894)	空调(5/8)(14511995-14512894)	147	K3e151
AIR CONDITIONER (6/8) (14511995-14512894)	空调(6/8)(14511995-14512894)	148	K3e161
AIR CONDITIONER (7/8) (14511995-14512894)	空调(7/8)(14511995-14512894)	149	K3e200
AIR CONDITIONER (8/8) (14511995-14512894)	空调(8/8)(14511995-14512894)	150	K3e171
AIR CONDITIONER (1/6) (14512895-14513260)	空调(1/6)(14512895-14513260)	151	K3e220
AIR CONDITIONER (2/6) (14512895-14513260)	空调(2/6)(14512895-14513260)	152	K3e232
AIR CONDITIONER (3/6) (14512895-14513260)	空调(3/6)(14512895-14513260)	153	K3e241
AIR CONDITIONER (4/6) (14512895-14513260)	空调(4/6)(14512895-14513260)	154	K3e252
AIR CONDITIONER (5/6) (14512895-14513260)	空调(5/6)(14512895-14513260)	155	K3e261
AIR CONDITIONER (6/6) (14512895-14513260)	空调(6/6)(14512895-14513260)	156	K3e292
AIR CONDITIONER (1/6) (14513261-)	空调(1/6)(14513261-)	157	K3e304
AIR CONDITIONER (2/6) (14513261-14515345)	空调(2/6)(14513261-14515345)	158	K3e313
AIR CONDITIONER (2/6) (14515346-)	空调(2/6)(14515346-)	159	K3e411
AIR CONDITIONER (3/6) (14513261-)	空调(3/6)(14513261-)	160	K3e323
AIR CONDITIONER (4/6) (14513261-)	空调(4/6)(14513261-)	161	K3e333
AIR CONDITIONER (5/6) (14513261-14514865)	空调(5/6)(14513261-14514865)	162	K3e342
AIR CONDITIONER (5/6) (14514866-)	空调(5/6)(14514866-)	163	K3e401
AIR CONDITIONER (5/6) (for China, with boost fan; 14514866-)	空调(5/6)(中国, with boost fan; 14514866-)	164	K3e430
AIR CONDITIONER (6/6) (14513261-)	空调(6/6)(14513261-)	165	K3e352
BOOM	动臂	166	K3f015

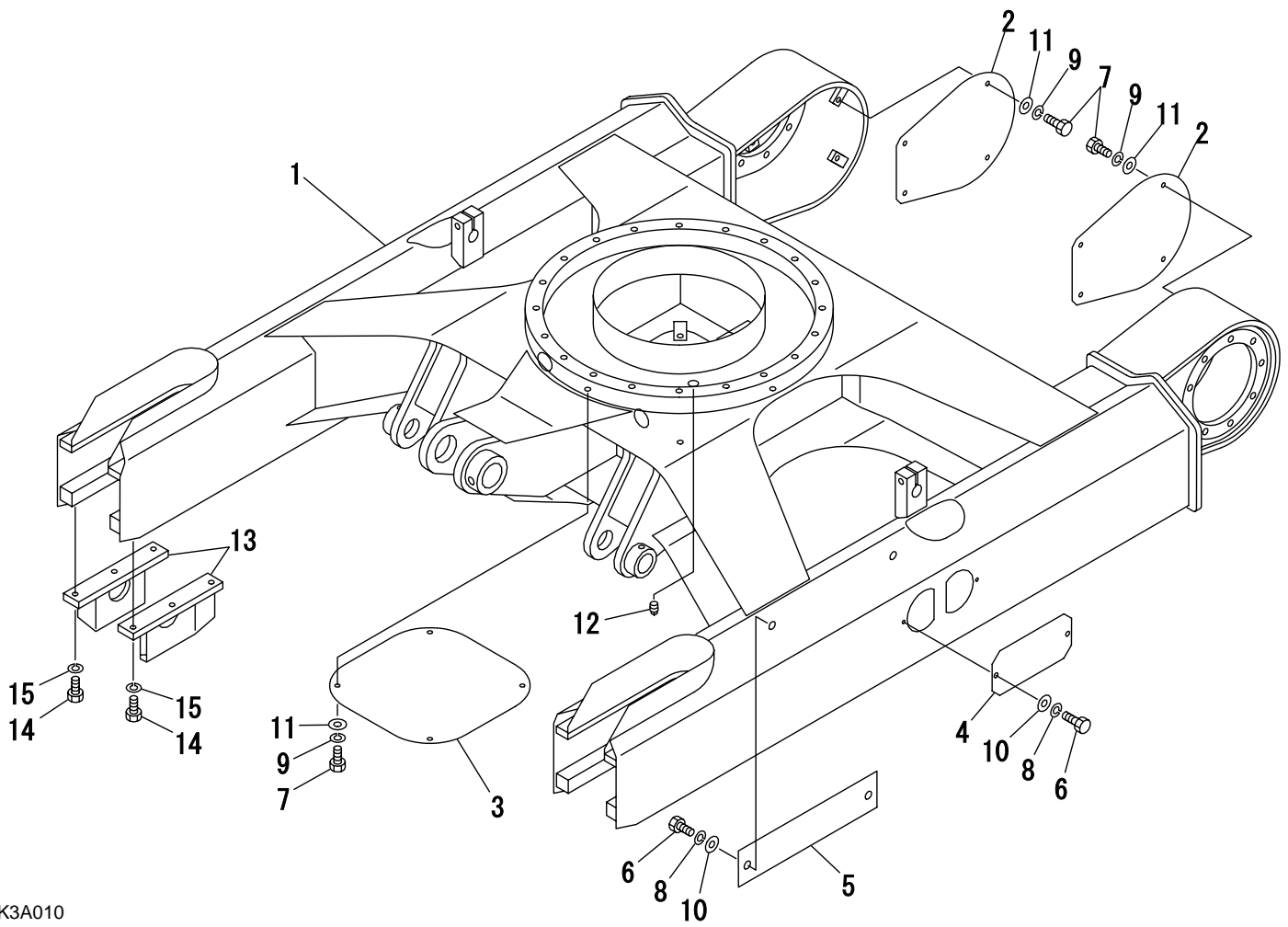
TABLE OF CONTENTS

NAME	中文	page	LIST
ARM	小臂	168	K3f022
MIDDLE ARM (for HUPPENKOTHEN)	中型小臂总成	169	K3f190
TELESCOPIC ARM (1/2)	伸缩小臂(1/2)	170	K3f030
TELESCOPIC ARM (2/2)	伸缩小臂(2/2)	171	K3f041
BUCKET 1	铲斗1	172	K3f050
BUCKET 2	铲斗2	173	K3f080
BUCKET (for U.S.A.)	铲斗(美国)	174	K3f060
AUXILIARY LINE	辅助管路	175	K3f075
AUXILIARY LINE (high flow)	辅助管路(溢流)	176	K3f094
2ND AUXILIARY LINE (1/2)	第2辅助管路(1/2)	177	K3f104
2ND AUXILIARY LINE (2/2)	第2辅助管路(2/2)	178	K3f114
3RD AUXILIARY LINE (1/2) (available only with the 2nd aux. lines; 1451C)	第3辅助管路(1/2)(14510004-14513260)	179	K3f133
3RD AUXILIARY LINE (1/2) (available only with the 2nd aux. lines; 14513)	第3辅助管路(1/2)(14513261-14514361)	180	K3f170
3RD AUXILIARY LINE (1/2) (available only with the 2nd aux. lines; 14514)	第3辅助管路(1/2)(14514362-)	181	K3f182
3RD AUXILIARY LINE (2/2) (available only with the 2nd aux. lines)	第3辅助管路(2/2)	182	K3f143
PLUG ASSY	插座总成	183	K3f160
DECAL (for Japan; 14510004-14513260)	标牌(日本;14510004-14513260)	184	K3g012
DECAL (for Japan; 14513261-)	标牌(日本;14513261-)	185	K3g015
DECAL (canopy) (14510004-14513260)	标牌(顶棚型)(14510004-14513256)	186	K3g032
DECAL (canopy) (14513261-)	标牌(顶棚型)(14513261-)	188	K3g035
DECAL (cab) (14510004-14513260)	标牌(司机室)(14510004-14513260)	190	K3g083
DECAL (cab) (14513261-)	标牌(司机室)(14513261-)	192	K3g086
DECAL (for EU)	标牌(欧洲)	194	K3g131
DECAL (selector valve)	标牌(选择阀)	195	G4g142
DECAL (for U.S.A.)	标牌(美国)	196	K3g140
DECAL (telescopic arm)	标牌(伸缩小臂)	197	K3g170
DECAL (TOPS; cab)	标牌(防翻滚;司机室型)	198	G4g210
DECAL (TOPS; canopy)	标牌(防翻滚;顶棚型)	199	G4g220
DECAL (for US TAKEUCHI)	标牌(美国竹内)	200	G4g230
DECAL (air conditioner)	标牌(空调)	201	K3g200
TOOL & ACCESSORIES	工具和附件	202	K3g152
PAINTED COLOR	油漆颜色	203	K3g163
SWIVEL JOINT	回转接头	204	K3h012
CONTROL VALVE	控制阀	205	K3h023
CONTROL VALVE (with the 2nd auxiliary lines)	控制阀(第2辅助管路)	206	K3h342
BLOCK ASSY; No. 1	第1阀块总成	207	K3h031
BLOCK ASSY; No. 2	第2阀块总成	208	K3h043
BLOCK ASSY; No. 3	第3阀块总成	209	K3h050
HOUSING ASSY	阀块总成	210	K3h060
BLOCK ASSY; No. 4	第4阀块总成	211	K3h071
BLOCK ASSY; No. 5	第5阀块总成	212	K3h082
BLOCK ASSY; No. 6	第6阀块总成	213	K3h092
BLOCK ASSY; No. 7	第7阀块总成	214	K3h103
BLOCK ASSY; No. 8	第8阀块总成	215	K3h110
BLOCK ASSY; No. 9	第9阀块总成	216	K3h120
BLOCK ASSY; No. 10	第10阀块总成	217	K3h131
BLOCK ASSY; No. 11 (with the 2nd auxiliary lines)	第11块总成(第2辅助管路)	218	K3h351
PILOT VALVE (14510004-14513260)	操作阀(14510004-14513260)	219	C4h161
PILOT VALVE (14513261-)	操作阀(14513261-)	220	G4h300
PILOT VALVE (R) (with the 2nd auxiliary lines; 14513261-)	右操作阀(第2辅助管路;14513261-)	221	K3h430
PILOT VALVE (L) (with the 2nd auxiliary lines; 14513261-)	左操作阀(第2辅助管路;14513261-)	222	K3h440
HANDLE (with slide switch)	把手(边开关)	223	L3h490
HANDLE (with 3 switches)	把手(3开关)	224	L3h500

TABLE OF CONTENTS

NAME	中文	page	LIST
SELECTOR VALVE (A-B pattern)	选择阀(A-B 模式)	225	C4h170
SELECTOR VALVE (ISO-JCB pattern)	选择阀(ISO-JCB 模式)	226	C4h180
ROTARY VALVE	旋转阀	227	G4h290
REMOTE CONTROL VALVE	远距离控制阀	228	L3h150
PROPORTIONAL VALVE	比例阀	229	K3h370
SOLENOID VALVE (1 block)	电磁阀(1块)	230	G4h310
SHUT-OFF VALVE	切断阀	231	K3h141
SHUT-OFF VALVE (with pilot)	切断阀(溢流)	232	K3h380
BOOM CYLINDER (14510004-14510788)	动臂油缸(14510004-14510788)	233	K3h151
BOOM CYLINDER (14510789-14512426)	动臂油缸(14510789-14512426)	234	K3h152
BOOM CYLINDER (14512427-)	动臂油缸(14512427-)	235	K3h402
BOOM CYLINDER (with emergency shut-off valve, with pilot)	动臂油缸(紧急切断阀,溢流)	236	K3h412
ARM CYLINDER (14510004-14510788)	小臂油缸(14510004-14510788)	237	K3h161
ARM CYLINDER (14510789-14512426)	小臂油缸(14510789-14512426)	238	K3h162
ARM CYLINDER (14512427-)	小臂油缸(14512427-)	239	K3h421
TELESCOPIC CYLINDER	伸缩油缸	240	K3h171
BUCKET CYLINDER	铲斗油缸	241	K3h181
BUCKET CYLINDER (for telescopic)	铲斗油缸(伸缩式)	242	K3h191
DOZER BLADE CYLINDER	推土铲油缸	243	K3h201
SWING CYLINDER (14510004-14511685)	回转油缸(14510004-14511685)	244	K3h211
SWING CYLINDER (14511686-)	回转油缸(14511686-)	245	K3h213
CRAWLER ADJUSTER CYLINDER	履带涨紧油缸	246	K3h222
TRAVEL MOTOR (1/3) (reduction sec. ; 14510004-14515345)	行走马达(1/3)(减速器部分;14510004-14515345)	247	K3h232
TRAVEL MOTOR (2/3) (motor sec. ; 14510004-14515345)	行走马达(2/3)(马达部分;14510004-14515345)	248	K3h243
TRAVEL MOTOR (3/3) (valve sec. ; 14510004-14515345)	行走马达(3/3)(阀部分;14510004-14515345)	249	K3h251
TRAVEL MOTOR (1/3) (reduction sec. ; 14515346-)	行走马达(1/3)(减速器部分;14515346-)	250	K3h450
TRAVEL MOTOR (2/3) (motor sec. ; 14515346-)	行走马达(2/3)(马达部分;14515346-)	251	K3h460
TRAVEL MOTOR (3/3) (valve sec. ; 14515346-)	行走马达(3/3)(阀部分;14515346-)	252	K3h470
SLEW MOTOR (1/2) (reduction sec. ; 14510004-14510009)	回转马达(1/2)(减速器部分; 14510004-14510009)	253	K3h261
SLEW MOTOR (2/2) (motor sec. ; 14510004-14510009)	回转马达(2/2)(马达部分; 14510004-14510009)	254	K3h271
SLEW MOTOR (1/2) (reduction sec. ; 14510010-14513260)	回转马达(1/2)(减速器部分;14510010-14513260)	255	K3h262
SLEW MOTOR (2/2) (motor sec. ; 14510010-14513260)	回转马达(2/2)(马达部分;14510010-14513260)	256	K3h273
SLEW MOTOR (1/2) (reduction sec. ; 14513261-)	回转马达(1/2)(减速器部分;14513261-)	257	K3h263
SLEW MOTOR (2/2) (motor sec. ; 14513261-)	回转马达(2/2)(马达部分; 14513261-)	258	K3h274
HYDRAULIC PUMP (1/3)	液压泵(1/3)	259	K3h283
HYDRAULIC PUMP (2/3)	液压泵(2/3)	260	K3H293
HYDRAULIC PUMP (3/3) (14510004-14512093)	液压泵(3/3)(14510004-14512093)	261	K3h301
HYDRAULIC PUMP (3/3) (14512094-)	液压泵(3/3)(14512094-)	262	K3h302
HYDRAULIC PUMP (1/3) (for air conditioner)	液压泵(1/3)(带空调)	263	K3h312
HYDRAULIC PUMP (2/3) (for air conditioner)	液压泵(2/3)(带空调)	264	K3H322
HYDRAULIC PUMP (3/3) (for air conditioner; 14510004-14512093)	液压泵(3/3)(带空调; 14510004-14512093)	265	K3h331
HYDRAULIC PUMP (3/3) (for air conditioner; 14512094-)	液压泵(3/3)(带空调; 14512094-)	266	K3h332

LOWER FRAME



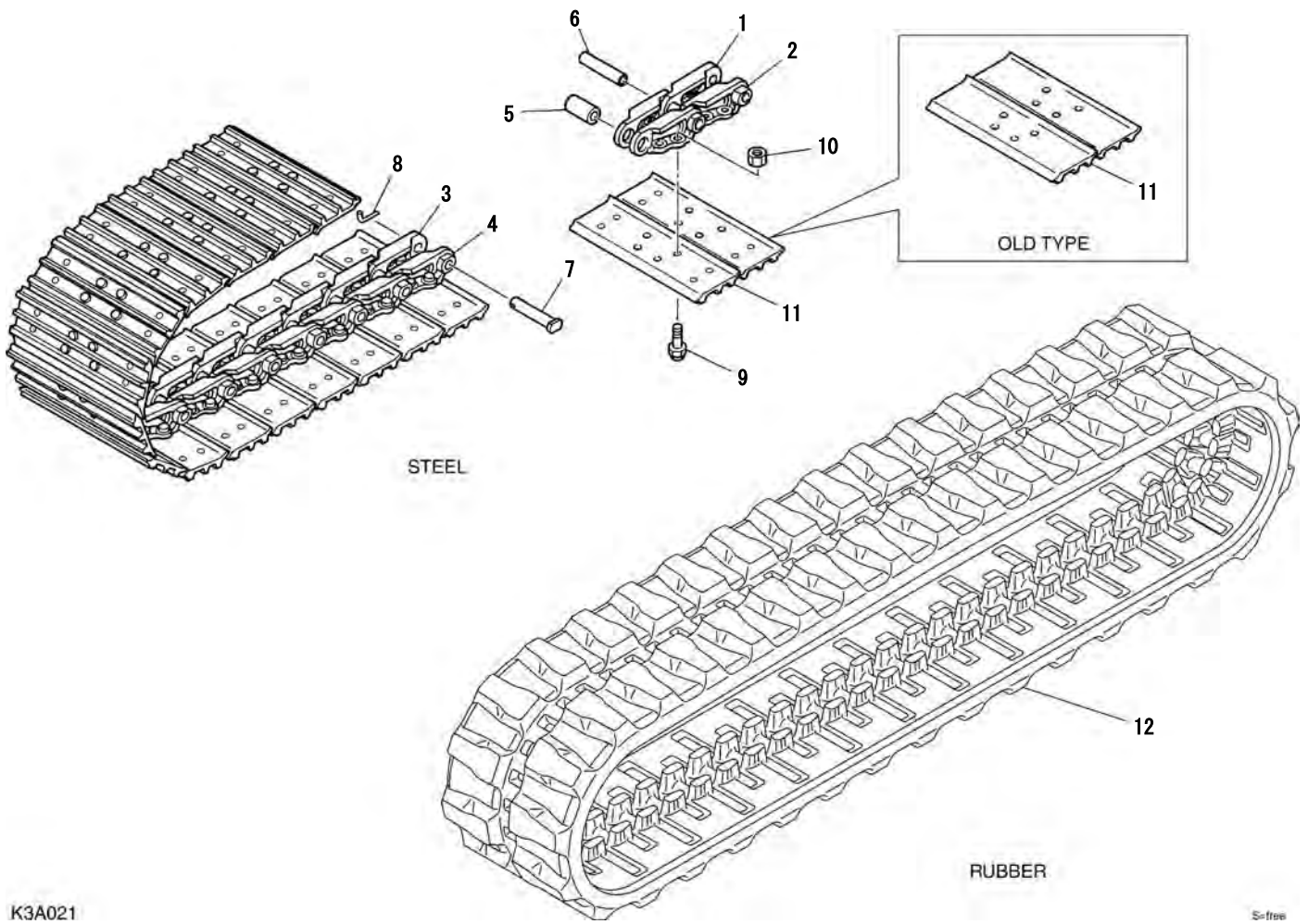
K3A010

S=FREE

下车架

Item	Part number	Description	中文	Q'ty	Chan.	Serial No.	Mod.	Remarks
		FRAME ASSY, lower	下车架总成					X03910-05000-0
		FRAME ASSY, lower	下车架总成					X03910-06000-0
1	x *****-*****	FRAME	行走架	1				
2	03910-04002	COVER	盖	2				
3	03910-04003	COVER	盖	1				
4	03910-05010	COVER	盖	2				
5	05610-19400	COVER	盖	2				
6	11000-40816	BOLT	螺栓	8				
7	11000-41020	BOLT	螺栓	12				
8	11400-20008	WASHER, spring	弹簧垫圈	8				
9	11400-20010	WASHER, spring	弹簧垫圈	12				
10	11411-10008	WASHER	垫圈	8				
11	11411-10010	WASHER	垫圈	12				
12	15087-10010	PLUG	螺塞	1				
13	04610-00700	GUIDE, shoe	导向块	4				钢履带/steel
14	11010-41230	BOLT	螺栓	12				钢履带/steel
15	11400-20012	WASHER, spring	弹簧垫圈	12				钢履带/steel
	K3a010							

CRAWLER BELT



K3A021

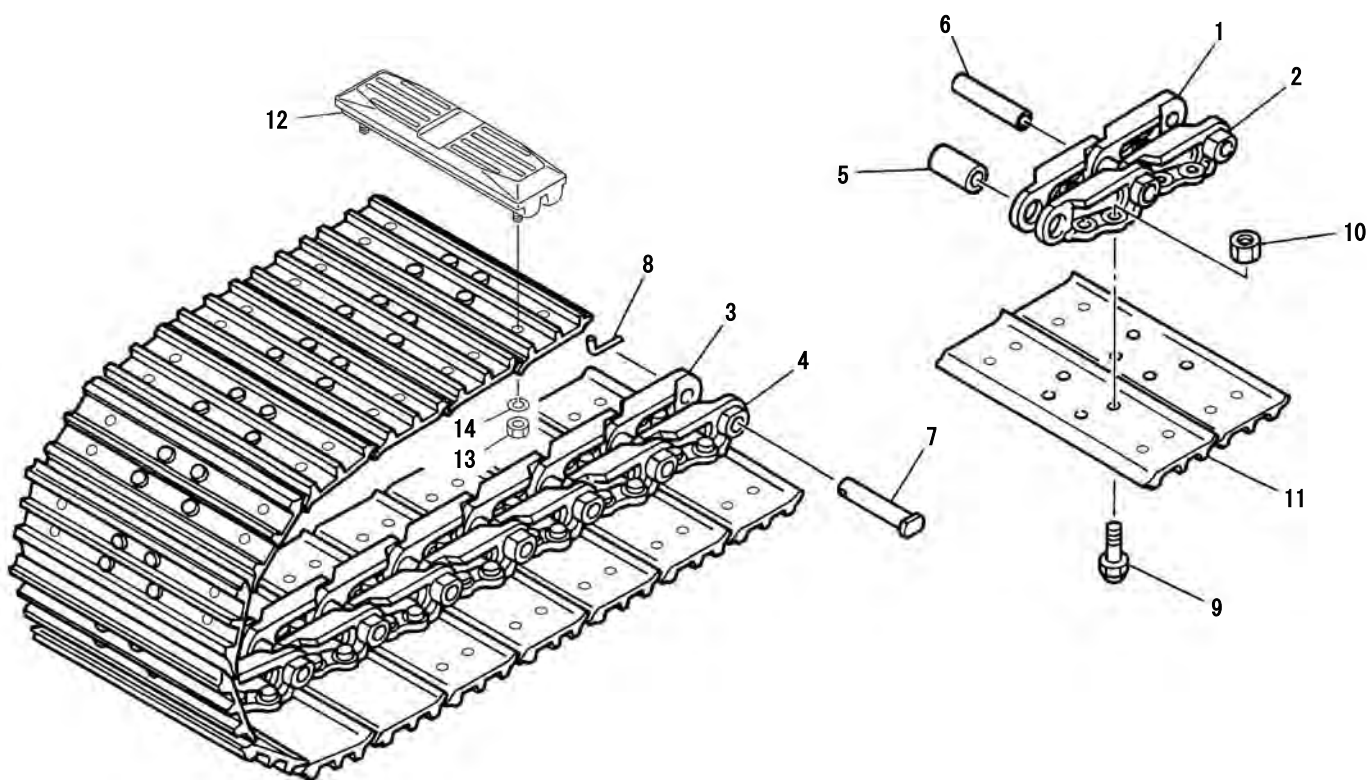
5-free

履带

Item	Part number	Description	中文	Q'ty	Chan.	Serial No.	Mod.	Remarks
0	19140-51300	BELT, steel crawler (380wide)	钢履带 (380mm宽)	2		old type		X19140-51300-0
	19140-51600	BELT, steel crawler (400wide)	钢履带 (400mm宽)	2	(H)	new type		X19140-51600-0
	19140-51400	BELT, steel crawler (460wide)	钢履带 (460mm宽)	2				X19140-51400-0
1	19140-39001	★LINK (R.H.)	★右链轨节	37				
2	19140-39002	★LINK (L.H.)	★左链轨节	37				
3	19140-39003	★LINK, master (R.H.)	★右主链轨节	1				
4	19140-39004	★LINK, master (L.H.)	★左主链轨节	1				
5	19140-39012	★BUSHING	★轴套	38				
6	19140-39006	★PIN, track	★履带销轴	37				
7	19140-39007	★PIN, master	★主销	1				
8	19140-39008	★PIN	★销	1				
9	19140-39009	★BOLT	★螺栓	152				
10	19140-33010	★NUT	★螺母	152				
11	19140-51311	★PLATE, shoe	★履带板	38		old type		380mm宽/380wide
	19140-51611	★PLATE, shoe	★履带板	38		new type		400mm宽/400wide
	19140-51411	★PLATE, shoe	★履带板	38				460mm宽/460wide
12	19140-65200	BELT, rubber crawler	橡胶履带	2		14510004~14512398		X19140-65200-0
	19140-65400	BELT, rubber crawler	橡胶履带	2	(H)	14512399~14512798		X19140-65400-0
	19140-65500	BELT, rubber crawler	橡胶履带	2	(H)	14512799~14515681		X19140-65500-1
	19140-65610	BELT, rubber crawler	橡胶履带	2	(H)	14515682~	M	X19140-65610-0

K3a024

CRAWLER BELT (with rubber pads)



K3A151

S-free