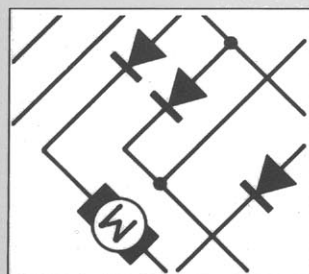




SV413 / SV416 / SV418



WIRING DIAGRAM MANUAL

SUZUKI
Caring for Customers

99512-60G40-015
(英)(仏)(独)(西)(蘭)

FOREWORD

This manual has been prepared to help inspection and service works involving electric wiring of the following model be done efficiently.

**Applicable model : 1998 SY413/SY416/
SY418 WIRING DIAGRAM MANUAL**
(For VIN Nos. of applicable vehicles, refer to Applicability in page 8A-1-2 of this manual.)

In order to make a good use of this manual, it is important to have a full understanding of its first section "HOW TO USE THIS MANUAL".

All the data and information contained in this manual are based on the vehicle of certain specifications. Therefore, please note that the actual vehicle being serviced may vary somewhat because of differences in specifications or statutory regulations.

Also note that since this manual has been prepared based on the vehicles of 1997 June production, the description in it may vary from vehicles of later production if vehicle specifications have been modified.

For inspection and service works of electrical parts, following reference materials are also available for your help.

Please note that this manual contains items of such models that may not be marketed depending on countries.

RELATED SERVICE MANUAL

- **SY413/SY416 Service Manual**.....(99500-60G00)
- **SY418 Supplementary Service Manual**.....(99501-62G00)
- **SY416/SY418 Supplementary Service Manual (For Suspension Control System)**...(99501-60G01)
- **SE/SV/SZ/SY Series Supplementary Service Manual (For Immobilizer Control System)**
(99501-60G11)
- **SY416/SY418 Supplementary Service Manual (For Wagon)**(99501-60G30)
- **SY413/SY416/SY418 Supplementary Service Manual**.....(99501-60G40)

SUZUKI MOTOR CORPORATION
OVERSEAS SERVICE DEPARTMENT

TABLE OF CONTENTS

SECTION

HOW TO USE THIS MANUAL

8A-1

INSTALLATION POSITIONS OF SINGLE UNIT PARTS

8A-4

GROUND POINT

8A-5

POWER SUPPLY DIAGRAM

8A-6

SYSTEM CIRCUIT DIAGRAM

8A-7

AVANT-PROPOS

Le but de ce manuel est de permettre d'effectuer des travaux d'entretien et de réparation efficaces, en particulier sur les circuits électriques du modèle suivant.

Modèle couvert : Manuel de schémas de câblage des SY413/SY416/SY418 1998
(Voir Détails des applications à la page 8A-1-2 de ce manuel pour les numéros d'identification des véhicules concernés.)

Pour tirer le meilleur parti de ce manuel, il est indispensable d'avoir pris connaissance de la première partie "ORGANISATION DE CE MANUEL".

Toutes les données et informations contenues dans ce manuel se rapportent à un véhicule précis ayant certaines spécifications. Le véhicule qui sera réparé pourra être un peu différent du fait de ses spécifications ou de la réglementation officielle.

En outre, ce manuel a été préparé pour les véhicules produits en juin 1997, par conséquent il peut exister quelques différences avec les véhicules produits ultérieurement dans la mesure où les données techniques ont pu être changées.

Pour les travaux d'entretien et de réparation des pièces électriques, les références suivantes sont également disponibles.

Ce manuel contient aussi des données pour les modèles qui ne sont commercialisés que dans certains pays.

MANUEL D'ENTRETIEN APPROPRIÉ

- Manuel d'entretien des SY413/SY416(99500-60G00)
- Manuel d'entretien complémentaire du SY418(99501-62G00)
- Manuel d'entretien complémentaire des SY416/SY418 (pour le système de commande de la suspension)(99501-60G01)
- Manuel d'entretien complémentaire des séries SE/SV/SZ/SY (pour le système de commande de l'immobilisateur).....(99501-60G11)
- Manuel d'entretien complémentaire des SY416/SY418 (pour break).....(99501-60G30)
- Manuel d'entretien complémentaire des SY413/SY416/SY418(99501-60G40)

SUZUKI MOTOR CORPORATION
SERVICE APRÈS-VENTE ETRANGER

TABLES DES MATIÈRES

SECTION

ORGANISATION DE CE MANUEL

8A-1

POSITIONS D'INSTALLATION DES PIÈCES INDIVIDUELLES

8A-4

POINTS DE MISE A LA MASSE

8A-5

SCHEMA DU CIRCUIT D'ALIMENTATION

8A-6

SCHÉMA DES SYSTÈMES ÉLECTRIQUES

8A-7

<h1 style="text-align: center;">VORWORT</h1> <p>Dieses Handbuch wurde als Hilfe für Inspektions- und Wartungsarbeiten an der Fahrzeugelektrik des folgenden Modells zusammengestellt.</p> <p>Betreffendes Modell : 1998 SY413/SY416/SY418 VERDRAHTUNGSANLEITUNG (Hinsichtlich VIN des betreffenden Modells, siehe den Abschnitt ANWENDBARKEIT auf Seite 8A-1-2 dieser Anleitung.)</p> <p>Um den größtmöglichen Nutzen aus diesem Handbuch zu ziehen, ist es wichtig, den ersten Abschnitt "VERWENDUNG DIESER ANLEITUNG" gründlich zu verstehen.</p> <p>Sämtliche in diesem Handbuch enthaltenen Spezifikationen und Informationen basieren auf den technischen Daten eines bestimmten Modells. Es ist deshalb zu beachten, daß die technischen Daten und vorschriftsmäßige Ausstattung des zur Inspektion gebrachten Fahrzeugs sich eventuell leicht von den hier angegebenen Spezifikationen unterscheiden.</p> <p>Weiterhin ist zu beachten, daß dieses Handbuch auf den im Juni 1997 produzierten Fahrzeugmodellen basiert und die technischen Daten späterer Modelle aufgrund eventueller Modifikationen von den hier aufgeführten Angaben abweichen.</p> <p>Für Inspektions- und Wartungsarbeiten an elektrischen Bauteilen ist als zusätzliche Hilfe auch das folgende Bezugsmaterial erhältlich.</p> <p>Bitte beachten Sie auch, daß dieses Handbuch Beschreibungen von Modellen enthalten kann, die einzelnen Ländern möglicherweise nicht angeboten werden.</p> <p>MODELLBEZOGENE WARTUNGSANLEITUNGEN</p> <ul style="list-style-type: none"> • SY413/SY416 Wartungsanleitung.....(99500-60G00) • SY418 Ergänzende Wartungsanleitung(99501-62G00) • SY416/SY418 Ergänzende Wartungsanleitung (Für Radaufhängung-Steuersystem) (99501-60G01) • SE/SV/SZ/SY Baureihe (Für Wegfahrsperre)(99501-60G11) • SY416/SY418 Ergänzende Wartungsanleitung (Für Kombi)(99501-60G30) • SY413/SY416/SY418 Ergänzende Wartungsanleitung(99501-60G40) <p style="text-align: center;">SUZUKI MOTOR CORPORATION AUSLANDSABTEILUNG</p>	INHALTSVERZEICHNIS	ABSCHNITT
	VERWENDUNG DIESER ANLEITUNG	8A-1
	EINBAUPOSITIONEN VON EINZELEINHEIT-TEILEN	8A-4
	MASSEPUNKT	8A-5
	STROMVERSORGUNGSDIAGRAMM	8A-6
	SYSTEMSCHALTDIAGRAMM	8A-7

INTRODUCCIÓN	ÍNDICE	SECCIÓN
<p>Este manual ha sido preparado para ayudar a efectuar de forma eficaz los trabajos de inspección y servicio relacionados con el sistema el D trico del modelo siguiente.</p>	MODO DE EMPLEO DE ESTE MANUAL	8A-1
<p>Modelo aplicable : SY413/SY416/SY419 MANUAL DE DIAGRAMAS DE CONEXIONES ELÉCTRICAS (Para ver el número VIN de los vehículos aplicables, consulte la sección de Aplicación en la página 8A-1-2 de este manual.)</p>	POSICIONES DE INSTALACIÓN DE PARTES DE UNIDAD SENCILLA	8A-4
<p>Con el fin de emplear correctamente este manual, es importante comprender bien la primera sección de "MODO DE EMPLEO DE ESTE MANUAL".</p>	PUNTOS DE MASA	8A-5
<p>Todos los datos e información contenidos en este manual se basan en el vehículos con ciertas especificaciones. Por lo tanto, habrá que tener presente que el vehículo en el que realmente se está realizando el servicio puede variar en cierto grado debido a las diferencias de las especificaciones o de las regulaciones establecidas por la ley.</p>	DIAGRAMA DE ALIMENTACIÓN	8A-6
<p>Tenga también presente que puesto que este manual se ha preparado en base a los vehículos de producción de junio de 1997, las descripciones incluidas pueden variar con respecto los vehículos producidos posteriormente si se han producido modificaciones de las especificaciones de los vehículos.</p>	DIAGRAMA DEL CIRCUITO DEL SISTEMA	8A-7
<p>Para la inspección y servicio de las partes eléctricas, es aconsejable consultar también los siguientes materiales de referencia.</p>		
<p>Este manual contiene ítemes de modelos que es posible que no se comercialicen en ciertos países.</p>		
<p>MANUAL DE SERVICIO RELACIONADO</p>		
<ul style="list-style-type: none"> • Manual de servicio SY413/SY416(99500-60G00) • Manual de servicio suplementario SY418(99501-62G00) • Manual de servicio suplementario (para el sistema de control de la suspensión) SY416/SY418 (99501-60G01) • Manual de servicio suplementario de las series SE/SV/SZ/SY (para el sistema de control del inmovilizador)(99501-60G11) • Manual de servicio suplementario SY416/SY418 (para el Wagon)(99501-60G30) • Manual de servicio suplementario SY413/SY416/SY418.....(99501-60G40) 		
<p>SUZUKI MOTOR CORPORATION DEPARTAMENTO DE SERVICIO DE ULTRAMAR</p>		

VOORWOORD	INHOUD	DEEL
<p>Deze handleiding is geschreven voor het efficiënt inspecteren en uitvoeren van onderhoudswerkzaamheden aangaande de elektrische bedrading van het volgende model:</p>	GEBRUIK VAN DEZE HANDLEIDING	8A-1
<p>Van toepassing zijnde model : 1998 SY413/SY416/SY418 HANDLEIDING VOOR BEDRADINGSSHEMA (Zie blz. 8A-1-2 van deze handleiding voor VIN identificatienummers van de van toepassing zijnde auto's.)</p>	INSTALLATIEPOSITIE VAN ENKELE ONDERDELEN	8A-4
<p>Voor een juist gebruik van deze handleiding dient u het eerste gedeelte "GEBRUIK VAN DEZE HANDLEIDING" goed te begrijpen.</p>	AARDEPUNT	8A-5
<p>Alle data en informatie in deze handleiding zijn gebaseerd op auto's met bepaalde specificaties. Het is derhalve mogelijk dat de auto waaraan u werkzaamheden uitvoert ietwat anders is vanwege verschillen in specificaties of plaatselijke vereisten.</p>	SPANNINGSTOEVOER-DIAGRAM	8A-6
<p>Deze handleiding is gebaseerd op auto's die in juni 1997 werden gefabriceerd. De beschrijvingen in deze handleiding kunnen derhalve niet exact van toepassing zijn op modellen die later en met andere specificaties werden gefabriceerd.</p>	SYSTEMCIRCUITDIAGRAM	8A-7
<p>Voor het inspecteren en onderhouden van elektrische onderdelen zijn de volgende referenties beschikbaar om het u gemakkelijker te maken.</p>		
<p>Deze handleiding bevat tevens mogelijk onderdelen van of voor modellen die niet in bepaalde landen verkrijgbaar zijn.</p>		
<p>GERELATEERD WERKPLAATSHANDBOEK</p> <ul style="list-style-type: none"> • SY413/SY416 Werkplaatshandboek(99500-60G00) • SY418 Supplement werkplaatshandboek(99501-62G00) • SY416/SY418 Supplement werkplaatshandboek (voor suspensie regelsysteem)(99501-60G01) • SE/SV/SZ/SY Serie supplement werkplaatshandboek (voor immobilisator regelsysteem)(99501-60G11) • SY416/SY418 Supplement werkplaatshandboek (voor stationwagen)(99501-60G30) • SY413/SY416/SY418 Supplement werkplaatshandboek(99501-60G40) 		
<p>SUZUKI MOTOR CORPORATION ONDERHOUDSAFDELING IN HET BUITENLAND</p>		

**SECTION 8A-1
SECTION 8A-1
ABSCHNITT 8A-1
SECCIÓN 8A-1
DEEL 8A-1**

8A-1

**HOW TO USE THIS MANUAL
ORGANISATION DE CE MANUEL
VERWENDUNG DIESER ANLEITUNG
MODO DE EMPLEO DE ESTE MANUAL
GEBRUIK VAN DEZE HANDLEIDING**

**CONTENTS
CONTENU
INHALT
ÍNDICE
INHOUD**

• Manual Contents and Description.....	8A-1- 2
• Applicability	8A-1- 2
• Abbreviations.....	8A-1- 3
• Contenu et description du manuel.....	8A-1- 4
• Détails des applications	8A-1- 4
• Abréviations.....	8A-1- 5
• Inhalt und Beschreibung	8A-1- 6
• Anwendbarkeit.....	8A-1- 6
• Abkürzungen.....	8A-1- 7
• Contenido y descripción del manual	8A-1- 8
• Aplicación.....	8A-1- 8
• Abreviaturas.....	8A-1- 9
• Inhoud en beschrijving van deze handleiding.....	8A-1-10
• Van toepassing zijnde modellen.....	8A-1-10
• Afkortingen.....	8A-1-11

MANUAL CONTENTS AND DESCRIPTION

This manual consists of diagrams showing the harness routing, connector layout, installation positions of single unit parts (fuse, relay, control unit), ground points, power circuit, system circuit, list of connectors and overall wiring.

SECTION		DESCRIPTION
Installation Positions of Single Unit Parts	8A-4	Positions where each fuse, relay and control unit are installed in this vehicle are shown.
Ground Point	8A-5	Points on the body where grounding is made are shown.
Power Supply Diagram	8A-6	Electric flow passage from the positive terminal of the battery to the main fuse and each fuse in the fuse box are shown and names of main systems that apply a load to each fuse are indicated.
System Circuit Diagram	8A-7	Individual circuit from the fuse to the ground of each system is shown. The circuit diagram is designed so as to show the electric flow from the top to the bottom in it.

APPLICABILITY

This manual is applicable to the vehicles on and after following VIN.

NOTE :

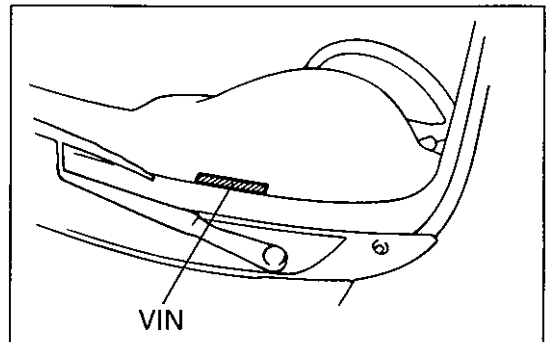
Bear in mind that description in the text may vary from the actual vehicle depending on specifications.

SEDAN

GA11S-140001~	(X) JSAEGA11S00140001 (X) ~	(X) JSAEGC31SW0140001 (X) ~
GC11S-140001~	(X) JSAEGC11S00140001 (X) ~	(X) JSAEGD31S00140001 (X) ~
GA31S-140001~	(X) JSAEGA31S00140001 (X) ~	(X) JSAEGC41S00140001 (X) ~
GC31S-140001~	(X) JSAEGB31S00140001 (X) ~	
JS2GA31S/W5140001~	(X) JSAEGC31S00140001 (X) ~	
JS2GB31S/W5140001~	(X) JSAEGC31SV5140001 (X) ~	

WAGON

GC31W-140001~	(X) JSAEGC11W00140001 (X) ~	(X) JSAEGD31W00140001 (X) ~
GD31W-140001~	(X) JSAEGC31W00140001 (X) ~	(X) JSAEGC41W00140001 (X) ~
JS2GA31W/W5140001~	(X) JSAEGC31WW0140001 (X) ~	



ABBREVIATIONS

Listed below are the abbreviations as used in this manual and their full terms.

Abbreviation	Full term	Abbreviation	Full term
2WD	2 wheel drive vehicles	IG	Ignition
4WD	4 Wheel Drive vehicles	ILL	Illumination
A/C	Air conditioning	IND	Indicator
ACC	Accessory	J/B	Junction fuse block
CAMI	Vehicles assembled at CAMI plant in Canada	J/C	Joint connector
CKP	Crank shaft position	KOSAI	Vehicles assembled at KOSAI plant in Japan
CMP	Camshaft Position	LH	Left Hand
DLC	Data Link Connector	LO	Low
DRL	Daytime Running Light (If equipped)	MAP	Manifold absolute pressure
ECT	Engine coolant temperature	PSP	Power Steering Pressure
EFE	Early Fuel Evaporation	RH	Right Hand
EGR	Exhaust gas recirculation	SDM	Sensing and diagnostic module
F/L	Fusible Link	SEDAN	SEDAN model
WAGON	WAGON model	ST	Starter
HI	High	TCC	Torque Converter Clutch
IAC	Idle air control	VSS	Vehicle speed sensor
IAT	Intake air temperature	VSV	Vacuum switching valve

NOTE:

Please refer to section 8A-1 of SV420G wiring diagram manual (99512-77E00-015) for details of how to use this manual.

CONTENU ET DESCRIPTION DU MANUEL

Ce manuel contient les schémas indiquant le cheminement des faisceaux, la disposition des connecteurs, la position d'installation des pièces individuelles (fusibles, relais et blocs de commande), les points de mise à la masse, le circuit d'alimentation, le circuit des systèmes, la liste des connecteurs et l'ensemble du câblage.

SECTION		DESCRIPTION
Positions d'installation des pièces individuelles	8A-4	Indication de la position de chaque fusible, relais et bloc de commande dans le véhicule.
Points de mise à la masse	8A-5	Indication des points de mise à la masse sur la carrosserie.
Schema du circuit d'alimentation	8A-6	Indique le passage du courant électrique de la borne positive de la batterie au fusible principal et chaque fusible du boîtier à fusibles ainsi que les noms des principaux systèmes qui appliquent une charge à chaque fusible indiqué.
Schéma des systèmes électriques	8A-7	Indication du circuit électrique de chaque système, du fusible à la masse. Le schéma est construit de manière à indiquer le sens du courant du haut en bas.

DÉTAILS DES APPLICATIONS

Ce manuel concerne les véhicules ayant les numéros d'identification suivants et ultérieurs.

REMARQUE :

Les descriptions de ce manuel peuvent ne pas correspondre exactement au véhicule réparé compte tenu de certaines différences techniques.

LIMOUSINE

GA11S-140001~	(X) JSAEGA11S00140001 (X) ~	(X) JSAEGC31SW0140001 (X) ~
GC11S-140001~	(X) JSAEGC11S00140001 (X) ~	(X) JSAEGD31S00140001 (X) ~
GA31S-140001~	(X) JSAEGA31S00140001 (X) ~	(X) JSAEGC41S00140001 (X) ~
GC31S-140001~	(X) JSAEGB31S00140001 (X) ~	
JS2GA31S/W5140001~	(X) JSAEGC31S00140001 (X) ~	
JS2GB31S/W5140001~	(X) JSAEGC31SV5140001 (X) ~	

BREAK

GC31W-140001~	(X) JSAEGC11W00140001 (X) ~	(X) JSAEGD31W00140001 (X) ~
GD31W-140001~	(X) JSAEGC31W00140001 (X) ~	(X) JSAEGC41W00140001 (X) ~
JS2GA31W/W5140001~	(X) JSAEGC31WW0140001 (X) ~	

