



CATÁLOGO DE PEÇAS CATALOGO DE PIEZAS

**PÁ CARREGADEIRA
PALA CARGADORA**

12C Turbo

TRANSMISSÃO 28000 / TRANSMISION 28000

TABELA DE CONTEÚDO/TABLA DE CONTENIDO

- Informações iniciais/Informaciones Generales
- 1 - Filtros e Lubrificação/Filtros y Lubificación
- 2 - Motor/Motor
- 3 - Sistema de combustível/Sistema de Combustible
- 4 - Sistema Elétrico/Sistema Electrico
- 5 - Sistema de Direção/Sistema de Direccion
- 6 - Transmissão e Eixos/Transmisión y Ejes
- 7 - Sistema de Freios/Sistema de Frenos
- 8 - Sistema Hidráulico/Sistema Hidráulico
- 9 - Chassi e Cabine/Chasi y Cabina

Março/2010 - Marzo/2010
Impresso no Brasil/Impreso en Brazil - 84218216
Todos os direitos reservados/Todos los derechos reservados
CNH Latino América Ltda.

CNH Latin América Ltda reserva o direito para efetuar melhorias a qualquer momento no projeto ou mudanças em especificações sem incorrer qualquer obrigação para os instalar em unidades previamente vendidas. Todo o conteúdo desta publicação está sujeito a variações de produção. Dimensões e pesos são só aproximados. Ilustrações não mostram necessariamente produtos em condição standard. Para informação exata sobre qualquer produto em particular, favor consultar seu revendedor.

CNH Latin America Ltda reserva el derecho para hacer mejoras en el proyecto o cambios en las especificaciones a cualquier momento sin incurrir en cualquier obligación para instalarlos en unidades previamente comercializadas. Todo contenido cedido en esta publicación está sujeto a las variaciones de la producción. Las dimensiones y pesos son solamente datos aproximados. Las ilustraciones necesariamente no indican productos en condición standard. Para la información exacta sobre cualquier producto particular, por favor consulte a su Distribuidor.

Impresso em Março/2010 - Impreso en Marzo/2010			
	01/Mar/10	Pá Carregadeira 12C Turbo	84218216
	01/Mar/10	Pala Cargadora 12C Turbo	84218216

É estritamente proibido qualquer uso do conteúdo editorial ou ilustrações sem permissão por escrito da
CNH Latin América Ltda. Av. Gal. David Sarnoff, 2237 32210-900 Contagem MG Brazil

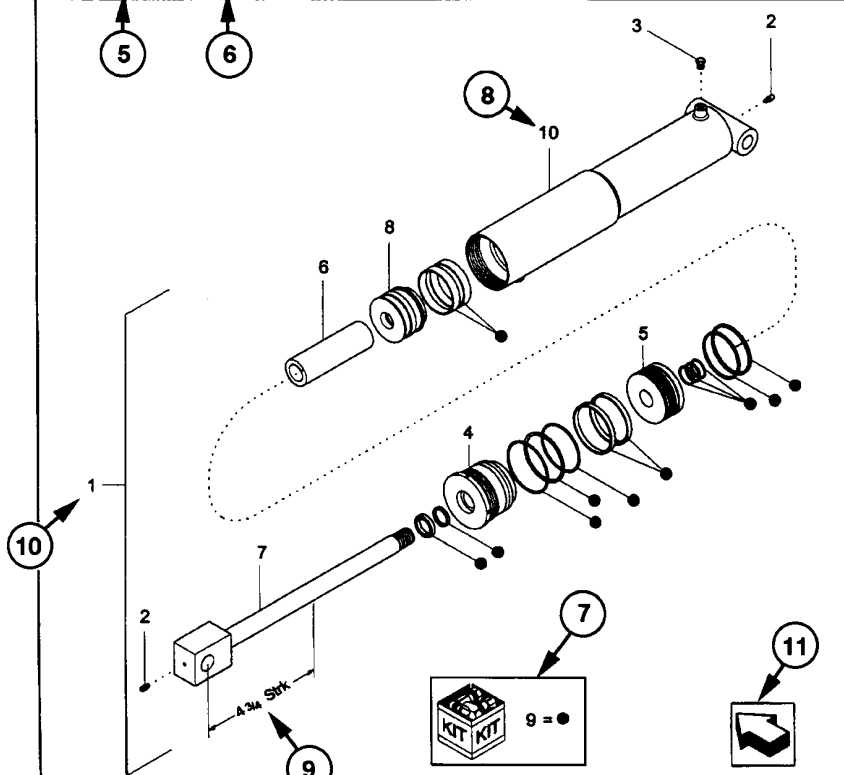
Se prohíbe estrictamente cualquier uso del volumen editorial o ilustraciones sin permiso escrito de
CNH Latin América Ltda. Av. Gal. David Sarnoff, 2237 32210-900 Contagem MG Brazil



12C Turbo

1 **08-01** 2 01 3 p1 4 01/02

HYDRAULIC CYLINDER - 396137A2



1 **08-01** 2 01 3 p1 4 01/02

HYDRAULIC CYLINDER - 396137A2

REF	FN	PART NUMBER	YR/SN	QTY	DESCRIPTION
1	1	396137A2	BTW 01/85 & 02/02	1	CYLINDER ASSY. 4-3/4 in strk, Inc 2-10
2		31-95	Before 01/85	2	FITTING
2		219-8	From 01/85	2	NIPPLE, LUBE Grease, 1/4 tpr x 17/32
3		{402475A2}		1	BREATHER
4		402474A1		1	CAP CYLINDER END
5		402468A1	BSN JJC0189199	1	PISTON ROD/GLAND
5		145221C3	ASN JJC0189200	1	PISTON
6		402471A1		1	SPACER
7		402473A1		1	ROD, PISTON
8		402469A1		1	PISTON ROD/GLAND
9		402476A1		1	PACKAGE, SEALS
10		NSS		1	NOT SERVICED SEPARAT CASE ASSEMBLY

(1) 08-20

STANDARD 19

MODELS 20

COMO UTILIZAR O CATÁLOGO DE PEÇAS COMO MANEJAR EL CATALOGO DE PIEZAS

1- Número Página	1- Número de la página
2- Sequência da Figura	2- Sucesión de la figura
3- Sequência de Página	3- Sucesión de la página
4- Data de impressão (mês/ano)	4- Fecha de impresión (mes/año)
5- Descrição da Página	5- Descripción de la página
6- Informações complementares da página	6- Información general de la página
7- Kits e composições	7- Juegos y kits
8- Sequência de chamada	8- Sucesión de referencia
9- Especificação técnica de peça indicada	9- Característica técnica de la pieza
10- Conjunto de peças	10- Conjunto de piezas
11- Orientação para a frente da máquina	11- Orientación la frente de la máquina
12- Nota relativa a algum item específico	12- Nota relativa a una pieza específica
13- Número de peça NSS = Não vendido separadamente	13- Número de repuesto NSS = No vendido separadamente
14- Peça não disponível	14- Pieza no disponible
15- Ponto de introdução	15- Punto de introducción
16- Quantidade AR = Conforme necessidade * = Conforme necessidade	16- Cantidad AR = Conforme necesidad * = Conforme necesidad
17- Descrição da peça	17- Descripción de la pieza
18- Complemento de descrição	18- Complemento del descripción
19- Nota da página	19- Nota de la página
20- Modelo da máquina	20- Modelo de la máquina

DIREITO E ESQUERDO

A referência direito e esquerdo nesse catálogo é baseado pelo operador estando sentado no assento do operador e pronto para operar a máquina standard em condição normal a frente.

DERECHO Y IZQUIERDO

La referencia derecho y izquierdo en ese catalogo es identificado por el operador asentado en su asiento y dispuesto para operar la máquina standard en condición normal.

INFORMAÇÕES GERAIS

ADVERTÊNCIA AO PROPRIETÁRIO

O conteúdo total deste manual é de propriedade desta companhia. A reprodução ou o uso de qualquer parte deste, para fins diferentes da operação e manutenção de nosso equipamento só é permitida se expressamente autorizada por escrito. Cópias adicionais podem ser obtidas com seu revendedor. Endereço para pedidos de cópias no seu revendedor e o número da publicação aparece na contracapa do manual.

POLÍTICA DA COMPANHIA

Política da companhia, que é de uma melhoria contínua, reserva o direito para mudar preços e executar mudanças de projeto e especificação a qualquer momento, sem previamente aviso e sem a obrigação de modificação das unidades vendidas. Todo o conteúdo deste livro está sujeito a variações. Pesos e medidas são aproximados e as ilustrações necessariamente não mostram máquinas em condição standard. Para exata informação sobre qualquer máquina em particular favor consulte seu revendedor.

PEÇAS E ACESSÓRIOS

As peças e acessórios genuínos foram especificamente projetados para estas máquinas. Nós gostaríamos de mostrar que aquelas peças e acessórios "não genuínos" não foram examinados e aprovados pela Companhia. A instalação e ou uso de tais produtos podem ter efeitos negativos nas características de projeto de sua máquina e assim afete sua segurança. A companhia não se responsabiliza por qualquer dano causado pelo uso de peças e acessórios "não genuínos".

MELHORIAS

Nós estamos nos esforçando para para melhorar nossos produtos continuamente. Nos reservamos o direito para fazer melhorias ou mudanças quando for prático e possível, sem incorrer em qualquer obrigação para fazer mudanças ou adições para o equipamento vendido previamente.

CÓDIGO DE MODELOS

A disponibilidade de máquinas listadas pode não ser a mesma em todos os países ou mercados então, para melhor informação favor consultar seu revendedor local.

AJUDA AO PROPRIETÁRIO

Nós queremos você completamente satisfeito com seu investimento. Normalmente qualquer problema com seu equipamento será resolvido pelo Departamento de Serviço de seu revendedor; porém, mal-entendidos podem acontecer. Se seu problema não foi resolvido, para sua satisfação, nós sugerimos o seguinte:

1. Contate o Gerente do revendedor, explique o problema, e solicite ajuda. Quando ajuda adicional é solicitada, seu revendedor tem acesso direto ao nosso escritório.

2. Informe seu revendedor com:

- > Seu nome, endereço e número de Telefone
- > Modelo da máquina, e número de série
- > Nome e endereço do revendedor
- > Data de aquisição e horas de uso
- > Natureza do problema

Esteja certo que seu problema pode ser solucionado usando as instalações e pessoal de seu revendedor. Assim é importante que seu contato inicial seja sempre com o seu revendedor.

PEÇAS DE REPOSIÇÃO

Para manter eficiência operacional, use sempre peças de reposição originais.

Quando colocar pedido de peças, dê sempre a seguinte informação.

- > Modelo da Máquina
- > Máquina e número de série
- > Número da peças conforme catálogo

INFORMACIONES GENERALES

AVISO AL PROPIETARIO

El contenido de este manual es propiedad de esta compañía. Reproducción o uso de cualquier parte para otra cosa que el funcionamiento y mantenimiento de nuestro equipo sólo es permisible si expresamente autorizado por escrito. Pueden obtener copias adicionales en su distribuidor. La dirección de su revendedor para pedidos de copias y el número de publicación aparece en la contratapa de este manual.

POLITICA DE LA COMPAÑIA

Política de la compañía, que se refiere a una continua mejora, reserva el derecho para alterar precios y hacer cambios en proyectos y especificación a cualquier momento sin previo aviso y sin la obligación decambio en las unidades vendidas. Todo los datos cedidos deste libro está sujeto a variaciones. Dimensiones y pesos son aproximados y las ilustraciones necesariamente no muestran las máquinas en la condición standard. Para una exacta información sobre cualquier máquina en particular por favor consulte a su distribuidor.

PIEZAS Y ACCESORIOS

Las piezas y accesorios genuinos han sido específicamente diseñados para estas máquinas. Importante resaltar que piezas y accesorios “no-genuinos” no son aprobados y liberados por la Compañía. La instalación y el uso de estos productos podrían tener los efectos negativos en las características del plan de su máquina afectando su seguridad. La compañía no es responsable por cualquier daño causado por el uso de piezas y accesorios “no-genuinos”.

MEJORIAS

Estamos esforzándonos por mejorar nuestros productos continuamente. Nos reservamos el derecho para hacer mejoras o cambios cuando sea práctico y posible, sin incurrir en cualquier obligación de cambios o sumas en los equipos vendidos.

CODIGO DEL MODELO

La disponibilidad de las máquinas listadas pueden ser diferentes de aquellas en todos los países u mercados por consiguiente, para una mejor información consulte su distribuidor local.

AYUDA AI PROPRIETARIO

Nosotros queremos su completa satisfacción con su inversión. Normalmente cualquier problema con su equipo serán manejados por la Sección de Servicios de su distribuidor; entretanto, imprevistos pueden venir a ocurrir. Si su problema no se ha manejado para su satisfacción, nosotros sugerimos lo siguiente:

1. Avise el Gerente General del distribuidor, explique el problema, y solicite ayuda. Cuando la ayuda adicional es solicitada, su distribuidor tiene acceso directo a nuestro oficina.

2. Informe su revendedor con:

- > Su Nombre, dirección y número de Telefono
- > Modelo de la maquina y número de série
- > Nombre y dirección del distribuidor
- > La fecha de compra de la maquina y cantidad de uso
- > Naturaleza del problema

Sea consciente que su problema puede ser solucionado en el distribuidor con sus instalaciones, equipo y personal. Para eso es importante que su contacto inicial sea siempre con el distribuidor.

REPUESTOS

Para mantener operando con eficacia, use siempre repuestos originales.

Al ordenar piezas, informe lo siguiente:

- > Modelo de la máquina
- > Número de série
- > Número de repuesto conforme el Catálogo de Piezas

NOTAS - NOTAS

TABLE OF CONTENTS

00-01	01	LISTA DE ESTOQUE INICIAL DO CONCESSIONÁRIO
01-01	01	FILTROS DIVERSOS
01-02	01	EXTINTOR
02-01	01	MOTOR
02-02	01	SUORTE DO MOTOR
02-03	01	MOTOR PARCIAL
02-04	01	BLOCO DO MOTOR
02-05	01	CABEÇOTE DO CILINDROS
02-06	01	CABEÇOTE DO CILINDROS
02-07	01	CARCAÇA DE DISTRIBUIÇÃO
02-08	01	CARTER DE ÓLEO E TAMPAS DO BLOCO
02-09	01	TAMPA DA CARCAÇA
02-10	01	VIRABREQUIM E VOLANTE DO MOTOR
02-11	01	COMANDOS DO MOTOR
02-12	01	PISTÃO E BIELA
02-13	01	COMANDO DA DISTRIBUIÇÃO
02-14	01	DISTRIBUIÇÃO
02-15	01	FILTRO DE AR E TUBULAÇÕES
02-16	01	FILTRO DE AR
02-17	01	PRÉ-FILTRO
02-18	01	COLETORES DE ADMISSÃO E ESCAPE
02-19	01	SILENCIOSO E ESCAPAMENTO
02-20	01	TURBOCOMPRESSOR E TUBULAÇÃO
02-21	01	LUBRIFICAÇÃO DO MOTOR
02-22	01	RESPIRO DO MOTOR
02-23	01	FILTRO DE ÓLEO LUBRIFICANTE
02-24	01	RADIADOR
02-25	01	BOMBA D'ÁGUA E TUBULAÇÕES
02-26	01	BOMBA D'ÁGUA
02-27	01	ACIONAMENTO DA HÉLICE
03-01	01	RESERVATÓRIO DE COMBUSTÍVEL
03-02	01	TUBULAÇÃO DE COMBUSTÍVEL
03-03	01	TUBULAÇÃO DE COMBUSTÍVEL
03-04	01	COMANDO DO ACELERADOR
03-04	02	ESTRANGULADOR DO MOTOR
03-05	01	ALIMENTAÇÃO E INJEÇÃO
03-06	01	SISTEMA DE ALIMENTAÇÃO DE COMBUSTÍVEL
03-07	01	SISTEMA DE ALIMENTAÇÃO DE COMBUSTÍVEL
03-08	01	BOMBA ALIMENTADORA
03-09	01	FILTRO DE COMBUSTÍVEL
03-10	01	BOMBA DE INJEÇÃO DE COMBUSTÍVEL
03-11	01	REGULADOR DE VELOCIDADE
03-12	01	PORTA BICO INJETOR
03-13	1	SISTEMA DE PARTIDA A FRIO
04-01	01	MOTOR DE PARTIDA
04-02	01	BATERIAS E CABOS
04-03	01	ALTERNADOR E SUORTE
04-04	01	CHAVE GERAL
04-05	01	SISTEMA ELÉTRICO
04-06	01	FARÓIS E LANTERNAS TRASEIROS
04-07	01	FAROL DIANTEIRO
04-08	01	INSTRUMENTOS INDICADORES DE OPERAÇÃO
04-09	01	CHAVE DE DIREÇÃO
04-10	01	INSTRUMENTOS INDICADORES DE OPERAÇÃO
04-11	01	CABO DE ALIMENTAÇÃO DA CABINE

TABLE OF CONTENTS

04-12	01	FAROL
04-13	01	LANTERNA DIRECIONAL
04-14	01	ALTERNADOR - 75261183
04-16	01	ALARME DE RÉ - OPCIONAL
05-01	01	CILINDRO DE DIREÇÃO
05-02	01	COLUNA DE DIREÇÃO
05-03	01	DIREÇÃO HIDRÁULICA - 87355426
05-04	01	SISTEMA HIDRÁULICO DE DIREÇÃO
05-05	01	CILINDRO DE DIREÇÃO - 75266312 DIR/75266313 ESQ
05-06	01	SISTEMA DE DIREÇÃO HIDRÁULICA
05-07	01	SISTEMA DE DIREÇÃO HIDRÁULICA
06-01	01	TRANSMISSÃO E SUPORTES
06-02	01	CARCAÇA DO CONVERSOR DE TORQUE
06-03	1	CONVERSOR DE TORQUE
06-04	1	CARCAÇA DA TRANSMISSÃO
06-05	1	EIXOS DE SAÍDA DA TRANSMISSÃO
06-06	1	EIXO DA 3ª VELOCIDADE E RÉ
06-07	1	EIXO E EMBREAGEM DA 2ª VELOCIDADE
06-08	1	EIXO DA 1ª VELOCIDADE
06-09	1	EIXO DA 4ª VELOCIDADE
06-10	1	BOMBA E FILTRO DA TRANSMISSÃO
06-11	1	COMANDOS DA TRANSMISSÃO
06-12	1	REFRIGERAÇÃO DO ÓLEO DA TRANSMISSÃO
06-13	1	VARETA DE NÍVEL DE ÓLEO DA TRANSMISSÃO
06-14	01	EIXO CARDAN TRASEIRO - 75219527
06-15	01	EIXO CARDAN DIANTEIRO - 75264527
06-16	01	EIXO CARDAN INTERMEDIÁRIO - 75250309
06-17	01	EIXO TRASEIRO
06-18	01	EIXO DIANTEIRO
06-19	01	EIXO DIANTEIRO
06-20	01	EIXO DIANTEIRO
06-21	01	EIXO DIANTEIRO
06-22	01	EIXO DIANTEIRO
06-23	01	EIXO DIANTEIRO
06-24	01	EIXO TRASEIRO
06-25	01	EIXO TRASEIRO
06-26	01	EIXO TRASEIRO
06-27	01	EIXO TRASEIRO
06-28	01	EIXO TRASEIRO
06-29	01	AROS E PNEUS
07-01	01	FREIO DE ESTACIONAMENTO
07-02	1	SISTEMA HIDRÁULICO DO FREIO
07-03	1	SISTEMA HIDRÁULICO DO FREIO
07-04	1	SISTEMA HIDRÁULICO DO FREIO
07-05	01	VÁLVULA DE FREIO - 75263986
07-06	01	VÁLVULA DE FREIO - 75263986
07-07	01	BOMBA DE FREIO E INSTALAÇÃO
07-08	01	COMANDO DO FREIO DE MÃO
07-09	01	BOMBA DE FREIO - 75251687
08-01	1	SISTEMA HIDRÁULICO TRASEIRO
08-02	1	SISTEMA HIDRAULICO
08-03	01	SISTEMA HIDRÁULICO - DISTRIBUIDOR 3 VIAS
08-04	01	SISTEMA HIDRÁULICO - DISTRIBUIDOR 2 VIAS
08-05	01	SISTEMA HIDRÁULICO DIANTEIRO
08-06	01	SISTEMA HIDRÁULICO DIANTEIRO

TABLE OF CONTENTS

08-07	01	SISTEMA HIDRÁULICO - 3A FUNÇÃO
08-07	02	SISTEMA HIDRÁULICO - ENGATE RÁPIDO
08-08	01	SISTEMA HIDRÁULICO - 3A FUNÇÃO
08-08	02	SISTEMA HIDRÁULICO - ENGATE RÁPIDO
08-09	01	COMANDO DO DISTRIBUIDOR
08-10	01	NIVELADOR AUTOMÁTICO
08-11	01	RESERVATÓRIO HIDRÁULICO
08-12	01	RESERVATÓRIO HIDRÁULICO
08-13	01	BOMBA HIDRÁULICA
08-14	01	DISTRIBUIDOR - 75327504
08-15	01	DISTRIBUIDOR - 75327504
08-16	01	DISTRIBUIDOR - 75254015
08-17	01	DISTRIBUIDOR - 75254015
08-18	01	CILINDRO DE LEVANTAMENTO - 75270811
08-19	01	CILINDRO DA CAÇAMBA - 75270812 (DIR), 75270813 (ESQ)
08-20	01	VÁLVULA SOLENÓIDE
09-01	01	CHASSI DIANTEIRO
09-02	01	CHASSI TRASEIRO
09-03	01	ARTICULAÇÃO DO CHASSI
09-04	01	ARTICULAÇÃO DO CHASSI
09-05	01	CONTRAPESO E ESCADA
09-06	01	SUSPENSÃO TRASEIRA
09-07	01	BRAÇOS E ARTICULAÇÕES
09-08	01	BRAÇOS E ARTICULAÇÕES
09-09	01	CAÇAMBA 0,7 METROS CÚBICOS
09-10	01	CAÇAMBA 0,9 METROS CÚBICOS - OPCIONAL
09-11	01	CAÇAMBA 0,9 METROS CÚBICOS - OPCIONAL
09-12	01	CAÇAMBA 1,5 METROS CÚBICOS - OPCIONAL
09-13	01	CAÇAMBA 1,53 METROS CÚBICOS - OPCIONAL
09-14	01	CAÇAMBA 2,3 METROS CÚBICOS - OPCIONAL
09-15	01	GARRA PARA MADEIRA
09-16	01	JOGO DE FERRAMENTAS - OPCIONAL
09-17	01	CAPUZ DO MOTOR
09-18	01	CAPUZ DO MOTOR
09-19	01	CAPUZ E PROTEÇÕES
09-20	01	CONSOLE DO OPERADOR
09-21	01	PROTEÇÕES DO MOTOR - OPCIONAL
09-22	01	PAINEL DE INSTRUMENTOS
09-23	01	CABINE
09-24	01	CABINE
09-25	01	CABINE - VIDROS
09-26	01	CABINE - PORTA
09-27	01	CABINE - JANELA
09-29	01	CABINE - FORRAÇÃO DO TETO
09-30	01	CABINE - SISTEMA ELÉTRICO
09-31	01	CABINE - LIMPADOR DO PÁRA-BRISA
09-32	01	CABINE - RETROVISOR EXTERNO
09-33	01	CABINE - RESFRIADOR
09-34	01	CABINE - RESFRIADOR
09-35	01	CABINE - RESFRIADOR
09-36	01	CABINE - RESFRIADOR
09-37	01	TOLDO SOLAR
09-38	01	RETROVISOR EXTERNO - OPCIONAL
09-40	01	DECALQUES
09-41	01	PISO

TABLE OF CONTENTS

09-42	01	PÁRA-LAMAS TRASEIRO ESQUERDO
09-43	01	PÁRA-LAMAS TRASEIRO DIREITO
09-44	01	PÁRA-LAMAS DIANTEIRO
09-45	01	ASSENTO DO OPERADOR

SECTION INDEX

Geral

00-01	01	LISTA DE ESTOQUE INICIAL DO CONCESSIONÁRIO
01-01	01	FILTROS DIVERSOS
01-02	01	EXTINTOR

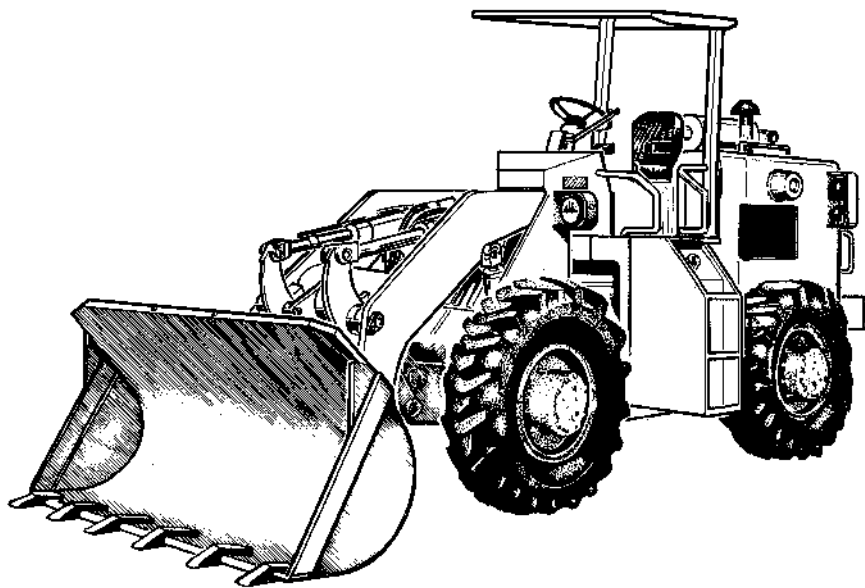
00-01

01

p1

02/10

LISTA DE ESTOQUE INICIAL DO CONCESSIONÁRIO
LISTADO DE APROVISIONAMIENTO INICIAL DEL CONCESSIONARIO
DEALER INITIAL STOCK LIST
DEALER INITIAL STOCK LIST

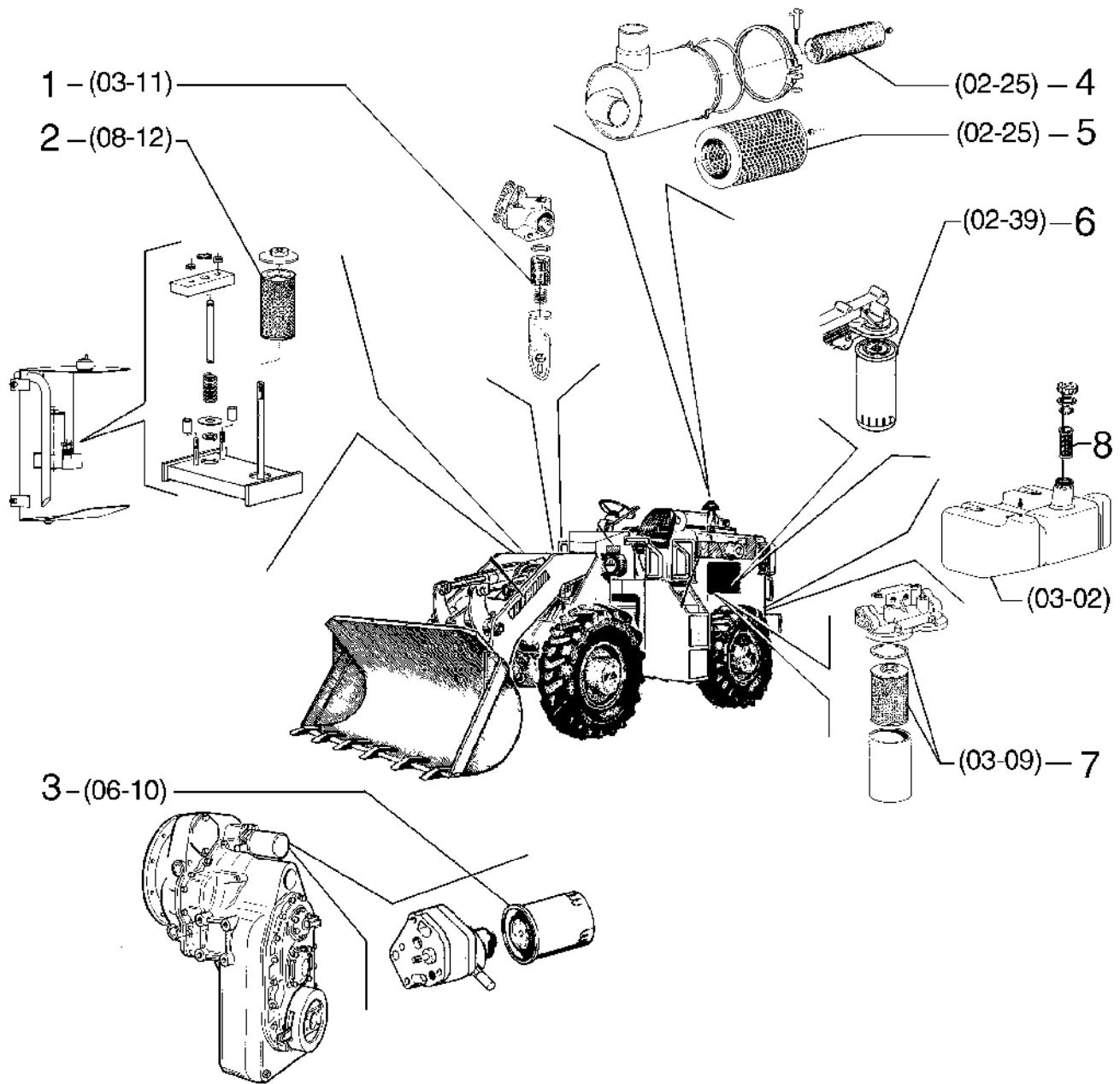


DEALER INITIAL STOCK LIST
 DEALER INITIAL STOCK LIST
 DEALER INITIAL STOCK LIST
 DEALER INITIAL STOCK LIST

R	N	P.N.	MOD	Q	Denominação Bezeichnung	Denominacion Descrizione	Description Beskrivelse	Description Denominação	L.C.
1		84465120		1	FILTRO FILTER	FILTRO FILTRO	FILTER FILTER	FILTRE FILTRO	065F
2		71102255		1	FILTRO FILTER	FILTRO FILTRO	FILTER FILTER	FILTRE FILTRO	065F
3		71102260		1	KIT SATZ	KIT KIT	KIT SÆT	KIT KIT	305C
4		79107317		1	FILTRO DE COMBUSTÍVEL KRAFTSTOFFFILTER	FILTRO DE COMBUSTÍVEL FILTRO CARBURANTE	FUEL FILTER BRÆNDSTOFFFILTER	FILTRE A CARBURANT FILTRO DE COMBUSTÍVEL	064F
5		772160		1	FILTRO FILTER	FILTRO FILTRO	FILTER FILTER	FILTRE FILTRO	065F
6		75213131		1	FILTRO DE ÓLEO HIDRÁULICO HYDRAULIKÖLFILTER	FILTRO DE ACEITE HIDRÁULICO FILTRO OLIO IDRAULICO	HYDRAULIC OIL FILTER HYDRAULIKOLIEFILTER	FILTRE A HUILE HYDR. FILTRO DO ÓLEO HIDRÁULICO	074F
7		75248762		1	CONJ. PRÉ-FILTRO DE AR LUFTVORREINIGERBAU	CONJ. PREFILTRO DE AR COMPLESS. PREFILTRO	AIR PRE-CLEANER ASSY LUFT FORFILTER KPL.	PREFILTRE A AIR PRÉ-FILTRO	201P
8		75247063		1	FILTRO DE AR LUFTFILTER	FILTRO DE AIRE FILTRO ARIA	AIR FILTER LUFTFILTER	FILTRE A AIR FILTRO DE AR	066F
9		75247062		1	FILTRO DE AR LUFTFILTER	FILTRO DE AIRE FILTRO ARIA	AIR FILTER LUFTFILTER	FILTRE A AIR FILTRO DE AR	066F
10		75237360		1	CORREIA RIEMEN	CORREA CINGHIA	BELT REM	COURROIE CORREIA	174C
11		79104646		1	FILTRO FILTER	FILTRO FILTRO	FILTER FILTER	FILTRE FILTRO	065F
12		75313722		1	FILTRO FILTER	FILTRO FILTRO	FILTER FILTER	FILTRE FILTRO	065F
13		1930544		1	ELEMENTO ELEMENT	ELEMENTO ELEMENTO	ELEMENT ELEMENT	ELEMENT ELEMENTO	020E
14		87463050		1	FILTRO FILTER	FILTRO FILTRO	FILTER FILTER	FILTRE FILTRO	065F
15		87463055		1	FILTRO FILTER	FILTRO FILTRO	FILTER FILTER	FILTRE FILTRO	065F
16		87463056		1	FILTRO FILTER	FILTRO FILTRO	FILTER FILTER	FILTRE FILTRO	065F

12C TURBO

FILTROS DIVERSOS
FILTROS VARIOS
FILTERS
FILTERS



FILTERS
 FILTERS
 FILTERS
 FILTERS

R	N	P.N.	MOD	Q	Denominação Bezeichnung	Denominacion Descrizione	Description Beskrivelse	Description Denominação	L.C.
1		75204388		1	FILTRO FILTER	FILTRO FILTRO	FILTER FILTER	FILTRE FILTRO	065F
2		75213131		1	FILTRO DE ÓLEO HIDRÁULICO	FILTRO DE ACEITE HIDR HYDRAULIKÖLFILTER	HYDRAULIC OIL FILTER HYDRAULIKOLIEFILTER	FILTRE A HUILE HYDR. FILTRO DO ÓLEO HIDRÁ	074F
3		75313513		1	FILTRO DE ÓLEO DO MOTOR	FILTRO DE ACEITE DE M MOTORÖLFILTER	ENGINE OIL FILTER MOTOROLIEFILTER	FILTRE A HUILE MOTEU FILTRO DE ÓLEO DO MC	067F
4		75247063		1	FILTRO DE AR LUFTFILTER	FILTRO DE AIRE FILTRO ARIA	AIR FILTER LUFTFILTER	FILTRE A AIR FILTRO DE AR	066F
5		75247062		1	FILTRO DE AR LUFTFILTER	FILTRO DE AIRE FILTRO ARIA	AIR FILTER LUFTFILTER	FILTRE A AIR FILTRO DE AR	066F
6		75285228		1	ELEMENTO ELEMENT	ELEMENTO ELEMENTO	ELEMENT ELEMENT	ELEMENT ELEMENTO	020E
7		71101949		1	FILTRO FILTER	FILTRO FILTRO	FILTER FILTER	FILTRE FILTRO	065F
8		75201624		1	ELEMENTO DE VEDAÇÃO DICHELEMENT	ELEMENTO DE ESTANQ ELEMENTO DI TENUTA	SEALING ELEMENT PAKNINGSELEMENT	ELEMENTS D'ETANCHEI ELEMENTO DE VEDAÇÃO	021E

12C TURBO

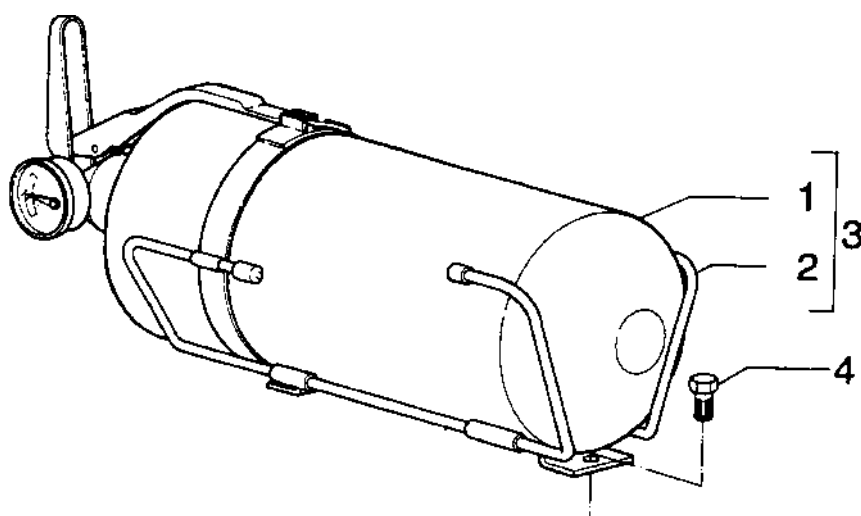
01-02

01

p1

10/08

EXTINTOR
EXTINTOR
FIRE EXTINGUISHER
FIRE EXTINGUISHER



01-02

01

p1

10/08

FIRE EXTINGUISHER
FIRE EXTINGUISHER
FIRE EXTINGUISHER
FIRE EXTINGUISHER

R	N	P.N.	MOD	Q	Denominação Bezeichnung	Denominacion Descrizione	Description Beskrivelse	Description Denominação	L.C.
1		75245052		1	EXTINTOR DE INCÊNDIO FEUERLÖSCHER	EXTINTOR ESTINTORE	FIRE EXTINGUISHER ILDSLUKKER	EXTINCTEUR EXTINTOR DE INCÊNDIC	055E
2		75245053		1	SUPORTE HALTERUNG	SOPORTE STAFFA	BRACKET BESLAG	SUPPORT SUPORTE	225S
3		75211345		1	EXTINTOR DE INCÊNDIO FEUERLÖSCHER	EXTINTOR ESTINTORE	FIRE EXTINGUISHER ILDSLUKKER	EXTINCTEUR EXTINTOR DE INCÊNDIC	055E
4		70929562		2	PARAFUSO SCHRAUBE	TORNILLO VITE	SCREW SKRUE	VIS PARAFUSO	040V

12C TURBO

New Holland 12c Turbo Loader Part Catalog

Full download: <http://manualplace.com/download/new-holland-12c-turbo-loader-part-catalog/>