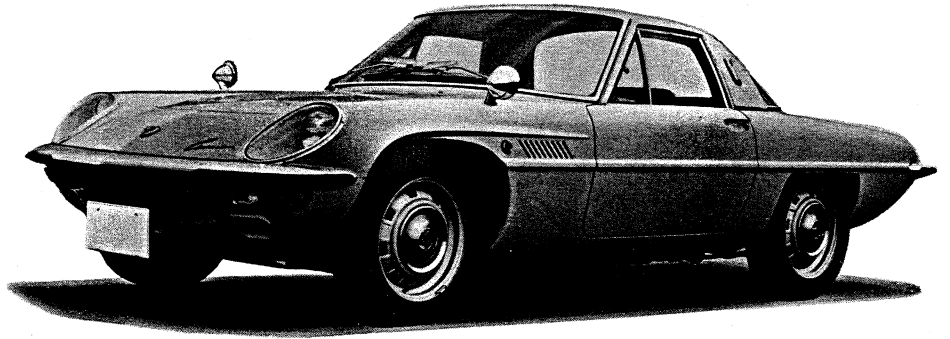


MAZDA 110 S PARTS CATALOG



Mazda 110s Cosmo Parts Catalog

Full download: <http://manualplace.com/download/mazda-110s-cosmo-parts-catalog/>

This is the cut pages sample. Download all 173 page(s) at: ManualPlace.com

(V) Precautions to be taken when placing orders for parts

- 1) Always specify part numbers, names of parts and quantity required.
- 2) Be sure to list the parts in order of part number, when filling in order sheet.
- 3) As processing of orders received by us is done by electronic computers, importance is attached to the part number. Therefore, in case the part number and name of the part do not coincide with each other, the part will be sent to you in accordance with the part number.
- 4) Parts with ☆ marks are not available for sale.

Group No.	Description	Fig. Page	Part No.'s
	エンジン関係 Engine Parts		
10	ローターハウジング Rotor Housing	1	2 ~ 6
10	アイドルギヤー Idle Gear	7	8 ~ 9
11	ローター (フロント) Rotor (Front)	10	11 ~ 12
11	ローター (リヤー) Rotor (Rear)	13	14 ~ 15
13	In. & Ex. マニホールド In. & Ex. Manifold	16	17 ~ 18
13	エアークリーナー&キャブレター Air Cleaner & Carburettor	19	20
23	エアークリーナー Air Cleaner	21	22
23	キャブレター Carburettor	23 ~ 24	25 ~ 28
14	オイルポンプ Oil Pump	29	30 ~ 32
15	クーリングシステム Cooling System	33	34 ~ 36
15	ウォーターポンプ Water Pump	37	38 ~ 39
15	ファンドライブボディ Fan Drive Body	40	41
16	クラッチコントロールシステム Clutch Control System	42	43 ~ 46
17	トランスミッション (ケース) Transmission (Case)	47	48 ~ 49
17	トランスミッション (ギヤー) Transmission (Gear)	50	51 ~ 55
17	トランスミッションエクステンション Transmission Extension	56	57 ~ 58

INDEX

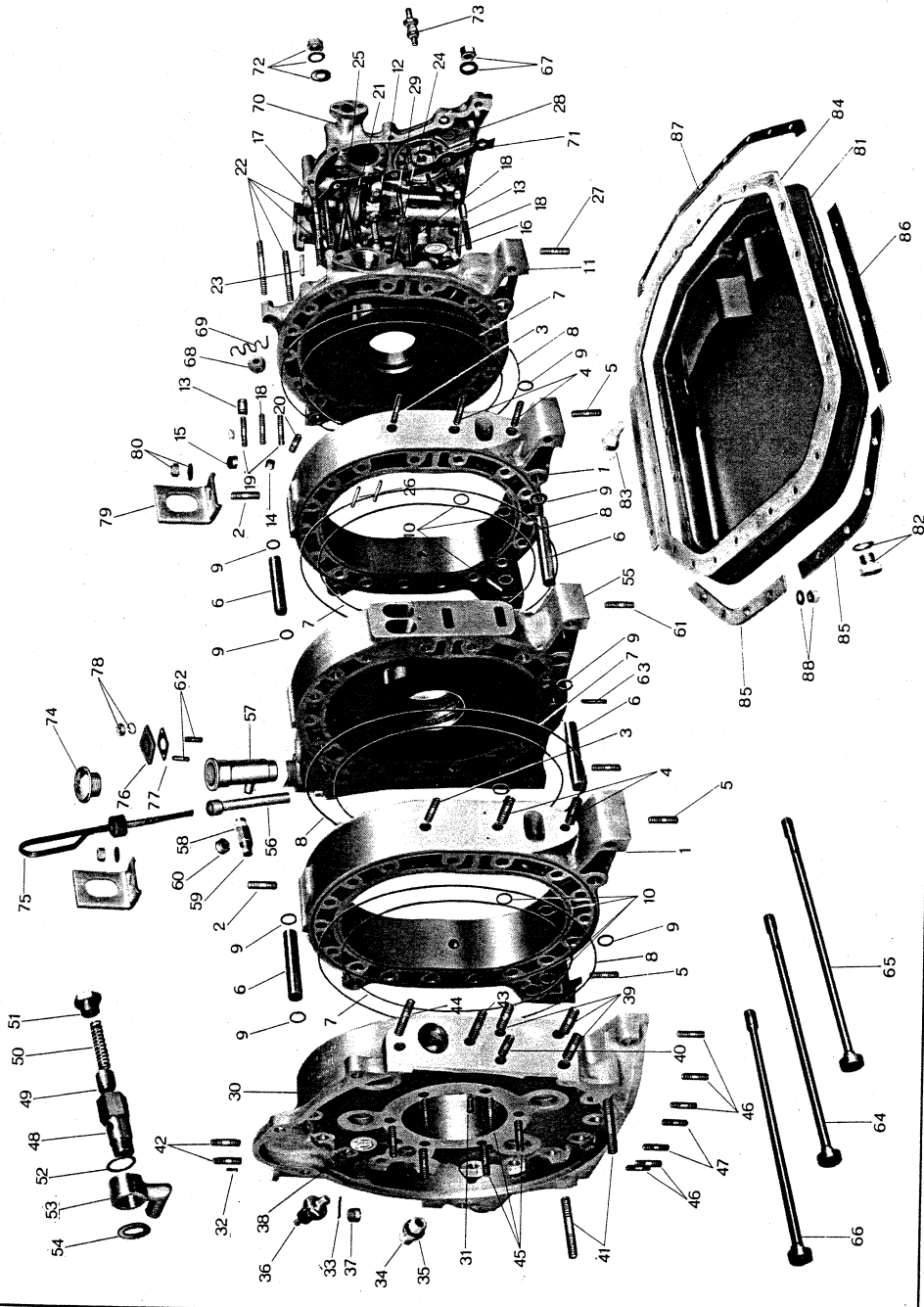
Group No.	Description	Fig. Page	Part No.'s
17	トランスミッション (シフトフォーク) Transmission (Shift Fork)	59	60 ~ 62
18	電装品 (エンジン) Electric Equipment (Engine)	63	64 ~ 65
18	電装品 (エンジン) Electric Equipment (Engine)	66	67
18.24	ディストリビューター (トレーリング側) Distributor (Trailing Side)	68	69 ~ 70
18.24	ディストリビューター (リーディング側) Distributor (Leading Side)	71	72 ~ 73
18.24	スターター Starter	74	75 ~ 76
18.24	ダイナモ Dynamo	77	78 ~ 79
	シャーシー関係 Chassis Parts		
25	プロペラシャフト Propeller Shaft	80	81
25	ハーフシャフト Half Shaft	82	83 ~ 84
26	リヤブレーキ Rear Brake	85	86 ~ 87
27	ドライビング Driving	88	89 ~ 92
28	リヤサスペンション Rear Suspension	93	94 ~ 95
32	ステアリング Steering	96	97 ~ 98
32	ステアリングギヤ&ハウジング Steering Gear & Housing	99	100 ~ 102
33	フロントブレーキ&タイヤ Front Brake & Tire	103	104 ~ 105
34	フロントサスペンション Front Suspension	106	107 ~ 109

INDEX

Group No.	Description	Fig. Page	Part No.'s
39	エンジン&ミッションブラケット Engine & Transmission Bracket	110	111 ~ 112
40	EX. パイプ, サイレンサー EX. Pipe, Silencer	113	114 ~ 115
41.43	クラッチ&ブレーキペダル Clutch & Brake Pedal	116	117 ~ 118
41	クラッチマスターシリンダー Clutch Master Cylinder	119	120
41	アクセルペダル Accelerator Pedal	121	122 ~ 123
42	ガソリタンク Gasoline Tank	124	125 ~ 126
44	ハンドブレーキ Hand Brake	127	128 ~ 129
13.45	フューエルパイピング Fuel Piping	130	131 ~ 132
45	パイピング (ブレーキ, クラッチ) Piping (Brake, Clutch)	133	134 ~ 135
	ボディー関係 Body Parts		
50	バンパー Bumper	136	137 ~ 138
52	ボンネット Bonnet	139	140 ~ 141
52	トランクリッド Trunk Lid	142	143 ~ 144
53.54	ボディーパネル Body Panels	145	146 ~ 151
53.54	ベンチレーター Ventilator	152	153 ~ 155
55	メーター Meter	156	157 ~ 161
55	メーター Meter	162	163 ~ 166

INDEX

Group No.	Description	Fig. Page	Part No.'s
57	シート Seat	167	168 ~ 169
58.59	サイドドア (ガラス) Side Door (Glass)	170	171 ~ 173
58.59	サイドドア (ロック) Side Door (Lock)	174	175 ~ 179
61	カーヒーター Car Heater	180	181 ~ 182
66	ヘッドランプ Head Lamp	183	184 ~ 185
66	フロントターンシグナルランプ Front Turn Signal Lamp	186	187
66	リヤコンビネーションランプ Rear Combination Lamp	188	189 ~ 190
66	バック&ライセンス, サイドマーカールランプ Reverse & Licence, Side Marker Lamp	191	192 ~ 193
66	電装品 (ボディー) Electric Equipment (Body)	194	195 ~ 197
66	ウインドシールドワイパー Windshield Wiper	198	199
66	スクリーンウォッシャー Screen Washer	200	201
66	オートラジオ Auto Radio	202	203
68	サービスツール, スペアタイヤ Service Tools, Spare Tire	204	205
69	アタッチメント Attachment	206	207
68.69	トリム Trim	208	209 ~ 212
18.70	バッテリー&キャリアー Battery & Carrier	213	214
78	カークーラー Car Cooler	215	216 ~ 218



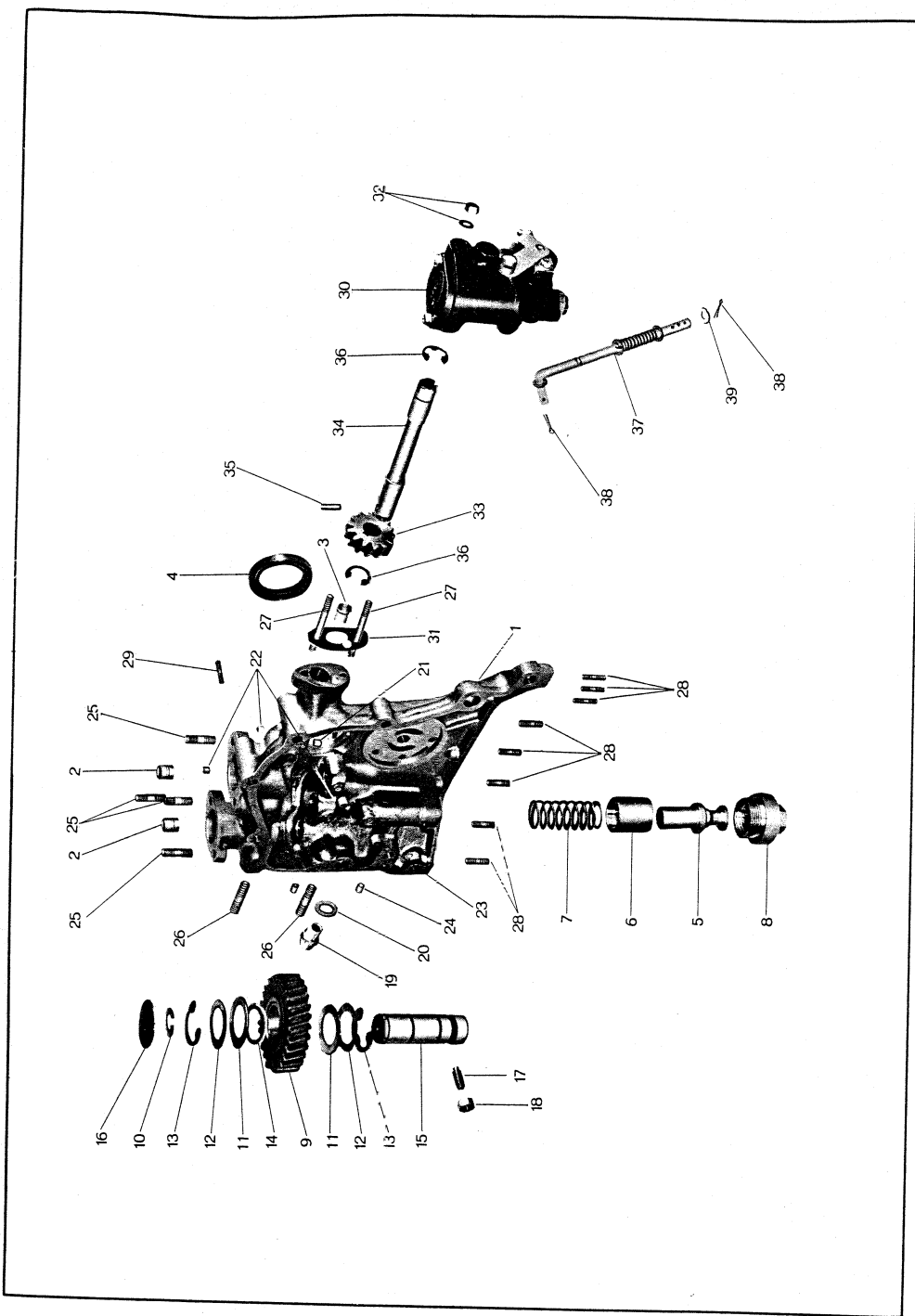
No.	Part Number	Description	Qty	Remarks
	0813 10 100C	ローターハウジング Ass'y ROTOR HOUSING Ass'y	2	
1	0813 10 101C	ローターハウジング Rotor Housing	2	
2	99851 0814	スタッド, エンジンハンガー Stud, Engine Hanger	2	
3	99851 0822	スタッド, IN. マニホールド Stud, IN. Manifold	2	
4	0813 10 106	スタッド, EX. マニホールド Stud, EX. Manifold	4	
5	99851 0616	スタッド, オイルパン Stud, Oil Pan	4	
6	0813 10 111	チューブラーダウエル Tubular Dowel	4	
7	0810 10 171	シーリングラバー, インナー Sealing Rubber, Inner	4	
8	0813 10 172	シーリング, アウター Sealing, Outer	4	
9	0813 10 173	"O"リング "O" Ring	8	
10	0813 10 174	"O"リング, テンションボルト "O" Ring, Tension Bolt	72	
	0813 10 200F	フロントハウジング Ass'y FRONT HOUSING Ass'y	1	
11	0813 10 201D	フロントハウジング Front Housing	1	
12	0820 10 203	ノックピン, ギヤ Knock Pin, Gear	1	
13	0813 10 204	チューブラーダウエル Tubular Dowel	2	
14	99307 0800	ブラインドプラグ Blind Plug	1	
15	99307 1000	ブラインドプラグ Blind Plug	1	
16	99306 3000	プラグ Plug	3	
17	99951 0865	スタッド, フロントカバー Stud, Front Cover	1	
18	99851 0840	スタッド, フロントカバー Stud, Front Cover	1	
19	99851 0830	スタッド, フロントカバー Stud, Front Cover	2	

No.	Part Number	Description	Qty	Remarks
20	99851 0822	スタッド, フロントカバー Stud, Front Cover	1	
21	99851 0878	スタッド, ウォーターポンプ Stud, Water Pump	1	
22	99851 0865	スタッド, ウォーターポンプ Stud, Water Pump	1	
23	99851 0852	スタッド, ウォーターポンプ Stud, Water Pump	1	
24	99851 0822	スタッド, IN. マニホールド Stud, IN. Manifold	1	
25	99851 0858	スタッド, IN. マニホールド Stud, IN. Manifold	1	
26	99858 1038	スタッド, コンプレッサー Stud, Compressor	2	
27	99851 0616	スタッド, オイルパン Stud, Oil Pan	2	
28	0813 10 174	"O" リング (フロントカバー~フロントハウジング) "O" Ring (Front Cover ~ Front Housing)	1	
29	99851 0875	スタッド, ウォーターポンプ Stud, Water Pump	1	
	0813 10 300F	リヤハウジング Ass'y REAR HOUSING Ass'y	1	
30	0813 10 301E	リヤハウジング Rear Housing	1	
31	0820 10 203	ノックピン, ギヤ Knock Pin, Gear	1	
32	0810 11 703	ピン, オイルポンプ Pin, Oil Pump	1	
33	0813 10 306	トップインジケーターピン Top Indicator Pin	1	
34	0813 10 311	オイルパイプユニオン Oil Pipe Union	1	
35	99562 1600	ガスケット Gasket	1	
36	0222 18 501	オイルプレッシャースイッチ Oil Pressure Switch	1	
37	99307 1200	ブラインドプラグ, ハウジング Blind Plug, Housing	2	
38	99306 3000	ブラインドプラグ Blind Plug	6	
39	99855 1020	スタッド, エンジンマウンティング Stud, Engine Mounting	7	
40	99855 1022	スタッド, エンジンマウンティング Stud, Engine Mounting	1	
41	99855 1030	スタッド, クラッチハウジング Stud, Clutch Housing	3	

No.	Part Number	Description	Qty	Remarks
42	99851 0822	スタッド, オイルフィルター Stud, Oil Filter	2	
43	99851 0822	スタッド, IN. マニホールド Stud, IN. Manifold	1	
44	99851 0858	スタッド, IN. マニホールド Stud, IN. Manifold	1	
45	99851 0818	スタッド, メインベアリングリヤ Stud, Main Bearing Rear	6	
46	99851 0616	スタッド, オイルパン Stud, Oil Pan	6	
47	99852 0616	スタッド, オイルパン Stud, Oil Pan	2	
	0813 14 250B	プレッシャーレギュレーター Ass'y PRESSURE REGULATOR Ass'y	1	
48	0813 14 251B	ボディ Body	1	
49	0221 14 115	プレッシャーコントロールプランジャー Pressure Control Plunger	1	
50	0221 14 116	プレッシャーコントロールスプリング Pressure Control Spring	1	
51	0221 14 117	プラグ, プレッシャーコントロールウェイ Plug, Pressure Control Way	1	
52	99564 2000	ガスケット Gasket	1	
53	0813 14 260	コネクター Ass'y Connector Ass'y	1	
54	0813 14 266	パッキン, コネクター Packing, Connector	1	
	0813 10 400G	インターメディエートハウジング Ass'y INTERMEDIATE HOUSING Ass'y	1	
55	0813 10 401F	インターメディエートハウジング Intermediate Housing	1	
56	0810 10 352	オイルレベルゲージパイプ Oil Level Gauge Pipe	1	
57	0820 10 410A	オイルフィルターパイプ Ass'y Oil Filler Pipe Ass'y	1	
58	0118 10 321	ボディ, ウォータードレインバルブ Body, Water Drain Valve	1	
59	0118 10 322	ウォータードレインバルブ Water Drain Valve	1	
60	99307 0600	ブラインドプラグ Blind Plug	1	

No.	Part Number	Description	Q'ty	Remarks
61	99851 0616	スタッド, オイルパン Stud, Oil Pan	2	
62	99851 0610	スタッド, エアーフィルター Stud, Air Filter	2	
63	99851 0610	スタッド, オイルストレーナー Stud, Oil Strainer	1	
64	0813 10 451B	テンションボルト(L = 262) Tension Bolt (L = 262)	16	
	0813 10 454	テンションボルト (封印用) Tension Bolt (Sealing Use)	1	
65	0813 10 452B	テンションボルト(L = 274) Tension Bolt (L = 274)	1	
66	0813 10 453B	テンションボルト(L = 286) Tension Bolt (L = 286)	1	
67	0813 10 455A	プレーンワッシャー Plain Washer	19	
	0813 10 456A	ナット Nut	19	
68	0813 10 458	シールメタル (封印用ナマリ玉) Seal Metal (Sealing use lead pellet)	1	
69	0813 10 459	ワイヤー (封印用) Wire (Sealing use)	1	
70	0813 10 601D	フロントカバー Front Cover	1	
71	0813 10 641A	パッキン, フロントカバー Packing, Front Cover	1	
72	99901 0800	ナット, フロントカバー Nut, Front Cover	5	
	99971 0800	スプリングワッシャー Spring Washer	5	
	99953 0800	プレーンワッシャー Plain Washer	5	
73	0813 10 636A	フロントカバーセットボルト Front Cover Set Bolt	1	
74	0243 10 251	オイルフィラーキャップ Oil Filler Cap	1	
75	0813 10 830A	オイルレベルゲージ Ass'y Oil Level Gauge Ass'y	1	
76	0813 10 841	カバー Cover	1	
77	0813 10 842	ガスケット Gasket	1	

No.	Part Number	Description	Q'ty	Remarks
78	99906 0600	ナット, エアーフィルター Nut, Air Filter	2	
	99971 0600	スプリングワッシャー Spring Washer	2	
79	0810 10 861	ハンガー Hanger	2	
80	99901 0800	ナット, ハンガー Nut, Hanger	2	
	99971 0800	スプリングワッシャー Spring Washer	2	
81	0813 10 700A	オイルパン Ass'y Oil Pan Ass'y	1	
82	99511 1400	ドレーンプラグ, オイルパン Drain Plug, Oil Pan	1	
	99562 1400	パッキン Packing	1	
83	0813 10 510	ヒートゲージユニット Heat Gauge Unit	1	
84	0813 10 711	パッキン, オイルパン Packing, Oil Pan	1	
85	0813 10 721A	シートプレート Seat Plate	2	
86	0813 10 722A	シートプレート Seat Plate	2	
87	0813 10 723A	シートプレート Seat Plate	1	
88	99906 0600	ナット, オイルパン Nut, Oil Pan	24	
	99971 0600	スプリングワッシャー Spring Washer	24	

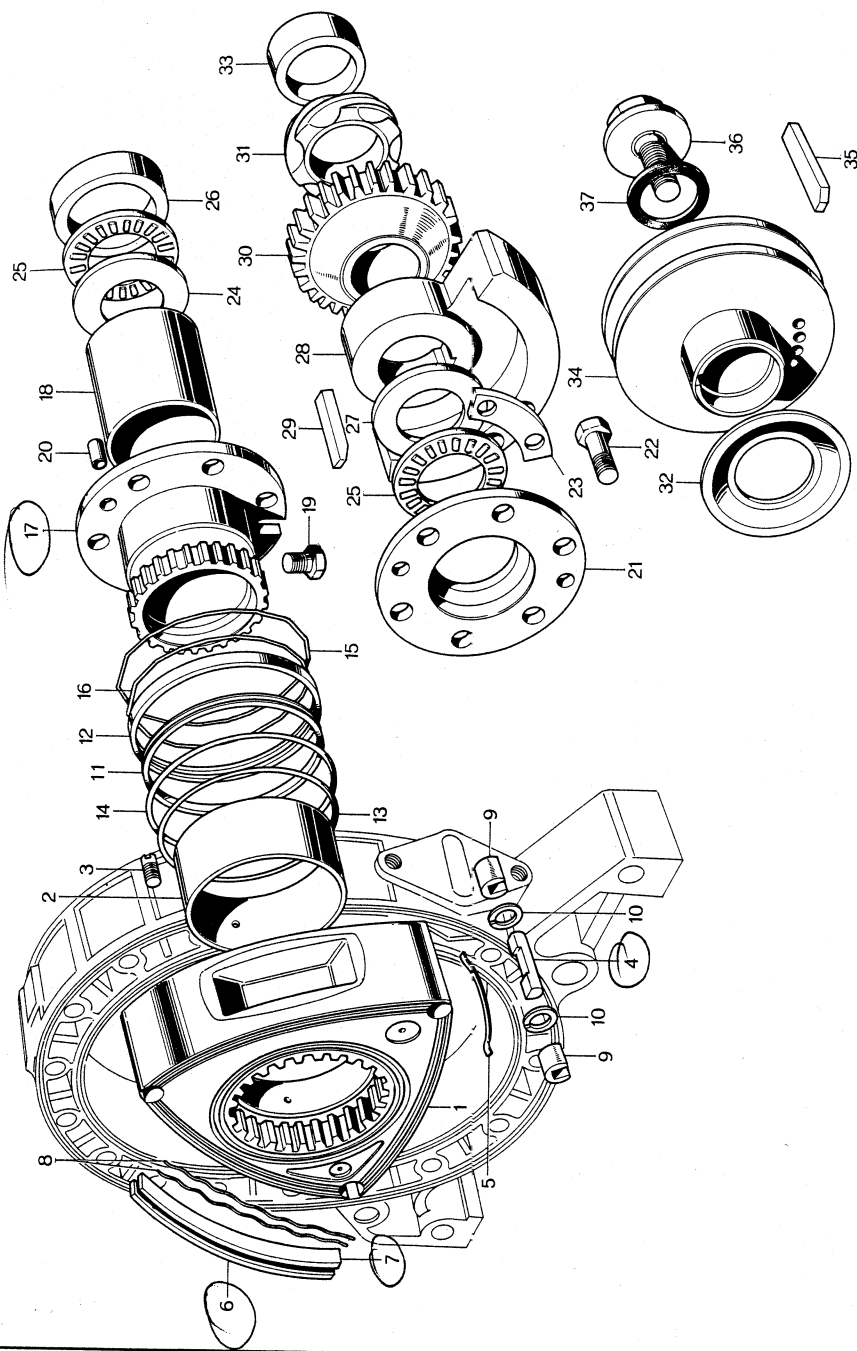


No.	Part Number	Description	Qty	Remarks
1	0813 10 601D	フロントカバー Front Cover	1	
2	0813 10 602	ブッシュ, ディストリビューターギヤーシャフト Bush, Distributor Driven Gear Shaft	2	
3	0813 10 603A	ブッシュ, メタリングポンプギヤーシャフト Bush, Metering Pump Gear Shaft	1	
4	0813 10 605	オイルシール Oil Seal	1	
5	0813 10 611	ペレット Pellet	1	
6	0813 10 612	スライドバルブ Slide Valve	1	
7	0813 10 613	リターンスプリング Return Spring	1	
8	0813 10 614	プラグ, ペレット Plug, Pellet	1	
9	0813 10 620	アイドルギヤー Ass'y IDLE GEAR Ass'y	1	
	0813 10 621	アイドルギヤー Idle Gear	1	
	0813 10 622	ブッシュ Bush	1	
10	0813 10 626	スナップリング Snap Ring	1	
11	0813 10 627	スラストワッシャー Thrust Washer	2	
12	0813 10 628	アジャスティングワッシャー Adjusting Washer	2	
13	99576 1500	ストップリング Stop Ring	2	
14	0813 10 629	アジャストシム Adjust Shim	2	
15	0813 10 630	アイドルギヤー, シャフト Ass'y Idle Gear, Shaft Ass'y	1	
16	99305 3001	エキスパンションプラグ Expansion Plug	1	
17	99886 0618	セットスクリュー Set Screw	1	

メタリング オイル ポンプ
METERING OIL PUMP

No.	Part Number	Description	Qty	Remarks
18	99906 0600	ナット Nut	1	
19	0813 10 311	オイルパイプユニオン Oil Pipe Union	1	
20	99564 1600	パッキン Packing	1	
21	99307 0400	ブラインドプラグ Blind Plug	1	
22	99307 0600	ブラインドプラグ Blind Plug	4	
23	99307 1000	ブラインドプラグ Blind Plug	1	
24	99307 1200	ブラインドプラグ Blind Plug	1	
25	99851 0820	スタッド, ディストリビューター Stud, Distributor	4	
26	99852 0640	スタッド, オイルポンプボディ Stud, Oil Pump Body	3	
27	99851 0646	スタッド, メタリングポンプ Stud, Metering Pump	2	
28	99851 0616	スタッド, オイルパン Stud, Oil Pan	8	
29	99855 1038	スタッド, コンプレッサー Stud, Compressor	2	
30	0820 14 600	メタリングオイルポンプ Metering Oil Pump	1	
31	0810 14 611	パッキン, メタリングポンプ Packing, Metering Pump	1	
32	99906 0600	ナット, メタリングオイルポンプ Nut, Metering Oil Pump	2	
	99971 0600	スプリングワッシャー Spring Washer	2	
33	0813 14 621	ドリブンギヤ Driven Gear	1	
34	0813 14 622B	シャフト, ドリブンギヤ Shaft, Driven Gear	1	
35	0813 14 623	ピン, シャフト Pin, Shaft	1	
36	99576 0800	ストップリング Stop Ring	2	
37	0813 14 651	コネクティングロッド Connecting Rod	1	
38	99221 1215	スプリットピン, コネクティングロッド Split Pin, Connecting Rod	3	
39	99953 0400	プレーンワッシャー, コネクティングロッド Plain Washer, Connecting Rod	4	

ローター(フロント)
ROTOR (FRONT)



ローター (フロント)
ROTOR (FRONT)

No.	Part Number	Description	Q'ty	Remarks
1	0813 11 100C	ローター Ass'y (Fr.) ROTOR Ass'y (Fr.)	1	
2	0820 11 111A	ローターベアリング Rotor Bearing	1	
3	99885 0406	スクリュー, ローターベアリング Screw, Rotor Bearing	3	
4	0820 11 301A	アベックスシール Apex Seal	3	
5	0820 11 304A	アベックスシールスプリング Apex Seal Spring	3	
6	0820 11 311B	サイドシールアウター (Fr.) Side Seal Outer (Fr.)	6	
7	0820 11 312	サイドシールインナー (Fr.) Side Seal Inner (Fr.)	6	
8	0810 11 314	サイドシールスプリング Side Seal Spring	12	
9	0820 11 321	コーナーシール Corner Seal	6	
10	0820 11 323	コーナーシールスプリング Corner Seal Spring	6	
11	0820 11 331	オイルシールインナー Oil Seal Inner	2	
12	0820 11 333	オイルシールアウター Oil Seal Outer	2	
13	0820 11 341	"O"リングインナー "O" Ring Inner	2	
14	0820 11 343	"O"リングアウター "O" Ring Outer	2	
15	0820 11 351	オイルシールスプリングインナー Oil Seal Spring Inner	2	
16	0820 11 353	オイルシールスプリングアウター Oil Seal Spring Outer	2	
	0820 10 500A	ステーションナリギヤー Ass'y (Fr.) STATIONARY GEAR Ass'y (Fr.)	1	
17	0820 10 501A	ステーションナリギヤー (Fr.) Stationary Gear (Fr.)	1	
18	0813 10 502A	ブッシュ, メーンベアリング Bush, Main Bearing	1	