



BP 249 Z. I.
44 158 ANCENIS CEDEX FRANCE
TEL : 02 40 09 10 11

VOTRE CONCESSIONNAIRE

REF : 547049 C (09 / 1997)

MT 1330 SL Série 1
+ Turbo

MT 1337 SL Série 1
+ Turbo
+ Turbo MONO-ULTRA
+ Turbo MONO-ULTRA ORH

MT 1637 SL Série 1
+ Turbo
+ Turbo MONO-ULTRA
+ Turbo MONO-ULTRA ORH

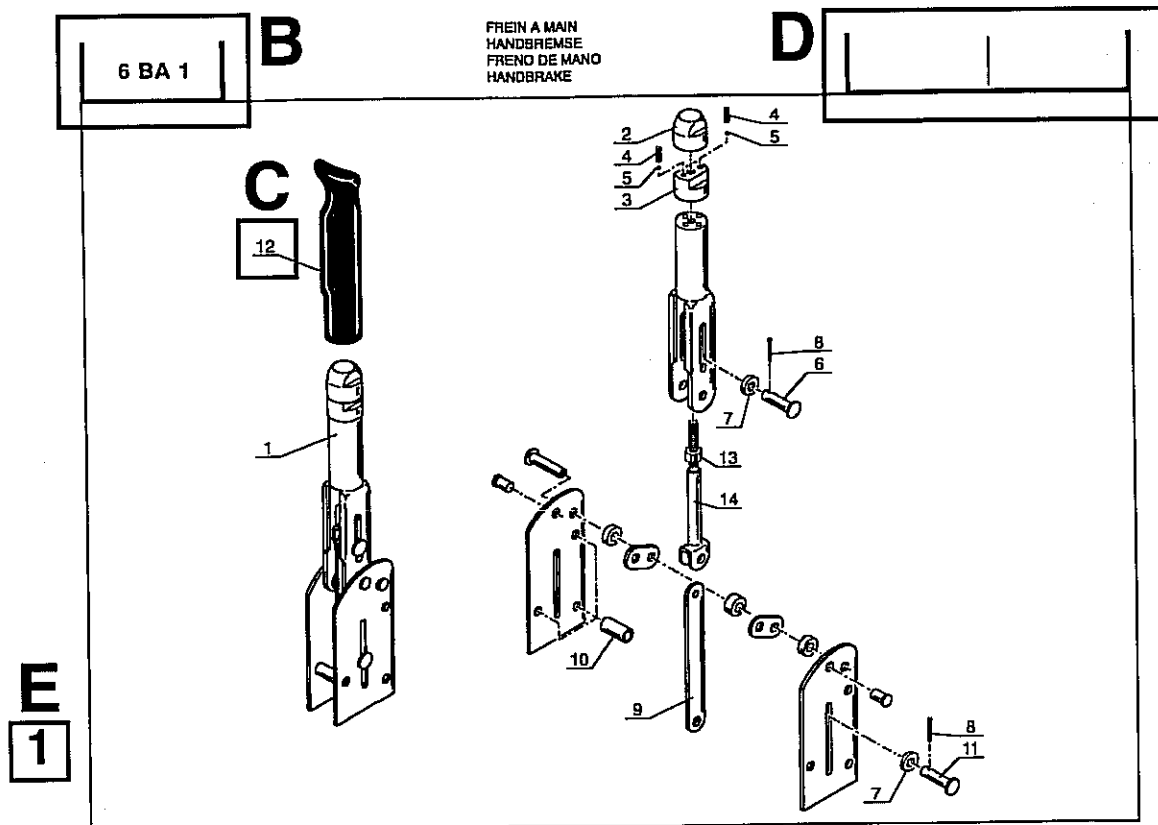
CATALOGUE PIECES

**EINZELTEILKATALOG
CATALOGO PIEZAS
PARTS CATALOGUE**

1ère DATE D'EDITION
1st DATUM AUSGABE
1ra FECHA EDICION
1st DATE PUBLICATION

05 / 1996

INFORMATION CATALOGUE KATALOG AUSKUNFT INFORMACION CATALOGO CATALOGUE INFORMATION	DATE D'EDITION DATUM AUSGABE FECHA EDICION DATE PUBLICATION	OBSERVATION BEMERKUNG OBSERVACION OBSERVATION
<p>IC 238</p>	<p>05 / 1996</p>	<ul style="list-style-type: none"> - 1ERE EDITION - 1ST AUSGABE - 1RA EDICION - 1ST PUBLICATION
<p>IC 259</p>	<p>09 / 1997</p>	<ul style="list-style-type: none"> - AJOUT - ANHANG - ANADIDO - ADDING : <li style="padding-left: 20px;">MT 1330 SL <li style="padding-left: 20px;">MT 1330 SL TURBO <li style="padding-left: 20px;">MT 1337 SL TURBO MONO-ULTRA <li style="padding-left: 20px;">MT 1337 SL TURBO MONO-ULTRA ORH <li style="padding-left: 20px;">MT 1637 SL <li style="padding-left: 20px;">MT 1637 SL TURBO <li style="padding-left: 20px;">MT 1637 SL TURBO MONO-ULTRA <li style="padding-left: 20px;">MT 1637 SL TURBO MONO-ULTRA ORH - MISE A JOUR - ÜBERARBEITUNG - PUESTA AL DIA - UP DATING



POUR LES COMMANDES DE PIÈCES, PRÉCISEZ TOUJOURS :

- A - La référence du catalogue (Voir couverture)
- B - Numéro de la planche
- C - Repère de la pièce et quantité demandée
- D - Type de l'appareil, ainsi que son numéro dans la série
- E - Numéro de microfiche

EXEMPLE DE COMMANDE :

Catalogue réf : 547049 M Microfiche : 1
 Planche : 6 BA 1 Repère : 12
 Qté : 1 Type de l'appareil : MT 1337 SL Turbo
 N° dans la série : 113 363 Série 1

A l'aide de ces informations, votre agent MANITOU pourra identifier la référence de la pièce que vous désirez.

PARA LOS PEDIDOS DE RECAMBIOS, PRECISAR SIEMPRE :

- A - La referencia de catálogo (Ver portada)
- B - Número de la figura
- C - Señal de la pieza y cantidad deseada
- D - Tipo de la máquina, así como su número en la serie
- E - Número de microficha

EJEMPLO DE PEDIDOS :

Catalogo ref : 547049 M Microficha : 1
 Figura : 6 BA 1 Señal : 12
 Cantidad : 1 Tipo de la máquina : MT 1337 SL Turbo
 Número en la serie : 113 363 Série 1

Con estas informaciones, su agente MANITOU podrá identificar la referencia de la pieza que usted quiere.

FÜR BESTELLUNGEN BITTE IMMER ANGEBEN:

- A - Nummer des Katalogs (Siehe Einband)
- B - Nummer der Seite
- C - Abbildung und Mengenbedarf
- D - Typ und Seriennummer des Staplers
- E - Nummer der microfiche

BESTELLUNGSBEISPIEL :

Katalog nr : 547049 M Mikrofiche : 1
 Seite : 6 BA 1 Abbildung : 12
 Menge : 1 Stapler typ : MT 1337 SL Turbo Série 1
 Seriennummer : 113 363

Nur mit Hilfe dieser Angaben kann ihr MANITOU Händler das gewünschte Teil heraus finden.

TO ORDER YOUR SPARE PARTS, ALWAYS STATE :

- A - The reference of the catalogue (See cover)
- B - Number of the figure
- C - Item of the part and quantity desired
- D - Type of the machine and its number in the serie
- E - Number of microfiche

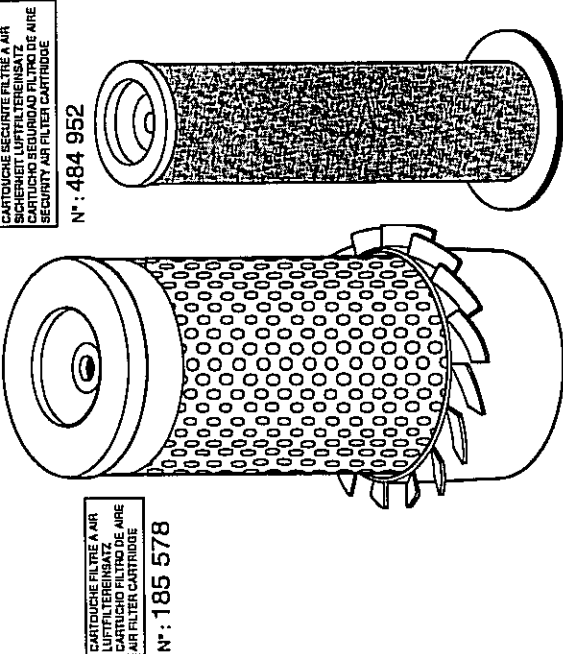
EXAMPLE OF ORDER :

Catalogue ref : 547049 M Microfiche : 1
 Figure : 6 BA 1 Item : 12
 Quantity : 1 Type of the machine : MT 1337 SL Turbo
 Number in the serie : 113 363 Série 1

With the above information, your MANITOU dealer can identify the number and proper part required.

2 AA 15

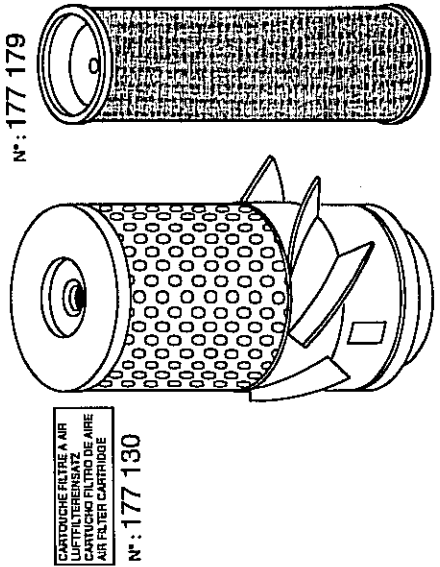
MT 1330 / 1337 / 1637 SL Turbo
 MT 1337 / 1637 Turbo SL MONO-ULTRA
 MT 1337 / 1637 Turbo SL MONO-ULTRA ORH



CARTOUCHE FILTRE A AIR
 LUFTFILTERSATZ
 CARTUCHO FILTRO DE AIRE
 AIR FILTER CARTRIDGE
 N°: 185 578

CARTOUCHE SECURITE FILTRE A AIR
 SICHERHEIT LUFTFILTERSATZ
 SECURITY AIR FILTER CARTRIDGE
 N°: 484 952

MT 1330 / 1337 / 1637 SL



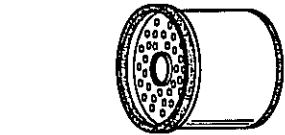
CARTOUCHE FILTRE A AIR
 LUFTFILTERSATZ
 CARTUCHO FILTRO DE AIRE
 AIR FILTER CARTRIDGE
 N°: 177 130

CARTOUCHE SECURITE FILTRE A AIR
 SICHERHEIT LUFTFILTERSATZ
 SECURITY AIR FILTER CARTRIDGE
 N°: 177 179

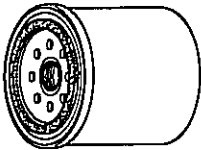
**FILTRES ET COURROIES
 FILTER UND KEILRIEMENS
 FILTERS Y CORREAS
 FILTERS AND BELTS**

MT 1330 SL Turbo
 MT 1337 SL
 MT 1337 SL Turbo
 MT 1637 SL

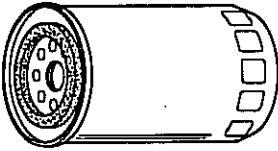
MT 1337 SL T. M.U
 MT 1637 SL T. M.U
 MT 1337 SL T. M.U ORH
 MT 1637 SL T. M.U ORH



FILTRE A COMBUSTIBLE
 BRENNSTOFFFILTER
 FILTRO A COMBUSTIBLE
 FUEL FILTER
 N°: 49 660



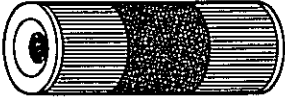
FILTRE A HUILE TRANSMISSION
 OIL FILTER GETREIBE
 FILTRO ACEITE TRANSMISION
 OIL FILTER TRANSMISSION
 N°: 189 195



FILTRE A HUILE MOTEUR
 OIL FILTER MOTOR
 FILTRO ACEITE MOTOR
 OIL FILTER ENGINE
 N°: 133 755



BOUCHON FILTRE DE REMPLISSAGE
 ENFÜLLFILTERVERSCHLÜSS
 TAPON FILTRO DE LLENADO
 FILLING PLUG FILTER
 N°: 62 415



CARTOUCHE FILTRE A HUILE HYDRAULIQUE
 HYDRAULIK OILFILTERSATZ
 CARTUCHO FILTRO ACEITE HIDRAULICO
 HYDRAULIC OIL FILTER CARTRIDGE
 N°: 21 967

MT 1330 / 1337 SL

MT 1337 / 1337 SL Turbo

MT 1337 Turbo SL MONO-ULTRA

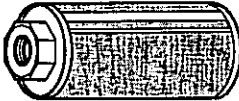
MT 1337 Turbo SL MONO-ULTRA ORH

MT 1637 SL

MT 1637 SL Turbo

MT 1637 Turbo SL MONO-ULTRA

MT 1637 Turbo SL MONO-ULTRA ORH



CREPINE DU CIRCUIT PRINCIPAL
 SEIHERN DES PASOIRE CIRCUITO PRINCIPAL
 PRINCIPAL CIRCUIT STAINER
 N°: 19 910

A PARTIR DE LA MACHINE
 AB DER MASCHINE
 A PARTIR DE LA MAQUINA
 FROM MACHINE

→ N°: 114 359

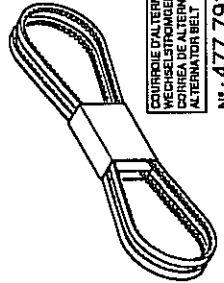


CREPINE DU CIRCUIT PRINCIPAL
 SEIHERN DES PASOIRE CIRCUITO PRINCIPAL
 PRINCIPAL CIRCUIT STAINER
 N°: 77 402

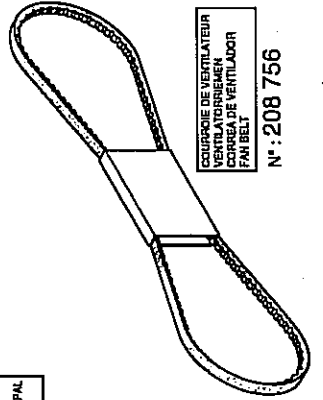
MT 1337 / 1637 SL Turbo MONO-ULTRA ORH



CARTOUCHE FILTRE A HUILE PRESSION HYDRAULIQUE
 HYDRAULIK DRUCK OILFILTERSATZ
 CARTUCHO FILTRO ACEITE PRESION HIDRAULICO
 HYDRAULIC PRESSURE OIL FILTER CARTRIDGE
 N°: 561 999



COURROIE D'ALTERNATEUR
 WECHSELSTROMGENERATORRIEMEN
 CORREA DE ALTERNADOR
 ALTERNATOR BELT
 N°: 477 791

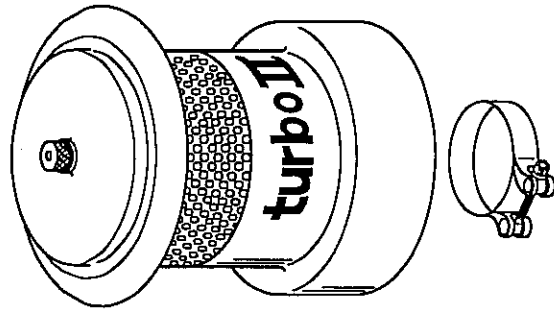


COURROIE DE VENTILATEUR
 FAN BELT
 CORREA DE VENTILADOR
 FAN BELT
 N°: 208 756

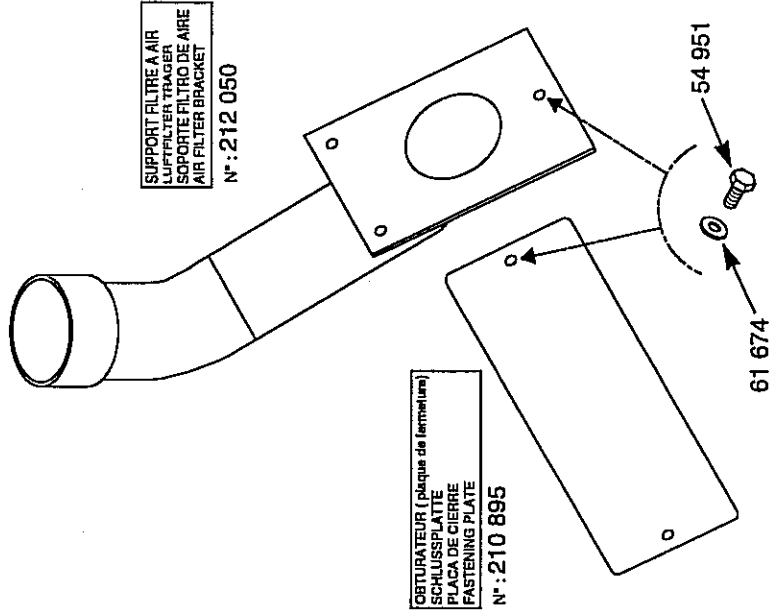


A4

OPTION - OPCION



FILTRE A AIR TURBO 2
 LUFTFILTER TURBO 2
 FILTRO DE AIRE TURBO 2
 AIR FILTER TURBO 2
 N°: 160 946



CERTUREUR (plaque de fermeture)
 SCHLUSSPLATTE
 PLACA DE CIERRE
 FASTENING PLATE
 N°: 210 895

SUPPORT FILTRE A AIR
 LUFTFILTER TRAGER
 SOPORTE FILTRO DE AIRE
 AIR FILTER BRACKET
 N°: 212 050

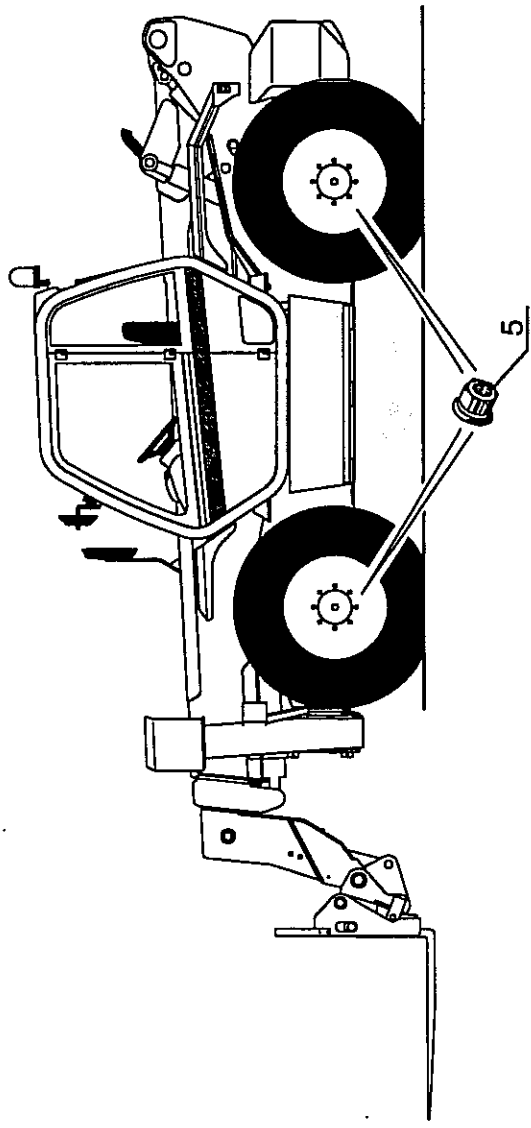
61 674
 54 951



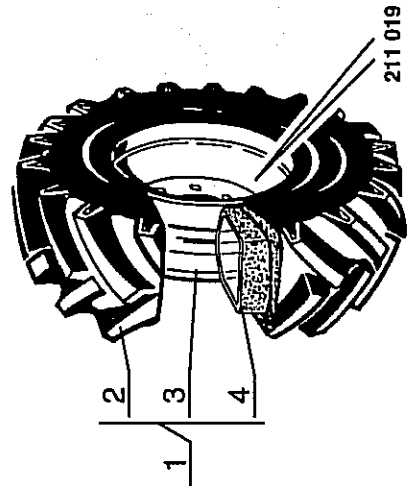
MT 1337 SL T. M.U
MT 1637 SL T. M.U
MT 1337 SL T. M.U ORH
MT 1637 SL T. M.U ORH

MT 1337 SL
MT 1337 SL Turbo
MT 1637 SL
MT 1637 SL Turbo

ROUES
RAD
RUEDAS
WHEELS

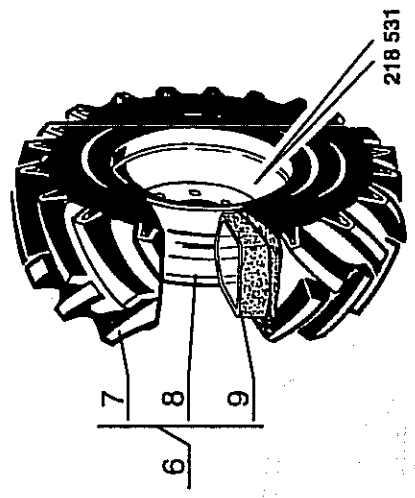


DUNLOP
440 / 80 - 24 T37 158 B



1er MONTAGE
1st MONTAGE
1ro MONTAJE
1st MOUNTING

DUNLOP
440 / 80 - 24 T37 158 B



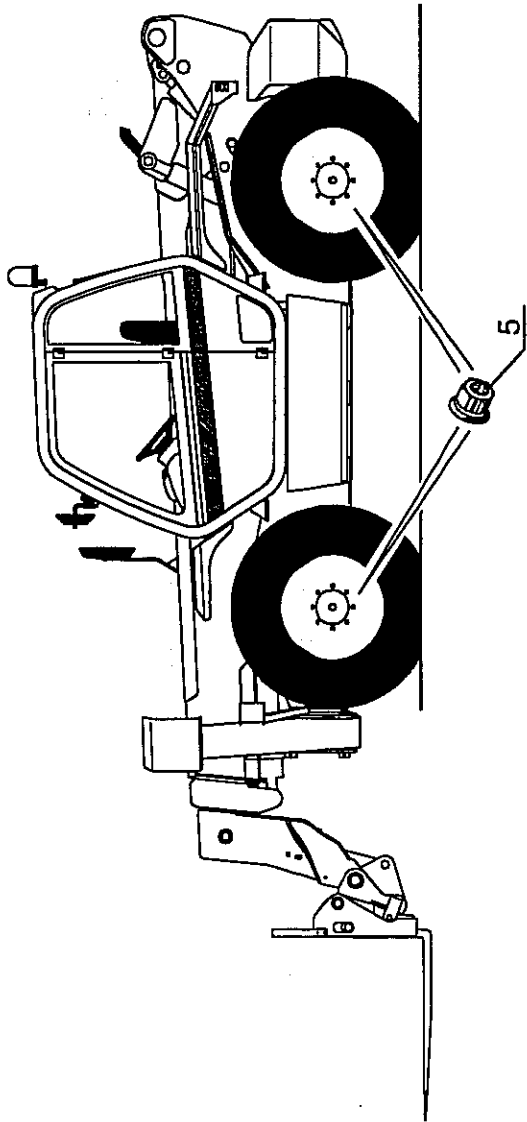
28me MONTAGE
2th MONTAGE
2do MONTAJE
2nd MOUNTING



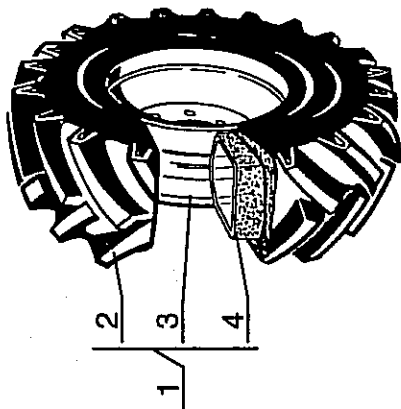
3 AA 63

MT 1330 SL
MT 1330 SL Turbo

ROJES
RAD
RUEDAS
WHEELS



GOOD YEAR
15,5/80 - 24 SGI 12PR

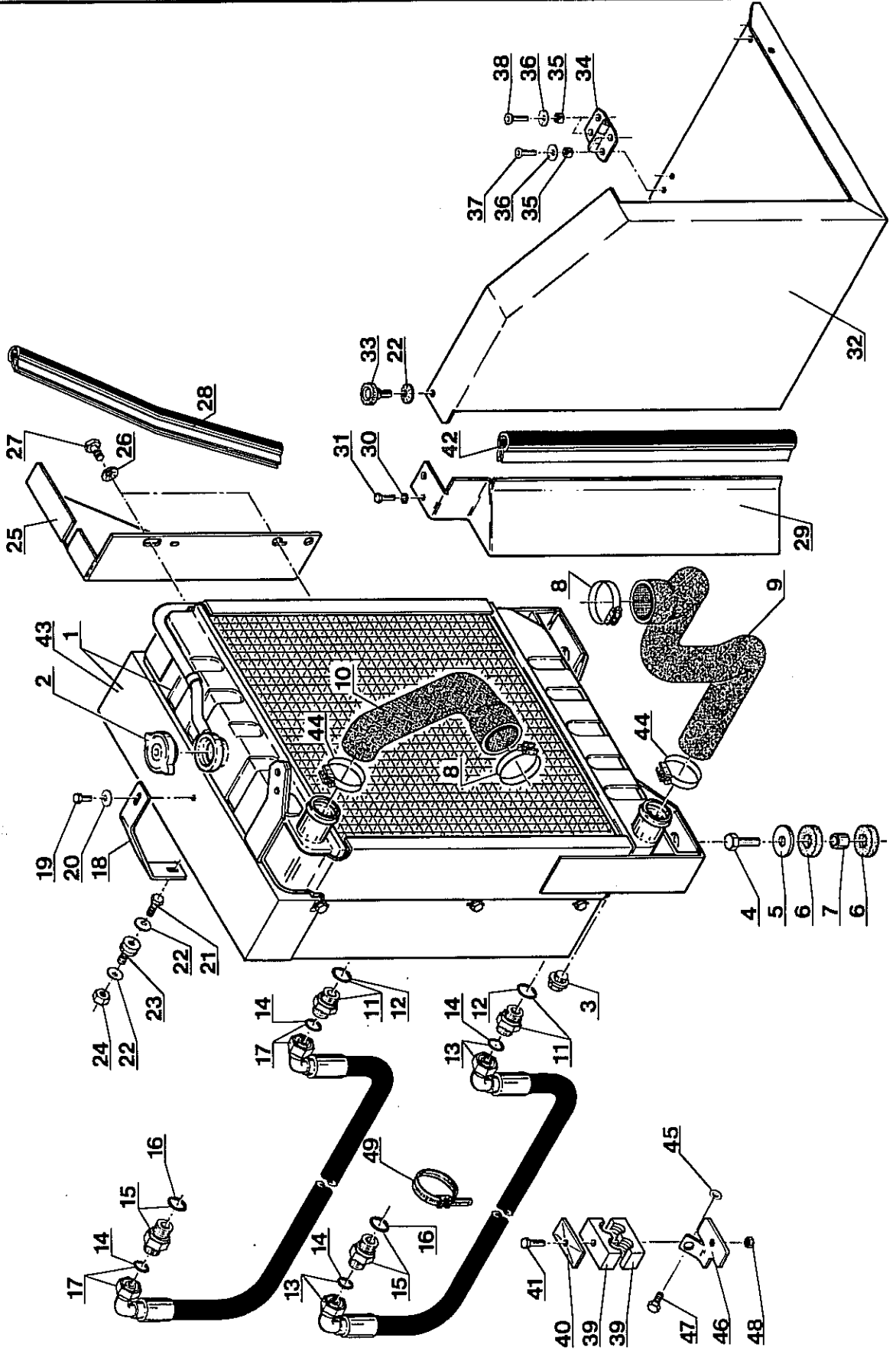


4 AA 69

ADAPTATION MOTEUR-TRANSMISSION
MOTOR-GETRIEBE ANPASSUNG
ADAPTACION MOTOR-TRANSMISION
ENGINE-TRANSMISSION ADAPTATION

MT 1330 SL
MT 1330 SL Turbo
MT 1337 SL
MT 1337 SL Turbo
MT 1637 SL
MT 1637 SL Turbo

MT 1337 SL T. M.U
MT 1637 SL T. M.U
MT 1337 SL T. M.U ORH
MT 1637 SL T. M.U ORH



4 AA 70

ADAPTATION MOTEUR - TRANSMISSION
MOTOR - GETRIEBE ANPASSUNG
ADAPTACION MOTOR - TRANSMISION
ENGINE - TRANSMISSION ADAPTATION

● JUSQU' A LA MACHINE
BIS DER MASCHINE
HASTA LA MAQUINA
UP TO MACHINE

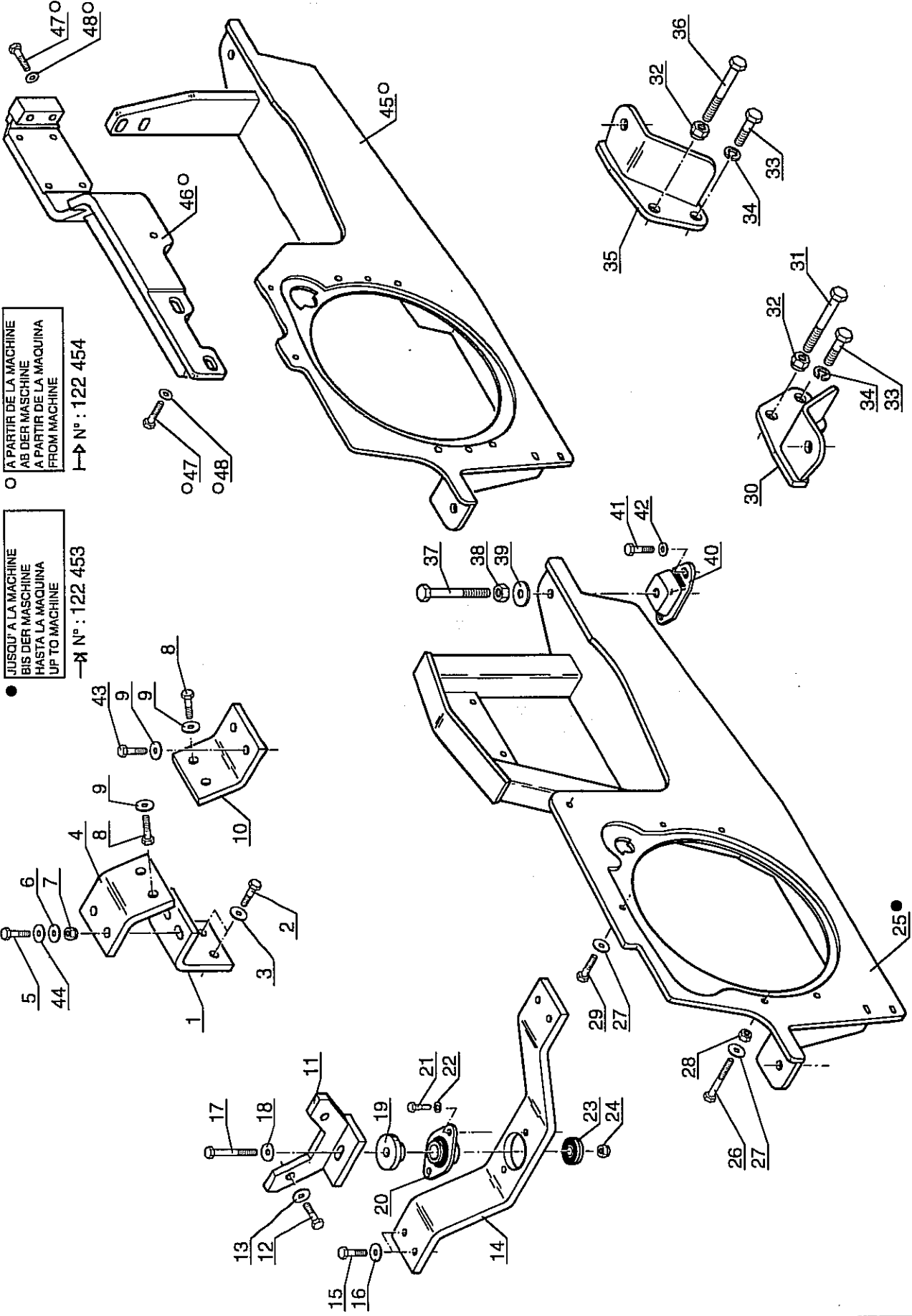
→ N° : 122 453

○ A PARTIR DE LA MACHINE
AB DER MASCHINE
A PARTIR DE LA MAQUINA
FROM MACHINE

→ N° : 122 454

MT 1330 SL
MT 1330 SL Turbo
MT 1337 SL
MT 1337 SL Turbo
MT 1637 SL
MT 1637 SL Turbo

MT 1337 SL T. M.U
MT 1637 SL T. M.U
MT 1337 SL T. M.U ORH
MT 1637 SL T. M.U ORH

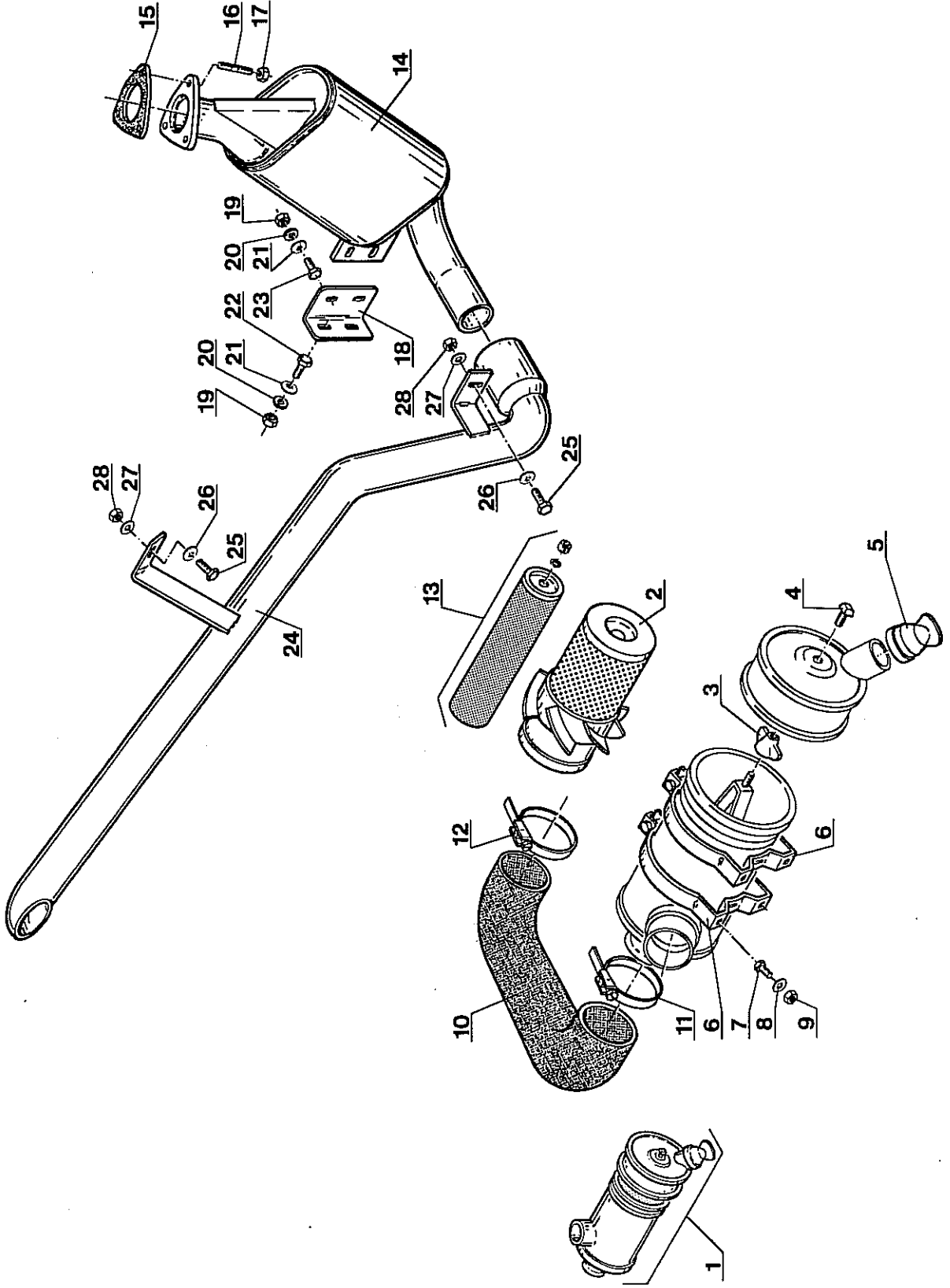


1 J4

ADAPTATION MOTEUR-TRANSMISSION
MOTOR-GETRIEBE ANPASSUNG
ADAPTACION MOTOR-TRANSMISION
ENGINE-TRANSMISSION ADAPTATION

MT 1330 SL
MT 1337 SL
MT 1637 SL

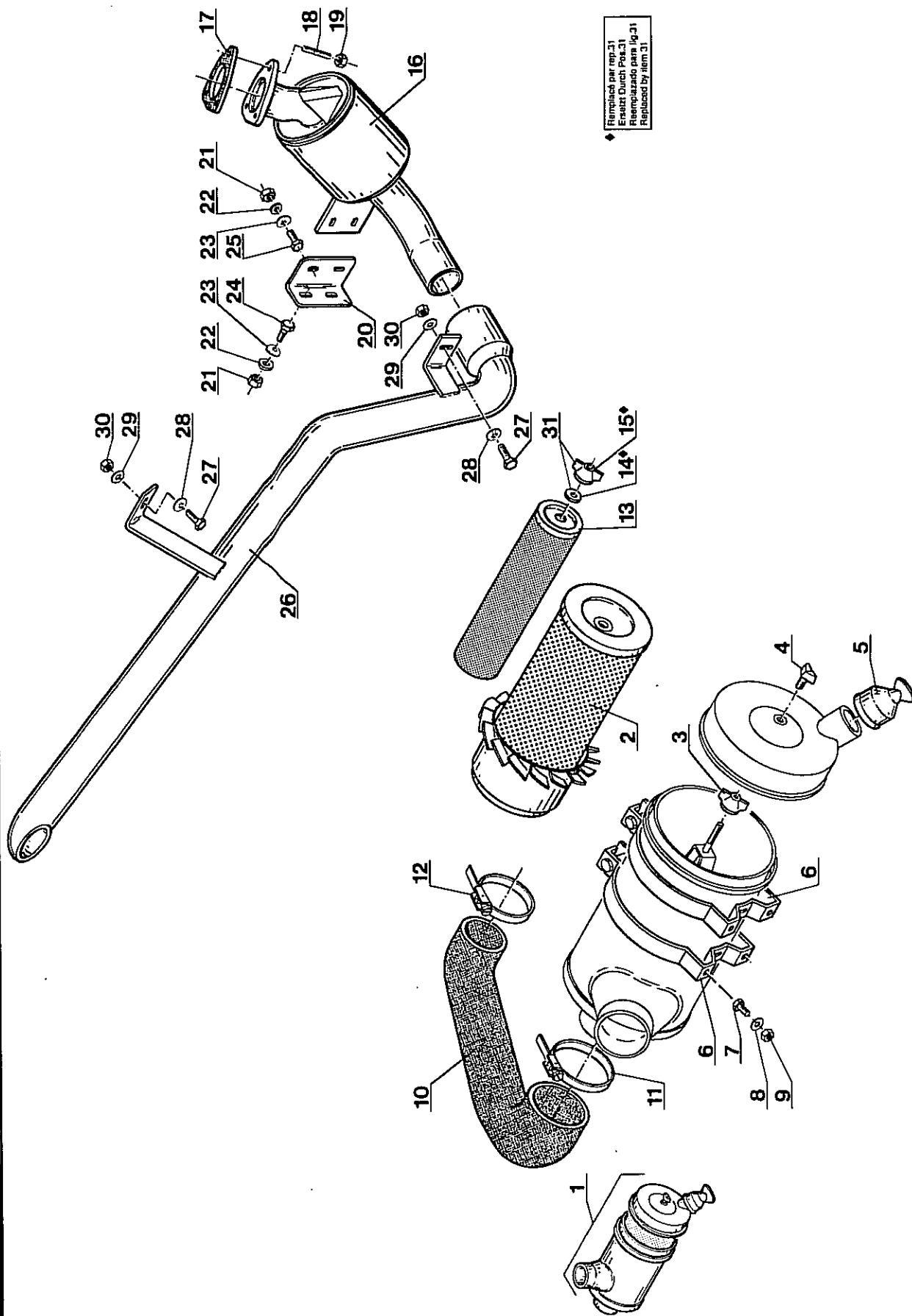
4 AA 71



ADAPTATION MOTEUR-TRANSMISSION
MOTOR-GETRIEBE ANPASSUNG
ADAPTACION MOTOR-TRANSMISION
ENGINE-TRANSMISSION ADAPTATION

MT 1330 SL Turbo
MT 1337 SL Turbo
MT 1637 SL Turbo

MT 1337 SL T. M.U
MT 1637 SL T. M.U
MT 1337 SL T. M.U ORH
MT 1637 SL T. M.U ORH



Replaced by rep.31
Ersetzt durch Pos.31
Reemplazado por 31
Reemplazado por item 31



4 AA 78

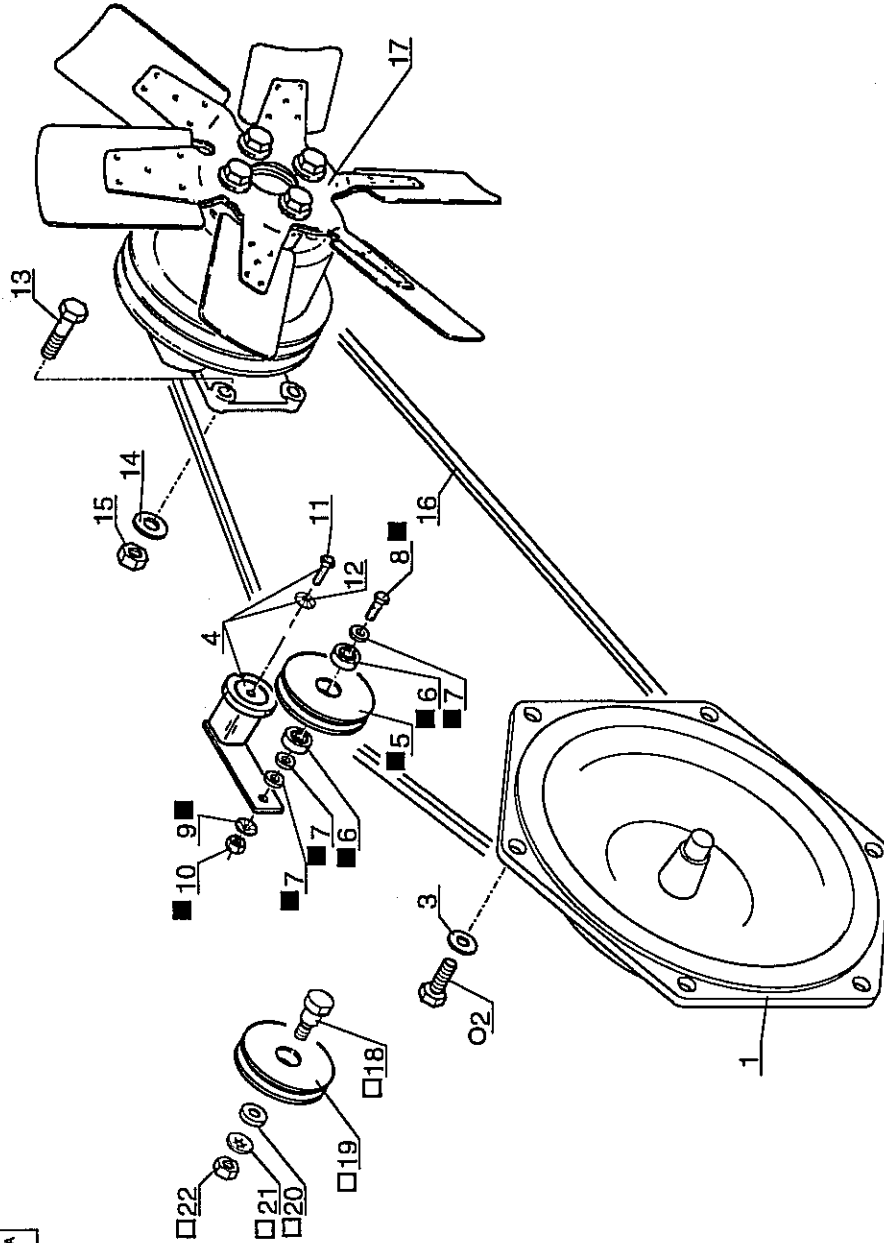
■ HASTA LA MÁQUINA
BIS DER MASCHINE
HASTA LA MAQUINA
UP TO MACHINE

-RN: 122 476

□ A PARTIR DE LA MACHINE
AB DER MASCHINE
A PARTIR DE LA MAQUINA
FROM MACHINE

→ N°: 122 479

○ MONTAGE LOCTITE 243
MONTAGE LOCTITE 243
MONTAJE LOCTITE 243
MOUNTING LOCTITE 243



ADAPTATION MOTEUR-TRANSMISSION
MOTOR-GETRIEBE ANPASSUNG
ADAPTACION MOTOR-TRANSMISION
ENGINE-TRANSMISSION ADAPTATION

MT 1330 SL Turbo
MT 1337 SL
MT 1337 SL Turbo
MT 1637 SL
MT 1637 SL Turbo

MT 1337 SL T. M.U
MT 1637 SL T. M.U
MT 1337 SL T. M.U ORH
MT 1637 SL T. M.U ORH

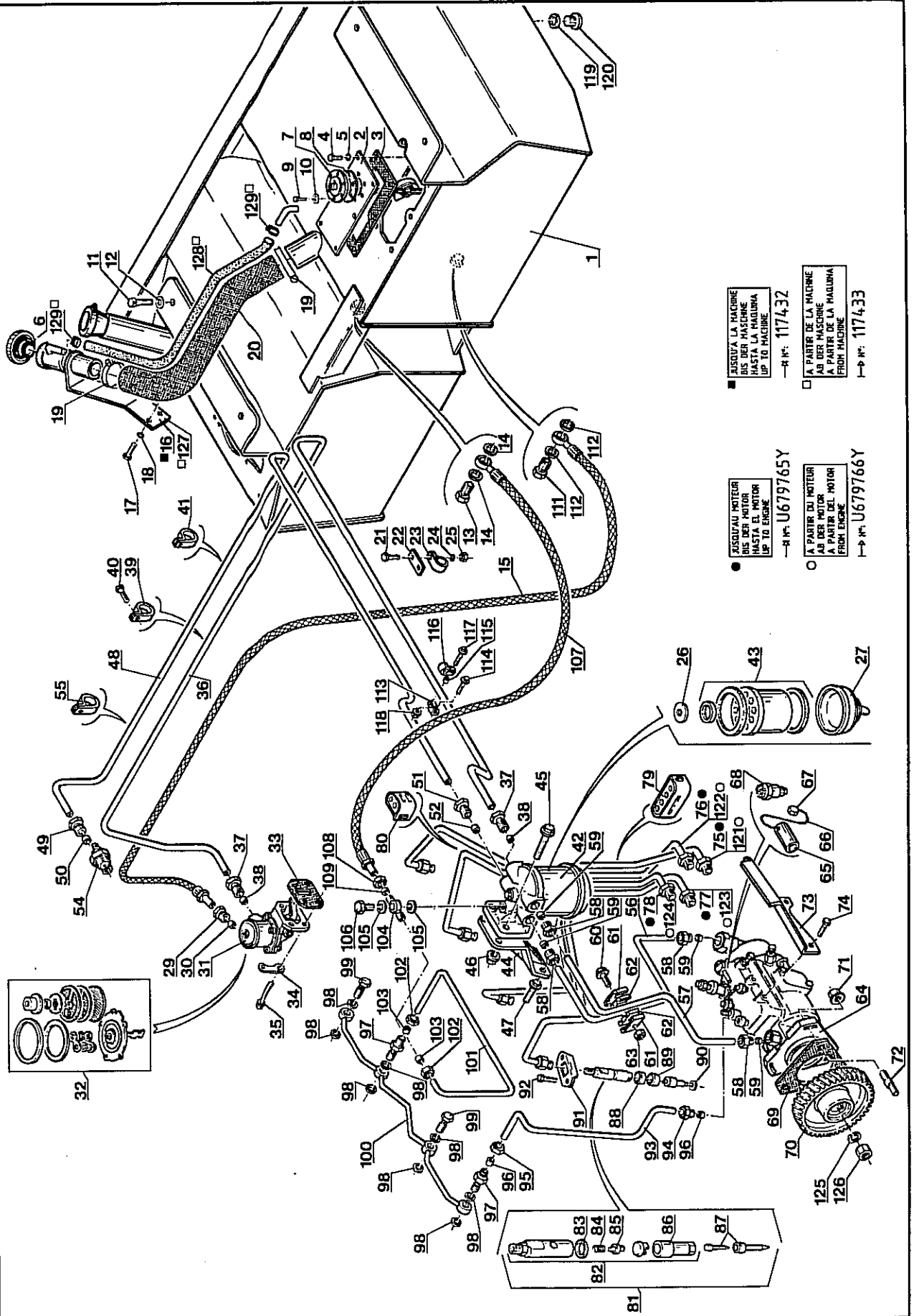
1 G5



CIRCUIT COMBUSTIBLE
 BRENNSTOFFKREIS
 CIRCUITO COMBUSTIBLE
 FUEL CIRCUIT

MT 1330 SL
 MT 1337 SL
 MT 1637 SL

4 AC 27



● REGOYA LA MÁQUINA
 DES DE LA MÁQUINA
 HASTA LA MÁQUINA
 UP TO MACHINE
 → N.º: 117432

○ A PARTIR DE LA MÁQUINA
 AB DER MÁQUINA
 A PARTIR DE LA MÁQUINA
 FROM MACHINE
 → N.º: 117433

● DESQU'AU MOTEUR
 HASTA EL MOTEUR
 UP TO ENGINE
 → N.º: U679765Y

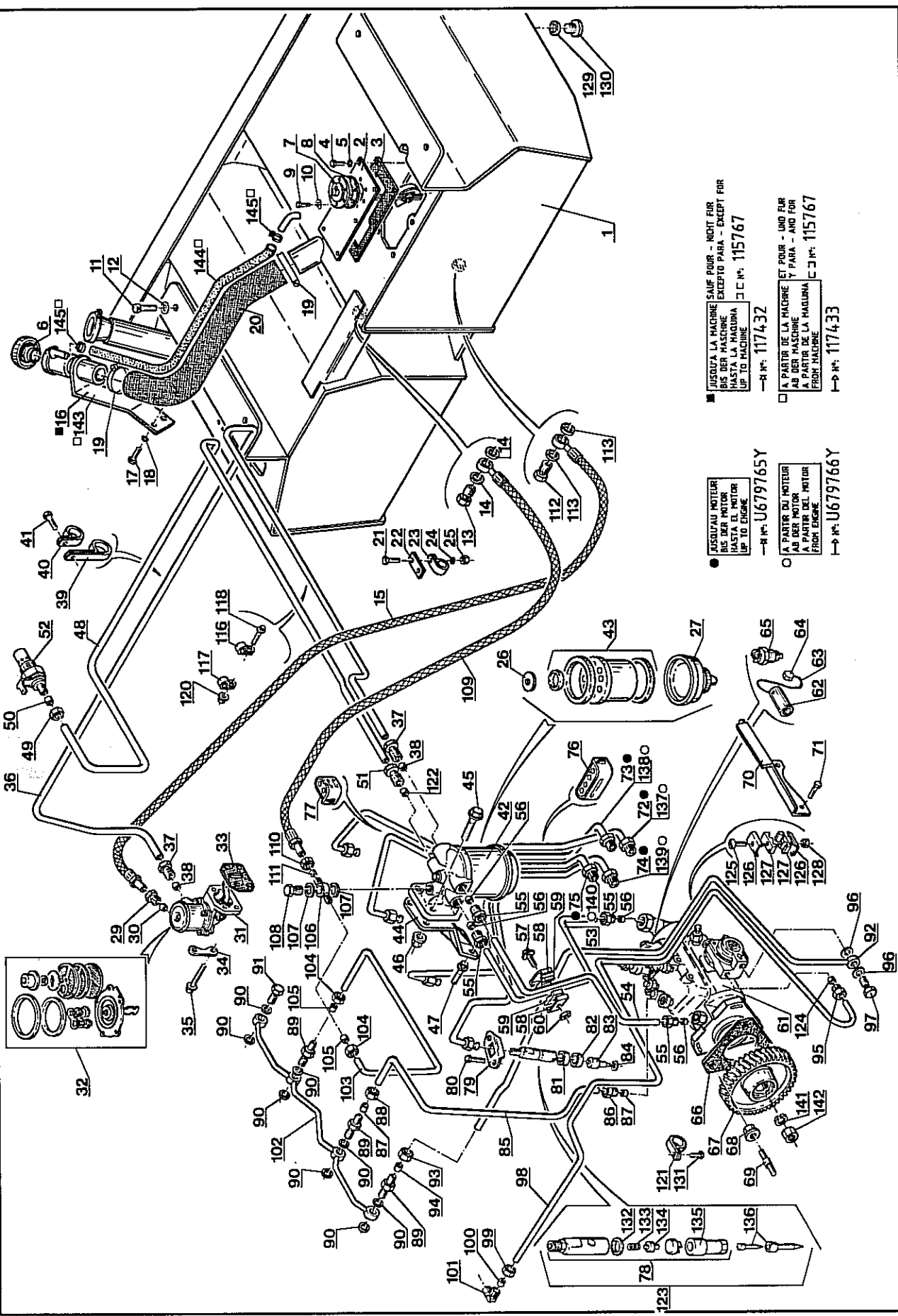
○ A PARTIR DU MOTEUR
 AB DER MOTOR
 A PARTIR DEL MOTOR
 FROM ENGINE
 → N.º: U679766Y

CIRCUIT COMBUSTIBLE
 BRENNSTOFFKREIS
 CIRCUITO COMBUSTIBLE
 FUEL CIRCUIT

4 AC 28

MT 1337 SL T. M.U
 MT 1637 SL T. M.U
 MT 1337 SL Turbo
 MT 1637 SL Turbo

MT 1330 SL Turbo
 MT 1337 SL Turbo
 MT 1637 SL Turbo



RESIDUAU MOTEUR - MORT FOR
 BIS DER MASCHINE - EXCEPT FOR
 HASTA LA MAQUINA - EXCEPT FOR
 UP TO MACHINE
 → N.º: 117432

A PARTIR DE LA MASCHINE - UND FÜR
 AB DER MASCHINE - AND FOR
 A PARTIR DE LA MAQUINA - FROM
 FROM MACHINE
 → N.º: 117433

RESIDUAU MOTEUR
 BIS DER MOTOR
 HASTA EL MOTOR
 UP TO ENGINE
 → N.º: U679765Y

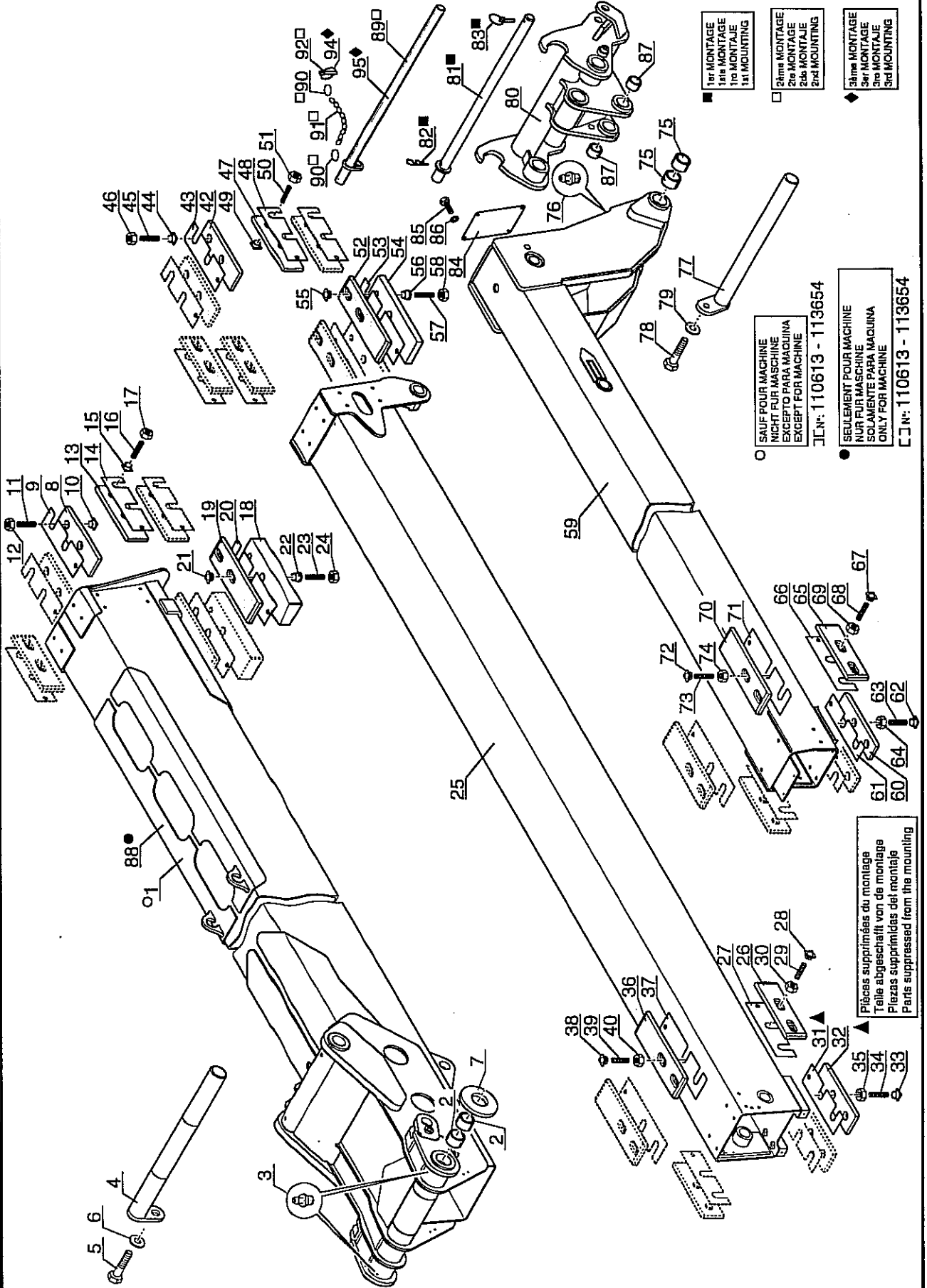
A PARTIR DU MOTEUR
 AB DER MOTOR
 A PARTIR DEL MOTOR
 FROM ENGINE
 → N.º: U679766Y

5 BA 56

MT 1337 SL T. M.U

MT 1330 SL
MT 1330 SL Turbo
MT 1337 SL
MT 1337 SL Turbo

FLECHE (Télescope simultané)
AUSLEGER (Gleichzeitiger zusammenstross)
AGUILON (Telescopado simultáneo)
JIB (Simultaneous telescoping)

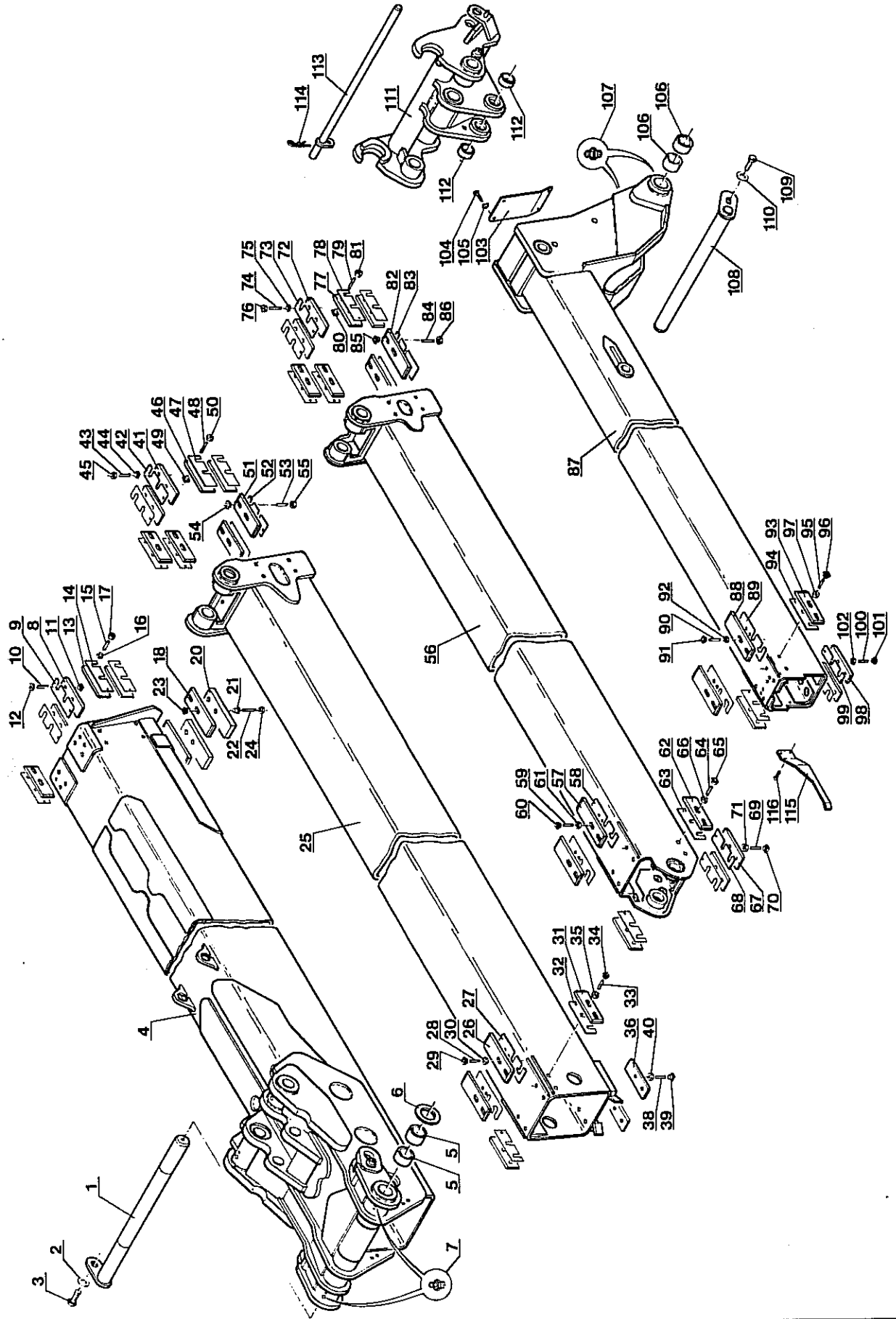


FLECHE
AUSLEGER
AGUILON
JIB

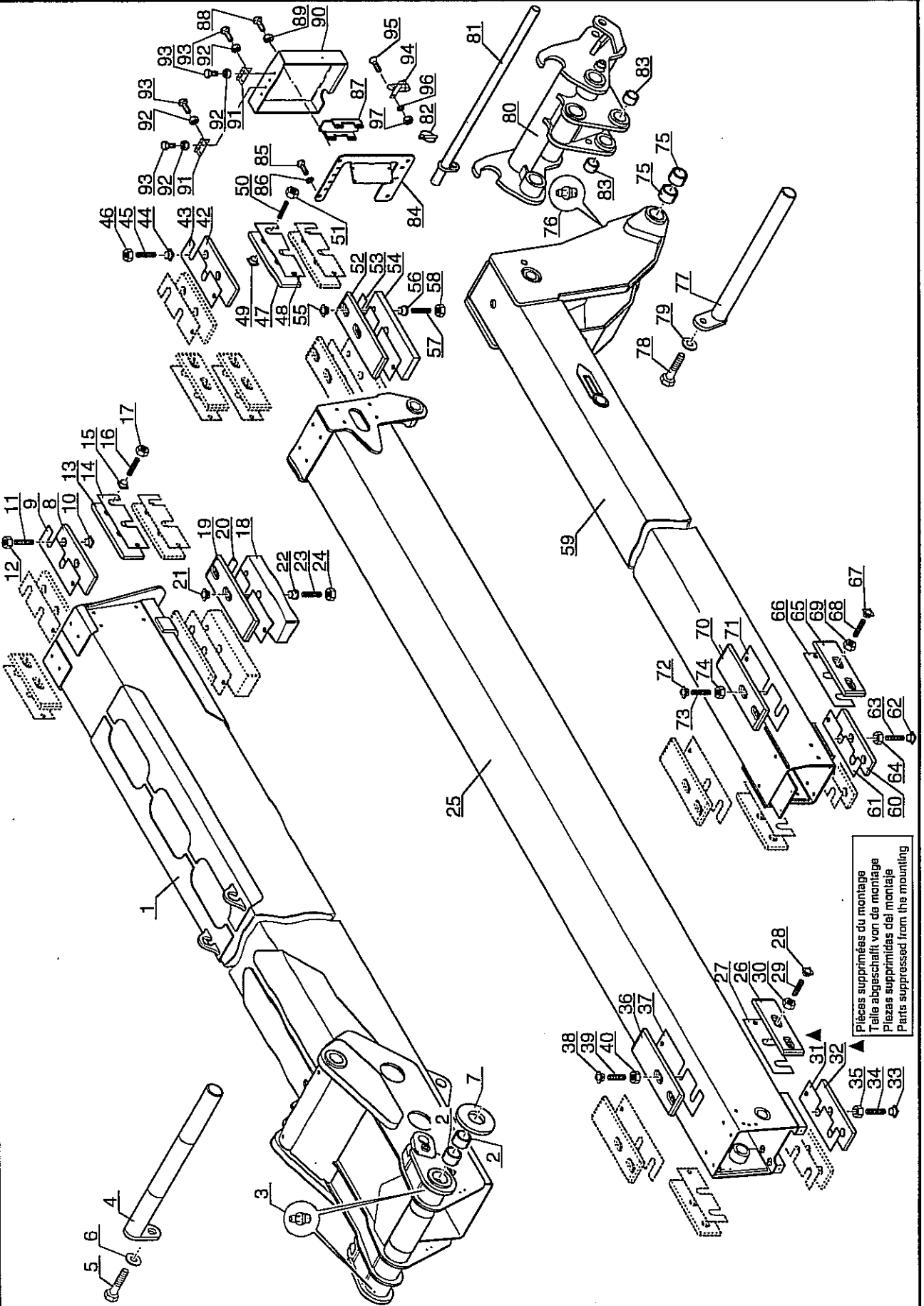
5 BA 68

MT 1637 SL
MT 1637 SL Turbo

MT 1637 SL T. M.U



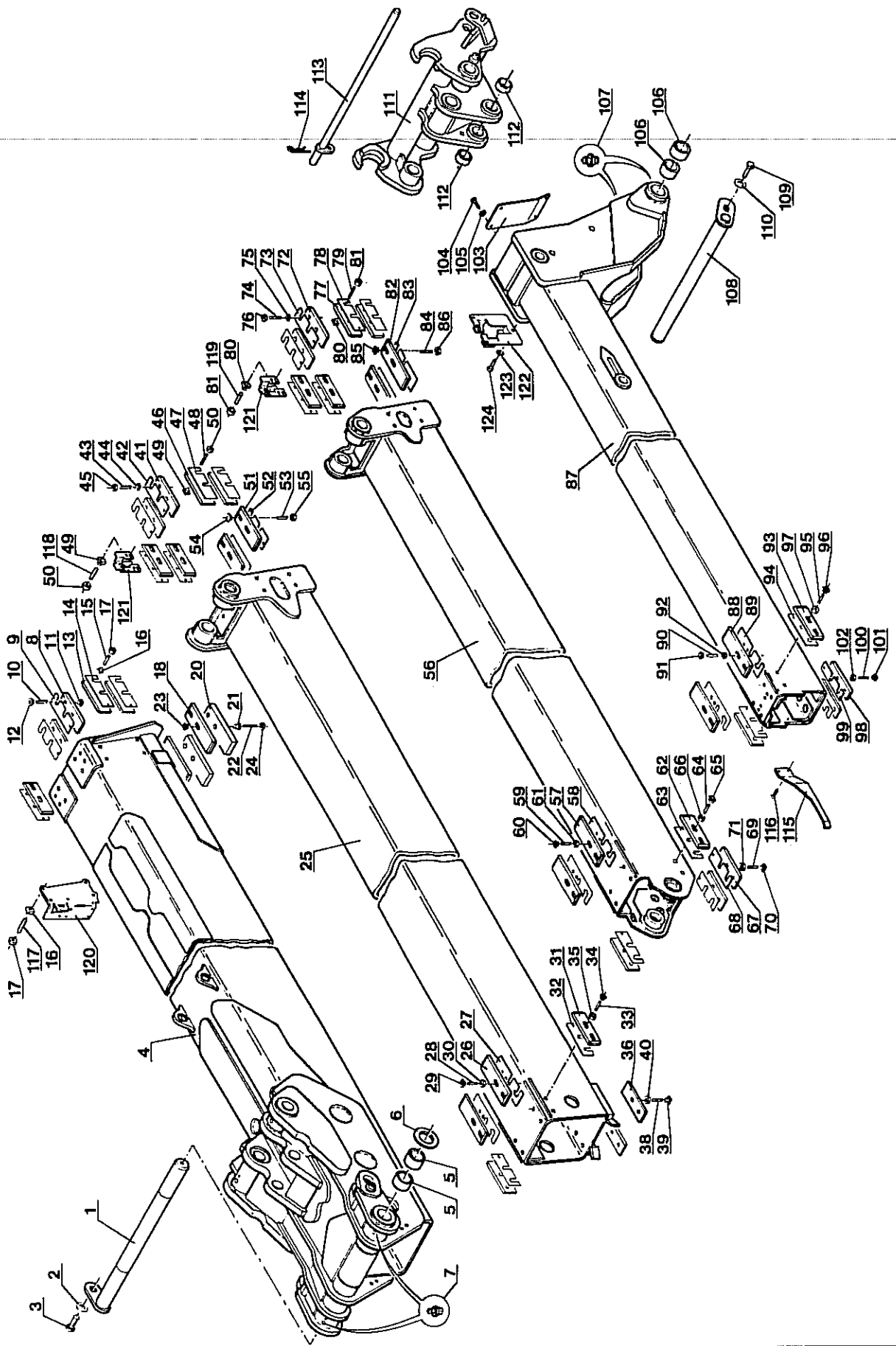
FLECHE
AUSLEGER
AGUILON
JIB



Pièces supprimées du montage
 Teile abgeschafft von der montage
 piezas suprimidas del montaje
 Parts suppressed from the mounting

FLECHE
AUSLEGER
AGUILON
JIB

5 BA 70



MT 1330 SL Turbo
 MT 1337 SL
 MT 1337 SL Turbo
 MT 1637 SL
 MT 1637 SL Turbo

TABLIER A FOURCHES FLOTTANTES
 SCHWIMMEND GABELTRÄGER
 TABLERO A HORQUILLAS FLOTANTES
 FLOATING FORKS CARRIERS

5 BA 58

OPTION
 OPTION
 OPCION
 OPTION

