

# Mobilkran · Mobile Crane LTM 1500-8.1

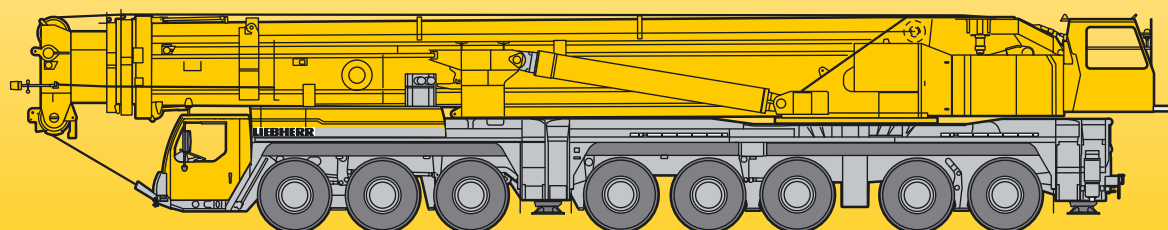
Grue mobile · Autogrù

Grúa mòvil · Мобильный кран

Technische Daten · Technical Data

Caractéristiques techniques · Dati tecnici

Datos técnicos · Технические данные



# LIEBHERR

# Inhaltsverzeichnis • Table of content

## Tables des matières • Indice

### Contenido • Оглавление

#### Inhaltsverzeichnis

|   |         |
|---|---------|
| Traglasten am Teleskopausleger (T)  | 4 – 8   |
| Traglasten am abgespannten Teleskopausleger (TY3)   | 9 – 10  |
| Traglasten an der festen Gitterspitze (TF)  | 11 – 16 |
| Traglasten an der festen Gitterspitze mit verlängertem Teleskopausleger (TVF)                                 | 17 – 20 |
| Traglasten an der festen Gitterspitze mit abgespanntem Teleskopausleger (TY3F)                                | 21 – 23 |
| Traglasten an der festen Gitterspitze mit abgespanntem Teleskopausleger und Exzenter (TY3EF)                  | 24 – 25 |
| Traglasten an der festen Gitterspitze mit abgespanntem, verlängertem Teleskopausleger (TVY3F)                 | 26 – 29 |
| Traglasten an der wippbaren Gitterspitze (TN)   | 30 – 41 |
| Traglasten an der wippbaren Gitterspitze mit verlängertem Teleskopausleger (TVN)                              | 42 – 52 |
| Traglasten an der wippbaren Gitterspitze mit abgespanntem Teleskopausleger (TY3N)                             | 53 – 61 |
| Traglasten an der wippbaren Gitterspitze mit abgespanntem, verlängertem Teleskopausleger (TVY3N)              | 62 – 70 |
| Traglasten an der wippbaren Gitterspitze mit abgespanntem Teleskopausleger und Spacer (TY3SN)                 | 71 – 79 |
| Traglasten an der hydraulisch verstellbaren festen Gitterspitze und Exzenter (TNZF)                           | 80 – 86 |
| Traglasten am abgespanntem Teleskopausleger mit hydraulisch verstellbarer Gitterspitze (TY3NZF)               | 87 – 90 |
| Traglasten am abgespannten Teleskopausleger mit hydraulisch verstellbarer Gitterspitze und Exzenter (TY3ENZF) | 91 – 93 |
| Maße, Gewichte und Geschwindigkeiten  | 94 – 95 |
| Ausstattung   | 96      |

#### Table of content

|   |         |
|---|---------|
| Lifting capacities on telescopic boom (T)   | 4 – 8   |
| Lifting capacities on guyed telescopic boom (TY3)   | 9 – 10  |
| Lifting capacities on the lattice fly jib (TF)  | 11 – 16 |
| Lifting capacities on the lattice jib with extended telescopic boom (TVF)   | 17 – 20 |
| Lifting capacities on the lattice fly jib with guyed telescopic boom (TY3F)                                       | 21 – 23 |
| Lifting capacities on the lattice fly jib with guyed telescopic boom and eccentric (TY3EF)                        | 24 – 25 |
| Lifting capacities on the fixed lattice jib with guyed, extended telescopic boom (TVY3F)                          | 26 – 29 |
| Lifting capacities on the luffing lattice jib (TN)  | 30 – 41 |
| Lifting capacities on the luffing lattice jib with boom extension (TVN)   | 42 – 52 |
| Lifting capacities on the luffing lattice fly jib with guyed telescopic boom (TY3N)                               | 53 – 61 |
| Lifting capacities on the luffing lattice jib with guyed telescopic boom and boom extension (TVY3N)               | 62 – 70 |
| Lifting capacities on the luffing lattice fly jib with guyed telescopic boom and spacer (TY3SN)                   | 71 – 79 |
| Lifting capacities on the hydraulically variable lattice fly jib (TNZF)   | 80 – 86 |
| Lifting capacities on the guyed telescopic boom with hydraulically variable lattice jib (TY3NZF)                  | 87 – 90 |
| Lifting capacities on the guyed telescopic boom with hydraulically adjustable lattice jib and eccentric (TY3ENZF) | 91 – 93 |
| Dimensions, weights and working speeds  | 94 – 95 |
| Equipment   | 97      |

#### Tables des matières

|   |         |
|---|---------|
| Forces de levage à la flèche télescopique (T)   | 4 – 8   |
| Forces de levage à la flèche télescopique haubanée (TY3)  | 9 – 10  |
| Forces de levage à la fléchette treillis fixe (TF)  | 11 – 16 |
| Forces de levage à la fléchette treillis fixe avec télescope rallongé (TVF)   | 17 – 20 |
| Forces de levage à la fléchette treillis fixe avec flèche télescopique haubanée (TY3F)  | 21 – 23 |
| Forces de levage à la fléchette treillis fixe avec flèche télescopique haubanée et axe excentrique (TY3EF)                    | 24 – 25 |
| Forces de levage à la fléchette treillis fixe avec flèche télescopique haubanée et télescope rallongé (TVY3F)                 | 26 – 29 |
| Forces de levage à la fléchette treillis relevable (TN)   | 30 – 41 |
| Forces de levage à la fléchette treillis relevable avec télescope rallongé (TVN)  | 42 – 52 |
| Forces de levage à la fléchette treillis relevable avec flèche télescopique haubanée (TY3N)                                   | 53 – 61 |
| Forces de levage à la fléchette treillis relevable avec flèche télescopique haubanée et télescope rallongé (TVY3N)            | 62 – 70 |
| Forces de levage à la fléchette treillis relevable avec flèche télescopique haubanée et haubanage S (TY3SN)                   | 71 – 79 |
| Forces de levage à la fléchette treillis fixe à variation hydraulique (TNZF)  | 80 – 86 |
| Forces de levage à la flèche télescopique haubanée avec fléchette treillis fixe à variation hydraulique (TY3NZF)              | 87 – 90 |
| Forces de levage à la flèche télescopique haubanée avec fléchette treillis à réglage hydraulique et axe excentrique (TY3ENZF) | 91 – 93 |
| Encombrement, poids et vitesses   | 94 – 95 |
| Équipement  | 98      |

# Inhaltsverzeichnis · Table of content

## Tables des matières · Indice

### Contenido · Оглавление

#### Indice

|   |         |
|---|---------|
| Portate del braccio telescopico (T)   | 4 – 8   |
| Portate con braccio telescopico tirantato (TY3)   | 9 – 10  |
| Portate del falcone fisso (TF)  | 11 – 16 |
| Portate del falcone fisso con prolungamento tralicciato del braccio telescopico (TVF)                             | 17 – 20 |
| Portate del falcone fisso con braccio telescopico tirantato (TY3F)  | 21 – 23 |
| Portate del falcone fisso con braccio telescopico tirantato ed Excenter (TY3EF)                                   | 24 – 25 |
| Portate del falcone fisso con braccio telescopico tirantato e prolungamento tralicciato (TVY3F)                   | 26 – 29 |
| Portate del falcone a volata variabile (TN)   | 30 – 41 |
| Portate del falcone a volata variabile con prolungamento tralicciato del braccio telescopico (TVN)                | 42 – 52 |
| Portate del falcone a volata variabile con braccio telescopico tirantato (TY3N)                                   | 53 – 61 |
| Portate del falcone a volata variabile con braccio telescopico tirantato e prolungamento tralicciato (TVY3N)      | 62 – 70 |
| Portate del falcone a volata variabile con braccio telescopico tirantato e spacer (TY3SN)                         | 71 – 79 |
| Portate del falcone fisso con inclinabile idraulicamente (TNZF)   | 80 – 86 |
| Portate del braccio telescopico tirantato con falcone tralicciato inclinabile idraulicamente (TY3NZF)             | 87 – 90 |
| Portate del braccio telescopico tirantato con falcone tralicciato regolabile idraulicamente ed Excenter (TY3ENZF) | 91 – 93 |
| Dimensioni, pesi e velocità di lavoro   | 94 – 95 |
| Equipaggiamento   | 99      |

#### Contenido

|   |         |
|---|---------|
| Tablas de carga con pluma telescópica (T)   | 4 – 8   |
| Tablas de carga con pluma telescópica arriostrada (TY3)   | 9 – 10  |
| Tablas de carga con plumín fijo de celosía (TF)   | 11 – 16 |
| Tablas de carga con plumín fijo de celosía y prolongación de pluma telescópica (TVF)                            | 17 – 20 |
| Tablas de carga con pluma telescópica arriostrada mas plumín fijo de celosía (TY3F)                             | 21 – 23 |
| Tablas de carga con pluma telescópica arriostrada mas plumín fijo de celosía y excenter (TY3EF)                 | 24 – 25 |
| Tablas de carga con plumín fijo de celosía y prolongación de pluma telescópica, arriostrada (TVY3F)             | 26 – 29 |
| Tablas de carga con plumín abatible de celosía (TN)   | 30 – 41 |
| Tablas de carga con plumín abatible de celosía y prolongación de pluma telescópica (TVN)                        | 42 – 52 |
| Tablas de carga con pluma telescópica arriostrada mas plumín abatible de celosía (TY3N)                         | 53 – 61 |
| Tablas de carga con plumín abatible de celosía y prolongación de pluma telescópica, arriostrada (TVY3N)         | 62 – 70 |
| Tablas de carga con plumín abatible de celosía, pluma telescópica arriostrada y spacer (TY3SN)                  | 71 – 79 |
| Tablas de carga con plumín fijo de celosía regulable por sistema hidráulico (TNZF)                              | 80 – 86 |
| Tablas de carga con pluma telescópica arriostrada y plumín de celosía regulable por sistema hidráulico (TY3NZF) | 87 – 90 |
| Tablas de carga con pluma telescópica arriostrada con abatimiento hidráulico y excenter del plumín (TY3ENZF)    | 91 – 93 |
| Dimensiones, Pesos y Velocidades  | 94 – 95 |
| Equipamiento  | 100     |

#### Оглавление

|   |         |
|---|---------|
| Грузоподъемность на телескопической стреле (T)  | 4 – 8   |
| Грузоподъемность на телескопической стреле с оттяжкой (TY3)   | 9 – 10  |
| Грузоподъемность на жесткомонтируемом удлинителе (TF)   | 11 – 16 |
| Грузоподъемность на жесткомонтируемом решетчатом удлинителе при удлиненной телескопической стреле (TVF)                         | 17 – 20 |
| Грузоподъемность на жесткомонтируемом удлинителе, телескопическая стрела с оттяжкой (TY3F)                                      | 21 – 23 |
| Грузоподъемность на жесткомонтируемом удлинителе, телескопическая стрела с оттяжкой и эксцентрик (TY3EF)                        | 24 – 25 |
| Грузоподъемность на жесткомонтируемом решетчатом удлинителе при удлиненной телескопической стреле с оттяжкой (TVY3F)            | 26 – 29 |
| Грузоподъемность на качающемся удлинителе (TN)  | 30 – 41 |
| Грузоподъемность на решетчатом удлинителе с изменяемым вылетом при удлиненной телескопической стреле (TVN)                      | 42 – 52 |
| Грузоподъемность на качающемся удлинителе, телескопическая стрела с оттяжкой (TY3N)   | 53 – 61 |
| Грузоподъемность на решетчатом удлинителе с изменяемым вылетом при удлиненной телескопической стреле (TVY3N)                    | 62 – 70 |
| Грузоподъемность на решетчатом удлинителе с изменяемым вылетом при телескопической стреле с оттяжкой и спейсере (TY3SN)         | 71 – 79 |
| Грузоподъемность на гидравлически управляемом решетчатом удлинителе (TNZF)  | 80 – 86 |
| Грузоподъемность на телескопической стреле с оттяжкой с гидравлически управляемым решетчатым удлинителем (TY3NZF)               | 87 – 90 |
| Грузоподъемность на телескопической стреле с оттяжкой с гидравлически управляемым решетчатым удлинителем и эксцентрик (TY3ENZF) | 91 – 93 |
| Габариты крана  | 94 – 95 |
| Оборудование  | 101     |

# Traglasten am Teleskopausleger Lifting capacities on telescopic boom

Forces de levage à la flèche télescopique · Portate del braccio telescopico

Tablas de carga con pluma telescópica · Грузоподъемность на телескопической стреле

T

16,1 - 50 m



DIN  
ISO

| m   | 16,1 m |     |     | 21,3 m | 26,5 m | 31,7 m | 36,9 m | 42,1 m | 47,3 m | 50 m | m   |
|-----|--------|-----|-----|--------|--------|--------|--------|--------|--------|------|-----|
|     | 1)     | 2)  |     |        |        |        |        |        |        |      |     |
| 3   | 500    | 500 | 500 |        |        |        |        |        |        |      | 3   |
| 3,5 | 400    | 400 | 400 | 272    |        |        |        |        |        |      | 3,5 |
| 4   | 325    | 325 | 325 | 267    | 247    |        |        |        |        |      | 4   |
| 4,5 | 274    | 274 | 269 | 263    | 238    |        |        |        |        |      | 4,5 |
| 5   | 268    | 262 | 252 | 251    | 231    | 187    |        |        |        |      | 5   |
| 6   | 238    | 233 | 223 | 221    | 212    | 171    | 150    |        |        |      | 6   |
| 7   | 213    | 209 | 199 | 199    | 195    | 158    | 139    | 121    |        |      | 7   |
| 8   | 193    | 189 | 179 | 179    | 178    | 147    | 129    | 113    | 98     |      | 8   |
| 9   | 176    | 168 | 162 | 162    | 161    | 138    | 120    | 106    | 93     | 81   | 9   |
| 10  | 161    | 150 | 147 | 147    | 146    | 130    | 112    | 100    | 88     | 76   | 10  |
| 12  | 133    | 124 | 123 | 124    | 122    | 111    | 98     | 88     | 80     | 69   | 12  |
| 14  | 113    | 105 | 105 | 106    | 104    | 99     | 87     | 79     | 72     | 62   | 14  |
| 16  |        |     |     | 92     | 90     | 89     | 78     | 71     | 64     | 56   | 16  |
| 18  |        |     |     | 80     | 79     | 79     | 71     | 63     | 58     | 52   | 18  |
| 20  |        |     |     | 66     | 71     | 70     | 63     | 57     | 53     | 47   | 20  |
| 22  |        |     |     |        | 63     | 62     | 59     | 53     | 48,5   | 42,5 | 22  |
| 24  |        |     |     |        | 57     | 56     | 55     | 49,5   | 44     | 38,5 | 24  |
| 26  |        |     |     |        |        | 50     | 50     | 46     | 41     | 35,5 | 26  |
| 28  |        |     |     |        |        |        | 46     | 46     | 43     | 38   | 28  |
| 30  |        |     |     |        |        |        | 42     | 42     | 40,5   | 35,5 | 30  |
| 32  |        |     |     |        |        |        |        | 38,5   | 37     | 33   | 32  |
| 34  |        |     |     |        |        |        |        | 35,5   | 34,5   | 31   | 34  |
| 36  |        |     |     |        |        |        |        |        | 32,5   | 29,4 | 36  |
| 38  |        |     |     |        |        |        |        |        | 30,5   | 27,9 | 38  |
| 40  |        |     |     |        |        |        |        |        | 28,6   | 26,4 | 40  |
| 42  |        |     |     |        |        |        |        |        |        | 24,9 | 42  |
| 44  |        |     |     |        |        |        |        |        |        | 23,5 | 44  |
| 46  |        |     |     |        |        |        |        |        |        | 18   | 46  |
| 48  |        |     |     |        |        |        |        |        |        | 17   | 48  |

<sup>1)</sup> nach hinten, 165 t Ballast · over rear, 165 t counterweight · en arrière, contrepoids de 165 t · sul posteriore, zavorra 165 t  
hacia atrás, contrapeso 165 t · назад, противовест 165 т

TAB 221355 / 221357 / 221360

<sup>2)</sup> nach hinten · over rear · en arrière · sul posteriore · hacia atrás · при выдвинутой назад стреле

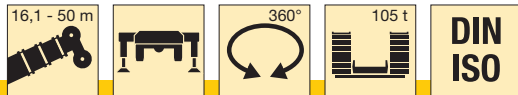
# Traglasten am Teleskopausleger

## Lifting capacities on telescopic boom

Forces de levage à la flèche télescopique · Portate del braccio telescopico

Tablas de carga con pluma telescópica · Грузоподъемность на телескопической стреле

T



| m   | 16,1 m |     | 21,3 m | 26,5 m | 31,7 m | 36,9 m | 42,1 m | 47,3 m | 50 m | m   |
|-----|--------|-----|--------|--------|--------|--------|--------|--------|------|-----|
|     | 1)     |     |        |        |        |        |        |        |      |     |
| 3   | 274    | 274 |        |        |        |        |        |        |      | 3   |
| 3,5 | 274    | 274 | 274    |        |        |        |        |        |      | 3,5 |
| 4   | 274    | 274 | 274    | 247    |        |        |        |        |      | 4   |
| 4,5 | 274    | 263 | 261    | 238    |        |        |        |        |      | 4,5 |
| 5   | 257    | 245 | 244    | 231    | 187    |        |        |        |      | 5   |
| 6   | 228    | 217 | 215    | 212    | 171    | 150    |        |        |      | 6   |
| 7   | 201    | 192 | 192    | 192    | 158    | 139    | 121    |        |      | 7   |
| 8   | 175    | 171 | 171    | 170    | 147    | 129    | 113    | 98     |      | 8   |
| 9   | 156    | 154 | 153    | 153    | 138    | 120    | 106    | 93     | 81   | 9   |
| 10  | 140    | 139 | 139    | 138    | 130    | 112    | 100    | 88     | 76   | 10  |
| 12  | 115    | 115 | 116    | 114    | 111    | 98     | 88     | 80     | 69   | 12  |
| 14  | 97     | 97  | 98     | 96     | 97     | 87     | 79     | 72     | 62   | 14  |
| 16  |        |     | 84     | 84     | 83     | 78     | 71     | 64     | 56   | 16  |
| 18  |        |     | 73     | 73     | 72     | 70     | 63     | 58     | 52   | 18  |
| 20  |        |     | 64     | 64     | 63     | 62     | 57     | 53     | 47   | 20  |
| 22  |        |     |        | 56     | 55     | 55     | 53     | 48,5   | 42,5 | 22  |
| 24  |        |     |        | 50     | 50     | 49,5   | 48,5   | 44     | 38,5 | 24  |
| 26  |        |     |        |        | 46     | 44     | 43,5   | 41     | 35,5 | 26  |
| 28  |        |     |        |        | 41,5   | 40     | 40,5   | 38     | 33   | 28  |
| 30  |        |     |        |        | 38     | 36     | 37     | 35,5   | 30,5 | 30  |
| 32  |        |     |        |        |        | 32,5   | 33,5   | 32,5   | 27,9 | 32  |
| 34  |        |     |        |        |        | 30     | 30,5   | 29,5   | 26,3 | 34  |
| 36  |        |     |        |        |        |        | 28,1   | 27     | 24,7 | 36  |
| 38  |        |     |        |        |        |        | 25,9   | 24,8   | 23,3 | 38  |
| 40  |        |     |        |        |        |        | 24     | 22,8   | 21,9 | 40  |
| 42  |        |     |        |        |        |        |        | 21     | 20,6 | 42  |
| 44  |        |     |        |        |        |        |        | 19,4   | 19,4 | 44  |
| 46  |        |     |        |        |        |        |        | 18     | 17,9 | 46  |
| 48  |        |     |        |        |        |        |        |        | 16,7 | 48  |

1) nach hinten · over rear · en arrière · sul posteriore · hacia atrás · при выдвинутой назад стреле

**Traglasten am Teleskopausleger**  
**Lifting capacities on telescopic boom**

Forces de levage à la flèche télescopique · Portate del braccio telescopico

Tablas de carga con pluma telescópica · Грузоподъемность на телескопической стреле

**T**

16,1 - 50 m



**DIN  
ISO**

|     | 16,1 m | 21,3 m | 26,5 m | 31,7 m | 36,9 m | 42,1 m | 47,3 m | 50 m |     |
|-----|--------|--------|--------|--------|--------|--------|--------|------|-----|
| 3   | 274    |        |        |        |        |        |        |      | 3   |
| 3,5 | 274    | 274    |        |        |        |        |        |      | 3,5 |
| 4   | 274    | 274    | 247    |        |        |        |        |      | 4   |
| 4,5 | 259    | 258    | 238    |        |        |        |        |      | 4,5 |
| 5   | 242    | 241    | 231    | 187    |        |        |        |      | 5   |
| 6   | 213    | 211    | 212    | 171    | 150    |        |        |      | 6   |
| 7   | 188    | 187    | 187    | 158    | 139    | 121    |        |      | 7   |
| 8   | 166    | 166    | 166    | 147    | 129    | 113    | 98     |      | 8   |
| 9   | 149    | 149    | 148    | 138    | 120    | 106    | 93     | 81   | 9   |
| 10  | 134    | 135    | 133    | 130    | 112    | 100    | 88     | 76   | 10  |
| 12  | 110    | 111    | 109    | 110    | 98     | 88     | 80     | 69   | 12  |
| 14  | 92     | 93     | 93     | 92     | 87     | 79     | 72     | 62   | 14  |
| 16  |        | 79     | 79     | 78     | 77     | 71     | 64     | 56   | 16  |
| 18  |        | 68     | 68     | 67     | 67     | 63     | 58     | 52   | 18  |
| 20  |        | 60     | 59     | 58     | 59     | 57     | 53     | 47   | 20  |
| 22  |        |        | 53     | 53     | 51     | 50     | 48,5   | 42,5 | 22  |
| 24  |        |        | 47     | 47,5   | 45,5   | 46,5   | 44     | 38,5 | 24  |
| 26  |        |        |        | 42     | 40,5   | 41,5   | 40,5   | 35,5 | 26  |
| 28  |        |        |        | 37,5   | 36     | 37     | 36     | 33   | 28  |
| 30  |        |        |        | 34     | 33,5   | 33     | 32     | 30,5 | 30  |
| 32  |        |        |        |        | 30,5   | 29,8   | 29     | 27,9 | 32  |
| 34  |        |        |        |        | 27,6   | 27,1   | 26,2   | 26,3 | 34  |
| 36  |        |        |        |        |        | 24,7   | 23,8   | 23,8 | 36  |
| 38  |        |        |        |        |        | 22,6   | 21,6   | 21,7 | 38  |
| 40  |        |        |        |        |        | 20,8   | 19,8   | 19,8 | 40  |
| 42  |        |        |        |        |        |        | 18,1   | 18,1 | 42  |
| 44  |        |        |        |        |        |        | 16,6   | 16,6 | 44  |
| 46  |        |        |        |        |        |        | 15,3   | 15,2 | 46  |
| 48  |        |        |        |        |        |        |        | 13,9 | 48  |

TAB 221363

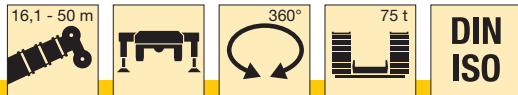
# Traglasten am Teleskopausleger

## Lifting capacities on telescopic boom

Forces de levage à la flèche télescopique · Portate del braccio telescopico

Tablas de carga con pluma telescópica · Грузоподъемность на телескопической стреле

T



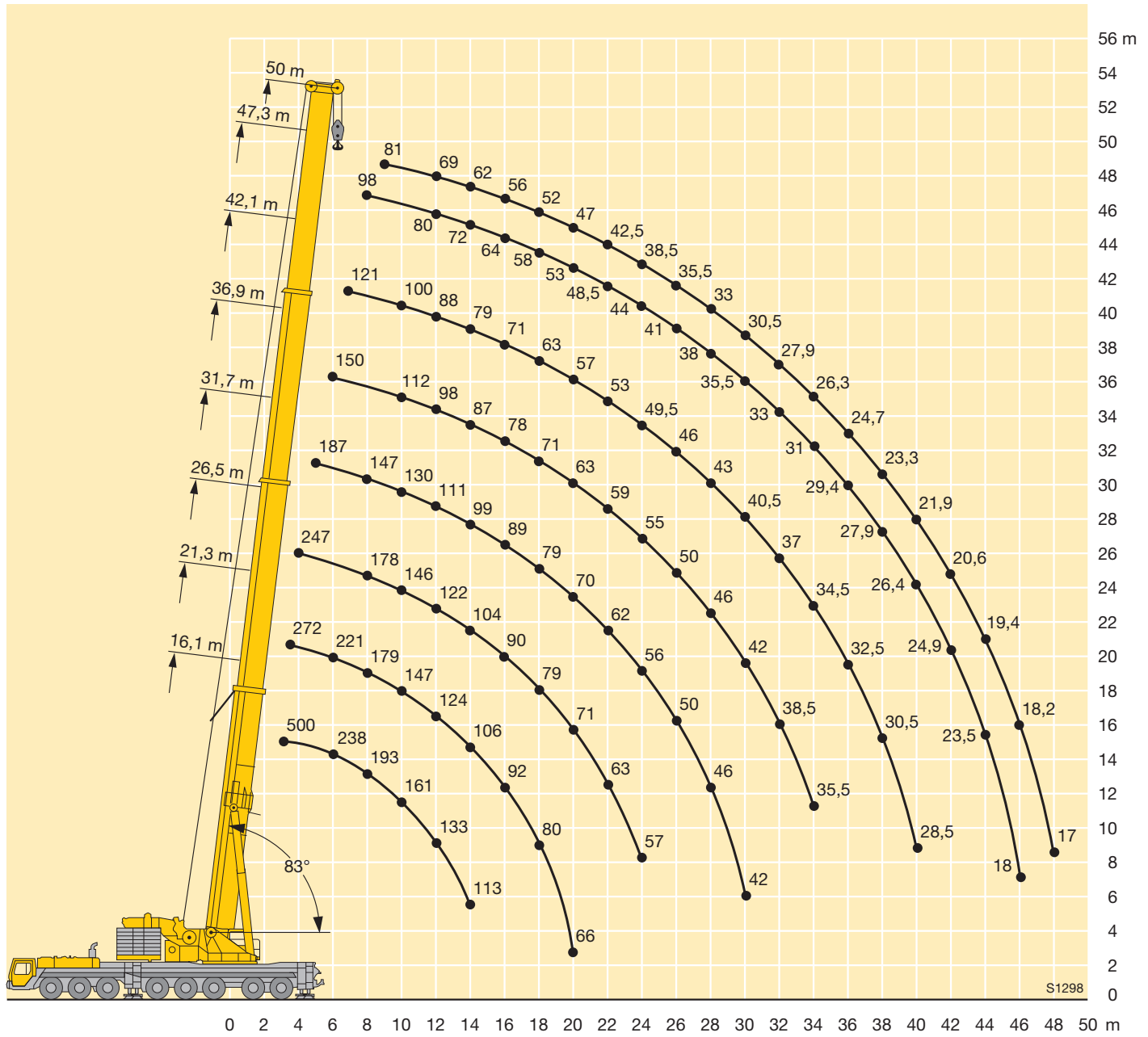
|     | 16,1 m | 21,3 m | 26,5 m | 31,7 m | 36,9 m | 42,1 m | 47,3 m | 50 m |     |
|-----|--------|--------|--------|--------|--------|--------|--------|------|-----|
| 3   | 274    |        |        |        |        |        |        |      | 3   |
| 3,5 | 274    | 274    |        |        |        |        |        |      | 3,5 |
| 4   | 274    | 273    | 247    |        |        |        |        |      | 4   |
| 4,5 | 255    | 254    | 238    |        |        |        |        |      | 4,5 |
| 5   | 239    | 237    | 231    | 187    |        |        |        |      | 5   |
| 6   | 208    | 208    | 207    | 171    | 150    |        |        |      | 6   |
| 7   | 182    | 182    | 181    | 158    | 139    | 121    |        |      | 7   |
| 8   | 162    | 162    | 161    | 147    | 129    | 113    | 98     |      | 8   |
| 9   | 144    | 145    | 143    | 138    | 120    | 106    | 93     | 81   | 9   |
| 10  | 128    | 130    | 127    | 129    | 112    | 100    | 88     | 76   | 10  |
| 12  | 104    | 105    | 105    | 104    | 98     | 88     | 80     | 69   | 12  |
| 14  | 86     | 87     | 87     | 86     | 85     | 79     | 72     | 62   | 14  |
| 16  |        | 74     | 74     | 73     | 73     | 71     | 64     | 56   | 16  |
| 18  |        | 63     | 64     | 62     | 62     | 61     | 58     | 52   | 18  |
| 20  |        | 54     | 55     | 55     | 54     | 53     | 52     | 47   | 20  |
| 22  |        |        | 47     | 47,5   | 46     | 47     | 46     | 42,5 | 22  |
| 24  |        |        | 41     | 41,5   | 41,5   | 41     | 40     | 38,5 | 24  |
| 26  |        |        |        | 36,5   | 36,5   | 36     | 35     | 35,5 | 26  |
| 28  |        |        |        | 32,5   | 32,5   | 32     | 31     | 31   | 28  |
| 30  |        |        |        | 29,5   | 29     | 28,5   | 27,7   | 27,8 | 30  |
| 32  |        |        |        |        | 26,1   | 25,6   | 24,7   | 24,8 | 32  |
| 34  |        |        |        |        | 23,7   | 23,1   | 22,2   | 22,3 | 34  |
| 36  |        |        |        |        |        | 21     | 20,1   | 20,2 | 36  |
| 38  |        |        |        |        |        | 19,1   | 18,2   | 18,2 | 38  |
| 40  |        |        |        |        |        | 17,5   | 16,4   | 16,4 | 40  |
| 42  |        |        |        |        |        |        | 14,8   | 14,8 | 42  |
| 44  |        |        |        |        |        |        | 13,5   | 13,4 | 44  |
| 46  |        |        |        |        |        |        | 12,3   | 12,2 | 46  |
| 48  |        |        |        |        |        |        |        | 11,1 | 48  |

TAB 221364

# Hubhöhen Lifting heights

Hauteurs de levage · Altezze di sollevamento  
Alturas de elevación · Высота подъема

T





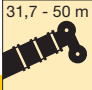



# Traglasten am abgespannten Teleskopausleger

## Lifting capacities on guyed telescopic boom

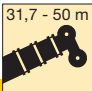
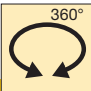


Forces de levage à la flèche télescopique haubanée · Portate con braccio telescopico tirantato

Tablas de carga con pluma telescópica arriostrada · Грузоподъемность на телескопической стреле с оттяжкой

**TY3**

|     |        |        |        |        |      |    |  |
|---|--------|--------|--------|--------|------|----|--|
| m   | 31,7 m | 36,9 m | 42,1 m | 47,3 m | 50 m | m  |  |
| 8   |        | 166    |        |        |      | 8  |  |
| 9   | 162    | 154    | 144    | 134    | 120  | 9  |  |
| 10  | 149    | 142    | 134    | 126    | 120  | 10 |  |
| 12  | 129    | 123    | 117    | 111    | 108  | 12 |  |
| 14  | 111    | 109    | 105    | 100    | 97   | 14 |  |
| 16  | 97     | 97     | 93     | 91     | 88   | 16 |  |
| 18  | 85     | 86     | 84     | 83     | 81   | 18 |  |
| 20  | 75     | 76     | 74     | 75     | 74   | 20 |  |
| 22  | 67     | 68     | 66     | 67     | 68   | 22 |  |
| 24  | 60     | 61     | 59     | 60     | 61   | 24 |  |
| 26  | 54     | 55     | 53     | 55     | 55   | 26 |  |
| 28  | 47,5   | 50     | 48,5   | 49,5   | 49,5 | 28 |  |
| 30  | 38,5   | 46     | 44     | 45     | 45,5 | 30 |  |
| 32  |        | 42     | 40     | 41     | 41,5 | 32 |  |
| 34  |        | 36     | 36,5   | 37,5   | 38   | 34 |  |
| 36  |        |        | 33,5   | 34,5   | 34,5 | 36 |  |
| 38  |        |        | 30,5   | 32     | 32   | 38 |  |
| 40  |        |        | 24,5   | 29,3   | 29,5 | 40 |  |
| 42  |        |        |        | 27,1   | 27,3 | 42 |  |
| 44  |        |        |        | 24,4   | 25,3 | 44 |  |
| 46  |        |        |        | 15     | 23,5 | 46 |  |
| 48  |        |        |        |        | 17,7 | 48 |  |

TAB 223026

|     |        |        |        |        |      |    |  |
|---|--------|--------|--------|--------|------|----|--|
| m   | 31,7 m | 36,9 m | 42,1 m | 47,3 m | 50 m | m  |  |
| 5   | 190    |        |        |        |      | 5  |  |
| 6   | 184    | 193    |        |        |      | 6  |  |
| 7   | 179    | 180    | 167    |        |      | 7  |  |
| 8   | 174    | 166    | 155    | 142    | 120  | 8  |  |
| 9   | 162    | 154    | 144    | 134    | 120  | 9  |  |
| 10  | 148    | 142    | 134    | 126    | 120  | 10 |  |
| 12  | 124    | 123    | 117    | 111    | 108  | 12 |  |
| 14  | 106    | 107    | 104    | 100    | 97   | 14 |  |
| 16  | 91     | 92     | 90     | 89     | 88   | 16 |  |
| 18  | 79     | 80     | 78     | 79     | 78   | 18 |  |
| 20  | 69     | 71     | 69     | 70     | 69   | 20 |  |
| 22  | 61     | 63     | 61     | 62     | 62   | 22 |  |
| 24  | 55     | 56     | 54     | 55     | 55   | 24 |  |
| 26  | 49     | 50     | 48,5   | 49,5   | 49,5 | 26 |  |
| 28  | 44     | 45,5   | 43,5   | 44,5   | 45   | 28 |  |
| 30  | 38,5   | 41     | 39     | 40,5   | 40,5 | 30 |  |
| 32  |        | 37,5   | 35,5   | 36,5   | 37   | 32 |  |
| 34  |        | 34     | 32     | 33,5   | 33,5 | 34 |  |
| 36  |        |        | 29,3   | 30,5   | 30,5 | 36 |  |
| 38  |        |        | 26,7   | 27,9   | 28,1 | 38 |  |
| 40  |        |        | 24,5   | 25,6   | 25,8 | 40 |  |
| 42  |        |        |        | 23,5   | 23,7 | 42 |  |
| 44  |        |        |        | 21,7   | 21,8 | 44 |  |
| 46  |        |        |        | 15     | 20,1 | 46 |  |
| 48  |        |        |        |        | 17,7 | 48 |  |

TAB 223027

Hubhöhen

Lifting heights

Hauteurs de levage · Altezze di sollevamento

Alturas de elevación · Высота подъема

TY3

