

# Mobilkran • Mobile Crane LTM 1200-5.1

Grue mobile • Autogrù

Grúa mòvil • Мобильный кран

Technische Daten • Technical Data

Caractéristiques techniques • Dati tecnici

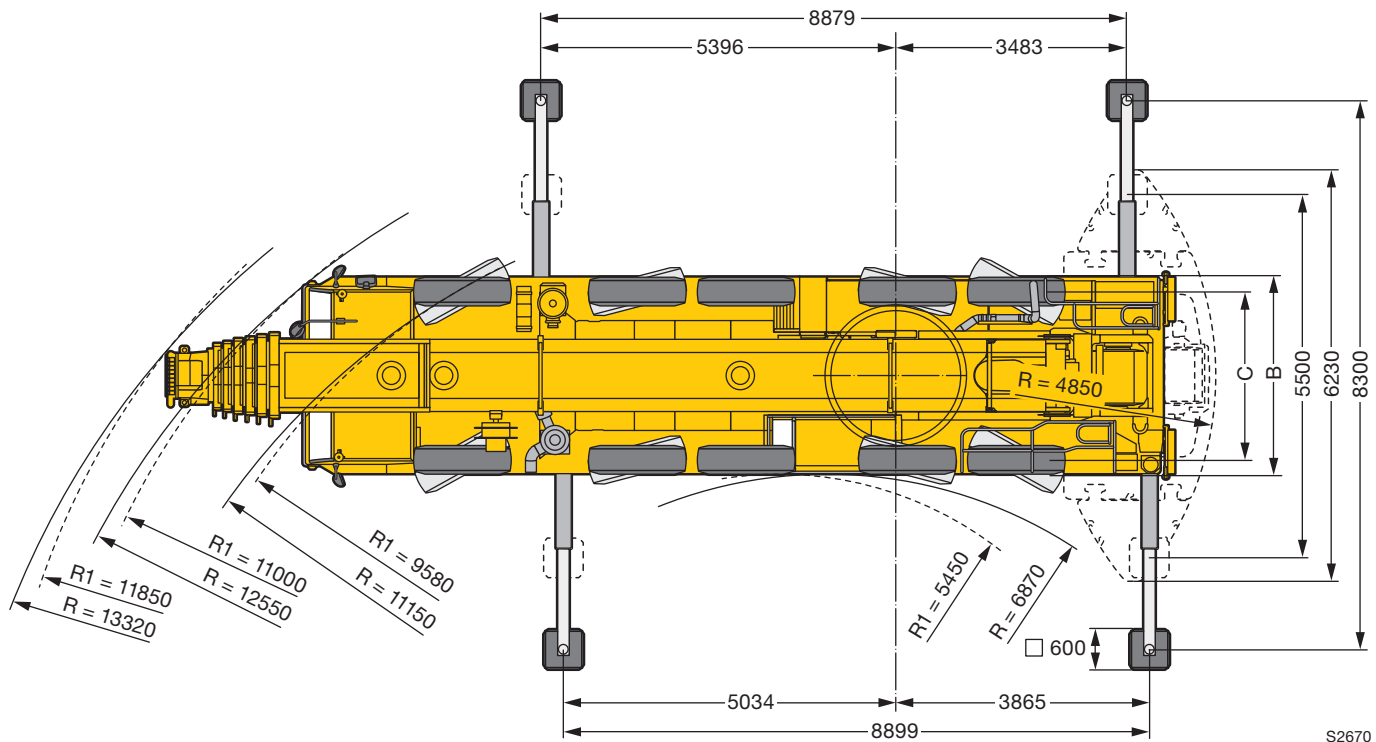
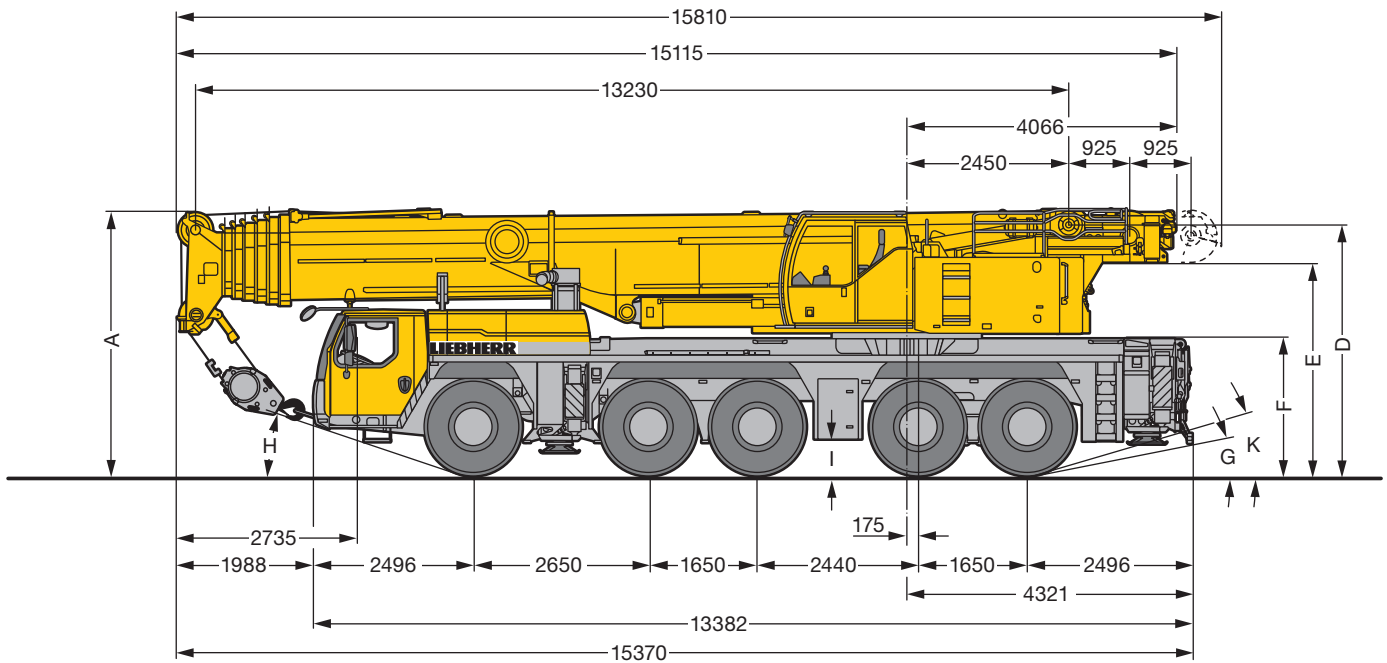
Datos técnicos • Технические данные

**LICCON2**



# LIEBHERR

**Maße**  
**Dimensions**  
**Encombrement • Dimensioni**  
**Dimensiones • Габариты крана**



S2670

R<sub>1</sub> = Allradlenkung · All-wheel steering · Direction toutes roues · Tutti gli assi sterzanti · Dirección en todos los ejes · Поворот всеми колесами

	Maße · Dimensions · Encombrement · Dimensioni · Dimensiones · Размеры mm										
	A	A	B	C	D	E	F	G	H	I	K
		150 mm*									
385/95 R 25 (14.00 R 25)	3950	3800	3000	2563	3704	3139	2000	10°	15°	377	15°
445/95 R 25 (16.00 R 25)	4000	3850	3000	2551	3754	3189	2050	11°	17°	427	16°
525/80 R 25 (20.5 R 25)	4000	3850	3100	2573	3754	3189	2050	11°	17°	427	16°

\* abgesenkt · lowered · abaissé · abbassato · suspensión abajo · шасси осажено

## Gewichte Weights Poids • Pesì Pesos • Наррузки





Achse · Axle Essieu · Asse Eje · Мосты	1	2	3	4	5	Gesamtgewicht · Total weight t Poids total · Peso totale t Peso total · Общий вес, т
t	12	12	12	12	12	60








Traglast · Load t Forces de levage · Portata t Capacidad de carga · Грузоподъемность, т	Rollen · No. of sheaves Poulies · Pulegge Poleas · Канатных блоков	Stränge · No. of lines Brins · Tratti portanti Reenvíos · Запасовка	Gewicht · Weight kg Poids · Peso kg Peso · Собст. вес, кг
151	9	16	2000
143	7	15	1500
108	5	11	1300
71	3	7	1040
31,2	1	3	850
10,5	–	1	500

## Geschwindigkeiten Working speeds Vitesses • Velocità Velocidades • Скорости



		1	2	3	4	5	6	7	8	9	10	11	12	R 1	R 2	
385/95 R 25 (14.00 R 25)		1,9 – 5,5	7,1	9,2	11,8	14,9	19,2	25,2	32,4	41,8	53,6	68,1	80	2 – 5,9	7,7	48 %
		0,5 – 1,3	1,7	2,2	2,9	–	–	–	–	–	–	–	–	–	0,5 – 1,4	1,9
445/95 R 25 (16.00 R 25) 525/80 R 25 (20.5 R 25)		2,1 – 6	7,7	10	12,8	16,2	20,9	27,4	35,3	45,4	58,3	74,1	80	2,2 – 6,5	8,3	43 %
		0,5 – 1,5	1,9	2,4	3,1	–	–	–	–	–	–	–	–	–	0,5 – 1,6	2



Antriebe · Drive Mécánismes · Meccanismi Accionamiento · Приводы	stufenlos · infinitely variable en continu · continuo regulable sin escalonamiento · бесступенчато	Seil ø / Seillänge · Rope diameter / length Diamètre / Longueur du câble · Diametro / lunghezza fune Diámetro / longitud cable · Диаметр / длина	Max. Seilzug · Max. single line pull Effort au brin maxi · Mass. tiro diretto fune Tiro máx. en cable · Макс. тяговое усилие
	m/min für einfachen Strang · single line 0 – 140 m/min au brin simple · per tiro diretto · a tiro directo м/мин при однократной запасовке	23 mm / 280 m	105 kN
	m/min für einfachen Strang · single line 0 – 140 m/min au brin simple · per tiro diretto · a tiro directo м/мин при однократной запасовке	23 mm / 280 m	105 kN
	0 – 1,3 min <sup>-1</sup> об/мин		
	ca. 65 s für Auslegerlänge 13,2 m – 72 m · approx. 65 seconds to reach 82° boom angle env. 65 s jusqu'à 82° · circa 65 secondi fino ad un'angolazione del braccio di 82° aprox. 65 segundos hasta 82° de inclinación de pluma · ок. 65 сек. до выставления стрелы на 82°		
	ca. 638 s für Auslegerlänge 13,2 m – 72 m · approx. 638 seconds for boom extension from 13,2 m – 72 m env. 638 s pour passer de 13,2 m – 72 m · circa 638 secondi per passare dalla lunghezza del braccio di 13,2 m – 72 m aprox. 638 segundos para telescopar la pluma de 13,2 m – 72 m · ок. 638 сек. до выдвижения от 13,2 м до 72 м		

# Traglasten

## Lifting capacities

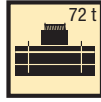
Forces de levage • Portate

Tablas de carga • Грузоподъемность

T

**LICCON2**

13,2 – 72 m



EN

m	m														m	
	13,2 m	17,7 m	22,2 m	26,7 m	31,3 m	35,8 m	40,3 m	44,8 m	49,3 m	53,8 m	58,3 m	62,8 m	67,3 m	72 m		
3	200	133,8	124,4	120,5											3	
3,5	142	131,3	125,5	120,7											3,5	
4	133	123,6	123,6	119	112,8										4	
4,5	125	115,4	115,3	115,1	111,4										4,5	
5	117	107,7	107,8	107,6	107,2	89,1									5	
6	105	94,8	95,4	94,7	94,4	87,1	71,1								6	
7	93	84,5	85,1	84,4	84	82,9	69,5	54,1							7	
8	82	75,9	76,4	75,9	75,5	75,9	66,5	52	39,1						8	
9	73	68,7	69,3	68,7	69,2	68,7	62,5	49,7	37,3	31,1					9	
10	62	62,6	63,2	62,6	63,1	62,7	58,6	47,3	35,4	29,7	24,9				10	
11			57,7	57,1	57,7	57,2	55,2	44,8	33,5	28,4	24	19,7			11	
12			53	52,3	52,9	52,4	52,3	42,4	31,6	27,1	23,2	19,1	16		12	
13			48,5	48,6	48,5	48	48,6	40,4	29,7	25,8	22,3	18,5	15,6	13,2	13	
14			44,7	44,8	44,6	44	44,8	38,7	27,8	24,5	21,4	18	15,2	12,9	14	
15			39,6	41,2	40,9	41,1	41,2	37	26,5	23,2	20,5	17,4	14,8	12,6	10,6	15
16				38,1	37,8	38,5	38	35,2	25,2	22	19,5	16,8	14,4	12,3	10,4	16
18				32,8	32,4	33,2	32,6	32,4	22,5	20,1	17,8	15,5	13,6	11,7	9,8	18
20					28,3	28,9	28,3	29	20,4	18,2	16,3	14,4	12,7	11	9,3	20
22					25,7	25,4	25,9	25,5	18,7	16,5	15	13,4	11,9	10,4	8,7	22
24					21,8	22,4	23,2	22,6	17	15,3	13,6	12,5	11,2	9,7	8,2	24
26						19,8	20,6	19,9	15,9	14,1	12,7	11,6	10,5	9,2	7,6	26
28						18,4	18,4	17,8	15,2	12,9	11,7	10,8	9,7	8,7	7,1	28
30							16,6	15,9	14,4	11,8	10,8	10	9,1	8,2	6,6	30
32							15	14,4	13,7	11	9,9	9,3	8,5	7,8	6,2	32
34								13	13,1	10,1	9,2	8,5	8	7,4	5,7	34
36								11,8	12,4	9,3	8,6	7,9	7,4	7	5,3	36
38									11,3	8,8	7,9	7,4	6,9	6,6	5	38
40									10,4	8,3	7,3	6,9	6,5	6,2	4,7	40
42									8,8	7,9	6,9	6,5	6,1	5,9	4,3	42
44										7,6	6,4	6	5,8	5,6	4	44
46										7,4	6,1	5,7	5,4	5,3	3,7	46
48											5,9	5,4	5,1	5	3,5	48
50											5,8	5,1	4,8	4,7	3,2	50
52												4,8	4,6	4,4	3	52
54												4,7	4,3	4,2	2,7	54
56													4,2	4	2,5	56
58													4	3,8	2,3	58
60													3,9	3,6	2,1	60
62														3,4	1,9	62
64														3,3	1,8	64
66															1,6	66

\* nach hinten · over rear · en arrière · sul posteriore · hacia atrás · стрела повернута назад

t\_210\_00040\_00\_000 / 00011\_01\_000

**Traglasten**  
**Lifting capacities**  
**Forces de levage • Portate**  
**Tablas de carga • Грузоподъемность**

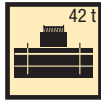
**T**



13,2 – 72 m  
**EN**

m	13,2 m	17,7 m	22,2 m	26,7 m	31,3 m	35,8 m	40,3 m	44,8 m	49,3 m	53,8 m	58,3 m	62,8 m	67,3 m	72 m	m
3	133,8	124,4	120,5												3
3,5	131,3	125,5	120,7												3,5
4	123,1	123,1	119	112,8											4
4,5	114,4	114,4	114,2	111											4,5
5	106,9	106,9	106,7	106,3	89,1										5
6	93,9	94,5	93,8	93,4	87,1	71,1									6
7	83,4	84	83,3	82,9	82,5	69,5	54,1								7
8	74,6	75,2	74,6	75,1	74,6	66,5	52	39,1							8
9	66,7	67,4	66,7	67,4	66,9	62,5	49,7	37,3	31,1						9
10	59,6	60,3	60,4	60,2	59,7	58,6	47,3	35,4	29,7	24,9					10
11		53,9	54,1	53,9	53,4	53,5	44,8	33,5	28,4	24	19,7				11
12		48,4	48,7	48,3	48,8	48	42,4	31,6	27,1	23,2	19,1	16			12
13		44,2	43,9	43,6	44,5	43,3	40,4	29,7	25,8	22,3	18,5	15,6	13,2		13
14		39,9	39,6	39,3	40,2	39,3	38,5	27,8	24,5	21,4	18	15,2	12,9		14
15		35,7	35,5	36,5	36,1	35,5	35,8	26,5	23,2	20,5	17,4	14,8	12,6	10,6	15
16			32	33	32,6	33,1	32,8	25,2	22	19,5	16,8	14,4	12,3	10,4	16
18			27,5	27,5	27,7	28	27,4	22,5	20,1	17,8	15,5	13,6	11,7	9,8	18
20				23,3	24,2	23,8	23,1	20,4	18,2	16,3	14,4	12,7	11	9,3	20
22				20,2	20,9	20,6	19,9	18,7	16,5	15	13,4	11,9	10,4	8,7	22
24				18,5	18,3	17,9	17,3	17	15,3	13,6	12,5	11,2	9,7	8,2	24
26					16,2	15,8	15,1	15,8	14,1	12,7	11,6	10,5	9,2	7,6	26
28					14,5	14	13,4	14	12,7	11,7	10,8	9,7	8,7	7,1	28
30						12,5	11,9	12,5	11,5	10,8	10	9,1	8,2	6,6	30
32						12	10,6	11,2	10,5	9,9	9,3	8,5	7,8	6,2	32
34							9,4	10,1	9,6	8,8	8,5	8	7,4	5,7	34
36							8,4	9	9,1	8,2	7,9	7,4	7	5,3	36
38								8,1	8,5	7,5	7,1	6,9	6,6	5	38
40								7,7	7,7	6,8	6,6	6,5	6,2	4,7	40
42								7,5	6,9	6,6	6,2	5,9	5,9	4,3	42
44									6,3	6,3	5,7	5,5	5,5	4	44
46									5,8	5,8	5,1	5,2	5	3,7	46
48										5,3	4,6	4,9	4,4	3,5	48
50										4,8	4,4	4,4	3,9	3,2	50
52											4,2	4	3,4	3	52
54											3,9	3,5	3	2,7	54
56												3,1	2,6	2,5	56
58												2,8	2,3	2,3	58
60												2,5	2	1,9	60
62													1,7	1,6	62

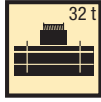
t\_210\_00012\_01\_000



	13,2 m	17,7 m	22,2 m	26,7 m	31,3 m	35,8 m	40,3 m	44,8 m	49,3 m	53,8 m	58,3 m	62,8 m	67,3 m	72 m	
3	133,8	124,4	120,5												3
3,5	130,9	125,5	120,7												3,5
4	122,5	122,5	119	112,8											4
4,5	113,8	113,8	113,6	110,8											4,5
5	106,2	106,3	106,1	105,7	89,1										5
6	93,1	93,7	93	92,6	87,1	71,1									6
7	82,4	83	82,3	82	81,9	69,5	54,1								7
8	72,7	73,4	72,9	73,4	72,2	66,5	52	39,1							8
9	63,8	64,6	64,7	64,7	62	60,3	49,7	37,3	31,1						9
10	56,1	57	57,2	57	55,4	52,7	47,3	35,4	29,7	24,9					10
11		50,9	50,6	50,4	49,6	46,5	44,8	33,5	28,4	24	19,7				11
12		44,6	44,4	45	44,2	41,5	41,1	31,6	27,1	23,2	19,1	16			12
13		39,1	38,8	40	39,4	39	37,2	29,7	25,8	22,3	18,5	15,6	13,2		13
14		34,6	35,4	35,4	35,1	35,8	33,7	27,8	24,5	21,4	18	15,2	12,9		14
15		30,9	31,7	31,7	32,4	32,3	30,8	26,5	23,2	20,5	17,4	14,8	12,6	10,6	15
16			28,6	28,6	29,5	29,2	28,3	25,2	22	19,5	16,8	14,4	12,3	10,4	16
18			23,8	24,4	24,6	24,2	23,6	22,5	20,1	17,8	15,5	13,6	11,7	9,8	18
20				21	20,9	20,5	19,8	19,4	18,2	16,3	14,4	12,7	11	9,3	20
22				18,1	18	17,6	16,9	17,6	16,1	15	13,4	11,9	10,4	8,7	22
24				15,9	15,6	15,2	14,6	15,3	14,3	13,5	12,5	11,2	9,7	8,2	24
26					13,7	13,9	12,7	13,3	12,7	11,8	11,6	10,5	9,2	7,6	26
28					12,2	12,8	11,1	11,7	11,5	10,9	10,3	9,7	8,7	7,1	28
30						11,4	9,7	10,3	10,7	9,8	9,1	9	8,2	6,6	30
32						10,3	8,6	9,4	9,5	8,6	8,5	8	7,8	6,2	32
34							8,1	8,9	8,5	8	7,8	7,3	7,2	5,7	34
36							7,7	8,2	7,5	7,6	7	6,9	6,4	5,3	36
38								7,4	6,8	6,9	6,1	6,4	5,7	5	38
40								6,6	6,5	6,1	5,8	5,8	5,1	4,7	40
42								6	6,1	5,6	5,4	5,1	4,5	4,3	42
44									5,5	5,3	4,9	4,5	4	3,8	44
46									5	4,8	4,4	4	3,5	3,3	46
48										4,3	3,9	3,5	3	2,9	48
50										3,9	3,4	3,1	2,6	2,5	50
52											3	2,7	2,2	2,1	52
54											2,7	2,3	1,8	1,8	54
56												2			56
58												1,6			58



13,2 – 72 m



	13,2 m	17,7 m	22,2 m	26,7 m	31,3 m	35,8 m	40,3 m	44,8 m	49,3 m	53,8 m	58,3 m	62,8 m	67,3 m	72 m	
3	133,8	124,4	120,5												3
3,5	130,4	125,5	120,7												3,5
4	121,9	121,8	119	112,8											4
4,5	113,1	113,1	112,9	110,5											4,5
5	105,4	105,5	105,2	104,8	89,1										5
6	92,2	92,8	92,1	91,6	87,1	71,1									6
7	80,3	81,1	80,3	80,9	74,8	68,7	54,1								7
8	69,2	70	70,3	67,2	64,7	60	52	39,1							8
9	59,6	60,6	60,6	56,9	55,2	51,5	49,6	37,3	31,1						9
10	50,4	52,4	51,9	50,7	48,1	46	44,1	35,4	29,7	24,9					10
11		44,3	43,9	44,7	42,2	41,6	39	33,5	28,4	24	19,7				11
12		38,1	39	38,9	38,3	37,2	34,8	31,6	27,1	23,2	19,1	16			12
13		33,2	34,1	34,1	34,9	33,5	31,4	29,4	25,8	22,3	18,5	15,6	13,2		13
14		29,3	30,1	30,5	31,2	30,3	28,4	26,7	24,5	21,4	18	15,2	12,9		14
15		26,6	27,6	28	27,9	27,4	25,7	24,2	23	20,5	17,4	14,8	12,6	10,6	15
16			24,9	25,3	25,1	24,8	23,4	22,6	21,1	19,5	16,8	14,4	12,3	10,4	16
18			20,6	20,9	20,8	20,4	19,6	20	18,2	17,2	15,5	13,6	11,7	9,8	18
20				17,6	17,4	17,1	16,3	17,1	15,7	14,8	14	12,7	11	9,3	20
22				15	14,8	15,6	13,8	14,5	13,8	13,1	12,1	11,8	10,4	8,7	22
24				13	12,8	13,5	11,7	12,4	12,7	11,3	11,2	10,3	9,7	8,2	24
26					11,1	11,8	10,7	11,5	11,1	10,2	9,8	9,5	8,9	7,6	26
28					9,7	10,4	9,8	10,3	9,7	9,6	8,6	8,7	7,8	7,1	28
30						9,2	9,2	9,1	8,4	8,6	8,1	7,6	6,8	6,4	30
32						8,2	8,4	8	8	7,6	7,4	6,7	5,9	5,6	32
34							7,5	7,1	7,2	7	6,6	5,9	5,2	4,9	34
36							6,7	6,6	6,4	6,2	5,8	5,2	4,5	4,2	36
38								6	5,7	5,5	5,1	4,6	3,9	3,7	38
40								5,4	5,1	4,9	4,4	4	3,3	3,1	40
42								4,9	4,5	4,3	3,9	3,5	2,8	2,6	42
44									4	3,8	3,4	3	2,4	2,2	44
46									3,6	3,3	2,9	2,5	2	1,8	46
48										2,9	2,5	2,1	1,6		48
50										2,5	2,1	1,7			50
52											1,7				52

t\_210\_00014\_01\_000

Traglasten

Lifting capacities

Forces de levage • Portate

Tablas de carga • Грузоподъемность

T



12 t  
EN

m	13,2 – 72 m													m	
	13,2 m	17,7 m	22,2 m	26,7 m	31,3 m	35,8 m	40,3 m	44,8 m	49,3 m	53,8 m	58,3 m	62,8 m	67,3 m		72 m
3	133,8	124,4	120,5												3
3,5	129,5	125,5	120,7												3,5
4	120,1	120,1	118,4	112,8											4
4,5	111,2	111,3	111,2	105,7											4,5
5	102,8	102,9	100,7	92,4	82,2										5
6	85,6	83,8	76,2	70,5	65,5	59,2									6
7	69,2	65,3	61,1	56,9	53	50,7	45,6								7
8	52,4	52,5	50	47,3	45,3	41,9	38,4	34,8							8
9	40,9	43,1	42	40,7	38	35,4	32,4	30,8	28,3						9
10	32,9	35,1	36,1	34,6	32,6	30,3	27,8	27,6	25,2	23					10
11		29,5	30,8	29,9	28,3	26,6	24,1	24,1	22,3	21,4	19,5				11
12		24,8	26,1	26,1	24,8	24,7	21,1	21,3	20,2	18,9	17,5	15,9			12
13		21,3	22,5	22,9	21,9	22,1	18,6	18,9	18,7	17,1	16,5	14,8	13,2		13
14		18,4	19,6	20	19,5	19,8	17,4	18	16,8	16	14,7	13,7	12,8		14
15		16,1	17,2	17,6	17,4	17,9	16,6	16,5	15,1	14,7	13,6	12,8	11,5	10,6	15
16			15,4	16,3	15,5	16,2	15,8	15	14	13,6	12,8	11,6	10,3	9,6	16
18			12,3	13,2	12,4	13,6	13,5	12,6	12,3	11,6	10,6	9,5	8,4	7,8	18
20				10,9	11,1	11,5	11,2	11,1	10,5	9,7	8,8	7,9	6,9	6,4	20
22				9,1	9,3	9,6	9,5	9,4	8,8	8,2	7,4	6,5	5,6	5,2	22
24				7,7	7,9	8,2	8,1	8	7,5	6,9	6,2	5,4	4,5	4,2	24
26					6,6	6,9	6,8	6,7	6,4	5,9	5,1	4,4	3,6	3,3	26
28					5,6	5,9	5,8	5,7	5,5	5	4,3	3,6	2,9	2,6	28
30						5	4,9	4,8	4,6	4,2	3,5	2,9	2,2	1,9	30
32						4,3	4,1	4,1	3,8	3,5	2,9	2,3			32
34							3,5	3,4	3,2	2,9	2,3	1,7			34
36							2,9	2,8	2,6	2,4	1,8				36
38								2,4	2,1	1,9					38
40								1,9	1,6						40
42								1,6							42

t\_210\_00016\_01\_000

0 t  
EN

m	13,2 – 72 m													m	
	13,2 m	17,7 m	22,2 m	26,7 m	31,3 m	35,8 m	40,3 m	44,8 m	49,3 m	53,8 m	58,3 m	62,8 m	67,3 m		72 m
3	133,8	124,4	120,5												3
3,5	128,7	125,5	120,7												3,5
4	118,7	118,8	110,7	96,4											4
4,5	108,9	104,4	91,9	80,4											4,5
5	96,2	86,5	76	70,1	61,9										5
6	66,2	61,7	56,7	53	48,6	43,5									6
7	47,7	45,4	44,1	41,2	37,9	34,9	30,7								7
8	36,1	36	35	33,1	30,6	30	25,1	24,7							8
9	27	29	28,5	27,3	25,3	25,2	22,6	22,5	20,3						9
10	21	23,8	23,8	23,6	21,4	21,4	20,9	19,3	18,4	17,2					10
11		19,3	20,3	20,6	18,5	19,4	18,2	17,3	16,4	15,3	14				11
12		16	17,4	17,8	17	16,9	16,1	15,3	14,4	13,4	12,2	10,8			12
13		13,4	14,8	15,6	15,2	15	14,2	13,5	12,7	11,8	10,7	9,4	8,1		13
14		11,4	12,6	13,7	13,4	13,3	12,6	12	11,2	10,5	9,4	8,2	7		14
15		9,7	10,9	11,9	11,9	11,8	11,2	10,7	10	9,3	8,3	7,2	6,1	5,5	15
16			9,5	10,5	10,6	10,6	10	9,6	9	8,3	7,3	6,3	5,3	4,7	16
18			7,2	8,2	8,5	8,6	8,1	7,7	7,2	6,6	5,7	4,9	3,9	3,4	18
20				6,4	6,7	7	6,6	6,2	5,7	5,2	4,5	3,7	2,7	2,2	20
22				5	5,3	5,6	5,3	5	4,6	4,1	3,4	2,7			22
24				4	4,1	4,5	4,3	4,1	3,6	3,2	2,5	1,6			24
26					3,3	3,6	3,4	3,2	2,8	2,3					26
28					2,5	2,8	2,6	2,5	2,1						28
30						2,2	2	1,9							30
32						1,6									32

t\_210\_00017\_01\_000