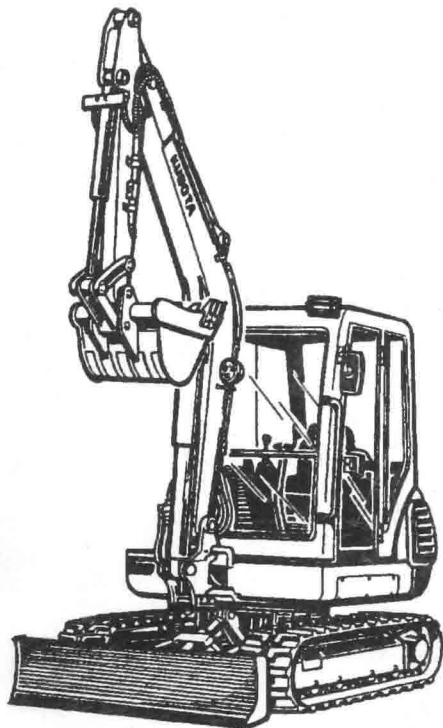
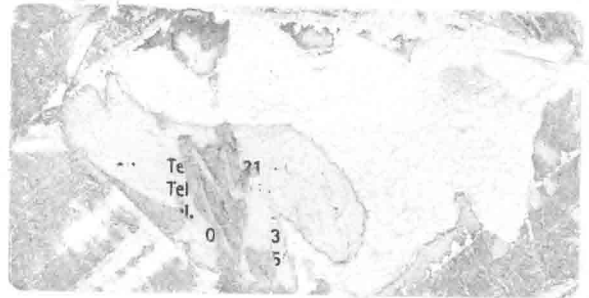




**KUBOTA EXCAVATOR  
PELETEUSE KUBOTA  
KUBOTA BAGGER**

**# 56242**

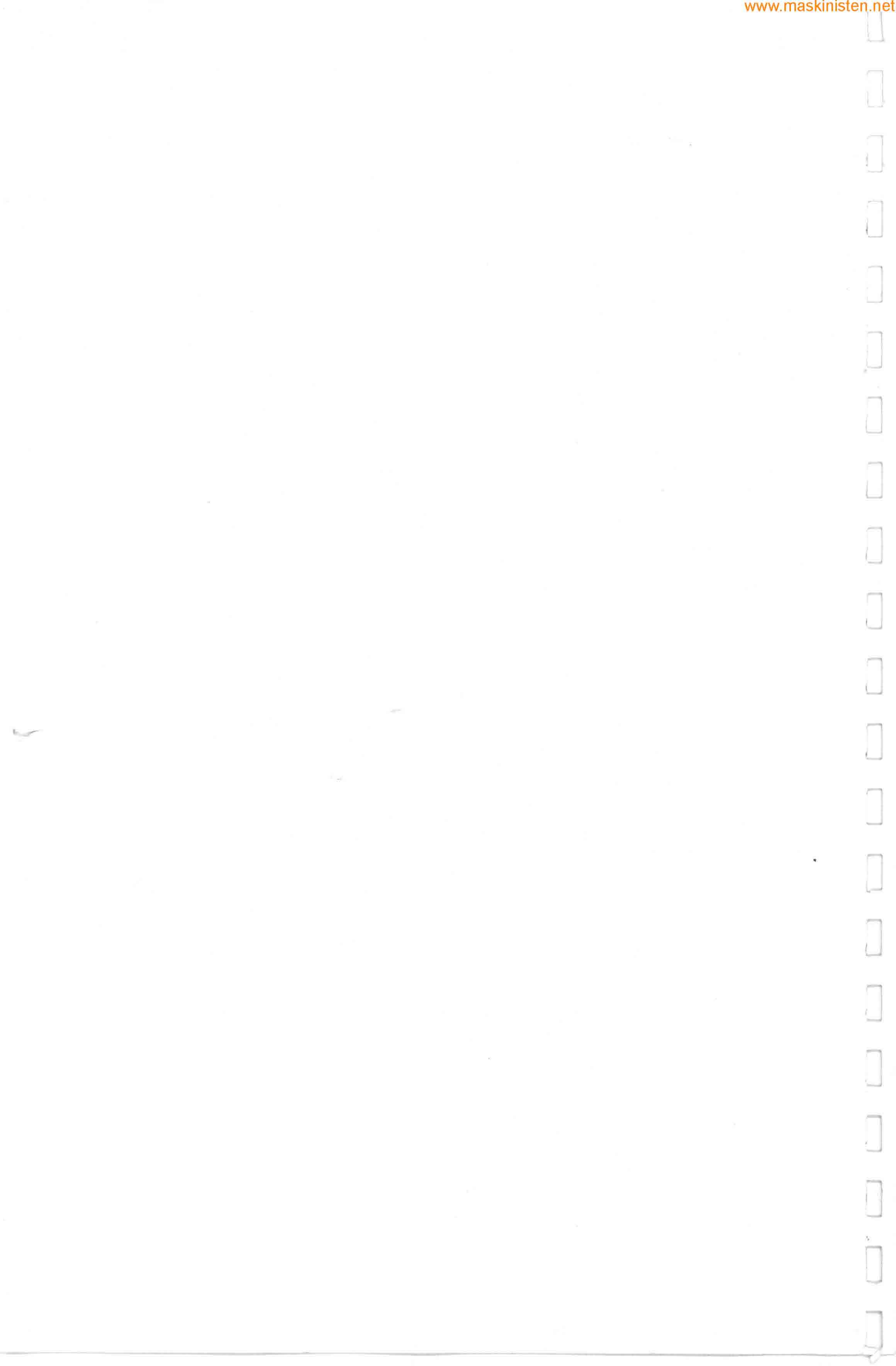
**ILLUSTRATED PARTS LIST  
LISTE DES PIECES  
STÜCKLISTE**



**MODEL  
MODELLE KX 121-2(H)  
MODELL**

**55001~**





**NOTICE**

This Partlist is for the following purposes.

1. When ordering parts, check with this Parts List to confirm the part No. and the name of parts.
2. When making repairs refer to the illustrations in this Parts List.

- This Parts List is subject to change without notice -

**NOTE**

Utilisation de ce livre

1. A la commande d'une pièce, chercher la référence et le nom de la pièce.
2. Pour les réparations, employez les illustrations.

- La Liste des pièces peut-être modifiée sans préavis -

**ACHTUNG**

Die vorliegende Stückliste ist wie folgt zu verwenden

1. Bei Bestellung der Teile anhand dieser Liste, die Kennzahl und die Bezeichnung der Teile feststellen.
2. Bei Reparatur auf die Figur in der Stückliste Bezug nehmen.

- Änderungen dieser Bestandteilliste vorbehalten -

**TABLE OF MODELS  
TABLEAU DES MODELES  
MODELL-TAFEL**

MODEL MODELE MODELL	CODE No. No. DE CODE CODE-Nr.	DESTINATION DESTINATION BESTIMMUNGSSORT	CRAWLER CHENILLE LAUFKETTEN		CANOPY AUVENT KABINE-HAUBE	CABIN CABINE KABINE	ACCUMULATOR ACCUMULATEUR AKKUMULATOR	ARM BRAS ARM			BUCKET GODET DE PELLE Schaufel		BLADE LAME Schieber	ENGINE MOTEUR MOTOR
			IRON FER EISEN	RUBBER CATOUT- CHOUK GUMMI				1275 mm	1600 mm	TELESCOPIC TELESCOPIQUE TELESCOP	600 mm	1700 mm	MODEL (CODE No.) MODELE (No. DE CODE) MODELL (CODE-Nr.)	
KX121-2 0000	RG709-00000	KE		o			o	o			o		o	
KX121-2 0100	RG709-01000	KE	o				o	o			o		o	
KX121-2 0101	RG709-01010	KE	o				o		o		o		o	
KX121-2 9000	RG709-90000	KE		o			o	o			o		o	
KX121-2 9100	RG709-91000	KE	o				o	o			o		o	
KX121-2 9101	RG709-91010	KE	o				o		o		o		o	
KX121-2 0010	RG709-00100	KDG		o			o	o			o		o	
KX121-2 0110	RG709-01100	KDG	o				o	o			o		o	
KX121-2 0111	RG709-01110	KDG	o				o		o		o		o	
KX121-2 9010	RG709-90100	KDG		o			o	o			o		o	
KX121-2 9110	RG709-91100	KDG	o				o	o			o		o	
KX121-2 9111	RG709-91110	KDG	o				o		o		o		o	
KX121-2 0030	RG709-00300	KUK		o			o	o			o		o	
KX121-2 0130	RG709-01300	KUK	o				o	o			o		o	
KX121-2 0131	RG709-01310	KUK	o				o		o		o		o	
KX121-2 9030	RG709-90300	KUK		o			o	o			o		o	
KX121-2 9130	RG709-91300	KUK	o				o	o			o		o	
KX121-2 9131	RG709-91310	KUK	o				o		o		o		o	

V 2203-BH-1  
(16403-00000)

- Spezifikationen indicated
- Spécifications données
- Angegebene Spezifikationen

KE: FRANCE      KDG: GERMANY      KUK: ENGLAND (U.K.)

INSTRUCTIONS

PARTS LIST PAGE

1  
 ↓  
**S023** WATER PUMP  
 POMPE A EAU  
 WASSERPUMPE

10  
 ↓  
 [KDG]

2  
 ↓  
B16-R  
 KX121-2

Ref.No.	PART No.	PART NAME	DESTIGNATION	BEZEICHNUNG	QTY/S.No.	I.C.	REMARKS
010	15800-7303-0	ASSY PUMP, WATER	POMPE A EAU COMPLETE	GRUPPE, WASSERPUMPE	1 / ~ 15000		[Example - 1]
010	15800-7303-2	ASSY PUMP, WATER	POMPE A EAU COMPLETE	GRUPPE, WASSERPUMPE	1 / 15001~	←	[Exemple - 1] [Beispiel - 1]
020	15800-7352-0	FLANGE	BRIDE	FLANSCH	1 / ~ 15000		[Example - 2]
020	15800-7352-2	FLANGE	BRIDE	FLANSCH	1 / 15001 ~	≠	[Exemple - 2] [Beispiel - 2]
030	15800-7335-0	BEARING	ROULEMENT A BILLES	KUGELLAGER	1 / ~ 15000		[Example - 3]
030	15830-7335-0	BEARING	ROULEMENT A BILLES	KUGELLAGER	1 / 15001 ~	↔	[Exemple - 3] [Beispiel - 3]

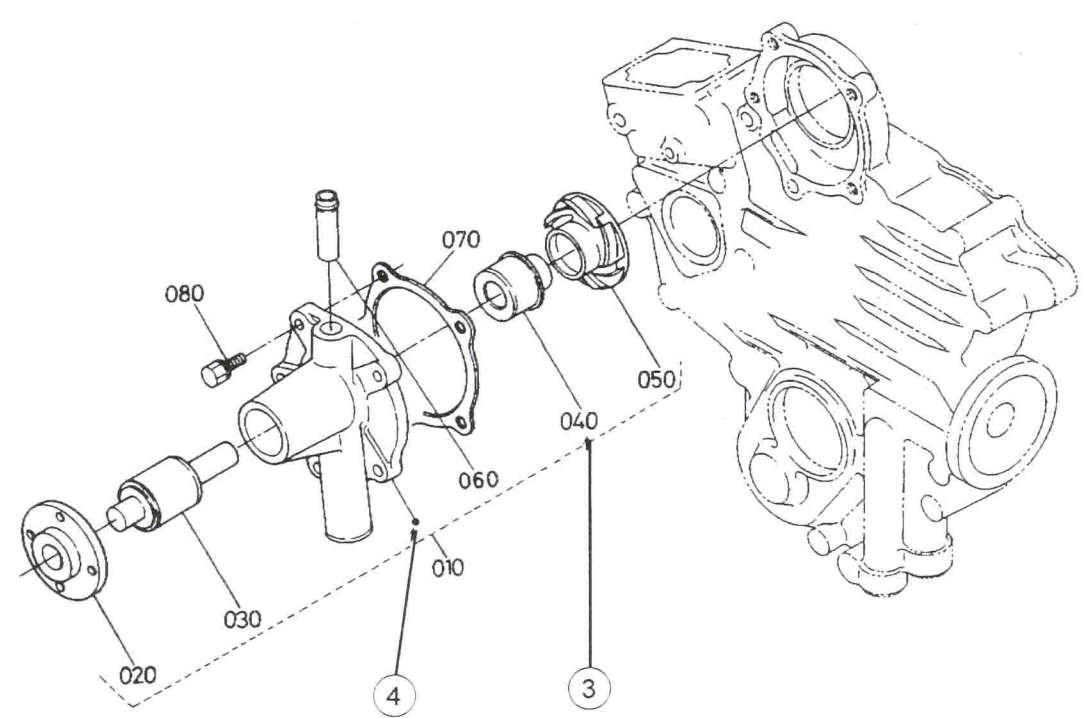
5
6
8
9
11

DRAWING PAGE

1  
 ↓  
**S023** WATER PUMP  
 POMPE A EAU  
 WASSERPUMPE

10  
 ↓  
 [KDG]

2  
 ↓  
B16-L  
 KX121-2



INSTRUCTION

PAGE DE LISTE DES PIÈCES

1 → **S023** WATER PUMP  
 POMPE A EAU  
 WASSERPUMPE

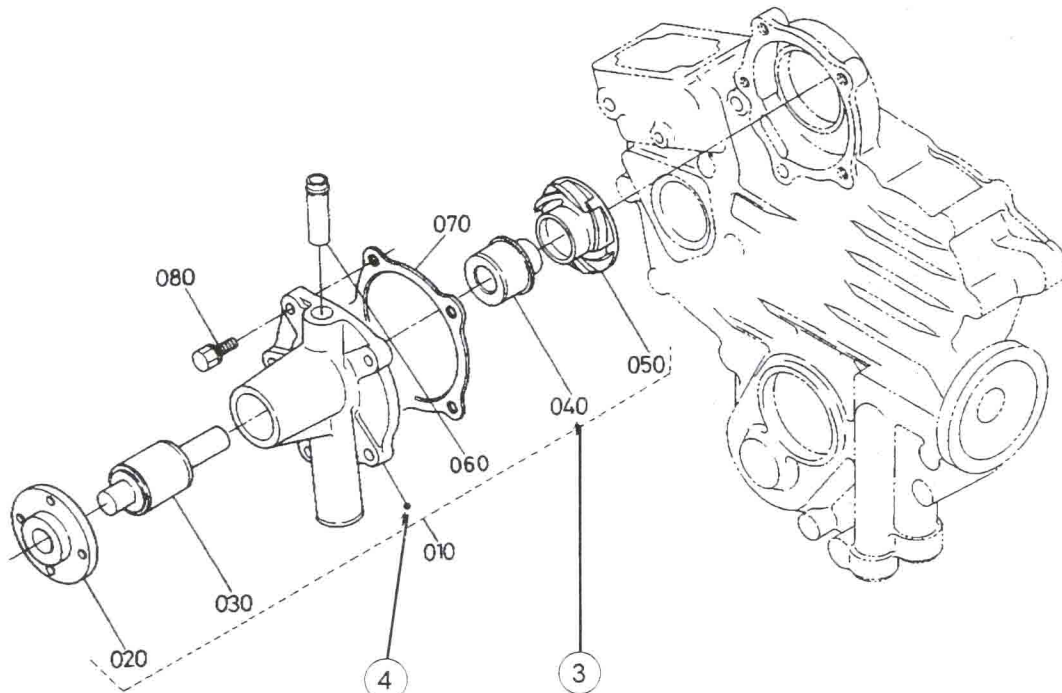
10 → [KDG]  
2 → **B16-R**  
 KX121-2

Ref.No.	PART No.	PART NAME	DESTIGNATION	BEZEICHNUNG	Q'TY/S.No.	I.C.	REMARKS
010	15800-7303-0	ASSY PUMP, WATER	POMPE A EAU COMPLETE	GRUPPE, WASSERPUMPE	1 / ~ 15000		[Example - 1] [Exemple - 1]
010	15800-7303-2	ASSY PUMP, WATER	POMPE A EAU COMPLETE	GRUPPE, WASSERPUMPE	1 / 15001~	←	[Beispiel - 1]
020	15800-7352-0	FLANGE	BRIDE	FLANSCH	1 / ~ 15000		[Example - 2] [Exemple - 2]
020	15800-7352-2	FLANGE	BRIDE	FLANSCH	1 / 15001 ~	≠	[Beispiel - 2]
030	15800-7335-0	BEARING	ROULEMENT A BILLES	KUGELLAGER	1 / ~ 15000		[Example - 3] [Exemple - 3]
030	15830-7335-0	BEARING	ROULEMENT A BILLES	KUGELLAGER	1 / 15001 ~	↔	[Beispiel - 3]

PAGE DE ILLUSTRATION

1 → **S023** WATER PUMP  
 POMPE A EAU  
 WASSERPUMPE

10 → [KDG]  
2 → **B16-L**  
 KX121-2



- ① Fig.No. .... Represents No. corresponding to each group name.
  - ② L.No. .... Substitute for conventional page numbering. Left-hand pages of the parts list  
(location No.) are numbered in **XXX-L** and the right-hand in **XXX-R**.  
The location No. are also used in numerical index at the end of the parts list.
  - ③ Components..... The componets of an assembly are identified by a bracket of dotted lines.
  - ④ Point ..... Indicates that the parts is not sold independently. The assembly (Ref.No. 010) containing the part needs to be ordered.
  - ⑤ REF. No. .... Reference numbers are assigned to parts in the illustration. The code number of a part in the illustration can be identified by referring to the same reference number in the part list.
  - ⑥ Model name ..... The name of the basic model is indicated in this column. Other applicable models are indicated on the "REMARKS" column.
  - ⑦ S.No. .... Indicates a group of serial numbers to whitch a design change is applied.  
(serial No.)
  - ⑧ I.C. .... Indicates the interchangeability of parts due to design change.  
(interchangeability)
- Example - 1 ..... ← indicates that a new part can replace an old part, but vice versa.  
15800-7303-0 is applicable to the first serial number to S.No. 15000.  
15800-7303-2 is applicable to the first serial number and above.
- Example - 2 ..... ≠ indicates that the new and old parts ars not interchangeable.  
15800-7352-0 is applicable to the first serial number to S.No. 15000.  
15800-7352-2 is applicable to S.No. 15001 an above.
- Example - 3 ..... ↔ indicates that the new and old parts are interchangeable.  
Both 15800-7355-0 and 15830-7355-0 are applicable to the first serial number and above.
- ⑨ REMARKS ..... In this column, enter other applicable model names, dimensions and other special items.
  - ⑩ Specifications ... The types and destinations of sister models are indicted. These indications  
(for sister models) are given to tell their relevant pages in this book.
  - ⑪ SET ..... Parts marked with "SET" in the remarks column are sold in sets.

- ① No.de Fig. .... Représente le No. chaquw nom de groupe.
- ② No.d'emplacement.. Représente le substitut du numérotage de page ordinaire. Les pages du côté gauche de la liste des pièces détachées sont numérotées en **XXX-L** . Celles du côté droit sont numérotées en **XXX-R** . Les No. d'emplacement sont également utilisés dans l'index numérique à la fin de la liste des pièces détachées.
- ③ Composantes .... Les composantes d'un ensemble sont indentifiées par des parenthèses en pointillé.
- ④ Point ..... indique que la pièce n'est pas à vendre toute seule. Elle doit être commandée avec l'ensemble (REF.No. 010) qui la contient.
- ⑤ REF. No. .... Des numéros de référence sont donnés aux pièces représentées dans l'illustration.
- ⑥ Nom de type .... Le nom du type de base est indiqué dans cette colonne. Les autres modèles sont indiqués dans la colonne des "REMARKS" .
- ⑦ S.No. .... Indique un groupe de numéros de série qui a subit des modifications de modèle  
(No. de série)
- ⑧ I.C. .... Indique la permutabilité des pièces due à un changement dans le modèle.  
(permutabilité)

Exemple - 1 ..... ← indique que la nouvelle et vieille pièces ne sont pas interchangeable.  
Le 15800-7303-0 s'applique au premier numéro de série jusqu'au No.S. 15000. Le 15800-7303-2 s'applique au premier numéro de série et à ceux ci-dessus.

Exemple - 2 ..... ≠ Indique que la nouvelle pièce et la vieille pièce sont interchangeable.  
Le 15800-7352-0 s'applique au premier numéro de série jusqu'au No.S. 15000. Le 15800-7352-2 s'applique au No.S. 15001 et à ceuxci-dessus

Exemple - 3 ..... ↔ Indique que la nouvelle pièce et la vieille pièce sont interchangeable  
Toules duex numéros 15800-7355-0 et 15830-7355-0 sont applicables a premier numéro de cette depuis.

- ⑨ REMARKS ..... Cette colonne renferme d'autres noms de modèles applicables, les dimensions et autres éléments spéciaux.  
(Remarques)
- ⑩ Spécifications .. Les types et les destinations des modèles soeurs sont indiqués. Ces indication sont données pour donner leurs pages relatives dans ce livre.  
(pour modèles soers)
- ⑪ SET ..... Les pièces marquées par "SET" dans la colonne de Remarques sont  
(Jeu)  
vendues en le jeu

ERKLÄRUNG

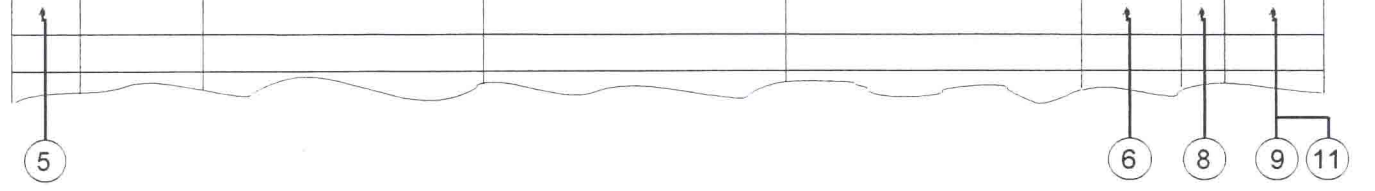
STÜCKLISTEN SEITE

1  
 ↓  
**S023** WATER PUMP  
 POMPE A EAU  
 WASSERPUMPE

10  
 ↓  
 [KDG]

2  
 ↓  
B16-R  
 KX121-2

Ref.No.	PART No.	PART NAME	DESTIGNATION	BEZEICHNUNG	Q'TY/S.No.	I.C.	REMARKS
010	15800-7303-0	ASSY PUMP, WATER	POMPE A EAU COMPLETE	GRUPPE, WASSERPUMPE	1 / ~ 15000		[Example - 1]
010	15800-7303-2	ASSY PUMP, WATER	POMPE A EAU COMPLETE	GRUPPE, WASSERPUMPE	1 / 15001~	←	[Exemple - 1] [Beispiel - 1]
020	15800-7352-0	FLANGE	BRIDE	FLANSCH	1 / ~ 15000		[Example - 2]
020	15800-7352-2	FLANGE	BRIDE	FLANSCH	1 / 15001 ~	≠	[Exemple - 2] [Beispiel - 2]
030	15800-7335-0	BEARING	ROULEMENT A BILLES	KUGELLAGER	1 / ~ 15000		[Example - 3]
030	15830-7335-0	BEARING	ROULEMENT A BILLES	KUGELLAGER	1 / 15001 ~	↔	[Exemple - 3] [Beispiel - 3]

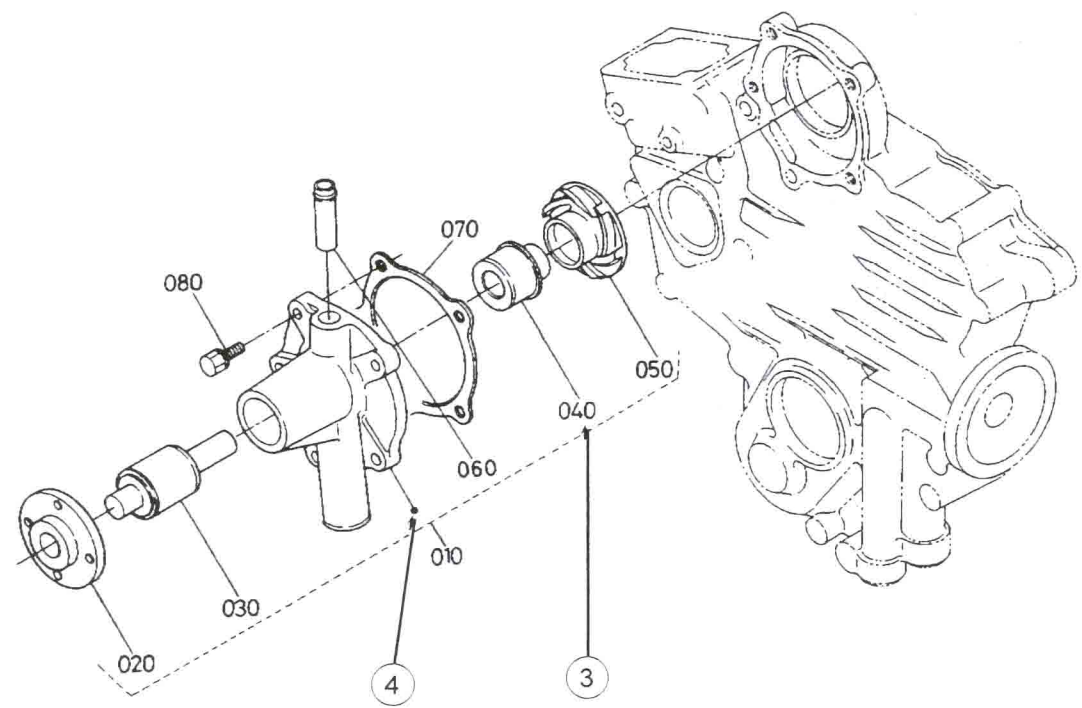


ZEICHNUNGS SEITE

1  
 ↓  
**S023** WATER PUMP  
 POMPE A EAU  
 WASSERPUMPE

10  
 ↓  
 [KDG]

2  
 ↓  
B16-L  
 KX121-2





- ① Abb.Nr. .... Diese Nummer bezieht sich auf die jeweilige Gruppenbezeichnung.
- ② Such-Nr. .... Diese Nummer ersetzt die Seitenzahl. Die linken Seiten der Ersatzteilliste tragen die Nummer **XXX-L**, die rechten Seiten die Nummern **XXX-R**. Die Such-Nr. wird ebenfalls im numerischen Index am Ende der Ersatzteilliste aufgeführt.
- ③ Einzelteile ..... Die Einzelteile einer Baugruppe sind durch eine Klammer aus gestrichelten Linien gekennzeichnet.
- ④ Punkte ..... Punktierung zeigt an, daß das entsprechende Teil nicht einzeln erhältlich ist. Die gesamte Baugruppe, die dieses Teil beinhaltet muß bestellt werden. (REF.No. 010)
- ⑤ REF. No. .... Die Teile in den Abbildungen sind mit Bezugsnummern versehen. Die Kennnummer eines der abgebildeten Teile erhalten Sie, wenn Sie unter der Bezugsnummer in der ersatzteilliste nachsehen.
- ⑥ Typenbezeichnung .. In diese Spalte wird die Bezeichnung des Grundtypes aufgeführt. Weitere Modelle, die verwendet werden können, werden unter "REMARKS" in der Spalte 9 angegeben.
- ⑦ S.No. .... Bezeichnet eine Gruppe von Seriennummern, bei der Änderungen in der Ausführung vorgenommen wurden.  
(Serien-Nr.)
- ⑧ I.C. .... Bezeichnet die Austauschmöglichkeit der Teile untereinander bei einer Änderung in der Ausführung  
(Austauschmöglichkeit)
- Beispiel - 1 ..... ← besagt, daß das alte Teil durch ein neues ersetzt werden kann, nicht jedoch umgekehrt. 15800-7303-0 bezieht sich auf die erste Serien-Nr. bis S.No. 15000. 15800-7303-2 bezieht sich auf die erste Serien-Nr. und darüber.
- Beispiel - 2 ..... ≠ besagt, daß alte und neue Teile nicht austauschbar sind. 158000-7352-0 bezieht sich auf die erste Serien-Nr. bis S.No. 15000. 15800-7352-2 bezieht sich auf S.No. 15001 und darüber.
- Beispiel - 3 ..... ↔ besagt, daß alte und neue Teile austauschbar sind. Beiderseitig 15800-7355-0 und 15830-7355-0 beziehen sich auf die ersten Serien-Nr. und darüber.
- ⑨ REMARKS ..... In dieser Spalte finden Sie weitere verwendbare Modellbezeichnungen, Abmessungen und andere besondere Angaben.  
(Anmerkungen)
- ⑩ Spezifikationen.. Die Typen und Bestimmungsorte der Schwestermodelle sind angegeben.  
(für Schwestermodelle) Die Angaben beziehen sich auf die entsprechenden Seiten in diesem Handbuch.
- ⑪ SET ..... Die in der Bemerkungen-Spalte mit "SET" gekennzeichneten Teile werden  
(Satz) nur als Satz verkauft.

## ■ ATTACHMENTS

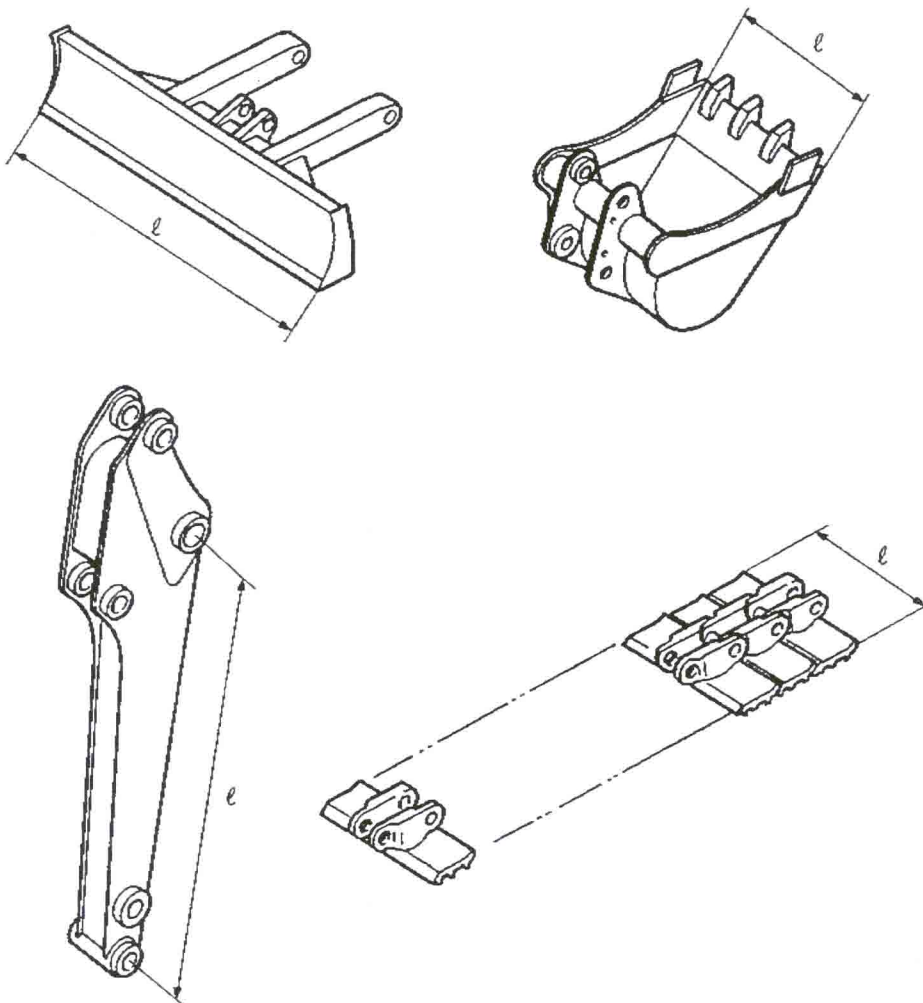
Various types of bulldozers, brackets, arms and crawlers are described in the parts list. Each attachment has its dimensions "  $l$  " shown in its REMARKS column of the parts list. To order a part, specify its dimension "  $l$  " .

## ■ ACCESSOIRES

Divers types de bulldozers, bennes, bras et chenilles sont décrits dans la liste des pièces. Chaque accessoire possède sa dimension "  $l$  " indiqué sur sa colonne de remarques (REMARKS) de la liste des pièces. Pur commander une pièce, spécifier sa dimension "  $l$  " .

## ■ ZUSATZGERÄTE

In dieser Teileliste sind verschiedene Ausführungen von Planierraupen, Schaufeln, Ausleger und Raupenketten beschrieben. Bei jedem Zusatzgerät wird das Abmaß "  $l$  " in der Spalte Anmerkungen (REMARKS) der Teileliste vermerkt. Bei einer Teilebestellung ist daher das Abmaß "  $l$  " anzugeben.



## SECTION CONTENTS

[MODEL KX121-2]	L.No. FROM	TO
1. BASIC ENGINE .....	B01-L	B10-R
2. AIR INTAKE SYSTEM .....	B11-L	B11-R
3. EXHAUST SYSTEM .....	B12-L	B12-R
4. FUEL SYSTEM .....	B13-L	B23-R
5. COOLING SYSTEM .....	B24-L	B27-R
6. ELECTRICAL SYSTEM .....	C01-L	C08-R
7. HYDRAULIC SYSTEM .....	C09-L	E19-R
8. FRONT ATTACHMENTS .....	E20-L	E26-R
9. TRUCK FRAME .....	E27-L	F02-R
10. SWIVEL FRAME .....	F03-L	F14-R
11. OPERATOR'S PLATFORM .....	F15-L	G05-R
12. ACCESSORIES .....	G06-L	G06-R
NUMERICAL INDEX .....	TO	END

## CONTENU EN SECTIONS

[MODEL KX121-2]	No.D'EMPLACEMENT	
	DE	A
1. MOTEUR DE BASE .....	B01-L	B10-R
2. SYSTEME D'ENTREE DE L'AIR .....	B11-L	B11-R
3. SYSTEME D'ECHAPPEMENT .....	B12-L	B12-R
4. SYSTEME DE COMBUSTIBLE .....	B13-L	B23-R
5. SYSTEME DE RAFRAICHISSEMENT .....	B24-L	B27-R
6. SYSTEME ELECTRIQUE .....	C01-L	C08-R
7. SYSTEME HYDRAULIQUE .....	C09-L	E19-R
8. ATTACHEMENT AVANT .....	E20-L	E26-R
9. CADRE DE PISTE .....	E27-L	F02-R
10. CADRE DE PIVOT .....	F03-L	F14-R
11. ESTRADE .....	F15-L	G05-R
12. ACCESSOIRES .....	G06-L	G06-R
INDEX NUMERIQUE .....	DE	FIN

## SEKTION INHALT

[MODEL KX121-2]	SUCH-Nr.	
	VON	BIS
1. BASIS - ANTRIEB .....	B01-L	B10-R
2. LUFTANSAUGUNG .....	B11-L	B11-R
3. AUSPUFF SYSTEM .....	B12-L	B12-R
4. KRAFTSTOFF SYSTEM .....	B13-L	B23-R
5. KÜHLSYSTEM .....	B24-L	B27-R
6. ELEKTRISCHES SYSTEM .....	C01-L	C08-R
7. HYDRAULIK SYSTEM .....	C09-L	E19-R
8. VORDERE ANBAUTEILE .....	E20-L	E26-R
9. SPURRAHMEN .....	E27-L	F02-R
10. DREHRAHMEN .....	F03-L	F14-R
11. FAHRERKABINE .....	F15-L	G05-R
12. ZUBEHÖR .....	G06-L	G06-R
NUMERISCHER INDEX .....	VON	ENDE

## ALPHABETICAL INDEX

MODEL: KX121-2

PART NAME	L.No. (PAGE)	PART NAME	L.No. (PAGE)	PART NAME	L.No. (PAGE)
<b>-A-</b>					
ACCEL CABLE	B20-R	CHANGE VALVE		FAN DRIVE PULLEY	C03-R
ACCEL CABLE	B20-R	[COMPONENT PARTS]	D10-R	FAN PULLEY	B25-R
ACCESSORIES	G06-R	CIGARETTE LIGHTER	G02-R	FLYWEEL	C01-R
ACCUMULATOR	D25-R	CONNECTING ROD	B03-R	FLYWEEL HOUSING	C01-R
AIR CLEANER	B11-R	CONTROL LEVER [BLADE]	D21-R	FORK LEVER	B16-R
AIR CLEANER ELEMENT	B11-R	CONTROL LEVER [DOZER]	D21-R	FRONT WINDOW	F15-R
ALTERNATOR	C03-R	CONTROL LEVER [FRAME]	D12-R		F16-R1
ALTERNATOR		CONTROL LEVER [LEVER LH]	D13-R	FUEL CAMSHAFT	B19-R
[COMPONENT PARTS]	C04-R	CONTROL LEVER [LEVER RH]	D15-R	FUEL FILTER	B21-R
ARCH FRAME	F03-R	CONTROL LEVER [S/P 1]	D22-R	FUEL FILTER	
ARM	E23-R	CONTROL LEVER [S/P 2]	D23-R	[COMPONENT PARTS]	B22-R
ARM CYLINDER		CONTROL LEVER		FUEL GAUGE SENSOR	C06-R
& COMPONENT PARTS	E16-R	[SAFETY LOCK LEVER]	D20-R	FUEL PIPING	B21-R
ARM VALVE	D03-R	CONTROL LEVER [TRAVEL LH]	D17-R	FUEL PUMP	B21-R
ARMATURE	C02-R	CONTROL LEVER [TRAVEL RH]	D18-R	FUEL TANK	B23-R
ASH - TRAY	F19-R	CONTROL TRAVEL PEDAL	D19-R	FUEL TANK CAP	B23-R
		CONTROL VALVE	C17-R		
		CONTROL VALVE		<b>-G-</b>	
		[COMPONENT PARTS]	C18-R	GEAR CASE [ENG.]	B09-R
		COVER [1]	F09-R	GLOW LAMP TIMER	C06-R
		COVER [2]	F10-R	GLOW PLUG	B13-R
		CRANKCASE	B01-R	GOVERNOR	B16-R
		CRANKPIN METAL	B03-R	GOVERNOR LEVER	B16-R
		CRANKSHAFT	B03-R		
		CRANKSHAFT METAL	B03-R	<b>-H-</b>	
		CRAWLER	F02-R	H/METER GEAR CASE	B09-R
		CYLINDER COVER [BOOM]	E22-R	HEATER	G03-R
		CYLINDER HAED COVER	B08-R	HEATER SWITCH	G03-R
		CYLINDER HEAD GASKET	B06-R	HOOD	F11-R
		CYLINDER HEAD [ENG.]	B06-R	HORN	C06-R
				HYDRAULIC PUMP	C11-R
		<b>-D-</b>			
		DECALS	G05-R		
		DEFFROSTAR PIPE	F19-R	<b>-I-</b>	
		DIPSTICK	B02-R	IDLE GEAR	B05-R
		DOOR	F18-R1	IDLE GEAR SHAFT	B05-R
		DOZER	E26-R	IDLER	E28-R
		DRIVE MOTOR	C12-R	IDLING APPARATUS	B14-R
			C13-R	INJECTION PIPE	B13-R
			C12-R	INJECTION PUMP	B17-R
		DRIVE SPROCKET		INJECTION PUMP GEAR	B19-R
				INJECTION PUMP	
		<b>-E-</b>			
		EARTH CORD	C05-R	[COMPONENT PARTS]	B18-R
		ELECTRICAL WIRING	C08-R	INLET HOSE	B11-R
		ENGINE BRACKET	B10-R	INLET MANIFOLD	B11-R
		ENGINE STOP LEVER	B15-R	INLET VALVE	B07-R
		ENGINE SUPPORT	B10-R	INLET VALVE GUIDE	B06-R
		EXHAUST MANIFOLD	B12-R	INSTRUCTION MANUAL	B06-R
		EXHAUST VALVE	B07-R	INSTRUMENT PANEL	F22-R
		EXHAUST VALVE GUIDE	B06-R	INTAKE VALVE	B07-R
		<b>-F-</b>			
		FAN	C03-R	<b>-L-</b>	
		FAN BELT	C03-R	LABEL	G05-R
				LAMP	G02-R
				LIGHT	G03-R

## ALPHABETICAL INDEX

MODEL: KX121-2

PART NAME	L.No. (PAGE)	PART NAME	L.No. (PAGE)	PART NAME	L.No. (PAGE)
<b>-M-</b>		PILOT VALVE		SUCTION FILTER	C16-R
		[COMPONENT PARTS]	D14-R	SUCTION HOSE	D24-R
MAIN BEARING CASE	B04-R		D16-R	SWING BEARING	F06-R
MANSEAL FRONT	B04-R	PISTON	B03-R	SWING BRACKET	E20-R
MANSEAL REAR	B04-R	PISTON PIN	B03-R	SWING CYLINDER	
MAT	F08-R	PISTON PIN BUSH	B03-R	& COMPONENT PARTS	E19-R
METER	C07-R	PISTON PUMP	C10-R	SWING SWITCH	C07-R
MUFFLER	B12-R	PISTON RING	B03-R	SWING VALVE	D06-R
MUFFLER PIPE	B12-R	PROTECTOR	F14-R	SWIVEL FRAME	F03-R
		PUMP HOUSING	C09-R	SWIVEL GEAR	F05-R
		PUSH ROD	B05-R	SWIVEL GEAR CASE	F04-R
<b>-N-</b>				SWIVEL JOINT	C15-R
NOZZLE HOLDER	B13-R			SWIVEL MOTOR	C14-R
		<b>-R-</b>		SWIVEL VALVE	D08-R
<b>-O-</b>		RADIATOR	B26-R		
OIL COOLER	D27-R	RADIATOR CAP	B26-R	<b>-T-</b>	
OIL FILTER	B02-R	REAR WIPER SWITCH	G02-R	TAPPET	B05-R
OIL FILTER CARTRIDGE	B09-R	REGULATOR	C04-R	TEETH	E25-R
OIL GAUGE	B02-R	RELAY	C06-R	THERMO SENSOR	B06-R
	C16-R	RELIEF VALVE	C12-R	THERMOSTAT	B24-R
	F04-R	RESERVE TANK	B27-R	TIME RELAY	C06-R
OIL PAN	B02-R	RETURN FILTER	C16-R	TOOL CASE	F08-R
OIL PIPING (ARM 1)	E08-R	RETURN PIPE	D26-R	TOOLS	G06-R
OIL PIPING (ARM 2)	E09-R	RING GEAR	C01-R	TRACK FRAME	E27-R
OIL PIPING (BLADE)	E12-R	ROCKER ARM	B07-R	TRACK ROLLER	E29-R
OIL PIPING (BOOM 1)	E06-R	ROOM LIGHT	G02-R		F01-R
OIL PIPING (BOOM 2)	E07-R	ROTARY JOINT	C15-R	TRACK ROLLER SHAFT	E29-R
OIL PIPING (BUCKET 1)	E10-R	RUBBER CRAWLER	F02-R		F01-R
OIL PIPING (BUCKET 2)	E11-R			TRAVEL LH VALVE	D02-R
OIL PIPING (CLAMP)	E13-R	<b>-S-</b>		TRAVEL RH VALVE	D01-R
OIL PIPING (DELIVERY)	D25-R	S/P VALVE	D04-R	TRAVEL STRAIGHT VALVE	D05-R
OIL PIPING (DOZER)	E12-R	SAFETY SWITCH	D19-R		
OIL PIPING (LOCK)	E05-R		D20-R	<b>-V-</b>	
OIL PIPING (OIL COOLER)	D27-R	SASH	F17-R1	VALVE FLANGE	D11-R
OIL PIPING (RETURN)	D26-R	SEAT	G01-R	VALVE, EXHAUST	B07-R
OIL PIPING (S/P)	E14-R	SEAT SUPPORT	F07-R	VALVE, INLET	B07-R
OIL PIPING (SUCTION)	D24-R	SEAT (BRACKET)	F23-R		
OIL PIPING (SWING)	E04-R	SEDIMETER	B21-R	<b>-W-</b>	
OIL PIPING (SWIVEL)	E03-R	SEDIMETER		WATER FLANGE	B24-R
OIL PIPING (SWIVEL / SWING)	E02-R	[COMPONENT PARTS]	B22-R	WATER LEVEL SWITCH	B27-R
OIL PIPING (TRAVEL LH)	D28-R	SIDE METAL	B03-R	WATER PIPE	B27-R
OIL PIPING (TRAVEL RH)	E01-R	SOLENOID VALVE	D11-R	WATER PUMP	B25-R
OIL PRESSURE PUMP	C11-R	SPACER VALVE	D01-R	WATER RETURN PIPE	B24-R
OIL PUMP (ENG.)	B01-R	SPEED CONTROL LEVER	B14-R	WEIGHT	F14-R
OIL SWITCH	B01-R	SPEED CONTROL PLATE	B14-R	WINDOW	F17-R1
OIL TANK	C16-R	SPONGE (1)	F12-R	WIPER MOTOR	G02-R
OPERATOR'S MANUAL	G06-R	SPONGE (2)	F13-R	WIRE HARNESS	C08-R
ORIFICE	B17-R	SPONGE (CABIN)	F19-R	WIRE HARNESS [CABIN]	G02-R
OVER FLOW PIPE	B13-R	STARTER	C01-R		
		STARTER KEY	C07-R		
<b>-P-</b>		STARTER SWITCH	C07-R		
		STARTER			
PARTS LIST	G06-R	[COMPONENT PARTS]	C02-R		
PILOT VALVE	D13-R	STEP	F08-R		
	D15-R	STOP SOLENOID	B15-R		

## INDEX ALPHABETIQUE

MODEL: KX121-2

DESIGNATION	NO. D'EMPLACEMENT (PAGE)	DESIGNATION	NO. D'EMPLACEMENT (PAGE)	DESIGNATION	NO. D'EMPLACEMENT (PAGE)
<b>-A-</b>		CAPOT	F11-R	FAISCEAU DE CABLES	C08-R
ACCESSOIRES	G06-R	CADRE DE PISTE	E27-R	FILTRE A AIR	B11-R
ACCUMULATEUR	D25-R	CARTER D' HUILLE	B02-R	FILTRE A CARBURANT	
ALTERNATEUR	C03-R	CARTER DE DISTRIBUTION	B09-R	(PARTIES COMPOSANTES)	B22-R
ALTERNATEUR		CARTER DE POMPE	C09-R	FILTRE D' HUILLE	B02-R
[PARTIES COMPOSANTES]	C04-R	CARTER VOLANT	C01-R	FILTRE DE ASPIRATION	C16-R
AMPOULE	G03-R	CARTOUCHE FILTRANTE	B06-R	FILTRE DE RETOUR	C16-R
ARBRE A CAMES	B05-R	CHANGEMENT SOUPAPE	D09-R	FILTRE DE SEDMIENT	B21-R
ARBRE A CAMES DE		CHANGEMENT SOUPAPE		FILTRE DE SEDMIENT	
CARBURANT	B19-R	(PARTIES COMPOSANTES)	D10-R	(PARTIES COMPOSANTES)	B22-R
ARBRE DE GALET D'ASS	E29-R	CHASSIS DE CAPOTE	F03-R	FILTRE, COMBUST	B21-R
	F01-R	CHASSIS PIVOT	F03-R	FLECHE CYLINDRE ET	
ARMATURE	C02-R	CHAUFFAGE	G03-R	PARTIES COMPOSANTES	E15-R
AVERTISSEUR	C06-R	CHENILLE	F02-R	FLECHE	E21-R
AXE D' ACCELERATEUR	B16-R	COLLECTEUR D' ADMISSION	B11-R		
AXE DE PISTON	B03-R	COLLECTEUR D' ECHAPPEMENT	B12-R	<b>-G-</b>	
		COMMUTATEUR DE SURETE	D19-R		
<b>-B-</b>			D20-R	GARLET DE CHENILLE	E29-R
		CONSOLE DE MOTEUR	B10-R		F01-R
BAGUE DE BIELLE	B03-R	CONTACTEUR A CLE	C07-R	GENDRIEF	F19-R
BALANCEMENT CYLINDRE ET		CONTREPOIDS	F14-R	GLACE	F17-R1
PARTIES COMPOSANTES	E19-R	COURONNE DE DEMARRE	C01-R	GLACE AVANT	F15-R
BATTERIE	C05-R	COURROIE, V	C03-R		F16-R1
BLOC MOTEUR	B01-R	COUSSINET DE BIELLE	B03-R	GODET	E25-R
BOITE DU PANNEAU	F22-R	COUVERCLE DE LATERAL	B03-R	GODET CYLINDRE ET	
BOITE OUTILS	F08-R	COUSSINET DE VILEBREQUIN	B03-R	PARTIES COMPOSANTES	E17-R
BOITIER D'ENGRENAGE		COUVERCLE (1)	F09-R	GUIDE SOUP. D'ADMISS.	B06-R
A PIVOT	F04-R	COUVERCLE (2)	F10-R	GUIDE SOUP. D'ECHAP.	B06-R
BOUCHON DE RADIATEUR	B26-R	COUVERCLE DE CULASSE	B08-R		
BOUCHON DE RESERVOIR	B23-R	COUVERCLE		<b>-H-</b>	
BOUGIE, PRE-CHAUFFAGE	B13-R	DE CYLINDRE (FRECHE)	E22-R		
BRAS	E23-R	CULASSE	B06-R	HARNESS DE FIL	C08-R
BRAS CYLINDRE ET PARTIES		CULBUTEUR	B07-R	HARNESS DE FIL CABINE	G02-R
COMPOSANTES	E16-R			HYDRAULIQUE POMPE	C11-R
BRIDE A EAU	B24-R	<b>-D-</b>			
BRIDE DE SOUPAPE	D11-R	DEMARREUR	C01-R	<b>-I-</b>	
BRIQUET CIGARE	G02-R	DEMARREUR		INTERMEDIAIRE	E28-R
		[PARTIES COMPOSANTES]	C02-R	INTERRUP.,NIV. D'EAU	B27-R
<b>-C-</b>		DENTS	E25-R	INTERRUPTEUR	G02-R
CABINE(CAOUTCHOUC JOINT)	F21-R	DISPOSITIF DE RALENT	B14-R		G03-R
CABINE (CHAUFFAGE)	G03-R			INTERRUPTEUR BALANC	C07-R
CABINE (EPONGE)	F19-R	<b>-E-</b>		INTERRUPTEUR DE DEMARR.	C07-R
CABINE (GLACE DE AVANT)	F15-R				
	F16-R1	ELEMENT FILTRE A AIR	B11-R	<b>-J-</b>	
CABINE (GLACE)	F17-R1	ENGRENAGE A PIVOT	F05-R	JAUGE D'HUILE	B02-R
CABINE		ENGRENAGE POMPE D'INJEC.	B19-R		C16-R
(MOTEUR, ESSUIE-GLACE)	G02-R	EPONGE (1)	F12-R		F04-R
CABINE (PORTE)	F18-R1	EPONGE (2)	F13-R	JOINT DE CULASSE	B06-R
CABINE (SABLIERE DE CLOISON)	F20-R	EPONGE (CABINE)	F19-R	JOINT ROTATIF	C15-R
CABLE DE BATTERIE	C05-R	ETIQUETTE	G05-R		
CABLE DE D'ACCELERATEUR	B20-R			<b>-L-</b>	
CABLE DE TERRE	C05-R	<b>-F-</b>			
CADRE	F17-R1			LAME	F26-R

## INDEX ALPHABETIQUE

MODEL: KX121-2

DESIGNATION	NO. D'EMPLACEMENT (PAGE)	DESIGNATION	NO. D'EMPLACEMENT (PAGE)	DESIGNATION	NO. D'EMPLACEMENT (PAGE)
LAME CYLINDRE DE		POMPE A HUILE	B01-R	SOUPAPE DEPLACEMENT D.	D01-R
PARTIES COMPOSANTES	E18-R	POMPE D' ALIMENTATION	B21-R	SOUPAPE DEPLACEMENT G.	D02-R
LAMPE	G02-R	POMPE D' INJECTION	B17-R	SOUPAPE S/P	D04-R
	G04-R	POMPE D' INJECTION		SOUPAPE D'ADMISSION	B07-R
LEVIER A FOURCHE	B16-R	[PARTIES COMPOSANTES]	B18-R	SOUPAPE D'ECHAPMENT	B07-R
LEVIER D'ACCELERATEUR	B20-R	POMPE DE PISTON	C10-R	SUPPORT BALANCEMENT	E20-R
LEVIER D'ARRET DU MOTEUR	B15-R	PORTE	F18-R1	SUPPORT DE SIEGE	F07-R
LEVIER DE COMMANDE		PORTE-INJECTEUR	B13-R		
(CADRE DE CONTOLE)	D12-R	POULIE DE ENTRAIN VENTILATEUR	C03-R	-T-	
LEVIER DE COMMANDE		POULIE DE VENTILATEUR	B25-R		
(DEPLACEMENT D.)	D18-R	POUSSOIR	B04-R	TAMIS DU RENIFLARD	B08-R
LAVIER DE COMMANDE		PROTECTEUR	F14-R	TAPIS	F08-R
(DEPLACEMENT G.)	D17-R			TEMPORISATEUR	C06-R
LEVIER DE COMMANDE (LAME)	D21-R	-R-		THERMOSTAT	B24-R
LEVIER DE COMMANDE		RACCORD DE PIVOT	C15-R	TIGE DE POUSSOIR	B05-R
(LAVIER D.)	D15-R	RADIATEUR	B26-R	TRITT	F08-R
LAVIER DE COMMANDE		REFROIDISSEUR	D27-R	TUBE (BALANCEMENT)	E04-R
(LAVIER DE VERROUILLAGE		REGULATEUR DE VITESSES	B16-R	TUBE (BRAS 1)	E08-R
POUR SURETE)	D20-R	REGULATEUR	C04-R	TUBE (BRAS 2)	E09-R
LEVIER DE COMMANDE		RELAIS	C06-R	TUBE (BRID)	E13-R
(LEVIER G.)	D13-R	RELAIS ALLUMEUR	C06-R	TUBE (DELIVRANCE )	D25-R
LAVIER DE COMMANDE (S/P 1)	D22-R	RESERVOIR A CARBURANT	B23-R	TUBE (DEPLACEMENT D.)	E01-R
LAVIER DE COMMANDE (S/P 2)	D23-R	RESERVOIR D'HUILE	C16-R	TUBE (DEPLACEMENT G.)	D28-R
LAVIER DE VIT-CONTROLE	B14-R	RETROVISEUR	F19-R	TUBE (FLECHE 1)	E06-R
LISTE DES PIECES	G06-R	ROULEMENT DE BASCULE	F06-R	TUBE (FLECHE 2)	E07-R
-M-				TUBE (GODET 1)	E10-R
		-S-		TUBE (GODET 2)	E11-R
MAILLON DE GODET	E24-R			TUBE (LAME)	E12-R
MANO CONTACT D' EAU	B06-R	SEGMENT	B03-R	TUBE (LOCK)	E05-R
MANUEL D'INSTRUCTION	G06-R	SIEGE	G01-R	TUBE (PIVOT)	E03-R
METRE	C07-R	SIEGE (SUPPORT)	F23-R	TUBE (PIVOT/BALANCEMENT)	E02-R
MONO-CONTACT D'HUILE	B01-R	SENSOR DE CARB-JAUGE	C06-R	TUBE (REFROIDISSEUR)	D27-R
MOTEUR DE BASCULE	C14-R	SILENCIEUX	B12-R	TUBE (RETOUR)	D26-R
MOTEUR DE VOYAGE	C12-R	SOLENOIDE D'ARRET	B15-R	TUPE (S/P)	E14-R
	C13-R	SOUPAPE D'ENTR.	D01-R	TUBE (SUCTION)	D24-R
MOTEUR DE ESSUIE-GLACE	G02-R	SOUPAPE DE BLANCEMENT	D06-R	TUYAU D'ADMISSION	B11-R
-O-		SOUPAPE DE BRAS	D03-R	TUYAU D'EAU	B27-R
		SOUPAPE DE CONTROLE	C17-R	TUYAU DE CARBURANT	B21-R
ORIFICE	B17-R	SOUPAPE DE CONTROLE		TUYAU D' INJECTEUR	B13-R
OUTILS	G06-R	[PARTIES COMPOSANTES]	C18-R	TUYAU DE RETOUR	D25-R
		SOUPAPE DE FLECHE	C20-R	TUYAU DE SILENCIEUX	B12-R
		SOUPAPE DE GODET	C19-R	TUYAU DE SUCTION	D24-R
		SOUPAPE DE LAME	D07-R	TUYAU DEGIVREUR	F19-R
		SOUPAPE DE PILOTE	D13-R	TUYAU RETOUR D'EAU	B24-R
			D15-R	TUYAU TROP-PLEIN	B13-R
		SOUPAPE DE PILOTE		-V-	
		(PARTIES COMPOSANTES)	D14-R	VASE D' EXPANSION	B27-R
			D16-R	VENTILATEUR	C03-R
PALIER DE VILEBRQUIN	B04-R	SOUPAPE DE PIVOT	D08-R	VILEBREQUIN	B03-R
PEDALE DE COMMANDE DE		SOUPAPE DE SOLENOIDE	D11-R	VITESSES DE BARBOTIN	C12-R
VITESSE D'EVOLUTION	D19-R	SOUPAPE DE PLACEMENT	D05-R	VOLANT MOTEUR	C01-R
PIGNON INTERMEDIAIRE	B05-R				
PISTON	B03-R				
PLAFONNTER	G02-R				
PLAQUE DE VITESSE-CONTROLE	B14-R				
POMPE A EAU	B25-R				

## ALPHABETISCHER INDEX

MODEL: KX121-2

BEZEICHNUNG	SUCH-NR. (SEITE)	BEZEICHNUNG	SUCH-NR. (SEITE)	BEZEICHNUNG	SUCH-NR. (SEITE)
<b>-A-</b>		EINLASSVENTIL	B07-R	KABINE (TÜR)	F18-R1
ABDECKUNG (AUSLEGER)	E22-R	EINLASSVENTILFÜHRUNG	B06-R	KABINE (VERTEILUNGSPLATTE)	F20-R
ÄNDERUNGSVENTIL	D09-R	EINSPRITZPUMPE	B17-R	KEIL, ANLASSER	C07-R
ÄNDERUNGSVENTIL [EINZELTEIL]	D10-R	EINSPRITZPUMPE [EINZELTEIL]	B18-R	KIPPEBEL	B07-R
AKKUMULATOR	D25-R	EINSPRITZROHR	B13-R	KNOCHENGelenK	C15-R
ANLASSER	D01-R	ENTLÜFTUNGSELEMENT	B08-R	KOLBEN	B03-R
ANLASSER [EINZELTEIL]	D02-R			KOLBENBOLZEN	B03-R
ANLASSERSCHALTER	C07-R	<b>-F-</b>		KOLBENPUMPE	C10-R
ANSAUG-ROHRKRUEMMER	B11-R	FAHRENVENTIL	D05-R	KOLBENRING	B03-R
ANSAUGFILTER	C16-R	FAHRENVENTIL LS	D02-R	KONTROLLRAHMEN (FAHREN LS)	D17-R
ARM	E23-R	FAHRENVENTIL RS	D01-R	KONTROLLRAHMEN (FAHREN RS)	D18-R
ARM ZYLINDER UND EINZEL-TEIL	E16-R	FENSTER	F15-R	KONTROLLRAHMEN (HEBEL LS)	D13-R
ARMATUR	C02-R		F16-R1	KONTROLLRAHMEN (HEBEL RS)	D15-R
ARMVENTIL	D03-R	FEUERZEUG	F17-R1	KONROLLRAHMEN (HEBEL VOM SCHLOSS)	D20-R
ASCHENSCHÜSSEL	F19-R		G02-R	KONROLLRAHMEN (PLANIERSCHILD)	D21-R
AUFKLEBER	G05-R	<b>-G-</b>		KONTROLLRAHMEN (RAHMEN, KONTROLL)	D12-R
AUSLASSVENTIL	B07-R	GABELHEBEL	B16-R	KONTROLLRAHMEN (S/P 1)	D22-R
AUSLASSVENTILFÜHRUNG	B06-R	GEHÄUSE, ARMATURENBRETT	F23-R	KONTROLLRAHMEN (S/P 2)	D23-R
AUSLEGER	E21-R	GEHÄUSEEINHEIT	C01-R	KONRTOLLVENTIL	C17-R
AUSLEGER ZYLINDER UND EINZEL-TEIL	E15-R	GERÄTEKASTEN	F08-R	KONTROLLVENTIL [EINZEL-TEIL]	C18-R
AUSLEGER SCHWUNG	E20-R	GESCHWINDIGKEITS- REGLERPLATTE	B14-R	KRAFTSTOFF-NOCKENWELLE	B19-R
AUSLEGERVENTIL	C20-R	GETRIEBEGEHÄUSE	B09-R	KRAFTSTOFF-FILTER	B21-R
AUSPUFFLEITUNG	B12-R	GETRIEBEZAHNRAD	B19-R	KRAFTSTOFF-FILTER (EINZEL-TEIL)	B22-R
AUSPUFFTOPF	B12-R	GEWICHT	F14-R	KRAFTSTOFFLEITUNGEN	B21-R
AUSPUFFTOPFROHR	B12-R	GLÜHLAMPE	G04-R	KRAFTSTOFFPUMPE	B21-R
<b>-B-</b>		GLÜHSTÖPSEL	B13-R	KRAFTSTOFFTANK	B23-R
BATTERIE	C05-R	<b>-H-</b>		KÜBEL	E25-R
BAUTEIL, FREILAF-APPA	B14-R	HANHGASKABEL	B20-R	KÜBEL ZYLINDER UND EINZEL-TEIL	E17-R
BESCHLEUNIGER	B20-R	HAUPTLAGERGEÄUSE	B04-R	KÜBELVENTIL	C19-R
BESCHRIFTUNG	G05-R	HEIZKÖRPER	G03-R	KÜHLER	B26-R
BETRIEBSANLEITUNG	G06-R	HUPE	C06-R	KÜHLERHAUBE	F11-R
BOGENRAHMEN	F03-R	<b>-K-</b>		KÜHLERVERSCHLUSS	B26-R
BUCHSE, KOLBENSTIFT	B03-R	KABEL, BATTERIE	C05-R	KÜHLERGEHÄUSE	B01-R
<b>-D-</b>		KABEL, ERDE	C05-R	KÜHLERWELLE	B03-R
DECKEL (1)	F09-R	KABELGESCHIRR	C08-R	<b>-L-</b>	
DECKEL (2)	F10-R	KABELGESCHIRR KABINE	G02-R	LAGERPENDEL	F06-R
DEFROSTERROHR	F19-R	KABINE(FENSTER VORNE)	F09-R	LAMPE	G02-R
DICHTUNG (OELWANNE)	B02-R		F16-R1		G04-R
DICHTUNG, ZYLINDERKOPF	B06-R	KABINE (FENSTER)	F17-R1	LAMPERAUM	G02-R
DREHENVENTIL	D08-R	KABINE (GUMMIABDICHTUNG)	F21-R	LAMPETREMBLEUR	C06-R
DREHGELENKSTÜCK	C15-R	KABINE(HEIZKÖRPER)	G03-R	LAUFKETTEN	F02-R
DREHZAHLVERSTELHEBEL	B14-R	KABINE (SCHAUMGUMMI)	F19-R	LAUFROLLEN	E29-R
DÜSENHALTER	B13-R	KABINE			F01-R
<b>-E-</b>		(SCHEIBENWISCHERMOTOR)	G02-R	LEERLAUFGETRIEBE	B05-R
EINHEIT, KRAFTSTOFF	C06-R			LUFTFILTER	B11-R
				LUFTTEILTEREINSATZ	B11-R



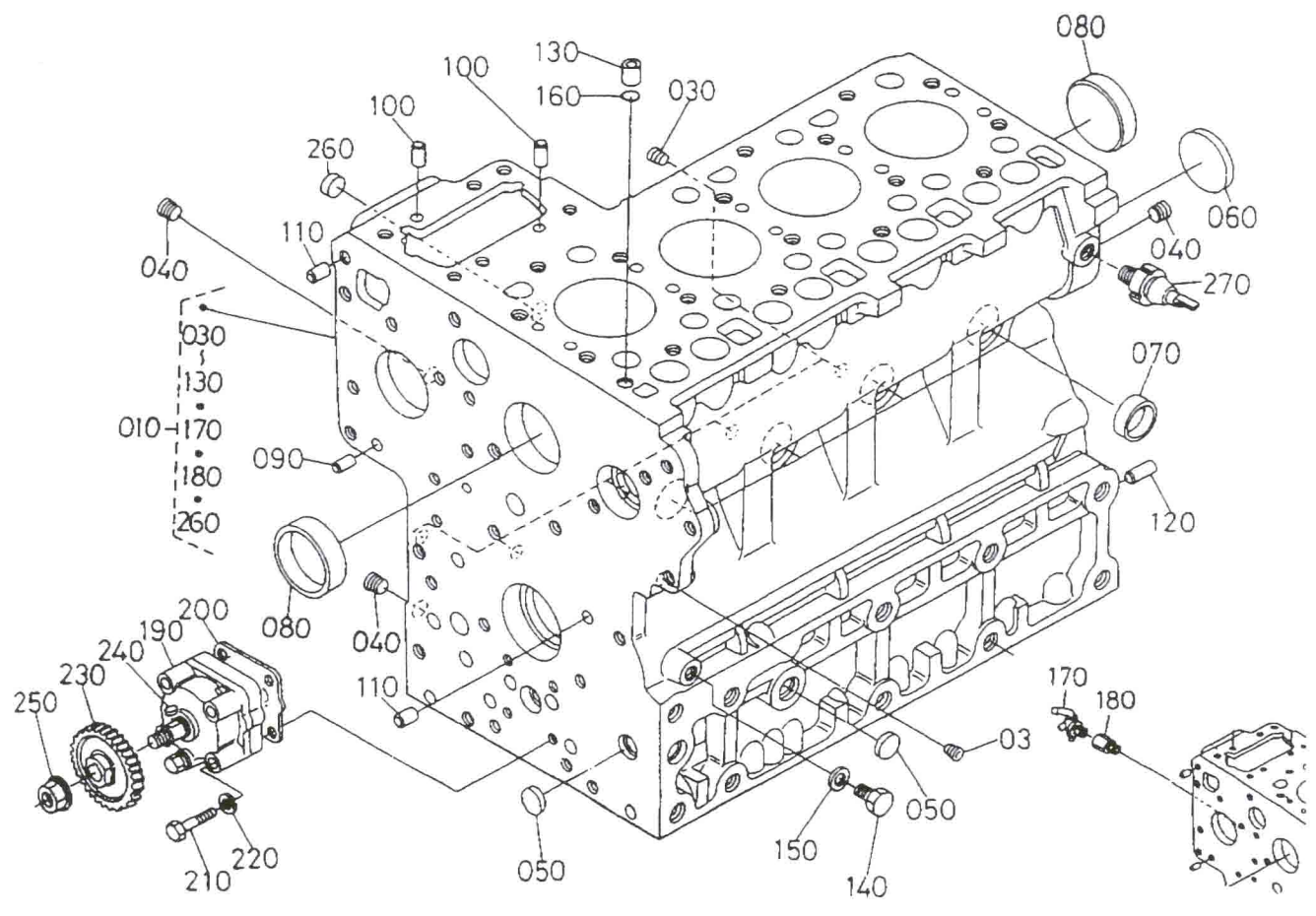


S001

CRANKCASE  
BLOC MOTEUR  
KURBELGEHÄUSE

B01-L

KX121-2



**S001** CRANKCASE  
BLOC MOTEUR  
KURBELGEHÄUSE

B01-R

KX121-2

Ref.No.	PART No.	PART NAME	DESIGNATION	BEZEICHNUNG	Q'TY/S.NO	I.C.	REMARKS
010	16403-0101-0	COMP.CRANKCASE	BLOC MOTEUR COMPLET	KOMP.KURBELGEHÄUSE	1 / ~6800		
010	16404-0101-0	COMP.CRANKCASE	BLOC MOTEUR COMPLET	KOMP.KURBELGEHÄUSE	1 / 6801~	≠	
020	---	BLANK	BLANC	LEERE SPALTE	-		
030	15521-9602-0	PLUG	BOUCHON	STOPFEN	6		
040	15521-9603-0	PLUG	BOUCHON	STOPFEN	2 / ~6800		
040	15521-9603-0	PLUG	BOUCHON	STOPFEN	3 / 6801~		
050	17391-9616-0	PLUG,EXPANSION	BOUCHON EXPANSIBLE	STÖPSEL,AUSDEHNUNG	3		
060	06311-75045	PLUG,EXPANSION	BOUCHON EXPANSIBLE	STÖPSEL,AUSDEHNUNG	1		
070	15221-0338-0	CAP,SEALING	PASTILLE	STÖPSEL,ABDICHTUNG	6		
080	15221-0339-0	CAP,SEALING	PASTILLE	STÖPSEL,ABDICHTUNG	2		
090	05012-00408	PIN,STRAIGHT	GOUPILLE CYLINDRIQUE	ZYLINDERSTIFT	2		
100	05012-00609	PIN,STRAIGHT	GOUPILLE CYLINDRIQUE	ZYLINDERSTIFT	2		
110	05012-00612	PIN,STRAIGHT	GOUPILLE CYLINDRIQUE	ZYLINDERSTIFT	2		
120	05012-01018	PIN,STRAIGHT	GOUPILLE CYLINDRIQUE	ZYLINDERSTIFT	1		
130	15221-3365-0	PIN,PIPE	GICLEUR	ROHRSTIFT	1		
140	15221-3361-0	PLUG	BOUCHON	STOPFEN	1		
150	15021-3366-0	GASKET	JOINT	DICHTUNG	1		
160	15221-3370-0	O-RING	JOINT TORIQUE	O-RING	1		
170	15575-7310-0	COCK,DRAIN	ROBINET DE VIDANGE	ABLASSHAHN	1 / ~6800		
180	15291-7316-0	JOINT,DRAIN COCK	BOUCHON DE VIDANGE	ABLASSPROPFEN	1 / ~6800		
190	15471-3501-0	ASSY PUMP,OIL	ENS.POMPE A HUILE	GRP.ÖLPUMPE	1 / ~6954		
190	15471-3501-2	ASSY PUMP,OIL	ENS.POMPE A HUILE	GRP.ÖLPUMPE	1 / 6955~	↔	
200	15296-3515-0	GASKET,OIL PUMP	JOINT POMPE A HUILE	DICHTUNG,ÖLPUMPE	1		
210	01053-50650	BOLT	VIS	BOLZEN	4		
220	04512-60060	WASHER,SPRING	RONDELLE GROWER	FEDERRING	4		
230	19202-3566-0	GEAR,OIL PUMP DRIVE	PIGNON ENTRAIN.POMPE	GETRIEBE	1		
240	05712-00410	KEY,FEATHER	CLAVETTE	PASSFEDER	1		
250	15221-3568-2	NUT,FLANGE	ECROU A EMBASE	FLANSCHEN-MUTTER	1		
260	06311-85020	CAP,SEALING	PASTILLE	STÖPSEL,ABDICHTUNG	1		
270	15531-3901-0	SWITCH,OIL	MANO-CONTACT D'HUILE	ÖLDRUCKSCHALTER	1		

# Kubota Kx121 2 Partslist En Sec Wat

Full download: <http://manualplace.com/download/kubota-kx121-2-partslist-en-sec-wat/>

B02-L

**S002** CARTER D'HUILE  
ÖLWANNE

KX121-2

