

1993-2007

PARTS CATALOG

DIESEL ENGINE

4JG1/4JG2

ISUZU

GENUINE PARTS

PART NO. 5-8871-0963-4

パーツカタログのご使用について /How to use Parts Catalog

1. このパーツカタログには、収録型式一覧表に記載されているエンジン型式の補修用部品を収録してあります。
2. このパーツカタログには、2007年2月現在の品番情報を収録してあります。
3. いすゞエンジンの整備には「いすゞ純正部品」をご使用ください。

1. This parts catalog contains the service parts information for the engine models listed on the “Engine Models Table” .
2. This parts catalog contains the service parts information as of February, 2007. The part numbers are subject to change without notice.
3. In order to maintain the high quality of Isuzu engines, use of Genuine Isuzu Parts is recommended wherever and whenever service, maintenance or repairs are required.

目 次/Contents

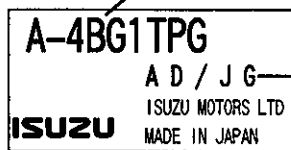
1 品番検索の手順	How to search for the Part Number	P-2
2 収録型式一覧表	Engine Models Table	P-4
3 IDプレートの見方	How to refer to ID Plate	P-10
4 パーツカタログの見方	How to refer to the Parts Catalog	P-11
5 略語表	Abbreviation List	P-18
部品名称順索引	ALPHABETICAL INDEX	P-1 ~ P-14
FIG NO. 索引	FIGURE NUMBER INDEX	P-1 ~ P-3
イラスト索引	ILLUSTRATION INDEX	P-1 ~ P-18
イラスト・テキスト編	ILLUSTRATION AND TEXT	P-1 ~ P-286
部品番号順索引	NUMERICAL INDEX	P-1 ~ P-19

1 品番検索の手順

エンジンの型式名称・完成年月の確認

◎IDプレートから

エンジン
型式名称



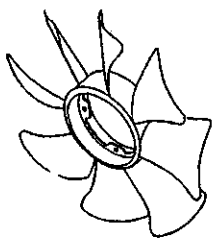
完成年月



(型式名称、完成年月)



部品の確認



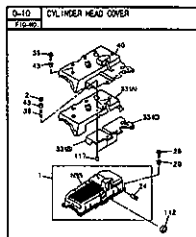
- ・ 部品の特徴
- ・ 取付け位置



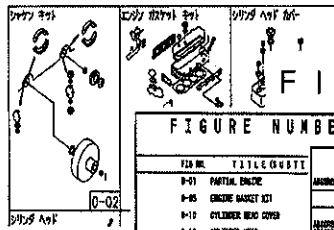
(部品名称)

パーツカタログ

イラスト



イラスト索引



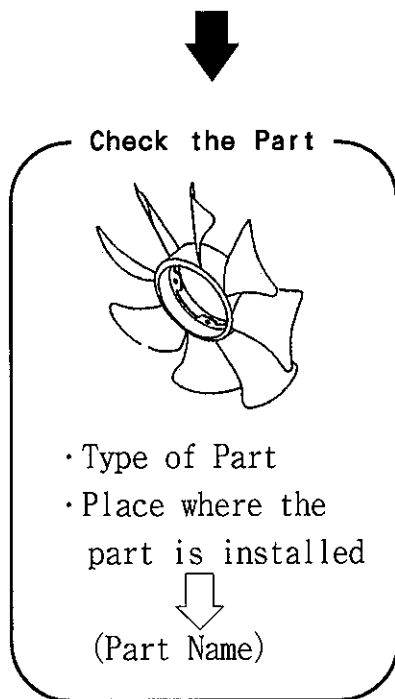
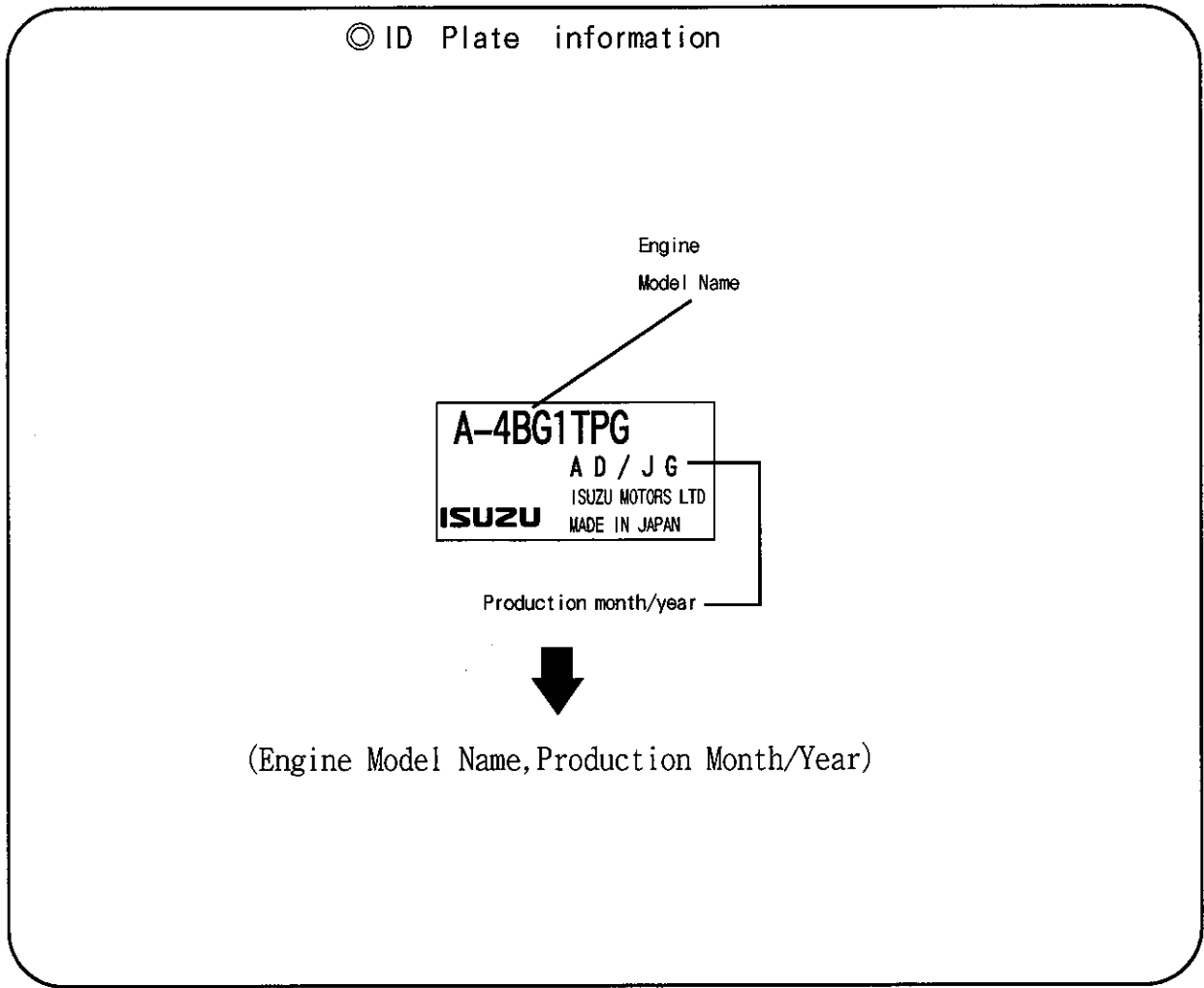
テキスト

D-10 B		CYLINDER HEAD COVER	
FIG. NO.	PART NAME	FIG. NO.	PART NAME
10-01	CYLINDER HEAD COVER	10-02	CYLINDER HEAD COVER
10-03	CYLINDER HEAD COVER	10-04	CYLINDER HEAD COVER
10-05	CYLINDER HEAD COVER	10-06	CYLINDER HEAD COVER
10-07	CYLINDER HEAD COVER	10-08	CYLINDER HEAD COVER
10-09	CYLINDER HEAD COVER	10-10	CYLINDER HEAD COVER
10-11	CYLINDER HEAD COVER	10-12	CYLINDER HEAD COVER
10-13	CYLINDER HEAD COVER	10-14	CYLINDER HEAD COVER
10-15	CYLINDER HEAD COVER	10-16	CYLINDER HEAD COVER
10-17	CYLINDER HEAD COVER	10-18	CYLINDER HEAD COVER
10-19	CYLINDER HEAD COVER	10-20	CYLINDER HEAD COVER

FIG NO. 索引
部品名称順索引

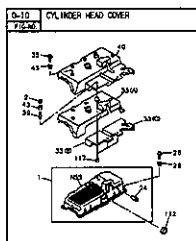
FIGURE NUMBER INDEX		ALPHABETICAL INDEX			
FIG. NO.	TITLE/QUANTITY	PART NAME	FIG. KEY PAGE	PART NAME	FIG. KEY PAGE
D-11	PARTIAL ENGINE	VALVE	10-01	VALVE	10-01
D-15	ENGINE MOUNT SET	ENGINE MOUNT	10-15	ENGINE MOUNT	10-15
D-10	CYLINDER HEAD COVER	CYLINDER HEAD COVER	10-01	CYLINDER HEAD COVER	10-01
D-11	CYLINDER HEAD COVER	CYLINDER HEAD COVER	10-01	CYLINDER HEAD COVER	10-01
D-12	CYLINDER BLOCK	CYLINDER BLOCK	10-01	CYLINDER BLOCK	10-01
D-13	OIL PAN AND LEVEL GAUGE	OIL PAN AND LEVEL GAUGE	10-01	OIL PAN AND LEVEL GAUGE	10-01

1 How to search for the Part Number



Parts Catalog

ILLUSTRATION



TEXT

0-10 B CYLINDER HEAD COVER	
PART NO.	
1	...
2	...
3	...
4	...
5	...
6	...
7	...
8	...
9	...
10	...
11	...
12	...

ILLUSTRATION INDEX

FIG. NO.	TITLE
0-31	PARTIAL ENGINE
0-35	ENGINE BASKET KIT
0-10	CYLINDER HEAD COVER
0-11	CYLINDER HEAD
0-12	CYLINDER BLOCK
0-13	OIL PAN AND LEVEL GAUGE

FIGURE NUMBER INDEX

FIG. NO.	TITLE
0-31	PARTIAL ENGINE
0-35	ENGINE BASKET KIT
0-10	CYLINDER HEAD COVER
0-11	CYLINDER HEAD
0-12	CYLINDER BLOCK
0-13	OIL PAN AND LEVEL GAUGE

ALPHABETICAL INDEX

ALPHABETICAL INDEX			
PART NAME	FIG. NO.	PART NAME	FIG. NO.
ADJUSTER: BUSH	0-43	ADJUSTER: BUSH	0-43
ADJUSTER: HEAD UP	0-41	ADJUSTER: HEAD UP	0-41
ADJUSTER: HEAD DOWN	0-42	ADJUSTER: HEAD DOWN	0-42
ADJUSTER: STOPPER	0-44	ADJUSTER: STOPPER	0-44
ADJUSTER: STOPPER	0-45	ADJUSTER: STOPPER	0-45
ADJUSTER: STOPPER	0-46	ADJUSTER: STOPPER	0-46
ADJUSTER: STOPPER	0-47	ADJUSTER: STOPPER	0-47
ADJUSTER: STOPPER	0-48	ADJUSTER: STOPPER	0-48
ADJUSTER: STOPPER	0-49	ADJUSTER: STOPPER	0-49
ADJUSTER: STOPPER	0-50	ADJUSTER: STOPPER	0-50
ADJUSTER: STOPPER	0-51	ADJUSTER: STOPPER	0-51
ADJUSTER: STOPPER	0-52	ADJUSTER: STOPPER	0-52
ADJUSTER: STOPPER	0-53	ADJUSTER: STOPPER	0-53
ADJUSTER: STOPPER	0-54	ADJUSTER: STOPPER	0-54
ADJUSTER: STOPPER	0-55	ADJUSTER: STOPPER	0-55
ADJUSTER: STOPPER	0-56	ADJUSTER: STOPPER	0-56
ADJUSTER: STOPPER	0-57	ADJUSTER: STOPPER	0-57
ADJUSTER: STOPPER	0-58	ADJUSTER: STOPPER	0-58
ADJUSTER: STOPPER	0-59	ADJUSTER: STOPPER	0-59
ADJUSTER: STOPPER	0-60	ADJUSTER: STOPPER	0-60
ADJUSTER: STOPPER	0-61	ADJUSTER: STOPPER	0-61
ADJUSTER: STOPPER	0-62	ADJUSTER: STOPPER	0-62
ADJUSTER: STOPPER	0-63	ADJUSTER: STOPPER	0-63
ADJUSTER: STOPPER	0-64	ADJUSTER: STOPPER	0-64
ADJUSTER: STOPPER	0-65	ADJUSTER: STOPPER	0-65
ADJUSTER: STOPPER	0-66	ADJUSTER: STOPPER	0-66
ADJUSTER: STOPPER	0-67	ADJUSTER: STOPPER	0-67
ADJUSTER: STOPPER	0-68	ADJUSTER: STOPPER	0-68
ADJUSTER: STOPPER	0-69	ADJUSTER: STOPPER	0-69
ADJUSTER: STOPPER	0-70	ADJUSTER: STOPPER	0-70

2 収録型式一覧表

△; 当該型式生産終了

エンジン型式		4 J G 1																					
		CNA05	PA01	PA02	PA03	PAC	PAW02	PAW03	PAW05	PBW	PBW01	PH	PH01	PH02	PH03	PK	PK01	PV	PV01	PYA	PYA01	PYA02	
年別	1999-		○									○						○					
	2000-						○	○					○	○					○				
	2001-			○																○			
	2002-		○		○					○					○								
	2003-					○					○												
	2004-															○					○	○	
	2005-						○										○						
2006-								○															
納入先	五十鈴汽車工程柴油機					○																	
	加藤製作所			○																			
	JCB - H P					○						○	○	○	○								
	日立建機											○	○	○	○								
	JCB - C P						○		○	○													
	IHI (石建)		○																				
	住友建機製造株式会社		○																				
	FIVE STAR																				○		
	ISUZU AMERICA																	○	○				
	アイチコーポレーション				○																		
HMI															○								
東洋農機株式会社	○																						
コベルコ建機																					○	○	○
DAEWOO								○															
用途	自走式ポテトハーベスタ																						
	油圧ショベル70Z																						
	油圧ショベル																						
	油圧ショベル																						
	高所作業車																						
	掘削機																						
	油圧ショベルJS70																						
	油圧ショベル806																						
	ミニショベル																						
	油圧ショベル806																						
	油圧ショベル807																						
	油圧ショベルEX75UR																						
	油圧ショベルZX75US/EX75US-7																						
	油圧ショベルZX75UR/ZX75US-A																						
ウオータポンプ																							
一般動力																							
発電機																							
道路清掃車																							
油圧ショベルSK60SR/75UR																							
油圧ショベルSK60SR/75UR																							
クローラクレインCK90																							

△；当該型式生産終了

エンジン型式		4 J G 1														
		T P A	T P A 0 1	T P C	T P D	T P D 0 1	T P D 0 2	T P D 0 3	T P D 0 4	T P H	T P N	T P V	T P V 0 1	T P W 0 1	T P W 0 3	
年 別	1999-															
	2000-								○	○			○			
	2001-				○	○										
	2002-		○													
	2003-			○			○					○				
	2004-							○	○				○			
	2005-													○		
	2006-			○												
納 入 先	五十鈴汽車工程柴油機			○												
	アノンヨ				○	○	○		○							
	竹内製作所	○														
	日立建機								○							
	大原鉄工									○						
	住友建機製造株式会社		○													
	ISUZU AMERICA										○	○		○		
	新ダイワ							○								
GILCREST													○			
用途	クローラーローダー															
	アスファルトフィニッシャーHA50W															
	掘削機															
	発電機DCA145USI															
	発電機DCA145ESI															
	発電機															
	発電機DG450MSI															
	発電機															
	マカダムローラCS1Z															
	雪上車SM30															
	発電機															
発電機																
道路舗装車																
一般動力																

2 Engine Models Table

△ ; DISCONTINUED TYPE ENGINE

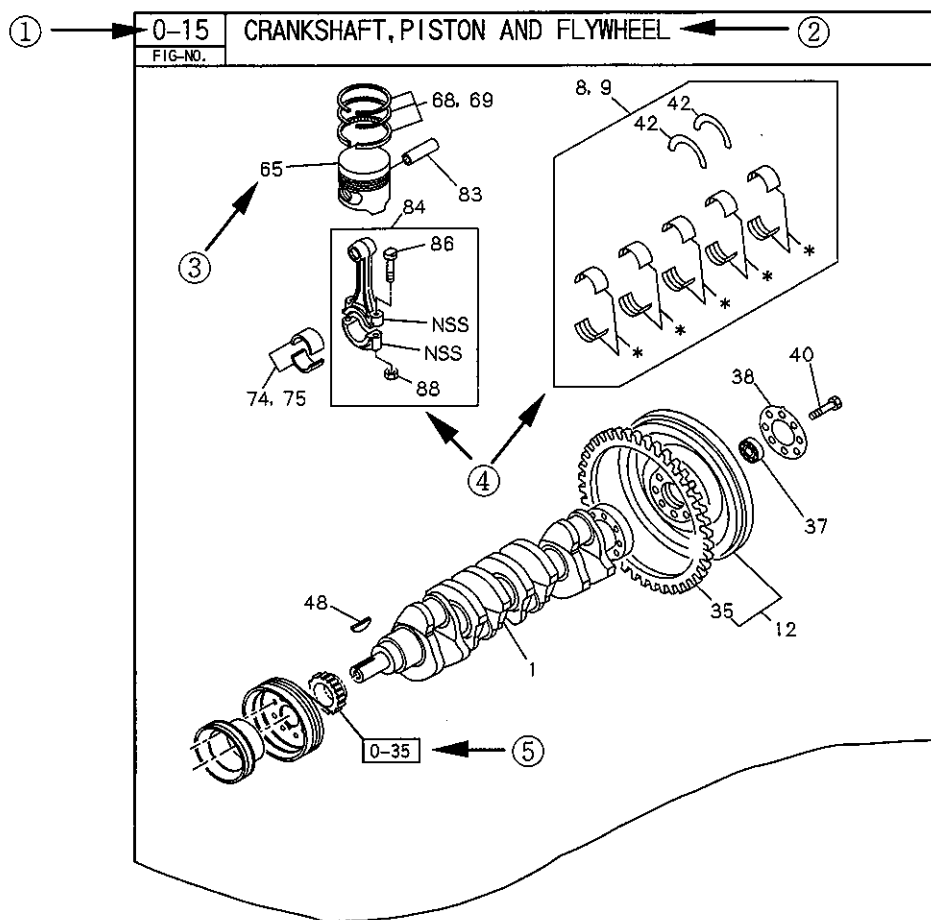
ENGINE TYPE	4 J G 1																					
	CNA05	PA01	PA02	PA03	PAC	PAW02	PAW03	PAW05	PBW	PBW01	PH	PH01	PH02	PH03	PK	PK01	PV	PV01	PYA	PYA01	PYA02	
YEAR	1999-	○									○						○					
	2000-					○	○						○	○				○				
	2001-		○																○			
	2002-	○		○					○					○								
	2003-				○					○												
	2004-														○					○	○	
	2005-					○										○						
	2006-							○														
CUSTOMERS	ISUZU OFF-HIGHWAY DIESEL ENGINE				○																	
	KATO WORKS CO., LTD			○																		
	JCB-HP					○																
	HITACHI CONSTRUCTION MACHINERY CO., LTD										○	○	○	○								
	JCB-CP							○	○	○												
	IHI CONSTRUCTION MACHINERY CO., LTD	○																				
	SUMITOMO CONSTRUCTION MACHINERY CO., LTD		○																			
	FIVE STAR																		○			
	ISUZU AMERICA															○	○					
	AICHI				○																	
	FMI														○							
	TOYO-NOKI CO., LTD	○																				
	KOBELCO CONSTRUCTION MACHINERY								○											○	○	○
DAEWOO																						
APPLICATION	POTATO HARVESTER																					
	EXCAVATOR 70Z																					
	EXCAVATOR																					
	EXCAVATOR																					
	AERIAL LIFT																					
	FOR EXCAVATOR																					
	EXCAVATOR JS70																					
	EXCAVATOR 806																					
	MINI EXCAVATOR																					
	EXCAVATOR 806																					
	EXCAVATOR 807																					
	MINI SHOVEL EX 75UR																					
	EXCAVATOR ZX75US/EX75US-7																					
	EXCAVATOR ZX70																					
	EXCAVATOR ZX75JR/ZX75US-A																					
	WATER PUMP																					
	GENERAL POWER																					
	GENERATOR																					
	ROAD SWEEPER																					
	EXCAVATOR SK60SR/75UR																					
	EXCAVATOR SK60SR/75UR																					
	CRAWLER CRANE CK90																					

△ ; DISCONTINUED TYPE ENGINE

ENGINE TYPE		4 J G 1													
		TPA	TPA01	TPC	TPD	TPD01	TPD02	TPD03	TPD04	TPH	TPN	TPV	TPV01	TPW01	TPW03
YEAR	1999-														
	2000-								○	○			○		
	2001-				○	○									
	2002-		○												
	2003-			○			○					○			
	2004-							○	○				○		
	2005-													○	
	2006-				○										
CUSTOMERS	ISUZU OFF-HIGHWAY DIESEL ENGINE				○										
	DENYO CO., LTD				○	○	○		○						
	TAKEUCHI MFG. CO., LTD	○													
	HITACHI CONSTRUCTION MACHINERY CO., LTD								○						
	OHARA IRON INDUSTRY									○					
	SUMITOMO CONSTRUCTION MACHINERY CO., LTD		○												
	ISUZU AMERICA										○	○		○	
	SHINDAIWA KOGYO CO., LTD							○							
	GILCREST												○		
APPLICATION															
	CRAWLER CARRIER														
	ASPHALT FINISHER HA50W														
	FOR EXCAVATOR														
	GENERATOR DCA-45USI														
	GENERATOR DCA-46USI														
	GENERATOR														
	GENERATOR DG450MSI														
	GENERATOR														
	MACADAM ROLLER CS1Z														
SNOW CAR SM30															
GENERATOR															
GENERATOR															
ASPHALT PAVER															
FOR GENERAL POWER															

4 パーツカタログの見方

1. イラストの見方



① FIG NO.

装置別に分類したイラストの番号で、それぞれのイラストにつけられています。

・FIG NO. の1～3桁は、装置別の分類コードを示します。

・装置種類別にFIG NO. を分類した場合、4桁目にアルファベットで表示します。

(例) 0-10A

② イラストのタイトル

それぞれのイラストの収録される部品の総称、又は代表を表示します。

イラストを複数に分割した場合、区別する為に、2行目に、エンジン型式、ミッション型式、装置名称等
で表示されます。

③ KEY NO.

イラストの部品と、テキストの部品を結び付ける役目をします。なお、NSSと表示がある部品は、非売品です。

④ 親・子の表示

部品の親(アセンブリ)と子(その構成部品)の関係を表現するもので、イラスト上でのみ表現されます。

(例1) KEY NO. 84は86/88及びNSS(コンロット、キャップは単品非補給)を含むことを示しています。

(例2) KEY NO. 8/9は42、及び*印(単品非補給、キットの内容品)を含むことを示しています。

⑤ SEE FIGの表示

関連部品が別のFIGのイラストに記載される場合、記載されるFIG NO. を枠線で囲い表示します。

2. テキストの見方

テキストには一般部品のテキストと特定品目の内容部品のテキストがあります。

① 0-10 A CYLINDER HEAD COVER ②										0-65 STARTER									
KEY NO. PART NAME										KEY NO. PART NAME									
PART NUMBER APPLIED DATE										PART NUMBER APPLIED DATE									
REMARKS										REMARKS									
1 COVER; CYL HD (A) 511170-2672 9311- (B) 511170-2381 9311- (C) 594436-8971 9311- (D) 594365-0311 9311- (E) 594365-0320 9311-										1 SEAL KIT STARTER 181123-5690 9311- 894337-4570 9311- 181123-0300 9311- 894418-8520 9311- 181123-3940 9311- 181123-3890 9311- 181123-3920 9311- 894171-2730 9311-									
4 CAP; OIL FILLER (A) 911751-0281 9311- (B) 894239-1510 9311- (C) 894133-2075 9311-										2 CASE; PINION STARTER 181123-0250 9311- 894337-4590 9311- 181123-0250 9311- 894418-8550 9311- 181123-0250 9311- 897044-3070 9311- 894171-2510 9311- 181113-0470 9311- 894152-9790 9311-									
5 GASKET; OIL FILLER 894123-6231 9311-										6 CASE; PINION STARTER 181123-0250 9311- 894337-4590 9311- 181123-0250 9311- 894418-8550 9311- 181123-0250 9311- 897044-3070 9311- 894171-2510 9311- 181113-0470 9311- 894152-9790 9311-									
27 GASKET; HD COVER 911179-0300 9311- 911179-0300 9311-										7 CASE; PINION STARTER 181123-0250 9311- 894337-4590 9311- 181123-0250 9311- 894418-8550 9311- 181123-0250 9311- 897044-3070 9311- 894171-2510 9311- 181113-0470 9311- 894152-9790 9311-									
34 BUSHING; MTS RUBBER CYL HD COVER 894140-4271 9311-										8 CASE; PINION STARTER 181123-0250 9311- 894337-4590 9311- 181123-0250 9311- 894418-8550 9311- 181123-0250 9311- 897044-3070 9311- 894171-2510 9311- 181113-0470 9311- 894152-9790 9311-									
40 COVER 894365-0330 9311-										9 CASE; PINION STARTER 181123-0250 9311- 894337-4590 9311- 181123-0250 9311- 894418-8550 9311- 181123-0250 9311- 897044-3070 9311- 894171-2510 9311- 181113-0470 9311- 894152-9790 9311-									

《特定品目一覧表》

品目	内容品			親品番の			品目	内容品			親品番の		
	FIG NO.	FIG NO.	KEY NO.	FIG NO.	FIG NO.	KEY NO.		FIG NO.	FIG NO.	KEY NO.	FIG NO.	FIG NO.	KEY NO.
TURBOCHARGER	037	036	1	BOOST COMPENSATOR	082	040	1						
STARTER	065	060	1	ANEROID COMPENSATOR	083	040	1						
GENERATOR	066	060	2	FEED PUMP	084	040	1						
INJECTION PUMP	080	040	1	AUTO TIMER	085	040	1						
GOVERNOR	081	040	1	POWER STEERING OIL PUMP	442	436	1						

① FIG NO.

イラストの見方の項参照

同一FIG内でモデル (ASM) 数が50を越える場合、50モデル (ASM) 毎に改頁し

4桁目にアルファベットをつけて区別します。この場合、イラストは共通のものを使います。

(例) 0-10A, 0-10B

② タイトル

イラストの見方の項参照

③ KEY NO.

イラストの部品と、テキストの部品を結び付ける役目をします。尚、並びは若い番号順に記載されます。

FIG NO. と KEY NO. を組み合わせると品目が特定されます。

例えば、『FIG NO. = 0-10 KEY NO. = 1』はCOVER; CYL HDを意味し、これは全てのパーツカタログに共通です。従って、KEY NO. は必ずしも連続しません。

④ 部品名称

部品の名称を表わします。表示の並びは呼び名が先で、次に取り付け位置等を示す補足説明を表示しています。

(例) COVER ; CYLINDER HEAD
 呼び名 取り付け位置

尚、補足説明以降に略語を使う場合がありますが、その際は後述の『略語表』を参照ください。

⑤ 部品番号

それぞれの部品の該当番号が表示されます。部品の注文は全てこの番号でお受けします。

⑥ 互換性

次の行の品番と互換性がある場合に記号で表示します。特定品目の内容品の場合には、同じA S M品番の中で、変更になった品番にのみ表示します。

A ;新旧部品、どちらにも代替え使用できます。(新 ⇄ 旧)

C ;新部品は、旧部品に代替え使用できます。(新 → 旧)

⑦ 切換年月

該当部品の車両生産切り換え開始時期、又は終了時期を西暦年月で表示してあります。

⑧ 左、右

フライホイール側から見て左側を“L”、右側を“R”で表示します。

⑨ 数量

- ・ 一般部品は当該取付け位置でのエンジン1台当りの使用数を示しています。
- ・ 特定品目の内容部品はA S M(アセンブリ)1個当たりの使用数を示しています。尚、修理時に必要に応じて数を選択して使用する場合は“AR”と表示してあります。

⑩ 適用モデル

部品が適用される型式名称を表示します。

⑪ 特記事項

適用モデル、仕様条件だけでは部品の区別が出来ない場合、部品の特性(寸法、形状、色、材質)を表示します。

⑫ イラスト特記事項

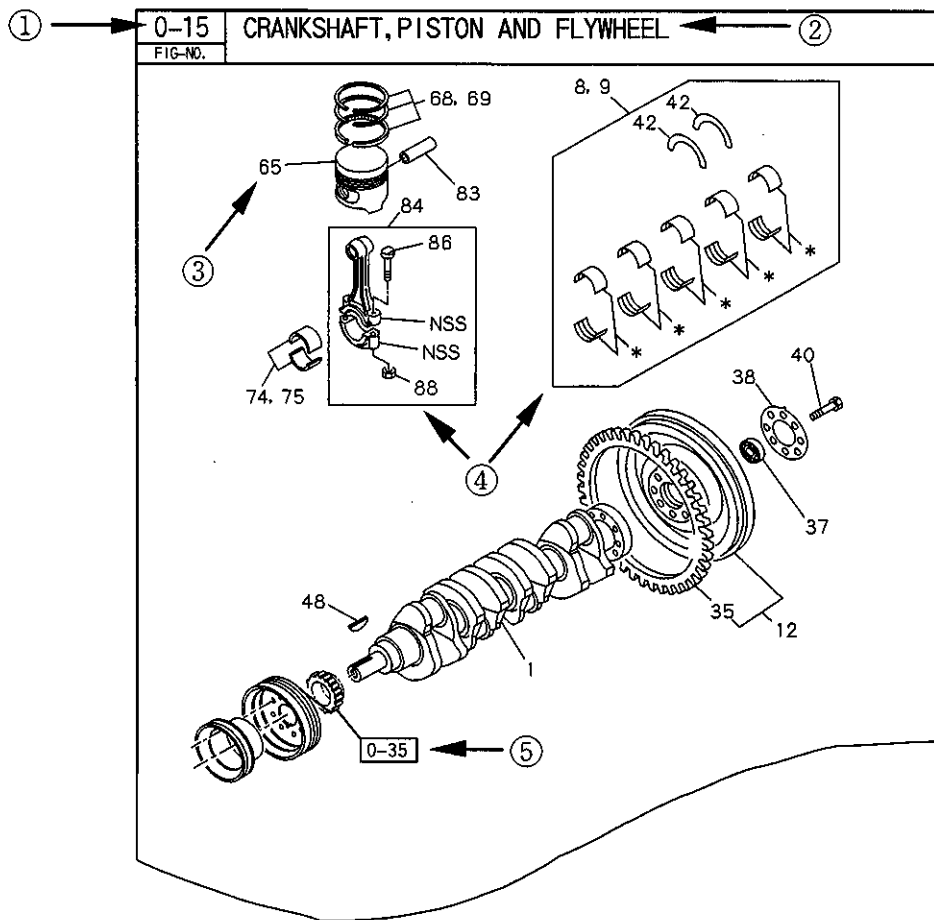
部品の取付け位置を明示する為に、(A)、(B)、(C)……と表示します。

⑬ A S M部品番号

特定品目のA S M(アセンブリ)番号が表示されます。

4 How to refer to the Parts Catalog

1. How to interpret the illustration



① FIG NO.

A 3-digit (X-XX) Figure Number has been assigned to every section/illustration of the catalog.

The first digit of the Figure Number identifies the primary catalog section.

And the second and third digits identify the subsections.

EXAMPLE: 0-15 = Engine (0); Crankshaft, Piston and Flywheel (15).

If the chapter contains more than one section, each section is identified with an alphabetical character.

EXAMPLE: 0-15A, 0-15B, 0-15C, etc.

② ILLUSTRATION TITLE

The first line of the title contains a generic name(s) for the item(s) illustrated.

The second line of the title identifies the specific application; i.e. engine model, type of transmission, etc.

③ KEY NUMBER

The Key Number connects the illustrated part to the appropriate text.

Items identified with a "NSS" (Not Serviced Separately) are not available individually, however, they may be available as part of an assembly.

④ ASSEMBLIES, KITS, SETS AND THEIR COMPONENTS

Assemblies, Kits and/or Sets are shown within a frame/box. Also shown within the frame/box are any components included with the assembly, Kit or Set.

EXAMPLE: Key No.84 includes Key No.86/88 and the connecting Rod and Cap which are notsupplied individually.

EXAMPLE: Key No.8/9 includes Key No.42 and those items identified with an asterisk(*). Items identified with no key number may only be available in an assembly, Kit or Set.

⑤ SEE FIG NO.

Items shown as a point of reference are not identified with a Key Number. These items are shown because of the way they fit within the illustration. They are described in more detail in another section of the Catalog.

The applicable catalog section is shown next to the illustration.

2. How to interpret the Text

There are two different styles of text. One is used to identify general parts and the other identifies the components of a particular assembly.

(General Parts)

①

(Component parts for a particular ASM)

0-65

0-10 A		CYLINDER HEAD COVER										②	
KEY NO.	PART NAME											Remarks	
1	COVER: CYL HD												
(A) 511170-2672	9311-												
(B) 511170-2391	9311-												
(C) 894436-8971	9311-												
(D) 894365-9311	9311-												
(E) 894365-9320	9311-												
4	CAP: OIL FILLER												
(A) 911751-0381	9311-												
(B) 894238-1510	9311-												
(C) 894133-2075	9311-												
5	GASKET: OIL FILLER												
894133-8231	9311-												
27	GASKET: HD COVER												
911179-0350	9311-												
911179-2300	9311-												
34	BUSHING: MTG RUBBER, CYL HD COVER												
894140-4271	9311-												
40	COVER												
894365-0330	9311-												

0-65		STARTER									
KEY NO.	PART NAME										
1	SEAL KIT: STARTER										
(A) 894418-8520	8911-										
(B) 897044-3770	8911-										
(C) 181129-4380	8911-										
(D) 181129-3940	8911-										
(E) 181129-7190	8911-										
(F) 181129-5070	8911-										
2	CASE: PINION, STARTER										
894418-8550	8911-										
897044-3670	8911-										
181129-4250	8911-										
581113-2250	8911-										
181113-0920	8911-										
581113-0210	8911-										

<List of the particular assembly>

DESCRIPTION	COMPONENTS		ASSEMBLY PART		DESCRIPTION	COMPONENTS		ASSEMBLY PART	
	FIG NO.	FIG NO.	FIG NO.	KEY NO.		FIG NO.	FIG NO.	KEY NO.	
TURBOCHARGER	037	036	1		BOOST COMPENSATOR	082	040	1	
STARTER	065	060	1		ANEROID COMPENSATOR	083	040	1	
GENERATOR	066	060	2		FEED PUMP	084	040	1	
INJECTION PUMP	080	040	1		AUTO TIMER	085	040	1	
GOVERNOR	081	040	1		POWER STEERING OIL PUMP	442	436	1	

① FIG NO.

Already explained on a previous page.

In the same Fig no., when more than 50 engine models or assembly part numbers exist, new texts with new Fig no. with alphabetical suffix as shown below is newly added.

(Number of column is limited under 50 items) However, illustration is not newly added.

(Fig no. for text: 0-10A,0-10B -----)

② TITLE

Already explained on a previous page.

③ KEY NUMBER

The combination of the Figure Number and Key Number identifies a particular part. For example, Figure Number 0-10 and Key Number 1 combines to identify "COVER;HEAD". This combination of the Figure Number and Key Number (i.e. 0-10-1) will be used to identify the "COVER;HEAD" in all parts catalogs. Key Numbers, therefore, may not be listed consecutively.

④ DESCRIPTION

The actual description of the part is listed first then the location of the part.

EXAMPLE: Cover ; Cylinder Head
 Name Location

⑤ PART NUMBER

Used to identify a specific part.

⑥ INTERCHANGEABILITY

Superseding part numbers are listed directly below the old part number. An alphabetical character; i.e. "A" or "C", is used to indicate the type of interchangeability that exists between the old and new part number. If an alphabetical character is not shown then these part numbers are not interchangeable.

EXAMPLE: Part No. ITC
(Old) ·-001-0 C [001-0 is replaced by 002-0 with the
(New) ·-002-0 interchangeability of "C"]

"A" = Totally interchangeable. Either part number may be used.
"C" = The new part number will replace the old part number, however, the old part number will not replace the new part number.

⑦ APPLICABLE PERIOD

Indicated by the year and month (i.e. 9202 = February 1992).

⑧ SIDE

Indicated whether the item is installed on the left or right side of the engine as viewed from Flywheel.

⑨ QUANTITY

The quantity of the part per that particular application for one engine is indicated. As to the component of a particular Assembly, the quantity per one assembly is indicated. In those cases where the required quantity is unknown (i.e. shims), "AR" (As required) will be indicated.

⑩ APPLICABLE MODEL

The engine model to which the item is applicable will be indicated.

⑪ REMARKS

Any additional information pertaining to the characteristics of the item; i.e. size, shape, color, Engine No. etc. will be listed in the Remarks Column.

⑫ ILLUSTRATION REMARKS

When two or more items are identified by the same Key Number, an alphabetical character (i.e. "A", "B", "C", etc) will be used to identify the part number to the applicable illustration.

⑬ ASSEMBLY [ASM] PART NUMBER

Assembly part number will be indicated.

5 略語表 / Abbreviation List

略語 ABBREVIATIONS	語源 DEFINITION	略語 ABBREVIATIONS	語源 DEFINITION
A	AMPERE	KOYO	KOYO SEIKO CO.
ACCEL	ACCELERATOR	KW	KILOWATT
ACL	AIR CLEANER	L	LITER
ADJ	ADJUSTER	L1=	LENGTH (VERTICAL)
AL	ALUMINUM	L2=	LENGTH (SIDE)
A/R	AS REQUIRED	L=	LENGTH
ASM	ASSEMBLY	LH	LEFT HAND
AUTO	AUTOMATIC	LK	LOCK
B=	BREADTH	LVR	LEVER
BRG	BEARING	LWR	LOWER
BRK	BRAKE	MAN	MANUAL
BRKT	BRACKET	MANIF	MANIFOLD
CAC	CHARGE AIR COOLER	MTG	MOUNTING
C/BL	CYLINDER BLOCK	M/T	MANUAL TRANSMISSION
CLU	CLUTCH	MM	MILLIMETER
CMPR	COMPRESSOR	NACHI	FUJIKOSHI CO.
COMB	COMBINATION	NGK	NIHON TOKUSHU TOGYO CO.
COMPL	COMPLETE	NO.	NUMBER
CONN	CONNECTING	NOK	NOK CO.
CONT	CONTROL	NOS	NIHON OIL SEAL CO.
CVR	COVER	NPN	NO PART NUMBER
CYL	CYLINDER	NPR	NIPPON PISTON RING CO.
D=	DIAMETER	NSG	NIPPON SHEET GLASS CO.
DC	DIRECT CURRENT	NSS	NOT SERVICED SEPARATELY
DIAPH	DIAPHRAGM	NSK	NIHON SEIKO CO.
DIFF	DIFFERENTIAL	NTN	TOYO BEARING CO.
EGR	EXHAUST GAS RECIRCULATION	OD	OUTSIDE DIAMETER
ENG	ENGINE	OPT	OPTION
EXC	EXCEPT	OVS1	OVERSIZE
EXH	EXHAUST	PCV	POSITIVE CRANK CASE VENTILATION
E #	ENGINE NUMBER	PL	PLAIN
EXP	EXPORT	PRE-CHAMBER	PRECOMBUSTION CHAMBER
FIG NO.	FIGURE NUMBER	PROP	PROPELLER
FLEX	FLEXIBLE	P/S	POWER STEERING
FRT	FRONT	PTO	POWER TAKE OFF
FWD	FORWARD	QOS	QUICK ON START
G	GRAM	QTY	QUANTITY
GEN	GENERATOR	QUAD	QUADRANT
GOV	GOVERNOR	RAD	RADIATOR
GRD=	GRADE	REG	REGULATOR
G/RATIO	GEAR RATIO	RET	RETAINER
H=	HEIGHT	REV	REVERSE
HD	HEAD	RH	RIGHT HAND
HEX	HEXAGON	RR	REAR
HSG	HOUSING	RWD	REARWARD
ID=	INSIDE DIAMETER	SPD	SPEED
IGN	IGNITION	SPR	SPRING
INCL	INCLUDING	STD	STANDARD
INJ	INJECTION	SW	SWITCH
INL	INLET	SYN	SYNCHRONIZER
ISC	IDLE SPEED CONTROL	T=	THICKNESS
JBK	JIDOSHA BUHIN KOGYO CO.	TAP	TAPPING
KG	KILOGRAM	TC	TURBOCHARGER
KM/H	KILOMETER PER HOUR		