

ISUZU 4BG1

パーツカタログのご使用について / How to use Parts Catalog

1. このパーツカタログには、収録型式一覧表に記載されているエンジン型式の補修用部品を収録してあります。
2. このパーツカタログには、2004年4月現在の品番情報を収録してあります。
3. いすゞエンジンの整備には「いすゞ純正部品」をご使用ください。

1. This parts catalog contains the service parts information for the engine models listed on the "Engine Models Table".
2. This parts catalog contains the service parts information as of April, 2004. The part numbers are subject to change without notice.
3. In order to maintain the high quality of Isuzu engines, use of Genuine Isuzu Parts is recommended wherever and whenever service, maintenance or repairs are required.

目次 / Contents

1 品番検索の手順	How to search for the Part Number	P-2
2 収録型式一覧表	Engine Models Table	P-4
3 IDプレートの見方	How to refer to ID Plate	P-16
4 パーツカタログの見方	How to refer to the Parts Catalog	P-17
5 略語表	Abbreviation List	P-24
部品名称順索引	ALPHABETICAL INDEX	P-1 ~ P-29
FIG NO. 索引	FIGURE NUMBER INDEX	P-1 ~ P-3
イラスト索引	ILLUSTRATION INDEX	P-1 ~ P-28
イラスト・テキスト編	ILLUSTRATION AND TEXT	P-1 ~ P-504
部品番号順索引	NUMERICAL INDEX	P-1 ~ P-34

4BG1

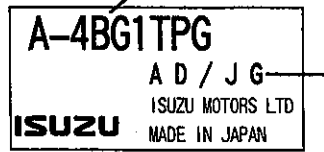
！ 2 8 4 U I U 2 1

1 品番検索の手順

エンジンの型式名称・完成年月の確認

◎ IDプレートから

エンジン
型式名称

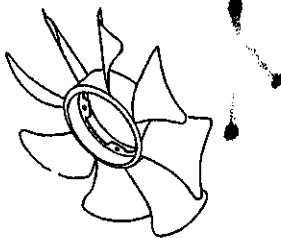


完成年月

(型式名称、完成年月)



部品の確認



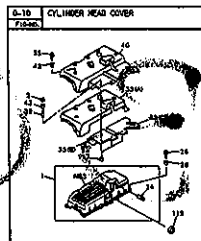
- ・ 部品の特徴
- ・ 取付け位置



(部品名称)

パーツカタログ

イラスト



イラスト索引

テキスト

D-10 B		CYLINDER HEAD COVER	
FIG. NO.	TITLE	FIG. NO.	TITLE
0-10	CYLINDER HEAD COVER	0-10	CYLINDER HEAD COVER
0-11	CYLINDER HEAD GASKET	0-11	CYLINDER HEAD GASKET
0-12	CYLINDER HEAD	0-12	CYLINDER HEAD
0-13	CYLINDER BLOCK	0-13	CYLINDER BLOCK
0-14	VALVE TRAIN AND LINKS ASSEMBLY	0-14	VALVE TRAIN AND LINKS ASSEMBLY

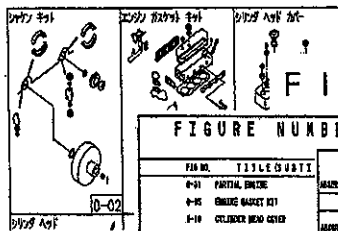
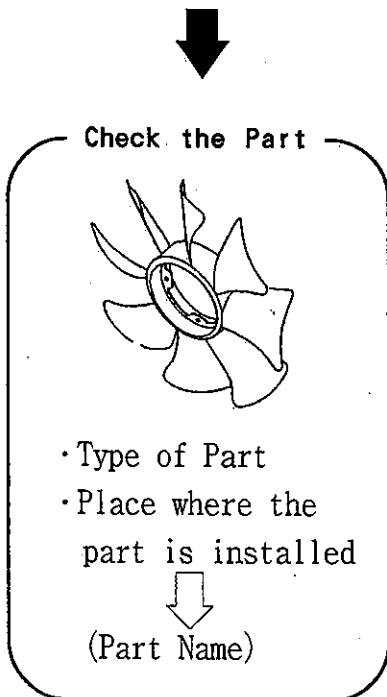
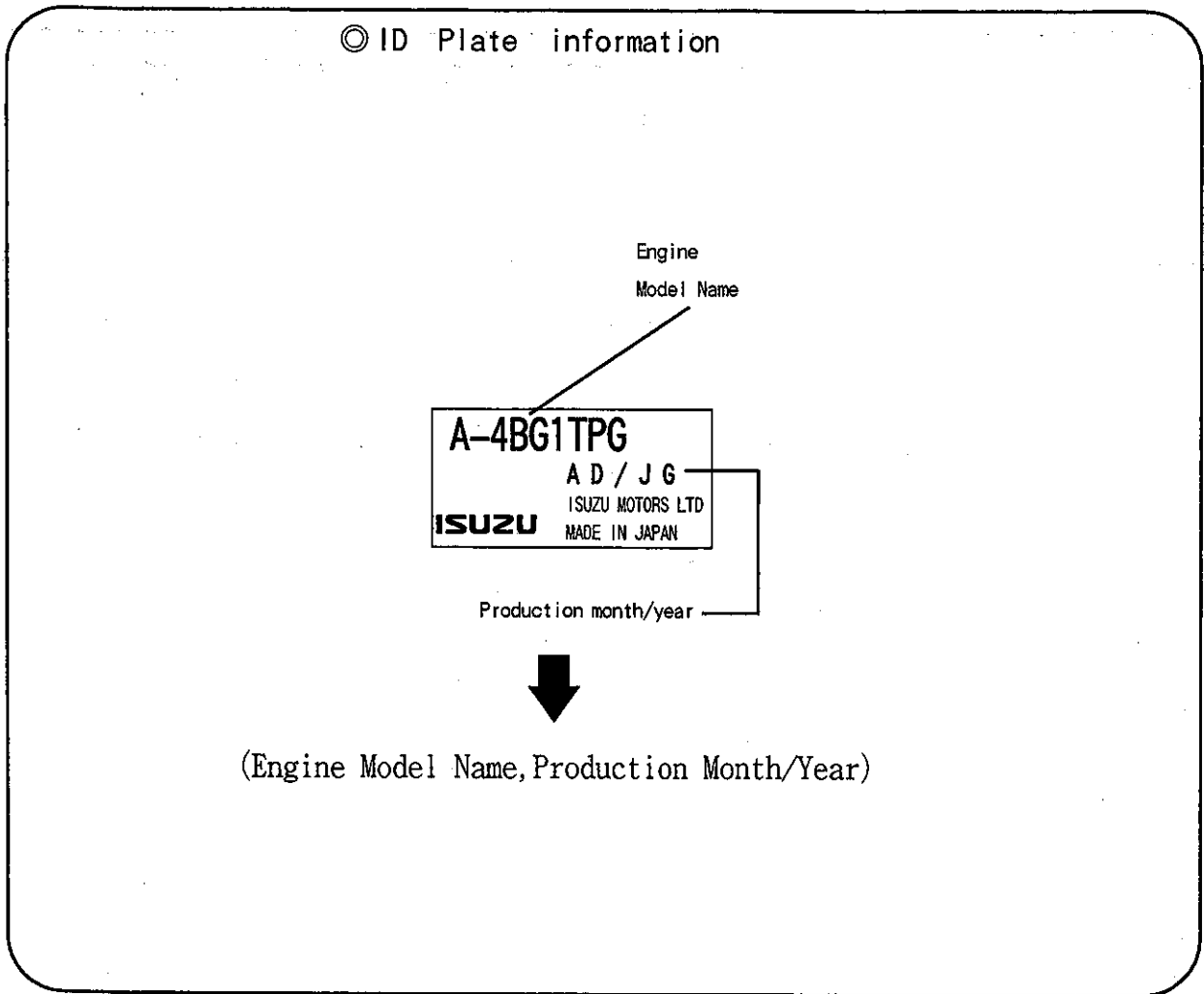


FIG NO. 索引
部品名称順索引

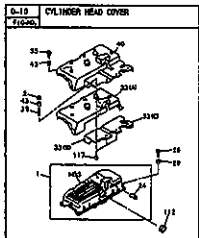
FIGURE NUMBER INDEX		ALPHABETICAL INDEX			
FIG. NO.	TITLE				
0-10	CYLINDER HEAD COVER	CYLINDER HEAD COVER	0-10	CYLINDER HEAD COVER	0-10
0-11	CYLINDER HEAD GASKET	CYLINDER HEAD GASKET	0-11	CYLINDER HEAD GASKET	0-11
0-12	CYLINDER HEAD	CYLINDER HEAD	0-12	CYLINDER HEAD	0-12
0-13	CYLINDER BLOCK	CYLINDER BLOCK	0-13	CYLINDER BLOCK	0-13
0-14	VALVE TRAIN AND LINKS ASSEMBLY	VALVE TRAIN AND LINKS ASSEMBLY	0-14	VALVE TRAIN AND LINKS ASSEMBLY	0-14

1 How to search for the Part Number



Parts Catalog

ILLUSTRATION



TEXT

0-10 B CYLINDER HEAD COVER	
FIG. NO.	PART NAME
1	COVER
2	WASHER
3	SCREW
4	WASHER
5	SCREW
6	WASHER
7	SCREW
8	WASHER
9	SCREW
10	WASHER
11	SCREW
12	WASHER
13	SCREW
14	WASHER
15	SCREW
16	WASHER
17	SCREW
18	WASHER
19	SCREW
20	WASHER
21	SCREW
22	WASHER
23	SCREW
24	WASHER
25	SCREW
26	WASHER
27	SCREW
28	WASHER
29	SCREW
30	WASHER
31	SCREW
32	WASHER
33	SCREW
34	WASHER
35	SCREW
36	WASHER
37	SCREW
38	WASHER
39	SCREW
40	WASHER
41	SCREW
42	WASHER
43	SCREW
44	WASHER
45	SCREW
46	WASHER
47	SCREW
48	WASHER
49	SCREW
50	WASHER
51	SCREW
52	WASHER
53	SCREW
54	WASHER
55	SCREW
56	WASHER
57	SCREW
58	WASHER
59	SCREW
60	WASHER
61	SCREW
62	WASHER
63	SCREW
64	WASHER
65	SCREW
66	WASHER
67	SCREW
68	WASHER
69	SCREW
70	WASHER
71	SCREW
72	WASHER
73	SCREW
74	WASHER
75	SCREW
76	WASHER
77	SCREW
78	WASHER
79	SCREW
80	WASHER
81	SCREW
82	WASHER
83	SCREW
84	WASHER
85	SCREW
86	WASHER
87	SCREW
88	WASHER
89	SCREW
90	WASHER
91	SCREW
92	WASHER
93	SCREW
94	WASHER
95	SCREW
96	WASHER
97	SCREW
98	WASHER
99	SCREW
100	WASHER

ILLUSTRATION INDEX

FIG. NO.	TITLE
0-1	PARTIAL ENGINE
0-5	CRANK SHAFT KIT
0-10	CYLINDER HEAD COVER
0-11	CYLINDER HEAD
0-12	CYLINDER BLOCK
0-13	Oil Pan and Lower Gear
0-22	

FIGURE NUMBER INDEX

FIG. NO.	TITLE
0-1	PARTIAL ENGINE
0-5	CRANK SHAFT KIT
0-10	CYLINDER HEAD COVER
0-11	CYLINDER HEAD
0-12	CYLINDER BLOCK
0-13	Oil Pan and Lower Gear
0-22	

ALPHABETICAL INDEX

ALPHABETICAL INDEX			
PART NAME	FIG. NO.	PART NAME	FIG. NO.
WASHER	0-10	WASHER	0-10
WASHER	0-11	WASHER	0-11
WASHER	0-12	WASHER	0-12
WASHER	0-13	WASHER	0-13
WASHER	0-22	WASHER	0-22

2 収録型式一覧表

△; 当該型式生産終了

エンジン型式	4 B G 1																								
	PA	PA01	PB	PC	PC01	PD	PD01	PD02	PD03	PD04	PD05	PD06	PD07	PD08	PD09	PE	PE01	PE02	PE03	PE04	PE05	PE06	PE07	PG	PG01
1989-			○																						
1995-	○	○																							○
1996-				○		○	○	○	○							○	○								
1997-					○					○								○	○	○					○
1998-										○	○										○				
1999-												○	○	○								○	○		
納先	井関農機		○																						○
	日立建機																								○
	住友建機製造株式会社	○	○																						
	北越工業				○	○		○	○				○												
	川崎重工															○				○					
	酒井重工業																○								○
	イワフジ																	○							
	アイチコーポレーション																		○			○			
	IHI (石建)						○				○	○												○	
	デンヨー																								
	新ダイワ工業										○			○											
	国内一般														○										
	日本車輜															○									
用途	油圧ショベルSH100CT																								
	油圧ショベルSH120CT																								
	農耕用トラクター																								
	コンプレッサIPDS265-405																								
	コンプレッサIPDS265-504																								
	発電機DCA45SP12																								
	発電機SDG45S-3A2																								
	発電機SDG45S-3A3																								
	発電機DG450MI/DGS350MI																								
	発電機DCA44SPX2																								
	発電機DGK45A(北米向)																								
	発電機SDG45S-3A4																								
	非常動力																								
	発電機NES45SIA																								
	振動ローラーK12II																								
	振動ローラーISV70																								
	林内作業車CT-500																								
	高所作業車SP300																								
	振動ローラー																								
	高所作業車SR182																								
	振動ローラー																								
	コンクリートポンプ																								
	油圧ショベルEX100-5																								
	油圧ショベルEX100-5																								

△；当該型式生産終了

エンジン型式	4 B G 1																						
	P G 0 2	P H	P L B	P L B 0 1	P V	P W	P W 0 1	P W 0 2	P Y	P Y 0 1	X A U A			T C G	T C G 0 1	T C G 0 2	T C G 0 3	T C G 0 4	T C G 0 5	T C W	T C Y	T C Y 0 1	
1990-			○																				
1992-				○																			
1994-		○																					
1995-									○														
1996-					○	○																	
1998-										○													
1999-		○									○											○	○
2000-							○							○									
2001-															○								
2002-								○								○	○	○	○	○			
国内一般											○												
日立建機		○	○											○	○	○	○	○	○				
井関農機			○	○																			
A I M I					○	○		○													○		
WESTERBEKE							○																
コベルコ建機									○	○												○	○
用途	高所作業車 H X 2 2 0 B	油圧ショベル EX 1 0 0 3 C	農耕用トラクター	農耕用トラクター	発電機標準	一般動力用	マリナーベース	発電機	油圧ショベル SK 1 0 0	油圧ショベル SK 1 1 5 S R	非常動力			油圧ショベル ZX 1 2 0	油圧ショベル ZX 1 6 0 L C	油圧ショベル ZX 1 8 0	ホイルショベル ZX 1 6 0 W	ホイルショベル ZX 1 3 0 W	ホイルショベル ZX 1 8 0 W	発電機	油圧ショベル SK 2 0 0 S R	油圧ショベル SK 2 0 0 S R (北米)	

△; 当該型式生産終了

エンジン型式	4 B G 1																									
	TPA	TPA01	TPA02	TPA03	TPA04	TPA05	TPA06	TPA07	TPB	TPB01	TPB02	TPB03	TPB04	TPB05	TPB06	TPC	TPC01	TPD	TPD01	TPD02	TPD03	TPD04	TPD05	TPD06	TPD07	
1995-	○	○														○										
1996-			○	○	○	○			○	○	○						○	○	○							
1997-							○					○									○	○	○	○		
1998-								○					○													
1999-														○	○										○	
2000-																										○
納入先	古河機械金属株式会社								○																	
	北越工業																○	○	○				○			○
	酒井重工業								○				○	○												
	新ダイワ工業																				○			○		○
	新潟鉄工所										○	○														
	日本車輛																					○			○	
	アイチコーポレーション													○												
	住友建機製造株式会社	○	○	○			○	○	○																	
	J C B - S C M				○	○																				
用途	油圧ショベルSH100-2																									
	油圧ショベルSH120-2																									
	油圧ショベル2700Q-2																									
	油圧ショベルJS150XO																									
	油圧ショベルJS130XO																									
	油圧ショベルSH120TN2																									
	油圧ショベル2650Q-2																									
	油圧ショベルSH120 (欧州向)																									
	削岩機HCR-6																									
	振動ローラーSW/TW750																									
	アスファルトフィニッシャーNF63W																									
	アスファルトフィニッシャーNF60W																									
	高所作業車SR210																									
	振動ローラーSWX66/SW800																									
	タイヤローラー																									
	コンプレッサIPDS390S-406																									
	コンプレッサIPDS375S-6A1																									
	発電機SDG60S-3A1																									
	発電機DG600MI																									
	発電機NES60SIE																									
	発電機SDG60ASA-3A1																									
	発電機DGK60A (北米向)																									
	発電機NES60SIA																									
	発電機SDG60S-3A2																									
	防災用発電機PDG600																									

△; 当該型式生産終了

エンジン型式	4 B G 1																											
	TPH	TPJ	TPJ01	TPJ(UF)	TPV	TPV01	TPW	TPW01	TPW02	TPY	TPY01	TPY02	TRA	TRA01	TRA02	TRA03	TRA04	TRA05	TRB	TRB01	TRB02	TRB03	TRB04	TRC01	TRC02			
1994-	○																											
1995-										○																		
1996-		○		○	○		○																					
1997-			○			○																						
1998-										○	○																	
1999-													○															
2000-								○						○	○					○	○							
2001-																	○											
2002-									○													○	○					
2003-																	○	○						○	○			
2004-																									○			
日立建機	○																											
コベルコ建機										○	○	○																
住友建機製造株式会社													○	○	○	○												
酒井重工業																				○		○	○	○				
関東鉄工																					○							
A I M I					○		○		○																			
北越工業																									○			
デンヨー																										○		
WESTERBEKE											○																	
R T R U T A N								○																				
森田特殊機工	○			○																								
シンテック				○																								
J C B - H P																		○	○									
用途	油圧ショベルEX120 3C	油圧ショベルSE424MPL	コンクリートポンプMKW 55SVH	油圧ショベルSE424MPL	発電機標準	ハイプレクリナーSE424MPL	ハイプレクリナーSE424MPL	一般動力用	発電機	マリンベース	発電機	油圧ショベルSK120	油圧ショベルSK130UR/SK135SR	油圧ショベルSK135SR(北米向)	油圧ショベルSH120	油圧ショベルSH120 3	油圧ショベルSH120 3	油圧ショベルSH135U 3	油圧ショベルJS135	油圧ショベルJS135	油圧ショベルJS165	タイヤローラーTZ700	タイヤローラー	振動ローラーSV400	振動ローラーTW/SW/TT750	振動ローラーISW800/SW850	コンプレッサIPDS390	コンプレッサDIS 390S

△；当該型式生産終了

エンジン型式		4BG1																		
		TRD	TRD01	TRD02	TRD03	TRD04	TRE	TRG	TRG01	TRG02	TRG03	TRG04	TRV	TRW	TRW01	TRW02	TRY	TRY01	TRY02	
年 別	2000-							○												
	2001-									○	○	○					○	○		
	2002-	○											○							
	2003-		○				○		○						○	○			○	
	2004-			○	○	○							○							
納 入 先	日立建機							○	○											
	コベルコ建機																○	○	○	
	T C M									○	○	○								
	A I M I												○	○	○					
	M A C D O N															○				
	竹内製作所							○												
	デンヨー						○	○												
	新ダイワ工業	○																		
	北越工業		○	○																
用途	発電機																			
	発電機SDG60																			
	発電機SDG60S																			
	発電機DCA170SSIU																			
	発電機DCA170USI																			
	油圧ショベルA25																			
	油圧ショベルZX110																			
	タイヤローラーCP215																			
	ホイローダ1L1312																			
	ホイローダ1L1612																			
除雪車L131J																				
発電機用																				
発電機																				
一般動力																				
ウインドローワー																				
油圧ショベルSK135SR																				
油圧ショベルSK115SR																				
油圧ショベルSK135SR																				
油圧ショベルSK115SR (北米向)																				

2 Engine Models Table

△ ; DISCONTINUED TYPE ENGINE

ENGINE TYPE		4 B G 1																										
		P A	P A 0 1	P B	P C	P C 0 1	P D	P D 0 1	P D 0 2	P D 0 3	P D 0 4	P D 0 5	P D 0 6	P D 0 7	P D 0 8	P D 0 9	P E	P E 0 1	P E 0 2	P E 0 3	P E 0 4	P E 0 5	P E 0 6	P E 0 7	P G	P G 0 1		
YEAR	1989-			○																								
	1995-	○	○																							○		
	1996-				○		○	○	○	○								○	○									
	1997-					○					○								○	○	○						○	
	1998-											○	○									○						
	1999-												○	○	○								○	○				
CUSTOMERS	ISEKI AGRICULTURAL MACHINE			○																								
	HITACHI CONSTRUCTION MACHINERY CO.,LTD																								○	○		
	SUMITOMO CONSTRUCTION MACHINERY CO.,LTD	○	○																									
	HOKUETSU INDUSTRIES CO.,LTD				○	○		○	○					○														
	KAWASAKI HEAVY IND																○				○							
	SAKAI HEAVY INDUSTRIES,LTD																	○						○				
	IWAFUJI																		○									
	AICHI CORPORATION																			○				○				
	IHI CONSTRUCTION MACHINERY LTD																									○		
	DENYO Co.,Ltd						○				○	○																
	SHINDAIWA KOGYO CO.,LTD										○			○														
	JAPAN															○												
	NIPPON SYARYO,LTD																○											
APPLICATION	EXCAVATOR SH100CT																											
	EXCAVATOR SH120CT																											
	FARM TRACTOR																											
	COMPRESSOR PDS265-405																											
	COMPRESSOR PDS265S-504																											
	GENERATOR DCA445SP12																											
	GENERATOR SDG45S-3A2																											
	GENERATOR SDG45S-3A3																											
	GENERATOR DC450MI/DCS350MI																											
	GENERATOR DG450MI																											
	GENERATOR DCA445PX2																											
	GENERATOR DGK45A																											
	GENERATOR SDG45S-3A4																											
	EMERGENCY POWER UNIT																											
	GENERATOR NES45S1A																											
	VIBRATION ROAD ROLLER K12 II																											
	VIBRATION ROAD ROLLER SV70																											
	CARRIER CT-500																											
	AERIAL LIFT SF300																											
VIBRATION ROAD ROLLER																												
AERIAL LIFT SR182																												
VIBRATION ROAD ROLLER																												
CONCRETE PUMP																												
EXCAVATOR EX100-5																												
EXCAVATOR EX100-5																												

△ ; DISCONTINUED TYPE ENGINE

ENGINE TYPE	4 B G 1																								
	TPA01	TPA02	TPA03	TPA04	TPA05	TPA06	TPA07	TPB	TPB01	TPB02	TPB03	TPB04	TPB05	TPB06	TPC	TPC01	TPD	TPD01	TPD02	TPD03	TPD04	TPD05	TPD06	TPD07	
1995-	○	○													○										
1996-			○	○	○	○		○	○	○						○	○	○							
1997-							○				○														
1998-							○				○							○	○	○	○				
1999-													○	○										○	
2000-																									○
FURUKAWA CO.,LTD								○																	
HOKUETSU INDUSTRIES CO.,LTD																○	○	○			○				○
SAKAI HEAVY INDUSTRIES,LTD									○				○	○											
SHINDAIWA KOGYO CO.,LTD																		○			○				○
NIIGATA ENGINEERING CO.,LTD										○	○														
NIPPON SYARYO,LTD																			○				○		
AICHI CORPORATION													○												
SUMITOMO CONSTRUCTION MACHINERY CO.,LTD	○	○	○			○	○	○																	
JCB-SCM				○	○																				
APPLICATION	EXCAVATOR SH100-2	EXCAVATOR SH120-2	EXCAVATOR 2700Q-2	EXCAVATOR JS150 X0	EXCAVATOR JS130 X0	EXCAVATOR SH120TN2	EXCAVATOR 2650Q-2	EXCAVATOR SH120	CRUSHER HCR-6	VIBRATION ROAD ROLLER SW/TW750	ASPHALT FINISHER NF63W	ASPHALT FINISHER NF60W	AERIAL LIFT SR210	VIBRATION ROAD ROLLER SW166/SW800	TIRE ROLLER	COMPRESSOR PDS390S-406	COMPRESSOR PDS375S-6A1	GENERATOR SDG60S-3A1	GENERATOR DG600MI	GENERATOR NES60S1E	GENERATOR SDG60ASA-3A1	GENERATOR DGK60A	GENERATOR NES60S1A	GENERATOR SDG60S-3A2	GENERATOR PDG600

△ ; DISCONTINUED TYPE ENGINE

ENGINE TYPE	4 B G 1																						
	T P E 0 1	T P E 0 2	T P E 0 3	T P E 0 4	T P E 0 5	T P E 0 6	T P E 0 7	T P E 0 8	T P F	T P G	T P G 0 1	T P G 0 2	T P G 0 3	T P G 0 4	T P G 0 5	T P G 0 6	T P G 0 7	T P G 0 8	T P G 0 9	T P G 1 0	T P G 1 1	T P G 1 2	
1995-	○	○	○							○	○												
1996-				○								○	○	○	○								
1997-					○	○			○							○	○						
1998-							○											○	○	○			
1999-																					○		
2000-								○	○														
2001-																						○	
HITACHI CONSTRUCTION MACHINERY CO.,LTD										○	○	○	○	○	○	○	○	○	○	○	○	○	○
TCM CORPORATION	○		○		○			○															
FUJI HEAVY INDUSTRIES									○														
FURUKAWA CO.,LTD		○		○	○									○									
IWAFUJI								○															
DAEWOO HEAVY INDUSTRIES LTD									○														
WHEEL LOADER E830																							
WHEEL LOADER FL310																							
TRACTOR SNOW FLOW																							
WHEEL LOADER FL310(SNOW FLOW)																							
WHEEL LOADER																							
WHEEL LOADER L13																							
CARRIER U-4A																							
WHEEL LOADER M130																							
FORKLIFT																							
GROUND COOLER																							
EXCAVATOR EX120-5																							
EXCAVATOR EX135UR																							
EXCAVATOR EX120-5E																							
EXCAVATOR EX135USR																							
EXCAVATOR EX150-5																							
EXCAVATOR EX100WD-3C																							
EXCAVATOR EX150																							
EXCAVATOR EX120																							
TIRE ROLLER CP208/RT208																							
WHEEL LOADER LX70																							
WHEEL LOADER LX80																							
EXCAVATOR EX135UR-5																							
CRAWLER CARRIER EG70																							

YEAR

CUSTOMERS

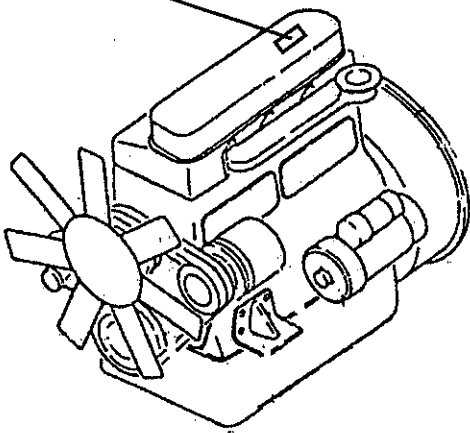
APPLICATION

△ ; DISCONTINUED TYPE ENGINE

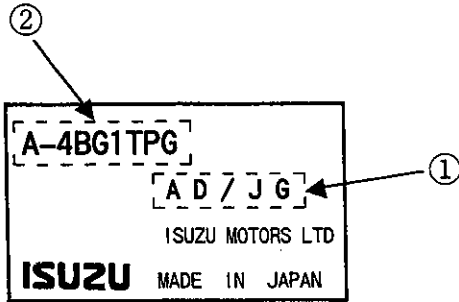
ENGINE TYPE		4 B G 1																										
		T P H	T P J	T P J 0 1	T P J (U F)	T P V	T P V 0 1	T P W	T P W 0 1	T P W 0 2	T P Y	T P Y 0 1	T P Y 0 2	T R A	T R A 0 1	T R A 0 2	T R A 0 3	T R A 0 4	T R A 0 5	T R B	T R B 0 1	T R B 0 2	T R B 0 3	T R B 0 4	T R C 0 1	T R C 0 2		
YEAR	1994-	○																										
	1995-										○																	
	1996-		○		○	○		○																				
	1997-			○			○																					
	1998-										○	○																
	1999-													○														
	2000-								○						○	○					○	○						
	2001-																○											
	2002-									○													○	○				
	2003-																	○	○						○	○		
	2004-																										○	
	CUSTOMERS	HITACHI CONSTRUCTION MACHINERY CO.,LTD	○																									
		KOBELCO CONSTRUCTION MACHINERY CO.,LTD									○	○	○															
SUMITOMO CONSTRUCTION MACHINERY CO.,LTD													○	○	○	○												
SAKAI HEAVY INDUSTRIES,LTD																				○		○	○	○				
KANTO IRON WORKS																					○							
AIMI						○		○		○												○						
HOKUETSU INDUSTRIES CO.,LTD																										○		
DENYO Co.,Ltd																											○	
WESTER BEKE									○																			
P.T. RUTAN								○																				
MORITA			○		○																							
SHINTECH				○																								
JCB-HP																			○	○								
APPLICATION	EXCAVATOR EX120-3C																											
	HIPRECLEANER SE424MPL																											
	CONCRETE PUMP MKV-55SVH																											
	HIPRECLEANER SE424MPL																											
	GENERATOR STD																											
	GENERATOR																											
	FOR GENERAL POWER																											
	MARINE BASE																											
	GENERAL POWER																											
	EXCAVATOR SK120																											
	EXCAVATOR SK130UR/SK135SR																											
	EXCAVATOR SK135SR (FOR USA)																											
	EXCAVATOR SH120																											
EXCAVATOR SH120-3																												
EXCAVATOR																												
EXCAVATOR SH135U-3																												
EXCAVATOR JS135																												
EXCAVATOR JS165																												
TIRE ROLLER T2700																												
TIRE ROLLER																												
VIBRATION ROAD ROLLER SV400																												
VIBRATION ROAD ROLLER TW/SW/TT750																												
VIBRATION ROAD ROLLER SW800/SW850																												
COMPRESSOR PDS390																												
COMPRESSOR DIS-390S																												

3 IDプレートの見方/How to refer to ID Plate

IDプレート/ID Plate



パーツカタログ/Parts Catalog



KEY NO.		PART NAME		APPLIED DATE												Remarks		
PART NUMBER	I T C	APPLIED DATE	L R	Q T R	1981												Remarks	
					P	P	P	P	P	P	P	P	P	P	P	P		P
1 CRANKSHAFT																		
894375-1610		8911-																
894365-7450		8911-																
894339-8950		8911-																
7 METAL KIT: CRANKSHAFT, STANDARD																		
894117-0322		8911-																
894117-0322		8911-9603																
897071-6610		A 0604																
12 FLYWHEEL																		
894321-1252		8911-																
112330-3693		8911-																
894406-7542		8911-																
512330-0613		8911-																
897106-9891		8911-																
894149-8330		8911-																
512330-2192		8911-																
897046-1810		8911-																
897135-0370		8911-																
897135-0370		8911-9707																
897046-1810		8706-																
15 BUSHING: TAPER CR/SF PULLEY																		
512379-0141		8911-																

① 完成年月 : IDプレートはアルファベット、パーツカタログ上は西暦で表示してあります。

(例) AD/JG → 03月/96年

② エンジン型式名称 : 個別の型式名称が表示されます。

(例1) A-4BG1TPG → TPG

(例2) UF4BG1TPG → TPG (UF)

① Applied Date: Indicated in alphabetical character on the ID Plate.

(A=0, B=1, C=2, D=3, etc.).

For example:

March '96

A D / J G

(Month/Year)

0 3 / 9 6

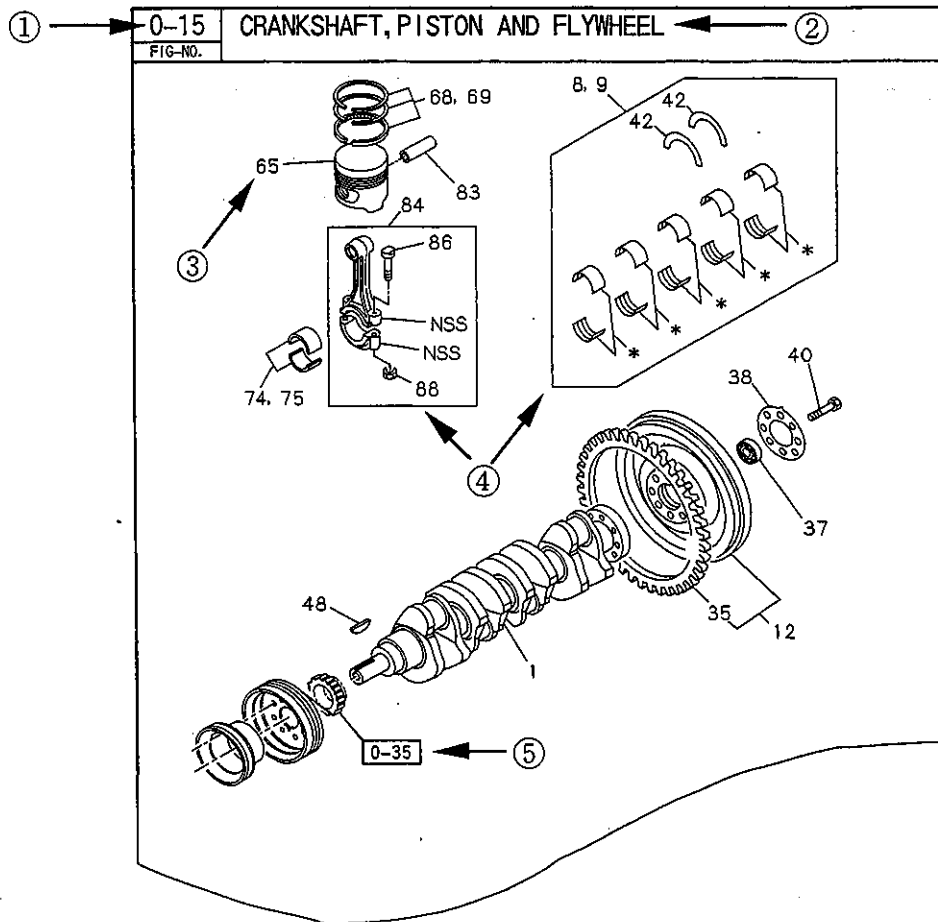
② Engine Model Name: Individual model is indicated.

For example 1: A-4BG1TPG → TPG

For example 2: UF4BG1TPG → TPG (UF)

4 パーツカタログの見方

1. イラストの見方



① FIG NO.

装置別に分類したイラストの番号で、それぞれのイラストにつけられています。

・FIG NO. の1～3桁は、装置別の分類コードを示します。

・装置種類別にFIG NO. を分類した場合、4桁目にアルファベットで表示します。

(例) 0-10A

② イラストのタイトル

それぞれのイラストの収録される部品の総称、又は代表を表示します。

イラストを複数に分割した場合、区別する為に、2行目に、エンジン型式、ミッション型式、装置名称等で表示されます。

③ KEY NO.

イラストの部品と、テキストの部品を結び付ける役目をします。なお、NSSと表示がある部品は、非売品です。

④ 親・子の表示

部品の親（アセンブリ）と子（その構成部品）の関係を表現するもので、イラスト上でのみ表現されます。

(例1) KEY NO. 84は86/88及びNSS（コンロット、キャップは単品非補給）を含むことを示しています。

(例2) KEY NO. 8/9は42、及び*印（単品非補給、キットの内容品）を含むことを示しています。

⑤ SEE FIGの表示

関連部品が別のFIGのイラストに記載される場合、記載されるFIG NO. を枠線で囲い表示します。

⑤ 部品番号

それぞれの部品の該当番号が表示されます。部品の注文は全てこの番号でお受けします。

⑥ 互換性

次の行の品番と互換性がある場合に記号で表示します。特定品目の内容品の場合には、同じASM品番の中で、変更になった品番にのみ表示します。

A；新旧部品、どちらにも代替え使用できます。（新 ⇄ 旧）

C；新部品は、旧部品に代替え使用できます。（新 → 旧）

⑦ 切換年月

該当部品の車両生産切り換え開始時期、又は終了時期を西暦年月で表示してあります。

⑧ 左、右

フライホイール側から見て左側を“L”、右側を“R”で表示します。

⑨ 数量

- ・ 一般部品は当該取付け位置でのエンジン1台当りの使用数を示しています。
 - ・ 特定品目の内容部品はASM（アセンブリ）1個当たりの使用数を示しています。
- 尚、修理時に必要に応じて数を選択して使用する場合は“AR”と表示してあります。

⑩ 適用モデル

部品が適用される型式名称を表示します。

⑪ 特記事項

適用モデル、仕様条件だけでは部品の区別が出来ない場合、部品の特性（寸法、形状、色、材質）を表示します。

⑫ イラスト特記事項

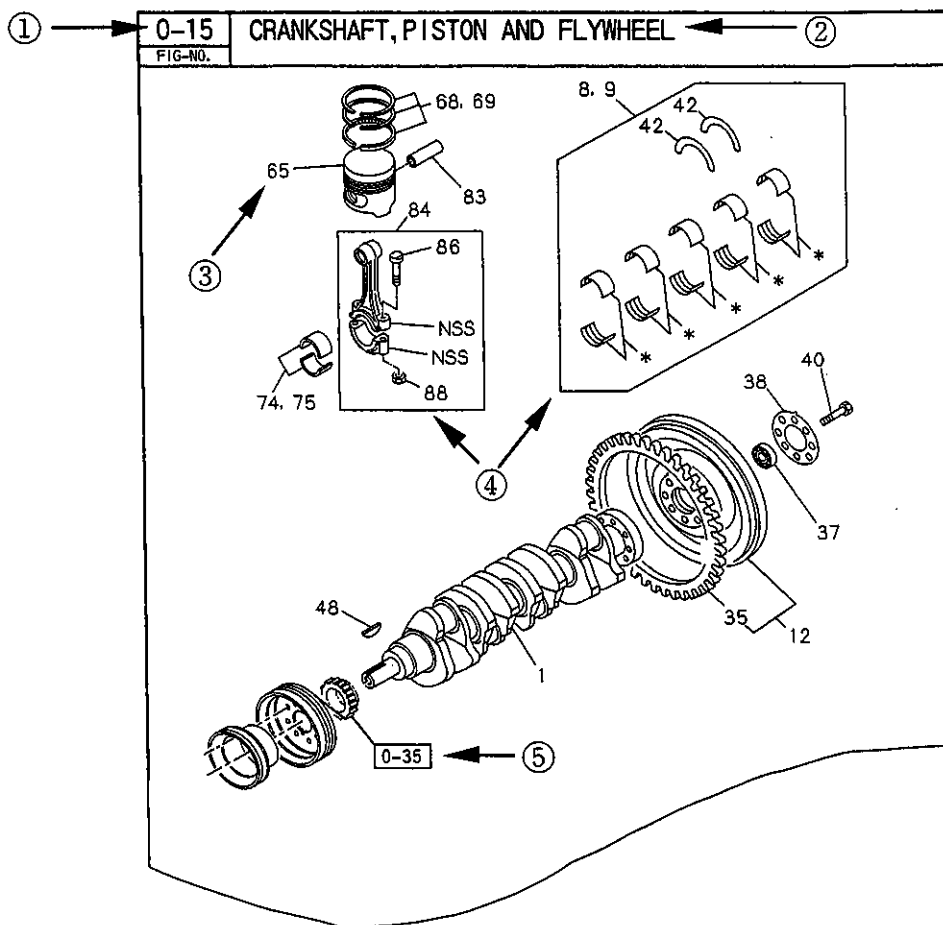
部品の取付け位置を明示する為に、(A)、(B)、(C)……と表示します。

⑬ ASM部品番号

特定品目のASM（アセンブリ）番号が表示されます。

4 How to refer to the Parts Catalog

1. How to interpret the illustration



① FIG NO.

A 3-digit (X-XX) Figure Number has been assigned to every section/illustration of the catalog.

The first digit of the Figure Number identifies the primary catalog section.

And the second and third digits identify the subsections.

EXAMPLE: 0-15 = Engine (0); Crankshaft, Piston and Flywheel (15).

If the chapter contains more than one section, each section is identified with an alphabetical character.

EXAMPLE: 0-15A, 0-15B, 0-15C, etc.

② ILLUSTRATION TITLE

The first line of the title contains a generic name(s) for the item(s) illustrated.

The second line of the title identifies the specific application; i.e. engine model, type of transmission, etc.

③ KEY NUMBER

The Key Number connects the illustrated part to the appropriate text.

Items identified with a "NSS" (Not Serviced Separately) are not available individually, however, they may be available as part of an assembly.