

MD240B_E

**PARTS
MANUAL**

APPLICABLE

MD240B_E LL-1488~

MDI/YUTANI

部品発注などに備えて 機械番号 エンジン番号 納入年月日を記入しておくとなにかと便利です。

It is suggested that you write the machine and engine serial numbers in the space below for future reference

機械番号 MACHINE SERIAL NUMBER	
エンジン番号 ENGINE SERIAL NUMBER	
納入年月日 DATE DELIVERED	

ま え が き

- ◎ この部品型録は表紙記載の下記機番以降の全号機についての使用部品を収録してあります。
- ◎ この部品型録には、納入した機械以外の仕様による部品リストも収録していますので、部品注文の際は実際の仕様を確認のうえご注文ください。
- ◎ エンジン部品は別冊エンジン部品型録をご参照ください。

1 部品注文について

部品をご注文の際には、次の事項を明記して当社ディーラーにご連絡ください。

- (1) 機械型式
- (2) 機械番号または、エンジン番号
- (3) 部品番号
- (4) 部品名称
- (5) 必要数量
- (6) 送付先住所 宛名および送付方法

〔例〕

<u>MODEL</u>	<u>〇〇-〇〇〇〇</u>	<u>2438u257F1</u>	<u>シリンダアッセン</u>	<u>1コ</u>
(1)	(2)	(3)	(4)	(5)

2 部品型録の見方

ITEM

部品表の最初にそのページに記載されている部品の組立品を符号なしで記載しています。組立部を構成する小部品は符号1、2、3と記載しています。さらにその部品が組立品の場合は1-1、1-2、1-3、さらにその部品が組立品の場合は1-1A、1-1B、1-1Cと記載しています。サービスキット、リペアキット等組部品として供給する場合は、部品表の最後に符号なしで記載し、その構成部品を次の要領で記載しています。

CONSISTS OF ITEM * TO * この部品は符号*から*によって構成されます。

CONSISTS OF ITEM ** & * この部品は符号**および*によって構成されます。

CONSISTS OF THE FOLLOWING PARTS この部品は下記部品より構成されます。

CONSISTS OF ITEM * & THE FOLLOWING PARTS この部品は符号*および下記部品より構成されます。

PART NO
(部品番号)

メッシュ

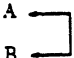
REMARKS

その部品に付けられた固有番号です。

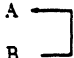
部品番号の記載がない部品は単品での供給は行ないません。組立品でご注文ください。

その部品の名称です。

REMARKS 欄に記載されている記号は下記のことを表しています。

A  矢印でつながれた2つの部品は互換性がありどちらを使っても良い。

A → (B) なお () 内に符号を表示している場合は、その部品表内の該当部品と互換性がありどちらを使っても良い。

A  矢印でつながれた2つの部品は互換性がある。Aの代わりに Bの部品を使用し、Aは使用しない。

A → (B)

*1 REMARKS 欄に記載できない場合にその部品表の最後に

*2 記載しています。

QTY
(個数)

機械1台分の個数が記載されています。ただし、組立品の構成部品は、その組立品1組分の個数が示されています。

APPLICABLE
(適用号機)

その部品が使用されている号機が示されています。号機表示がない部品はこの型録に適用される全ての号機に共通です。

なお、この APPLICABLE 欄に記載できない場合は (A)、(B) 等の記号を付し、その部品表の最後に記載しています。

〔注記〕 部品をご注文の際、その部品番号の REMARKS 欄に互換性記号が記載されている場合、自動的に互換性のある部品が供給されることがあります。

NOTICE

- This PARTS MANUAL lists the parts used in machines including and subsequent to the applicable shown on the front cover
- As this manual lists optional parts, (parts are listed not according to the specification of the machine delivered) make sure of the specification of your own machine when ordering parts
- As for the engine parts refer to the separate "Engine Parts Manual"

1 HOW TO ORDER PARTS

When you order parts, you are requested to mention clearly the following items when contacting our dealer

- 1) Model of Machine
- 2) Machine Serial No or Engine No
- 3) Part No
- 4) Part Name
- 5) Q'ty
- 6) Your Address and Shipping Instructions

Example

<u>Model</u>	<u>00-0000</u>	<u>2438U257F1</u>	<u>Cylinder Assy.</u>	<u>1 unit</u>
(1)	(2)	(3)	(4)	(5)

2 HOW TO IDENTIFY A PART (PARTS MANUAL)

The words in the left hand column below correspond to the headings on the parts list pages

ITEM

Part assemblies are printed at the top of a parts list
The individual part items composing that assembly are then listed as items 1, 2, 3 and so on

If within an assembly, there are sub-assemblies, then the individual part items within the sub-assembly will take a rotation like 1-1, 1-2, 1-3 and so on. If another sub-assembly is encountered, then its parts would be listed 1-1A, 1-1B, 1-1C and so on

When service or repair kits are supplied as composite items, they are simply listed at the end of the parts list and the parts they include are identified as follows:

Consists of item ☆ to ☆	This kit is composed of items bracketed by ☆ to ☆
Consists of item ☆☆ & ☆	This kit is composed of two items, ☆☆ and ☆
Consists of the following parts (a list follows)	This component is composed of the following parts (a list follows)
Consists of item ☆ & the following parts	This component is composed of ☆ and the following parts

PART NO


Part's own No
Parts without a part No cannot be separately supplied
Order as component of a larger unit

DESCRIPTION


Part's own name

REMARKS

Marks shown in the remarks column show the following:

A  Two parts connected with arrows are completely interchangeable. Either one is usable.

A — (B) If the number is shown in (), previously mentioned parts in the parts list are interchangeable with this part; either one is usable.

A  Two parts connected with an arrow are interchangeable but A is discontinued and B is to be used.

A — (B)

*1 In case all remarks cannot be listed in this column
*2 they are listed at the end of the parts list as a footnote.

Q'ty

Q'ty of the part for one machine is listed. But for sub-assemblies, the Q'ty shown is for one assembly even though the machine may have more than one.

APPLICABLE

The applicable machine No is shown for those parts listed.
When the applicable machine No is not shown, the parts are common to all the machines covered by this manual.
In case the serial No cannot be shown in the column for the serial No, with the mark of (A), (B) etc, the serial No is shown at the end of the parts list as a footnote.

(Note): When ordering parts, if interchangeable mark is listed in the column of its part No, automatically interchangeable parts are often supplied.

○ Key to symbols

ASSY — ASSEMBLY
ATT — ATTACHMENT
CONV — CONVERTER
ELEC — ELECTRICAL
ENGL — ENGLISH
ENG — ENGINE
FR — FRONT
HYDR — HYDRAULIC
INST — INSTRUMENT

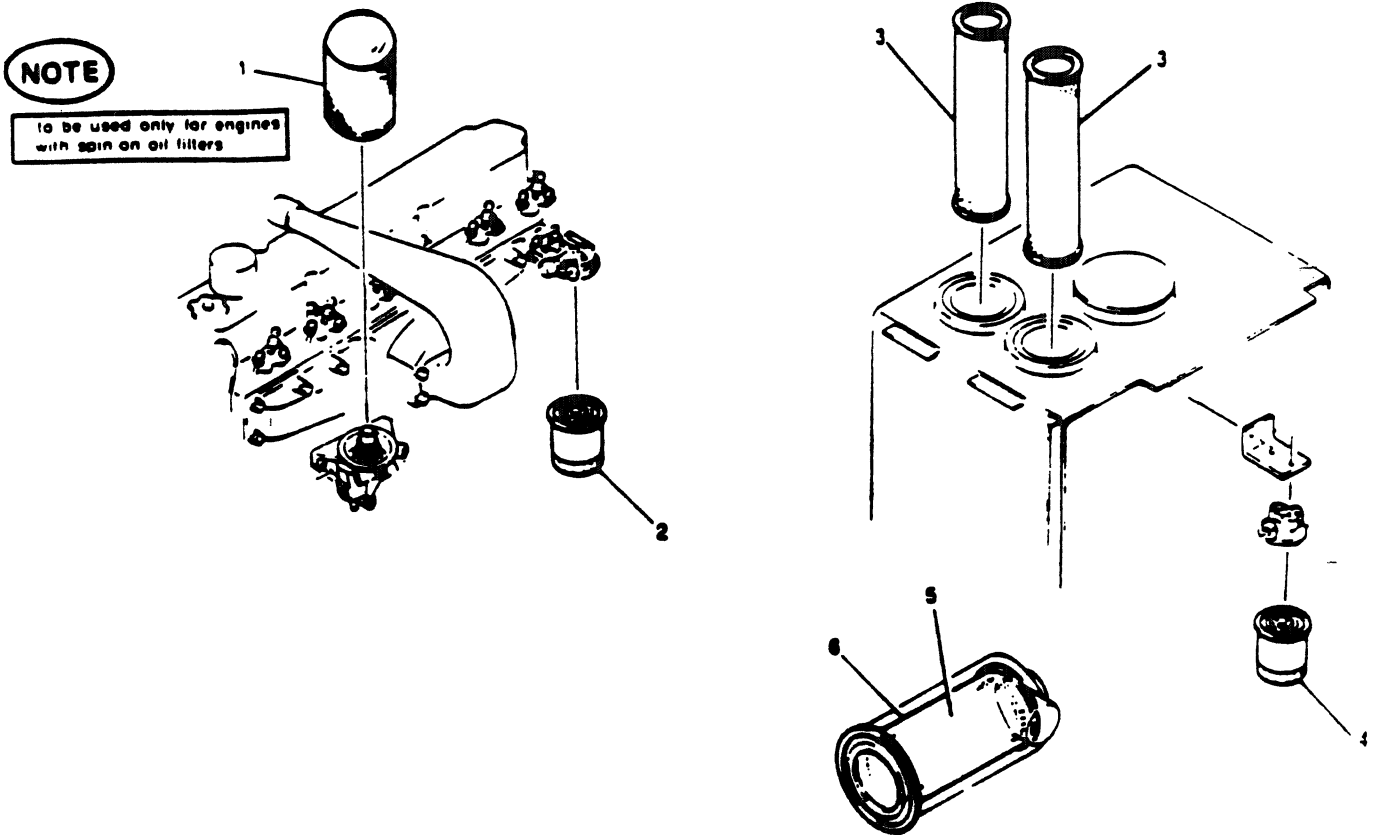
INSTAL - INSTALLATION
JAPA - JAPANESE
L H - LEFT HAND
LOW - LOWER
LUB - LUBRICATION
PRESS - PRESSURE
QTY - QUANTITY
RADIA - RADIATOR
RE - REAR
R H - RIGHT HAND
STEER - STEERING
TEMP - TEMPERATURE
UPP - UPPER

目次 - CONTENTS

メイショウ	DESCRIPTION	PAGE
1 アッパグループ	UPPER GROUP	
アッパフレームアッセン	FRAME ASSY, LPP	011-55
カウンタウエイトアッセン	COUNTER-WEIGHT ASSY	015-55
スイングモータアッセン	MOTOR ASSY, SWING	025-01
ハイドロリックタンクアッセン	TANK ASSY, HYDR	011-01
フエルトankアッセン	TANK ASSY, FUEL	045-55
2 キャブグループ	CAB GROUP	
キャブトリツケ	INSTAL, CAB	051-55
キャブアッセン	CAB ASSY	055-55
フロアプレートアッセン	PLATE ASSY, FLOOR	064-55
シートアッセン	SEAT ASSY	071-55
シートアッセン	SEAT ASSY	074-55
ガードアッセン	GUARD ASSY	081-55
アンダカバーアッセン	COVER ASSY, UNDER	115-21
3 コントロールグループ	CONTROL GROUP	
コントロールアッセン	CONTROL ASSY	124-55
リモートコントロールアッセン	REMOTE-CONTROL ASSY	164-55
リモートコントロールカイゾウ	REWORK, REMOTE-CONTROL	165-55
ペダルアッセン	PEDAL ASSY	201-55
4. ハイドロリックラインスグループ	HYDR LINES, GROUP	
アッパエアライン	HYDR LINES, UPP	221-55
アッパエアライン	AIR-LINES, UPP ...	241-01
5 パワープラントグループ	POWER-PLANT GROUP	
パワープラント	POWER-PLANT	291-01
エンジンアッセン	ENGINE ASSY	295-01
ポンプコネクションアッセン	PUMP ASSY, CONNECT	301-01
エアクリーナアッセン	CLEANER ASSY, AIR	318-01
ラジエータアッセン	RADIATOR ASSY	321-01
ワイヤネット	NET, WIRE	327-01
フィルタアッセン	FILTER ASSY	328-01
エンジンコントロールアッセン	CONTROL ASSY, ENGINE	371-01
インストルメントパネルアッセン	PANEL ASSY, INST	381-55

FILTER LIST

LL 1488



NOTE
to be used only for engines
with spin on oil filters

ITEM	PART NO.	DESCRIPTION	REMARKS	QTY	APPLICABLE
1	MEO74013	CARTRIDGE, OIL FILTER (E/G OIL)	MITSUBISHI ENGINE PART	1	TO BE USED ONLY FOR ENGINES WITH SPIN ON OIL FILTERS
2	MEO35393	CARTRIDGE, FUEL FILTER (E/G FUEL FILTER)	MITSUBISHI ENGINE PART	1	
3	2446R147	FILTER ELEMENT, HYDR	ELEMENT KIT 24046Z15 (W/O-RING)	2	
4	2446U141S2	CARTRIDGE CASE DRAIN		1	
5	2446U249S1	ELEMENT-INNER AIR CLEANER		1	
6	2446R312S2	ELEMENT-OUTER, AIR CLEANER		1	

アッパ フレーム アッセン・FRAME ASSY. UPP

LL1488-

24100J10816F2

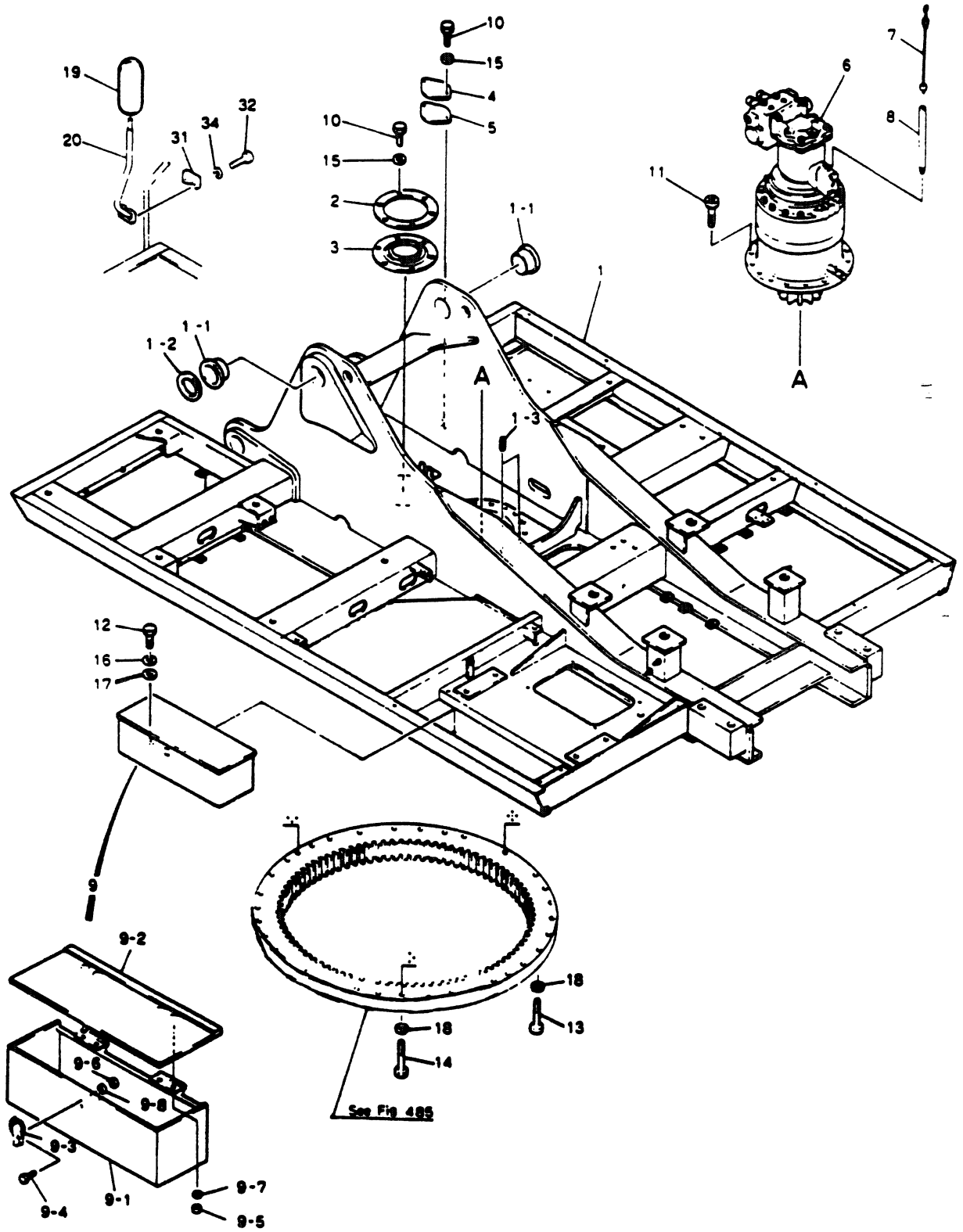


FIG 011-55-1 ①

フック フレーム アッセン FRAME ASSY,UPP

LL1488-

ITEM	PART NO	メイショウ	DESCRIPTION	REMARKS	QTY	APPLICABLE
	24100J10816F2	フック フレーム アッセン	FRAME ASSY,UPP			
1	2422J2872	フック フレーム	FRAME,UPP		1	
1 1	2405T1260	ブッシュ	BUSHING		2	
1-2	2414T2795	カバー	COVER		1	
1-3	ZS83C20020	セットスクリュー	SETSCREW		2	
2	2414T2341	カバー	COVER		1	
3	2414Z234	ダスト カバー	COVER, DUST		1	
4	2418T12125	プレート	PLATE		1	
5	2416Z434	パッキング	PACKING		1	
6		スイング モータ アッセン	MOTOR ASSY, SWING	P 025-01	1	
7	2420R561D1	ディップスティック	DIPSTICK		1	
8	2420T4039C2D7	パイプ	PIPE		1	
9	24100P2570F1	ツールボックス アッセン	BOX ASSY, TOOL		1	
9-1	2414N3807	ツールボックス	BOX, TOOL		1	
9-2	2414N3808	カバー	COVER		1	
9-3	2432Z451	キャッチ	CATCH		1	
9-4	ZS31C03008	マシンスクリュー	MACHINESCREW		2	
9-5	ZN16C08007	ナット	NUT		4	
9-6	ZN11C03003	ナット	NUT		2	
9-7	ZW22X08000	ロック ワッシャー	LOCK WASHER		4	
9-8	ZW26X03000	ロック ワッシャー	LOCK WASHER		2	
10	ZS13C10025	キャップスクリュー	CAPSCREW		8	
11	ZS23C20065	キャップスクリュー	CAPSCREW		16	
12	ZS18C12020	キャップスクリュー	CAPSCREW		2	
13	ZS13C20120	キャップスクリュー	CAPSCREW		30	
14	2420Z1201	キャップスクリュー	CAPSCREW		3	
15	2418T5373C2	ワッシャー	WASHER		8	
16	ZW26X12000	ロック ワッシャー	LOCK WASHER		2	
17	2418T10357	ワッシャー	WASHER		2	
18	ZW13H20000	ワッシャー	WASHER		33	
19	2456Z253	バック ミラ	BACK-MIRROR		1	
20	2416P13732	スタイ	STAY		1	
31	2432T4113	クランプ	CLAMP		1	
32	ZS18C08040	キャップスクリュー	CAPSCREW		2	
34	ZW26X08000	ロック ワッシャー	LOCK WASHER		2	

カウンタ ウェイト アッセン COUNTER WEIGHT ASSY

LL1488~

24100P1730F9

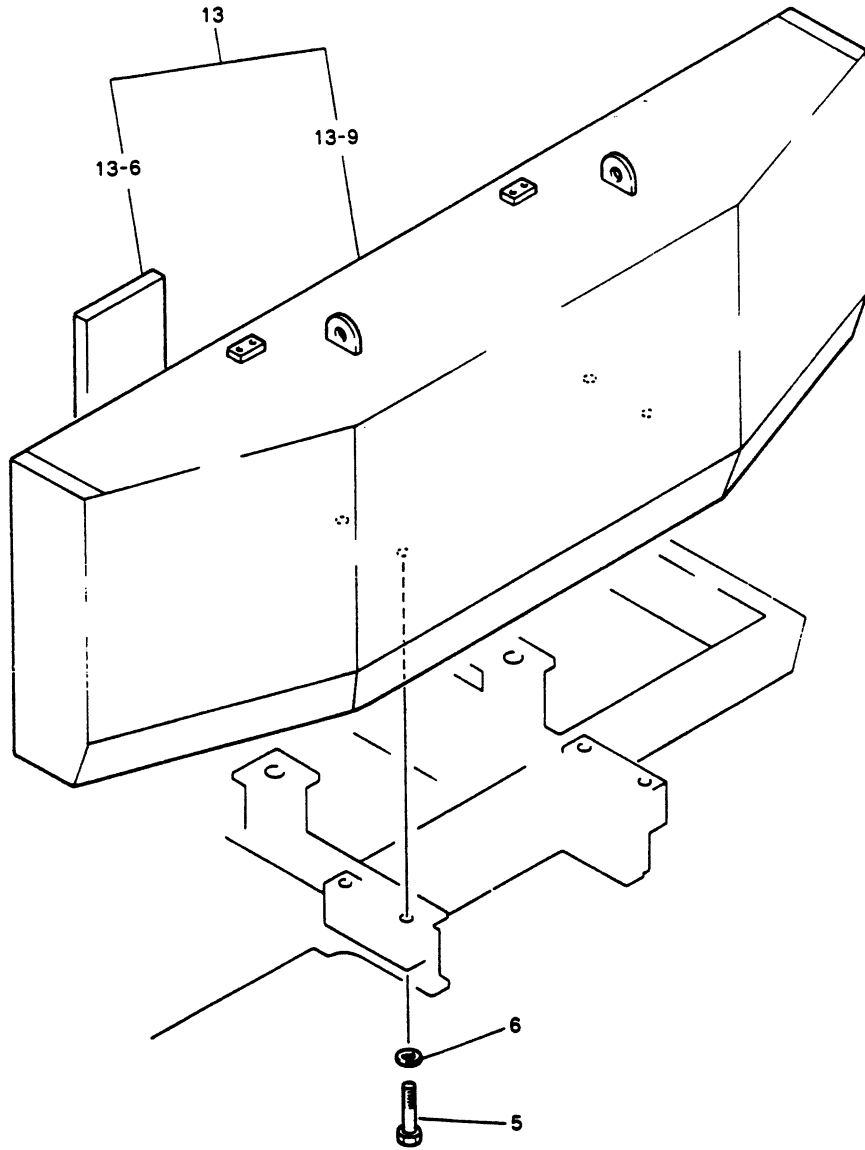


FIG015-55-1

カウンタ ウェイト アッセン COUNTER WEIGHT ASSY

LL1488

ITEM	PART NO	メイショウ	DESCRIPTION	REMARKS	QTY	APPLICABLE
	24100P1730F9	カウンタ ウェイト アッセン	COUNTER WEIGHT ASSY			
5	R20T0040D12	キャップスクリュ	CAPSCREW		4	
6	ZW13H30000	ワッシャ	WASHER		4	
13	24100P1734F4	カウンタウェイト アッセン	COUNTER WEIGHT ASSY		1	
13 6	2479T1722	キュウオンザイ	INSULATION, SOUND		1	
13 9	2422J2007	カウンタウェイト	COUNTER WEIGHT		1	

スイング モータ アッセン・MOTOR ASSY, SWING

LL1488~
LQ1789~

24100J10740F2

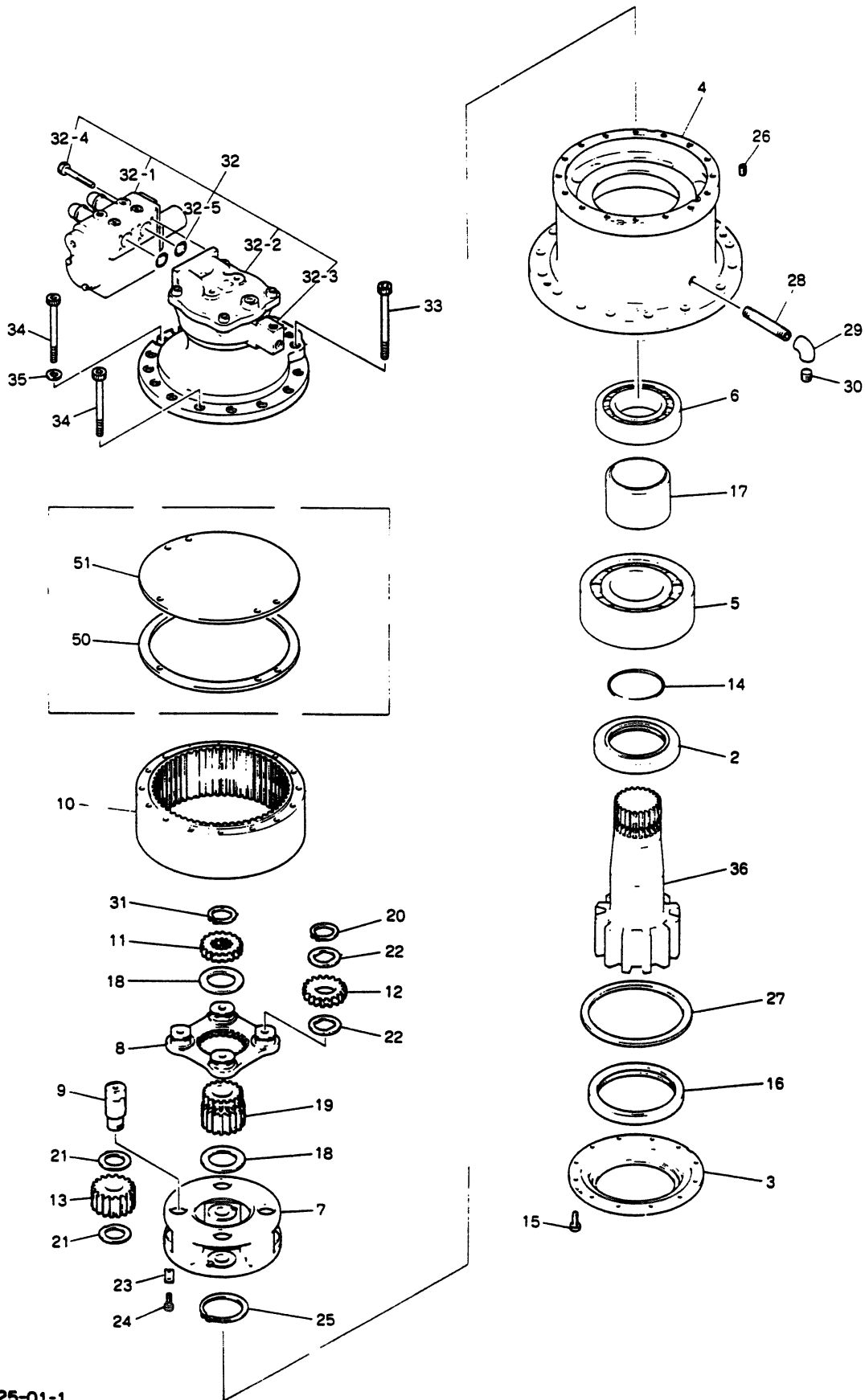


FIG 025-01-1

ITEM	PART NO	メイショウ	DESCRIPTION	REMARKS	QTY	APPLICABLE
	24100J10740F2	スイング モータ アッセン	MOTOR ASSY, SWING			
2	2418T17493	スリーブ	SLEEVE		1	
3	2418P12239	リテーナ	RETAINER		1	
4	2414J1092	ハウジング	HOUSING		1	
5	252804D22	ローラ ベアリング	BEARING, ROLLER		1	
6	2425R212	ローラ ベアリング	BEARING, ROLLER		1	
7	2413J356	スパイダ	SPIDER		1	
8	2413N414F1	スパイダ	SPIDER		1	
9	2410P772	シャフト	SHAFT		4	
10	2401N449	インターナル ギヤ	GEAR, INTERNAL		1	
11	2401P642	サン ギヤ	GEAR, SUN		1	
12	2401P644	プラネタリ ピニオン	PINION, PLANETARY		4	
13	2401P643	プラネタリ ピニオン	PINION, PLANETARY		4	
14	ZD11G11000	O リング	O-RING		1	
15	ZS23C12035	キャップスクリュ	CAPSCREW		12	
16	2418R237	オイル シール	SEAL, OIL		1	
17	2418T17492	スペーサ	SPACER		1	
18	2418T17491	スペーサ	SPACER		2	
19	2401P654	サン ギヤ	GEAR, SUN		1	
20	2418R2D30	スナップ リング	RING, SNAP		4	
21	2418T17496	スラスト ワッシャ	WASHER, THRUST		8	
22	2418T17495	スラスト ワッシャ	WASHER, THRUST		8	
23	2418T7513	ロック プレート	PLATE, LOCK		4	
24	ZS23C08014	キャップスクリュ	CAPSCREW		8	
25	ZR16X10000	スナップ リング	RING, SNAP		1	
26	ZS83C20020	セットスクリュ	SETSCREW		2	
27	2418T17494	スペーサ	SPACER		1	
28	2420T6698D2	パイプ	PIPE		1	
29	ZG31U12000	エルボ	ELBOW		1	
30	ZE82T12000	プラグ	PLUG		1	
31	ZR16X04500	スナップ リング	SNAP RING		1	
32	2441U791F1	スイング モータ	MOTOR, SWING		1	
32-1	2436U1241F1	バルブ アッセン	VALVE ASSY	SEE(C P M)	1	
32-2	2441U786F1	モータ	MOTOR	SEE(C P M)	1	
32-3	2436U1283F1	リダクション バルブ	VALVE, REDUCTION	SEE(C P M)	1	
32-4	ZS23C12110	キャップスクリュ	CAPSCREW		8	
32-5	ZD12G03500	O リング	O-RING		2	
33	2420T4530	キャップスクリュ	CAPSCREW		3	
34	ZS23C14150	キャップスクリュ	CAPSCREW		13	
35	ZW16H14000	ワッシャ	WASHER		2	
36	2410N513	ピニオン シャフト	SHAFT, PINION		1	

LL1488-
LQ1789-

スイング モータ アッセン MOTOR ASSY. SWING

ITEM	PART NO	メイショウ	DESCRIPTION	REMARKS	QTY	APPLICABLE
	サービスキット 部分 SERVICE KIT PART NO					
50	2418T18166	スペーサ	SPACER		1	
51	2414T2990	カバー	COVER		1	
	24100J9351F2	リダクション ユニット (サービス キット) CONSISTS OF ITEM	REDUCTION UNIT (SERVICE KIT) 1 to 27, 30, 34, 36, 50, 51		1	

ハイドロリック タンク アッセン TANK ASSY. HYDR

LL1488~
LQ1789~

24100J6339F7

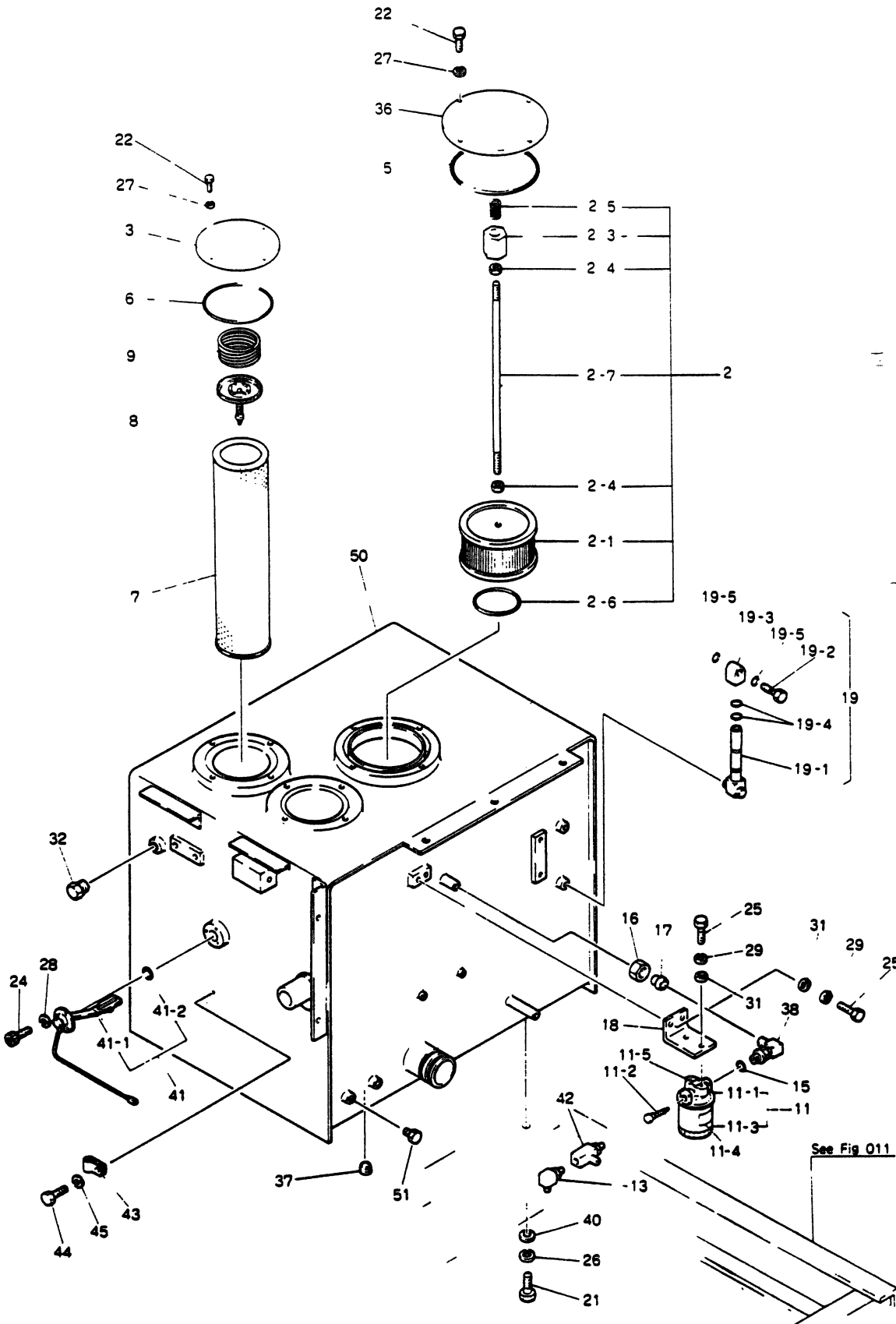


FIG041-01-1