

**KOBELCO®**

MD200BLC

**HYDRAULIC EXCAVATOR**

**PARTS  
CATALOG**

**APPLICABLE**

MD200BLC . . . . . YQ-0101~0564

---

Kobelco Construction Machinery America, LLC reserves the right to make improvements in design or changes in specifications at any time without incurring any obligation to install them on units previously sold.

All data given in this publication is subject to production variations. Dimensions and weights are only approximate. Illustrations do not necessarily show products in standard condition. For exact information about any particular product, please consult your Dealer.

Revision History			
Issue	Issue Date	Applicable Machines	Remarks
First Edition	Not Available	MD200BLC	S3YQ1001-00 NA
Revision 1	Not Available	MD200BLC	S3YQ1001-01 NA
Revision 2	Not Available	MD200BLC	S3YQ1001-02 NA
Revision 3	Not Available	MD200BLC	S3YQ1001-03 NA
<b>Revision 4</b>	Not Available	MD200BLC	S3YQ1001-04 NA
Revision 5	Not Available	MD200BLC	S3YQ1001-05 NA
Revision 6	Not Available	MD200BLC	S3YQ1001-06 NA
Revision 7	02-1989	MD200BLC	S3YQ1001-07 NA

部品発注などに備えて、機械番号、エンジン番号、納入年月日を記入しておくこと、なにかと便利です。

It is suggested that you write the machine and engine serial numbers in the space below for future reference.

機械番号 MACHINE SERIAL NUMBER	
エンジン番号 ENGINE SERIAL NUMBER	
納入年月日 DATE DELIVERED	

## NOTES

## ま え が き

- ◎ この部品型録は表紙記載の下記機番以降の全号機についての使用部品を収録してあります。
- ◎ この部品型録には、納入した機械以外の仕様による部品リストも収録していますので、部品注文の際は実機の仕様を確認のうえご注文ください。
- ◎ エンジン部品は別冊エンジン部品型録をご参照ください。

### 1 部品注文について

部品をご注文の際には、次の事項を明記して当社ディーラーにご連絡ください。

- (1) 機械型式
- (2) 機械番号または、エンジン番号
- (3) 部品番号
- (4) 部品名称
- (5) 必要数量
- (6) 送付先住所・宛名および送付方法

〔例〕

<u>MODEL</u>	<u>○○-○○○○</u>	<u>2438u257F1</u>	<u>シリンダアッセン</u>	<u>1コ</u>
(1)	(2)	(3)	(4)	(5)

### 2 部品型録の見方

#### ITEM

部品表の最初にそのページに記載されている部品の組立品を符号なしで記載しています。組立部を構成する小部品は符号1、2、3……と記載しています。さらにその部品が組立品の場合は1-1、1-2、1-3、さらにその部品が組立品の場合は1-1A、1-1B、1-1Cと記載しています。サービスキット、リペアキット等組部品として供給する場合は、部品表の最後に符号なしで記載し、その構成部品を次の要領で記載しています。

CONSISTS OF ITEM \* TO \* ……この部品は符号\*から\*によって構成されます。

CONSISTS OF ITEM \*\* & \* ……この部品は符号\*\*および\*によって構成されます。

CONSISTS OF THE FOLLOWING ……この部品は下記部品より構成されます。  
PARTS

CONSISTS OF ITEM \* & ……この部品は符号\*および下記部品より構成されます。  
THE FOLLOWING PARTS

PART NO  
(部品番号)

メイショウ

REMARKS

QTY  
(個数)

APPLICABLE  
(適用号機)

その部品に付けられた固有番号です。

部品番号の記載がない部品は単品での供給は行ないません。組立品でご注文ください。

その部品の名称です。

REMARKS 欄に記載されている記号は下記のことを表わしています。



矢印でつながれた2つの部品は互換性がありどちらを使っても良い。

A ←→ ( B )

なお( )内に符号を表示している場合は、その部品表内の該当部品と互換性がありどちらを使っても良い。



矢印でつながれた2つの部品は互換性がある。Aの代りにBの部品を使用し、Aは使用しない。

A → ( B )

\*1

REMARKS 欄に記載できない場合にその部品表の最後に

\*2

記載しています。

機械1台分の個数が記載されています。ただし、組立品の構成部品は、その組立品1組分の個数が示されています。

その部品が使用されている号機が示されています。号機表示がない部品はこの型録に適用される全ての号機に共通です。

なお、このAPPLICABLE 欄に記載できない場合は④、⑤等の記号を付し、その部品表の最後に記載しています。

〔注記〕 部品をご注文の際、その部品番号のREMARKS 欄に互換性記号が記載されている場合、自動的に互換性のある部品が供給されることがあります。

## NOTICE

- This PARTS MANUAL lists the parts used in machines including and subsequent to the applicable shown on the front cover.
- As this manual lists optional parts, (parts are listed not according to the specification of the machine delivered.) make sure of the specification of your own machine when ordering parts.
- As for the engine parts, refer to the separate "Engine Parts Manual".

### 1. HOW TO ORDER PARTS.

When you order parts, you are requested to mention clearly the following items when contacting our dealer.

- 1) Model of Machine
- 2) Machine Serial No. or Engine No.
- 3) Part No.
- 4) Part Name
- 5) Q'ty
- 6) Your Address and Shipping Instructions

Example

<u>Model</u>	<u>○○-○○○○</u>	<u>2438U257F1</u>	<u>Cylinder Assv.</u>	<u>1 unit</u>
(1)	(2)	(3)	(4)	(5)

### 2. HOW TO IDENTIFY A PART (PARTS MANUAL)

The words in the left hand column below correspond to the headings on the parts list pages.

ITEM

Part assemblies are printed at the top of a parts list. The individual part items composing that assembly are then listed as items 1, 2, 3 and so on.

If within an assembly, there are sub-assemblies, then the individual part items within the sub-assembly will take a rotation like 1-1, 1-2, 1-3 and so on. If another sub-assembly is encountered, then its parts would be listed 1-1A, 1-1B, 1-1C and so on.

When service or repair kits are supplied as composite items, they are simply listed at the end of the parts list and the parts they include are identified as follows:

Consists of item ☆ to ☆ . . . This kit is composed of items bracketed by ☆ to ☆.

Consists of item ☆☆ & ☆ . . . This kit is composed of two items, ☆☆ and ☆.

Consists of the following . . . This component is composed of the following parts (a list follows).

Consists of item ☆ & the . . . This component is composed of ☆ and the following parts.

PART NO.

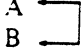
Part's own No.  
Parts without a part No. cannot be separately supplied.  
Order as component of a larger unit.

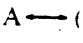
DESCRIPTION

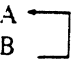
Part's own name.

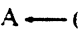
REMARKS

Marks shown in the remarks column show the following:

A  Two parts connected with arrows are completely interchangeable. Either one is usable.

A  (B) If the number is shown in ( ), previously mentioned parts in the parts list are interchangeable with this parts: either one is usable.

A  Two parts connected with an arrow are interchangeable but A is discontinued and B is to be used.

A  (B)

\*1 In case all remarks cannot be listed in this column, they are listed at the end of the parts list as a footnote.

\*2

Q'ty

Q'ty of the part for one machine is listed. But for sub-assemblies, the Q'ty shown is for one assembly even though the machine may have more than one.

APPLICABLE

The applicable machine No. is shown for those parts listed.

When the applicable machine No. is not shown, the parts are common to all the machines covered by this manual. In case the serial No. cannot be shown in the column for the serial No., with the mark of (A), (B) etc, the serial No. is shown at the end of the parts list as a footnote.

(Note): When ordering parts, if interchangeable mark is listed in the column of its part No., automatically interchangeable parts are often supplied.

○ Key to symbols

ASSY - ASSEMBLY  
ATT -- ATTACHMENT  
CONV. - CONVERTER  
ELEC - ELECTRICAL  
ENGL. - ENGLISH  
ENG. - ENGINE  
FR. - FRONT  
HYDR - HYDRAULIC  
INST - INSTRUMENT



INSTAL	-	INSTALLATION
JAPA.	-	JAPANESE
L.H.	-	LEFT HAND
LOW	-	LOWER
LUB	-	LUBRICATION
PRESS	-	PRESSURE
QTY	-	QUANTITY
RADIA.	-	RADIATOR
RE.	-	REAR
R.H.	-	RIGHT HAND
STEER	-	STEERING
TEMP	-	TEMPERATURE
UPP	-	UPPER

## NOTES

目次 - CONTENTS

メ イ シ ョ ウ	DESCRIPTION	PAGE
1. アップグループ	UPPER GROUP	
アップフレームアッセン	FRAME ASSY, UPP.....	011-55
カウンタウエイトアッセン	COUNTER-WEIGHT ASSY .....	015-55
スイングモータアッセン	MOTOR ASSY, SWING.....	025-01
サイドガード	GUARD, SIDE.....	031-45
スイングロックアッセン	LOCK ASSY, SWING .....	035-20
ハイドロリックタンクアッセン	TANK ASSY, HYDR.....	041-01
フュエルタンクアッセン	TANK ASSY, FUEL.....	045-55
2. キャブグループ	CAB GROUP	
キャブトリツケ	INSTAL, CAB.....	051-55
キャブアッセン	CAB ASSY.....	055-55
フロアプレートアッセン	PLATE ASSY, FLOOR.....	064-55
シートアッセン	SEAT ASSY .....	071-55
シートアッセン	SEAT ASSY .....	074-55
ガードアッセン	GUARD ASSY.....	081-55
アンダカバーアッセン	COVER ASSY, UNDER.....	115-01
3. コントロールグループ	CONTROL GROUP	
コントロールアッセン	CONTROL ASSY.....	124-55
リモートコントロールアッセン	REMOTE-CONTROL ASSY .....	164-55
ペダルアッセン	PEDAL ASSY.....	201-55
4. ハイドロリックラインズグループ	HYDR LINES, GROUP	
アップエアツハイカン	HYDR LINES, UPP.....	221-45
5. パワープラントグループ	POWER-PLANT GROUP	
パワープラント	POWER-PLANT .....	291-45
エンジンアッセン	ENGINE ASSY .....	295-01
ポンプコネクションアッセン	PUMP ASSY, CONNECT .....	301-01
エアークリーナアッセン	CLEANER ASSY, AIR.....	318-01
ラジエータアッセン	RADIATOR ASSY .....	321-01
ワイヤネット	NET, WIRE.....	327-01
フィルタアッセン	FILTER ASSY .....	328-01
エンジンコントロールアッセン	CONTROL ASSY, ENGINE .....	371-01

目次 - CONTENTS

メ イ シ ョ ウ	DESCRIPTION	PAGE
インストルメントパネルアッセン	PANEL ASSY, INST .....	381-55
クラスタゲージ	GAUGE, CLUSTER .....	386-45
ヒータオビデフロスタ	HEATER & DEFROSTER.....	395-45
ヒータアッセン	HEATER ASSY .....	397-55
デンキハイセンアッセン	WIRING ASSY, ELEC.....	411-55
バッテリーアッセン	BATTERY ASSY.....	421-45
ヘッドライトアッセン	LIGHT ASSY, HEAD .....	424-01
ヘッドライトアッセン	LIGHT ASSY, HEAD .....	424-01A
6. ロワーグループ	LOWER GROUP	
ロワートリツケ	INSTAL, LOW.....	444-55
アイドルアッセン	IDLER ASSY.....	451-01
ローラアッセン	ROLLER ASSY (LOWER) .....	461-01
ローラアッセン	ROLLER ASSY (UPPER) .....	467-01
トラックスプリングアッセン	SPRING ASSY, TRACK .....	474-01
リダクションユニット	REDUCTION UNIT (PROPEL) .....	481-01
ベアリングアッセン	BEARING ASSY (LUBRICATION).....	485-01
ベアリングアッセン	BEARING ASSY.....	487-01
ロワーエアツハイカン	HYDR LINES, LOW.....	494-01
クローラトラックトリツケ	INSTAL, CRAWLER TRACK.....	516-01
7. アタッチメントグループ	ATTACHMENT GROUP	
5.6M アームアッセン	BOOM ASSY, 5.6M .....	621-55
2.94M アームアッセン	ARM ASSY, 2.94M .....	631-55
0.7M <sup>3</sup> バケットアッセン	BUCKET ASSY, 0.7M <sup>3</sup> .....	641-55
8. オプションルパーツ (ホントイ)	OPTIONAL PARTS (MAN BODY)	
ガードアッセン	GUARD ASSY.....	711-55
バンダリズムグループ	VANDALISM PRO.GROUP .....	712-45
バックミラー	BACK-MIRROR .....	717-55
シートベルトアッセン	BELT ASSY, SEAT.....	721-45
エアークリーナカイゾウ	REWORK, AIR CLEANER.....	775-21
オートファンアッセン	FAN ASSY, AUTOMOBILL .....	794-20
バックブザーアッセン	BUZZER ASSY, BACK.....	798-55
2.2M アームアッセン	ARM ASSY, 2.2M.....	851-01
エクステンションアームアッセン	ARM ASSY, EXTENSION.....	856-01

目次 - CONTENTS

メイショウ	DESCRIPTION	PAGE
0.9M <sup>3</sup> バケツアッセン	BUCKET ASSY, 0.9M <sup>3</sup> .....	912-55
1.1M <sup>3</sup> バケツアッセン	BUCKET ASSY, 1.1M <sup>3</sup> .....	913-55
10. ソノタ	OTHERS	
ネームプレートラベル	LABEL, NAME-PLATE.....	961-55
ツールアッセン	TOOL ASSY .....	981-55

*This page needs to be corrected.  
when is #9?*

アッパ フレーム アッセン・FRAME ASSY, UPP

YQ 0101~

24100J6509F5

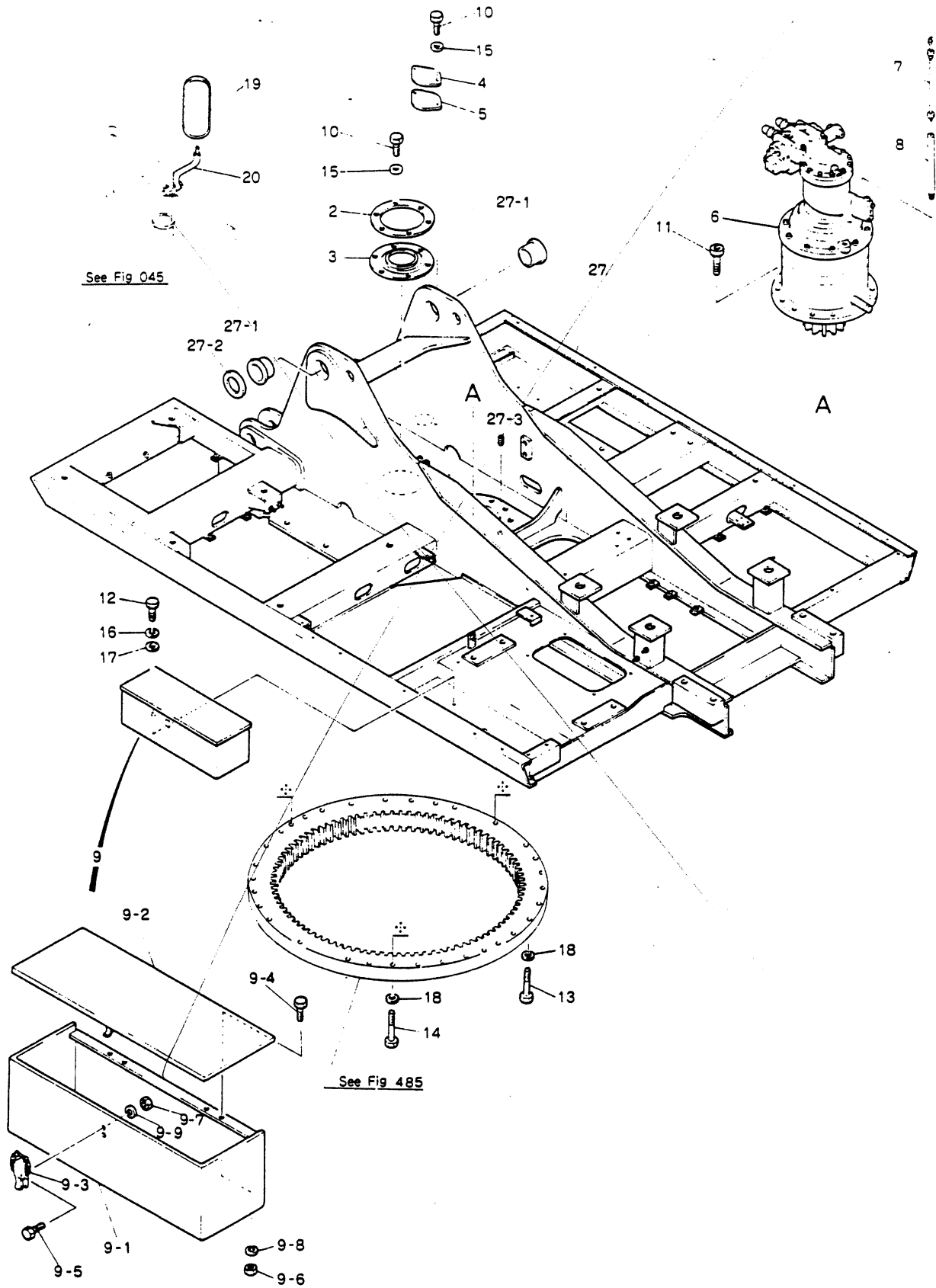
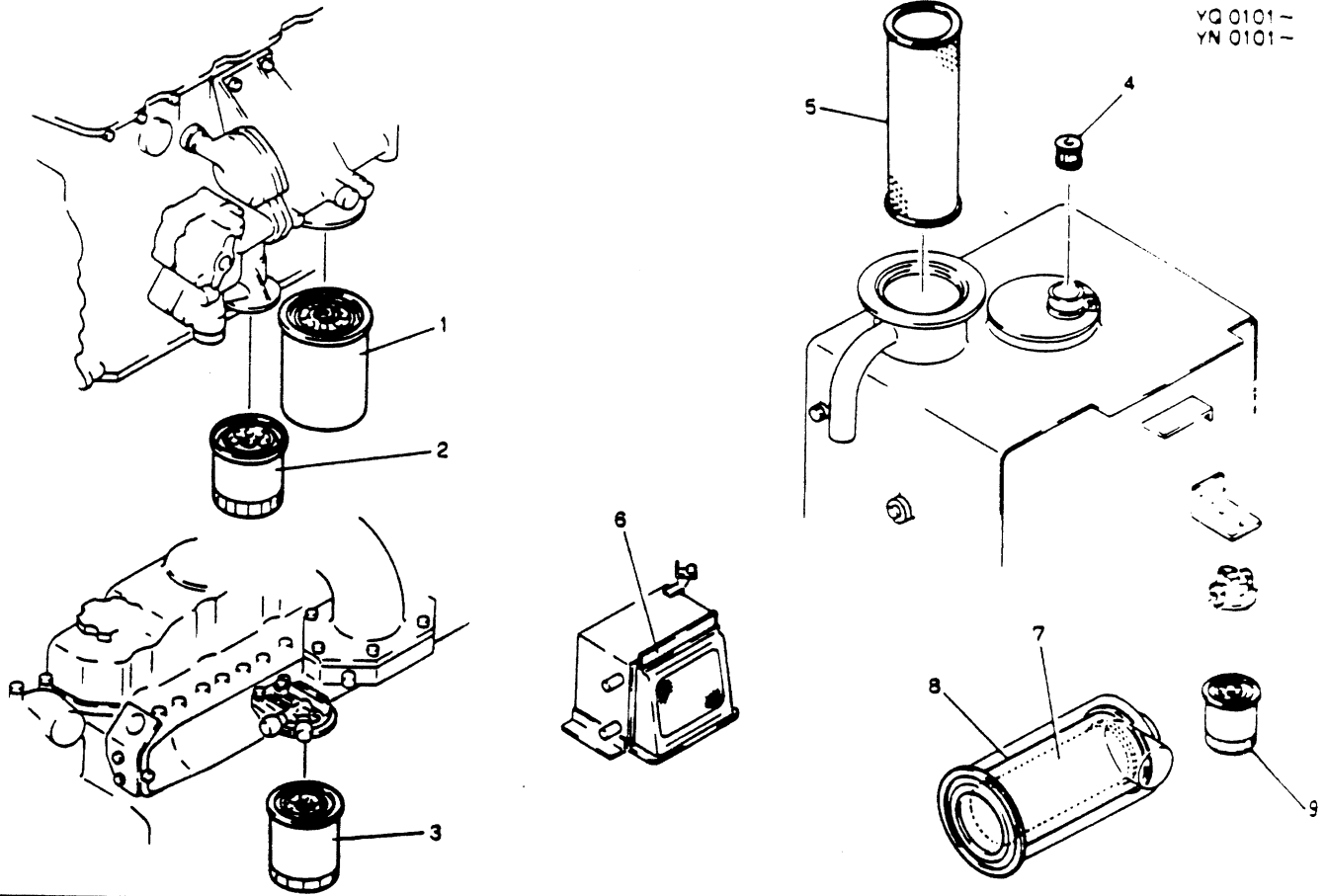


FIG 011-55-1

フィルター類・FILTER LIST

YQ 0101 -  
YN 0101 -



ITEM	PART NO.	メイショク	DESCRIPTION	REMARKS	QTY	APPLICABLE
1	ME084530	E/G OIL フィルタ エレメントキット, 1次	CARTRIDGE, OIL FILTER PRIMARY, E/G OIL	MITSUBISHI ENGINE PART	1	
2	ME014838	E/G OIL フィルタ エレメントキット, バイパス	CARTRIDGE, FILTER-BY- PASS, E/G OIL	MITSUBISHI ENGINE PART	1	
3	ME035393	E/G フュエル フィルタ エレメントキット, 1次	CARTRIDGE, FUEL FILTER E/G FUEL FILTER	MITSUBISHI ENGINE PART	1	
4	2446U228S8	作動油タンクブリーザ フィルタエレメント	FILTER-ELEMENT, HYDR, TANK BREATHER		1	
5	R36P0002	作動油フィルタエレメント	FILTER-ELEMENT, HYDR	ELEMENT KIT 24046Z18 (W/O-RING)	1	
6	2479U371S28	ヒータ フィルタエレメント	FILTER-ELEMENT, HEATER		1	
7	3003083100	エアクリーナ エレメント, インナ	ELEMENT-INNER, AIR-CLEANER		1	
8	2446U242S2	エアクリーナ エレメント, アウタ	ELEMENT-OUTER, AIR-CLEANER		1	
9	2446U215S5	FILTER, DRAIN	CARTRIDGE CASE , DRAIN		1	

アッパ フレーム アッセン・FRAME ASSY, UPP

YQ 0101~

24100J6509F5

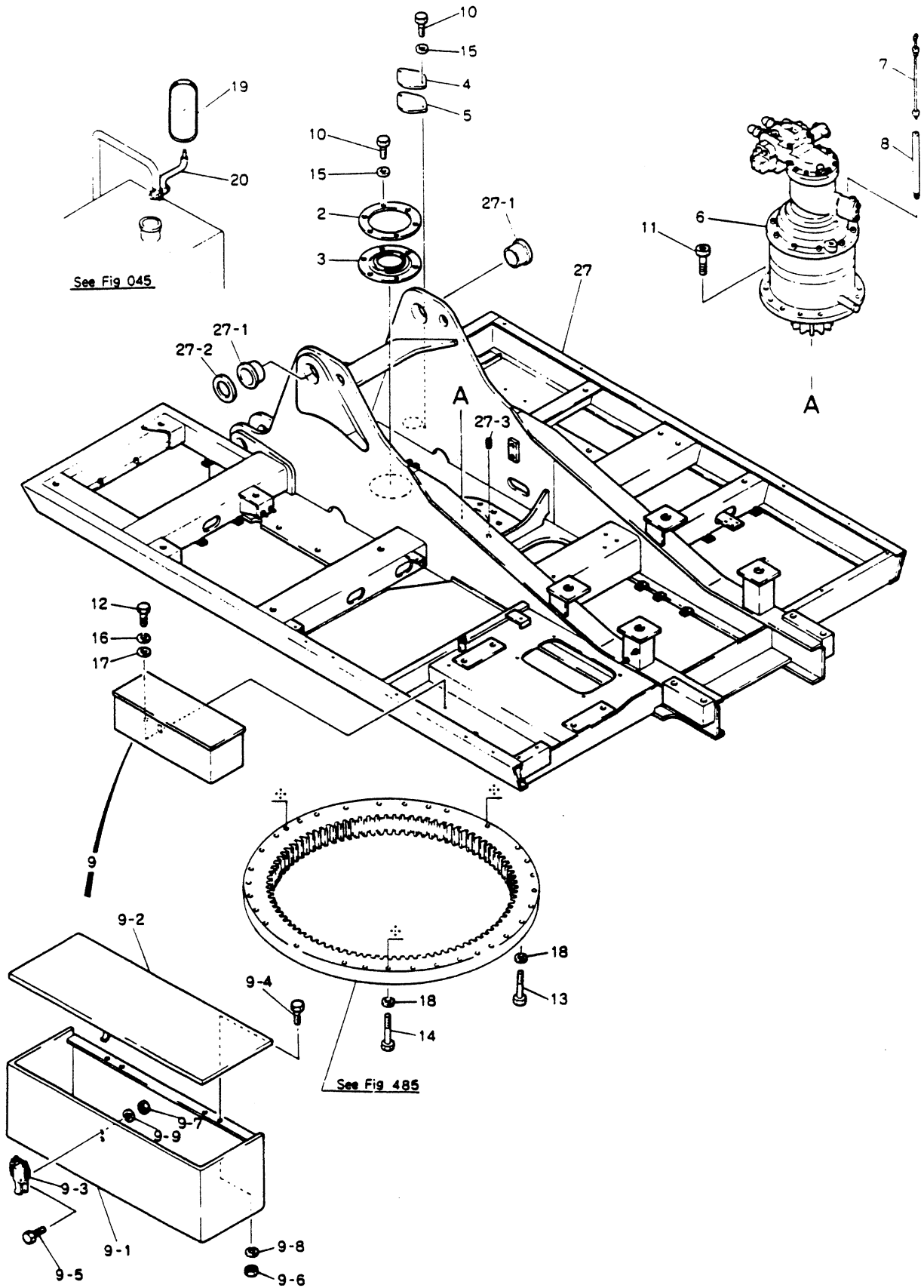


FIG 011-55-1



アッパ フレーム アッセン . FRAME ASSY,UPP

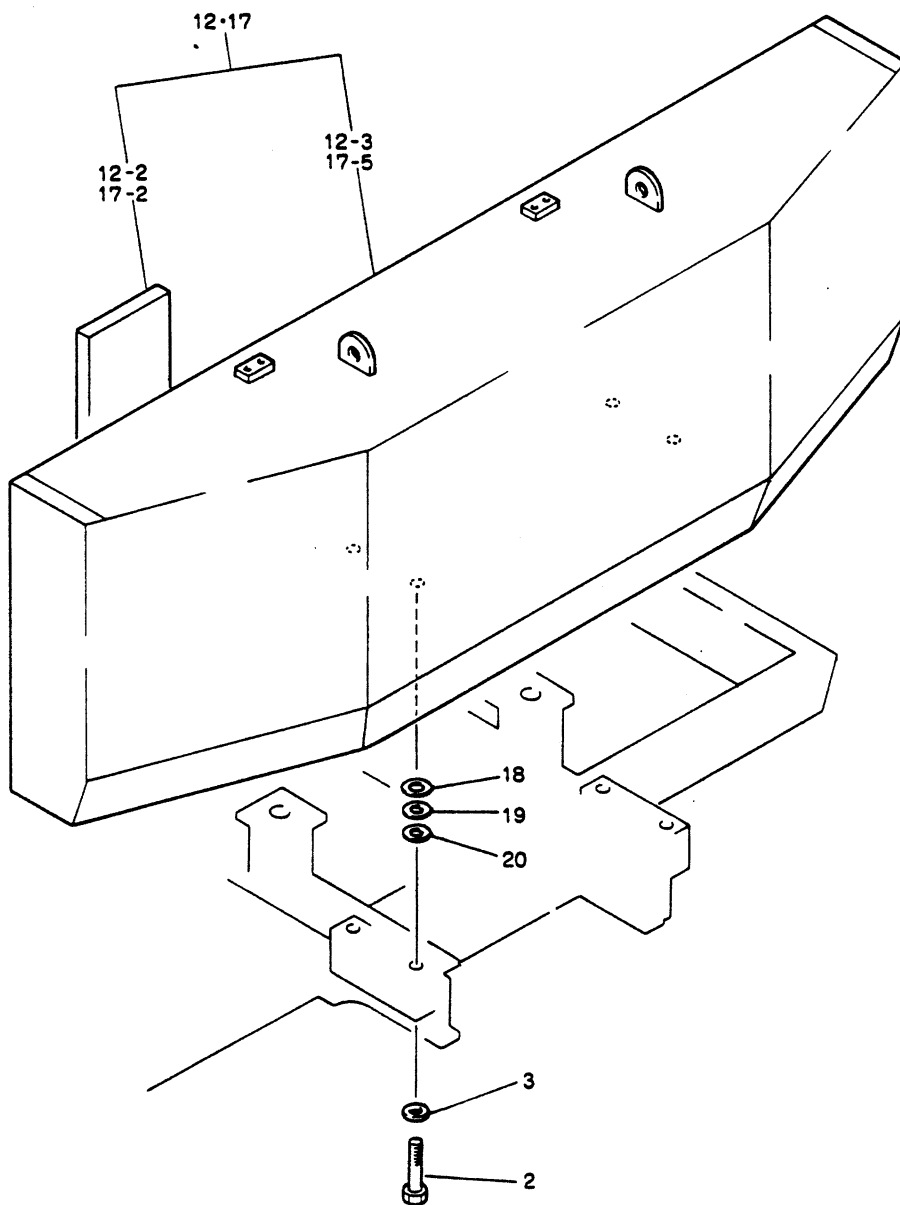
YQ0101-

ITEM	PART NO.	メイショウ	DESCRIPTION	REMARKS	QTY	APPLICABLE
	24100J6509F5	アッパ フレーム アッセン	FRAME ASSY,UPP			
2	2414T2341	カバー	COVER		1	
3	2414Z234	ダスト カバー	COVER,DUST		1	
4	2418T12125	プレート	PLATE		1	
5	2416Z434	ゴム パッキン	PACKING,RUBBER		1	
6		スイング モータ アッセンブリ	MOTOR ASSY, SWING	P.025-01	1	
7	2420R561D1	ディップ スティック	DIPSTICK		1	
8	2420P1519D1	パイプ	PIPE		1	
9	24100P1564F1	ツール ボックス アッセン	BOX ASSY,TOOL		1	
9-1	2427P2492	ツール ボックス	BOX TOOL		1	
9-2	2414P4756	カバー	COVER		1	
9-3	2432Z451	キャッチ	CATCH		1	
9-4	ZS16C08016	キャップスクリュー	CAPSCREW		4	
9-5	ZS31C03008	マシンスクリュー	MACHINESCREW		2	
9-6	ZN16C08007	ナット	NUT		4	
9-7	ZN11C03003	ナット	NUT		2	
9-8	ZW22X08000	ロック ワッシャー	LOCK WASHER		4	
9-9	ZW26X03000	ロック ワッシャー	LOCK WASHER		2	
10	ZS13C10025	キャップスクリュー	CAPSCREW		8	
11	ZS23C20055	キャップスクリュー	CAPSCREW		12	
12	ZS18C12020	キャップスクリュー	CAPSCREW		2	
13	ZS13C20110	キャップスクリュー	CAPSCREW		29	
14	2420T4564D1	リーマ ねじト	BOLT REAMRR		3	
15	2418T5373C2	ワッシャー	WASHER		8	
16	ZW26X12000	ロック ワッシャー	LOCKWASHER		2	
17	2418T10357	ワッシャー	WASHER		2	
18	ZW13H20000	ワッシャー	WASHER		32	
19	2456Z253	バック ミラー	BACK MIRROR		1	
20	2406P2568	スタイ	STAY		1	
27	2422J1972	アッパフレーム	FRAME,UPP		1	
27-1	2405T1256	ブッシュ	BUSHING		2	
27-2	2414T2784	カバー	COVER		1	
27-3	ZS83C20020	セットスクリュー	SETSCREW		1	

カウンタ ウェイト アッセン・COUNTER WEIGHT ASSY

YQ 0101~

24100P1730F8・F13



カウンタ ウェイト アッセン . COUNTER-WEIGHT ASSY

YQ0101-

ITEM	PART NO.	メイショウ	DESCRIPTION	REMARKS	QTY	APPLICABLE
	24100P1730F8	カウンタ ウェイト アッセン	COUNTER-WEIGHT ASSY			YQ0101-0305
	24100P1730F13	カウンタ ウェイト アッセン	COUNTER-WEIGHT ASSY			YQ0306-
2	ZS13C24180	キャップスクリュー	CAPSCREW		4	
3	ZW13H24000	ワッシャ	WASHER		4	
12	24100P1731F2	カウンタウェイト アッセン	COUNTER-WEIGHT ASSY	← (17)	1	YQ0101-0305
12-2	2479T1722	インシュレータ	INSULATOR		1	
12-3	2422J2008	カウンタウェイト	COUNTER-WEIGHT		1	
17	24100P1731F4	カウンタウェイト アッセン	COUNTER-WEIGHT ASSY		1	YQ0306-
17-2	2479T1722	インシュレータ	INSULATOR		1	
17-5	2422J2008D2	カウンタ ウェイト	COUNTER-WEIGHT		1	
18	2418T12306D2	シム (0.6)	SHIM		2	
19	2418T12306D3	シム (0.4)	SHIM		2	
20	2418T12306D6	シム (1.6)	SHIM		2	

YQ 0101  
YN 0101

24100J6672F1·F2·F3·F4·F5

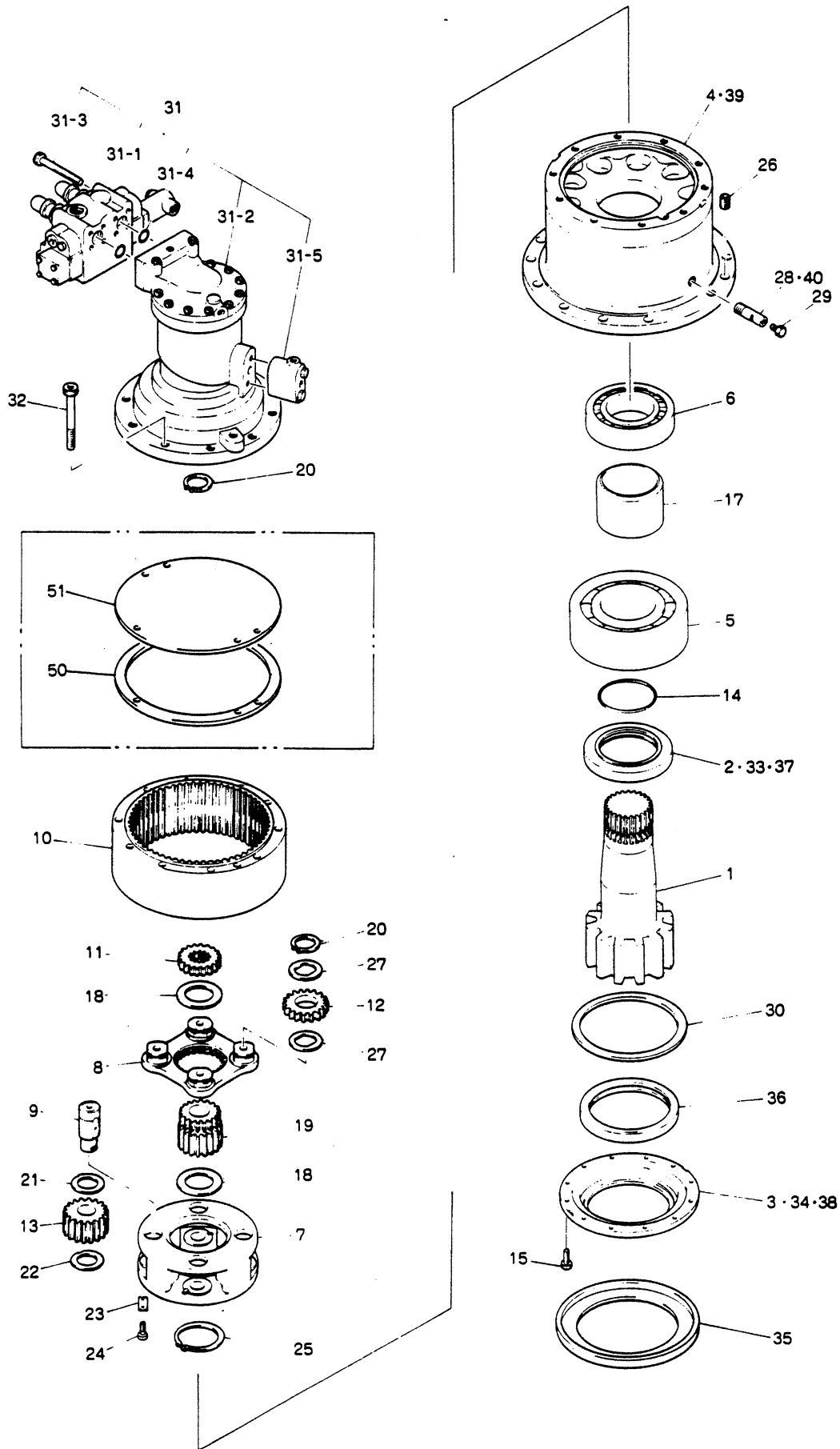


FIG 025-01-1②