

## Kobelco Md200blc Hyd Exc 2

Full download: <http://manualplace.com/download/kobelco-md200blc-hyd-exc-2/>

部品発注などに備えて、機械番号、エンジン番号、納入年月日を記入しておくこと、なにかと便利です。

It is suggested that you write the machine and engine serial numbers in the space below for future reference.

|                                |  |
|--------------------------------|--|
| 機械番号<br>MACHINE SERIAL NUMBER  |  |
| エンジン番号<br>ENGINE SERIAL NUMBER |  |
| 納入年月日<br>DATE DELIVERED        |  |

ま え が き

- ◎ この部品型録は表紙記載の下記機番以降の全号機についての使用部品を収録してあります。
- ◎ この部品型録には、納入した機械以外の仕様による部品リストも収録していますので、部品注文の際は実機の仕様を確認のうえご注文ください。
- ◎ エンジン部品は別冊エンジン部品型録をご参照ください。

1 部品注文について

部品をご注文の際には、次の事項を明記して当社ディーラーにご連絡ください。

- (1) 機械型式
- (2) 機械番号または、エンジン番号
- (3) 部品番号
- (4) 部品名称
- (5) 必要数量
- (6) 送付先住所・宛名および送付方法

[例]

|              |                |                   |                 |           |
|--------------|----------------|-------------------|-----------------|-----------|
| <u>MODEL</u> | <u>〇〇-〇〇〇〇</u> | <u>2438u257F1</u> | <u>シリンダアッセン</u> | <u>1コ</u> |
| (1)          | (2)            | (3)               | (4)             | (5)       |

2 部品型録の見方

ITEM

部品表の最初にそのページに記載されている部品の組立品を符号なしで記載しています。組立部を構成する小部品は符号1、2、3……と記載しています。さらにその部品が組立品の場合は1-1、1-2、1-3、さらにその部品が組立品の場合は1-1A、1-1B、1-1Cと記載しています。サービスキット、リペアキット等組部品として供給する場合は、部品表の最後に符号なしで記載し、その構成部品を次の要領で記載しています。

CONSISTS OF ITEM \* TO \* ……この部品は符号\*から\*によって構成されます。

CONSISTS OF ITEM \*\* & \* ……この部品は符号\*\*および\*によって構成されます。

CONSISTS OF THE FOLLOWING ……この部品は下記部品より構成されます。  
PARTS

CONSISTS OF ITEM \* & ……この部品は符号\*および下記部品より構成されます。  
THE FOLLOWING PARTS

PART NO  
( 部品番号 )

その部品に付けられた固有番号です。

部品番号の記載がない部品は単品での供給は行ないません。組立品でご注文ください。

メイショウ

その部品の名称です。

REMARKS

REMARKS 欄に記載されている記号は下記のことを表わしています。

A ←  
B ←

矢印でつながれた2つの部品は互換性がありどちらを使っても良い。

A ↔ ( B )

なお ( ) 内に符号を表示している場合は、その部品表内の該当部品と互換性がありどちらを使っても良い。

A ←  
B —

矢印でつながれた2つの部品は互換性がある。Aの代わりにBの部品を使用し、Aは使用しない。

A ← ( B )

\*1 REMARKS 欄に記載できない場合にその部品表の最後に

\*2 記載しています。

QTY  
( 個数 )

機械1台分の個数が記載されています。ただし、組立品の構成部品は、その組立品1組分の個数が示されています。

APPLICABLE  
( 適用号機 )

その部品が使用されている号機が示されています。号機表示がない部品はこの型録に適用される全ての号機に共通です。

なお、このAPPLICABLE 欄に記載できない場合は①、②等の記号を付し、その部品表の最後に記載しています。

〔注記〕 部品をご注文の際、その部品番号のREMARKS 欄に互換性記号が記載されている場合、自動的に互換性のある部品が供給されることがあります。

## NOTICE

- ⦿ This PARTS MANUAL lists the parts used in machines including and subsequent to the applicable shown on the front cover.
- ⦿ As this manual lists optional parts, (parts are listed not according to the specification of the machine delivered.) make sure of the specification of your own machine when ordering parts.
- ⦿ As for the engine parts, refer to the separate "Engine Parts Manual".

### 1. HOW TO ORDER PARTS.

When you order parts, you are requested to mention clearly the following items when contacting our dealer.

- 1) Model of Machine
- 2) Machine Serial No. or Engine No.
- 3) Part No.
- 4) Part Name
- 5) Q'ty
- 6) Your Address and Shipping Instructions

Example

|              |                |                   |                       |               |
|--------------|----------------|-------------------|-----------------------|---------------|
| <u>Model</u> | <u>○○-○○○○</u> | <u>2438U257F1</u> | <u>Cylinder Assy.</u> | <u>1 unit</u> |
| (1)          | (2)            | (3)               | (4)                   | (5)           |

### 2. HOW TO IDENTIFY A PART (PARTS MANUAL)

The words in the left hand column below correspond to the headings on the parts list pages.

ITEM

Part assemblies are printed at the top of a parts list. The individual part items composing that assembly are then listed as items 1, 2, 3 and so on.

If within an assembly, there are sub-assemblies, then the individual part items within the sub-assembly will take a rotation like 1-1, 1-2, 1-3 and so on. If another sub-assembly is encountered, then its parts would be listed 1-1A, 1-1B, 1-1C and so on.

When service or repair kits are supplied as composite items, they are simply listed at the end of the parts list and the parts they include are identified as follows:

Consists of item ☆ to ☆ . . . This kit is composed of items bracketed by ☆ to ☆.

Consists of item ☆☆ & ☆ . . . This kit is composed of two items, ☆☆ and ☆.

Consists of the following . . . This component is composed of the following parts (a list follows).

Consists of item ☆ & the . . . This component is composed of ☆ and the following parts.

PART NO.

Part's own No.

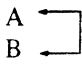
Parts without a part No. cannot be separately supplied.  
Order as component of a larger unit.

DESCRIPTION

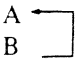
Part's own name.

REMARKS

Marks shown in the remarks column show the following:

A  Two parts connected with arrows are completely interchangeable. Either one is usable.

A  $\longleftrightarrow$  (B) If the number is shown in ( ), previously mentioned parts in the parts list are interchangeable with this parts: either one is usable.

A  Two parts connected with an arrow are interchangeable but A is discontinued and B is to be used.

A  $\longleftarrow$  (B)

\*1 In case all remarks cannot be listed in this column,  
\*2 they are listed at the end of the parts list as a footnote.

Q'ty

Q'ty of the part for one machine is listed. But for sub-assemblies, the Q'ty shown is for one assembly even though the machine may have more than one.

APPLICABLE

The applicable machine No. is shown for those parts listed.

When the applicable machine No. is not shown, the parts are common to all the machines covered by this manual.

In case the serial No. cannot be shown in the column for the serial No., with the mark of (A), (B) etc, the serial No. is shown at the end of the parts list as a footnote.

(Note): When ordering parts, if interchangeable mark is listed in the column of its part No., automatically interchangeable parts are often supplied.

◎ Key to symbols

|       |    |            |
|-------|----|------------|
| ASSY  | -  | ASSEMBLY   |
| ATT   | -- | ATTACHMENT |
| CONV. | -  | CONVERTER  |
| ELEC  | -  | ELECTRICAL |
| ENGL. | -  | ENGLISH    |
| ENG.  | -  | ENGINE     |
| FR.   | -  | FRONT      |
| HYDR  | -  | HYDRAULIC  |
| INST  | -  | INSTRUMENT |

INSTAL - INSTALLATION  
JAPA. - JAPANESE  
L.H. - LEFT HAND  
LOW - LOWER  
LUB - LUBRICATION  
PRESS - PRESSURE  
QTY - QUANTITY  
RADIA. - RADIATOR  
RE. - REAR  
R.H. - RIGHT HAND  
STEER - STEERING  
TEMP - TEMPERATURE  
UPP - UPPER



# 目 次 - CONTENTS

| メ イ シ ョ ウ          | DESCRIPTION                  | P A G E |
|--------------------|------------------------------|---------|
| <hr/>              |                              |         |
| 1. アップグループ         | UPPER GROUP                  |         |
| アッパフレームアッセン        | FRAME ASSY, UPP.....         | 011-59  |
| カウンタウエイトアッセン       | COUNTER-WEIGHT ASSY .....    | 015-59  |
| スイングモータアッセン        | MOTOR ASSY, SWING.....       | 025-59  |
| ハイドロリックタンクアッセン     | TANK ASSY, HYDR.....         | 041-59  |
| フュエルタンクアッセン        | TANK ASSY, FUEL.....         | 045-59  |
| 2. キャブグループ         | CAB GROUP                    |         |
| キャブトリツケ            | INSTAL, CAB.....             | 051-59  |
| キャブアッセン            | CAB ASSY.....                | 055-59  |
| フロアプレートアッセン        | PLATE ASSY, FLOOR.....       | 064-59  |
| シートアッセン            | SEAT ASSY .....              | 071-59  |
| シートアッセン            | SEAT ASSY .....              | 074-59  |
| ガードアッセン            | GUARD ASSY.....              | 081-59  |
| アングカバーアッセン         | COVER ASSY, UNDER.....       | 115-59  |
| 3. コントロールグループ      | CONTROL GROUP                |         |
| コントロールアッセン         | CONTROL ASSY.....            | 124-59  |
| リモートコントロールアッセン     | REMOTE-CONTROL ASSY .....    | 164-59  |
| リモートコントロールカイゾウ     | REWORK, REMOTE CONTROL ..... | 165-59  |
| ペダルアッセン            | PEDAL ASSY.....              | 201-59  |
| 4. ハイドロリックラインズグループ | HYDR LINES, GROUP            |         |
| アッパユアツハイカン         | HYDR LINES, UPP.....         | 221-59  |
| 5. パワープラントグループ     | POWER-PLANT GROUP            |         |
| パワープラント            | POWER-PLANT .....            | 291-59  |
| エンジンアッセン           | ENGINE ASSY .....            | 295-59  |
| ポンプコネクションアッセン      | PUMP ASSY, CONNECT .....     | 301-59  |
| エアークリーナアッセン        | CLEANER ASSY, AIR.....       | 318-59  |
| ラジエータアッセン          | RADIATOR ASSY .....          | 321-59  |
| ワイヤネット             | NET, WIRE.....               | 327-59  |
| フィルタアッセン           | FILTER ASSY .....            | 328-59  |
| エンジンコントロールアッセン     | CONTROL ASSY, ENGINE .....   | 371-59  |
| インストルメントパネルアッセン    | PANEL ASSY, INST .....       | 381-59  |



目次 - CONTENTS

| メ イ シ ョ ウ              | DESCRIPTION                      | P A G E |
|------------------------|----------------------------------|---------|
| クラスタゲージ                | GAUGE, CLUSTER .....             | 386-59  |
| ヒータアッセン                | HEATER ASSY .....                | 395-59  |
| デンキハイセンアッセン            | WIRING ASSY, ELEC.....           | 411-59  |
| バッテリーアッセン              | BATTERY ASSY.....                | 421-59  |
| ヘッドライトアッセン             | LIGHT ASSY, HEAD .....           | 424-59  |
| 6. ローグループ              | LOWER GROUP                      |         |
| ロワートリツケ                | INSTAL, LOW.....                 | 444-59  |
| アイドルアッセン               | IDLER ASSY.....                  | 451-59  |
| ローラアッセン                | ROLLER ASSY (LOWER) .....        | 461-59  |
| ローラアッセン                | ROLLER ASSY (UPPER) .....        | 467-59  |
| トラックスプリングアッセン          | SPRING ASSY, TRACK .....         | 474-59  |
| リダクションユニット             | REDUCTION UNIT (PROPEL) .....    | 481-59  |
| スレーイングリング              | RING, SLEWING (LUBRICATION)..... | 485-59  |
| スレーイングリング              | RING, SLEWING.....               | 487-59  |
| ローエアツハイカン              | HYDR LINES, LOW.....             | 494-59  |
| クローラトラックトリツケ           | INSTAL, CRAWLER TRACK.....       | 516-59  |
| 7. アタッチメントグループ         | ATTACHMENT GROUP                 |         |
| 5.6M ブームアッセン           | BOOM ASSY, 5.6M .....            | 621-59  |
| 2.94M アームアッセン          | ARM ASSY, 2.94M .....            | 631-59  |
| 8. オプションルパーツ (ホンタイ)    | OPTIONAL PARTS (MAN BODY)        |         |
| ガードアッセン                | GUARD ASSY.....                  | 711-59  |
| バンダリズムグループ             | VANDALISM PRO.GROUP .....        | 712-59  |
| シートベルトアッセン             | BELT ASSY, SEAT.....             | 721-59  |
| エアツハイカンカイゾウ            | REWORK, HYDR LINES .....         | 762-59  |
| エアークリーナカイゾウ            | REWORK, AIR CLEANER.....         | 775-59  |
| オートファンアッセン             | FAN ASSY, AUTOMOBILL .....       | 794-59  |
| バックブザーアッセン             | BUZZER ASSY, BACK.....           | 798-59  |
| 9. オプションルパーツ (アタッチメント) | OPTIONAL PARTS (ATT)             |         |
| 5.6M ブームアッセン           | BOOM ASSY, 5.6M .....            | 828-59  |
| 2.2M アームアッセン           | ARM ASSY, 2.2M.....              | 851-59  |
| エクステンションアームアッセン        | ARM ASSY, EXTENSION.....         | 856-59  |

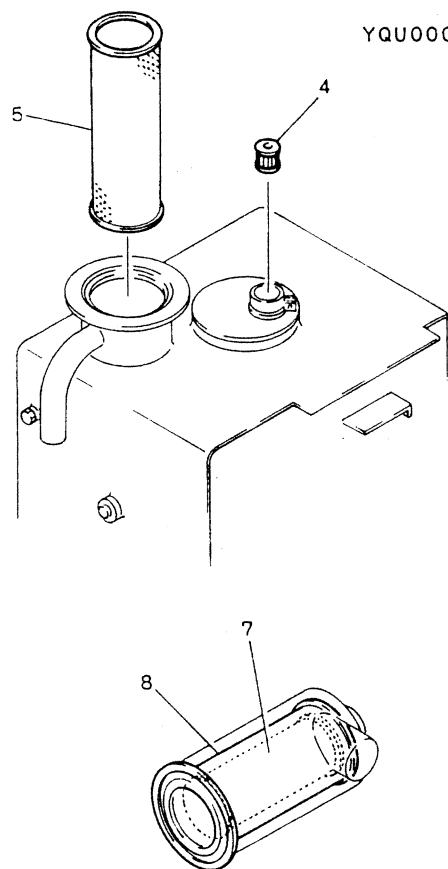
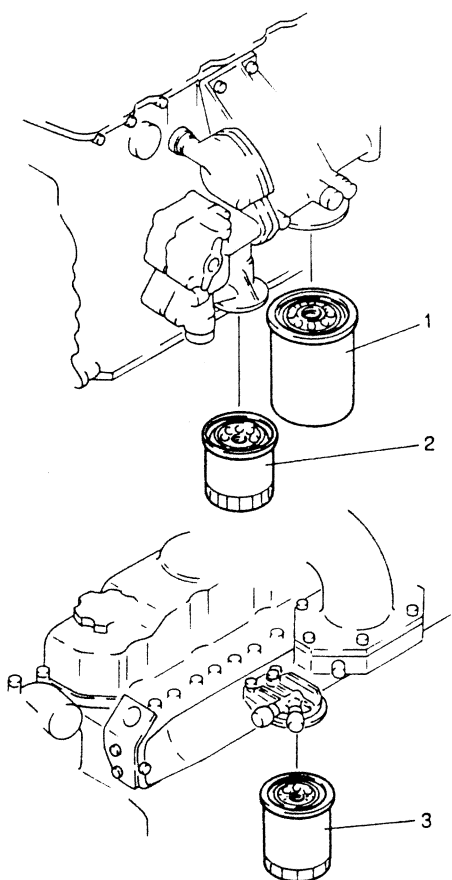
目次 - CONTENTS

| メイショウ      | DESCRIPTION            | PAGE   |
|------------|------------------------|--------|
| 10. ソノタ    | OTHERS                 |        |
| ネームプレートラベル | LABEL, NAME-PLATE..... | 961-59 |
| エレメントキット   | ELEMENT KIT .....      | 986-59 |



フィルター一覧・FILTER LIST

YQU0001~



<注記>三菱エンジン付属品については最寄りの三菱ふそう販売店に御用命ください。  
 <NOTE> FOR MITSUBISHI ENGINE PART, PLEASE ORDER TO MITSUBISHI ENGINE DEALER.

| ITEM | PART NO.                 | メイショウ                          | DESCRIPTION                                  | REMARKS                   | QTY | APPLICABLE |
|------|--------------------------|--------------------------------|--|---------------------------|-----|------------|
| 1    | 2446R332D2<br>(ME084530) | E/G OIL フィルタ<br>エレメントキット, 1次   | ELEMENT KIT, FUEL FILTER<br>PRIMART, E/G OIL | MITSUBISHI<br>ENGINE PART | 1   |            |
| 2    | 2446R332D6<br>(ME014838) | E/G OIL フィルタ<br>エレメントキット, バイパス | ELEMENT KIT, FILTER-BY<br>PASS, E/G OIL      | MITSUBISHI<br>ENGINE PART | 1   |            |
| 3    | 2446R332D4<br>(ME035829) | E/G フュエル フィルタ<br>エレメントキット, 1次  | ELEMENT KIT, FUEL FILTER<br>PRIMART, E/G     | MITSUBISHI<br>ENGINE PART | 1   |            |
| 4    | 2446U228S8               | 作動油タンクブリーザ<br>フィルタエレメント        | FILTER ELEMENT, HYDR. TANK<br>BREATHER       |                           | 1   |            |
| 5    | R36P0002                 | 作動油フィルタエレメント                   | FILTER ELEMENT, HYDR                         | ELEMENT KIT<br>2404GZ18   | 1   |            |
| 6    | 2479U371S28              | ヒータ<br>フィルタエレメント               | FILTER ELEMENT,<br>HEATER                    |                           | 1   |            |
| 7    | 2446U162S2               | エアクリーナ<br>エレメント, インナ           | ELEMENT INNER,<br>AIR CLEANER                | FOR<br>W-ELEMENT          | 1   |            |
| 8    | 2446U242S2               | エアクリーナ<br>エレメント, アウタ           | ELEMENT OUTER,<br>AIR CLEANER                |                           | 1   |            |

アップ フレーム アッセン・FRAME ASSY, UPP

YQU0001~

24100J10815F2

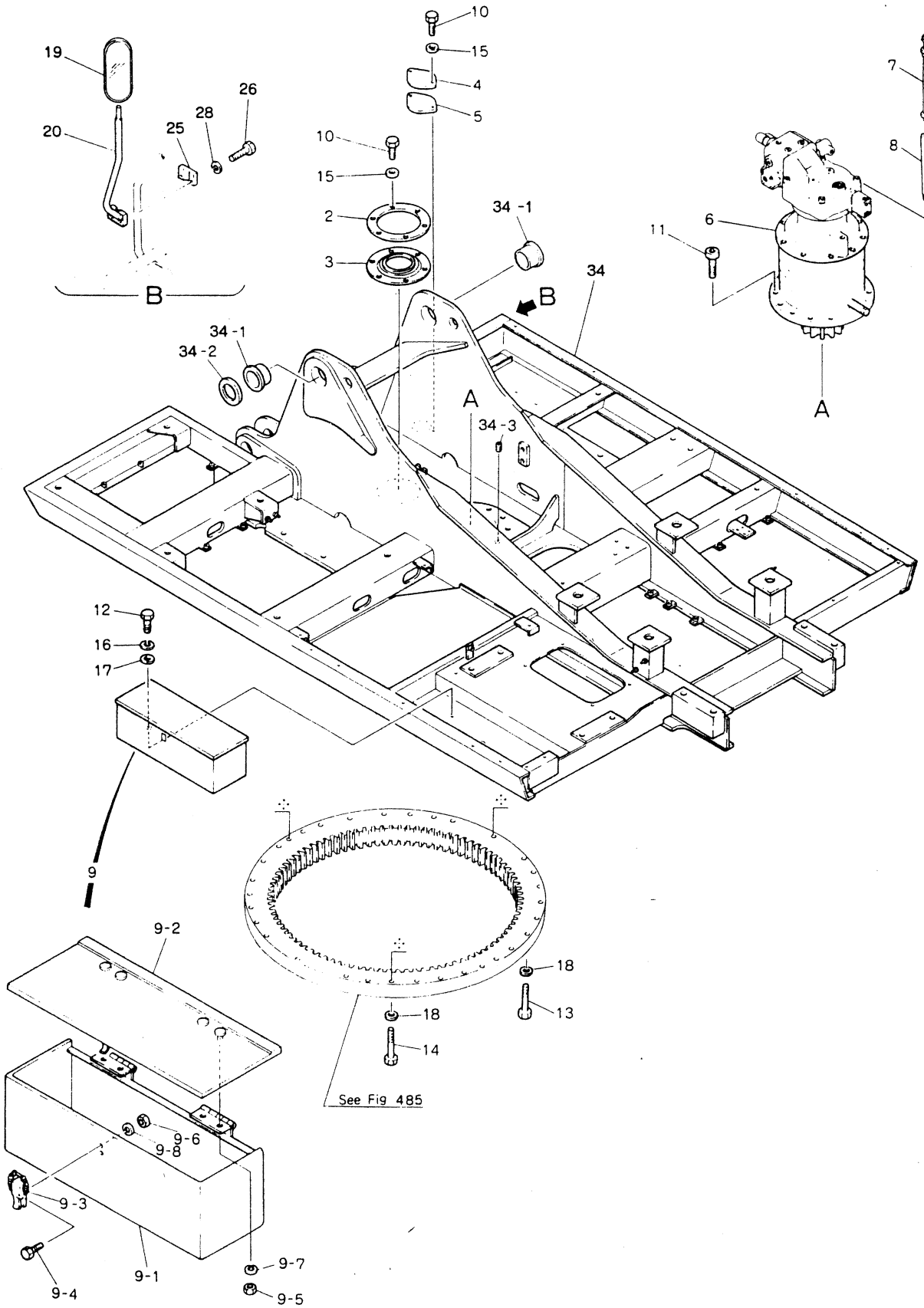


FIG011-59-1

| ITEM | PART NO.      | メ イ シ ョ ウ     | DESCRIPTION       | REMARKS   | QTY | APPLICABLE |
|------|---------------|---------------|-------------------|-----------|-----|------------|
|      | 24100J10815F2 | アッパ フレーム アッセン | FRAME ASSY, UPP   |           |     |            |
| 2    | 2414T2341     | カバー           | COVER             |           | 1   |            |
| 3    | 2414Z234      | ダスト カバー       | COVER, DUST       |           | 1   |            |
| 4    | 2418T12125    | プレート          | PLATE             |           | 1   |            |
| 5    | 2416Z434      | ゴム パッキン       | PACKING, RUBBER   |           | 1   |            |
| 6    |               | スイング モータ アッセン | MOTOR ASSY, SWING |           | 1   |            |
| 7    | 2420R56101    | ディップ スティック    | DIPSTICK          |           | 1   |            |
| 8    | 2420P1519D1   | パイプ           | PIPE              |           | 1   |            |
| 9    | 24100P2570F1  | ツール ボックス アッセン | BOX ASSY, TOOL    | P. 025-59 | 1   |            |
| 9-1  | 2414N3807     | ツール ボックス      | BOX, TOOL         |           | 1   |            |
| 9-2  | 2414N3808     | カバー           | COVER             |           | 1   |            |
| 9-3  | 2432Z451      | キャッチ          | CATCH             |           | 1   |            |
| 9-4  | ZS31C03008    | マシンスクリュー      | MACHINESCREW      |           | 2   |            |
| 9-5  | ZN16C08007    | ナット           | NUT               |           | 4   |            |
| 9-6  | ZN11C03003    | ナット           | NUT               |           | 2   |            |
| 9-7  | ZW22X08000    | ロック ワッシャー     | LOCK WASHER       |           | 4   |            |
| 9-8  | ZW26X03000    | ロック ワッシャー     | LOCK WASHER       |           | 2   |            |
| 10   | ZS13C10025    | キャップスクリュー     | CAPSCREW          |           | 8   |            |
| 11   | ZS23C20055    | キャップスクリュー     | CAPSCREW          |           | 12  |            |
| 12   | ZS18C12020    | キャップスクリュー     | CAPSCREW          |           | 2   |            |
| 13   | ZS13C20110    | キャップスクリュー     | CAPSCREW          |           | 29  |            |
| 14   | 2420T4564D1   | リーマ ねじ        | BOLT, REAMRR      |           | 3   |            |
| 15   | 2418T5373C2   | ワッシャー         | WASHER            |           | 8   |            |
| 16   | ZW26X12000    | ロック ワッシャー     | LOCK WASHER       |           | 16  |            |
| 17   | 2418T10357    | ワッシャー         | WASHER            |           | 16  |            |
| 18   | ZW13H20000    | ワッシャー         | WASHER            |           | 32  |            |
| 19   | 2456Z253      | バック ミラー       | BACK MIRROR       |           | 1   |            |
| 20   | 2416P13732    | スタイ           | STAY              |           | 1   |            |
| 25   | 2432T4113     | クランプ          | CLAMP             |           | 1   |            |
| 26   | ZS18C08040    | キャップスクリュー     | CAPSCREW          |           | 2   |            |
| 28   | ZW26X08000    | ロック ワッシャー     | LOCK WASHER       |           | 2   |            |
| 34   | 2422J2871D2   | アッパ フレーム      | FRAME, UPP        |           | 1   |            |
| 34-1 | 2405T1256     | ブッシュ          | BUSHING           |           | 2   |            |
| 34-2 | 2414T2784     | カバー           | COVER             |           | 1   |            |
| 34-3 | ZS83C20020    | セットスクリュー      | SETSCREW          |           | 1   |            |

カウンタ ウェイト アッセン · COUNTER WEIGHT ASSY

YQU0001~

24100P1730F25

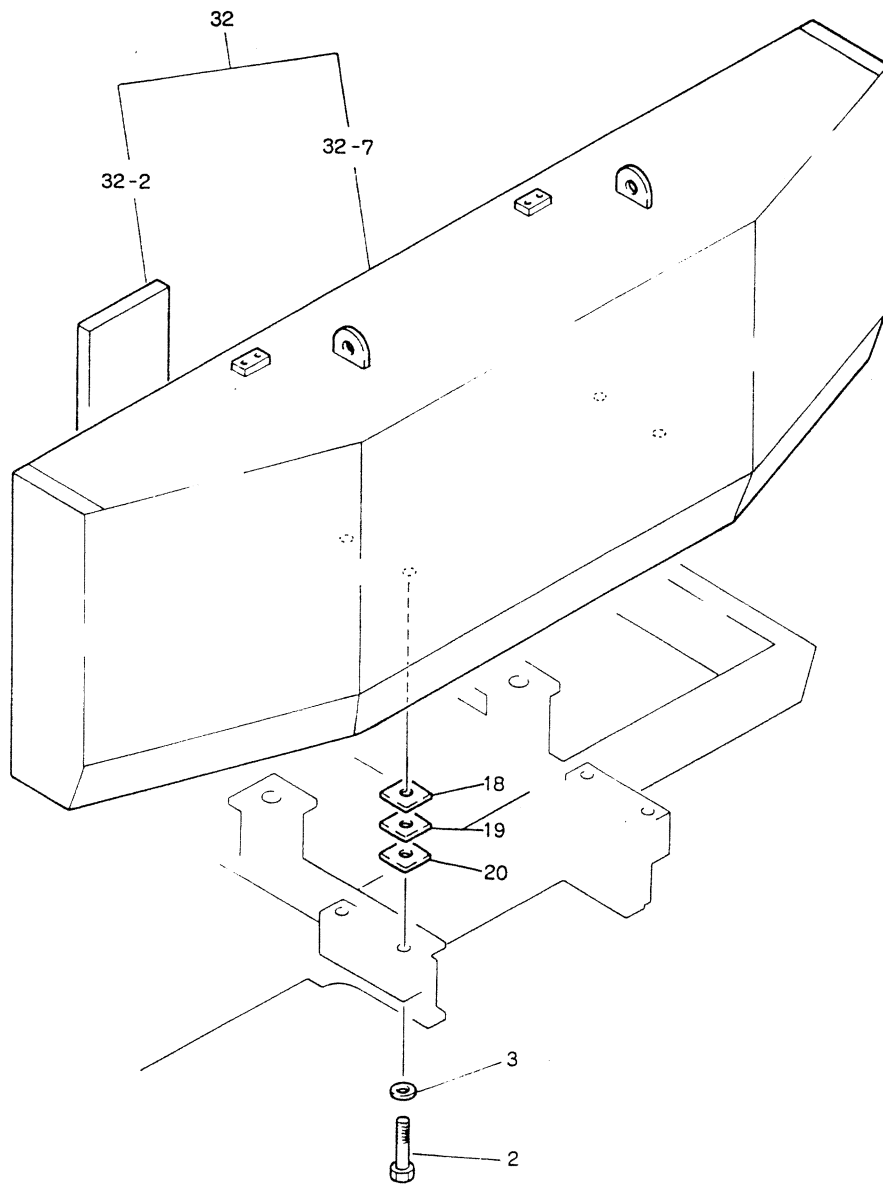


FIG015-59-1

カウンタウイト アッセン . COUNTER-WEIGHT ASSY

YQU0001-

| ITEM | PART NO.      | メイショウ         | DESCRIPTION         | REMARKS | QTY | APPLICABLE |
|------|---------------|---------------|---------------------|---------|-----|------------|
|      | 24100P1730F25 | カウンタウイト アッセン  | COUNTER-WEIGHT ASSY |         |     |            |
| 2    | ZS13C24180    | キャップスクリュ      | CAPSCREW            |         | 4   |            |
| 3    | ZW13H24000    | ワッシャ          | WASHER              |         | 4   |            |
| 18   | 2418T12306D2  | シム (0.6)      | SHIM                |         | 2   |            |
| 19   | 2418T12306D3  | シム (0.4)      | SHIM                |         | 2   |            |
| 20   | 2418T12306D6  | シム (1.6)      | SHIM                |         | 2   |            |
| 32   | 24100P1731F6  | カウンタ ウイト アッセン | COUNTER-WEIGHT ASSY |         | 1   |            |
| 32-2 | 2479T1722     | インシュレータ       | INSULATOR           |         | 1   |            |
| 32-7 | 2422J2008D3   | カウンタ ウイト      | COUNTER-WEIGHT      |         | 1   |            |



スイング モータ アッセン - MOTOR ASSY, SWING

YQU0001~

24100J10739F2

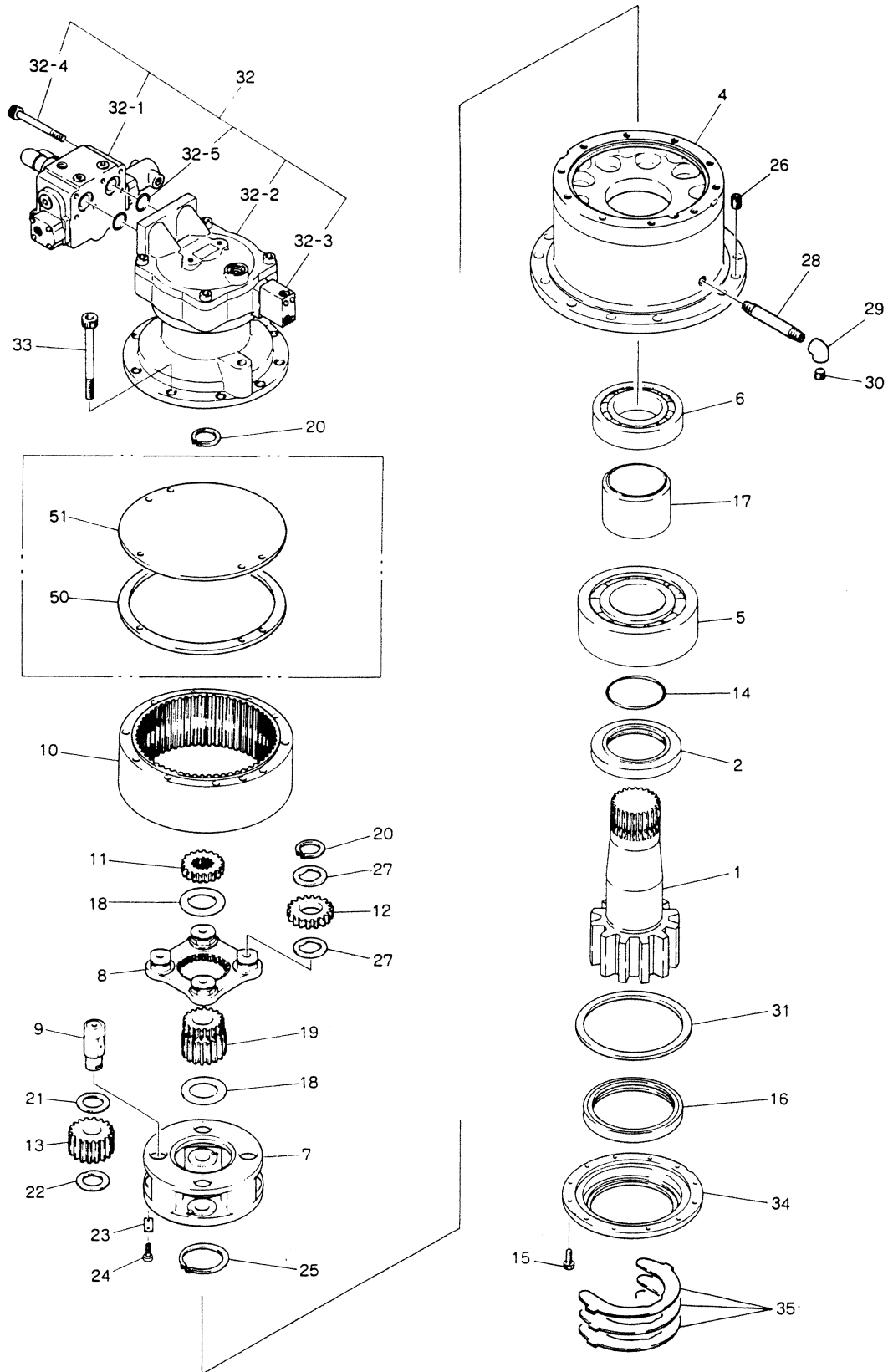


FIG025-59-1

| ITEM | PART NO.                              | メイショウ         | DESCRIPTION       | REMARKS       | QTY | APPLICABLE |
|------|---------------------------------------|---------------|-------------------|---------------|-----|------------|
|      | 24100J10739F2                         | スイング モータ アッセン | MOTOR ASSY, SWING |               |     |            |
| 1    | 2401N436                              | ピニオン シャフト     | SHAFT, PINION     |               | 1   |            |
| 2    | 2418T19344                            | スリーブ          | SLEEVE            |               | 1   |            |
| 4    | 2414J1915                             | ハウジング         | HOUSING           |               | 1   |            |
| 5    | R25P0047D8                            | ローラ ベアリング     | BEARING, ROLLER   |               | 1   |            |
| 6    | 25Z494D11                             | ローラ ベアリング     | BEARING, ROLLER   |               | 1   |            |
| 7    | 2413J350                              | スパイダ          | SPIDER            |               | 1   |            |
| 8    | 2413N391F1                            | スパイダ アッセン     | SPIDER ASSY       |               | 1   |            |
| 9    | 2410P694                              | シャフト          | SHAFT             |               | 4   |            |
| 10   | 2401N431                              | インターナル ギヤ     | GEAR, INTERNAL    |               | 1   |            |
| 11   | 2401P624                              | サン ギヤ         | GEAR, SUN         |               | 1   |            |
| 12   | 2401P625                              | プラネタリ ピニオン    | PINION PLANETARY  |               | 4   |            |
| 13   | 2401P627                              | プラネタリ ピニオン    | PINION PLANETARY  |               | 4   |            |
| 14   | ZD11G09500                            | O リング         | O-RING            |               | 1   |            |
| 15   | ZS23C08030                            | キャップスクリュ      | CAPSCREW          |               | 12  |            |
| 16   | 2418R245                              | オイル シール       | SEAL, OIL         |               | 1   |            |
| 17   | 2418T13612                            | スペーサ          | SPACER            |               | 1   |            |
| 18   | 2418T12561                            | スペーサ          | SPACER            |               | 2   |            |
| 19   | 2401P626                              | サン ギヤ         | GEAR, SUN         |               | 1   |            |
| 20   | ZR16X04500                            | スナップ リング      | RING, SNAP        |               | 5   |            |
| 21   | 2418T7535                             | スラスト ワッシャ     | WASHER, THRUST    |               | 4   |            |
| 22   | 2418T8322                             | スラスト ワッシャ     | WASHER, THRUST    |               | 4   |            |
| 23   | 2418T7513                             | ロック プレート      | PLATE, LOCK       |               | 4   |            |
| 24   | ZS23C08014                            | キャップスクリュ      | CAPSCREW          |               | 8   |            |
| 25   | ZR16X08500                            | スナップ リング      | RING, SNAP        |               | 1   |            |
| 26   | ZS83C20020                            | セットスクリュ       | SETSCREW          |               | 2   |            |
| 27   | 2418T5452                             | スラスト ワッシャ     | WASHER, THRUST    |               | 8   |            |
| 28   | 2420T6698D3                           | パイプ           | PIPE              |               | 1   |            |
| 29   | ZG31U12000                            | エルボ           | ELBOW             |               | 1   |            |
| 30   | ZB82T12000                            | プラグ           | PLUG              |               | 1   |            |
| 31   | 2418T17394                            | スペーサ          | SPACER            |               | 1   |            |
| 32   | 2441U790F1                            | スイング モータ      | MOTOR, SWING      |               | 1   |            |
| 32-1 | 2436U1252F3                           | コントロールバルブ     | VALVE, CONTROL    | SEE (C. P. M) | 1   |            |
| 32-2 | 2441U785F1                            | モータ           | MOTOR             | SEE (C. P. M) | 1   |            |
| 32-3 | 2436U1283F1                           | リダクションバルブ     | VALVE, REDUCTION  | SEE (C. P. M) | 1   |            |
| 32-4 | ZS23C12110                            | ボルト           | BOLT              |               | 6   |            |
| 32-5 | ZD12G03500                            | O リング         | O-RING            |               | 2   |            |
| 33   | ZS23C14140                            | キャップスクリュ      | CAPSCREW          |               | 10  |            |
| 34   | 2418N4704                             | リテーナ          | RETAINER          |               | 1   |            |
| 35   | 2427P2999                             | プロテクタ         | PROTECTOR         |               | 3   |            |
|      | サービスキット 部品<br>SERVICE KIT<br>PART NO. |               |                   |               |     |            |
| 50   | 2418T18132                            | スペーサ          | SPACER            |               | 1   |            |
| 51   | 2414T2977                             | カバー           | COVER             |               | 1   |            |

ハイドロリック タンク アッセン・TANK ASSY, HYDR

YQU0001~

24100J6516F4

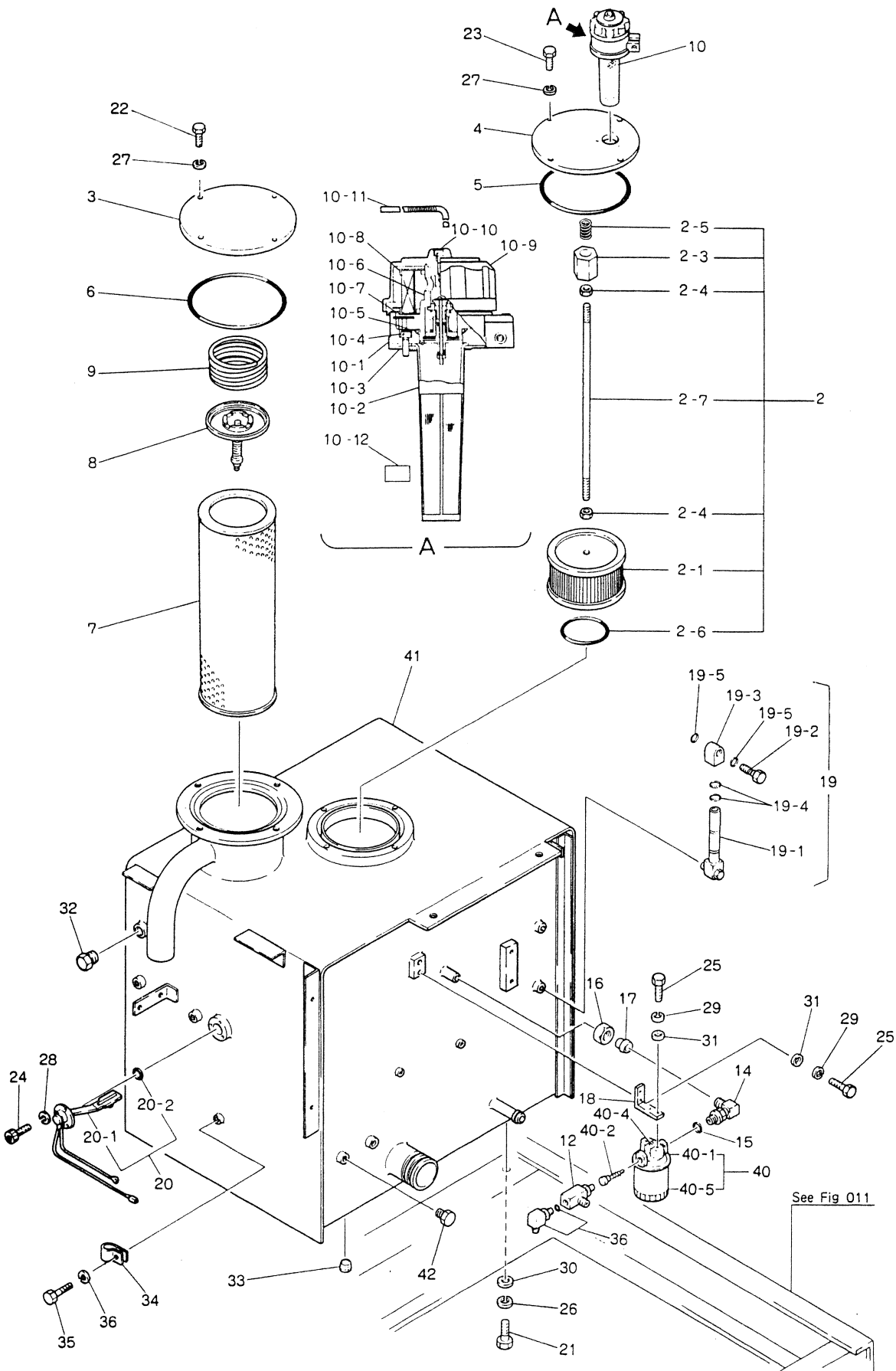


FIG041-59-1

| ITEM  | PART NO.     | メイショウ            | DESCRIPTION       | REMARKS | QTY | APPLICABLE |
|-------|--------------|------------------|-------------------|---------|-----|------------|
|       | 24100J6516F4 | ハイドロリック タンク アッセン | TANK ASSY, HYDR   |         |     |            |
| 2     | 2446R307F2   | サクシオン ストレーナ      | STRAINER, SUCTION |         | 1   |            |
| 2-1   | 2446R307S1   | ストレーナ            | STRAINER          |         | 1   |            |
| 2-3   | 2446R110S2   | ホルダ              | HOLDER            |         | 1   |            |
| 2-4   | ZN11C10008   | ナット              | NUT               |         | 2   |            |
| 2-5   | 2446R110S6   | スプリング            | SPRING            |         | 1   |            |
| 2-6   | 45Z91D6      | O リング            | O-RING            |         | 1   |            |
| 2-7   | 2446R110S5   | ボルト              | BOLT              |         | 1   |            |
| 3     | 2418T12123   | フランジ             | FLANGE            |         | 1   |            |
| 4     | 2418P9988    | フランジ             | FLANGE            |         | 1   |            |
| 5     | ZD11G16500   | O リング            | O-RING            |         | 1   |            |
| 6     | ZD11G19000   | O リング            | O-RING            |         | 1   |            |
| 7     | R36P0002     | リターン フィルタ        | FILTER, RETURN    |         | 1   |            |
| 8     | 2436U1243F1  | バイパス バルブ         | VALVE, BY-PASS    |         | 1   |            |
| 9     | 2417T448     | スプリング            | SPRING            |         | 1   |            |
| 10    | 2446U228F1   | ブリーザ             | BREATHER          |         | 1   |            |
| 10-1  | 2446U228S1   | ケース アッセン         | CASE ASSY         |         | 1   |            |
| 10-2  | 2446U228S2   | ストレーナ            | STRAINER          |         | 1   |            |
| 10-3  | 2446U228S3   | パッキン             | PACKING           |         | 1   |            |
| 10-4  | 2446U228S4   | キャップスクリュ         | CAPSCREW          |         | 3   |            |
| 10-5  | ZD11P03200   | O リング            | O-RING            |         | 1   |            |
| 10-6  | 2446U228S6   | バルブ アッセン         | VALVE ASSY        |         | 1   |            |
| 10-7  | 2446U228S7   | カバー              | COVER             |         | 1   |            |
| 10-8  | 2446U228S8   | エレメント            | ELEMENT           |         | 1   |            |
| 10-9  | 2446U228S9   | カバー              | COVER             |         | 1   |            |
| 10-10 | 2446U228S10  | キャップスクリュ         | CAPSCREW          |         | 1   |            |
| 10-11 | 2446U228S11  | スパナ              | SPANNER           |         | 1   |            |
| 10-12 | 2446U228S12  | ラベル              | LABEL             |         | 1   |            |
| 12    | 2444Z2322    | ティー              | TEE               |         | 1   |            |
| 13    | ZH32X08000   | エルボ              | ELBOW             |         | 1   |            |
| 14    | ZA33F22008   | エルボ              | ELBOW             |         | 1   |            |
| 15    | ZD12P01800   | O リング            | O-RING            |         | 1   |            |
| 16    | ZA93N22000   | ナット              | NUT               |         | 1   |            |
| 17    | ZA93S22000   | スリーブ             | SLEEVE            |         | 1   |            |
| 18    | 2427T826     | プレート             | PLATE             |         | 1   |            |
| 19    | 2489R293F1   | レベル ゲージ          | GAUGE, LEVEL      |         | 1   |            |
| 19-1  | 2489R173S1   | ゲージ              | GAUGE             |         | 1   |            |
| 19-2  | 2489R174S3   | ボルト              | BOLT              |         | 2   |            |
| 19-3  | 2489R174S2   | ブロック             | BLOCK             |         | 2   |            |
| 19-4  | ZD11P01800   | O リング            | O-RING            |         | 4   |            |
| 19-5  | ZD11P01000   | O リング            | O-RING            |         | 4   |            |
| 20    | 2489R302F1   | レベル スイッチ         | SWITCH, LEVEL     |         | 1   |            |
| 20-1  | 2489R302S1   | スイッチ             | SWITCH            |         | 1   |            |
| 20-2  | 2489R302S2   | O リング            | O-RING            |         | 1   |            |
| 21    | ZS13C16040   | キャップスクリュ         | CAPSCREW          |         | 4   |            |
| 22    | ZS18C12025   | キャップスクリュ         | CAPSCREW          |         | 4   |            |