

PARTS MANUAL

APPLICABLE

MD180_{lc} YG-0647~



部品発注などに備えて、機械番号、エンジン番号、納入年月日を記入しておくこと、
なにかと便利です。

It is suggested that you write the serial number of your machine and engine
in the space below so that it will be readily available when you need it.

機械番号 MACHINE SERIAL NUMBER	
エンジン番号 ENGINE SERIAL NUMBER	
納入年月日 DATE DELIVERED	

NOTICE

- This PARTS MANUAL lists the parts used in machines including and subsequent to the applicable shown on the front cover.
- As this manual lists optional parts, (parts are listed not according to the specification of the machine delivered.) make sure of the specification of your own machine when ordering parts.
- As for the engine parts, refer to the separate "Engine Parts Manual".

1. HOW TO ORDER PARTS.

When you order parts, you are requested to mention clearly the following items when contacting our dealer.

- 1) Model of Machine
- 2) Machine Serial No. or Engine No.
- 3) Part No.
- 4) Part Name
- 5) Q'ty
- 6) Your Address and Shipping Instructions

Example

<u>Model</u>	<u>○○-○○○○</u>	<u>2438U257F1</u>	<u>Cylinder Assv.</u>	<u>1 unit</u>
(1)	(2)	(3)	(4)	(5)

2. HOW TO IDENTIFY A PART (PARTS MANUAL)

The words in the left hand column below correspond to the headings on the parts list pages.

ITEM

Part assemblies are printed at the top of a parts list. The individual part items composing that assembly are then listed as items 1, 2, 3 and so on.

If within an assembly, there are sub-assemblies, then the individual part items within the sub-assembly will take a rotation like 1-1, 1-2, 1-3 and so on. If another sub-assembly is encountered, then its parts would be listed 1-1A, 1-1B, 1-1C and so on.

When service or repair kits are supplied as composite items, they are simply listed at the end of the parts list and the parts they include are identified as follows:

Consists of item ☆ to ☆ . . . This kit is composed of items bracketed by ☆ to ☆.

Consists of item ☆☆ & ☆ . . . This kit is composed of two items, ☆☆ and ☆.

Consists of the following . . . This component is composed of the following parts (a list follows).

Consists of item ☆ & the . . . This component is composed of ☆ and the following parts.

PART NO.

Part's own No.

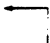
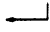
Parts without a part No. cannot be separately supplied.
Order as component of a larger unit.

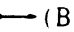
DESCRIPTION



Part's own name.

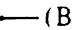
REMARKS

Marks shown in the remarks column show the following:

A  Two parts connected with arrows are completely interchangeable. Either one is usable.
B 

A  (B) If the number is shown in (), previously mentioned parts in the parts list are interchangeable with this parts: either one is usable.

A  Two parts connected with an arrow are interchangeable but A is discontinued and B is to be used.
B 

A  (B)

*1 In case all remarks cannot be listed in this column,
*2 they are listed at the end of the parts list as a footnote.

Q'ty

Q'ty of the part for one machine is listed. But for sub-assemblies, the Q'ty shown is for one assembly even though the machine may have more than one.

APPLICABLE

The applicable machine No. is shown for those parts listed.

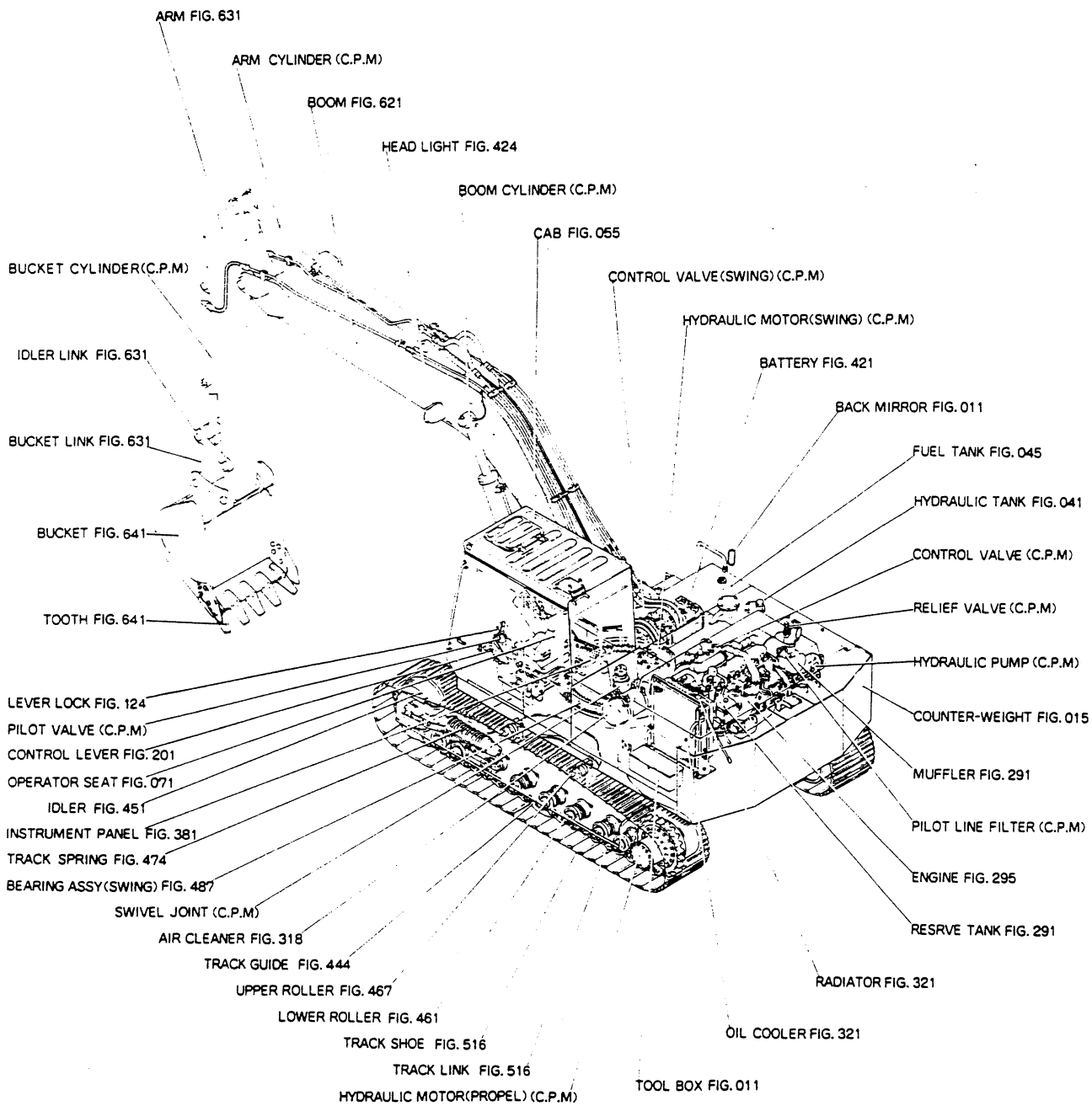
When the applicable machine No. is not shown, the parts are common to all the machines covered by this manual. In case the serial No. cannot be shown in the column for the serial No., with the mark of (A), (B) etc. the serial No. is shown at the end of the parts list as a footnote.

(Note): When ordering parts, if interchangeable mark is listed in the column of its part No., automatically interchangeable parts are often supplied.

○ Key to symbols

ASSY - ASSEMBLY
ATT -- ATTACHMENT
CONV. - CONVERTER
ELEC - ELECTRICAL
ENGL. - ENGLISH
ENG. - ENGINE
FR. - FRONT
HYDR - HYDRAULIC
INST - INSTRUMENT

INSTAL	-	INSTALLATION
JAPA.	-	JAPANESE
L.H.	-	LEFT HAND
LOW	-	LOWER
LUB	-	LUBRICATION
PRESS	-	PRESSURE
QTY	-	QUANTITY
RADIA.	-	RADIATOR
RE.	-	REAR
R.H.	-	RIGHT HAND
STEER	-	STEERING
TEMP	-	TEMPERATURE
UPP	-	UPPER



目 次 - CONTENTS

メイショウ	DESCRIPTION	PAGE
1. アップグループ	UPPER GROUP	
アップフレームアッセン	FRAME ASSY, UPP	011-55
カウンタウエイトアッセン	COUNTER-WEIGHT ASSY	015-55
リダクションユニット	REDUCTION UNIT	025-55
ハイドロリックタンクアッセン	TANK ASSY, HYDR	041-55
フュエルタンクアッセン	TANK ASSY, FUEL	045-55
2. キャブグループ	CAB GROUP	
キャブトリツケ	INSTAL, CAB	051-55
キャブアッセン	CAB ASSY	055-55
フロアプレートアッセン	PLATE ASSY, FLOOR	067-55
シートアッセン	SEAT ASSY	071-55
シートアッセン	SEAT ASSY	074-55
ガードアッセン	GUARD ASSY	081-55
アンダカバーアッセン	COVER ASSY, UNDER	115-55
3. コントロールグループ	CONTROL GROUP	
コントロールアッセン	CONTROL ASSY	124-55
リモートコントロールアッセン	REMOTE-CONTROL ASSY	164-55
リモートコントロールカイゾウ	REWORK, REMOTE-CONTROL	165-55
コントロールレバーアッセン	LEVER ASSY, CONTROL	201-55
4. ハイドロリックラインズグループ	HYDR LINES, GROUP	
アップエアツハイカン	HYDR LINES, UPP	221-55
5. パワープラントグループ	POWER-PLANT GROUP	
パワープラント	POWER-PLANT	291-55
エンジンアッセン	ENGINE ASSY	295-55
ポンプコネクションアッセン	PUMP ASSY, CONNECT	301-55
エアクリーナアッセン	CLEANER ASSY, AIR	318-01
ラジエータアッセン	RADIATOR ASSY	321-55
ワイヤネット	NET, WIRE	327-32
フィルタアッセン	FILTER ASSY	328-01
エンジンコントロールアッセン	CONTROL ASSY, ENGINE	371-55
インストールメントパネルアッセン	PANEL ASSY, INST	381-55

目次 - CONTENTS

メ イ シ ョ ウ	DESCRIPTION	P A G E
クラスタゲージ	GAUGE, CLUSTER	386-55
ヒータオヨビデフロスタ	HEATER & DEFROSTER	395-55
ヒータアッセン	HEATER ASSY	397-32
デンキハイセンアッセン	WIRING ASSY, ELEC	411-55
デンキハイセンアッセン	WIRING ASSY, ELEC	412-55
バッテリーアッセン	BATTERY ASSY	421-55
ヘッドライトアッセン	LIGHT ASSY, HEAD	424-55
6. ロワーグループ	LOWER GROUP GROUP	
ロワートリツケ	INSTAL, LOW	444-55
アイドルアッセン	IDLER ASSY	451-01
ローラアッセン	ROLLER ASSY	461-01
ローラアッセン	ROLLER ASSY	467-55
トラックスプリングアッセン	SPRING ASSY, TRACK	474-55
リダクションユニット	REDUCTION UNIT	481-55
ベアリングアッセン	BEARING ASSY	485-01
ベアリングアッセン	BEARING ASSY	487-01
ロワーエアツハイカン	HYDR LINES, LOW	494-01
クロラトラックトリツケ	INSTAL, CRAWLER TRACK	516-55
7. アタッチメントグループ	ATTACHMENT GROUP	
5.5M ブームアッセン	BOOM ASSY, 5.5M	621-55
5.5M ブームアッセン	BOOM ASSY, 5.5M	621-55A
2.9M アームアッセン	ARM ASSY, 2.9M	631-55
0.7M ³ バケツアッセン	BUCKET ASSY, 0.7M ³	641-55
8. オプションパーツ (ホンタイ)	OPTIONAL PARTS (MAIN BODY)	
フェルポンプアッセン	PUMP ASSY, FUEL	701-32
ショウカキトリツケ	INSTAL, FIRE EXTINGUISHER	709-55
バンダリズムグループ	VANDALISM PRO.GROUP	712-55
バンダリズムグループ	VANDALISM PRO.GROUP	712-55A
シートベルトアッセン	BELT ASSY, SEAT	721-55
エアコンディショナアッセン	CONDITIONER ASSY, AIR	778-01A
エアコンディショナアッセン	CONDITIONER ASSY, AIR	781-01
パーツキット	PARTS KIT	783-01

目 次 - CONTENTS

メイショウ	DESCRIPTION	PAGE
オートファンアッセン	FAN ASSY, AUTOMOBILE	794-20
バックブザーアッセン	BUZZER ASSY, BACK	798-55
ロワーフレームカイゾウ	REWORK, LOWER FRAME	801-55
9. オプションパーツ (アタッチメント)	OPTIONAL PARTS (ATT)	
2.2M アームアッセン	ARM ASSY, 2.2M	851-55
エクステンションアームアッセン	ARM ASSY, EXTENSION	856-55
10. ソノタ	OTHERS	
ネームプレートラベル	LABEL, NAME-PLATE	965-55
ネームプレートラベル	LABEL, NAME-PLATE	965-55A
ツールアッセン	TOOL ASSY	981-55

アッパ フレーム アッセン・FRAME ASSY, UPP

YG 0647~

24100J6106F7

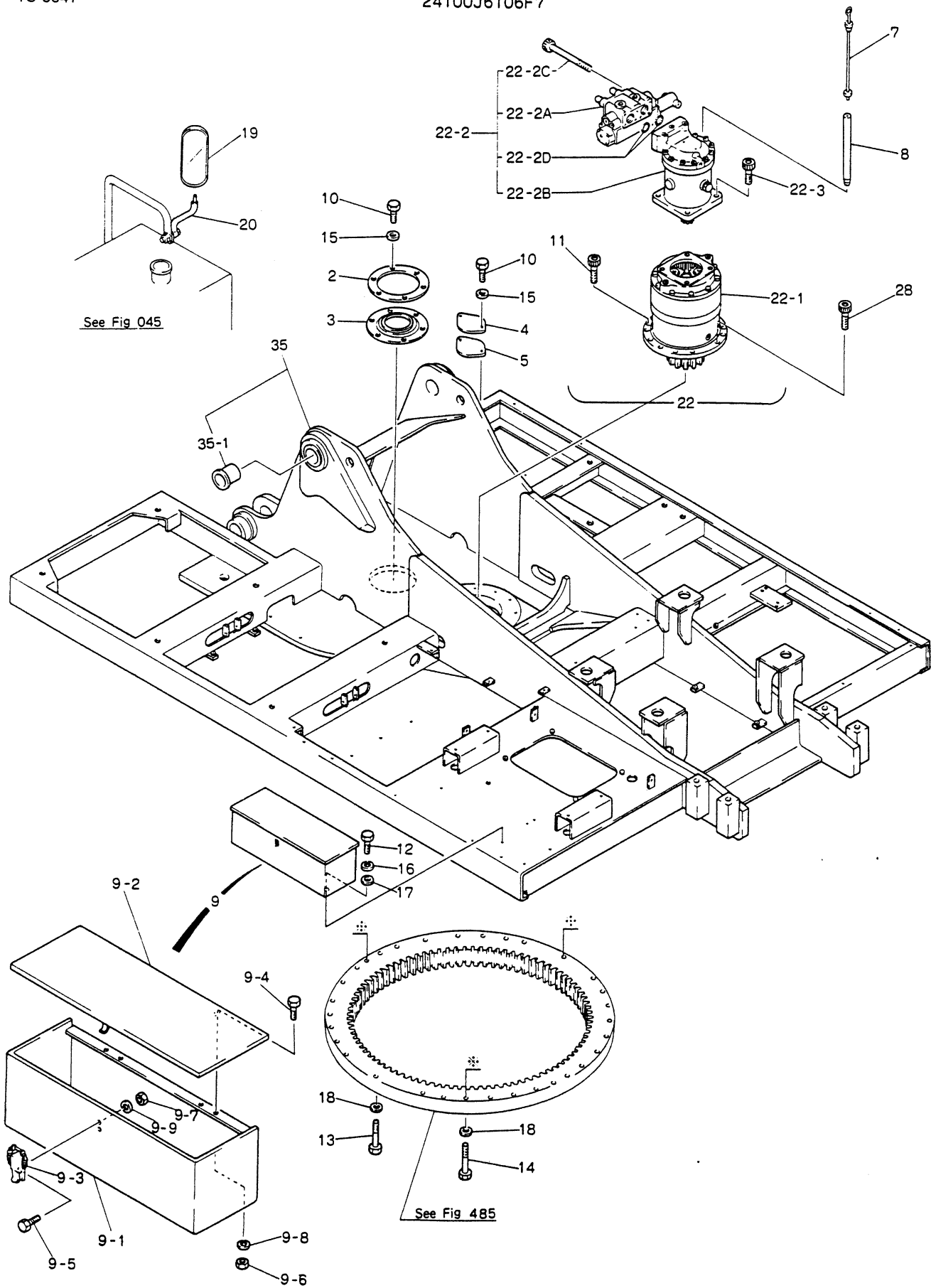


FIG 011-55-1

アッパ フレーム アッセン ・ FRAME ASSY,UPP

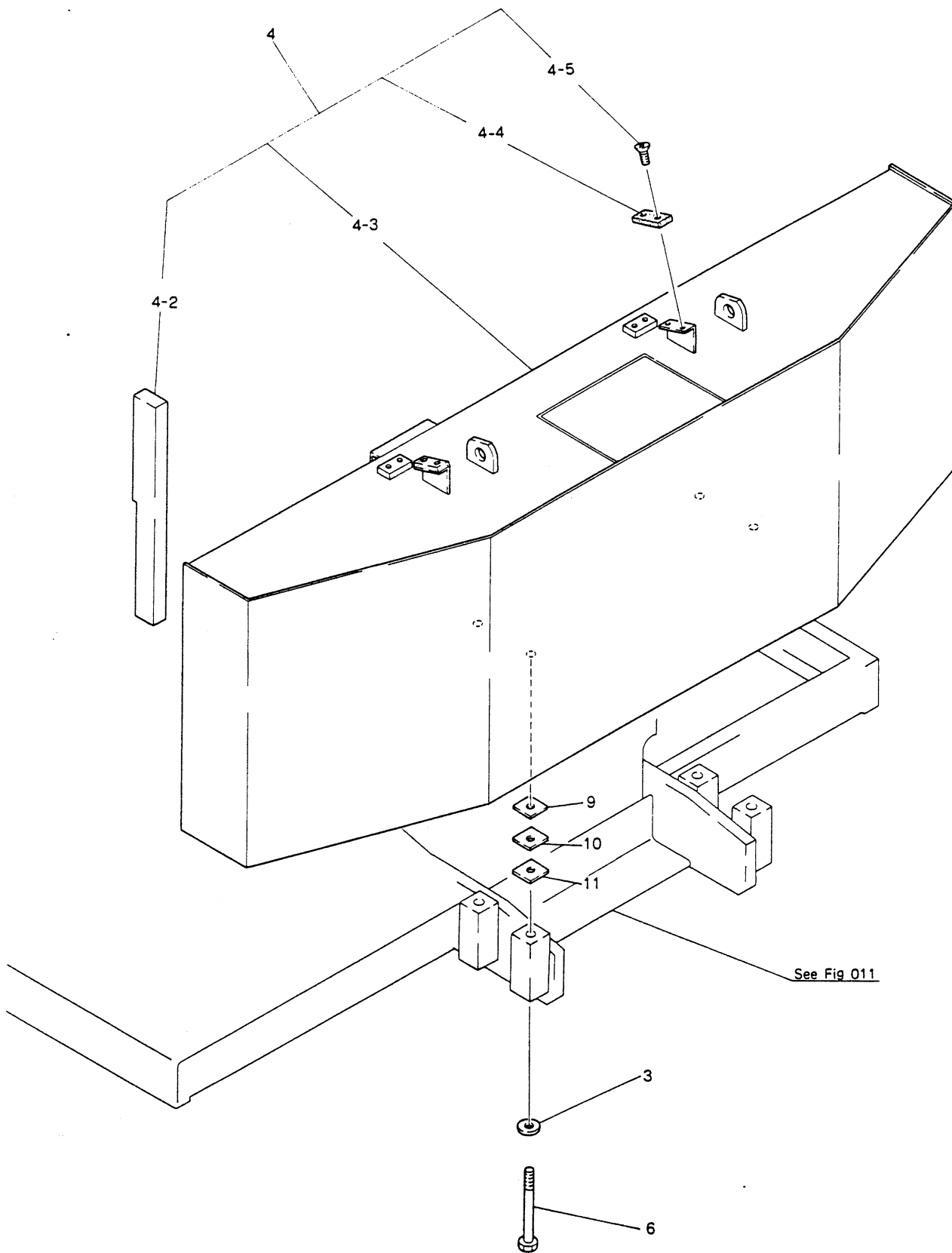
YG0647-

ITEM	PART NO.	メイショウ	DESCRIPTION	REMARKS	QTY	APPLICABLE
	24100J6106F7	アッパ フレーム アッセン	FRAME ASSY,UPP			
2	2414T2341	カバー	COVER		1	
3	2414Z234	ダスト カバー	COVER,DUST		1	
4	2418T12125	プレート	PLATE		1	
5	2416Z434	パッキン	PACKING		1	
7	2420R561D1	ディップスティック	DIPSTICK		1	
8	2420T4039C2D7	パイプ	PIPE		1	
9	24100P1564F1	ツール ボックス アッセン	BOX ASSY,TOOL		1	
9-1	2427P2492	ツール ボックス	BOX,TOOL		1	
9-2	2414P4756	カバー	COVER		1	
9-3	2432Z451	キャッチ	CATCH		1	
9-4	ZS16C08016	キャップスクリュー	CAPSCREW		4	
9-5	ZS31C03008	マシンスクリュー	MACHINESCREW		2	
9-6	ZN16C08007	ナット	NUT		4	
9-7	ZN11C03003	ナット	NUT		2	
9-8	ZW22X08000	ロック ワッシャ	LOCK WASHER		4	
9-9	ZW26X03000	ロック ワッシャ	LOCK WASHER		2	
10	ZS13C10025	キャップスクリュー	CAPSCREW		8	
11	ZS23C20055	キャップスクリュー	CAPSCREW		11	
12	ZS18C12025	キャップスクリュー	CAPSCREW		2	
13	ZS13C20100	キャップスクリュー	CAPSCREW		30	
14	2420Z991D1	キャップスクリュー	CAPSCREW		3	
15	2418T5373C2	ワッシャ	WASHER		8	
16	ZW26X12000	ロック ワッシャ	LOCK WASHER		2	
17	2418T10357	ワッシャ	WASHER		2	
18	R16T0152D3	ワッシャ	WASHER		33	
19	2456Z253	バックミラ	BACK-MIRROR		1	
20	2406P2568	スタイ	STAY		1	
22	24100J6173F1	スイング モータ アッセン	MOTOR ASSY,SWING		1	
22-1	24100J6175F1	リダクション ユニット	REDUCTION UNIT	P.025-01	1	
22-2	2441U547F1	スイング モータ アッセン	MOTOR ASSY,SWING		1	
22-2A	2436U1167F1	コントロール バルブ	VALVE,CONTROL		1	
22-2B	2441U549F1	ハイドロリック モータ	HYDR MOTOR		1	
22-2C	ZS23C12110	キャップスクリュー	CAPSCREW		8	
22-2D	ZD12G03500	O-リング	O-RING		2	
22-3	ZS23C16040	キャップスクリュー	CAPSCREW		4	
28	ZS23C20065	キャップスクリュー	CAPSCREW		1	
35	2422J1816	アッパ フレーム	FRAME,UPP		1	
35-1	2405T1064	ワッシャ	BUSHING		2	

カウンタ ウェイト アッセン・COUNTER-WEIGHT ASSY

YG 0647~

24100N2898F2



カウンタウエイト アッセン . COUNTER-WEIGHT ASSY

YG0647-

ITEM	PART NO.	メ イ シ ョ ウ	DESCRIPTION	REMARKS	QTY	APPLICABLE
	24100N2898F2	カウンタウエイト アッセン	COUNTER-WEIGHT ASSY			
3	R16T0152D4	ワッシャ	WASHER		4	
4	24100N2899F2	カウンタウエイト アッセン	COUNTER-WEIGHT ASSY		1	
4-2	2416Z441	インシュレータ	INSULATOR		1	
4-3	2422J1671	カウンタウエイト	COUNTER-WEIGHT		1	
4-4	2416Z435D2	クッション ラバー	RUBBER,CUSHION		2	
4-5	ZS41C05016	マシンスクリュ	MACHINESCREW		4	
6	2420Z933D4	キャップスクリュ	CAPSCREW		4	
9	2418T12306D2	シム 0.6	SHIM 0.6		2	
10	2418T12306D3	シム 0.4	SHIM 0.4		2	
11	2418T12306D6	シム 1.6	SHIM 1.6		2	

ハイドロリック タンク アッセン・TANK ASSY, HYDR

YG 0647~

24100J5993F4

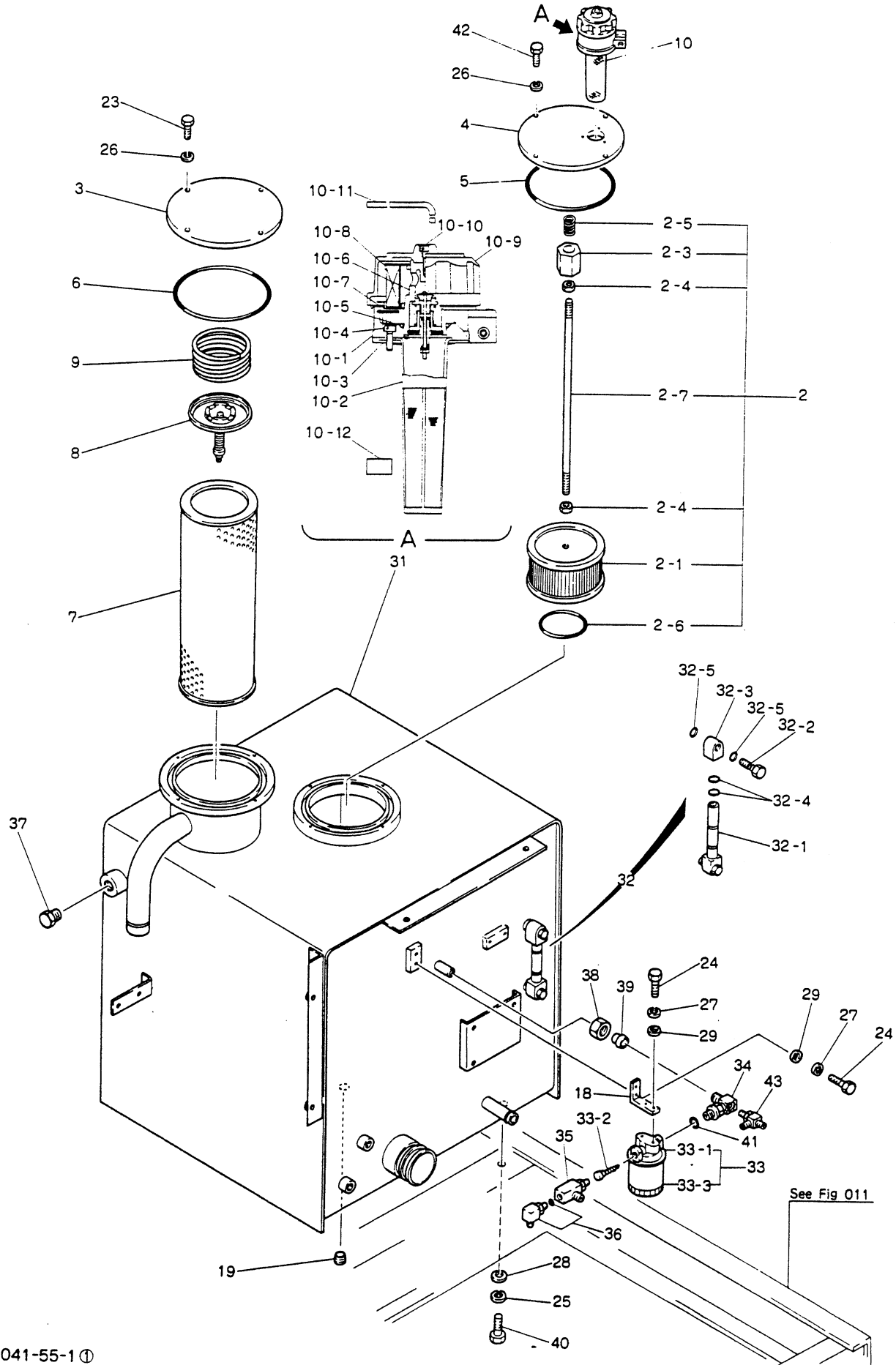


FIG 041-55-1 ①

ハイロリック タンク アッセン ・ TANK ASSY, HYDR

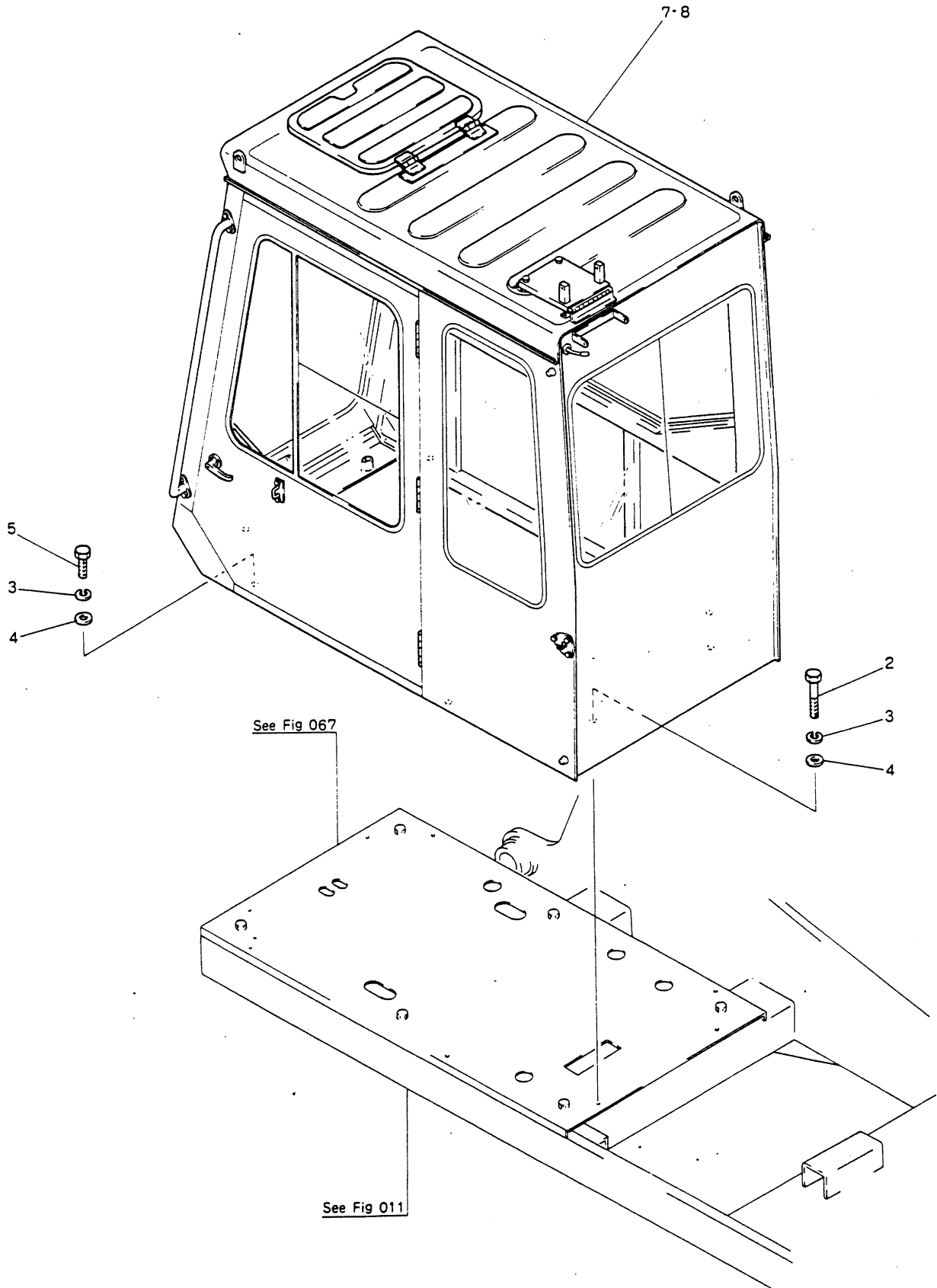
YG0647-

ITEM	PART NO.	メイショウ	DESCRIPTION	REMARKS	QTY	APPLICABLE
	24100J5993F4	ハイロリック タンク アッセン	TANK ASSY, HYDR			
2	2446R307F2	ストレーナ	STRAINER		1	
2-1	2446R307S1	ストレーナ	STRAINER		1	
2-3	2446R110S2	ホルダ	HOLDER		1	
2-4	ZN11C10008	ナット	NUT		2	
2-5	2446R110S6	スプリング	SPRING		1	
2-6	45Z91D6	O-リング	O-RING		1	
2-7	2446R110S5	ボルト	BOLT		1	
3	2418T12123	フランジ	FLANGE		1	
4	2418P9988	フランジ	FLANGE		1	
5	ZD11G16500	O-リング	O-RING		1	
6	ZD11G19000	O-リング	O-RING		1	
7	R36P0002	フィルタ エレメント	ELEMENT, FILTER		1	
8	2446R131	バイパス バルブ	VALVE, BY-PASS		1	
9	2436Z308S1	スプリング	SPRING		1	
10	2446U228F1	エアブリーザ	AIR-BREATHER		1	
10-1	2446U228S1	ケース アッセン	CASE ASSY		1	
10-2	2446U228S2	ストレーナ	STRAINER		1	
10-3	2446U228S3	パッキン	PACKING		1	
10-4	2446U228S4	キャップスクリュ	CAPSCREW		3	
10-5	ZD11P03200	O-リング	O-RING		1	
10-6	2446U228S6	バルブ アッセン	VALVE ASSY		1	
10-7	2446U228S7	カバー	COVER		1	
10-8	2446U228S8	エレメント	ELEMENT		1	
10-9	2446U228S9	カバー	COVER		1	
10-10	2446U228S10	キャップスクリュ	CAPSCREW		1	
10-11	2446U228F11	スパナ	SPANNER		1	
10-12	2446U228S12	ラベル	LABEL		1	
18	2427T826	プレート	PLATE		1	
19	ZE82T08000	プラグ	PLUG		1	
23	ZS18C12025	キャップスクリュ	CAPSCREW		4	
24	ZS13C08018	キャップスクリュ	CAPSCREW		4	
25	ZW22X16000	ロック ワッシャ	LOCK WASHER		4	
26	ZW26X12000	ロック ワッシャ	LOCK WASHER		8	
27	ZW22X08000	ロック ワッシャ	LOCK WASHER		4	
28	R16T0152D2	ワッシャ	WASHER		4	
29	ZW11X08000	ワッシャ	WASHER		4	
31	2427J1312D1	ハイロリック タンク	TANK, HYDR		1	
32	2489R293F1	レベル ゲージ	GAUGE, LEVEL		1	
32-1	2489R173S1	ゲージ	GAUGE		1	
32-2	2489R174S3	ボルト	BOLT		2	
32-3	2489R174S2	ブロック	BLOCK		2	
32-4	ZD11P01800	O-リング	O-RING		4	
32-5	ZD11P01000	O-リング	O-RING		4	
33	2446U215F1	フレン フィルタ	FILTER, DRAIN		1	
33-1	2446U215S01	ヘッド	HEAD		1	
33-2	2446U175S2	バルブ アッセン	VALVE ASSY		1	
33-3	2446U175S3	カートリッジ	CARTRIDGE		1	
34	2444T2517	エルボ	ELBOW		1	
35	2444Z2322	タイ	TEE		1	

YS 0101~
YC 0101~
YP 0417~
YG 0647~

キャブ トリツケ・INSTAL. CAB

24100N3052F3・F4



キャブ トリツケ ・ INSTAL,CAB

YG0647-

ITEM	PART NO.	メイショク	DESCRIPTION	REMARKS	QTY	APPLICABLE
	24100N3052F3	キャブ トリツケ	INSTAL,CAB			YG0647-0752
	24100N3052F4	キャブ トリツケ	INSTAL,CAB			YG0753-
2	ZS18C12070	キャップスクリュ	CAPSCREW		6	
3	ZW26X12000	ロック ワッシャ	LOCK WASHER		8	
4	ZW16H12000	ワッシャ	WASHER		8	
5	ZS18C12035	キャップスクリュ	CAPSCREW		2	
7	24100J6436F1	キャブ フッセン	CAB ASSY	P.055-55	1	YG0647-0752
8	24100J6436F2	キャブ フッセン	CAB ASSY	P.055-55	1	YG0753-

Kobelco Md180lc Hydraulic Excav

Full download: <http://manualplace.com/download/kobelco-md180lc-hydraulic-excav/>

キャブ アッセン・CAB ASSY

YG0647~

24100J6436F1•F2

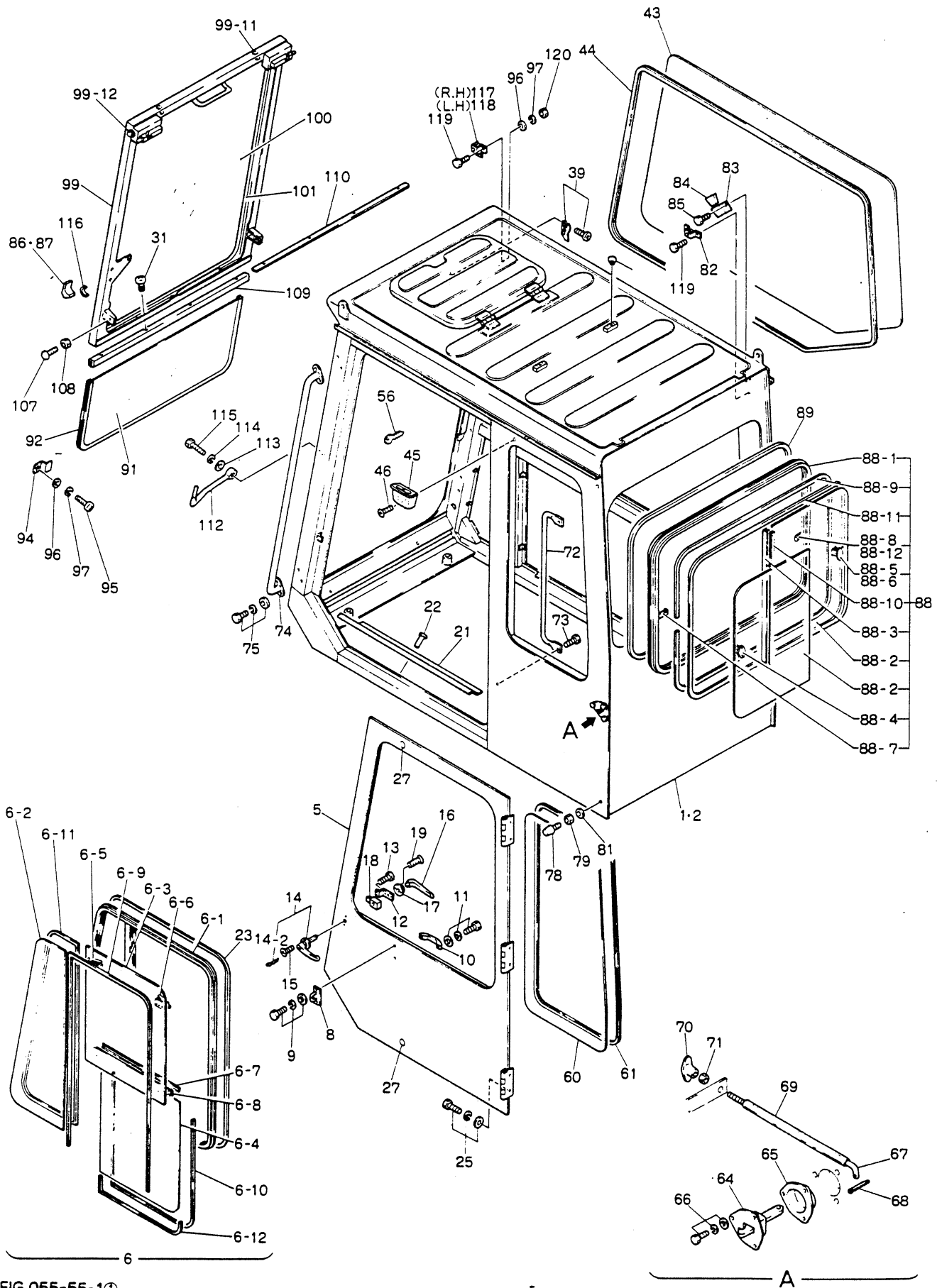


FIG 055-55-10

This is the cut pages sample. Download all 232 page(s) at: ManualPlace.com