

KOBELCO®

MD140BLC

HYDRAULIC EXCAVATOR

**PARTS
CATALOG**

APPLICABLE

MD140BLC YPU-0001~

Kobelco Construction Machinery America, LLC reserves the right to make improvements in design or changes in specifications at any time without incurring any obligation to install them on units previously sold.

All data given in this publication is subject to production variations. Dimensions and weights are only approximate. Illustrations do not necessarily show products in standard condition. For exact information about any particular product, please consult your Dealer.

Revision History			
Issue	Issue Date	Applicable Machines	Remarks
First Edition	05-1989	MD140BLC	S3YPU1001-00 NA

ま え が き

- ◎ この部品型録は表紙記載の下記機番以降の全号機についての使用部品を収録してあります。
- ◎ この部品型録には、納入した機械以外の仕様による部品リストも収録していますので、部品注文の際は実機の仕様を確認のうえご注文ください。
- ◎ エンジン部品は別冊エンジン部品型録をご参照ください。

1 部品注文について

部品をご注文の際には、次の事項を明記して当社ディーラーにご連絡ください。

- (1) 機械型式
- (2) 機械番号または、エンジン番号
- (3) 部品番号
- (4) 部品名称
- (5) 必要数量
- (6) 送付先住所・宛名および送付方法

〔例〕

<u>MODEL</u>	<u>〇〇-〇〇〇〇</u>	<u>2438u257F1</u>	<u>シリンダアッセン</u>	<u>1コ</u>
(1)	(2)	(3)	(4)	(5)

2 部品型録の見方

ITEM

部品表の最初にそのページに記載されている部品の組立品を符号なしで記載しています。組立部を構成する小部品は符号1、2、3……と記載しています。さらにその部品が組立品の場合は1-1、1-2、1-3、さらにその部品が組立品の場合は1-1A、1-1B、1-1Cと記載しています。サービスキット、リペアキット等組部品として供給する場合は、部品表の最後に符号なしで記載し、その構成部品を次の要領で記載しています。

CONSISTS OF ITEM * TO * ……この部品は符号*から*によって構成されます。

CONSISTS OF ITEM ** & * ……この部品は符号**および*によって構成されます。

CONSISTS OF THE FOLLOWING ……この部品は下記部品より構成されます。
PARTS

CONSISTS OF ITEM * & ……この部品は符号*および下記部品より構成されます。
THE FOLLOWING PARTS

PART NO
(部品番号)

メイショウ

REMARKS

その部品に付けられた固有番号です。

部品番号の記載がない部品は単品での供給は行いません。組立品でご注文ください。

その部品の名称です。

REMARKS 欄に記載されている記号は下記のことを表わしています。



矢印でつながれた2つの部品は互換性がありどちらを使っても良い。

A ← (B)

なお () 内に符号を表示している場合は、その部品表内の該当部品と互換性がありどちらを使っても良い。



矢印でつながれた2つの部品は互換性がある。Aの代わりにBの部品を使用し、Aは使用しない。

A ← (B)

*1

REMARKS 欄に記載できない場合にその部品表の最後に

*2

記載しています。

QTY
(個数)

機械1台分の個数が記載されています。ただし、組立品の構成部品は、その組立品1組分の個数が示されています。

APPLICABLE
(適用号機)

その部品が使用されている号機が示されています。号機表示がない部品はこの型録に適用される全ての号機に共通です。

なお、この APPLICABLE 欄に記載できない場合は ㉠、㉡ 等の記号を付し、その部品表の最後に記載しています。

[注記] 部品をご注文の際、その部品番号の REMARKS 欄に互換性記号が記載されている場合、自動的に互換性のある部品が供給されることがあります。

NOTICE

- This PARTS MANUAL lists the parts used in machines including and subsequent to the applicable shown on the front cover.
- As this manual lists optional parts, (parts are listed not according to the specification of the machine delivered.) make sure of the specification of your own machine when ordering parts.
- As for the engine parts, refer to the separate "Engine Parts Manual".

1. HOW TO ORDER PARTS.

When you order parts, you are requested to mention clearly the following items when contacting our dealer.

- 1) Model of Machine
- 2) Machine Serial No. or Engine No.
- 3) Part No.
- 4) Part Name
- 5) Q'ty
- 6) Your Address and Shipping Instructions

Example

<u>Model</u>	<u>○○-○○○○</u>	<u>2438U257F1</u>	<u>Cylinder Assy.</u>	<u>1 unit</u>
(1)	(2)	(3)	(4)	(5)

2. HOW TO IDENTIFY A PART (PARTS MANUAL)

The words in the left hand column below correspond to the headings on the parts list pages.

ITEM

Part assemblies are printed at the top of a parts list. The individual part items composing that assembly are then listed as items 1, 2, 3 and so on.

If within an assembly, there are sub-assemblies, then the individual part items within the sub-assembly will take a rotation like 1-1, 1-2, 1-3 and so on. If another sub-assembly is encountered, then its parts would be listed 1-1A, 1-1B, 1-1C and so on.

When service or repair kits are supplied as composite items, they are simply listed at the end of the parts list and the parts they include are identified as follows:

Consists of item ☆ to ☆ . . . This kit is composed of items bracketed by ☆ to ☆.

Consists of item ☆☆ & ☆ . . . This kit is composed of two items, ☆☆ and ☆.

Consists of the following . . . This component is composed of the following parts (a list follows).

Consists of item ☆ & the . . . This component is composed of ☆ and the following parts.

PART NO.

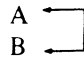
Part's own No.
Parts without a part No. cannot be separately supplied.
Order as component of a larger unit.

DESCRIPTION

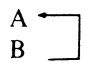
Part's own name.

REMARKS

Marks shown in the remarks column show the following:

A  Two parts connected with arrows are completely interchangeable. Either one is usable.

A \longleftrightarrow (B) If the number is shown in (), previously mentioned parts in the parts list are interchangeable with this parts; either one is usable.

A  Two parts connected with an arrow are interchangeable but A is discontinued and B is to be used.

A \longleftarrow (B)

*1 In case all remarks cannot be listed in this column,
*2 they are listed at the end of the parts list as a footnote.

Q'ty

Q'ty of the part for one machine is listed. But for sub-assemblies, the Q'ty shown is for one assembly even though the machine may have more than one.

APPLICABLE

The applicable machine No. is shown for those parts listed.

When the applicable machine No. is not shown, the parts are common to all the machines covered by this manual.

In case the serial No. cannot be shown in the column for the serial No., with the mark of (A), (B) etc, the serial No. is shown at the end of the parts list as a footnote.

(Note): When ordering parts, if interchangeable mark is listed in the column of its part No., automatically interchangeable parts are often supplied.

○ Key to symbols

ASSY	-	ASSEMBLY
ATT	--	ATTACHMENT
CONV.	-	CONVERTER
ELEC	-	ELECTRICAL
ENGL.	-	ENGLISH
ENG.	-	ENGINE
FR.	-	FRONT
HYDR	-	HYDRAULIC
INST	-	INSTRUMENT

INSTAL	-	INSTALLATION
JAPA.	-	JAPANESE
L.H.	-	LEFT HAND
LOW	-	LOWER
LUB	-	LUBRICATION
PRESS	-	PRESSURE
QTY	-	QUANTITY
RADIA.	-	RADIATOR
RE.	-	REAR
R.H.	-	RIGHT HAND
STEER	-	STEERING
TEMP	-	TEMPERATURE
UPP	-	UPPER

NOTES

目 次 - CONTENTS

メイショウ	DESCRIPTION	PAGE
1. アップグループ	UPPER GROUP	
アップフレームアッセン	FRAME ASSY,UPP.....	011-59
カウンタウエイトアッセン	COUNTER-WEIGHT ASSY	015-59
スイングモータアッセン	MOTOR ASSY, SWING.....	025-59
ハイドロリックタンクアッセン	TANK ASSY, HYDR.....	041-59
フュエルタンクアッセン	TANK ASSY, FUEL.....	045-59
2. キャブグループ	CAB GROUP	
キャブトリツケ	INSTAL, CAB.....	051-59
キャブアッセン	CAB ASSY.....	055-59
フロアプレートアッセン	PLATE ASSY, FLOOR.....	064-59
シートアッセン	SEAT ASSY	071-59
シートアッセン	SEAT ASSY	074-59
ガードアッセン	GUARD ASSY.....	081-59
アンダカバーアッセン	COVER ASSY, UNDER.....	115-59
3. コントロールグループ	CONTROL GROUP	
コントロールアッセン	CONTROL ASSY.....	124-59
リモートコントロールアッセン	REMOTE-CONTROL ASSY	164-59
ペダルアッセン	PEDAL ASSY.....	201-59
4. ハイドロリックラインズグループ	HYDR LINES, GROUP	
アップエアツハイカン	HYDR LINES, UPP.....	221-59
5. パワープラントグループ	POWER-PLANT GROUP	
パワープラント	POWER-PLANT	291-59
エンジンアッセン	ENGINE ASSY	295-59
ポンプコネクションアッセン	PUMP ASSY, CONNECT	301-59
エアクリーナアッセン	CLEANER ASSY, AIR.....	318-59
ラジエータアッセン	RADIATOR ASSY	321-59
ワイヤネット	NET, WIRE.....	327-59
フィルタアッセン	FILTER ASSY	328-59
エンジンコントロールアッセン	CONTROL ASSY, ENGINE	371-59
インストルメントパネルアッセン	PANEL ASSY, INST	381-59
クラスタゲージ	GAUGE, CLUSTER	386-59

目 次 - CONTENTS

メ イ シ ョ ウ	DESCRIPTION	P A G E
ヒータアッセン	HEATER ASSY	395-59
デンキハイセンアッセン	WIRING ASSY, ELEC.....	411-59
バッテリーアッセン	BATTERY ASSY.....	421-59
ヘッドライトアッセン	LIGHT ASSY, HEAD	424-59
6. ロワーグループ	LOWER GROUP	
ロワートリツケ	INSTAL, LOW.....	444-59
アイドルアッセン	IDLER ASSY.....	454-59
ローラアッセン	ROLLER ASSY (LOWER)	464-59
ローラアッセン	ROLLER ASSY (UPPER)	468-59
トラックスプリングアッセン	SPRING ASSY, TRACK	474-59
スルーイングリング	RING, SLEWING (SWING).....	487-59
ロワーユアツハイカン	HYDR LINES, LOW.....	494-59
クローラトラックトリツケ	INSTAL, CRAWLER TRACK (FOR LONG CRAWLER)	516-59
7. アタッチメントグループ	ATTACHMENT GROUP	
4.6M ブームアッセン	BOOM ASSY, 4.6M	621-59
2.5M アームアッセン	ARM ASSY, 2.5M.....	631-59
8. オプションルパーツ (ホンタイ)	OPTIONAL PARTS (MAN BODY)	
ガードアッセン	GUARD ASSY.....	711-59
バンダリズムグループ	VANDALISM PRO.GROUP	712-59
シートベルトアッセン	BELT ASSY, SEAT.....	721-59
ユアツハイカンカイゾウ	REWORK, HYDR LINES	762-59
パワープラントカイゾウ	REWORK, POWER-PLANT.....	775-59
オートファンアッセン	FAN ASSY, AUTOMOBILL	794-59
バックブザーアッセン	BUZZER ASSY, BACK.....	798-59
ロワーフレームカイゾウ	REWORK, LOW FRAME.....	801-59
9. オプションルパーツ (アタッチメント)	OPTIONAL PARTS (ATT)	
4.6M ブームアッセン	BOOM ASSY, 4.6M	828-59
2.1M アームアッセン	ARM ASSY, 2.1M.....	851-59
3.0M アームアッセン	ARM ASSY, 3.0M.....	852-59
エクステンションアームアッセン	ARM ASSY, EXTENSION.....	856-59

目次 - CONTENTS

メイショウ

DESCRIPTION

PAGE

10. ソノタ
 ネームプレートラベル

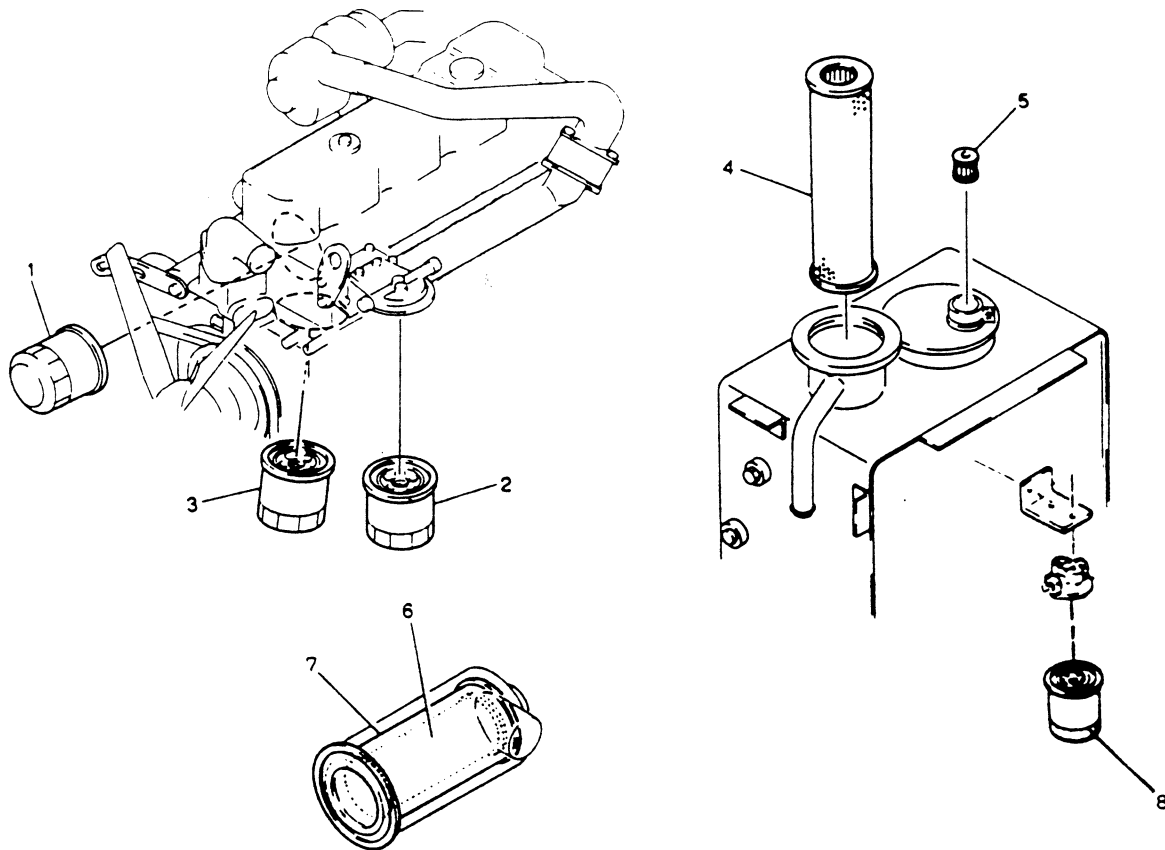
OTHERS

LABEL, NAME-PLATE..... 961-59

NOTES

FILTER LIST

YPU0001-



ITEM	PART NO.	DESCRIPTION	REMARKS	QTY	APPLICABLE
1	ME017914	ELEMENT KIT,FILTER PRIMARY,E/G OIL	MITSUBISHI ENGINE PART	1	
2	ME016823	ELEMENT KIT,FUEL FILTER PRIMARY,E/G	MITSUBISHI ENGINE PART	1	
3	ME014838	ELEMENT KIT,FILTER BYPASS,E/G OIL	MITSUBISHI ENGINE PART	1	
4	2446R147	FILTER ELEMENT,HYDR.	ELEMENT KIT 24046Z15 (W/O-RING)	1	
5	2446U228S8	FILTER ELEMENT, HYDR. TANK BREATHER		1	
6	3003084200	ELEMENT-INNER, AIR CLEANER		1	
7	6260800200	ELEMENT-OUTER AIR CLEANER		1	
8	2446U215F2	CARTRIDGE, CASE DRAIN		1	

アッパ フレーム アッセン・FRAME ASSY. UPP

YPU0001-

24100J6541F10

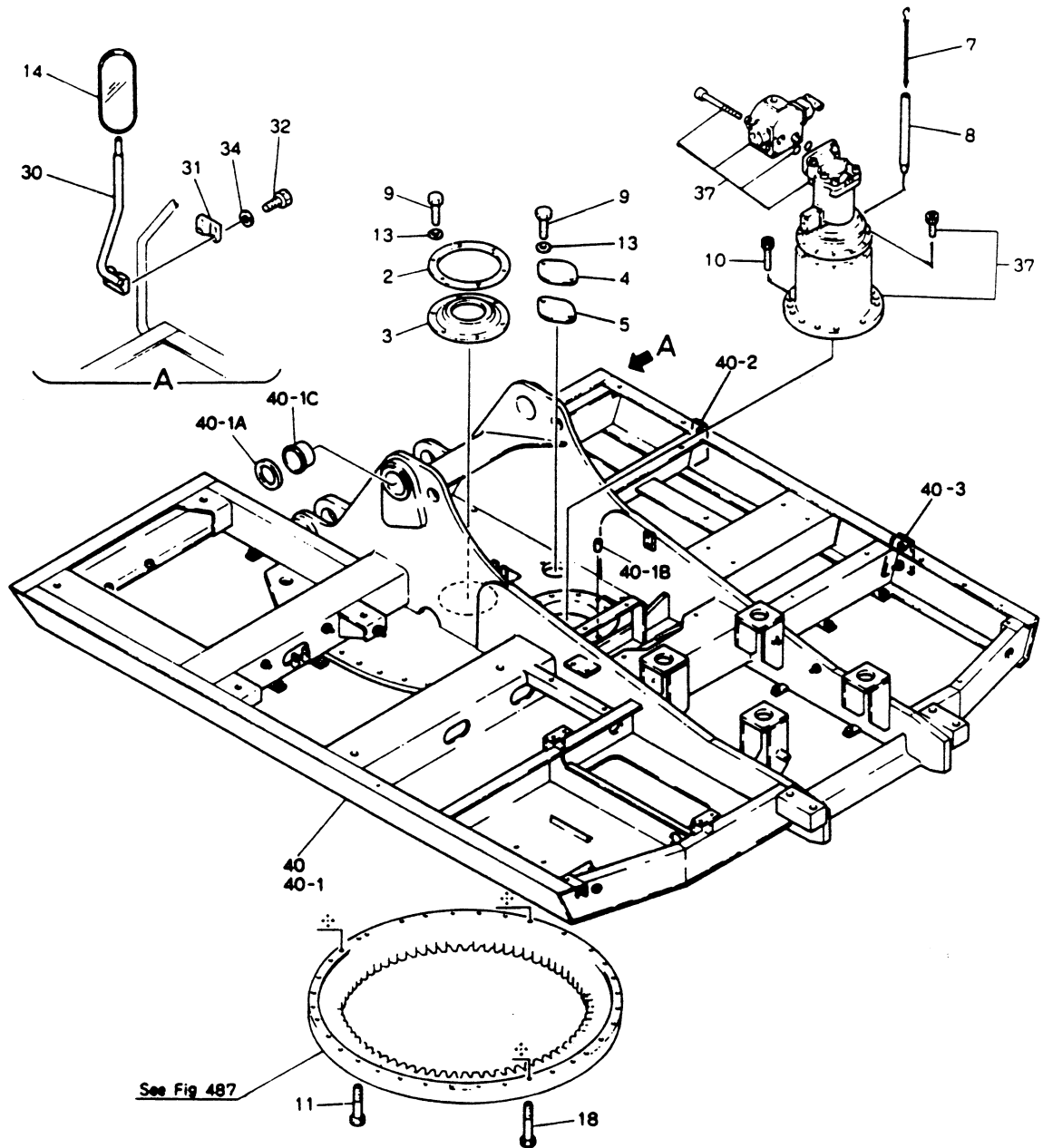


FIG011-59-1

ITEM	PART NO.	メイショウ	DESCRIPTION	REMARKS	QTY	APPLICABLE
	24100J6541F10	フッパ フレーム アッセン	FRAME ASSY,UPP			
2	2414T2341	カバー	COVER		1	
3	2414Z234	ダスト カバー	COVER, DUST		1	
4	2418T12125	プレート	PLAT		1	
5	2416Z434	ゴム パッキン	PACKING, RUBBER		1	
7	2420R561D1	ディップスティック	DIPSTICK		1	
8	2420T4039C2D7	パイプ	PIPE		1	
9	ZS13C10025	キャップスクリュ	CAPSCREW		8	
10	ZS23C20055	キャップスクリュ	CAPSCREW		12	
11	ZS13C16080	キャップスクリュ	CAPSCREW		25	
13	2418T5373C2	ワッシャ	WASHER		8	
14	2456Z253	バック ミラー	MIRROR, BACK		1	
18	2420T4561D1	キャップスクリュ	CAPSCREW		3	
30	2416P13732	スタイ	STAY		1	
31	2432T4113	クランプ	CLAMP		1	
32	ZS18C08040	キャップスクリュ	CAPSCREW		2	
34	ZW26X08000	ロック ワッシャ	LOCK WASHER		2	
37		スイング モータ アッセン	MOTOR ASSY, SWING	P.025-59	1	
40	2422J3122D2	フッパ フレーム	FRAME, UPP		1	
40-1	2422J2867	フッパ フレーム	FRAME, UPP		1	
40-1A	2414T2729	カバー	COVER		1	
40-1B	ZS83C20020	セットスクリュ	SETSCREW		1	
40-1C	2405T1072	ブッシュ	BUSHING		2	
40-2	2416T21107	サポート	SUPPORT		1	
40-3	2416T21108	サポート	SUPPORT		1	

カウンタ ウェイト アッセン・COUNTER WEIGHT ASSY

YPU0001~

24100P1705F7

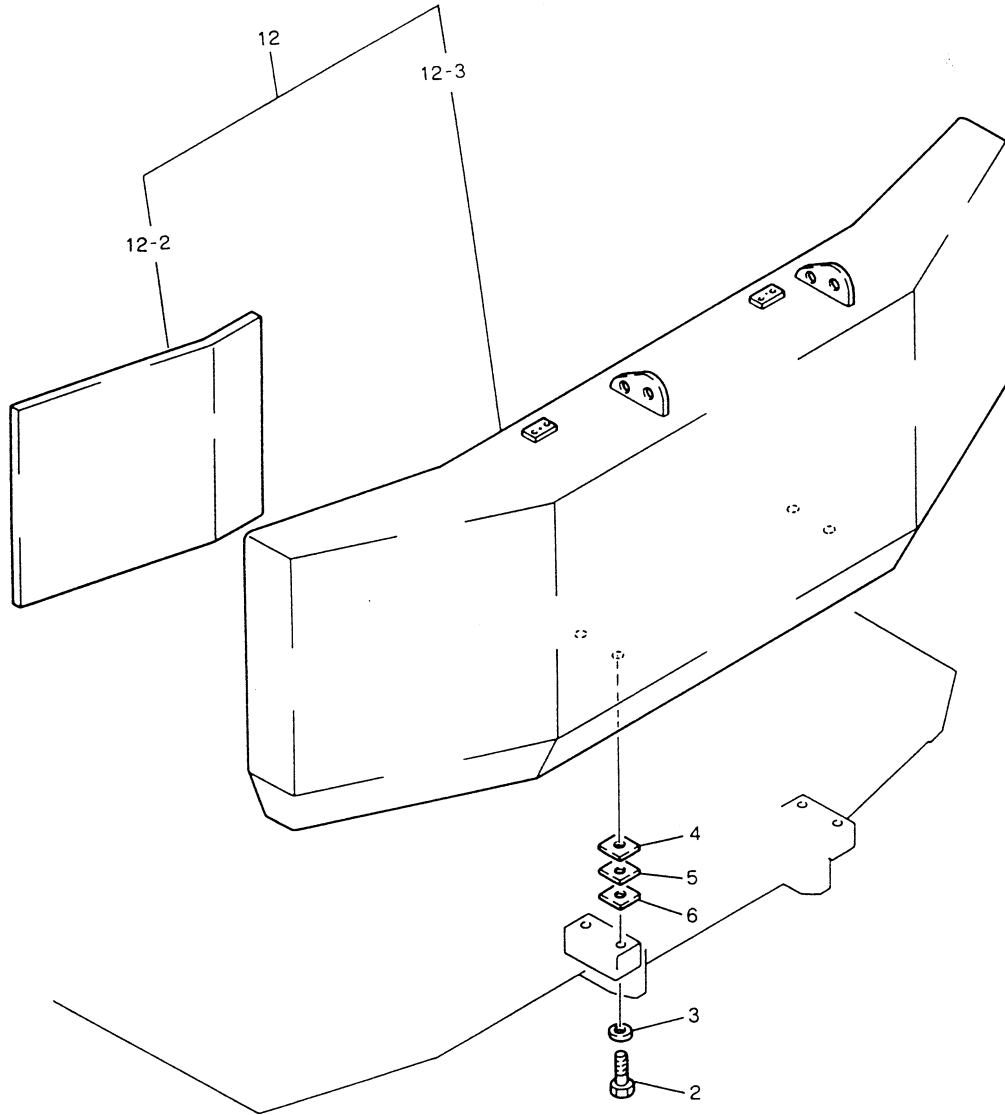


FIG015-59-1

カウンタウエイト アッセン - COUNTER-WEIGHT ASSY

YPU0001-

ITEM	PART NO.	メイショウ	DESCRIPTION	REMARKS	QTY	APPLICABLE
	24100P1705F7	カウンタウエイト アッセン	COUNTER-WEIGHT ASSY			
2	2420Z933D3	キャップスクリュ	CAPSCREW		4	
3	R16T0152D4	ワッシャ	WASHER		4	
4	2418T12306D2	シム 0.6	SHIM 0.6		2	
5	2418T12306D3	シム 0.4	SHIM 0.4		2	
6	2418T12306D6	シム 1.6	SHIM 1.6		2	
12	24100P1704F2	カウンタウエイト アッセン	COUNTER-WEIGHT ASSY		1	
12-2	2479T1243	キューボンサイ	INSULATION, SOUND		1	
12-3	2422J2493	カウンタウエイト	COUNTER-WEIGHT		1	

スウィング モータ アッセン・MOTOR ASSY, SWING

YPU0001~

24100J6469F3

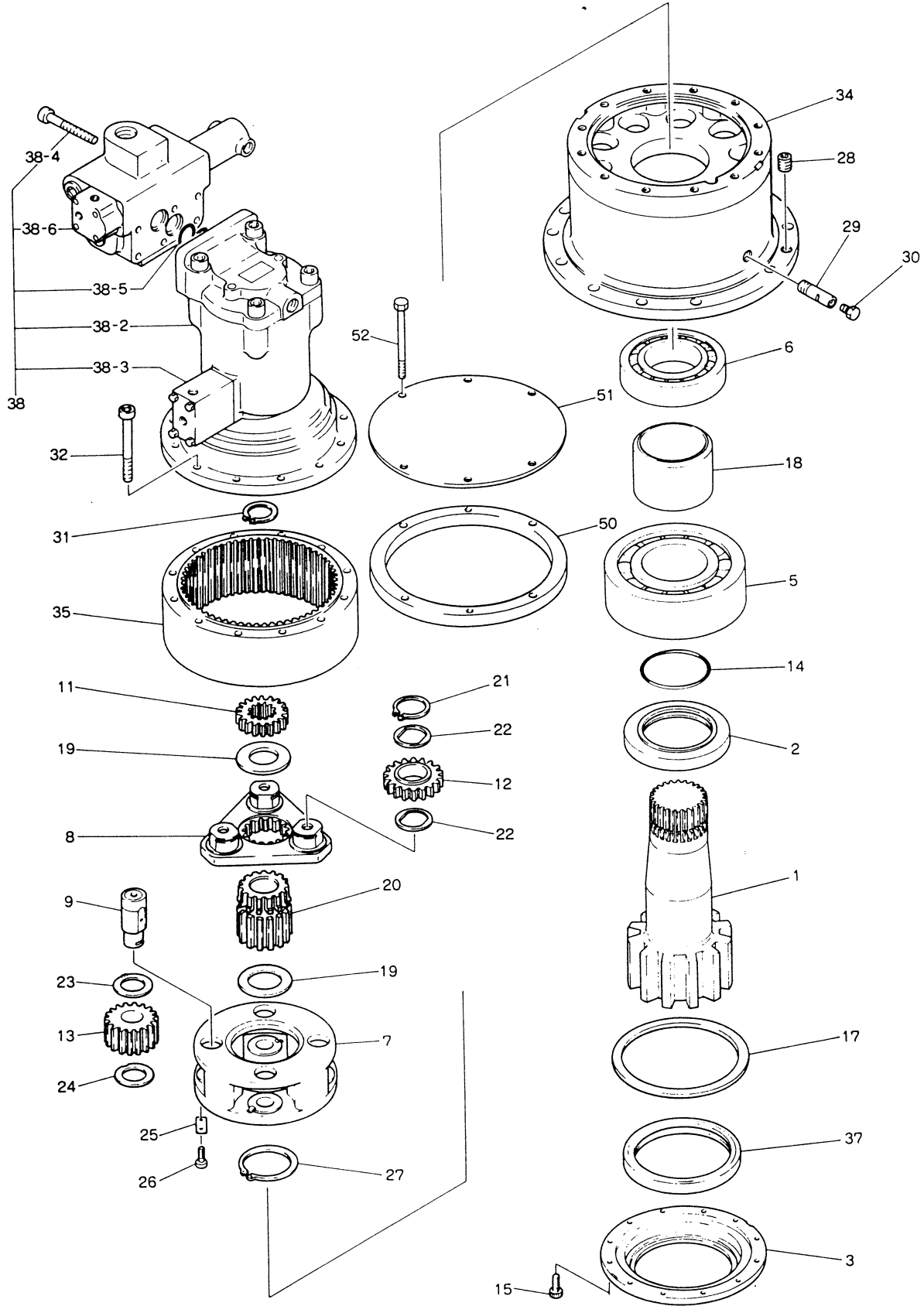


FIG025-59-1

ITEM	PART NO.	メイショウ	DESCRIPTION	REMARKS	QTY	APPLICABLE
	24100J6469F3	スイング モータ アッセン	MOTOR ASSY. SWING			
1	2401N444	ピニオン シャフト	SHAFT, PINION		1	
2	2418T17664	スリーブ	SLEEVE <i>2418 T 2418</i>	<i>TIGHTER FIT</i>	1	
3	2418N4536	リテーナ	RETAINER		1	
5	2425Z518	ローラ ベアリング	BEARING, ROLLER		1	
6	R25P0046D1	ベアリング	BEARING		1	
7	2413J358	スパイダ	SPIDER		1	
8	2413N418F1	スパイダ アッセン	SPIDER ASSY		1	
9	2410P775	シャフト	SHAFT		4	
11	2401P648	サンギヤ-	GEAR, SUN		1	
12	2401P646	プラネタリ ピニオン	PINION PLANETA		3	
13	2401P647	プラネタリ ピニオン	PINION PLANETA		4	
14	ZD11G09000	O-リング	O-RING		1	
15	ZS23C08030	キャップスクリュ	CAPSCREW		12	
17	2418T17663	スペーサ	SPACER		1	
18	2418T17662	スペーサ	SPACER		1	
19	2418T17661	スペーサ	SPACER		2	
20	2401P649	サンギヤ-	GEAR, SUN		1	
21	ZR16X03800	スナップ リング	RING, SNAP		3	
22	2418T7535	スラスト ワッシャ	WASHER, THRUST		6	
23	2418T7862	スラスト ワッシャ	WASHER, THRUST		4	
24	2418T17660	スラスト ワッシャ	WASHER, THRUST		4	
25	2418T7513	ロック プレート	PLATE, LOCK		4	
26	ZS23C08014	キャップスクリュ	CAPSCREW		8	
27	ZR16X07000	スナップ リング	RING, SNAP		1	
28	ZS83C20020	セットスクリュ	SETSCREW		2	
29	2418T17425	パイプ	PIPE		1	
30	ZE72X06000	プラグ	PLUG		1	
31	ZR16X03500	スナップ リング	RING, SNAP		1	
32	2420T4533	キャップスクリュ	CAPSCREW		12	
34	2414J1093	ハウジング	HOUSING		1	
35	2401N450	インターナル ギヤ	GEAR, INTERNAL		1	
37	2418R235	オイル シール	SEAL OIL		1	
38	2441U748F3	スイング モータ	MOTOR, SWING		1	
38-2	2441U747F2	モータ	MOTOR	SEE (C. P. M)	1	
38-3	2436U1283F1	リダクション バルブ	VALVE, REDUCTION	SEE (C. P. M)	1	
38-4	ZS23C12110	キャップスクリュ	CAPSCREW		6	
38-5	ZD12G03500	O リング	O-RING		2	
38-6	2436U1252F2	コントロール バルブ	VALVE, CONTROL	SEE (C. P. M)	1	
	サービスキット 部品 SERVICE KIT PART NO.					
50	2418T18245	スペーサ	SPACER		1	
51	2414T3906	カバー	COVER		1	
52	ZS13C12130	キャップスクリュ	CAPSCREW		4	
	24100J9434F1	リダクション ユニット (サービスキット)	REDUCTION UNIT (SERVICE KIT)	<i>54P 2829-91 7-18-91</i>	1	
		CONSISTS OF ITEM	1 to 9, 11 to 15, 17 to 30, 34, 35 37, 50 to 52			

ハイドロリック タンク アッセン・TANK ASSY, HYDR

YPU0001~

24100N4094F5

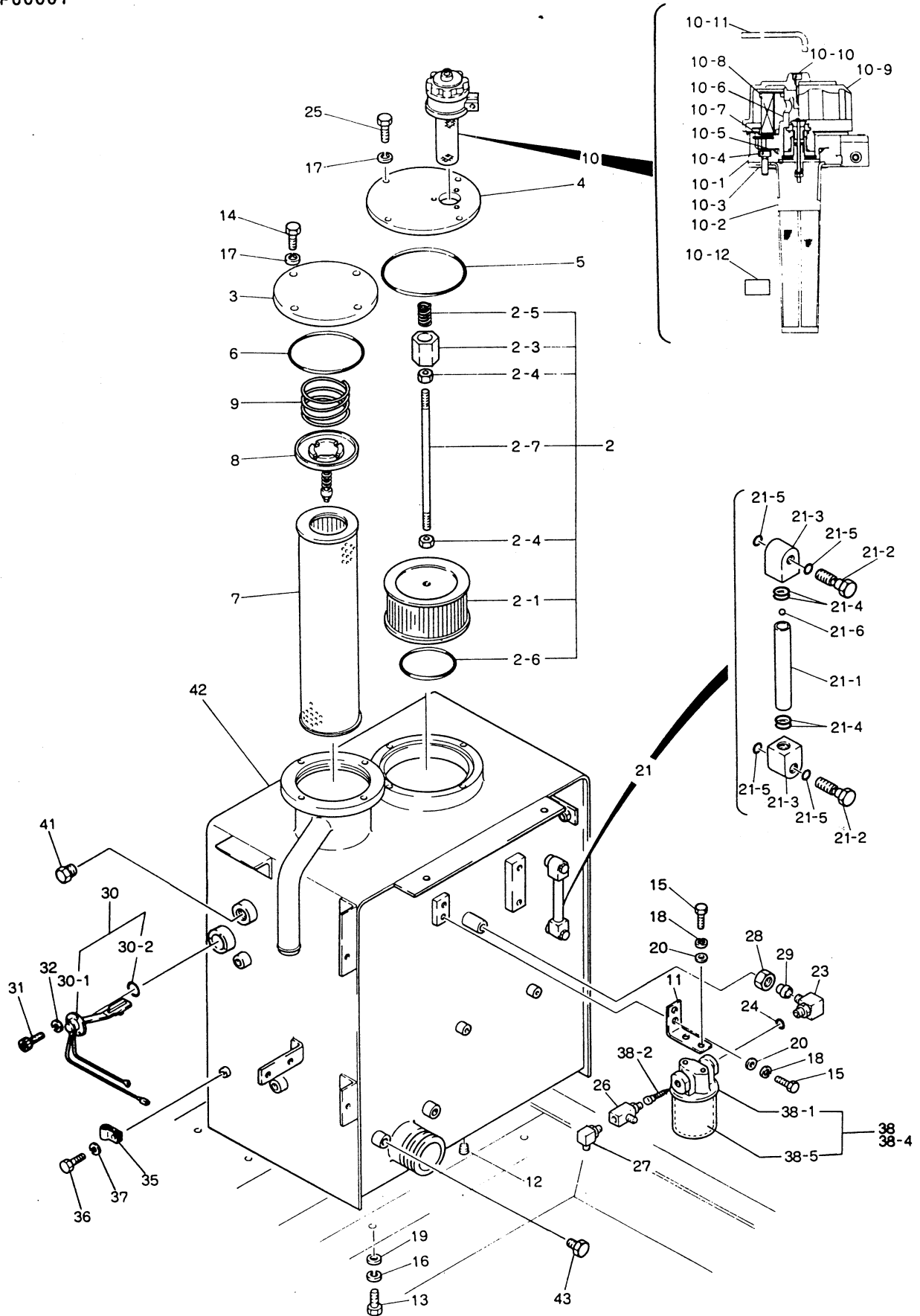


FIG041-59-1