

PARTS MANUAL

APPLICABLE

LS-0007~

YS-0119~



神戸製鋼

KOBE STEEL

部品発注などに備えて、機械番号、エンジン番号、納入年月日を記入しておくこと、なにかと便利です。

It is suggested that you write the machine and engine serial numbers in the space below for future reference.

機械番号 MACHINE SERIAL NUMBER	
エンジン番号 ENGINE SERIAL NUMBER	
納入年月日 DATE DELIVERED	

まえがき

- ◎ この部品型録は表紙記載の下記機番以降の全号機についての使用部品を収録してあります。
- ◎ この部品型録には、納入した機械以外の仕様による部品リストも収録していますので、部品注文の際は実機の仕様を確認のうえご注文ください。尚、納入国別仕様については、目次の組合せ一覧表を使用して下さい。
- ◎ エンジン部品は別冊エンジン部品型録をご参照ください。

1 部品注文について

部品をご注文の際には、次の事項を明記して当社ディーラーにご連絡ください。

- (1) 機械型式
- (2) 機械番号または、エンジン番号
- (3) 部品番号
- (4) 部品名称
- (5) 必要数量
- (6) 送付先住所・宛名および送付方法

〔例〕

MODEL	〇〇-〇〇〇〇	2438u257F1	シリンダアッセン	1コ
(1)	(2)	(3)	(4)	(5)

◎ 目次の見方

目次 CONTENTS		SPECIFICATIONS BY CUSTOMERS																
メ イ ン シ ョ ー	DESCRIPTION	ページ	本 国 産 機 番 以 降	日 本 産 機 番 以 降	オ ス ト リ ア 産 機 番 以 降	中 国 産 機 番 以 降	サ ウ ジ ア 産 機 番 以 降	中 東 産 機 番 以 降	米 国 産 機 番 以 降	新 西 蘭 産 機 番 以 降	オ ス ト ラ リ ア 産 機 番 以 降	米 国 産 機 番 以 降	英 国 産 機 番 以 降	ス イス 産 機 番 以 降	オ ス ト リ ア 産 機 番 以 降	北 米 産 機 番 以 降	南 米 産 機 番 以 降	
1 フレームグループ アップフレームアッセン アップフレームアッセン(サイレントタイプ)	UPPER GROUP FRAME ASSY. UPP FRAME ASSY. UPP (FOR SILENT TYPE)	011-01 011-03	○	○	○	○	○	○	○	○	○	○	○	○	○	○	○	○
アップフレームアッセン (エンジンマウント) カウンタウエイトアッセン カウンタウエイトアッセン	FRAME ASSY. UPP (EN. MOUNT) COUNTER WEIGHT ASSY COUNTER WEIGHT ASSY	011-5 012-01 012-03	○	○	○	○	○	○	○	○	○	○	○	○	○	○	○	○
バッテリーマウントアッセン バッテリーマウントアッセン リダクションユニット	MOUNT ASSY BATTERY MOUNT ASSY BATTERY REDUCTION UNIT	013-1 014-1 015-01	○	○	○	○	○	○	○	○	○	○	○	○	○	○	○	○
ハイドロリックタンクアッセン フュエルタンクアッセン フュエルタンクアッセン	TANK ASSY. HYDR TANK ASSY. FUEL TANK ASSY. FUEL	031-1 041-01 041-01A	○	○	○	○	○	○	○	○	○	○	○	○	○	○	○	○
フュエルタンクアッセン (エンジンマウント) フュエルポンプアッセン	TANK ASSY. FUEL (EN. MOUNT) PUMP ASSY. FUEL	041-5 043-1	△	△					△	△	△	△	△	△	△	△	△	○
2 キャブグループ キャブトリック キャブトリック (オーストラリア、ニュージーランド)	CAB GROUP INSTAL. CAB INSTAL. CAB (FOR AUSTRALIA, NEWZEALAND)	051-01 051-25	○	○	○	○				△	△							
キャブトリック (北米) キャブアッセン キャブアッセン	INSTAL. CAB (FOR NORTH AMERICA) CAB ASSY CAB ASSY	051-45 052-01 052-01A	○	○	○	○	○	○	○	○	○	○	○	○	○	○	○	○
キャブアッセン (エンジンマウント) キャブアッセン (北米) キャブアッセン	CAB ASSY (EN. MOUNT) CAB ASSY (FOR NORTH AMERICA) CAB ASSY	052-5 052-45 052-45A									○	○	○	○	○	○	○	○
キャブガードアッセン ドアアッセン ガードアッセン	GUARD ASSY. CAB DOOR ASSY GUARD ASSY	053-01 053-01 054-5	△	△	△	○												
バンダリズムガードアッセン (北米) バンダリズムガードアッセン (北米) キャブガードアッセン	GUARD ASSY. VANDLISH (FOR NORTH AMERICA) GUARD ASSY. VANDLISH (FOR NORTH AMERICA) GUARD ASSY. CAB	059-45 059-45A 061-01	△	△							△	△	○	○	△			
カバーアッセン メタアッセン シートベルトアッセン	COVER ASSY METAL ASSY BELT ASSY. SEAT	062-01 063-01 067-45	△	△	△											○	○	
ガードアッセン ガードアッセン (サイレントタイプ)	GUARD ASSY GUARD ASSY (FOR SILENT TYPE)	071-01 071-03	○	○	○							○						

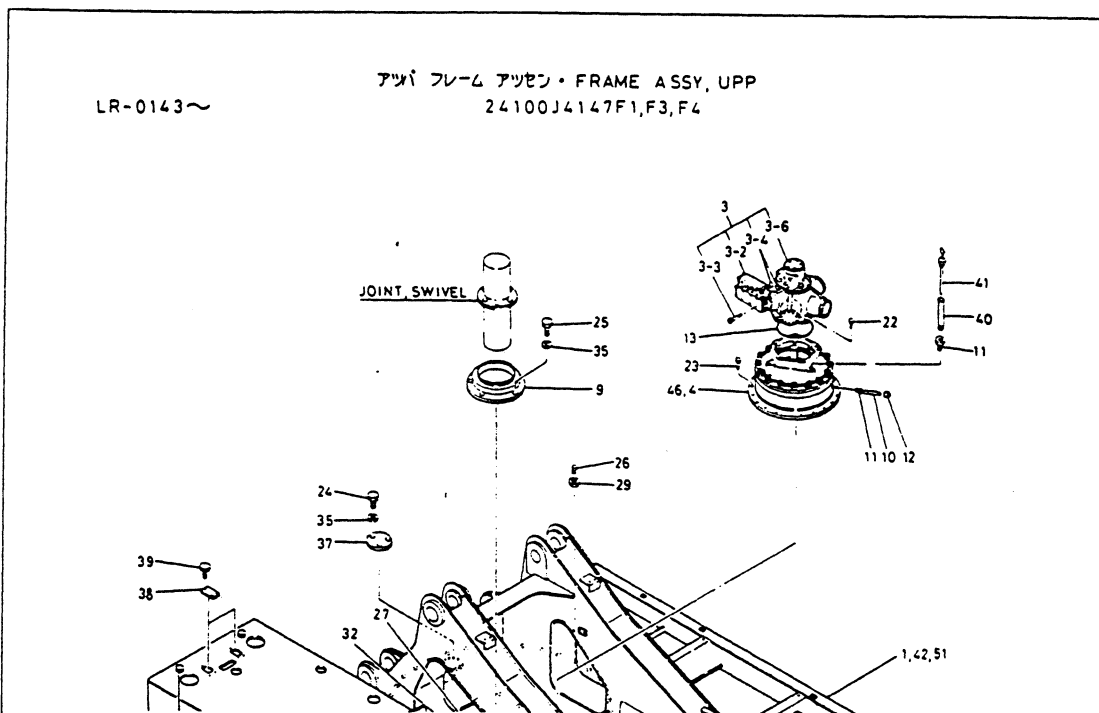
目次には部品のアセンブリ名称と、その収録ページが示されています。このアセンブリは、納入仕様別に収録ページを変えていますので、仕様組合せ一覧表を使い、実機の仕様に合ったページをさがして下さい。

① 組合せ符号

適用する装置には、次のマークを付しています。

- …………… 標準適用
- △ …………… オプション適用

◎ 部品型録の見方



ITEM	PART NO.	メキシコ	DESCRIPTION	REMARKS	QTY	APPLICABLE
	24100J4147F1	アツパ フレーム アッセン	FRAME ASSY, UPP			LR.0143--0185
	24100J4147F3	アツパ フレーム アッセン	FRAME ASSY, UPP			LR.0186--0223
	24100J4147F4	アツパ フレーム アッセン	FRAME ASSY, UPP			LR.0224--
1	2422X563	アツパ フレーム	FRAME, UPP		1	LR.0143--0185
2	2422X564	カウンタウエイト	COUNTER-WEIGHT		1	
3	2441U190F3	モータ	MOTOR		1	
3-2	B36N0013F2	バルブ	VALVE		1	
3-3	B41M0002E39	キャップスクリュー	CAPSCREW		8	
3-4	2D12G03500	O-リング	O-RING		2	
3-6	2441U197F3	モータ	MOTOR		1	
4	24100X533F2	リダクションユニット	REDUCTION UNIT	(46) P.015-01	1	LR.0143--0192
5	2418N1913	フロアプレート	PLATE, FLOOR		1	LR.0143--0185
6	2414T1054	カバー	COVER		8	

① ITEM

部品表の最初にそのページに記載されている部品の組立品を符号なしで記載しています。組立品を構成する小部品は符号 1、2、3 ……と記載しています。さらにその部品が組立品の場合は 1-1、1-2、1-3、さらにその部品が

組立品の場合は1-1A、1-1B、1-1Cと記載しています。

サービスキット、リペアキット等組部品として供給する場合は、部品表の最後に符号なしで記載し、その構成部品を次の要領で記載しています。

CONSISTS OF ITEM * TO * ……この部品は符号*から*によって構成されます。

CONSISTS OF ITEM ** & * ……この部品は符号**および*によって構成されます。

CONSISTS OF THE FOLLOWING ……この部品は下記部品より構成されます。

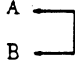
CONSISTS OF ITEM * & ……この部品は符号*および下記部品THE FOLLOWING PARTS より構成されます。

その部品に付けられた固有番号です。

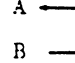
部品番号の記載がない部品は単品での供給は行ないません。組立品でご注文ください。

その部品の名称です。

REMARKS 欄に記載されている記号は下記のことを表わしています。

A  矢印でつながれた2つの部品は互換性がありどちらを使っても良い。

A → (B) なお () 内に符号を表示している場合は、その部品表内の該当部品と互換性がありどちらを使っても良い。

A  矢印でつながれた2つの部品は互換性がある。Aの代りにBの部品を使用し、Aは使用しない。

A → (B)

*1 REMARKS 欄に記載できない場合にその部品表の最後に記載しています。

*2 P. XXX-XX このPART No. はXXX-XX (例111-01)のページに明細を掲載しています。

② PART NO.
(部品番号)

③ メイショウ

④ REMARKS

⑤ QTY
(個数)

⑥ APPLICABLE
(適用号機)

機械1台分の個数が記載されています。ただし、組立品の構成部品は、その組立品1組分の個数が示されています。

その部品が使用されている号機が示されています。号機表示がない部品はこの型録に適用される全ての号機に共通です。

なお、このAPPLICABLE 欄に記載できない場合は④、⑤等の記号を付し、その部品表の最後に記載しています。

[注記] 部品をご注文の際、その部品番号のREMARKS 欄に互換性記号が記載されている場合、自動的に互換性のある部品が供給されることがあります。

This Parts Manual lists all standard and optional parts used on the machine up to and including the applicable number shown on the title pages of this manual.

As this manual lists standard and optional parts, the user is cautioned to make sure the parts ordered are applicable to the machine configuration.

HOW TO ORDER PARTS

The following information must be given to the distributor when ordering parts for this machine:

1. Machine Model Number
2. Machine Serial Number
3. Part Number
4. Part Name
5. Quantity of Parts Required
6. Complete Shipping Address and Shipping Instructions

EXAMPLE

MODEL	00-0000	2438U257F1	Cylinder Assy.	1 Unit
(1)	(2)	(3)	(4)	(5)

HOW TO IDENTIFY A PART

輸入国別仕様・SPECIFICATIONS BY CUSTOMERS

目次	CONTENTS	DESCRIPTION	ページ	日	北	S	M	N	A	U	E	B	S	A	N	C	
				本	米	オ	中	州	ロ	ル	ラ	ン	ン	ル	ン	ン	ン
1	上部グループ	UPPER GROUP		○	○	○	○	○	○	○	○	○	○	○	○	○	
	アンパフレームアッセン	FRAME ASSY. UPP	011-01	○	○	○	○	○	○	○	○	○	○	○	○	○	
	アンパフレームアッセン(サイレントタイプ)	FRAME ASSY. UPP(FOR SILENT TYPE)	011-03	○	○	○	○	○	○	○	○	○	○	○	○	○	
	アンパフレームアッセン(エンジンマウント)	FRAME ASSY. UPP(EN ENG MOUNT)	011-5	○	○	○	○	○	○	○	○	○	○	○	○	○	
	カウンタウエイトアッセン	COUNTER WEIGHT ASSY	012-01	○	○	○	○	○	○	○	○	○	○	○	○	○	
	カウンタウエイトアッセン	COUNTER WEIGHT ASSY	012-03	○	○	○	○	○	○	○	○	○	○	○	○	○	
	バッテリーマウントアッセン	MOUNT ASSY BATTERY	013-1	○	○	○	○	○	○	○	○	○	○	○	○	○	
	バッテリーマウントアッセン	MOUNT ASSY BATTERY	014-1	○	○	○	○	○	○	○	○	○	○	○	○	○	
	リダクションユニット	REDUCTION UNIT	015-01	○	○	○	○	○	○	○	○	○	○	○	○	○	
	ハイドロリックタンクアッセン	TANK ASSY. HYDR	031-1	○	○	○	○	○	○	○	○	○	○	○	○	○	
	フェニルタンクアッセン	TANK ASSY. FUEL	041-01	○	○	○	○	○	○	○	○	○	○	○	○	○	
	フェニルタンクアッセン	TANK ASSY. FUEL	041-01A	○	○	○	○	○	○	○	○	○	○	○	○	○	
	フェニルタンクアッセン(エンジンマウント)	TANK ASSY. FUEL(EN ENG MOUNT)	041-5	○	○	○	○	○	○	○	○	○	○	○	○	○	
	フェニルポンアッセン	PUMP ASSY. FUEL	043-1	○	○	○	○	○	○	○	○	○	○	○	○	○	
2	キャブグループ	CAB GROUP		○	○	○	○	○	○	○	○	○	○	○	○	○	
	キャブトリック	INSTAL. CAB	051-01	○	○	○	○	○	○	○	○	○	○	○	○	○	
	キャブトリック(オーストラリア・ニュージーランド)	INSTAL. CAB(FOR AUSTRALIA, NEWZEALAND)	051-29	○	○	○	○	○	○	○	○	○	○	○	○	○	
	キャブトリック(北米)	INSTAL. CAB(FOR NORTH AMERICA)	051-45	○	○	○	○	○	○	○	○	○	○	○	○	○	
	キャブアッセン	CAB ASSY	052-01	○	○	○	○	○	○	○	○	○	○	○	○	○	
	キャブアッセン	CAB ASSY	052-01A	○	○	○	○	○	○	○	○	○	○	○	○	○	
	キャブアッセン(エンジンマウント)	CAB ASSY(EN ENG MOUNT)	052-5	○	○	○	○	○	○	○	○	○	○	○	○	○	
	キャブアッセン(北米)	CAB ASSY(FOR NORTH AMERICA)	052-45	○	○	○	○	○	○	○	○	○	○	○	○	○	
	キャブアッセン	CAB ASSY	052-45A	○	○	○	○	○	○	○	○	○	○	○	○	○	
	キャブガードアッセン	GUARD ASSY. CAB	053-01	○	○	○	○	○	○	○	○	○	○	○	○	○	
	ドアアッセン	DOOR ASSY	055-01	○	○	○	○	○	○	○	○	○	○	○	○	○	
	ガードアッセン	GUARD ASSY	059-5	○	○	○	○	○	○	○	○	○	○	○	○	○	
	バンダリズムガードアッセン(北米)	GUARD ASSY. VANDLISH(FOR NORTH AMERICA)	059-45	○	○	○	○	○	○	○	○	○	○	○	○	○	
	バンダリズムガードアッセン(北米)	GUARD ASSY. VANDLISH(FOR NORTH AMERICA)	059-45A	○	○	○	○	○	○	○	○	○	○	○	○	○	
	キャブガードアッセン	GUARD ASSY. CAB	061-01	○	○	○	○	○	○	○	○	○	○	○	○	○	
	カバーアッセン	COVER ASSY	062-01	○	○	○	○	○	○	○	○	○	○	○	○	○	
	メタルアッセン	METAL ASSY	065-01	○	○	○	○	○	○	○	○	○	○	○	○	○	
	シートベルトアッセン	BELT ASSY. SEAT	067-45	○	○	○	○	○	○	○	○	○	○	○	○	○	
	ガードアッセン	GUARD ASSY	071-01	○	○	○	○	○	○	○	○	○	○	○	○	○	
	ガードアッセン(サイレントタイプ)	GUARD ASSY(FOR SILENT TYPE)	071-03	○	○	○	○	○	○	○	○	○	○	○	○	○	

The "TABLE OF CONTENTS" shows the title for assembly of the parts and number of page listing. As the assemblies are changed in respect of pages listed according to delivery specifications. Refer to "SPECIFICATION BY CUSTOMERS" and discover the page matching actual machines.

Combination Applicable Equipment is marked as follows:
 ○ Standard application
 △ Optional application

The words in the left hand column below correspond the headings on the parts manual pages.

アツパ フレーム アツセン・FRAME ASSY, UPP
24100J4147F1,F3,F4

LR-0143~

① ITEM	② PART NO	③ メンベツ	④ DESCRIPTION	⑤ REMARKS	⑥ APPLICABLE
	24100J4147F1	アツパ フレーム アツセン	FRAME ASSY, UPP		LR.0143--0185
	24100J4147F3	アツパ フレーム アツセン	FRAME ASSY, UPP		LR.0186--0223
	24100J4147F4	アツパ フレーム アツセン	FRAME ASSY, UPP		LR.0224--
1	2422X563	アツパ フレーム	FRAME, UPP		LR.0143--0185
2	2422X564	カウンターウエイト	COUNTER-WEIGHT		
3	2441U190F3	モーター	MOTOR		
3-2	B3640013F2	バルブ	VALVE		
3-3	B4140002E39	キャップスクリュー	CAPSCREW		
3-4	2022G03300	O-RING	O-RING		
3-6	2441U197F3	モーター	MOTOR		
4	24100X533F2	リダクションユニット	REDUCTION UNIT	(46)	LR.0143--0192

① Item

Parts assemblies are printed at the top of each parts list page. The individual parts of an assembly are listed below as 1, 2, 3 and so on.

If within an assembly, there are sub-assemblies, then the individual parts within the sub-assembly are numbered 1-1, 1-2, 1-3 and so on. If another sub-assembly is contained within a sub-assembly, it will be number 1-1A, 1-1B, 1-1C and so on.

Note: When service or repair kits are available, the kit is listed at the end of the parts list.

② Part No. The number assigned to the part.
 Parts without a Part Number cannot be ordered separately; order the next higher assembly.

③ Description The name of the part.

④ Remarks When clarification regarding interchangeability of parts is required, the following information is shown in the remarks column.

A <----> B or A <----> (B) The two parts connected with arrows are completely interchangeable. Either part may be used.

EXAMPLE: 1 <----> 10 or 1 <----> (10)

This means that item 1 is interchangeable with item 10 and item 10 is interchangeable with item 1. A number shown in brackets identifies the item number to be used.

A <---- B or A <---- (B) The two parts connected with an arrow are not interchangeable. Part B replaces part A.

EXAMPLE: 1 <---- 10 or 1 <---- (10)

This means that item 10 replaces item 1. A number shown in brackets identifies the item number to be used.

*1 remarks which do not fit in the remarks column are shown as footnotes at the bottom of the page. Each footnote is numbered for easy identification.

P.xxx-xx This means that the breakdown of this part number is shown on page xxx-xx.

⑤ Q'ty Quantity indicates the number of that part on the machine. For sub-assemblies, the quantity indicates the number of parts for a sub-assembly even though the machine may have more than one of these sub-assemblies.

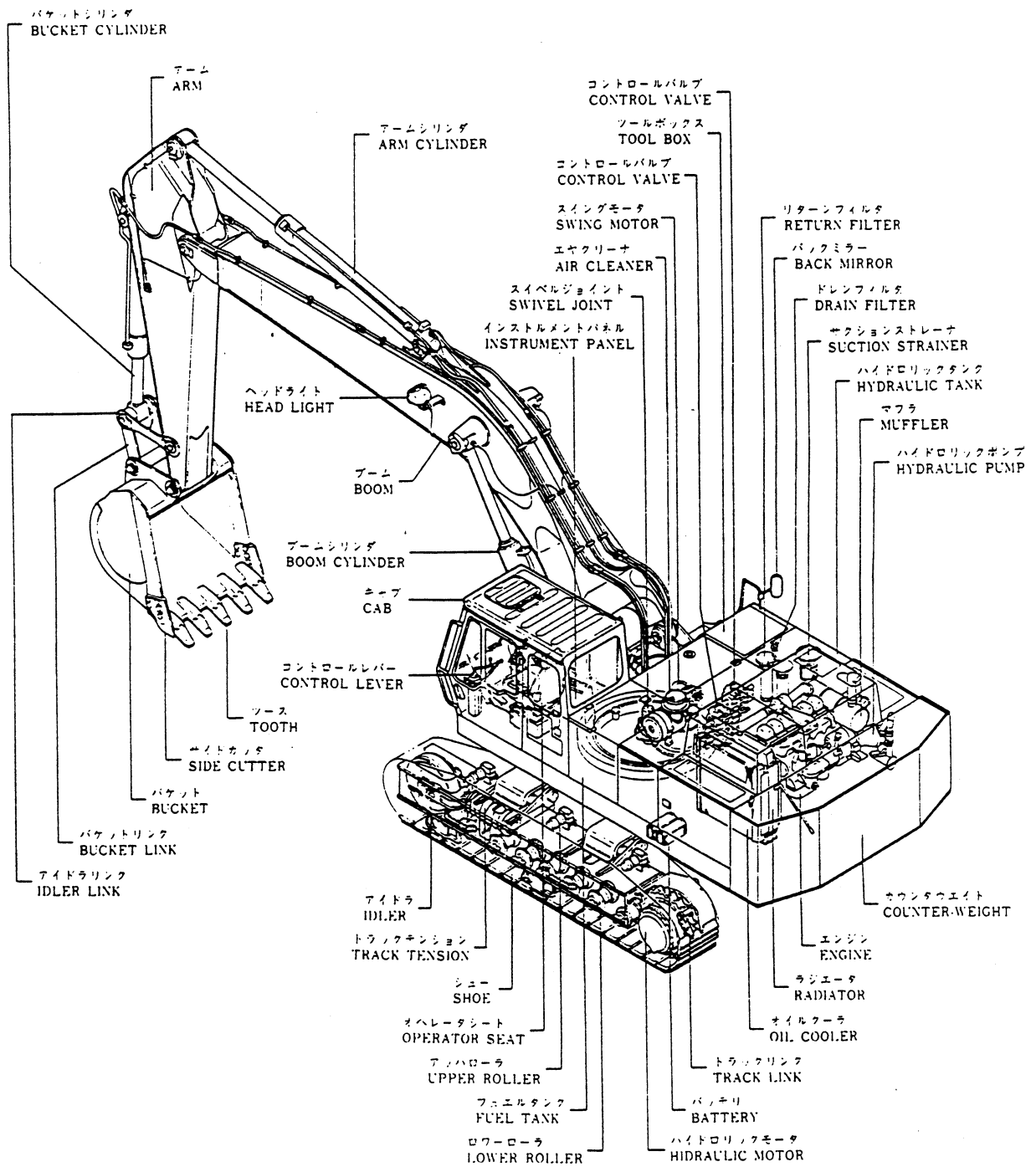
⑥ Applicable If more than one part or assembly is shown, the applicable part or assembly is identified by the applicable number shown in the remarks column.

When no applicable number is shown, the part is common to all machines covered by this manual. If the applicable number cannot be shown in this column, they are shown as footnotes at the bottom of the page, by A, B.

ABBREVIATIONS

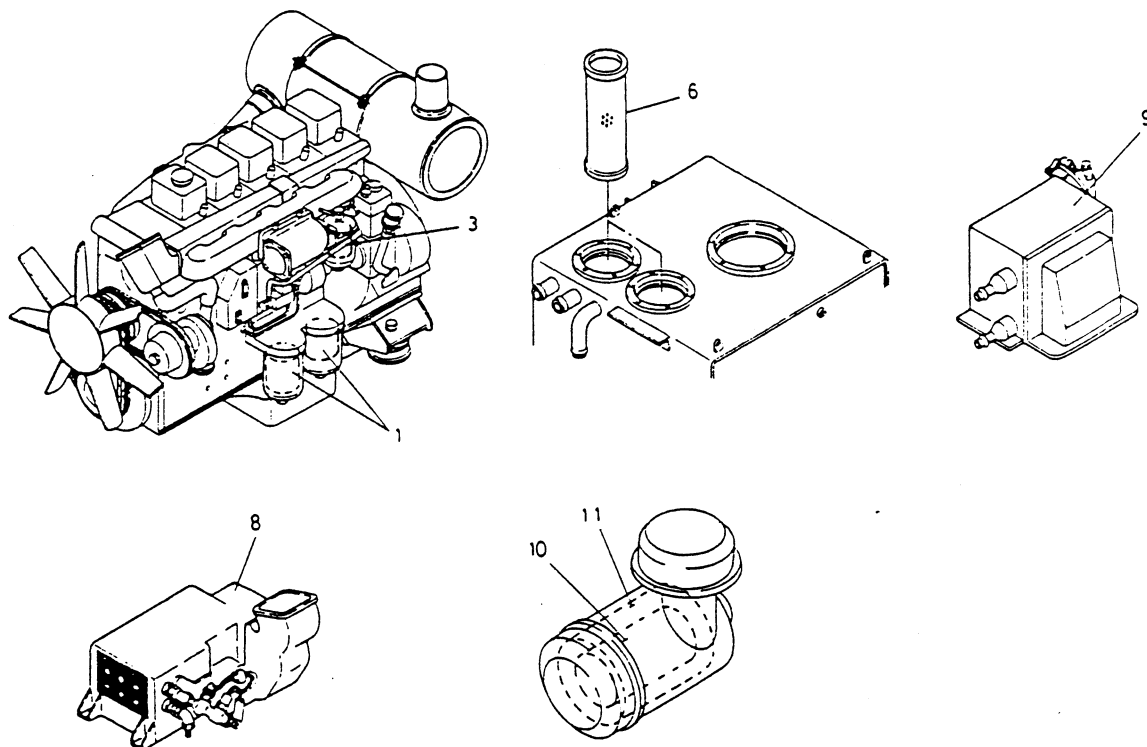
The following abbreviations may be used in this manual.

Assy	—	Assembly	Low	—	Lower	Spec	—	Specification
Att	—	Attachment	Lub	—	Lubrication	Steer	—	Steering
Aux	—	Auxiliary	Mech	—	Mechanical	Temp	—	Temperature
Conv	—	Converter	Mtg	—	Mounting	Upp	—	Upper
Elec	—	Electrical	Nega	—	Negative	w/	—	With
Engl	—	English	Planet	—	Planetary	t/m	—	Transmission
Eng	—	Engine	P-L	—	Planetary			
Fr	—	Front	Posi	—	Positive			
Hydr	—	Hydraulic	Press	—	Pressure			
Inst	—	Instrument	Qty	—	Quantity			
Instal	—	Installation	Radia	—	Radiator			
Lead	—	Leader	Re	—	Rear			
L.H.	—	Left Hand	R.H.	—	Right Hand			



FOLDOUTS 1-6

FOLDOUTS 1-6



<注記>三菱ディーゼル部品についてはエンジン販売店に御用命ください。
 <NOTE>FOR MITSUBISHI DIESEL PART, PLEASE ORDER TO MITSUBISHI ENGINE DEALER.

ITEM	PART NO.	名 称	DESCRIPTION	REMARKS	QTY	APPLICABLE
1	ME064356	E/G OIL フィルタ エレメントキット	ELEMENT KIT, FUEL-FILTER E/G OIL	三菱エンジン部品	1	LS-0007 ~
3	ME056670	E/G フュエル フィルタ エレメントキット	ELEMENT KIT, FUEL-FILTER E/G	三菱エンジン部品		LS-0007 ~
6	R36P0002	作動油フィルタエレメント	FILTER-ELEMENT, HYDR.	キットNO. 24046Z18	2	LS-0007 ~
8		エアコンディショナ フィルタエレメント	FILTER-ELEMENT, AIR-CONDITIONER		1	LS-0007 ~
9	2479U371S28	ヒータ フィルタエレメント	FILTER-ELEMENT HEATER		1	LS-0007 ~
10	ME063140	エアクリーナ エレメント, インナー	ELEMENT-INNER, AIR-CLEANER	三菱エンジン部品	1	LS-0007 ~
11	ME063130	エアクリーナ エレメント, アウター	ELEMENT-OUTER, AIR-CLEANER	三菱エンジン部品	1	LS-0007 ~

NOTES

SPECIFICATIONS BY CUSTOMERS

1 UPPER GROUP

		日本 (JAPAN)	北海道 (JAPAN)	CHINA	SOUTHEAST ASIA	NEAR & MIDDLE EAST	CENTRAL & AMERICA	NEWZEALAND	AUSTRALIA	NORTH AMERICA	ALASKA	CANADA	ENGLAND	SWEDEN	SWISS	AUSTRIA	NORWAY	FINLAND	KAI
DESCRIPTION	PAGE																		
1. UPPER GROUP																			
FRAME ASSY, UPP	011-01	○	○	○	○	○	○	○	○	○	○	○	○	○	○	○	○	○	○
FRAME ASSY, UPP	011-55	○	○	○	○	○	○	○	○	○	○	○	○	○	○	○	○	○	○
COUNTER-WEIGHT ASSY	015-01	○	○	○	○	○	○	○	○	○	○	○	○	○	○	○	○	○	○
COUNTER-WEIGHT ASSY	015-55	○	○	○	○	○	○	○	○	○	○	○	○	○	○	○	○	○	○
COUNTER-WEIGHT REMOVE	022-55	○	○	○	○	○	○	○	○	○	○	○	○	○	○	○	○	○	○
CENTER-SECTION ASSY	023-55	○	○	○	○	○	○	○	○	○	○	○	○	○	○	○	○	○	○
REDUCTION UNIT	025-01	○	○	○	○	○	○	○	○	○	○	○	○	○	○	○	○	○	○
MIRROR ASSY, BACK	031-01	○	○	○	○	○	○	○	○	○	○	○	○	○	○	○	○	○	○
TANK ASSY, HYDR	041-01	○	○	○	○	○	○	○	○	○	○	○	○	○	○	○	○	○	○
TANK ASSY, HYDR	041-55	○	○	○	○	○	○	○	○	○	○	○	○	○	○	○	○	○	○
TANK ASSY, FUEL	045-01	○	○	○	○	○	○	○	○	○	○	○	○	○	○	○	○	○	○
TANK ASSY, FUEL	045-55	○	○	○	○	○	○	○	○	○	○	○	○	○	○	○	○	○	○

アツハ° フレ-ム アツセキ • FRAME ASSY, UPP
24100J7715F1

LS-0007~

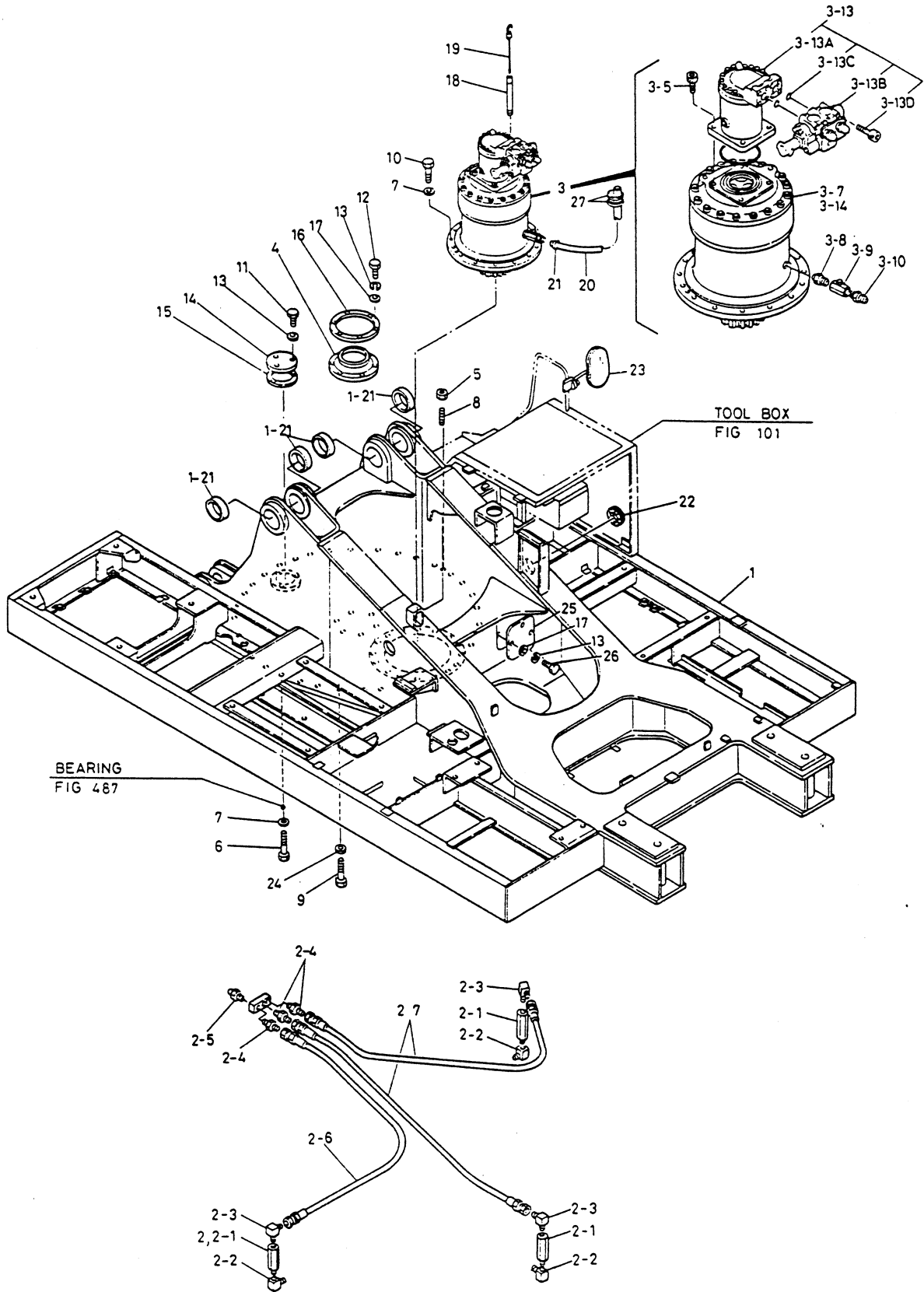


FIG 011-01-1 ②

ITEM	PART NO.	メイシヨウ	DESCRIPTION	REMARKS	QTY	APPLICABLE
	24100J7715F1	アツハ* フレ-ム アツセン	FRAME ASSY, UPP			
1	2422X885F1	アツハ* フレ-ム	FRAME, UPP		1	
1-21	2405T1232	フ-ツシ	BUSHING		4	
2	24100N3857F1	キリコ アツセン	LUBE ASSY		1	
2-1	2444T3138D1	コネクター	CONNECTOR		3	
2-2	2444T1977	エルボ*	ELBOW		3	
2-3	ZH32Z04000	エルボ*	ELBOW		3	
2-4	ZH22Z04000	コネクター	CONNECTOR		3	
2-5	ZG91S02000	ク-リス ニツフ*ル	NIPPLE, GREASE		3	
2-6	2420R349D130	ホ-ス	HOSE		1	
2-7	2420R349D22	ホ-ス	HOSE		2	
3	24100J4648F4	スイング モ-タ アツセン	MOTOR ASSY, SWING		1	LS.0007--0032
	24100J4648F6	スイング モ-タ アツセン	MOTOR ASSY, SWING		1	LS.0033--
3-5	ZS23C16045	キヤツフ* スクリ	CAPSCREW		4	
3-6	ZD11G21000	O-リング	O-RING		1	
3-7	24100J4649F2	リダ*クシヨ 2ユニット	REDUCTION UNIT	P.025-01	1	LS.0007--0032
3-8	ZG22E12000	ニツフ*ル	NIPPLE		1	
3-9	2436R1108D1	ト-レ-ン コック	COCK, DRAIN		1	
3-10	2444T3117	コネクター	CONNECTOR		1	
3-13	2441U705F1	モ-タ アツセン	MOTOR ASSY		1	
3-13A	2441U656F1	モ-タ アツセン	MOTOR ASSY		1	
3-13B	2436UI807F1	コントロ-ル バルブ	VALVE, CONTROL		1	
3-13C	ZD12G03500	O-リング	O-RING		2	
3-13D	ZS23C12110	キヤツフ* スクリ	CAPSCREW		8	
3-14	24100J4649F4	リダ*クシヨ 2ユニット	REDUCTION UNIT	P.025-01	1	LS.0033--
4	2414Z234	カバー	COVER		1	
5	ZN18C24014	ナット	NUT		1	
6	2420Z1620	キヤツフ* スクリ	CAPSCREW		33	
7	ZW16H24000	ワッシヤ	WASHER		49	
8	2420T3998D1	セツトスクリ	SETSCREW		3	
9	2420Z1606	キヤツフ* スクリ	CAPSCREW		3	
10	2420Z1621	キヤツフ* スクリ	CAPSCREW		16	
11	ZS18C10020	キヤツフ* スクリ	CAPSCREW		3	
12	ZS18C10030	キヤツフ* スクリ	CAPSCREW		6	
13	ZW26X10000	ロックワッシヤ	LOCKWASHER		17	
14	2414T3276	カバー	COVER		1	
15	2414Z2257	ラバ- シ-ル	SEAL, RUBBER		1	
16	2414T2341	カバー	COVER		1	
17	2418T5373C2	ワッシヤ	WASHER		14	
18	2420T4039C2D7	パイプ	PIPE		1	
19	2420R561D1	レベル ゲ-ジ*	GAUGE, LEVEL		1	
20	R18P0140D106	ホ-ス	HOSE		1	
21	ZC15X02600	クリップ	CLIP		1	
22	2420T5653	ク-ロメツト	GROMMET		1	
23	24100P1868F1	ハ-ツクミラ-(STD)	MIRROR, BACK(STD)	P.031-01	1	
24	2418T15235	ワッシヤ	WASHER		3	
25	2414T3472	カバー	COVER		2	
26	ZS18C10025	キヤツフ* スクリ	CAPSCREW		8	
27	2432Z290	クリップ	CLIP		2	

アツハル・ツツ・フレーム・アッシー・UPP
24100J8863F1

YS-0101~

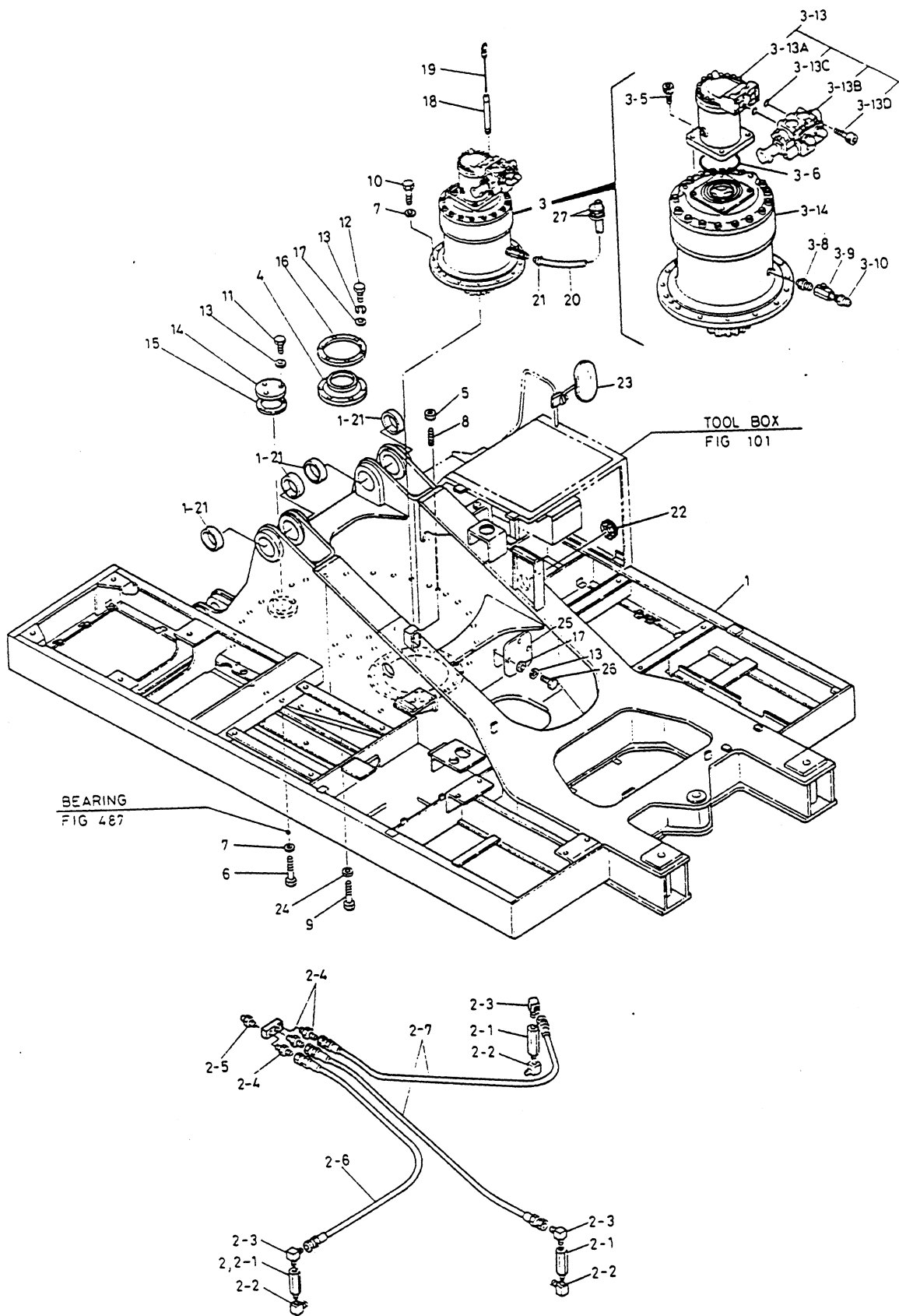


FIG 011-55-1 ①

ITEM	PART NO.	メイシヨウ	DESCRIPTION	REMARKS	QTY	APPLICABLE
	24100J8863F1	アツハ* フレ-ム アツセン	FRAME ASSY, UPP			
1	2422X987F1	アツハ* フレ-ム	FRAME, UPP		1	
1-21	2405T1232	ブ*ツシユ	BUSHING		4	
2	24100N3857F1	キユウ アツセン	LUBE ASSY		1	
2-1	2444T3138D1	コネクタ	CONNECTOR		3	
2-2	2444T1977	エルボ*	ELBOW		3	
2-3	ZH32Z04000	エルボ*	ELBOW		3	
2-4	ZH22Z04000	コネクタ	CONNECTOR		3	
2-5	ZG91S02000	ク*リス ニツフ*ル	NIPPLE, GREASE		3	
2-6	2420R349D130	ホ-ス	HOSE		1	
2-7	2420R349D22	ホ-ス	HOSE		2	
3	24100J4648F6	スイング* モ-タ アツセン	MOTOR ASSY, SWING		1	
3-5	ZS23C16045	キ*ツツ* スクリユ	CAPSCREW		4	
3-6	ZD11G21000	O-リング*	O-RING		1	
3-8	ZG22E12000	ニツフ*ル	NIPPLE		1	
3-9	2436R1108D1	ト*レ-ン コック	COCK, DRAIN		1	
3-10	2444T3117	コネクタ	CONNECTOR		1	
3-13	2441U705F1	モ-タ アツセン	MOTOR ASSY		1	
3-13A	2441U656F1	モ-タ アツセン	MOTOR ASSY		1	
3-13B	2436U1807F1	コントロ-ル バ*ルブ	VALVE, CONTROL		1	
3-13C	ZD12G03500	O-リング*	O-RING		2	
3-13D	ZS23C12110	キ*ツツ* スクリユ	CAPSCREW		8	
3-14	24100J4649F4	リダクシヨウ ユニツト	REDUCTION UNIT	P. 025-01	1	
4	2414Z234	カハ*-	COVER		1	
5	ZN18C24014	ナツト	NUT		1	
6	2420Z1620	キ*ツツ* スクリユ	CAPSCREW		33	
7	ZW16H24000	ワッシャ	WASHER		49	
8	2420T3998D1	セツトスクリユ	SETScrew		3	
9	2420Z1606	キ*ツツ* スクリユ	CAPSCREW		3	
10	2420Z1621	キ*ツツ* スクリユ	CAPSCREW		16	
11	ZS18C10020	キ*ツツ* スクリユ	CAPSCREW		3	
12	ZS18C10030	キ*ツツ* スクリユ	CAPSCREW		6	
13	ZW26X10000	ロックワッシャ	LOCKWASHER		17	
14	2414T3276	カハ*-	COVER		1	
15	2414Z257	ラハ*- シ-ル	SEAL, RUBBER		1	
16	2414T2341	カハ*-	COVER		1	
17	2418T5373C2	ワッシャ	WASHER		14	
18	2420T4039C2D7	パイプ*	PIPE		1	
19	2420R561D1	レベル* ゲ-ジ*	GAUGE, LEVEL		1	
20	R18P0140D106	ホ-ス	HOSE		1	
21	ZC15X02600	クランプ*	CLAMP		1	
22	2420T5653	グロメツト	GROMMET		1	
23	24100P1868F1	バックミラ-	MIRROR, BACK	P. 031-01	1	
24	2418T15235	ワッシャ	WASHER		3	
25	2414T3472	カハ*-	COVER		2	
26	ZS18C10025	キ*ツツ* スクリユ	CAPSCREW		8	
27	2432Z290	クリツツ*	CLIP		2	

