

# PARTS MANUAL

**APPLICABLE**

LC-2017~

YC-0103~



**神戸製鋼**

**KOBE STEEL**



部品発注などに備えて、機械番号、エンジン番号、納入年月日を記入しておくこと、なにかと便利です。

It is suggested that you write the machine and engine serial numbers in the space below for future reference.

機 械 番 号 MACHINE SERIAL NUMBER	
エ ン ジ ン 番 号 ENGINE SERIAL NUMBER	
納 入 年 月 日 DATE DELIVERED	



ま え が き

- ◎ この部品型録は表紙記載の下記機番以降の全号機についての使用部品を収録してあります。
- ◎ この部品型録には、納入した機械以外の仕様による部品リストも収録していますので、部品注文の際は実機の仕様を確認のうえご注文ください。尚、納入国別仕様については、目次の組合せ一覧表を使用して下さい。
- ◎ エンジン部品は別冊エンジン部品型録をご参照ください。

1 部品注文について

部品をご注文の際には、次の事項を明記して当社ディーラーにご連絡ください。

- (1) 機械型式
- (2) 機械番号または、エンジン番号
- (3) 部品番号
- (4) 部品名称
- (5) 必要数量
- (6) 送付先住所・宛名および送付方法

〔例〕

MODEL	2438u257F1	シリンダアッセン	1コ
(1)	(2)	(3)	(4)

◎ 目次の見方

納入先別仕様 一覧表・SPECIFICATIONS BY CUSTOMERS

目次	CONTENTS	ページ	日本	北海道	SA	M	N	A	USA	ENGLAND	BELGIUM	SWITZERLAND	AUSTRALIA	NORTH EUROPE	CM
			JAPAN	JAPAN	HEIKI	DOLBEEN	ZEALAND	STRALIA	A	LAND	CIUM	LAND	TRIA	EUROPE	ENGINE
1 アンプグループ	UPPER GROUP	011-01	○	○	○	○	○	○	○	○	○	○	○	○	
アンプフレームアッセン	FRAME ASSY. UPP	011-03	△	△											
アンプフレームアッセン(サイレントタイプ)	FRAME ASSY. UPP(FOR SILENT TYPE)														
アンプフレームアッセン(GMエンジン)	FRAME ASSY. UPP(GM ENG MOUNT)	011-5													
カウンタウエイトアッセン	COUNTER WEIGHT ASSY	012 01	○	○	○	○	○	○	○	○	○	○	○	○	○
カウンタウエイトアッセン	COUNTER WEIGHT ASSY	012 03	△	△											
バッテリーマウントアッセン	MOUNT ASSY BATTERY	013-1	○	○	○	○	○	○	○	○	○	○	○	○	
バッテリーマウントアッセン	MOUNT ASSY BATTERY	014 1	△	△											
リダクションユニット	REDUCTION UNIT	015-01	○	○	○	○	○	○	○	○	○	○	○	○	○
ハイドロリックタンクアッセン	TANK ASSY. HYDR	031 1	○	○	○	○	○	○	○	○	○	○	○	○	
フュエルタンクアッセン	TANK ASSY. FUEL	041-01	○	○	○	○	○	○	○	○	○	○	○	○	
フュエルタンクアッセン	TANK ASSY. FUEL	041-01A	○	○	○	○	○	○	○	○	○	○	○	○	
フュエルタンクアッセン(GMエンジン)	TANK ASSY. FUEL(GM ENG MOUNT)	041-5													
フュエルポンプアッセン	PUMP ASSY. FUEL	043-1	△	△											
2 キャブグループ	CAB GROUP	051-01	○	○	○	○	○	○	○	○	○	○	○	○	
キャブトリック	INSTAL. CAB	051-29													
キャブトリック(オーストラリア、ニュージーランド)	INSTAL. CAB(FOR AUSTRALIA, NEWZEALAND)														
キャブトリック(北アメリカ)	INSTAL. CAB(FOR NORTH AMERICA)	051 45	○	○	○	○	○	○	○	○	○	○	○	○	
キャブアッセン	CAB ASSY	052 01	○	○	○	○	○	○	○	○	○	○	○	○	
キャブアッセン	CAB ASSY	052-01A													
キャブアッセン(GMエンジン)	CAB ASSY(GM ENG MOUNT)	052 5													
キャブアッセン(北アメリカ)	CAB ASSY(FOR NORTH AMERICA)	052 45													
キャブアッセン	CAB ASSY	052 45A													
キャブカートアッセン	GUARD ASSY. CAB	053-01	△	△	○	○									
ドアアッセン	DOOR ASSY	053-01	△	△											
ガードアッセン	GUARD ASSY	053-5	○	○											
バンダリズムガードアッセン(北アメリカ)	GUARD ASSY. VANDLISM(FOR NORTH AMERICA)	059 45													
バンダリズムガードアッセン(北アメリカ)	GUARD ASSY. VANDLISM(FOR NORTH AMERICA)	059-45A													
キャブカートアッセン	GUARD ASSY. CAB	061-01	△	△											
カバーアッセン	COVER ASSY	062 01	△	△											
メタルアッセン	METAL ASSY	065 01	△	△											
シートベルトアッセン	BELT ASSY. SEAT	067-45													
カードアッセン	GUARD ASSY	071 01	○	○											
カードアッセン(サイレントタイプ)	GUARD ASSY(FOR SILENT TYPE)	071-03	△	△											

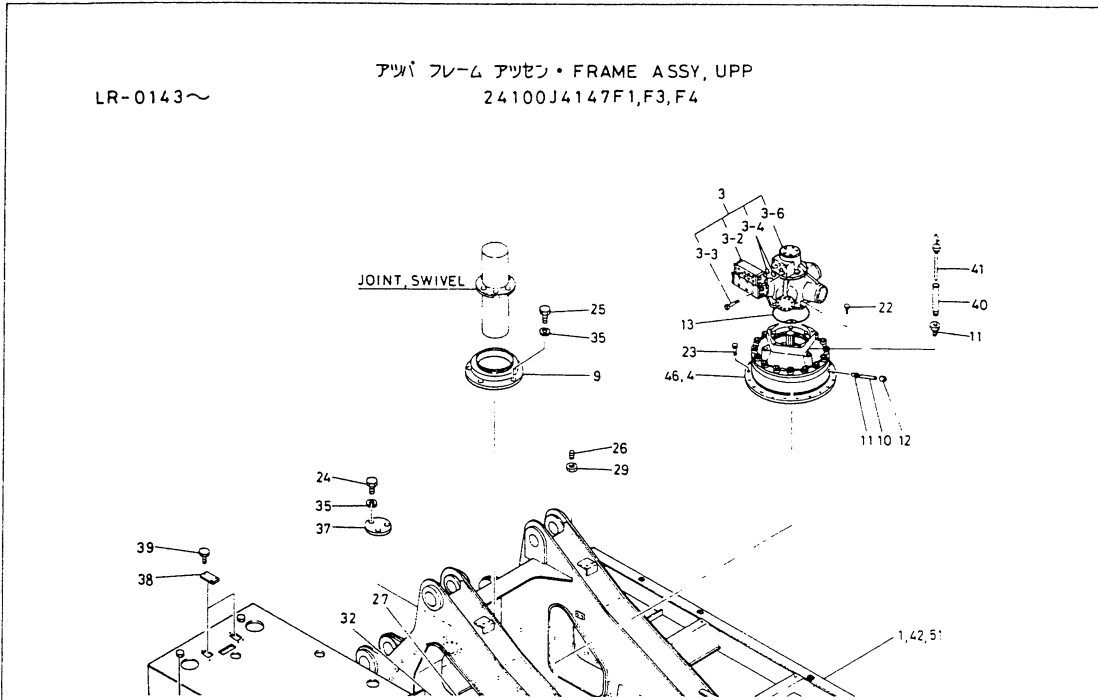
目次には部品のアセンブリ名称と、その収録ページが示されています。このアセンブリは、納入仕様別に収録ページを変えていますので、仕様組合せ一覧表を使い、実機の仕様にあったページをさがして下さい。

① 組合せ符号

適用する装置には、次のマークを付しています。

- …………… 標準適用
- △ …………… オプション適用

◎ 部品型録の見方



① ITEM	② PART NO	③ メインヨウ	DESCRIPTION	REMARKS	QTY	④ ⑤ ⑥ APPLICABLE
	24100J4147F1	アツパ フレーム アッセン	FRAME ASSY, UPP			LR.0143--0185
	24100J4147F3	アツパ フレーム アッセン	FRAME ASSY, UPP			LR.0186--0223
	24100J4147F4	アツパ フレーム アッセン	FRAME ASSY, UPP			LR.0224--
1	2422X563	アツパ フレーム	FRAME, UPP		1	LR.0143--0185
2	2422X564	カウンタウエイト	COUNTER-WEIGHT		1	
3	2441U190F3	モータ	MOTOR		1	
3-2	B36N0013F2	バルブ	VALVE		1	
3-3	B41N0002E39	キャップスクリュー	CAPSCREW		8	
3-4	ZD12G03500	O-リング	O-RING		2	
3-6	2441U197F3	モータ	MOTOR		1	
4	24100X533F2	リダクションユニット	REDUCTION UNIT	--- (46) P.015-01	1	LR.0143--0192
5	2418N1913	フロアプレート	PLATE, FLOOR		1	LR.0143--0185
6	2414T1054	カバー	COVER		8	

① ITEM

部品表の最初にそのページに記載されている部品の組立品を符号なしで記載しています。組立部を構成する小部品は符号1、2、3・・・と記載しています。さらにその部品が組立品の場合は1-1、1-2、1-3、さらにその部品が

② PART NO  
( 部品番号 )

③ メイショウ

④ REMARKS

⑤ QTY  
( 個数 )

⑥ APPLICABLE  
( 適用号機 )

組立品の場合は 1-1A、1-1B、1-1C と記載しています。

サーヒスキット、リペアキット等組部品として供給する場合は、部品表の最後に符号なしで記載し、その構成部品を次の要領で記載しています。

CONSISTS OF ITEM \* TO \* ……この部品は符号 \* から \* によって構成されます。

CONSISTS OF ITEM \*\* & \* ……この部品は符号 \*\* および \* によって構成されます。

CONSISTS OF THE FOLLOWING ……この部品は下記部品より構成されます。

CONSISTS OF ITEM \* & ……この部品は符号 \* および下記部品 THE FOLLOWING PARTS より構成されます。

その部品に付けられた固有番号です。

部品番号の記載がない部品は単品での供給は行ないません。組立品でご注文ください。

その部品の名称です。

REMARKS 欄に記載されている記号は下記のことを表わしています。



矢印でつながれた 2 つの部品は互換性がありどちらを使っても良い。

A ↔ ( B )

なお ( ) 内に符号を表示している場合は、その部品表内の該当部品と互換性がありどちらを使っても良い。



矢印でつながれた 2 つの部品は互換性がある。A の代わりに B の部品を使用し、A は使用しない。

A ← ( B )

\*1 REMARKS 欄に記載できない場合にその部品表の最後に記載しています。

\*2

P. XXX-XX この PART No. は XXX-XX ( 例 111-01 ) のページに明細を掲載しています。

機械 1 台分の個数が記載されています。ただし、組立品の構成部品は、その組立品 1 組分の個数が示されています。

その部品が使用されている号機が示されています。号機表示がない部品はこの型録に適用される全ての号機に共通です。

なお、この APPLICABLE 欄に記載できない場合は ④、⑤ 等の記号を付し、その部品表の最後に記載しています。

[ 注記 ] 部品をご注文の際、その部品番号の REMARKS 欄に互換性記号が記載されている場合、自動的に互換性のある部品が供給されることがあります。

This Parts Manual lists all standard and optional parts used on the machine up to and including the applicable number shown on the title pages of this manual.

As this manual lists standard and optional parts, the user is cautioned to make sure the parts ordered are applicable to the machine configuration.

## HOW TO ORDER PARTS

The following information must be given to the distributor when ordering parts for this machine:

1. Machine Model Number
2. Machine Serial Number
3. Part Number
4. Part Name
5. Quantity of Parts Required
6. Complete Shipping Address and Shipping Instructions

### EXAMPLE

MODEL	00-0000	2438U257F1	Cylinder Assy.	1 Unit
(1)	(2)	(3)	(4)	(5)

## HOW TO IDENTIFY A PART

納入先別仕様 一覧表 - SPECIFICATIONS BY CUSTOMERS

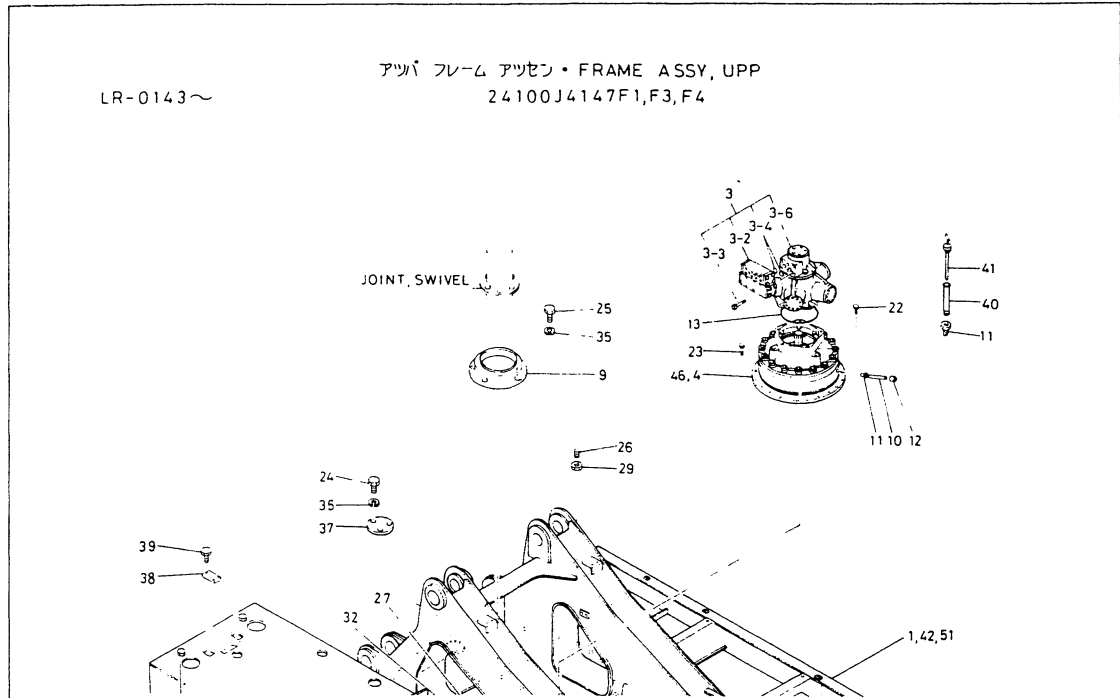
目次	CONTENTS	ページ	日 本 ( J A P A N )	北 海 道 ( J A P A N )	S A S U I T A H E K I A S S T C O	M I D O C E E N A C T	N E W Z E A L A N D	A U S T R A L I A	U S A	A L A S K	E N G L A N D	B E L G I U M	S W I T S E R L A N D	A U S T R I A	N O R T H E U R O P E	C M E N T A R I E S
メ イ シ ョ ウ	D E S C R I P T I O N															
1. アッパグループ アッパフレームアッセン アッパフレームアッセン(サイレントタイプ)	UPPER GROUP FRAME ASSY. UPP FRAME ASSY. UPP(FOR SILENT TYPE)	011-01 011-03	○	○	○	○	○	○	○	○	○	○	○	○	○	○
アッパフレームアッセン (GMエンジン) カウンタウエイトアッセン カウンタウエイトアッセン	FRAME ASSY. UPP(GM ENG MOUNT) COUNTER WEIGHT ASSY COUNTER WEIGHT ASSY	011-5 012-01 012-03	○	○	○	○	○	○	○	○	○	○	○	○	○	○
バッテリーマウントアッセン バッテリーマウントアッセン リダクションユニット	MOUNT ASSY BATTERY MOUNT ASSY BATTERY REDUCTION UNIT	013-1 014-1 015-01	○	○	○	○	○	○	○	○	○	○	○	○	○	○
ハイドロリクタックアッセン フニエルタンクアッセン フニエルタンクアッセン	TANK ASSY. HYDR TANK ASSY. FUEL TANK ASSY. FUEL	031-1 041-01 041-01A	○	○	○	○	○	○	○	○	○	○	○	○	○	○
フニエルタンクアッセン(GMエンジン) フニエルポンプアッセン	TANK ASSY. FUEL(GM ENG MOUNT) PUMP ASSY. FUEL	041-5 043-1	△	△			△	△	△	△	△	△	△	△	△	○
2. キャブグループ キャブトリック キャブトリック(4-25997,ニューゼaland)	CAB GROUP INSTAL. CAB INSTAL. CAB(FOR AUSTRALIA, NEWZEALAND)	051-01 051-29	○	○	○	○	△	△								
キャブトリック(87449) キャブアッセン キャブアッセン	INSTAL. CAB(FOR NORTH AMERICA) CAB ASSY CAB ASSY	051-45 052-01 052-01A	○	○	○	○			○	○	○	○	○	○	○	
キャブアッセン(GMエンジン) キャブアッセン(87449) キャブアッセン	CAB ASSY(GM ENG MOUNT) CAB ASSY(FOR NORTH AMERICA) CAB ASSY	052-5 052-45 052-45A							○	○	○	○	○	○	○	○
キャブガードアッセン ドアアッセン ガードアッセン	GUARD ASSY. CAB DOOR ASSY GUARD ASSY	053-01 055-01 059-5	△	△	○	○										
バンダリズムカードアッセン(87449) バンダリズムカードアッセン(87449) キャブガードアッセン	GUARD ASSY. VANDLISM(FOR NORTH AMERICA) GUARD ASSY. VANDLISM(FOR NORTH AMERICA) GUARD ASSY. CAB	059-45 059-45A 061-01	△	△					△	△	○	○	△			
カバーアッセン メタアッセン シートベルトアッセン	COVER ASSY METAR ASSY BELT ASSY. SEAT	062-01 065-01 067-45	△	△							○					
ガードアッセン ガードアッセン(サイレントタイプ)	GUARD ASSY GUARD ASSY(FOR SILENT TYPE)	071-01 071-03	○	○		○					○	○	○			



The "TABLE OF CONTENTS" shows the title for assembly of the parts and number of page listing. As the assemblies are changed in respect of pages listed according to delivery specifications. Refer to "SPECIFICATION BY CUSTOMERS" and discover the page matching actual machines.

**Combination**    Applicable Equipment is marked as follows:  
 ○ ..... Standard application  
 △ ..... Optional application

The words in the left hand column below correspond the headings on the parts manual pages.



①	②	③	④	⑤	⑥
ITEM	PART NO	メキシヨウ	DESCRIPTION	REMARKS	APPLICABLE
	24100J4147F1	アツバ フレーム アツセン	FRAME ASSY, UPP		LR.0143--0185
	24100J4147F3	アツバ フレーム アツセン	FRAME, ASSY, UPP		LR.0186--0223
	24100J4147F4	アツバ フレーム アツセン	FRAME ASSY, UPP		LR.0224--
1	2422X563	アツバ フレーム	FRAME, UPP		1 LR.0143--0185
2	2422X564	カウンタウイト	COUNTER-WEIGHT		1
3	2441U190F3	モータ	MOTOR		1
3-2	B36N0013F2	バルブ	VALVE		1
3-3	B41N0G02E39	キャップスクリュー	CAPSCREW		8
3-4	ZD12G03500	O-RING	O-RING		2
3-6	2441U197F3	モータ	MOTOR		1
4	24100X533F2	リダクションユニット	REDUCTION UNIT	(46)	1 LR.0143--0192

① Item

Parts assemblies are printed at the top of each parts list page. The individual parts of an assembly are listed below as 1, 2, 3 and so on.

If within an assembly, there are sub-assemblies, then the individual parts within the sub-assembly are numbered 1-1, 1-2, 1-3 and so on. If another sub-assembly is contained within a sub-assembly, it will be number 1-1A, 1-1B, 1-1C and so on.

**Note:** When service or repair kits are available, the kit is listed at the end of the parts list.

- ② **Part No.** The number assigned to the part.
- Parts without a Part Number cannot be ordered separately; order the next higher assembly.
- ③ **Description** The name of the part.
- ④ **Remarks** When clarification regarding interchangeability of parts is required, the following information is shown in the remarks column.
- A <----> B or A <----> (B) The two parts connected with arrows are completely interchangeable. Either part may be used.
- EXAMPLE: 1 <----> 10 or 1 <----> (10)
- This means that item 1 is interchangeable with item 10 and item 10 is interchangeable with item 1. A number shown in brackets identifies the item number to be used.
- A <---- B or A <---- (B) The two parts connected with an arrow are not interchangeable. Part B replaces part A.
- EXAMPLE: 1 <----- 10 or 1 <----- (10)
- This means that item 10 replaces item 1. A number shown in brackets identifies the item number to be used.
- \*1 remarks which do not fit in the remarks column are shown as footnotes at the bottom of the page. Each footnote is numbered for easy identification.
- P.xxx-xx This means that the breakdown of this part number is shown on page xxx-xx.
- ⑤ **Q'ty** Quantity indicates the number of that part on the machine. For sub-assemblies, the quantity indicates the number of parts for a sub-assembly even though the machine may have more than one of these sub-assemblies.
- ⑥ **Applicable** If more than one part or assembly is shown, the applicable part or assembly is identified by the applicable number shown in the remarks column.
- When no applicable number is shown, the part is common to all machines covered by this manual. If the applicable number cannot be shown in this column, they are shown as footnotes at the bottom of the page, by A, B.

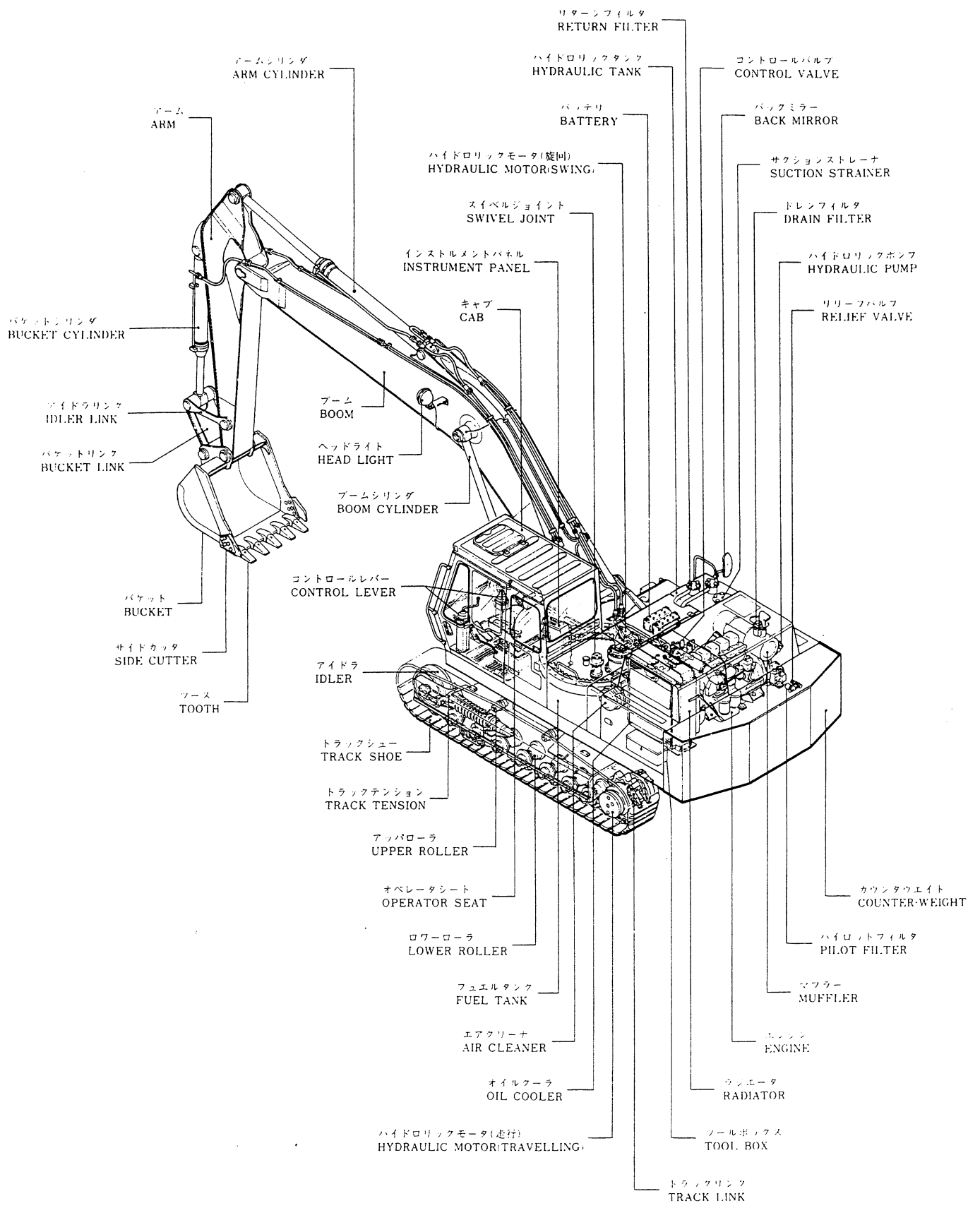
12

## ABBREVIATIONS

The following abbreviations may be used in this manual.

Assy	—	Assembly	Low	—	Lower	Spec	—	Specification
Att	—	Attachment	Lub	—	Lubrication	Steer	—	Steering
Aux	—	Auxiliary	Mech	—	Mechanical	Temp	—	Temperature
Conv	—	Converter	Mtg	—	Mounting	Upp	—	Upper
Elec	—	Electrical	Nega	—	Negative	w/	—	With
Engl	—	English	Planet	—	Planetary	t/m	—	Transmission
Eng	—	Engine	P-L	—	Planetary			
Fr	—	Front	Posi	—	Positive			
Hydr	—	Hydraulic	Press	—	Pressure			
Inst	—	Instrument	Qty	—	Quantity			
Instal	—	Installation	Radia	—	Radiator			
Lead	—	Leader	Re	—	Rear			
L.H.	—	Left Hand	R.H.	—	Right Hand			

13



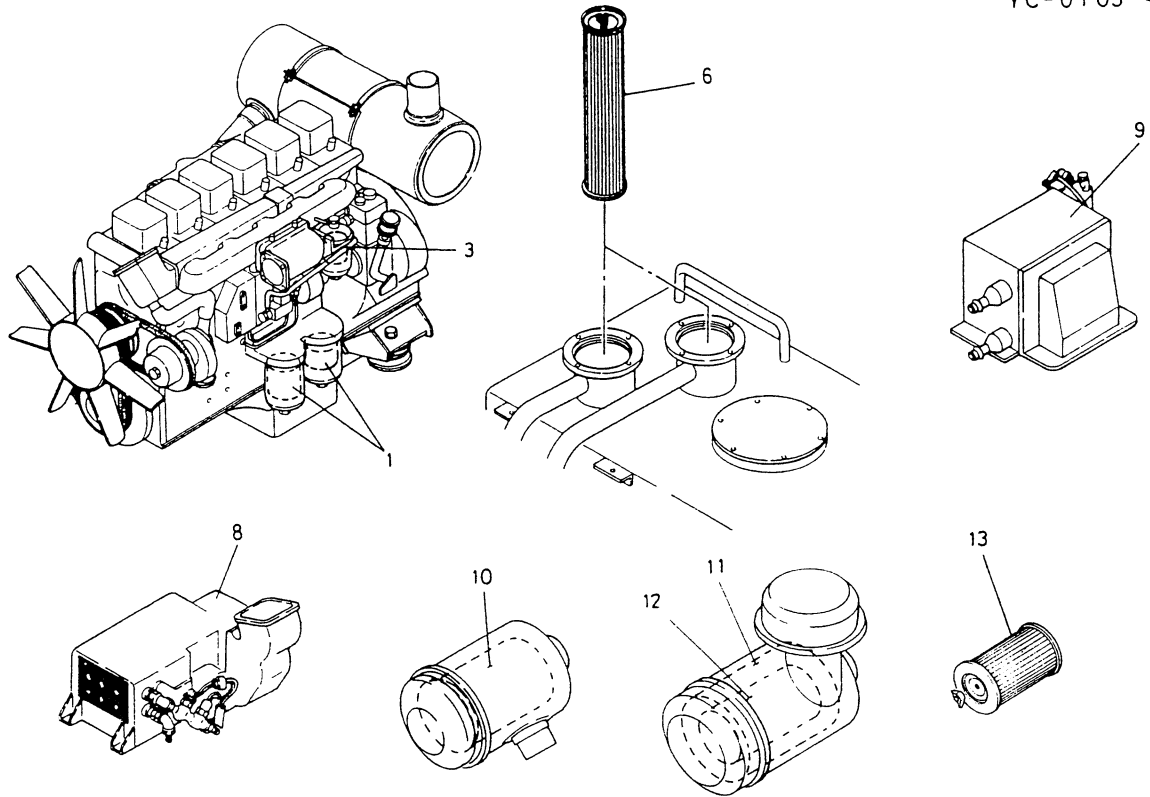


insert 11x17

**All**

<SK12-II フィルター一覧> <SK12-II FILTER LIST >

LC-2017 ~  
YC-0103 ~



<注記>三菱ディーゼル部品についてはエンジン販売店に御用命ください。  
<NOTO>FOR MITSUBISHI DIESEL PART, PLEASE ORDER TO MITSUBISHI ENGINE DEALER.

ITEM	PART NO.	名 称	DESCRIPTION	REMARKS	QTY	APPLICABLE
1	ME064356	E/G OIL フィルタ エレメントキット	ELEMENT KIT, FUEL-FILTER E/G OIL	三菱エンジン部品	1	LC.2017 ~ YC.0103 ~
3	ME056670	E/G フェUEL フィルタ エレメントキット	ELEMENT KIT, FUEL-FILTER E/G	三菱エンジン部品	1	LC.2017 ~ YC.0103 ~
6	R36P0002	作動油 フィルタエレメント	FILTER-ELEMENT, HYDR.	キットNO. 24046Z18	2	LC.2017 ~ YC.0103 ~
8		エアコンディショナ フィルタエレメント	FILTER-ELEMENT AIR-CONDITIONER		1	LC.2017 ~ YC.0103 ~
9	2479U371S28	ヒータ フィルタエレメント	FILTER-ELEMENT, HEATER		1	LC.2017 ~ YC.0103 ~
10	2446U128S2	エアクリーナ エレメント,	ELEMENT AIR-CLEANER	標準仕様 STD	1	LC.2017 ~ YC.0103 ~
11	2446U191S3	エアクリーナ エレメント, アウター	ELEMENT-OUTER, AIR-CLEANER	コンプレックス	1	LC.2017 ~ YC.0103 ~
12	2446U191S2	エアクリーナ エレメント, インナー	ELEMENT-INNER, AIR-CLEANER	タスク仕様	1	LC.2017 ~ YC.0103 ~
13	2446Z147S4	エアクリーナ エレメント, インナー	ELEMENT-INNER, AIR-CLEANER	防塵仕様	1	LC.2017 ~ YC.0103 ~



SPECIFICATIONS BY CUSTOMERS

1 UPPER GROUP

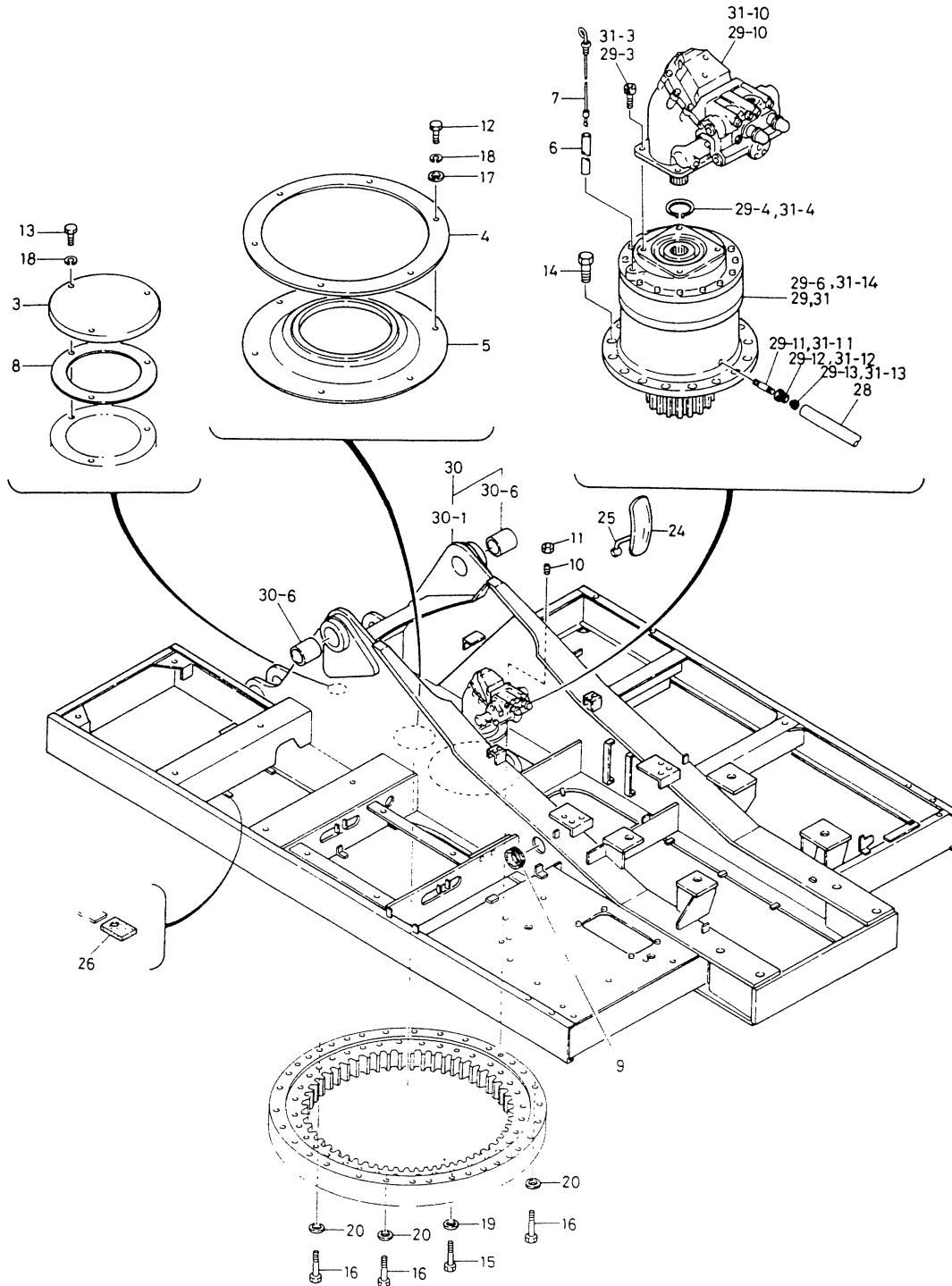
DESCRIPTION	PAGE	日本 (JAPAN)	北海道 (JAPAN)	CHINA	SOUTHEAST ASIA	NEAR & MIDDLE EAST	SOUTH & AMERICA	NEW ZEALAND	AUSTRALIA	CANADA	ENGLAND	OLANDA & BELGIE	SWISS	AUSTRIA	NORWAY	FINLAND	KAI
1. UPPER GROUP																	
FRAME ASSY, UPP .....	011-01	○	○	○	○	○	○	○	○	○	○	○	○	○	○	○	○
FRAME ASSY, UPP .....	011-55																○
COUNTER-WEIGHT ASSY .....	015-01	○	○														○
COUNTER-WEIGHT ASSY (SILNT TYPE) .....	015-03	△	△														○
COUNTER-WEIGHT ASSY (FOR EXPORT) .....	015-20			○	○	○	○	○	○	○	○	○	○	○	○	○	○
REDUCTION UNIT .....	025-01	○	○	○	○	○	○	○	○	○	○	○	○	○	○	○	○
TANK ASSY, HYDR .....	041-01	○	○	○	○	○	○	○	○	○	○	○	○	○	○	○	○
TANK ASSY, FUEL .....	045-01	○	○	○	○	○	○	○	○	○	○	○	○	○	○	○	○
TANK ASSY, FUEL .....	045-55																○

82



アツパ° フレ-ム アツセシ • FRAME ASSY, UPP  
 24100J7731F3

LC-2017~



ITEM	PART NO.	メイシヨウ	DESCRIPTION	REMARKS	QTY	APPLICABLE
	24100J7731F3	アツハ* フレ-ム アツセン	FRAME ASSY, UPP			
3	2414T1412	カバー	COVER		1	
4	2414T2341	カバー	COVER		1	
5	2414Z234	カバー	COVER		1	
6	2420T4039C2D8	パイプ	PIPE		1	
7	2420R561D2	レベルゲージ	GAUGE, LEVEL		1	
8	R45T0005	ガスケット	GASKET		1	
9	2420T4986	ゴムメット	GROMMET		1	
10	2420T3998D2	セツトスクリ	SFTSCREW		1	
11	ZN18C2201R	ナツト	NUT		1	
12	ZS18C10025	キャツフ* スクリ	CAPSCREW		6	
13	ZS18C10014	キャツフ* スクリ	CAPSCREW		3	
14	2420Z1626	キャツフ* スクリ	CAPSCREW		16	
15	2420Z1624	キャツフ* スクリ	CAPSCREW		31	
16	2420Z1625	キャツフ* スクリ	CAPSCREW		3	
17	2418T5373C2	ワツシヤ	WASHER		6	
18	ZW26X10000	ロックワツシヤ	LOCKWASHER		9	
19	ZW16H22000	ワツシヤ	WASHER		31	
20	ZW16H24000	ワツシヤ	WASHER		3	
24	2456Z253	ミラ- アツセン	MIRROR ASSY		1	
25	2406P2568	ステイ	STAY		1	
26	2420T3483	ゴムメット	GROMMET		12	
28	2418T15241	パイプ	PIPE		1	
29	24100J6740F3	モ-タ アツセン	MOTOR ASSY		1	LC.2017--2119
29-3	ZS23C16040	キャツフ* スクリ	CAPSCREW		4	LC.2017--2119
29-4	ZR16X04000	スツツ* リンヅ	RING, SNAP		1	LC.2017--2119
29-6	24100J6739F2	リダ <sup>レダ</sup> クシヨウ ユニツト	REDUCTION UNIT	P.025-01	1	LC.2017--2119
29-10	2441U683F1	ハイド <sup>油圧</sup> ムリツツ モ-タ	MOTOR, HYDR		1	LC.2017--2119
29-10A	2441U682F1	ハイド <sup>油圧</sup> ムリツツ モ-タ	MOTOR, HYDR		1	LC.2017--2119
29-10B	ZD12G03500	O-リング	O-RING		1	LC.2017--2119
29-10C	2436UI745F1	コントロール バ <sup>バルブ</sup> ルヅ	VALVE, CONTROL		1	LC.2017--2119
29-10D	ZS23C12110	キャツフ* スクリ	CAPSCREW		8	LC.2017--2119
29-11	2418T15176	パイプ	PIPE		1	LC.2017--2119
29-12	2444T3296	コネクタ	CONNECTOR		1	LC.2017--2119
29-13	ZE82T12000	プラグ	PLUG		1	LC.2017--2119
30	2422X946F1	アツハ* フレ-ム	FRAME, UPP		1	
30-6	2405T1253	ブ <sup>ブッシング</sup> ツシユ	BUSHING		2	
31	24100J6740F4	モ-タ アツセン	MOTOR ASSY		1	LC.2120--
31-3	ZS23C16040	キャツフ* スクリ	CAPSCREW		4	LC.2120--
31-4	ZR16X04000	スツツ* リンヅ	RING, SNAP		1	LC.2120--
31-10	2441U683F1	ハイド <sup>油圧</sup> ムリツツ モ-タ	MOTOR, HYDR		1	LC.2120--
31-10A	2441U682F1	ハイド <sup>油圧</sup> ムリツツ モ-タ	MOTOR, HYDR		1	LC.2120--
31-10B	ZD12G03500	O-リング	O-RING		1	LC.2120--
31-10C	2436UI745F1	コントロール バ <sup>バルブ</sup> ルヅ	VALVE, CONTROL		1	LC.2120--
31-10D	ZS23C12110	キャツフ* スクリ	CAPSCREW		8	LC.2120--
31-11	2418T15176	パイプ	PIPE		1	LC.2120--
31-12	2444T3296	コネクタ	CONNECTOR		1	LC.2120--
31-13	ZE82T12000	プラグ	PLUG		1	LC.2120--
31-14	24100J6739F3	リダ <sup>レダ</sup> クシヨウ ユニツト	REDUCTION UNIT	P.025-01	1	LC.2120--

アツハ° フレーム アツセキ • FRAME ASSY, UPP  
 24100J7731F4

YC-0101~

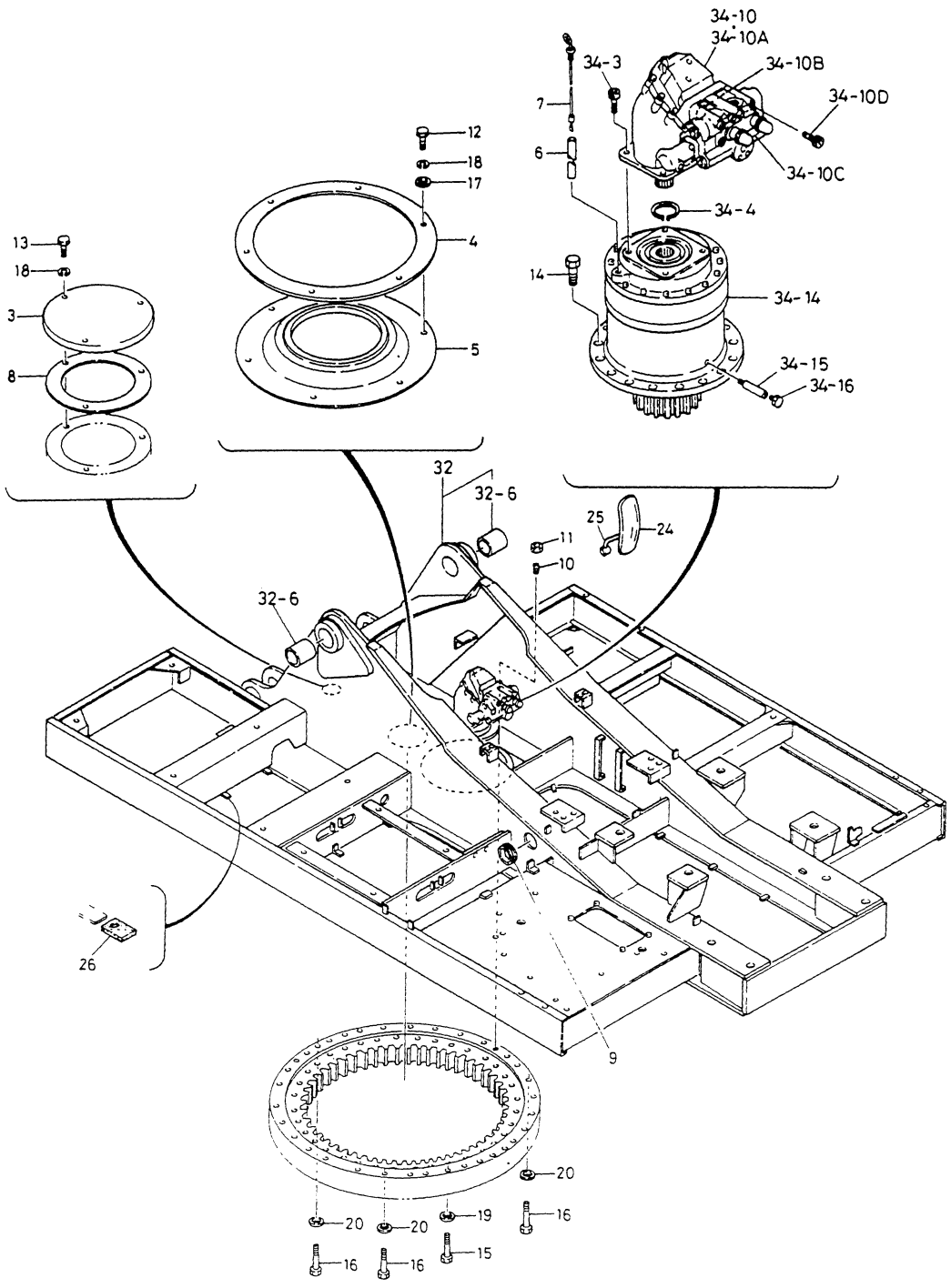


FIG 011-55-1

ITEM	PART NO.	メイシヨウ	DESCRIPTION	REMARKS	QTY	APPLICABLE
	24100J7731F4	アツパ フレ-ム アツセン	FRAME ASSY, UPP			
3	2414T1412	カバー	COVER		1	
4	2414T2341	カバー	COVER		1	
5	2414Z234	カバー	COVER		1	
6	2420T4039C2D8	パイプ	PIPE		1	
7	2420R561D2	レベルゲージ	GAUGE, LEVEL		1	
8	R45T0005	ガスケット	GASKET		1	
9	2420T4986	グロメット	GROMMET		1	
10	2420T3998D2	セットスクリュー	SET SCREW		1	
11	ZN18C22018	ナット	NUT		1	
12	ZS18C10025	キャップスクリュー	CAPSCREW		6	
13	ZS18C10014	キャップスクリュー	CAPSCREW		3	
14	2420Z1626	キャップスクリュー	CAPSCREW		16	
15	2420Z1624	キャップスクリュー	CAPSCREW		31	
16	2420Z1625	キャップスクリュー	CAPSCREW		3	
17	2418T5373C2	ワッシャー	WASHER		6	
18	ZW26X10000	ロックワッシャー	LOCKWASHER		9	
19	ZW16H22000	ワッシャー	WASHER		31	
20	ZW16H24000	ワッシャー	WASHER		3	
24	2456Z253	ミラーアッセン	MIRROR ASSY		1	
25	2406P2568	ステー	STAY		1	
26	2420T3483	グロメット	GROMMET		12	
32	2422J1811F1	アツパ フレ-ム	FRAME, UPP		1	
32-6	2405T1253	ブッシング	BUSHING		2	
34	24100J6740F5	モーターアッセン	MOTOR ASSY		1	
34-3	ZS23C16040	キャップスクリュー	CAPSCREW		4	
34-4	ZR16X04000	スナップリング	RING, SNAP		1	
34-10	2441U68CF1	ハイドラリックモーター	MOTOR, HYDR	SEE(C.P.M)	1	
34-10A	2441U682F1	ハイドラリックモーター	MOTOR, HYDR	SEE(C.P.M)	1	
34-10B	ZD12G03500	O-リング	O-RING		1	
34-10C	2436U1745F1	コントロールバルブ	VALVE, CONTROL	SEE(C.P.M)	1	
34-10D	ZS23C12110	キャップスクリュー	CAPSCREW		8	
34-14	24100J6739F3	リダクションユニット	UNIT, REDUCTION	P. 025-01	1	
34-15	2418T17425	パイプ	PIPE		1	
34-16	ZE72X06000	プラグ	PLUG		1	