

KOBELCO

**K912-II
K912LC-II**

PARTS MANUAL

APPLICABLE

K912-II LC 2301~
K912LC-II YC 0301~



神戸製鋼

KOBE STEEL

部品発注などに備えて、機械番号、エンジン番号、納入年月日を記入しておくこと、なにかと便利です。

It is suggested that you write the machine and engine serial numbers in the space below for future reference.

機械番号 MACHINE SERIAL NUMBER	
エンジン番号 ENGINE SERIAL NUMBER	
納入年月日 DATE DELIVERED	

目次には部品のアセンブリ名称と、その収録ページが示されています。このアセンブリは、納入仕様別に収録ページを変えていますので、仕様組合せ一覧表を使い、実機の仕様合ったページをさがして下さい。

① 組合せ符号 適用する装置には、次のマークを付しています

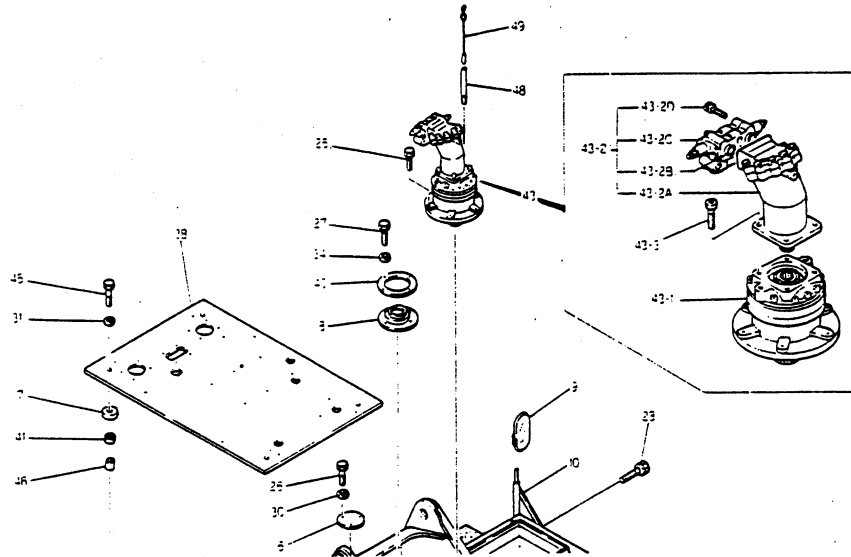
- …………… 標準適用
- △ …………… オプション適用

◎ 部品型録の見方

アッパ フレーム アッセン - FRAME ASSY. UPP

LX1201~
LWS801~

24100J 3659 F2



①	②	③	④	⑤	⑥
ITEM	PART NO.	アイテヨウ	DESCRIPTION	REMARKS	APPLICABLE
	24100J3659F2	アッパ フレーム アッセン	FRAME ASSY. UPP		
A	241671612	カバー	COVER		1
7	241671054	カバー	COVER		2
8	24162211	カバー ダスト	COVER, DUST		1
9	24162253	ラック	RACK		1
10	2416419	スター	STAR		1
20	24207365301	キャップネジ	CAPSCREW		1
25	2513C16030	キャップネジ	CAPSCREW		4
26	2416C10314	キャップネジ	CAPSCREW		1
27	ZM11C10020	セミナット	SEMI-NUT		4
28	ZM11C06014	セミナット	SEMI-NUT		4
29	ZM52C160315	ナット	NUT		4
30	Z416716700	ワッシャー	WASHER		1
31	01A7019207	ワッシャー	WASHER		2
33	Z42A416700	ロックワッシャー	LOCK WASHER		2
34	24167151702	ワッシャー	WASHER		4

① ITEM

部品表の最初にそのページに記載されている部品の組立品を符号なしで記載しています。組立部を構成する小部品は符号1、2、3……と記載しています。さらにその部品が組立品の場合は1-1、1-2、1-3、さらにその部品が

組立品の場合は1-1A、1-1B、1-1Cと記載しています。

サービスキット、リペアキット等組部品として供給する場合は、部品表の最後に符号なしで記載し、その構成部品を次の要領で記載しています。

CONSISTS OF ITEM * TO * ……この部品は符号*から*によって構成されます。

CONSISTS OF ITEM ** & * ……この部品は符号**および*によって構成されます。

CONSISTS OF THE FOLLOWING ……この部品は下記部品より構成されます。
PARTS

CONSISTS OF ITEM * & ……この部品は符号*および下記部品
THE FOLLOWING PARTS より構成されます。

② PART NO
(部品番号)

その部品に付けられた固有番号です。

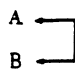
部品番号の記載がない部品は単品での供給は行ないません。組立品でご注文ください。

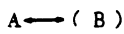
③ メイショウ

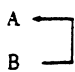
その部品の名称です。

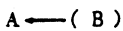
④ REMARKS

REMARKS 欄に記載されている記号は下記のことを表わしています。

A  矢印でつながれた2つの部品は互換性がありどちらを使っても良い。

A  (B) なお () 内に符号を表示している場合は、その部品表内の該当部品と互換性がありどちらを使っても良い。

A  矢印でつながれた2つの部品は互換性がある。Aの代わりにBの部品を使用し、Aは使用しない。

A  (B)

*1 REMARKS 欄に記載できない場合にその部品表の最後に

*2 記載しています。

⑤ QTY
(個数)

機械1台分の個数が記載されています。ただし、組立品の構成部品は、その組立品1組分の個数が示されています。

⑥ APPLICABLE
(適用号機)

その部品が使用されている号機が示されています。号機表示がない部品はこの型録に適用される全ての号機に共通です。

なお、この APPLICABLE 欄に記載できない場合は④、⑤等の記号を付し、その部品表の最後に記載しています。

〔注記〕 部品をご注文の際、その部品番号の REMARKS 欄に互換性記号が記載されている場合、自動的に互換性のある部品が供給されることがあります。

NOTICE

- This PARTS MANUAL lists the parts used in machines including and subsequent to the applicable shown on the front cover.

- As this manual lists optional parts, (parts are listed not according to the specification of the machine delivered.) make sure of the specification of your own machine when ordering parts.

As for specification according to countries of delivery, refer to following "SPECIFICATION BY CUSTOMERS."

- As for the engine parts, refer to the separate "Engine Parts Manual"

◎ HOW TO ORDER PARTS.

When you order parts, you are requested to mention clearly the following items when contacting our dealer.

- 1) Model of Machine
- 2) Machine Serial No. or Engine No.
- 3) Part No.
- 4) Part Name
- 5) Q'ty
- 6) Your Address and Shipping Instructions

Example

Model 00-0000 2438U257F1 Cylinder Assy. 1 unit
 (1) (2) (3) (4) (5)

◎ HOW TO IDENTIFY A PART (PARTS MANUAL)

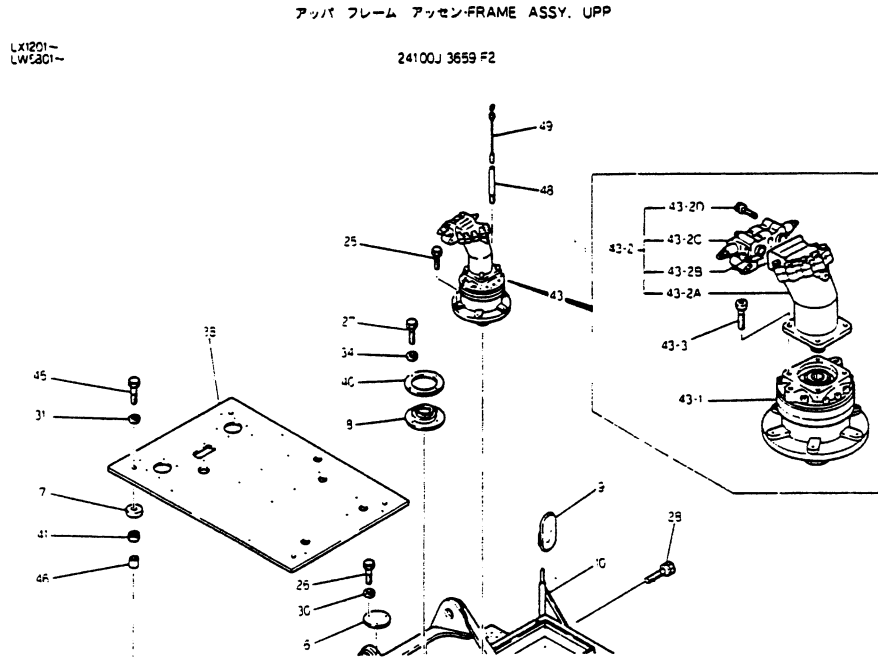
納入先別仕様一覧表・SPECIFICATION BY CUSTOMERS

目次・CONTENTS	DESCRIPTION	ページ	1	2	3	4	5	6	7	8	9	10	11	12	13	14	15	16	17	18	19	20
上フレーム組																						
	UPPER GROUP																					
	UPP FRAME ASSY	011-01	○	○	○	○	○	○	○	○	○	○	○	○	○	○	○	○	○	○	○	○
	UPP FRAME ASSY(FOR SILENCE)	011-03																				
カウンター重り組																						
	COUNTER-WEIGHT ASSY	012-01																				
	COUNTER-WEIGHT ASSY(FOR SILENCE)	012-03																				
	COUNTER-WEIGHT ASSY	012-20	○	○	○	○	○	○	○	○	○	○	○	○	○	○	○	○	○	○	○	○
カウンター重り組(ゲイン)																						
	COUNTER-WEIGHT ASSY(GAIN)	014-01																				
	COUNTER-WEIGHT ASSY(GAIN,FOR SILENCE)	014-03																				
	REDUCTION UNIT	015-01	○	○	○	○	○	○	○	○	○	○	○	○	○	○	○	○	○	○	○	○
バックミラー																						
	BACK-MIRROR	016-35																				
タンク組(燃料)																						
	TANK ASSY. HYDR	031-01	○	○	○	○	○	○	○	○	○	○	○	○	○	○	○	○	○	○	○	○
	TANK ASSY. FUEL	041-01																				
タンク組(燃料)																						
	TANK ASSY. FUEL	042-35																				
ポンプ組(燃料)																						
	PUMP ASSY. FUEL	043-20																				
フィルター組																						
	FILTER ASSY	045-20	△	△	△	△	△	△	△	△	△	△	△	△	△	△	△	△	△	△	△	△
キャブ・ガード組																						
	CAB & GUARD GROUP																					
	INSTAL. CAB	051-01	○	○	○	○	○	○	○	○	○	○	○	○	○	○	○	○	○	○	○	○
	INSTAL. CAB	051-20																				
キャブ組																						
	INSTAL. CAB	051-40																				
	CAB ASSY	052-01	○	○	○	○	○	○	○	○	○	○	○	○	○	○	○	○	○	○	○	○
	CAB ASSY	052-20																				

The "TABLE OF CONTENTS" shows the title for assembly of the parts and number of page listing. As the assemblies are changed in respect of pages listed according to delivery specifications. Refer to "SPECIFICATION BY CUSTOMERS" and discover the page matching actual machines.

- 1 Combination Applicable Equipment is marked as follows:
- Standard application
 - △ Optional application

The words in the left hand column below correspond to the headings on the parts list pages.



① ITEM	② PART NO.	③ アッパ フレーム アッセン - FRAME ASSY. UPP	④ DESCRIPTION	⑤ REMARKS	⑥ QTY	⑦ APPLICABLE
A	24100J3459F2	アッパ フレーム アッセン	FRAME ASSY. UPP		1	
7	2414T1612	カバー	COVER		1	
8	2414T1054	カバー	COVER		1	
9	24162211	カバー ฝุ่น	COVER, DUST		1	
10	24162253	バック-피로프	BACK-PIROFP		1	
20	2416U19	스탑	STAY		1	
25	2420T345301	캡스크류	CAPSCREW		3	
26	2513C16050	캡스크류	CAPSCREW		4	
27	2516C10014	캡스크류	CAPSCREW		3	
28	2M11C10020	세미홀트	SEMS-HOLT		4	
29	2M11C0014	세미홀트	SEMS-HOLT		4	
30	2M32C16015	나사	NUT		4	
31	2M14T11700	나사	NUT		3	
33	014T015207	나사	NUT		2	
34	2-24T11700	락워셔	LOCKWASHER		2	
36	241PT5479C2	나사	NUT		4	

① ITEM

Part assemblies are printed at the top of a parts list. The individual part items composing that assembly are then listed as items 1, 2, 3 and so on.

If within an assembly, there are sub-assemblies, then the individual part items within the sub-assembly will take a rotation like 1-1, 1-2, 1-3 and so on. If another sub-assembly is encountered, then its parts would be listed 1-1A, 1-1B, 1-1C and so on.

When service or repair kits are supplied as composite items, they are simply listed at the end of the parts list and the parts they include are identified as follows:

Consists of item ☆ to ☆ . . . This kit is composed of items bracketed by ☆ to ☆.

Consists of item ☆☆ & ☆ . . . This kit is composed of two items, ☆☆ and ☆.

Consists of the following . . . This component is composed of the following parts (a list follows).

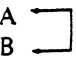
Consists of item ☆ & the . . . This component is composed of ☆ and the following parts.


Part's own No.


Parts without a part No. cannot be separately supplied. Order as component of a larger unit.

Part's own name.

Marks shown in the remarks column show the following:

A  B Two parts connected with arrows are completely interchangeable. Either one is usable.

A  (B) If the number is shown in (), previously mentioned parts in the parts list are interchangeable with this parts: either one is usable.

A  B Two parts connected with an arrow are interchangeable but A is discontinued and B is to be used.

A  (B)

*1 In case all remarks cannot be listed in this column,

*2 they are listed at the end of the parts list as a footnote.

② PART NO.

③ DESCRIPTION

④ REMARKS

⑤ Q'ty

Q'ty of the part for one machine is listed. But for sub-assemblies, the Q'ty shown is for one assembly even though the machine may have more than one.

⑥ APPLICABLE

The applicable machine No. is shown for those parts listed.

When the applicable machine No. is not shown, the parts are common to all the machines covered by this manual.

In case the serial No. cannot be shown in the column for the serial No., with the mark of (A), (B) etc. the serial No. is shown at the end of the parts list as a footnote.

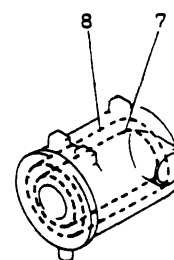
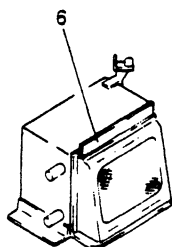
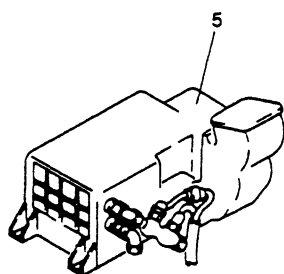
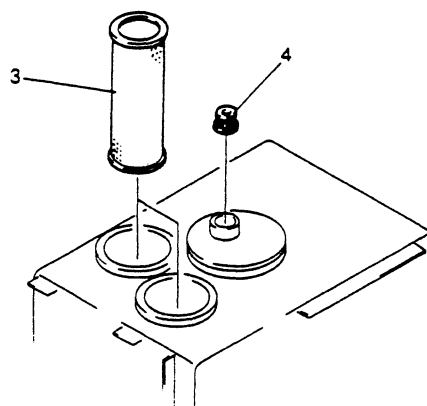
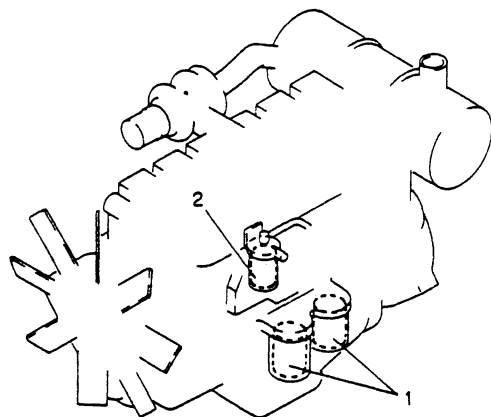
(Note): When ordering parts, if interchangeable mark is listed in the column of its part No., automatically interchangeable parts are often supplied.

○ Key to symbols

ASSY	-	ASSEMBLY
ATT	-	ATTACHMENT
CONV.	-	CONVERTER
ELEC.	-	ELECTRICAL
ENGL.	-	ENGLISH
ENG.	-	ENGINE
FR.	-	FRONT
HYDR	-	HYDRAULIC
INST	-	INSTRUMENT
INSTAL	-	INSTALLATION
JAPA.	-	JAPANESE
L.H.	-	LEFT HAND
LOW	-	LOWER
LUB	-	LUBRICATION
PRESS	-	PRESSURE
QTY	-	QUANTITY
RADIA.	-	RADIATOR
RE.	-	REAR
R.H.	-	RIGHT HAND
STEER	-	STEERING
TEMP	-	TEMPERATURE
UPP.	-	UPPER

フィルター一覧・FILTER LIST

YC 0301~
LC 2301~



<注記>三菱ディーゼル部品についてはエンジン販売店に御用命ください。

<NOTE>FOR MITSUBISHI DIESEL PART, PLEASE ORDER TO MITSUBISHI ENGINE DEALER

ITEM	PART NO.	メイショク	DESCRIPTION	REMARKS	QTY	APPLICABLE
1	ME064356	E/G OIL フィルタ エレメントキット	ELEMENT KIT, FUEL-FILTER E/G OIL	MITSUBISHI ENGINE PART	2	
2	ME056670	E/G フュエル フィルタ エレメントキット	ELEMENT KIT, FUEL-FILTER E/G	MITSUBISHI ENGINE PART	1	
3	R36P0002	作動油フィルタエレメント	FILTER-ELEMENT, HYDR.	ELEMENT KIT 24046Z18	2	
4	2446U228S8	作動油タンクブリーザ フィルタエレメント	FILTER-ELEMENT, HYDR, TANK BREATHER		1	
5		エアコンディショナ フィルタエレメント	FILTER-ELEMENT, AIR-CONDITIONER		1	
6	2479U371S28	ヒータ フィルタエレメント	FILTER-ELEMENT, HEATER		1	
7	2446U191S2	エアクリナ エレメント, インナ	ELEMENT-INNER, AIR-CLEANER	FOR W-ELEMENT	1	
8	2446U252S2	エアクリナ エレメント, アウタ	ELEMENT-OUTER, AIR-CLEANER		1	

アップ フレーム アッセン・FRAME ASSY, UPP

YC 0301~
LC 2301~

24100J10847F2

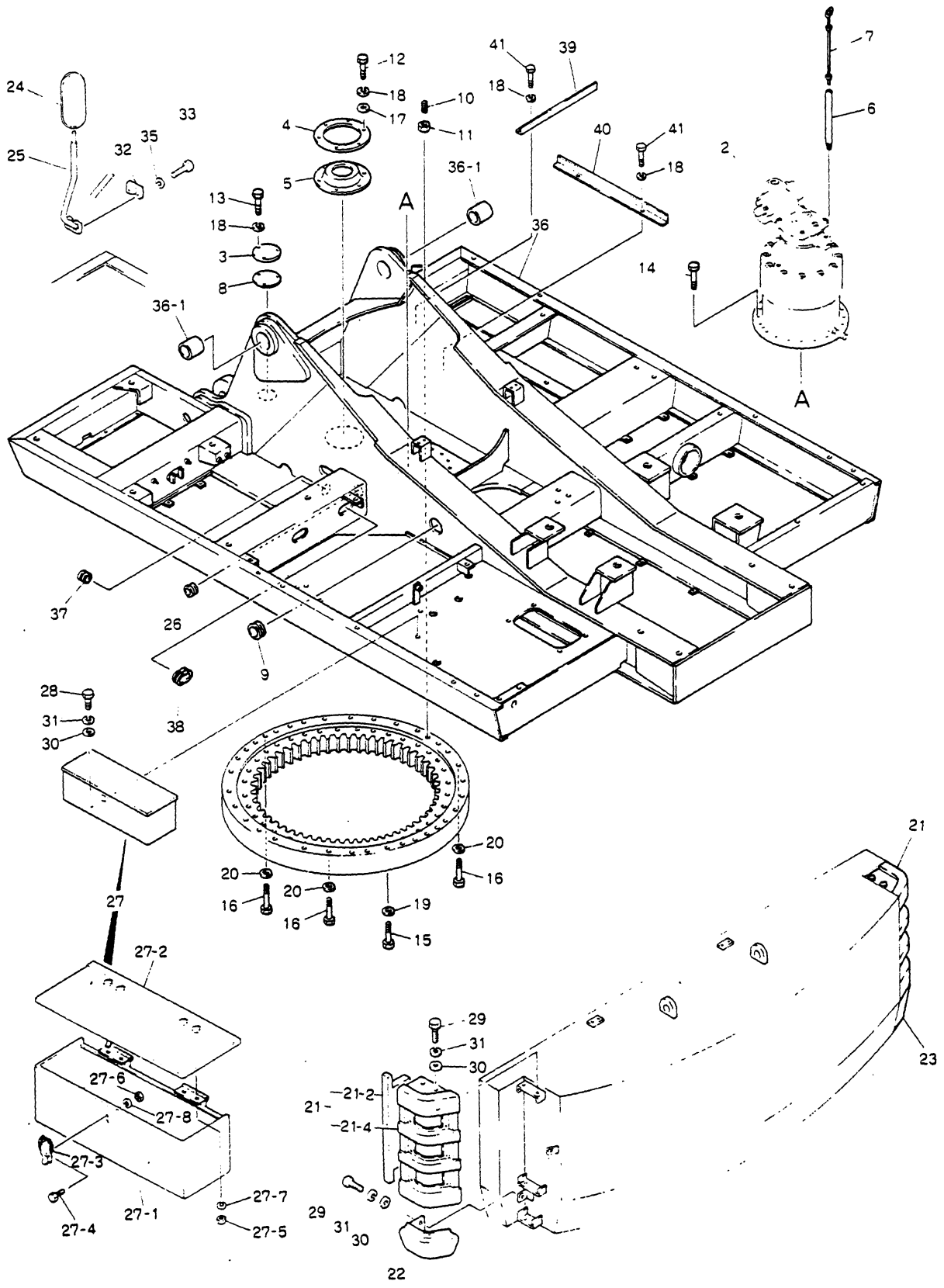


FIG 011-01-1

ITEM	PART NO.	メイショウ	DESCRIPTION	REMARKS	QTY	APPLICABLE
	24100J10847F2	アッパ フレーム アッセン	FRAME ASSY,UPP			
2		スイング モータ アッセン	MOTOR ASSY, SWING	P.025-01	1	
3	2414T1412	カバー	COVER		1	
4	2414T2341	カバー	COVER		1	
5	2414Z291	カバー	COVER		1	
6	2420P1519D1	パイプ	PIPE		1	
7	2420R561D1	レベル ゲージ	INSTAL GAUGE, LEVEL		1	
8	R45T0005	パッキン	PACKING		1	
9	2420T4986	グロメット	GROMMET		1	
10	2420T3998D2	セットスクリュー	SETSCREW		1	
11	ZN18C22018	ナット	NUT		1	
12	ZS18C10025	キャップスクリュー	CAPSCREW		6	
13	ZS18C10014	キャップスクリュー	CAPSCREW		3	
14	2420Z1626	キャップスクリュー	CAPSCREW		20	
15	2420Z1624	キャップスクリュー	CAPSCREW		31	
16	2420Z1625	キャップスクリュー	CAPSCREW		3	
17	2418T5373C2	ワッシャ	WASHER		6	
18	ZW26X10000	ロック ワッシャ	LOCK WASHER		13	
19	ZW16H22000	ワッシャ	WASHER		31	
20	ZW16H24000	ワッシャ	WASHER		3	
21	24100P1767F3	プロテクタ	PROTECTOR		2	
21-2	2427T1836	キュウオンダイ	INSULATION, SOUND		1	
21-4	2427J1386	プロテクタ	PROTECTOR		1	
22	2427N2711D1	プロテクタ	PROTECTOR		1	
23	2427N2711D2	プロテクタ	PROTECTOR		1	
24	2456Z253	バックミラー	MIRROR		1	
25	2416P13732	スタイ	STAY		1	
26	2420Z1234	グロメット	GROMMET		1	
27	24100P2570F1	ツール ボックス アッセン	BOX ASSY, TOOL		1	
27-1	2414N3807	ツール ボックス	BOX, TOOL		1	
27-2	2414N3808	カバー	COVER		1	
27-3	2432Z451	キャッチ	CATCH		1	
27-4	ZS31C03008	マシンスクリュー	MACHINESCREW		2	
27-5	ZN16C08007	ナット	NUT		4	
27-6	ZN11C03003	ナット	NUT		2	
27-7	ZW22X08000	ロック ワッシャ	LOCK WASHER		4	
27-8	ZW26X03000	ロック ワッシャ	LOCK WASHER		2	
28	ZS18C12020	キャップスクリュー	CAPSCREW		2	
29	ZS18C12030	キャップスクリュー	CAPSCREW		14	
30	2418T10357	ワッシャ	WASHER		16	
31	ZW26X12000	ロック ワッシャ	LOCK WASHER		16	
32	2432T4113	クランプ	CLAMP		1	
33	ZS18C08040	キャップスクリュー	CAPSCREW		2	
35	ZW26X08000	ロック ワッシャ	LOCK WASHER		2	
36	2422J2917	アッパ フレーム	FRAME, UPP		1	
36-1	2405T1253	ブッシュ	BUSHING		2	
37	2420Z699	グロメット	GROMMET		1	

YC0301-
LC2301-

77バ フレ-ム 77セン . FRAME ASSY.UPP

ITEM	PART NO.	メイショク	DESCRIPTION	REMARKS	QTY	APPLICABLE
38	2420Z1183	グロメット	GROMMET		1	
39	2430T175	アングル	ANGLE		1	
40	2430T176	アングル	ANGLE		1	
41	ZS18C10020	キャップスクリュ	CAPSCREW		4	

アッパ フレーム アッセン・FRAME ASSY, UPP

YC 0301~
LC 2301~

24100J11038F1

FOR SILENT TYPE

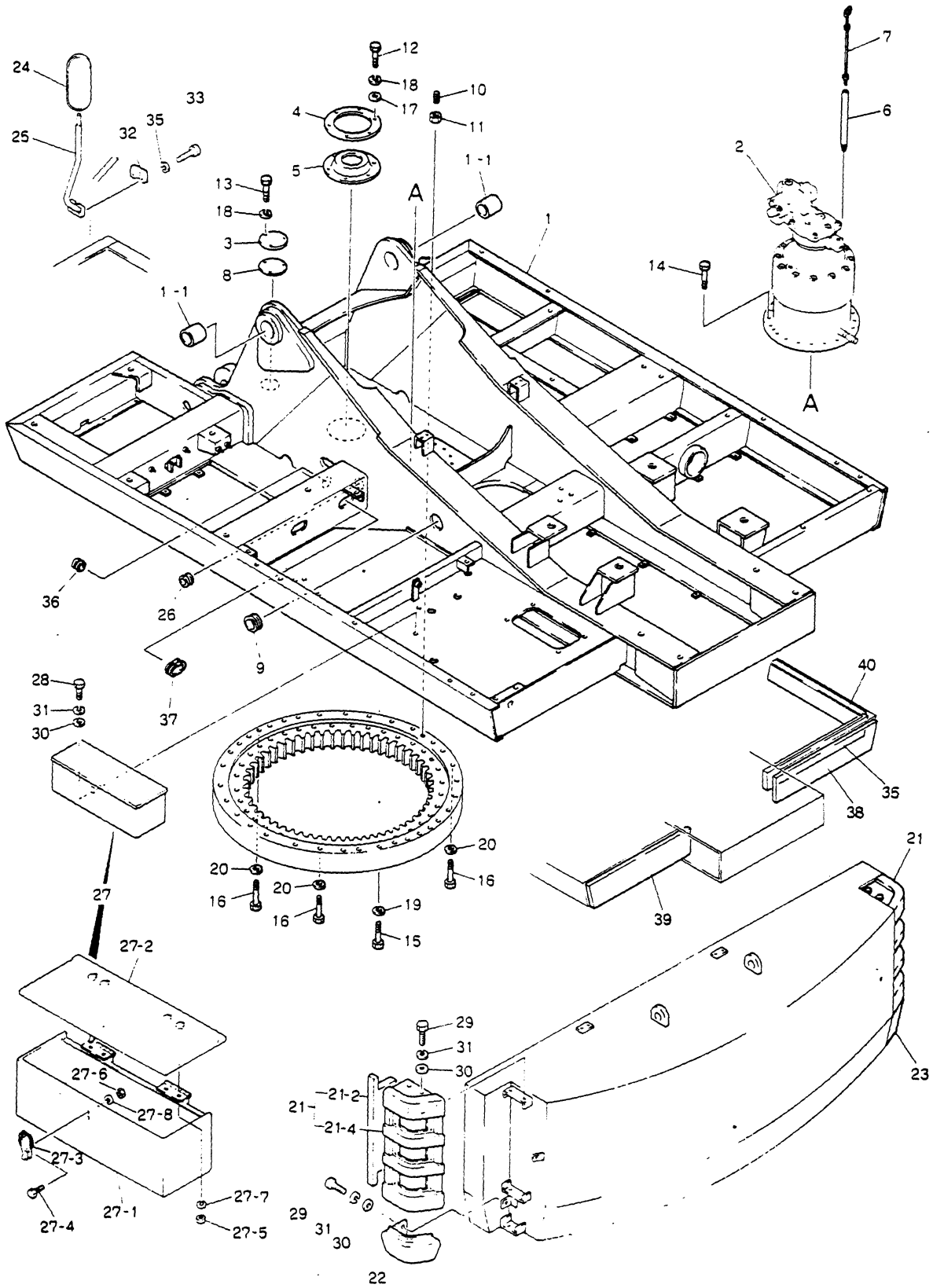


FIG 011-03-1

ITEM	PART NO.	メ イ シ ョ ウ	DESCRIPTION	REMARKS	QTY	APPLICABLE
	24100J11038F1	77バ フレーム アッセン	FRAME ASSY, UPP			
1	2422J2917	77バ フレーム	FRAME, UPP		1	
1-1	2405T1253	ブッシュ	BUSHING		2	
2		スイング モータ アッセン	MOTOR ASSY, SWING	P.025-01	1	
3	2414T1412	カバー	COVER		1	
4	2414T2341	カバー	COVER		1	
5	2414Z291	カバー	COVER		1	
6	2420P1519D1	パイプ	PIPE		1	
7	2420R561D1	レベル ゲージ	INSTAL GAUGE, LEVEL		1	
8	R45T0005	パッキン	PACKING		1	
9	2420T4985	グロメット	GROMMET		1	
10	2420T3998D2	セットスクリュー	SETSCREW		1	
11	ZN18C22018	ナット	NUT		1	
12	ZS18C10025	キャップスクリュー	CAPSCREW		6	
13	ZS18C10014	キャップスクリュー	CAPSCREW		3	
14	2420Z1626	キャップスクリュー	CAPSCREW		20	
15	2420Z1624	キャップスクリュー	CAPSCREW		31	
16	2420Z1625	キャップスクリュー	CAPSCREW		3	
17	2418T5373C2	ワッシャ	WASHER		6	
18	ZW26X10000	ロック ワッシャ	LOCK WASHER		9	
19	ZW16H22000	ワッシャ	WASHER		31	
20	ZW16H24000	ワッシャ	WASHER		3	
21	24100P1767F3	プロテクタ	PROTECTOR		2	
21-2	2427T1836	キューオンダイ	INSULATION, SOUND		1	
21-4	2427J1386	プロテクタ	PROTECTOR		1	
22	2427N2711D1	プロテクタ	PROTECTOR		1	
23	2427N2711D2	プロテクタ	PROTECTOR		1	
24	2456Z253	バックミラー	MIRROR		1	
25	2416P13732	スタイ	STAY		1	
26	2420Z1234	グロメット	GROMMET		1	
27	24100P2570F1	ツール ボックス アッセン	BOX ASSY, TOOL		1	
27-1	2414N3807	ツール ボックス	BOX, TOOL		1	
27-2	2414N3808	カバー	COVER		1	
27-3	2432Z451	キャッチ	CATCH		1	
27-4	ZS31C03008	マシンスクリュー	MACHINESCREW		2	
27-5	ZN16C08007	ナット	NUT		4	
27-6	ZN11C03003	ナット	NUT		2	
27-7	ZW22X08000	ロック ワッシャ	LOCK WASHER		4	
27-8	ZW26X03000	ロック ワッシャ	LOCK WASHER		2	
28	ZS18C12020	キャップスクリュー	CAPSCREW		2	
29	ZS18C12030	キャップスクリュー	CAPSCREW		16	
30	2418T10357	ワッシャ	WASHER		18	
31	ZW26X12000	ロック ワッシャ	LOCK WASHER		18	
32	2432T4113	クランプ	CLAMP		1	
33	ZS18C08040	キャップスクリュー	CAPSCREW		2	
34	ZW26X08000	ロック ワッシャ	LOCK WASHER		2	

YC0301-
LC2301-

7ッパ フレ-ム アッセン . FRAME ASSY. UPP

ITEM	PART NO.	メイショク	DESCRIPTION	REMARKS	QTY	APPLICABLE
35	2427T2100	キューオンザイ	INSULATION, SOUND		1	
36	2420Z699	グロメット	GROMMET		1	
37	2420Z1183	グロメット	GROMMET		1	
38	2427T2102	キューオンザイ	INSULATION, SOUND		1	
39	2427T2103	キューオンザイ	INSULATION, SOUND		1	
40	2427T2101	キューオンザイ	INSULATION, SOUND		1	

Kobelco K912 II K912lc II Hydraulic Excavator

Full download: <http://manualplace.com/download/kobelco-k912-ii-k912lc-ii-hydraulic-excavator/>

カウンタ ウェイト アッセン・COUNTER-WEIGHT ASSY

YC 0301~
LC 2301~

24100P2221F2

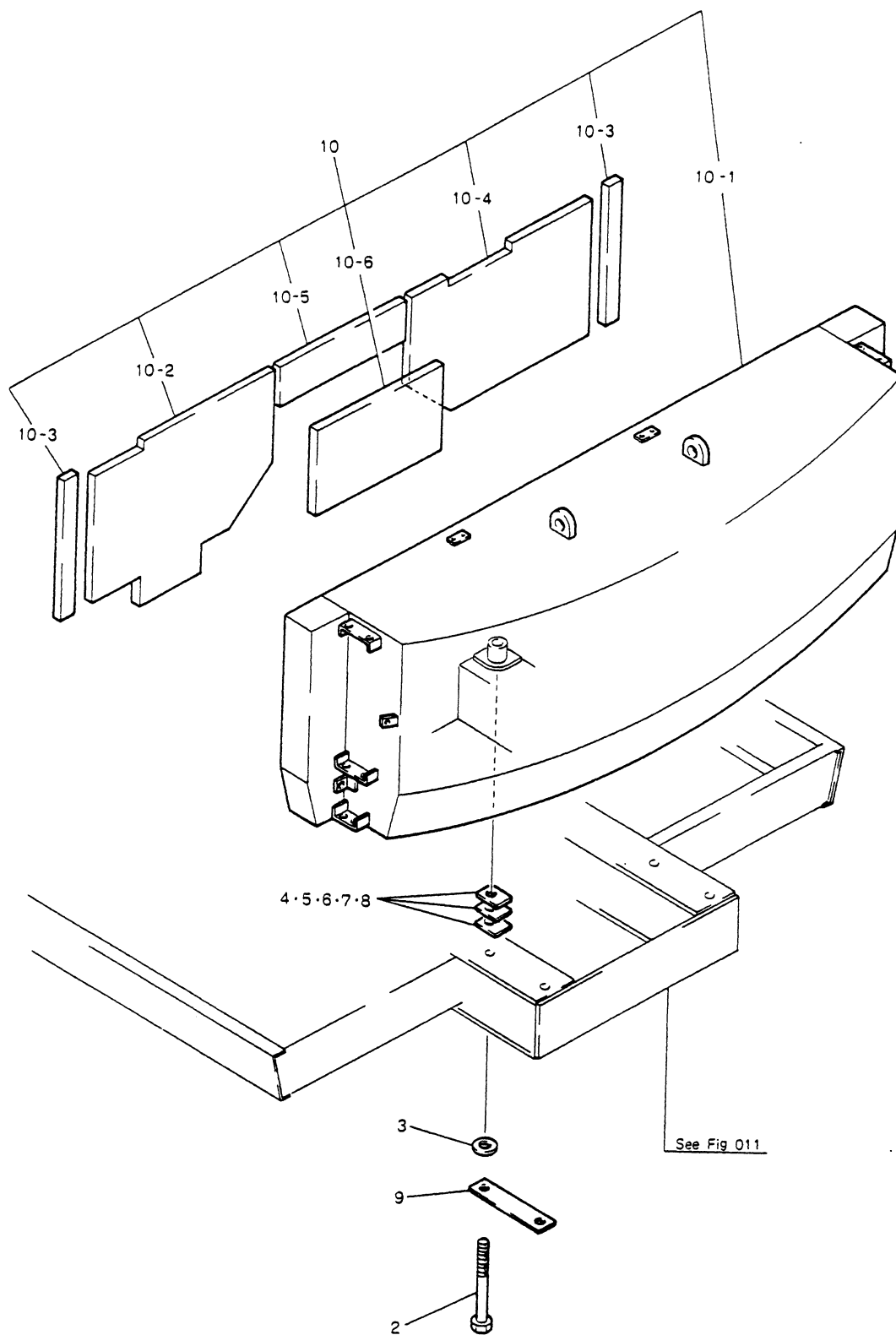


FIG015-01-1