

PARTS MANUAL

APPLICABLE

K907D LN-7001~
K907D_{LC}YG-0501~



神戸製鋼
KOBE STEEL

部品発注などに備えて、機械番号、エンジン番号、納入年月日を記入しておくとなにかと便利です。

It is suggested that you write the serial number of you machine and engine in the space below so that it will be readily available when you need it.

機 械 番 号 MACHINE SERIAL NUMBER	
エ ン ジ ン 番 号 ENGINE SERIAL NUMBER	
納 入 年 月 日 DATE DELIVERED	

ま え が き

◎ この部品型録は表紙記載の下記機番以降の全号機についての使用部品を収録してあります。

◎ この部品型録には、納入した機械以外の仕様による部品リストも収録していますので、部品注文の際は実機の仕様を確認のうえご注文ください。

尚、納入国別仕様については、目次の組合せ一覧表を使用して下さい。

◎ エンジン部品は別冊エンジン部品型録をご参照ください。

◎ 部品注文について

部品をご注文の際は、次の事項を明記して当社ディーラーにご連絡ください。

- (1) 機械型式
- (2) 機械番号または、エンジン番号
- (3) 部品番号
- (4) 部品名称
- (5) 必要数量
- (6) 送付先住所・宛名および送付方法

〔例〕

MODEL	○○-○○○○	2438u257F1	シリンダアッセン	1コ
(1)	(2)	(3)	(4)	(5)

◎ 目次の見方

納入先別仕様一覧表・SPECIFICATION BY CUSTOMERS

目 次・CONTENTS			TAYLOR	SUN	ECLAIR	A	H	C	D	W	C	C	C	C	C	C	C	C
メイショウ	DESCRIPTION	ページ																
フッパグループ	UPPER GROUP																	
フッパフレームアッセン	UPP FRAME ASSY	011-01	○	○	○	○	○	○	○	○	○	○	○	○	○	○	○	○
フッパフレームアッセン(サイレンス付)	UPP FRAME ASSY(FOR SILENCE)	011-03																
カウンタウエイトアッセン	COUNTER-WEIGHT ASSY	012-01																
カウンタウエイトアッセン(サイレンス付)	COUNTER-WEIGHT ASSY(FOR SILENCE)	012-04																
カウンタウエイトアッセン	COUNTER-WEIGHT ASSY	012-20	○	○	○	○	○	○	○	○	○	○	○	○	○	○	○	○
カウンタウエイトアッセン(ゲイン付)	COUNTER-WEIGHT ASSY(GAIN)	014-01																
カウンタウエイトアッセン(ゲイン付サイレンス付)	COUNTER-WEIGHT ASSY(GAIN FOR SILENCE)	014-03																
リダクションユニット	REDUCTION UNIT	015-01	○	○	○	○	○	○	○	○	○	○	○	○	○	○	○	○
バックミラー	BACK-MIRROR	016-35																
タンクアッセン(水)	TANK ASSY. HYDR	031-01	○	○	○	○	○	○	○	○	○	○	○	○	○	○	○	○
タンクアッセン(燃料)	TANK ASSY. FUEL	041-01	○	○	○	○	○	○	○	○	○	○	○	○	○	○	○	○
タンクアッセン(燃料)	TANK ASSY. FUEL	042-35																
ポンプアッセン(燃料)	PUMP ASSY. FUEL	043-28																
フィルターアッセン	FILTER ASSY	043-20	△	△	△	△	△	△	△	△	△	△	△	△	△	△	△	△
キャブおよびガードグループ	CAB & GUARD GROUP																	
キャブアッセン	INSTAL. CAB	051-01	○	○	○													
キャブアッセン	INSTAL. CAB	051-28				○	○	○	○	○	○	○	○	○	○	○	○	○
キャブアッセン	INSTAL. CAB	051-46																
キャブアッセン	CAB ASSY	052-01	○	○	○													
キャブアッセン	CAB ASSY	052-28				○	○	○	○	○	○	○	○	○	○	○	○	○
キャブアッセン	CAB ASSY	052-35																

目次には部品のアッセンブリ名称と、その収録ページが示されています。このアッセンブリは、納入仕様別に収録ページを変えていますので、仕様組合せ一覧表を使い、実機の仕様に合ったページをさがして下さい。

① 組合せ符号

適用する装置には、次のマークを付しています。

○ …………… 標準適用

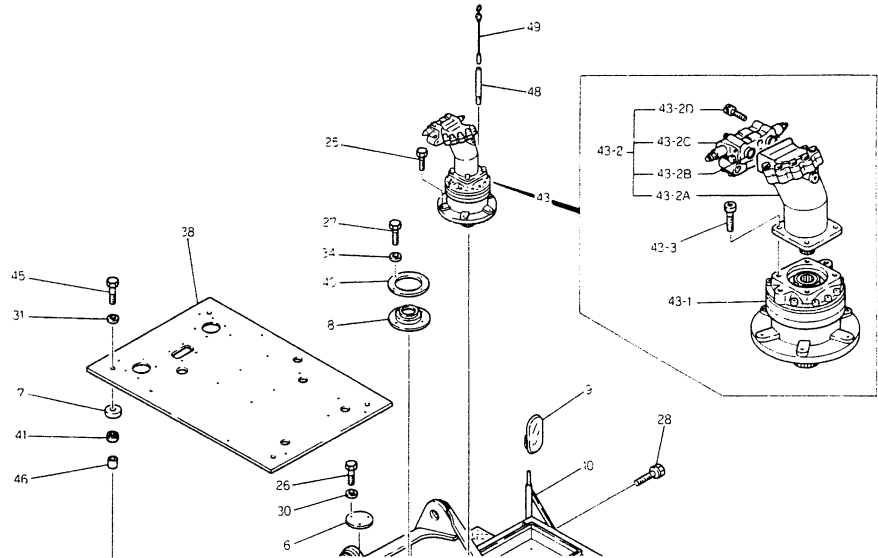
△ …………… オプション適用

◎ 部品型録の見方

アッパ フレーム アッセン . FRAME ASSY, UPP

LX1201~
LW5201~

24100J 3659 F2



① ITEM	② PART NO.	③ メイシヨウ	DESCRIPTION	REMARKS	⑤ QTY	⑥ APPLICABLE
	24100J3659F2	アッパ フレーム アッセン	FRAME ASSY, UPP			LX1201~ LW5201~
A	2414T1412	カバー	COVER		1	
7	2414T1054	カバー	COVER		2	
B	2414Z211	ダストカバー	COVER, DUST		1	
9	2456Z253	バックミラー	BACK-MIRROR		1	
10	2416U19	スタブ	STAY		1	
20	2420T345301	*キャップスクリュー	CAPSCREW		3	
25	Z513C16050	*キャップスクリュー	CAPSCREW		6	
26	Z516C10014	*キャップスクリュー	CAPSCREW		3	
27	ZM11C10020	セミボルト	SEMS-BOLT		4	
28	ZM11C06014	セミボルト	SEMS-BOLT		6	
29	ZM32C16015	ナット	NUT		4	
30	ZW1F-X1C700	ワッシャー	WASHER		3	
31	R14T015207	ワッシャー	WASHER		2	
33	ZW2F-X1C700	ロックワッシャー	LOCKWASHER		2	
34	241PT5X7XC2	ワッシャー	WASHER		6	

① ITEM

部品表の最初にそのページに記載されている部品の組立品を符号なしで記載しています。組立部を構成する小部品は符号 1、2、3 ……と記載しています。さらにその部品が組立品の場合は 1-1、1-2、1-3、さらにその部品が

組立品の場合は1-1A、1-1B、1-1Cと記載しています。

サービスキット、リペアキット等組部品として供給する場合は、部品表の最後に符号なしで記載し、その構成部品を次の要領で記載しています。

CONSISTS OF ITEM * TO * ……この部品は符号*から*によって構成されます。

CONSISTS OF ITEM ** & * ……この部品は符号**および*によって構成されます。

CONSISTS OF THE FOLLOWING ……この部品は下記部品より構成されます。
PARTS

CONSISTS OF ITEM * & ……この部品は符号*および下記部品
THE FOLLOWING PARTS より構成されます。

② PART NO
(部品番号)

その部品に付けられた固有番号です。

部品番号の記載がない部品は単品での供給は行ないません。組立品でご注文ください。

③ メイショウ

その部品の名称です。

④ REMARKS

REMARKS 欄に記載されている記号は下記のことを表わしています。

A ←
B ←

矢印でつながれた2つの部品は互換性がありどちらを使っても良い。

A ↔ (B)

なお()内に符号を表示している場合は、その部品表内の該当部品と互換性がありどちらを使っても良い。

A ←
B —

矢印でつながれた2つの部品は互換性がある。Aの代りにBの部品を使用し、Aは使用しない。

A ← (B)

*1 REMARKS 欄に記載できない場合にその部品表の最後に

*2 記載しています。

⑤ QTY
(個数)

機械1台分の個数が記載されています。ただし、組立品の構成部品は、その組立品1組分の個数が示されています。

⑥ APPLICABLE
(適用号機)

その部品が使用されている号機が示されています。号機表示がない部品はこの型録に適用される全ての号機に共通です。

なお、このAPPLICABLE 欄に記載できない場合は④、⑤等の記号を付し、その部品表の最後に記載しています。

〔注記〕 部品をご注文の際、その部品番号のREMARKS 欄に互換性記号が記載されている場合、自動的に互換性のある部品が供給されることがあります。

NOTICE

○ This PARTS MANUAL lists the parts used in machines including and subsequent to the applicable shown on the front cover.

○ As this manual lists optional parts, (parts are listed not according to the specification of the machine delivered.) make sure of the specification of your own machine when ordering parts.

As for specification according to countries of delivery, refer to following "SPECIFICATION BY CUSTOMERS."

○ As for the engine parts, refer to the separate "Engine Parts Manual"

◎ HOW TO ORDER PARTS.

When you order parts, you are requested to mention clearly the following items when contacting our dealer.

- 1) Model of Machine
- 2) Machine Serial No. or Engine No.
- 3) Part No.
- 4) Part Name
- 5) Q'ty
- 6) Your Address and Shipping Instructions

Example

Model 00-0000 2438U257F1 Cylinder Assy. 1 unit
 (1) (2) (3) (4) (5)

◎ HOW TO IDENTIFY A PART (PARTS MANUAL)

納入先別仕様一覧表・SPECIFICATION BY CUSTOMERS

目次・CONTENTS			中国	日本	韓国	タイ	インドネシア	フィリピン	マレーシア	インド	パキスタン	バングラデシュ	ネパール	スリランカ	ミャンマー	タイ	ベトナム	カンボジア	ラオス	カンボジア	タイ	中国
品名	DESCRIPTION	ページ																				
上部グループ																						
上部フレームアッセンブリ	UPPER FRAME ASSY	011-01	○	○	○	○	○	○	○	○	○	○	○	○	○	○	○	○	○	○	○	○
上部フレームアッセンブリ (サイレン用)	UPPER FRAME ASSY (FOR SILENCE)	011-03																				
カウンターウェイトアッセンブリ	COUNTER-WEIGHT ASSY	012-01																				
カウンターウェイトアッセンブリ (サイレン用)	COUNTER-WEIGHT ASSY (FOR SILENCE)	012-03																				
カウンターウェイトアッセンブリ	COUNTER-WEIGHT ASSY	012-20	○	○	○	○	○	○	○	○	○	○	○	○	○	○	○	○	○	○	○	○
カウンターウェイトアッセンブリ (ゲイン)	COUNTER-WEIGHT ASSY (GAIN)	014-01																				
カウンターウェイトアッセンブリ (サイレン用)	COUNTER-WEIGHT ASSY (GAIN, FOR SILENCE)	014-03																				
減速ユニット	REDUCTION UNIT	015-01	○	○	○	○	○	○	○	○	○	○	○	○	○	○	○	○	○	○	○	○
バックミラー	BACK-MIRROR	016-35																				
タンクアッセンブリ (燃料)	TANK ASSY. FUEL	041-01	○	○	○	○	○	○	○	○	○	○	○	○	○	○	○	○	○	○	○	○
タンクアッセンブリ (燃料)	TANK ASSY. FUEL	042-35																				
タンクアッセンブリ (燃料)	TANK ASSY. FUEL	043-28																				
フィルターアッセンブリ	FILTER ASSY	045-20	△	△	△	△	△	△	△	△	△	△	△	△	△	△	△	△	△	△	△	△
キャブおよびガードグループ																						
キャブ (標準)	INSTAL. CAB	051-01	○	○	○	○	○	○	○	○	○	○	○	○	○	○	○	○	○	○	○	○
キャブ (標準)	INSTAL. CAB	051-28																				
キャブアッセンブリ	INSTAL. CAB	051-46																				
キャブアッセンブリ	CAB ASSY	052-01	○	○	○	○	○	○	○	○	○	○	○	○	○	○	○	○	○	○	○	○
キャブアッセンブリ	CAB ASSY	052-28																				

The "TABLE OF CONTENTS" shows the title for assembly of the parts and number of page listing. As the assemblies are changed in respect of pages listed according to delivery specifications. Refer to "SPECIFICATION BY CUSTOMERS" and discover the page matching actual machines.

1 Combination

Applicable Equipment is marked as follows:

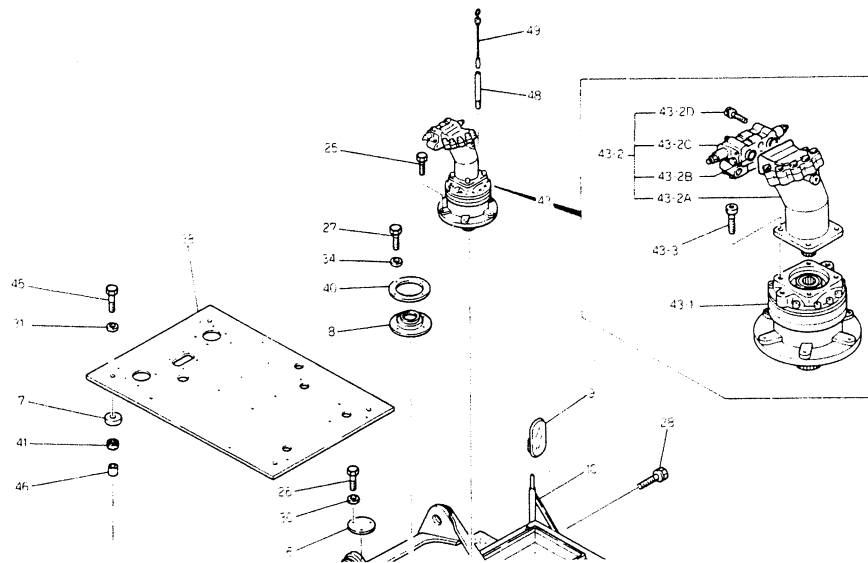
- Standard application
- △ Optional application

The words in the left hand column below correspond to the headings on the parts list pages.

アップ フレーム アッセン-FRAME ASSY. UPP

LX1201~
LW5801~

24100J 3659 F2



①	②	③	④	⑤	⑥	
ITEM	PART NO.	イテム番号	DESCRIPTION	REMARKS	QTY	APPLICABLE
	24100J3659F2	アップ フレーム アッセン	FRAME ASSY. UPP			LX1201~ LW5801~
6	2414T1412	カバー	COVER		1	
7	2414T1054	カバー	COVER		2	
8	2414Z211	カバー、ダスト	COVER, DUST		1	
9	2456Z253	バックアップ	BACK-UP		1	
10	241A019	ステー	STAY		1	
20	2420T345301	キャップスクリュー	CAPSCREW		3	
25	2513C16050	キャップスクリュー	CAPSCREW		6	
26	2516C10014	キャップスクリュー	CAPSCREW		3	
27	ZM11C10020	セムスホルト	SEMS-HOLT		4	
28	ZM11C06014	セムスホルト	SEMS-HOLT		6	
29	ZM32C16015	ナット	NUT		4	
30	241A10000	ワッシャー	WASHER		3	
31	014T015202	ワッシャー	WASHER		2	
33	242A10000	ロックワッシャー	LOCK-WASHER		2	
34	241P15Z71C2	ワッシャー	WASHER		6	

① ITEM

Part assemblies are printed at the top of a parts list. The individual part items composing that assembly are then listed as items 1, 2, 3 and so on.

If within an assembly, there are sub-assemblies, then the individual part items within the sub-assembly will take a rotation like 1-1, 1-2, 1-3 and so on. If another sub-assembly is encountered, then its parts would be listed 1-1A, 1-1B, 1-1C and so on.

When service or repair kits are supplied as composite items, they are simply listed at the end of the parts list and the parts they include are identified as follows:

Consists of item ☆ to ☆ . . . This kit is composed of items bracketed by ☆ to ☆.

Consists of item ☆☆ & ☆ . . . This kit is composed of two items, ☆☆ and ☆.

Consists of the following. . . This component is composed of the following parts (a list follows).


Consists of item ☆ & the . . . This component is composed of ☆ and the following parts.

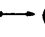
Part's own No.


Parts without a part No. cannot be separately supplied. Order as component of a larger unit.


Part's own name.

Marks shown in the remarks column show the following:

A  Two parts connected with arrows are completely interchangeable. Either one is usable.

A  (B) If the number is shown in (), previously mentioned parts in the parts list are interchangeable with this parts; either one is usable.

A  Two parts connected with an arrow are interchangeable but A is discontinued and B is to be used.

A  (B)

*1 In case all remarks cannot be listed in this column, they are listed at the end of the parts list as a footnote.
*2

Q'ty of the part for one machine is listed. But for sub-assemblies, the Q'ty shown is for one assembly even though the machine may have more than one.

The applicable machine No. is shown for those parts listed.

When the applicable machine No. is not shown, the parts are common to all the machines covered by this manual.

② PART NO.

③ DESCRIPTION

④ REMARKS

⑤ Q'ty

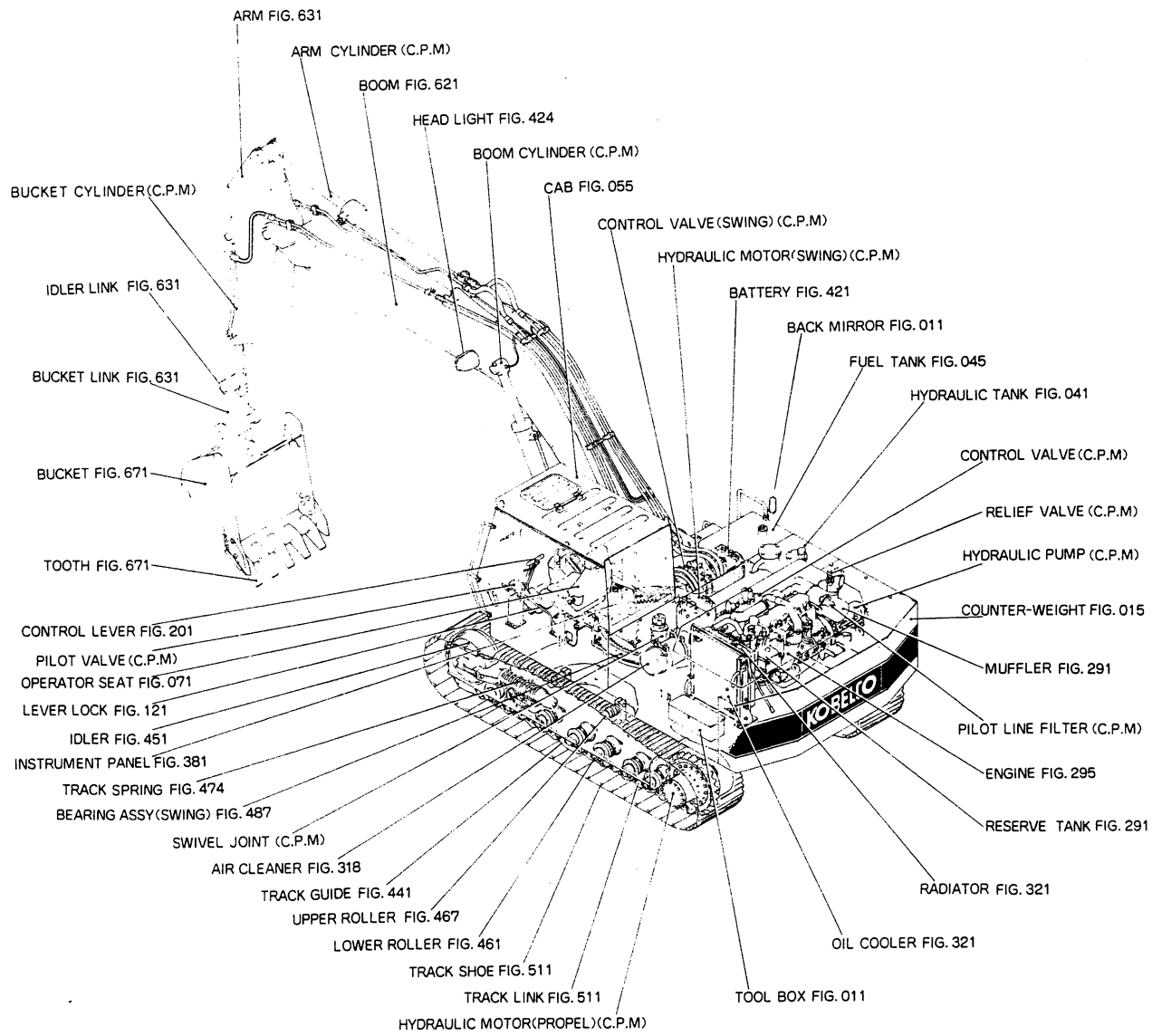
⑥ APPLICABLE

In case the serial No. cannot be shown in the column for the serial No., with the mark of (A), (B) etc, the serial No. is shown at the end of the parts list as a footnote.

(Note): When ordering parts, if interchangeable mark is listed in the column of its part No., automatically interchangeable parts are often supplied.

○ Key to symbols

ASSY	-	ASSEMBLY
ATT	--	ATTACHMENT
CONV.	-	CONVERTER
ELEC	-	ELECTRICAL
ENGL.	-	ENGLISH
ENG.	-	ENGINE
FR.	-	FRONT
HYDR	-	HYDRAULIC
INST	-	INSTRUMENT
INSTAL	-	INSTALLATION
JAPA.	-	JAPANESE
L.H.	--	LEFT HAND
LOW	--	LOWER
LUB	-	LUBRICATION
PRESS	-	PRESSURE
QTY	-	QUANTITY
RADIA.	-	RADIATOR
RE.	-	REAR
R.H.	-	RIGHT HAND
STEER	-	STEERING
TEMP	-	TEMPERATURE
UPP	-	UPPER



11 x 17
FOLDOUT



アッパ フレーム アッセン・FRAME ASSY, UPP

YG0501~
LN7001~

24100J6106F1·F4·F6

F1 : STD
F4 : FOR NORTH EUROPE
F6 : FOR SWISS, NEWZEALAND

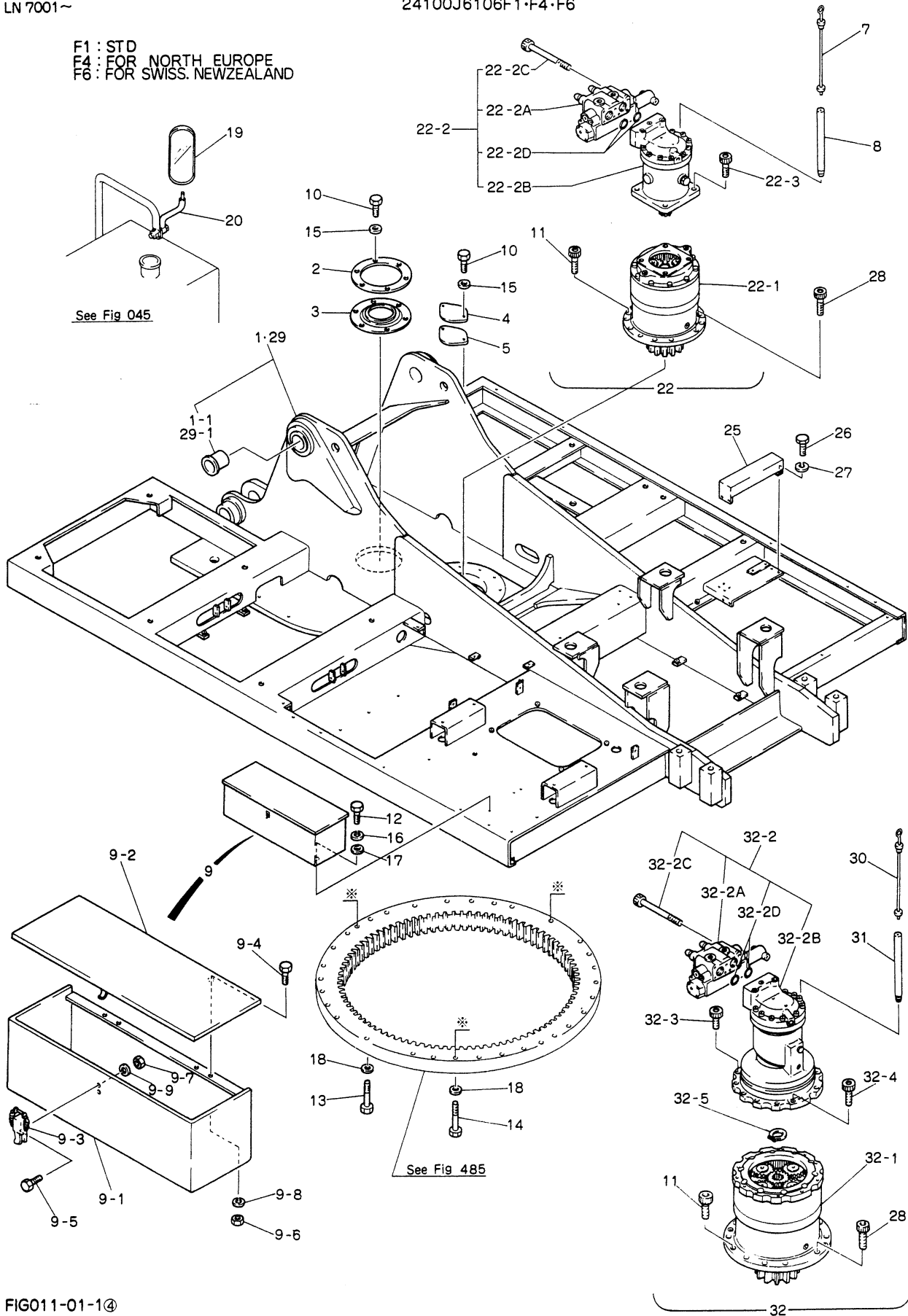


FIG011-01-1④

ITEM	PART NO.	メイショウ	DESCRIPTION	REMARKS	QTY	APPLICABLE
	24100J6106F1	アッパ フレーム アッセン	FRAME ASSY,UPP			
1	2422J1667	アッパ フレーム	FRAME,UPP		1	
1-1	2405T1064	ブッシュ	BUSHING		2	
2	2414T2341	カバー	COVER		1	
3	2414Z234	ダスト カバー	COVER,DUST		1	
4	2418T12125	プレート	PLATE		1	
5	2416Z434	パッキング	PACKING		1	
7	2420R561D1	ディップスティック	DIPSTICK		1	
8	2420T4039C2D7	パイプ	PIPE		1	
9	24100P1564F1	ツール ボックス アッセン	BOX ASSY,TOOL		1	
9-1	2427P2492	ツール ボックス	BOX,TOOL		1	
9-2	2414P4756	カバー	COVER		1	
9-3	2432Z451	キャッチ	CATCH		1	
9-4	ZS16C08016	キャップスクリュー	CAPSCREW		4	
9-5	ZS31C03008	マシンスクリュー	MACHINESCREW		2	
9-6	ZN16C08007	ナット	NUT		4	
9-7	ZN11C03003	ナット	NUT		2	
9-8	ZW22X08000	ロック ワッシャ	LOCK WASHER		4	
9-9	ZW26X03000	ロック ワッシャ	LOCK WASHER		2	
10	ZS13C10025	キャップスクリュー	CAPSCREW		8	
11	ZS23C20055	キャップスクリュー	CAPSCREW		12	YG0501-0518 LN7001-7099
	ZS23C20055	キャップスクリュー	CAPSCREW		11	YG0519- LN7100-
12	ZS18C12025	キャップスクリュー	CAPSCREW		2	
13	ZS13C20100	キャップスクリュー	CAPSCREW		30	
14	2420Z991D1	キャップスクリュー	CAPSCREW		3	
15	2418T5373C2	ワッシャ	WASHER		8	
16	ZW26X12000	ロック ワッシャ	LOCK WASHER		2	
17	2418T10357	ワッシャ	WASHER		2	
18	R16T0152D3	ワッシャ	WASHER		33	
19	2456Z253	バックミラ	BACK-MIRROR		1	
20	2406P2568	スタイ	STAY		1	
22	24100J6173F1	スイング モータ アッセン	MOTOR ASSY, SWING		1	
22-1	24100J6175F1	リダクション ユニット	REDUCTION UNIT	P.025-01	1	
22-2	2441U547F1	スイング モータ アッセン	MOTOR ASSY, SWING		1	
22-2A	2436U1167F1	コントロール バルブ	VALVE,CONTROL		1	
22-2B	2441U549F1	ハイドロリック モータ	HYDR MOTOR		1	
22-2C	ZS23C12110	キャップスクリュー	CAPSCREW		8	
22-2D	ZD12G03500	O-リング	O-RING		2	
22-3	ZS23C16040	キャップスクリュー	CAPSCREW		4	
25	2414P3962	カバー	COVER		1	
26	ZS13C06010	キャップスクリュー	CAPSCREW		4	
27	ZW22X06000	ロック ワッシャ	LOCK WASHER		4	
28	ZS23C20065	キャップスクリュー	CAPSCREW		1	YG0519- LN7100-

ITEM	PART NO.	メイショウ	DESCRIPTION	REMARKS	QTY	APPLICABLE
	24100J6106F4	アッパ フレーム アッセン	FRAME ASSY,UPP			
2	2414T2341	カバー	COVER		1	
3	2414Z234	ダスト カバー	COVER, DUST		1	
4	2418T12125	プレート	PLATE		1	
5	2416Z434	パッキン	PACKING		1	
9	24100P1564F1	ツール ボックス アッセン	BOX ASSY, TOOL		1	
9-1	2427P2492	ツール ボックス	BOX, TOOL		1	
9-2	2414P4756	カバー	COVER		1	
9-3	2432Z451	キャッチ	CATCH		1	
9-4	ZS16C08016	キャップスクリュー	CAPSCREW		4	
9-5	ZS31C03008	マシンスクリュー	MACHINESCREW		2	
9-6	ZN16C08007	ナット	NUT		4	
9-7	ZN11C03003	ナット	NUT		2	
9-8	ZW22X08000	ロック ワッシャ	LOCK WASHER		4	
9-9	ZW26X03000	ロック ワッシャ	LOCK WASHER		2	
10	ZS13C10025	キャップスクリュー	CAPSCREW		8	
11	ZS23C20055	キャップスクリュー	CAPSCREW		11	
12	ZS18C12025	キャップスクリュー	CAPSCREW		2	
13	ZS13C20100	キャップスクリュー	CAPSCREW		30	
14	2420Z991D1	キャップスクリュー	CAPSCREW		3	
15	2418T5373C2	ワッシャ	WASHER		8	
16	ZW26X12000	ロック ワッシャ	LOCK WASHER		2	
17	2418T10357	ワッシャ	WASHER		2	
18	R16T0152D3	ワッシャ	WASHER		33	
19	2456Z253	バックミラ	BACK-MIRROR		1	
20	2406P2568	スライ	STAY		1	
25	2414P3962	カバー	COVER		1	
26	ZS13C06010	キャップスクリュー	CAPSCREW		4	
27	ZW22X06000	ロック ワッシャ	LOCK WASHER		4	
28	ZS23C20065	キャップスクリュー	CAPSCREW		1	
29	2422J1723	アッパ フレーム	FRAME, UPP		1	
29-1	2405T1064	ブッシュ	BUSHING		2	
30	2420R502D2	ディップスティック	DIPSTICK		1	
31	2418T17278	パイプ	PIPE		1	
32	24100J6287F1	スイング モータ アッセン	MOTOR ASSY, SWING		1	
32-1	24100J6175F2	リダクション ユニット	REDUCTION UNIT	P.025-01	1	
32-2	2441U559F1	スイング モータ アッセン	MOTOR ASSY, SWING		1	
32-2A	2436U1167F1	コントロール バルブ	VALVE, CONTROL		1	
32-2B	2441U558F1	ハイドロリック モータ	MOTOR, HYDR		1	
32-2C	ZS23C12110	キャップスクリュー	CAPSCREW		8	
32-2D	ZD12G03500	O-リング	O-RING		2	
32-3	ZS23C14040	キャップスクリュー	CAPSCREW		9	
32-4	ZS23C14080	キャップスクリュー	CAPSCREW		3	
32-5	ZR16X04500	スナップ リング	RING, SNAP		1	

ITEM	PART NO.	メ イ シ ョ ウ	DESCRIPTION	REMARKS	QTY	APPLICABLE
	24100J6106F6	アッパ フレーム アッセン	FRAME ASSY,UPP			
2	2414T2341	カバー	COVER		1	
3	2414Z234	ダスト カバー	COVER,DUST		1	
4	2418T12125	プレート	PLATE		1	
5	2416Z434	パッキン	PACKING		1	
7	2420R561D1	ディップスティック	DIPSTICK		1	
8	2420T4039C2D7	パイプ	PIPE		1	
9	24100P1564F1	ツール ボックス アッセン	BOX ASSY,TOOL		1	
9-1	2427P2492	ツール ボックス	BOX,TOOL		1	
9-2	2414P4756	カバー	COVER		1	
9-3	2432Z451	キャッチ	CATCH		1	
9-4	ZS16C08016	キャップスクリュー	CAPSCREW		4	
9-5	ZS31C03008	マシンスクリュー	MACHINESCREW		2	
9-6	ZN16C08007	ナット	NUT		4	
9-7	ZN11C03003	ナット	NUT		2	
9-8	ZW22X08000	ロック ワッシャ	LOCK WASHER		4	
9-9	ZW26X03000	ロック ワッシャ	LOCK WASHER		2	
10	ZS13C10025	キャップスクリュー	CAPSCREW		8	
11	ZS23C20055	キャップスクリュー	CAPSCREW		11	
12	ZS18C12025	キャップスクリュー	CAPSCREW		2	
13	ZS13C20100	キャップスクリュー	CAPSCREW		30	
14	2420Z991D1	キャップスクリュー	CAPSCREW		3	
15	2418T5373C2	ワッシャ	WASHER		8	
16	ZW26X12000	ロック ワッシャ	LOCK WASHER		2	
17	2418T10357	ワッシャ	WASHER		2	
18	R16T0152D3	ワッシャ	WASHER		33	
19	2456Z253	バックミラ	BACK-MIRROR		1	
20	2406P2568	スタイ	STAY		1	
22	24100J6173F1	スイング モータ アッセン	MOTOR ASSY, SWING		1	
22-1	24100J6175F1	リダクション ユニット	REDUCTION UNIT	P.025-01	1	
22-2	2441U547F1	スイング モータ アッセン	MOTOR ASSY, SWING		1	
22-2A	2436U1167F1	コントロール バルブ	VALVE, CONTROL		1	
22-2B	2441U549F1	ハイドロリック モータ	HYDR MOTOR		1	
22-2C	ZS23C12110	キャップスクリュー	CAPSCREW		8	
22-2D	ZD12G03500	O-リング	O-RING		2	
22-3	ZS23C16040	キャップスクリュー	CAPSCREW		4	
25	2414P3962	カバー	COVER		1	
26	ZS13C06010	キャップスクリュー	CAPSCREW		4	
27	ZW22X06000	ロック ワッシャ	LOCK WASHER		4	
28	ZS23C20065	キャップスクリュー	CAPSCREW		1	
29	2422J1723	アッパ フレーム	FRAME,UPP		1	
29-1	2405T1064	ブッシュ	BUSHING		2	

Kobelco K907d K907dlc Hyd Excav

Full download: <http://manualplace.com/download/kobelco-k907d-k907dlc-hyd-excav/>

アッパ フレーム アッセン・FRAME ASSY, UPP

YG 0501~
LN 7001~

24100J6106F2

FOR SILENT TYPE

