

部品発注などに備えて、機械番号、エンジン番号、納入年月日を記入しておくとなにかと便利です。

It is suggested that you write the serial number of you machine and engine in the space below so that it will be readily available when you need it.

機 械 番 号 MACHINE SERIAL NUMBER	
エ ン ジ ン 番 号 ENGINE SERIAL NUMBER	
納 入 年 月 日 DATE DELIVERED	

ま え が き

◎ この部品型録は表紙記載の下記機番以降の全号機についての使用部品を収録してあります。

◎ この部品型録には、納入した機械以外の仕様による部品リストも収録していますので、部品注文の際は実機の仕様を確認のうえご注文ください。

尚、納入国別仕様については、目次の組合せ一覧表を使用して下さい。

◎ エンジン部品は別冊エンジン部品型録をご参照ください。

◎ 部品注文について

部品をご注文の際には、次の事項を明記して当社ディーラーにご連絡ください。

- (1) 機械型式
- (2) 機械番号または、エンジン番号
- (3) 部品番号
- (4) 部品名称
- (5) 必要数量
- (6) 送付先住所・宛名および送付方法

〔例〕

MODEL ○○-○○○○ 2438u257F1 シリンダアッセン 1コ
 (1) (2) (3) (4) (5)

◎ 目次の見方

納入先別仕様一覧表・SPECIFICATION BY CUSTOMERS

目 次・CONTENTS			T A N K	O I L	C O O L I N G	E N G I N E	A S S E M B L Y	C O M P O N E N T	S I L E N C E	B O D Y	C O N T R O L	W O R K I N G	E N G I N E	E N G I N E	C O M P O N E N T	C O M P O N E N T	C O M P O N E N T	C O M P O N E N T	C O M P O N E N T	C O M P O N E N T	
メ イ シ ョ ウ	D E S C R I P T I O N	ペ ー ジ																			
アップグループ	UPPER GROUP																				
アップフレームアッセン	UPP FRAME ASSY	011-01	○	○	○	○	○	○	○	○	○	○	○	○	○	○	○	○	○	○	○
アップフレームアッセン (サイノエンジン用)	UPP FRAME ASSY(FOR SILENCE)	011-03																			
カウンタウエイトアッセン	COUNTER-WEIGHT ASSY	012-01																			
カウンタウエイトアッセン (サイノエンジン用)	COUNTER-WEIGHT ASSY(FOR SILENCE)	012-03																			
カウンタウエイトアッセン	COUNTER-WEIGHT ASSY	012-20	○	○	○	○	○	○	○	○	○	○	○	○	○	○	○	○	○	○	○
カウンタウエイトアッセン (ソクリック)	COUNTER-WEIGHT ASSY(GAIN)	014-01																			
カウンタウエイトアッセン (サイノエンジン用)	COUNTER-WEIGHT ASSY(GAIN.FOR SILENCE)	014-03																			
リダクションユニット	REDUCTION UNIT	015-01	○	○	○	○	○	○	○	○	○	○	○	○	○	○	○	○	○	○	○
バックミラー	BACK-MIRROR	016-35																			
ハイドロリックタンクアッセン	TANK ASSY. HYDR	031-01	○	○	○	○	○	○	○	○	○	○	○	○	○	○	○	○	○	○	○
フェュエルタンクアッセン	TANK ASSY. FUEL	041-01	○	○	○	○	○	○	○	○	○	○	○	○	○	○	○	○	○	○	○
フェュエルタンクアッセン	TANK ASSY. FUEL	042-35																			
フェュエルポンプアッセン	PUMP ASSY. FUEL	043-28																			
フィルタアッセン	FILTER ASSY	045-20	△	△	△	△	△	△	△	△	△	△	△	△	△	△	△	△	△	△	△
キャブおよびガードグループ	CAB & GUARD GROUP																				
キャブトリック	INSTAL. CAB	051-01	○	○	○	○	○	○	○	○	○	○	○	○	○	○	○	○	○	○	○
キャブトリック	INSTAL. CAB	051-28																			
キャブトリック	INSTAL. CAB	051-46																			
キャブアッセン	CAB ASSY	052-01	○	○	○	○	○	○	○	○	○	○	○	○	○	○	○	○	○	○	○
キャブアッセン	CAB ASSY	052-28																			
キャブアッセン	CAB ASSY	052-35																			

目次には部品のアッセンブリ名称と、その収録ページが示されています。このアッセンブリは、納入仕様別に収録ページを変えていますので、仕様組合せ一覧表を使い、実機の仕様に合ったページをさがして下さい。

① 組合せ符号

適用する装置には、次のマークを付しています。

○ …………… 標準適用

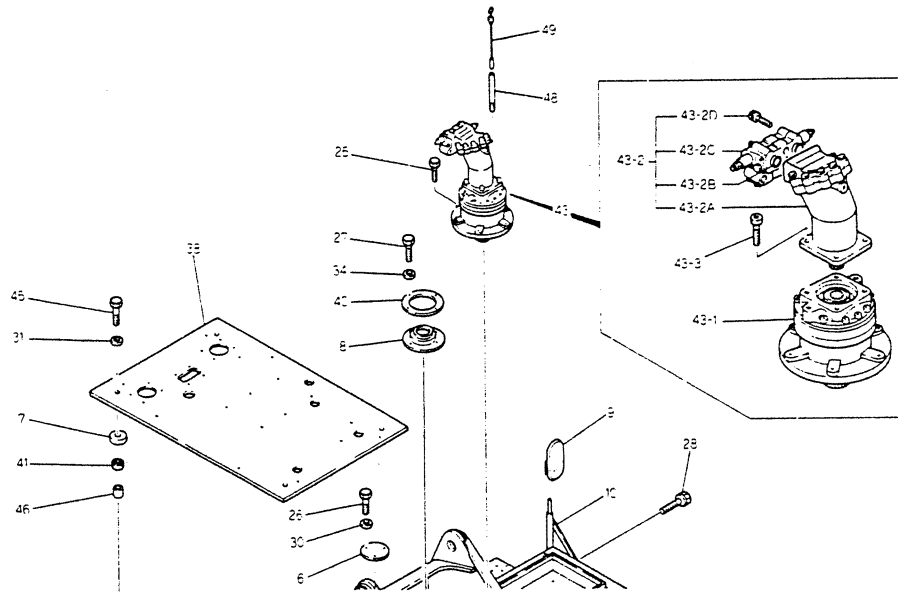
△ …………… オプション適用

◎ 部品型録の見方

アッパ フレーム アッセン・FRAME ASSY. UPP

LX1201~
LW6801~

24100J 3659 F2



①	②	③	④	⑤	⑥	
ITEM	PART NO.	イイシヨウ	DESCRIPTION	REMARKS	QTY	APPLICABLE
	24100J3659F2	アッパ フレーム アッセン	FRAME ASSY. UPP			LX1201~ LW6801~
6	241471412	カバー	COVER		1	
7	241471054	カバー	COVER		8	
8	24142211	ダスト カバー	COVER, DUST		1	
9	24562253	ハンブクリ	RACK-HANDPROP		1	
10	2416019	スタイ	STAY		1	
20	2420T3453D1	キャップスクリ	CAPSCREW		3	
25	2513C16050	キャップスクリ	CAPSCREW		3	
26	2516C10014	キャップスクリ	CAPSCREW		3	
27	ZM11C10020	ビス ホルト	SEMS-BOLT		4	
28	ZM11C06014	ビス ホルト	SEMS-BOLT		4	
29	ZM12C16015	ナット	NUT		4	
30	ZM14X17000	ワッシャー	WASHER		3	
31	R14T015207	ワッシャー	WASHER		3	
33	Z-24X17000	ロックワッシャー	LOCK-WASHER		2	
34	241815971C2	ワッシャー	WASHER		4	

① ITEM

部品表の最初にそのページに記載されている部品の組立品を符号なしで記載しています。組立品を構成する小部品は符号 1、2、3 ……と記載しています。さらにその部品が組立品の場合は 1-1、1-2、1-3、さらにその部品が

組立品の場合は1-1A、1-1B、1-1Cと記載しています。

サービスキット、リペアキット等組部品として供給する場合は、部品表の最後に符号なしで記載し、その構成部品を次の要領で記載しています。

CONSISTS OF ITEM * TO * ……この部品は符号*から*によって構成されます。

CONSISTS OF ITEM ** & * ……この部品は符号**および*によって構成されます。

CONSISTS OF THE FOLLOWING ……この部品は下記部品より構成されます。
PARTS

CONSISTS OF ITEM * & ……この部品は符号*および下記部品THE FOLLOWING PARTS より構成されます。

② PART NO
(部品番号)

その部品に付けられた固有番号です。

部品番号の記載がない部品は単品での供給は行ないません。組立品でご注文ください。

③ メイショウ

その部品の名称です。

④ REMARKS

REMARKS 欄に記載されている記号は下記のことを表わしています。

A ←
B ←

矢印でつながれた2つの部品は互換性がありどちらを使っても良い。

A ↔ (B)

なお()内に符号を表示している場合は、その部品表内の該当部品と互換性がありどちらを使っても良い。

A ←
B ←

矢印でつながれた2つの部品は互換性がある。Aの代りにBの部品を使用し、Aは使用しない。

A ← (B)

*1 REMARKS 欄に記載できない場合にその部品表の最後に

*2 記載しています。

⑤ QTY
(個数)

機械1台分の個数が記載されています。ただし、組立品の構成部品は、その組立品1組分の個数が示されています。

⑥ APPLICABLE
(適用号機)

その部品が使用されている号機が示されています。号機表示がない部品はこの型録に適用される全ての号機に共通です。

なお、このAPPLICABLE 欄に記載できない場合は④、⑤等の記号を付し、その部品表の最後に記載しています。

〔注記〕 部品をご注文の際、その部品番号のREMARKS 欄に互換性記号が記載されている場合、自動的に互換性のある部品が供給されることがあります。

NOTICE

○ This PARTS MANUAL lists the parts used in machines including and subsequent to the applicable shown on the front cover.

○ As this manual lists optional parts, (parts are listed not according to the specification of the machine delivered.) make sure of the specification of your own machine when ordering parts.

As for specification according to countries of delivery, refer to following "SPECIFICATION BY CUSTOMERS."

○ As for the engine parts, refer to the separate "Engine Parts Manual"

◎ HOW TO ORDER PARTS.

When you order parts, you are requested to mention clearly the following items when contacting our dealer.

- 1) Model of Machine
- 2) Machine Serial No. or Engine No.
- 3) Part No.
- 4) Part Name
- 5) Q'ty
- 6) Your Address and Shipping Instructions

Example

Model ○○-○○○○ 2438U257F1 Cylinder Assy. 1 unit
 (1) (2) (3) (4) (5)

◎ HOW TO IDENTIFY A PART (PARTS MANUAL)

納入先別仕様一覧表・SPECIFICATION BY CUSTOMERS

II	次・CONTENTS	ページ	ターボチャージ	4WD	SHR	ROPS	ROPS	ROPS	ROPS	ROPS	ROPS	ROPS	ROPS	ROPS	ROPS	ROPS	ROPS	ROPS	ROPS
メッシュ	DESCRIPTION																		
アップグループ	UPPER GROUP																		
アップフレームアセン	UPP FRAME ASSY	011-01	○	○	○	○	○	○	○	○	○	○	○	○	○	○	○	○	○
アップフレームアセン (サイレンサ)	UPP FRAME ASSY(FOR SILENCE)	011-03																	
カウンターウェイトアセン	COUNTER-WEIGHT ASSY	012-01																	
カウンターウェイトアセン (サイレンサ)	COUNTER-WEIGHT ASSY(FOR SILENCE)	012-03																	
カウンターウェイトアセン	COUNTER-WEIGHT ASSY	012-20	○	○	○	○	○	○	○	○	○	○	○	○	○	○	○	○	○
カウンターウェイトアセン (ゲイン)	COUNTER-WEIGHT ASSY(GAIN)	014-01																	
カウンターウェイトアセン (ゲインサイレンサ)	COUNTER-WEIGHT ASSY(GAIN FOR SILENCE)	014-03																	
リダクションユニット	REDUCTION UNIT	015-01	○	○	○	○	○	○	○	○	○	○	○	○	○	○	○	○	○
バックミラー	BACK-MIRROR	016-35																	
タンクアセンブリ	TANK ASSY. HYDR	031-01	○	○	○	○	○	○	○	○	○	○	○	○	○	○	○	○	○
タンクアセンブリ	TANK ASSY. FUEL	041-01	○	○	○	○	○	○	○	○	○	○	○	○	○	○	○	○	○
タンクアセンブリ	TANK ASSY. FUEL	042-35																	
ポンプアセンブリ	PUMP ASSY. FUEL	043-28																	
フィルターアセン	FILTER ASSY	045-20	△	△	△	△	△	△	△	△	△	△	△	△	△	△	△	△	△
キャブ&ガードグループ	CAB & GUARD GROUP																		
キャブ	INSTAL. CAB	051-01	○	○	○	○	○	○	○	○	○	○	○	○	○	○	○	○	○
キャブ	INSTAL. CAB	051-28																	
キャブ	INSTAL. CAB	051-46																	
キャブアセン	CAB ASSY	052-01	○	○	○	○	○	○	○	○	○	○	○	○	○	○	○	○	○
キャブアセン	CAB ASSY	052-28																	

The "TABLE OF CONTENTS" shows the title for assembly of the parts and number of page listing. As the assemblies are changed in respect of pages listed according to delivery specifications. Refer to "SPECIFICATION BY CUSTOMERS" and discover the page matching actual machines.

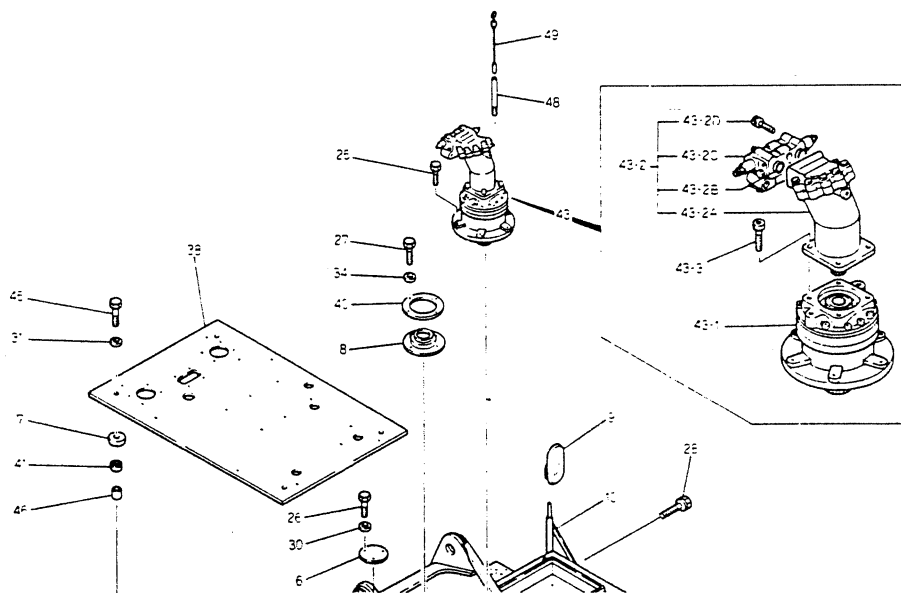
- 1 Combination | Applicable Equipment is marked as follows:
 ○ Standard application
 △ Optional application

The words in the left hand column below correspond to the headings on the parts list pages.

アップ フレーム アッセン-FRAME ASSY, UPP

LX1201~
LW5201~

24100J 3659 F2



① ITEM	② PART NO.	③ アイテム名	DESCRIPTION	REMARKS	⑤ QTY	⑥ APPLICABLE
	24100J3659F2	アップ フレーム アッセン	FRAME ASSY, UPP			
A	2414T1412	カバー	COVER		1	
7	2414T1054	カバー	COVER		1	
R	2414Z211	ダスト カバー	COVER, DUST		1	
9	2456Z253	バックアップ	BACK-UP STOP		1	
10	2414U19	ステー	STAY		1	
20	2420T365301	キャップネジ	CAPSCREW		3	
25	2513C16050	キャップネジ	CAPSCREW		4	
26	2516C10014	キャップネジ	CAPSCREW		3	
27	2M11C10020	センサホルダ	SEMS-HOLDT		4	
28	2M11C06014	センサボルト	SEMS-BOLT		4	
29	2M32C16015	ナット	NUT		4	
30	2414X17000	ワッシャー	WASHER		3	
31	2414T015207	ワッシャー	WASHER		2	
33	2424X17000	ロックワッシャー	LOCK-WASHER		2	
34	2414T5X7102	ワッシャー	WASHER		4	

① ITEM

Part assemblies are printed at the top of a parts list. The individual part items composing that assembly are then listed as items 1, 2, 3 and so on.

If within an assembly, there are sub-assemblies, then the individual part items within the sub-assembly will take a rotation like 1-1, 1-2, 1-3 and so on. If another sub-assembly is encountered, then its parts would be listed 1-1A, 1-1B, 1-1C and so on.

When service or repair kits are supplied as composite items, they are simply listed at the end of the parts list and the parts they include are identified as follows:

Consists of item ☆ to ☆ . . . This kit is composed of items bracketed by ☆ to ☆.

Consists of item ☆☆ & ☆ . . . This kit is composed of two items, ☆☆ and ☆.

Consists of the following . . . This component is composed of the following parts (a list follows). of the following parts (a list follows).

Consists of item ☆ & the . . . This component is composed of ☆ and the following parts.

② PART NO.

Part's own No.


Parts without a part No. cannot be separately supplied. Order as component of a larger unit.

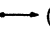
③ DESCRIPTION


Part's own name.

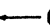
④ REMARKS

Marks shown in the remarks column show the following:

A  Two parts connected with arrows are completely interchangeable. Either one is usable.

A  (B) If the number is shown in (), previously mentioned parts in the parts list are interchangeable with this parts; either one is usable.

A  Two parts connected with an arrow are interchangeable but A is discontinued and B is to be used.

A  (B)

*1 In case all remarks cannot be listed in this column,
*2 they are listed at the end of the parts list as a footnote.

⑤ Q'ty

Q'ty of the part for one machine is listed. But for sub-assemblies, the Q'ty shown is for one assembly even though the machine may have more than one.

⑥ APPLICABLE

The applicable machine No. is shown for those parts listed.

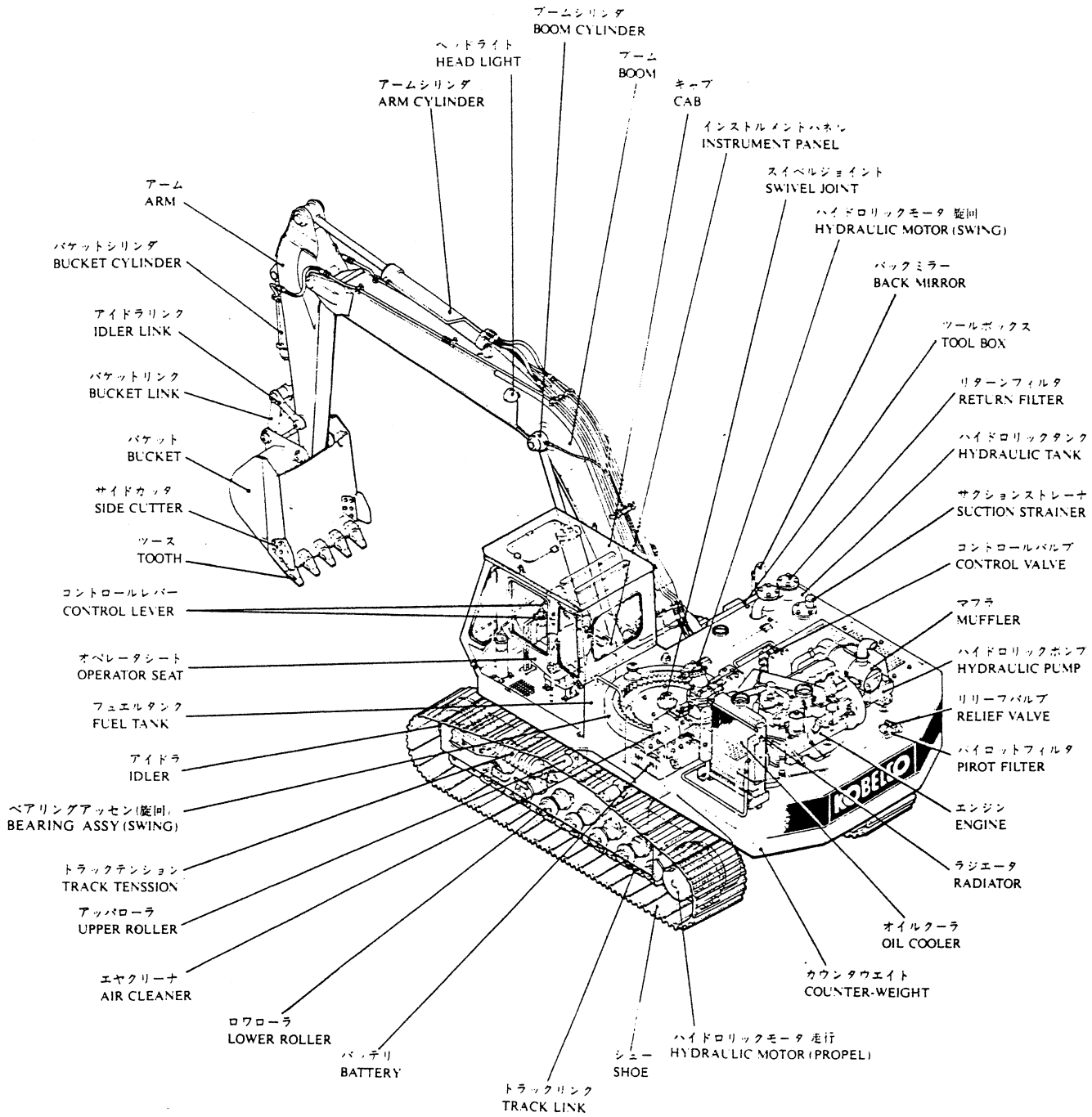
When the applicable machine No. is not shown, the parts are common to all the machines covered by this manual.

In case the serial No. cannot be shown in the column for the serial No., with the mark of (A), (B) etc, the serial No. is shown at the end of the parts list as a footnote.

(Note): When ordering parts, if interchangeable mark is listed in the column of its part No., automatically interchangeable parts are often supplied.

○ Key to symbols

ASSY	-	ASSEMBLY
ATT	--	ATTACHMENT
CONV.	-	CONVERTER
ELEC	-	ELECTRICAL
ENGL.	-	ENGLISH
ENG.	-	ENGINE
FR.	-	FRONT
HYDR	-	HYDRAULIC
INST	-	INSTRUMENT
INSTAL	-	INSTALLATION
JAPA.	-	JAPANESE
L.H.	-	LEFT HAND
LOW	-	LOWER
LUB	-	LUBRICATION
PRESS	-	PRESSURE
QTY	-	QUANTITY
RADIA.	-	RADIATOR
RE.	-	REAR
R.H.	-	RIGHT HAND
STEER	-	STEERING
TEMP	-	TEMPERATURE
UPP	-	UPPER





アップ フレーム アッセン・FRAME ASSY, UPP

YG0101~0214
LN4201~5629

24100J3670F2-F4-F6-F8

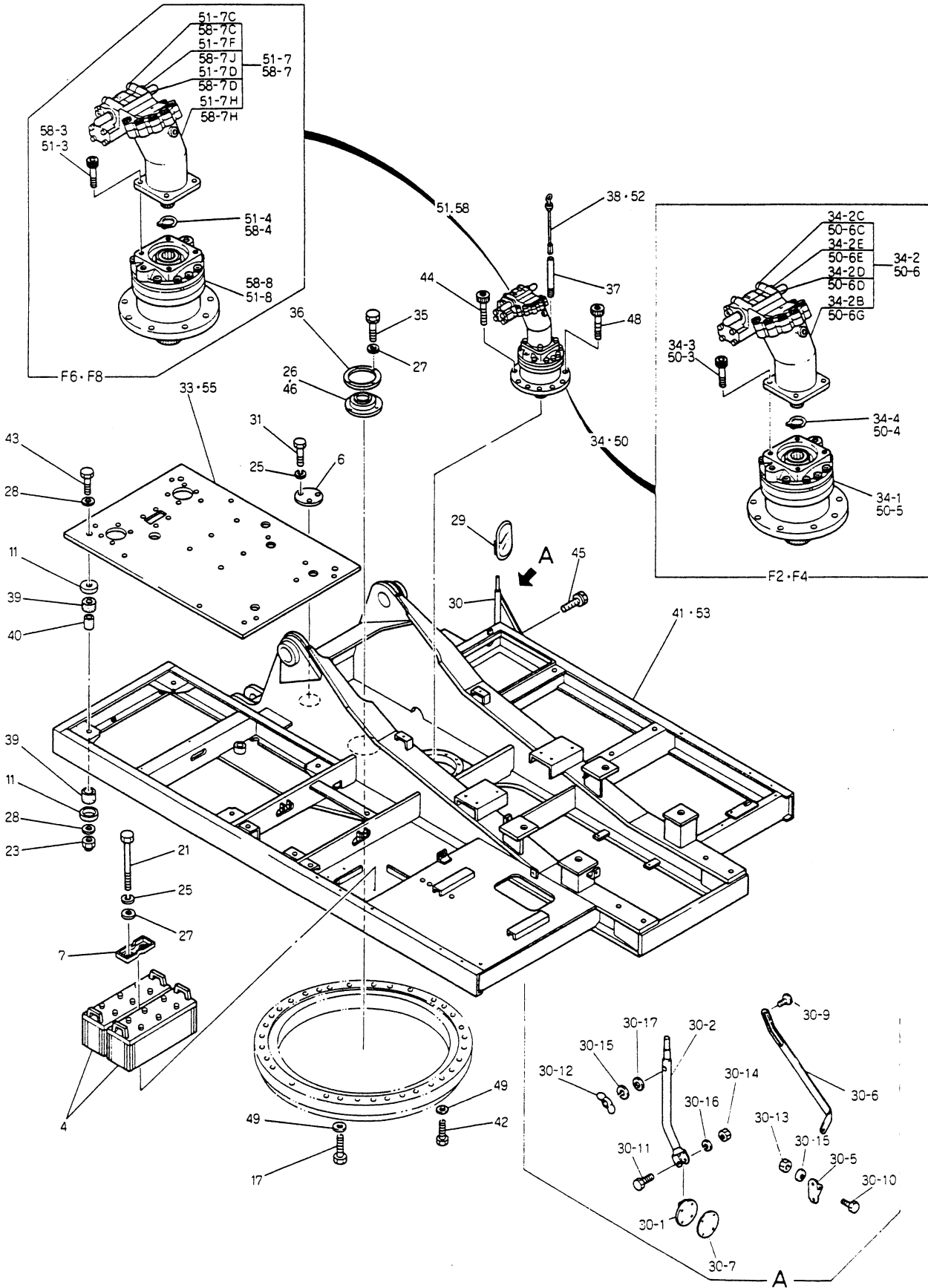


FIG 011-01-1

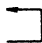
アッパ フレーム アッセン・FRAME ASSY, UPP

YG0101~0214
LN4201~5629

ITEM	PART NO.	メイシヨウ	DESCRIPTION	REMARKS	QTY	APPLICABLE
	24100J3670F2	アッパ フレーム アッセン	FRAME ASSY, UPP			YG0101~0136 LN4201~4914
	24100J3670F4	アッパ フレーム アッセン	FRAME ASSY, UPP			YG0137~0160 LN4915~5124
	24100J3670F6	アッパ フレーム アッセン	FRAME ASSY, UPP			YG0161~0196 LN5125~5468
	24100J3670F8	アッパ フレーム アッセン	FRAME ASSY, UPP			YG0197~ LN5469~
4	R79P0012	バッテリー N120	BATTERY, N120		2	
6	2414T1412	カバー	COVER		1	
7	2418P5535	プレート	PLATE		1	
11	2414T1054	カバー	COVER		8	
17	2420Z828	キャップ・スクリュー	CAPSCREW		3	YG0101~0142 LN4201~4950
	2420Z99101	キャップ・スクリュー	CAPSCREW		3	YG0143~ LN4951~
21	R20T0084016	キャップ・スクリュー	CAPSCREW		2	
23	Z432C16015	U-ナット	U-NUT		4	
25	ZW26X10000	ロック ワッシャー	LOCK WASHER		5	
26	2414Z211	ダスト カバー	COVER, DUST	-(46)	1	YG0101~0124 LN4201~4572
27	2418T5373C2	ワッシャー	WASHER		6	
28	R16T015202	ワッシャー	WASHER		8	
29	2456Z253	バックミラー	BACK-MIRROR		1	
30	2416U19F1	スタイ	STAY		1	
30-1	2416U15S1	ブラケット	BRACKET		1	
30-2	2416U19S2	スタイ	STAY		1	
30-5	2416U15S5	スタイ サポート	SUPPORT, STAY		1	
30-6	2416U19S6	スタイ	STAY		1	
30-7	2416U15S7	パッキング	PACKING		1	
30-9	ZS31C06035	マシン・スクリュー	MACHINESCREW		1	
30-10	ZS16C06014	キャップ・スクリュー	CAPSCREW		1	
30-11	ZS16C10050	キャップ・スクリュー	CAPSCREW		1	
30-12	2416U15S12	ウィング ナット	NUT, WING		1	
30-13	ZN16C06005	ナット	NUT		1	
30-14	ZN16C10008	ナット	NUT		1	
30-15	ZW26X06000	ロック ワッシャー	LOCK WASHER		2	
30-16	ZW26X10000	ロック ワッシャー	LOCK WASHER		1	
30-17	ZW16X06000	ワッシャー	WASHER		1	
31	ZS16C10014	キャップ・スクリュー	CAPSCREW		3	
33	2418V1954	フロア プレート	PLATE, FLOOR		1	YG0101~0196 LN4201~5468
34	24100J4605F1	シンク モータ アッセン	MOTOR ASSY, SWING	-(50)	1	YG0101~0136 LN4201~4914
34-1	24100J4604F1	リダクションユニット	REDUCTION UNIT	P.015-01	1	
34-2	2441U349F2	シンク モータ	MOTOR, SWING		1	
34-2E	2436U625F2	バルブ ハールフ	VALVE, BRAKE		1	
34-2B	2441U354F1	モータ	MOTOR		1	
34-2C	2436U580S171	キャップ・スクリュー	CAPSCREW		8	
34-2D	ZD12G03500	O-リング	O-RING		2	
34-3	ZS23C16040	キャップ・スクリュー	CAPSCREW		4	
34-4	ZR16X04000	リング スナップ	RING, SNAP		1	
35	ZM11C10025	セミボルト	SEMS-BOLT		4	
36	2414T1917	カバー	COVER		1	
37	2420T403907	パイプ	PIPE		1	
38	2420R50202	ディップスティック	DIPSTICK	-(52)	1	YG0101~0154 LN4201~5058
39	2416Z253	ラバー クッション	RUBBER, CUSHION		8	
40	2418T922601	スペーサー	SPACER		4	
41	2422X632	アッパ フレーム	FRAME, UPP		1	YG0101~0196 LN4201~5468

YG0101~0214
LN4201~5629

アッパ フレーム アッセン・FRAME ASSY, UPP

ITEM	PART NO.	メ イ シ ョ ン	DESCRIPTION	REMARKS	QTY	APPLICABLE
42	ZS13C20090	キャップ・スクリ	CAPSCREW		29	YG0101~0142 LN4201~4950
	ZS13C20100	キャップ・スクリ	CAPSCREW		29	YG0143~ LN4951~
43	ZS13C16090	キャップ・スクリ	CAPSCREW		4	
44	ZS23C20050	キャップ・スクリ	CAPSCREW		12	YG0101~0124 LN4201~4800
	ZS23C20050	キャップ・スクリ	CAPSCREW		11	YG0125~ LN4801~
45	ZM11C06014	セミボルト	SEMS-BOLT		6	
46	Z414Z211C2	ダストカバー	COVER, DUST		1	YG0125~ LN4573~
48	ZS23C20065	キャップ・スクリ	CAPSCREW		1	YG0125~ LN4801~
49	R16T0152D3	ワッシャー	WASHER		32	YG0143~ LN4951~
50	Z4100J4605F2	スイング モータ アッセン	MOTOR ASSY, SWING	←(51)	1	YG0137~0160 LN4915~5124
50-3	ZS23C16040	キャップ・スクリ	CAPSCREW		4	
50-4	ZR16X04000	スナップ リング	RING, SNAP		1	
50-5	Z4100J4604F2	リダクション ユニツト	REDUCTION UNIT	P.015-01	1	
50-6	Z441U349F3	スイング モータ	MOTOR, SWING		1	
50-6C	Z436U580S171	キャップ・スクリ	CAPSCREW		8	
50-6D	ZD12G03500	O-リング	O-RING		2	
50-6E	Z436U625F2	ブレーキ ハバルブ	VALVE, BRAKE		1	
50-6G	Z441U354F2	モータ	MOTOR		1	
51	Z4100J4605F3	スイング モータ アッセン	MOTOR ASSY, SWING		1	YG0161~0196 LN5125~5468
51-3	ZS23C16040	キャップ・スクリ	CAPSCREW		4	
51-4	ZR16X04000	スナップ リング	RING, SNAP		1	
51-7	Z441U349F4	スイング モータ	MOTOR, SWING		1	
51-7C	Z436U580S171	キャップ・スクリ	CAPSCREW		8	
51-7D	ZD12G03500	O-リング	O-RING		2	
51-7F	Z436U625F3	ブレーキ ハバルブ	VALVE, BRAKE		1	
51-7H	Z441U354F3	モータ	MOTOR		1	
51-8	Z4100J4604F3	リダクション ユニツト	REDUCTION UNIT	P.015-01	1	
52	Z420R561D1	ディップスティック	DIPSTICK		1	YG0155~ LN5059~
53	Z422X651	フレーム	FRAME, UPP		1	YG0197~ LN5469~
55	Z4224697	フロアプレート	PLATE, FLOOR		1	YG0197~ LN5469~
58	Z4100J4605F8	スイング モータ アッセン	MOTOR ASSY, SWING		1	YG0197~ LN5469~
58-3	ZS23C16040	キャップ・スクリ	CAPSCREW		4	
58-4	ZR16X04000	スナップ リング	RING, SNAP		1	
58-7	Z441U349F7	スイング モータ	MOTOR, SWING		1	
58-7C	Z436U580S171	キャップ・スクリ	CAPSCREW		8	
58-7D	ZD12G03500	O-リング	O-RING		2	
58-7H	Z441U354F3	モータ	MOTOR		1	
58-7J	Z436U625F5	ブレーキバルブ	VALVE, BRAKE		1	
58-8	Z4100J4604F3	リダクション ユニツト	REDUCTION UNIT	P.015-01	1	

アッパ フレーム アッセン・FRAME ASSY, UPP

YG0215~
LN5630~

24100J3670F12・F18

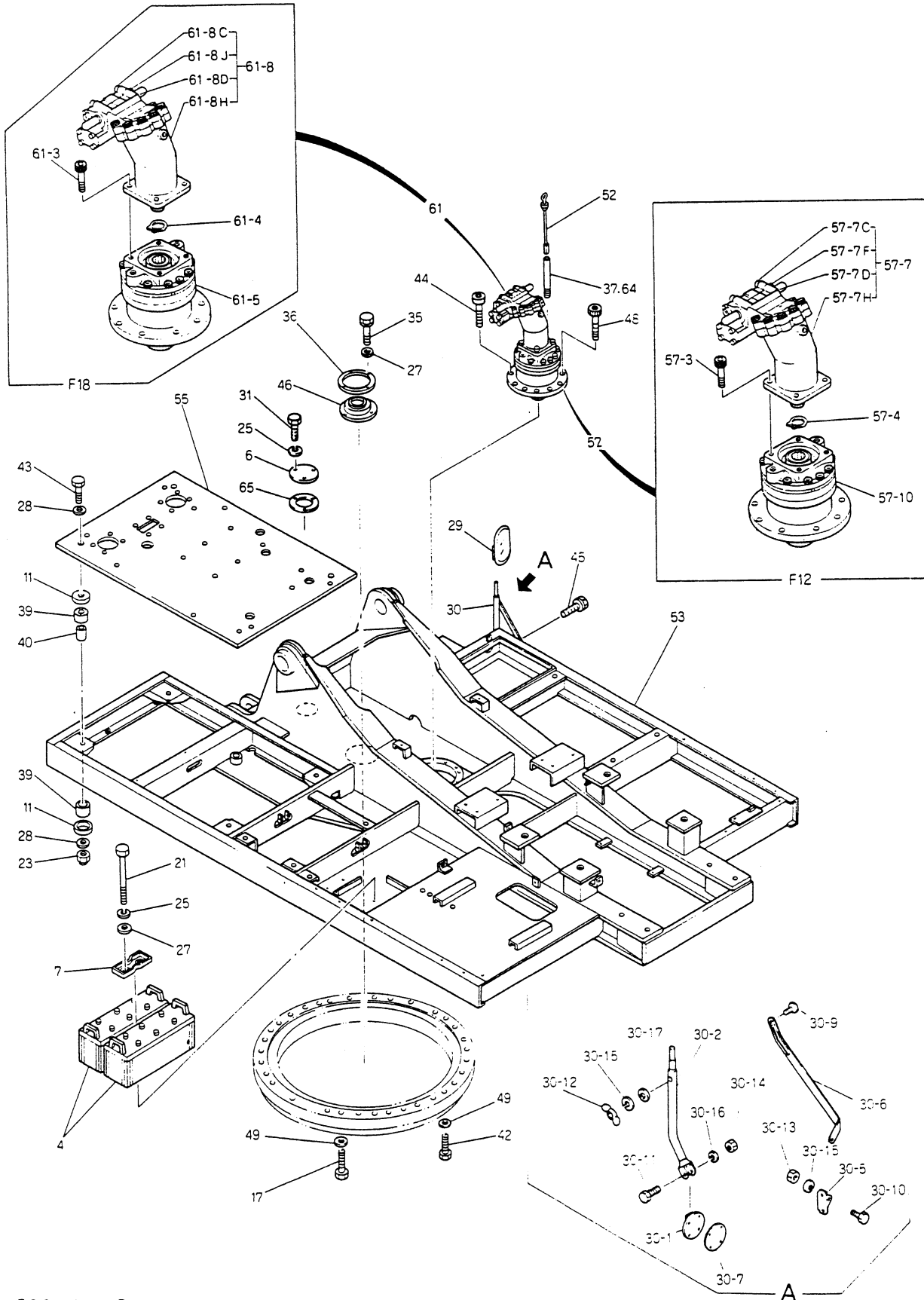


FIG 011-01A-1 ②

アッパ フレーム アッセン・FRAME ASSY, UPP

YG0215~
LN5630~

ITEM	PART NO.	メイシヨク	DESCRIPTION	REMARKS	QTY	APPLICABLE
	24100J3670F12	アッパ フレーム アッセン	FRAME ASSY, UPP			LN5630~5645
	24100J3670F19	アッパ フレーム アッセン	FRAME ASSY, UPP			YG0215~ LN5646~
4	F79P0012	バッテリー M120	BATTERY, M120		2	
6	2414T1412	カバー	COVER		1	
7	2418P5535	プレート	PLATE		1	
11	2414T1054	カバー	COVER		8	
17	2420Z99101	キャップスクリュー	CAPSCREW		3	
21	P20T0084016	キャップスクリュー	CAPSCREW		2	
23	7N32C16015	ナット	NUT		4	
25	ZW26X10000	ロックワッシャー	LOCK WASHER		5	
27	2418T537302	ワッシャー	WASHER		6	
28	R16T015202	ワッシャー	WASHER		8	
29	24562253	バックミラー	HACK-MIRROR		1	
30	2416U19F1	ステー	STAY		1	
30-1	2416U15S1	ブラケット	BRACKET		1	
30-2	2416U19S2	ステー	STAY		1	
30-5	2416U15S5	ステー サポート	SUPPORT, STAY		1	
30-6	2416U19S6	ステー	STAY		1	
30-7	2416U15S7	パッキング	PACKING		1	
30-9	ZS31C06035	マシンスクリュー	MACHINESCREW		1	
30-10	ZS16C16014	キャップスクリュー	CAPSCREW		1	
30-11	ZS16C10050	キャップスクリュー	CAPSCREW		1	
30-12	2416U15S12	ナット、ワング	NUT, WING		1	
30-13	ZN16C06005	ナット	NUT		1	
30-14	ZN16C10008	ナット	NUT		1	
30-15	ZW26X06000	ロックワッシャー	LOCK WASHER		2	
30-16	ZW26X10000	ロックワッシャー	LOCK WASHER		1	
30-17	ZW26X06000	ロックワッシャー	LOCK WASHER		1	
31	ZS16C10014	キャップスクリュー	CAPSCREW		3	
35	ZM11C10025	ボルト、ボルト	SEMS-BOLT		4	
36	2414T1917	カバー	COVER		1	
37	2420T403907	パイプ	PIPE	←(64)	1	YG0215~0256 LN5630~6096
39	2416Z253	ゴムパッド、クッション	RUBBER, CUSHION		8	
40	2418T922601	スペーサー	SPACER		4	
42	ZS13C20100	キャップスクリュー	CAPSCREW		20	
43	ZS13C16000	キャップスクリュー	CAPSCREW		4	
44	ZS23C20050	キャップスクリュー	CAPSCREW		11	
45	ZM11C06014	ボルト、ボルト	SEMS-BOLT		6	
46	2414Z21102	ダストカバー	COVER, DUST		1	
48	ZS23C20065	キャップスクリュー	CAPSCREW		1	
49	R16T015203	ワッシャー	WASHER		32	
52	2420P56101	ディップスティック	DIPSTICK		1	
53	2422X651	アッパ フレーム	FRAME, UPP		1	
55	2422X697	フロアプレート	PLATE, FLOOR		1	
57	24100J4605F5	モーター アッセン	MOTOR ASSY, SWING		1	LN5630~5645
57-3	ZS23C16040	キャップスクリュー	CAPSCREW		4	
57-4	ZR16X04000	リング、スナップ	RING, SNAP		1	
57-7	2441J349F4	モーター アッセン	MOTOR, SWING		1	
57-7C	2436U580S171	キャップスクリュー	CAPSCREW		2	
57-7D	ZD12G03500	O-リング	O-RING		2	

YG0215~
LN5630~

アッパ フレーム アッセン . FRAME ASSY, UPP

ITEM	PART NO.	メ イ シ ョ ウ	DESCRIPTION	REMARKS	QTY	APPLICABLE
57-7F	2436U625F3	フ*レ*キ ハ*ル*フ*	VALVE, BRAKE		1	
57-7H	2441U354F3	モ*タ	MOTOR		1	
57-10	24100J4604F5	リ*タ*ク*シ*ヨ*ン 2ニ*ツ*ト	REDUCTION UNIT	P. 015-01	1	
61	24100J5834F3	ス*イ*ン*ク モ*タ ア*ッ*セ*ン	MOTOR ASSY SWING		1	YG0215~ LN5646~
61-3	2S23C16040	キ*ツ*フ*ス*ク*リ*ユ	CAPSCREW		4	
61-4	2R16X0400C	ス*ナ*ツ*フ* リ*ン*ク*	RING, SNAP		1	
61-5	24100J5835F2	リ*タ*ク*シ*ヨ*ン 2ニ*ツ*ト	REDUCTION UNIT	P. 015-01A	1	
61-8	2441U349F7	ス*イ*ン*ク モ*タ	MOTOR, SWING		1	
61-8C	2436U580S171	キ*ツ*フ*ス*ク*リ*ユ	CAPSCREW		8	
61-8D	2D12G0350C	O-リ*ン*ク*	O-RING		2	
61-8H	2441U354F3	モ*タ	MOTOR		1	
61-8J	2436U625F5	フ*レ*キ ハ*ル*フ*	VALVE, BRAKE		1	
64	2420T4039C2D7	パ*イ*プ	PIPE		1	YG0257~ LN6097~
65	R45T0005	パ*ッ*キ*ン	PACKING		1	YG0257~ LN6115~



アッパ フレーム アッセン・FRAME ASSY, UPP

テイソーオン ヨウ
FOR SILENCE

YG0101~0214
LN4201~5629

24100J3670F3·F5·F7·F9

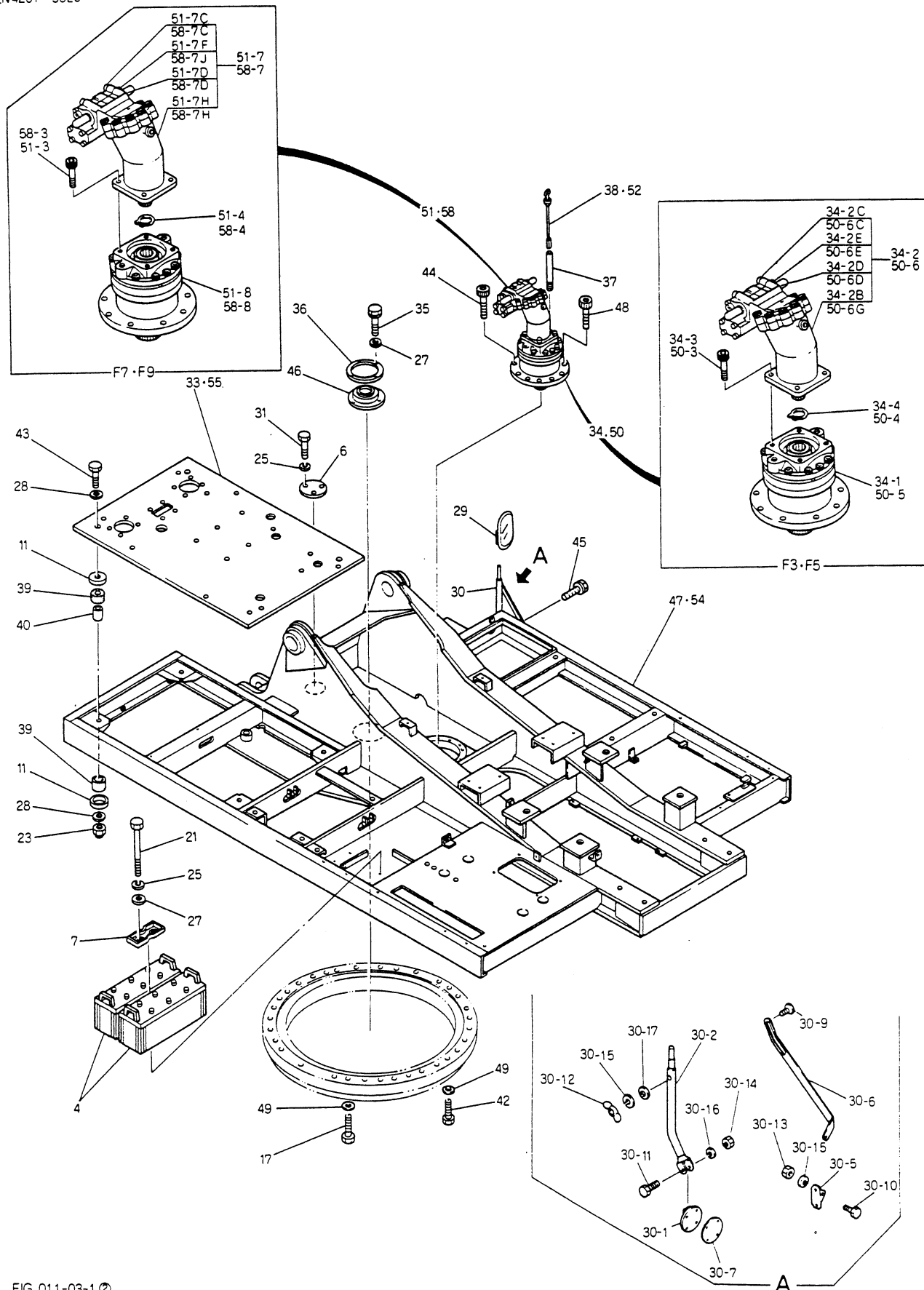


FIG 011-03-1 ②