

PARTS MANUAL

APPLICABLE

K905 LP-0601~
K905_{LC} YP-0115~
LP-0901~1376



神戸製鋼
KOBE STEEL

250

部品発注などに備えて、機械番号、エンジン番号、納入年月日を記入しておくとなにかと便利です。

It is suggested that you write the serial number of you machine and engine in the space below so that it will be readily available when you need it.

機 械 番 号 MACHINE SERIAL NUMBER	
エ ン ジ ン 番 号 ENGINE SERIAL NUMBER	
納 入 年 月 日 DATE DELIVERED	

まえがき

◎ この部品型録は表紙記載の下記機番以降の全号機についての使用部品を収録しております。

◎ この部品型録には、納入した機械以外の仕様による部品リストも収録していますので、部品注文の際は実機の仕様を確認のうえご注文ください。

尚、納入国別仕様については、目次の組合せ一覧表を使用して下さい。

◎ エンジン部品は別冊エンジン部品型録をご参照ください。

◎ 部品注文について

部品をご注文の際には、次の事項を明記して当社ディーラーにご連絡ください。

- (1) 機械型式
- (2) 機械番号または、エンジン番号
- (3) 部品番号
- (4) 部品名称
- (5) 必要数量
- (6) 送付先住所・宛名および送付方法

〔例〕

<u>MODEL</u>	○○-○○○○	2438u257F1	シリンダアッセン	1コ
(1)	(2)	(3)	(4)	(5)

◎ 目次の見方

納入先別仕様一覧表・SPECIFICATION BY CUSTOMERS

目次・CONTENTS	目 次													
	タ	キ	ク	ケ	キ	ク	ケ	キ	ク	ケ	キ	ク	ケ	キ
UPPER GROUP														
UPP FRAME ASSY														
UPP FRAME ASSY(FOR SILENCE)														
COUNTER-WEIGHT ASSY														
COUNTER-WEIGHT ASSY(FOR SILENCE)														
COUNTER-WEIGHT ASSY														
COUNTER-WEIGHT ASSY(GAIN)														
COUNTER-WEIGHT ASSY(GAIN FOR SILENCE)														
REDUCTION UNIT														
BACK-MIRROR														
TANK ASSY, HYDR														
TANK ASSY, FUEL														
TANK ASSY, FUEL														
PUMP ASSY, FUEL														
FILTER ASSY														
CAB & GUARD GROUP														
INSTAL, CAB														
INSTAL, CAB														
INSTAL, CAB														
CAB ASSY														
CAB ASSY														
CAB ASSY														

目次には部品のアッセンブリ名称と、その収録ページが示されています。このアッセンブリは、納入仕様別に収録ページを変えていますので、仕様組合せ一覧表を使い、実機の仕様にあったページをさがして下さい。

① 組合せ符号 適用する装置には、次のマークを付しています

○ …………… 標準適用

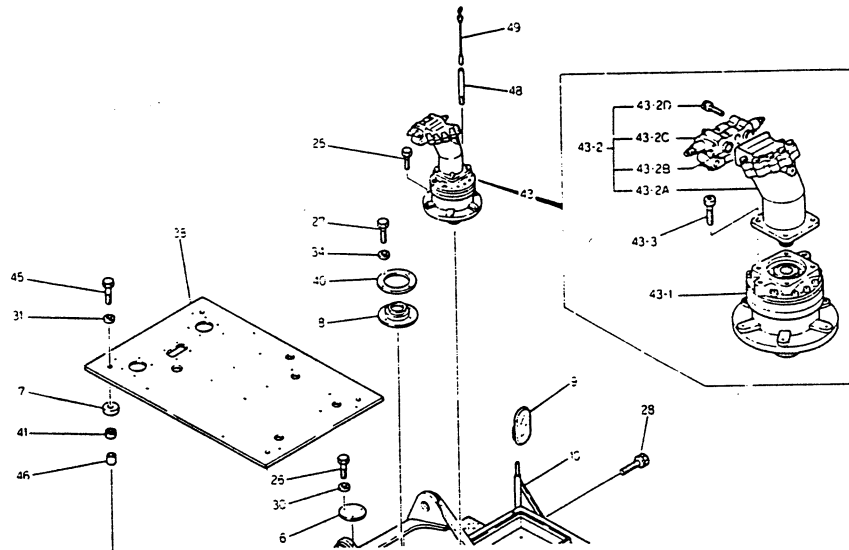
△ …………… オプション適用

◎ 部品型録の見方

アップ フレーム アッセンブリ FRAME ASSY. UPP

LX1201~
LW5801~

24100J 3659 F2



①	②	③	④	⑤	⑥	
ITEM	PART NO.	イイシヨウ	DESCRIPTION	REMARKS	QTY	APPLICATIONS
		アップ フレーム アッセン	FRAME ASSY. UPP			LX1201~ LW5801~
A	241471412	カバー	COVER		1	
7	241471054	カバー	COVER		1	
A	24142211	カバー カバー	COVER, DUST		1	
9	24562253	バックアップ	BACK-UP		1	
10	2414019	スタブ	STAY		1	
20	24207345301	キャプスクリュー	CAPSCREW		1	
25	2513C16050	キャプスクリュー	CAPSCREW		1	
26	2516C10014	キャプスクリュー	CAPSCREW		1	
27	2M13C10020	セムスホルト	SEMS-HOLT		1	
28	2M13C06014	セムスホルト	SEMS-BOLT		1	
29	2M32C16015	ナット	NUT		1	
30	2M14X1700	ワッシャー	WASHER		1	
31	014T014207	ワッシャー	WASHER		1	
33	2424X1700	ロックワッシャー	LOCK-WASHER		2	
34	2414715179C2	ワッシャー	WASHER		1	

① ITEM

部品表の最初にそのページに記載されている部品の組立品を符号なしで記載しています。組立部を構成する小部品は符号1、2、3……と記載しています。さらにその部品が組立品の場合は1-1、1-2、1-3、さらにその部品が

組立品の場合は1-1A、1-1B、1-1Cと記載しています。
サービスキット、リペアキット等組部品として供給する場合は、部品表の最後に符号なしで記載し、その構成部品を次の要領で記載しています。

CONSISTS OF ITEM * TO * ……この部品は符号*から*によって構成されます。

CONSISTS OF ITEM ** & * ……この部品は符号**および*によって構成されます。

CONSISTS OF THE FOLLOWING PARTS ……この部品は下記部品より構成されます。

CONSISTS OF ITEM * & THE FOLLOWING PARTS ……この部品は符号*および下記部品より構成されます。

② PART NO
(部品番号)

その部品に付けられた固有番号です。

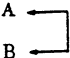
部品番号の記載がない部品は単品での供給は行いません。組立品でご注文ください。

③ メイショウ

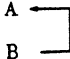
その部品の名称です。

④ REMARKS

REMARKS 欄に記載されている記号は下記のことを表わしています。

A  矢印でつながれた2つの部品は互換性がありどちらを使っても良い。

A ← (B) なお () 内に符号を表示している場合は、その部品表内の該当部品と互換性がありどちらを使っても良い。

A  矢印でつながれた2つの部品は互換性がある。Aの代わりにBの部品を使用し、Aは使用しない。

A ← (B)

*1 REMARKS 欄に記載できない場合にその部品表の最後に

*2 記載しています。

⑤ QTY
(個数)

機械1台分の個数が記載されています。ただし、組立品の構成部品は、その組立品1組分の個数が示されています。

⑥ APPLICABLE
(適用号機)

その部品が使用されている号機が示されています。号機表示がない部品はこの型録に適用される全ての号機に共通です。

なお、このAPPLICABLE 欄に記載できない場合は④、⑤等の記号を付し、その部品表の最後に記載しています。

〔注記〕 部品をご注文の際、その部品番号のREMARKS 欄に互換性記号が記載されている場合、自動的に互換性のある部品が供給されることがあります。

NOTICE

- This PARTS MANUAL lists the parts used in machines including and subsequent to the applicable shown on the front cover.
- As this manual lists optional parts, (parts are listed not according to the specification of the machine delivered.) make sure of the specification of your own machine when ordering parts.
- As for specification according to countries of delivery, refer to following "SPECIFICATION BY CUSTOMERS."
- As for the engine parts, refer to the separate "Engine Parts Manual"

◎ HOW TO ORDER PARTS.

When you order parts, you are requested to mention clearly the following items when contacting our dealer.

- 1) Model of Machine
- 2) Machine Serial No. or Engine No.
- 3) Part No.
- 4) Part Name
- 5) Q'ty
- 6) Your Address and Shipping Instructions

Example
Model 00-0000 2438U257F1 Cylinder Assy. 1 unit
 (1) (2) (3) (4) (5)

◎ HOW TO IDENTIFY A PART (PARTS MANUAL)

納入先別仕様 - 表及 - SPECIFICATION BY CUSTOMERS

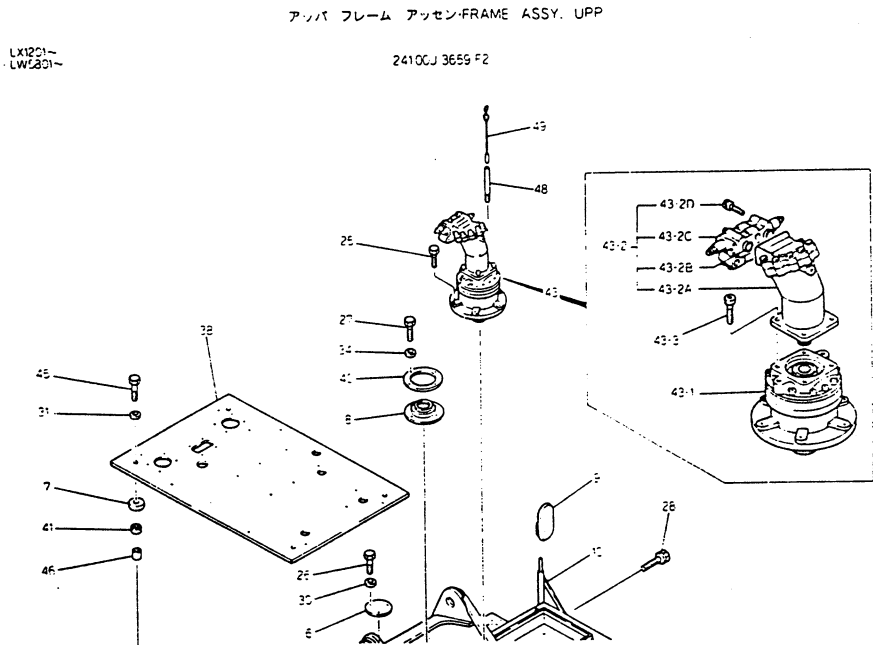
II 次 CONTENTS

DESCRIPTION	FIG. NO.	01	02	03	04	05	06	07	08	09	10	11	12	13	14	15	16	17	18	19	20			
UPPER GROUP																								
UPP FRAME ASSY	011-01																							
UPP FRAME ASSY(FOR SILENCE)	011-03																							
COUNTER-WEIGHT ASSY	012-01																							
COUNTER-WEIGHT ASSY(FOR SILENCE)	012-03																							
COUNTER-WEIGHT ASSY	012-20																							
COUNTER-WEIGHT ASSY(GAIN)	014-01																							
COUNTER-WEIGHT ASSY(GAIN,FOR SILENCE)	014-03																							
REDUCTION UNIT	015-01																							
BACK-MIRROR	016-35																							
TANK ASSY. HYDR	031-01																							
TANK ASSY. FUEL	041-01																							
TANK ASSY. FUEL	042-35																							
PUMP ASSY. FUEL	043-28																							
FILTER ASSY	045-20																							
CAB & GUARD GROUP	051-01																							
INSTAL. CAB	051-28																							
INSTAL. CAB	051-44																							
CAB ASSY	052-01																							
CAB ASSY	052-28																							

The "TABLE OF CONTENTS" shows the title for assembly of the parts and number of page listing. As the assemblies are changed in respect of pages listed according to delivery specifications. Refer to "SPECIFICATION BY CUSTOMERS" and discover the page matching actual machines.

- 1 Combination | Applicable Equipment is marked as follows:
- Standard application
 - △ Optional application

The words in the left hand column below correspond to the headings on the parts list pages.



① ITEM	② PART NO.	③ アイテム名	④ DESCRIPTION	⑤ REMARKS	⑥ QTY	⑦ APPLICABLE
	241003659F2	アソバ フレーム アッセン	FRAME ASSY. UPP			
A	2414T1412	カバー	COVER		1	
7	2414T1054	カバー	COVER		1	
A	24142211	カバー、ダスト	COVER, DUST		1	
9	24967253	ラック	RACK		1	
10	241A019	ステー	STAY		1	
20	2420T345301	キャプスcrew	CAPSCREW		1	
25	2513C16050	キャプスcrew	CAPSCREW		1	
26	2516C10014	キャプスcrew	CAPSCREW		1	
27	2M11C10020	セムスボルト	SEMS-BOLT		1	
28	2M11C06014	セムスボルト	SEMS-BOLT		1	
29	2M52C16015	ナット	NUT		1	
30	2M12F10020	ワッシャー	WASHER		1	
31	014T015207	ワッシャー	WASHER		1	
33	2-2F10020	ロックワッシャー	LOCK-WASHER		1	
34	241F15171C2	ワッシャー	WASHER		1	

① ITEM

Part assemblies are printed at the top of a parts list. The individual part items composing that assembly are then listed as items 1, 2, 3 and so on.

If within an assembly, there are sub-assemblies, then the individual part items within the sub-assembly will take a rotation like 1-1, 1-2, 1-3 and so on. If another sub-assembly is encountered, then its parts would be listed 1-1A, 1-1B, 1-1C and so on.

When service or repair kits are supplied as composite items, they are simply listed at the end of the parts list and the parts they include are identified as follows:

Consists of item ☆ to ☆ . . . This kit is composed of items bracketed by ☆ to ☆.

Consists of item ☆☆ & ☆ . . . This kit is composed of two items, ☆☆ and ☆.

Consists of the following. . . This component is composed of the following parts (a list follows). . . of the following parts (a list follows).

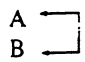
Consists of item ☆ & the . . . This component is composed of ☆ and the following parts.

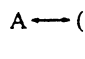
Part's own No.

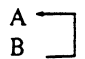
Parts without a part No. cannot be separately supplied. Order as component of a larger unit.

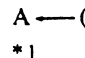
Part's own name.

Marks shown in the remarks column show the following:

A  Two parts connected with arrows are completely interchangeable. Either one is usable.

A  (B) If the number is shown in (), previously mentioned parts in the parts list are interchangeable with this parts: either one is usable.

A  Two parts connected with an arrow are interchangeable but A is discontinued and B is to be used.

A  (B)

*1 In case all remarks cannot be listed in this column,
*2 they are listed at the end of the parts list as a footnote.

② PART NO.

③ DESCRIPTION

④ REMARKS

⑤ Q'ty

Q'ty of the part for one machine is listed. But for sub-assemblies, the Q'ty shown is for one assembly even though the machine may have more than one.

⑥ APPLICABLE

The applicable machine No. is shown for those parts listed.

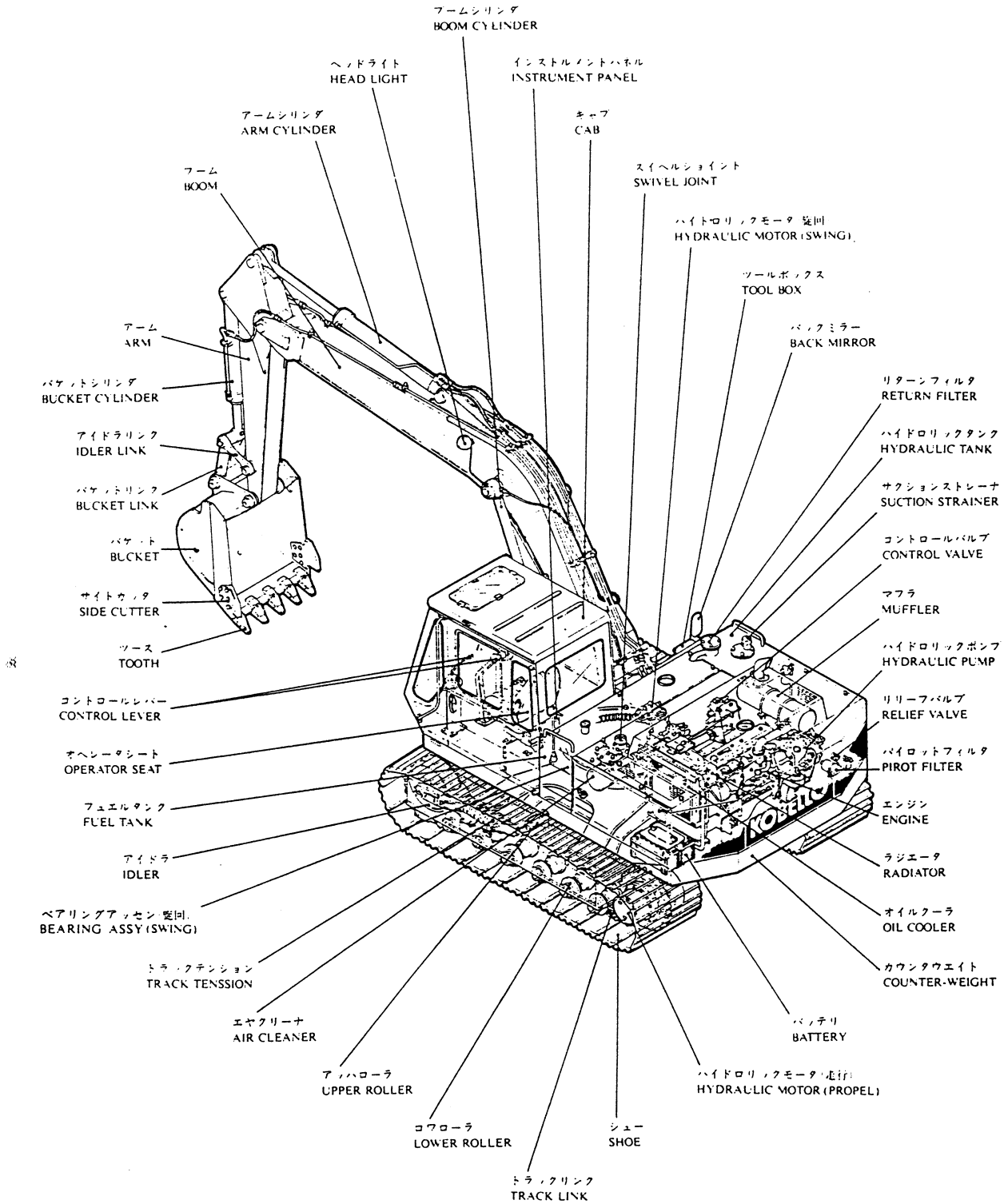
When the applicable machine No. is not shown, the parts are common to all the machines covered by this manual.

In case the serial No. cannot be shown in the column for the serial No., with the mark of (A), (B) etc, the serial No. is shown at the end of the parts list as a footnote.

(Note): When ordering parts, if interchangeable mark is listed in the column of its part No., automatically interchangeable parts are often supplied.

○ Key to symbols

ASSY	-	ASSEMBLY
ATT	--	ATTACHMENT
CONV.	-	CONVERTER
ELEC	-	ELECTRICAL
ENGL.	-	ENGLISH
ENG.	-	ENGINE
FR.	-	FRONT
HYDR	-	HYDRAULIC
INST	-	INSTRUMENT
INSTAL	-	INSTALLATION
JAPA.	-	JAPANESE
L.H.	-	LEFT HAND
LOW	-	LOWER
LUB	-	LUBRICATION
PRESS	-	PRESSURE
QTY	-	QUANTITY
RADIA.	-	RADIATOR
RE.	-	REAR
R.H.	-	RIGHT HAND
STEER	-	STEERING
TEMP	-	TEMPERATURE
UPP	-	UPPER



INSERT

11 x 17

INSERT 11 X 17



アップ フレーム アッセン・FRAME ASSY, UPP

LPC601~

24100J3677F3·F5·F7·F9

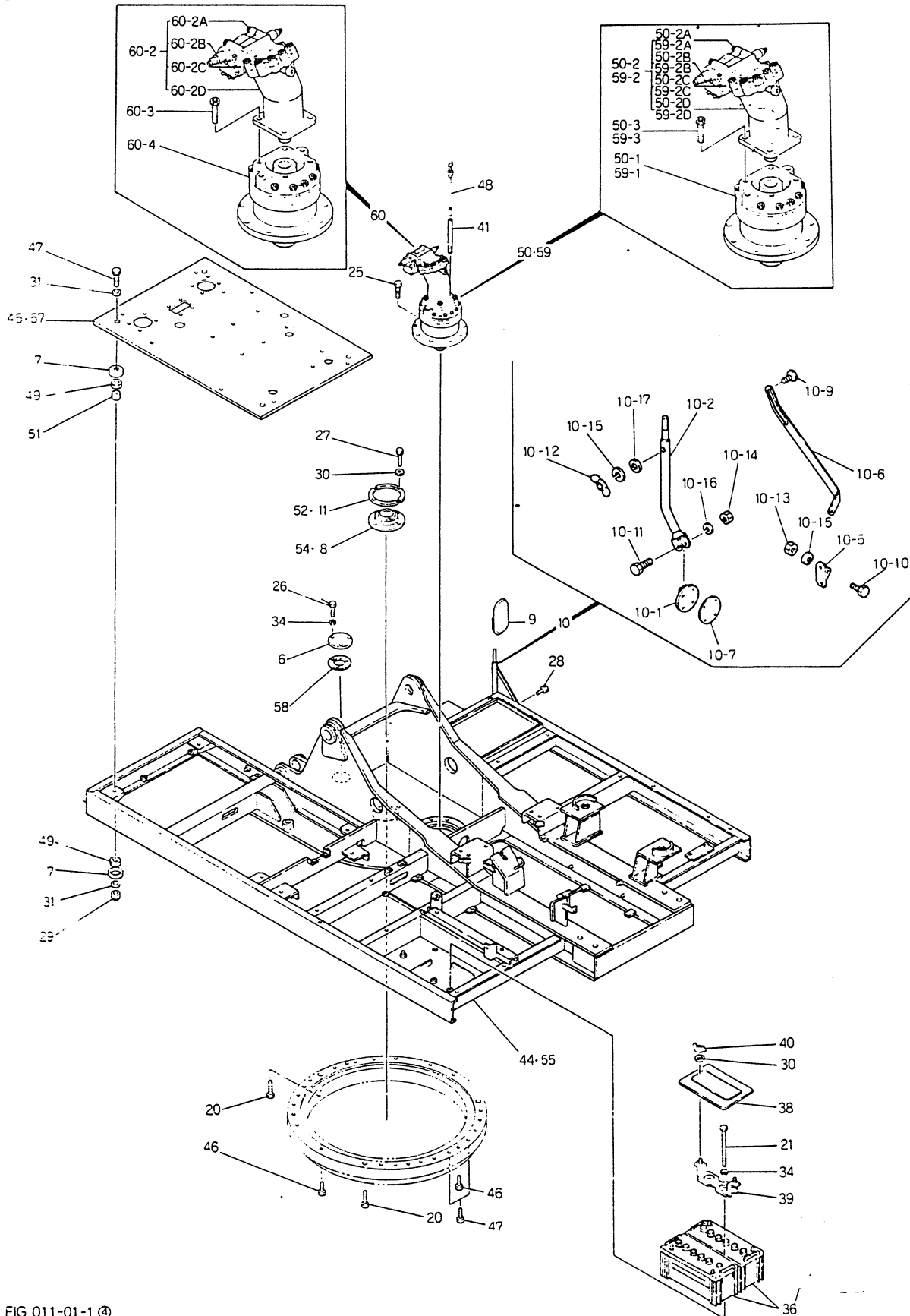


FIG 011-01-1 ④

ITEM	PART NO.	メイシヨウ	DESCRIPTION	REMARKS	QTY	APPLICABLE
	24100J3677F3	アツハ* フレーム アツセン	FRAME ASSY, UPP			LP0601~1068
	24100J3677F5	アッパ フレーム アッセン	FRAME ASSY, UPP			LP1069~1248
	24100J3677F7	アッパ フレーム アッセン	FRAME ASSY, UPP			YP0115~0159
	24100J3677F9	アッパ フレーム アッセン	FRAME ASSY, UPP			LP1249~1449
						YP0160~
						LP1450~
6	2414T1412	カハ-	COVER		1	
7	2414T1054	カハ-	COVER		8	
8	2414Z211	ダスト カハ-	COVER, DUST	←(54)	1	LP0601~0624
9	2456Z253	ハツクミラ-	BACK-MIRROR		1	
10	2416U19F1	スタイ	STAY		1	
10-1	2416U15S1	ブラケット	BRACKET		1	
10-2	2416U19S2	スタイ	STAY		1	
10-5	2416U15S5	スタイ サポート	SUPPORT, STAY		1	
10-6	2416U19S6	スタイ	STAY		1	
10-7	2416U15S7	ハツキ	PACKING		1	
10-9	ZS31C06035	マシンスクリュー	MACHINESCREW		1	
10-10	ZS16C06014	キャップスクリュー	CAPSCREW		1	
10-11	ZS16C10050	キャップスクリュー	CAPSCREW		1	
10-12	2416U15S12	ウイング ナット	NUT, WING		1	
10-13	ZN16C06005	ナット	NUT		1	
10-14	ZN16C1C008	ナット	NUT		1	
10-15	ZW26X06000	ロックワッシャー	LOCK WASHER		2	
10-16	ZW26X10000	ロックワッシャー	LOCK WASHER		1	
10-17	ZW16X06000	ワッシャー	WASHER		1	
11	2414T1672	カハ-	COVER	←(52)	2	LP0601~0624
20	2420T3453D1	キャップスクリュー	CAPSCREW		3	
21	R20T0084016	キャップスクリュー	CAPSCREW		2	
25	ZS13C16050	キャップスクリュー	CAPSCREW		8	
26	ZS16C1C014	キャップスクリュー	CAPSCREW		3	
27	ZM11C10025	セミボルト	SEMS-BOLT		4	
28	ZM11C06014	セミボルト	SEMS-BOLT		6	
29	ZN32C16015	U-ナット	U-NUT		4	
30	2418T5373C2	ワッシャー	WASHER		6	
31	R16T015202	ワッシャー	WASHER		8	
34	ZW26X10000	ロックワッシャー	LOCK WASHER		5	
36	2464U104	バッテリー	BATTERY		2	
38	2414P2729	カハ-	COVER		1	
39	2416P6170	ブラケット	BRACKET		1	
40	2420Z753	ナット	NUT	↙	2	
41	2420T4039D3	パイプ	PIPE		1	LP0601~1230
	2420T4039C2D3	パイプ	PIPE		1	LP1231~
44	2422X627	アツハ* フレーム	FRAME, UPP		1	LP0601~1068
45	2422N637	フロア フレート	PLATE, FLOOR		1	LP0601~1068
46	ZS13C16085	キャップスクリュー	CAPSCREW		25	YP0115~0193
	ZS13C16085	キャップスクリュー	CAPSCREW		23	LP0601~1457
	ZS13C16090	キャップスクリュー	CAPSCREW		4	YP0194~
	ZS13C16090	キャップスクリュー	CAPSCREW		6	LP1458~
47	ZS13C16090	キャップスクリュー	CAPSCREW		6	YP0115~0193
	ZS13C16090	キャップスクリュー	CAPSCREW		6	LP0601~1457
48	2420R502D1	ディップスティック	DIPSTICK		1	YP0194~
49	2416Z253	クッション ラバー	RUBBER, CUSHION		8	LP1458~
50	24100N2572F1	スイング モーター アッセン	MOTOR ASSY, SWING	←(59)	1	
50-1	24100J4539F1	リダクション ユニット	REDUCTION UNIT	P.015-01	1	

アッパ フレーム アッセン・FRAME ASSY. UPP

LP0601~

ITEM	PART NO.	メイシヨウ	DESCRIPTION	REMARKS	QTY	APPLICABLE
50-2	2441U348F1	スイング モータ	MOTOR, SWING		1	
50-2A	2436U477S170	キャップスクリュー	CAPSCREW		8	
50-2B	2436U565F3	ブレーキバルブ	VALVE, BRAKE		1	
50-2C	ZD12G03500	O-リング	O-RING		2	
50-2D	2441U355F1	モータ	MOTOR		1	
50-3	ZS23C12030	キャップスクリュー	CAPSCREW		4	
51	2418T922601	スパチヤ	SPACER		4	
52	2414T1917	カバー	COVER		1	LP0625~
54	2414Z211C2	ダストカバー	COVER, DUST		1	LP0625~
55	2422X649	アッパ フレーム	FRAME, UPP		1	LP1069~
57	2422N698	フロア プレート	PRATE, FLOOR		1	LP1069~
58	R45T0005	パッキン	PACKING		1	LP1237~
59	24100N3450F1	スイング モータ アッセン	MOTOR ASSY. SWING	←(60)	1	YP0115~0159 LP1249~1449
59-1	24100J6728F1	リダクション ユニット	REDUCTION UNIT	P. 015-01A	1	
59-2	2441U348F1	スイング モータ	MOTOR, SWING		1	
59-2A	2436U477S170	キャップスクリュー	CAPSCREW		8	
59-2B	2436U565F3	ブレーキバルブ	VALVE, BRAKE		1	
59-2C	ZD12G03500	O-リング	O-RING		2	
59-2D	2441U355F1	モータ	MOTOR		1	
59-3	ZS23C12030	キャップスクリュー	CAPSCREW		4	
60	24100N3450F2	スイング モータ アッセン	MOTOR ASSY. SWING		1	YP0160~ LP1450~
60-2	2441U348F1	スイング モータ	MOTOR, SWING		1	
60-2A	2436U477S170	キャップスクリュー	CAPSCREW		8	
60-2B	2436U565F3	ブレーキバルブ	VALVE, BRAKE		1	
60-2C	ZD12G03500	O-リング	O-RING		2	
60-2D	2441U355F1	モータ	MOTOR		1	
60-3	ZS23C12030	キャップスクリュー	CAPSCREW		4	
60-4	24100J6728F2	リダクション ユニット	REDUCTION UNIT	P. 015-01A	1	

Kobelco K905 K905lc Hyd Exc

Full download: <http://manualplace.com/download/kobelco-k905-k905lc-hyd-exc/>

アッパ フレーム アッセン FRAME ASSY. UPP

テイソーオン ヨウ
FOR SILENCE

LP0601~

24100J3677F4 · F6 · F8 · F10

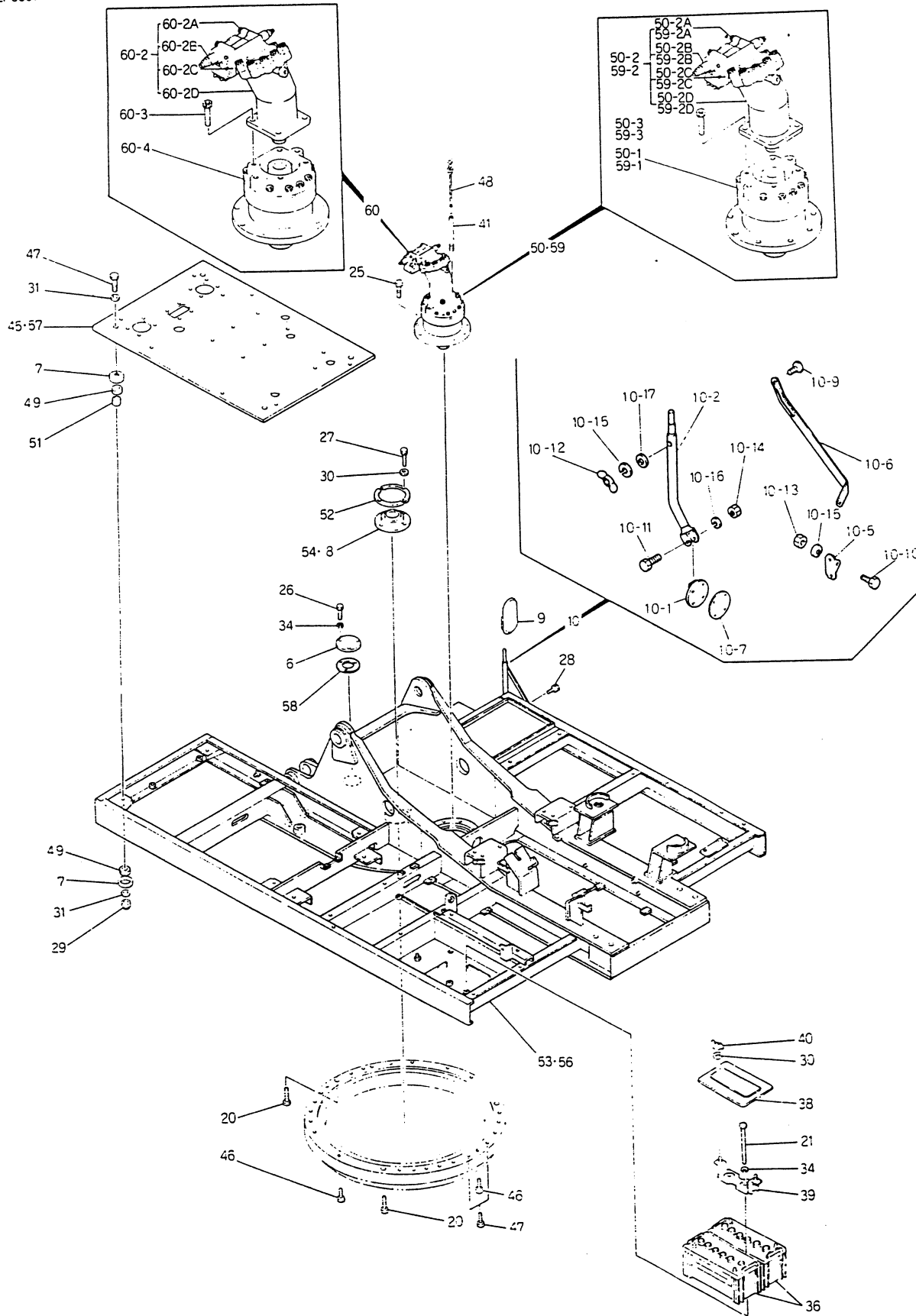


FIG 011-03-1 ©