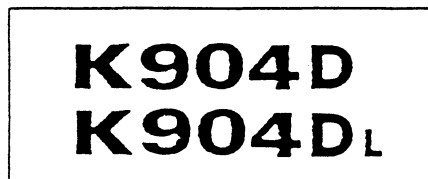


Book code No.

S 3 L W 1 5 0 1 ⑤



# PARTS MANUAL

APPLICABLE

K904D LW-5801~  
K904DLX-1201~



**神戸製鋼**

**KOBE STEEL**

Printed in Japan. 1985.011

24105P939029



部品発注などに備えて、機械番号、エンジン番号、納入年月日を記入しておくこと、  
なにかと便利です。

It is suggested that you write the serial number of your machine and engine  
in the space below so that it will be readily available when you need it.

機械番号 MACHINE SERIAL NUMBER	
エンジン番号 ENGINE SERIAL NUMBER	
納入年月日 DATE DELIVERED	





目次には部品のアッセンブリ名称と、その収録ページが示されています。このアッセンブリは、納入仕様別に収録ページを変えていますので、仕様組合せ一覧表を使い、実機の仕様に合ったページをさがして下さい。

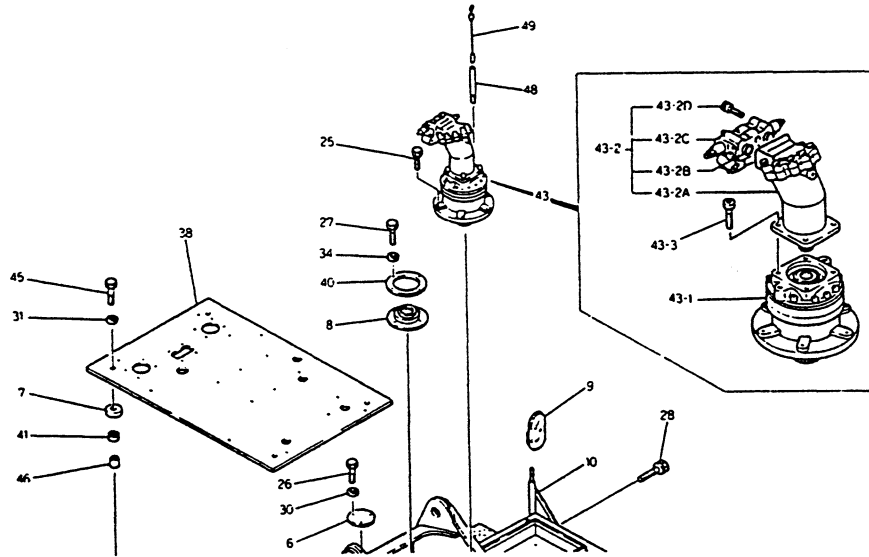
- ① 組合せ符号 | 適用する装置には、次のマークを付しています。
- ..... 標準適用
  - △ ..... オプション適用

◎ 部品型録の見方

アッパ フレーム アッセン-FRAME ASSY. UPP

LX1201-  
LWS201-

24100J 3659 F2



①	②	③	④	⑤	⑥	
ITEM	PART NO.	イイシヨウ	DESCRIPTION	REMARKS	QTY	APPLICABLE
	24100J3659F2	アッパ フレーム アッセン	FRAME ASSY. UPP			
A	2414T1412	カバー	COVER		1	
7	2414T1054	カバー	COVER		2	
A	2414Z211	カバー ฝุ่น	COVER, DUST		1	
9	2456Z253	マーク41フード	MARK-41 HOOD		1	
10	2414U19	ステー	STAY		1	
20	2420T345301	キャップネジ	CAPSCREW		3	
25	2513C16050	キャップネジ	CAPSCREW		4	
26	2516C10014	キャップネジ	CAPSCREW		1	
27	2M11C10020	六角ナット	HEX-NUT		4	
28	2M11C06014	六角ナット	HEX-NUT		4	
29	2M32C16015	ワッシャー	WASHER		4	
30	2414T10702	ワッシャー	WASHER		1	
31	0941015207	ワッシャー	WASHER		2	
33	2424T10702	ロックワッシャー	LOCK-WASHER		2	
34	2414T5471C2	ワッシャー	WASHER		4	

① ITEM

部品表の最初にそのページに記載されている部品の組立品を符号なしで記載しています。組立部を構成する小部品は符号1、2、3……と記載しています。さらにその部品が組立品の場合は1-1、1-2、1-3、さらにその部品が

組立品の場合は1-1A、1-1B、1-1Cと記載しています。  
サービスキット、リペアキット等組部品として供給する場合は、部品表の最後に符号なしで記載し、その構成部品を次の要領で記載しています。

CONSISTS OF ITEM \* TO \* ……この部品は符号\*から\*によって構成されます。

CONSISTS OF ITEM \*\* & \* ……この部品は符号\*\*および\*によって構成されます。

CONSISTS OF THE FOLLOWING ……この部品は下記部品より構成されます。  
PARTS

CONSISTS OF ITEM \* & ……この部品は符号\*および下記部品THE FOLLOWING PARTS より構成されます。

② PART NO  
(部品番号)

その部品に付けられた固有番号です。

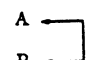
部品番号の記載がない部品は単品での供給は行ないません。組立品でご注文ください。

③ メイショウ

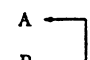
その部品の名称です。

④ REMARKS

REMARKS 欄に記載されている記号は下記のことを表わしています。

A  矢印でつながれた2つの部品は互換性がありどちらを使っても良い。

A ← ( B )      なお ( ) 内に符号を表示している場合は、その部品表内の該当部品と互換性がありどちらを使っても良い。

A  矢印でつながれた2つの部品は互換性がある。Aの代わりにBの部品を使用し、Aは使用しない。

A ← ( B )

\*1      REMARKS欄に記載できない場合にその部品表の最後に

\*2      記載しています。

⑤ QTY  
(個数)

機械1台分の個数が記載されています。ただし、組立品の構成部品は、その組立品1組分の個数が示されています。

⑥ APPLICABLE  
(適用号機)

その部品が使用されている号機が示されています。号機表示がない部品はこの型録に適用される全ての号機に共通です。

なお、このAPPLICABLE欄に記載できない場合は④、⑤等の記号を付し、その部品表の最後に記載しています。

〔注記〕 部品をご注文の際、その部品番号のREMARKS欄に互換性記号が記載されている場合、自動的に互換性のある部品が供給されることがあります。

## NOTICE

- This PARTS MANUAL lists the parts used in machines including and subsequent to the applicable shown on the front cover.

- As this manual lists optional parts, (parts are listed not according to the specification of the machine delivered.) make sure of the specification of your own machine when ordering parts.

As for specification according to countries of delivery, refer to following "SPECIFICATION BY CUSTOMERS."

- As for the engine parts, refer to the separate "Engine Parts Manual"

### ◎ HOW TO ORDER PARTS.

When you order parts, you are requested to mention clearly the following items when contacting our dealer.

- 1) Model of Machine
- 2) Machine Serial No. or Engine No.
- 3) Part No.
- 4) Part Name
- 5) Q'ty
- 6) Your Address and Shipping Instructions

Example

<u>Model</u>	<u>00-0000</u>	<u>2438U257F1</u>	<u>Cylinder Assy.</u>	<u>1 unit</u>
(1)	(2)	(3)	(4)	(5)

### ◎ HOW TO IDENTIFY A PART (PARTS MANUAL)

納入先別仕様一覧表・SPECIFICATION BY CUSTOMERS

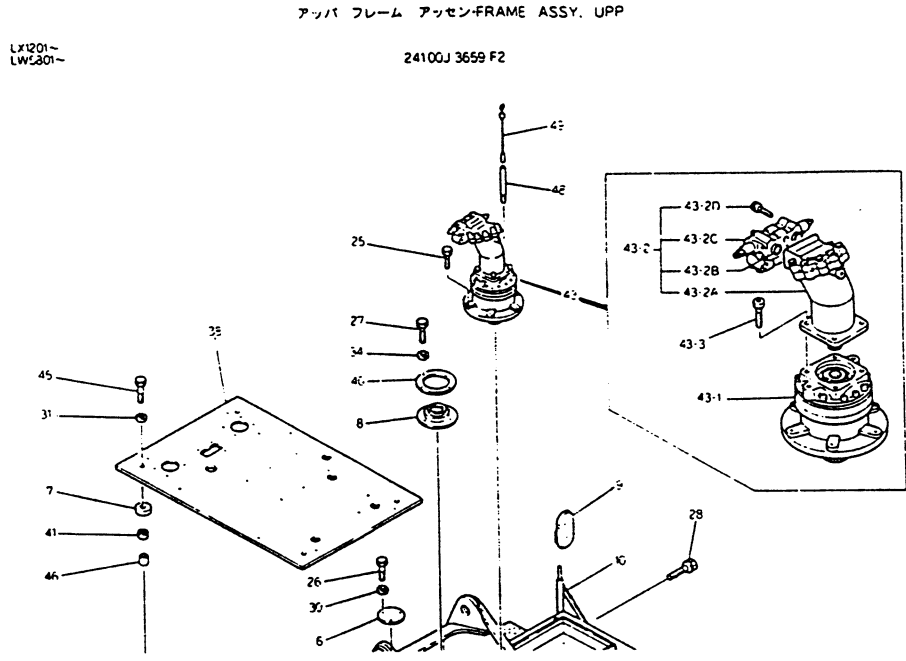
II 次・CONTENTS		TAIL	K	C	D	E	F	G	H	I	J	K	L	M	N	O	P	Q	R	S	T	U	V	W	X	Y	Z	
7.019A-7	UPPER GROUP																											
7.019A-47.00	UPP FRAME ASSY -----	011-01	○	○	○	○	○	○	○	○	○	○	○	○	○	○	○	○	○	○	○	○	○	○	○	○	○	○
7.019A-47.00 (1917-2000)	UPP FRAME ASSY(FOR SILENCE) -----	011-03																										
8.019A-17.00	COUNTER-WEIGHT ASSY -----	012-01																										
8.019A-17.00 (1917-2000)	COUNTER-WEIGHT ASSY(FOR SILENCE) -----	012-03																										
8.019A-17.00	COUNTER-WEIGHT ASSY -----	012-20	○	○	○	○	○	○	○	○	○	○	○	○	○	○	○	○	○	○	○	○	○	○	○	○	○	○
8.019A-17.00 (19900)	COUNTER-WEIGHT ASSY(GAIN) -----	014-01																										
8.019A-17.00 (19900)	COUNTER-WEIGHT ASSY(GAIN FOR SILENCE) -----	014-03																										
9.019A-17.00	REDUCTION UNIT -----	015-01	○	○	○	○	○	○	○	○	○	○	○	○	○	○	○	○	○	○	○	○	○	○	○	○	○	○
11.019A-17.00	BACK-MIRROR -----	016-35																										
11.019A-17.00	TANK ASSY. HYDR -----	021-01	○	○	○	○	○	○	○	○	○	○	○	○	○	○	○	○	○	○	○	○	○	○	○	○	○	○
11.019A-17.00	TANK ASSY. FUEL -----	041-01	○	○	○	○	○	○	○	○	○	○	○	○	○	○	○	○	○	○	○	○	○	○	○	○	○	○
11.019A-17.00	TANK ASSY. FUEL -----	042-35																										
11.019A-17.00	PUMP ASSY. FUEL -----	043-28																										
11.019A-17.00	FILTER ASSY -----	045-20	△	△	△	△	△	△	△	△	△	△	△	△	△	△	△	△	△	△	△	△	△	△	△	△	△	△
11.019A-17.00	CAB & GUARD GROUP																											
11.019A-17.00	INSTAL. CAB -----	051-01	○	○	○	○	○	○	○	○	○	○	○	○	○	○	○	○	○	○	○	○	○	○	○	○	○	○
11.019A-17.00	INSTAL. CAB -----	051-20																										
11.019A-17.00	INSTAL. CAB -----	051-06	○	○	○	○	○	○	○	○	○	○	○	○	○	○	○	○	○	○	○	○	○	○	○	○	○	○
11.019A-17.00	CAB ASSY -----	052-01																										
11.019A-17.00	CAB ASSY -----	052-20																										



The "TABLE OF CONTENTS" shows the title for assembly of the parts and number of page listing. As the assemblies are changed in respect of pages listed according to delivery specifications. Refer to "SPECIFICATION BY CUSTOMERS" and discover the page matching actual machines.

- 1 Combination | Applicable Equipment is marked as follows:
- ..... Standard application
  - △ ..... Optional application

The words in the left hand column below correspond to the headings on the parts list pages.



① ITEM	② PART NO.	③ 品名	DESCRIPTION	④ REPAIRS	⑤ QTY	⑥ APPLICABLE
	24100J3659F2	アップ フレーム アッセン	FRAME ASSY. UPP			
6	2414T1612	カバー	COVER		1	
7	2414T105L	カバー	COVER		1	
8	2414Z211	カバー 凸部	COVER, BUSH		1	
9	2456Z255	バックアップ	BACK-UP		1	
10	241F010	スタブ	STAY		1	
20	2420T3653D1	キャップネジ	CAPSCREW		1	
25	2515C16050	キャップネジ	CAPSCREW		1	
26	2516C10016	キャップネジ	CAPSCREW		1	
27	2H11C10020	センサホルダ	SENS-HOLD		1	
28	2H11C06016	センサホルダ	SENS-HOLD		1	
29	2H12C16015	凸部	BUSH		1	
30	2H12C17002	ワッシャー	WASHER		1	
31	0141015207	ワッシャー	WASHER		1	
33	2424F17000	リベークラス	LOCK-WASHER		2	
34	241F15971C2	ワッシャー	WASHER		1	

① ITEM | Part assemblies are printed at the top of a parts list. The individual part items composing that assembly are then listed as items 1, 2, 3 and so on.

If within an assembly, there are sub-assemblies, then the individual part items within the sub-assembly will take a rotation like 1-1, 1-2, 1-3 and so on. If another sub-assembly is encountered, then its parts would be listed 1-1A, 1-1B, 1-1C and so on.

When service or repair kits are supplied as composite items, they are simply listed at the end of the parts list and the parts they include are identified as follows:

Consists of item ☆ to ☆ . . . This kit is composed of items bracketed by ☆ to ☆.

Consists of item ☆☆ & ☆ . . . This kit is composed of two items, ☆☆ and ☆.

Consists of the following . . . This component is composed of the following parts (a list follows).

Consists of item ☆ & the . . . This component is composed of ☆ and the following parts.

② PART NO.

Part's own No.

Parts without a part No. cannot be separately supplied. Order as component of a larger unit.

③ DESCRIPTION

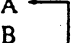
Part's own name.

④ REMARKS

Marks shown in the remarks column show the following:

A  B Two parts connected with arrows are completely interchangeable. Either one is usable.

A — (B) If the number is shown in ( ), previously mentioned parts in the parts list are interchangeable with this parts; either one is usable.

A  B Two parts connected with an arrow are interchangeable but A is discontinued and B is to be used.

A — (B)

\*1 In case all remarks cannot be listed in this column,

\*2 they are listed at the end of the parts list as a footnote.

⑤ Q'ty

Q'ty of the part for one machine is listed. But for sub-assemblies, the Q'ty shown is for one assembly even though the machine may have more than one.

⑥ APPLICABLE

The applicable machine No. is shown for those parts listed.

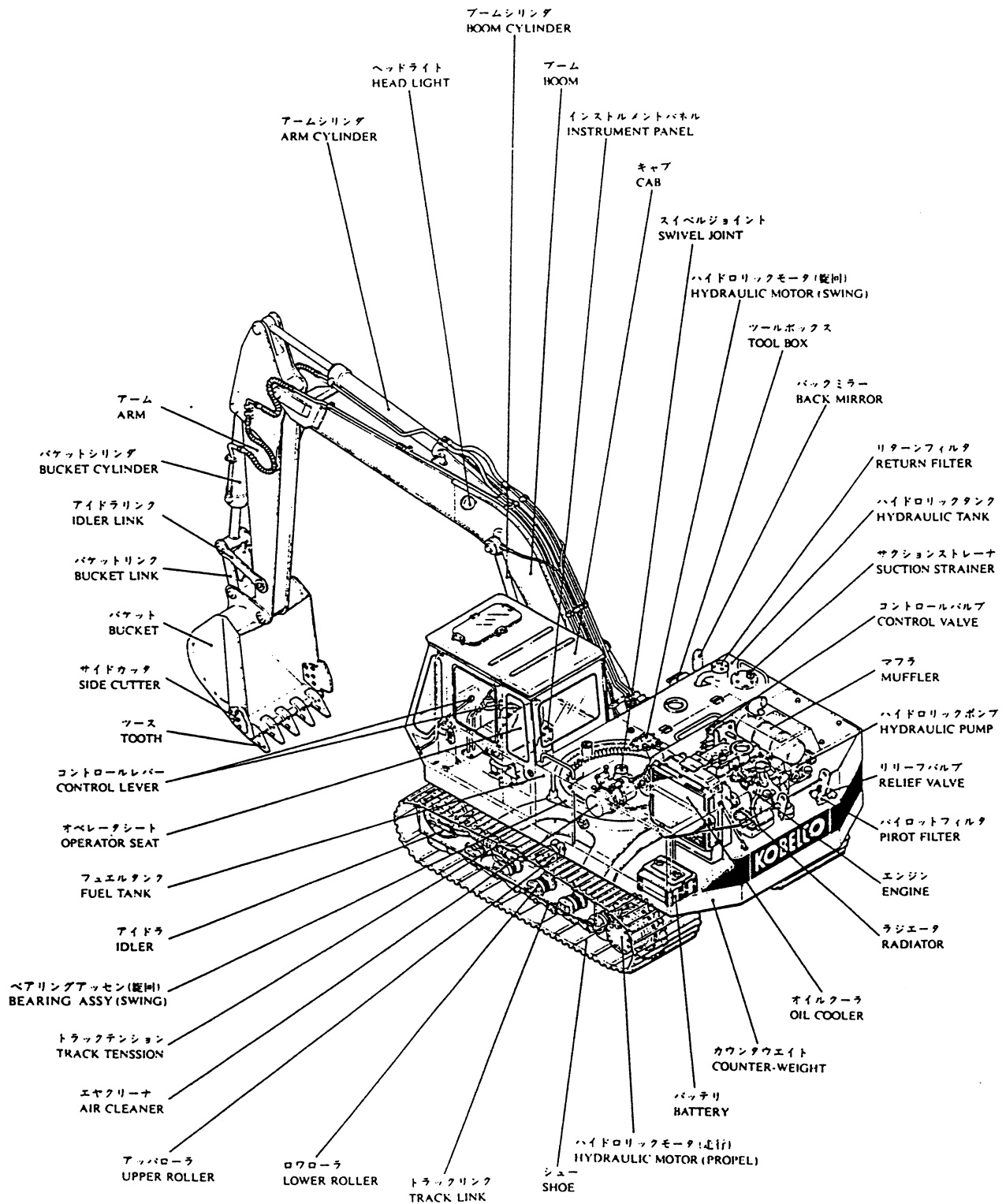
When the applicable machine No. is not shown, the parts are common to all the machines covered by this manual.

In case the serial No. cannot be shown in the column for the serial No., with the mark of (A), (B) etc. the serial No. is shown at the end of the parts list as a footnote.

(Note): When ordering parts, if interchangeable mark is listed in the column of its part No., automatically interchangeable parts are often supplied.

○ Key to symbols

ASSY	-	ASSEMBLY
ATT	-	ATTACHMENT
CONV.	-	CONVERTER
ELEC	-	ELECTRICAL
ENGL.	-	ENGLISH
ENG.	-	ENGINE
FR.	-	FRONT
HYDR	-	HYDRAULIC
INST	-	INSTRUMENT
INSTAL	-	INSTALLATION
JAPA.	-	JAPANESE
L.H.	-	LEFT HAND
LOW	-	LOWER
LUB	-	LUBRICATION
PRESS	-	PRESSURE
QTY	-	QUANTITY
RADIA.	-	RADIATOR
RE.	-	REAR
R.H.	-	RIGHT HAND
STEER	-	STEERING
TEMP	-	TEMPERATURE
UPP	-	UPPER



**INSERT**

**11 x 17**



Vertical text on the left edge, possibly a page number or header, appearing as a series of small, illegible characters.

アッパ フレーム アッセン・FRAME ASSY. UPP

LK 0101~  
LX 1201~  
LW5801~

24100J3659F2・F4・F6

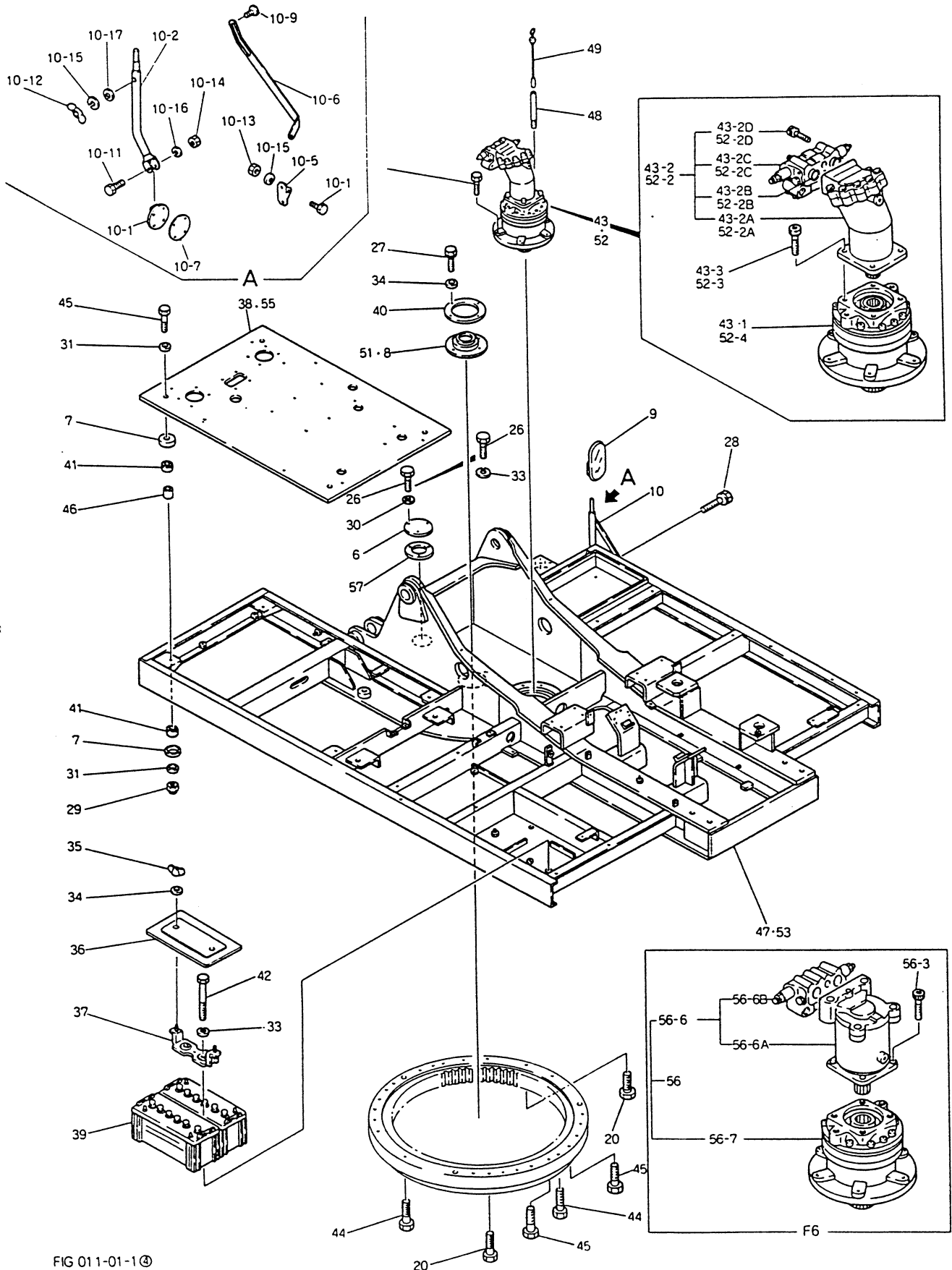


FIG 011-01-1④



アッパ フレーム アッセン ・ FRAME ASSY. UPP

LK0101~  
LX1201~  
LW5801~

ITEM	PART NO.	メイシヨウ	DESCRIPTION	REMARKS	QTY	APPLICABLE
	24100J3659F2	アッパ フレーム アッセン	FRAME ASSY. UPP			LX1201~1206 LW5801~6574
	24100J3659F4	アッパ フレーム アッセン	FRAME ASSY. UPP			A
	24100J3659F6	アッパ フレーム アッセン	FRAME ASSY. UPP			B
6	2414T1412	カバー	COVER		1	
7	2414T1054	カバー	COVER		8	
8	2414Z211	ダスト カバー	COVER, DUST	— (51)	1	LW5801~5830
9	2456Z253	バックミラー	BACK-MIRROR		1	
10	2416U19F1	スタブ	STAY		1	
10-1	2416U15S1	ブラケット	BRACKET		1	
10-2	2416U19S2	スタブ	STAY		1	
10-5	2416U15S5	スタブ サポート	SUPPORT, STAY		1	
10-6	2416U19S6	スタブ	STAY		1	
10-7	2416U15S7	パッキング	PACKING		1	
10-9	ZS31C06035	マシンネジ	MACHINESCREW		1	
10-10	ZS16C06014	キャップネジ	CAPSCREW		1	
10-11	ZS16C10050	キャップネジ	CAPSCREW		1	
10-12	2416U15S12	ウイング ナット	NUT, WING		1	
10-13	ZN16C06005	ナット	NUT		1	
10-14	ZN16C10008	ナット	NUT		1	
10-15	ZW26X06000	ロックワッシャー	LOCK WASHER		2	
10-16	ZW26X10000	ロックワッシャー	LOCK WASHER		1	
10-17	ZW16X06000	ワッシャー	WASHER		1	
20	2420T3453b1	キャップネジ	CAPSCREW		3	
25	ZS13C16050	キャップネジ	CAPSCREW		6	
26	ZS16C10014	キャップネジ	CAPSCREW		3	
27	ZM11C10020	セミボルト	SEMS-BOLT		4	LX1201~1206 LW5801~6574
	ZM11C10025	セミボルト	SEMS-BOLT		4	C
28	ZM11C06014	セミボルト	SEMS-BOLT		6	
29	ZN32C16015	U-ナット	U-NUT		4	
30	ZW16X10000	ワッシャー	WASHER		3	LX1201~1206 LW5801~6574
31	R16T0152D2	ワッシャー	WASHER		3	
33	ZW26X10000	ロックワッシャー	LOCK WASHER		2	LX1201~1206 LW5801~6574
	ZW26X10000	ロックワッシャー	LOCK WASHER		3	C
34	2418T5373c2	ワッシャー	WASHER		6	
35	2420Z753	ナット	NUT		2	
36	2416P2729	カバー	COVER		1	
37	2416P6170	ブラケット	BRACKET		1	
38	2422N637	プレート フロア	PLATE, FLOOR		1	LX1201~1206 LW5801~6574
39	2484R163	バッテリー	BATTERY		2	
40	2414T1917	カバー	COVER		1	
41	2416Z253	ラバー クッション	RUBBER, CUSHION		3	
42	R20T0084D16	キャップネジ	CAPSCREW		2	
43	24100J4603F1	モーター スイッチ	MOTOR, SWING	— (52)	1	LW5801~6117
43-1	24100J4606F1	リダクション ユニツト	REDUCTION UNIT	P. 015-01 — (52-4)	1	
43-2	2441U312F2	モーター ハイドラリック	MOTOR, HYDR		1	
43-2A	2441U250F1	モーター ハイドラリック	MOTOR, HYDR		1	
43-2B	ZD12G03500	O-リング	O-RING		2	
43-2C	2436U565F2	バルブ ブ레이크	VALVE, BRAKE		1	
43-2D	ZS23C12105	キャップネジ	CAPSCREW		3	
43-3	ZS23C12035	キャップネジ	CAPSCREW		4	

LK0101~  
LX1201~  
LW5801~

アッパ フレーム アッセン . FRAME ASSY. UPP

ITEM	PART NO.	メイシヨウ	DESCRIPTION	REMARKS	QTY	APPLICABLE
44	ZS13C16085	キャップ*スクリユ	CAPSCREW		24	LX1201~1290 LW5801~7477
	ZS13C16085	キャップスクリユ	CAPSCREW		22	LX1291~ LW7478~
45	ZS13C16090	キャップ*スクリユ	CAPSCREW		4	LX1201~1290 LW5801~7477
	ZS13C16090	キャップスクリユ	CAPSCREW		6	LX1291~ LW7478~
46	2418T922601	スハ*ーウ	SPACER		4	
47	2422X628	アッパ フレーム	FRAME, UPP		1	LX1201~1206 LW5801~6574
48	2420T403906	パイプ	PIPE		1	D
	2420T4039C2D6	パイプ	PIPE		1	E
49	2420R50201	チ*イツフ*スタイツク	DIPSTICK		1	
51	2414Z211C2	ダ*スト カハ*ー	COVER, DUST		1	LX1201~ LW5831~
52	24100J4603F2	スイング*モータ アッセン	MOTOR ASSY, SWING		1	F
52-2	2441U312F2	ハイ*ドロリック モータ	MOTOR, HYDR		1	
52-2A	2441U250F1	ハイ*ドロリック モータ	MOTOR, HYDR		1	
52-2B	2012G03500	O*リング	O-RING		2	
52-2C	2436U565F2	ブレーキ バルブ	VALVE, BRAKE		1	
52-2D	ZS23C12105	キャップ*スクリユ	CAPSCREW		8	
52-3	ZS23C12035	キャップ*スクリユ	CAPSCREW		4	
52-4	24100J4606F2	リダクシヨウ ユニ*ト	REDUCTION UNIT	P.015-01	1	LX1201~ LW6118~
53	2422X647	アッパ フレーム	FRAME, UPP		1	LX1207~ LW6575~
55	2422N69B	フロア プレート	PLATE, FLOOR		1	LX1207~ LW6575~
56	24100J4603F5	スイング*モータ アッセン	MOTOR ASSY, SWING		1	B
56-3	ZS23C12035	キャップスクリユ	CAPSCREW		4	
56-6	2441U504F2	ハイ*ドロリック モータ	MOTOR, HYDR		1	
56-6A	2441U509F2	ハイ*ドロリック モータ	MOTOR, HYDR		1	
56-6B	2436U565F9	ブレーキ バルブ	VALVE, BRAKE		1	
56-7	24100J4606F4	リダクシヨウ ユニ*ト	REDUCTION UNIT	P.015-01	1	
57	R45T0005	パッキン	PACKING		1	G
		(注 記) APPLICABLE(通用号機)欄に 記載できない号機	(NOTE) Cannot be shown in the column for the applicable machine No.			
		LK0101~0112 A: LX1207~1263 LW6575~7303	LK0113~ B: LX1264~ LW7304~			
		LK0101~ C: LX1207~ LW6575~	LK0101~0112 D: LX1201~1242 LW5801~6964			
		LK0113~ E: LX1243~ LW6965~	LK0101~0112 F: LX1201~1263 LW6118~7303			
		LK0113~ G: LX1243~ LW6977~				



# Kobelco K904d K904dl Hyd Excav

Full download: <http://manualplace.com/download/kobelco-k904d-k904dl-hyd-excav/>

アッパ フレーム アッセン・FRAME ASSY, UPP

24100J3659F3・F5・F7

テイスン ヨウ  
FOR SILENCE

LK 0101~  
LX 1201~  
LW5801~

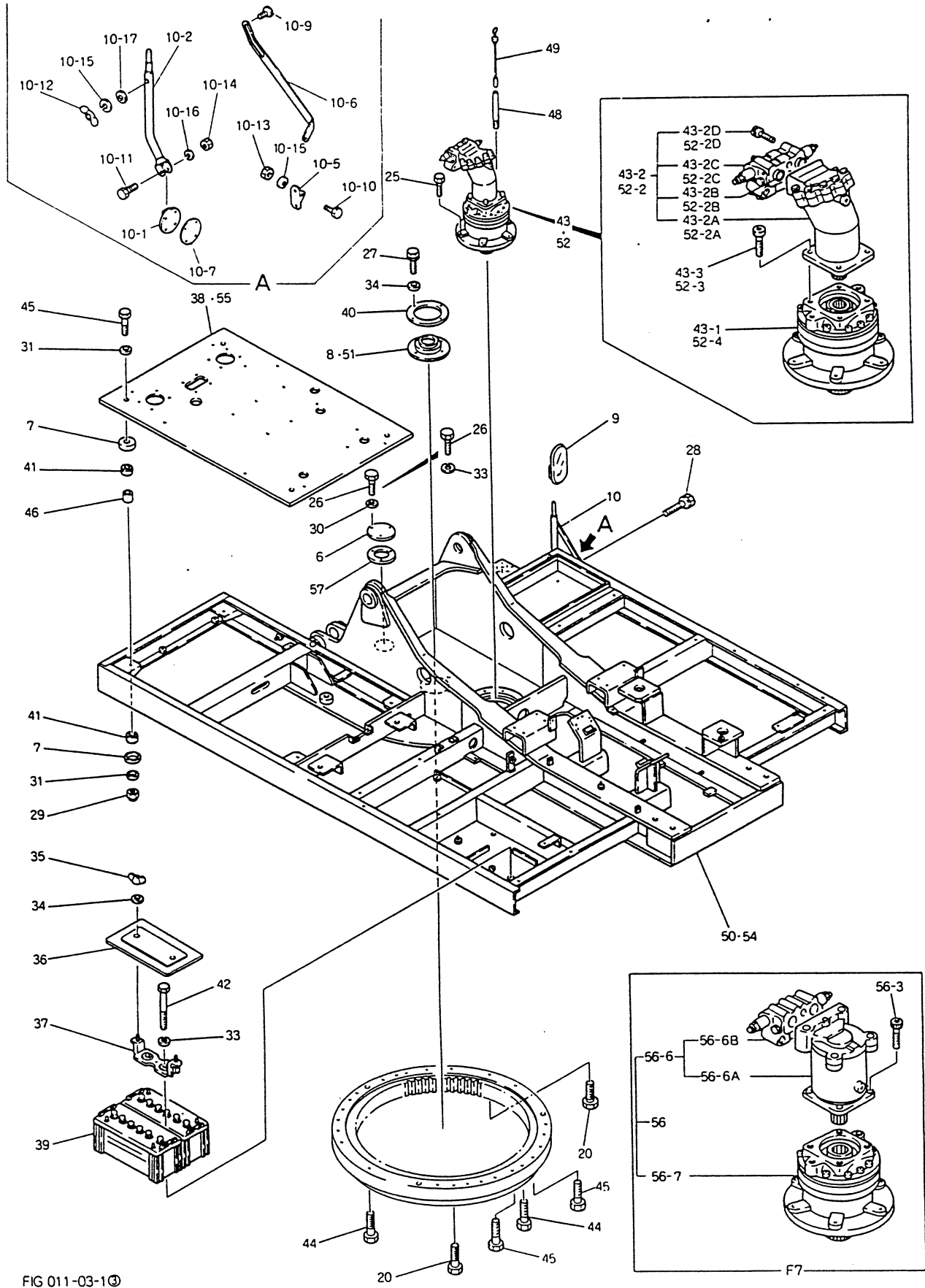


FIG 011-03-1©