

PARTS MANUAL

CKE1350

APPLICABLE : GN03-02002~

BOOK CODE : S3GN11003ZO01

(c) Printed in Japan 2006.02

部品発注などに備えて、機械番号、エンジン番号、納入年月日を記入しておく
と、なにかと便利です。

It is suggested that you write the serial number of your machine and engine
in the space below so that it will be readily available when you need it.

機械番号 MACHINE SERIAL NUMBER	
エンジン番号 ENGINE SERIAL NUMBER	
納入年月日 DATE DELIVERED	

NOTICE

- ⊙ This parts catalogue is for those machines shown on the front page with model numbers including and following those listed below:
- ⊙ As this parts catalogue also contains lists of parts based on specifications for machines other than that used by you, before ordering parts, be sure to confirm the specifications of the your machine.
- ⊙ For engine parts, refer to the engine section of the parts catalogue for the specific machine.
- ⊙ As we are constantly improving our products, changes may occur which are not included in this parts catalogue. However, as we publish revised editions that incorporate such changes as necessary, if you have any questions, please contact your nearest Service Station or our Service Center.

1. HOW TO ORDER PARTS.

When you order parts, you are requested to mention clearly the following items when contacting our dealer.

- (1) Model of Machine
- (2) Machine Serial No. or Engine Serial No.
- (3) Part No.
- (4) Part Name
- (5) Q'ty
- (6) Your Address and Shipping Instructions

Example

Model	○○· ○○○○	EZ04V00004F1	Cylinder Assy	Lunit
(1)	(2)	(3)	(4)	(5)

2. HOW TO IDENTIFY A PART (PARTS MANUAL)

The words in the left hand column below correspond to the headings on the parts list pages.

ITEM Part assemblies are printed at the top of a parts list. The individual part items composing that assembly are then listed as items 1, 2, 3 and so on. If within an assembly, there are sub-assemblies, then the individual part items within the sub-assembly will take a rotation like 1-1, 1-2, 1-3 and so on. If another sub-assembly is encountered, then its parts would be listed 1-1A, 1-1B, 1-1C and so on.

When service or repair kits are supplied as composite items, they are simply listed at the end of the parts list and the parts they include are identified as follows:

Consists of item ☆ to ☆ ··· This kit is composed of items bracketed by ☆ to ☆.

Consists of items ☆☆ & ☆ ··· This kit is composed of two items, ☆☆ and ☆.

- PART NO.** Part's own No.
Parts without a part No. cannot be separately supplied. Order as component of a larger unit.
- DESCRIPTION** Part's own name.
- REFERENCE** By way of example, show the page or manual identified the part sub-assembly.
SEE(C.P.M): Refer to the component parts manual.
- Q'ty** Q'ty of the part for one machine is listed. But for sub-assemblies, the Q'ty shown is for one assembly even though the machine may have more than one.
- APPLICABLE** The applicable machine No. is shown for those parts listed.
When the applicable machine No. is not shown, the parts are common to all the machines covered by this manual. In case the serial No. cannot be shown in the column for the serial No., with the mark of A, B etc, the serial No. is shown at the end of the parts list as a footnote.
(Note): When ordering parts, automatically interchangeable parts are often supplied.

Key to symbols

ASSY	·	ASSEMBLY	JAPA.	·	JAPANESE
ATT	·	ATTACHMENT	L.H.	·	LEFT HAND
CONV.	·	CONVERTER	LOW	·	LOWER
C.P.M	·	COMPONENT PARTS MANUAL	LUB	·	LUBRICATION
ELEC	·	ELECTRICAL	PRESS	·	PRESSURE
ENGL.	·	ENGLISH	QTY	·	QUANTITY
ENG	·	ENGINE	RADIA.	·	RADIATOR
FR.	·	FRONT	RE.	·	REAR
HYD	·	HYDRAULIC	R.H.	·	RIGHT HAND
INCL.	·	INCLUDE	STEER	·	STEERING
INST	·	INSTRUMENT	TEMP	·	TEMPERATURE
INSTAL	·	INSTALLATION	UPP	·	UPPER

目 次・CONTENTS

名 称	DESCRIPTION	ページ PAGE
1. コントロール システム	CONTROL SYSTEM	
コントロール アッセン	CONTROL ASSY	11-01
コントロールレバー アッセン (ブーム・主巻・補巻)	CONTROL LEVER ASSY..... (BOOM・MAIN・AUX.)	12-01
コントロールレバー アッセン (旋回)	CONTROL LEVER ASSY..... (SWING)	13-01
コントロールレバー アッセン (走行)	CONTROL LEVER ASSY..... (PROPEL)	14-01
リモコンバルブ 取付 (ブーム/フロント/リヤ)	REMOTE CONTROL VINSTAL..... (BOOM/FRONT/REAR)	15-01
旋回ロック アッセン	SWING LOCK ASSY	16-01
グリップ アッセン	GRIP ASSY	18-01
フロアプレート アッセン	FLOOR PLATE ASSY.....	19-01
グリップ アッセン (ブーム)	GRIP ASSY..... (BOOM)	20-01
パネル アッセン	PANEL ASSY	23-01
パネル アッセン (左サイド)	PANEL ASSY	24-01
ラベル アッセン	LABEL ASSY	24-11
パネル アッセン (左スタンド)	PANEL ASSY	25-01
パネル アッセン	PANEL ASSY	26-01
パネル アッセン (バイパス スイッチ)	PANEL ASSY	27-01
トリマ取付け (ラフティング用)	TRIMMER INSTAL	28-01
ドラムロック アッセン (主巻/補巻)	DRUM LOCK ASSY..... (FRONT / REAR)	31-01
ドラムロック アッセン (ブーム)	DRUM LOCK ASSY..... (BOOM)	32-01
ドラムロック 給脂配管 (主巻/補巻)	LUB. LINES	33-01
ドラムロック 給脂配管 (ブーム)	LUB. LINES	34-01
ゲージクラスタ 取付	MONITOR INSTAL.....	42-01
ラジオ 取付 (ラジオ) (カバー/オプション)	RADIO INSTAL	45-01

目 次・CONTENTS

名 称	DESCRIPTION	ページ PAGE
2. ウインチ システム (ブレーキ無)	WINCH SYSTEM (WITHOUT BRAKE)	
ウインチ取付 (フリーレス)	WINCH INSTAL ASSY (WITHOUT FREE FALL)	51-01
ウインチ アッセン (主巻)	WINCH ASSY (FRONT)	52-01
ウインチ アッセン (補巻)	WINCH ASSY (REAR)	53-01
減速機 アッセン (主巻)	REDUCTION ASSY SWING (FRONT)	54-01
(補巻)	(REAR)	
3. ウインチ システム (ブレーキ有)	WINCH SYSTEM (WITH BRAKE)	
ウインチ取付 (フリー付)	WINCH INSTAL ASSY (WITH FREE FALL)	71-01
ウインチ アッセン (主巻)	WINCH ASSY (FRONT)	72-01
(フリーフォール付)	(WITH FREE FALL)	
ウインチ アッセン (補巻)	WINCH ASSY (REAR)	73-01
(フリーフォール付)	(WITH FREE FALL)	
ウインチ アッセン (フリーフォール付)	WINCH ASSY (WITH FREE FALL)	74-01
ブレーキペダルアッセン	BRAKE PEDAL ASSY (WITH FREE FALL)	77-01
ランプ 取付 (フリーフォール付)	LAMP ASSY, INSTAL (WITH FREE FALL)	78-01
ブレーキ 取付 (フリーフォール付)	BRAKE INSTAL (WITH FREE FALL)	79-01
3連バルブ配管	3-SECTION VALVE HYD. LINES (WITH FREE FALL)	80-01
4連バルブ アッセン (フリーフォール付)	4-SECTION VALVE INSTAL (WITH FREE FALL)	81-01
リターン 配管 (フリーフォール付)	HYD LINS, RETURN (WITH FREE FALL)	82-01
フロアプレート 配管 (フリーフォール付)	CONTROL LINES, FLOOR (WITH FREE FALL)	83-01
4. ブーム ウインチ システム	BOOM HOIST SYSTEM	
ウインチ取付 (ブーム)	WINCH INSTAL ASSY (BOOM)	101-01
ウインチ アッセン (ブーム巻上)	WINCH INSTAL (BOOM HOIST)	102-01

目 次・CONTENTS

名 称	DESCRIPTION	ページ PAGE
5. 旋回システム	SWING SYSTEM	
旋回減速機	SWING REDUCT INSTAL	151-01
旋回減速機 取付	SWING REDUCT INSTAL	151-11
旋回減速機 アッセン	SWING REDUCTION ASSY	152-12
旋回ベアリング 取付	SWING BEARING INSTAL	152-01
旋回ベアリング給脂配管	SWING BEARING LUB. LINES	154-01
6. 配管	LINES	
ポンプ配管 (サクション)	PUMP HYD. LINES	201-01
ポンプ配管 (コントロール)	PUMP HYD. LINES	201-02
ポンプ配管 (デリバリ)	PUMP HYD. LINES	201-03
右デッキ配管	RIGHT DECK HYD. LINES	203-01
メインバルブ コントロール 配管	MAIN VALVE HYD. LINES	204-01
アキュムレータ 取付	ACCUHULATOR INSTAL	207-01
フロアコントロール 配管	FLOOR CONTROL HYD. LINES	208-01
リターン・ドレイン配管	RETURN・DRAIN HYD. LINES	214-01
コントロール配管 (フリーレス用)	CONTROL HYD. LINES	215-01
リターン配管	RETURN HYD. LINES	215-11
リターンブロック 配管	RETURN BLOCK HYD. LINES	216-01
右デッキコントロール 配管	SWING MOTOR HYD. LINES	217-01
旋回モータ 配管	SWING MOTOR HYD. LINES	218-01
2連バルブ 配管	2 SECTIONS VALVE	219-01
2連バルブ 配管	2-SECTIONS VALVE	220-01
4連バルブ 配管 (モータブレーキ)	4 SECTIONS VALVE	221-01
5連バルブ 配管 (極限停止)	5 SECTIONS VALVE	222-01
8連バルブ 配管 (シャトル付)	8 SECTIONS VALVE	223-01
ウインチ 配管 (主巻・補巻用)	WINCH HYD. LINES	225-01
ウインチ 配管 (ブーム用)	WINCH HYD. LINES	226-01
オイルクーラ 配管	OIL COOLER HYD. LINES	235-01
ガントリーバルブ 配管	GANTRY VALVE LINES	237-01
油圧配管 クランプ	CLAMP ASSY	238-01
下部油圧配管	LOW. HYD. LINES	241-01
スイベルジョイント取付	SWIVEL JOINT INSTAL	242-01
スイベルジョイント	SWIVEL JOINT	243-01
作動油タンク アッセン	HYD. OIL TANK ASSY	245-01

目 次・CONTENTS

名 称	DESCRIPTION	ページ PAGE
作動油冷却配管	HYD, OIL COOLING LINE	246-01
コネクタ アッセン	CONNECTOR ASSY	247-01
コネクタ アッセン	CONNECTOR ASSY	248-01
7. パワープラント	POWER PLANT	
パワープラントアッセン	POWER PLANT ASSY	251-01
ポンプ ドライブ取付 (フリー付)	PUNP INSTAL	252-01
パワーディバイダ アッセン	POWER DIVIDER	253-01
マフラー取付	MUFFLER INSTAL	255-01
燃料配管	FUEL LINES	256-01
ラジエータ 取付	RADIATOR INSTAL	258-01
エアクリーナ 取付	AIR CLEANER INSTAL	259-01
燃料タンク アッセン	FUEL TANK ASSY	261-01
8. 電気システム	ELECTRIC SYSTEM	
電装品 アッセン (右デッキ)	ELEC ASSY	352-01
電装品 アッセン (旋回フレーム)	ELEC ASSY	353-01
電装品 アッセン (フロアプレート)	ELEC ASSY	354-01
配電盤 アッセン	RELAY BOX ASSY	355-01
電装品 アッセン (左ガード)	ELEC ASSY	356-01
電装品 アッセン (キャブ)	ELEC ASSY	357-01
電装品 アッセン (左デッキ)	ELEC ASSY	358-01
ウォッシャタンク アッセン	WASHER TANK ASSY	360-01
ウォッシャタンク 取付	WASHER TANK INSTAL	360-11
バッテリー アッセン	BATTERY ASSY	361-01
中継ボックス	JUNCTION BOX ASSY	363-01
リレー アッセン	RELAY ASSY	364-01
ハーネス アッセン (ヒート装置用/オプション)	HARNESS ASSY	365-01

目 次・CONTENTS

名 称	DESCRIPTION	ページ PAGE
9. キャブ/ガード/プラットフォーム	CAB/GUARD/PLATFORM	
キャブ 取付	CAB INSTAL	401-01
キャブ アッセン	CAB ASSY	402-01
ドア アッセン	DOOR ASSY	403-01
ラバーシート アッセン (運転室内)	RUBBER SHEET INSTAL	404-01
ロック アッセン	LOCK ASSY	405-01
ワイパ取付 (前窓下/オプション)	WIPER INSTAL	406-01
サンバイザ アッセン	SUN VISOR ASSY	407-01
ロール ブラインド	ROLL BLIND	408-01
サッシ アッセン	SASH ASSY	409-01
右ガード取付	R.H. GUARD INSTAL	410-01
右ガード アッセン	R.H. GUARD ASSY	411-01
左ガード取付	L.H. GUARD INSTAL	412-01
左ガード アッセン	L.H. GUARD ASSY	413-01
左ガード アッセン	L.H. GUARD ASSY	414-01
ガード アッセン (フロントガード)	GUARD ASSY	414-11
インシュレーション アッセン	INSULATION ASSY	415-01
ドラムガード アッセン (主巻・補巻)	DRUM GUARD ASSY	417-01
旋回ベアリング カバー	SWING BEARING COVER	418-01
カバー取付 (旋回フレーム)	COVER INSTAL	419-01
アンダー カバー アッセン	UNDER COVER ASSY	421-01
右デッキ 取付	R.H. DECK INSTAL	423-01
右デッキ 取付 (キャブ 下)	R.H. DECK INSTAL	424-01
左デッキ 取付	L.H. DECK INSTAL	425-01
ブーム ドラムカバー 取付	BOOM DRUM CAVER INSTAL	426-01
ステップ アッセン	STEP ASSY	427-01
カバー アッセン (旋回フレーム)	COVER ASSY	430-01
カバー アッセン	COVER ASSY	431-01
10. ロワーシステム	LOWER SYSTEM	
走行モータ アッセン	PROPEL MOTOR ASSY	451-01
アイドル アッセン	IDLER ASSY	453-01
アイドル アジャスト アッセン	IDLER ADJUST ASSY	454-01
ローラ アッセン (上部/下部)	ROLLER ASSY	455-01
ローラ アッセン, トラック	ROLLER ASSY, TRACK	456-01
ローラ アッセン, アップ	ROLLER ASSY, UPP	456-02

目 次・CONTENTS

名 称	DESCRIPTION	ページ PAGE
フレームカバー アッセン	FRAME COVER ASSY	457-01
クローラフレーム 結合ピン	CRAWLER FRAME CONNECT PIN	460-01
シュー アッセン	SHOE ASSY	466-01
トランスリフタ アッセン	TRANSLIFTER ASSY	471-01
トランスリフタ油圧配管	TRANSLIFTER HYD. LINES	472-01
クローラ自力脱着装置	CRAWLER REMOVAL DEVICE	475-01
フック過巻リミットスイッチ (クローラ自力脱着)	HOOK OVER HOIST L/S	476-01
ローラ アッセン	ROLLER ASSY	477-01
11. クレーンアタッチメント	CRANE ATTACHMENT	
下部ブーム アッセン	LOW. BOOM ASSY	501-01
上部ブーム アッセン	UPP. BOOM ASSY	502-01
中間ブーム	INSERT BOOM	503-11
中間ブーム	INSERT BOOM	503-12
中間ブーム (9.1m)	INSERT BOOM	503-13
上部テーパブーム	INSERT BOOM	503-14
ブーム ポイント シーブ アッセン	BOOM POINT SHEAVE ASSY	504-01
アイドラ シーブ アッセン	IDLER SHEAVE ASSY	505-01
ガイド アッセン	GUIDE ASSY	506-01
ガイケーブル	GUY CABLE	508-01
ガイケーブル	GUY CABLE	508-11
ガイドローラ アッセン (中間ブーム用)	GUIDE ROLLER ASSY	510-01
ジブ アッセン	JIB ASSY	517-01
中間ジブ	INSERT JIB ASSY	518-01
ガイケーブル	GUY CABLE	519-01
ストラット アッセン	STRUT ASSY	520-01
ジブポイントシーブ アッセン	JIB POINT SHEAVE ASSY	521-01
ケーブルローラ アッセン (中間ジブ用)	CABLE ROLLER ASSY	522-01
上部スプレッダ アッセン	UPPER SPREADER ASSY	523-01
ブーム バックストップ アッセン	BOOM BACK STOP ASSY	529-01
バックストップ	BACK STOP	530-01
補助シーブアッセン	AUX. SHEAVE ASSY	531-01
ワイヤロープ アッセン	WIRE ROPE ASSY	535-01
フック (ボール(13.5t フック))	HOOK	541-01
フック ブロック (35ton フック)	HOOK BLOCK	542-01
フック ブロック (70 ton)	HOOK BLOCK	543-01

目 次・CONTENTS

名 称	DESCRIPTION	ページ PAGE
フック ブロック (135 ton)	HOOK BLOCK	544-01
タワー アッセン	TOWER ASSY	551-01
下部スプレッダ アッセン	LOWER SPREADER ASSY	552-01
上部スプレッダ アッセン	UPPER SPREADER ASSY	553-01
補助シーブ アッセン	AUX. SHEAVE ASSY	554-01
ガイドローラ/ガイドシーブ アッセン	GUIDE ROLLER / GUIDE SHEAVE ASSY	555-01
トラベリング キット	TRAVELING KIT	556-01
レール アッセン	RAIL ASSY	557-01
ラフティング上部ブーム	LUFFING BOOM TIP	559-01
ブームポイントシーブ アッセン	BOOM POINT SHEAVE ASSY	560-01
ブーム アイドラシーブ アッセン	BOOM IDLER SHEAVE ASSY	561-01
ストラット バックストップ アッセン	STRUT BACKSTOP ASSY	562-01
バックストップ アーム取付	BACKSTOP ARM INSTAL	563-01
ブッシュ アッセン	BUSHING ASSY	564-01
ガイドローラ アッセン	GUIDE ROLLER ASSY	565-01
ストラット アッセン	STRUT ASSY	566-01
中間ブーム アッセン	INSERT BOOM ASSY	567-01
ガイドシーブ アッセン	GUIDE SHEAVE ASSY	568-01
ステップ アッセン	STEP ASSY	569-01
上部ジブ アッセン	UPPER JIB ASSY	575-01
上部ジブ アッセン	JIB TIP ASSY	576-01
ジブ ポイントシーブ アッセン	JIB POINT SHEAVE ASSY	577-01
ジブ アイドラシーブアッセン	JIB IDLER SHEAVE ASSY	578-01
ジブ ガイドローラ アッセン	JIB GUIDE ROLLER ASSY	579-01
リンク アッセン	LINK ASSY	580-01
下部ジブ アッセン	LOW JIB ASSY	581-01
ジブ バックストップ アッセン	JIB BACKSTOP ASSY	582-01
テーパ中間ジブ	TAPER INSERT JIB	585-01
中間ジブ	INSERT JIB	587-11
中間ジブ	INSERT JIB	587-12
中間ジブ	INSERT JIB	587-14
ガイドローラ アッセン	GUIDE ROLLER ASSY	588-01
ガイケーブル アッセン	GUY CABLE ASSY	589-01
ガイケーブル アッセン	GUY CABLE ASSY	590-01
12.ガントリ	GANTRY	
ガントリ アッセン	GANTRY ASSY	601-01
サブガントリ アッセン	SUB GANTRY ASSY	602-01
下部スプレッダ アッセン	LOWER SPREADER ASSY	601-11
サブガントリ アッセン	SUB GANTRY ASSY	602-01
ガントリ給脂配管	GANTRY LUB. LINES	603-01

目 次・CONTENTS

名 称	DESCRIPTION	ページ PAGE
13.油圧タグライン (オプション)	TAGLINE (OPTION)	
タグライン油圧配管	TAGLINE HYD. LINES	651-01
タグライン アッセン	TAGLINE ASSY	652-01
タグライン ガイド シーブ	TAGLINE GUIDE SHEAVE	653-01
タグライン シーブ アッセン	TAGLINE SHEAVE ASSY	654-01
電装品取付	ELEC. ASSY	655-01
14.ブームフットピン & リービングウインチ (オプション)	BOOM FOOT PIN & REEVING WINCH HYD.LINES.(OPTION)	
ブームフットピン/リービングウインチ配管 (オプション)	BOOM FOOT PIN/REEVING WINCH HYD. LINES ... (OPTION)	671-01
リービングウインチ 取付 (オプション)	REEVINGWINCH ASSY	672-01
ウインチ アッセン (オプション)	WINCH ASSY	673-01
ローラ アッセン (オプション)	ROLLER ASSY	674-01
ラベル アッセン (オプション)	LABEL ASSY	675-01
15.サード (オプション)	THIRD (OPTION)	
ウインチ取付け (サード)	WINCH INSTAL	701-01
ウインチ アッセン	WINCH ASSY	702-01
コントロールレバー アッセン	CONTROL LEVER ASSY	705-01
トリマ取付	TRIMMER INSTAL	707-01
メイン配管アッセン	MAIN HYD. LINES ASSY	711-01
コントロール配管	CONTROL HYD. LINES	712-01
アキュムレータ取付	ACCUMULATOR INSTAL	720-01
ウインチ配管	WINCH HYD. LINES	722-01
右デッキコントロール配管	WINCH HYD LINES	723-01
ドラム ロック アッセン	DRUM LOCK ASSY	725-01
ドラムロック給脂配管	DRUM LOCK LUB. LINES	726-01
4連バルブ 配管 (モータブレーキ)	4 SECTIONS VALVE	727-01
8連バルブ 配管 (シャトル付)	8 SECTIONS VALVE	728-01
5連バルブ 配管 (極限停止)	5 SECTIONS VALVE	729-01
ドラムカバー アッセン	DRUM COVER ASSY	731-01
アイドルシーブ アッセン	IDLER SHEAVE ASSY	733-01
ハーネス アッセン	HARNESS ASSY	734-01
シーブ アッセン (サード用)	SHEAVE ASSY	735-01
	(FOR THIRD)	

目 次・CONTENTS

名 称	DESCRIPTION	ページ PAGE
16.過負荷防止装置	SAFETY DEVICE	
過負荷防止装置配線 (ガントリー用)	SAFETY DEVICE HARNESS (FOR GANTRY)	801-01
過負荷防止装置配線 (本体用)	SAFETY DEVICE HARNESS (FOR BASE)	802-01
過負荷防止装置配線	SAFETY DEVICE HARNESS (BOOM ANGLE SENSOR INSTAL)	803-01
過負荷防止装置配線 (ブーム角度計取付)	SAFETY DEVICE HARNESS (BOOM ANGLE SENSOR INSTAL)	803-02
過負荷防止装置配線 (ジブ用)	SAFETY DEVICE HARNESS (FOR JIB)	803-03
電装品取付	ELECTRIC PARTS INSTAL	803-04
電装品取付	ELECTRIC PARTS INSTAL	803-05
アングルセンサ 取付	ANGLE SENSOR INSTAL	804-01
ブーム過巻 リミットスイッチ	BOOM OVERHOIST L/S	805-01
フック過巻リミットスイッチ (クレーン用)	HOOK OVERHOIST L/S	807-01
フック過巻リミットスイッチ取付け (補助シーブ&ジブ用)	HOOK OVERHOIST LIMIT SWITCH	808-01
リミットスイッチ アッセン	LIMIT SWITCH ASSY	810-01
17.カウンタウエイト/フレーム	COUNTERWEIGHT/FRAME	
カウンタウエイト アッセン	COUNTERWEIGHT ASSY	851-01
カウンタウエイト アディショナル	COUNTERWEIGHT, ADD	851-01A
カーボディウエイト アッセン	CARBODYEWIGHT ASSY	852-01
旋回警告灯 アッセン	SWING ALARM LAMP ASSY	853-01
カウンタウエイト自力脱着 (ライン内)	C/W REMOVAL DEVICE	854-01
(ライン外)	(LINE IN) (LINE OUT)	
リモコンボックス アッセン (C/W 脱着用)	REMOTE CONTROL ASSY	857-01
カウンタウエイト自力脱着	C/W REMOVAL DEVICE	859-01
旋回フレーム アッセン	REV. FRAME ASSY	861-01
ラバー 取付	RUBBER INSTAL	862-01
18.ラベル	LABEL	
ラベル (フリーレス)	LABEL	875-01
(フリー付)	(WITHOUT FREE FALL)	
ラベル (フリー付)	LABEL	875-02
(フリー付)	(WITH FREE FALL)	
ラベル (本体)	LABEL	876-01
(本体)	(BASE)	
ラベル (下部ブーム用)	LABEL	877-01
(上部ブーム用)	(FOR LOW. BOOM) (FOR UP. BOOM)	
(上部ブーム/ロープソケット用)	(FOR UP. BOOM / ROPE SOCKET)	

目 次・CONTENTS

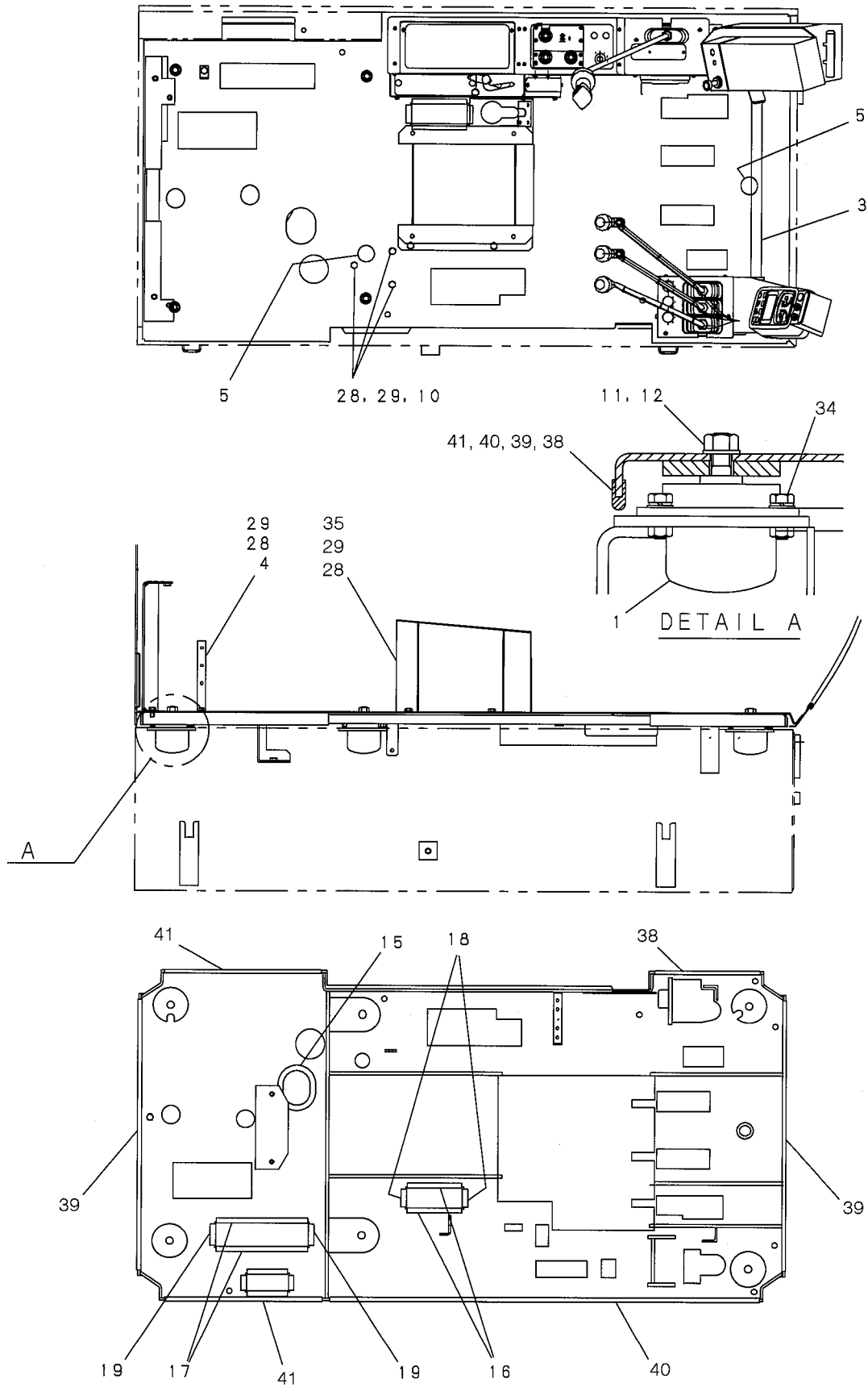
名 称	DESCRIPTION	ページ PAGE
ラベル (クレーン)	LABEL (CRANE)	878-01
ラベル アッセン (ジブ)	LABEL ASSY (JIB)	879-01
ラベル アッセン (ラフフィング)	LABEL ASSY (FOR LUFFING)	882-01
19.その他	OTHERS	
エア コンディショナ (室内ユニット)	AIR CONDITIONER (INDOOR UNIT)	901-01
エア コンディショナ (室外ユニット)	AIR CONDITIONER (OUTDOOR UNIT)	902-01
エア コンディショナ ユニット	AIR CONDITIONER UNIT	903-01
アッパファイナル	UPPER FINAL	905-01
アッパファイナル (エンジンコントロール)	UPPER FINAL (ENGINE CONTROL)	905-02
アッパファイナル	UPPER FINAL	905-03
アッパファイナル (本体)	UPPER FINAL (BASE)	905-04
アッパ ファイナル (アンチ スリップ)	UPPER FINAL (ANTI SLIP)	906-03
ツール アッセン	TOOL ASSY	907-01
ツール アッセン (ブーム連結ピン格納 / オプション)	TOOL ASSY (BOOM CONNECTION PIN STORING / OPTION)	907-02
スペア パーツ	SPARE PART KIT	908-01
ツール アッセン	TOOL ASSY	908-03
ワイヤロープ (カウンタウエイト吊り用 / オプション)	WIRE ROPE (FOR COUNTERWEIGHT / OPTION)	908-04
スリング アッセン (オプション)	SLIG ASSY (OPTION)	908-05
シート アッセン	SHEET ASSY	909-01
ステップ アッセン (中間ブーム用 / オプション) (テーパブーム用 / オプション)	STEP ASSY (FOR INSERT BOOM / OPTION) (FOR TAPER BOOM / OPTION)	910-01
ステップ アッセン, ブーム(オプション) (下部ブーム用) (下部ブーム用) (3.0m 中間ブーム用) (6.1m 中間ブーム用) (9.1m 中間ブーム用) (12.2m 用中間ブーム用) (ブームチップ) (テーパ 中間ブーム用)	STEP ASSY, BOOM(OPTION) (FOR BOOM BASE) (FOR BOOM BASE) (FOR 3.0m INSERT BOOM) (FOR 6.1m INSERT BOOM) (FOR 9.1m INSERT BOOM) (FOR 12.2m INSERT BOOM) (BOOM TIP) (FOR TAPER INSERT BOOM)	911-01
モニタ 取付 (オプション)	MONITOR INSTAL (OPTION)	917-01

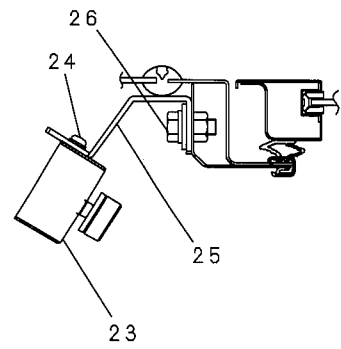
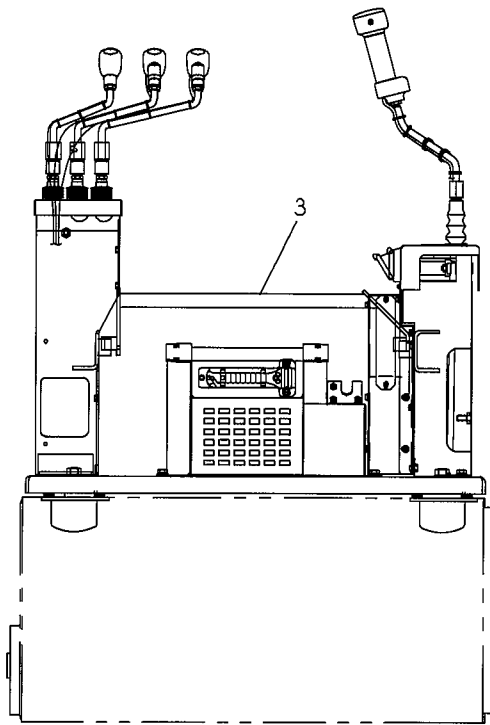
目 次・CONTENTS

名 称	DESCRIPTION	ページ PAGE
ドラム回転センサ取付 (揚程計用/オプション)	DRUM TURN SENSOR INSTAL (LIFTING HEIGHT GAUGE/OPTION)	918-01
フット アクセル (右/オプション) (右左/オプション) (左/オプション)	FOOT ACCELERATOR (RIGHT / OPTION) (RIGHT&LEFT / OPTION) (LEFT / OPTION)	921-01
通話装置/ワンウェイコール (オプション)	CALL ASSY/ONE-WAY CALL (OPTION)	923-01
補助プラットフォーム (オプション)	AUX. PLATFORM (OPTION)	925-01
トラベルキット	TRAVERING KIT 928-01	928-01
ブーム腹面保護材 (上部ブーム用/オプション)	BOOM GUARD ASSY (FOR BOOM TIP / OPTION)	931-01
ブーム上面手摺 (下部ブーム用/OPTION) (中間ブーム用/OPTION) (中間ブーム用/OPTION)	HANDRAIL ASSY (FOR BOOM BASE / オプション) (FOR INSERT BOOM / オプション) (FOR INSERT BOOM / オプション)	932-01
ホルダ アッセン (オプション)	HOLDER ASSY (OPTION)	934-01
風速計/オプション (標準/オプション) (クレーン上部ブーム) (ハーネス追加) (クレーンロング) (クレーン+ラフフィング) (ラフフィング)	WIND SENSOR / OPTION (STD./OPTION) (CR UP. BOOM) (ADD. HARNESS) (CR LONG) (CR+LF) (LF)	938-01
航空障害灯 (オプション)	LAMP ASSY, MARKER (OPTION)	940-01
ブーム ネスティング (オプション)	BOOM NESTING (OPTION)	951-01
トラベリング キット (ガイケーブル/オプション)	TRABERING KIT (GUY CABLE / OPTION)	954-01
トラベリング キット (ガイケーブル/オプション)	TRABERING KIT (GUY CABLE / OPTION)	955-01
ブームフットピン脱着装置 (オプション)	BOOM FOOT PIN ASSY (OPTION)	961-01
ウインチ 配管 (ヒート装置/オプション)	WINCH HYD. LINES (HEAT SYSTEM/OPTION)	965-01
スイッチ (ヒート装置) (オプション)	SWITCH PANEL ASSY (HEAT SYSTEM) (OPTION)	966-01
自立用敷板 (オプション)	PLATE ASSY (OPTION)	990-01

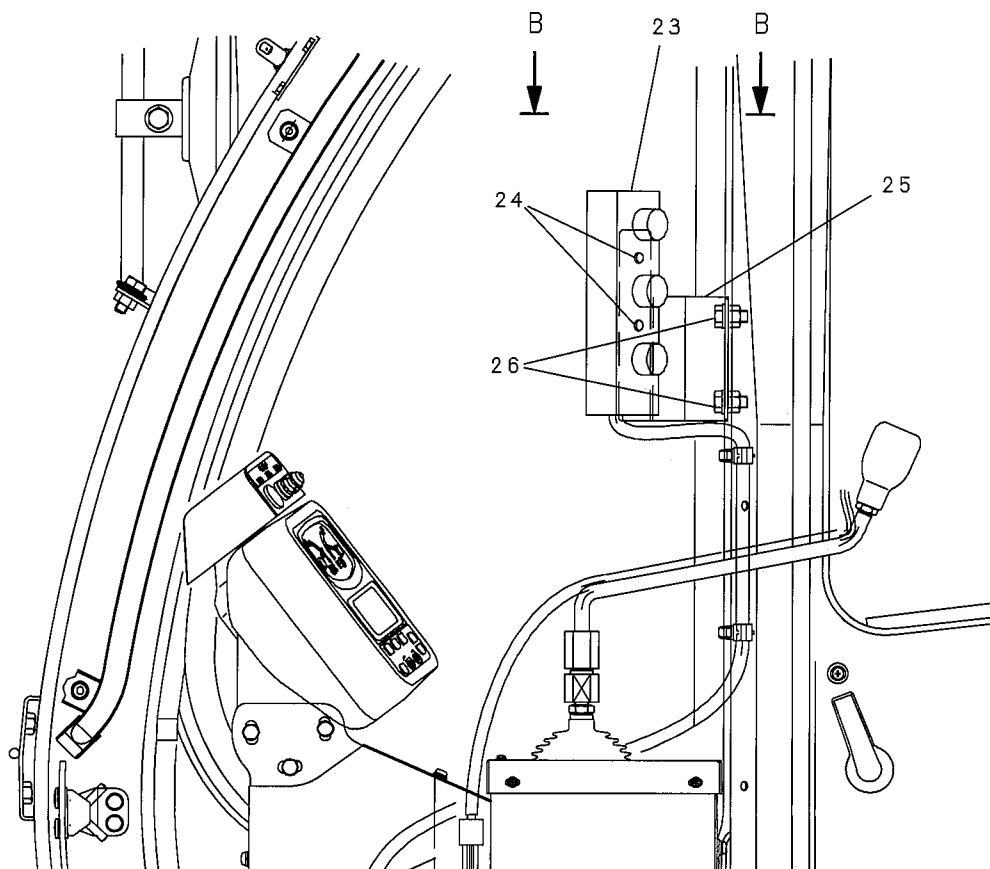
コントロール アッセン・CONTROL ASSY

JJ03M00008F3





SECTION B-B



符号 ITEM	部品番号 PART No.	PART NAME	部品名	数量 QTY	参照 REFERENCE	適用号機 APPLICABLE No.
	JJ03M00008F3	CONTROL ASSY	コントロール アッセン			
1	YT03M01049F1	MOUNT, RUBBER	マウント, ラバ-	6		
3	JJ03M01034P1	SUPPORT	サポ-ト	1		
4	GB04E01003P1	BRACKET	ブ ラケツト	1		
5	2420Z1286	GROMMET	グ ロメツト	2		
10	ZW16X10000	WASHER	ワッシャ	7		
11	ZW16H16000	WASHER	ワッシャ	6		
12	ZN32C16015	U-NUT	U-ナツト	6		
15	2427Z1227D28	TRIM	トリム	1		
16	2427Z1227D15	TRIM	トリム	2		
17	2427Z1227D25	TRIM	トリム	2		
18	2427Z1227D5	TRIM	トリム	2		
19	2427Z1227D6	TRIM	トリム	2		
23	GG22E00004F1	CONTROL BOX ASSY	コントロール ボックス アッセン	1		
24	ZM46C06016	SEMS-BOLT	セムスボルト	2		
25	GK03M01019P1	BRACKET	ブ ラケツト	1		
26	ZM32C10025	SEMS-BOLT	セムスボルト	2		
28	ZS18C10020	BOLT	ボルト	7		
29	ZW26X10000	LOCK WASHER	ロックワッシャ	7		
34	ZM22C10030	SEMS-BOLT	セムスボルト	12		
35	JJ03M01031P2	BRACKET	ブ ラケツト	1		
38	GG03M01107D1	RUBBER	ラバ-	1		
39	GG03M01107D2	RUBBER	ラバ-	2		
40	GG03M01107D3	RUBBER	ラバ-	1		
41	GG03M01107D4	RUBBER	ラバ-	2		

編集のつごう上このページを空白とする。

THIS PAGE INTENTIONALLY LEFT BLANK.

コントロールレバーアッセン・CONTROL LEVER ASSY
ブーム・主巻・補巻・BOOM・MAIN・AUX.

JJ50M00009F2

