

PARTS MANUAL

CK2000

APPLICABLE : JC04-02001~

BOOK CODE : S3JC00003ZO01

(c) Printed in Japan 2006.02

部品発注などに備えて、機械番号、エンジン番号、納入年月日を記入しておく
と、なにかと便利です。

It is suggested that you write the serial number of your machine and engine
in the space below so that it will be readily available when you need it.

機械番号 MACHINE SERIAL NUMBER	
エンジン番号 ENGINE SERIAL NUMBER	
納入年月日 DATE DELIVERED	

NOTICE

- ⊙ This parts catalogue is for those machines shown on the front page with model numbers including and following those listed below:
- ⊙ As this parts catalogue also contains lists of parts based on specifications for machines other than that used by you, before ordering parts, be sure to confirm the specifications of the your machine.
- ⊙ As we are constantly improving our products, changes may occur which are not included in this parts catalogue. However, as we publish revised editions that incorporate such changes as necessary, if you have any questions, please contact your nearest Service Station or our Service Center.

1. HOW TO ORDER PARTS.

When you order parts, you are requested to mention clearly the following items when contacting our dealer.

- (1) Model of Machine
- (2) Machine Serial No.
- (3) Part No.
- (4) Part Name
- (5) Q'ty
- (6) Your Address and Shipping Instructions

2. HOW TO IDENTIFY A PART (PARTS MANUAL)

The words in the left hand column below correspond to the headings on the parts list pages.

ITEM Part assemblies are printed at the top of a parts list. The individual part items composing that assembly are then listed as items 1, 2, 3 and so on. If within an assembly, there are sub-assemblies, then the individual part items within the sub-assembly will take a rotation like 1-1, 1-2, 1-3 and so on. If another sub-assembly is encountered, then its parts would be listed 1-1A, 1-1B, 1-1C and so on.

When service or repair kits are supplied as composite items, they are simply listed at the end of the parts list and the parts they include are identified as follows:

Consists of item ☆ to ☆ ... This kit is composed of items bracketed by ☆ to ☆.

Consists of items ☆☆ & ☆ ... This kit is composed of two items, ☆☆ and ☆.

PART NO.

Part's own No.

Parts without a part No. cannot be separately supplied. Order as component of a larger unit.

DESCRIPTION Part's own name.

REFERENCE By way of example, show the page or manual identified the part sub-assembly.

Q'ty Q'ty of the part for one machine is listed. But for sub-assemblies, the Q'ty shown is for one assembly even though the machine may have more than one.

APPLICABLE The applicable machine No. is shown for those parts listed.

When the applicable machine No. is not shown, the parts are common to all the machines covered by this manual. In case the serial No. cannot be shown in the column for the serial No., with the mark of A, B etc, the serial No. is shown at the end of the parts list as a footnote.

(Note): When ordering parts, automatically interchangeable parts are often supplied.

Key to symbols

ASSY	·	ASSEMBLY	L.H.	·	LEFT HAND
ATT	·	ATTACHMENT	LOW	·	LOWER
CONV.	·	CONVERTER	LUB	·	LUBRICATION
ELEC	·	ELECTRICAL	PRESS	·	PRESSURE
ENG	·	ENGINE	QTY	·	QUANTITY
FR.	·	FRONT	RADIA.	·	RADIATOR
HYD	·	HYDRAULIC	RE.	·	REAR
INCL.	·	INCLUDE	R.H.	·	RIGHT HAND
INST	·	INSTRUMENT	STEER	·	STEERING
INSTAL	·	INSTALLATION	TEMP	·	TEMPERATURE
JAPA.	·	JAPANESE	UPP	·	UPPER

目 次・CONTENTS

名 称	DESCRIPTION	ページ PAGE
1. コントロール システム	CONTROL SYSTEM	
コントロール アッセン	CONTROL ASSY	11-01
コントロール レバー アッセン (ブーム・主巻・補巻)	CONTROL LEVER ASSY	12-01
コントロール レバー アッセン (旋回)	CONTROL LEVER ASSY	13-01
コントロールレバー アッセン (走行・乗降しゃ断)	CONTROL LEVER ASSY	14-01
リモコンバルブ 取付 (ブーム/フロント/リヤ)	REMOTE CONTROL VINSTAL	15-01
旋回ロック アッセン	SWING LOCK ASSY	16-01
グリップ アッセン (ブーム)	GRIP ASSY	20-01
ブレーキペダルアッセン	BRAKE PEDAL ASSY	21-01
パネル アッセン	PANEL ASSY	23-01
パネル アッセン (左サイド)	PANEL ASSY	24-01
ラベル アッセン	LABEL ASSY	24-11
パネル アッセン (左スタンド)	PANEL ASSY	25-01
パネル アッセン	PANEL ASSY	26-01
パネル アッセン (バイパス スイッチ)	PANEL ASSY	27-01
ランプ&スイッチ アッセン (フリーフォール付)	LAMP & SWITCH ASSY	28-01
ドラム ロック アッセン (主巻・補巻)	DRUM LOCK ASSY	29-01
ドラム ロック アッセン (ブーム)	DRUM LOCK ASSY	30-01
ドラムロック給脂配管 (主巻・補巻)	LUB. LINES	33-01
ドラムロック給脂配管 (ブーム)	LUB. LINES FOR DRUM LOCK	34-01
ゲージクラスタ取付け	MONITOR INSTAL	42-01
2. ウインチ システム (フリー付)	WINCH SYSTEM (WITH FREE FALL)	
ウインチ取付け (フリー付(フロント/リヤ))	WINCH INSTAL	51-01
ウインチ アッセン (フロント)	WINCH ASSY	52-01
ウインチ アッセン (リヤ)	WINCH ASSY	53-01
ウインチ アッセン	WINCH ASSY	54-01

目 次・CONTENTS

名 称	DESCRIPTION	ページ PAGE
3. ウインチ システム (フリーレス)	WINCH SYSTEM (WITHOUT FREE FALL)	
ウインチ取付け (フリーレス/フロント&リヤ)	WINCH INSTAL (WITHOUT FREE FALL / FRONT&REAR)	71-01
ウインチ取付 (主巻)	WINCH INSTAL (FRONT)	72-01
ウインチ アッセン (補巻)	WINCH ASSY (REAR)	73-01
減速機 アッセン	REDUCTION UNIT ASSY	75-01
4. ブーム ウインチ システム	BOOM HOIST SYSTEM	
ウインチ取付け (ブーム)	WINCH INSTAL (BOOM)	101-01
ウインチアッセン	WINCH ASSY	102-01
減速機アッセン	REDUCTION UNIT ASSY	103-01
5. 旋回システム	SWING SYSTEM	
旋回減速機取付	REDUCTION INSTAL, SWING	150-01
旋回モータ アッセン	SWING MOTOR ASSY	151-01
旋回減速機 アッセン	SWING REDUCTION ASSY	152-01
旋回ベアリングアッセン	SWING BEARING ASSY	153-01
旋回ベアリング給脂配管	SWING BEARING LUB. LINES	155-01
6. 配管	LINES	
ポンプ配管 (サクシヨン)	PUMP HYD. LINES (SUCTION)	201-11
ポンプ配管 (コントロール)	PUMP HYD. LINES (CONTROL)	201-12
ポンプ配管 (デリバリ)	PUMP HYD. LINES (DELIVERY)	201-13
右デッキ配管	RIGHT DECK HYD. LINES	203-01
メインバルブ コントロール配管	MAIN VALVE CONTROL HYD. LINES ...	204-01
旋回モータ配管	SWING MOTOR HYD. LINES	205-01
旋回モータ配管 (ブロック)	SWING MOTOR HYD. LINES (BLOCK)	206-01
アキュムレータ配管	ACCUMULATOR HYD. LINES	207-01
フロアプレート配管	FLOOR PLATE HYD. LINES	208-01
フロア コントロール配管	FLOOR CONTROL HYD. LINES	209-01
ブレーキ配管	BRAKE HYD. LINES	210-01
ブレーキ コントロール配管	BRAKE CONTROL HYD. LINES	211-01
4連バルブ配管	4-SECTION VALVE HYD. LINES	212-01
3連バルブ配管	3-SECTION VALVE HYD. LINES	213-01
右デッキコントロール配管	HYD.CONTROL LINES	214-01
ドレン配管	DRAIN HYD. LINES	215-01
リターンブロック配管	RETURN BLOCK HYD. LINES	216-01

目 次・CONTENTS

名 称	DESCRIPTION	ページ PAGE
2連バルブ配管 (旋回モード・走行速度切換)	2-SECTION VALVE HYD. LINES (SWING MODE/PROPEL SPEED SELECT)	219-01
2連バルブ配管 (リモコンカット・旋回駐車ブレーキ)	2-SECTION VALVE HYD. LINES (FUNCTION CUT/SWING PARKING BRAKE)	220-01
4連バルブ配管	4-SECTION VALVE HYD. LINES 221-01	221-01
5連バルブ配管	5-SECTION VALVE HYD. LINES 222-01	222-01
8連バルブ配管	8-SECTION VALVE HYD. LINES 223-01	223-01
ウインチ配管 (主巻・補巻用)	WINCH HYD. LINES (FOR FRONT&REAR DRUM)	225-01
ウインチ配管 (ブーム用)	WINCH HYD. LINES (FOR BOOM)	226-01
作動油冷却配管	COOLING HYD. LINES 231-01	231-01
コネクタ アッセン (マニホールド)	CONNECTOR ASSY (MANIFOLD)	232-01
コネクタ アッセン (ウインチ)	CONNECTOR ASSY (WINCH)	233-01
オイルクーラ配管	OIL COOLER HYD. LINES 235-01	235-01
油圧配管クランプ	CLAMP ASSY 238-01	238-01
下部油圧配管	LOWER HYD. LINES 241-01	241-01
スイベルジョイント取付け	SWIVEL JOINT INSTAL 242-01	242-01
スイベルジョイント	SWIVEL JOINT 243-01	243-01
作動油タンク アッセン	HYD. OIL TANK ASSY 245-01	245-01
作動油タンク アッセン	HYD. OIL TANK ASSY 246-01	246-01
7. パワー プラント	POWER PLANT	
パワー プラント アッセン	POWER PLANT ASSY 251-01	251-01
ポンプ ドライブ取付	PUNP INSTAL 252-01	252-01
パワーディバイダ	POWER DIVIDER 253-01	253-01
マフラー取付	MUFFLER INSTAL 255-01	255-01
燃料配管	FUEL LINES 256-01	256-01
ラジエータ 取付	RADIATOR INSTAL 258-01	258-01
エアクリーナ 取付	AIR CLEANER INSTAL 259-01	259-01
燃料タンク アッセン	FUEL TANK ASSY 261-01	261-01
8. 電気システム	ELECTRIC SYSTEM	
電装品アッセン (右デッキ)	ELEC ASSY (RIGHT DECK)	352-01
電装品アッセン (旋回フレーム)	ELEC ASSY (REV. FRAME)	353-01
電装品 アッセン (フロア プレート)	ELEC ASSY (FLOOR PLATE)	354-01
配電盤 アッセン	RELAY BOX ASSY 355-01	355-01
電装品 アッセン (左ガード)	ELEC ASSY (L.H. GUARD)	356-01

目 次・CONTENTS

名 称	DESCRIPTION	ページ PAGE
電装品 アッセン	ELEC ASSY	356-01
電装品取付け (左デッキ)	ELEC ASSY	358-01
リレー アッセン	RELAY ASSY	359-01
ウオッシュタンク アッセン	WASHER TANK ASSY	360-01
ウオッシュタンク 取付 (オプション)	WASHER TANK INSTAL	360-11
バッテリー取付	BATTERY INSTAL	361-01
9. キャブ／ガード／プラットフォーム	CAB／GUARD／PLATFORM	
キャブ 取付	CAB INSTAL	401-01
キャブアッセン	CAB ASSY	402-01
ドアアッセン	DOOR ASSY	403-01
ラバーシート アッセン (運転室内)	RUBBER SHEET INSTAL	404-01
ロック アッセン	LOCK ASSY	405-01
サンバイザアッセン	SUN VISOR ASSY	407-01
ロールブラインド	ROLL BLIND	408-01
サッシ アッセン	SASH ASSY	409-01
左ガード取付	L.H. GUARD INSTAL	412-01
左ガード アッセン	L.H. GUARD ASSY	412-11
左ガード アッセン	L.H. GUARD ASSY	413-01
左ガード 後部アッセン	L.H. GUARD ASSY	414-01
インシュレーション アッセン	INSURATION ASSY	415-01
インシュレーションアッセン	INSULATION ASSY	415-11
ドラムカバー アッセン	DRUM COVER ASSY	416-01
旋回ベアリングカバー アッセン	SWING BEARING COVER ASSY	417-01
ドラム カバー (ブームドラム)	DRUM COVER	418-01
旋回モータカバー アッセン	SWING MOTOR COVER ASSY	419-01
アンダーカバー アッセン (左)	UNDER COVER ASSY	420-01
アンダカバー アッセン (右)	UNDER COVER ASSY	421-01
補助プラットフォーム アッセン (運転室)	AUX. PLATFORM ASSY	422-01
補助プラットフォーム アッセン	AUX. PLATFORM ASSY	422-11
右デッキ取付け	RIGHT DECK INSTAL	423-01
右デッキ取付け (キャブ下)	RIGHT DECK INSTAL	424-01
左デッキ 取付	L.H. DECK INSTAL	425-01
ステップ取付け (右デッキ)	STEP INSTAL	427-01
ハンドレール	HANDRAIL	428-01

目 次・CONTENTS

名 称	DESCRIPTION	ページ PAGE
フロントガード アッセン	FRONT GUARD ASSY	430-01
10.ロワー システム	LOWER SYSTEM	
走行モータ アッセン	PROPEL MOTOR ASSY	451-01
走行減速機アッセン	REDUCTION UNIT ASSY	452-01
アイドラ アッセン	IDLER ASSY	453-01
アイドラアジャスト アッセン	IDLER ADJUST ASSY	454-01
ローラ取付	ROLLER INSTAL	455-01
下部ローラ アッセン	LOWER ROLLER ASSY	456-11
上部ローラ アッセン	UPPER ROLLER ASSY	456-12
フレーム カバー アッセン	FRAME COVER ASSY	457-01
クローラフレーム連結ピン	CRAWLER FRAME CONNECTING PIN ..	459-01
シュー アッセン (1070mm/オプション)	SHOE ASSY	465-01 (42inch/OPTION)
シュー アッセン (1220mm)	SHOE ASSY	466-01 (48inch)
トランスリフタ アッセン	TRANSLIFTER ASSY	471-01
トランスリフタ油圧配管	TRANSLIFTER HYD. LINES	472-01
11.クレーン アタッチメント	CRANE ATTACHMENT	
下部ブーム アッセン	LOWER BOOM ASSY	501-01
上部ブーム アッセン	UPPER BOOM ASSY	502-01
上部ブーム アッセン	UPP. BOOM ASSY	502-02
中間ブーム (3.0m (10ft))	INSERT BOOM	503-11 (3.0m (10ft))
中間ブーム (6.1m (20ft))	INSERT BOOM	503-12 (6.1m (20ft))
中間ブーム (9.1m (30ft))	INSERT BOOM	503-13 (9.1m (30ft))
中間ブーム (12.2m (40ft))	INSERT BOOM	503-14 (12.2m (40ft))
ブームポイントシーブ アッセン	BOOM POINT SHEAVE ASSY	504-01
ブームポイントシーブ アッセン	BOOM POINT SHEAVE ASSY	504-02
アイドラシーブ アッセン (3RDドラム追加部品)	IDLER SHEAVE ASSY	505-01 (ADD.FOR 3RD DRUM)
アイドラシーブ アッセン	IDLER SHEAVE ASSY	505-02
スプレッダガイド アッセン	SPREADER GUIDE ASSY	506-01
ガイケーブル(φ30) (3.0m (10ft)) (6.1m (20ft)) (9.1m (30ft))	GUY CABLE ASSY(φ30)	508-11 (3.0m (10ft)) (6.1m (20ft)) (9.1m (30ft))
ガイケーブル(φ30) (12.2m(40ft))	GUY CABLE ASSY(φ30)	508-12 (12.2m(40ft))
ケーブルローラ アッセン (中間ブーム用)	CABLE ROLLER ASSY	510-01 (FOR INSERT BOOM)

目 次・CONTENTS

名 称	DESCRIPTION	ページ PAGE
ブームポイントシーブ アッセン	BOOM POINT SHEAVE ASSY	511-01
アイドラシーブ アッセン	IDLER SHEAVE ASSY	512-01
ジブ アッセン	JIB ASSY	515-01
中間ジブ (3.0m (10ft))	INSERT JIB ASSY	516-11
中間ジブ (6.1m (20ft))	INSERT JIB ASSY	516-12
ストラット アッセン	STRUT ASSY	517-01
ジブポイントシーブ アッセン	JIB POINT SHEAVE ASSY	518-01
ジブ ガイケーブル(φ26) (6.1m(20ft)) (ブーム側(30ft中間使用時) (ブーム側(40ft中間使用時) (オフセット角度30° 用) (ジブ側)	JIB GUY CABLE	519-01
ケーブルローラ アッセン (中間ジブ用)	CABLE ROLLER ASSY	520-01
上部スプレッダ アッセン	UPPER SPREADER ASSY	523-01
下部スプレッダ アッセン	LOWER SPREADER ASSY	525-01
ブームバックストップ アッセン(LF & CR)	BOOM BACKSTOP ASSY(LF & CR)	529-01
バックストップ アッセン(クレーン)	BACKSTOP ASSY(CRANE)	530-01
補助シーブ アッセン	AUX. SHEAVE ASSY	531-01
ワイヤロープ アッセン	WIRE ROPE ASSY	535-01
12.ラフティング クレーン	LUFFING CRANE	
ラフティング アッセン	LUFFING ASSY	551-01
ブームポイントシーブ アッセン	BOOM POINT SHEAVE ASSY	552-01
アイドラシーブ アッセン	IDLER SHEAVE ASSY	553-01
フロントストラット アッセン	FRONT STRUT ASSY	554-01
ストラットシーブ アッセン	STRUT SHEAVE ASSY	555-01
リヤストラット アッセン	REAR STRUT ASSY	556-01
ストラットシーブ アッセン	STRUT SHEAVE ASSY	557-01
ガイドシーブ アッセン	GUIDE SHEAVE ASSY	558-01
下部ジブ アッセン	LOWER JIB ASSY	559-01
ストラットバックストップ アッセン	STRUT BACKSTOP ASSY	560-01
バックストップ アッセン	BACK STOP ASSY	561-01
作動油タンク取付け	HYD. OIL TANK INSTAL	562-01
作動油タンク アッセン	HYD. OIL TANK ASSY	563-01
作動油タンク	HYD. OIL TANK	564-01
ジブバックストップ アッセン	JIB BACKSTOP ASSY	565-01
上部ジブ アッセン	UPPER JIB ASSY	567-01
ジブポイントシーブ アッセン	JIB POINT SHEAVE ASSY	568-01
アイドラシーブ アッセン	IDLER SHEAVE ASSY	569-01
ケーブルローラ アッセン	CABLE ROLLER ASSY	570-01

目 次・CONTENTS

名 称	DESCRIPTION	ページ PAGE
中間ジブ アッセン (3.0m(10ft)) (6.1m(20ft)) (12.2m(40ft))	INSERT JIB (3.0m(10ft)) (6.1m(20ft)) (12.2m(40ft))	571-01
ケーブルローラ アッセン (ラフティング中間ジブ用)	CABLE ROLLER ASSY (FOR LUFFING INSERT JIB)	572-01
補助シーブ アッセン	AUX. SHEAVE ASSY 573-01	573-01
トラベリング キット	TRAVELING KIT 575-01	575-01
ガイケーブル (φ30) (ラフティング基本)	GUY CABLE (φ30) (LUFFING BASE)	576-11
ガイケーブル (φ30) (ストラット 基本)	GUY CABLE (φ30) (STRUT BASE)	576-12
ガイケーブル (φ34) (3.0m(10ft)) (6.1m(20ft)) (12.2m(40ft)) (ラフティングジブ 基本)	GUY CABLE (φ34) (3.0m(10ft)) (6.1m(20ft)) (12.2m(40ft)) (LUFFING JIB BASE)	577-11
ガイケーブル (φ34)	GUY CABLE (φ34) 577-12	577-12
13. ガントリー	GANTRY	
ガントリー アッセン	GANTRY ASSY 601-01	601-01
サブガントリー アッセン	SUB GANTRY ASSY 602-01	602-01
14. リーピング ウインチ	REEVING WINCH	
リーピングウインチ取付け	REEVING WINCH INSTAL 670-01	670-01
ウインチ アッセン	REEVING WINCH ASSY 671-01	671-01
リーピングウインチ配管	REEVING WINCH HYD. LINES 672-01	672-01
ガイドローラ取付	GUIDE ROLLER INSTAL 675-01	675-01
ローラ アッセン	ROLLER INSTAL 676-01	676-01
ガイド ローラ アッセン (オプション)	GUIDE ROLLER ASSY (OPTION)	677-01
ローラ アッセン	ROLLER ASSY 678-01	678-01
15. ジブ(サード)ウインチシステム	JIB (THIRD) WINCH SYSTEM	
コントロール アッセン (JIB)	CONTROL ASSY (ジブ)	751-01
ドラムロック アッセン (ジブ)	DRUM LOCK ASSY (JIB)	754-01
ドラムロック給脂配管 (ジブ)	DRUM LOCK LUB. LINES (JIB)	755-01
トリマ取付け (ジブドラム用)	POTENTIOMETER INSTAL (FOR JIB DRUM)	756-01
ジブ起伏ウインチ取付け	JIB WINCH INSTAL 759-01	759-01
ジブ起伏ウインチ アッセン	JIB WINCH ASSY 760-01	760-01
ウインチ配管 (ジブ・サード)	WINCH HYD. LINES (JIB/THIRD)	770-01

目 次・CONTENTS

名 称	DESCRIPTION	ページ PAGE
ジブ・サード用メイン配管	JIB/THIRD MAIN HYD. LINES	771-01
ジブ・サード用コントロール配管	JIB/THIRD CONTROL HYD. LINES	772-01
4連バルブ配管	4-SECTION VALVE HYD.LINES	772-11
5連バルブ配管	5-SECTION VALVE HYD.LINES	772-12
バルブ取付	VALVE INSTAL	772-13
ジブ・サード用フロアプレート配管	JIB/THIRD CONTROL HYD. LINES	779-01
配管プラグ取付	PLUG INSTAL	780-01
ガントリシーブ アッセン (ジブ)	GANTRY SHEAVE ASSY	785-01 (JIB)
ドラムカバー アッセン (ジブドラム)	DRUM COVER ASSY	786-01 (JIB DRUM)
ハーネス アッセン (ジブ)	HARNES ASSY	791-01 (JIB)
16. 過負荷防止装置	OVEALOAD SAFETY DEVICE(LIM)	
過負荷防止装置 配線 (ガントリ用)	SAFETY DEVICE HARNESS	801-01 (FOR GANTRY)
過負荷防止装置 配線 (本体用)	SAFETY DEVICE HARNESS	802-01 (FOR BASE MACHINE)
過負荷防止装置 配線 (下部ブーム&中間ブーム用) (上部ブーム用) (角度検出器用)	SAFETY DEVICE HARNESS	803-01 (FOR BOOM BASE & INSERT BOOM) (FOR BOOM TIP) (FOR ANGLE DETECTOR)
過負荷防止装置 配線 (ラフティング用)	SAFETY DEVICE HARNESS	805-01 (FOR LUFFING)
過負荷防止装置 配線 (ジブ用)	SAFETY DEVICE HARNESS	806-01 (FOR JIB)
フック過巻リミットスイッチ取付け (クレーン用)	HOOK OVERHOIST LIMIT SWITCH	807-01 (FOR CRANE)
フック過巻リミットスイッチ取付 (ラフティング用)	HOOK OVERHOIST LIMIT SWITCH	807-11 (FOR LUFFING)
フック過巻リミットスイッチ取付け (補助シーブ&ジブ用)	HOOK OVERHOIST LIMIT SWITCH	808-01 (FOR AUX. SHEAVE & JIB)
フック過巻リミットスイッチ	HOOK OVERHOIST LIMIT SWITCH	809-01
リミットスイッチ アッセン	LIMIT SWITCH ASSY	810-01
ブーム過巻リミットスイッチ	BOOM OVERHOIST LIMIT SWITCH	811-01
17. カウンタウエイト/フレーム	COUNTERWEIGHT/FRAME	
カウンタウエイト アッセン	COUNTERWEIGHT ASSY	851-01
カーボディウエイト	CARBODY WEIGHT	852-01
旋回警告灯 アッセン	SWING ALARM ASSY	853-01
旋回フレーム アッセン	REVOLVING FRAME ASSY	855-01
ラバー取付け	RUBBER INSTAL	856-01
カーボディ	CARBODY ASSY	857-01
カウンタウエイト脱着装置	COUNTERWEIGHT REMOVAL DEVICE .	861-01

目 次・CONTENTS

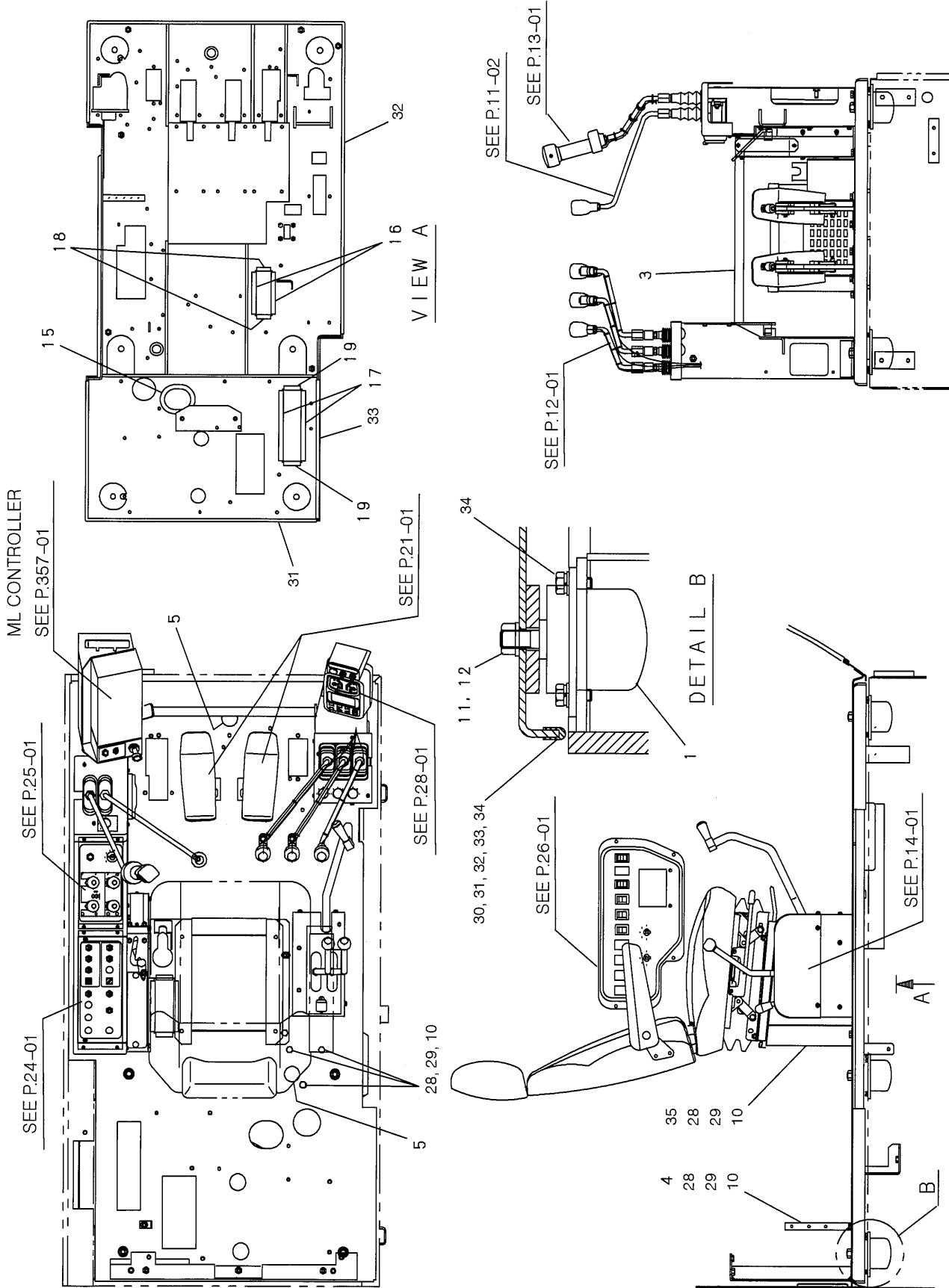
名 称	DESCRIPTION	ページ PAGE
ピン アッセン	PIN ASSY	862-02
油圧配管 アッセン (C/W脱着用)	HYD.LINES ASSY	863-01
バルブ 取付	VALVE INSTAL	864-01
バルブ取付	VALVE INSTAL	865-01
リモコンボックス アッセン	REMOTE CONTROL ASSY	866-01
18.ラベル	LABEL	
ラベル アッセン	LABEL ASSY	872-01
ラベル アッセン (ラッピング用)	LABEL ASSY	874-01
19.その他	OTHERS	
エアコンディショナ (室内ユニット)	AIR CONDITIONER	901-01
エアコンディショナ (室外ユニット)	AIR CONDITIONER	902-01
アッパファイナル (エンジンコントロール)	UPPER FINAL	905-01
アッパファイナル (シート)	UPP. FINAL	905-03
アッパファイナル	UPPER FAINAL	905-04
アッパ ファイナル	UPPER FAINAL	905-05
アッパ ファイナル (ペダルカバー)	UPPER FAINAL	906-02
ツール アッセン	TOOL ASSY	907-01
ツール アッセン	TOOL ASSY	907-11
スペア パーツ	SPARE PARTS KIT	908-01
シート アッセン	SEAT ASSY	909-01
ブーム足場(オプション)	BOOM STEP ASSY (OPTION)	913-01
ライト取付 (オプション)	LIGHT INSTAL	915-01
ブームフットピン脱着装置	BOOM FOOT PIN REMOVAL DEVICE ...	916-01
ラジオ取付	RADIO INSTAL	919-01
ペダル アッセン	PEDAL ASSY	921-01
ブーム連結ピン格納ブラケット (オプション)	BRACKET ASSY	928-01
ガイドライントラベルキット (中間ブームガイドライン用/オプション)	TRAVELING KIT	929-01
ガイドライントラベルキット (中間ジブガイドライン用/オプション)	TRAVELING KIT	930-01
ドラム回転センサ取付け	DRUM TURN SENSOR INSTAL	931-01
スイッチ 取付 (ドラム回転計用)	SWITCH INSTAL	932-01
ドラム回転計グリッブ	DRUM TURN SENSOR GRIP INSTAL	933-01

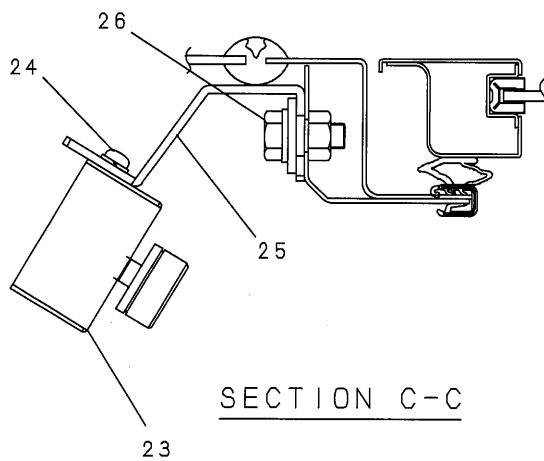
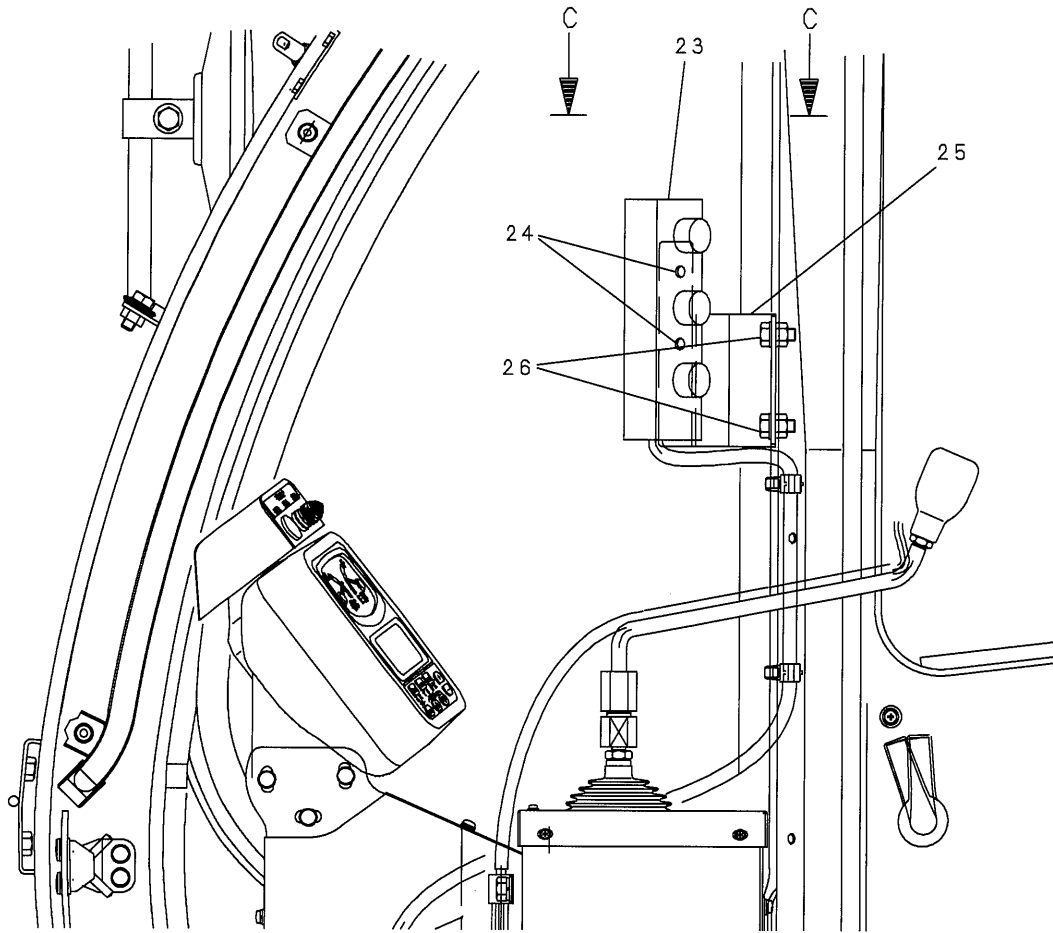
目 次・CONTENTS

名 称	DESCRIPTION	ページ PAGE
ドラム回転計グリップ	DRUM TURN SENSOR GRIP INSTAL	933-01
グリップ アッセン	GRIP ASSY	934-01
扇風機取付 (15cm ファン/オプション)	FAN INSTAL (15cm FAN/OPTION)	935-01
ペダルアッセン(オプション) (ブーム・ジブ起伏用)	PEDAL ASSY(OPTION) (FOR BOOM & JIB CONTROL)	941-01
風速計取付 (クレーン追加部品/オプション)	ANEMOMETER (ADD.PART FOR CRANE/OPTION)	950-01
ブーム ネスティング (オプション)	BOOM NESTING (OPTION)	951-01
ブームフットピン脱着装置	BOOM FOOT PIN REMOVAL DEVICE . . .	961-01
自立用敷板	PLATE ASSY	990-01
スリング (オプション)	SLING (OPTION)	991-01
ヘッドガード (オプション)	HEAD GUARD (OPTION)	1001-01
過負荷外部表示灯 (オプション)	ALARM ASSY (OPTION)	1002-01
消火器取付 (オプション)	EXTINGUISHER INSTAL (OPTION)	1004-01
ノイズ フィルタ (ワイパモータ用/オプション)	NOISE FILTER (FOR WIPER MOTOR/OPTION)	1005-01
ブレーキペダル センサ 取付 (オプション)	PEDAL SENSOR INSTAL (OPTION)	1012-01
ブーム コントロールペダル 取付 (オプション)	BOOM CONTROL PEDAL INSTAL (OPTION)	1013-01
水準器 取付 (オプション)	LEVEL GAUGE INSTAL (OPTION)	1014-01
ライフハンマ 取付 (オプション)	LIFE HAMMER INSTAL (OPTION)	1015-01

コントロール アッセン・CONTROL ASSY

JJ03M00008F5





符号 ITEM	部品番号 PART No.	PART NAME	部品名	数量 QTY	参照 REFERENCE	適用号機 APPLICABLE No.
	JJ03M00008F5	CONTROL ASSY	コントロール アッセン			
1	YT03M01049F1	MOUNT, RUBBER	マウント, ラバー	6		
3	JJ03M01034P1	SUPPORT	サポート	1		
4	GB04E01003P1	BRACKET	ブラケット	1		
5	2420Z1286	GROMMET	グロメット	2		
10	ZW16X10000	WASHER	ワッシャ	7		
11	ZW16H16000	WASHER	ワッシャ	6		
12	ZN32C16015	U-NUT	U-ナット	6		
15	2427Z1227D28	TRIM	トリム	1		
16	2427Z1227D15	TRIM	トリム	2		
17	2427Z1227D25	TRIM	トリム	2		
18	2427Z1227D5	TRIM	トリム	2		
19	2427Z1227D6	TRIM	トリム	2		
23	GG22E00004F1	CONTROL BOX ASSY	コントロール ボックス アッセン	1		
24	ZM46C06016	SEMS-BOLT	セムスボルト	2		
25	GK03M01019P1	BRACKET	ブラケット	1		
26	ZM32C10025	SEMS-BOLT	セムスボルト	2		
28	ZS18C10020	BOLT	ボルト	7		
29	ZW26X10000	LOCK WASHER	ロックワッシャ	7		
30	FY03M01019D5	TRIM	トリム	1		
31	FY03M01019D6	TRIM	トリム	2		
32	FY03M01019D7	TRIM	トリム	1		
33	FY03M01019D8	TRIM	トリム	2		
34	ZM22C10030	SEMS-BOLT	セムスボルト	12		
35	JJ03M01031P2	BRACKET	ブラケット	1		

編集のつごう上このページを空白とする。

THIS PAGE INTENTIONALLY LEFT BLANK.

コントロール レバー アッセン・CONTROL LEVER ASSY
 ブーム・主巻・補巻・BOOM・MAIN・AUX.

JJ50M00009F2

