

# PARTS MANUAL

## CK1600

APPLICABLE : GN03-02001 ~

BOOK CODE : S3GN12003ZO01

(c) Printed in Japan 2006.02



部品発注などに備えて、機械番号、エンジン番号、納入年月日を記入しておく  
と、なにかと便利です。

It is suggested that you write the serial number of your machine and engine  
in the space below so that it will be readily available when you need it.

機械番号 MACHINE SERIAL NUMBER	
エンジン番号 ENGINE SERIAL NUMBER	
納入年月日 DATE DELIVERED	

## NOTICE

- ⊙ This parts catalogue is for those machines shown on the front page with model numbers including and following those listed below:
- ⊙ As this parts catalogue also contains lists of parts based on specifications for machines other than that used by you, before ordering parts, be sure to confirm the specifications of the your machine.
- ⊙ For engine parts, refer to the engine section of the parts catalogue for the specific machine.
- ⊙ As we are constantly improving our products, changes may occur which are not included in this parts catalogue. However, as we publish revised editions that incorporate such changes as necessary, if you have any questions, please contact your nearest Service Station or our Service Center.

### 1. HOW TO ORDER PARTS.

When you order parts, you are requested to mention clearly the following items when contacting our dealer.

- (1) Model of Machine
- (2) Machine Serial No. or Engine Serial No.
- (3) Part No.
- (4) Part Name
- (5) Q'ty
- (6) Your Address and Shipping Instructions

Example

Model	○○· ○○○○	EZ04V00004F1	Cylinder Assy	Lunit
( 1 )	( 2 )	( 3 )	( 4 )	( 5 )

### 2. HOW TO IDENTIFY A PART (PARTS MANUAL)

The words in the left hand column below correspond to the headings on the parts list pages.

**ITEM** Part assemblies are printed at the top of a parts list. The individual part items composing that assembly are then listed as items 1, 2, 3 and so on. If within an assembly, there are sub-assemblies, then the individual part items within the sub-assembly will take a rotation like 1-1, 1-2, 1-3 and so on. If another sub-assembly is encountered, then its parts would be listed 1-1A, 1-1B, 1-1C and so on.

When service or repair kits are supplied as composite items, they are simply listed at the end of the parts list and the parts they include are identified as follows:

Consists of item ☆ to ☆ ··· This kit is composed of items bracketed by ☆ to ☆.

Consists of items ☆☆ & ☆ ··· This kit is composed of two items, ☆☆ and ☆.

**PART NO.** Part's own No.  
 Parts without a part No. cannot be separately supplied. Order as component of a larger unit.

**DESCRIPTION** Part's own name.

**REFERENCE** By way of example, show the page or manual identified the part sub-assembly.  
 SEE(C.PM): Refer to the component parts manual.

**Q'ty** Q'ty of the part for one machine is listed. But for sub-assemblies, the Q'ty shown is for one assembly even though the machine may have more than one.

**APPLICABLE** The applicable machine No. is shown for those parts listed.  
 When the applicable machine No. is not shown, the parts are common to all the machines covered by this manual. In case the serial No. cannot be shown in the column for the serial No., with the mark of A, B etc, the serial No. is shown at the end of the parts list as a footnote.  
 (Note): When ordering parts, automatically interchangeable parts are often supplied.

**Key to symbols**

ASSY	·	ASSEMBLY	JAPA.	·	JAPANESE
ATT	·	ATTACHMENT	L.H.	·	LEFT HAND
CONV.	·	CONVERTER	LOW	·	LOWER
C.PM	·	COMPONENT PARTS MANUAL	LUB	·	LUBRICATION
ELEC	·	ELECTRICAL	PRESS	·	PRESSURE
ENGL.	·	ENGLISH	QTY	·	QUANTITY
ENG	·	ENGINE	RADIA.	·	RADIATOR
FR.	·	FRONT	RE.	·	REAR
HYD	·	HYDRAULIC	R.H.	·	RIGHT HAND
INCL.	·	INCLUDE	STEER	·	STEERING
INST	·	INSTRUMENT	TEMP	·	TEMPERATURE
INSTAL	·	INSTALLATION	UPP	·	UPPER

## 目 次・CONTENTS

名 称	DESCRIPTION	ページ PAGE
<b>1. コントロール システム</b>	<b>CONTROL SYSTEM</b>	
コントロール アッセン	CONTROL ASSY .....	11-01
コントロール レバー アッセン (ブーム/主巻/補巻)	CONTROL LEVER ASSY .....	12-01
コントロール レバー アッセン (旋回)	CONTROL LEVER ASSY .....	13-01
コントロールレバー アッセン (走行)	CONTROL LEVER ASSY .....	14-01
リモコンバルブ 取付 (ブーム/フロント/リヤ)	REMOTE CONTROL V.INSTAL .....	15-01
旋回ロック アッセン	SWING LOCK ASSY .....	16-01
グリップ アッセン (オプション)	GRIP ASSY .....	18-01
フロアプレート アッセン	FLOOR PLATE ASSY .....	19-01
グリップ アッセン (ブーム)	GRIP ASSY .....	20-01
パネル アッセン	PANEL ASSY .....	23-01
パネル アッセン (左サイド/フリー無)	PANEL ASSY .....	24-01
パネル アッセン (左サイド/フリー付)	PANEL ASSY .....	24-01
ラベル アッセン	LABEL ASSY .....	24-11
パネル アッセン (左スタンド)	PANEL ASSY .....	25-01
パネル アッセン	PANEL ASSY .....	26-01
パネル アッセン (バイパス スイッチ)	PANEL ASSY .....	27-01
トリマ取付け (ラフニング用)	TRIMMER INSTAL .....	28-01
ドラムロック アッセン (主巻/補巻)	DRUM LOCK ASSY .....	31-01
ドラムロック アッセン (ブーム)	DRUM LOCK ASSY .....	32-01
ドラムロック 給脂配管 (主巻/補巻)	LUB. LINES .....	33-01
ドラムロック 給脂配管 (ブーム)	LUB. LINES .....	34-01
ゲージクラスタ 取付	MONITOR INSTAL .....	42-01
ラジオ取付 (オプション)	RADIO INSTAL .....	45-01
ラジオ取付 (カバー取付)	RADIO INSTAL .....	45-01
<b>2. ウインチ システム (ブレーキ無)</b>	<b>WINCH SYSTEM (WITHOUT BRAKE)</b>	
ウインチ取付 (フリーレス)	WINCH INSTAL ASSY .....	51-01
ウインチ アッセン (主巻)	WINCH ASSY .....	52-01

## 目 次・CONTENTS

名 称	DESCRIPTION	ページ PAGE
ウインチ アッセン (補巻)	WINCH ASSY ..... (REAR)	53-01
減速機 アッセン (主巻) (補巻)	REDUCTION ASSY SWING ..... (FRONT) (REAR)	54-01
<b>3. ウインチ システム (ブレーキ有)</b>	<b>WINCH SYSTEM (WITH BRAKE)</b>	
ウインチ取付 (フリー付)	WINCH INSTAL ASSY ..... (WITH FREE FALL)	71-01
ウインチ アッセン (主巻) (フリーフォール付)	WINCH ASSY ..... (FRONT) (WITH FREE FALL)	72-01
ウインチ アッセン (補巻) (フリーフォール付)	WINCH ASSY ..... (REAR) (WITH FREE FALL)	73-01
ウインチ アッセン (フリーフォール付)	WINCH ASSY ..... (WITH FREE FALL)	74-01
ブレーキペダルアッセン	BRAKE PEDAL ASSY .....	77-01
ランプ 取付 (フリーフォール付)	LAMP ASSY, INSTAL ..... (WITH FREE FALL)	78-01
ブレーキ 取付 (フリーフォール付)	BRAKE INSTAL ..... (WITH FREE FALL)	79-01
3連バルブ配管	3-SECTION VALVE HYD. LINES .....	80-01
4連バルブ アッセン (フリーフォール付)	4-SECTION VALVE INSTAL ..... (WITH FREE FALL)	81-01
リターン 配管 (フリーフォール付)	HYD LINS, RETURN ..... (WITH FREE FALL)	82-01
フロアプレート 配管 (フリーフォール付)	CONTROL LINES, FLOOR ..... (WITH FREE FALL)	83-01
<b>4. ブーム ウインチ システム</b>	<b>BOOM HOIST SYSTEM</b>	
ウインチ取付 (ブーム)	WINCH INSTAL ASSY ..... (BOOM)	101-01
ウインチ アッセン (ブーム巻上)	WINCH INSTAL ..... (BOOM HOIST)	102-01
<b>5. 旋回システム</b>	<b>SWING SYSTEM</b>	
旋回減速機	SWING REDUCT INSTAL .....	151-01
旋回減速機 取付	SWING REDUCT INSTAL .....	151-11
旋回減速機 アッセン	SWING REDUCTION ASSY .....	152-12
旋回ベアリング 取付	SWING BEARING INSTAL .....	152-01
旋回ベアリング給脂配管	SWING BEARING LUB. LINES .....	154-01

## 目 次・CONTENTS

名 称	DESCRIPTION	ページ PAGE
<b>6. 配管</b>	<b>LINES</b>	
ポンプ配管 (サクシヨン)	PUMP HYD. LINES ..... (SUCTION)	201-01
ポンプ配管 (コントロール)	PUMP HYD. LINES ..... (CONTROL)	201-02
ポンプ配管 (デリベリ)	PUMP HYD. LINES ..... (DELIVERY)	201-03
右デッキ配管	RIGHT DECK HYD. LINES ..... 203-01	203-01
メインバルブ コントロール 配管	MAIN VALVE HYD. LINES ..... 204-01	204-01
アキュムレータ 取付	ACCUHULATOR INSTAL ..... 207-01	207-01
フロアコントロール 配管	FLOOR CONTROL HYD. LINES ..... 208-01	208-01
リターン・ドレーン配管	RETURN・DRAIN HYD. LINES ..... 214-01	214-01
コントロール配管 (フリーレス用)	CONTROL HYD. LINES ..... (FOR WITHOUT FREE FALL)	215-01
リターン配管	RETURN HYD. LINES ..... 215-11	215-11
リターンブロック 配管	RETURN BLOCK HYD. LINES ..... 216-01	216-01
右デッキコントロール 配管	SWING MOTOR HYD. LINES ..... 217-01	217-01
旋回モータ 配管	SWING MOTOR HYD. LINES ..... 218-01	218-01
2連バルブ 配管	2 SECTIONS VALVE ..... 219-01	219-01
2連バルブ 配管	2-SECTIONS VALVE ..... 220-01	220-01
4連バルブ 配管 (モータブレーキ)	4 SECTIONS VALVE ..... (MOTOR BRAKE)	221-01
5連バルブ 配管 (極限停止)	5 SECTIONS VALVE ..... (LIMIT STOP)	222-01
8連バルブ 配管 (シャトル付)	8-SECTIONS VALVE ..... (WITH SHUTTLE VALVE)	223-01
ウインチ 配管 (主巻/補巻用)	WINCH HYD. LINES ..... (FOR FRONT & REAR DRUM)	225-01
ウインチ 配管 (ブーム用)	WINCH HYD. LINES ..... (FOR BOOM)	226-01
オイルクーラ 配管	OIL COOLER HYD. LINES ..... 235-01	235-01
ガントリーバルブ 配管	GANTRY VALVE LINES ..... 237-01	237-01
油圧配管 クランプ	CLAMP ASSY ..... 238-01	238-01
下部油圧配管	LOW. HYD. LINES ..... 241-01	241-01
スイベルジョイント取付	SWIVEL JOINT INSTAL ..... 242-01	242-01
スイベルジョイント	SWIVEL JOINT ..... 243-01	243-01
作動油タンク アッセン	HYD. OIL TANK ASSY ..... 245-01	245-01
作動油冷却配管	HYD, OIL COOLING LINE ..... 246-01	246-01
コネクタ アッセン	CONNECTOR ASSY ..... 247-01	247-01
コネクタ アッセン	CONNECTOR ASSY ..... 248-01	248-01



## 目 次・CONTENTS

名 称	DESCRIPTION	ページ PAGE
<b>7. パワープラント</b>	<b>POWER PLANT</b>	
パワー プラント アッセン	POWER PLANT ASSY .....	251-01
ポンプ ドライブ取付 (フリー付)	PUNP INSTAL .....	252-01
パワーディバイダ アッセン	POWER DIVIDER .....	253-01
マフラー取付	MUFFLER INSTAL .....	255-01
燃料配管	FUEL LINES .....	256-01
ラジエータ 取付	RADIATOR INSTAL .....	258-01
エアクリーナ 取付	AIR CLEANER INSTAL .....	259-01
<b>8. 電気システム</b>	<b>ELECTRIC SYSTEM</b>	
燃料タンク アッセン	FUEL TANK ASSY .....	261-01
電装品 アッセン (右デッキ)	ELEC ASSY .....	352-01
電装品 アッセン (旋回フレーム)	ELEC ASSY .....	353-01
電装品 アッセン (フロアプレート)	ELEC ASSY .....	354-01
配電盤 アッセン	RELAY BOX ASSY .....	355-01
電装品 アッセン (左ガード)	ELEC ASSY .....	356-01
電装品 アッセン (キャブ)	ELEC ASSY .....	357-01
電装品 アッセン (左デッキ)	ELEC ASSY .....	358-01
ウオッシャタンク アッセン	WASHER TANK ASSY .....	360-01
ウオッシャタンク 取付	WASHER TANK INSTAL .....	360-11
バッテリー アッセン	BATTERY ASSY .....	361-01
中継ボックス	JUNCTION BOX ASSY .....	363-01
リレー アッセン	RELAY ASSY .....	364-01
ハーネス アッセン (ヒート装置用/オプション)	HARNESS ASSY .....	365-01
<b>9. キャブ/ガード/プラットホーム</b>	<b>CAB/GUARD/PLATFORM</b>	
キャブ 取付	CAB INSTAL .....	401-01
キャブアッセン	CAB ASSY .....	402-01
ドア アッセン	DOOR ASSY .....	403-01
ラバーシート アッセン (運転室内)	RUBBER SHEET INSTAL .....	404-01
ロック アッセン	LOCK ASSY .....	405-01
ワイパ取付 (前窓下/オプション)	WIPER INSTAL .....	406-01
サンバイザ アッセン	SUN VISOR ASSY .....	407-01
ロールブラインド	ROLL BLIND .....	408-01

## 目 次・CONTENTS

名 称	DESCRIPTION	ページ PAGE
サッシ アッセン	SASH ASSY .....	409-01
右ガード取付	R.H. GUARD INSTAL .....	410-01
右ガード アッセン	R.H. GUARD ASSY .....	411-01
左ガード取付	L.H. GUARD INSTAL .....	412-01
左ガード アッセン	L.H. GUARD ASSY .....	413-11
左ガード アッセン	L.H. GUARD ASSY .....	413-12
ガード アッセン (フロントガード)	GUARD ASSY .....	414-11
インシュレーション アッセン	INSULATION ASSY .....	415-01
ドラムガード アッセン (主巻/補巻)	DRUM GUARD ASSY .....	417-01
旋回ベアリングカバー	SWING BEARING COVER .....	418-01
カバー取付 (旋回フレーム)	COVER INSTAL .....	419-01
アンダーカバー アッセン	UNDER COVER ASSY .....	421-01
右デッキ取付	R.H. DECK INSTAL .....	423-01
右デッキ取付 (キャブ 下)	R.H. DECK INSTAL .....	424-01
左デッキ取付	L.H. DECK INSTAL .....	425-01
ブームドラムカバー取付	BOOM DRUM CAVER INSTAL .....	426-01
ステップ アッセン	STEP ASSY .....	427-01
カバー アッセン (旋回フレーム)	COVER ASSY .....	430-01
カバー アッセン	COVER ASSY .....	431-01
<b>10.ロワー システム</b>	<b>LOWER SYSTEM</b>	
走行モータ アッセン	PROPEL MOTOR ASSY .....	451-01
アイドル アッセン	IDLER ASSY .....	453-01
アイドルアジャスト アッセン	IDLER ADJUST ASSY .....	454-01
ローラ アッセン (上部/下部)	ROLLER ASSY .....	455-01
ローラ アッセン,トラック	ROLLER ASSY, TRACK .....	456-01
ローラ アッセン,アッパ	ROLLER ASSY, UPP .....	456-02
フレームカバー アッセン	FRAME COVER ASSY .....	457-01
クローラフレーム 結合ピン	CRAWLER FRAME CONNECT PIN .....	460-01
シュー アッセン	SHOE ASSY .....	466-01
トランスリフタ アッセン	TRANSLIFTER ASSY .....	471-01
トランスリフタ油圧配管	TRANSLIFTER HYD. LINES .....	472-01
クローラ自力脱着装置	CRAWLER REMOVAL DEVICE .....	475-01
フック過巻リミットスイッチ (クローラ自力脱着)	HOOK OVER HOIST L/S .....	476-01
ローラ アッセン	ROLLER ASSY .....	477-01

# 目 次・CONTENTS

名 称	DESCRIPTION	ページ PAGE
<b>11.クレーン アタッチメント</b>	<b>CRANE ATTACHMENT</b>	
下部ブーム アッセン	LOW. BOOM ASSY .....	501-01
上部ブーム アッセン	UPP. BOOM ASSY .....	502-01
中間ブーム	INSERT BOOM .....	503-11
中間ブーム	INSERT BOOM .....	503-12
中間ブーム	INSERT BOOM .....	503-13
上部テーパーブーム	INSERT BOOM .....	503-14
ブーム ポイント シーブ アッセン	BOOM POINT SHEAVE ASSY .....	504-01
アイドラ シーブ アッセン	IDLER SHEAVE ASSY .....	505-01
ガイド アッセン	GUIDE ASSY .....	506-01
ガイケーブル	GUY CABLE .....	508-01
ガイケーブル	GUY CABLE .....	508-11
ガイドローラ アッセン (中間ブーム用)	GUIDE ROLLER ASSY .....	510-01
ジブ アッセン	JIB ASSY .....	517-01
中間ジブ	INSERT JIB ASSY .....	518-01
ガイケーブル	GUY CABLE .....	519-01
ストラット アッセン	STRUT ASSY .....	520-01
ジブポイントシーブ アッセン	JIB POINT SHEAVE ASSY .....	521-01
ケーブルローラ アッセン (中間ジブ用)	CABLE ROLLER ASSY .....	522-01
上部スプレッダ アッセン	UPPER SPREADER ASSY .....	523-01
ブーム バックストップ アッセン	BOOM BACK STOP ASSY .....	529-01
バックストップ	BACK STOP .....	530-01
補助シーブ アッセン	AUX. SHEAVE ASSY .....	531-01
ワイヤロープ アッセン	WIRE ROPE ASSY .....	535-01
タワー アッセン	TOWER ASSY .....	551-01
下部スプレッダ アッセン	LOWER SPREADER ASSY .....	552-01
上部スプレッダ アッセン	UPPER SPREADER ASSY .....	553-01
補助シーブ アッセン	AUX. SHEAVE ASSY .....	554-01
ガイドローラ/ガイドシーブ アッセン	GUIDE ROLLER / GUIDE SHEAVE ASSY	555-01
トラベリング キット	TRAVELING KIT .....	556-01
レール アッセン	RAIL ASSY .....	557-01
ラフティング上部ブーム	LUFFING BOOM TIP .....	559-01
ブームポイントシーブ アッセン	BOOM POINT SHEAVE ASSY .....	560-01
ブーム アイドラシーブ アッセン	BOOM IDLER SHEAVE ASSY .....	561-01
ストラット バックストップ アッセン	STRUT BACKSTOP ASSY .....	562-01
バックストップ アーム取付	BACKSTOP ARM INSTAL .....	563-01
ブッシュ アッセン	BUSHING ASSY .....	564-01
ガイドローラ アッセン	GUIDE ROLLER ASSY .....	565-01
ストラット アッセン	STRUT ASSY .....	566-01
中間ブーム アッセン	INSERT BOOM ASSY .....	567-01

## 目 次・CONTENTS

名 称	DESCRIPTION	ページ PAGE
ガイドシーブ アッセン	GUIDE SHEAVE ASSY .....	568-01
ステップ アッセン	STEP ASSY .....	569-01
上部ジブ アッセン	UPPER JIB ASSY .....	575-01
上部ジブ アッセン	JIB TIP ASSY .....	576-01
ジブ ポイントシーブ アッセン	JIB POINT SHEAVE ASSY .....	577-01
ジブ アイドラシーブアッセン	JIB IDLER SHEAVE ASSY .....	578-01
ジブ ガイドローラ アッセン	JIB GUIDE ROLLER ASSY .....	579-01
リンク アッセン	LINK ASSY .....	580-01
下部ジブ アッセン	LOW JIB ASSY .....	581-01
ジブ バックストップ アッセン	JIB BACKSTOP ASSY .....	582-01
テーパ中間ジブ	TAPER INSERT JIB .....	585-01
中間ジブ	INSERT JIB .....	578-11
中間ジブ	INSERT JIB .....	587-12
中間ジブ	IONINSERT JIB .....	587-13
中間ジブ	INSERT JIB .....	587-14
ガイドローラ アッセン	GUIDE ROLLER ASSY .....	588-01
ガイケーブル アッセン	GUY CABLE ASSY .....	589-01
ガイケーブル アッセン	GUY CABLE ASSY .....	590-01
<b>12.ガントリー</b>	<b>GANTRY</b>	
ガントリー アッセン	GANTRY ASSY .....	601-01
下部スプレッダ アッセン	LOWER SPREADER ASSY .....	601-11
サブガントリー アッセン	SUB GANTRY ASSY .....	602-01
ガントリー給脂配管	GANTRY LUB. LINES .....	603-01
<b>13.油圧タグライン (オプション)</b>	<b>TAGLINE (OPTION)</b>	
タグライン油圧配管	TAGLINE HYD. LINES .....	651-01
タグライン アッセン	TAGLINE ASSY .....	652-01
タグライン ガイド シーブ	TAGLINE GUIDE SHEAVE .....	653-01
タグライン シーブ アッセン	TAGLINE SHEAVE ASSY .....	654-01
電装品取付	ELEC. ASSY .....	655-01
ブームフットピン	BOOM FOOT PIN/	
<b>14.ブームフットピン&amp;リービングウインチ (オプション)</b>	<b>BOOM FOOT PIN &amp; REEVING WINCH (OPTION)</b>	
リービングウインチ配管 (オプション)	REEVING WINCH HYD. LINES .....	671-01
リービングウインチ 取付 (オプション)	REEVINGWINCH ASSY .....	672-01
ウインチ アッセン (オプション)	WINCH ASSY .....	673-01
ローラ アッセン (オプション)	ROLLER ASSY .....	674-01

## 目 次・CONTENTS

名 称	DESCRIPTION	ページ PAGE
ラベル アッセン (オプション)	LABEL ASSY ..... (OPTION)	675-01
<b>15. サード (オプション)</b>	<b>THIRD (OPTION)</b>	
ウインチ取付け (サード)	WINCH INSTAL ..... (THIRD)	701-01
ウインチ アッセン	WINCH ASSY .....	702-01
コントロールレバー アッセン	CONTROL LEVER ASSY .....	705-01
トリマ取付	TRIMMER INSTAL .....	707-01
メイン配管アッセン	MAIN HYD. LINES ASSY .....	711-01
コントロール配管	CONTROL HYD. LINES .....	712-01
配管 プラグ 取付 (フリーレス) (フリー付)	PLUG ASSY ..... (FREE LESS) (WITH FREE)	713-01
アキュムレータ取付	ACCUMULATOR INSTAL .....	720-01
ウインチ配管	WINCH HYD. LINES .....	722-01
右デッキコントロール配管	WINCH HYD LINES .....	723-01
ドラム ロック アッセン	DRUM LOCK ASSY .....	725-01
ドラムロック給脂配管	DRUM LOCK LUB. LINES .....	726-01
4連バルブ 配管 (モータブレーキ)	4-SECTIONS VALVE ..... (MOTOR BRAKE)	727-01
8連バルブ 配管 (シャトル付)	8-SECTIONS VALVE ..... (WITH SHUTTLE VALVE)	728-01
5連バルブ 配管 (極限停止)	5-SECTIONS VALVE ..... (LIMIT STOP)	729-01
ドラムカバー アッセン	DRUM COVER ASSY .....	731-01
アイドラシーブ アッセン	IDLER SHEAVE ASSY .....	733-01
ハーネス アッセン	HARNESS ASSY .....	734-01
シーブ アッセン (サード用)	SHEAVE ASSY ..... (FOR THIRD)	735-01
<b>16. 過負荷防止装置</b>	<b>SAFETY DEVICE</b>	
過負荷防止装置配線 (ガントリー用)	SAFETY DEVICE HARNESS ..... (FOR GANTRY)	801-01
過負荷防止装置配線 (本体用)	SAFETY DEVICE HARNESS ..... (FOR BASE)	802-01
過負荷防止装置配線 (下部ブーム用) (ロングブーム用) (上部ブーム用)	SAFETY DEVICE HARNESS ..... (FOR LOWER BOOM) (FOR LONG BOOM) (FOR UPPER BOOM)	803-01
過負荷防止装置配線 (ブーム角度計取付)	SAFETY DEVICE HARNESS ..... (BOOM ANGLE SENSOR INSTAL)	803-02
過負荷防止装置配線 (ジブ用)	SAFETY DEVICE HARNESS ..... (FOR JIB)	803-03
電装品取付	ELECTRIC PARTS INSTAL .....	803-04

## 目 次・CONTENTS

名 称	DESCRIPTION	ページ PAGE
アングルセンサ 取付	ANGLE SENSOR INSTAL .....	804-01
ブーム過巻 リミットスイッチ	BOOM OVERHOIST L/S .....	805-01
フック過巻リミットスイッチ (クレーン用)	HOOK OVERHOIST L/S .....	807-01
フック過巻リミットスイッチ取付け (補助シーブ&ジブ用)	HOOK OVERHOIST LIMIT SWITCH ....	808-01
リミットスイッチ アッセン	LIMIT SWITCH ASSY .....	810-01
<b>17.カウンタウエイト／フレーム</b>	<b>COUNTERWEIGHT/FRAME</b>	
カウンタウエイト アッセン	COUNTERWEIGHT ASSY .....	851-01
カウンタウエイト アッセン (オプション)	COUNTERWEIGHT ASSY .....	851-11
カーボディウエイト アッセン (オプション)	CARBODYEWIGHT ASSY .....	852-01
旋回警告灯 アッセン	SWING ALARM LAMP ASSY .....	853-01
カウンタウエイト自力脱着 (ライン内)	C/W REMOVAL DEVICE .....	854-01
(ライン外)	(LINE OUT)	
リモコンボックス アッセン	REMOTE CONTROL ASSY .....	857-01
カウンタウエイト自力脱着	C/W REMOVAL DEVICE .....	859-01
旋回フレーム アッセン	REV. FRAME ASSY .....	861-01
ラバー 取付	RUBBER INSTAL .....	862-01
<b>18.ラベル</b>	<b>LABEL</b>	
ラベル アッセン (本体／フリー無)	LABEL ASSY .....	875-01
ラベル アッセン (本体／フリー付)	LABEL ASSY .....	875-02
ラベルアッセン	LABEL ASSY .....	876-01
ラベル (下部ブーム用)	LABEL .....	877-01
(上部ブーム用)	(FOR LOW. BOOM)	
(上部ブーム／ロープソケット用)	(FOR UPP. BOOM)	
ラベル (クレーン)	(FOR UPPBOOM / ROPE SOCKET)	
ラベル アッセン (ジブ)	LABEL .....	878-01
ラベル アッセン (ラッフィング)	(CRANE)	
	LABEL ASSY .....	879-01
	(JIB)	
	LABEL ASSY .....	882-01
	(FOR LUFFING)	
<b>19.その他</b>	<b>OTHERS</b>	
エア コンディショナ (室内ユニット)	AIR CONDITIONER .....	901-01
エア コンディショナ (室外ユニット)	AIR CONDITIONER .....	902-01
エア コンディショナ ユニット	AIR CONDITIONER UNIT .....	903-01

## 目 次・CONTENTS

名 称	DESCRIPTION	ページ PAGE
アッパファイナル	UPPER FINAL .....	905-01
アッパファイナル (エンジンコントロール)	UPPER FINAL .....	905-02
アッパファイナル	UPPER FINAL .....	905-03
アッパファイナル (本体)	UPPER FINAL .....	905-04
アッパ ファイナル (アンチ スリップ)	UPPER FINAL .....	906-03
ツール アッセン	TOOL ASSY .....	907-01
ツール アッセン (ブーム連結ピン格納 / オプション)	TOOL ASSY .....	907-02
スペア パーツ	SPARE PART KIT .....	908-01
ツール アッセン	TOOL ASSY .....	908-03
ワイヤロープ (カウンタウエイト吊り用 / オプション)	WIRE ROPE .....	908-04
スリング アッセン (オプション)	SLIG ASSY .....	908-05
シート アッセン	SEAT ASSY .....	909-01
ステップ アッセン (中間ブーム用 / オプション) (テーパブーム用 / オプション)	STEP ASSY .....	910-01
ステップ アッセン, ブーム(オプション)	STEP ASSY, BOOM(OPTION) .....	911-01
モニタ 取付 (オプション)	MONITOR INSTAL .....	917-01
ドラム回転センサ取付 (オプション)	DRUM TURN SENSOR INSTAL .....	918-01
フット アクセル (右) (右左 / オプション) (左 / オプション)	FOOT ACCELERATOR .....	921-01
通話装置/ワンウェイコール (オプション)	CALL ASSY/ONE-WAY CALL .....	923-01
補助プラットフォーム (オプション)	AUX. PLATFORM .....	925-01
トラベルキット	TRAVERING KIT .....	928-01
ドラム回転センサ取付	DRUM TURN SENSOR INSTAL .....	931-01
スイッチ 取付 (ドラム回転計用)	SWITCH INSTAL .....	932-01
ドラム回転計グリップ	DRUM TURN SENSOR GRIP INSTAL ...	933-01
グリップ アッセン	GRIP ASSY .....	934-01
ブーム腹面保護材 (上部ブーム用 / オプション)	BOOM GUARD ASSY .....	935-01
ブーム上面手摺 (下部ブーム用 / OPTION) (中間ブーム用 / OPTION) (中間ブーム用 / OPTION)	HANDRAIL ASSY .....	936-01

## 目 次・CONTENTS

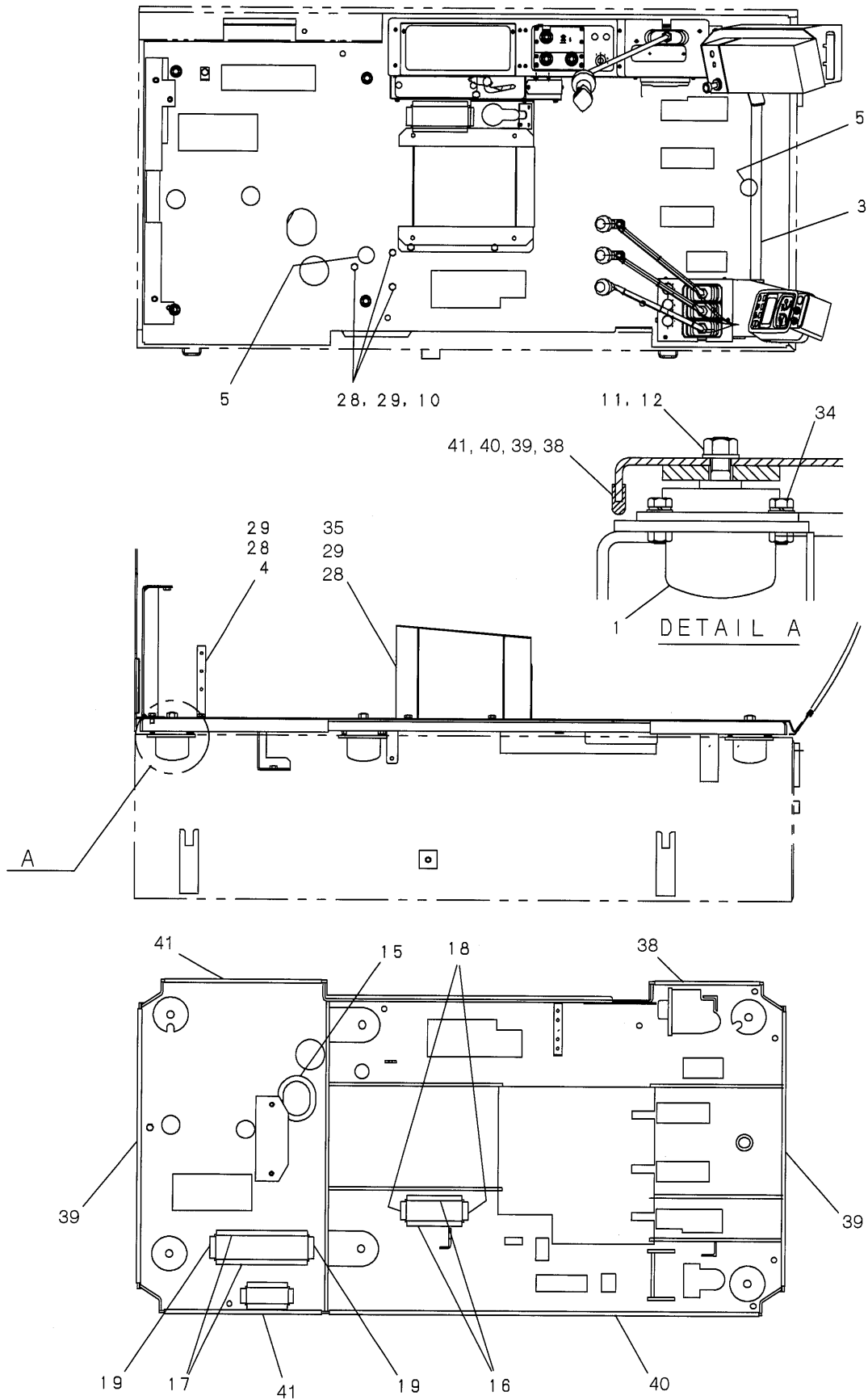
名 称	DESCRIPTION	ページ PAGE
ホルダ アッセン	HOLDER ASSY .....	937-01
風速計 (標準 / オプション) (クレーン上部ブーム / オプション) (ハーネス追加 / オプション) (クレーンロング / オプション) (クレーン&ラフティング / オプション) (ラフティング / オプション)	WIND SENSOR .....	938-01
航空障害灯 (オプション)	LAMP ASSY, MARKER .....	940-01
ブーム ネスティング (オプション)	BOOM NESTING .....	951-01
トラベリング キット (ガイケーブル / オプション)	TRABERING KIT .....	954-01
トラベリング キット (ガイケーブル / オプション)	TRABERING KIT .....	955-01
ブームフットピン脱着装置 (オプション)	BOOM FOOT PIN ASSY .....	961-01
ウインチ 配管 (ヒート装置 / オプション)	WINCH HYD. LINES .....	965-01
スイッチ (ヒート装置 / オプション)	SWITCH PANEL ASSY .....	966-01
自立用敷板 (オプション)	PLATE ASSY .....	990-01
ヘッドガード 取付 (オプション)	HEAD GUARD ASSY .....	1001-01
過負荷外部表示灯 (オプション)	ALARM ASSY .....	1002-01
消火器取付 (オプション)	EXTINGUISHER INSTAL .....	1004-01
ハンドレール取付 (左ガード前)	HANDRAIL INSTAL .....	1006-01
ガード 取付 (左窓)	GUARD INSTAL .....	1007-01
コントロール ペダル アッセン (ブーム / サード / オプション)	CONTROL PEDAL ASSY .....	1013-11
水準器取付	GAUGE LEVEL INSTAL .....	1014-01
ライフハンマ 取付 (オプション)	LIFE HAMMER INSTAL .....	1015-01

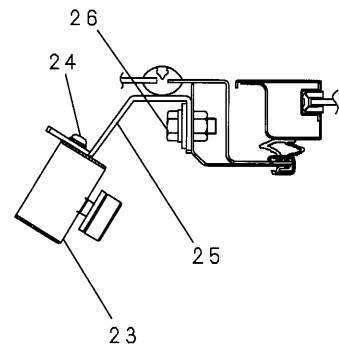
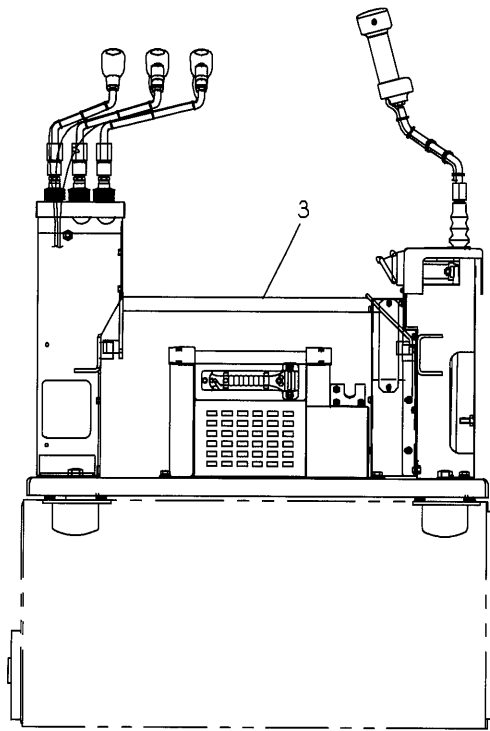




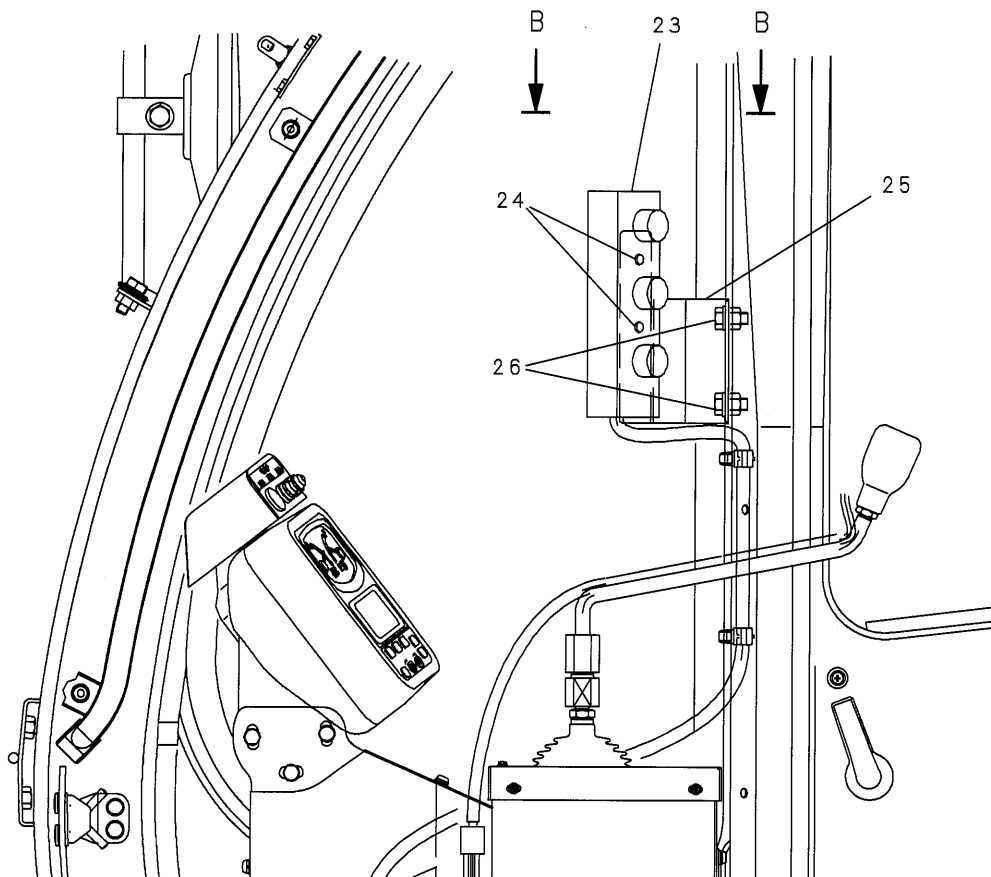
# コントロールアッセン・CONTROL ASSY

JJ03M00008F3





SECTION B-B



符号 ITEM	部品番号 PART No.	PART NAME	部品名	数量 QTY	参照 REFERENCE	適用号機 APPLICABLE No.
	JJ03M00008F3	CONTROL ASSY	コントロール アッセン			
1	YT03M01049F1	MOUNT, RUBBER	マウント、ラバー	6		
3	JJ03M01034P1	SUPPORT	サポート	1		
4	GB04E01003P1	BRACKET	ブラケット	1		
5	2420Z1286	GROMMET	グロメット	2		
10	ZW16X10000	WASHER	ワッシャ	7		
11	ZW16H16000	WASHER	ワッシャ	6		
12	ZN32C16015	U-NUT	U-ナット	6		
15	2427Z1227D28	TRIM	トリム	1		
16	2427Z1227D15	TRIM	トリム	2		
17	2427Z1227D25	TRIM	トリム	2		
18	2427Z1227D5	TRIM	トリム	2		
19	2427Z1227D6	TRIM	トリム	2		
23	GG22E00004F1	CONTROL BOX ASSY	コントロール ボックス アッセン	1		
24	ZM46C06016	SEMS-BOLT	セムスボルト	2		
25	GK03M01019P1	BRACKET	ブラケット	1		
26	ZM32C10025	SEMS-BOLT	セムスボルト	2		
28	ZS18C10020	BOLT	ボルト	7		
29	ZW26X10000	LOCK WASHER	ロックワッシャ	7		
34	ZM22C10030	SEMS-BOLT	セムスボルト	12		
35	JJ03M01031P2	BRACKET	ブラケット	1		
38	GG03M01107D1	RUBBER	ラバー	1		
39	GG03M01107D2	RUBBER	ラバー	2		
40	GG03M01107D3	RUBBER	ラバー	1		
41	GG03M01107D4	RUBBER	ラバー	2		