

# PARTS MANUAL

## CK1200

APPLICABLE : GK04-03002~

BOOK CODE : S3GK22003ZO04

(c) Printed in Japan 2006.09



部品発注などに備えて、機械番号、エンジン番号、納入年月日を記入しておく  
と、なにかと便利です。

It is suggested that you write the serial number of your machine and engine  
in the space below so that it will be readily available when you need it.

|                                |  |
|--------------------------------|--|
| 機械番号<br>MACHINE SERIAL NUMBER  |  |
| エンジン番号<br>ENGINE SERIAL NUMBER |  |
| 納入年月日<br>DATE DELIVERED        |  |



## NOTICE

- ⊙ This parts catalogue is for those machines shown on the front page with model numbers including and following those listed below:
- ⊙ As this parts catalogue also contains lists of parts based on specifications for machines other than that used by you, before ordering parts, be sure to confirm the specifications of the your machine.
- ⊙ For engine parts, refer to the engine section of the parts catalogue for the specific machine.
- ⊙ As we are constantly improving our products, changes may occur which are not included in this parts catalogue. However, as we publish revised editions that incorporate such changes as necessary, if you have any questions, please contact your nearest Service Station or our Service Center.

### 1. HOW TO ORDER PARTS.

When you order parts, you are requested to mention clearly the following items when contacting our dealer.

- (1) Model of Machine
- (2) Machine Serial No. or Engine Serial No.
- (3) Part No.
- (4) Part Name
- (5) Q'ty
- (6) Your Address and Shipping Instructions

Example

|       |         |              |               |       |
|-------|---------|--------------|---------------|-------|
| Model | ○○—○○○○ | EZ04V00004F1 | Cylinder Assy | Lunit |
| ( 1 ) | ( 2 )   | ( 3 )        | ( 4 )         | ( 5 ) |

### 2. HOW TO IDENTIFY A PART (PARTS MANUAL)

The words in the left hand column below correspond to the headings on the parts list pages.

**ITEM** Part assemblies are printed at the top of a parts list. The individual part items composing that assembly are then listed as items 1, 2, 3 and so on. If within an assembly, there are sub-assemblies, then the individual part items within the sub-assembly will take a rotation like 1-1, 1-2, 1-3 and so on. If another sub-assembly is encountered, then its parts would be listed 1-1A, 1-1B, 1-1C and so on.

When service or repair kits are supplied as composite items, they are simply listed at the end of the parts list and the parts they include are identified as follows:

Consists of item ☆ to ☆ ... This kit is composed of items bracketed by ☆ to ☆.

Consists of items ☆☆ & ☆ ... This kit is composed of two items, ☆☆ and ☆.

**PART NO.** Part's own No.  
 Parts without a part No. cannot be separately supplied. Order as component of a larger unit.

**DESCRIPTION** Part's own name.

**REFERENCE** By way of example, show the page or manual identified the part sub-assembly.  
 SEE(C.P.M): Refer to the component parts manual.

**Q'ty** Q'ty of the part for one machine is listed. But for sub-assemblies, the Q'ty shown is for one assembly even though the machine may have more than one.

**APPLICABLE** The applicable machine No. is shown for those parts listed.  
 When the applicable machine No. is not shown, the parts are common to all the machines covered by this manual. In case the serial No. cannot be shown in the column for the serial No., with the mark of A, B etc, the serial No. is shown at the end of the parts list as a footnote.  
 (Note): When ordering parts, automatically interchangeable parts are often supplied.

**Key to symbols**

|        |   |                        |        |   |             |
|--------|---|------------------------|--------|---|-------------|
| ASSY   | — | ASSEMBLY               | JAPA.  | — | JAPANESE    |
| ATT    | — | ATTACHMENT             | L.H.   | — | LEFT HAND   |
| CONV.  | — | CONVERTER              | LOW    | — | LOWER       |
| C.P.M  | — | COMPONENT PARTS MANUAL | LUB    | — | LUBRICATION |
| ELEC   | — | ELECTRICAL             | PRESS  | — | PRESSURE    |
| ENGL.  | — | ENGLISH                | QTY    | — | QUANTITY    |
| ENG    | — | ENGINE                 | RADIA. | — | RADIATOR    |
| FR.    | — | FRONT                  | RE.    | — | REAR        |
| HYD    | — | HYDRAULIC              | R.H.   | — | RIGHT HAND  |
| INCL.  | — | INCLUDE                | STEER  | — | STEERING    |
| INST   | — | INSTRUMENT             | TEMP   | — | TEMPERATURE |
| INSTAL | — | INSTALLATION           | UPP    | — | UPPER       |

## 目 次・CONTENTS

| 名 称                            | DESCRIPTION                      | ページ<br>PAGE |
|--------------------------------|----------------------------------|-------------|
| <b>1. コントロール システム</b>          | <b>CONTROL SYSTEM</b>            |             |
| コントロール アッセン                    | CONTROL ASSY .....               | 11-01       |
| コントロール レバー アッセン<br>(ブーム/主巻/補巻) | CONTROL LEVER ASSY .....         | 12-01       |
| コントロール レバー アッセン<br>(旋回)        | CONTROL LEVER ASSY .....         | 13-01       |
| コントロールレバー アッセン<br>(走行)<br>(走行) | CONTROL LEVER ASSY .....         | 14-01       |
| リモコンバルブ 取付<br>(ブーム/フロント/リヤ)    | REMOTE CONTROL V.INSTAL .....    | 15-01       |
| スイングロック アッセン<br>(旋回)           | SWING LOCK ASSY .....            | 16-01       |
| ブレーキペダルアッセン                    | BRAKE PEDAL ASSY .....           | 17-01       |
| グリップ アッセン                      | GRIP ASSY .....                  | 18-01       |
| フロアプレート アッセン                   | FLOOR PLATE ASSY .....           | 19-01       |
| グリップ アッセン<br>(ブーム)             | GRIP ASSY .....                  | 20-01       |
| パネル アッセン                       | PANEL ASSY .....                 | 23-01       |
| パネルアッセン<br>(左サイド)              | PANEL ASSY .....                 | 24-01       |
| パネル アッセン<br>(左スタンド)            | PANEL ASSY .....                 | 25-01       |
| パネル アッセン                       | PANEL ASSY .....                 | 26-01       |
| パネルアッセン<br>(バイパス スイッチ)         | PANEL ASSY .....                 | 27-01       |
| ランプ&スイッチ アッセン<br>(フリーフォール付)    | LAMP & SWITCH ASSY .....         | 29-01       |
| ドラムロック アッセン<br>(主巻/補巻)         | DRUM LOCK ASSY .....             | 31-01       |
| ドラムロック アッセン<br>(ブーム)           | DRUM LOCK ASSY .....             | 32-01       |
| ドラムロック 給脂配管<br>(主巻/補巻)         | LUB. LINES .....                 | 33-01       |
| ドラムロック 給脂配管<br>(ブーム)           | LUB. LINES .....                 | 34-01       |
| ゲージクラスタ 取付                     | MONITOR INSTAL .....             | 42-01       |
| <b>2. ウインチ システム (ブレーキ付)</b>    | <b>WINCH SYSTEM (WITH BRAKE)</b> |             |
| ウインチ取付<br>(フリーフォール付)           | WINCH INSTAL ASSY .....          | 51-01       |
| ウインチアッセン<br>(主巻/フリーフォール付)      | WINCH ASSY .....                 | 51-11       |
| ウインチアッセン<br>(補巻/フリーフォール付)      | WINCH ASSY .....                 | 52-01       |

# 目 次・CONTENTS

| 名 称                      | DESCRIPTION                                      | ページ<br>PAGE |
|--------------------------|--------------------------------------------------|-------------|
| ウインチ アッセン<br>(フリーフォール付)  | WINCH ASSY .....<br>(WITH FREE FALL)             | 53-01       |
| 減速機アッセン                  | REDUCTION UNIT ASSY .....                        | 54-01       |
| ブレーキ 取付<br>(フリーフォール付)    | BRAKE INSTAL .....<br>(WITH FREE FALL)           | 79-01       |
| 3連バルブ配管                  | 3-SECTION VALVE HYD. LINES .....                 | 80-01       |
| 4連バルブ アッセン<br>(フリーフォール付) | 4-SECTION VALVE INSTAL .....<br>(WITH FREE FALL) | 81-01       |
| リターン 配管<br>(フリーフォール付)    | HYD LINS, RETURN .....<br>(WITH FREE FALL)       | 82-01       |
| フロアプレート 配管<br>(フリーフォール付) | CONTROL LINES, FLOOR .....<br>(WITH FREE FALL)   | 83-01       |
| <b>3. ブーム ウインチ システム</b>  | <b>BOOM HOIST SYSTEM</b>                         |             |
| ウインチ取付<br>(ブーム)          | WINCH INSTAL ASSY .....<br>(BOOM)                | 101-01      |
| ウインチアッセン<br>(ブーム巻上)      | WINCH INSTAL .....<br>(BOOM HOIST)               | 102-01      |
| <b>4. 旋回システム</b>         | <b>SWING SYSTEM</b>                              |             |
| 旋回減速機                    | SWING REDUCT INSTAL .....                        | 151-01      |
| 旋回減速機 取付                 | SWING REDUCT INSTAL .....                        | 151-11      |
| 旋回減速機 アッセン               | SWING REDUCTION ASSY .....                       | 152-01      |
| 旋回ベアリング アッセン             | SWING BEARING ASSY .....                         | 153-01      |
| 旋回ベアリング給脂配管              | SWING BEARING LUB. LINES .....                   | 154-01      |
| <b>5. 配管</b>             | <b>LINES</b>                                     |             |
| ポンプ配管<br>(サクション)         | PUMP HYD. LINES .....<br>(SUCTION)               | 201-01      |
| ポンプ配管<br>(コントロール)        | PUMP HYD. LINES .....<br>(CONTROL)               | 201-02      |
| ポンプ配管<br>(デリベリ)          | PUMP HYD. LINES .....<br>(DELIVERY)              | 201-03      |
| 右デッキ配管                   | RIGHT DECK HYD. LINES .....                      | 203-01      |
| メインバルブ コントロール 配管         | MAIN VALVE HYD. LINES .....                      | 204-01      |
| ガントリーバルブ 配管              | GANTRY VALVE LINES .....                         | 205-01      |
| 旋回モータ 配管                 | SWING CONTROL LINES .....                        | 206-01      |
| アキュムレータ配管                | ACCUMULATOR HYD. LINES .....                     | 207-01      |
| フロアコントロール 配管             | FLOOR CONTROL HYD. LINES .....                   | 208-01      |
| フロアコントロール 配管             | FLOOR CONTROL HYD. LINES .....                   | 209-01      |
| リターン・ドレイン配管              | RETURN・DRAIN HYD. LINES .....                    | 214-01      |
| リターンブロック 配管              | RETURN BLOCK HYD. LINES .....                    | 216-01      |
| 右デッキコントロール 配管            | SWING MOTOR HYD. LINES .....                     | 217-01      |
| 旋回モータ配管                  | SWING MOTOR HYD. LINES .....                     | 218-01      |



## 目 次・CONTENTS

| 名 称                              | DESCRIPTION                                                   | ページ<br>PAGE |
|----------------------------------|---------------------------------------------------------------|-------------|
| 2連バルブ 配管<br>(走行2速)<br>(旋回中立ブレーキ) | 2 SECTIONS VALVE .....<br>(2nd TRAVEL SPEED)<br>(SWING BRAKE) | 219-01      |
| 2連バルブ 配管                         | 2-SECTIONS VALVE ..... 220-01                                 | 220-01      |
| 4連バルブ 配管<br>(モータブレーキ)            | 4 SECTIONS VALVE .....<br>(MOTOR BRAKE)                       | 221-01      |
| 5連バルブ 配管<br>(極限停止)               | 5 SECTIONS VALVE .....<br>(LIMIT STOP)                        | 222-01      |
| 8連バルブ 配管<br>(シャトル付)              | 8 SECTIONS VALVE .....<br>(WITH SHUTTLE VALVE)                | 223-01      |
| ウインチ 配管<br>(主巻/補巻用)              | WINCH HYD. LINES .....<br>(FOR FRONT & REAR DRUM)             | 225-01      |
| ウインチ 配管<br>(ブーム用)                | WINCH HYD. LINES .....<br>(FOR BOOM)                          | 226-01      |
| オイルクーラ 配管                        | OIL COOLER HYD. LINES ..... 235-01                            | 235-01      |
| 油圧配管 クランプ                        | CLAMP ASSY ..... 238-01                                       | 238-01      |
| 下部油圧配管                           | LOW. HYD LINES ..... 241-01                                   | 241-01      |
| スイベルジョイント取付                      | SWIVEL JOINT INSTAL ..... 242-01                              | 242-01      |
| スイベルジョイント                        | SWIVEL JOINT ..... 243-01                                     | 243-01      |
| 作動油タンク アッセン                      | HYD. OIL TANK ASSY ..... 245-01                               | 245-01      |
| 作動油冷却配管                          | HYD, OIL COOLING LINE ..... 246-01                            | 246-01      |
| コネクタ アッセン                        | CONNECTOR ASSY ..... 247-01                                   | 247-01      |
| コネクタ アッセン                        | CONNECTOR ASSY ..... 248-01                                   | 248-01      |
| 作動油ヒート装置<br>(オプション)              | HYD. LINE, HEAT UP .....<br>(OPTION)                          | 249-01      |
| <b>6. パワープラント</b>                | <b>POWER PLANT</b>                                            |             |
| パワープラントアッセン                      | POWER PLANT ASSY ..... 251-01                                 | 251-01      |
| ポンプ ドライブ取付                       | PUNP INSTAL ..... 252-01                                      | 252-01      |
| パワーディバイダ アッセン                    | POWER DIVIDER ..... 253-01                                    | 253-01      |
| マフラー取付                           | MUFFLER INSTAL ..... 255-01                                   | 255-01      |
| 燃料配管                             | FUEL LINES ..... 256-01                                       | 256-01      |
| ラジエータ 取付                         | RADIATOR INSTAL ..... 258-01                                  | 258-01      |
| エアクリーナ 取付                        | AIR CLEANER INSTAL ..... 259-01                               | 259-01      |
| 燃料タンク アッセン                       | FUEL TANK ASSY ..... 261-01                                   | 261-01      |
| <b>7. 電気システム</b>                 | <b>ELECTRIC SYSTEM</b>                                        |             |
| 電装品 アッセン<br>(右デッキ)               | ELEC ASSY .....<br>(R.H. DECK)                                | 352-01      |
| 電装品 アッセン<br>(旋回フレーム)             | ELEC ASSY .....<br>(REV. FRAME)                               | 353-01      |
| 電装品 アッセン<br>(フロアプレート)            | ELEC ASSY .....<br>(FLOOR PLATE)                              | 354-01      |
| 配電盤 アッセン                         | RELAY BOX ASSY ..... 355-01                                   | 355-01      |

## 目 次・CONTENTS

| 名 称                               | DESCRIPTION                                               | ページ<br>PAGE |
|-----------------------------------|-----------------------------------------------------------|-------------|
| 電装品 アッセン<br>(左ガード)                | ELEC ASSY .....<br>(L.H. GUARD)                           | 356-01      |
| 電装品 アッセン<br>(キャブ)                 | ELEC ASSY .....<br>(CAB)                                  | 357-01      |
| 電装品 アッセン<br>(左デッキ)                | ELEC ASSY .....<br>(L.H. DECK)                            | 358-01      |
| ウオッシュヤタンク アッセン                    | WASHER TANK ASSY .....                                    | 360-01      |
| バッテリー取付                           | BATTERY INSTAL .....                                      | 361-01      |
| 中継ボックス                            | JUNCTION BOX ASSY .....                                   | 363-01      |
| リレー アッセン                          | RELAY ASSY .....                                          | 364-01      |
| ハーネス アッセン<br>(ヒート装置用/オプション)       | HARNESS ASSY .....<br>(FOR HEAT UP / OPTION)              | 365-01      |
| <b>8. キャブ/ガード/プラットホーム</b>         | <b>CAB/GUARD/PLATFORM</b>                                 |             |
| キャブ 取付                            | CAB INSTAL .....                                          | 401-01      |
| キャブ アッセン                          | CAB ASSY .....                                            | 402-01      |
| ドア アッセン                           | DOOR ASSY .....                                           | 403-01      |
| ラバーシート アッセン<br>(運転室内)             | RUBBER SHEET INSTAL .....<br>(OPERATOR'S ROOM)            | 404-01      |
| ロック アッセン                          | LOCK ASSY .....                                           | 405-01      |
| サンバイザ アッセン                        | SUN VISOR ASSY .....                                      | 407-01      |
| ロールブラインド                          | ROLL BLIND .....                                          | 408-01      |
| サッシ アッセン                          | SASH ASSY .....                                           | 409-01      |
| 右ガード取付                            | R.H. GUARD INSTAL .....                                   | 410-01      |
| 右ガード アッセン                         | R.H. GUARD ASSY .....                                     | 411-01      |
| 左ガード取付                            | L.H. GUARD INSTAL .....                                   | 412-01      |
| 左ガード アッセン                         | L.H. GUARD ASSY .....                                     | 413-01      |
| 左ガード 後部アッセン                       | L.H. GUARD ASSY .....                                     | 413-11      |
| 左ガード アッセン                         | L.H. GUARD ASSY .....                                     | 414-01      |
| インシュレーション アッセン                    | INSULATION ASSY .....                                     | 415-01      |
| インシュレーション アッセン<br>(左ガード)          | INSULATION ASSY .....<br>(L.H. GUARD)                     | 416-01      |
| ドラムガード アッセン<br>(主巻/補巻)<br>(主巻/補巻) | DRUM GUARD ASSY .....<br>(FRONT / REAR)<br>(FRONT / REAR) | 417-01      |
| 旋回ベアリング カバー                       | SWING BEARING COVER .....                                 | 418-01      |
| アンダーカバー アッセン                      | UNDER COVER ASSY .....                                    | 421-01      |
| 右デッキ 取付                           | R.H. DECK INSTAL .....                                    | 423-01      |
| 右デッキ 取付<br>(キャブ下)                 | R.H. DECK INSTAL .....<br>(UNDER OF CAB)                  | 424-01      |
| ステップ アッセン                         | STEP ASSY .....                                           | 424-11      |
| 左デッキ 取付                           | L.H. DECK INSTAL .....                                    | 425-01      |
| ブームドラムカバー 取付                      | BOOM DRUM CAVER INSTAL .....                              | 429-01      |

## 目 次・CONTENTS

| 名 称                     | DESCRIPTION                  | ページ<br>PAGE |
|-------------------------|------------------------------|-------------|
| カバー アッセン<br>(旋回フレーム)    | COVER ASSY .....             | 430-01      |
| カバー アッセン                | COVER ASSY .....             | 431-01      |
| <b>9. ロワー システム</b>      | <b>LOWER SYSTEM</b>          |             |
| 走行モータ アッセン              | PROPEL MOTOR ASSY .....      | 451-01      |
| リダクション アッセン プロペル        | REDUCT ASSY, PROPEL .....    | 452-01      |
| アイドラ アッセン               | IDLER ASSY .....             | 453-01      |
| アイドラ アジャスト アッセン         | IDLER ADJUST ASSY .....      | 454-01      |
| ローラ アッセン                | ROLLER ASSY .....            | 455-01      |
| 下部ローラ アッセン              | LOWER ROLLER ASSY .....      | 456-01      |
| 上部ローラ アッセン              | UPPER ROLLER ASSY .....      | 456-02      |
| モータ カバー アッセン            | MOTOR COVER ASSY .....       | 457-01      |
| リンク アッセン                | LINK ASSY .....              | 458-01      |
| シリンダ アッセン               | CYLINDER ASSY .....          | 459-01      |
| ステップ アッセン               | STEP ASSY .....              | 460-01      |
| アダプタ アッセン               | ADAPTER ASSY .....           | 462-01      |
| シュー アッセン                | SHOE ASSY .....              | 465-01      |
| トランスリフタ アッセン            | TRANSLIFTER ASSY .....       | 471-01      |
| トランスリフタ油圧配管             | TRANSLIFTER HYD. LINES ..... | 472-01      |
| クローラ自力脱着装置              | CRAWLER REMOVAL DEVICE ..... | 475-01      |
| 電装品取付                   | ELEC ASSY .....              | 476-01      |
| <b>10. クレーン アタッチメント</b> | <b>CRANE ATTACHMENT</b>      |             |
| 下部ブーム アッセン              | LOW. BOOM ASSY .....         | 501-01      |
| 上部ブーム アッセン              | UPP. BOOM ASSY .....         | 502-01      |
| 中間ブーム                   | INSERT BOOM .....            | 503-01      |
| 特殊中間ブーム                 | SPECIAL INSERT BOOM .....    | 503-11      |
| アイドラシーブアッセン             | IDLER SHEAVE ASSY .....      | 503-12      |
| ブーム ポイント シーブ アッセン       | BOOM POINT SHEAVE ASSY ..... | 505-01      |
| アイドラ シーブアッセン            | IDLER SHEAVE ASSY .....      | 506-01      |
| スプレッダ ガイドアッセン           | SPREADER GUIDE ASSY .....    | 507-01      |
| ガイケーブル                  | GUY CABLE .....              | 508-01      |
| ガイケーブル                  | GUY CABLE .....              | 508-11      |
| ガイドローラ アッセン<br>(中間ブーム用) | GUIDE ROLLER ASSY .....      | 510-01      |
| 上部スプレッダ アッセン            | UPPER SPREADER ASSY .....    | 513-01      |
| ロワー スプレッダ アッセン          | LOW. SPREADER ASSY .....     | 514-01      |
| ブーム バックストップ アッセン        | BOOM BACK STOP ASSY .....    | 515-01      |
| バックストップ アッセン            | BACKSTOP ASSY .....          | 516-01      |
| ジブ アッセン                 | JIB ASSY .....               | 517-01      |
| ストラット アッセン              | STRUT ASSY .....             | 517-11      |
| 中間ジブ アッセン               | INSERT JIB .....             | 518-01      |

## 目 次・CONTENTS

| 名 称                                                                                | DESCRIPTION                   | ページ<br>PAGE |
|------------------------------------------------------------------------------------|-------------------------------|-------------|
| ジブ ガイケーブル                                                                          | JIB GUY CABLE .....           | 520-01      |
| ジブ ポイントシーブ アッセン                                                                    | JIB POINT SHEAVE ASSY .....   | 521-01      |
| 補助シーブアッセン                                                                          | AUX. SHEAVE ASSY .....        | 522-01      |
| ガイドローラ アッセン<br>(中間ジブ用)                                                             | GUIDE ROLLER ASSY .....       | 523-01      |
| ワイヤロープ アッセン<br>(主巻)<br>(ラフフィング 補巻)<br>(クレーン 補巻)<br>(サード)<br>(ブーム)<br>(ラフフィング ジブ起伏) | WIRE ROPE ASSY .....          | 535-01      |
| <b>11.ガントリー</b>                                                                    | <b>GANTRY</b>                 |             |
| ガントリー アッセン                                                                         | GANTRY ASSY .....             | 601-01      |
| サブガントリー アッセン                                                                       | SUB GANTRY ASSY .....         | 602-01      |
| ガントリー給脂配管                                                                          | GANTRY LUB. LINES .....       | 603-01      |
| <b>12.油圧タグライン (オプション)</b>                                                          | <b>TAGLINE (OPTION)</b>       |             |
| タグライン油圧配管                                                                          | TAGLINE HYD. LINES .....      | 651-01      |
| タグライン アッセン                                                                         | TAGLINE ASSY .....            | 652-01      |
| タグライン ガイド アッセン                                                                     | TAGLINE GUIDE ASSY .....      | 653-01      |
| ガイド シーブ アッセン                                                                       | GUIDE SHEAVE ASSY .....       | 654-01      |
| 電装品取付                                                                              | ELEC. ASSY .....              | 655-01      |
| <b>13.リービング ウインチ (オプション)</b>                                                       | <b>REEVING WINCH (OPTION)</b> |             |
| ウインチ 配管                                                                            | WINCH HYD. LINES .....        | 671-01      |
| ウインチ 取付                                                                            | REEVING WINCH INSTAL .....    | 672-01      |
| ウインチ アッセン                                                                          | REEVING WINCH ASSY .....      | 673-01      |
| ガイドローラ アッセン                                                                        | GUIDE ROLLER ASSY .....       | 675-01      |
| ローラ アッセン                                                                           | ROLLER ASSY .....             | 676-01      |
| ローラ アッセン                                                                           | ROLLER ASSY .....             | 677-01      |
| ローラ アッセン                                                                           | ROLLER ASSY .....             | 678-01      |
| ローラ アッセン<br>(上部ブーム用/オプション)                                                         | ROLLER ASSY .....             | 679-01      |
| <b>14.ラフフィング</b>                                                                   | <b>LUFFING</b>                |             |
| ラフフィングジブ アッセン                                                                      | BOOM ASSY, LUFFING .....      | 701-01      |
| 上部ブーム アッセン                                                                         | BOOM ASSY, UPP .....          | 702-01      |
| ブームポイントシーブ アッセン                                                                    | SHEAVE ASSY, B.POINT .....    | 703-01      |
| アイドラシーブアッセン<br>(ブーム)                                                               | IDLER SHEAVE ASSY .....       | 704-01      |
| ストラット アッセン                                                                         | STRUT ASSY, JIB .....         | 705-01      |
| ストラットシーブアッセン<br>(フロントストラット)                                                        | STRUT SHEAVE ASSY .....       | 706-01      |

## 目 次・CONTENTS

| 名 称                            | DESCRIPTION                | ページ<br>PAGE |
|--------------------------------|----------------------------|-------------|
| ストラット アッセン                     | STRUT ASSY, JIB .....      | 707-01      |
| ストラットシーブ アッセン                  | SHEAVE ASSY .....          | 708-01      |
| インサートブーム アッセン                  | INSERT BOOM ASSY .....     | 709-01      |
| ローラ アッセン, ガイド                  | ROLLER ASSY, GUIDE .....   | 709-15      |
| 下部 ジブ アッセン                     | LOWER JIB ASSY .....       | 710-01      |
| ジブバックストップアッセン                  | JIB BACKSTOP ASSY .....    | 711-01      |
| 補助シーブ アッセン                     | AUX. SHEAVE ASSY .....     | 712-01      |
| 上部ブーム アッセン                     | UPP BOOM ASSY .....        | 713-01      |
| ロープ ソケット アッセン                  | ROPE SOCKET ASSY .....     | 713-11      |
| アイドラ シーブ アッセン                  | IDLER SHEAVE ASSY .....    | 714-01      |
| ケーブル ローラ アッセン<br>(上部ブーム用)      | CABLE ROLLER ASSY .....    | 715-01      |
|                                | (FOR UPP. BOOM)            |             |
| ブームポイント シーブ アッセン               | B.POINT SHEAVE ASSY .....  | 716-01      |
| ジブ バックストップ アッセン                | JIB BACKSTOP ASSY .....    | 717-01      |
| ジブ バックストップ アッセン                | JIB BACKSTOP ASSY .....    | 718-01      |
| 作動油タンク取付け                      | HYD.OIL TANK INSTAL .....  | 719-01      |
| 作動油タンクアッセン                     | HYD. OIL TANK ASSY .....   | 720-01      |
| トラベリングキット                      | TRAVELING KIT .....        | 725-01      |
| ガイケーブル アッセン<br>(ラフティング ブーム 基本) | GUY CABLE ASSY .....       | 731-01      |
|                                | (LUFFING BOOM BASE)        |             |
| ガイケーブル アッセン<br>(ラフティングジブ 基本)   | GUY CABLE ASSY .....       | 732-01      |
|                                | (LUFFING JIB BASE)         |             |
| ガイケーブル アッセン<br>(30mm)          | GUY CABLE ASSY .....       | 733-01      |
|                                | (30mm)                     |             |
| <b>15.サード (オプション)</b>          | <b>THIRD (OPTION)</b>      |             |
| コントロール アッセン                    | CONTROL ASSY .....         | 751-01      |
| コントロール アッセン                    | CONTROL ASSY .....         | 752-01      |
| ブレーキ ペダル アッセン                  | BRAKE PEDAL ASSY .....     | 753-01      |
| ドラムロック アッセン                    | DRUM LOCK ASSY .....       | 754-01      |
| ドラムロック 給脂配管                    | DRUM LOCK LUB. LINES ..... | 755-01      |
| トリマ取付け<br>(サードドラム用)            | POTENTIOMETER INSTAL ..... | 756-01      |
|                                | (FOR THIRD DRUM)           |             |
| ウインチ 取付                        | WINCH INSTAL .....         | 759-01      |
| ウインチ アッセン                      | WINCH ASSY .....           | 760-01      |
| ウインチ アッセン                      | WINCH ASSY .....           | 761-01      |
| 減速機アッセン                        | REDUCTION UNIT ASSY .....  | 762-01      |
| 配管 アッセン                        | HYD. LINES ASSY .....      | 771-01      |
| ウインチ 配管                        | HYD, LINES WINCH .....     | 772-01      |
| コントロール 配管                      | HYD, LINES ASSY .....      | 773-01      |
| バルブ 取付<br>(4連バルブ)              | VALVE INSTAL .....         | 774-01      |
|                                | (4-SECTION VALVE)          |             |
| バルブ 取付<br>(5連バルブ)              | VALVE INSTAL .....         | 775-01      |
|                                | (5-SECTION VALVE)          |             |

## 目 次・CONTENTS

| 名 称                               | DESCRIPTION                                                     | ページ<br>PAGE |
|-----------------------------------|-----------------------------------------------------------------|-------------|
| バルブ 取付<br>(8連バルブ)                 | VALVE INSTAL .....<br>(8-SECTION VALVE)                         | 776-01      |
| バルブ 取付<br>(サード 追加)                | VALVE INSTAL .....<br>(ADD. PARTS)                              | 777-01      |
| アキュムレータ 取付                        | ACCUMULATOR INSTAL .....                                        | 778-01      |
| フロアプレート 配管                        | CONTROL LINES, FLOOR .....                                      | 779-01      |
| ウインチ 冷却配管                         | HYD. LINES ASSY .....                                           | 780-01      |
| ウインチ 冷却配管<br>(フリー付)               | HYD. LINES ASSY .....                                           | 780-02      |
| 配管 プラグ 取付<br>(フリーレス)<br>(フリー付)    | PLUG ASSY .....                                                 | 782-01      |
| ガントリシーブ アッセン                      | GANTRY SHEAVE ASSY .....                                        | 785-01      |
| ドラムカバー アッセン                       | DRUM COVER ASSY .....                                           | 791-01      |
| ハーネス アッセン                         | HARNES ASSY .....                                               | 795-01      |
| ラベル アッセン                          | LABEL ASSY .....                                                | 797-01      |
| アイドラシーブ アッセン                      | IDLER SHEAVE ASSY .....                                         | 798-01      |
| <b>16. 過負荷防止装置</b>                | <b>SAFETY DEVICE</b>                                            |             |
| 過負荷防止装置配線<br>(ガントリ用)              | SAFETY DEVICE HARNES .....<br>(FOR GANTRY)                      | 801-01      |
| 過負荷防止装置配線<br>(下部ブーム用)<br>(上部ブーム用) | SAFETY DEVICE HARNES .....<br>(FOR LOW. BOOM)<br>(FOR UP. BOOM) | 803-01      |
| 過負荷防止装置 配線<br>(ジブ用)               | SAFETY DEVICE HARNES .....<br>(FOR JIB)                         | 803-11      |
| 過負荷防止装置配線<br>(ラフティング用)            | SAFETY DEVICE HARNES .....<br>(FOR LUFFING)                     | 803-12      |
| 過負荷防止装置配線<br>(ブーム角度検出器)           | SAFETY DEVICE HARNES .....<br>(BOOM ANGLE DETECTOR)             | 804-01      |
| フック過巻リミットスイッチ<br>(クレーン用)          | HOOK OVERHOIST L/S .....                                        | 807-01      |
| フック過巻リミットスイッチ                     | HOOK OVERHOIST L/S .....                                        | 807-03      |
| フック過巻リミットスイッチ取付け<br>(補助シーブ&ジブ用)   | HOOK OVERHOIST LIMIT SWITCH ....                                | 808-01      |
| リミットスイッチ アッセン                     | LIMIT SWITCH ASSY .....                                         | 810-01      |
| リミット スイッチ アッセン<br>(本体側)<br>(ブーム側) | LIMIT SWITCH ASSY .....                                         | 811-01      |
| <b>17. カウンタウエイト・フレーム</b>          | <b>COUNTERWEIGHT/FRAME</b>                                      |             |
| カウンタウエイト アッセン                     | COUNTERWEIGHT ASSY .....                                        | 851-01      |
| 旋回警告灯 アッセン                        | SWING ALARM LAMP ASSY .....                                     | 853-01      |
| 旋回フレーム アッセン                       | REV. FRAME ASSY .....                                           | 855-01      |
| ラバー 取付                            | RUBBER INSTAL .....                                             | 856-01      |

## 目 次・CONTENTS

| 名 称                      | DESCRIPTION                                             | ページ<br>PAGE |
|--------------------------|---------------------------------------------------------|-------------|
| カウンタウエイト自力脱着             | C/W REMOVAL DEVICE .....                                | 861-01      |
| カウンタウエイト自力脱着             | C/W REMOVAL DEVICE .....                                | 862-01      |
| 油圧配管 ガントリ                | HYD LINES, GANTRY .....                                 | 863-01      |
| リモコンボックス アッセン            | REMOTE CONTROL ASSY .....                               | 864-01      |
| コネクタ 取付                  | CONNECTOR ASSY .....                                    | 865-01      |
| <b>18.ラベル</b>            | <b>LABEL</b>                                            |             |
| ラベル アッセン<br>(本体用)        | LABEL ASSY .....<br>(FOR BASE MACHINE)                  | 872-01      |
| ラベル アッセン<br>(本体用)        | LABEL ASSY .....<br>(FOR BASE MACHINE)                  | 872-02      |
| ラベル アッセン<br>(アタッチメント用)   | LABEL ASSY .....<br>(FOR ATTACHMENT)                    | 873-01      |
| ラベル アッセン<br>(スイッチパネル)    | LABEL ASSY .....<br>(SWITCH PANEL)                      | 875-01      |
| <b>19.その他</b>            | <b>OTHERS</b>                                           |             |
| エア コンディショナ<br>(室内ユニット)   | AIR CONDITIONER .....<br>(INDOOR UNIT)                  | 901-01      |
| エア コンディショナ<br>(室外ユニット)   | AIR CONDITIONER .....<br>(OUTDOOR UNIT)                 | 902-01      |
| エア コンディショナ ユニット          | AIR CONDITIONER UNIT .....                              | 903-01      |
| アッパファイナル<br>(カバー)        | UPPER FINAL .....<br>(COVER)                            | 905-01      |
| アッパファイナル<br>(エンジンコントロール) | UPPER FINAL .....<br>(ENGINE CONTROL SWITCH)            | 905-02      |
| アッパファイナル                 | UPPER FINAL .....                                       | 906-01      |
| アッパファイナル<br>(ペダルカバー)     | UPPER FINAL .....<br>(PEDAL COVER)                      | 906-02      |
| アッパ ファイナル<br>(アンチ スリップ)  | UPPER FINAL .....<br>(ANTI SLIP)                        | 906-03      |
| アッパファイナル<br>(本体)         | UPPER FINAL .....<br>(BASE)                             | 906-10      |
| スペア パーツ                  | SPARE PART KIT .....                                    | 908-01      |
| ツール アッセン                 | TOOL ASSY .....                                         | 908-03      |
| シート アッセン                 | SEAT ASSY .....                                         | 909-01      |
| ガード 取付<br>(キャブ左窓)        | GUARD INSTAL .....<br>(CAB LEFT WINDOW)                 | 910-01      |
| ワイパ取付<br>(前窓下/オプション)     | WIPER INSTAL .....<br>(FOR FRONT LOWER WINDOW / OPTION) | 912-01      |
| ウオッシュタンク 取付<br>(オプション)   | WASHER TANK INSTAL .....<br>(OPTION)                    | 913-01      |
| カメラ取付<br>(オプション)         | CAMERA INSTAL .....<br>(OPTION)                         | 914-01      |

## 目 次・CONTENTS

| 名 称                                           | DESCRIPTION                                                               | ページ<br>PAGE      |
|-----------------------------------------------|---------------------------------------------------------------------------|------------------|
| 後方用 作業灯<br>(後方用監視カメラ/オプション)<br>(後方用作業灯/オプション) | BACK LIGHT .....<br>(CAMERAOPTION)<br>(BACK LIGHT / OPTION)               | 915-01           |
| モニタ 取付<br>(オプション)                             | MONITOR INSTAL .....<br>(OPTION)                                          | 916-01           |
| ハーネス アッセン<br>(オプション)                          | HARNES ASSY .....<br>(OPTION)                                             | 916-11           |
| ラジオ 取付<br>(カバー)<br>(ラジオ オプション)                | RADIO INSTAL .....<br>(COVER)<br>(RADIO OPTION)                           | 919-01           |
| フット アクセル<br>(右)<br>(右左/オプション)<br>(左/オプション)    | FOOT ACCELERATOR .....<br>(RIGHT)<br>(RIGHT&LEFT/OPTION)<br>(LEFT/OPTION) | 921-01           |
| 通話装置/ワンウェイコール<br>(オプション)                      | CALL ASSY/ONE-WAY CALL .....<br>(OPTION)                                  | 923-01           |
| 補助プラットフォーム                                    | AUX.PLATFORM.....                                                         | 925-01           |
| トラベルキット                                       | TRAVELING KIT.....                                                        | 927-01           |
| ドラム回転センサ取付                                    | DRUM TURN SENSOR INSTAL .....                                             | 931-01           |
| スイッチ 取付<br>(ドラム回転計用)                          | SWITCH INSTAL.....<br>(FOR DRUM TURN SENSOR)                              | 932-01           |
| ドラム回転計グリップ<br>グリップ アッセン                       | DRUM TURN SENSOR GRIP INSTAL ...<br>GRIP ASSY .....                       | 933-01<br>934-01 |
| 扇風機 取付<br>(オプション)                             | FAN ASSY .....<br>(OPTION)                                                | 936-01           |
| ミラー 取付<br>(オプション)                             | MIRROR INSTAL .....<br>(OPTION)                                           | 937-01           |
| ホルダ アッセン                                      | HOLDER ASSY .....                                                         | 951-01           |
| ドラムライト<br>(オプション)                             | DRUM LIGHT .....<br>(OPTION)                                              | 963-01           |
| 補助プラットフォーム<br>(オプション)                         | AUX. PLATFORM .....<br>(OPTION)                                           | 926-01           |
| ヘッドガード<br>(オプション)                             | HEAD GUARD .....<br>(OPTION)                                              | 1001-01          |
| 過負荷外部表示灯<br>(オプション)                           | LAMP ASSY .....<br>(OPTION)                                               | 1002-01          |
| 消火器 取付<br>(オプション)                             | EXTINGUISHER INSTAL.....<br>(OPTION)                                      | 1004-01          |
| 手摺 取付                                         | HANDRAIL INSTAL.....                                                      | 1008-01          |
| ブーム コントロールペダル 取付<br>(ブーム起伏/オプション)             | BOOM CONTROL PEDAL INSTAL .....<br>(BOOM HOIST / OPTION)                  | 1013-01          |
| 水準器 取付<br>(オプション)                             | LEVEL GAUGE INSTAL .....<br>(OPTION)                                      | 1014-01          |
| ライフハンマ 取付<br>(オプション)                          | LIFE HAMMER INSTAL .....<br>(OPTION)                                      | 1015-01          |
| ジブ コントロール アッセン                                | JIB CONTROL ASSY .....                                                    | 1016-01          |

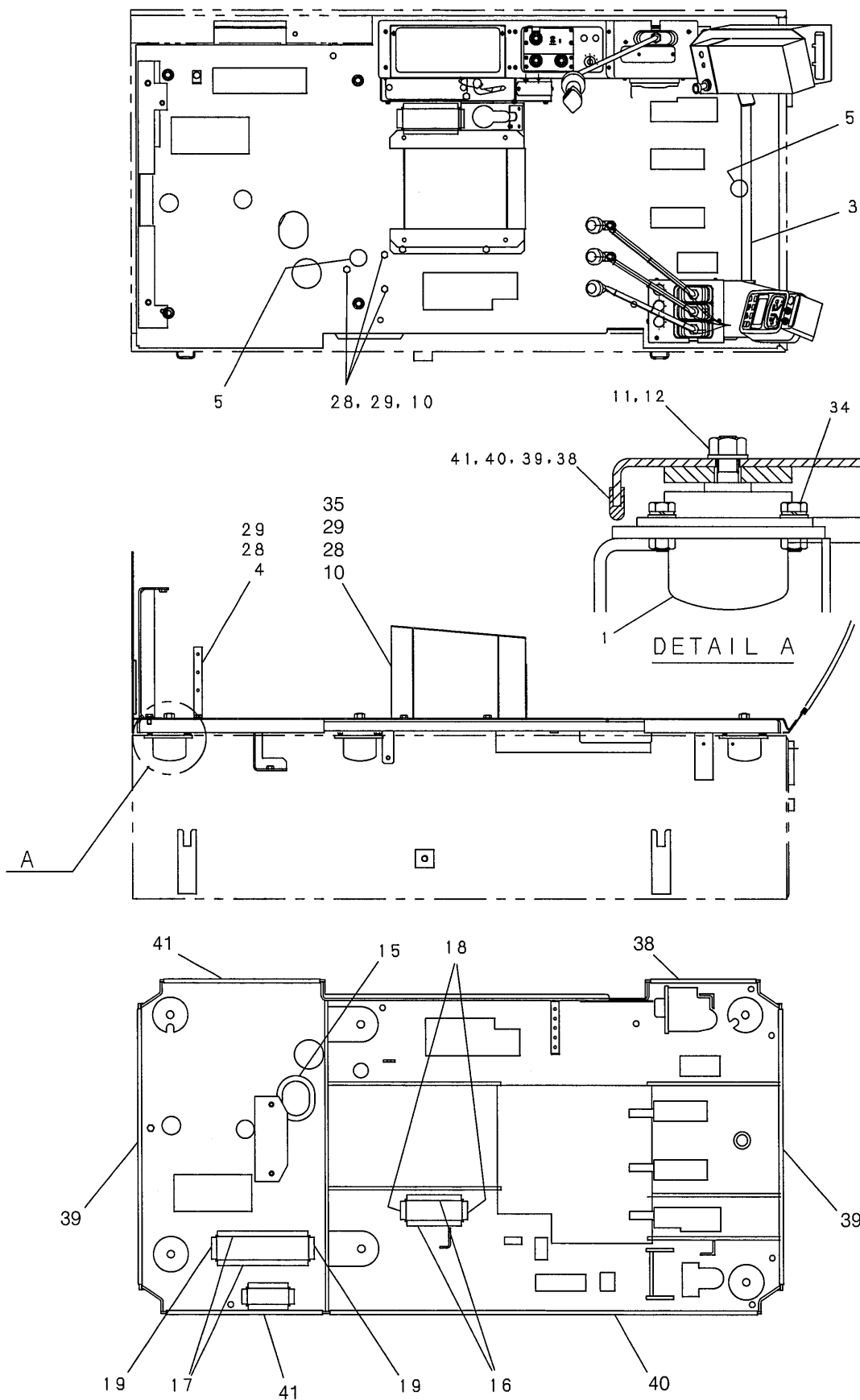


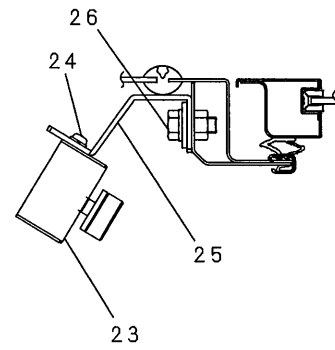
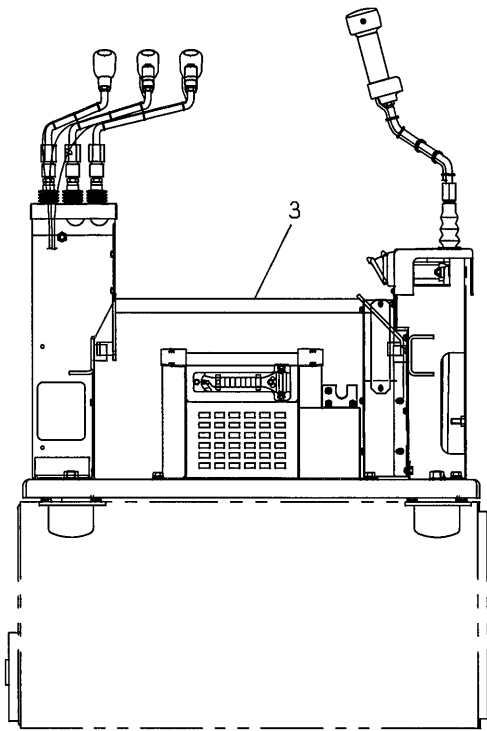
# 目 次・CONTENTS

| 名 称               | DESCRIPTION                 | ページ<br>PAGE |
|-------------------|-----------------------------|-------------|
| (ラフニング用)          | (FOR LUFFING)               |             |
| 電装品 取付<br>(オプション) | ELEC ASSY .....<br>(OPTION) | 1017-01     |

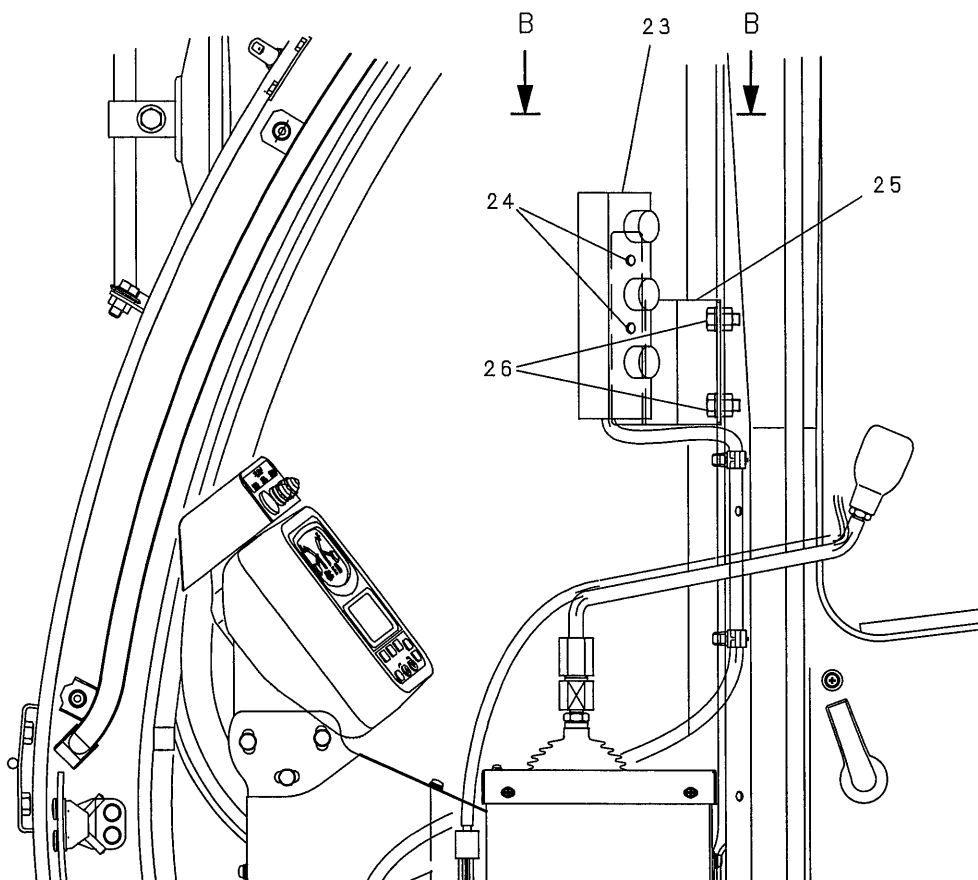
# コントロールアッセン・CONTROL ASSY

JJ03M00008F3





SECTION B-B



| 符号<br>ITEM | 部品番号<br>PART No. | PART NAME        | 部品名              | 数量<br>QTY | 参照<br>REFERENCE | 適用号機<br>APPLICABLE No. |
|------------|------------------|------------------|------------------|-----------|-----------------|------------------------|
|            | JJ03M00008F3     | CONTROL ASSY     | コントロール アッセン      |           |                 |                        |
| 1          | YT03M01049F1     | MOUNT, RUBBER    | マウント, ラバー        | 6         |                 |                        |
| 3          | JJ03M01034P1     | SUPPORT          | サポート             | 1         |                 |                        |
| 4          | GB04E01003P1     | BRACKET          | ブラケット            | 1         |                 |                        |
| 5          | 2420Z1286        | GROMMET          | グロメット            | 2         |                 |                        |
| 10         | ZW16X10000       | WASHER           | ワッシャ             | 7         |                 |                        |
| 11         | ZW16H16000       | WASHER           | ワッシャ             | 6         |                 |                        |
| 12         | ZN32C16015       | U-NUT            | U-ナット            | 6         |                 |                        |
| 15         | 2427Z1227D28     | TRIM             | トリム              | 1         |                 |                        |
| 16         | 2427Z1227D15     | TRIM             | トリム              | 2         |                 |                        |
| 17         | 2427Z1227D25     | TRIM             | トリム              | 2         |                 |                        |
| 18         | 2427Z1227D5      | TRIM             | トリム              | 2         |                 |                        |
| 19         | 2427Z1227D6      | TRIM             | トリム              | 2         |                 |                        |
| 23         | GG22E00004F1     | CONTROL BOX ASSY | コントロール ボックス アッセン | 1         |                 |                        |
| 24         | ZM46C06016       | SEMS-BOLT        | セムスボルト           | 2         |                 |                        |
| 25         | GK03M01019P1     | BRACKET          | ブラケット            | 1         |                 |                        |
| 26         | ZM32C10025       | SEMS-BOLT        | セムスボルト           | 2         |                 |                        |
| 28         | ZS18C10020       | BOLT             | ボルト              | 7         |                 |                        |
| 29         | ZW26X10000       | LOCK WASHER      | ロックワッシャ          | 7         |                 |                        |
| 34         | ZM22C10030       | SEMS-BOLT        | セムスボルト           | 12        |                 |                        |
| 35         | JJ03M01031P2     | BRACKET          | ブラケット            | 1         |                 |                        |
| 38         | GG03M01107D1     | RUBBER           | ラバー              | 1         |                 |                        |
| 39         | GG03M01107D2     | RUBBER           | ラバー              | 2         |                 |                        |
| 40         | GG03M01107D3     | RUBBER           | ラバー              | 1         |                 |                        |
| 41         | GG03M01107D4     | RUBBER           | ラバー              | 2         |                 |                        |