

Ihi Mini Excavator 55j Parts Catalog

Full download: <http://manualplace.com/download/ihi-mini-excavator-55j-parts-catalog/>

MEMO

PARTS CATALOG

55J **MINI EXCAVATOR**

SERIAL No. 08003501~

IHI

石川島建機株式会社
IHI Construction Machinery Limited

PUB.No.6

IHI 55J

INDEX 目 次

DESCRIPTION	名 称	SHEET No.	PAGE
LOWER MACHINE ;	下部機械 ;		
LOWER MACHINE ASS'Y	下部機械組立	1 - 1 <input type="checkbox"/>	2
CRAWLER SHOE ASS'Y	クローラ シュー組立	1 - 2 <input type="checkbox"/>	6
● CRAWLER SHOE ASS'Y (FOR HUTTER)	クローラ シュー組立	1 - 2 <input type="checkbox"/> A	7-1
CRAWLER SHOE ADJ. DEVICE	クローラ シュー調整装置	1 - 3 <input type="checkbox"/>	8
FRONT IDLER ASS'Y	フロント アイドラ組立	1 - 4 <input type="checkbox"/>	10
LOWER ROLLER ASS'Y	ローラ ローラ組立	1 - 5 <input type="checkbox"/>	12
UPPER ROLLER ASS'Y	アッパ ローラ組立	1 - 6 <input type="checkbox"/>	14
LOWER TRACTION PIPING ASS'Y	下部走行配管組立	1 - 7 <input type="checkbox"/>	16
TURNTABLE ;	ターンテーブル ;		
TURNTABLE & SWING BEARING ASS'Y	ターンテーブル及旋回ベアリング組立	2 - 1 <input type="checkbox"/>	20
SWING DRIVE DEVICE ;	旋回駆動装置 ;		
SWING DRIVE DEVICE	旋回駆動装置	3 - 1 <input type="checkbox"/>	24
HYDRAULIC PIPING ;	油圧配管 ;		
RETURN & SUCTION PIPING ASS'Y	リターン及サクシヨン配管組立	4 - 1 <input type="checkbox"/>	28
SWING & TRACTION PIPING ASS'Y	旋回及走行配管組立	4 - 2 <input type="checkbox"/>	32
PUMP DISCHARGE & BOOM SWING PIPING ASS'Y	ポンプ吐出及ブーム スイング配管組立	4 - 3 <input type="checkbox"/>	34
CONTROL PIPING ASS'Y	制御配管組立	4 - 4 <input type="checkbox"/>	36
CONTROL PIPING ASS'Y (A~D & A・B・G CHANGE)	制御配管組立 (A~D及A・B・G切換)	4 - 4 <input type="checkbox"/> A	40
CONTROL PIPING ASS'Y (FOR SHORT LEVER)	制御配管組立 (ショート レバー用)	4 - 4 <input type="checkbox"/> B	43-1
CONTROL PIPING ASS'Y (FOR SHORT LEVER) (CE)	制御配管組立 (ショート レバー用) (CE)	4 - 4 <input type="checkbox"/> C	43-5
CONTROL PIPING ASS'Y (FOR A・F CHANGE)	制御配管組立 (A・F切換用)	4 - 4 <input type="checkbox"/> D	43-9
TRACTION SHIFT PIPING ASS'Y	走行切換配管組立	4 - 5 <input type="checkbox"/>	44

IHI 55J

INDEX 目 次

DESCRIPTION	名 称	SHEET No.	PAGE
HYDRAULIC INSTRUMENT ;	油圧機器 ;		
TRACTION MOTOR ASS'Y	走行モータ組立	5 - 1 <input type="checkbox"/>	48
SWING MOTOR ASS'Y	旋回モータ組立	5 - 2 <input type="checkbox"/>	52
ROTARY JOINT ASS'Y	ロータリ ジョイント組立	5 - 3 <input type="checkbox"/>	56
CONTROL VALVE ASS'Y	コントロール バルブ組立	5 - 4 <input type="checkbox"/>	58
REMOTE CONTROL VALVE ASS'Y	リモコン バルブ組立	5 - 5 <input type="checkbox"/>	64
REMOTE CONTROL VALVE ASS'Y (FOR A・B CHANGE)	リモコン バルブ組立 (A・B切替用)	5 - 5 <input type="checkbox"/> A	66
REMOTE CONTROL VALVE ASS'Y (FOR SHORT LEVER)	リモコン バルブ組立 (ショート レバー用)	5 - 5 <input type="checkbox"/> B	67-3
SOLENOID VALVE ASS'Y	ソレノイド バルブ組立	5 - 6 <input type="checkbox"/>	68
HYDRAULIC OIL TANK ASS'Y	作動油タンク組立	5 - 7 <input type="checkbox"/>	70
OIL PUMP ASS'Y	オイル ポンプ組立	5 - 8 <input type="checkbox"/>	72
BOOM CYLINDER ASS'Y	ブーム シリンダ組立	5 - 9 <input type="checkbox"/>	76
ARM CYLINDER ASS'Y	アーム シリンダ組立	5 - 10 <input type="checkbox"/>	80
BUCKET CYLINDER ASS'Y	バケット シリンダ組立	5 - 11 <input type="checkbox"/>	82
BOOM SWING CYLINDER ASS'Y	ブーム スイング シリンダ組立	5 - 12 <input type="checkbox"/>	84
BLADE CYLINDER ASS'Y	排土板シリンダ組立	5 - 13 <input type="checkbox"/>	86
MULTIPLE VALVE ASS'Y (FOR A~D CHANGE)	マルチ バルブ組立 (A~D切替用)	5 - 14 <input type="checkbox"/>	88
MULTIPLE VALVE ASS'Y (FOR A・B・G CHANGE)	マルチ バルブ組立 (A・B・G切替用)	5 - 14 <input type="checkbox"/> A	89-1
MULTIPLE VALVE ASS'Y (FOR A・F CHANGE)	マルチ バルブ組立 (A・F切替用)	5 - 14 <input type="checkbox"/> B	89-3
TRACTION SHIFT VALVE ASS'Y	走行切替バルブ組立	5 - 15 <input type="checkbox"/>	90
OPERATING CONTROLS ;	運転操作関係 ;		
TRACTION LEVER ASS'Y	走行レバー組立	6 - 1 <input type="checkbox"/>	94
CONTROL LEVER ASS'Y	コントロール レバー組立	6 - 2 <input type="checkbox"/>	96
CONTROL LEVER ASS'Y (FOR SHORT LEVER)	コントロール レバー組立 (ショート レバー用)	6 - 2 <input type="checkbox"/> A	99-1
BLADE & BOOM SWING CONTROL ASS'Y	排土板及ブーム スイング コントロール組立	6 - 3 <input type="checkbox"/>	100
ENGINE CONTROL ASS'Y	エンジン コントロール組立	6 - 4 <input type="checkbox"/>	102
ENGINE CONTROL ASS'Y (FOR DECERATION)	エンジン コントロール組立 (デセル用)	6 - 4 <input type="checkbox"/> A	103-1
POWER UNIT ;	パワー ユニット ;		
ENGINE & ACCESSORIES	エンジン及アクセサリ	7 - 1 <input type="checkbox"/>	106
AIR CLEANER & MUFFLER ASS'Y	エアー クリーナ及マフラ組立	7 - 2 <input type="checkbox"/>	110
OIL PUMP DRIVE DEVICE	オイル ポンプ駆動装置	7 - 3 <input type="checkbox"/>	114
FUEL TANK & PIPING ASS'Y	燃料タンク及配管組立	7 - 4 <input type="checkbox"/>	116
FUEL TANK & PIPING ASS'Y (W/WATER SEDIMENTER)	燃料タンク及配管組立 (ウォータ セディメンタ付)	7 - 4 <input type="checkbox"/> A	118

IHI 55J

INDEX 目 次

DESCRIPTION	名 称	SHEET No.	PAGE
CAB & RELATED PARTS ;	キャブ関係部品 ;		
COVER ASS'Y	カバー組立	8 - 1 <input type="checkbox"/>	122
NOISE ABSORBENT ASS'Y	吸音材組立	8 - 2 <input type="checkbox"/>	126
CANOPY ASS'Y	キャノピ組立	8 - 3 <input type="checkbox"/>	128
CANOPY ASS'Y (TOPS)	キャノピ組立 (TOPS)	8 - 3 <input type="checkbox" value="A"/>	129-1
OPERATOR SEAT & SWING LOCK ASS'Y	オペレータ シート及旋回ロック組立	8 - 4 <input type="checkbox"/>	130
OPERATOR SEAT & SWING LOCK ASS'Y (FOR HUTTER)	オペレータ シート及旋回ロック組立 (HUTTER用)	8 - 4 <input type="checkbox" value="A"/>	131-1
NAME PLATE ASS'Y	ネーム プレート組立	8 - 5 <input type="checkbox"/>	132
NAME PLATE ASS'Y (FOR ENGLISH)	ネーム プレート組立 (輸出用)	8 - 5 <input type="checkbox" value="A"/>	133-3
COUNTER WEIGHT ASS'Y	カウンタ ウェイト組立	8 - 6 <input type="checkbox"/>	134
ELECTRIC SYSTEM ;	電気系統 ;		
ELECTRIC SYSTEM	電気系統	9 - 1 <input type="checkbox"/>	138
INSTRUMENT PANEL ASS'Y	計器盤組立	9 - 2 <input type="checkbox"/>	142
INSTRUMENT PANEL ASS'Y (FOR SHORT LEVER)	計器盤組立 (ショート レバー用)	9 - 2 <input type="checkbox" value="A"/>	144-2
TOOLS & ACCESSORIES ;	工具及附属品 ;		
TOOLS & ACCESSORIES	工具及附属品	10 - 1 <input type="checkbox"/>	146
HOE ATTACHMENT ;	ホー アタッチメント ;		
HOE ATTACHMENT ASS'Y	ホー アタッチメント組立	11 - 1 <input type="checkbox"/>	150
BOOM SWING ASS'Y	ブーム スイング組立	11 - 2 <input type="checkbox"/>	154
HOE BUCKET ASS'Y	ホー バケット組立	11 - 3 <input type="checkbox"/>	156
HOE BUCKET ASS'Y (W/EYE PLATE)	ホー バケット組立(アイ プレート付)	11 - 3 <input type="checkbox" value="A"/>	158
HOE ATTACHMENT PIPING ASS'Y	ホー アタッチメント配管組立	11 - 4 <input type="checkbox"/>	160
BLADE ATTACHMENT ;	排土板アタッチメント ;		
BLADE ATTACHMENT ASS'Y	排土板装置組立	12 - 1 <input type="checkbox"/>	164
BLADE PIPING ASS'Y	排土板配管組立	12 - 2 <input type="checkbox"/>	166

IHI 55J

INDEX 目 次

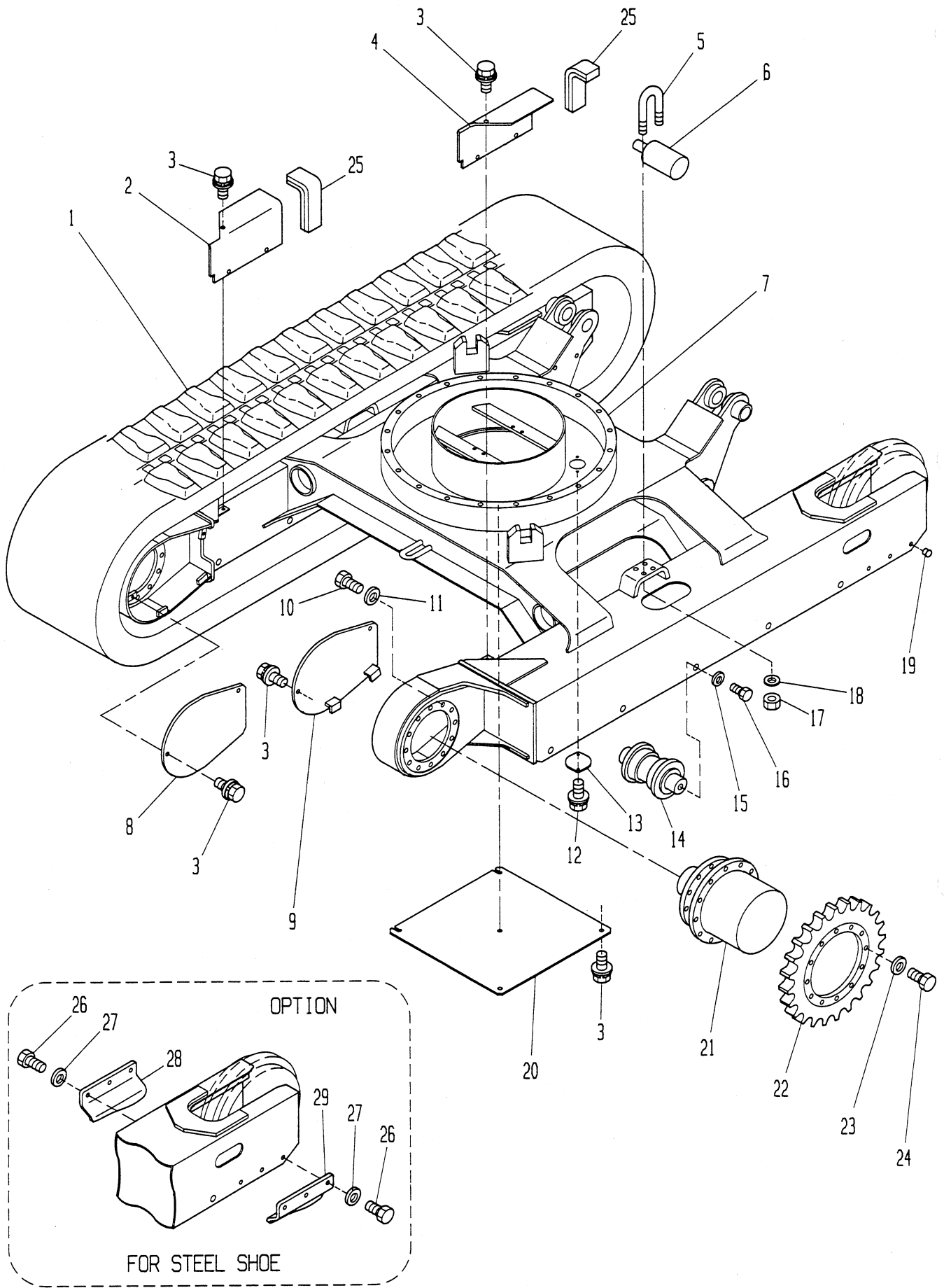
DESCRIPTION	名 称	SHEET No.	PAGE
OPTION SPECIFICATION ;	特別仕様 ;		
SPARE PORT PIPING ASS'Y	予備ポート配管組立	15 - 1 <input type="checkbox"/>	170
SPARE PORT PIPING ASS'Y	予備ポート配管組立	15 - 1A <input type="checkbox"/>	173-1
POWER PORT PIPING ASS'Y	パワー ポート配管組立	15 - 2 <input type="checkbox"/>	174
CAR HEATER ASS'Y	カーヒータ組立	15 - 3 <input type="checkbox"/>	178
OPERATOR ROOM ASS'Y (1)	運転室組立 (1)	15 - 4 <input type="checkbox"/>	180
OPERATOR ROOM ASS'Y (2)	運転室組立 (2)	15 - 5 <input type="checkbox"/>	184
NAME PLATE ASS'Y (FOR CABIN)	ネーム プレート組立 (キャビン用)	15 - 6 <input type="checkbox"/>	188
NAME PLATE ASS'Y (FOR ENGLISH)	ネーム プレート組立 (英文)	15 - 6 <input type="checkbox"/> A	190
NAME PLATE ASS'Y (FOR HUTTER)	ネーム プレート組立 (HUTTER用)	15 - 6 <input type="checkbox"/> B	192
NAME PLATE ASS'Y (FOR GERMAN)	ネーム プレート組立 (ドイツ用)	15 - 6 <input type="checkbox"/> C	196
NAME PLATE ASS'Y (FOR ITALIAN)	ネーム プレート組立 (イタリア用)	15 - 6 <input type="checkbox"/> D	198
NAME PLATE ASS'Y (FOR FRENCH)	ネーム プレート組立 (フランス用)	15 - 6 <input type="checkbox"/> E	200
NAME PLATE ASS'Y (FOR DUTCH)	ネーム プレート組立 (オランダ用)	15 - 6 <input type="checkbox"/> F	201-3
NAME PLATE ASS'Y (FOR DANISH)	ネーム プレート組立 (デンマーク用)	15 - 6 <input type="checkbox"/> G	201-7
ARM STOPPER ASS'Y (FOR BREAKER)	アーム ストップ組立 (ブレーカ用)	15 - 7 <input type="checkbox"/>	202
MIRROR ASS'Y	ミラー組立	15 - 8 <input type="checkbox"/>	204
LIGHT ASS'Y	ライト組立	15 - 9 <input type="checkbox"/>	206
PARTS INDEX ;	部品番号順索引 ;		
ENGINE PARTS CATALOG ;	エンジン パーツ カタログ ;		

SECTION 1

LOWER MACHINE

下部機械

石川島建機株式会社
IHI Construction Machinery Limited



IHI

MODEL 55J

下部機械組立

LOWER MACHINE ASS'Y

- 2 -

1

REV.No.

0

SHEET No. 1-1



見出番号 KEY No.	部 品 番 号 P A R T N o .	部 品 名 称 D E S C R I P T I O N	数量 Q'TY	互換性 CHAN.	適 用 号 機 S E R I A L N o .	備 考 R E M A R K S
0	×5300 934 00	下部機械組立 Lower Machine Ass'y	1		08003501~	
0-1	×5300 935 00	下部機械組立 Lower Machine Ass'y	1		08003501~	
0-2	×5300 939 00	クローラ シュー組立 Shoe Assy, Crawler (Rubber)	1		08003501~	
0-3	×5300 713 00	クローラ シュー組立 Shoe Assy, Crawler (Steel)	1		08003501~	
1	0653 591 UA	ゴム クローラ シュー *Shoe, Rubber Crawler	2	↑	08003501~***	
	0653 752 UA	ゴム クローラ シュー *Shoe, Rubber Crawler	2	↑	***~	
1-1	# 0651 595 UA	クローラ シュー組立 (400mm) *Shoe Ass'y, Crawler (Steel)	2	↑	08003501~***	Sh.No.1-2
	# 0653 779 UA	クローラ シュー組立 (400mm) *Shoe Ass'y, Crawler (Steel)	2	↑	***~	Sh.No.1-2
1-2	# 0651 596 UA	クローラ シュー組立 (550mm) *Shoe Ass'y, Crawler (Steel)	2		08003501~	Sh.No.1-2
1-3	# 0653 556 UA	クローラ シュー組立 (480mm) *Shoe Ass'y, Crawler (Steel)	2		08003501~	Sh.No.1-2
1-4	# 0653 911 UA	クローラ シュー組立 (480mm) *Shoe Ass'y, Crawler (Steel) (For Hutter)	2		***~	Sh.No.1-2 <u>A</u>
2	4459 793 00	カバー (左) *Cover (L.H.)	1		08003501~	
3	0518 100 20	熱処理ボルト (L.W, F.W付 細目) *Bolt, Treatment (W/L.W, F.W)	14		08003501~	M10×20 P=1.25
4	4459 792 00	カバー (右) *Cover (R.H.)	1		08003501~	
5	4003 079 00	"U"ボルト *Bolt, "U"	4		08003501~	
6	# 5300 608 00	アッパ ローラ組立 *Roller Ass'y, Upper	2	↑	08003501~***	Sh.No.1-6
	# F300 005 00	アッパ ローラ組立 *Roller Ass'y, Upper	2	↑	***~	Sh.No.1-6
7	△4200 641 00	ロワー フレーム *Frame, Lower	1		08003501~	
8	4464 201 00	カバー (左) *Cover (L.H.)	1		08003501~	
9	4464 202 00	カバー (右) *Cover (R.H.)	1		08003501~	
10	0475 160 40	熱処理ボルト *Bolt, Treatment	24	↑	08003501~***	M16×40
	0555 160 40	熱処理ボルト *Bolt, Treatment	24	↑	***~	M16×40
11	0595 160 00	熱処理座金 *Washer, Treatment	24		08003501~	M16
12	0517 080 12	熱処理ボルト (L.W, F.W付) *Bolt, Treatment (W/L.W, F.W)	2		08003501~	M8×12
13	4460 756 00	カバー *Cover	1		08003501~	
14	# 0653 724 UA	ロワー ローラ組立 *Roller Ass'y, Lower	10		08003501~	Sh.No.1-5
15	0595 200 00	熱処理座金 *Washer, Treatment	20		08003501~	M20
16	0555 200 30	熱処理ボルト *Bolt, Treatment	20		08003501~	M20×30
17	0535 120 00	熱処理ナット (細目) *Nut, Treatment	8		08003501~	M12 P=1.25
18	0595 120 00	熱処理座金 *Washer, Treatment	8		08003501~	M12
19	0690 201 09	ホール プラグ *Plug, Hole	12		08003501~	
20	4461 749 00	アンダ カバー *Cover, Under	1		08003501~	
21	# 0753 788 UA	走行モータ組立 *Motor Ass'y, Traction	2		08003501~	Sh.No.5-1

注 意
N O T E



下部機械組立

LOWER MACHINE ASS'Y

MODEL 55J

- 3 -

REV.No.

4

SHEET No. 1-1

1

見出番号 KEY No.	部 品 番 号 P A R T N o .	部 品 名 称 D E S C R I P T I O N	数量 Q'TY	互換性 CHAN.	適 用 号 機 S E R I A L N o .	備 考 R E M A R K S
22	4234 510 00	ドライブ スプロケット *Sprocket, Drive 熱処理座金	2		08003501~	
23	0595 140 00	*Washer, Treatment 熱処理ボルト	24		08003501~	M14
24	0475 140 40	*Bolt, Treatment 熱処理ボルト	24	↑ ↓	08003501~***	M14×40
	0555 140 40	*Bolt, Treatment トリム シール	24		***~	M14×40
25	4550 519 00	*Seal, Trim 熱処理ボルト	2		08003501~	
26	0555 120 35	*Bolt, Treatment 熱処理座金	12		08003501~	M12×35
27	0595 120 00	*Washer, Treatment シュー ガイド (左)	12		08003501~	M12
28	4475 590 00	*Guide, Shoe (L.H.) シュー ガイド (右)	2		08003501~	
29	4475 591 00	*Guide, Shoe (R.H.)	2		08003501~	

注 意
N O T E

IHI

下部機械組立

LOWER MACHINE ASS'Y

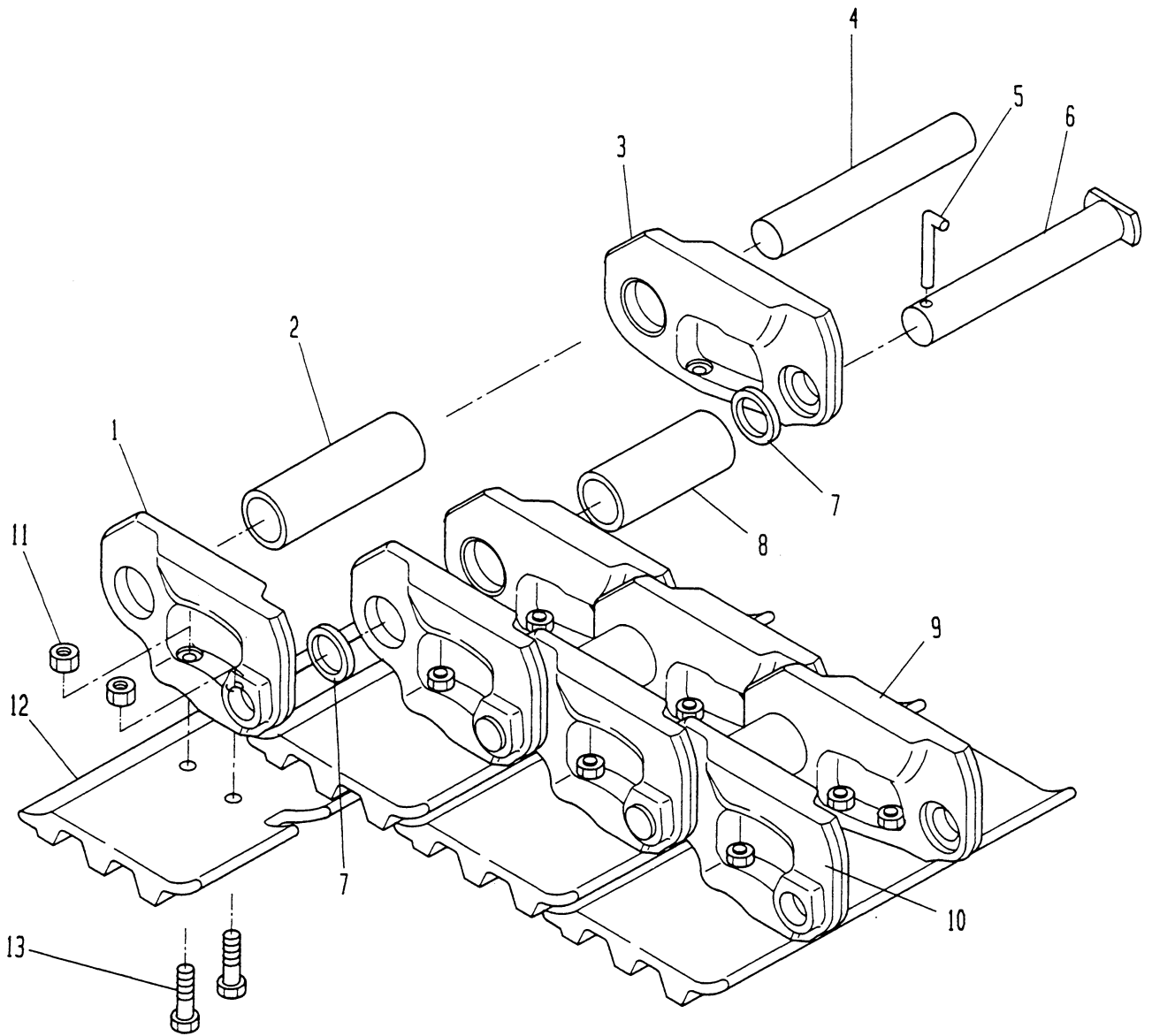
MODEL 55J

- 4 -

REV.No. (3)
SHEET No. 1-1

1





見出番号 KEY No.	部 品 番 号 P A R T N o .	部 品 名 称 D E S C R I P T I O N	数 量 Q'TY	互換性 CHAN.	適 用 号 機 S E R I A L N o .	備 考 R E M A R K S
0	0651 595 UA	クローラ シュー組立 Shoe Ass'y, Crawler	(2)	↑ ↓	08003501~***	ℓ=400mm
	0653 779 UA	クローラ シュー組立 Shoe Ass'y, Crawler	(2)		***~	ℓ=400mm
0-1	0651 596 UA	クローラ シュー組立 Shoe Ass'y, Crawler	(2)		08003501~	ℓ=550mm
0-2	0653 556 UA	クローラ シュー組立 Shoe Ass'y, Crawler	(2)		08003501~	ℓ=480mm
0-3	0651 595 95	リンク組立 * Link Ass'y	1		08003501~	
1	0651 595 13	マスタ リンク (左) ** Link, Master (L.H.)	1		08003501~	
2	0651 588 03	トラック プッシング ** Bushing, Track	38		08003501~	
3	0651 595 14	マスタ リンク (右) ** Link, Master (R.H.)	1		08003501~	
4	0651 588 05	トラック ピン ** Pin, Track	38		08003501~	
5	0651 595 19	ロック ピン ** Pin, Lock	1		08003501~	
6	0651 595 18	マスタ ピン ** Pin, Master	1		08003501~	
7	0651 588 07	マスタ カラー ** Collar, Master	2		08003501~	
8	0651 588 04	マスタ プッシング ** Bushing, Master	1		08003501~	
9	0651 595 02	トラック リンク (右) ** Link, Track (R.H.)	38	08003501~		
10	0651 595 01	トラック リンク (左) ** Link, Track (L.H.)	38	08003501~		
11	0651 588 10	シュー ナット * Nut, Shoe	156	08003501~		
12	0651 595 08	シュー プレート * Plate, Shoe	39	↑ ↓	08003501~***	ℓ=400mm
	0653 779 01	シュー プレート * Plate, Shoe (For Rubber Pad)	39		***~	ℓ=400mm
12-1	0651 593 08	シュー プレート * Plate, Shoe	39		08003501~	ℓ=550mm
12-2	0653 556 08	シュー プレート * Plate, Shoe	39		08003501~	ℓ=480mm
13	0651 588 09	シュー ボルト * Bolt, Shoe	156		08003501~	

注 意
N O T E



クローラ シュー組立
CRAWLER SHOE ASS'Y

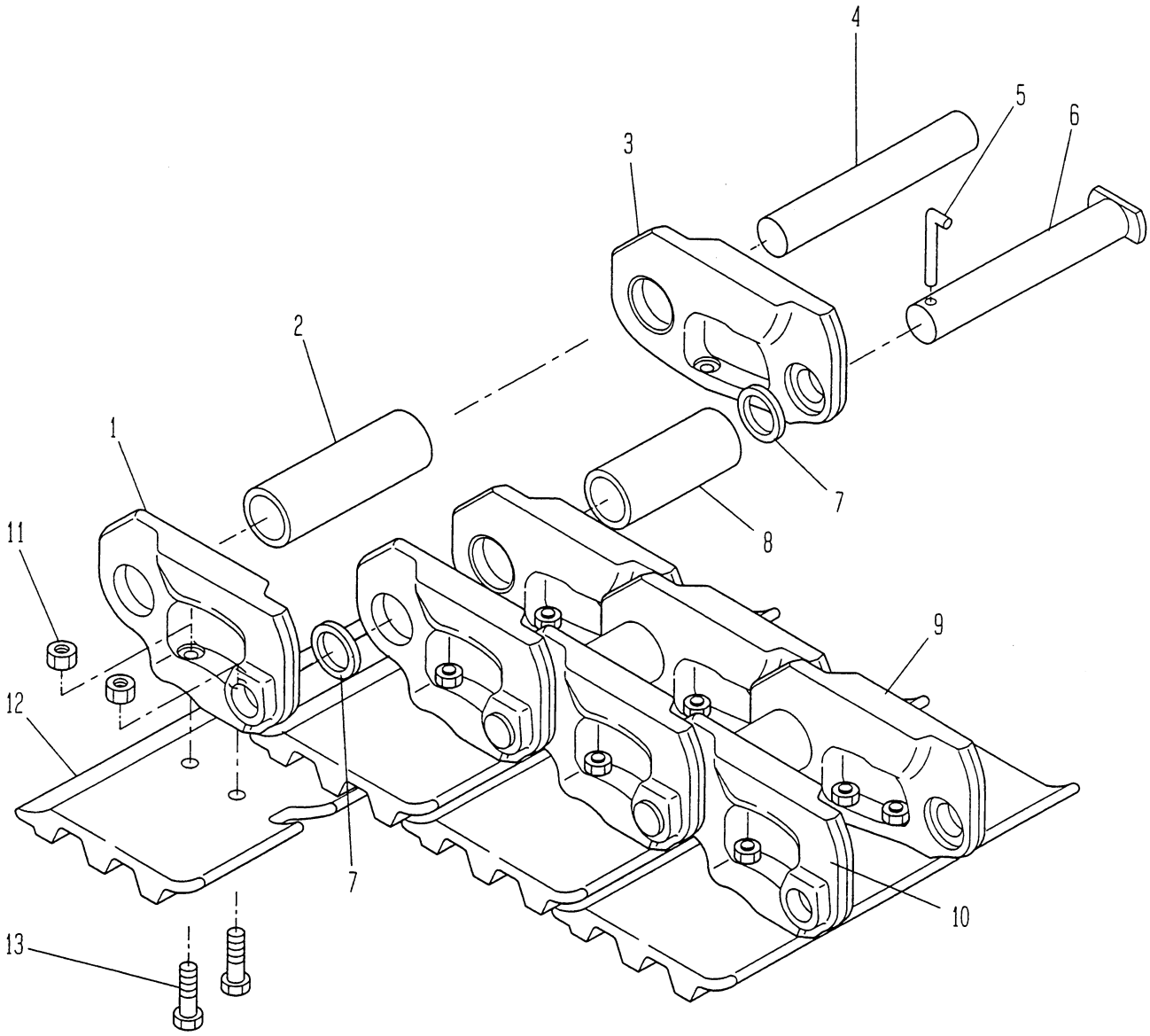
MODEL 55J

-7-

REV. No. ①
SHEET No. 1-2

1





見出番号 KEY No.	部 品 番 号 P A R T N o .	部 品 名 称 D E S C R I P T I O N	数 量 Q'TY	互換性 CHAN.	適 用 号 機 S E R I A L N o .	備 考 R E M A R K S
0	0653 911 UA	クローラ シュー組立 Shoe Ass'y, Crawler	(2)		***~	ℓ=480mm
0-1	0653 911 99	リンク組立 *Link Ass'y	1		***~	
1	0653 911 04	マスタ リンク (左) *Link, Master (L.H.)	1		***~	
2	0653 911 05	トラック ブッシング *Bushing, Track	38		***~	
3	0653 911 03	マスタ リンク (右) *Link, Master (R.H.)	1		***~	
4	0653 911 06	トラック ピン *Pin, Track	38		***~	
5	0653 911 10	ロック ピン *Pin, Lock	1		***~	
6	0653 911 08	マスタ ピン *Pin, Master	1		***~	
7	0653 911 09	マスタ カラー *Collar, Master	2		***~	
8	0653 911 07	マスタ ブッシング *Bushing, Master	1		***~	
9	0653 911 01	トラック リンク (右) *Link, Track (R.H.)	38		***~	
10	0653 911 02	トラック リンク (左) *Link, Track (L.H.)	38		***~	
11	0653 010 10	シュー ナット *Nut, Shoe	156		***~	
12	0653 911 01	シュー プレート *Plate, Shoe	39		***~	ℓ=480mm
13	0653 010 09	シュー ボルト *Bolt, Shoe	156		***~	

注 意
N O T E



クローラ シュー組立

CRAWLER SHOE ASS'Y (FOR HUTTER)

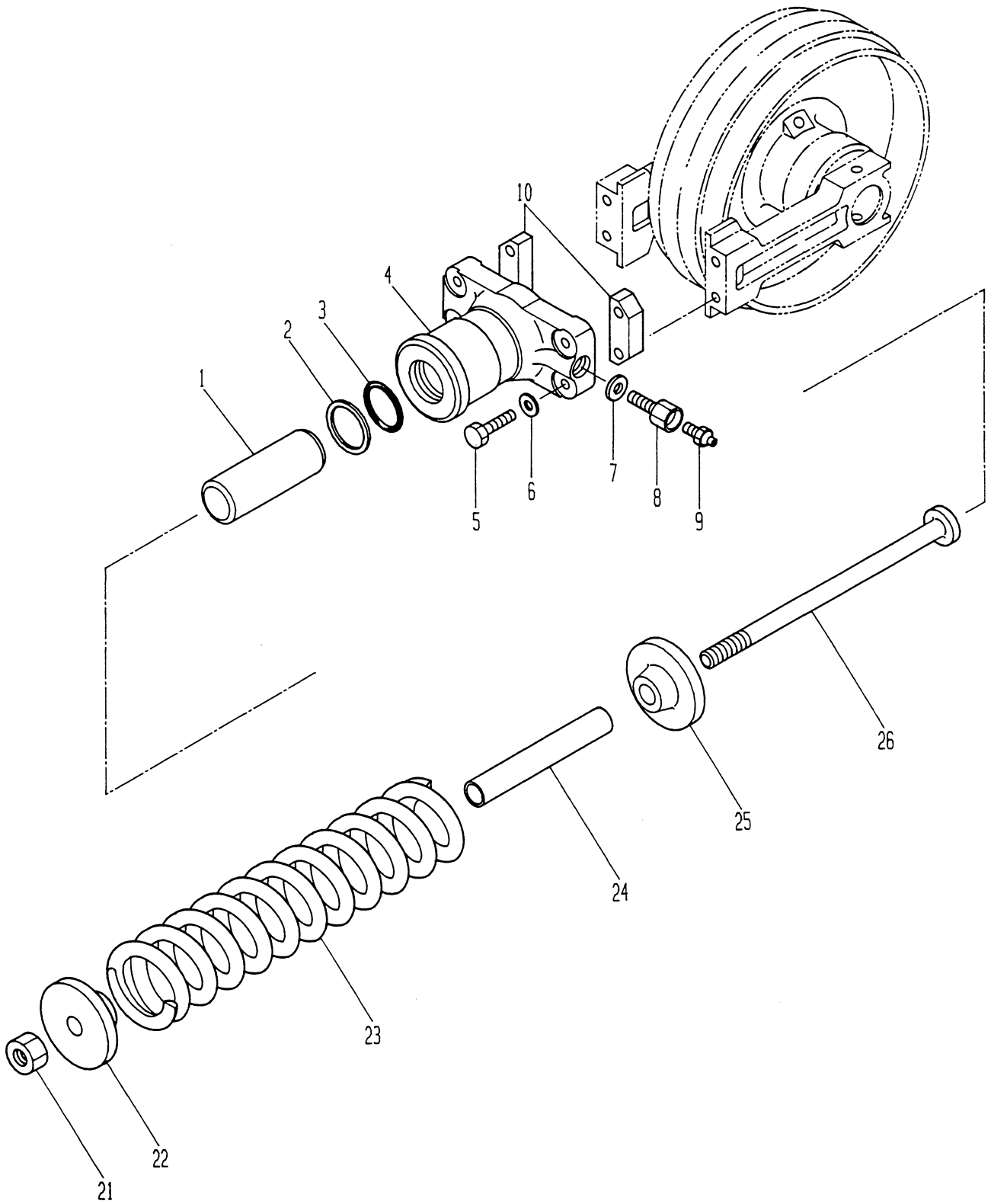
MODEL 55J

-7-2-

REV. No. 0
SHEET No. 1-2

A

1



見出番号 KEY No.	部 品 番 号 PART No.	部 品 名 称 DESCRIPTION	数 量 Q'TY	互換性 CHAN.	適 用 号 機 SERIAL No.	備 考 REMARKS
● 0	× 5300 759 00	クローラ シュー調整装置 Adj. Device, Crawler Shoe	1		08003501~***	ゴム シュー用 For Rubber Shoe
●	× 5301 229 00	クローラ シュー調整装置 Adj. Device, Crawler Shoe	1		***~	ゴム シュー用 For Rubber Shoe
● 0-1	× 5300 652 00	クローラ シュー調整装置 Adj. Device, Crawler Shoe	1		08003501~***	鉄 シュー用 For Steel Shoe
●	× 5301 230 00	クローラ シュー調整装置 Adj. Device, Crawler Shoe	1		***~	鉄 シュー用 For Steel Shoe
● 0-2	5300 759 98	グリース シリンダ組立 (ゴム シュー用) * Cylinder Ass'y, Grease (For Rubber Shoe)	2		08003501~***	
● 0-3	5300 652 98	グリース シリンダ組立 (鉄 シュー用) * Cylinder Ass'y, Grease (For Steel Shoe)	2		08003501~***	
1	4515 506 00	ピストン * * Piston	1		08003501~	
2	0762 120 50	バックアップ リング * * Ring, Back-up	1		08003501~	P50-T2
3	0760 710 50	"O" リング * * Ring, "O"	1		08003501~	P50-90B
● 4	4514 509 00	グリース シリンダ * * Cylinder, Grease	1	↑ X	08003501~***	
●	4514 549 00	グリース シリンダ * * Cylinder, Grease	1	↓ X	***~	
5	0514 120 60	熱処理ボルト (細目) (ゴム シュー用) * * Bolt, Treatment (For Rubber Shoe)	4		08003501~	M12×60 P=1.25
5-1	0514 120 50	熱処理ボルト (細目) (鉄 シュー用) * * Bolt, Treatment (For Steel Shoe)	4		08003501~	M12×50 P=1.25
6	0595 120 00	熱処理座金 * * Washer, Treatment	4		08003501~	M12
● 7	4560 004 00	銅パッキン * * Packing, Copper	1		08003501~***	
● 8	4140 000 00	チェックバルブ * * Valve, Check	1	↑ X	08003501~***	
●	0753 265 UA	チェックバルブ * * Valve, Check	1	↓ X	***~	
9	0728 111 15	グリース ニップル * * Nipple, Grease	1	↑ O	08003501~***	PT1/8
●	0728 111 14	グリース ニップル * * Nipple, Grease	1	↓ O	***~***	PT1/8
10	4401 631 00	プレート (ゴム シュー用) * * Plate (For Rubber Shoe)	2		08003501~	
20	5300 759 99	スプリング ユニット組立 (ゴム シュー用) * Unit Ass'y, Spring (For Rubber Shoe)	2		08003501~	
20-1	5300 652 99	スプリング ユニット組立 (鉄 シュー用) * Unit Ass'y, Spring (For Steel Shoe)	2		08003501~	
21	0580 200 00	六角ナット * * Nut, Hex.	1		08003501~	M20
22	4485 508 00	スプリング リテーナ * * Retainer, Spring	1		08003501~	
23	4170 126 00	スプリング * * Spring	1		08003501~	
24	4040 613 01	スペーサ (ゴム シュー用) * * Spacer (For Rubber Shoe)	1		08003501~	
25	4485 509 00	スプリング リテーナ * * Retainer, Spring	1		08003501~	
26	4004 128 00	調整ボルト * * Bolt, Adjusting	1		08003501~	

注 意
NOTE

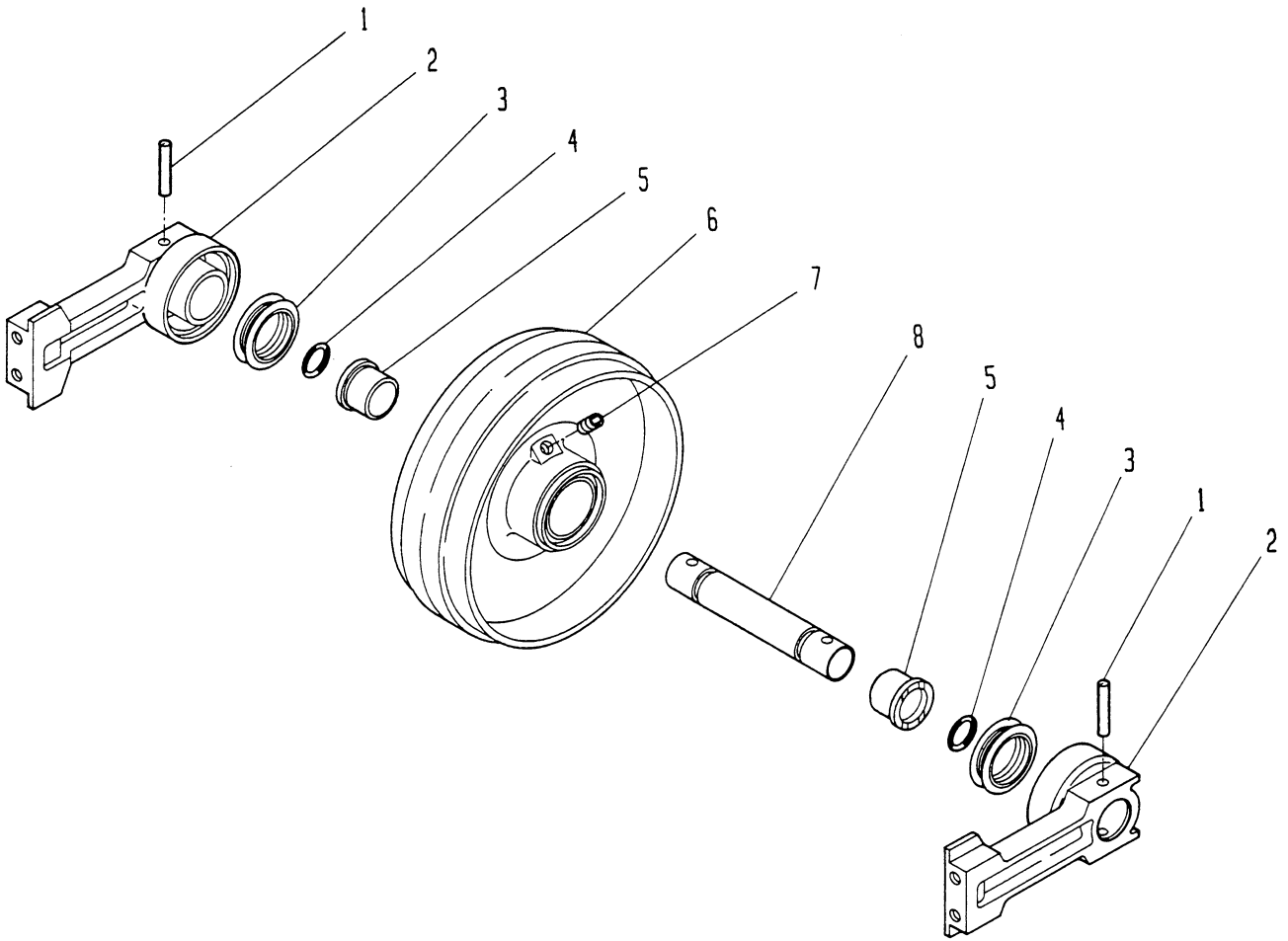


クローラ シュー調整装置

CRAWLER SHOE ADJ. DEVICE

1





MODEL 55J

フロント アイドラ組立

FRONT IDLER ASS'Y

- 10 -

1

REV. No. 0
SHEET No. 1-4



見出番号 KEY No.	部 品 番 号 P A R T N o .	部 品 名 称 D E S C R I P T I O N	数 量 Q'TY	互換性 CHAN.	適 用 号 機 S E R I A L N o .	備 考 R E M A R K S
0	5300 757 00	フロント アイドラ組立 (ゴム シュー用) Idler Ass'y, Front (For Rubber Shoe)	(2)		08003501~	
0-1	5300 666 00	フロント アイドラ組立 (鉄 シュー用) Idler Ass'y, Front (For Steel Shoe)	(2)		08003501~	
1	0494 651 75	*スプリング ピン *Pin, Spring	2		08003501~	φ10×75
2	4420 525 00	*ベアリング ブロック *Block, Bearing	2		08003501~	
3	0763 014 67	*フローティング シール *Seal, Floating	2		08003501~	
4	0760 715 45	*"O" リング *Ring, "O"	2		08003501~	G45-90B
5	4047 035 02	*ブッシング *Bushing	2		08003501~	
6	4236 536 00	*フロント アイドラ (ゴム シュー用) *Idler, Front (For Rubber Shoe)	1		08003501~	
6-1	4236 519 00	*フロント アイドラ (鉄 シュー用) *Idler, Front (For Steel Shoe)	1		08003501~	
7	0710 201 01	*プラグ *Plug	2		08003501~***	ST-PA-1/8
	0710 201 01	*プラグ *Plug	1		***~	ST-PA-1/8
8	4012 220 00	*シャフト *Shaft	1		08003501~	

注 意
N O T E

IHI

MODEL 55J

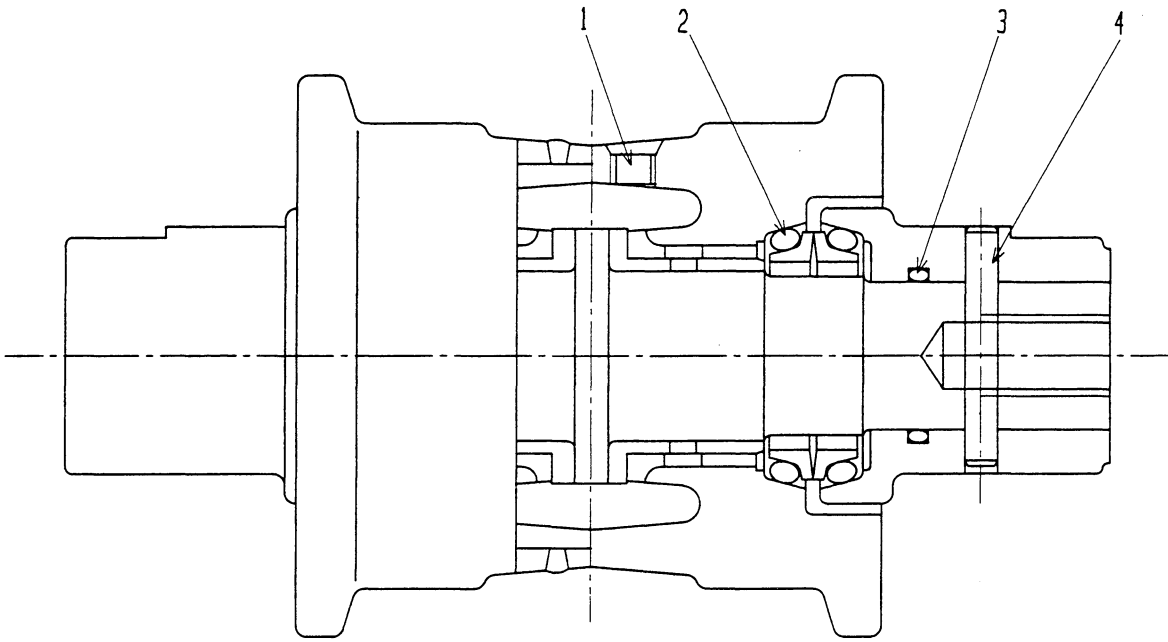
フロント アイドラ組立
FRONT IDLER ASS'Y

- 11 -

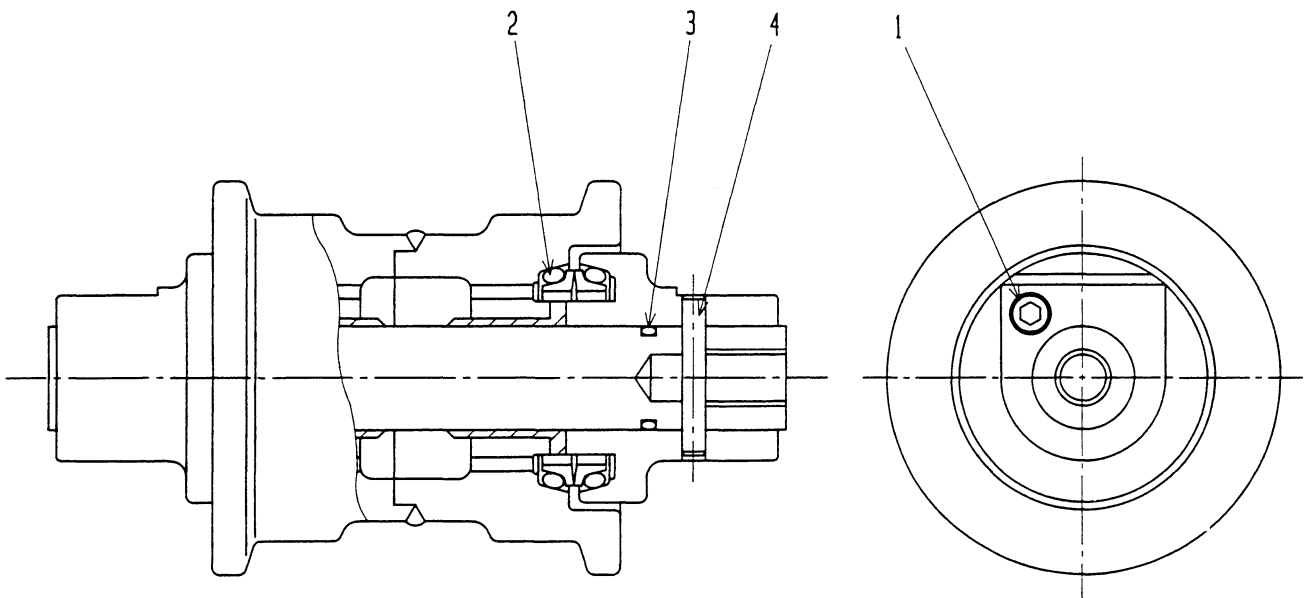
REV. No. ①
SHEET No. 1-4

1





Serial NO.08003501~08003503



Serial NO.08003504~



Ihi Mini Excavator 55j Parts Catalog

Full download: <http://manualplace.com/download/ihi-mini-excavator-55j-parts-catalog/>

見出番号 KEY No.	部 品 番 号 P A R T N o .	部 品 名 称 D E S C R I P T I O N	数 量 QTY	互換性 CHAN.	通 用 号 機 S E R I A L N o .	備 考 R E M A R K S
0	0653 722 UA	ロワー ローラ組立 Roller Ass'y, Lower	(10)	←	08003501~08003503	
	0653 724 UA	ロワー ローラ組立 Roller Ass'y, Lower プラグ	(10)	└○	08003504~	
1	0710 201 01	* Plug フローティングシール	1		08003501~	PT1/8
2	0763 014 71	* Seal, Floating フローティングシール	2	←	08003501~08003503	
	0763 014 60	* Seal, Floating "O" リング	2	└X	08003504~	
3	0760 715 35	* Ring, "O" スプリング ピン	2		08003501~	G35-90B
4	0494 610 56	* Pin, Spring ノック ピン	2	←	08003501~08003503	ø8×56
	0653 723 06	* Pin, Dowel	2	└X	08003504~	

注 意
N O T E



ロワー ローラ組立

LOWER ROLLER ASS'Y

MODEL 55J

- 13 -

REV. No. 0
SHEET No. 1-5

1

