

Ihi Mini Excavator 45j Parts Catalog

Full download: <http://manualplace.com/download/ihi-mini-excavator-45j-parts-catalog/>

MEMO

PARTS CATALOG

45J MINI EXCAVATOR

SERIAL No. 16006001~

IHI

石川島建機株式会社
IHI Construction Machinery Limited

PUB.No.6

IHI 45J

INDEX 目 次

DESCRIPTION	名 称	SHEET No.	PAGE
LOWER MACHINE ;	下部機械 ;		
LOWER MACHINE ASS'Y	下部機械組立	1 - 1 <input type="checkbox"/>	2
CRAWLER SHOE ASS'Y	クローラ シュー組立	1 - 2 <input type="checkbox"/>	4
CRAWLER SHOE ASS'Y (FOR AB)	クローラ シュー組立	1 - 2 <input type="checkbox"/> A	5-1
CRAWLER SHOE ADJ. DEVICE	クローラ シュー調整装置	1 - 3 <input type="checkbox"/>	6
FRONT IDLER ASS'Y	フロント アイドラ組立	1 - 4 <input type="checkbox"/>	8
LOWER ROLLER ASS'Y	ロワー ローラ組立	1 - 5 <input type="checkbox"/>	10
UPPER ROLLER ASS'Y	アッパ ローラ組立	1 - 6 <input type="checkbox"/>	12
LOWER TRACTION PIPING ASS'Y	下部走行配管組立	1 - 7 <input type="checkbox"/>	14
TURNTABLE ;	ターンテーブル ;		
TURNTABLE & SWING BEARING ASS'Y	ターンテーブル及旋回ベアリング組立	2 - 1 <input type="checkbox"/>	18
SWING DRIVE DEVICE ;	旋回駆動装置 ;		
SWING DRIVE DEVICE	旋回駆動装置	3 - 1 <input type="checkbox"/>	22
HYDRAULIC PIPING ;	油圧配管 ;		
RETURN & SUCTION PIPING ASS'Y	リターン及サクシオン配管組立	4 - 1 <input type="checkbox"/>	26
SWING & TRACTION PIPING ASS'Y	旋回及走行配管組立	4 - 2 <input type="checkbox"/>	30
PUMP DISCHARGE & BOOM SWING PIPING ASS'Y	ポンプ吐出及ブーム スイング配管組立	4 - 3 <input type="checkbox"/>	32
CONTROL PIPING ASS'Y	制御配管組立	4 - 4 <input type="checkbox"/>	34
CONTROL PIPING ASS'Y (A~D & A・B・G CHANGE)	制御配管組立 (A~D及A・B・G切替)	4 - 4 <input type="checkbox"/> A	38
CONTROL PIPING ASS'Y (FOR SHORT LEVER)	制御配管組立 (ショート レバー用)	4 - 4 <input type="checkbox"/> B	41-1
CONTROL PIPING ASS'Y (FOR SHORT LEVER) (CE)	制御配管組立 (ショート レバー用) (CE)	4 - 4 <input type="checkbox"/> C	41-5
TRACTION SHIFT PIPING ASS'Y	走行切替配管組立	4 - 5 <input type="checkbox"/>	42

IHI 45J

INDEX 目次

DESCRIPTION	名 称	SHEET No.	PAGE
HYDRAULIC INSTRUMENT ;	油圧機器 ;		
TRACTION MOTOR ASS'Y	走行モータ組立	5 - 1 <input type="checkbox"/>	46
TRACTION MOTOR ASS'Y	走行モータ組立	5 - 1A <input type="checkbox"/>	49-1
SWING MOTOR ASS'Y	旋回モータ組立	5 - 2 <input type="checkbox"/>	50
ROTARY JOINT ASS'Y	ロータリ ジョイント組立	5 - 3 <input type="checkbox"/>	54
CONTROL VALVE ASS'Y	コントロール バルブ組立	5 - 4 <input type="checkbox"/>	56
REMOTE CONTROL VALVE ASS'Y	リモコン バルブ組立	5 - 5 <input type="checkbox"/>	62
REMOTE CONTROL VALVE ASS'Y (FOR A・B CHANGE)	リモコン バルブ組立 (A、B切換用)	5 - 5 <input style="border: 1px solid black; width: 15px; height: 15px; text-align: center; vertical-align: middle;" type="checkbox"/> A	64
REMOTE CONTROL VALVE ASS'Y (FOR SHORT LEVER)	リモコン バルブ組立 (ショート レバー用)	5 - 5 <input style="border: 1px solid black; width: 15px; height: 15px; text-align: center; vertical-align: middle;" type="checkbox"/> B	65-3
SOLENOID VALVE ASS'Y	ソレノイド バルブ組立	5 - 6 <input type="checkbox"/>	66
HYDRAULIC OIL TANK ASS'Y	作動油タンク組立	5 - 7 <input type="checkbox"/>	68
OIL PUMP ASS'Y	オイル ポンプ組立	5 - 8 <input type="checkbox"/>	70
BOOM CYLINDER ASS'Y ("Y" TYPE)	ブーム シリンダ組立 ("Y" タイプ)	5 - 9 <input type="checkbox"/>	74
BOOM CYLINDER ASS'Y ("S" TYPE)	ブーム シリンダ組立 ("S" タイプ)	5 - 9A <input type="checkbox"/>	77-1
ARM CYLINDER ASS'Y ("Y" TYPE)	アーム シリンダ組立 ("Y" タイプ)	5 - 10 <input type="checkbox"/>	78
ARM CYLINDER ASS'Y ("S" TYPE)	アーム シリンダ組立 ("S" タイプ)	5 - 10A <input type="checkbox"/>	79-1
BUCKET CYLINDER ASS'Y ("Y" TYPE)	バケット シリンダ組立 ("Y" タイプ)	5 - 11 <input type="checkbox"/>	80
BUCKET CYLINDER ASS'Y ("S" TYPE)	バケット シリンダ組立 ("S" タイプ)	5 - 11A <input type="checkbox"/>	81-1
BOOM SWING CYLINDER ASS'Y("Y" TYPE)	ブーム スイング シリンダ組立("Y"タイプ)	5 - 12 <input type="checkbox"/>	82
BOOM SWING CYLINDER ASS'Y("S" TYPE)	ブーム スイング シリンダ組立("S"タイプ)	5 - 12A <input type="checkbox"/>	83-1
BLADE CYLINDER ASS'Y ("Y" TYPE)	排土板シリンダ組立 ("Y" タイプ)	5 - 13 <input type="checkbox"/>	84
BLADE CYLINDER ASS'Y ("S" TYPE)	排土板シリンダ組立 ("S" タイプ)	5 - 13A <input type="checkbox"/>	85-1
MULTIPLE VALVE ASS'Y (FOR A~D CHANGE)	マルチ バルブ組立 (A~D切換用)	5 - 14 <input type="checkbox"/>	86
MULTIPLE VALVE ASS'Y (FOR A・B・G CHANGE)	マルチ バルブ組立 (A・B・G切換用)	5 - 14 <input style="border: 1px solid black; width: 15px; height: 15px; text-align: center; vertical-align: middle;" type="checkbox"/> A	87-1
TRACTION SHIFT VALVE ASS'Y	走行切換バルブ組立	5 - 15 <input type="checkbox"/>	88
OPERATING CONTROLS ;	運転操作関係 ;		
TRACTION LEVER ASS'Y	走行レバー組立	6 - 1 <input type="checkbox"/>	92
CONTROL LEVER ASS'Y	コントロール レバー組立	6 - 2 <input type="checkbox"/>	94
CONTROL LEVER ASS'Y (FOR SHORT LEVER)	コントロール レバー組立 (ショート レバー用)	6 - 2 <input style="border: 1px solid black; width: 15px; height: 15px; text-align: center; vertical-align: middle;" type="checkbox"/> A	97-1
BLADE & BOOM SWING CONTROL ASS'Y	排土板及ブーム スイング コントロール組立	6 - 3 <input type="checkbox"/>	98
ENGINE CONTROL ASS'Y (ISUZU)	エンジン コントロール組立(いすゞ)	6 - 4 <input type="checkbox"/>	100
ENGINE CONTROL ASS'Y (YANMAR)	エンジン コントロール組立(ヤンマー)	6 - 4A <input type="checkbox"/>	100-2
ENGINE CONTROL ASS'Y (ISUZU) (FOR DECERATION)	エンジン コントロール組立(いすゞ) (デセル用)	6 - 4 <input style="border: 1px solid black; width: 15px; height: 15px; text-align: center; vertical-align: middle;" type="checkbox"/> A	101-1
ENGINE CONTROL ASS'Y (YANMAR) (FOR DECERATION)	エンジン コントロール組立(ヤンマー) (デセル用)	6 - 4A <input style="border: 1px solid black; width: 15px; height: 15px; text-align: center; vertical-align: middle;" type="checkbox"/> A	102

IHI 45J

INDEX 目 次

DESCRIPTION	名 称	SHEET No.	PAGE
POWER UNIT ;	パワー ユニット ;		
ENGINE & ACCESSORIES (ISUZU)	エンジン及アクセサリ (いすゞ)	7 - 1 <input type="checkbox"/>	104
ENGINE & ACCESSORIES (YANMAR)	エンジン及アクセサリ (ヤンマー)	7 - 1A <input type="checkbox"/>	107-1
AIR CLEANER & MUFFLER ASS'Y (ISUZU)	エアークリーナ及マフラ組立 (いすゞ)	7 - 2 <input type="checkbox"/>	108
AIR CLEANER & MUFFLER ASS'Y (YANMAR)	エアークリーナ及マフラ組立 (ヤンマー)	7 - 2A <input type="checkbox"/>	111-1
OIL PUMP DRIVE DEVICE	オイルポンプ駆動装置	7 - 3 <input type="checkbox"/>	112
FUEL TANK & PIPING ASS'Y (ISUZU)	燃料タンク及配管組立 (いすゞ)	7 - 4 <input type="checkbox"/>	114
FUEL TANK & PIPING ASS'Y (ISUZU) (W/WATER SEDIMENTER)	燃料タンク及配管組立 (いすゞ) (ウォータセディメンタ付)	7 - 4 <input type="checkbox" value="A"/>	116
FUEL TANK & PIPING ASS'Y (YANMAR) (W/WATER SEDIMENTER)	燃料タンク及配管組立 (いすゞ) (ウォータセディメンタ付)	7 - 4A <input type="checkbox" value="A"/>	118-2
CAB & RELATED PARTS ;	キャブ関係部品 ;		
COVER ASS'Y	カバー組立	8 - 1 <input type="checkbox"/>	120
NOISE ABSORBENT ASS'Y	吸音材組立	8 - 2 <input type="checkbox"/>	124
CANOPY ASS'Y	キャノピ組立	8 - 3 <input type="checkbox"/>	126
CANOPY ASS'Y (TOPS)	キャノピ組立 (TOPS)	8 - 3 <input type="checkbox" value="A"/>	127-1
OPERATOR SEAT & SWING LOCK ASS'Y	オペレータシート及旋回ロック組立	8 - 4 <input type="checkbox"/>	128
OPERATOR SEAT & SWING LOCK ASS'Y (FOR HUTTER)	オペレータシート及旋回ロック組立 (HUTTER用)	8 - 4 <input type="checkbox" value="A"/>	129-1
NAME PLATE ASS'Y	ネームプレート組立	8 - 5 <input type="checkbox"/>	130
NAME PLATE ASS'Y (FOR ENGLISH)	ネームプレート組立 (輸出用)	8 - 5 <input type="checkbox" value="A"/>	132
ELECTRIC SYSTEM ;	電気系統 ;		
ELECTRIC SYSTEM (ISUZU)	電気系統 (いすゞ)	9 - 1 <input type="checkbox"/>	134
ELECTRIC SYSTEM (YANMAR)	電気系統 (ヤンマー)	9 - 1A <input type="checkbox"/>	137-1
INSTRUMENT PANEL ASS'Y (ISUZU)	計器盤組立 (いすゞ)	9 - 2 <input type="checkbox"/>	138
INSTRUMENT PANEL ASS'Y (YANMAR)	計器盤組立 (ヤンマー)	9 - 2A <input type="checkbox"/>	139-3
INSTRUMENT PANEL ASS'Y (ISUZU) (FOR SHORT LEVER)	計器盤組立 (いすゞ) (ショートレバー用)	9 - 2 <input type="checkbox" value="A"/>	140-2
INSTRUMENT PANEL ASS'Y (YANMAR) (FOR SHORT LEVER)	計器盤組立 (ヤンマー) (ショートレバー用)	9 - 2A <input type="checkbox" value="A"/>	140-6
TOOLS & ACCESSORIES ;	工具及附属品 ;		
TOOLS & ACCESSORIES	工具及附属品	10 - 1 <input type="checkbox"/>	142

IHI 45J

INDEX 目 次

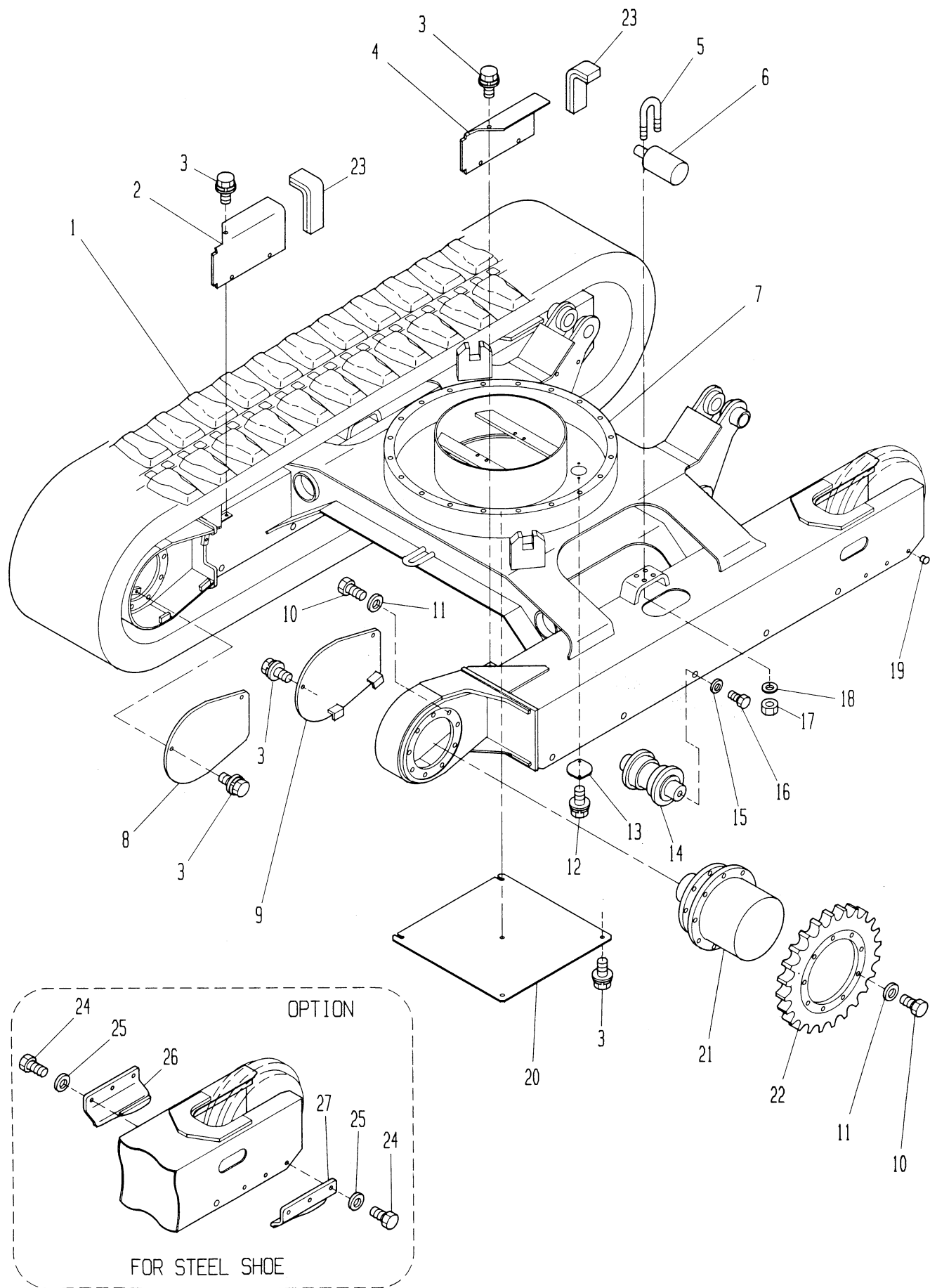
DESCRIPTION	名 称	SHEET No.	PAGE
HOE ATTACHMENT ;	ホー アタッチメント ;		
HOE ATTACHMENT ASS'Y	ホー アタッチメント組立	11 - 1 <input type="checkbox"/>	146
BOOM SWING ASS'Y	ブーム スイング組立	11 - 2 <input type="checkbox"/>	150
HOE BUCKET ASS'Y	ホー バケツ組立	11 - 3 <input type="checkbox"/>	152
HOE BUCKET ASS'Y (W/EYE PLATE)	ホー バケツ組立(アイ プレート付)	11 - 3 <input type="checkbox" value="A"/>	154
HOE ATTACHMENT PIPING ASS'Y	ホー アタッチメント配管組立	11 - 4 <input type="checkbox"/>	156
BLADE ATTACHMENT ;	排土板アタッチメント ;		
BLADE ATTACHMENT ASS'Y	排土板装置組立	12 - 1 <input type="checkbox"/>	160
BLADE PIPING ASS'Y	排土板配管組立	12 - 2 <input type="checkbox"/>	162
OPTION SPECIFICATION ;	特別仕様 ;		
SPARE PORT PIPING ASS'Y	予備ポート配管組立	15 - 1 <input type="checkbox"/>	166
SPARE PORT PIPING ASS'Y	予備ポート配管組立	15 - 1A <input type="checkbox"/>	169-1
POWER PORT PIPING ASS'Y	パワー ポート配管組立	15 - 2 <input type="checkbox"/>	170
CAR HEATER ASS'Y (ISUZU)	カーヒータ組立 (いすゞ)	15 - 3 <input type="checkbox"/>	174
CAR HEATER ASS'Y (YANMAR)	カーヒータ組立 (ヤンマー)	15 - 3A <input type="checkbox"/>	175-1
OPERATOR ROOM ASS'Y (1)	運転室組立 (1)	15 - 4 <input type="checkbox"/>	176
OPERATOR ROOM ASS'Y (2)	運転室組立 (2)	15 - 5 <input type="checkbox"/>	180
NAME PLATE ASS'Y (FOR CABIN)	ネーム プレート組立 (キャビン用)	15 - 6 <input type="checkbox"/>	184
NAME PLATE ASS'Y (FOR ENGLISH)	ネーム プレート組立 (英文)	15 - 6 <input type="checkbox" value="A"/>	186
NAME PLATE ASS'Y (FOR HUTTER)	ネーム プレート組立 (HUTTER用)	15 - 6 <input type="checkbox" value="B"/>	188
NAME PLATE ASS'Y (FOR GERMAN)	ネーム プレート組立 (ドイツ用)	15 - 6 <input type="checkbox" value="C"/>	192
NAME PLATE ASS'Y (FOR ITALIAN)	ネーム プレート組立 (イタリア用)	15 - 6 <input type="checkbox" value="D"/>	194
NAME PLATE ASS'Y (FOR FRENCH)	ネーム プレート組立 (フランス用)	15 - 6 <input type="checkbox" value="E"/>	196
NAME PLATE ASS'Y (FOR DUTCH)	ネーム プレート組立 (オランダ用)	15 - 6 <input type="checkbox" value="F"/>	197-3
NAME PLATE ASS'Y (FOR DANISH)	ネーム プレート組立 (デンマーク用)	15 - 6 <input type="checkbox" value="G"/>	197-7
ARM STOPPER ASS'Y (FOR BREAKER)	アーム ストップア組立 (ブレーカ用)	15 - 7 <input type="checkbox"/>	198
MIRROR ASS'Y	ミラー組立	15 - 8 <input type="checkbox"/>	200
LIGHT ASS'Y	ライト組立	15 - 9 <input type="checkbox"/>	202
PARTS INDEX ;	部品番号順索引 ;		
ENGINE PARTS CATALOG ;	エンジン パーツ カタログ ;		

SECTION 1

LOWER MACHINE

下部機械

石川島建機株式会社
IHI Construction Machinery Limited



MODEL 45J

下部機械組立

LOWER MACHINE ASS'Y

- 2 -

1

REV.No. 0
SHEET No. 1-1



見出番号 KEY No.	部 品 番 号 P A R T N o .	部 品 名 称 D E S C R I P T I O N	数量 Q'TY	互換性 CHAN.	適用号機 S E R I A L N o .	備 考 R E M A R K S
0	×5300 935 00	下部機械組立 Lower Machine Ass'y	1		16006001~	
0-1	×5300 941 00	クローラ シュー組立 Shoe Ass'y, Crawler (Rubber)	1		16006001~	
0-2	×5300 898 00	クローラ シュー組立 Shoe Ass'y, Crawler (Steel)	1		16006001~	
1	0653 714 UA	ゴム クローラ シュー *Shoe, Rubber Crawler	2		16006001~	
1-1	# 0653 571 UA	クローラ シュー組立 (380mm) *Shoe Ass'y, Crawler (Steel)	2	↙ ×	16006001~***	Sh.No.1-2
	# 0653 758 UA	クローラ シュー組立 (400mm) *Shoe Ass'y, Crawler (Steel)	2	↘	***~	Sh.No.1-2
1-2	# 0653 572 UA	クローラ シュー組立 (500mm) *Shoe Ass'y, Crawler (Steel)	2		16006001~	Sh.No.1-2
1-3	# 0653 910 UA	クローラ シュー組立 (400mm) *Shoe Ass'y, Crawler (For AB, Steel)	2		***~	Sh.No.1-2 A
2	4459 791 00	カバー (左) *Cover (L.H.)	1		16006001~	
3	0518 100 20	熱処理ボルト (L.W, F.W付 細目) *Bolt, Treatment (W/L.W, F.W)	14		16006001~	M10×20 P=1.25
4	4459 790 00	カバー (右) *Cover (R.H.)	1		16006001~	
5	4003 079 00	“U”ボルト *Bolt, “U”	4		16006001~	
6	# 5300 608 00	アッパ ローラ組立 *Roller Ass'y, Upper	2	↙ ○	16006001~***	Sh.No.1-6
	# F300 005 00	アッパ ローラ組立 *Roller Ass'y, Upper	2	↘	***~	Sh.No.1-6
7	△4200 642 00	ローラ フレーム *Frame, Lower	1		16006001~	
8	4461 923 00	カバー (左) *Cover (L.H.)	1		16006001~	
9	4461 922 00	カバー (右) *Cover (R.H.)	1		16006001~	
10	×0475 143 35	熱処理ボルト *Bolt, Treatment	36		使用せず Not for use	M14×35
	0475 140 35	熱処理ボルト *Bolt, Treatment	36	↙ ○	16006001~***	M14×35
	0555 140 35	熱処理ボルト *Bolt, Treatment	36	↘	***~	M14×35
11	0595 140 00	熱処理座金 *Washer, Treatment	36		16006001~	M14
12	0517 080 12	熱処理ボルト (L.W,F.W付) *Bolt, Treatment (W/L.W,F.W)	2		16006001~	M8×12
13	4460 756 00	カバー *Cover	1		16006001~	
14	# 0653 723 UA	ローラ ローラ組立 *Roller Ass'y, Lower	10		16006001~	Sh.No.1-5
14-1	# 0653 724 UA	ローラ ローラ組立 *Roller Ass'y, Lower (For AB)	10		***~	Sh.No.1-5
15	0595 200 00	熱処理座金 *Washer, Treatment	20		16006001~	M20
16	0555 200 30	熱処理ボルト *Bolt, Treatment	20		16006001~	M20×30
17	0535 120 00	熱処理ナット (細目) *Nut, Treatment	8		16006001~	M12 P=1.25
18	0595 120 00	熱処理座金 *Washer, Treatment	8		16006001~	M12
19	0690 201 09	ホール プラグ *Plug, Hole	12		16006001~	
20	4461 932 00	アンダ カバー *Cover, Under	1		16006001~	
21	# 0753 787 UA	走行モータ組立 *Motor Ass'y, Traction	2	↙	16006001~16007750	Sh.No.5-1
	# 0757 781 UA	走行モータ組立 *Motor Ass'y, Traction	2	注1.↘	16007751~	Sh.No.5-1A

注 意 1. 走行モータは、左右セットにて互換性あり。
N O T E The Traction Motor Ass'y is exchangeable in couples at the right and left.



下部機械組立

LOWER MACHINE ASS'Y

見出番号 KEY No.	部 品 番 号 P A R T N o .	部 品 名 称 D E S C R I P T I O N	数 量 Q'TY	互換性 CHAN.	適 用 号 機 S E R I A L N o .	備 考 R E M A R K S
22	4234 514 00	ドライブ スプロケット * Sprocket, Drive	2		16006001~	
● 22-1	D234 006 00	ドライブ スプロケット * Sprocket, Drive (For AB)	2		***~	
23	4550 519 00	トリム シール * Seal, Trim	2		16006001~	
24	0555 120 35	熱処理ボルト * Bolt, Treatment	12		16006001~	M12×35
25	0595 120 00	熱処理座金 * Washer, Treatment	12		16006001~	M12
26	4475 588 00	シュー ガイド (左) * Guide, Shoe (L.H.)	2		16006001~	
● 26-1	4475 590 00	シュー ガイド (左) * Guide, Shoe (L.H.) (For AB)	2		***~	
27	4475 589 00	シュー ガイド (右) * Guide, Shoe (R.H.)	2		16006001~	
● 27-1	4475 591 00	シュー ガイド (右) * Guide, Shoe (R.H.) (For AB)	2		***~	

注 意 1. 走行モータは、左右セットにて互換性あり。
N O T E The Traction Motor Ass'y is exchangeable in couples at the right and left.



下部機械組立

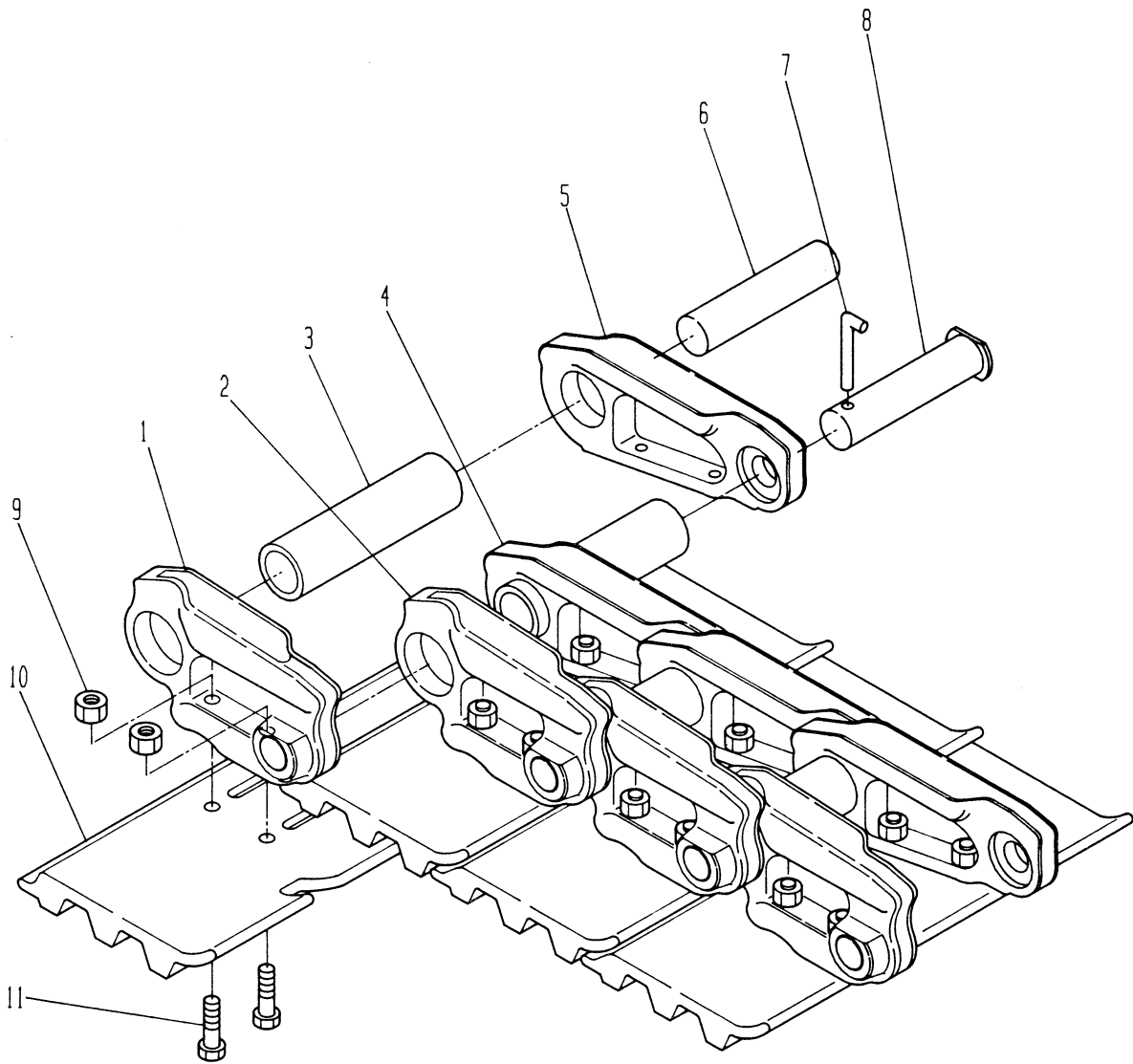
LOWER MACHINE ASS'Y

-3-1-

REV.No. ②
SHEET No. 1-1

1





見出番号 KEY No.	部 品 番 号 P A R T N o .	部 品 名 称 D E S C R I P T I O N	数 量 Q'TY	互換性 CHAN.	適 用 号 機 S E R I A L N o .	備 考 R E M A R K S
● 0	0653 571 UA	クローラ シュー組立 Shoe Ass'y, Crawler	(2)	← ×	16006001~***	ℓ=380mm
●	0653 758 UA	クローラ シュー組立 Shoe Ass'y, Crawler (For Rubber Pad)	(2)	└	***~	ℓ=400mm
0-1	0653 572 UA	クローラ シュー組立 リンク組立	(2)		16006001~	ℓ=500mm
0-2	0653 571 95	* Link Ass'y マスタ リンク (左)	1		16006001~	
1	0653 010 04	** Link, Master (L.H.) リンク (左)	1		16006001~	
2	0653 010 02	** Link (L.H.) ブッシング	37		16006001~	
3	0653 010 05	** Bushing リンク (右)	38		16006001~	
4	0653 010 01	** Link (R.H.) マスタ リンク (右)	37		16006001~	
5	0653 010 03	** Link, Master (R.H.) トラック ビン	1		16006001~	
6	0653 010 06	** Pin, Track 止ビン	37		16006001~	
7	0653 010 08	** Pin, Check マスタ ビン	1		16006001~	
8	0653 010 07	** Pin, Master シュー ナット	1		16006001~	
9	0651 588 10	* Nut, Shoe シュー プレート	152		16006001~	
● 10	0653 065 11	* Plate, Shoe シュー プレート	38	← ×	16006001~***	ℓ=380mm
●	0653 735 08	* Plate, Shoe (For Rubber Pad) シュー プレート	38	└	***~	ℓ=400mm
10-1	0653 066 11	* Plate, Shoe シュー ボルト	38		16006001~	ℓ=500mm
11	0653 010 09	* Bolt, Shoe	152		16006001~	

注 意
N O T E

IHI

クローラ シュー組立

CRAWLER SHOE ASS'Y

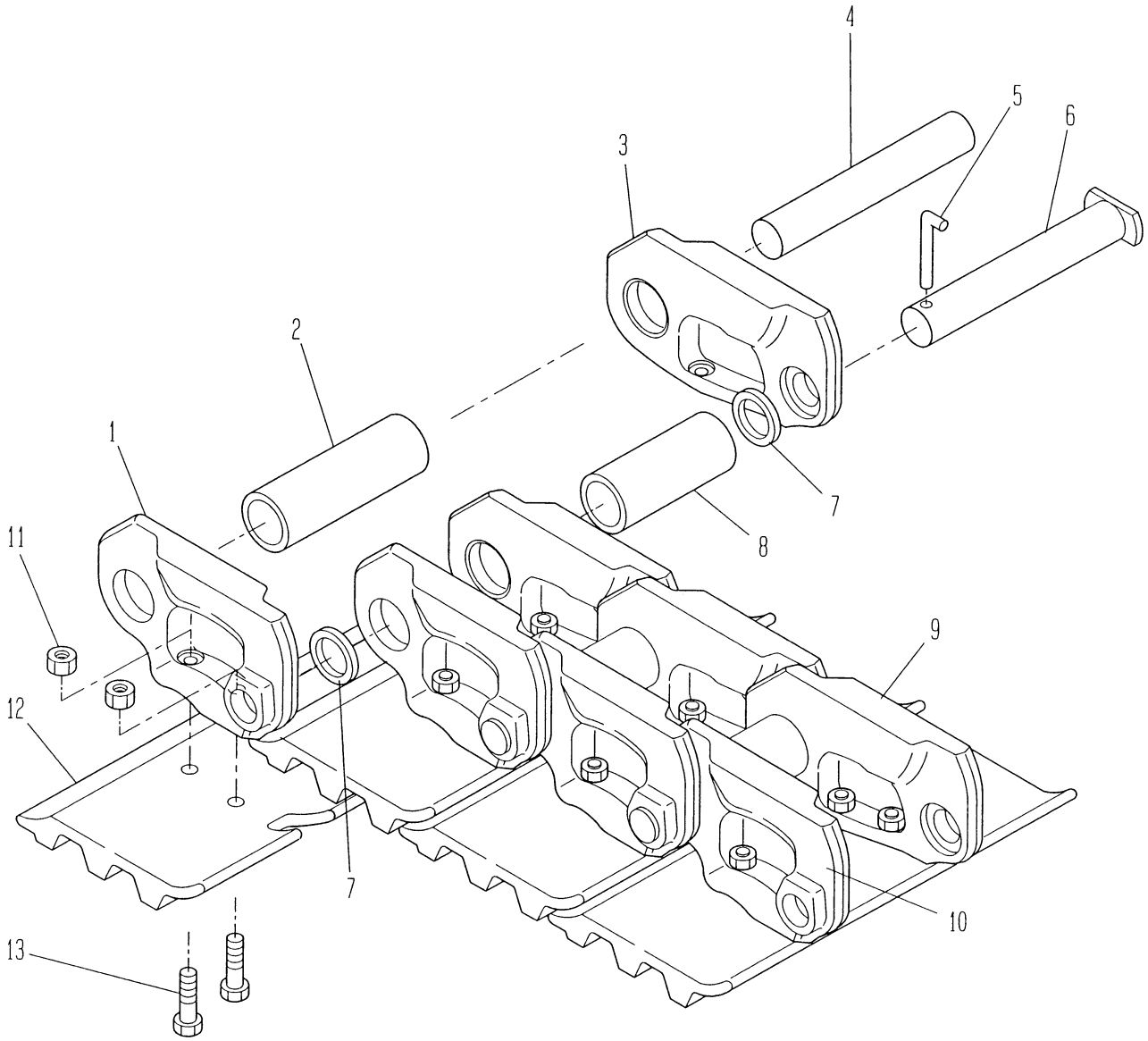
MODEL 45J

- 5 -

REV. No. ①
SHEET No. 1-2

1





見出番号 KEY No.	部 品 番 号 P A R T N o .	部 品 名 称 D E S C R I P T I O N	数 量 Q'TY	互換性 CHAN.	適 用 号 機 S E R I A L N o .	備 考 R E M A R K S
0	0653 910 UA	クローラ シュー組立 Shoe Ass'y, Crawler	(2)		***~	ℓ=400mm
0-1	0653 910 99	リンク組立 *Link Ass'y	1		***~	
1	0653 910 04	マスタ リンク (左) * *Link, Master (L.H.)	1		***~	
2	0653 910 05	トラック ブッシング * *Bushing, Track	37		***~	
3	0653 910 03	マスタ リンク (右) * *Link, Master (R.H.)	1		***~	
4	0653 910 06	トラック ピン * *Pin, Track	37		***~	
5	0653 910 10	ロック ピン * *Pin, Lock	1		***~	
6	0653 910 08	マスタ ピン * *Pin, Master	1		***~	
7	0653 910 09	マスタ カラー * *Collar, Master	2		***~	
8	0653 910 07	マスタ ブッシング * *Bushing, Master	1		***~	
9	0653 910 01	トラック リンク (右) * *Link, Track (R.H.)	37		***~	
10	0653 910 02	トラック リンク (左) * *Link, Track (L.H.)	37		***~	
11	0653 010 10	シュー ナット *Nut, Shoe	152		***~	
12	0653 910 11	シュー プレート *Plate, Shoe	38		***~	ℓ=400mm
13	0653 010 09	シュー ボルト *Bolt, Shoe	152		***~	

注 意
N O T E

IHI

クローラ シュー組立

CRAWLER SHOE ASS'Y (FOR AB)

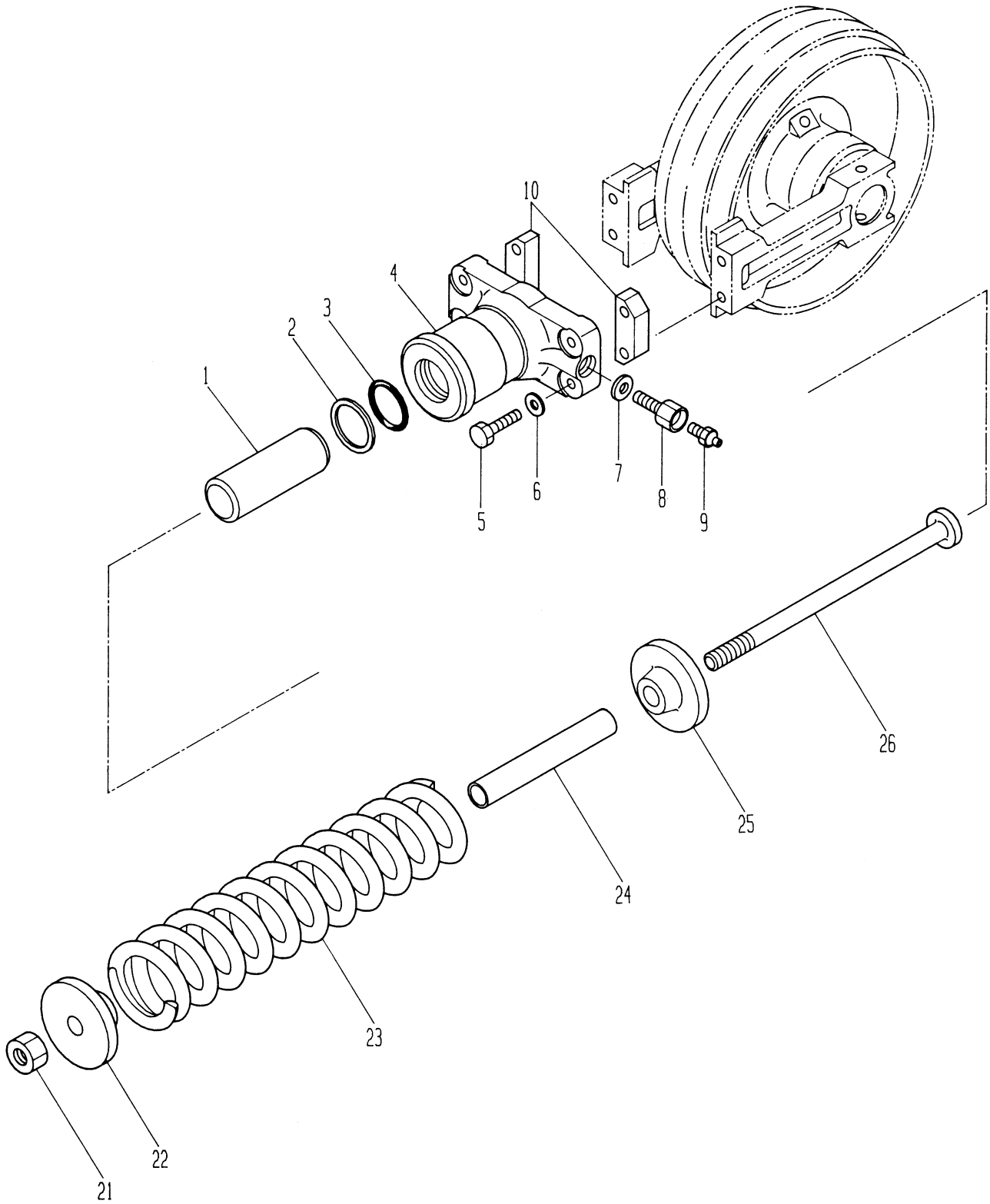
MODEL 45J

-5-2-

REV. No. **0**
SHEET No. 1-2

1

A



見出番号 KEY No.	部 品 番 号 P A R T N o .	部 品 名 称 D E S C R I P T I O N	数 量 Q'TY	互換性 CHAN.	適 用 号 機 S E R I A L N o .	備 考 R E M A R K S
● 0	×5300 759 00	クローラ シュー調整装置 Adj. Device, Crawler Shoe	1		16006001~***	ゴム シュー用 For Rubber Shoe
●	×5301 229 00	クローラ シュー調整装置 Adj. Device, Crawler Shoe	1		***~	ゴム シュー用 For Rubber Shoe
● 0-1	×5300 652 00	クローラ シュー調整装置 Adj. Device, Crawler Shoe	1		16006001~***	鉄 シュー用 For Steel Shoe
●	×5301 230 00	クローラ シュー調整装置 Adj. Device, Crawler Shoe	1		***~	鉄 シュー用 For Steel Shoe
● 0-2	5300 759 98	グリース シリンダ組立 (ゴム シュー用) * Cylinder Ass'y, Grease (For Rubber Shoe)	2		16006001~***	
● 0-3	5300 652 98	グリース シリンダ組立 (鉄 シュー用) * Cylinder Ass'y, Grease (For Steel Shoe)	2		16006001~***	
1	4515 506 00	ピストン * * Piston	1		16006001~	
2	0762 120 50	バックアップ リング * * Ring, Back-up	1		16006001~	P50-T2
3	0760 710 50	"O" リング * * Ring, "O"	1		16006001~	P50-90B
● 4	4514 509 00	グリース シリンダ * * Cylinder, Grease	1	↙ X	16006001~***	
●	4514 549 00	グリース シリンダ * * Cylinder, Grease	1	└	***~	
5	0514 120 60	熱処理ボルト (細目) (ゴム シュー用) * * Bolt, Treatment (For Rubber Shoe)	4		16006001~	M12×60 P=1.25
5-1	0514 120 50	熱処理ボルト (細目) (鉄 シュー用) * * Bolt, Treatment (For Steel Shoe)	4		16006001~	M12×50 P=1.25
6	0595 120 00	熱処理座金 * * Washer, Treatment	4		16006001~	M12
● 7	4560 004 00	銅パッキン * * Packing, Copper	1		16006001~***	
● 8	4140 000 00	チェックバルブ * * Valve, Check	1	↙ X	16006001~***	
●	0753 265 UA	チェックバルブ * * Valve, Check	1	└	***~	
● 9	0728 111 15	グリース ニップル * * Nipple, Grease	1	↙ O	16006001~***	PT1/8
●	0728 111 14	グリース ニップル * * Nipple, Grease	1	└	***~***	PT1/8
10	4401 631 00	プレート (ゴム シュー用) * * Plate (For Rubber Shoe)	2		16006001~	
20	5300 759 99	スプリング ユニット組立 (ゴム シュー用) * Unit Ass'y, Spring (For Rubber Shoe)	2		16006001~	
20-1	5300 652 99	スプリング ユニット組立 (鉄 シュー用) * Unit Ass'y, Spring (For Steel Shoe)	2		16006001~	
21	0580 200 00	六角ナット * * Nut, Hex.	1		16006001~	M20
22	4485 508 00	スプリング リテーナ * * Retainer, Spring	1		16006001~	
23	4170 126 00	スプリング * * Spring	1		16006001~	
24	4040 613 01	スペーサ (ゴム シュー用) * * Spacer (For Rubber Shoe)	1		16006001~	
25	4485 509 00	スプリング リテーナ * * Retainer, Spring	1		16006001~	
26	4004 128 00	調整ボルト * * Bolt, Adjusting	1		16006001~	

注 意
N O T E

IHI

クローラ シュー調整装置

CRAWLER SHOE ADJ. DEVICE

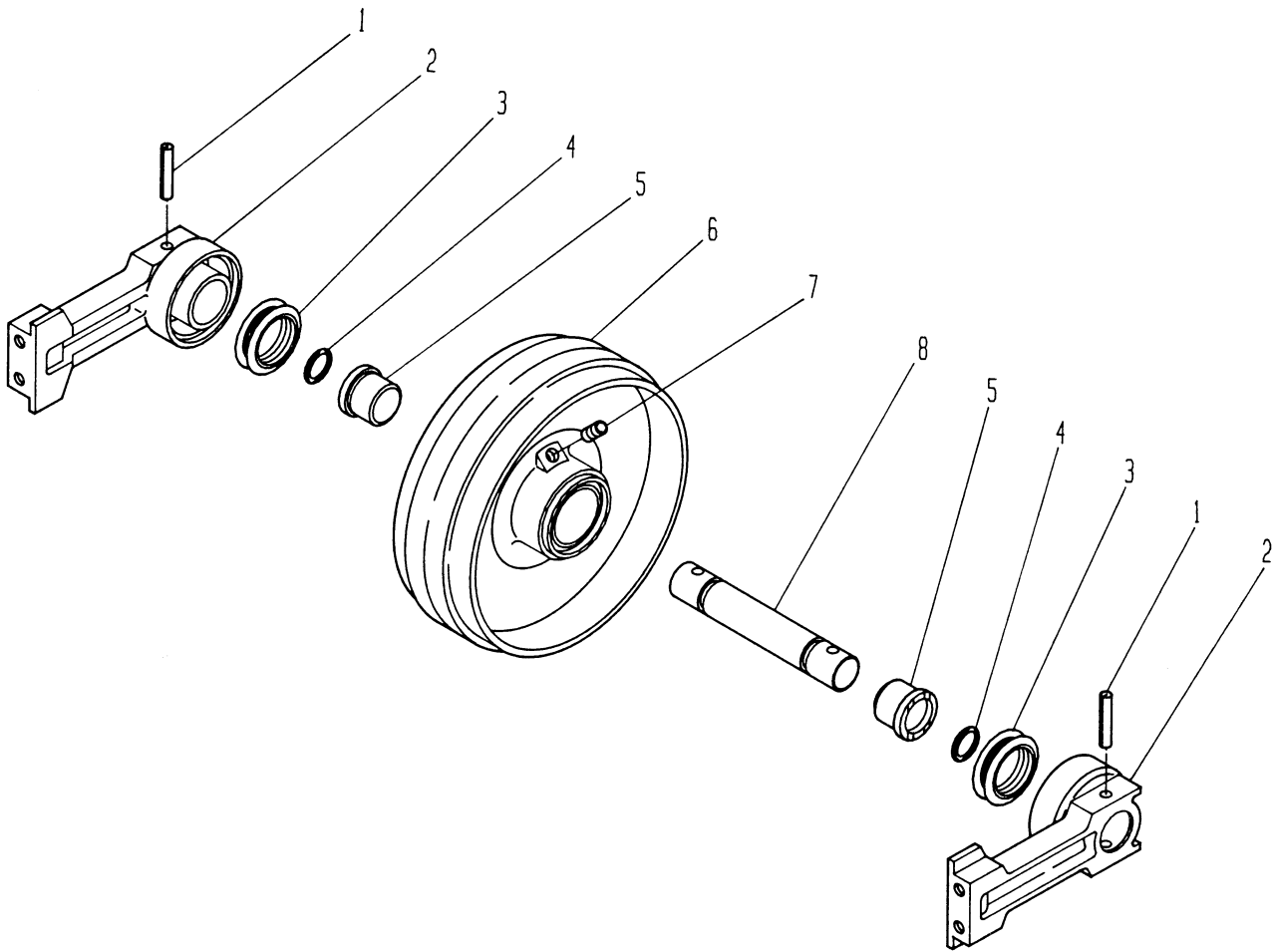
MODEL 45J

-7-

REV. No. ②
SHEET No. 1-3

1





MODEL 45J

フロント アイドラ組立

FRONT IDLER ASS'Y

-8-

REV. No. ①
SHEET No. 1-4

1



見出番号 KEY No.	部 品 番 号 P A R T N o .	部 品 名 称 D E S C R I P T I O N	数 量 Q'TY	互換性 CHAN.	適 用 号 機 S E R I A L N o .	備 考 R E M A R K S
0	5300 900 00	フロント アイドラ組立 (ゴム シュー用) Idler Ass'y, Front (For Rubber Shoe)	(2)		16006001~	
0-1	5300 656 00	フロント アイドラ組立 (鉄 シュー用) Idler Ass'y, Front (For Steel Shoe)	(2)		16006001~	
0-2	5300 666 00	フロント アイドラ組立 (鉄 シュー用) Idler Ass'y, Front (For Steel Shoe)	(2)		***~	For AB
1	0494 651 75	*Pin, Spring ベアリング ブロック	2		16006001~	φ10×75
2	4420 525 00	*Block, Bearing フローティング シール	2		16006001~	
3	0763 014 67	*Seal, Floating "O" リング	2		16006001~	
4	0760 715 45	*Ring, "O" ブッシング	2		16006001~	G45-90B
5	4047 035 02	*Bushing フロント アイドラ (ゴム シュー用)	2		16006001~	
6	4236 552 00	*Idler, Front (For Rubber Shoe) フロント アイドラ (鉄 シュー用)	1		16006001~	
6-1	4236 526 00	*Idler, Front (For Steel Shoe) フロント アイドラ (鉄 シュー用)	1		16006001~	
6-2	4236 519 00	*Idler, Front (For Steel Shoe) プラグ	1		***~	For AB
7	0710 201 01	*Plug プラグ	2		16006001~***	ST-PA-1/8
	0710 201 01	*Plug シャフト	1		***~	ST-PA-1/8
8	4012 220 00	*Shaft	1		16006001~	

注 意
N O T E

IHI

フロント アイドラ組立

FRONT IDLER ASS'Y

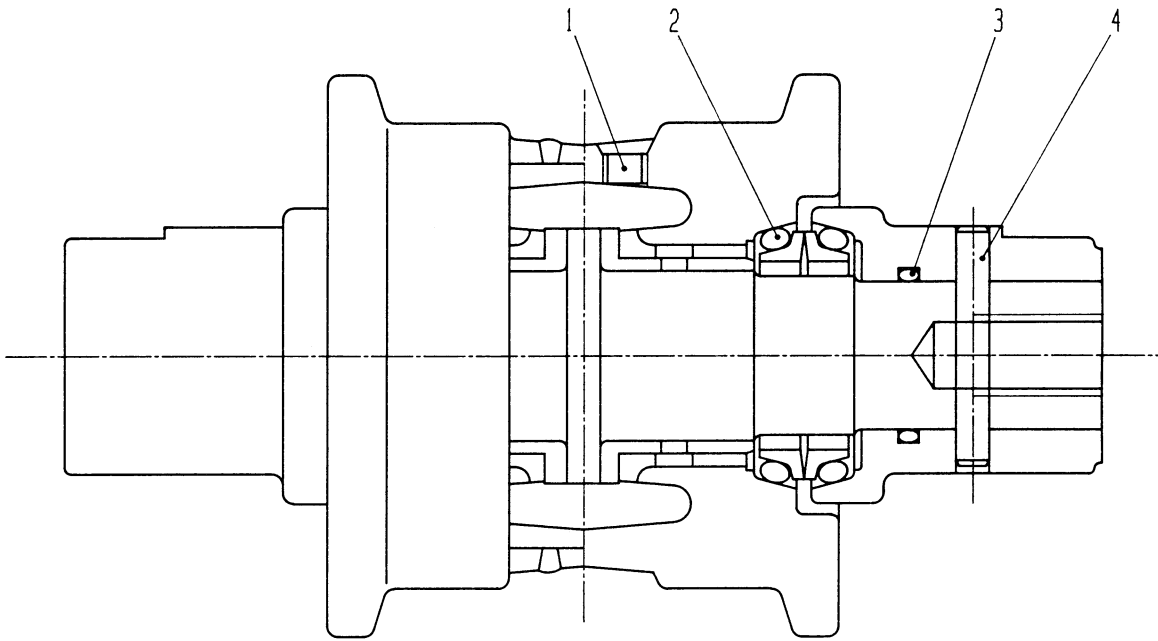
MODEL 45J

-9-

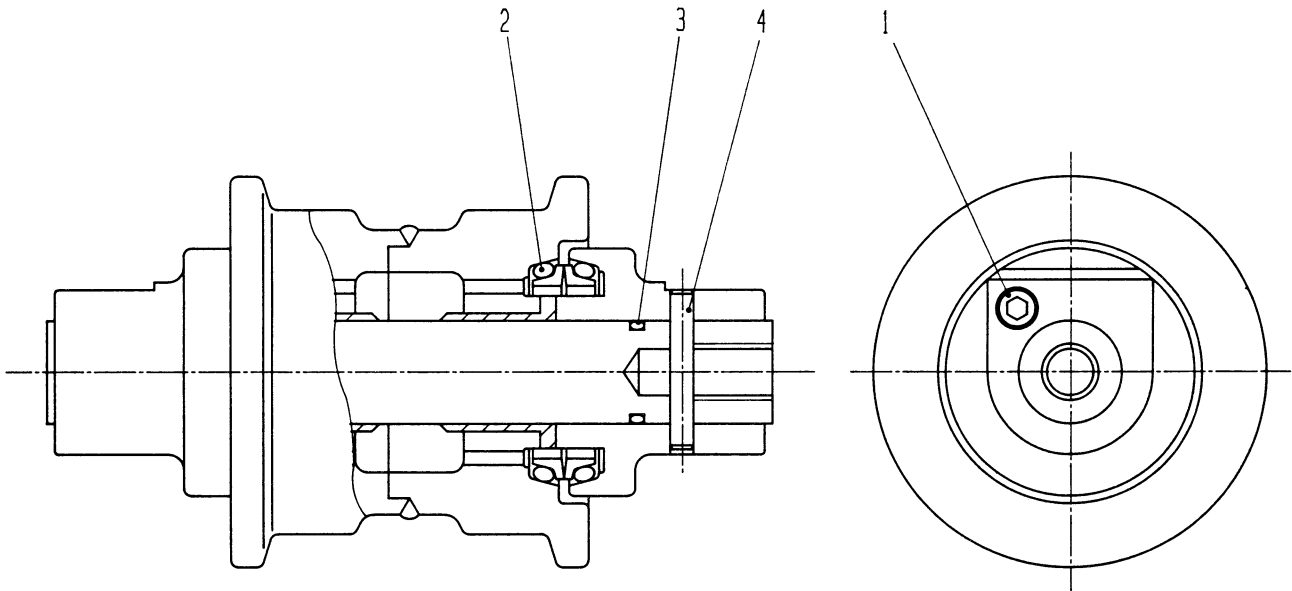
REV. No. ①
SHEET No. 1-4

1





Serial NO.16006001~16006003



Serial NO.16006004~



Ihi Mini Excavator 45j Parts Catalog

Full download: <http://manualplace.com/download/ihi-mini-excavator-45j-parts-catalog/>

見出番号 KEY No.	部 品 番 号 P A R T N o .	部 品 名 称 D E S C R I P T I O N	数 量 Q'TY	互換性 CHAN.	適 用 号 機 S E R I A L N o .	備 考 R E M A R K S
0	0653 721 UA	ローラ ローラ組立 Roller Ass'y, Lower	(10)	↙ ○	16006001~16006003	
	0653 723 UA	ローラ ローラ組立 Roller Ass'y, Lower	(10)	└	16006004~	
0-1	0653 724 UA	ローラ ローラ組立 Roller Ass'y, Lower (For AB) プラグ	(10)		***~	
1	0710 201 01	* Plug フローティング シール	1		16006001~	PT1/8
2	0763 014 71	* Seal, Floating フローティング シール	2	↙ ×	16006001~16006003	
	0763 014 60	* Seal, Floating "O" リング	2	└	16006004~	
3	0760 715 35	* Ring, "O" スプリング ピン	2		16006001~	G35-90B
4	0494 610 56	* Pin, Spring ノック ピン	2	↙ ×	16006001~16006003	φ8×56
	0653 723 06	* Pin, Dowel	2	└	16006004~	

注 意
N O T E



ローラ ローラ組立

LOWER ROLLER ASS'Y

MODEL 45J

- 11 -

REV. No. (2)
SHEET No. 1-5

1

