

# MEMO

# **PARTS CATALOG**

## **35JX**

### **MINI EXCAVATOR**

SERIAL No. BL000001~

# **IHI**

**石川島建機株式会社**  
**IHI Construction Machinery Limited**

**PUB.No.2**

# IHI 35JX

## INDEX 目 次

DESCRIPTION	名 称	SHEET No.	PAGE
LOWER MACHINE ;	下部機械 ;		
LOWER MACHINE ASS'Y	下部機械組立	1 - 1 <input type="checkbox"/>	2
CRAWLER SHOE ASS'Y	クローラ シュー組立	1 - 2 <input type="checkbox"/>	6
CRAWLER SHOE ADJ. DEVICE	クローラ シュー調整装置	1 - 3 <input type="checkbox"/>	8
FRONT IDLER ASS'Y	フロント アイドラ組立	1 - 4 <input type="checkbox"/>	10
LOWER ROLLER ASS'Y	ローラ ローラ組立	1 - 5 <input type="checkbox"/>	12
UPPER ROLLER ASS'Y	アッパ ローラ組立	1 - 6 <input type="checkbox"/>	14
LOWER TRACTION & CRAWLER EXPANTION PIPING ASS'Y	下部走行及クローラ伸縮配管組立	1 - 7 <input type="checkbox"/>	16
CRAWLER EXPANTION DEVICE	クローラ伸縮装置	1 - 8 <input type="checkbox"/>	18
TURNTABLE ;	ターンテーブル ;		
TURNTABLE & SWING BEARING ASS'Y	ターンテーブル及旋回ベアリング組立	2 - 1 <input type="checkbox"/>	22
SWING DRIVE DEVICE ;	旋回駆動装置 ;		
SWING DRIVE DEVICE	旋回駆動装置	3 - 1 <input type="checkbox"/>	26
HYDRAULIC PIPING ;	油圧配管 ;		
RETURN & SUCTION PIPING ASS'Y	リターン及サクション配管組立	4 - 1 <input type="checkbox"/>	30
SWING & TRACTION PIPING ASS'Y	旋回及走行配管組立	4 - 2 <input type="checkbox"/>	32
PUMP DISCHARGE & BOOM SWING PIPING ASS'Y	ポンプ吐出 及ブーム スイング配管組立	4 - 3 <input type="checkbox"/>	34
CONTROL PIPING ASS'Y	制御配管組立	4 - 4 <input type="checkbox"/>	36
CONTROL PIPING ASS'Y (A~D & A・B・G CHANGE)	制御配管組立 (A~D及A・B・G切換)	4 - 4 <input type="checkbox"/> A	40
● CONTROL PIPING ASS'Y (A・F CHANGE)	制御配管組立 (A・F切換)	4 - 4 <input type="checkbox"/> B	42-2

# IHI 35JX

## INDEX 目次

DESCRIPTION	名 称	SHEET No.	PAGE
HYDRAULIC INSTRUMENT ;	油圧機器 ;		
TRACTION MOTOR ASS'Y	走行モータ組立	5 - 1 <input type="checkbox"/>	44
SWING MOTOR ASS'Y	旋回モータ組立	5 - 2 <input type="checkbox"/>	48
ROTARY JOINT ASS'Y	ロータリ ジョイント組立	5 - 3 <input type="checkbox"/>	52
CONTROL VALVE ASS'Y	コントロール バルブ組立	5 - 4 <input type="checkbox"/>	54
REMOTE CONTROL VALVE ASS'Y	リモコン バルブ組立	5 - 5 <input type="checkbox"/>	60
REMOTE CONTROL VALVE ASS'Y (FOR A・B CHANGE)	リモコン バルブ組立 (A・B切替用)	5 - 5 <input type="checkbox" value="A"/>	62
HYDRAULIC OIL TANK ASS'Y	作動油タンク組立	5 - 6 <input type="checkbox"/>	64
OIL PUMP ASS'Y	オイル ポンプ組立	5 - 7 <input type="checkbox"/>	66
BOOM CYLINDER ASS'Y	ブーム シリンダ組立	5 - 8 <input type="checkbox"/>	70
ARM CYLINDER ASS'Y	アーム シリンダ組立	5 - 9 <input type="checkbox"/>	72
BUCKET CYLINDER ASS'Y	バケット シリンダ組立	5 - 10 <input type="checkbox"/>	74
BUCKET CYLINDER ASS'Y (FOR SLIDE ARM)	バケット シリンダ組立 (スライド アーム用)	5 - 10 <input type="checkbox" value="A"/>	76
BOOM SWING CYLINDER ASS'Y	ブーム スイング シリンダ組立	5 - 11 <input type="checkbox"/>	78
BLADE CYLINDER ASS'Y	排土板シリンダ組立	5 - 12 <input type="checkbox"/>	80
CRAWLER EXPANTION CYLINDER ASS'Y	クローラ伸縮シリンダ組立	5 - 13 <input type="checkbox"/>	82
SLIDE ARM CYLINDER ASS'Y	スライド アーム シリンダ組立	5 - 14 <input type="checkbox"/>	84
MULTIPLE VALVE ASS'Y (FOR A~D CHANGE)	マルチ バルブ組立 (A~D切替用)	5 - 15 <input type="checkbox"/>	86
MULTIPLE VALVE ASS'Y (FOR A・B・G CHANGE)	マルチ バルブ組立 (A・B・G切替用)	5 - 15 <input type="checkbox" value="A"/>	88
● MULTIPLE VALVE ASS'Y (FOR A・F CHANGE)	マルチ バルブ組立 (A・F切替用)	5 - 15 <input type="checkbox" value="B"/>	90
OPERATING CONTROLS ;	運転操作関係 ;		
TRACTION LEVER ASS'Y	走行レバー組立	6 - 1 <input type="checkbox"/>	92
CONTROL LEVER & GATE LOCK ASS'Y	コントロール レバー 及ゲート ロック組立	6 - 2 <input type="checkbox"/>	96
BLADE & BOOM SWING CONTROL ASS'Y	排土板及ブーム スイング コントロール組立	6 - 3 <input type="checkbox"/>	100
BLADE & CRAWLER EXPANTION SHIFT LEVER ASS'Y	排土板及クローラ伸縮切替レバー組立	6 - 4 <input type="checkbox"/>	104
ENGINE CONTROL ASS'Y	エンジン コントロール組立	6 - 5 <input type="checkbox"/>	106
● ENGINE CONTROL ASS'Y	エンジン コントロール組立	6 - 5A <input type="checkbox"/>	107-1
ENGINE CONTROL ASS'Y (FOR DECELERATION)	エンジン コントロール組立 (デセル用)	6 - 5 <input type="checkbox" value="A"/>	108
● ENGINE CONTROL ASS'Y (FOR DECELERATION)	エンジン コントロール組立 (デセル用)	6 - 5A <input type="checkbox" value="A"/>	110-2

# IHI 35JX

## INDEX 目 次

DESCRIPTION	名 称	SHEET No.	PAGE
POWER UNIT ;	パワー ユニット ;		
ENGINE & ACCESSORIES	エンジン及アクセサリ	7 - 1 <input type="checkbox"/>	112
AIR CLEANER & MUFFLER ASS'Y	エアークリーナ及マフラ組立	7 - 2 <input type="checkbox"/>	116
OIL PUMP DRIVE DEVICE	オイルポンプ駆動装置	7 - 3 <input type="checkbox"/>	118
FUEL TANK & PIPING ASS'Y	燃料タンク及配管組立	7 - 4 <input type="checkbox"/>	120
● FUEL TANK & PIPING ASS'Y (W/WATER SEDIMENTER)	燃料タンク及配管組立 (ウォータセディメント付)	7 - 4 <input type="checkbox"/> A	122-2
CAB & RELATED PARTS ;	キャブ関係部品 ;		
COVER ASS'Y	カバー組立	8 - 1 <input type="checkbox"/>	124
NOISE ABSORBENT ASS'Y	吸音材組立	8 - 2 <input type="checkbox"/>	128
CANOPY ASS'Y	キャノピ組立	8 - 3 <input type="checkbox"/>	132
OPERATOR SEAT & SWING LOCK ASS'Y	オペレータシート及 旋回ロック組立	8 - 4 <input type="checkbox"/>	134
COUNTER WEIGHT ASS'Y	カウンタウエイト組立	8 - 5 <input type="checkbox"/>	136
NAME PLATE ASS'Y	ネームプレート組立	8 - 6 <input type="checkbox"/>	138
● NAME PLATE ASS'Y (FOR ENGLISH)	ネームプレート組立 (英文)	8 - 6 <input type="checkbox"/> A	140-2
● NAME PLATE ASS'Y (FOR HUTTER)	ネームプレート組立 (HUTTER用)	8 - 6 <input type="checkbox"/> B	140-6
ELECTRIC SYSTEM ;	電気系統 ;		
ELECTRIC SYSTEM	電気系統	9 - 1 <input type="checkbox"/>	142
INSTRUMENT PANEL ASS'Y	計器盤組立	9 - 2 <input type="checkbox"/>	146
● INSTRUMENT PANEL ASS'Y	計器盤組立	9 - 2A <input type="checkbox"/>	148-2
TOOLS & ACCESSORIES ;	工具及附属品 ;		
TOOLS & ACCESSORIES	工具及附属品	10 - 1 <input type="checkbox"/>	150

# IHI 35JX

## INDEX 目 次

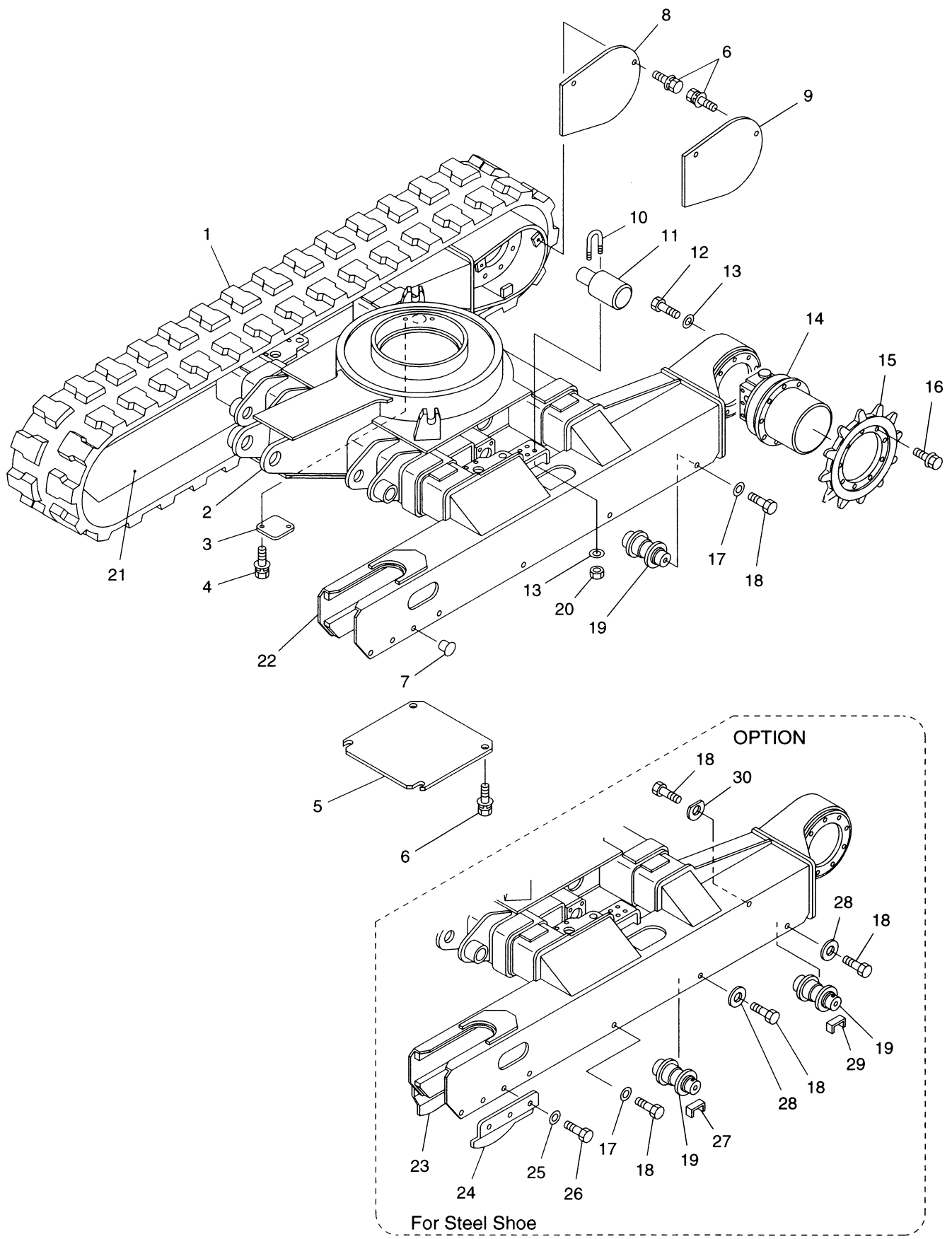
DESCRIPTION	名 称	SHEET No.	PAGE
HOE ATTACHMENT ;	ホー アタッチメント ;		
HOE ATTACHMENT ASS'Y	ホー アタッチメント組立	11 - 1 <input type="checkbox"/>	154
BOOM SWING ASS'Y	ブーム スイング組立	11 - 2 <input type="checkbox"/>	158
HOE BUCKET ASS'Y	ホー バケット組立	11 - 3 <input type="checkbox"/>	162
HOE ATTACHMENT PIPING ASS'Y	ホー アタッチメント配管組立	11 - 4 <input type="checkbox"/>	164
SLIDE ARM ASS'Y	スライド アーム組立	11 - 5 <input type="checkbox"/>	168
SLIDE ARM PIPING ASS'Y	スライド アーム配管組立	11 - 6 <input type="checkbox"/>	172
BLADE ATTACHMENT ;	排土板アタッチメント ;		
BLADE ATTACHMENT ASS'Y	排土板装置組立	12 - 1 <input type="checkbox"/>	178
BLADE PIPING ASS'Y	排土板配管組立	12 - 2 <input type="checkbox"/>	180
OPTION SPECIFICATION ;	特別仕様 ;		
SPARE PORT PIPING ASS'Y	予備ポート配管組立	15 - 1 <input type="checkbox"/>	184
POWER PORT PIPING ASS'Y	パワー ポート配管組立	15 - 2 <input type="checkbox"/>	188
OPERATOR ROOM ASS'Y (1)	運転室組立 (1)	15 - 3 <input type="checkbox"/>	192
OPERATOR ROOM ASS'Y (2)	運転室組立 (2)	15 - 4 <input type="checkbox"/>	198
CAR HEATER ASS'Y	カーヒータ組立	15 - 5 <input type="checkbox"/>	202
NAME PLATE ASS'Y (FOR CABIN)	ネームプレート組立 (キャビン用)	15 - 6 <input type="checkbox"/>	204
● NAME PLATE ASS'Y (FOR ENGLISH)	ネームプレート組立 (英文)	15 - 6 <input type="checkbox" value="A"/>	208
● NAME PLATE ASS'Y (FOR HUTTER)	ネームプレート組立 (HUTTER用)	15 - 6 <input type="checkbox" value="B"/>	212
PARTS INDEX ;	部品番号順索引 ;		
ENGINE PARTS CATALOG ;	エンジン パーツ カタログ ;		

# SECTION 1

## LOWER MACHINE

下部機械

**石川島建機株式会社**  
**IHI Construction Machinery Limited**



08-035X-010100-0



MODEL 35JX

下部機械組立

LOWER MACHINE ASS'Y

- 2 -

1

REV. No. 0

SHEET No. 1 - 1





見出番号 KEY No.	部 品 番 号 PART No.	部 品 名 称 D E S C R I P T I O N	数 量 Q'TY	互換性 CHAN.	適 用 号 機 SERIAL No.	備 考 REMARKS
0	×5301 315 00	下部機械組立 Machine Ass'y, Lower	1		BL000001~	
0-1	×5301 028 00	クローラ シュー組立 (ゴム シュー) Shoe Ass'y, Crawler (Rubber shoe)	1		BL000001~	
0-2	×F300 001 00	クローラ シュー組立 (鉄シュー) Shoe Ass'y, Crawler (Steel shoe)	1		BL000001~	
1	0653 784 UA	* Shoe, Rubber Crawler ゴム クローラ シュー	2		BL000001~	
1-1	#0653 785 UA	* Shoe Ass'y, Crawler (Steel) クローラ シュー組立	2		BL000001~	Sh. No. 1-2
2	△4206 926 00	* Carbody Ass'y カーボディ組立	1		BL000001~	
3	4460 756 00	* Cover カバー	1		BL000001~	
4	0517 080 12	熱処理ボルト (L.W, F.W付) * Bolt, Treatment (W/L.W, F.W)	2		BL000001~	M8 × 12
5	4453 129 00	アンダ カバー * Cover, Under	1		BL000001~	
6	0518 100 20	熱処理ボルト (L.W, F.W付 細目) * Bolt, Treatment (W/L.W, F.W)	8		BL000001~	M10 × 20 P = 1.25
7	0690 201 09	プラグ * Plug	12		BL000001~	
8	4457 314 00	カバー * Cover	1		BL000001~	
9	4457 315 00	カバー * Cover	1		BL000001~	
10	4003 079 00	"U" ボルト * Bolt, "U"	4		BL000001~	
11	#5300 608 00	アッパ ローラ組立 * Roller Ass'y, Upper	2	┌ ○ └	BL000001~***	Sh. No. 1-6
	#F300 005 00	アッパ ローラ組立 * Roller Ass'y, Upper	2		***~	Sh. No. 1-6
12	0555 120 35	熱処理ボルト * Bolt, Treatment	18		BL000001~	M12 × 35
13	0595 120 00	熱処理座金 * Washer, Treatment	26		BL000001~	M12
14	#0753 786 UA	走行モータ組立 * Motor Ass'y, Traction	2		BL000001~	Sh. No. 5-1
15	4234 513 00	ドライブ スプロケット * Sprocket, Drive	2		BL000001~	
16	0457 120 30	熱処理ボルト (フランジ付) * Bolt, Treatment (W/Flange)	18		BL000001~	M12 × 30
17	0595 160 00	熱処理座金 * Washer, Treatment	16		BL000001~	M16
18	0555 160 30	熱処理ボルト * Bolt, Treatment	16		BL000001~	M16 × 30
19	#5301 134 00	ローラ組立 * Roller Ass'y, Lower	8		BL000001~	Sh. No. 1-5
20	0535 120 00	熱処理ナット (細目) * Nut, Treatment	8		BL000001~	M12 P = 1.25
21	△4207 100 00	クローラ フレーム組立 (右) * Frame Ass'y, Crawler (R.H.)	1		BL000001~	
22	△4207 101 00	クローラ フレーム組立 (左) * Frame Ass'y, Crawler (L.H.)	1		BL000001~	
23	4475 587 00	シュー ガイド (右) * Guide, Shoe (R.H.)	1		BL000001~	
24	4475 586 00	シュー ガイド (左) * Guide, Shoe (L.H.)	1		BL000001~	
25	0595 120 00	熱処理座金 * Washer, Treatment	12		BL000001~	M12
26	0555 120 35	熱処理ボルト * Bolt, Treatment	12		BL000001~	M12 × 35
27	4007 565 00	シム * Shim	4		BL000001~	t = 3.0
28	4006 578 00	熱処理座金 * Washer, Treatment	6		BL000001~	

注 意  
N O T E

**IHI**

下部機械組立

LOWER MACHINE ASS'Y

1

REV. No. ①

SHEET No. 1 - 1

MODEL 35JX

- 3 -



見出番号 KEY No.	部品番号 PART No.	部 品 名 称 D E S C R I P T I O N	数 量 Q'TY	互換性 CHAN.	適 用 号 機 SERIAL No.	備 考 REMARKS
29	4007 566 00	シム *Shim	4		BL000001~	t = 4.5
30	4006 602 00	熱処理座金 *Washer, Treatment	2		BL000001~	

注 意  
N O T E

**IHI**

MODEL 35JX

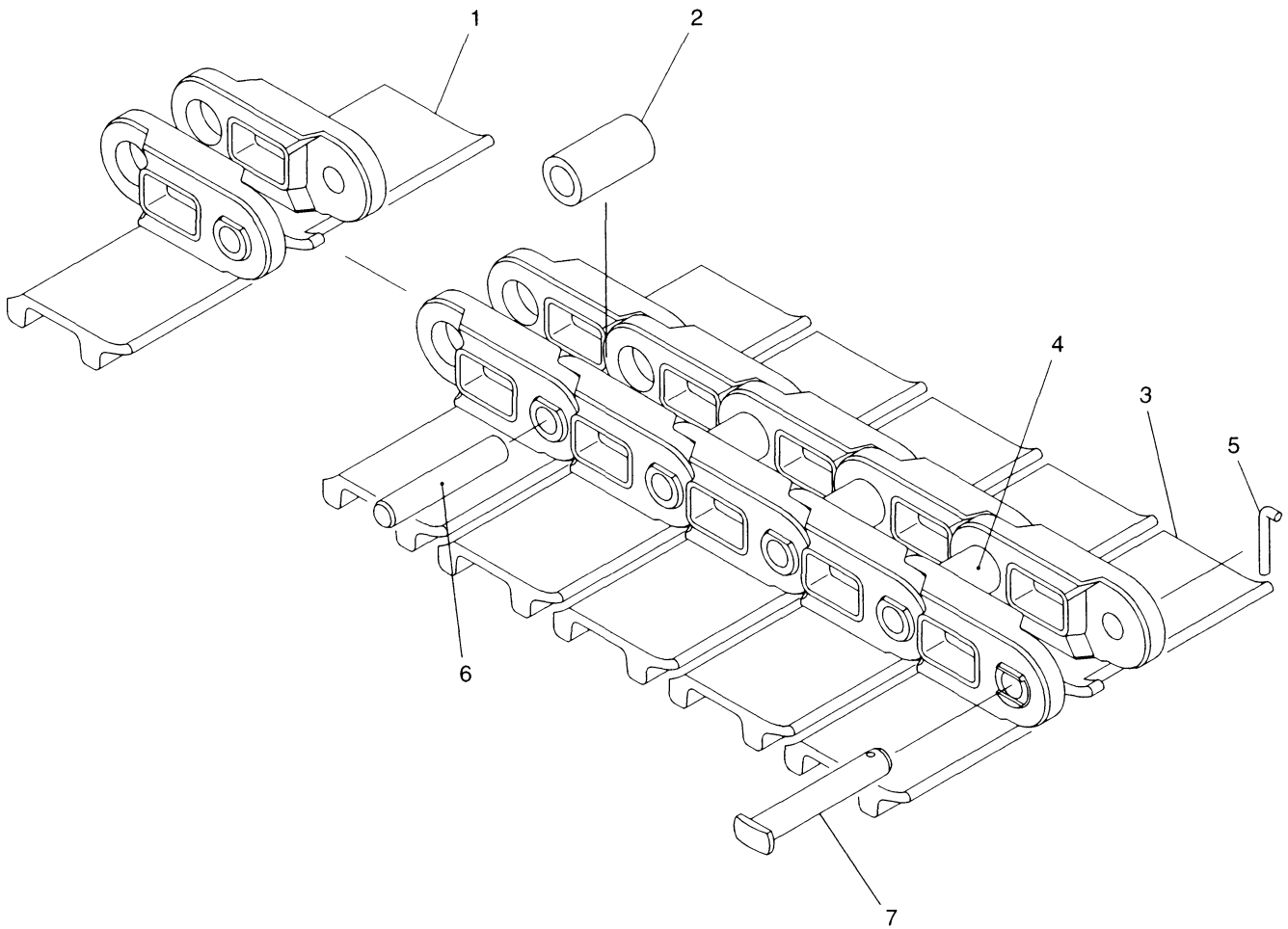
下部機械組立  
LOWER MACHINE ASS'Y

- 4 -

REV. No. ①  
SHEET No. 1 - 1

1





08-035X-010200-0

**IHI**

クローラ シュー組立  
CRAWLER SHOE ASS'Y

MODEL 35JX

- 6 -

REV. No. **0**

SHEET No. 1 - 2

**1**



見出番号 KEY No.	部品番号 PART No.	部 品 名 称 D E S C R I P T I O N	数 量 Q'TY	互換性 CHAN.	適 用 号 機 S E R I A L No.	備 考 R E M A R K S
0	0653 785 UA	クローラ シュー組立 Shoe Ass'y, Crawler (For Rubber Pad)	(2)		BL000001~	ℓ = 300mm
1	0653 780 03	トラック シュー コンプリート * Complete, Track Shoe(For Rubber Pad)	45		BL000001~	ℓ = 300mm
2	0653 048 06	ブッシング ** Bushing	1		BL000001~	
3	0653 780 02	マスタ シュー コンプリート * Complete, Master Shoe(For Rubber Pad)	1		BL000001~	ℓ = 300mm
4	0653 048 06	ブッシング ** Bushing	1		BL000001~	
5	0653 082 04	コッタ ピン * Pin, Cotter	1		BL000001~	
6	0653 048 07	トラック ピン * Pin, Track	45		BL000001~	
7	0653 082 03	マスタ ピン * Pin, Master	1		BL000001~	

注 意  
N O T E

**IHI**

MODEL 35JX

クローラ シュー組立  
CRAWLER SHOE ASS'Y

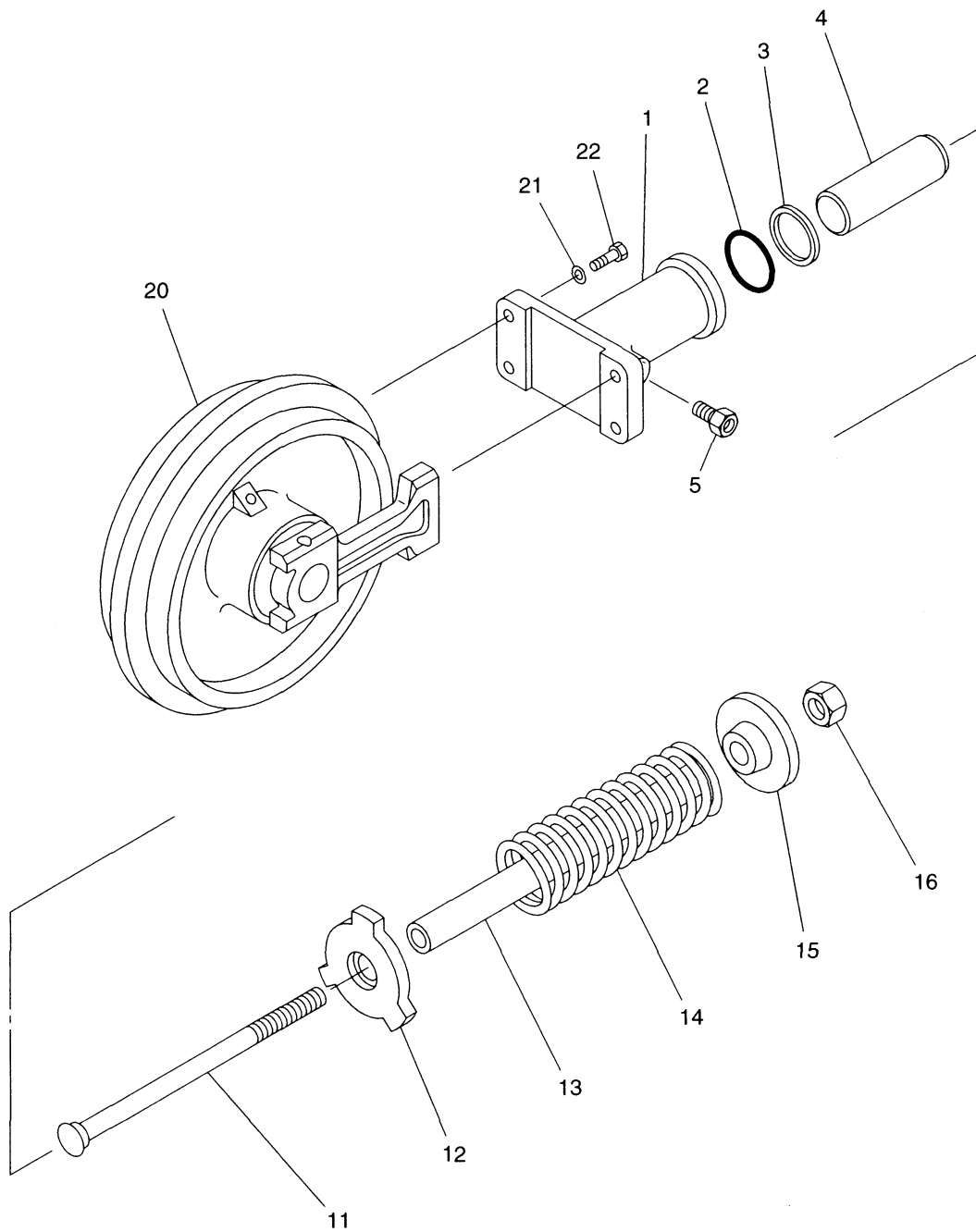
- 7 -

REV. No. ①

SHEET No. 1 - 2

1





08-035X-010300-0

**IHI**

クローラ シュー調整装置  
CRAWLER SHOE ADJ. DEVICE

MODEL 35JX

- 8 -

REV. No. **0**  
SHEET No. 1 - 3

**1**



見出番号 KEY No.	部品番号 PART No.	部 品 名 称 D E S C R I P T I O N	数 量 Q'TY	互換性 CHAN.	適 用 号 機 SERIAL No.	備 考 REMARKS
0	×5301 226 00	クローラ シュー調整装置 Adj. Device, Crawler Shoe	2		BL000001~	Rubber Shoe
0-1	×5301 227 00	クローラ シュー調整装置 Adj. Device, Crawler Shoe	2		BL000001~	Steel Shoe
0-2	5301 226 98	グリース シリンダ組立 *Cylinder Ass'y, Grease	1		BL000001~	
1	4514 545 00	グリース シリンダ **Cylinder, Grease	1		BL000001~	
2	0760 710 42	"O" リング **Ring, "O"	1		BL000001~	P40 - 90B
3	0762 120 42	バックアップ リング **Ring, Back-up	1		BL000001~	P40 - T2
4	4515 508 00	ピストン **Piston	1		BL000001~	
5	0753 265 UA	チェック バルブ **Valve, Check	1		BL000001~	
10	5301 008 99	スプリング ユニット組立 (ゴム シュー用) *Unit Ass'y, Spring (For Rubber Shoe)	1		BL000001~	
10-1	5300 639 99	スプリング ユニット組立 (鉄 シュー用) *Unit Ass'y, Spring (For Steel Shoe)	1		BL000001~	
11	4004 161 00	アジャスト ボルト **Bolt, Adjusting	1		BL000001~	
12	4485 514 00	スプリング リテーナ **Retainer, Spring	1		BL000001~	
13	4040 859 01	スペーサ **Spacer (For Rubber Shoe)	1		BL000001~	
14	4170 177 00	スプリング **Spring	1		BL000001~	
15	4485 513 00	スプリング リテーナ **Retainer, Spring	1		BL000001~	
16	0580 160 00	六角ナット **Nut, Hex.	1		BL000001~	M16
20	#5301 082 00	フロント アイドラ組立 (ゴム シュー用) *Idler Ass'y, Front (For Rubber Shoe)	1		BL000001~	Sh. No. 1 - 4
20-1	#5301 004 00	フロント アイドラ組立 (鉄 シュー用) *Idler Ass'y, Front (For Steel Shoe)	1		BL000001~	Sh. No. 1 - 4
21	0595 100 00	熱処理座金 *Washer, Treatment	4		BL000001~	M10
22	0513 100 35	熱処理ボルト *Bolt, Treatment	4		BL000001~	M10 × 35

注 意  
N O T E

**IHI**

MODEL 35JX

クローラ シュー調整装置

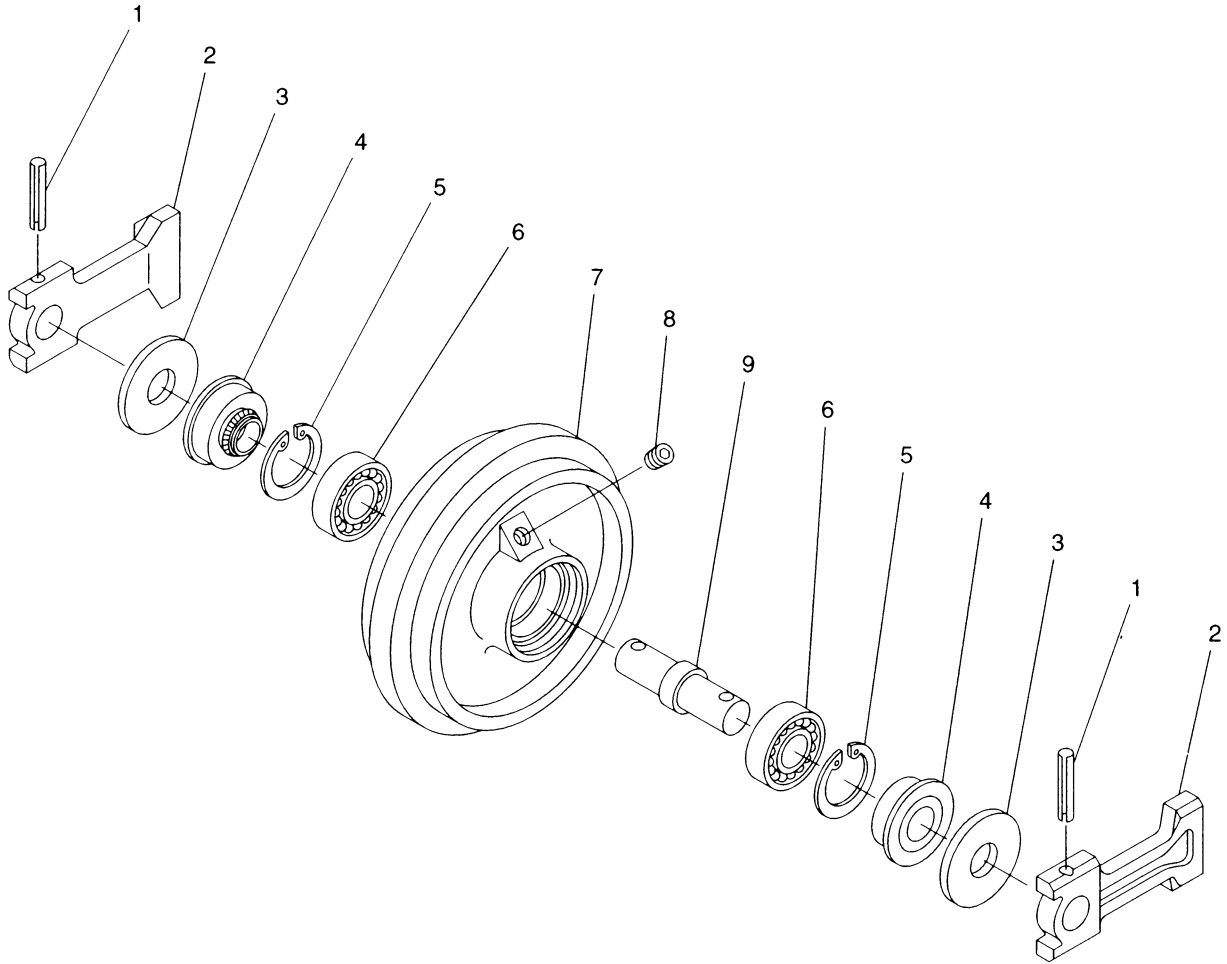
CRAWLER SHOE ADJ. DEVICE

- 9 -

REV. No. (0)

SHEET No. 1 - 3

1



08-035X-010400-0

**IHI**

MODEL 35JX

フロント アイドラ組立

FRONT IDLER ASS'Y

- 10 -

**1**

REV. No. 0

SHEET No. 1 - 4



見出番号 KEY No.	部品番号 PART No.	部 品 名 称 D E S C R I P T I O N	数 量 Q'TY	互換性 CHAN.	適 用 号 機 S E R I A L No.	備 考 R E M A R K S
0	×5301 082 00	フロント アイドラ組立 (ゴム シュー用) Idler Ass'y, Front (For Rubber Shoe)	2		BL000001~	
0-1	×5301 004 00	フロント アイドラ組立 (鉄シュー用) Idler Ass'y, Front (For Steel Shoe)	2		BL000001~	
1	0494 651 70	*Pin, Spring スプリング ピン	2		BL000001~	φ 10 × 70
2	4420 732 00	*Block, Bearing ベアリング ブロック	2		BL000001~	
3	4006 276 00	*Washer 座金	2		BL000001~	
4	0761 731 40	*Seal シール	2		BL000001~	
5	0493 500 80	*Ring, Snap スナップ リング	2		BL000001~	φ 80
6	0630 630 70	*Bearing, Ball ボール ベアリング	2		BL000001~	# 6307
7	4236 562 00	*Idler, Front (For Rubber Shoe) フロント アイドラ (ゴム シュー用)	1		BL000001~	
7-1	4236 525 00	*Idler, Front (For Steel Shoe) フロント アイドラ (鉄シュー用)	1		BL000001~	
8	0710 201 01	*Plug プラグ	1		BL000001~	ST - PA - 1/8
9	4220 516 00	*Shaft シャフト	1		BL000001~	

注 意  
N O T E

**IHI**

MODEL 35JX

フロント アイドラ組立  
FRONT IDLER ASS'Y

- 11 -

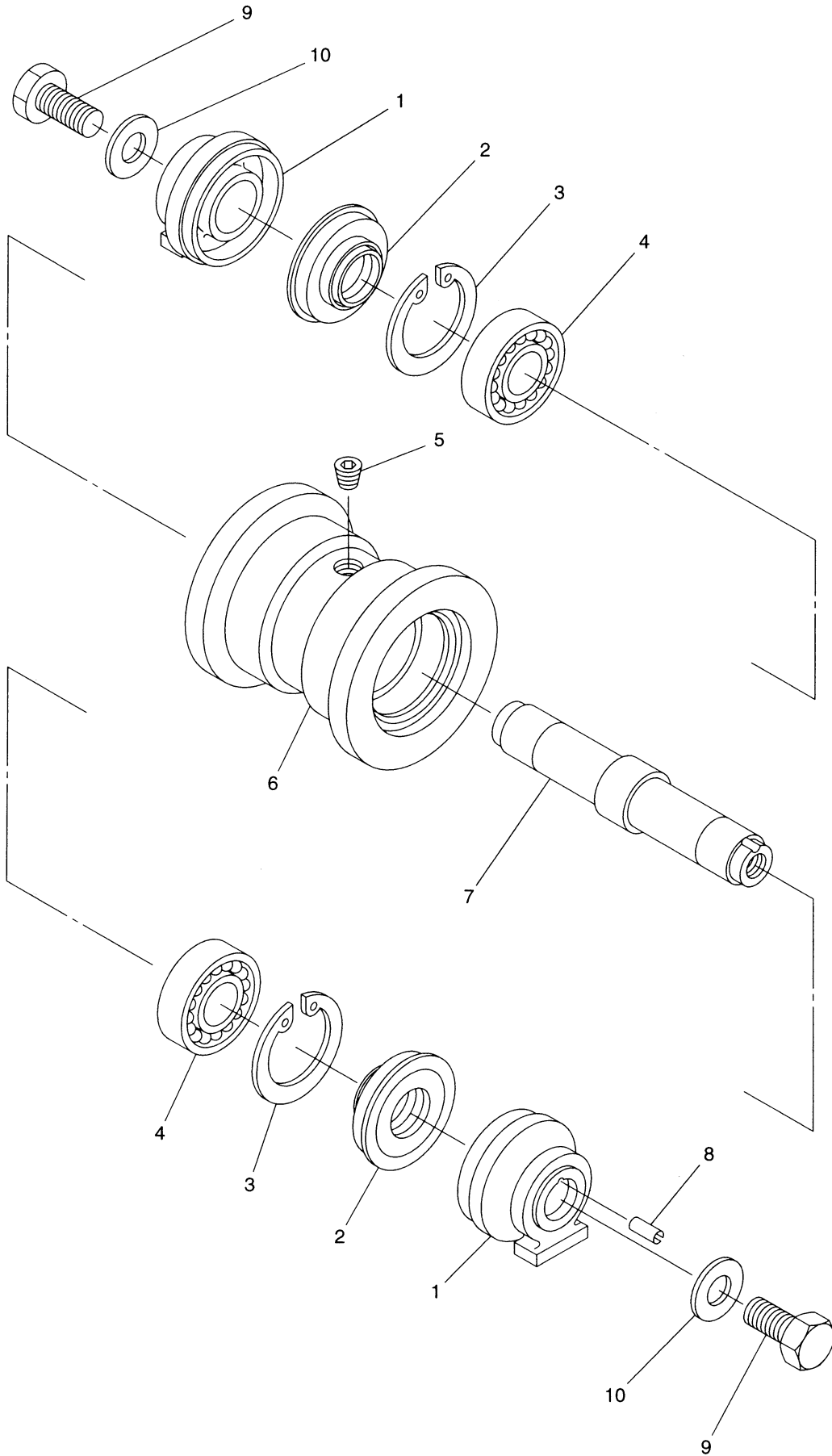
REV. No. ①

SHEET No. 1 - 4

1







08-035X-010500-0

**IHI**

MODEL 35JX

ロワー ローラ組立  
LOWER ROLLER ASS'Y

- 12 -

REV. No. 0  
SHEET No. 1 - 5

1



見出番号 KEY No.	部品番号 PART No.	部 品 名 称 D E S C R I P T I O N	数 量 Q'TY	互換性 CHAN.	適 用 号 機 SERIAL No.	備 考 REMARKS
0	5301 134 00	ローラ ローラ組立 Roller Ass'y, Lower	(8)		BL000001~	
1	4042 238 00	ローラ カラー *Collar, Roller	2		BL000001~	
2	0761 730 12	シール *Seal	2		BL000001~	
3	0493 500 62	スナップ リング *Ring, Snap	2		BL000001~	φ 62
4	0630 620 60	ベアリング *Bearing	2		BL000001~	# 6206
5	0710 201 01	プラグ *Plug	1		BL000001~	ST - PA - 1/8
6	☆4031 329 00	ガイド ローラ *Roller, Guide	1		BL000001~	5301 134 00
7	4220 517 00	シャフト *Shaft	1		BL000001~	
8	0494 608 10	スプリング ピン *Pin, Spring	1		BL000001~	φ 5 × 10
9	0555 160 30	熱処理ボルト Bolt, Treatment	(2)		BL000001~	M16 × 30
10	0595 160 00	熱処理座金 Washer, Treatment	(2)		BL000001~	M16

注 意  
N O T E

**IHI**

ローラ ローラ組立  
LOWER ROLLER ASS'Y

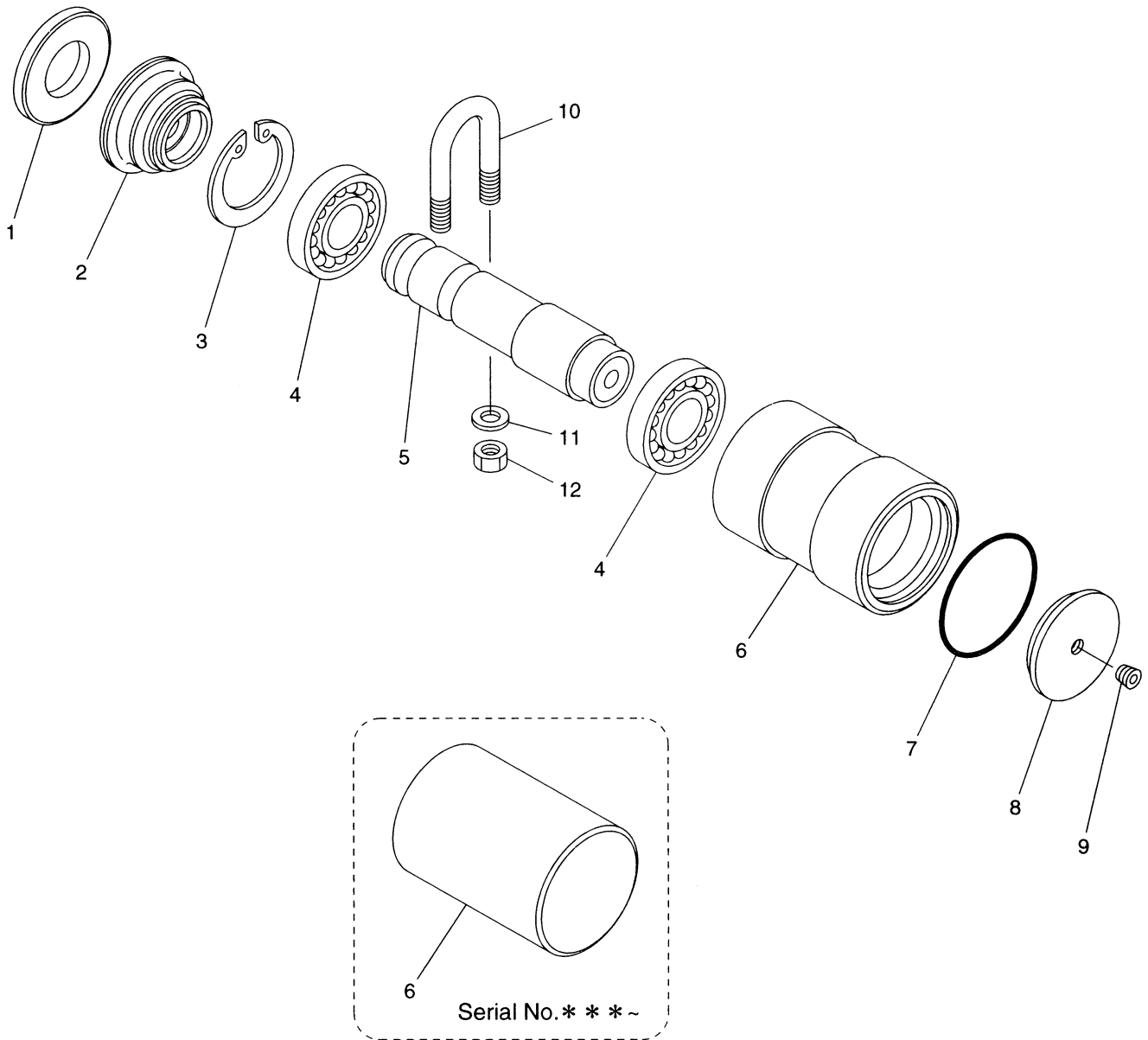
MODEL 35JX

- 13 -

REV. No. ①  
SHEET No. 1 - 5

1





08-035X-010600-1

**IHI**

MODEL 35JX

アッパ ローラ組立  
UPPER ROLLER ASS'Y

- 14 -

REV. No. **1**  
SHEET No. 1 - 6

**1**

# Ihi Mini Excavator 35jx Parts Catalog

Full download: <http://manualplace.com/download/ihi-mini-excavator-35jx-parts-catalog/>

見出番号 KEY No.	部品番号 PART No.	部 品 名 称 D E S C R I P T I O N	数 量 Q'TY	互換性 CHAN.	適 用 号 機 SERIAL No.	備 考 REMARKS
● 0	5300 608 00	アッパ ローラ組立 Roller Ass'y, Upper	(2)	┌ ○ └	BL000001~***	
●	F300 005 00	アッパ ローラ組立 Roller Ass'y, Upper	(2)		***~	
1	4006 214 00	* Washer ワッシャ	1		BL000001~	
2	0761 690 23	* Seal シール	1		BL000001~	
3	0493 500 62	* Ring, Snap スナップ リング	1		BL000001~	φ 62
4	0630 600 70	* Bearing ベアリング	2		BL000001~	# 6007
5	4220 508 00	* Shaft, Roller ローラ シャフト	1		BL000001~	
● 6	☆4031 129 00	* Roller ローラ	1	┌ ○ └	BL000001~***	5300 608 00
●	☆D031 001 00	* Roller ローラ	1		***~	F300 005 00
● 7	0760 715 65	* Ring, "O" "O" リング	1		BL000001~***	G65 - 90B
● 8	4460 995 00	* Cover カバー	1		BL000001~***	
● 9	0710 201 01	* Plug プラグ	1		BL000001~***	ST - PA - 1/8
10	4003 079 00	"U" ボルト Bolt, "U"	(2)		BL000001~	
11	0595 120 00	熱処理座金 Washer, Treatment	(4)		BL000001~	M12
12	0535 120 00	熱処理ナット (細目) Nut, Treatment	(4)		BL000001~	M12 P = 1.25

注 意  
N O T E

# IHI

アッパ ローラ組立  
UPPER ROLLER ASS'Y

1

REV. No. (1)

SHEET No. 1 - 6



MODEL 35JX

- 15 -

This is the cut pages sample. Download all 230 page(s) at: [ManualPlace.com](http://ManualPlace.com)