

MEMO

PARTS CATALOG

15J

MINI EXCAVATOR

SERIAL No. AS005001~

IHI

石川島建機株式会社
IHI Construction Machinery Limited

PUB.No.5

IHI 15J

INDEX 目 次

DESCRIPTION	名 称	SHEET No.	PAGE
LOWER MACHINE ;	下部機械 ;		
LOWER MACHINE ASS'Y	下部機械組立	1 - 1 <input type="checkbox"/>	2
CRAWLER SHOE ASS'Y	クローラ シュー組立	1 - 2 <input type="checkbox"/>	4
CRAWLER SHOE ADJ. DEVICE	クローラ シュー調整装置	1 - 3 <input type="checkbox"/>	6
FRONT IDLER ASS'Y	フロント アイドラ組立	1 - 4 <input type="checkbox"/>	8
LOWER ROLLER ASS'Y	ローラ ローラ組立	1 - 5 <input type="checkbox"/>	10
LOWER TRACTION HYD. PIPING	下部走行油圧配管	1 - 6 <input type="checkbox"/>	12
TURNTABLE ;	ターンテーブル ;		
TURNTABLE & SWING BEARING ASS'Y	ターンテーブル及旋回ベアリング組立	2 - 1 <input type="checkbox"/>	16
SWING DRIVE DEVICE ;	旋回駆動装置 ;		
SWING DRIVE DEVICE	旋回駆動装置	3 - 1 <input type="checkbox"/>	20
HYDRAULIC PIPING ;	油圧配管 ;		
RETURN & SUCTION PIPING ASS'Y	リターン及サクション配管組立	4 - 1 <input type="checkbox"/>	24
SWING & TRACTION PIPING ASS'Y	旋回及走行配管組立	4 - 2 <input type="checkbox"/>	26
PUMP DISCHARGE & BOOM SWING PIPING ASS'Y	ポンプ吐出及 ブーム スイング配管組立	4 - 3 <input type="checkbox"/>	28
CONTROL PIPING ASS'Y	制御配管組立	4 - 4 <input type="checkbox"/>	30
CONTROL PIPING ASS'Y (A~D & A・B・G CHANGE)	制御配管組立 (A~D及A・B・G切換)	4 - 4 <input type="checkbox"/> A	34
● CONTROL PIPING ASS'Y (FOR SHORT LEVER)	制御配管組立 (ショート レバー用)	4 - 4 <input type="checkbox"/> B	36-2

IHI 15J

INDEX 目 次

DESCRIPTION	名 称	SHEET No.	PAGE
HYDRAULIC INSTRUMENT ;	油圧機器 ;		
TRACTION MOTOR ASS'Y	走行モータ組立	5 - 1 <input type="checkbox"/>	38
TRACTION MOTOR ASS'Y	走行モータ組立	5 - 1A <input type="checkbox"/>	41-1
SWING MOTOR ASS'Y	旋回モータ組立	5 - 2 <input type="checkbox"/>	42
SWING MOTOR ASS'Y	旋回モータ組立	5 - 2A <input type="checkbox"/>	44-2
ROTARY JOINT ASS'Y	ロータリ ジョイント組立	5 - 3 <input type="checkbox"/>	46
CONTROL VALVE ASS'Y	コントロール バルブ組立	5 - 4 <input type="checkbox"/>	48
REMOTE CONTROL VALVE ASS'Y	リモコン バルブ組立	5 - 5 <input type="checkbox"/>	52
REMOTE CONTROL VALVE ASS'Y (A, B CHANGE)	リモコン バルブ組立 (A, B 切換)	5 - 5 <input type="checkbox"/>	54
REMOTE CONTROL VALVE ASS'Y (FOR SHORT LEVER)	リモコン バルブ組立 (ショート レバー用)	5 - 5 <input type="checkbox"/>	55-3
BLOCK VALVE ASS'Y	ブロック バルブ組立	5 - 6 <input type="checkbox"/>	56
HYDRAULIC OIL TANK ASS'Y	作動油タンク組立	5 - 7 <input type="checkbox"/>	58
OIL PUMP ASS'Y	オイル ポンプ組立	5 - 8 <input type="checkbox"/>	60
GEAR PUMP ASS'Y	ギヤー ポンプ組立	5 - 9 <input type="checkbox"/>	62
BOOM CYLINDER ASS'Y	ブーム シリンダ組立	5 - 10 <input type="checkbox"/>	64
ARM CYLINDER ASS'Y	アーム シリンダ組立	5 - 11 <input type="checkbox"/>	66
BUCKET CYLINDER ASS'Y	バケット シリンダ組立	5 - 12 <input type="checkbox"/>	68
BOOM SWING CYLINDER ASS'Y	ブーム スイング シリンダ組立	5 - 13 <input type="checkbox"/>	70
BLADE CYLINDER ASS'Y	排土板シリンダ組立	5 - 14 <input type="checkbox"/>	72
MULTIPLE VALVE ASS'Y (A~D CHANGE)	マルチ バルブ組立 (A~D 切換用)	5 - 15 <input type="checkbox"/>	74
MULTIPLE VALVE ASS'Y (A・B・G CHANGE)	マルチ バルブ組立 (A・B・G 切換用)	5 - 15 <input type="checkbox"/>	76
MANIFOLD ASS'Y	マニホールド組立	5 - 16 <input type="checkbox"/>	76-2
OPERATING CONTROLS ;	運転操作関係 ;		
CONTROL LEVER ASS'Y	コントロール レバー組立	6 - 1 <input type="checkbox"/>	78
TRACTION LEVER ASS'Y (FOR HUTTER)	走行レバー組立 (HUTTER 用)	6 - 1 <input type="checkbox"/>	81-1
BLADE & BOOM SWING CONTROL ASS'Y	排土板及ブーム スイング コントロール組立	6 - 2 <input type="checkbox"/>	82
BLADE & BOOM SWING CONTROL ASS'Y (FOR HUTTER)	排土板及ブーム スイング コントロール組立 (HUTTER 用)	6 - 2 <input type="checkbox"/>	85-1
ENGINE CONTROLS ASS'Y	エンジン コントロール組立	6 - 3 <input type="checkbox"/>	86
LEVER LOCK ASS'Y (FOR TERRAMITE)	レバー ロック組立	6 - 4 <input type="checkbox"/>	88
CONTROL BOX ASS'Y (FOR HUTTER)	コントロール ボックス組立 (HUTTER 用)	6 - 5 <input type="checkbox"/>	88-2

IHI 15J

INDEX 目 次

DESCRIPTION	名 称	SHEET No.	PAGE
POWER UNIT ;	パワー ユニット ;		
ENGINE & ACCESSORIES	エンジン及アクセサリ	7 - 1 <input type="checkbox"/>	90
AIR CLEANER & MUFFLER ASS'Y	エアークリーナ及マフラ組立	7 - 2 <input type="checkbox"/>	94
OIL PUMP DRIVE DEVICE	オイルポンプ駆動装置	7 - 3 <input type="checkbox"/>	96
FUEL TANK & PIPING ASS'Y	燃料タンク及配管組立	7 - 4 <input type="checkbox"/>	98
FUEL TANK & PIPING ASS'Y (W/WATER SEDIMENTER)	燃料タンク及配管組立 (ウォータセディメンタ付)	7 - 4 <input type="checkbox" value="A"/>	100
CAB & RELATED PARTS ;	キャブ関係部品 ;		
COVER ASS'Y	カバー組立	8 - 1 <input type="checkbox"/>	104
NOISE ABSORBENT ASS'Y	吸音材組立	8 - 2 <input type="checkbox"/>	108
CANOPY ASS'Y	キャノピ組立	8 - 3 <input type="checkbox"/>	110
● CANOPY ASS'Y (FOR TOPS)	キャノピ組立 (TOPS用)	8 - 3 <input type="checkbox" value="A"/>	111-1
OPERATOR SEAT & SWING LOCK ASS'Y	オペレータシート及旋回ロック組立	8 - 4 <input type="checkbox"/>	112
● OPERATOR SEAT & SWING LOCK ASS'Y (FOR HUTTER)	オペレータシート及旋回ロック組立 (HUTTER用)	8 - 4 <input type="checkbox" value="A"/>	113-1
NAME PLATE ASS'Y	ネームプレート組立	8 - 5 <input type="checkbox"/>	114
NAME PLATE ASS'Y (FOR EXPORT)	ネームプレート組立 (輸出用)	8 - 5 <input type="checkbox" value="A"/>	116
● NAME PLATE ASS'Y (FOR HUTTER)	ネームプレート組立 (HUTTER用)	8 - 5 <input type="checkbox" value="B"/>	116-2
ELECTRIC SYSTEM ;	電気系統 ;		
ELECTRIC SYSTEM	電気系統	9 - 1 <input type="checkbox"/>	118
● ELECTRIC SYSTEM (FOR HUTTER)	電気系統 (HUTTER用)	9 - 1 <input type="checkbox" value="A"/>	119-3
INSTRUMENT PANEL ASS'Y	計器盤組立	9 - 2 <input type="checkbox"/>	120
TOOLS & ACCESSORIES ;	工具及附属品 ;		
TOOLS & ACCESSORIES	工具及附属品	10 - 1 <input type="checkbox"/>	124

IHI 15J

INDEX 目次

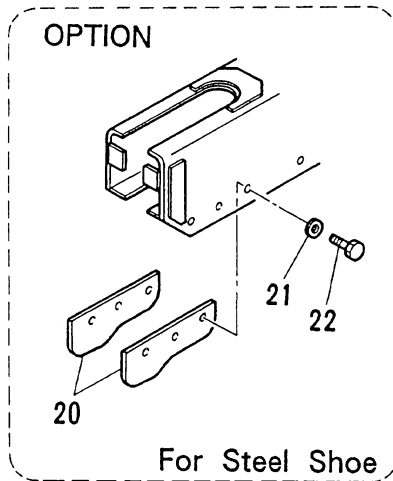
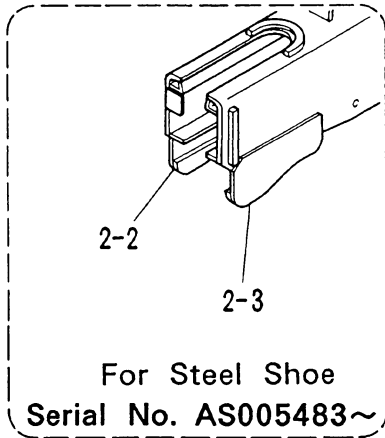
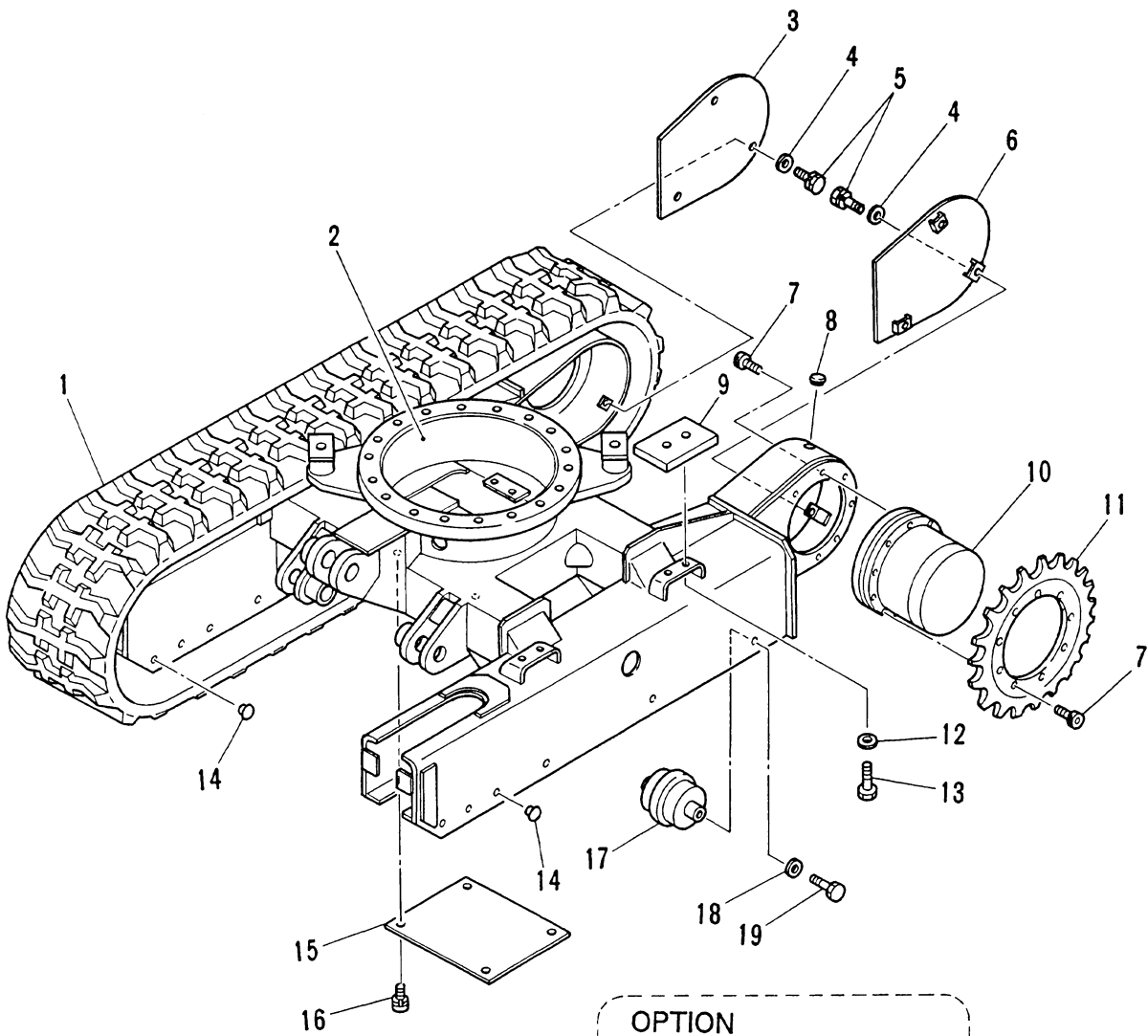
DESCRIPTION	名 称	SHEET No.	PAGE
HOE ATTACHMENT ;	ホー アタッチメント ;		
HOE ATTACHMENT ASS'Y	ホー アタッチメント組立	11 - 1 <input type="checkbox"/>	128
BOOM SWING ASS'Y	ブーム スイング組立	11 - 2 <input type="checkbox"/>	132
HOE BUCKET ASS'Y	ホー バケット組立	11 - 3 <input type="checkbox"/>	134
HOE ATTACHMENT PIPING ASS'Y	ホー アタッチメント配管組立	11 - 4 <input type="checkbox"/>	136
BLADE ATTACHMENT ;	排土板アタッチメント ;		
BLADE ATTACHMENT ASS'Y	排土板装置組立	12 - 1 <input type="checkbox"/>	140
BLADE PIPING ASS'Y	排土板油圧配管	12 - 2 <input type="checkbox"/>	142
OPTION SPECIFICATION ;	特別仕様 ;		
SPARE PORT PIPING ASS'Y	予備ポート配管組立	15 - 1 <input type="checkbox"/>	146
SPARE PORT PIPING ASS'Y	予備ポート配管組立	15 - 1A <input type="checkbox"/>	149-1
SPARE PORT CONTROL ASS'Y	予備ポート コントロール組立	15 - 2 <input type="checkbox"/>	150
SPARE PORT CONTROL ASS'Y (FOR HUTTER)	予備ポート コントロール組立 (HUTTER用)	15 - 2 <input type="checkbox"/> A	151-1
POWER PORT PIPING ASS'Y	パワー ポート配管組立	15 - 3 <input type="checkbox"/>	152
PARTS INDEX ;	部品番号順索引 ;		
ENGINE PARTS CATALOG ;	エンジン パーツ カタログ ;		

SECTION 1

LOWER MACHINE

下部機械

石川島建機株式会社
IHI Construction Machinery Limited



見出番号 KEY No.	部品番号 PART No.	部 品 名 称 D E S C R I P T I O N	数 量 Q'TY	互換性 CHAN.	適用号機 SERIAL No.	備 考 REMARKS
0	×5301 006 00	下部機械組立 Lower Machine Ass'y	1		AS005001~	
0-1	×5301 005 00	クローラ シュー組立 Shoe Ass'y, Crawler (Rubber)	1		AS005001~	
0-2	×5301 007 00	クローラ シュー組立 Shoe Ass'y, Crawler (Steel)	1		AS005001~	
1	0653 569 UA	* Shoe, Rubber Crawler ゴム クローラ シュー	2	←○	AS005001~AS005415	
	0653 759 UA	* Shoe, Rubber Crawler ゴム クローラ シュー	2	└○	AS005416~	
1-1	#0653 567 UA	* Shoe Ass'y, Crawler (Steel) クローラ シュー組立	2	←x	AS005001~***	Sh. No. 1-2
	#0653 754 UA	* Shoe Ass'y, Crawler (Steel) ロワー フレーム	2	└x	***~	Sh. No. 1-2
2	△4200 656 00	* Frame, Lower ロワー フレーム	1	←○	AS005001~AS005483	
	△4200 679 00	* Frame, Lower (For Rubber Shoe) ロワー フレーム	1	└○	AS005484~	
2-1	△4200 679 01	* Frame, Lower (For Steel Shoe) シュー ガイド (右)	1		AS005484~	
2-2	4475 674 00	* * Guide, Shoe (R.H.) シュー ガイド (左)	2		AS005484~	
2-3	4475 675 00	* * Guide, Shoe (L.H.) カバー (右)	2		AS005484~	
3	4464 246 00	* Cover (R.H.) 平座金	1		AS005001~	
4	4006 119 02	* Washer, Flat 熱処理ボルト (L.W付、細目)	6		AS005001~	
5	0520 100 20	* Bolt, Treatment (W/L.W) カバー (左)	6		AS005001~	M10 × 20 P = 1.25
6	4464 247 00	* Cover (L.H.) 六角穴付ボルト	1		AS005001~	
7	0462 100 25	* Bolt, Socket Head グロメット	32		AS005001~	M10 × 25
8	0910 950 09	* Grommet シュー ガイド	2		AS005001~AS005093	
9	4475 616 00	* Guide, Shoe 走行モータ組立	4		AS005001~	
10	#0757 617 UA	* Motor Ass'y Traction 走行モータ組立	2	←x	AS005001~AS005243	Sh. No. 5-1
	#0757 629 UA	* Motor Ass'y Traction ドライブ スプロケット	2	└x	AS005244~	Sh. No. 5-1A
11	4234 543 00	* Sprocket, Drive 熱処理座金	2		AS005001~	
12	0595 100 00	* Washer, Treatment 熱処理ボルト	8		AS005001~	M10
13	0513 100 20	* Bolt, Treatment プラグ	8		AS005001~	M10 × 20
14	0690 201 11	* Plug アング カバー	12		AS005001~AS005063	
15	4463 804 00	* Cover, Under 熱処理ボルト (L.W付)	1		AS005001~	
16	0519 080 12	* Bolt Treatment (W/L.W) ロワー ローラ組立	4		AS005001~	M8 × 12
17	#5300 853 00	* Roller Ass'y, Lower 熱処理座金	6		AS005001~	Sh. No. 1-5
18	0595 120 00	* Washer, Treatment 熱処理ボルト	12		AS005001~	M12
19	0475 120 25	* Bolt, Treatment シュー ガイド	12		AS005001~	M12 × 25
20	4475 627 00	* Guide, Shoe 熱処理座金	4		AS005001~AS005063	
21	0595 120 00	* Washer, Treatment 熱処理ボルト	12		AS005001~AS005063	M12
22	0475 120 25	* Bolt, Treatment	12		AS005001~AS005063	M12 × 25

注 意
N O T E



下部機械組立

LOWER MACHINE ASS'Y

MODEL 15J

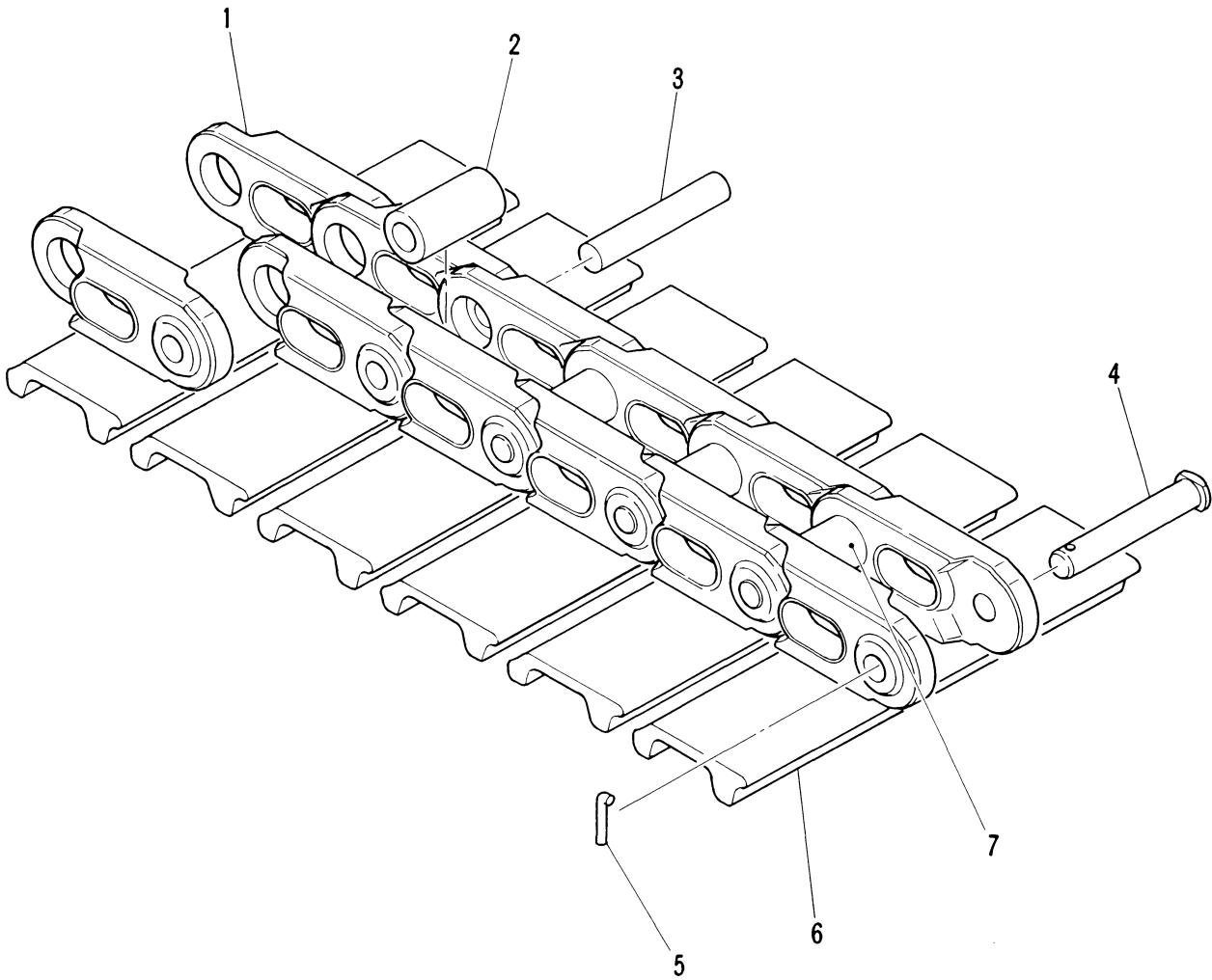
- 3 -

REV No. ③

SHEET No. 1-1

1





IHI

MODEL 15J

クローラ シュー組立
CRAWLER SHOE ASS'Y

- 4 -

REV No. ①
SHEET No. 1 - 2

1



見出番号 KEY No.	部品番号 PART No.	部 品 名 称 D E S C R I P T I O N	数 量 Q'TY	互換性 CHAN.	適 用 号 機 S E R I A L N o .	備 考 R E M A R K S
0	0653 567 UA	クローラ シュー組立 Shoe Ass'y, Crawler	(2)	← x	AS005001~***	W = 230
	0653 754 UA	クローラ シュー組立 Shoe Ass'y, Crawler	(2)	└	***~	W = 230
1	0653 567 92	トラック シュー コンプリート * Complete, Track Shoe	32	← x	AS005001~***	
	0653 754 92	トラック シュー コンプリート * Complete, Track Shoe	32	└	***~	
2	0653 567 06	** Bushing トラック ビン	1		AS005001~	
3	0653 567 07	* Pin, Track マスタ ビン	32		AS005001~	
4	0653 567 08	* Pin, Master ロック ビン	1		AS005001~	
5	0653 567 09	* Pin, Lock マスタ シュー コンプリート	1		AS005001~	
6	0653 567 93	* Complete, Master Shoe マスタ シュー コンプリート	1	← x	AS005001~***	
	0653 754 93	* Complete, Master Shoe ブッシング	1	└	***~	
7	0653 567 06	** Bushing	1		AS005001~	

注 意
N O T E

IHI

クローラ シュー組立

CRAWLER SHOE ASS'Y

MODEL 15J

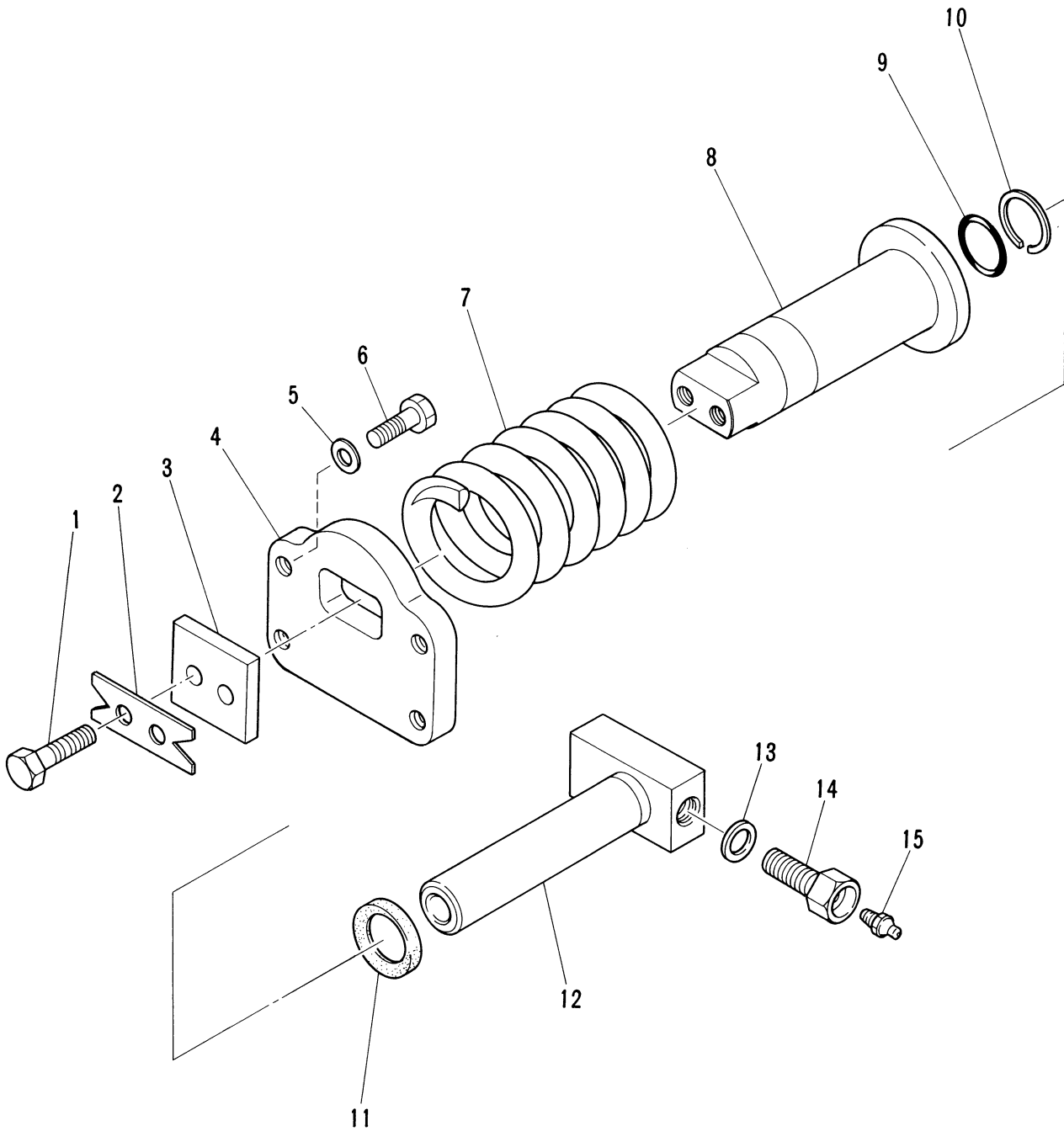
- 5 -

REV No. (2)

SHEET No. 1 - 2

1





見出番号 KEY No.	部品番号 PART No.	部 品 名 称 D E S C R I P T I O N	数 量 Q'TY	互換性 CHAN.	適 用 号 機 SERIAL No.	備 考 REMARKS
● 0	×5300 702 00	クローラ シュー調整装置 Adj. Device, Crawler Shoe	2		AS005001~***	
●	×5301 236 00	クローラ シュー調整装置 Adj. Device, Crawler Shoe	2		***~	
1	0513 120 40	熱処理ボルト * Bolt, Treatment	2		AS005001~	M12 × 40
2	4401 446 00	ロック プレート * Plate, Lock	1		AS005001~	
3	4401 444 00	プレート * Plate	1		AS005001~	
4	4401 445 00	プレート * Plate	1	←○	AS005001~***	
	4403 581 00	プレート * Plate	1	└○	***~	
5	0595 100 00	熱処理座金 * Washer, Treatment	4		AS005001~	M10
6	0513 100 30	熱処理ボルト * Bolt, Treatment	4		AS005001~	M10 × 30
7	4170 214 00	スプリング * Spring	1		AS005001~	
8	4514 521 00	グリース シリンダ * Cylinder, Grease	1		AS005001~	
9	0760 710 32	"O" リング * Ring, "O"	1		AS005001~	P30 - 90B
10	0762 120 32	バックアップ リング * Ring, Back-up	1		AS005001~	P30 - T2
11	0761 141 22	オイル シール * Seal, Oil	1		AS005001~	
● 12	4515 516 00	ピストン * Piston	1	←×	AS005001~***	
●	4515 534 00	ピストン * Piston	1	└	***~	
●	4560 004 00	銅パッキン * Packing, Copper	1		AS005001~***	
● 14	4140 000 00	チェック バルブ * Valve, Check	1	←×	AS005001~***	
●	0753 265 UA	チェック バルブ * Valve, Check	1	└	***~	
15	0728 111 15	グリース ニップル * Nipple, Grease	1	←○	AS005001~AS005343	PT1/8
●	0728 111 14	グリース ニップル * Nipple, Grease	1	└	AS005344~***	PT1/8

注 意
N O T E

IHI

クローラ シュー調整装置

CRAWLER SHOE ADJ. DEVICE

MODEL 15J

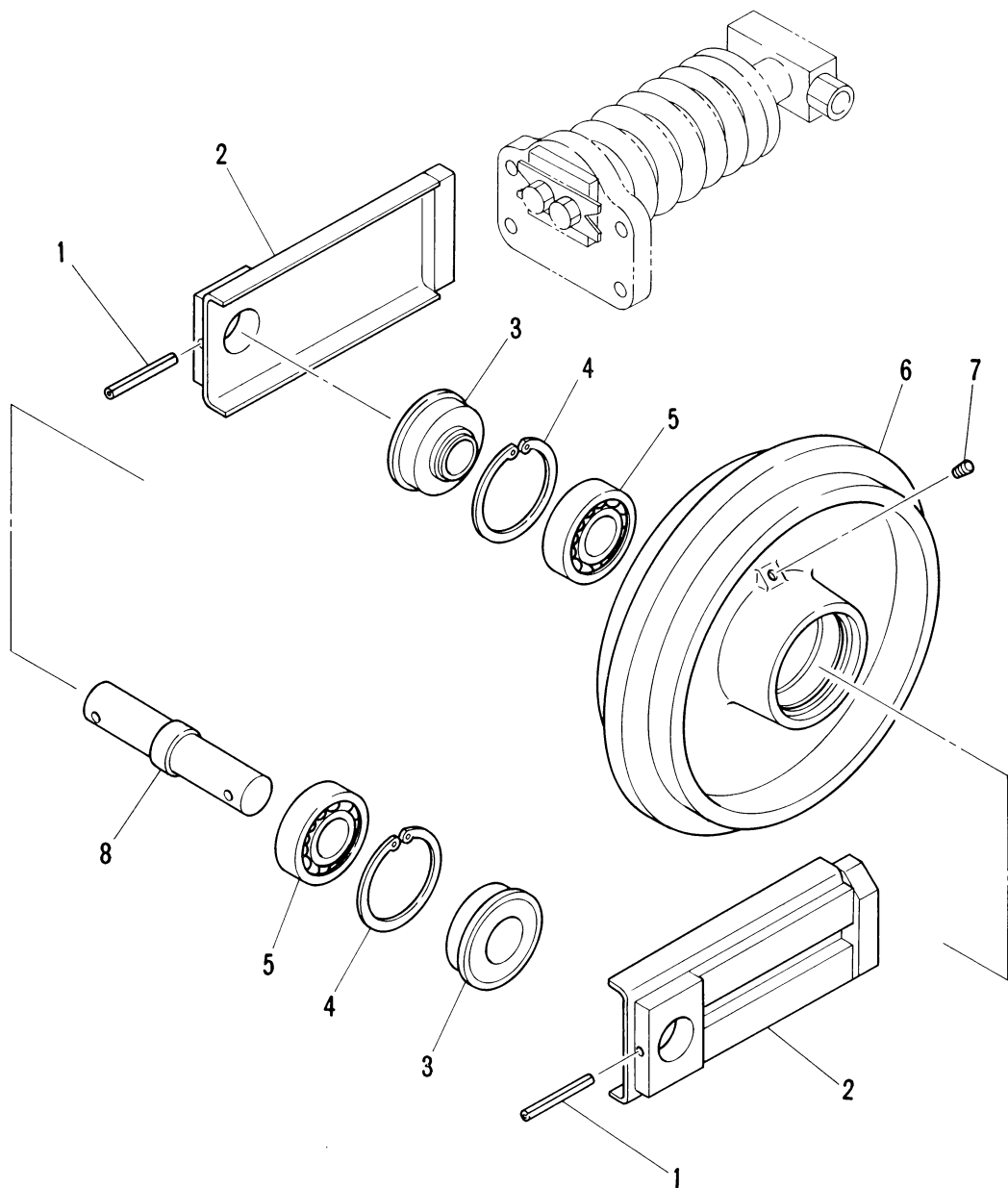
- 7 -

REV No. (3)

SHEET No. 1 - 3

1





見出番号 KEY No.	部品番号 PART No.	部 品 名 称 D E S C R I P T I O N	数 量 Q'TY	互換性 CHAN.	適 用 号 機 S E R I A L N o.	備 考 R E M A R K S
● 0	5300 874 00	フロント アイドラ組立 (ゴム シュー用) Idler Ass'y, Front (For Rubber Shoe)	2	← ○	AS005001~AS005453	
●	5301 167 00	フロント アイドラ組立 (ゴム シュー用) Idler Ass'y, Front (For Rubber Shoe)	2	←	AS005454~	
● 0-1	5300 873 00	フロント アイドラ組立 (鉄シュー用) Idler Ass'y, Front (For Steel Shoe)	2	← ○	AS005001~AS005453	
●	5301 138 00	フロント アイドラ組立 (鉄シュー用) Idler Ass'y, Front (For Steel Shoe)	2	←	AS005454~	
1	0494 609 45	*Pin, Spring スプリング ピン	2		AS005001~	φ 6 × 45
2	4420 613 00	*ベアリング ブロック Block, Bearing	2		AS005001~	
● 3	0761 731 20	*Seal, Oil オイル シール	2	← ×	AS005001~AS005453	
●	0761 730 12	*Seal, Oil オイル シール	2	←	AS005454~	
● 4	0493 500 55	*Ring, Snap スナップ リング	2	← ×	AS005001~AS005453	φ 55
●	0493 500 62	*Ring, Snap スナップ リング	2	←	AS005454~	φ 62
● 5	0630 600 60	*ボール ベアリング Ball, Bearing	2	← ×	AS005001~AS005453	# 6006
●	0630 620 60	*ボール ベアリング Ball, Bearing	2	←	AS005454~	# 6206
● 6	4236 550 00	フロント アイドラ (ゴム シュー用) *Idler, Front (For Rubber Shoe)	1	← ×	AS005001~AS005453	
●	4236 568 00	フロント アイドラ (ゴム シュー用) *Idler, Front (For Rubber Shoe)	1	←	AS005454~	
● 6-1	4236 551 00	フロント アイドラ (鉄シュー用) *Idler, Front (For Steel Shoe)	1	← ×	AS005001~AS005453	
●	4236 565 00	フロント アイドラ (鉄シュー用) *Idler, Front (For Steel Shoe)	1	←	AS005454~	
7	0710 201 01	*Plug, Socket Head 六角穴付プラグ	1		AS005001~	PT1/8
● 8	4220 673 00	*Shaft, Idler アイドラ シャフト	1	← ×	AS005001~AS005453	
●	4220 717 00	*Shaft, Idler アイドラ シャフト	1	←	AS005454~	

注 意
N O T E

IHI

フロント アイドラ組立

FRONT IDLER ASS'Y

MODEL 15J

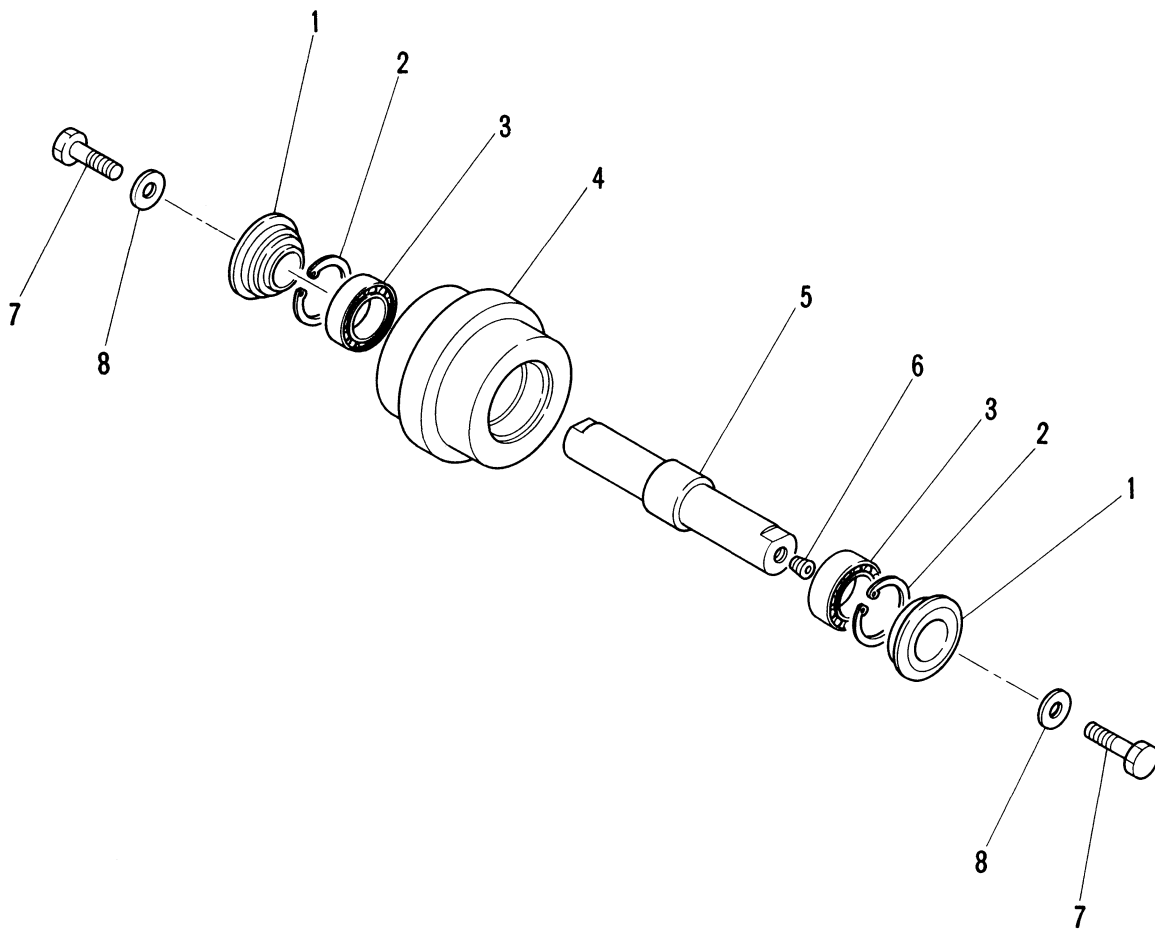
- 9 -

REV No. ①

SHEET No. 1 - 4

1





見出番号 KEY No.	部品番号 PART No.	部 品 名 称 D E S C R I P T I O N	数 量 Q'TY	互換性 CHAN.	適 用 号 機 SERIAL No.	備 考 REMARKS
0	5300 853 00	ローラ 組立 Roller Ass'y, Lower	(6)		AS005001~	
1	0761 732 50	オイル シール *Seal, Oil	2		AS005001~	
2	0493 500 47	スナップ リング *Ring, Snap	2		AS005001~	φ 47
3	0630 600 50	ベアリング *Bearing	2		AS005001~	# 6005
4	☆4031 314 00	ローラ *Roller, Lower	1		AS005001~	5300 853 00
5	4220 579 00	シャフト *Shaft	1		AS005001~	
6	0710 201 01	プラグ *Plug	1		AS005001~	ST - PA - 1/8
7	0475 120 25	熱処理ボルト Bolt, Treatment	(2)		AS005001~	M12 × 25
8	0595 120 00	熱処理座金 Washer, Treatment	(2)		AS005001~	M12

注 意
N O T E

IHI

ローラ 組立
LOWER ROLLER ASS'Y

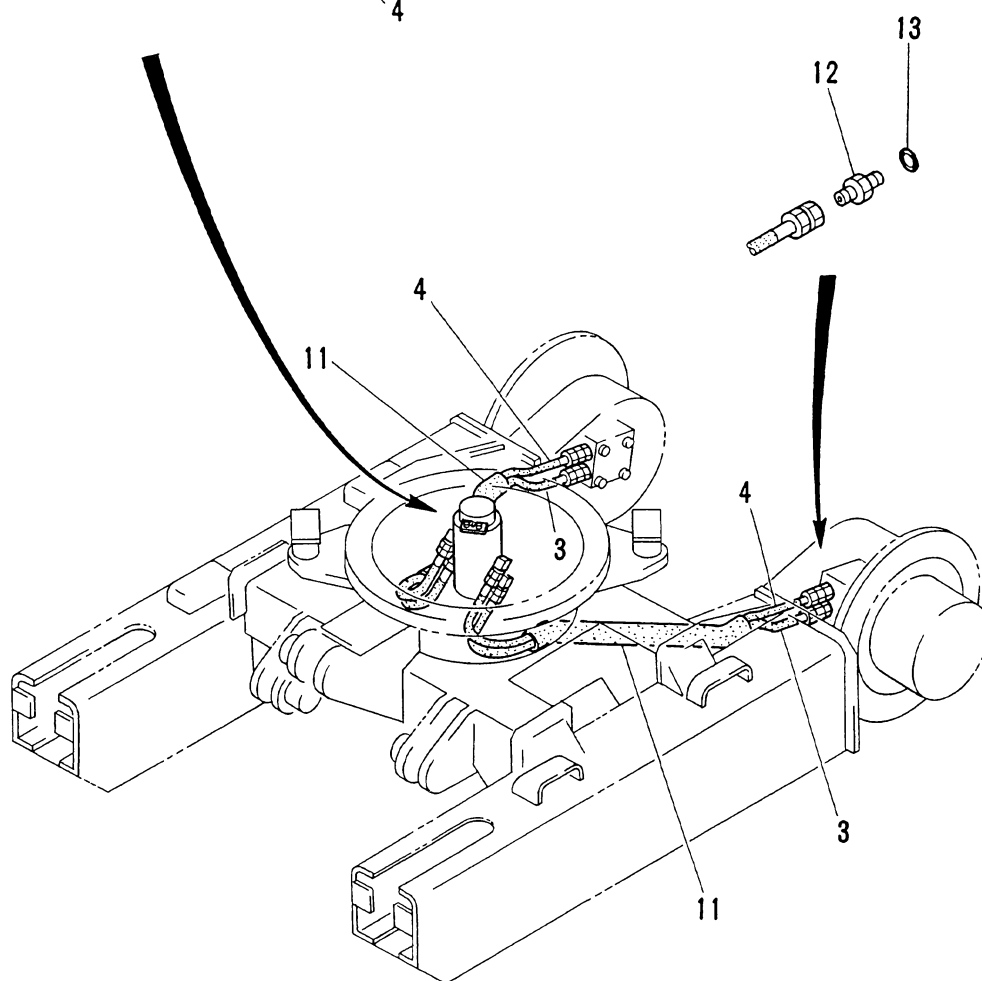
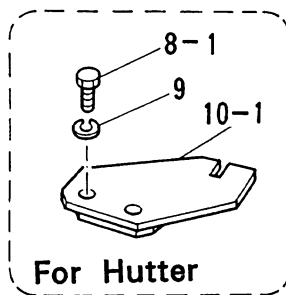
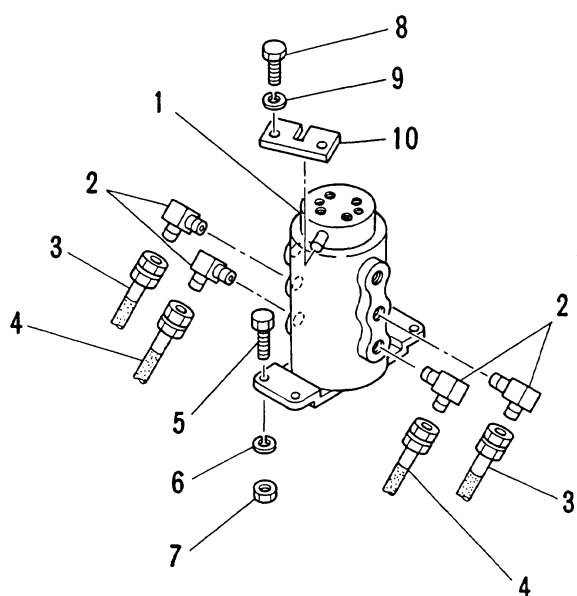
1

MODEL 15J

- 11 -

REV No. (0)
SHEET No. 1 - 5





見出番号 KEY No.	部 品 番 号 PART No.	部 品 名 称 D E S C R I P T I O N	数 量 Q'TY	互換性 CHAN.	適 用 号 機 SERIAL No.	備 考 REMARKS
0	×5352 722 00	下部走行配管組立 Piping Ass'y, Lower Traction	1		AS005001~	
0-1	×F340 353 00	下部走行配管組立 Piping Ass'y, Lower Traction	1		AS005725~	For Hutter
1	#0755 843 UA	*Joint Ass'y, Rotary ロータリ ジョイント組立	1		AS005001~	Sh. No. 5-3
2	0712 310 50	*Elbow エルボ	4		AS005001~	
3	4070 089 40	*Hose Ass'y ホース組立	2		AS005001~	ℓ = 780
4	4070 089 24	*Hose Ass'y ホース組立	2		AS005001~	ℓ = 700
5	0513 080 25	*Bolt, Treatment 熱処理ボルト	4		AS005001~	M8 × 25
6	0590 080 00	*Washer, Lock バネ座金	4		AS005001~	M8
7	0529 080 00	*Nut, Treatment 熱処理ナット	4		AS005001~	M8
8	0513 120 30	*Bolt, Treatment 熱処理ボルト	2		AS005001~	M12 × 30
8-1	0513 120 40	*Bolt, Treatment (For Hutter) 熱処理ボルト	2		AS005725~	M12 × 40
9	0590 120 00	*Washer, Lock バネ座金	2		AS005001~	M12
10	4260 249 00	*Stay ステー	1		AS005001~	
10-1	D260 102 00	*Stay (For Hutter) ステー	1		AS005725~	
11	4070 396 03	*Cover, Hose ホース カバー	2		AS005001~	ℓ = 290
12	0713 700 02	*Adapter アダプタ	4		AS005001~	
13	0760 710 12	*Ring, "O" "O" リング	4		AS005001~	P11 - 90B

注 意
N O T E

IHI

下部走行配管組立

LOWER TRACTION PIPING ASS'Y

MODEL 15J

- 13 -

REV No. ②

SHEET No. 1 - 6

1



SECTION 2

TURNTABLE

ターンテーブル

石川島建機株式会社
IHI Construction Machinery Limited