

## Ihi Mini Excavator 15j E Parts Catalog

Full download: <http://manualplace.com/download/ihi-mini-excavator-15j-e-parts-catalog/>

**MEMO**

# PARTS CATALOG

## 15J MINI EXCAVATOR

SERIAL No. BA001001~

# IHI

石川島建機株式会社  
IHI Construction Machinery Limited

**PUB.No.5**

# IHI 15J

## INDEX 目 次

DESCRIPTION	名 称	SHEET No.	PAGE
LOWER MACHINE ;	下部機械 ;		
LOWER MACHINE ASS'Y	下部機械組立	1 - 1 <input type="checkbox"/>	2
CRAWLER SHOE ASS'Y	クローラ シュー組立	1 - 2 <input type="checkbox"/>	4
CRAWLER SHOE ADJ. DEVICE	クローラ シュー調整装置	1 - 3 <input type="checkbox"/>	6
FRONT IDLER ASS'Y	フロント アイドラ組立	1 - 4 <input type="checkbox"/>	8
LOWER ROLLER ASS'Y	ローラ ローラ組立	1 - 5 <input type="checkbox"/>	10
LOWER TRACTION HYD. PIPING	下部走行油圧配管	1 - 6 <input type="checkbox"/>	12
TURNTABLE ;	ターンテーブル ;		
TURNTABLE & SWING BEARING ASS'Y	ターンテーブル及旋回ベアリング組立	2 - 1 <input type="checkbox"/>	16
SWING DRIVE DEVICE ;	旋回駆動装置 ;		
SWING DRIVE DEVICE	旋回駆動装置	3 - 1 <input type="checkbox"/>	20
HYDRAULIC PIPING ;	油圧配管 ;		
RETURN & SUCTION PIPING ASS'Y	リターン及サクシオン配管組立	4 - 1 <input type="checkbox"/>	24
SWING & TRACTION PIPING ASS'Y	旋回及走行配管組立	4 - 2 <input type="checkbox"/>	28
PUMP DISCHARGE & BOOM SWING PIPING ASS'Y	ポンプ吐出及 ブーム スイング配管組立	4 - 3 <input type="checkbox"/>	30
CONTROL PIPING ASS'Y	制御配管組立	4 - 4 <input type="checkbox"/>	32
● CONTROL PIPING ASS'Y (CE)	制御配管組立 (CE)	4 - 4 <input type="checkbox"/> A	34-2

# IHI 15J

## INDEX 目 次

DESCRIPTION	名 称	SHEET No.	PAGE
HYDRAULIC INSTRUMENT ;	油圧機器 ;		
TRACTION MOTOR ASS'Y	走行モータ組立	5 - 1 <input type="checkbox"/>	36
TRACTION MOTOR ASS'Y	走行モータ組立	5 - 1A <input type="checkbox"/>	38-2
TRACTION MOTOR ASS'Y	走行モータ組立	5 - 1B <input type="checkbox"/>	39-1
SWING MOTOR ASS'Y	旋回モータ組立	5 - 2 <input type="checkbox"/>	40
SWING MOTOR ASS'Y	旋回モータ組立	5 - 2A <input type="checkbox"/>	43-1
ROTARY JOINT ASS'Y	ロータリ ジョイント組立	5 - 3 <input type="checkbox"/>	44
CONTROL VALVE ASS'Y	コントロール バルブ組立	5 - 4 <input type="checkbox"/>	46
REMOTE CONTROL VALVE ASS'Y (FOR SHORT LEVER)	リモコン バルブ組立 (ショート レバー用)	5 - 5 <input type="checkbox"/>	52
REMOTE CONTROL VALVE ASS'Y (FOR SHORT LEVER)	リモコン バルブ組立 (ショート レバー用)	5 - 5A <input type="checkbox"/>	55-1
BLOCK VALVE ASS'Y	ブロック バルブ組立	5 - 6 <input type="checkbox"/>	56
BLOCK VALVE ASS'Y	ブロック バルブ組立	5 - 6A <input type="checkbox"/>	57-1
HYDRAULIC OIL TANK ASS'Y	作動油タンク組立	5 - 7 <input type="checkbox"/>	58
OIL PUMP ASS'Y	オイル ポンプ組立	5 - 8 <input type="checkbox"/>	60
OIL PUMP ASS'Y	オイル ポンプ組立	5 - 8A <input type="checkbox"/>	61-1
GEAR PUMP ASS'Y	ギヤー ポンプ組立	5 - 9 <input type="checkbox"/>	62
GEAR PUMP ASS'Y	ギヤー ポンプ組立	5 - 9A <input type="checkbox"/>	63-1
BOOM CYLINDER ASS'Y	ブーム シリンダ組立	5 - 10 <input type="checkbox"/>	64
BOOM CYLINDER ASS'Y	ブーム シリンダ組立	5 - 10A <input type="checkbox"/>	65-1
ARM CYLINDER ASS'Y	アーム シリンダ組立	5 - 11 <input type="checkbox"/>	66
ARM CYLINDER ASS'Y	アーム シリンダ組立	5 - 11A <input type="checkbox"/>	67-1
BUCKET CYLINDER ASS'Y	バケット シリンダ組立	5 - 12 <input type="checkbox"/>	68
BUCKET CYLINDER ASS'Y	バケット シリンダ組立	5 - 12A <input type="checkbox"/>	69-1
BOOM SWING CYLINDER ASS'Y	ブーム スイング シリンダ組立	5 - 13 <input type="checkbox"/>	70
BOOM SWING CYLINDER ASS'Y	ブーム スイング シリンダ組立	5 - 13A <input type="checkbox"/>	71-1
BLADE CYLINDER ASS'Y	排土板シリンダ組立	5 - 14 <input type="checkbox"/>	72
BLADE CYLINDER ASS'Y	排土板シリンダ組立	5 - 14A <input type="checkbox"/>	73-1
OPERATING CONTROLS ;	運転操作関係 ;		
TRACTION LEVER ASS'Y	走行レバー組立	6 - 1 <input type="checkbox"/>	76
CONTROL BOX ASS'Y	コントロール ボックス組立	6 - 2 <input type="checkbox"/>	80
BLADE & BOOM SWING CONTROL ASS'Y	排土板及ブーム スイング コントロール組立	6 - 3 <input type="checkbox"/>	84
ENGINE CONTROLS ASS'Y	エンジン コントロール組立	6 - 4 <input type="checkbox"/>	88

# IHI 15J

## INDEX 目 次

DESCRIPTION	名 称	SHEET No.	PAGE
POWER UNIT ;	パワー ユニット ;		
ENGINE & ACCESSORIES	エンジン及アクセサリ	7 - 1 <input type="checkbox"/>	92
AIR CLEANER & MUFFLER ASS'Y	エアークリーナ及マフラ組立	7 - 2 <input type="checkbox"/>	96
OIL PUMP DRIVE DEVICE	オイルポンプ駆動装置	7 - 3 <input type="checkbox"/>	98
FUEL TANK & PIPING ASS'Y	燃料タンク及配管組立	7 - 4 <input type="checkbox"/>	100
FUEL TANK & PIPING ASS'Y (W/WATER SEDIMENTER)	燃料タンク及配管組立 (ウォーターセディメンタ付)	7 - 4 <input type="checkbox" value="A"/>	104
CAB & RELATED PARTS ;	キャブ関係部品 ;		
COVER ASS'Y	カバー組立	8 - 1 <input type="checkbox"/>	108
NOISE ABSORBENT ASS'Y	吸音材組立	8 - 2 <input type="checkbox"/>	112
CANOPY ASS'Y	キャノピ組立	8 - 3 <input type="checkbox"/>	114
CANOPY ASS'Y (FOR TOPS)	キャノピ組立 (TOPS用)	8 - 3 <input type="checkbox" value="A"/>	115-1
OPERATOR SEAT & SWING LOCK ASS'Y	オペレータシート及旋回ロック組立	8 - 4 <input type="checkbox"/>	116
NAME PLATE ASS'Y (FOR ENGLISH)	ネームプレート組立 (英文)	8 - 5 <input type="checkbox"/>	118
NAME PLATE ASS'Y (FOR HUTTER)	ネームプレート組立	8 - 5 <input type="checkbox" value="A"/>	120
NAME PLATE ASS'Y (FOR ITALIAN)	ネームプレート組立	8 - 5 <input type="checkbox" value="B"/>	122
NAME PLATE ASS'Y (FOR FRENCH)	ネームプレート組立	8 - 5 <input type="checkbox" value="C"/>	124
NAME PLATE ASS'Y (FOR GERMAN)	ネームプレート組立	8 - 5 <input type="checkbox" value="D"/>	126-2
ELECTRIC SYSTEM ;	電気系統 ;		
ELECTRIC SYSTEM	電気系統	9 - 1 <input type="checkbox"/>	128
INSTRUMENT PANEL ASS'Y	計器盤組立	9 - 2 <input type="checkbox"/>	130
TOOLS & ACCESSORIES ;	工具及附属品 ;		
TOOLS & ACCESSORIES	工具及附属品	10 - 1 <input type="checkbox"/>	134

# IHI 15J

## INDEX 目 次

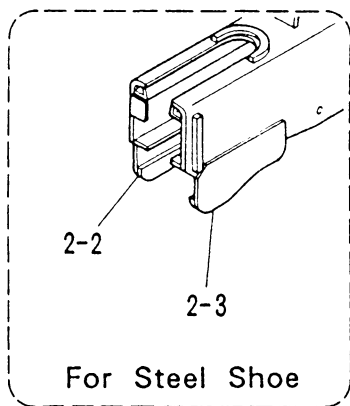
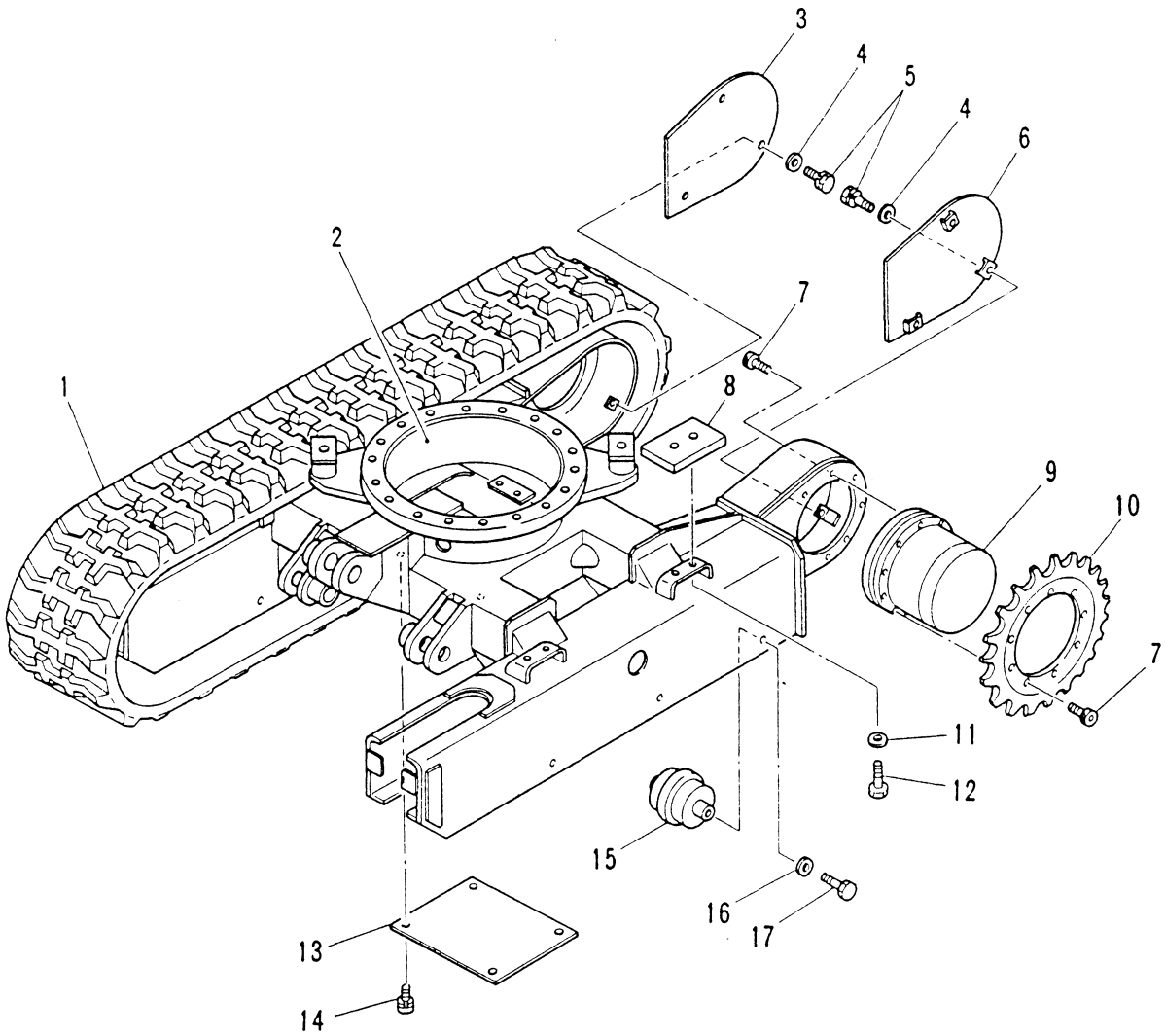
DESCRIPTION	名 称	SHEET No.	PAGE
HOE ATTACHMENT ;	ホー アタッチメント ;		
HOE ATTACHMENT ASS'Y	ホー アタッチメント組立	11 - 1 <input type="checkbox"/>	138
BOOM SWING ASS'Y	ブーム スイング組立	11 - 2 <input type="checkbox"/>	142
HOE BUCKET ASS'Y	ホー バケツ組立	11 - 3 <input type="checkbox"/>	144
HOE ATTACHMENT PIPING ASS'Y	ホー アタッチメント配管組立	11 - 4 <input type="checkbox"/>	146
BLADE ATTACHMENT ;	排土板アタッチメント ;		
BLADE ATTACHMENT ASS'Y	排土板装置組立	12 - 1 <input type="checkbox"/>	150
BLADE PIPING ASS'Y	排土板油圧配管	12 - 2 <input type="checkbox"/>	152
OPTION SPECIFICATION ;	特別仕様 ;		
SPARE PORT PIPING ASS'Y	予備ポート配管組立	15 - 1 <input type="checkbox"/>	156
SPARE PORT PIPING ASS'Y	予備ポート配管組立	15 - 1A <input type="checkbox"/>	158-2
SPARE PORT CONTROL ASS'Y	予備ポート コントロール組立	15 - 2 <input type="checkbox"/>	160
CAR HEATER ASS'Y	カー ヒータ組立	15 - 3 <input type="checkbox"/>	162
CAR HEATER ASS'Y	カー ヒータ組立	15 - 3A <input type="checkbox"/>	163-1
NAME PLATE ASS'Y (FOR ENGLISH)	ネーム プレート組立 (英文)	15 - 4 <input type="checkbox"/>	164
NAME PLATE ASS'Y (FOR HUTTER)	ネーム プレート組立	15 - 4 <input type="checkbox"/>	166
NAME PLATE ASS'Y (FOR GERMAN)	ネーム プレート組立	15 - 4 <input type="checkbox"/>	168
NAME PLATE ASS'Y (FOR ITALIAN)	ネーム プレート組立	15 - 4 <input type="checkbox"/>	170
NAME PLATE ASS'Y (FOR FRENCH)	ネーム プレート組立	15 - 4 <input type="checkbox"/>	172
NAME PLATE ASS'Y (FOR DUTCH)	ネーム プレート組立	15 - 4 <input type="checkbox"/>	176
NAME PLATE ASS'Y (FOR DANISH)	ネーム プレート組立	15 - 4 <input type="checkbox"/>	178
OPERATOR ROOM ASS'Y	運転室組立	15 - 5 <input type="checkbox"/>	180
● OPERATOR ROOM ASS'Y (1)	運転室組立 (1)	15 - 5A <input type="checkbox"/>	184
● OPERATOR ROOM ASS'Y (2)	運転室組立 (2)	15 - 5A <input type="checkbox"/>	190
PARTS INDEX ;	部品番号順索引 ;		
ENGINE PARTS CATALOG ;	エンジン パーツ カタログ ;		

# SECTION 1

## LOWER MACHINE

下部機械

**石川島建機株式会社**  
**IHI Construction Machinery Limited**



**IHI**

MODEL **15J**

下部機械組立

LOWER MACHINE ASS'Y

- 2 -

**1**

REV No. (1)

SHEET No. 1 - 1





見出番号 KEY No.	部 品 番 号 PART No.	部 品 名 称 D E S C R I P T I O N	数 量 Q'TY	互換性 CHAN.	適 用 号 機 SERIAL No.	備 考 REMARKS
0	×5301 072 00	下部機械組立 Lower Machine Ass'y	1		BA001001~BA001051	
	×5301 006 00	下部機械組立 Lower Machine Ass'y	1		BA001052~	
0-1	×5301 051 00	クローラ シュー組立 Shoe Ass'y, Crawler (Rubber)	1		BA001001~BA001051	
	×5301 005 00	クローラ シュー組立 Shoe Ass'y, Crawler (Rubber)	1		BA001052~	
0-2	×5301 007 00	クローラ シュー組立 Shoe Ass'y, Crawler (Steel)	1		BA001001~	
1	0653 728 UA	ゴム クローラ シュー *Shoe, Rubber Crawler	2	↑	BA001001~BA001051	
	0653 569 UA	ゴム クローラ シュー *Shoe, Rubber Crawler	2	↑	BA001052~***	
	0653 759 UA	ゴム クローラ シュー *Shoe, Rubber Crawler	2	↑	***~	
1-1	#0653 567 UA	クローラ シュー組立 *Shoe Ass'y, Crawler (Steel)	2	↑	BA001001~***	Sh. No. 1-2
	#0653 754 UA	クローラ シュー組立 *Shoe Ass'y, Crawler (Steel)	2	↑	***~***	Sh. No. 1-2
	#0653 775 UA	クローラ シュー組立 *Shoe Ass'y, Crawler (Steel)	2	↑	***~	Sh. No. 1-2
2	△4200 662 00	ロワー フレーム *Frame, Lower	1	↑	BA001001~BA001051	
	△4200 656 00	ロワー フレーム *Frame, Lower	1	↑	BA001052~BA001371	
	△4200 679 00	ロワー フレーム *Frame, Lower (For Rubber Shoe)	1	↑	BA001372~***	
	△4200 679 02	ロワー フレーム *Frame, Lower (For Rubber Shoe)	1	↑	***~	
2-1	△4200 679 01	ロワー フレーム *Frame, Lower (For Steel Shoe)	1	↑	BA001372~***	
	△4200 679 03	ロワー フレーム *Frame, Lower (For Steel Shoe)	1	↑	***~	
2-2	4475 674 00	シュー ガイド (右) * *Guide, Shoe (R.H.)	2		BA001372~	
2-3	4475 675 00	シュー ガイド (左) * *Guide, Shoe (L.H.)	2		BA001372~	
3	4464 246 00	カバー (右) *Cover (R.H.)	1		BA001001~	
4	4006 119 02	平座金 *Washer, Flat	6		BA001001~	
5	0520 100 20	熱処理ボルト (L.W付、細目) *Bolt, Treatment (W/L.W)	6		BA001001~	M10 × 20 P = 1.25
6	4464 247 00	カバー (左) *Cover (L.H.)	1		BA001001~	
7	0462 100 25	六角穴付ボルト *Bolt, Socket Head	32		BA001001~	M10 × 25
8	4475 616 00	シュー ガイド *Guide, Shoe	4		BA001001~	
9	#0757 617 UA	走行モータ組立 *Motor Ass'y Traction	2	↑	BA001001~BA001191	Sh. No. 5-1
	#0757 629 UA	走行モータ組立 *Motor Ass'y Traction	2	↑	BA001192~BA001311	Sh. No. 5-1A
	#0757 695 UA	走行モータ組立 *Motor Ass'y Traction	2	↑	BA001312~	Sh. No. 5-1B
10	4234 543 00	ドライブ スプロケット *Sprocket, Drive	2		BA001001~	
11	0595 100 00	熱処理座金 *Washer, Treatment	8		BA001001~	M10
12	0513 100 20	熱処理ボルト *Bolt, Treatment	8		BA001001~	M10 × 20
13	4463 804 00	アング カバー *Cover, Under	1		BA001001~	

注 意  
N O T E

**IHI**

下部機械組立

LOWER MACHINE ASS'Y

MODEL **15J**

- 3 -

REV No. (3)

SHEET No. 1 - 1

1

見出番号 KEY No.	部品番号 PART No.	部 品 名 称 D E S C R I P T I O N	数 量 Q ' T Y	互換性 CHAN.	適 用 号 機 S E R I A L No.	備 考 R E M A R K S
14	0519 080 12	熱処理ボルト (L.W付) *Bolt Treatment (W/L.W)	4	← × —	BA001001~***	M8 × 12
	0519 100 20	熱処理ボルト (L.W付) *Bolt Treatment (W/L.W)	4		***~	M10 × 20
15	#5300 853 00	ローラ 組立 *Roller Ass'y, Lower	6		BA001001~	Sh. No. 1 - 5
16	0595 120 00	熱処理座金 *Washer, Treatment	12		BA001001~	M12
17	0475 120 25	熱処理ボルト *Bolt, Treatment	12		BA001001~	M12 × 25

注 意  
N O T E



下部機械組立  
LOWER MACHINE ASS'Y

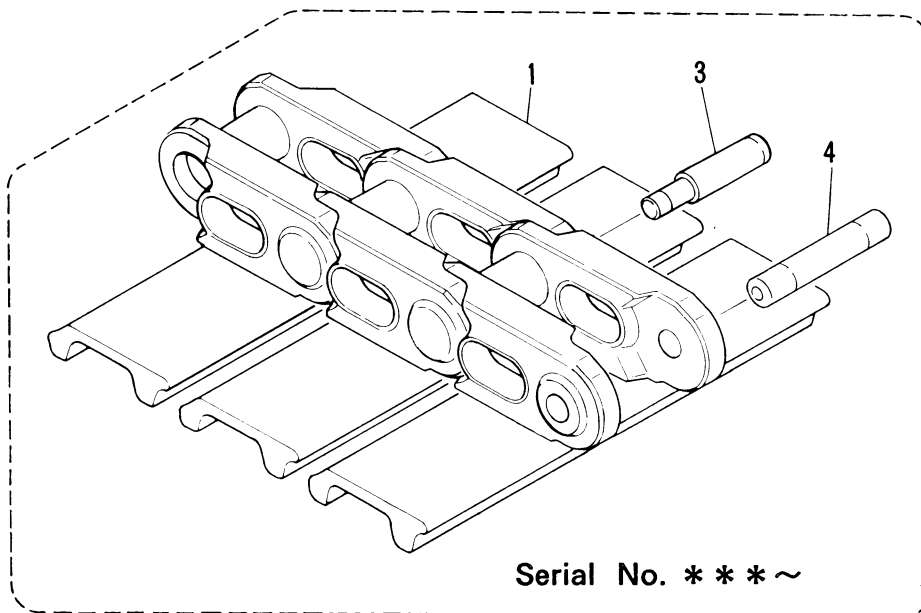
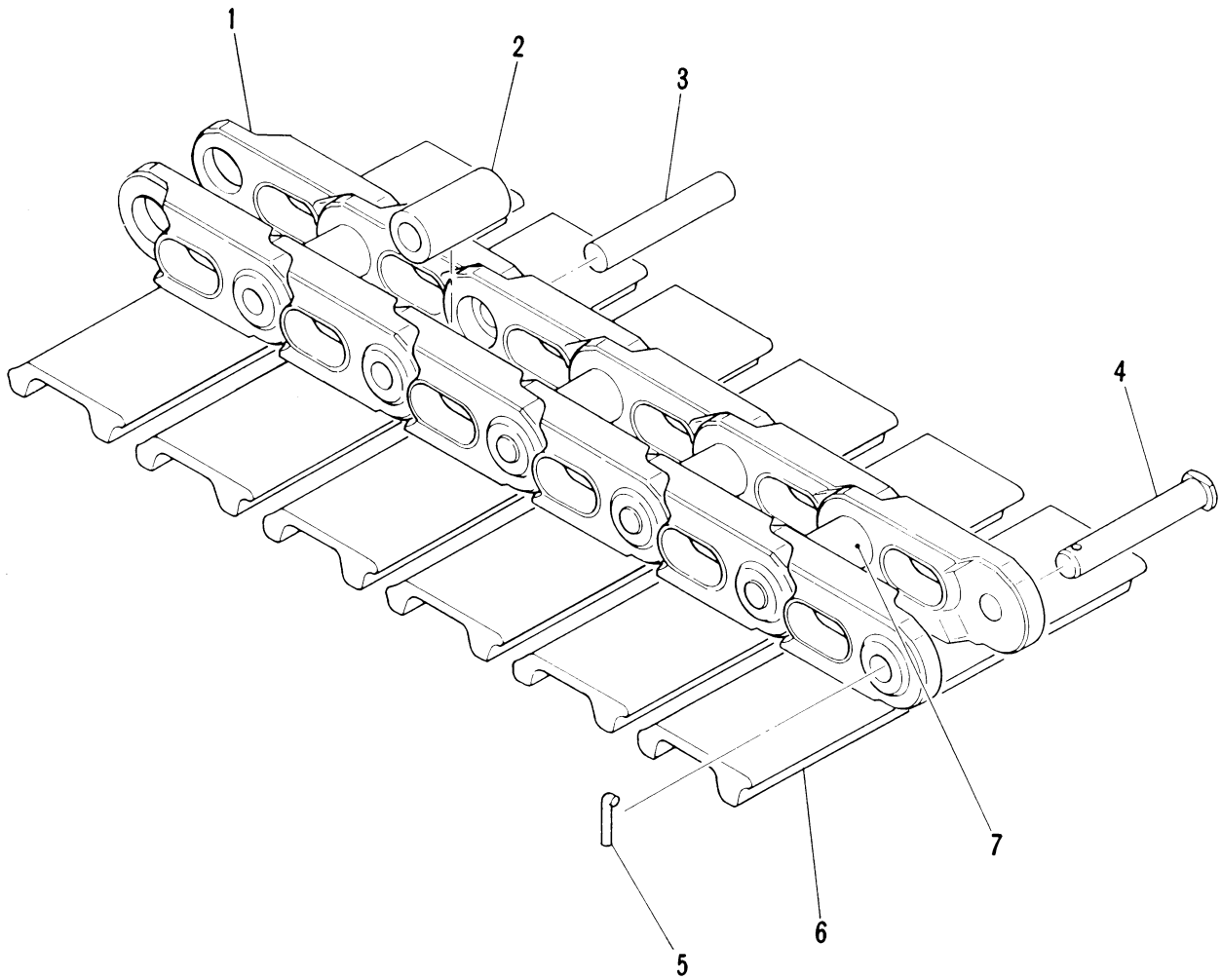
MODEL 15J

- 3 - 1 -

REV No. 0  
SHEET No. 1 - 1

1





見出番号 KEY No.	部品番号 PART No.	部 品 名 称 D E S C R I P T I O N	数 量 Q'TY	互換性 CHAN.	適 用 号 機 SERIAL No.	備 考 REMARKS
0	0653 567 UA	クローラ シュー組立 Shoe Ass'y, crawler	(2)		BA001001~***	W = 230
	0653 754 UA	クローラ シュー組立 Shoe Ass'y, crawler	(2)	← ○	***~***	W = 230
	0653 775 UA	クローラ シュー組立 Shoe Ass'y, crawler	(2)	← ○	***~	W = 230
1	0653 567 92	トラック シュー コンプリート * Complete, Track Shoe	32	← x	BA001001~***	
	0653 754 92	トラック シュー コンプリート * Complete, Track Shoe	32	← x	***~***	
	0653 775 99	トラック シュー コンプリート * Complete, Track Shoe ブッシング	32	← x	***~	
2	0653 567 06	** Bushing トラック ピン	1		BA001001~***	
3	0653 567 07	* Pin, Track トラック ピン	32	← x	BA001001~***	
	0653 775 98	* Pin, Track マスタ ピン	32	← x	***~	
4	0653 567 08	* Pin, Master マスタ ピン	1		BA001001~***	
	0653 775 97	* Pin, Master ロック ピン	1		***~	
5	0653 567 09	* Pin, Lock マスタ シュー コンプリート	1		BA001001~***	
6	0653 567 93	* Complete, Master Shoe マスタ シュー コンプリート	1	← x	BA001001~***	
	0653 754 93	* Complete, Master Shoe トラック シュー コンプリート	1	← x	***~***	
	0653 775 99	* Complete, Track Shoe ブッシング	1	← x	***~	
7	0653 567 06	** Bushing	1		BA001001~***	

注 意  
N O T E



クローラ シュー組立

CRAWLER SHOE ASS'Y

MODEL 15J

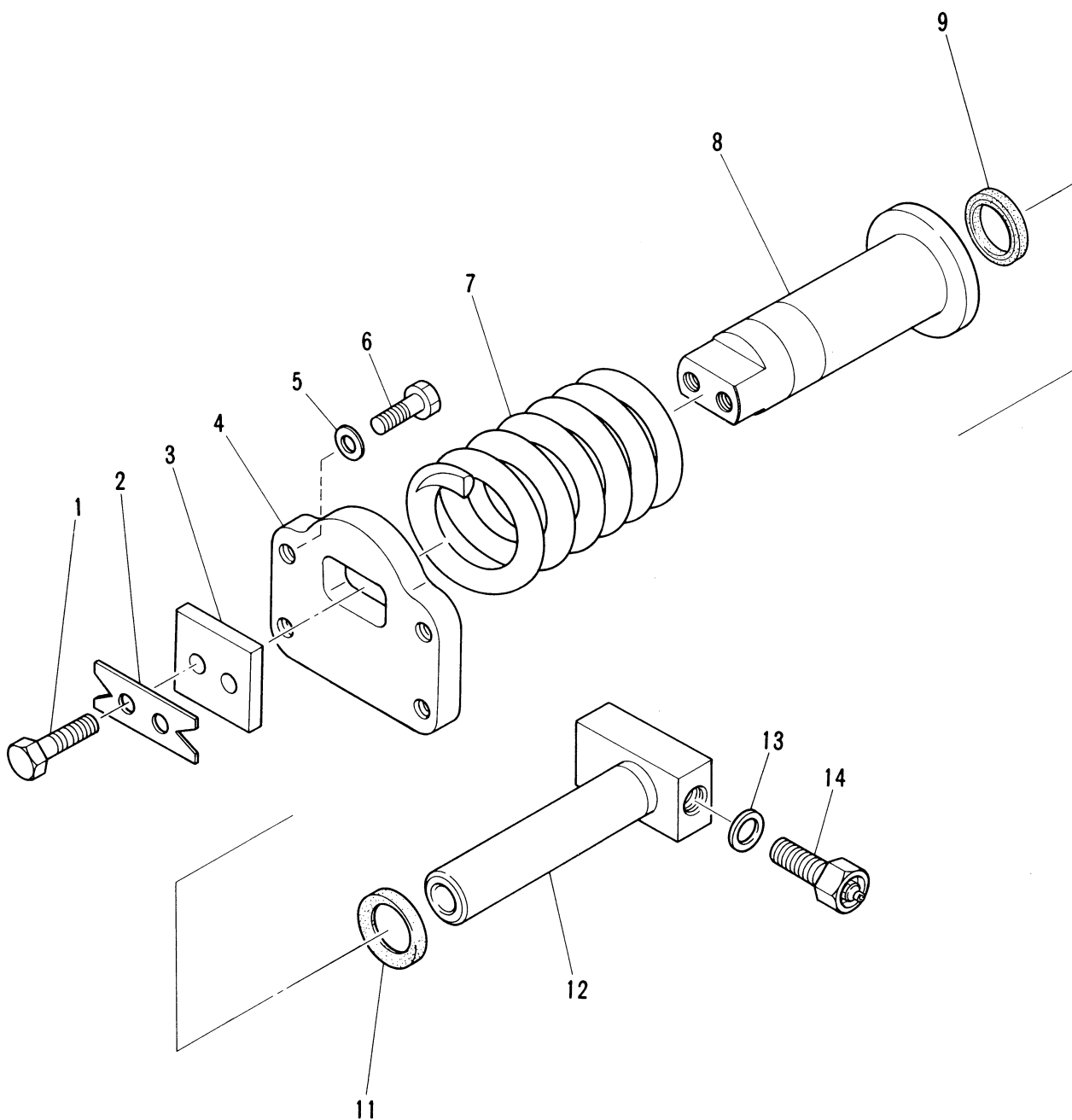
- 5 -

REV No. ②

SHEET No. 1 - 2

1





**IHI**

MODEL **15J**

クローラ シュー調整装置  
CRAWLER SHOE ADJ. DEVICE

- 6 -

REV No. ①  
SHEET No. 1 - 3

1



見出番号 KEY No.	部品番号 PART No.	部 品 名 称 D E S C R I P T I O N	数 量 Q'TY	互換性 CHAN.	適 用 号 機 SERIAL No.	備 考 REMARKS
● 0	×5300 702 00	クローラ シュー調整装置 Adj. Device, Crawler Shoe	2		使用せず Not for use	
●	×5301 127 00	クローラ シュー調整装置 Adj. Device, Crawler Shoe	2		BA001001~	
● 1	0513 120 40	熱処理ボルト * Bolt, Treatment	2		BA001001~	M12 × 40
● 2	4401 446 00	ロック プレート * Plate, Lock プレート	1		BA001001~	
● 3	4401 444 00	* Plate プレート	1		BA001001~	
● 4	4401 445 00	* Plate プレート	1	← ○ └	BA001001~***	
●	4403 581 00	* Plate 熱処理座金	1		***~	
● 5	0595 100 00	* Washer, Treatment 熱処理ボルト	4		BA001001~	M10
● 6	0513 100 30	* Bolt, Treatment スプリング	4		BA001001~	M10 × 30
● 7	4170 214 00	* Spring グリース シリンダ	1		BA001001~ 使用せず	
● 8	×4514 521 00	* Cylinder, Grease グリース シリンダ	1		Not for use	
●	4514 539 00	* Cylinder, Grease "O" リング	1		BA001001~ 使用せず	
● 9	×0760 710 32	* Ring, "O" オイル シール	1		Not for use	P30 - 90B
●	0761 740 01	* Seal, Oil バックアップ リング	1		BA001001~ 使用せず	
● 10	×0762 120 32	* Ring, Back-up オイル シール	1		Not for use 使用せず	P30 - T2
● 11	×0761 141 22	* Seal, Oil ダスト シール	1		Not for use	
●	0765 600 01	* Seal, Dust ピストン	1		BA001001~	
● 12	4515 516 00	* Piston 銅パッキン	1		BA001001~	
● 13	4560 004 00	* Packing, Copper チェック バルブ	1		BA001001~ 使用せず	
● 14	×4140 000 00	* Valve, Check チェック バルブ	1		Not for use	
●	4140 015 00	* Valve, Check グリース ニップル	1		BA001001~ 使用せず	
● 15	×0728 111 15	* Nipple, Grease	1		Not for use	PT1/8

注 意  
N O T E

**IHI**

クローラ シュー調整装置

CRAWLER SHOE ADJ. DEVICE

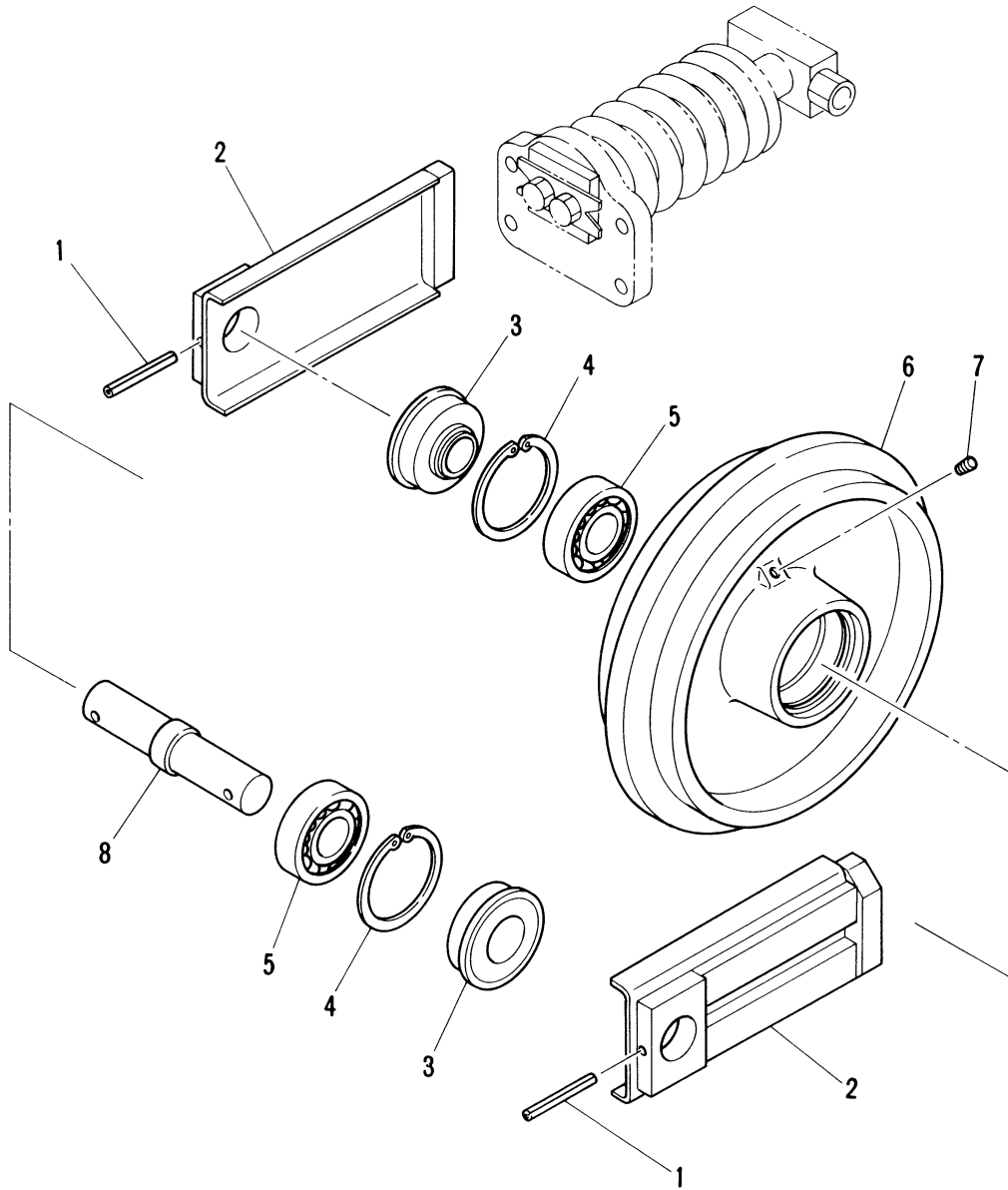
MODEL **15J**

- 7 -

REV No. ①

SHEET No. 1 - 3

1



**IHI**

MODEL **15J**

フロント アイドラ組立  
FRONT IDLER ASS'Y

- 8 -

REV No. ①  
SHEET No. 1 - 4

1



見出番号 KEY No.	部品番号 PART No.	部 品 名 称 D E S C R I P T I O N	数 量 Q'TY	互換性 CHAN.	適 用 号 機 SERIAL No.	備 考 REMARKS
● 0	5300 874 00	フロント アイドラ組立 (ゴム シュー用) Idler Ass'y, Front (For Rubber Shoe)	2	← ○	BA001001~BA001381	
●	5301 137 00	フロント アイドラ組立 (ゴム シュー用) Idler Ass'y, Front (For Rubber Shoe)	2	← ○	BA001382~	
● 0-1	5300 873 00	フロント アイドラ組立 (鉄シュー用) Idler Ass'y, Front (For Steel Shoe)	2	← ○	BA001001~BA001381	
●	5301 138 00	フロント アイドラ組立 (鉄シュー用) Idler Ass'y, Front (For Steel Shoe)	2	← ○	BA001382~	
1	0494 609 45	スプリング ピン *Pin, Spring	2		BA001001~	φ 6 × 45
2	4420 613 00	ベアリング ブロック *Block, Bearing	2		BA001001~	
● 3	0761 731 20	オイル シール *Seal, Oil	2	← ×	BA001001~BA001381	
●	0761 730 12	オイル シール *Seal, Oil	2	← ×	BA001382~	
● 4	0493 500 55	スナップ リング *Ring, Snap	2	← ×	BA001001~BA001381	φ 55
●	0493 500 62	スナップ リング *Ring, Snap	2	← ×	BA001382~	φ 62
● 5	0630 600 60	ボール ベアリング *Bearing, Ball	2	← ×	BA001001~BA001381	# 6006
●	0630 620 60	ボール ベアリング *Bearing, Ball	2	← ×	BA001382~	# 6206
● 6	4236 550 00	フロント アイドラ (ゴム シュー用) *Idler, Front (For Rubber Shoe)	1	← ×	BA001001~BA001381	
●	4236 564 00	フロント アイドラ (ゴム シュー用) *Idler, Front (For Rubber Shoe)	1	← ×	BA001382~	
● 6-1	4236 551 00	フロント アイドラ (鉄シュー用) *Idler, Front (For Steel Shoe)	1	← ×	BA001001~BA001381	
●	4236 565 00	フロント アイドラ (鉄シュー用) *Idler, Front (For Steel Shoe)	1	← ×	BA001382~	
7	0710 201 01	六角穴付プラグ *Plug, Socket Head	1		BA001001~	PT1/8
● 8	4220 673 00	アイドラ シャフト *Shaft, Idler	1	← ×	BA001001~BA001381	
●	4220 717 00	アイドラ シャフト *Shaft, Idler	1	← ×	BA001382~	

注 意  
N O T E

**IHI**

フロント アイドラ組立  
FRONT IDLER ASS'Y

1

MODEL **15J**

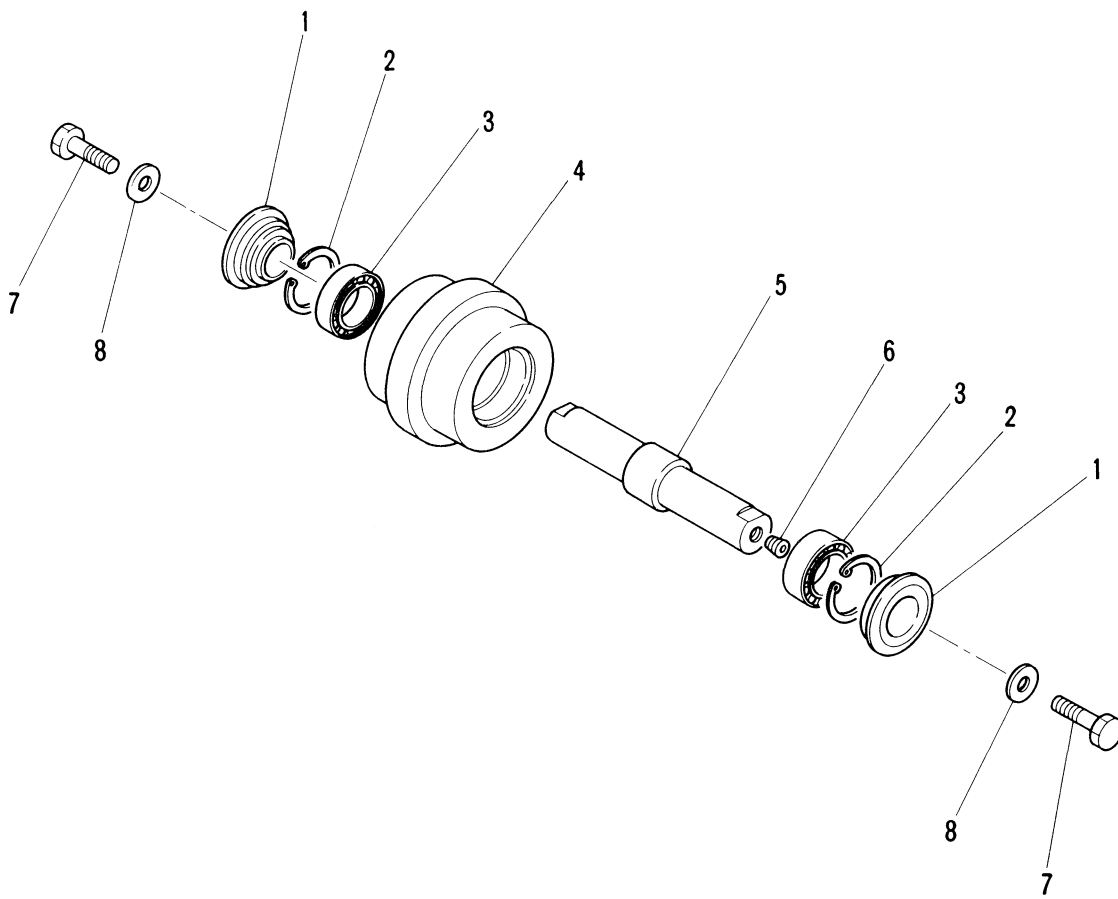
- 9 -

REV No. (1)

SHEET No. 1 - 4







**IHI**

ローラー組立  
LOWER ROLLER ASS'Y

MODEL **15J**

- 10 -

REV No. **0**  
SHEET No. **1 - 5**

**1**

見出番号 KEY No.	部品番号 PART No.	部 品 名 称 D E S C R I P T I O N	数 量 Q'TY	互換性 CHAN.	適 用 号 機 SERIAL No.	備 考 REMARKS
0	5300 853 00	ローラ 組立 Roller Ass'y, Lower	(6)		BA001001~	
1	0761 732 50	オイル シール *Seal, Oil	2		BA001001~	
2	0493 500 47	スナップ リング *Ring, Snap	2		BA001001~	φ 47
3	0630 600 50	ベアリング *Bearing	2		BA001001~	# 6005
4	☆4031 314 00	ローラ *Roller, Lower	1		BA001001~	5300 853 00
5	4220 579 00	シャフト *Shaft	1		BA001001~	
6	0710 201 01	プラグ *Plug	1		BA001001~	ST - PA - 1/8
7	0475 120 25	熱処理ボルト Bolt, Treatment	(2)		BA001001~	M12 × 25
8	0595 120 00	熱処理座金 Washer, Treatment	(2)		BA001001~	M12

注 意  
N O T E



ローラ 組立  
LOWER ROLLER ASS'Y

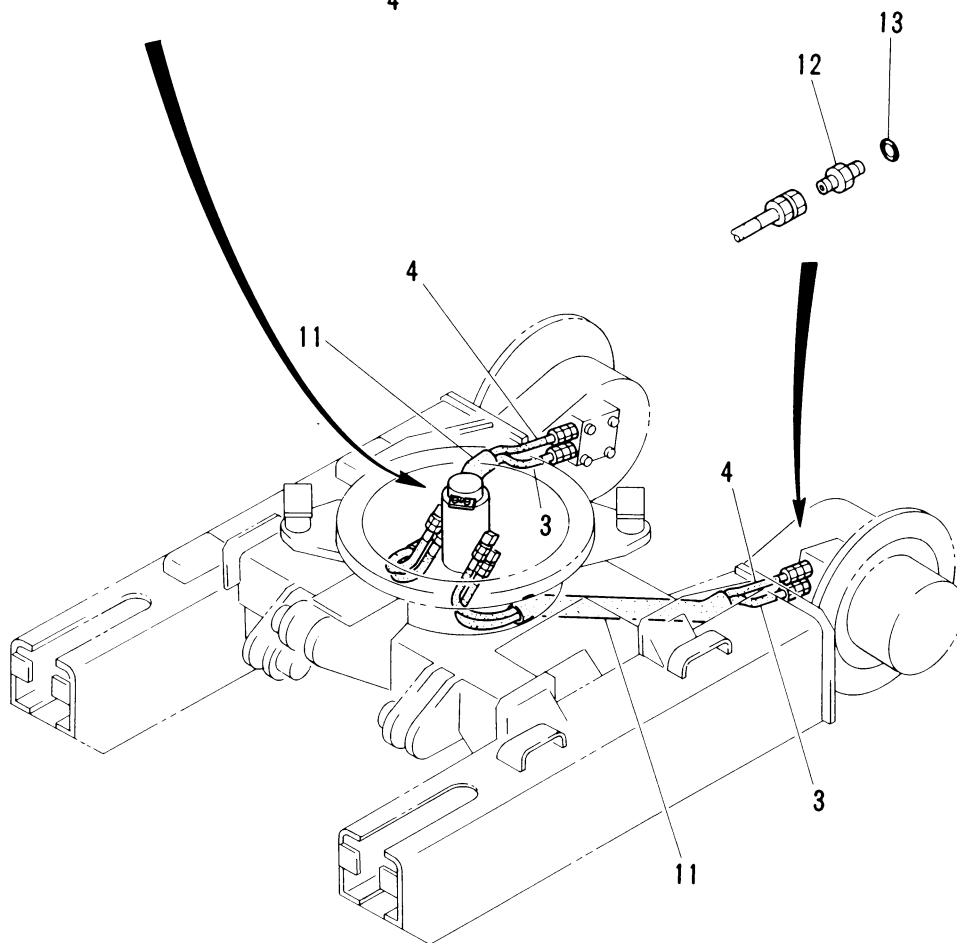
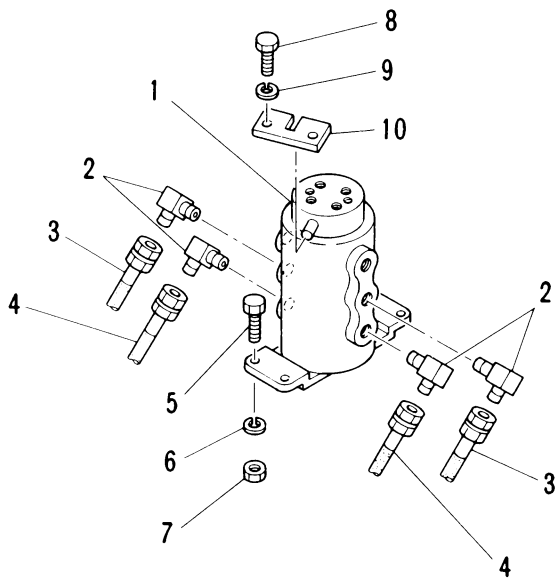
MODEL 15J

- 11 -

REV No. ①  
SHEET No. 1 - 5

1





見出番号 KEY No.	部 品 番 号 PART No.	部 品 名 称 D E S C R I P T I O N	数 量 Q'TY	互換性 CHAN.	適 用 号 機 SERIAL No.	備 考 REMARKS
● 0	×5352 722 00	下部走行配管組立 Piping Ass'y, Lower Traction	1		BA001001~BA001311	
●	×5353 486 00	下部走行配管組立 Piping Ass'y, Lower Traction	1		BA001312~	
1	#0755 843 UA	*ジョイント組立 ロータリ ジョイント組立 *Joint Ass'y, Rotary	1		BA001001~	Sh. No. 5 - 5
2	0712 310 50	*エルボ エルボ *Elbow	4		BA001001~	
● 3	4070 089 40	*ホース組立 ホース組立 *Hose Ass'y	2	← ×	BA001001~BA001311	ℓ = 780
●	4070 089 47	*ホース組立 ホース組立 *Hose Ass'y	2	← ×	BA001312~	ℓ = 730
● 4	4070 089 24	*ホース組立 ホース組立 *Hose Ass'y	2	← ×	BA001001~BA001311	ℓ = 700
●	4070 089 04	*ホース組立 ホース組立 *Hose Ass'y	2	← ×	BA001312~	ℓ = 650
5	0513 080 25	*熱処理ボルト ボルト *Bolt, Treatment	4		BA001001~	M8 × 25
6	0590 080 00	*ワッシャー ワッシャー *Washer, Lock	4		BA001001~	M8
7	0529 080 00	*ナット ナット *Nut, Treatment	4		BA001001~	M8
8	0513 120 30	*熱処理ボルト ボルト *Bolt, Treatment	2		BA001001~	M12 × 30
9	0590 120 00	*ワッシャー ワッシャー *Washer, Lock	2		BA001001~	M12
10	4260 249 00	*ステー ステー *Stay	1		BA001001~	
11	4070 396 03	*ホースカバー ホースカバー *Cover, Hose	2		BA001001~	ℓ = 290
● 12	0713 700 02	*アダプタ アダプタ *Adapter	4	← ×	BA001001~BA001311	
●	0713 700 77	*アダプタ アダプタ *Adapter	4	← ×	BA001312~	
● 13	0760 710 12	*Oリング Oリング *Ring, "O"	4	← ×	BA001001~BA001311	P11 - 90B
●	0760 710 16	*Oリング Oリング *Ring, "O"	4	← ×	BA001312~	P14 - 90B

注 意  
N O T E

**IHI**

下部走行配管組立

LOWER TRACTION PIPING ASS'Y

MODEL **15J**

- 13 -

REV No. **1**

SHEET No. **1 - 6**

**1**