

FORKLIFT TRUCK

PARTS MANUAL

HLF20C II

HLF25C II

HLF30C II

HYUNDAI

FOREWORD

This parts manual shows the components of HLF20/25/30CII series fork lift truck. If parts of the machines are different each other, the following indication is described on the group name of the parts list.

This parts manual contains the most recent information available at the time of printing and is subject to change without notice. It is recommended that customers contact HYUNDAI after-service center or dealer for information on the latest revision.

In this parts manual, the word, LH means operator's left side when a person seats on operator's seat, and the opposite side is RH.

1. HOW TO USE THIS PARTS MANUAL

- ITEM : Item No. shows the reference No. on the machine illustration.
- PART NO. : Part No. consists of a letter of the alphabet and numericals, or numericals only.
- IS : It is the abbreviation of Issue No. for engineering change.
- DESCRIPTION : Description tells name of the part and specification.
Dot(·) is put in front of the name of an assembly component and the item is entered next to the assembly, if a part marked with dot(·) is an assembly, its component is marked with two dots(· ·).
- QTY : Indicates quantity used per machine.
- SERIAL NO. : Applicable machine serial No. for the part is shown in this column.
ex) - # 1020 ; This meaning is before machine serial No. 1020.
1021 - ; This meaning is after machine serial No. 1021.
- ITC : ITC shows the interchangeability between the **old** and **new** parts.
A(Old \rightleftarrows New) ; Parts **old** and **new** are mutually interchangeable.
B(Old $\xrightarrow{\times}$ New) ; Parts **new** can be substituted for parts **old**.
C(Old $\xleftarrow{\times}$ New) ; Parts **old** can be substituted for parts **new**.
D(Old $\not\leftrightarrow$ New) ; There is no interchangeability between the **old** and **new** parts.
- REMARK : Remark presents reference page or information.
- CODES : The codes and symbols specified in the Item No. column represent the following.
 - * : Not shown in the illustration.
 - K : Kit components. For kit components, please refer to the service kit No.
 - S : Sub assembly components. For sub assembly components, please refer to the service assembly No.
 - N : Not availability.

2. 부품을 주문하는 방법

부품을 주문 할때는 아래 사항을 상세하게 기록하여 주십시오.

번호	분 류	예	비 고
1	장비의 모델명	HLF20/25/30CII	프레임 우측의 작동유 탱크 상단면에 각인되어 있습니다.
2	장비의 일련번호	HC30HG10142	
3	부품번호 및 변경번호(IS)	F23340203	주문 부품
4	부품명	PEDAL ASSY	
5	수 량	1	주문 수량
6	주문자의 성명 주소	-	-

3. 약 어

A/CYLINDER	Adjust cylinder	L/GAUGE	Level gauge
ACC	Accessory	L/O	Lubrication oil
ADJ	Adjuster	LH	Left hand
AM	Arm	L/REACH	Long reach
AR	As required	LUB	Lubrication
ASSY	Assembly	MCV	Main control valve
ATT, ATTACH	Attachment	MTG	Mounting
BATT	Battery	O/COOLER	Oil cooler
B/BOX	Battery box	O/FILTER	Oil filter
BKT	Bracket	OPT	Option
BWD	Backward	O/S	Over size
CNTL	Control	P/Housing	Pump housing
CON	Conditioner	R/LEVER	Rocker lever
CONN	Connection	RAD	Radiator
CVR	Cover	RCV	Remote control lever
CWT	Counterweight	RH	Right hand
CYL	Cylinder	RR	Rear
D/BLADE	Dozer blade	S/BASE	Seat base
E/GASKET	Engine gasket	S/SELECTOR	Solenoid selector
E/HOOD	Engine hood	STD	Standard
ENG	Engine	SW	Switch
EXT	Exhaust	T/MARK	Trade mark
F/TANK	Fuel tank	T/MOTOR	Travel motor
FR, FRT	Front	U/S	Under size
FWD	Forward	VLV	Valve
G/HOUSING	Gear housing	W/MANIFOLD	Water manifold
G/TRAIN	Gear train	W/PUMP	Water pump
H/TANK	Hydraulic oil tank	WA	Weld assembly
HEX	Hexagon		

머 리 말

이 부품 매뉴얼은 현대중공업(주)이 생산한 지게차 HLF20/25/30CII 의 부품에 관한 내용입니다.
다음 사항을 숙지하셔서 보다 효율적으로 이용하시기 바랍니다.

부품 매뉴얼은 장비를 구성하는 부품에 대한 모든 정보를 담고 있습니다. 당사에서는 제품의 개량에 끊임 없이 노력하고 있으므로 실 장비의 부품과 다를수가 있습니다.

부품 매뉴얼에 표기된 LH는 운전자가 운전석에 앉은 상태에서 왼쪽을 말하며 RH는 오른쪽을 의미합니다.

1. 부품 매뉴얼 보는 방법

- ITEM : 입체분해도에 부여된 색인번호 입니다.
- PART NO. : 각 부품에 붙여진 고유번호이며 알파벳과 숫자 또는 숫자로 구성됩니다.
- IS : 부품의 변경 번호로 나타냅니다.
- DESCRIPTION : 부품의 명칭을 나타냅니다.
부품명 앞에 사용된 도트(·)는 그 부품의 자품목임을 나타냅니다.
예) Hyd tank assy : Assembly를 나타냅니다.
 - Hyd tank wa : Hyd tank assy의 자품목을 나타냅니다.
 - Strainer assy : Hyd tank assy의 자품목을 나타냅니다.
 - Element : Strainer assy의 자품목을 나타냅니다.
- QTY : 그룹별 사용되는 수량을 나타냅니다.
- SERIAL NO. : 부품이 사용되고 있는 장비일련번호 입니다.
예) #0000- : 부품이 처음 사용된 장비일련번호 입니다.
-#0000 : 부품이 사용되었던 마지막 장비일련번호 입니다.
- ITC : 변경 전·후 부품의 호환성을 나타냅니다.
A(~~↔~~) : 변경 전·후 부품을 상호 대체하여 사용 가능합니다.
B(~~↔~~) : 변경후 부품이 변경전 부품에 대체 사용 가능합니다.
C(~~↔~~) : 변경전 부품이 변경후 부품에 대체 사용 가능합니다.
D(~~↔~~) : 변경 전·후 부품을 상호 대체하여 사용할수 없습니다.
- REMARK : 참고 사항을 기록하였습니다.
- CODES : ITEM란에 표기된 심볼은 아래를 기준으로 사용 되었습니다.
 - * : 입체분해도상에 표시하지 않은 부품을 나타냅니다.
 - K : Kit를 구성하고 있는 것을 말하며 서비스 Assembly No를 참고하여 주십시오.
 - S : Sub Assembly를 구성하는 부품을 말하며 서비스 Assembly No를 참고하여 주십시오.
 - N : 단품 공급 불가 부품을 나타냅니다.

2. HOW TO ORDER PARTS

When ordering parts, please specify the following description as shown.

No.	Classification	Example	Remark
1	Model of machine	HLF20/25/30CII	Punched on the upside of hydraulic tank of right hand frame.
2	Machine serial No.	HC30HG10142	
3	Part No. + Issue	F23340203	Ordering parts
4	Description	PEDAL ASSY	
5	Q'ty	1	Ordering Quantity
6	Purchaser's name & address	-	-

3. ABBREVIATIONS

ACC	Accessory	LH	Left hand
ADJ	Adjuster	L/REACH	Long reach
AR	As required	LUB	Lubrication
ASSY	Assembly	MCV	Main control valve
ATT, ATTACH	Attachment	MTG	Mounting
BATT	Battery	O/COOLER	Oil cooler
BRKT	Bracket	O/FILTER	Oil filter
BRG	Bearing	OPT	Option
BWD	Backward	O/S	Over size
CARR	Carriage	P/Housing	Pump housing
CNTL	Control	R/LEVER	Rocker lever
CONN	Connection	RAD	Radiator
CVR	Cover	RCV	Remote control lever
CWT	Counterweight	RH	Right hand
CYL	Cylinder	RR	Rear
E/GASKET	Engine gasket	S/BASE	Seat base
E/HOOD	Engine hood	STD	Standard
ENG	Engine	SW	Switch
EXT	Exhaust	T/MARK	Trade mark
F/TANK	Fuel tank	U/S	Under size
FR, FRT	Front	VLV	Valve
FWD	Forward	W/MANIFOLD	Water manifold
G/HOUSING	Gear housing	W/PUMP	Water pump
G/TRAIN	Gear train	WA	Weld assembly
H/TANK	Hydraulic oil tank	W/WASHER	With washer
HEX	Hexagon		
L/GAUGE	Level gauge		
L/O	Lubrication oil		

1 . ENGINE SYSTEM

ENGINE MOUNTING & AIR INTAKE SYSTEM
EXHAUST SYSTEM
COOLING SYSTEM
FUEL SYSTEM

엔진 장치

엔진 장착 및 흡기 장치 ----- 1010
배기 장치 ----- 1020
냉각 장치 ----- 1030
연료 장치 ----- 1040

2 . ELECTRIC SYSTEM

ELECTRIC 1
ELECTRIC 2
ELECTRIC 3
DASH BOARD HARNESS
ENGINE HARNESS

전기 장치

전기 장치 ----- 2010
전기 장치 ----- 2020
전기 장치 ----- 2030
대쉬 보드 하니스 ----- 2040
엔진 하니스 ----- 2050

3 . HYDRAULIC SYSTEM

3-SPOOL CONTROL VALVE LEVER
4-SPOOL CONTROL VALVE LEVER(OPTION)
HYDRAULIC PIPING 1
HYDRAULIC PIPING 2
HYDRAULIC PIPING 3
HYDRAULIC PIPING 4
HYDRAULIC PUMP
STEERING UNIT
TILT CYLINDER(HLF20/25CII)
TILT CYLINDER(HLF30CII)
3-SPOOL CONTROL VALVE
4-SPOOL CONTROL VALVE(OPTION)
CONTROL VALVE-INLET SECTION ASSY
CONTROL VALVE-SPOOL SECTION ASSY

유압 장치

3 스푼 컨트롤 밸브 레버 ----- 3010
4 스푼 컨트롤 밸브 레버 ----- 3020
유압 배관 ----- 3030
유압 배관 ----- 3040
유압 배관 ----- 3050
유압 배관 ----- 3060
유압 펌프 ----- 3070
스티어링 유니트 ----- 3080
틸트 실린더 ----- 3090
틸트 실린더 ----- 3100
3 스푼 컨트롤 밸브 ----- 3110
4 스푼 컨트롤 밸브 ----- 3120
컨트롤 밸브-인렛 섹션 ----- 3130
컨트롤 밸브-스풀 섹션 ----- 3140

4 . POWER TRAIN SYSTEM

TORQUE CONVERTER

동력 전달 장치

토오크 컨버터 ----- 4010

TORQUE FLOW DRIVE TRANSMISSION 1
 TORQUE FLOW DRIVE TRANSMISSION 2
 TRANSMISSION CONTROL VALVE
 DIFFERENTIAL GEAR
 DRIVE AXLE
 WHEEL BRAKE ASSY

토오크플로우 구동 트랜스미션 ----- 4020
 토오크플로우 구동 트랜스미션 ----- 4030
 트랜스미션 컨트롤 밸브 ----- 4040
 차동 기어 ----- 4050
 드라이브 액슬 ----- 4060
 휠 브레이크 ----- 4070

5 . CONTROL SYSTEM

STEERING AXLE
 FRONT WHEEL
 STEERING COLUMN
 BRAKE & INCHING PEDAL
 ACCELERATOR PEDAL
 BRAKE PIPING
 STEERING CYLINDER
 MASTER CYLINDER

컨트롤 장치

스티어링 액슬 ----- 5010
 프론트 휠 ----- 5020
 스티어링 칼럼 ----- 5030
 브레이크 및 인칭 페달 ----- 5040
 약셀레이터 페달 ----- 5050
 브레이크 배관 ----- 5060
 스티어링 실린더 ----- 5070
 마스터 실린더 ----- 5080

6 . STRUCTURE

FRAME
 OUTER PANEL 1
 OUTER PANEL 2
 HEAD GUARD

구 조

프레임 ----- 6010
 아우터 판넬 ----- 6020
 아우터 판넬 ----- 6030
 헤드 가드 ----- 6040

7 . ATTACHMENT

OUTER MAST
 INNER MAST
 MAST HYDRAULIC PIPING
 LIFT BRACKET, BACKREST & FORK(STD)
 LIFT CYLINDER(HLF20/25CII,STD)
 LIFT CYLINDER(HLF30CII,STD)
 3-SPOOL HYDRAULIC PIPING(OPTION)
 4-SPOOL HYDRAULIC PIPING(OPTION)
 OUTER MAST(3 STAGE)
 MIDDLE MAST(3 STAGE)
 INNER MAST(3 STAGE)

작업 장치

아우터 마스트 ----- 7010
 인너 마스트 ----- 7020
 마스트 유압 배관 ----- 7030
 리프트 브래킷,백레스트,포크 ----- 7040
 리프트 실린더 ----- 7050
 리프트 실린더 ----- 7060
 3 스펴 유압 배관 ----- 7070
 4 스펴 유압 배관 ----- 7080
 아우터 마스트 ----- 7110
 미들 마스트 ----- 7120
 인너 마스트 ----- 7130

MAST HYDRAULIC PIPING 1(3 STAGE)
 MAST HYDRAULIC PIPING 2(3 STAGE)
 LIFT BRACKET, BACKREST & FORK(3 STAGE)
 LIFT CYLINDER(HLF20/25CII, 3 STAGE)
 LIFT CYLINDER(HLF30CII, 3 STAGE)
 FREE LIFT CYLINDER(3 STAGE)
 3-SPOOL HYDRAULIC PIPING(3 STAGE)
 SIDE SHIFT(HLF20/25CII, KAUP)
 SIDE SHIFT(HLF20/25CII, CASCADE)
 SIDE SHIFT(HLF30CII,KAUP)
 SIDE SHIFT(HLF30CII, CASCADE)
 HINGED BUCKET

마스트 유압 배관 ----- 7140
 마스트 유압 배관 ----- 7150
 리프트 브라켓트,백레스트,포크 ---- 7160
 리프트 실린더 ----- 7170
 리프트 실린더 ----- 7180
 프리 리프트 실린더 ----- 7190
 3 스펴 유압 배관 ----- 7200
 사이드 쉬프트 ----- 7210
 사이드 쉬프트 ----- 7220
 사이드 쉬프트 ----- 7230
 사이드 쉬프트 ----- 7230A
 ힹ지드 버켓 ----- 7240

8 . OTHERS

DECAL(EXPORT)

기 타

데 칼 ----- 8010

9 . ENGINE BASE

SHORT ENGINE ASSY
 ENGINE OVERHAUL GASKET KIT
 ROCKER COVER
 CYLINDER HEAD
 CYLINDER BLOCK
 COVER, REAR PLATE & OIL PAN
 PISTON & CRANKSHAFT
 CAMSHAFT & VALVE
 BALANCER
 OIL PRESS SWITCH
 ENGINE MOUNTING & SUPPORT
 OIL PUMP & OIL FILTER
 FUEL PUMP
 CARBURETOR
 GOVERNOR
 WATER PUMP
 WATER PIPE & THERMOSTAT
 INLET MANIFOLD
 EXHAUST MANIFOLD
 STARTER

엔진 본체

쇼트 엔진 ----- 9010
 엔진 오버홀 가스켓 키트 ----- 9020
 로커 커버 ----- 9030
 실린더 헤드 ----- 9040
 실린더 블록 ----- 9050
 커버, 리어 플레이트 및 오일 팬 ---- 9060
 피스톤 및 크랭크샹프트 ----- 9070
 캠샹프트 및 밸브 ----- 9080
 밸런서 ----- 9090
 오일 압력 스위치 ----- 9100
 엔진 장착 및 서포트 ----- 9110
 오일 펌프 및 오일 필터 ----- 9120
 연료 펌프 ----- 9130
 카뷰레터 ----- 9140
 가버너 ----- 9150
 워터 펌프 ----- 9160
 워터 파이프 및 항온기 ----- 9170
 인넷 매니폴드 ----- 9180
 배기 매니폴드 ----- 9190
 스타터 ----- 9200

ALTERNATOR & VACUUM PUMP
DISTRIBUTOR
SPARK PLUG, CABLE & COIL

알터네이터 및 진공 펌프 -----9210
디스트리뷰터 -----9220
스파크 플러그, 케이블 및 코일 -----9230

A . INDEX

색 인

NUMERICAL PART INDEX

부품 번호 순별 색인표 -----A000

EXHAUST SYSTEM

HLF20/25/30C-2

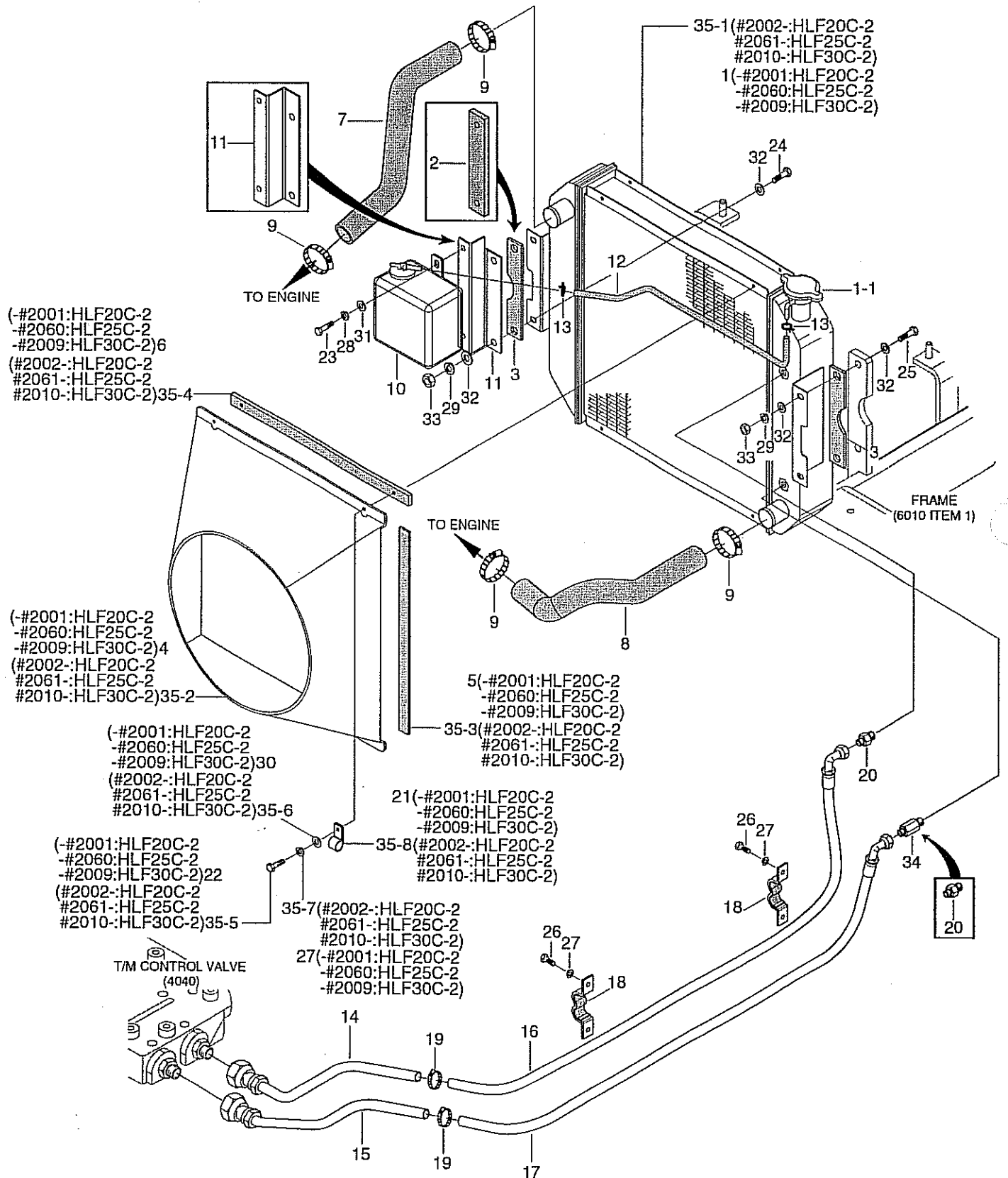
ITEM 순번	PART NO 품 번	IS	DESCRIPTION 품 명	QTY 수량	SERIAL NO 적용 호기	ITC 호환	REMARK 비 고
1	F53220010		MUFFLER	1			
2	FAC0100140		RUBBER	4			
3	221310001		NUT-HEX	2			
4	FAC0100150		WASHER	2			
5	F23221020		PIPE-EXHAUST	1	-#1120		HLF20/25C-2
	F23221021		PIPE-EXHAUST	1	#1121-	D	HLF20/25C-2
	F23221020		PIPE-EXHAUST	1	-#1017		HLF30C-2
	F23221021		PIPE-EXHAUST	1	#1018-	D	HLF30C-2
6	MD151502		GASKET	1			
7	222310001		NUT-HEX	2			
8	233310000		WASHER-SPRING	2			
9	F11220041		CLAMP	1	-#2001		HLF20C-2
	F11220042		CLAMP ASSY	1	#2002 -	B	HLF20C-2
	F11220041		CLAMP	1	-#2064		HLF25C-2
	F11220042		CLAMP ASSY	1	#2065 -	B	HLF25C-2
	F11220041		CLAMP	1	-#2011		HLF30C-2
	F11220042		CLAMP ASSY	1	#2012 -	B	HLF30C-2
10	F23221040		SHIELD-HEAT	1			
11	201506010		BOLT-HEX	2			
12	233306000		WASHER-SPRING	2			
13	231106000		WASHER-PLAIN	2			
14	201508030		BOLT-HEX	1			
15	233308000		WASHER-SPRING	1			
16	221308000		NUT-HEX	1			

COOLING SYSTEM

HLF20/25/30C-2

ITEM 순번	PART NO 품 번	IS	DESCRIPTION 품 명	QTY 수량	SERIAL NO 적용 호기	ITC 호환	REMARK 비 고
1	F23232400		RADIATOR	1	-#2001	-	HLF20C-2
	F23232400		RADIATOR	1	-#2060	-	HLF25C-2
	F23232400		RADIATOR	1	-#2009	-	HLF30C-2
1-1	2AR0754-91		· CAP ASSY	1		-	NOT USED
2	Q101481000-01		RUBBER-CUSHION	1	-#1003	-	
3	F23232420		RUBBER-CUSHION	1	-#1003		
	F23232420		RUBBER-CUSHION	2	#1004-	A	
4	F32230121		SHROUD	1	-#2001	-	HLF20C-2
	F32230121		SHROUD	1	-#2060	-	HLF25C-2
	F32230121		SHROUD	1	-#2009	-	HLF30C-2
5	F42230060		RUBBER-CUSHION	2	-#2001	-	HLF20C-2
	F42230060		RUBBER-CUSHION	2	-#2060	-	HLF25C-2
	F42230060		RUBBER-CUSHION	2	-#2009	-	HLF30C-2
6	F32230110		RUBBER-CUSHION	2	-#2001	-	HLF20C-2
	F32230110		RUBBER-CUSHION	2	-#2060	-	HLF25C-2
	F32230110		RUBBER-CUSHION	2	-#2009	-	HLF30C-2
7	F21230100		HOSE-TOP	1			
8	F21230200		HOSE-BOTTOM	1			
9	S520-040000		CLAMP-HOSE	4	-#2000		HLF20C-2
	S572-450006		CLAMP-HOSE	4	#2001-	A	HLF20C-2
	S520-040000		CLAMP-HOSE	4	-#2049		HLF25C-2
	S572-450006		CLAMP-HOSE	4	#2050-	A	HLF25C-2
	S520-040000		CLAMP-HOSE	4	-#2005		HLF30C-2
	S572-450006		CLAMP-HOSE	4	#2006-	A	HLF30C-2
10	F12230100		RESERVOIR TANK ASSY	1			
11	F53230090		BRACKET	1	-#2000		HLF20C-2
	F23230101		BRACKET	1	#2001-	B	HLF20C-2
	F53230090		BRACKET	1	-#2001		HLF25C-2
	F23230101		BRACKET	1	#2002-	B	HLF25C-2
	F53230090		BRACKET	1	-#2000		HLF30C-2
	F23230101		BRACKET	1	#2001-	B	HLF30C-2
12	F32230140		HOSE	1			
13	2E8300110		CLIP	2			
14	F12230011		PIPE-T/M	1			
15	F12230021		PIPE-T/M	1			
16	F53230030		HOSE	1			
17	F53230040		HOSE	1			
18	F53610160		CLAMP	2			
19	2C5302300		CLAMP	2			
20	28K440302		CONNECTOR	2	-#1003		

COOLING SYSTEM

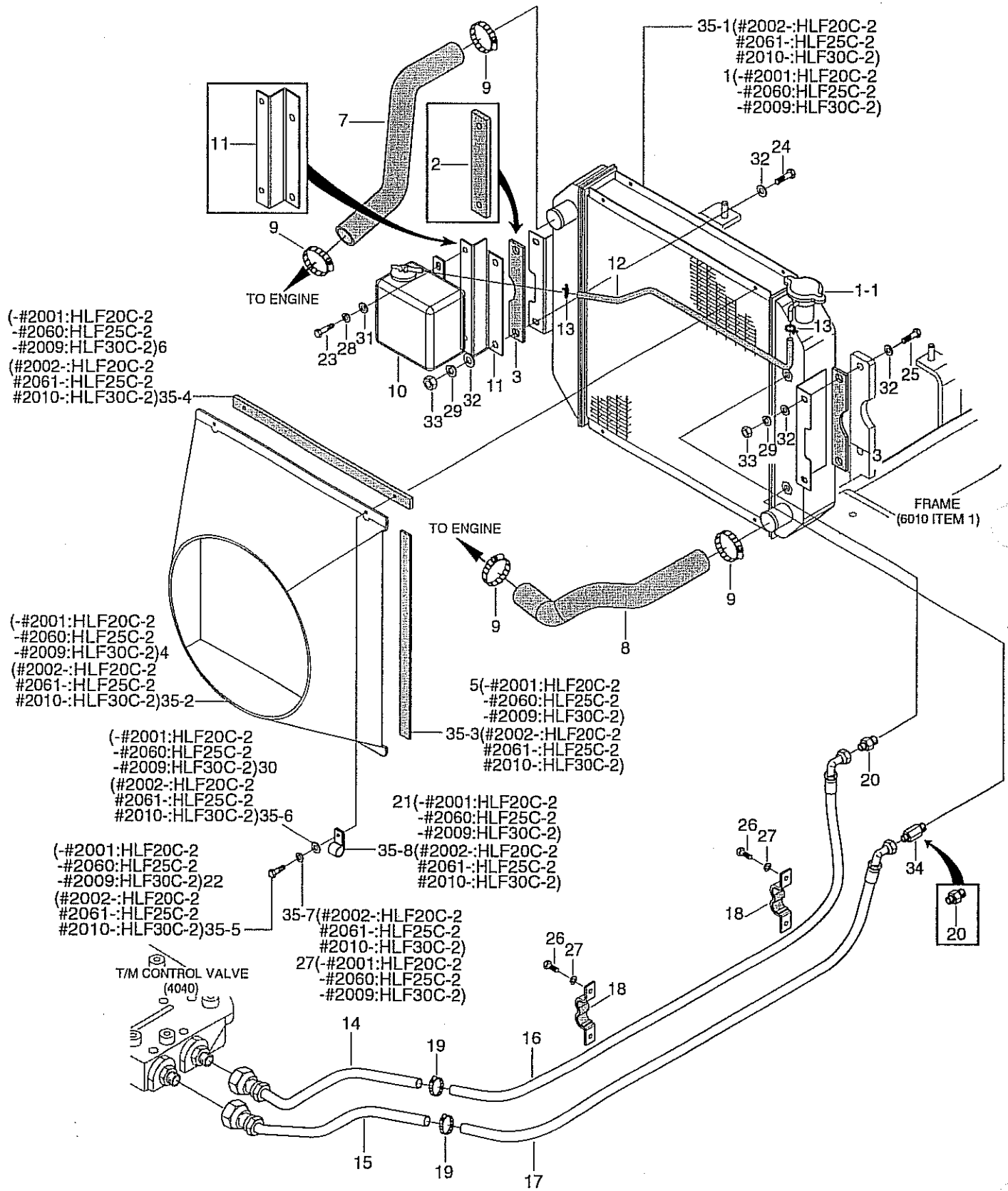


COOLING SYSTEM

HLF20/25/30C-2

ITEM 순번	PART NO 품 번	IS	DESCRIPTION 품 명	QTY 수량	SERIAL NO 적용 호기	ITC 호환	REMARK 비 고
20	28K440302		CONNECTOR	1	#1004-	A	
21	S543-120002		CLAMP-TUBE	2	-#2001	-	HLF20C-2
	S543-120002		CLAMP-TUBE	2	-#2060	-	HLF25C-2
	S543-120002		CLAMP-TUBE	2	-#2009	-	HLF30C-2
22	S015-060252		BOLT-HEX	4	-#2001	-	HLF20C-2
	S015-060252		BOLT-HEX	4	-#2060	-	HLF25C-2
	S015-060252		BOLT-HEX	4	-#2009	-	HLF30C-2
23	201308015		BOLT-HEX	2			
24	201510035		BOLT-HEX	2			
25	201510030		BOLT-HEX	2			
26	201306010		BOLT-HEX	4			
27	S411-060002		WASHER-SPRING	8	-#2001		HLF20C-2
	S411-060002		WASHER-SPRING	4	#2002 -	A	HLF20C-2
	S411-060002		WASHER-SPRING	8	-#2060		HLF25C-2
	S411-060002		WASHER-SPRING	4	#2061 -	A	HLF25C-2
	S411-060002		WASHER-SPRING	8	-#2009		HLF30C-2
	S411-060002		WASHER-SPRING	4	#2010 -	A	HLF30C-2
28	233308000		WASHER-SPRING	2			
29	233310000		WASHER-SPRING	4			
30	232106000		WASHER-PLAIN	4	-#2001	-	HLF20C-2
	232106000		WASHER-PLAIN	4	-#2060	-	HLF25C-2
	232106000		WASHER-PLAIN	4	-#2009	-	HLF30C-2
31	231108000		WASHER-PLAIN	2			
32	232110000		WASHER-PLAIN	8			
33	221310001		NUT-HEX	4			
34	28K440402		CONNECTOR	1	#1004-	-	
35	F23230010		RADIATOR ASSY	1	#2002 -	-	HLF20C-2
	F23230010		RADIATOR ASSY	1	#2061 -	-	HLF25C-2
	F23230010		RADIATOR ASSY	1	#2010 -	-	HLF30C-2
35-1	F23232400	01	RADIATOR	1	#2002 -	-	HLF20C-2
	F23232400	01	RADIATOR	1	#2061 -	-	HLF25C-2
	F23232400	01	RADIATOR	1	#2010 -	-	HLF30C-2
35-2	F32230121		SHROUD	1	#2002 -	-	HLF20C-2
	F32230121		SHROUD	1	#2061 -	-	HLF25C-2
	F32230121		SHROUD	1	#2010 -	-	HLF30C-2
35-3	F42230060		RUBBER-CUSHION	2	#2002 -	-	HLF20C-2
	F42230060		RUBBER-CUSHION	2	#2061 -	-	HLF25C-2
	F42230060		RUBBER-CUSHION	2	#2010 -	-	HLF30C-2
35-4	F32230110		RUBBER-CUSHION	2	#2002 -	-	HLF20C-2
	F32230110		RUBBER-CUSHION	2	#2061 -	-	HLF25C-2

COOLING SYSTEM

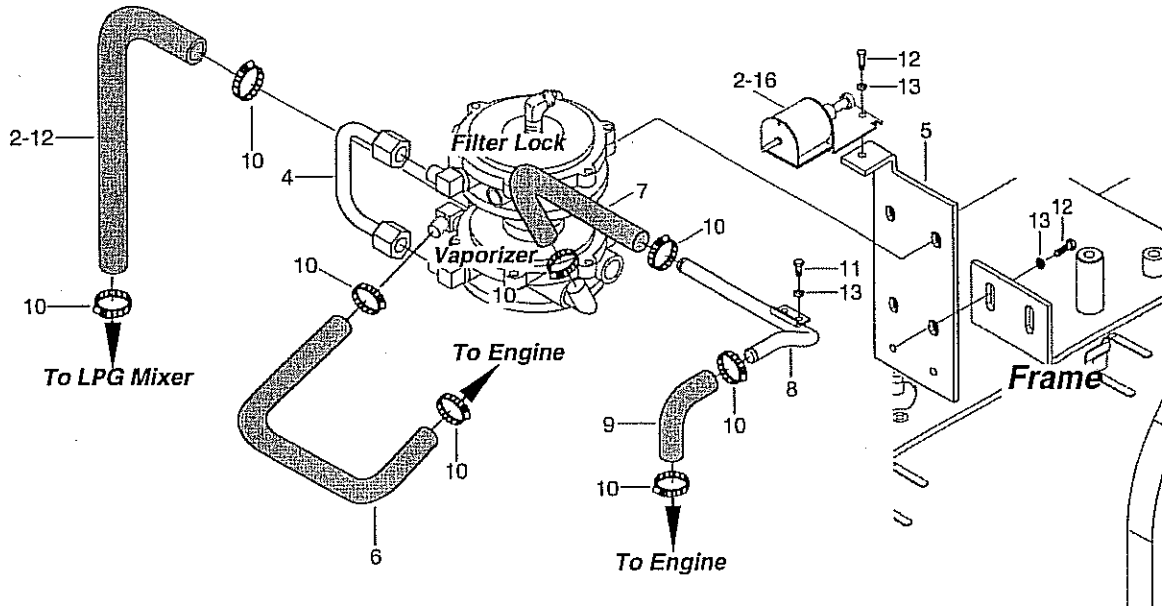
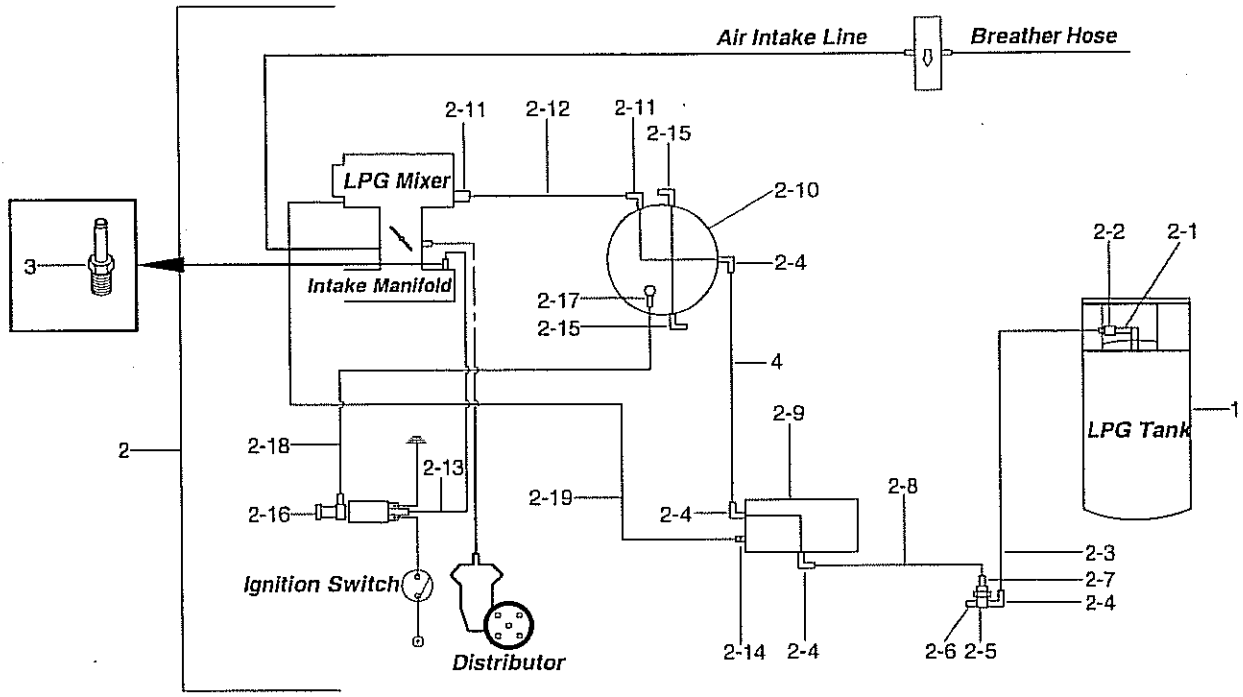


COOLING SYSTEM

HLF20/25/30C-2

ITEM 순번	PART NO 품 번	IS	DESCRIPTION 품 명	QTY 수량	SERIAL NO 적용 호기	ITC 호환	REMARK 비 고
35-4	F32230110		RUBBER-CUSHION 고무 쿠션	2	#2010 -	-	HLF30C-2
35-5	S015-060252		BOLT-HEX 육각 볼트	4	#2002 -	-	HLF20C-2
	S015-060252		BOLT-HEX 육각 볼트	4	#2061 -	-	HLF25C-2
	S015-060252		BOLT-HEX 육각 볼트	4	#2010 -	-	HLF30C-2
35-6	S403-061002		WASHER-PLAIN 평 와셔	4	#2002 -	-	HLF20C-2
	S403-061002		WASHER-PLAIN 평 와셔	4	#2061 -	-	HLF25C-2
	S403-061002		WASHER-PLAIN 평 와셔	4	#2010 -	-	HLF30C-2
35-7	S411-060002		WASHER-SPRING 스프링 와셔	4	#2002 -	-	HLF20C-2
	S411-060002		WASHER-SPRING 스프링 와셔	4	#2061 -	-	HLF25C-2
	S411-060002		WASHER-SPRING 스프링 와셔	4	#2010 -	-	HLF30C-2
35-8	S543-140002		CLAMP-TUBE 클램프	2	#2002 -	-	HLF20C-2
	S543-140002		CLAMP-TUBE 클램프	2	#2061 -	-	HLF25C-2
	S543-140002		CLAMP-TUBE 클램프	2	#2010 -	-	HLF30C-2

FUEL SYSTEM

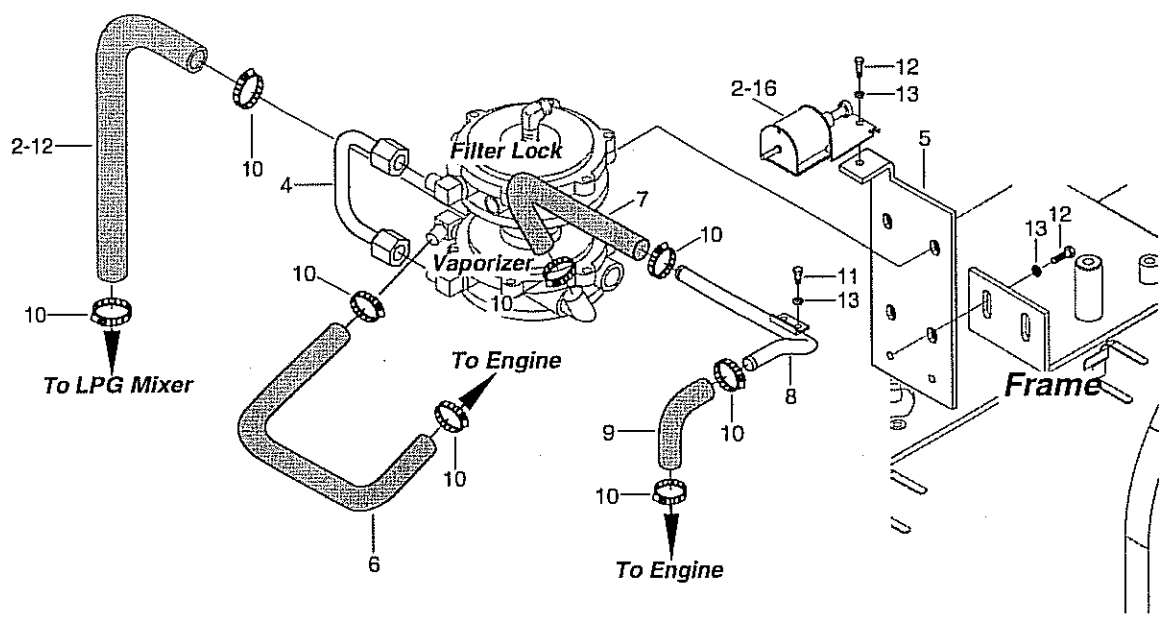
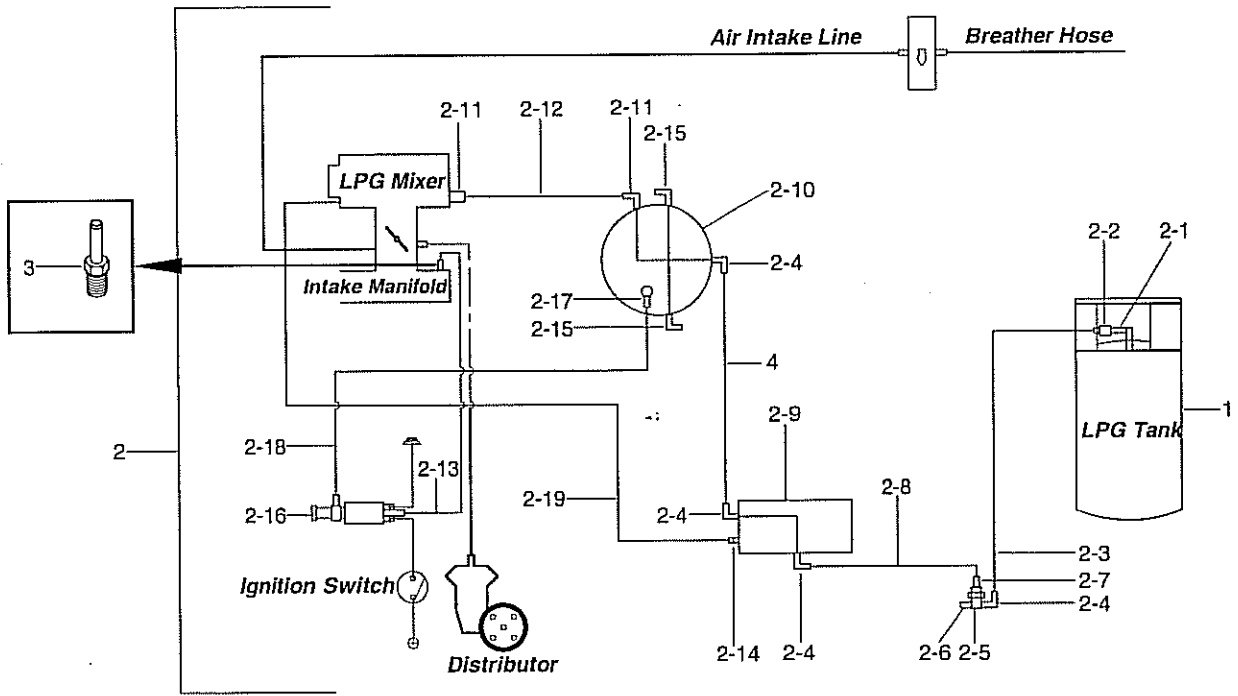


FUEL SYSTEM

HLF20/25/30CI

ITEM 순번	PART NO 품 번	IS	DESCRIPTION 품 명	QTY 수량	SERIAL NO 적용 호기	ITC 호환	REMARK 비 고
1	FBC0200050-01		TANK-LPG LPG 탱크	1			
2	F21240502		LPG KIT ASSY LPG 키트	1			
2-1	FBC0200900		• COUPLING-MALE 커플링	1			
2-2	FBC0200600		• COUPLING-FEMALE 커플링	1			
2-3	FBC0200200		• HOSE ASSY 호스	1			
2-4	FBC0200300		• ELBOW 엘보	4			
2-5	FBC0200500		• FITTING-T/BULK HEAD 피팅	1			
2-6	FBC0200800		• RELIEF VALVE 릴리프 밸브	1			
2-7	FBC0200400		• ADAPTOR 어댑터	1			
2-8	F21610020		• HOSE 호스	1			
2-9	F22910200		• FILTER-FUEL LOCK 필터	1			
2-10	F22913300		• VAPORIZER 베이퍼라이저	1			
2-11	F22910600		• FITTING 피팅	2			
2-12	F21240510		• HOSE 호스	1			
2-13	F21240520		• HOSE 호스	1			
2-14	F23240151		• FITTING 피팅	1			
2-15	F22911600		• FITTING 피팅	2			
2-16	F22910300		• SOLENOID VALVE 솔레노이드 밸브	1			
2-17	F23240130		• FITTING 피팅	1			
2-18	F21240530		• HOSE 호스	1			
2-19	F21240540		• HOSE 호스	1			
3	F23240240		FITTING 피팅	1			
4	F23240251		PIPE-FUEL 파이프	1			
5	F53240090		BRACKET 브라켓트	1			
6	F53240050		HOSE-WATER 호스	1	-#1038		HLF20/25C-2
	F53240051		HOSE-WATER 호스	1	#1039-	A	HLF20/25C-2
	F53240050		HOSE-WATER 호스	1	-#1003		HLF30C-2
	F53240051		HOSE-WATER 호스	1	#1004-	A	HLF30C-2
7	F53240040		HOSE-WATER 호스	1			
8	F53230060		PIPE-WATER 파이프	1	-#1038		HLF20/25C-2
	F53230061		PIPE-WATER 파이프	1	#1039-	D	HLF20/25C-2
	F53230060		PIPE-WATER 파이프	1	-#1003		HLF30C-2
	F53230061		PIPE-WATER 파이프	1	#1004-	D	HLF30C-2
9	F23232100		HOSE-WATER 호스	1			
10	2C3201000		CLAMP 클램프	8			
11	201506015		BOLT-HEX 육각 볼트	1	-#1038		HLF20/25C-2
	201506015		BOLT-HEX 육각 볼트	2	#1039-	D	HLF20/25C-2
	201506015		BOLT-HEX 육각 볼트	1	-#1003		HLF30C-2
	201506015		BOLT-HEX 육각 볼트	2	#1004-	D	HLF30C-2
12	201306020		BOLT-HEX 육각 볼트	3			

FUEL SYSTEM



FUEL SYSTEM

ITEM 순번	PART NO 품 번	IS	DESCRIPTION 품 명	QTY 수량	SERIAL NO 적용 호기	ITC 호환	REMARK 비 고
13	233306000		WASHER-SPRING 스프링 와셔	5			