

FORKLIFT TRUCK

PARTS MANUAL

HDF50III
HDF70III

HYUNDAI

FOREWORD

This parts manual shows the components of HDF50/70III series fork lift truck. If parts of the machines are different each other, the following indication is described on the group name of the parts list.

This parts manual contains the most recent information available at the time of printing and is subject to change without notice. It is recommended that customers contact HYUNDAI after-service center or dealer for information on the latest revision.

In this parts manual, the word, LH means operator's left side when a person seats on operator's seat, and the opposite side is RH.

1. HOW TO USE THIS PARTS MANUAL

- ITEM : Item No. shows the reference No. on the machine illustration.
- PART NO. : Part No. consists of a letter of the alphabet and numericals, or numericals only.
- IS : It is the abbreviation of Issue No. for engineering change.
- DESCRIPTION : Description tells name of the part and specification.
Dot(·) is put in front of the name of an assembly component and the item is entered next to the assembly, if a part marked with dot(·) is an assembly, its component is marked with two dots(· ·).
- QTY : Indicates quantity used per machine.
- SERIAL NO. : Applicable machine serial No. for the part is shown in this column.
ex) - # 1020 ; This meaning is before machine serial No. 1020.
1021 - ; This meaning is after machine serial No. 1021.
- ITC : ITC shows the interchangeability between the **old** and **new** parts.
A(Old \rightleftharpoons New) ; Parts **old** and **new** are mutually interchangeable.
B(Old $\xrightarrow{\text{X}}$ New) ; Parts **new** can be substituted for parts **old**.
C(Old $\xleftarrow{\text{X}}$ New) ; Parts **old** can be substituted for parts **new**.
D(Old $\not\leftrightarrow$ New) ; There is no interchangeability between the **old** and **new** parts.
- REMARK : Remark presents reference page or information.
- CODES : The codes and symbols specified in the Item No. column represent the following.
 - * : Not shown in the illustration.
 - K : Kit components. For kit components, please refer to the service kit No.
 - S : Sub assembly components. For sub assembly components, please refer to the service assembly No.
 - N : Not availability.

2. 부품을 주문하는 방법

부품을 주문 할때는 아래 사항을 상세하게 기록하여 주십시오.

| 번호 | 분 류 | 예 | 비 고 |
|----|-----------------|------------|-----------------------------|
| 1 | 장비의 모델명 | HDF50III | 운전실 우측면 뒷쪽의 프레임에 각인되어 있습니다. |
| 2 | 장비의 일련번호 | FF0110001 | |
| 3 | 부품번호 및 변경번호(IS) | 81FF-50200 | 주문 부품 |
| 4 | 부품명 | KING PIN | |
| 5 | 수 량 | 1 | 주문 수량 |
| 6 | 주문자의 성명 주소 | - | |

3. 약 어

| | | | |
|-------------|--------------------|------------|----------------------|
| ACC | Accessory | LH | Left hand |
| ADJ | Adjuster | L/REACH | Long reach |
| AR | As required | LUB | Lubrication |
| ASSY | Assembly | MCV | Main control valve |
| ATT, ATTACH | Attachment | MTG | Mounting |
| BATT | Battery | O/COOLER | Oil cooler |
| BRKT | Bracket | O/FILTER | Oil filter |
| BRG | Bearing | OPT | Option |
| BWD | Backward | O/S | Over size |
| CARR | Carriage | P/Housing | Pump housing |
| CNTL | Control | R/LEVER | Rocker lever |
| CONN | Connection | RAD | Radiator |
| CVR | Cover | RCV | Remote control lever |
| CWT | Counterweight | RH | Right hand |
| CYL | Cylinder | RR | Rear |
| E/GASKET | Engine gasket | S/BASE | Seat base |
| E/HOOD | Engine hood | STD | Standard |
| ENG | Engine | SW | Switch |
| EXT | Exhaust | T/MARK | Trade mark |
| F/TANK | Fuel tank | U/S | Under size |
| FR, FRT | Front | VLV | Valve |
| FWD | Forward | W/MANIFOLD | Water manifold |
| G/HOUSING | Gear housing | W/PUMP | Water pump |
| G/TRAIN | Gear train | WA | Weld assembly |
| H/TANK | Hydraulic oil tank | WWASHER | With washer |
| HEX | Hexagon | | |
| L/GAUGE | Level gauge | | |
| L/O | Lubrication oil | | |

머 리 말

이 부품 매뉴얼은 현대중공업(주)이 생산한 지게차 HDF50/70III의 부품에 관한 내용입니다.
다음 사항을 숙지하셔서 보다 효율적으로 이용하시기 바랍니다.

부품 매뉴얼은 장비를 구성하는 부품에 대한 모든 정보를 담고 있습니다. 당사에서는 제품의 개량에 끊임 없이 노력하고 있으므로 실 장비의 부품과 다를수가 있습니다.

부품 매뉴얼에 표기된 LH는 운전자가 운전석에 앉은 상태에서 왼쪽을 말하며 RH는 오른쪽을 의미합니다.

1. 부품 매뉴얼 보는 방법

- ITEM : 입체분해도에 부여된 색인번호 입니다.
- PART NO. : 각 부품에 붙여진 고유번호이며 알파벳과 숫자 또는 숫자로 구성됩니다.
- IS : 부품의 변경 번호로 나타냅니다.
- DESCRIPTION : 부품의 명칭을 나타냅니다.
부품명 앞에 사용된 도트(·)는 그 부품의 자품목임을 나타냅니다.
예) Hyd tank assy : Assembly를 나타냅니다.
 - Hyd tank wa : Hyd tank assy의 자품목을 나타냅니다.
 - Strainer assy : Hyd tank assy의 자품목을 나타냅니다.
 - · Element : Strainer assy의 자품목을 나타냅니다.
- QTY : 그룹별 사용되는 수량을 나타냅니다.
- SERIAL NO. : 부품이 사용되고 있는 장비일련번호 입니다.
예) #0000- : 부품이 처음 사용된 장비일련번호 입니다.
-#0000 : 부품이 사용되었던 마지막 장비일련번호 입니다.
- ITC : 변경 전·후 부품의 호환성을 나타냅니다.
A(↔) : 변경 전·후 부품을 상호 대체하여 사용 가능합니다.
B(⇄) : 변경후 부품이 변경전 부품에 대체 사용 가능합니다.
C(↔) : 변경전 부품이 변경후 부품에 대체 사용 가능합니다.
D(↔) : 변경 전·후 부품을 상호 대체하여 사용할수 없습니다.
- REMARK : 참고 사항을 기록하였습니다.
- CODES : ITEM란에 표기된 심볼은 아래를 기준으로 사용 되었습니다.
 - * : 입체분해도상에 표시하지 않은 부품을 나타냅니다.
 - K : Kit를 구성하고 있는 것을 말하며 서비스 Assembly No를 참고하여 주십시오.
 - S : Sub Assembly를 구성하는 부품을 말하며 서비스 Assembly No를 참고하여 주십시오.
 - N : 단품 공급 불가 부품을 나타냅니다.

2. HOW TO ORDER PARTS

When ordering parts, please specify the following description as shown.

| No. | Classification | Example | Remark |
|-----|----------------------------|------------|-------------------------------------------|
| 1 | Model of machine | HDF50III | Shown on the oil tank of right-hand frame |
| 2 | Machine serial No. | FF0110001 | |
| 3 | Part No. + Issue | 81FF-50200 | Ordering parts |
| 4 | Description | KING PIN | |
| 5 | Q'ty | 1 | Ordering Quantity |
| 6 | Purchaser's name & address | - | - |

3. ABBREVIATIONS

| | | | |
|-------------|--------------------|------------|----------------------|
| ACC | Accessory | LH | Left hand |
| ADJ | Adjuster | L/REACH | Long reach |
| AR | As required | LUB | Lubrication |
| ASSY | Assembly | MCV | Main control valve |
| ATT, ATTACH | Attachment | MTG | Mounting |
| BATT | Battery | O/COOLER | Oil cooler |
| BRKT | Bracket | O/FILTER | Oil filter |
| BRG | Bearing | OPT | Option |
| BWD | Backward | O/S | Over size |
| CARR | Carriage | P/Housing | Pump housing |
| CNTL | Control | R/LEVER | Rocker lever |
| CONN | Connection | RAD | Radiator |
| CVR | Cover | RCV | Remote control lever |
| CWT | Counterweight | RH | Right hand |
| CYL | Cylinder | RR | Rear |
| E/GASKET | Engine gasket | S/BASE | Seat base |
| E/HOOD | Engine hood | STD | Standard |
| ENG | Engine | SW | Switch |
| EXT | Exhaust | T/MARK | Trade mark |
| F/TANK | Fuel tank | U/S | Under size |
| FR, FRT | Front | VLV | Valve |
| FWD | Forward | W/MANIFOLD | Water manifold |
| G/HOUSING | Gear housing | W/PUMP | Water pump |
| G/TRAIN | Gear train | WA | Weld assembly |
| H/TANK | Hydraulic oil tank | WWASHER | With washer |
| HEX | Hexagon | | |
| L/GAUGE | Level gauge | | |
| L/O | Lubrication oil | | |

1 . ENGINE SYSTEM

ENGINE MOUNTING
 EXHAUST SYSTEM(HORIZONTAL,OPT)
 EXHAUST SYSTEM(VERTICAL,STD)
 COOLING SYSTEM
 FUEL SYSTEM
 AIR INTAKE SYSTEM

엔진 장치

| | |
|-------|------|
| 엔진 장착 | 1010 |
| 배기 장치 | 1020 |
| 배기 장치 | 1021 |
| 냉각 장치 | 1030 |
| 연료 장치 | 1040 |
| 흡기 장치 | 1050 |

2 . ELECTRIC SYSTEM

ELECTRIC 1
 ELECTRIC 2
 ELECTRIC 3

전기 장치

| | |
|-------|------|
| 전기 장치 | 2010 |
| 전기 장치 | 2020 |
| 전기 장치 | 2030 |

3 . HYDRAULIC SYSTEM

2-SPOOL CONTROL LEVER
 3-SPOOL CONTROL LEVER
 4-SPOOL CONTROL LEVER
 HYDRAULIC PIPING 1
 HYDRAULIC PIPING 2
 HYDRAULIC PIPING 3
 HYDRAULIC PIPING 4
 BRAKE PIPING

유압 장치

| | |
|-------------|------|
| 2 스펴 컨트롤 레버 | 3010 |
| 3 스펴 컨트롤 레버 | 3020 |
| 4 스펴 컨트롤 레버 | 3030 |
| 유압 배관 | 3040 |
| 유압 배관 | 3050 |
| 유압 배관 | 3060 |
| 유압 배관 | 3070 |
| 브레이크 배관 | 3080 |

4 . HYDRAULIC COMPONENTS

HYDRAULIC PUMP
 MAIN CONTROL VALVE(2-SPOOL)
 MAIN CONTROL VALVE(3-SPOOL)
 MAIN CONTROL VALVE(4-SPOOL)
 SPOOL SECTION ASSY 1
 SPOOL SECTION ASSY 2
 MAIN RELIEF VALVE ASSY

유압 기능품

| | |
|-------------|------|
| 유압 펌프 | 4010 |
| 2 스펴 컨트롤 밸브 | 4020 |
| 3 스펴 컨트롤 밸브 | 4030 |
| 4 스펴 컨트롤 밸브 | 4040 |
| 스플 섹션 | 4050 |
| 스플 섹션 | 4060 |
| 메인 릴리프 밸브 | 4070 |

FLOW REGULATOR VALVE ASSY(-#0121,-#0146)
 STEERING UNIT
 TILT CYLINDER
 STEERING CYLINDER
 PRIORITY VALVE
 BRAKE VALVE(50-3:-#0121,70-3:-#0146)
 BRAKE VALVE(50-3:#0122-,70-3:#0147-)
 DOWN CONTROL VALVE
 WHEEL BRAKE

플로워 레귤레이터 밸브 ----- 4080
 조향 유니트 ----- 4090
 틸트 실린더 ----- 4100
 조향 실린더 ----- 4110
 플라이오리티 밸브 ----- 4120
 브레이크 밸브 ----- 4130
 브레이크 밸브 ----- 4131
 다운 컨트롤 밸브 ----- 4140
 휠 브레이크 ----- 4150

5 . STRUCTURE

FRAME
 OUTER PANEL 1
 OUTER PANEL 2
 HEAD GUARD

구 조

프레임 ----- 5010
 아우터 패널 ----- 5020
 아우터 패널 ----- 5030
 헤드 가드 ----- 5040

6 . POWER TRAIN SYSTEM

ENGINE CONNECTOR
 CONVERTER
 PRESSURE OIL PUMP
 INPUT
 GEAR BOX HOUSING
 COUPLING 1
 COUPLING 2
 COUPLING 3
 OUTPUT
 POWER TAKE-OFF
 GEAR SHIFT SYSTEM 1
 GEAR SHIFT SYSTEM 2
 INCHING VALVE
 FILTER
 PRESSURE REGULATOR
 OIL DIPSTICK
 OIL PIPES
 LOOSE PARTS 1
 LOOSE PARTS 2
 TRANSMISSION MOUNTING

동력 전달 장치

엔진 컨넥터 ----- 6010
 컨버터 ----- 6020
 압력 오일 펌프 ----- 6030
 인 풋 ----- 6040
 기어 박스 하우징 ----- 6050
 커플링 ----- 6060
 커플링 ----- 6070
 커플링 ----- 6080
 아웃풋 ----- 6090
 파워 테이크 오프 ----- 6100
 기어 변속 장치 ----- 6110
 기어 변속 장치 ----- 6120
 인칭 밸브 ----- 6130
 필터 ----- 6140
 압력 레귤레이터 ----- 6150
 오일 디프스틱 ----- 6160
 오일 파이프 ----- 6165
 루즈 파트 ----- 6170
 루즈 파트 ----- 6175
 트랜스미션 장착 ----- 6180

TRANSMISSION COOLING PIPING
 DRIVE AXLE
 WHEEL HUB
 TRAIL AXLE
 FRONT & REAR WHEEL
 STEERING COLUMN
 BRAKE & INCHING PEDAL
 PARKING BRAKE LEVER
 ACCELERATOR PEDAL

트랜스미션 배관 ----- 6190
 드라이브 액슬 ----- 6200
 휠 허브 ----- 6210
 트레일 액슬 ----- 6220
 전륜 및 후륜 ----- 6230
 조향 칼럼 ----- 6240
 브레이크 및 인칭 페달 ----- 6250
 주차 브레이크 레버 ----- 6260
 악셀레이터 페달 ----- 6270

7 . ATTACHMENT

OUTER MAST(V-MAST,STD)
 INNER MAST(V-MAST,STD)
 HYDRAULIC PIPING(V-MAST,STD)
 HYDRAULIC PIPING(V-MAST,3-SPOOL)
 HYDRAULIC PIPING(V-MAST,4-SPOOL)
 LIFT CYLINDER(V-MAST,STD)
 CARRIAGE & BACKREST(V-MAST,SHAFT)
 CARRIAGE & BACKREST(V-MAST,HOOK)
 FORK
 SIDE SHIFT(HDF50-3,CASCADE)
 SIDE SHIFT(HDF70-3,CASCADE)
 OUTER MAST(TF-MAST)
 MIDDLE MAST(TF-MAST)
 INNER MAST(TF-MAST)
 HYDRAULIC PIPING(TF-MAST,STD)
 HYDRAULIC PIPING(TF-MAST,3-SPOOL)
 HYDRAULIC PIPING(TF-MAST,4-SPOOL)
 LIFT CYLINDER(TF-MAST)
 FREE LIFT CYLINDER(TF-MAST)
 CARR & BACKREST(TF-MAST,SHAFT,HDF50-3)
 CARR & BACKREST(TF-MAST,SHAFT,HDF70-3)
 CARR & BACKREST(TF-MAST,HOOK,HDF50-3)
 CARR & BACKREST(TF-MAST,HOOK,HDF70-3)
 CARR & BACKREST(TF-MAST,HOOK,OPT)

작업 장치

아우터 마스트 ----- 7010
 인너 마스트 ----- 7020
 유압 배관 ----- 7030
 유압 배관 ----- 7040
 유압 배관 ----- 7050
 리프트 실린더 ----- 7060
 캐리지 및 백레스트 ----- 7070
 캐리지 및 백레스트 ----- 7080
 포크 ----- 7090
 사이드 쉬프트(선택사양) ----- 7100
 사이드 쉬프트(선택사양) ----- 7110
 아우터 마스트 ----- 7120
 미들 마스트 ----- 7130
 인너 마스트 ----- 7140
 유압 배관 ----- 7150
 유압 배관 ----- 7160
 유압 배관 ----- 7170
 리프트 실린더 ----- 7180
 프리 리프트 실린더 ----- 7190
 캐리지 및 백레스트 ----- 7200
 캐리지 및 백레스트 ----- 7201
 캐리지 및 백레스트 ----- 7210
 캐리지 및 백레스트 ----- 7211
 캐리지 및 백레스트 ----- 7212

8 . OTHERS

데 칼

| | |
|-----------------------------------------|--|
| DECAL(FOR DOMESTIC) | |
| DECAL(FOR EXPORT) | |
| TOOL SET(HDF50-3:-#0131,HDF70-3:-#0156) | |
| TOOL SET(HDF50-3:#0132-,HDF70-3:#0157-) | |
| MANUALS | |

9 . ENGINE BASE

| | |
|-------------------------|--|
| CYLINDER BLOCK | |
| FRONT CASE | |
| OIL PAN & REAR PLATE | |
| ENGINE ATTACH | |
| CYLINDER HEAD | |
| ROCKER COVER | |
| CRANKSHAFT & PISTON | |
| FLYWHEEL | |
| TIMING SYSTEM | |
| WATER PUMP & FAN | |
| PULLEY | |
| THERMOSTAT & WATER PIPE | |
| OIL PUMP & FILTER | |
| OIL COOLER | |
| OIL LEVEL GAUGE & GUIDE | |
| OIL LINE | |
| TURBOCHARGER | |
| EXHAUST MANIFOLD | |
| INJECTION PIPE | |
| FUEL HOSE & FILTER | |
| FUEL RETURN HOSE | |
| INJECTION PUMP | |
| FUEL INJECTION NOZZLE | |
| STARTER | |
| GLOW PLUG | |
| ALTERNATOR | |
| VACUUM PUMP & GEAR CASE | |

A . NUMERICAL PART INDEX

| | |
|----------------------|--|
| NUMERICAL PART INDEX | |
|----------------------|--|

| | |
|----------|------|
| 데 칼(내수용) | 8010 |
| 데 칼(수출용) | 8020 |
| 공구 | 8030 |
| 공구 | 8031 |
| 매뉴얼 | 8040 |

엔진 본체

| | |
|----------------|------|
| 실린더 블록 | 9010 |
| 프론트 케이스 | 9020 |
| 오일 팬 및 리어 플레이트 | 9030 |
| 엔진 장착 부품 | 9040 |
| 실린더 헤드 | 9050 |
| 로커 커버 | 9060 |
| 크랭크샤프트및 피스톤 | 9070 |
| 플라이휠 | 9080 |
| 타이밍 시스템 | 9090 |
| 워터 펌프 및 팬 | 9100 |
| 폴리 | 9110 |
| 써머스탯 및 워터 파이프 | 9120 |
| 오일 펌프 및 필터 | 9130 |
| 오일 쿨러 | 9140 |
| 오일레벨 게이지 및 가이드 | 9150 |
| 오일 라인 | 9160 |
| 터보차저 | 9170 |
| 배기 매니폴드 | 9180 |
| 인젝션 파이프 | 9190 |
| 연료 호스 및 필터 | 9200 |
| 연료 리턴 호스 | 9210 |
| 연료 분사 펌프 | 9220 |
| 연료 분사 노즐 | 9230 |
| 시동 모터 | 9240 |
| 점화 플러그 | 9250 |
| 알터네이터 | 9260 |
| 진공 펌프 및 기어 케이스 | 9270 |

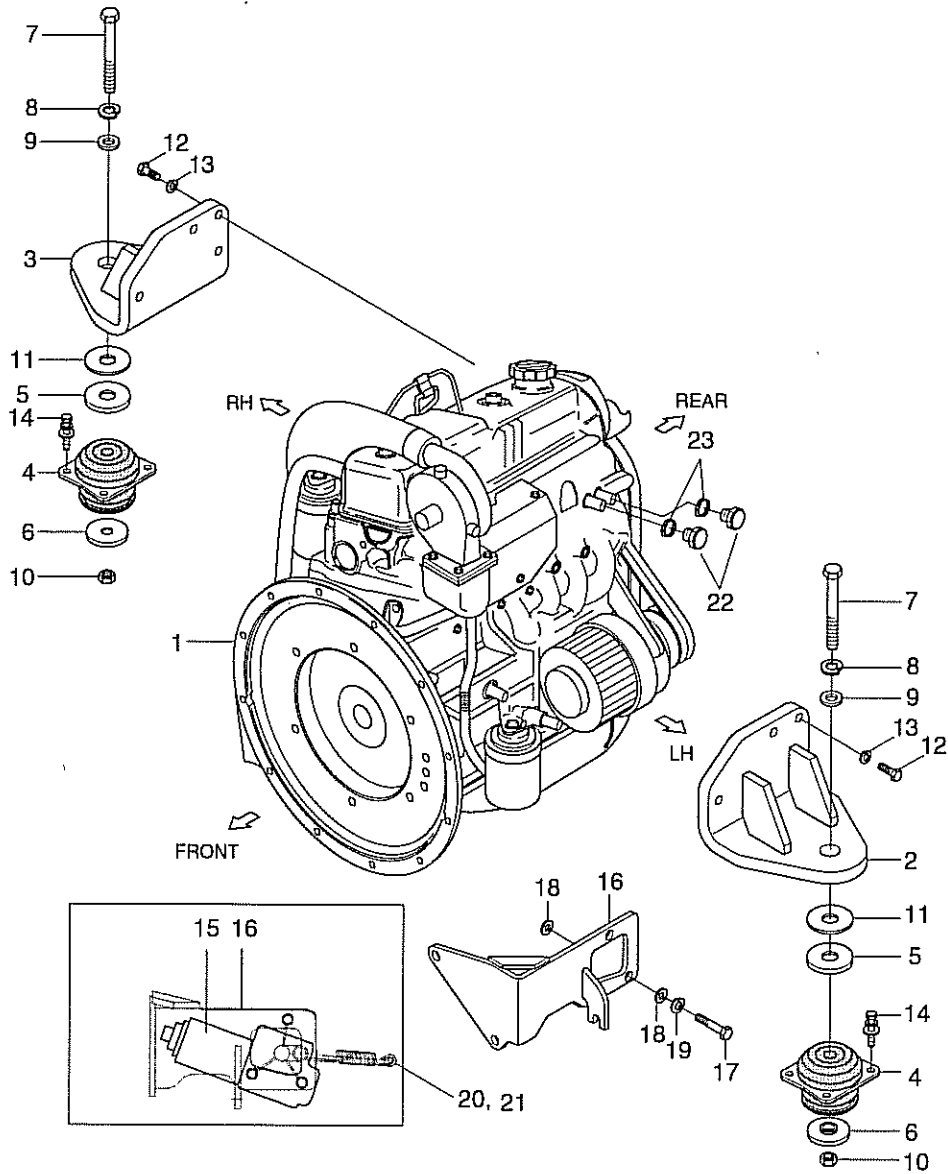
부품 번호 순별 색인표

| | |
|--------------|------|
| 부품 번호 순별 색인표 | A000 |
|--------------|------|

1. ENGINE SYSTEM



ENGINE MOUNTING

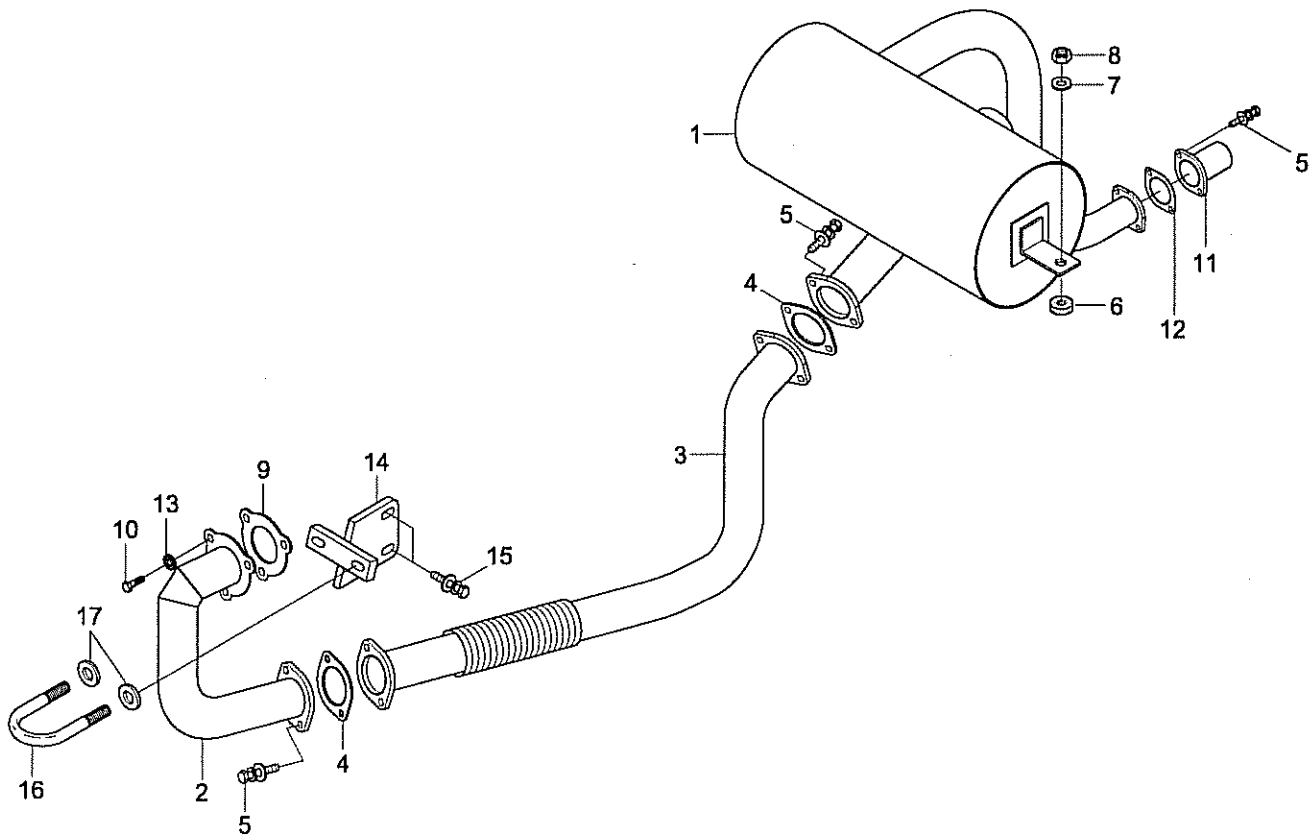


ENGINE MOUNTING

engine : HMC DADA

| ITEM 순번 | PART NO 품 번 | IS | DESCRIPTION 품 명 | QTY 수량 | SERIAL NO 적용 호기 | ITC 호환 | REMARK 비 고 |
|------------|----------------|----|--------------------|-----------|--------------------|-----------|---------------|
| 1 | 11FF-60011 | | ENGINE ASSEMBLY | 1 | -#0121 | | HDF50-3 |
| | 11FF-60012 | | ENGINE ASSEMBLY | 1 | #0122- | B | HDF50-3 |
| | 11FF-60011 | | ENGINE ASSEMBLY | 1 | -#0146 | | HDF70-3 |
| | 11FF-60012 | | ENGINE ASSEMBLY | 1 | #0147- | B | HDF70-3 |
| 2 | 11FF-60040 | | BRACKET-LH | 1 | -#0121 | | HDF50-3 |
| | 11FF-60041 | | BRACKET-LH | 1 | #0122- | B | HDF50-3 |
| | 11FF-60040 | | BRACKET-LH | 1 | -#0146 | | HDF70-3 |
| | 11FF-60041 | | BRACKET-LH | 1 | #0147- | B | HDF70-3 |
| 3 | 11FF-60050 | | BRACKET-RH | 1 | | | |
| 4 | F12200180 | | RUBBER-MOUNTING | 2 | | | |
| 5 | FDE0100120 | | WASHER-REBOUND | 2 | | | |
| 6 | FDE0100110 | | WASHER-OVERLOAD | 2 | | | |
| 7 | S017-161302 | | BOLT-HEX | 2 | | | |
| 8 | S411-160002 | | WASHER-SPRING | 2 | | | |
| 9 | S403-161002 | | WASHER-PLAIN | 2 | | | |
| 10 | FBC0100300 | | U-NUT | 2 | | | |
| 11 | F31330010 | | SHIM(1.0T) | 4 | | | |
| 12 | S017-100352 | | BOLT-HEX | 8 | | | |
| 13 | S411-100002 | | WASHER-SPRING | 8 | | | |
| 14 | S035-082522 | | BOLT-W/WASHER | 8 | | | |
| 15 | 11F7-00080 | | FUEL STOP MOTOR | 1 | | | |
| 16 | 11FE-60033 | | BRACKET WA | 1 | | | |
| 17 | S015-050152 | | BOLT-HEX | 3 | | | |
| 18 | S403-051002 | | WASHER-PLAIN | 6 | | | |
| 19 | S411-050002 | | WASHER-SPRING | 3 | | | |
| 20 | S501-060002 | | PIN-SELF LOCKING | 1 | | | |
| 21 | S403-061002 | | WASHER-PLAIN | 1 | | | |
| 22 | 11F1-5032 | | CAP-RUBBER | 2 | | | |
| 23 | S520-027000 | | CLAMP-HOSE | 2 | | | |

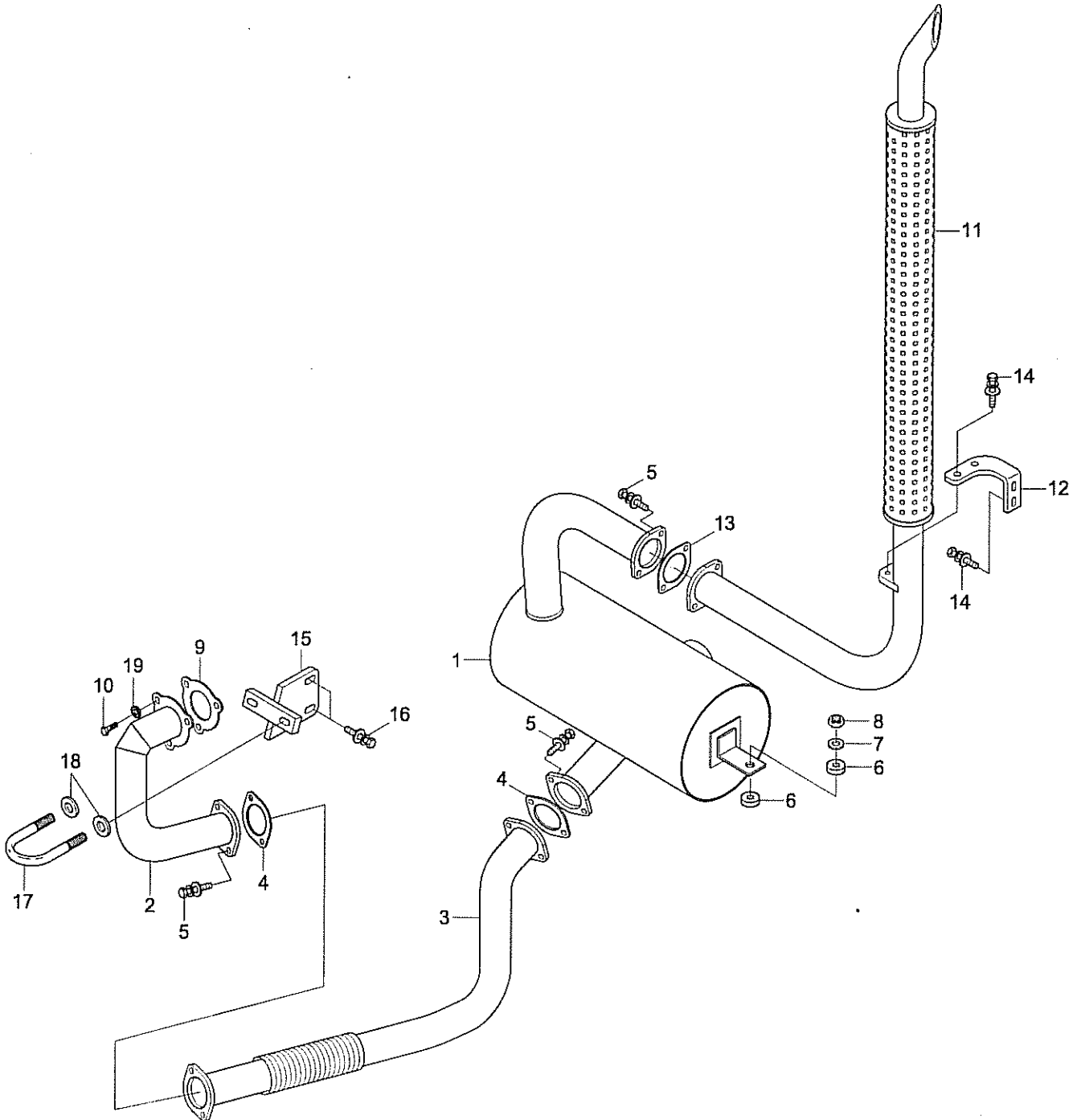
EXHAUST SYSTEM(HORIZONTAL, OPT)



EXHAUST SYSTEM(HORIZONTAL,OPT)

| ITEM 순번 | PART NO 품 번 | IS | DESCRIPTION 품 명 | QTY 수량 | SERIAL NO 적용 호기 | ITC 호환 | REMARK 비 고 |
|------------|----------------|----|-----------------------------|-----------|--------------------|-----------|---------------|
| * | @ | | EXHUAUST SYSTEM-HOR 배기 장치 | 1 | #0036- | - | HDF50-3,OPT |
| | @ | | EXHUAUST SYSTEM-HOR 배기 장치 | 1 | #0045- | - | HDF80-3,OPT |
| 1 | 11FF-40040 | | • MUFFLER WA 머플러 | 1 | -#0003 | | HDF50-3 |
| | 11FF-40041 | | • MUFFLER WA 머플러 | 1 | #0004- | B | HDF50-3 |
| | 11FF-40040 | | • MUFFLER WA 머플러 | 1 | -#0005 | | HDF70-3 |
| | 11FF-40041 | | • MUFFLER WA 머플러 | 1 | #0006- | B | HDF70-3 |
| 2 | 11FE-40110 | | • EXHAUST PIPE 배기 파이프 | 1 | | | |
| 3 | 11FF-40050 | | • EXHAUST PIPE 배기 파이프 | 1 | | | |
| 4 | 11FE-40070 | | • GASKET 가스켓 | 2 | | | |
| 5 | S035-082522 | | • BOLT-W/WASHER 와셔붙이 볼트 | 4 | -#0003 | | HDF50-3 |
| | S035-082522 | | • BOLT-W/WASHER 와셔붙이 볼트 | 6 | #0004- | B | HDF50-3 |
| | S035-082522 | | • BOLT-W/WASHER 와셔붙이 볼트 | 4 | -#0005 | | HDF70-3 |
| | S035-082522 | | • BOLT-W/WASHER 와셔붙이 볼트 | 6 | #0006- | B | HDF70-3 |
| 6 | FAD0100140 | | • RUBBER-CUSHION 쿠션 고무 | 2 | | | |
| 7 | FAC0100150 | | • WASHER 와셔 | 2 | | | |
| 8 | S275-100002 | | • NUT-SELF LOCKING 자체 잠금 너트 | 2 | | | |
| 9 | 11F2-5012 | | • GASKET 가스켓 | 1 | | | |
| 10 | 11F6-20080 | | • BOLT-HEX 볼트 | 3 | | | |
| 11 | 11FF-40060 | | • TAIL PIPE WA 파이프 | 1 | #0004- | - | HDF50-3 |
| | 11FF-40070 | | • TAIL PIPE WA 파이프 | 1 | #0006- | - | HDF70-3 |
| 12 | 11F7-20210 | | • GASKET 가스켓 | 1 | #0004- | - | HDF50-3 |
| | 11F7-20210 | | • GASKET 가스켓 | 1 | #0006- | - | HDF70-3 |
| 13 | S421-100002 | | • WASHER-EXT/TOOTH 와셔 | 3 | #0038- | - | HDF50-3 |
| | S421-100002 | | • WASHER-EXT/TOOTH 와셔 | 3 | #0051- | - | HDF70-3 |
| 14 | 11FF-40110 | | • BRACKET 브라켓트 | 1 | #0038- | - | HDF50-3 |
| | 11FF-40110 | | • BRACKET 브라켓트 | 1 | #0049- | - | HDF70-3 |
| 15 | S037-102522 | | • BOLT-W/WASHER 와셔붙이 볼트 | 2 | #0038- | - | HDF50-3 |
| | S037-102522 | | • BOLT-W/WASHER 와셔붙이 볼트 | 2 | #0049- | - | HDF70-3 |
| 16 | 11FF-40120 | | • U-BOLT U-볼트 | 1 | #0038- | - | HDF50-3 |
| | 11FF-40120 | | • U-BOLT U-볼트 | 1 | #0049- | - | HDF70-3 |
| 17 | S441-100002 | | • WASHER-HARDENED 고장력 와셔 | 2 | #0038- | - | HDF50-3 |
| | S441-100002 | | • WASHER-HARDENED 고장력 와셔 | 2 | #0049- | - | HDF70-3 |

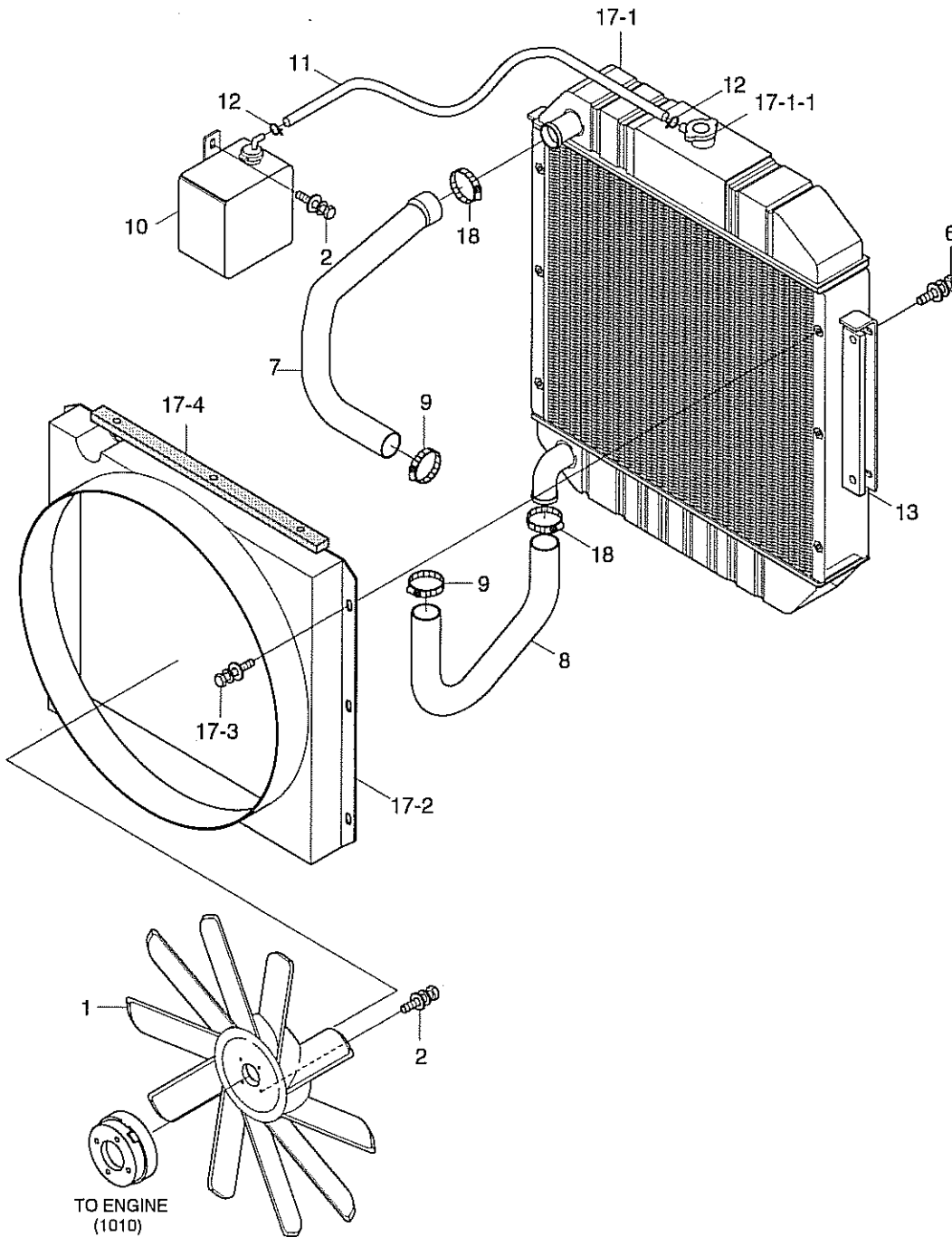
EXHAUST SYSTEM(VERTICAL)



EXHAUST SYSTEM(OPT, VERTICAL)

| ITEM 순번 | PART NO 품 번 | IS | DESCRIPTION 품 명 | QTY 수량 | SERIAL NO 적용 호기 | ITC 호환 | REMARK 비 고 |
|------------|----------------|----|--------------------|-----------|--------------------|-----------|---------------|
| * | @ | | EXHAUST SYSTEM | 1 | #0036 - | - | HDF50-3 |
| | @ | | EXHAUST SYSTEM | 1 | #0045 - | - | HDF70-3 |
| 1 | 11FF-40080 | | MUFFLER WA | 1 | | | |
| 2 | 11FE-40110 | | EXHAUST PIPE | 1 | | | |
| 3 | 11FF-40050 | | EXHAUST PIPE | 1 | | | |
| 4 | 11FE-40070 | | GASKET | 2 | | | |
| 5 | S035-082522 | | BOLT-W/WASHER | 6 | | | |
| 6 | FAD0100140 | | RUBBER-CUSHION | 2 | | | |
| 7 | FAC0100150 | | WASHER | 2 | | | |
| 8 | S275-100002 | | NUT-SELF LOCKING | 2 | | | |
| 9 | 11F2-5012 | | GASKET | 1 | | | |
| 10 | 11F6-20080 | | BOLT-HEX | 3 | | | |
| 11 | 11FF-40090 | | SILENCER | 1 | | | |
| 12 | 11FF-40100 | | BRACKET | 1 | | | |
| 13 | 11F7-20210 | 01 | GASKET | 1 | | | |
| 14 | S037-122552 | | BOLT-W/WASHER | 4 | | | |
| 15 | 11FF-40110 | | BRACKET | 1 | #0038 - | - | HDF50-3 |
| | 11FF-40110 | | BRACKET | 1 | #0049 - | - | HDF70-3 |
| 16 | S037-102522 | | BOLT-W/WASHER | 2 | #0038 - | - | HDF50-3 |
| | S037-102522 | | BOLT-W/WASHER | 2 | #0049 - | - | HDF70-3 |
| 17 | 11FF-40120 | | U-BOLT | 1 | #0038 - | - | HDF50-3 |
| | 11FF-40120 | | U-BOLT | 1 | #0049 - | - | HDF70-3 |
| 18 | S441-100002 | | WASHER-HARDENED | 2 | #0038 - | - | HDF50-3 |
| | S441-100002 | | WASHER-HARDENED | 2 | #0049 - | - | HDF70-3 |
| 19 | S421-100002 | | WASHER-EXT/TOOTH | 3 | #0038 - | - | HDF50-3 |
| | S421-100002 | | WASHER-EXT/TOOTH | 3 | #0051 - | - | HDF70-3 |

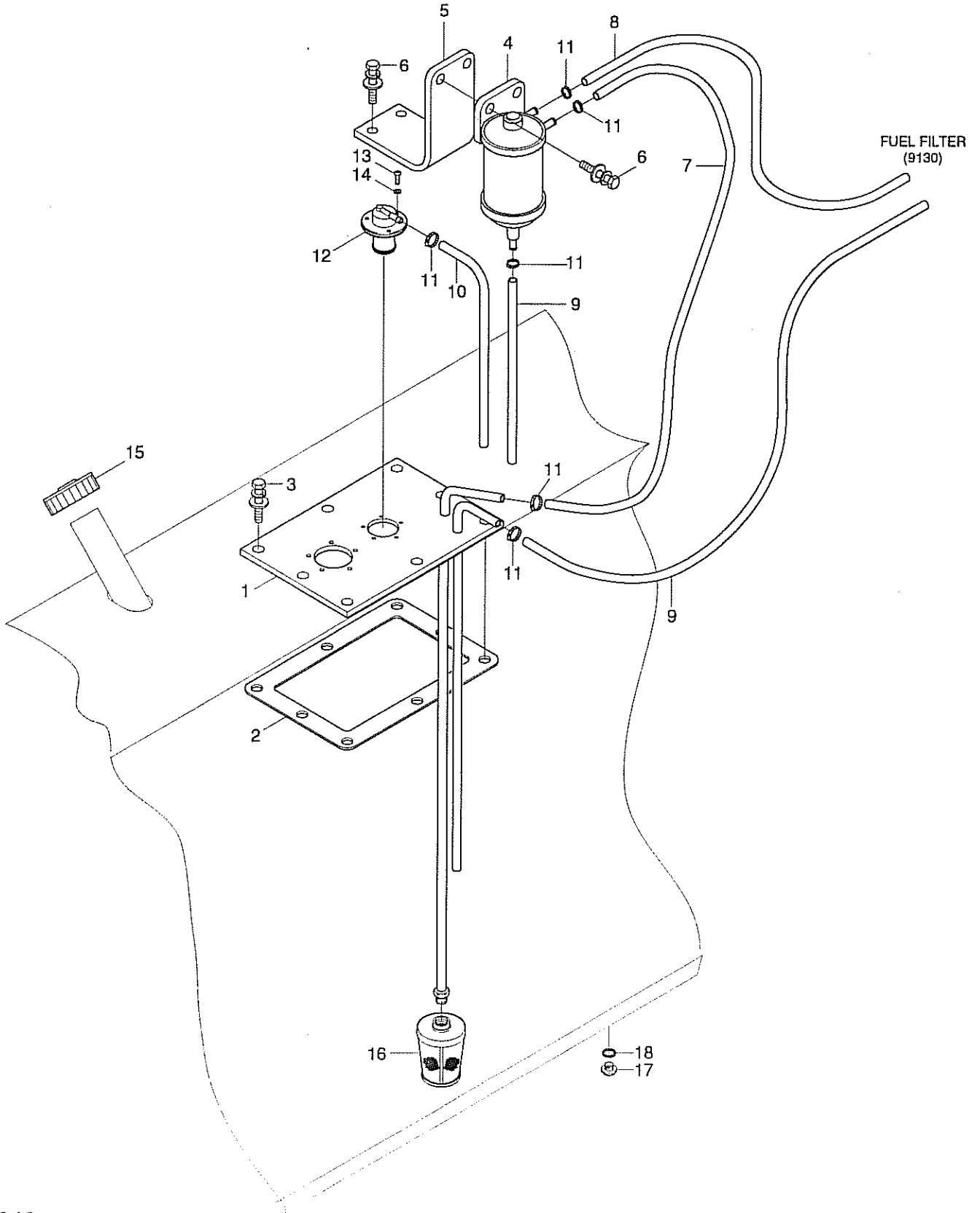
COOLING SYSTEM



COOLING SYSTEM

| ITEM 순번 | PART NO 품 번 | IS | DESCRIPTION 품 명 | QTY 수량 | SERIAL NO 적용 호기 | ITC 호환 | REMARK 비 고 |
|------------|----------------|----|-----------------------------|-----------|--------------------|-----------|---------------|
| 1 | 11FF-30011 | | FAN 팬 | 1 | | | |
| 2 | S035-082022 | | BOLT-W/WASHER 와셔볼이 볼트 | 6 | | | |
| 6 | S037-103022 | | BOLT-W/WASHER 와셔볼이 볼트 | 4 | | | |
| 7 | 11FF-30041 | | HOSE-UPPER 호스 | 1 | -#0035 | | HDF50-3 |
| | 11FF-30042 | | HOSE-UPPER 호스 | 1 | #0036- | D | HDF50-3 |
| | 11FF-30041 | | HOSE-UPPER 호스 | 1 | -#0044 | | HDF70-3 |
| | 11FF-30042 | | HOSE-UPPER 호스 | 1 | #0045- | D | HDF70-3 |
| 8 | 11FF-30051 | | HOSE-LOWER 호스 | 1 | -#0035 | | HDF50-3 |
| | 11FF-30052 | | HOSE-LOWER 호스 | 1 | #0036- | D | HDF50-3 |
| | 11FF-30051 | | HOSE-LOWER 호스 | 1 | -#0044 | | HDF70-3 |
| | 11FF-30052 | | HOSE-LOWER 호스 | 1 | #0045- | D | HDF70-3 |
| 9 | S572-590006 | | CLAMP-HOSE WIRE TYPE 호스 클램프 | 2 | | | |
| 10 | F12230100 | | RESERVOIR TANK ASSY 리저버 탱크 | 1 | | | |
| 11 | 11S4-30140 | | HOSE-OVER FLOW 호스 | 1 | -#0035 | | HDF50-3 |
| | 11F8-00061 | | HOSE-FUEL 연료 호스 | 1 | #0036- | D | HDF50-3 |
| | 11S4-30140 | | HOSE-OVER FLOW 호스 | 1 | -#0044 | | HDF70-3 |
| | 11F8-00061 | | HOSE-FUEL 연료 호스 | 1 | #0045- | D | HDF70-3 |
| 12 | S520-015000 | | CLAMP-HOSE 호스 클램프 | 2 | | | |
| 13 | F14230090 | | RUBBER-CUSHION 쿠션 고무 | 2 | | | |
| 17 | 11FF-30060 | | RADIATOR ASSY 라디에터 | 1 | -#0035 | | HDF50-3 |
| | 11FF-30061 | | RADIATOR ASSY 라디에터 | 1 | #0036- | D | HDF50-3 |
| | 11FF-30060 | | RADIATOR ASSY 라디에터 | 1 | -#0044 | | HDF70-3 |
| | 11FF-30061 | | RADIATOR ASSY 라디에터 | 1 | #0045- | D | HDF70-3 |
| 17-1 | 11FF-30020 | | • RADIATOR ASSY 라디에터 | 1 | | | |
| 17-1-1 | 22101810 | | •• CAP-RADIATOR 캡 | 1 | #0001- | - | |
| 17-2 | 11FF-30031 | | • SHROUD-FAN WA 샤우드 | 1 | -#0035 | | HDF50-3 |
| | 11FF-30032 | | • SHROUD-FAN WA 쉬라우드 | 1 | #0036- | D | HDF50-3 |
| | 11FF-30031 | | • SHROUD-FAN WA 샤우드 | 1 | -#0044 | | HDF70-3 |
| | 11FF-30032 | | • SHROUD-FAN WA 쉬라우드 | 1 | #0045- | D | HDF70-3 |
| 17-3 | S035-061522 | | • BOLT-W/WASHER 와셔볼이 볼트 | 6 | | | |
| 17-4 | 11FE-30090 | | • SPONGE-CUSHION 스폰지 | 2 | | | |
| 18 | S572-630006 | | CLAMP-HOSE WIRE TYPE 호스 클램프 | 2 | | | |

FUEL SYSTEM



FUEL SYSTEM

| ITEM 순번 | PART NO 품 번 | IS | DESCRIPTION 품 명 | QTY 수량 | SERIAL NO 적용 호기 | ITC 호환 | REMARK 비 고 |
|------------|----------------|----|--------------------------------|-----------|--------------------|-----------|---------------|
| 1 | 11FF-50010 | | COVER-FUEL 커버 | 1 | -#0121 | | HDF50-3 |
| | 11FF-50011 | | COVER-FUEL 커버 | 1 | #0122- | D | HDF50-3 |
| | 11FF-50010 | | COVER-FUEL 커버 | 1 | -#0146 | | HDF70-3 |
| | 11FF-50011 | | COVER-FUEL 커버 | 1 | #0147- | D | HDF70-3 |
| 2 | F14110270 | | PACKING 패킹 | 1 | | | |
| 3 | S035-082022 | | BOLT-W/WASHER 와셔볼이 볼트 | 10 | | | |
| 4 | 11F1-5013 | | WATER SEPARATOR ASSY 수분 분리기 | 1 | | | |
| 5 | 11FF-50030 | | BRACKET 브라켓트 | 1 | | | |
| 6 | S035-082522 | | BOLT-W/WASHER 와셔볼이 볼트 | 4 | | | |
| 7 | 11FB-50301 | | HOSE-FUEL 연료 호스 | 1 | | | |
| 8 | 12FA-50200 | | HOSE-FUEL 연료 호스 | 1 | | | |
| 9 | 11FA-53060 | | HOSE-FUEL 연료 호스 | 2 | | | |
| 10 | 11FA-52050 | | HOSE-FUEL 연료 호스 | 1 | | | |
| 11 | S520-015000 | | CLAMP-HOSE 호스 클램프 | 8 | | | |
| 12 | 11FA-50300 | | VALVE-FUEL CUT 연료 차단 밸브 | 1 | | | |
| 13 | S161-050152 | | SCREW-RD HD 스크류 | 3 | | | |
| 14 | S411-050002 | | WASHER-SPRING 스프링 와셔 | 3 | | | |
| 15 | 11S2-00180 | | CAP-FILLER 연료 캡 | 1 | | | |
| 16 | 11FA-50900 | | STRAINER 스트레이너 | 1 | | | |
| 17 | P220-110103 | | PLUG-HEX 플러그 | 1 | | | |
| 18 | S631-014001 | | O-RING O-링 | 1 | | | |