

**HYUNDAI
FORKLIFT TRUCK**

Parts Catalogue

**HDF 15
HDF 18**

Hyundai Heavy Industries Co., Ltd.

HYUNDAI
FORKLIFT TRUCK

Parts Catalogue

HDF 15

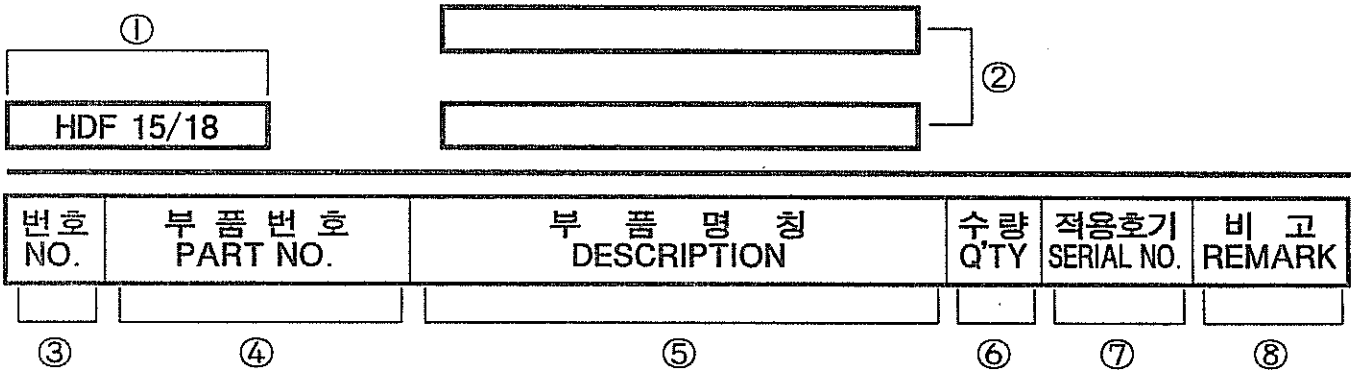
HDF 18

Hyundai Heavy Industries Co., Ltd.

현대 고객 여러분께

이 부품카다로그는 장비의 부품에 관한 모든 내용을 실고 있습니다.

구성은 단위 부품의 분해도를 좌측 페이지에, 부품 목록을 우측 페이지에 놓았으며 책의 끝에 부품번호 순으로 목록을 수록하여 부품위치를 찾기 쉽도록 하였습니다.



1. 모델명

본 책자의 적용 모델을 나타냅니다.

2. 그림명

해당 페이지의 구성품 명칭(장치명)을 나타냅니다.

3. 번호

좌측 페이지 그림의 부품을 지시하는 번호입니다.

4. 부품번호

그림의 부품에 해당하는 부품 번호를 나타냅니다.

5. 부품명칭

그림의 부품에 해당하는 부품명칭을 국/영문으로 표기하였습니다.

6. 수량

사용된 부품의 수량을 나타냅니다.

7. 적용호기

장비의 적용호기수를 나타냅니다.

부품구입시 장비에 사용된 정확한 부품을 구입할 수 있도록 참조하시기 바랍니다.

8. 비고

표준/선택사양 구별, 볼트/너트 등의 호칭규격 등 특별한 표기를 요하는 부품의 경우에 이해를 돕기 위해 내용을 기재하였습니다.

☐ M12 × 1.75 × 60(M12미터 나사, 피치 : 1.75, 길이 : 60)

- OPT.(선택사양) • HDF 15(HDF 15만 적용)
- STD.(표준사양) • HDF 18(HDF 18만 적용)

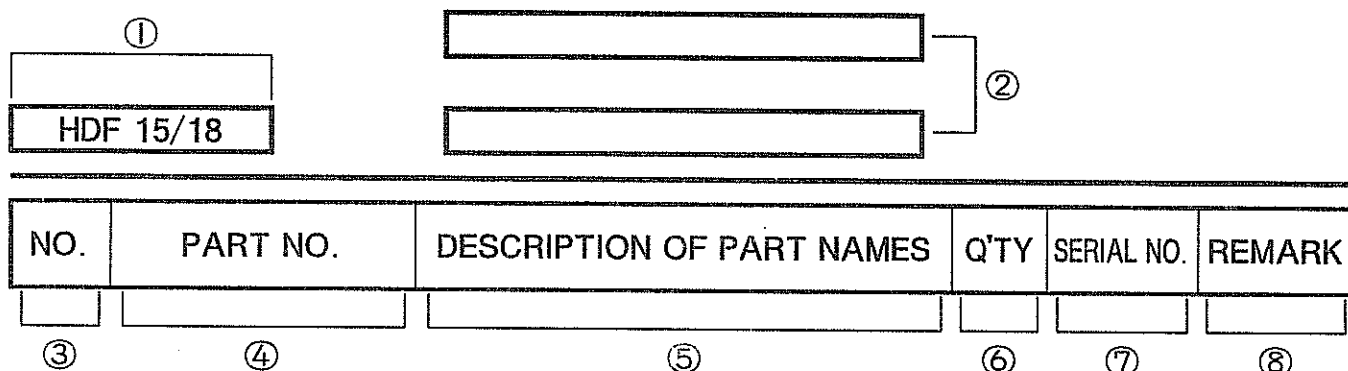
표중에 R.H.(오른쪽), L.H.(왼쪽)는 운적석에서 전진방향을 기준으로 구분되어 있습니다.

본 지침서는 현대중공업(주)의 정식허가없이 일부 또는 전부를 복사 또는 전제할 수 없습니다.

To customers of Hyundai

This catalog of parts describes all the details of equipment parts.

For easy location of parts, the catalog has drawings of unit parts on the left pages and lists of parts on the right pages with a list of parts by part No. at the end of the book.



1. Model Name

Indicates models adopted in this book.

2. Figure Name

Indicates names of components(device names) on the corresponding pages.

3. Number(No.)

Indicates numbers that instruct parts in the figures on the left pages.

4. Part No.

Indicates part no. corresponding to parts in the figure.

5. Part Name

Indicates part names in Korean/English letters corresponding to parts in the figures.

6. Quantity

Indicates quantity of parts used.

7. Serial No.

Indicates the serial no. of equipment.

Please refer to this to purchase right parts for equipment.

8. Remark

For parts that mandate special indications, details such as standards/options distinction, bolt/nut naming spec. are provided to give a better understanding.

e.g.) M12 × 1.75 × 60(M12meter screw, pitch : 1.75, length : 60)

- OPT. (options) • HDF 15(HDF 15 is applied)
- STD. (standards) • HDF 18(HDF 18 is applied)

R.H. (right), L.H. (left) in the table are based on the forward direction from the operator's seat.

No portion of this guidebook may be copied or reproduced without permission of Hyundai Heavy Industries co., Ltd.

부 품 구 입 안 내

현대중공업 장비에 소요되는 모든 부품은 현대중공업 순정 부품을 사용하여 주십시오.

현대중공업 순정부품은 우수한 품질과 성능을 유지하기 위하여 철저한 품질관리 제도에 엄격한 검사에 합격한 품질 보증품입니다.

그리고, 이들 순정 부품은 장비의 성능을 높이고 수명을 연장시켜 고객 여러분을 만족시켜 드릴 것입니다.

1. 부품 구입시 통보사항

- 1) 장비 모델명 및 장비 일련번호
- 2) 부품 번호, 부품명, 수량
- 3) 구입자의 상호, 주소, 성명, 전화번호

2. 부품 판매, 문의처

1) 당사 A/S 사업부

- 주 소 : 충북 음성군 소이면 대장리 169
- A / S : TEL : (0446) 871-1700
FAX : (0446) 872-8364
- 부품영업 : TEL : (0446) 871-1651
FAX : (0446) 873-0400

현대중공업 주식회사는 보다 우수한 성능과 품질 향상을 위하여 지속적으로 연구하고 있습니다. 부품 카다로그의 내용은 사전 통지없이 언제든지 변경될 수 있습니다.

INFORMATION ON PARTS SUPPLY

It is recommended to use **HYUNDAI**'s genuine service parts in order to maintain your construction equipment of **HYUNDAI** models in good condition.

HYUNDAI's service parts have been engineered and tested for their particular job under the strictest quality control program in order to guarantee performance of machines sold.

These genuine parts will guarantee you enhanced performance and long life of your machine to your full satisfaction.

1. Information to be provided together when ordering parts :

- 1) Model specification and No. of your engine
- 2) The quantity of each part and part number
- 3) Firm name, mailing address, orderer's personal name, and telephone number

2. Contact officies for parts supply and inquiries

1) Service Department of **HYUNDAI**

- Address : 169 Daejang-ri, Soi-myon, Eumsung-kun, Chungbuk, Republic of Korea
- Service Dept. : Tel (0446) 871 - 1700
Fax (0446) 872 - 8364
- Parts Supply Dept. : Tel (0446) 871 - 1651
Fax (0446) 873 - 0400

We **HYUNDAI** are carrying on continued researches to enhance performance and to improve the quality of our products. The contents of this manual are subject to change without prior notice.

Parts Catalogue

HDF 15/18

FIRST EDITION : JANUARY, 2000
 초판발행 : 2000년 1월

PUBLICATION : Samho Research Institute of Technology
 발행처 : (주)삼호중공업 중장비 연구실

E0	엔진관련부품 / ENGINE RELATED PARTS	1
S0	스티어링 액슬 및 휠 / STEERING AXLE & WHEELS	11
C0	컨트롤 시스템 / CONTROL SYSTEM	21
F0	프레임 및 몸체 / FRAME & BODY	33
H0	유압 컨트롤 시스템 / HYDRAULIC CONTROL SYSTEM	41
A0	작업장치(표준마스트) / ATTACHMENT(FOR STANDARD MAST)	59
EL	전장 / ELECTRIC	73
D0	데칼 / DECAL	85
TC	트랜스미션 구성품 / TRANSMISSION COMPONENTS	89
EC	엔진 구성품 / ENGINE COMPONENTS	131
OP	선택사양 / OPTION PARTS	169
IO	색인 / INDEX	193

목 차(CONTENTS)

Fig. No. 명 칭 NAME PAGE

엔진관련부품 / ENGINE RELATED PARTS

E0010	• 엔진 마운팅 및 흡기 시스템	ENGINE MOUNTING & AIR INTAKE SYSTEM	2
E0020	• 배기 시스템	EXHAUST SYSTEM	4
E0030	• 냉각 시스템	COOLING SYSTEM	6
E0040	• 연료 시스템	FUEL SYSTEM	8

스티어링 액슬 및 휠 / STEERING AXLE & WHEELS

S0010	• 스티어링 액슬	STEERING AXLE	12
S0020	• 전륜	FRONT WHEEL	16
S0030	• 후륜	REAR WHEEL	18

컨트롤시스템 / CONTROL SYSTEM

C0010	• 스티어링 칼럼	STEERING COLUMN	22
C0020	• 브레이크 및 인칭페달	BRAKE & INCHING PEDAL	24
C0030	• 악셀레이터 페달	ACCELERATOR PEDAL	28
C0040	• 브레이크 파이핑	BRAKE PIPING	30

프레임 및 몸체 / FRAME & BODY

F0010	• 프레임	FRAME	34
F0020	• 대쉬보드 및 본넷	DASHBOARD & BONNET	36
F0030	• 헤드 가드	HEAD GUARD	38

유압 컨트롤 시스템 / HYDRAULIC CONTROL SYSTEM

H0010	• 3-스풀 컨트롤 밸브	3-SPOOL CONTROL VALVE	42
H0020	• 4-스풀 컨트롤 밸브(선택사양)	4-SPOOL CONTROL VALVE(OPTION)	44

Fig. No.	명 칭	NAME	PAGE
H0030	• 유압파이핑(1)	HYDRAULIC PIPING(1)	46
H0040	• 유압파이핑(2)	HYDRAULIC PIPING(2)	48
H0050	• 유압파이핑(3)	HYDRAULIC PIPING(3)	50
H0060	• 유압파이핑(4)	HYDRAULIC PIPING(4)	52
H0070	• 리프트 실린더	LIFT CYLINDER	54
H0080	• 틸트 실린더	TILT CYLINDER	56

작업장치(표준마스트) / ATTACHMENT(FOR STANDARD MAST)

A0010	• 아우터 마스트	OUTER MAST	60
A0020	• 인너 마스트	INNER MAST	62
A0030	• 마스트 파이핑	MAST PIPING	64
A0040	• 리프트 브라켓	LIFT BRACKET	66
A0050	• 백레스트	BACKREST	68
A0060	• 포크	FORK	70

전장 / ELECTRIC

EL010	• 전장(1)	ELECTRIC(1)	74
EL020	• 전장(2)	ELECTRIC(2)	76
EL030	• 전장(3)	ELECTRIC(3)	78
EL040	• 대쉬보드 하네스	DASH BOARD HARNESS	80
EL050	• 엔진 하네스	ENGINE HARNESS	82

데칼 / DECAL

D0010	• 데칼	DECAL	86
-------	------	-------	----

트랜스미션 구성품 / TRANSMISSION COMPONENTS

TC010	• 엔진 컨넥터	ENGINE CONNECTOR	90
TC020	• 컨버터	CONVERTER	92
TC030	• 압력 오일 펌프	PRESSURE OIL PUMP	94
TC040	• 오일 파이프	OIL PIPES	96

Fig. No.	명 칭	NAME	PAGE
TC050	• 인풋	INPUT	98
TC060	• 기어박스 하우징	GEARBOX HOUSING	100
TC070	• 오일 디프스틱	OIL DIPSTICK	104
TC080	• 기어변속 시스템(1)	GEAR SHFT SYSTEM(1)	106
TC090	• 기어변속 시스템(2)	GEAR SHFT SYSTEM(2)	108
TC100	• 역전 클러치(1)	REVERSING CLUTCH(1)	112
TC110	• 역전 클러치(2)	REVERSING CLUTCH(2)	116
TC120	• 아웃풋	OUTPUT	118
TC130	• 디퍼런셜	DIFFERENTIAL	120
TC140	• 파워 테크 오프	POWER TAKE-OFF	122
TC150	• 액슬 부품	AXLE PARTS	124
TC160	• 브레이크	BRAKE	126
TC170	• 루스 부품	LOOSE PARTS	128

엔진 구성품 / ENGINE COMPONENTS

EC010	• 실린더 헤드 및 커버	CYLINDER HEAD & COVER	132
EC020	• 실린더 블록	CYLINDER BLOCK	134
EC030	• 타이밍 기어 케이스	TIMING GEAR CASE	138
EC040	• 플라이휠 하우징	FLYWHEEL HOUSING	142
EC050	• 오일 팬	OIL PAN	144
EC060	• 오일 펌프	OIL PUMP	146
EC070	• 크랭크 샤프트, 크랭크 메탈, 피스톤, 컨넥팅 로드 및 플라이휠	CRANK SHAFT, CRANK METAL, PISTON, CONN. ROD & FLYWHEEL	148
EC080	• 밸브 기구	VALVE MECHANISM	150
EC090	• 오일 및 연료 필터	OIL & FUEL FILTER	152
EC100	• 오일 파이프	OIL PIPE	154
EC110	• 냉각 시스템	COOLING SYSTEM	156
EC120	• 배기 시스템	EXHAUST SYSTEM	158
EC130	• 연료시스템	FUEL SYSTEM	160
EC140	• 엔진 푸트 및 행거	ENGINE FOOT & HANGER	162

Fig. No.	명 칭	NAME	PAGE
EC150	• 인젝션 펌프	INJECTION PUMP	164
EC160	• 전장부품	ELECTRICAL PARTS	166

선택사양 / OPTION PARTS
3단 자유인상 마스트 / FULL TRIPLE STAGE MAST

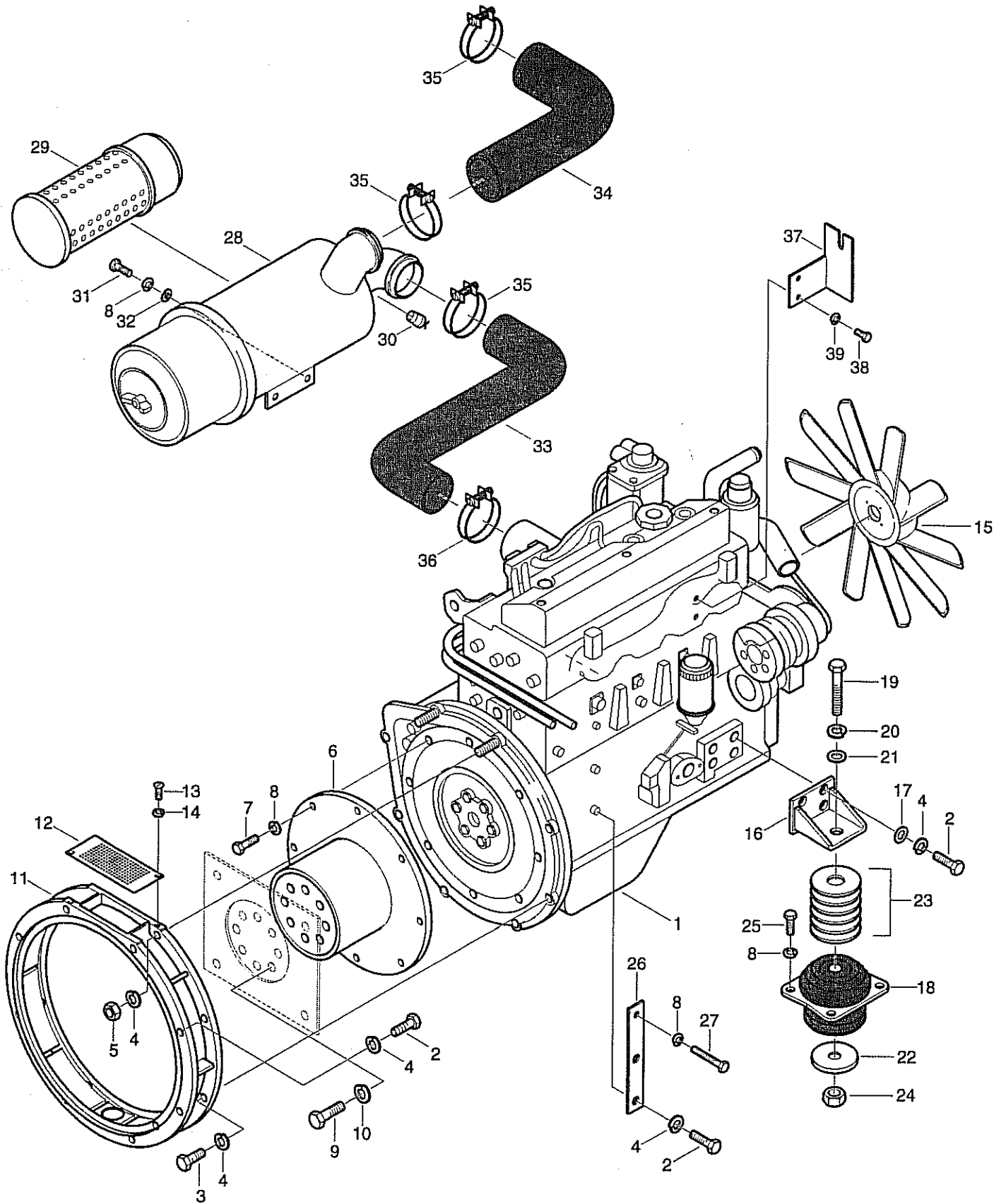
OP010	• 아우터 마스트	OUTER MAST	170
OP020	• 미들 마스트	MIDDLE MAST	172
OP030	• 인너 마스트	INNER MAST	174
OP040	• 마스트 파이핑(1)	MAST PIPING(1)	176
OP050	• 마스트 파이핑(2)	MAST PIPING(2)	178
OP060	• 리프트 실린더	LIFT CYLINDER	180
OP070	• 프리 리프트 실린더	FREE LIFT CYLINDER	182
OP080	• 리프트 브라켓, 백레스트, 포크	LIFT BRACKET, BACK REST & FORK	184
OP090	• 작업장치 파이핑(3-스풀)	ATTACHMENT PIPING(3-SPOOL)	186
OP100	• 사이드 쉬프트	SIDE SHIFT	190

색인 / INDEX

• 부품번호 목록	PART NO. INDEX	194
-----------	----------------	-----

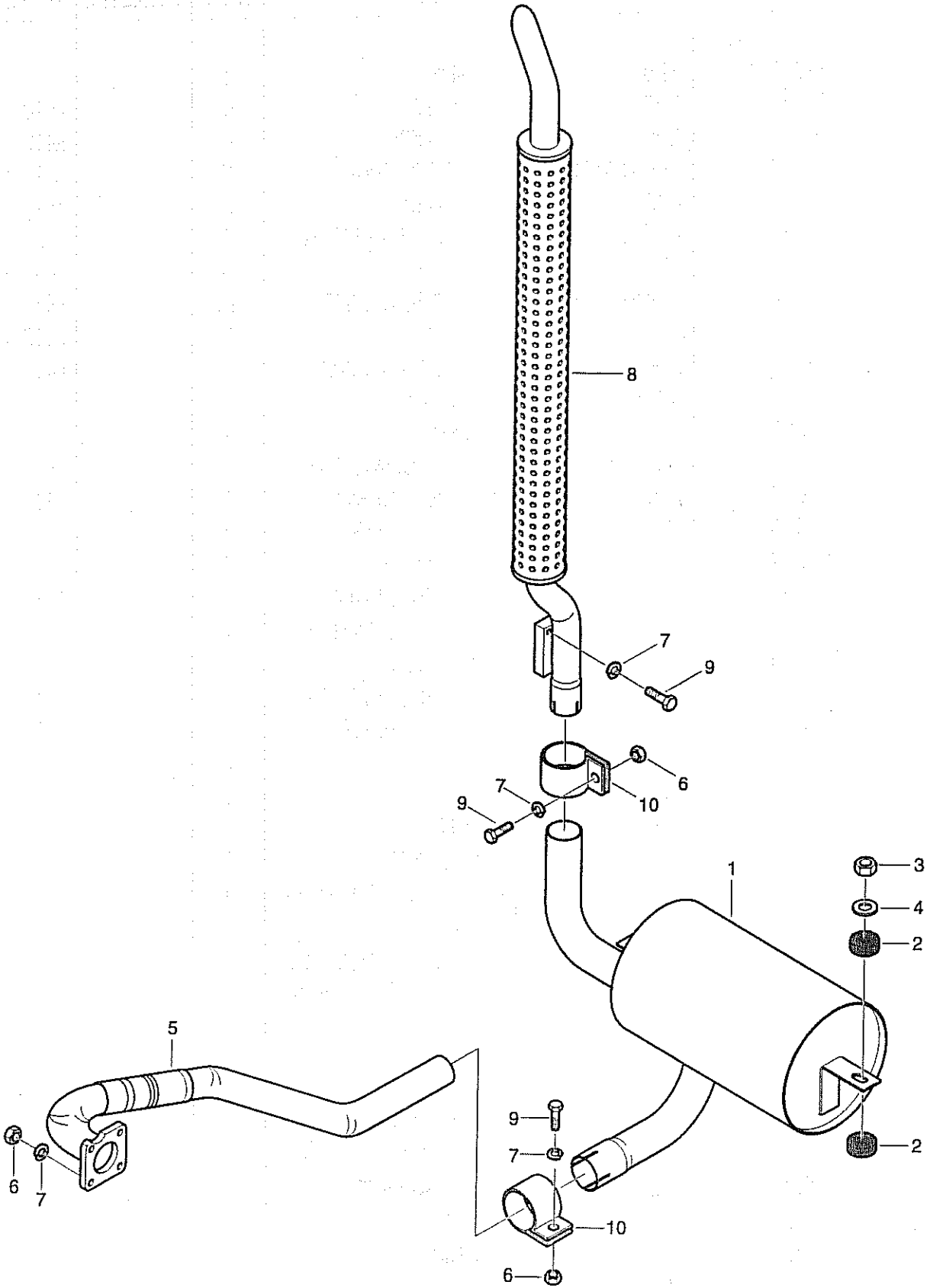
엔진 관련 부품
ENGINE RELATED PARTS

EO



엔진 마운팅 및 흡기 시스템 ENGINE MOUNTING & AIR INTAKE SYSTEM

번호 NO.	부품 번호 PART NO.	부품 명 칭 DESCRIPTION		수량 Q'TY	적용호기 SERIAL NO.	비 고 REMARK
E0010						
1	F11200010	엔진	ENGINE	1		
2	201510030	볼트	BOLT, HEX	18		M10×30
3	201510025	볼트	BOLT, HEX	6		M10×25
4	233310000	스프링 와셔	WASHER, SPRING	26		M10
5	221310001	너트	NUT, HEX	2		M10
6	F11200021	플라이휠 센터	FLYWHEEL CENTER	1		
7	201508025	볼트	BOLT, HEX	8		M8×25
8	233308000	스프링 와셔	WASHER, SPRING	19		M8
9	201512015	볼트	BOLT, HEX	8		M12×25
10	233312000	스프링 와셔	WASHER, SPRING	8		M12
11	F11200030	어댑터	ADAPTOR	1		
12	F11200051	커버	COVER	1		
13	20C104010	스크류	SCREW, POUND HEAD	2		M4×10
14	233304000	스프링 와셔	WASHER, SPRING	2		M4
15	F12200110	팬	FAN, COOLING	1		
16	F11210012	브라켓	BRACKET	2		
17	231110000	평 와셔	WASHER, PLAIN	8		M10
18	F14300200	마운팅 러버	RUBBER, MOUNTING	2		
19	201516110	볼트	BOLT, HEX	2		M16×110
20	233316000	스프링 와셔	WASHER, SPRING	2		M16
21	232116000	평 와셔	WASHER, PLAIN	2		M16
22	FBC0100330	플레이트	PLATE	2		
23	5261027300-02	심	SHIM	6		
24	FBC0100300	U-너트	U-NUT	2		
25	201508020	볼트	BOLT, HEX	8		M8×20
26	F11100531	플레이트	PLATE, SEDIMENTOR	1		
27	201508070	볼트	BOLT, HEX	1		M8×70
28	F11240030	에어 클리너 하우징	AIR CLEANER HOUSING	1		
28	FHC0103201	에어 클리너 엘리먼트	AIR CLEANER ELEMENT	1		
29	FHC0103202	에어 클리너 엘리먼트	AIR CLEANER ELEMENT	1		OPTION
30	330003050	에어 클리너 센서	AIR CLEANER SENSOR	1		
31	201508015	볼트	BOLT, HEX	2		M8×15
32	231108000	평 와셔	WASHER, PLAIN	2		M8
33	F11240011	호스	HOSE, A/C	1		
34	F11240020	호스	HOSE, AIR INTAKE	1		
35	2C5306900	클램프	CLAMP	3		
36	2C5306400	클램프	CLAMP	1		
37	F11210031	브라켓	BRACKET, ACCEL. CABLE	1		
38	201306015	볼트	BOLT, HEX	2		M6×15
39	233306000	스프링 와셔	WASHER, SPRING	2		M6



배기 시스템
EXHAUST SYSTEM

HDF 15/18

번호 NO.	부 품 번 호 PART NO.	부 품 명 칭 DESCRIPTION		수 량 Q'TY	적용호기 SERIAL NO.	비 고 REMARK
E0020						
1	F11220014	머플러	MUFFLER	1		
1	F11220050	머플러	MUFFLER	1		OPTION
2	FAC0100140	러버	RUBBER	4		
3	221310001	너트	NUT, HEX	2		M10
4	FAC0100150	와셔	WASHER	2		
5	F11220022	파이프	PIPE	1		
6	221308000	너트	NUT, HEX	6		M8
7	233308000	스프링 와셔	WASHER, SPRING	6		M8
8	F11220033	파이프	PIPE, VERTICAL	1		
9	201508030	볼트	BOLT, HEX	4		M8×30
10	F11220041	클램프 조합	CLAMP ASS'Y	2		