

BOUNTY

FORKLIFT TRUCK

PARTS MANUAL

HDF35AII

HDF45AII

FOREWORD

This parts manual shows the components of HDF35/45All series fork lift truck. If parts of the machines are different each other, the following indication is described on the group name of the parts list.

This parts manual contains the most recent information available at the time of printing and is subject to change without notice. It is recommended that customers contact HYUNDAI after-service center or dealer for information on the latest revision.

In this parts manual, the word, LH means operator's left side when a person seats on operator's seat, and the opposite side is RH.

1. HOW TO USE THIS PARTS MANUAL

- ITEM : Item No. shows the reference No. on the machine illustration.
- PART NO. : Part No. consists of a letter of the alphabet and numerals, or numerals only.
- IS : It is the abbreviation of Issue No. for engineering change.
- DESCRIPTION : Description tells name of the part and specification.
Dot(·) is put in front of the name of an assembly component and the item is entered next to the assembly, if a part marked with dot(·) is an assembly, its component is marked with two dots(· ·).
- QTY : Indicates quantity used per machine.
- SERIAL NO. : Applicable machine serial No. for the part is shown in this column.
ex) - # 1020 ; This meaning is before machine serial No. 1020.
1021 - ; This meaning is after machine serial No. 1021.
- ITC : ITC shows the interchangeability between the **old** and **new** parts.
A(Old \rightleftharpoons New) ; Parts **old** and **new** are mutually interchangeable.
B(Old $\xrightarrow{\text{X}}$ New) ; Parts **new** can be substituted for parts **old**.
C(Old $\xleftarrow{\text{X}}$ New) ; Parts **old** can be substituted for parts **new**.
D(Old $\not\leftrightarrow$ New) ; There is no interchangeability between the **old** and **new** parts.
- REMARK : Remark presents reference page or information.
- CODES : The codes and symbols specified in the Item No. column represent the following.
 - * : Not shown in the illustration.
 - K : Kit components. For kit components, please refer to the service kit No.
 - S : Sub assembly components. For sub assembly components, please refer to the service assembly No.
 - N : Not availability.

2. HOW TO ORDER PARTS

When ordering parts, please specify the following description as shown.

No.	Classification	Example	Remark
1	Model of machine	HDF35/45All	Punched on the upside of hydraulic tank of right hand frame.
2	Machine serial No.	H902HJ12001	
3	Part No. + Issue	F13210570	Ordering parts
4	Description	PIPE-INTAKE	
5	Q'ty	1	Ordering Quantity
6	Purchaser's name & address	-	-

3. ABBREVIATIONS

ACC	Accessory	LH	Left hand
ADJ	Adjuster	L/REACH	Long reach
AR	As required	LUB	Lubrication
ASSY	Assembly	MCV	Main control valve
ATT, ATTACH	Attachment	MTG	Mounting
BATT	Battery	O/COOLER	Oil cooler
BRKT	Bracket	O/FILTER	Oil filter
BRG	Bearing	OPT	Option
BWD	Backward	O/S	Over size
CARR	Carriage	P/Housing	Pump housing
CNTL	Control	R/LEVER	Rocker lever
CONN	Connection	RAD	Radiator
CVR	Cover	RCV	Remote control lever
CWT	Counterweight	RH	Right hand
CYL	Cylinder	RR	Rear
E/GASKET	Engine gasket	S/BASE	Seat base
E/HOOD	Engine hood	STD	Standard
ENG	Engine	SW	Switch
EXT	Exhaust	T/MARK	Trade mark
F/TANK	Fuel tank	U/S	Under size
FR, FRT	Front	VLV	Valve
FWD	Forward	W/MANIFOLD	Water manifold
G/HOUSING	Gear housing	W/PUMP	Water pump
G/TRAIN	Gear train	WA	Weld assembly
H/TANK	Hydraulic oil tank	W/WASHER	With washer
HEX	Hexagon		
L/GAUGE	Level gauge		
L/O	Lubrication oil		

머 리 말

이 부품 매뉴얼은 현대중공업(주)이 생산한 지게차 HDF35/45All 의 부품에 관한 내용입니다.
다음 사항을 숙지하셔서 보다 효율적으로 이용하시기 바랍니다.

부품 매뉴얼은 장비를 구성하는 부품에 대한 모든 정보를 담고 있습니다. 당사에서는 제품의 개량에 끊임 없이 노력하고 있으므로 실 장비의 부품과 다를수가 있습니다.

부품 매뉴얼에 표기된 LH는 운전자가 운전석에 앉은 상태에서 왼쪽을 말하며 RH는 오른쪽을 의미합니다.

1. 부품 매뉴얼 보는 방법

- ITEM : 입체분해도에 부여된 색인번호 입니다.
- PART NO. : 각 부품에 붙여진 고유번호이며 알파벳과 숫자 또는 숫자로 구성됩니다.
- IS : 부품의 변경 번호로 나타냅니다.
- DESCRIPTION : 부품의 명칭을 나타냅니다.
부품명 앞에 사용된 도트(·)는 그 부품의 자품목임을 나타냅니다.
예) Hyd tank assy : Assembly를 나타냅니다.
 - Hyd tank wa : Hyd tank assy의 자품목을 나타냅니다.
 - Strainer assy : Hyd tank assy의 자품목을 나타냅니다.
 - · Element : Strainer assy의 자품목을 나타냅니다.
- QTY : 그룹별 사용되는 수량을 나타냅니다.
- SERIAL NO. : 부품이 사용되고 있는 장비일련번호 입니다.
예) #0000- : 부품이 처음 사용된 장비일련번호 입니다.
-#0000 : 부품이 사용되었던 마지막 장비일련번호 입니다.
- ITC : 변경 전·후 부품의 호환성을 나타냅니다.
A(↔) : 변경 전·후 부품을 상호 대체하여 사용 가능합니다.
B(↗) : 변경후 부품이 변경전 부품에 대체 사용 가능합니다.
C(↘) : 변경전 부품이 변경후 부품에 대체 사용 가능합니다.
D(↖) : 변경 전·후 부품을 상호 대체하여 사용할수 없습니다.
- REMARK : 참고 사항을 기록하였습니다.
- CODES : ITEM란에 표기된 심볼은 아래를 기준으로 사용 되었습니다.
 - * : 입체분해도상에 표시하지 않은 부품을 나타냅니다.
 - K : Kit를 구성하고 있는 것을 말하며 서비스 Assembly No를 참고하여 주십시오.
 - S : Sub Assembly를 구성하는 부품을 말하며 서비스 Assembly No를 참고하여 주십시오.
 - N : 단품 공급 불가 부품을 나타냅니다.

2. 부품을 주문하는 방법

부품을 주문 할 때는 아래 사항을 상세하게 기록하여 주십시오.

번호	분 류	예	비 고
1	장비의 모델명	HDF35/45All	프레임 우측의 작동유 탱크 상단면에 각인되어 있습니다.
2	장비의 일련번호	H902HJ12001	
3	부품번호 및 변경번호(IS)	F13210570	주문 부품
4	부품명	PIPE-INTAKE	
5	수 량	1	주문 수량
6	주문자의 성명 주소	-	-

3. 약 어

A/CYLINDER	Adjust cylinder	L/GAUGE	Level gauge
ACC	Accessory	L/O	Lubrication oil
ADJ	Adjuster	LH	Left hand
AM	Arm	L/REACH	Long reach
AR	As required	LUB	Lubrication
ASSY	Assembly	MCV	Main control valve
ATT, ATTACH	Attachment	MTG	Mounting
BATT	Battery	O/COOLER	Oil cooler
B/BOX	Battery box	O/FILTER	Oil filter
BKT	Bracket	OPT	Option
BWD	Backward	O/S	Over size
CNTL	Control	P/Housing	Pump housing
CON	Conditioner	R/LEVER	Rocker lever
CONN	Connection	RAD	Radiator
CVR	Cover	RCV	Remote control lever
CWT	Counterweight	RH	Right hand
CYL	Cylinder	RR	Rear
D/BLADE	Dozer blade	S/BASE	Seat base
E/GASKET	Engine gasket	S/SELECTOR	Solenoid selector
E/HOOD	Engine hood	STD	Standard
ENG	Engine	SW	Switch
EXT	Exhaust	T/MARK	Trade mark
F/TANK	Fuel tank	T/MOTOR	Travel motor
FR, FRT	Front	U/S	Under size
FWD	Forward	VLV	Valve
G/HOUSING	Gear housing	W/MANIFOLD	Water manifold
G/TRAIN	Gear train	W/PUMP	Water pump
H/TANK	Hydraulic oil tank	WA	Weld assembly
HEX	Hexagon		

1 . ENGINE SYSTEM

ENGINE MTG & AIR INTAKE SYSTEM
EXHAUST SYSTEM(VERTICAL)
EXHAUST SYSTEM(HORIZONTAL)
COOLING SYSTEM
FUEL SYSTEM

2 . ELECTRIC SYSTEM

ELECTRIC 1
ELECTRIC 2
ELECTRIC 3
ENGINE HARNESS
DASH BOARD HARNESS

3 . HYDRAULIC SYSTEM

2-SPOOL CONTROL VALVE LEVER
3-SPOOL CONTROL VALVE LEVER
4-SPOOL CONTROL VALVE LEVER
HYDRAULIC PIPING 1
HYDRAULIC PIPING 2
HYDRAULIC PIPING 3
HYDRAULIC PIPING 4
BRAKE PIPING

4 . HYDRAULIC COMPONENTS

HYDRAULIC PUMP
MAIN CONTROL VALVE(2-SPOOL)
MAIN CONTROL VALVE(3-SPOOL)
MAIN CONTROL VALVE(4-SPOOL)
STEERING UNIT
BRAKE VALVE

엔진 장치

엔진 장착 및 흡기 장치 ----- 1010
배기 장치 ----- 1020
배기 장치 ----- 1021
냉각 장치 ----- 1030
연료 장치 ----- 1040

전기 장치

전기 장치 ----- 2010
전기 장치 ----- 2020
전기 장치 ----- 2030
엔진 하니스 ----- 2040
대시 보드 하니스 ----- 2050

유압 장치

2 스펴 컨트롤 밸브 레버 ----- 3010
3 스펴 컨트롤 밸브 레버 ----- 3020
4 스펴 컨트롤 밸브 레버 ----- 3030
유압 배관 ----- 3040
유압 배관 ----- 3050
유압 배관 ----- 3060
유압 배관 ----- 3070
브레이크 배관 ----- 3080

유압 기능품

유압 펌프 ----- 4010
2 스펴 컨트롤 밸브 ----- 4020
3 스펴 컨트롤 밸브 ----- 4030
4 스펴 컨트롤 밸브 ----- 4040
조향 유니트 ----- 4050
브레이크 밸브 ----- 4060

SPOOL SECTION ASSY 1
 SPOOL SECTION ASSY 2
 MAIN RELIEF VALVE ASSY
 TILT CYLINDER
 STEERING CYLINDER
 FLOW DIVIDER ASSY
 WHEEL BRAKE

스풀 섹션 ----- 4070
 스푼 섹션 ----- 4080
 메인 릴리프 밸브 ----- 4090
 틸트 실린더 ----- 4100
 조향 실린더 ----- 4110
 플로우 디바이더 ----- 4120
 휠 브레이크 ----- 4130

5 . STRUCTURE

FRAME
 OUTER PANEL 1
 OUTER PANEL 2
 HEAD GUARD

구조

프레임 ----- 5010
 아우터 판넬 ----- 5020
 아우터 판넬 ----- 5030
 헤드 가드 ----- 5040

6 . POWER TRAIN SYSTEM

TORQUE CONVERTER
 TRANSMISSION 1
 TRANSMISSION 2
 TRANSMISSION CONTROL VALVE
 DIFFERENTIAL GEAR
 DRIVE AXLE
 TRANSMISSION PIPING
 STEERING AXLE
 FRONT WHEEL(DOUBLE TIRE)
 FRONT WHEEL(SINGLE TIRE)
 REAR WHEEL
 STEERING COLUMN
 TRANSMISSION SHIFT LEVER(-#2000)
 BRAKE & INCHING PEDAL
 ACCELERATOR PEDAL

동력 전달 장치

토크 컨버터 ----- 6010
 트랜스미션 ----- 6020
 트랜스미션 ----- 6030
 트랜스미션 컨트롤 밸브 ----- 6040
 차동 기어 ----- 6050
 드라이브 액슬 ----- 6060
 트랜스미션 배관 ----- 6070
 조향 액슬 ----- 6080
 전륜 ----- 6090
 전륜 ----- 6100
 후륜 ----- 6110
 조향 칼럼 ----- 6120
 트랜스미션 변환 레버 ----- 6130
 브레이크 및 인칭 페달 ----- 6140
 악셀레이터 페달 ----- 6150

7 . ATTACHMENT

OUTER MAST(STD)
 INNER MAST(STD)
 MAST PIPING(STD)

작업 장치

아우터 마스트 ----- 7010
 인너 마스트 ----- 7020
 마스트 배관 ----- 7030

LIFT CYLINDER(HDF35AII,STD)
 LIFT CYLINDER(HDF45AII,STD)
 LIFT BRACKET,BACKREST & FORK(STD)
 3-SPOOL HYD PIPING(#2001-,STD)
 OUTER MAST(3 STAGE)
 MIDDLE MAST(3 STAGE)
 INNER MAST(3 STAGE)
 MAST HYDRAULIC PIPING(3 STAGE)
 LIFT BRACKET & BACKREST(3 STAGE)
 LIFT CYLINDER(HDF35AII,3 STAGE)
 LIFT CYLINDER(HDF45AII,3 STAGE)
 FREE LIFT CYLINDER(3 STAGE)
 3-SPOOL HYDRAULIC PIPING(3 STAGE)
 SIDE SHIFT(HDF35AII,KAUP)
 SIDE SHIFT(HDF35AII,CASCADE)
 SIDE SHIFT(HDF45AII,KAUP)
 SIDE SHIFT(HDF45AII,CASCADE)

리프트 실린더 ----- 7040
 리프트 실린더 ----- 7041
 브라켓트, 백레스트 및 포크 ----- 7050
 3 스푼 배관 ----- 7060
 아우터 마스트 ----- 7100
 미들 마스트 ----- 7110
 인너 마스트 ----- 7120
 마스트 배관 ----- 7130
 리프트 브라켓트 및 백레스트 ----- 7140
 리프트 실린더 ----- 7150
 리프트 실린더 ----- 7151
 프리 리프트 실린더 ----- 7160
 3 스푼 배관 ----- 7170
 사이드 쉬프트(선택사양) ----- 7180
 사이드 쉬프트(선택사양) ----- 7190
 사이드 쉬프트(선택사양) ----- 7200
 사이드 쉬프트(선택사양) ----- 7210

8 . DECAL

NAME PLATE(FOR DOMESTIC)
 NAME PLATE(FOR EXPORT)

데 칼

명 판(내수용) ----- 8010
 명 판(수출용) ----- 8020

9 . ENGINE BASE

FRONT DRIVE ADAPTER & TACHOMETER DRIVE
 AIR INTAKE HEATER
 CAMSHAFT, GEAR & VALVE TAPPET
 GEAR HOUSING
 CYLINDER BLOCK
 CRANKSHAFT
 CAM FOLLOWER COVER
 FRONT GEAR TRAIN ACCESSORY DRIVE
 ALTERNATOR AND LOCATION
 ALTERNATOR DRIVE
 OIL PRESSURE SENSOR
 FAN DRIVE & PILOT SPACER
 FUEL FILTER
 BASE FUEL PUMP & SHUTOFF VALVE

엔진 본체

드라이브 어댑터 및 타코메타 ----- 9010
 공기 흡입 히터 ----- 9020
 캠샤프트,기어 및 밸브 태피트 ----- 9030
 기어 하우징 ----- 9040
 실린더 블록 ----- 9050
 크랭크샤프트 ----- 9060
 캠 팔로워 커버 ----- 9070
 악세서리 드라이브 ----- 9080
 알터네이터 및 로케이션 ----- 9090
 알터네이터 드라이브 ----- 9100
 오일 압력 센서 ----- 9110
 팬 드라이브 및 파일럿 스페이서 --- 9120
 연료 필터 ----- 9130
 연료 펌프 및 차단 밸브 ----- 9140

FUEL SYSTEM ACCESSORIES
 FUEL PLUMBING
 VALVE COVER & LIFTING BRACKET
 LUBRICATING OIL COOLER
 OIL LEVEL GAUGE
 LUBRICATING OIL PUMP
 EXHAUST MANIFOLD & NOISE PANEL
 OIL PAN
 FUEL INJECTOR
 CONNECTING ROD AND PISTON
 CYLINDER HEAD
 THERMOSTAT
 WATER PUMP & INLET CONNECTION
 STARTING MOTOR

연료 장치 악세서리 ----- 9150
 연료 배관 ----- 9160
 밸브 커버 및 리프팅 브라켓트 ----- 9170
 윤활유 냉각기 ----- 9180
 연료 레벨 게이지 ----- 9190
 윤활유 펌프 ----- 9200
 배기 매니폴드 및 소음 방지판 ----- 9210
 오일 팬 ----- 9220
 연료 분사기 ----- 9230
 컨넥팅 로드 및 피스톤 ----- 9240
 실린더 헤드 ----- 9250
 항온기 ----- 9260
 워터 펌프 및 인렛 컨넥션 ----- 9270
 시동 모터 ----- 9280

A . NUMERICAL PART INDEX

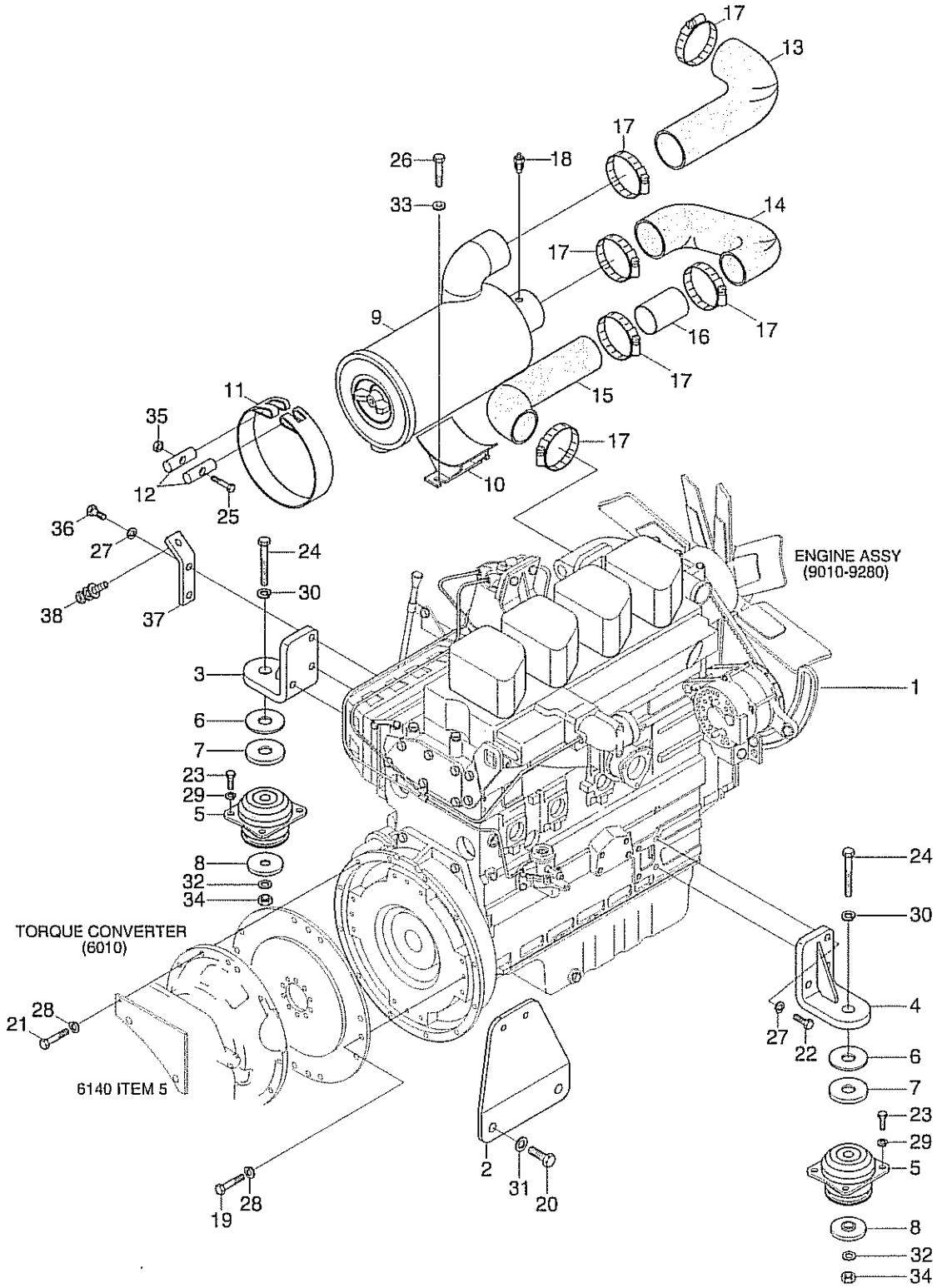
부품 번호 순별 색인표

NUMERICAL PART INDEX

부품 번호 순별 색인표 ----- A000



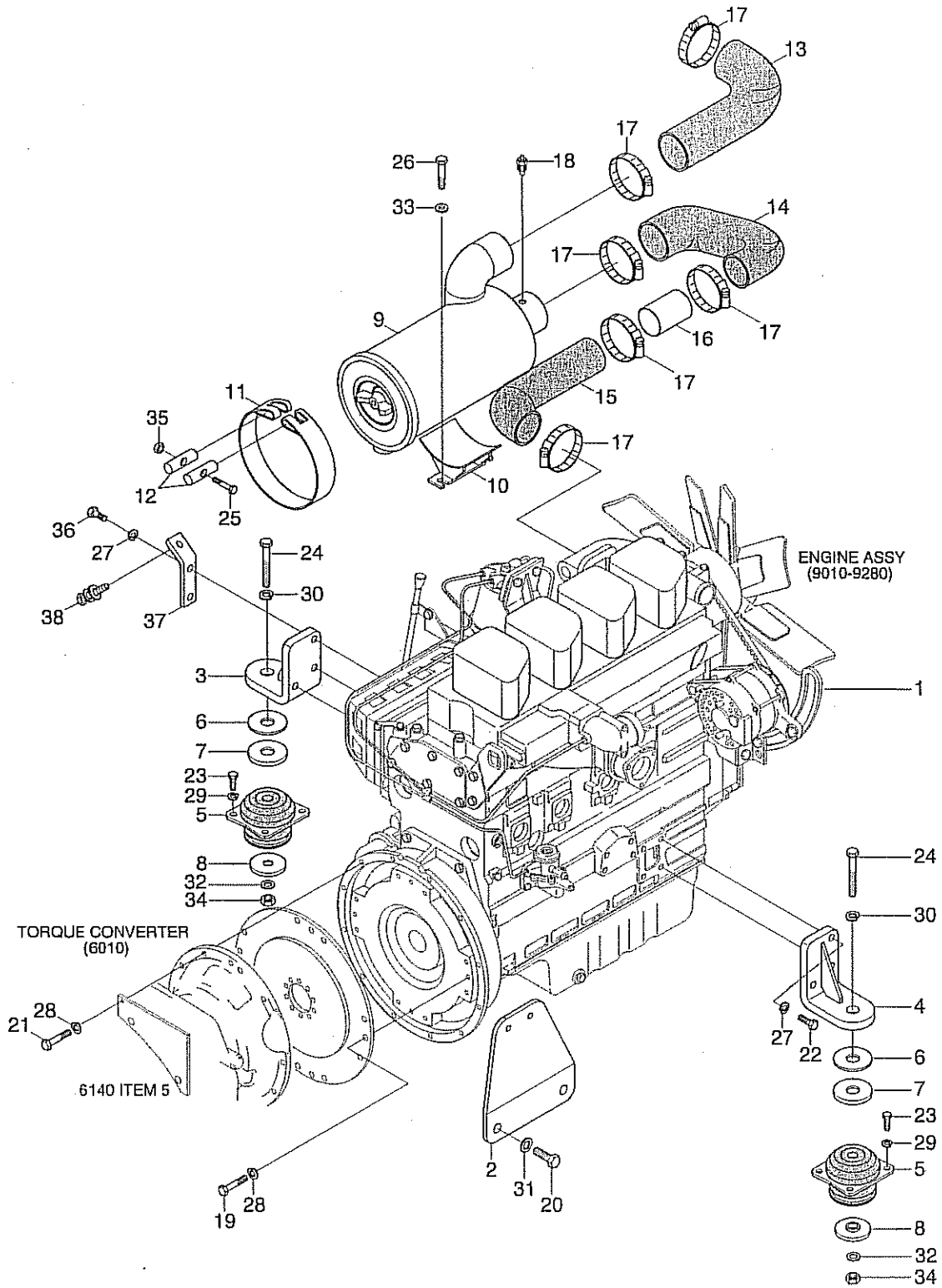
ENGINE MTG & AIR INTAKE SYSTEM



ENGINE MTG & AIR INTAKE SYSTEM

ITEM 순번	PART NO 품 번	IS	DESCRIPTION 품 명	QTY 수량	SERIAL NO 적용 호기	ITC 호환	REMARK 비 고
1	F13210350		ENGINE ASSY	1	-#2000		
	F13210351		ENGINE ASSY	1	#2001 -	B	
2	F13210470		BRACKET-SEPARATOR	1			
3	F13102210		BRACKET-RH	1			
4	F13102220		BRACKET-LH	1			
5	F12200170		RUBBER-MOUNTING	2	-#2000		
	F12200200		RUBBER-MOUNTING	2	#2001 -	B	
6	FDE0100130		SHIM(1.0T)	6			
7	FDE0100110		WASHER-OVERLOAD	2			
8	FDE0100120		WASHER-REBOUND	2			
9	Q101351000-01		AIR CLEANER	1			
10	FAD0100050B		BRACKET-AIR CLEANER	1			
11	FAD0100060		BAND	1			
12	FAD0100070		BAR	2			
13	F13210421		HOSE-A/CLEANER	1			
14	F13210431		HOSE-A/CLEANER	1			
15	F13210561		HOSE-A/CLEANER	1			
16	F13210570		PIPE-INTAKE	1			
17	2C3204800		CLAMP	6			
18	REX01-8125		INDICATOR-DUST	1			
19	201510025		BOLT-HEX	11			
20	201512030		BOLT-HEX	2			
21	211510035		BOLT-HEX	12			
22	201512035		BOLT-HEX	4			
23	201508030		BOLT-HEX	8			
24	S017-161302		BOLT-HEX	2			
25	201508065		BOLT-HEX	1			
26	201510025		BOLT-HEX	2			
27	233312000		WASHER-SPRING	8			
28	233310000		WASHER-SPRING	23			
29	233308000		WASHER-SPRING	8			
30	233316000		WASHER-SPRING	2			
31	231112000		WASHER-PLAIN	2			
32	S403-161002		WASHER-PLAIN	2			
33	231110000		WASHER-PLAIN	2			
34	FBC0100300		U-NUT	2			
35	221308001		NUT-HEX	1			
36	201512045		BOLT-HEX	2			
37	F13102460		BRACKET-PUMP	1	-#2000		HDF35A-2
	F13102461		BRACKET-PUMP	1	#2001 -	B	HDF35A-2

ENGINE MTG & AIR INTAKE SYSTEM



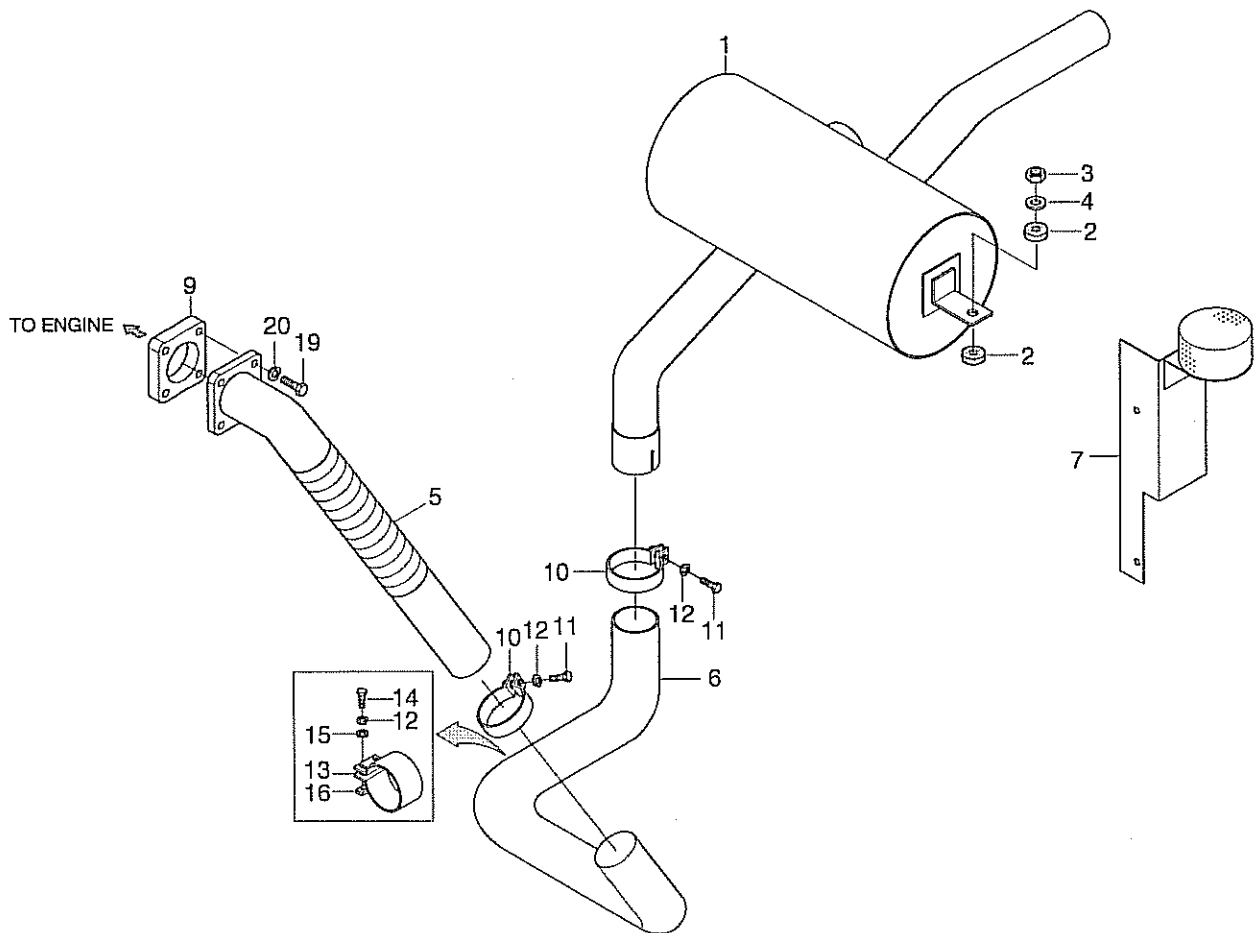
ENGINE MTG & AIR INTAKE SYSTEM

ITEM 순번	PART NO 품 번	IS	DESCRIPTION 품 명	QTY 수량	SERIAL NO 적용 호기	ITC 호환	REMARK 비 고
37	F13102460		BRACKET-PUMP 펌프 브라켓트	1	-#2010		HDF45A-2
	F13102461		BRACKET-PUMP 브라켓트	1	#2011 -	B	HDF45A-2
38	S037-122522		BOLT-W/WASHER 와셔붙이 볼트	1	-#2000		HDF35A-2
	S037-122552		BOLT-W/WASHER 와셔붙이 볼트	1	#2001 -	D	HDF35A-2
	S037-122522		BOLT-W/WASHER 와셔붙이 볼트	1	-#2010		HDF45A-2
	S037-122552		BOLT-W/WASHER 와셔붙이 볼트	1	#2011 -	D	HDF45A-2

EXHAUST SYSTEM(VERTICAL)

ITEM 순번	PART NO 품 번	IS	DESCRIPTION 품 명	QTY 수량	SERIAL NO 적용 호기	ITC 호환	REMARK 비 고
1	F13210380		MUFFLER	1			
2	F13210410		PIPE-EXHAUST	1	-#2002		HDF35A-2
	F13210411		PIPE-EXHAUST	1	#2003 -	D	HDF35A-2
	F13210410		PIPE-EXHAUST	1	-#2021		HDF45A-2
	F13210411		PIPE-EXHAUST	1	#2022 -	D	HDF45A-2
3	F13210361		PIPE-EXHAUST	1	-#2002		HDF35A-2
	F13210362		PIPE-EXHAUST	1	#2003 -	D	HDF35A-2
	F13210361		PIPE-EXHAUST	1	-#2021		HDF45A-2
	F13210362		PIPE-EXHAUST	1	#2022 -	D	HDF45A-2
4	F13210371		PIPE-EXHAUST	1			
5	F13210401		PIPE-EXHAUST	1			
6	F13210530		GASKET	1			
7	F13210391		SILENCER	1			
8	FAD0100140		RUBBER-CUSHION	4			
9	Q101954000-01		CLIP	5			
10	F13210440		CLIP	2			
11	F13210450		RUBBER	3			
12	S015-080352		BOLT-HEX	5			
13	201508040		BOLT-HEX	4	-#2002		HDF35A-2
	S015-080402		BOLT-HEX	4	#2003 -	A	HDF35A-2
	201508040		BOLT-HEX	4	-#2021		HDF45A-2
	S015-080402		BOLT-HEX	4	#2022 -	A	HDF45A-2
14	201508020		BOLT-HEX	2			
15	201510025		BOLT-HEX	4			
16	233308000		WASHER-SPRING	7			
17	233310000		WASHER-SPRING	4			
18	231108000		WASHER-PLAIN	6			
19	231112000		WASHER-PLAIN	2			
20	223512001		NUT-SELF LOCK	2	-#2002		HDF35A-2
	S275-120002		NUT-SELF LOCKING	2	#2003 -	A	HDF35A-2
	223512001		NUT-SELF LOCK	2	-#2021		HDF45A-2
	S275-120002		NUT-SELF LOCKING	2	#2022 -	A	HDF45A-2

EXHAUST SYSTEM(HORIZONTAL)



EXHAUST SYSTEM(HORIZONTAL)

ITEM 순번	PART NO 품 번	IS	DESCRIPTION 품 명	QTY 수량	SERIAL NO 적용 호기	ITC 호환	REMARK 비 고
*	@		EXHAUST SYSTEM 배기 시스템	1	#2003 -	-	HDF35A-2,OPT
	@		EXHAUST SYSTEM 배기 시스템	1	#2022 -	-	HDF45A-2,OPT
1	F13210590		MUFFLER WA 머플러	1			
2	FAD0100140		RUBBER-CUSHION 쿠션 고무	4			
3	S275-120002		NUT-SELF LOCKING 자체 잠김 너트	2			
4	S403-121002		WASHER-PLAIN 평 와셔	2			
5	F13210411		PIPE-EXHAUST 파이프	1			
6	F13210362		PIPE-EXHAUST 파이프	1			
7	F13210600		PLATE ASSY 플레이트	1			
9	F13210530		GASKET 가스켓	1			
10	Q101954000-01		CLIP 클립	2			
11	S015-080352		BOLT-HEX 육각 볼트	2			
12	S411-080002		WASHER-SPRING 스프링 와셔	6			
13	F13210440		CLIP 클립	1			
14	S015-080402		BOLT-HEX 육각 볼트	4			
15	S403-082002		WASHER-PLAIN 평 와셔	4			
16	F13210450		RUBBER 고무	1			
19	S017-100252		BOLT-HEX 육각 볼트	4			
20	S411-100002		WASHER-SPRING 스프링 와셔	4			

COOLING SYSTEM

ITEM 순번	PART NO 품 번	IS	DESCRIPTION 품 명	QTY 수량	SERIAL NO 적용 호기	ITC 호환	REMARK 비 고
1	F14230011		RADIATOR ASSY	1			
2	F13231070		SHROUD	1	-#2002		HDF35A-2
	F13231071		SHROUD	1	#2003 -	B	HDF35A-2
	F13231070		SHROUD	1	-#2017		HDF45A-2
	F13231071		SHROUD	1	#2018 -	B	HDF45A-2
3	F14230030		RUBBER-CUSHION	2			
4	F14230040		RUBBER-CUSHION	2			
5	F13231010		SPONGE-SHROUD	1			
6	201306020		BOLT-HEX	6			
7	233306000		WASHER-SPRING	6			
8	232106000		WASHER-PLAIN	6			
9	F14230080		FAN	1			
10	201510060		BOLT-HEX	4			
11	233310000		WASHER-SPRING	8			
12	F14230090		RUBBER-CUSHION	2			
13	201510025		BOLT-HEX	4			
14	232110000		WASHER-PLAIN	4			
15	F13231040		HOSE-ENG,IN	1			
16	F13231080		HOSE-ENG,OUT	1			
17	2C5306900		CLAMP	3			
18	2C5305700		CLAMP	1			
19	F12230100		RESERVOIR TANK ASSY	1			
20	201508020		BOLT-HEX	2			
21	232108000		WASHER-PLAIN	2			
22	233308000		WASHER-SPRING	2			
23	F13210460		HOSE-RESERVOIR	1			
24	2E8300110		CLIP	2			
25	F13231100		PLATE-SCREEN	1			VERTICAL
26	F13231200		PLATE-SCREEN	2			
27	F13231300		SPONGE	2			
28	S033-061522		BOLT-W/WASHER	6			
29	S205-061002		NUT-HEX	6			