

編 番  
PART NO.  
PI7P-1-2

# **PARTS CATALOG**

## **パーツカタログ**

# **ZAXIS 600**

# **ZAXIS 600LC**

# **ZAXIS 650H**

# **ZAXIS 650LCH**

# **Excavator**

適用号機  
Serial No. 004001~

# **HITACHI**

メモ欄  
MEMORANDUM

下表を部品注文，機械管理等にご利用下さい。

Please utilize under-table for parts-order and maintenance of your machine, etc.

車台番号 Serial NO.	
エンジン形式 ENGINE TYPE	
エンジン製番 ENGINE Mfg. NO.	



## ま え が き

- ◎ このパーツカタログは、Zaxis600, Zaxis600LC, Zaxis650H,
- ◎ Zaxis650LCH 油圧ショベルに使用している部品を掲載してあります。  
該当ページ および 該当部品が、何れの機種に適用されるかの表示は、次のように表わします。

表示方法	表示例	適用機種
名称の後に <600>	××× <600>	Zaxis600, Zaxis600LC
名称の後に <H>	××× <H>	Zaxis650H, Zaxis650LCH
名称の後に (スタンダードトラック)	××× (スタンダードトラック)	Zaxis600, Zaxis650H
名称の後に (LCトラック)	××× (LCトラック)	Zaxis600LC, Zaxis650LCH
名称のみ	×××	全機種共

また、巻末に部品番号順索引を集録してあります。

部品番号順索引の中で、「\*」印のあるものは、新設部品を示します。

- ◎ 当社では、製品の改良にたえず努力を払っておりますので、パーツカタログに記載されていない変更が生じている場合があります。必要に応じて、この様な変更を盛り込んだ改訂版を出しておりますので、本機または、本パーツカタログに不明の点がございましたら、最寄りの支店または、営業所にご相談ください。
- ◎ 機械はブーム側を前、エンジン側を後、運転席側を左、その反対側を右、下部走行体は、走行モータ側を後といたします。
- ◎ エンジン部品は別冊「いすゞディーゼルエンジン BB-6WG1XQA-01 パーツカタログ」をご参照ください。

### 1. 部品のご注文について

部品をご注文の際には、次の事項を最寄りの支店または、営業所へご連絡ください。

- |   |              |   |                               |
|---|--------------|---|-------------------------------|
| (1) 製品型式名<br>(Model/type)                     | [例] Zaxis600 | } | キャブ右下メインフレームの銘板に<br>明示してあります。 |
| (2) 製品識別番号<br>(Product Identification Number) | 17PP004001   |   |                               |
| (3) 部品番号                                      | A810160      | } | 本パーツカタログの該当部品                 |
| (4) 部品名                                       | O-リング        |   |                               |
| (5) 数量  | 2            |   | ご注文される個数                      |
| (6) 送付先の住所および宛名                               |              |   |                               |

### 2. パーツカタログの見方

符 号 : 部品構成図内の各部品に付けられた見出し番号です。

部 品 番 号 : 部品に付けられた固有番号です。数字のみ、あるいは英字と数字の混合で構成しています。

部 品 名 : 部品の名称です。

組立品を構成する部品は、部品名の前に「・」印を付け、組立品のつぎに続けて記載しています。さらに「・」印の部品が組立品の場合は、その構成部品に「・・」印が付けてあります。以下「・」を順次増やして組立品の構成部品であることを表わしています。

数 量 : 「1台分の個数」を示します。ただし、組立品の構成部品は、その組立品「1組分の個数」を示します。

- サービスコード : サービスコード欄に記載している各記号の意味は、次の通りです。
- W : その部品を取付ける為には、現地加工作業が必要です。当社にご相談ください。
  - H : その部品は精密部品として取扱っています。分解、修理は、当社にご用命ください。
  - D : 単品では交換できませんので、その部品の含まれる組部品で交換してください。
  - K : その部品がサービスパーツキットに含まれていることを示します。
  - R : 調整用シムなどのように使用する数量が号機毎に異なる事を示します。
  - S : 工場出荷時に組み込まれた部品でなく、修理、サービス用として供給する部品を示します。
  - Z : その部品はエンジン関連部品です。
  - OP : オプション部品であることを示します。標準機には付いておらず、特別注文により販売する部品です。
  - OS : オーバーサイズ部品を示します。
  - US : アンダーサイズ部品を示します。
- (OS, US はスタンダードサイズ部品の次の行に、続けて記載しています。)
- # : このパーツカタログから、その部品の含まれている装置のリストのページに新しく記載した部品であることを示します。

- 適用号機 : その部品を使用している機械の「号機」を示します。〔「号機」とは、製品識別番号の「P」以下の数字をいいます。〕
- 適用号機欄上部には、部品全体に適用する「号機」を表示しています。
- 各部品毎に「号機」表示のないものは、適用号機欄上部の「号機」が適用号機になります。
- 各部品毎に「号機」表示のあるものは、部品毎の「号機」と適用号機欄上部の「号機」との両方を包含する「号機」が部品毎の適用号機となります。
- また、先頭に「D」の文字を表示しているものは、変更切替時期を年月で表わします。
- (例; D 0 2 / 0 5 - . . . 2 0 0 2 年 5 月以降この部品を使用。)
- 先頭に「H」の文字を表示しているものは、機器の製造番号を表わします。機器の製造番号は、機器の銘板に刻印されており、本パーツカタログでは「号機」と区別するために「H」の文字を付けています。
- 先頭に「F」の文字を表示しているものは、フロントアタッチメントの「フロントNO.」を表わします。「フロントNO.」は、フロントアタッチメントの銘板に刻印されており、本パーツカタログでは「号機」と区別するために「F」の文字を付けています。

- 互換性 : 部品番号欄に記載している部品と代替部品欄に記載している部品との間で、互換性の生じる条件を示します。各記号の意味は次の通りです。
- I : その部品の代わりに、使用できる部品の部品番号と数量を、代替部品欄に示します。但し、代替部品欄に示す部品の代わりに、その部品を使用することはできません。
  - P : その部品は使用禁止になっています。代替部品欄に示す部品を使用してください。
  - T : 組合せて互換性があります。その部品の代わりに、代替部品欄に示す何点かの部品と組で使用してください。
  - Y : その部品と代替部品欄に示す部品は、無条件に互換性があることを示します。

- 代替部品 : 互換性欄の記号に対応して、代替に使用する部品の部品番号と数量を示します。
- 《注記》 : 部品をご注文の際、互換性欄に I, P, T, Y と記載されている場合、自動的に代替部品欄に示されている部品が供給されることがあります。

## FOREWORD

- ⊙ This parts catalog shows the components of Zaxis600, Zaxis600LC, Zaxis650H and Zaxis650LCH Hydraulic Excavator.

If a page where the parts of those machines are shown, the following indication is described on the top of the page.

<EXAMPLE>

INDICATION	APPLICABLE MODEL
.....<600>	Zaxis600,      Zaxis600LC
.....<H>	Zaxis650H,    Zaxis650LCH
.....(STD. TRACK)	Zaxis600,      Zaxis650H
.....(LC TRACK)	Zaxis600LC,   Zaxis650LCH
.....	ALL MODEL

The numerical parts No. index is provided at the end of this parts catalog.

In the parts index, a part No. with "\*" mark shows a newly added part on the parts catalog.

- ⊙ This parts catalog contains the most recent information available at the time of printing, and the contents of the list are based on information in effect at that time and are subject to change without notice.
- ⊙ Optional parts listed in this parts catalog may not be supplied according to countries. If you need certain optional parts, please contact our authorized distributor or dealer to check availability.
- ⊙ The references in the parts catalog of "LEFT", "RIGHT", "FRONT" and "REAR" are identified as follows.  
The driver's seat is positioned "LEFT" side, and the opposite side is "RIGHT".  
The front-end attachments is at the "FRONT". The counterweight is attached at the "REAR".  
For the undercarriage, the travel motor is at the "REAR", and the opposite is "FRONT".
- ⊙ For the engine parts, please refer to the parts catalog of ISUZU diesel engine BB-6WG1XQA-01 issued separately.

### 1. HOW TO ORDER PARTS

When ordering parts, Please specify the following items as shown in the following example.

- |                                      |              |  |
|--------------------------------------|--------------|--|
|                                      | (EXAMPLE)    |  |
| (1) Model/type                       | (Zaxis600)   | } Shown on NAME-PLATE provided on MAIN FRAME<br>on the lower right side of CAB |
| (2) Product<br>Identification Number | (17PP004001) |  |
| (3) Part No.                         | (A810160)    | } Ordering Parts   |
| (4) Part Name                        | (O-RING)     |  |
| (5) Q'ty                             | (2)          | Ordering Q'ty  |
| (6) Purchaser's Name and Address     |              |  |

## 2. HOW TO USE THIS PARTS CATALOG

- ITEM                   Item No. shows the reference No. on the machine illustration.
  
- PART NO.               Part No. consists of a letter of the alphabet and numerals, or numerals only.
  
- PART NAME             Components of an assembly part are shown with "." marks and are shown on the line, or lines, below the assembly part. Also, if the component with "." mark consists of further components part, these further components are shown by the marks "...".
  
- Q' TY                  Q' ty shows the quantity used for one machine, however quantity of components shows the quantity for one assembly part.
  
- SERVICE CODE        Abbreviations in the column of service code have their own meaning as shown below.
  - W: The part with this abbreviation shows that the part requires some work on it before installing in the machine.
  - H: As the part with this abbreviation shows a precision part, please ask the authority for its repairing.
  - D: The part with this abbreviation is a component of an assembly and is not available independently. The assembly part containing this part should be orderd.
  - K: This means that the part is contained in the service parts kit.
  - R: The part with this abbreviation shows that the quantity of the part is changed depending upon the machine, such as an adjusting shim etceteras.
  - S: This part is specially provided as a service part, which was not provided in the machine before from shipping the factory.
  - Z: The part with this abbreviation related to the ENGINE.
  - OP: Optional parts
  - OS: Over-sized parts
  - US: Under-sized parts(NOTE: Part with abbreviation "OS" or "US" is described on the line below the standard-sized part.)
  - #: The part with this mark is newly added on that page of the equipment.
  
- SERIAL No.            The machine serial number is printed just above the SERIAL No. column on all parts list pages.

[The serial number corresponds to the figures following the letter P in the PIN (Product Identification Number) on the name-plate.]

This serial number indicates the machine serial number applicable to the group unit (or component) described on this page.

When parts are modified, both the old and new parts are shown in the parts catalog with the applicable machine serial numbers in the SERIAL No. column.

Be sure to check that the your machine serial number is included in the range of the serial numbers shown above or in the SERIAL No. column when selecting parts.

Descriptions starting with letter **D** indicate the date when the part was replaced. (Example: "D02/05-" means that this part was replaced May 2002.)

Descriptions starting with letter **H** indicate the component manufacturing No. stamped on the component manufacturing No. plate.

Description starting with letter **F** indicate the Front attachment manufacturing No. stamped on the front attachment manufacturing No. plate.

The letter **H** or **F** is used to identify the component or front attachment manufacturing No. from the machine serial number.

• ICA

ICA shows the interchangeability between the original and the improved parts. Abbreviations used in this column are as follows.

- I: Part No. in the column of "Replaceable part" can be used instead of this part but not vice versa.
- P: This must not be used for the machine. The part No. in the column "Replaceable part" should be used instead.
- T: Parts Nos. those in the column of "Replaceable part" can be used as an assembly instead of this part.
- Y: This part and the part in the column of "Replaceable part" are interchangeable with each other.

• REPLACEABLE PART

Interchangeable parts Nos. and their required quantity are shown in this column.

NOTE: If interchangeable improved parts are provided for the parts which you may order, the improved parts classified as "I", "P", "T" or "Y" may be supplied.



目 次  
CONTENTS

CONTROL-5 2 3 0

装 置 名 称	Group Name	適用号機 SERIAL NO.	頁 PAGE
上部旋回体	UPPERSTRUCTURE		
フレーム (1)	FRAME (1)		001
フレーム (2)	FRAME (2)		003
フレーム (3)	FRAME (3)		004
カウンタウエイト	COUNTERWEIGHT		005
エンジン <STD> <USA>	ENGINE <STD> <USA>		006
エンジン <EU>	ENGINE <EU>		007
エンジン取付部品	ENGINE SUPPORT		008
オイルフィルタ配管	OIL FILTER PIPING		009
エンジンオイルドレン配管	ENGINE OIL DRAIN PIPING		010
ラジエータ	RADIATOR		011
ラジエータ取付部品	RADIATOR SUPPORT		013
リザーブタンク	RESERVE TANK		015
エアクリーナ	AIR CLEANER		016
プレクリーナ	PRE CLEANER		017
マフラー	MUFFLER		019
燃料配管	FUEL PIPING		021
燃料タンク	FUEL TANK		023
燃料給油ポンプ	FUEL FEED PUMP		025
燃料ダブルフィルタ	FUEL DOUBLE FILTER		026
ポンプ装置	PUMP DEVICE		027
トランスミッション (ポンプ)	TRANSMISSION (PUMP)		029
ポンプ装置取付部品	PUMP DEVICE SUPPORT		031
旋回装置:右 (1)	SWING DEVICE : RIGHT (1)		032
旋回装置:右 (2)	SWING DEVICE : RIGHT (2)		033
旋回装置:左 (1)	SWING DEVICE : LEFT (1)		035
旋回装置:左 (2)	SWING DEVICE : LEFT (2)		037
旋回装置取付部品	SWING DEVICE SUPPORT		039
オイルタンク	OIL TANK		041
サクション配管	SUCTION PIPING		043
デリベリ配管	DELIVERY PIPING		045
リターン配管 (1)	RETURN PIPING (1)		047
リターン配管 (2)	RETURN PIPING (2)		049

装置名称	Group Name	適用号機 SERIAL NO.	頁 PAGE
ドレーン配管	DRAIN PIPING		051
メイン配管 (1)	MAIN PIPING (1)		053
メイン配管 (2)	MAIN PIPING (2)		054
メイン配管 (3-1)	MAIN PIPING (3-1)		055
メイン配管 (3-2)	MAIN PIPING (3-2)		057
エンジンコントロールケーブル	ENGINE CONTROL CABLE		059
エンジンコントロールモータ	ENGINE CONTROL MOTOR		060
エンジンストップケーブル	ENGINE STOP CABLE		061
操作レバー (フロント, 旋回)	CONTROL LEVER (FRONT & SWING)		062
操作レバー (走行)	CONTROL LEVER (TRAVEL)		063
ロックレバー	LOCK LEVER		064
パイロット配管 (1)	PILOT PIPING (1)		065
パイロット配管 (2-1)	PILOT PIPING (2-1)		067
パイロット配管 (2-2)	PILOT PIPING (2-2)		069
パイロット配管 (3-1)	PILOT PIPING (3-1)		071
パイロット配管 (3-2)	PILOT PIPING (3-2)		073
パイロット配管 (4)	PILOT PIPING (4)		075
パイロット配管 (5-1)	PILOT PIPING (5-1)		077
パイロット配管 (5-2)	PILOT PIPING (5-2)		078
パイロット配管 (6-1)	PILOT PIPING (6-1)		079
パイロット配管 (6-2)	PILOT PIPING (6-2)		081
パイロット配管 (7-1)	PILOT PIPING (7-1)		082
パイロット配管 (7-2)	PILOT PIPING (7-2)		083
コンソール	CONSOLE		084
コンソールカバー	CONSOLE COVER		085
右カバー	RIGHT COVER		087
モニター	MONITOR		088
ラジオ (FM/AM)	RADIO (FM/AM)		089
コントロールユニット	CONTROL UNIT		090
電気部品 (1)	ELECTRIC PARTS (1)		091
電気部品 (2)	ELECTRIC PARTS (2)		093
電気部品 (3)	ELECTRIC PARTS (3)		094
電気部品 (4)	ELECTRIC PARTS (4)		095
電気部品 (5)	ELECTRIC PARTS (5)		096
電気部品 (6)	ELECTRIC PARTS (6)		097

装置名称	Group Name	適用号機 SERIAL NO.	頁 PAGE
電気部品 (7) <国内仕様>	ELECTRIC PARTS (7) <DOMESTIC>		099
電気部品 (7) <輸出仕様>	ELECTRIC PARTS (7) <EXPORT>		101
コンセント部品 <EU>	CONSENT PARTS <EU>		103
前照灯 <600>	HEAD LAMP <600>		105
オーバーロードアラーム (1) <EU>	OVER LOAD ALARM (1) <EU>		107
オーバーロードアラーム (2) <EU>	OVER LOAD ARARM (2) <EU>		108
モーションアラーム	MOTION ALARM		109
エアコンディショナ (1)	AIR-CONDITIONER (1)		111
・エアコンユニット	・AIR-CON. UNIT		113
エアコンディショナ (2-1)	AIR-CONDITIONER (2-1)		115
エアコンディショナ (2-2)	AIR-CONDITIONER (2-2)		117
・コンプレッサ	・COMPRESSOR		119
ダクト (エアコン)	DUCT (AIR-CON.)		120
ダクト (ヒータ)	DUCT (HEATER)		121
リヤボックス (エアコン)	REAR BOX (AIR-CON.)		122
リヤボックス (12V電源)	REAR BOX (12V POWER SUPPLY)		123
キャブ取付部品 <600>	CAB SUPPORT <600>		124
キャブ <600> <STD> <EU>	CAB <600> <STD> <EU>		125
キャブ <600> <USA>	CAB <600> <USA>		126
・キャブ (1) <600>	・CAB (1) <600>		127
・キャブ (2) <600>	・CAB (2) <600>		129
・キャブ (3) <600>	・CAB (3) <600>		131
・キャブ (4) <600>	・CAB (4) <600>		133
・キャブ (5) <600>	・CAB (5) <600>		135
・キャブ (6) <600> <STD> <EU>	・CAB (6) <600> <STD> <EU>		136
・キャブ (6) <600> <USA>	・CAB (6) <600> <USA>		137
・キャブ (7) <600>	・CAB (7) <600>		139
キャブ取付部品 <H>	CAB SUPPORT <H>		140
キャブ部品 <H>	CAB PARTS <H>		141
キャブ <H>	CAB <H>		143
・キャブ (1) <H>	・CAB (1) <H>		144
・ ・ サッシ <H>	・ ・ SASH <H>		145
・ ・ リヤウインド <H>	・ ・ REAR WINDOW <H>		146
・キャブ (2) <H>	・CAB (2) <H>		147
・キャブ (3) <H>	・CAB (3) <H>		148

装置名称	Group Name	適用号機 SERIAL NO.	頁 PAGE
・キャブ (4) <H>	・CAB (4) <H>		149
フロントガード <H>	FRONT GUARD <H>		150
サンバイザ <H>	SUNVISOR <H>		151
バックミラー	REARVIEW MIRROR		152
ウィンドウウォッシャー	WINDOW WASHER		153
フロアパーツ	FLOOR PARTS		154
フロアプレート	FLOOR PLATE		155
シート	SEAT		157
シートベルト	SEAT BELT		159
シートスタンド <国内仕様>	SEAT STAND <DOMESTIC>		160
シートスタンド <輸出仕様>	SEAT STAND <EXPORT>		161
カバーフレーム	COVER FRAME	004003, 004007, 004009 004011-004017, 004020-004029 004031-004042, 004044-004049 004051, 004052	163
カバーフレーム	COVER FRAME	004001, 004002, 004004-004006 004008, 004010, 004018, 004019 004030, 004043, 004050, 004053-	165
カバー (1)	COVER (1)		167
カバー (2)	COVER (2)	004003, 004007, 004009 004011-004017, 004020-004029 004031-004042, 004044-004049 004051, 004052	169
カバー (2)	COVER (2)	004001, 004002, 004004-004006 004008, 004010, 004018, 004019 004030, 004043, 004050, 004053-	171
カバー (3)	COVER (3)		173
カバー (4)	COVER (4)		175
カバー (5)	COVER (5)		177
ダクト <STD> <USA>	DUCT <STD> <USA>		179
ダクト <EU>	DUCT <EU>		181
ヒートシールドカバー	HEAT SHIELD COVER		183
バッテリーカバー	BATTERY COVER	004001-004024 004026-004028	185
バッテリーカバー	BATTERY COVER	004025, 004029-	187
アンダーカバー <600>	UNDER COVER <600>		189
アンダーカバー <H>	UNDER COVER <H>		190
リューブリケータ	LUBRICATOR		191
ハンドレール	HANDRAIL		193
下部走行体	UNDERCARRIAGE		
トラックフレーム (スタンダードトラック)	TRACK FRAME (STD. TRACK)		194
トラックフレーム (LCトラック)	TRACK FRAME (LC TRACK)		195
トラックサイドステップ <600>	TRACK SIDE STEP <600>		196
トラックサイドステップ <H>	TRACK SIDE STEP <H>		197

装置名称	Group Name	適用号機 SERIAL NO.	頁 PAGE
トラックガード <600>	TRACK GUARD <600>		198
トラックガード <600LC>	TRACK GUARD <600LC>		199
トラックガード <650H, 650LCH>	TRACK GUARD <650H, 650LCH>		200
フルトラックガード (スタンダードトラック)	FULL-LENGTH TRACK GUARD (STD. TRACK)		201
フルトラックガード (LC トラック)	FULL-LENGTH TRACK GUARD (LC TRACK)		202
旋回輪	SWING BEARING		203
走行装置	TRAVEL DEVICE		205
・トランスミッション (走行)	・ TRANSMISSION (TRAVEL)		207
フロントアイドラ (スタンダードトラック)	FRONT IDLER (STD. TRACK)		209
フロントアイドラ (LC トラック)	FRONT IDLER (LC TRACK)		210
アジャスタ	ADJUSTER		211
上ローラ (スタンダードトラック)	UPPER ROLLER (STD. TRACK)		212
上ローラ (LC トラック)	UPPER ROLLER (LC TRACK)		213
下ローラ (スタンダードトラック)	LOWER ROLLER (STD. TRACK)		215
下ローラ (LC トラック)	LOWER ROLLER (LC TRACK)		217
トラックリンク 600G (スタンダードトラック)	TRACK-LINK 600G (STD. TRACK)		219
トラックリンク 600G (LC トラック)	TRACK-LINK 600G (LC TRACK)		220
トラックリンク 750G (スタンダードトラック)	TRACK-LINK 750G (STD. TRACK)		221
トラックリンク 750G (LC トラック)	TRACK-LINK 750G (LC TRACK)		222
トラックリンク 900G (スタンダードトラック)	TRACK-LINK 900G (STD. TRACK)		223
トラックリンク 900G (LC トラック)	TRACK-LINK 900G (LC TRACK)		224
センタージョイント	CENTER JOINT		225
走行配管 (スタンダードトラック)	TRAVEL PIPING (STD. TRACK)		227
走行配管 (LC トラック)	TRAVEL PIPING (LC TRACK)		229
走行配管カバー (スタンダードトラック)	TRAVEL PIPING COVER (STD. TRACK)		231
走行配管カバー (LC トラック)	TRAVEL PIPING COVER (LC TRACK)		232
給脂配管 (旋回輪)	LUBRICATE PIPING (SWING BEARING)		233
フロントアタッチメント	FRONT-END ATTACHMENTS		
スタンダードブーム 7.6M	STD. BOOM 7.6M		234
HD ブーム 7.6M	HD BOOM 7.6M		235
BE ブーム 6.6M	BE BOOM 6.6M		237
ロング ブーム 9.2M	LONG BOOM 9.2M		239
ブーム部品	BOOM PARTS		241
スタンダードアーム 3.5M	STD. ARM 3.5M		243

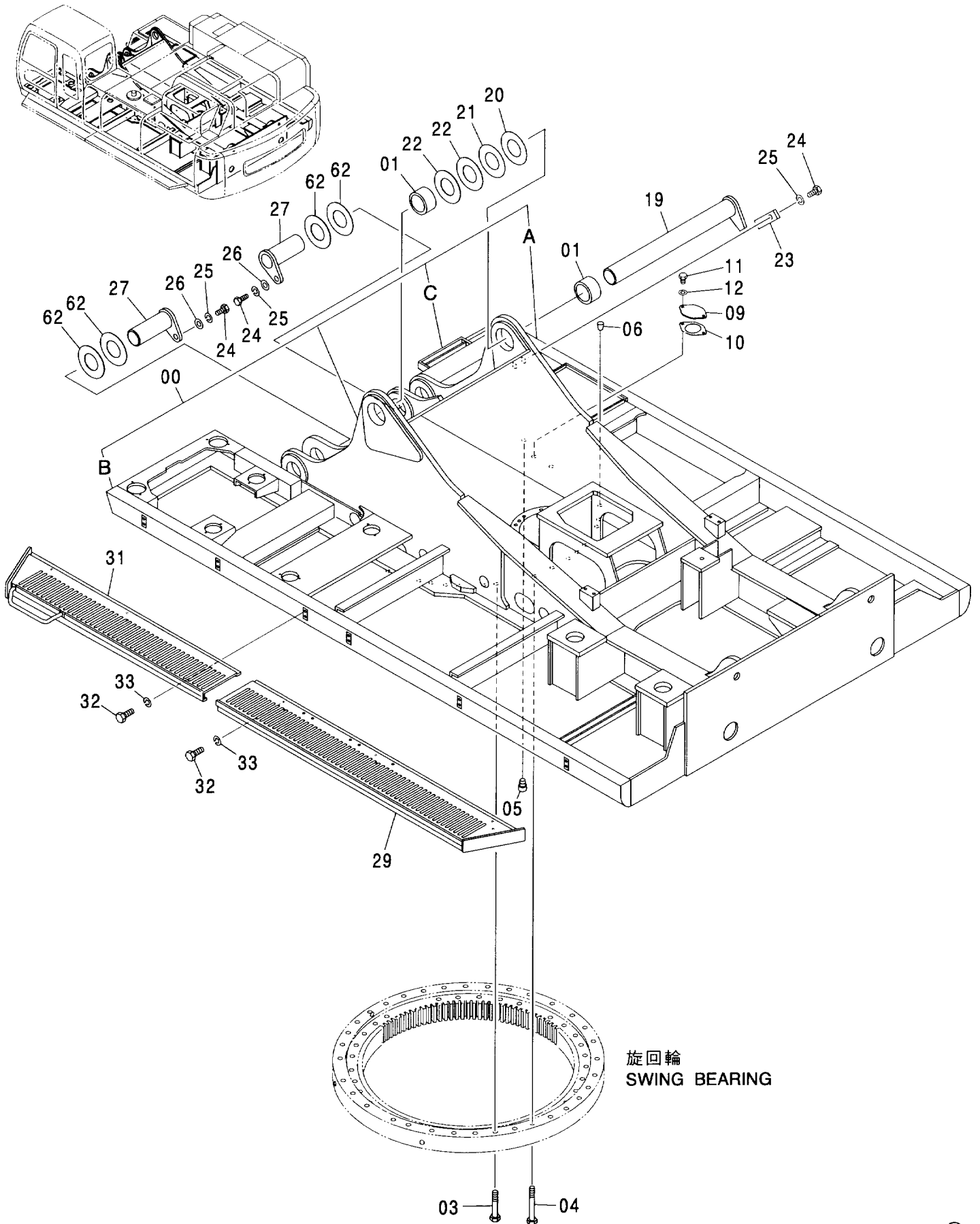
装置名称	Group Name	適用号機 SERIAL NO.	頁 PAGE
HD アーム 3.4M	HD ARM 3.4M		245
BE アーム 2.9M	BE ARM 2.9M		247
ショートアーム 2.9M	SHORT ARM 2.9M		249
セミロングアーム 4.1M	SEMI-LONG ARM 4.1M		251
ロングアーム 5.2M	LONG ARM 5.2M		253
バケット 2.0 [新JIS]	BUCKET 2.0 [JIS 94]		255
バケット 2.3 [新JIS]	BUCKET 2.3 [JIS 94]		256
バケット 2.5 [新JIS]	BUCKET 2.5 [JIS 94]		257
バケット 2.7 [新JIS]	BUCKET 2.7 [JIS 94]		259
バケット 2.9 [新JIS]	BUCKET 2.9 [JIS 94]		261
ロックバケット 2.8 [新JIS]	ROCK BUCKET 2.8 [JIS 94]		263
ロックバケット 3.3 [新JIS]	ROCK BUCKET 3.3 [JIS 94]		264
リップバケット 1.5 [新JIS]	RIPPER BUCKET 1.5 [JIS 94]		265
1本爪リップ	ONE-POINT RIPPER		267
フロント配管 (1) [スタンダードブーム, HDブーム]	FRONT PIPING (1) [STD. BOOM, HD BOOM]		269
フロント配管 (2) [スタンダードブーム, HDブーム]	FRONT PIPING (2) [STD. BOOM, HD BOOM]		271
フロント配管 (BEブーム)	FRONT PIPING (BE BOOM)		272
フロント配管 (ロングブーム)	FRONT PIPING (LONG BOOM)		273
フロント配管 (ロングアーム)	FRONT PIPING (LONG ARM)		275
給脂配管 (スタンダードブーム, HDブーム)	LUBRICATE PIPING (STD. BOOM, HD BOOM)		276
給脂配管 (BEブーム)	LUBRICATE PIPING (BE BOOM)		277
給脂配管 (ロングブーム)	LUBRICATE PIPING (LONG BOOM)		278
給脂配管 (スタンダードアーム)	LUBRICATE PIPING (STD. ARM)		279
給脂配管 (HDアーム)	LUBRICATE PIPING (HD ARM)		280
給脂配管 (ショートアーム, BEアーム)	LUBRICATE PIPING (SHORT ARM, BE ARM)		281
給脂配管 (セミロングアーム)	LUBRICATE PIPING (SEMI-LONG ARM)		282
給脂配管 (ロングアーム)	LUBRICATE PIPING (LONG ARM)		283
自動給脂装置 (本体)	AUTO. LUBRICATE SYSTEM (BASIC MACHINE)		285
自動給脂装置 (スタンダードブーム, HDブーム)	AUTO. LUBRICATE SYSTEM (STD. BOOM, HD BOOM)		287
自動給脂装置 (BEブーム)	AUTO. LUBRICATE SYSTEM (BE BOOM)		289
自動給脂装置 (スタンダードアーム)	AUTO. LUBRICATE SYSTEM (STD. ARM)		291
自動給脂装置 (HDアーム)	AUTO. LUBRICATE SYSTEM (HD ARM)		293
自動給脂装置 (BEアーム)	AUTO. LUBRICATE SYSTEM (BE ARM)		295
自動給脂装置 (セミロングアーム)	AUTO. LUBRICATE SYSTEM (SEMI-LONG ARM)		297
ホースラプチャーバルブ配管 (ブームシリンダ) : 1	HOSE RUPTURE VALVE PIPING (BOOM CYL.) : 1		299

装置名称	Group Name	適用号機 SERIAL NO.	頁 PAGE
ホースラプチャーバルブ配管 (ブームシリンダ) : 2	HOSE RUPTURE VALVE PIPING (BOOM CYL.) : 2		300
ホースラプチャーバルブ配管 (ブームシリンダ) : 3	HOSE RUPTURE VALVE PIPING (BOOM CYL.) : 3		301
ホースラプチャーバルブ配管 (アームシリンダ) : 1	HOSE RUPTURE VALVE PIPING (ARM CYL.) : 1		303
ホースラプチャーバルブ配管 (アームシリンダ) : 2	HOSE RUPTURE VALVE PIPING (ARM CYL.) : 2		305
<b>ブレーカ関係部品</b>	<b>BREAKER PARTS</b>		
本体配管 (ブレーカ)	MAIN PIPING (BREAKER)		307
フィルタ (ブレーカ)	FILTER (BREAKER)		309
操作ペダル (ブレーカ & クラッシャー共用)	CONTROL PEDAL (BREAKER & CRUSHER)		311
操作ペダル (ブレーカ) <アクセラペダルタイプ>	CONTROL PEDAL (BREAKER) <ACCELERATOR PEDAL TYPE>		313
パイロット配管 : 1 (ブレーカ)	PILOT PIPING : 1 (BREAKER)		315
パイロット配管 : 2 (ブレーカ & クラッシャー共用)	PILOT PIPING : 2 (BREAKER & CRUSHER)		316
パイロット配管 : 2 (ブレーカ) <アクセラペダルタイプ>	PILOT PIPING : 2 (BREAKER) <ACCELERATOR PEDAL TYPE>		317
パイロット配管 : 3 (ブレーカ & クラッシャー共用)	PILOT PIPING : 3 (BREAKER & CRUSHER)		319
電気部品 (ブレーカ)	ELECTRIC PARTS (BREAKER)		321
アワメータ (ブレーカ)	HOUR METER (BREAKER)		322
オカダ/フルカワ ブレーカ配管 (ブーム)	OKADA/FURUKAWA BREAKER PIPING (BOOM)		323
NPK ブレーカ配管 (ブーム)	NPK BREAKER PIPING (BOOM)		325
ブレーカ配管 (アーム)	BREAKER PIPING (ARM)		327
共用配管 (ブレーカ & クラッシャー共用)	COMMON PIPING (BREAKER & CRUSHER)		328
<b>カウンタウエイト脱着装置</b>	<b>COUNTERWEIGHT REMOVAL DEVICE</b>		
カウンタウエイト (脱着装置)	COUNTERWEIGHT (REMOVAL DEVICE)		329
カウンタウエイト吊上装置	COUNTERWEIGHT LIFTING DEVICE		331
シリンダ (脱着装置)	CYLINDER (REMOVAL DEVICE)		333
操作装置 (脱着装置)	CONTROL SYSTEM (REMOVAL DEVICE)		334
パイロット配管 (脱着装置)	PILOT PIPING (REMOVAL DEVICE)		335
高圧配管 (脱着装置)	HIGH-PRESSURE PIPING (REMOVAL DEVICE)		337
<b>工具</b>	<b>TOOLS</b>		
工具	TOOLS		339
<b>ネームプレート</b>	<b>NAME-PLATE</b>		
ネームプレート (1) [日本語] <600>	NAME-PLATE (1) [JAPANESE] <600>		341
ネームプレート (1) [日本語] <H>	NAME-PLATE (1) [JAPANESE] <H>		343
ネームプレート (1) [英語: 一般輸出, USA, オセアニア] <600>	NAME-PLATE (1) [ENGLISH: GENERAL, USA, OCEANIA] <600>		345
ネームプレート (1) [英語: 一般輸出, オセアニア] <H>	NAME-PLATE (1) [ENGLISH: GENERAL, OCEANIA] <H>		347
ネームプレート (1) [EU] <600>	NAME-PLATE (1) [EU] <600>		349

装置名称	Group Name	適用号機 SERIAL NO.	頁 PAGE
ネームプレート (1) [EU] <H>	NAME-PLATE (1) [EU] <H>		351
ネームプレート (2) [日本語] <600>	NAME-PLATE (2) [JAPANESE] <600>		353
ネームプレート (2) [日本語] <H>	NAME-PLATE (2) [JAPANESE] <H>		355
ネームプレート (2) [英語:一般輸出, USA, ㊦7=7] <600>	NAME-PLATE (2) [ENGLISH: GENERAL, USA, OCEANIA] <600>		357
ネームプレート (2) [英語:一般輸出, ㊦7=7] <H>	NAME-PLATE (2) [ENGLISH: GENERAL, OCEANIA] <H>		359
ネームプレート (2) [EU] <600>	NAME-PLATE (2) [EU] <600>		361
ネームプレート (2) [EU] <H>	NAME-PLATE (2) [EU] <H>		363
索引	PARTS INDEX		365



フレーム (1)  
FRAME (1)



# フレーム (1)

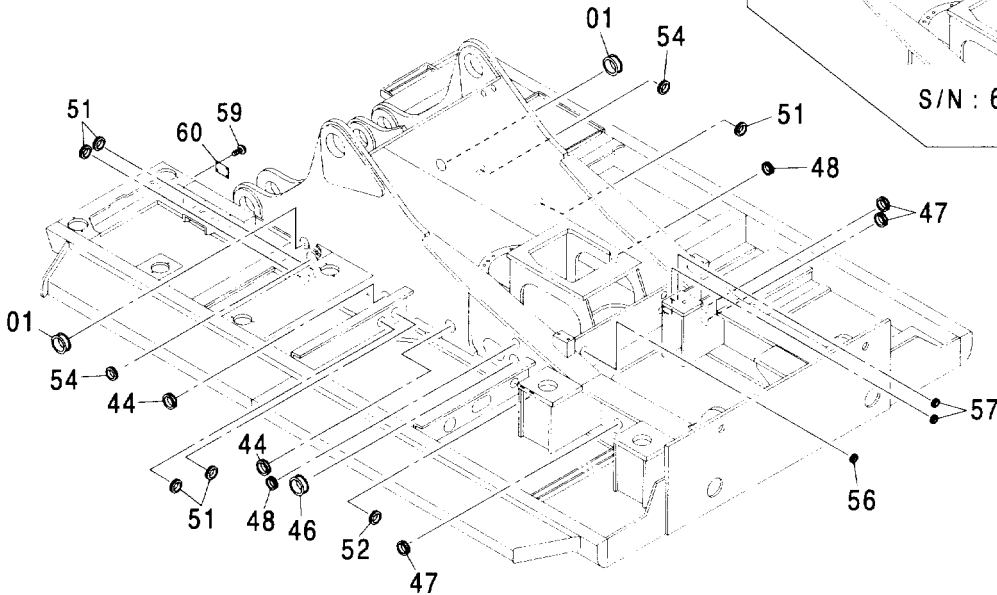
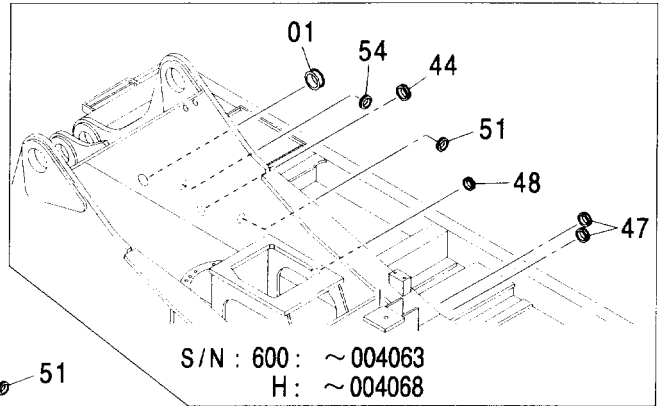
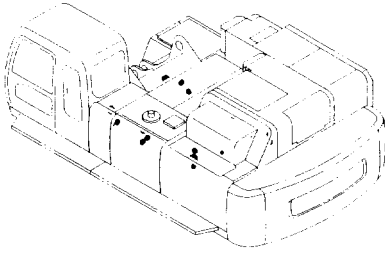
## FRAME (1)

004001-

符号 ITEM	部品番号 PART NO.	部 品 名	PART NAME	数量 Q' TY	サービス コード S. C	適用号機 SERIAL NO.	互換性 I CA	代替部品 REPLACEABLE PART	
								部品番号 PART NO.	数量 Q' TY
00	5007665	フレーム:メイン	FRAME:MAIN	1					
00A	4454272	・パイプ (ミキ)	・PIPE (R)	1	W				
00B	4321855	・パイプ (ヒタリ)	・PIPE (L)	1	W				
00C	8050277	・ステップ	・SZTEP	1	W				
01	4296258	ブッシュ	BUSHING	2					
03	J833012	ボルト	BOLT	32					
04	J833016	ボルト	BOLT	4					
05	4292932	ピン:ノック	PIN:KNOCK	2					
06	429135	コルク	CORK	8					
09	4292764	カバー	COVER	1					
10	4292765	パッキン	PACKING	1					
11	J901018	ボルト	BOLT	2					
12	4114402	ワッシャ	WASHER	2					
19	8053517	ピン	PIN	1					
20	4296543	シム 3.2	SHIM 3.2	1					
21	4296542	シム 2.3	SHIM 2.3	1					
22	4296541	シム 1.0	SHIM 1.0	2					
23	4179432	プレート	PLATE	1					
24	J912045	ボルト	BOLT	4					
25	A590920	ワッシャ:スプリング	WASHER:SPRING	4					
26	4040826	ワッシャ	WASHER	2					
27	8053518	ピン	PIN	2					
29	6020159	ステップ	STEP	1					
31	6014819	ステップ	STEP	1					
32	J901225	ボルト	BOLT	12					
33	A590912	ワッシャ:スプリング	WASHER:SPRING	12					
62	4482564	シム 1.2	SHIM 1.2	4	#R	004025, 004028-			

フレーム (2)  
FRAME (2)

適用号機 004001-  
Serial No.

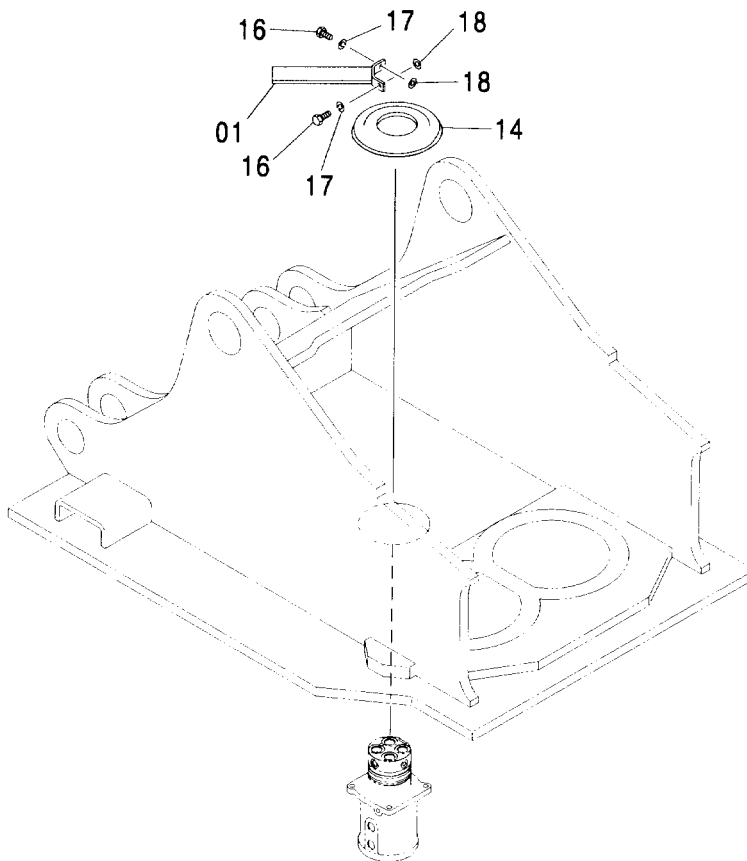
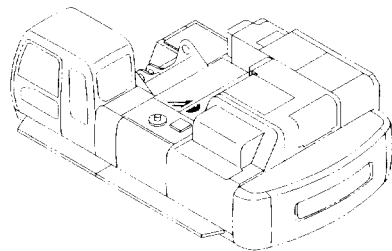


(M)

符号 ITEM	部品番号 PART NO.	部 品 名	PART NAME	数量 Q'TY	サービス コード S. C	適用号機 SERIAL NO.	代替部品 REPLACEABLE PART	
							互換性 I.C.A	部品番号 数量 PART NO. Q'TY
01	4292763	ブッシュング; ラバ-	BUSHING; RUBBER	2				
44	4206477	ブッシュング; ラバ-	BUSHING; RUBBER	3		600:-004063 H:-004068		
44	4206477	ブッシュング; ラバ-	BUSHING; RUBBER	2	#	600:004064- H:004069-		
46	4190960	ブッシュング; ラバ-	BUSHING; RUBBER	1				
47	4255567	ブッシュング; ラバ-	BUSHING; RUBBER	3				
48	4221018	ブッシュング; ラバ-	BUSHING; RUBBER	2				
51	4292762	ブッシュング; ラバ-	BUSHING; RUBBER	5				
52	4208279	ブッシュング; ラバ-	BUSHING; RUBBER	1				
54	4345810	ブッシュング; ラバ-	BUSHING; RUBBER	2				
56	4255530	ブッシュング; ラバ-	BUSHING; RUBBER	1				
57	4200176	ブッシュング; ラバ-	BUSHING; RUBBER	2				
59	M492564	スクリュ:ドライブ	SCREW; DRIVE	4				
60	3082868	ネームプレート	NAME-PLATE	1				

フレーム (3)  
FRAME (3)

適用号機 004001-  
Serial No.



(M)

符号 ITEM	部品番号 PART NO.	部 品 名	PART NAME	数量 Q' TY	サービス コード S. C	適用号機 SERIAL NO.	互換性		代替部品 REPLACEABLE PART	
							ICA	部品番号 PART NO.	数量 Q' TY	
01	8039014	ストップ	STOPPER	1						
14	4205476	カバー;ラバー	COVER;RUBBER	1						
16	J901435	ボルト	BOLT	2						
17	A590914	ワッシャ;スプリング	WASHER;SPRING	2						
18	4114404	ワッシャ	WASHER	2						