

編 番  
PART NO.  
PW-671F(H)

# PARTS CATALOG

# パーツカタログ

# LX190-7

# LX230-7

# WHEEL LOADER

適用号機 LX190-7 004101~  
Serial No. LX230-7 002101~

# HITACHI

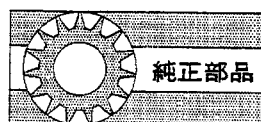
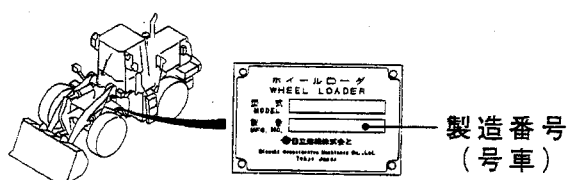


# ご使用のまえに

このパーツカタログは、**ホイールローダ**の車両本体とオプションの構成部品を収録しています。

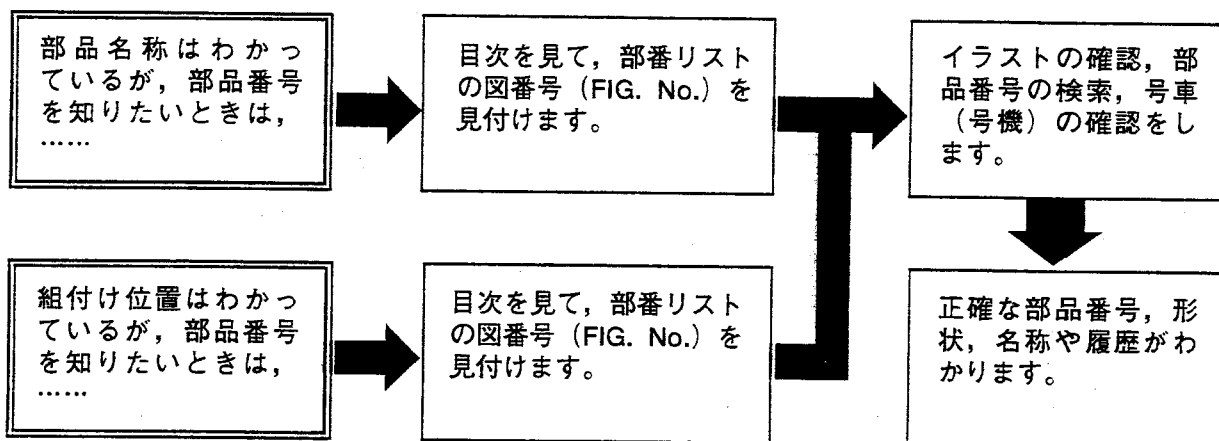
## 部品ご注文について

部品ご注文の際は、必ず車両の形式・仕様・製造番号（号車）、オプションの形式・製造番号（号機）、部品番号および注文数を明示してください。車両の製造番号（号車）は車両銘板に表示しています。



部品は、必ず「純正部品」をご使用ください。純正部品以外の部品をご使用になり、故障が発生した場合は保証できません。

## ご使用について



## 略語および記号

- A S S Y 組立品を示します。
- R H 車両の前方向に向かって右側を示します。
- L H 車両の前方向に向かって左側を示します。
- A R 必要に応じた数を使用します。
- \* セットおよびキットの販売部品を示します。
- t 厚みを示します。
- z 歯数を示します。
- 十 図示していません。
- # 単体販売しません。
- d 直径を示します。
- O P オプションを示します。

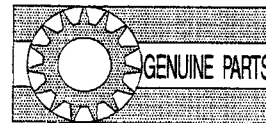
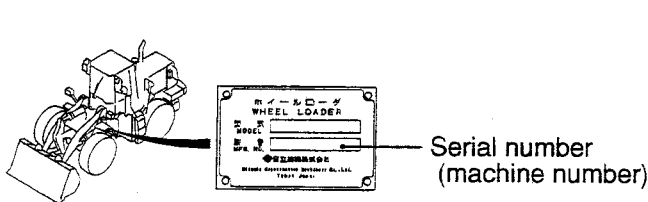
部品は、品質向上のため予告なく変更することがありますので、あらかじめご了承ください。詳細は、最寄りの支店または営業所にご相談ください。

# INTRODUCTION

This Parts Catalogue contains the component parts for the main body and optional parts for the **WHEEL LOADER**.

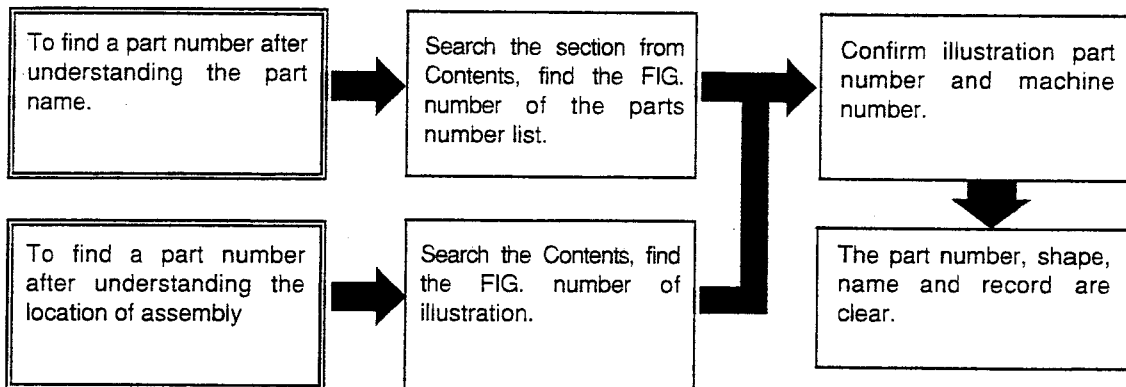
## How to order parts

When ordering, be sure to specify the model name, specification and serial number (machine number) of your machine, as well as the part number and desired quantity for each part. For optional parts, specify the model name and serial number (machine number) as well as the part number and desired quantity for each part. The machine serial number (machine number) is indicated on the machine name plate.



Always use "Genuine Parts".  
We cannot guarantee any loss or trouble attributable to other parts than ours.

## How to use the Parts Catalogue



## Abbreviations and symbols

- ASSY ... Assembled unit.
- RH ..... Right-hand when viewed forward on the truck.
- LH ..... Left-hand when viewed forward on the truck.
- AR ..... Quantity required.
- \* ..... The marketable part set or kit.
- t ..... Thickness.
- z ..... Number of teeth on the gear.
- + ..... Not illustrated.
- # ..... Not sold separately.
- d ..... Diameter.
- OP ..... Optional equipment.

These specifications are subject to change without notice..

# CONTENTS (1/4)

## 目次

A: LX190-7 B: LX230-7

SECTION	部 門	FIG.No. 図番号
ENGINE	エンジン	
ENGINE MOUNT	エンジンマウント	1
ENGINE CONTROL	エンジンコントロール	2
COOLING SYSTEM	クーリングシステム	3
RADIATOR (LX190-7:4103, LX230-7:2110)	ラジエータ	4
RADIATOR (LX190-7:4104-, LX230-7:2111-)	ラジエータ	4A
INTER COOLER	インタクーラ	5
FUEL SYSTEM	フューエルシステム	6
AIR INTAKE & EXHAUST SYSTEM (LX190-7)	エアークリーナ	7
AIR INTAKE & EXHAUST SYSTEM (LX230-7)	エアークリーナ	8
AIR CLEANER (LX190-7)	エアークリーナ	9
AIR CLEANER (LX230-7)	エアークリーナ	10
ELECTRICAL	電気	
ELECTRICAL PARTS (WIRE HARNESS)	電気部品 (ワイヤハーネス)	11
FRONT FRAME WIRING	フロントフレームワイヤリング	12
COCKPIT WIRING (1/2)	コックピットワイヤリング	13
COCKPIT WIRING (2/2)	コックピットワイヤリング	14
REAR FRAME WIRING	リアフレームワイヤリング	15
ENGINE WIRING	エンジンワイヤリング	16
BATTERY CABLE	バッテリーケーブル	17
BATTERY	バッテリー	18
INSTRUMENT PANEL	インストルメントパネル	19
CLUSTER METER	クラスターメータ	20
ELECTRICAL PARTS (LAMP)	電気部品 (ランプ)	21
ELECTRICAL PARTS (RELAY)	電気部品 (リレー)	22
ELECTRICAL PARTS (RELAY & SWITCH)	電気部品 (リレー & スイッチ)	23
ELECTRICAL PARTS (SWITCH)	電気部品 (スイッチ)	24
ELECTRICAL PARTS (HORN & BUZZER)	電気部品 (ホーン & ブザー)	25
CAR STEREO (CRS) (OP)	カーステレオ	26
ROAD REGULATION KIT (RRE) (OP)	車検仕様	27
POWER TRAIN	パワートレイン	
DRIVE UNIT (1/5)	ドライブユニット	28
DRIVE UNIT (2/5)	ドライブユニット	29
DRIVE UNIT (3/5)	ドライブユニット	30
DRIVE UNIT (4/5)	ドライブユニット	31
DRIVE UNIT (5/5)	ドライブユニット	32
TRANSMISSION CONTROL VALVE (1/2)	トランスミッションコントロールバルブ	33
TRANSMISSION CONTROL VALVE (2/2)	トランスミッションコントロールバルブ	34
CLUTCH (FORWARD & REVERSE)	クラッチ (フォワード & リバース)	35
CLUTCH (1ST & 2ND)	クラッチ (ファースト & セカンド)	36
CLUTCH (3RD & 4TH)	クラッチ (サード & フォース)	37
TORQUE CONVERTER (1/2)	トルクコンバータ	38
TORQUE CONVERTER (2/2)	トルクコンバータ	39
TORQUE CONVERTER WHEEL	トルクコンバータホイール	40
CHARGING PUMP	チャージングポンプ	41
DRIVE AXLE (FRONT) (1/2) (LX190-7)	ドライブアクスル (フロント)	42

# CONTENTS (2/4)

## 目次

A: LX190-7 B: LX230-7

SECTION	部 門	FIG.No. 図番号
DRIVE AXLE (FRONT) (2/2) (LX190-7)	ドライブアクスル (フロント)	43
DRIVE AXLE (FRONT) (1/2) (LX230-7)	ドライブアクスル (フロント)	44
DRIVE AXLE (FRONT) (2/2) (LX230-7)	ドライブアクスル (フロント)	45
DRIVE AXLE (REAR) (1/2) (LX190-7)	ドライブアクスル (リヤー)	46
DRIVE AXLE (REAR) (2/2) (LX190-7)	ドライブアクスル (リヤー)	47
DRIVE AXLE (REAR) (1/2) (LX230-7)	ドライブアクスル (リヤー)	48
DRIVE AXLE (REAR) (2/2) (LX230-7)	ドライブアクスル (リヤー)	49
PLANET CARRIER (LX190-7)	プラネットキャリア	50
PLANET CARRIER (LX230-7)	プラネットキャリア	51
WHEEL & TIRE	ホイール&タイヤ	52
PROPELLER SHAFT	プロペラシャフト	53
<b>BRAKE</b>	<b>ブレーキ</b>	
BRAKE LINE (1/2)	ブレーキライン	54
BRAKE LINE (2/2)	ブレーキライン	55
BRAKE VALVE	ブレーキバルブ	56
<b>STEERING</b>	<b>ステアリング</b>	
STEERING WHEEL UNIT	ステアリングホイールユニット	57
STEERING WHEEL	ステアリングホイール	58
STEERING GEAR	ステアリングギヤ	59
STEERING CONTROL	ステアリングコントロール	60
STEERING VALVE	ステアリングバルブ	61
STEERING CYLINDER	ステアリングシリンダ	62
<b>FRAME</b>	<b>フレーム</b>	
FRONT FRAME	フロントフレーム	63
REAR FRAME	リヤフレーム	64
BALANCE WEIGHT	バランスウエイト	65
BALANCE WEIGHT (CWA) (LX190-7) (OP)	バランスウエイト	66
BALANCE WEIGHT (CWB) (LX190-7) (OP)	バランスウエイト	67
BALANCE WEIGHT (CW045) (LX190-7) (OP)	バランスウエイト	68
BALANCE WEIGHT (CWA) (LX230-7) (OP)	バランスウエイト	69
BALANCE WEIGHT (CWB) (LX230-7) (OP)	バランスウエイト	70
COCKPIT & SEAT	コックピット&シート	71
SEAT	シート	72
CAB	キャブ	73
CAB (COVER)	キャブ (カバー)	74
CAB (MIRROR)	キャブ (ミラー)	75
CAB (DOOR) (LH)	キャブ (ドア)	76
CAB (DOOR) (RH)	キャブ (ドア)	77
CAB (COVER & BOX)	キャブ (カバー&ボックス)	78
CAB (WIPER)	キャブ (ワイパ)	79
CAB (LAMP)	キャブ (ランプ)	80
CAB (ELECTRICAL PARTS)	キャブ (電気部品)	81
CAB (MOUNT & WASHER TANK)	キャブ (マウント&ウォッシャータンク)	82
HOOD & GRILLE	フード&グリル	83
SIDE PANEL	サイドパネル	84
LAMP BRACKET & FRONT FENDER	ランプブラケット&フロントフェンダ	85

# CONTENTS (3/4)

## 目次

A: LX190-7 B: LX230-7

SECTION	部 門	FIG.No. 図番号
STEP	ステップ	86
DECK PLATE & HANDRAIL	デッキプレート&ハンドレール	87
BATTERY BOX	バッテリーボックス	88
BELLY GUARD KIT (BGK) (OP)	ベリーガードキット	89
CAB LESS KIT (ROCLS2) (1/2) (OP)	キャブレスキット	90
CAB LESS KIT (ROCLS2) (2/2) (OP)	キャブレスキット	91
SEAT (ROCLS2) (OP)	シート	92
HYDRAULIC	ハイドロリック	
VALVE CONTROL BOX	バルブコントロールボックス	93
VALVE CONTROL (1/4)	バルブコントロール	94
VALVE CONTROL (2/4)	バルブコントロール	95
VALVE CONTROL (3/4)	バルブコントロール	96
VALVE CONTROL (4/4)	バルブコントロール	97
MAIN VALVE	メインバルブ	98
MPPC VALVE	M P P Cバルブ	99
BODY (MPPC VALVE)	ボデー (M P P Cバルブ)	100
CHARGING VALVE	チャージングバルブ	101
PIPING KIT WITH 3 SPOOL VALVE (AP3) (OP)	3連バルブ付パイピングキット	102
MAIN VALE (AP3) (OP)	メインバルブ	103
OIL TANK	オイルタンク	104
HYDRAULIC SYSTEM (SUCTION)	ハイドロリックシステム (サクション)	105
HYDRAULIC SYSTEM (BOOM & BUCKET)	ハイドロリックシステム (ブーム&バケット)	106
HYDRAULIC SYSTEM (STEERING)	ハイドロリックシステム (ステアリング)	107
HYDRAULIC SYSTEM (TRANSMISSION)	ハイドロリックシステム (トランスミッション)	108
ANTI-PITCHING SYSTEM (APS) (OP)	アンチピッチングシステム	109
ANTI-PITCHING SYSTEM (ELECTRICAL) (APS) (OP)	アンチピッチングシステム (電気的)	110
VALVE (APS) (OP)	バルブ	111
SOLENOID VALVE (APS) (OP)	ソレノイドバルブ	112
PUMP MOUNT	ポンプマウント	113
MAIN PUMP (LX190-7)	メインポンプ	114
MAIN PUMP (LX230-7)	メインポンプ	115
STEER PUMP	ステアポンプ	116
GEAR PUMP	ギヤーポンプ	117
LOADING	ローディング	
BOOM (LX190-7)	ブーム	118
BOOM (LX230-7)	ブーム	119
HIGH LIFT ARM (HLA) (LX190-7) (OP)	ハイリフトアーム	120
HIGH LIFT ARM (HLA) (LX230-7) (OP)	ハイリフトアーム	121
BUCKET (LX190-7)	バケット	122
BUCKET (LX230-7)	バケット	123
BOOM CYLINDER (LX190-7)	ブームシリンダ	124
BOOM CYLINDER (LX230-7)	ブームシリンダ	125
BUCKET CYLINDER (LX190-7)	バケットシリンダ	126
BUCKET CYLINDER (LX230-7)	バケットシリンダ	127
BUCKET LEVELER	バケットレベラ	128

# CONTENTS (4/4)

## 目次

A: LX190-7

B: LX230-7

SECTION	部 門	FIG.No. 図番号
ACCESSORY PARTS	アクセサリパーツ	
AIR CONDITIONER (1/2) (LX190-7)	エアコンディショナ	129
AIR CONDITIONER (1/2) (LX230-7)	エアコンディショナ	130
AIR CONDITIONER (2/2)	エアコンディショナ	131
AIR CONDITIONER PIPING (1/2)	エアコンディショナパイピング	132
AIR CONDITIONER PIPING (2/2)	エアコンディショナパイピング	133
COMPRESSOR MOUNT	コンプレッサマウント	134
AIR CONDITIONER UNIT	エアコンディショナユニット	135
COOL BOX (CRB) (LX190-7) (OP)	クールボックス	136
GREASE PIPING	グリースパイピング	137
DECAL (JPN)	デカル	138
SERVICE TOOLS	サービスツール	139
FIRE EXTINGUISHER (FE) (OP)	消火器	140

PARTS NUMBER INDEX

部品番号順索引表

1 ~ 15





FIG. 1 ENGINE MOUNT  
 エンジンマウント

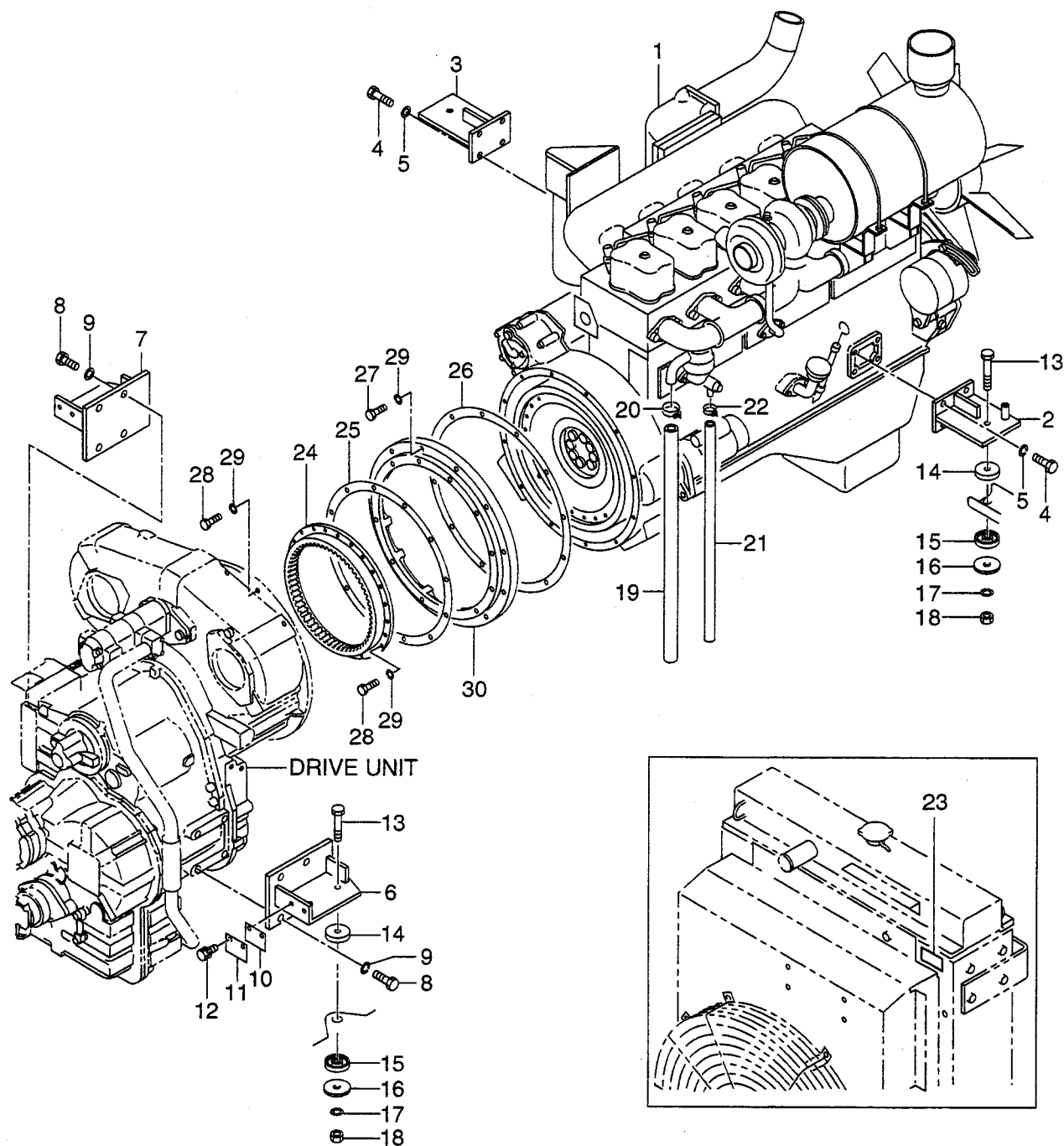


FIG. 1

A: LX190-7 B: LX230-7

Item No. 見出番号	Part No. 部品番号	Mark 記号	Description 部品名称	Req'd 個数	Remarks : serial No. 備考 : 実施号車
1	26711-00211		ENGINE エンジン	1	A
-	26791-00201		ENGINE エンジン	1	B
2	26791-02001		BRACKET フラケット	1	6D24-TL
3	26791-02071		BRACKET フラケット	1	
4	01116-14040		BOLT ボルト	8	
5	02011-00014		WASHER ワッシャ	8	
6	26791-02202		BRACKET フラケット	1	
7	26791-02212		BRACKET フラケット	1	
8	01116-16045		BOLT ボルト	8	
9	02011-00016		WASHER ワッシャ	8	
10	26551-02111		PLATE プレート	2	
11	26551-02121		PLATE プレート	AR	
12	01183-10016		BOLT&WASHER ボルト&ワッシャ	4	
13	01116-16110		BOLT ボルト	6	
14	26611-02101		RUBBER,MOUNTING ラバー	6	
15	26611-02111		RUBBER,MOUNTING ラバー	6	
16	26601-02091		PLATE プレート	6	
17	02011-00016		WASHER ワッシャ	6	
18	01401-10016		NUT ナット	6	
19	26791-02161		HOSE ホース	1	
20	04911-00030		CLIP クリップ	1	
21	04720-12100		HOSE ホース	1	
22	04914-00017		CLIP クリップ	1	
23	26791-07001		LABEL ラベル	1	
24	16792-52021		GEAR,COUPLING キー	1	
25	26793-82001		GASKET ガasket	1	
26	26793-82011		GASKET ガasket	1	
27	01116-10050		BOLT ボルト	12	
28	01116-10035		BOLT ボルト	36	
29	02011-00010		WASHER ワッシャ	48	
30	26793-82021		SPACER スパサ	1	

FIG. 2 ENGINE CONTROL  
エンジンコントロール

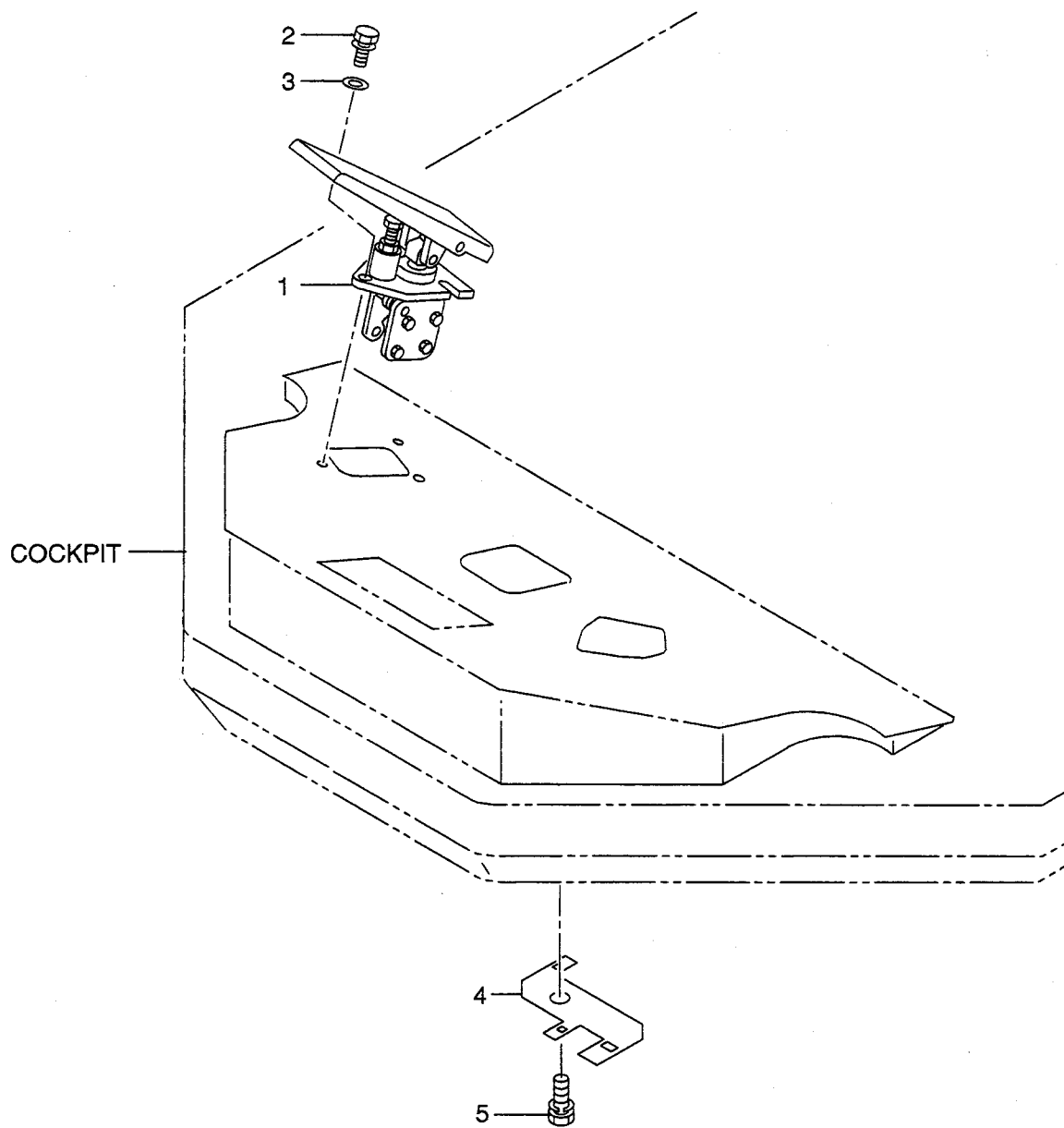


FIG. 2

A: LX190-7      B: LX230-7

Item No. 見出番号	Part No. 部品番号	Mark 記号	Description 部品名称	Req'd 個数	Remarks : serial No. 備考 : 実施号車
1	26791-12061		PEDAL,ACCELERATOR      ハ゜ﾀﾞﾙ	1	
2	01183-06020		BOLT&WASHER      ホﾞﾙﾄ&ﾌｯｼﾞﾏ	3	
3	02000-00006		WASHER      ｳｯｼﾞﾏ	3	
4	26561-12011		PLATE      ﾌﾟﾚｰﾄ	1	
5	01183-10016		BOLT&WASHER      ホﾞﾙﾄ&ﾌｯｼﾞﾏ	1	

**FIG. 3 COOLING SYSTEM**  
 ケーリングシステム

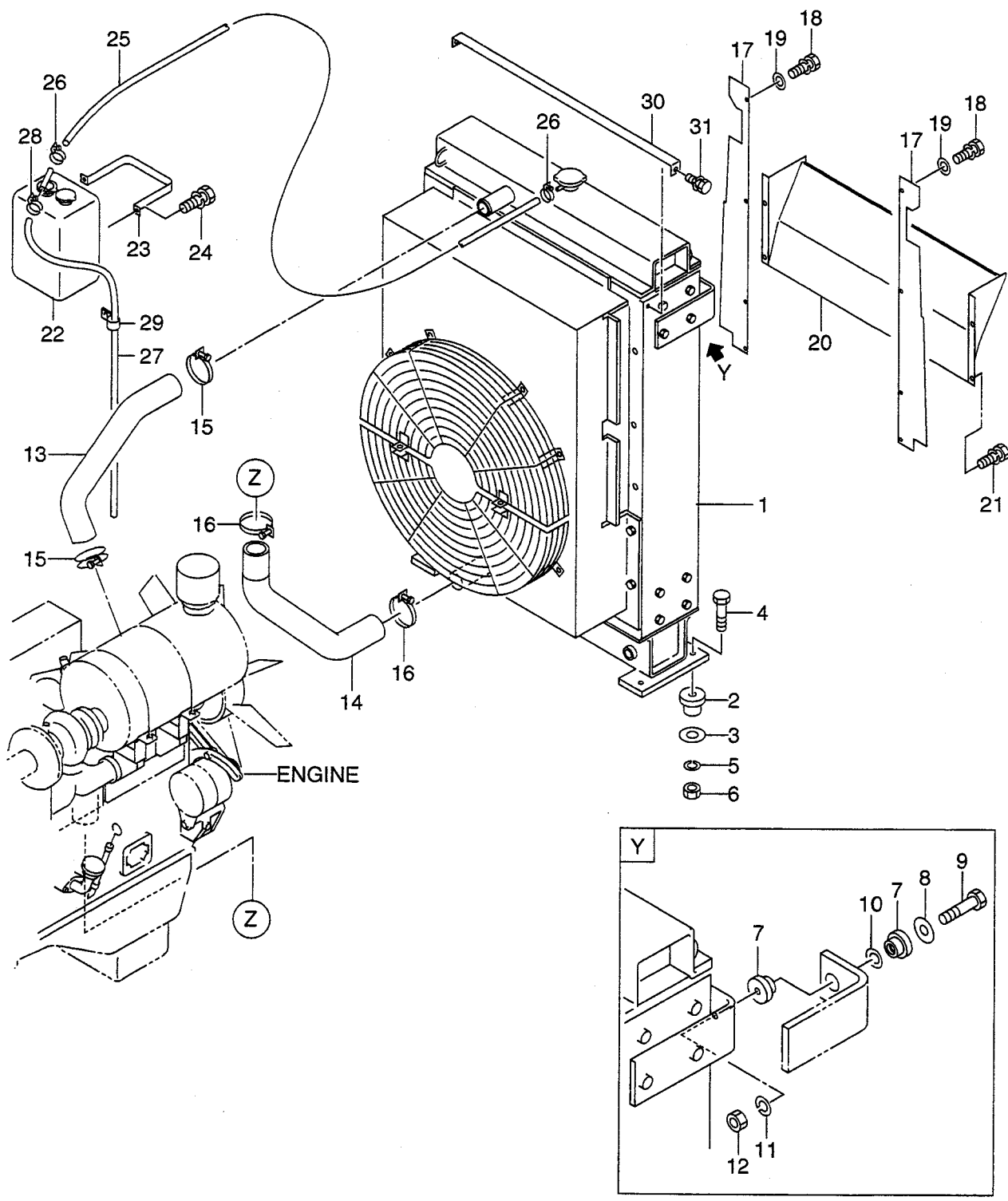


FIG. 3

A: LX190-7 B: LX230-7

Item No. 見出番号	Part No. 部品番号	Mark 記号	Description 部品名称	Req'd 個数	Remarks : serial No. 備考 : 実施号車
1	26792-10211		RADIATOR ラジエータ	1	A:-4103,B:-2110 SEE FIG.4
-	26792-10212		RADIATOR ラジエータ	1	A:4104-,B:2111- SEE FIG.4A
2	26602-12011		RUBBER,MOUNTING ラバ-	4	
3	26602-12021		WASHER ワッシャ	4	
4	01116-12080		BOLT ボルト	4	
5	02011-00012		WASHER ワッシャ	4	
6	01401-10012		NUT ナット	4	
7	26752-12151		RUBBER,MOUNTING ラバ-	4	
8	26602-12021		WASHER ワッシャ	2	
9	01116-12080		BOLT ボルト	2	
10	26096-42351		WASHER ワッシャ	2	
11	02011-00012		WASHER ワッシャ	2	
12	01401-10012		NUT ナット	2	
13	26792-12081		HOSE ホース	1	
14	26792-12091		HOSE ホース	1	
15	26607-63541		CLIP クリップ	2	
16	26607-63291		CLIP クリップ	2	
17	26792-12031		COVER カバー	2	
18	01183-08016		BOLT&WASHER ボルト&ワッシャ	8	
19	02000-00008		WASHER ワッシャ	8	
20	26792-12101		COVER カバー	1	
21	01183-08016		BOLT&WASHER ボルト&ワッシャ	2	
22	26782-12081		TANK,RESERVE タンク	1	
23	26602-12101		BELT ベルト	1	
24	01183-10016		BOLT&WASHER ボルト&ワッシャ	2	
25	26702-12101		HOSE ホース	1	
26	04911-00012		CLIP クリップ	2	
27	04720-08120		HOSE ホース	1	
28	04911-00011		CLIP クリップ	1	
29	26602-42051		CLIP クリップ	1	
30	26792-12141		PLATE プレート	1	A:4104-,B:2111-
31	01183-10020		BOLT&WASHER ボルト&ワッシャ	2	A:4104-,B:2111-

FIG. 4 RADIATOR(LX190-7:-4103, LX230-7:-2110)  
ラジエータ

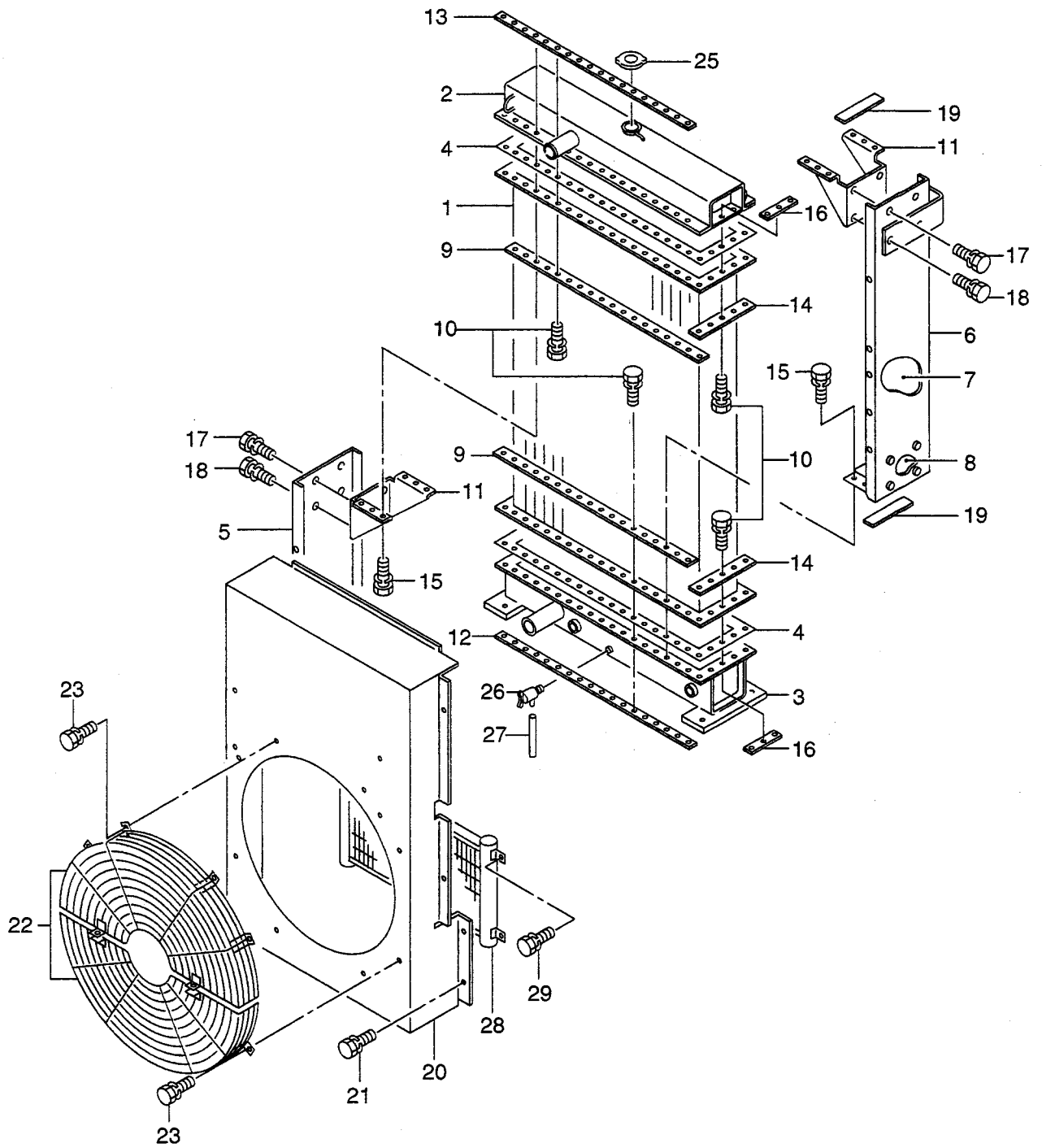




FIG. 4

A: LX190-7 B: LX230-7

Item No. 見出番号	Part No. 部品番号	Mark 記号	Description 部品名称	Req'd 個数	Remarks : serial No. 備考 : 実施号車
A1	26792-10211		RADIATOR ASSY ラジエータアッセン	1	INC.1-29
A2	26792-17001		CORE ASSY コアアッセン	1	INC.1-19
1	26792-17011		CORE コア	1	
2	26792-17021		TANK タンク	1	
3	26782-17031		TANK タンク	1	
4	26782-17041		GASKET ガasket	2	
5	26792-17031		SUPPORT サポート	1	
6	26792-17041		SUPPORT サポート	1	
7	26782-17071		PACKING パッキング	2	
8	26782-17081		PACKING パッキング	4	
9	26782-17091		PLATE プレート	4	
10	01183-10030		BOLT ボルト	64	
11	26782-17111		RIB リブ	4	
12	26792-17051		PLATE プレート	1	
13	26782-17121		PLATE プレート	3	
14	26702-17121		PLATE プレート	4	
15	01183-10035		BOLT ボルト	24	
16	26782-17131		PLATE プレート	4	
17	01183-12030		BOLT ボルト	12	
18	01183-12040		BOLT ボルト	4	
19	26782-17141		PACKING パッキング	4	
20	26792-17061		SHROUD シュラウド	1	
21	01183-10025		BOLT ボルト	6	
22	26782-17162		NET,WIRE ネット	2	
23	01183-10025		BOLT ボルト	10	
24	01183-10110	+	BOLT ボルト	6	
25	26702-17231		CAP キャップ	1	
26	26602-17081		COCK コック	1	
27	26702-17201		HOSE ホース	1	
28	26831-12111		COOLER,OIL ケーラ	1	
29	01183-08025		BOLT ボルト	4	

FIG. 4A RADIATOR(LX190-7:4104-, LX230-7:2111-)  
ラジエータ

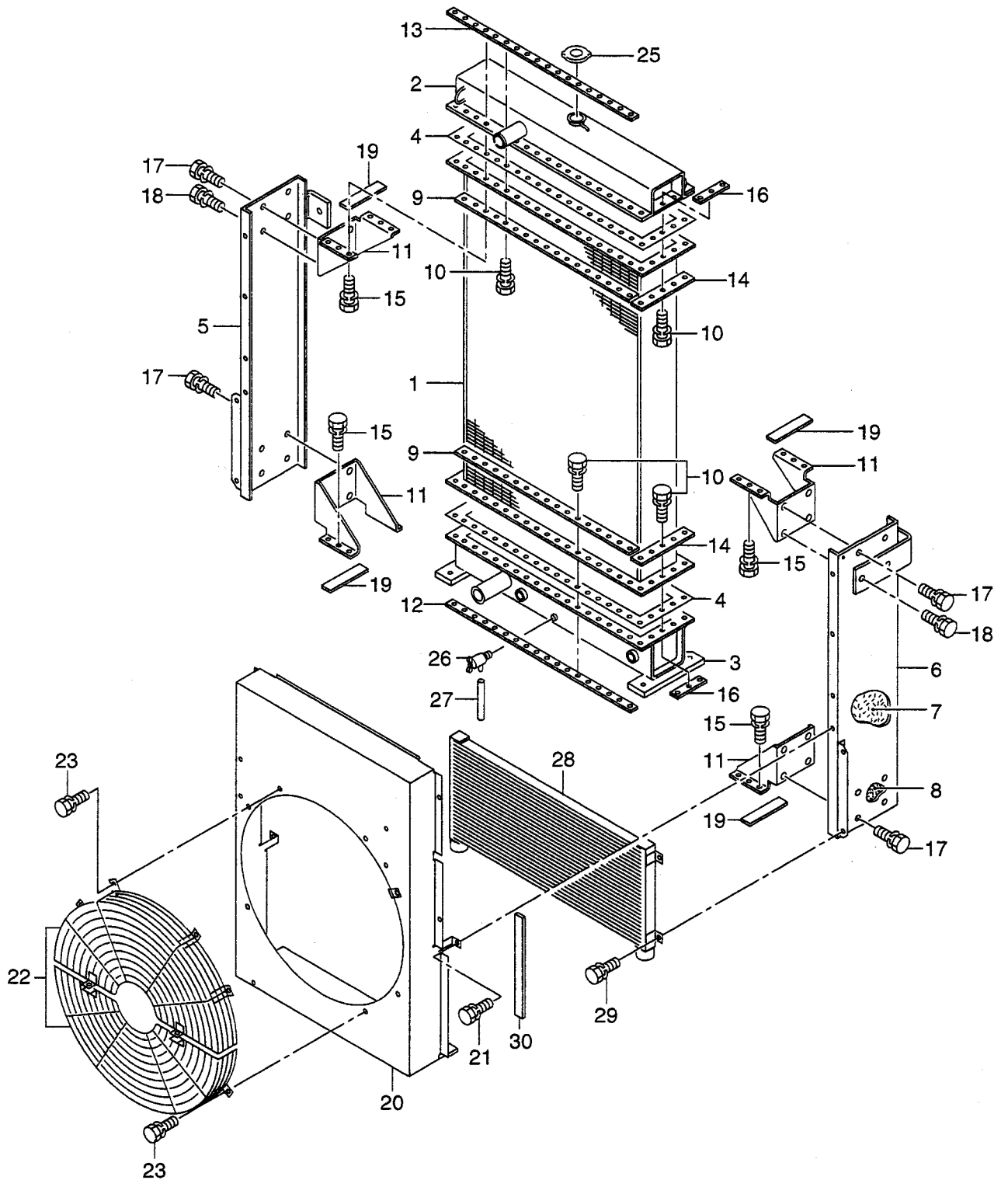


FIG. 4A

A: LX190-7 B: LX230-7

Item No. 見出番号	Part No. 部品番号	Mark 記号	Description 部品名称	Req'd 個数	Remarks : serial No. 備考 : 実施号車
A1	26792-10212		RADIATOR ASSY ラジエータアッセン	1	INC.1-30
A2	26792-17071		CORE ASSY コアアッセン	1	INC.1-19
1	26792-17011		CORE コア	1	
2	26792-17022		TANK タンク	1	
3	26792-17081		TANK タンク	1	
4	26782-17041		GASKET ガスケット	2	
5	26792-17091		SUPPORT サポ-ト	1	
6	26792-17101		SUPPORT サポ-ト	1	
7	26782-17071		PACKING パッキング	2	
8	26782-17081		PACKING パッキング	4	
9	26782-17091		PLATE プレート	4	
10	01183-10030		BOLT ボルト	64	
11	26782-17111		RIB リブ	4	
12	26792-17052		PLATE プレート	1	
13	26782-17121		PLATE プレート	3	
14	26702-17121		PLATE プレート	4	
15	01183-10035		BOLT ボルト	24	
16	26782-17131		PLATE プレート	4	
17	01183-12030		BOLT ボルト	12	
18	01183-12040		BOLT ボルト	4	
19	26782-17141		PACKING パッキング	4	
20	26792-17111		SHROUD シュラウド	1	
21	01183-10025		BOLT ボルト	4	
22	26782-17162		NET,WIRE ネット	2	
23	01183-10025		BOLT ボルト	10	
24	01183-10110	+	BOLT ボルト	6	
25	26702-17231		CAP キャップ	1	
26	26602-17081		COCK コック	1	
27	26702-17201		HOSE ホース	1	
28	74029-65600		COOLER,OIL クーラ	1	
29	01183-08025		BOLT ボルト	4	
30	26792-17121		PACKING パッキング	2	

FIG. 5 INTER COOLER  
インタクーラ

