

編 番  
PART NO.  
PW-648F(H)A

# PARTS CATALOG

## パーツカタログ

# LX110-7

# WHEEL LOADER

適用号機 001142~  
Serial No.

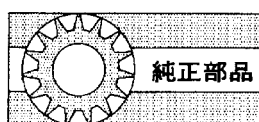
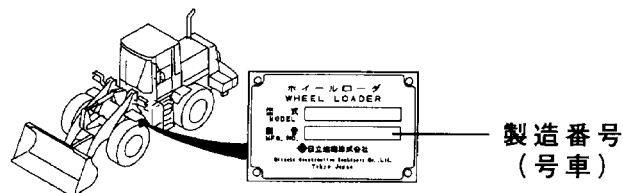
# HITACHI

# ご使用のまえに

このパーツカタログは、**ホイールローダ**の車両本体とアタッチメントの製造号車（号機）1142号車（号機）以降の構成部品を収録しています。

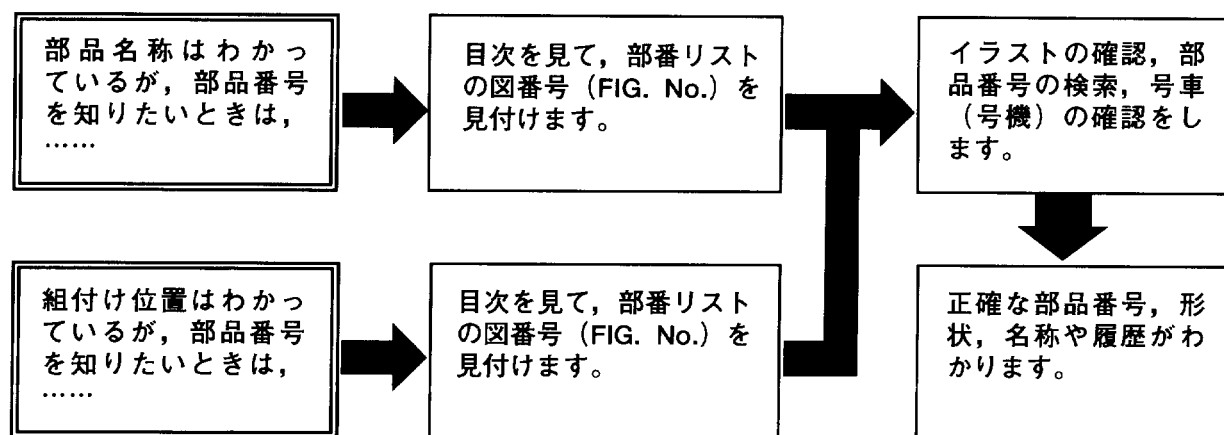
## 部品ご注文について

部品ご注文の際は、必ず車両の形式・仕様・製造番号（号車）、アタッチメントの形式・製造番号（号機）、部品番号および注文数を明示してください。車両の製造番号（号車）は車両銘板に表示しています。



部品は、必ず「純正部品」をご使用ください。純正部品以外の部品をご使用になり、故障が発生した場合は保証できません。

## ご使用について



## 略語および記号

ASSY	組立品を示します。
RH	車両の前方向に向かって右側を示します。
LH	車両の前方向に向かって左側を示します。
AR	必要に応じた数を使用します。
*	セットおよびキットの販売部品を示します。
t	厚みを示します。
z	歯数を示します。
+	図示していません。
d	直径を示します。
#	単体販売しません。
JPN	国内向け仕様車の専用部品を示します。
EX	輸出仕様車の専用部品を示します。

部品は、品質向上のため予告なく変更することがありますので、あらかじめご了承ください。詳細は、最寄りの支店または営業所にご相談ください。

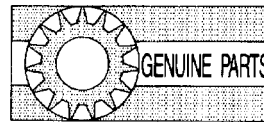
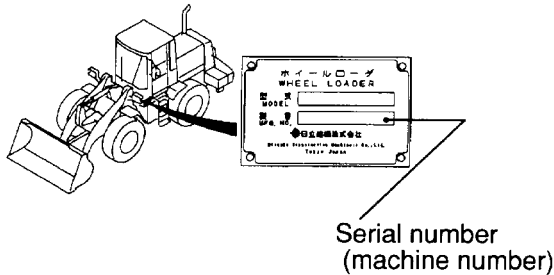


# INTRODUCTION

This Parts Catalogue contains the component parts for serial No. 1142 and subsequent serial Nos. of the main body and optional parts for the **WHEEL LOADER**.

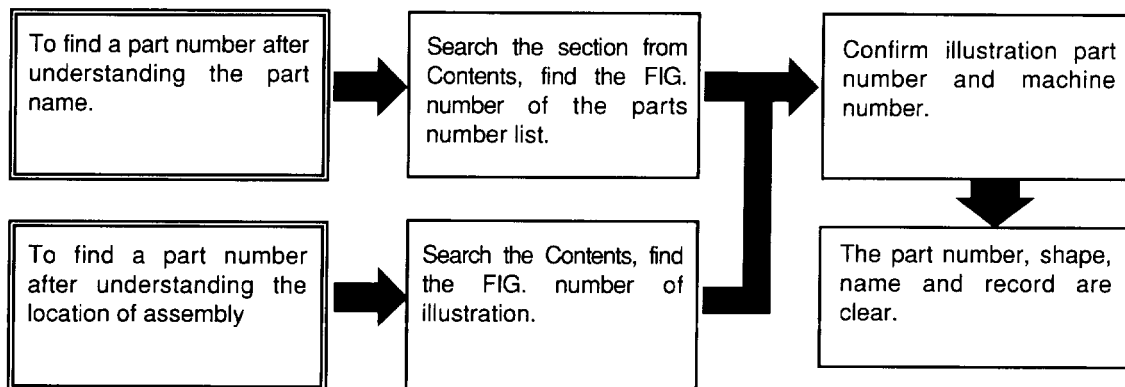
## How to order parts

When ordering, be sure to specify the model name, specification and serial number (machine number) of your machine, as well as the part number and desired quantity for each part. For optional parts, specify the model name and serial number (machine number) as well as the part number and desired quantity for each part. The machine serial number (machine number) is indicated on the machine name plate.



Always use "Genuine Parts".  
We cannot guarantee any loss or trouble attributable to other parts than ours.

## How to use the Parts Catalogue



## Abbreviations and symbols

- ASSY ... Assembled unit.
- RH ..... Right-hand when viewed forward on the truck.
- LH ..... Left-hand when viewed forward on the truck.
- AR ..... Quantity required.
- \* ..... The marketable part set or kit.
- t ..... Thickness.
- z ..... Number of teeth on the gear.
- + ..... Not illustrated.
- d ..... Diameter.
- # ..... Not sold separately.
- JPN ..... Specified as a Japanese domestic model.
- E X ..... Specified as a export model.

Materials and specifications subject to change without notice.



# CONTENTS (1/5)

## 目 次

SECTION	部 門	FIG.No. 図番号
ENGINE	エンジン	
ENGINE MOUNT	エンジンマウント	1
GENERATOR(GE061-648)(OP)	ジェネレータ	2
ENGINE CONTROL	エンジンコントロール	3
RADIATOR(-2100)	ラジエータ	4
RADIATOR(2101-)	ラジエータ	4A
DUST PROOF RADIATOR(DPR-648)(-2100)(OP)	防塵ラジエータ	5
DUST PROOF RADIATOR(DPR-648)(2101-)(OP)	防塵ラジエータ	5A
FUEL SYSTEM(-2100)	フューエルシステム	6
FUEL SYSTEM(2101-)	フューエルシステム	6A
AIR INTAKE & EXHAUST PARTS	エアークンテーク&エキゾーストパーツ	7
ELECTRICAL	エレクトリカル	
ELECTRICAL PARTS(WIRE HARNESS)	エレクトリカルパーツ (ワイヤハーネス)	8
WIRING(FRONT FRAME)	ワイヤリング (フロントフレーム)	9
WIRING(COCKPIT)(1/2)(-2100)	ワイヤリング (コックピット)	10
WIRING(COCKPIT)(1/2)(2101-)	ワイヤリング (コックピット)	10A
WIRING(COCKPIT)(2/2)	ワイヤリング (コックピット)	11
WIRING(REAR FRAME)(-2100)	ワイヤリング (リヤフレーム)	12
WIRING(REAR FRAME)(2101-)	ワイヤリング (リヤフレーム)	12A
BATTERY CABLE	バッテリーケーブル	13
BATTERY	バッテリー	14
INSTRUMENT PANEL	インストルメントパネル	15
CLUSTER METER	クラスタメータ	16
ELECTRICAL PARTS(LAMP)	エレクトリカルパーツ (ランプ)	17
ELECTRICAL PARTS(RELAY & MOTOR)(-2100)	エレクトリカルパーツ (リレー&モータ)	18
ELECTRICAL PARTS(RELAY & MOTOR)(2101-)	エレクトリカルパーツ (リレー&モータ)	18A
ELECTRICAL PARTS(HORN & BUZZER)	エレクトリカルパーツ (ホーン&ブザー)	19
ELECTRICAL PARTS(SWITCH)	エレクトリカルパーツ (スイッチ)	20
CAR STEREO(CRS-648)(OP)	カーステレオ	21
REVOLVING LAMP(RLY001-648)(OP)	回転灯	22
REVOLVING LAMP(RLY002-648)(OP)	回転灯	23
REVOLVING LAMP(RLYS01-648)(OP)	回転灯	24
REVOLVING LAMP(RLYS02-648)(OP)	回転灯	25
AUTOMATIC TRANSMISSION(ATM-648)(OP)	オートマチックトランスミッション	26
CLUSTER METER(ATM-648)(OP)	クラスタメータ	27
HEATER(HR400A-648)(OP)	ヒータ	28
HEATER(PIPING)(HR400A-648)(OP)	ヒータ (パイピング)	29
HEATER(ELECTRICAL)(HR400A-648)(OP)	ヒータ (エレクトリカル)	30
HEATER UNIT(HR400A-648)(OP)	ヒータユニット	31
TACHOGRAPH(TCO004-648)(OP)	タコグラフ	32
POWER TRAIN	パワートレイン	
DRIVE UNIT MOUNT	ドライブユニットマウント	33
DRIVE UNIT(1/3)	ドライブユニット	34
DRIVE UNIT(2/3)	ドライブユニット	35
DRIVE UNIT(3/3)	ドライブユニット	36
TRANSMISSION CONTROL VALVE(1/2)	トランスミッションコントロールバルブ	37

# CONTENTS (2/5)

## 目 次

SECTION	部 門	FIG.No. 図番号
TRANSMISSION CONTROL VALVE(2/2)	トランスミッションコントロールバルブ	38
CLUTCH(FORWARD & REVERSE)	クラッチ (フォワード&リバース)	39
CLUTCH(1ST & 2ND)	クラッチ (ファースト&セカンド)	40
CLUTCH(3RD & 4TH)	クラッチ (サード&フォース)	41
TORQUE CONVERTER(1/2)	トルクコンバータ	42
TORQUE CONVERTER(2/2)	トルクコンバータ	43
TORQUE CONVERTER WHEEL	トルクコンバータホイール	44
CHARGING PUMP	チャージングポンプ	45
DRIVE AXLE(FRONT)(1/3)	ドライブアクスル (フロント)	46
DRIVE AXLE(FRONT)(2/3)	ドライブアクスル (フロント)	47
DRIVE AXLE(FRONT)(3/3)	ドライブアクスル (フロント)	48
DRIVE AXLE(REAR)(1/3)	ドライブアクスル (リヤー)	49
DRIVE AXLE(REAR)(2/3)	ドライブアクスル (リヤー)	50
DRIVE AXLE(REAR)(3/3)	ドライブアクスル (リヤー)	51
PLANET CARRIER	プラネットキャリア	52
WHEEL	ホイール	53
TIRE CHAIN(TC003-648)(OP)	タイヤチェーン	54
PROPELLER SHAFT	プロペラシャフト	55
<b>BRAKE</b>	<b>ブレーキ</b>	
BRAKE PEDAL	ブレーキペダル	56
BRAKE LINE(BRAKE VALVE)	ブレーキライン (ブレーキバルブ)	57
BRAKE VALVE	ブレーキバルブ	58
BRAKE LINE(SPLIT CYLINDER-FRONT AXLE)	ブレーキライン (スプリットシリンダー-フロントアクスル)	59
BRAKE LINE(SPLIT CYLINDER-REAR AXLE)	ブレーキライン (スプリットシリンダー-リヤーアクスル)	60
SPLIT CYLINDER	スプリットシリンダ	61
PARKING BRAKE(-1190)	パーキングブレーキ	62
PARKING BRAKE(1191-)	パーキングブレーキ	62A
STOP VALVE(1191-)	ストップバルブ	63
<b>STEERING</b>	<b>ステアリング</b>	
STEERING WHEEL UNIT	ステアリングホイールユニット	64
STEERING VALVE(-2100)	ステアリングバルブ	65
PRIORITY VALVE(-2100)	プライオリティバルブ	66
STEERING CYLINDER	ステアリングシリンダ	67
<b>FRAME</b>	<b>フレーム</b>	
FRONT FRAME	フロントフレーム	68
REAR FRAME	リヤーフレーム	69
BALANCE WEIGHT	バランスウエイト	70
COCKPIT	コックピット	71
SEAT MOUNT(-1355)	シートマウント	72
SEAT MOUNT(1356-)	シートマウント	72A
SEAT(1356-)	シート	73
COCKPIT MOUNT	コックピットマウント	74
ROPS CAB	ロブスカブ	75
ROPS CAB(COVER & MAT)	ロブスカブ (カバー&マット)	76

# CONTENTS (3/5)

## 目次

SECTION	部 門	FIG.No. 図番号
ROPS CAB(DOOR)(RH)(1/2)	ロブスカブ (ドア)	77
ROPS CAB(DOOR)(RH)(2/2)	ロブスカブ (ドア)	78
ROPS CAB(DOOR)(LH)(1/2)	ロブスカブ (ドア)	79
ROPS CAB(DOOR)(LH)(2/2)	ロブスカブ (ドア)	80
ROPS CAB(LAMP & RADIO)	ロブスカブ (ランプ&ラジオ)	81
ROPS CAB(WIPER)	ロブスカブ (ワイパ)	82
ROPS CAB(ELECTRICAL)	ロブスカブ (電気)	83
ROPS CAB(MOUNT)	ロブスカブ (マウント)	84
STEEL CAB(SCB001-648)(OP)	スチールキャブ	85
CAB(COVER & MAT)(SCB001-648)(OP)	キャブ (カバー&マット)	86
CAB(DOOR)(RH)(SCB001-648)(1/2)(OP)	キャブ (ドア)	87
CAB(DOOR)(RH)(SCB001-648)(2/2)(OP)	キャブ (ドア)	88
CAB(DOOR)(LH)(SCB001-648)(1/2)(OP)	キャブ (ドア)	89
CAB(DOOR)(LH)(SCB001-648)(2/2)(OP)	キャブ (ドア)	90
CAB(LAMP & RADIO)(SCB001-648)(OP)	キャブ (ランプ&ラジオ)	91
CAB(WIPER)(SCB001-648)(OP)	キャブ (ワイパ)	92
CAB(ELECTRICAL)(SCB001-648)(OP)	キャブ (電気)	93
CAB(MOUNT)(SCB001-648)(OP)	キャブ (マウント)	94
LOW CAB(LCB150-648)(OP)	ローキャブ	95
CAB(COVER & MAT)(LCB150-648)(OP)	キャブ (カバー&マット)	96
CAB(DOOR)(RH)(LCB150-648)(1/2)(OP)	キャブ (ドア)	97
CAB(DOOR)(RH)(LCB150-648)(2/2)(OP)	キャブ (ドア)	98
CAB(DOOR)(LH)(LCB150-648)(1/2)(OP)	キャブ (ドア)	99
CAB(DOOR)(LH)(LCB150-648)(2/2)(OP)	キャブ (ドア)	100
CAB(LAMP & RADIO)(LCB150-648)(OP)	キャブ (ランプ&ラジオ)	101
CAB(WIPER)(LCB150-648)(OP)	キャブ (ワイパ)	102
CAB(ELECTRICAL)(LCB150-648)(OP)	キャブ (電気)	103
CAB(MOUNT)(LCB150-648)(OP)	キャブ (マウント)	104
HOOD & GRILLE(-2100)	フード&グリル	105
HOOD & GRILLE(2101-)	フード&グリル	105A
SIDE PANEL	サイドパネル	106
LAMP BRACKET & FRONT FENDER	ランプブラケット&フロントフェンダ	107
STEP & REAR FENDER	ステップ&リアフェンダ	108
BATTERY BOX	バッテリーボックス	109
SOUND ABSORBING MATERIAL	吸音材	110
AIR CONDITIONER LESS KIT(DASHBOARD & MAT) (ACLS3-648)(OP)	エアコンディショナレスキット (ダッシュボード&マット)	111
AIR CONDITIONER LESS KIT(COVER) (ACLS3-648)(OP)	エアコンディショナレスキット (カバー)	112
ROPS CAB LESS KIT(ROCLS1-648)(OP)	ロブスカブレスキット	113
FULL REAR FENDER(FRF-648)(OP)	フルリヤフェンダ	114
UNDER MIRROR(UMR001-648)(OP)	アンダミラー	115
HYDRAULIC	ハイドロリック	
VALVE CONTROL(1/2)	バルブコントロール	116
VALVE CONTROL(2/2)	バルブコントロール	117
CONTROL VALVE	コントロールバルブ	118



# CONTENTS (4/5)

## 目次

SECTION	部 門	FIG.No. 図番号
CONTROL VALVE(BUCKET SECTION)(-1324)	コントロールバルブ (バケットセクション)	119
CONTROL VALVE(BOOM SECTION)(-1324)	コントロールバルブ (ブームセクション)	120
PIPING KIT WITH THREE SPOOL VALVE(LEVER) (AP3-648)(OP)	3連バルブ付パイピングキット (レバー)	121
PIPING KIT WITH THREE SPOOL VALVE(PIPING) (AP3-648)(OP)	3連バルブ付パイピングキット (パイピング)	122
CONTROL VALVE(AP3-648)(-1344)(OP)	コントロールバルブ	123
CONTROL VALVE(AP3-648)(1345-)(OP)	コントロールバルブ	123A
PIPING KIT WITH FOUR SPOOL VALVE(PIPING) (AP4002-648)(OP)	4連バルブ付パイピングキット (パイピング)	124
PIPING KIT WITH FOUR SPOOL VALVE(LEVER) (AP4002-648)(OP)	4連バルブ付パイピングキット (レバー)	125
CONTROL VALVE(AP4002-648)(-2100)(OP)	コントロールバルブ	126
CONTROL VALVE(AP4002-648)(2101-)(OP)	コントロールバルブ	126A
CONTROL VALVE(BUCKET SECTION) (AP4002-648)(OP)	コントロールバルブ (バケットセクション)	127
CONTROL VALVE(BOOM SECTION) (AP4002-648)(OP)	コントロールバルブ (ブームセクション)	128
LEVER KIT(LK2001-648)(OP)	レバーキット	129
OIL TANK	オイルタンク	130
HYDRAULIC LINE(SUCTION)	ハイドロリックライン (サクション)	131
MAIN PUMP(-2100)	メインポンプ	132
HYDRAULIC LINE(BOOM & BUCKET)	ハイドロリックライン (ブーム&バケット)	133
HYDRAULIC LINE(STEERING)	ハイドロリックライン (ステアリング)	134
CUSHION VALVE	クッションバルブ	135
HYDRAULIC LINE(TRANSMISSION)	ハイドロリックライン (トランスミッション)	136
LOADING	ローディング	
BOOM	ブーム	137
HIGH LIFT ARM(HLA-648)(OP)	ハイリフトアーム	138
BOOM KICKOUT	ブームキックアウト	139
BUCKET	バケット	140
BUCKET(1 TYPE)(B1H150-648)(OP)	バケット (1型)	141
BUCKET(3 TYPE)(B3H150-648)(OP)	バケット (3型)	142
BUCKET(DOUBLE EDGE)(DBH160-648)(OP)	バケット (ダブルエッジ)	143
BUCKET(DOUBLE EDGE)(ODB160-648)(OP)	バケット (ダブルエッジ)	144
BOOM CYLINDER	ブームシリンダ	145
BUCKET CYLINDER	バケットシリンダ	146
ONE TOUCH COUPLER(OTC-648)(OP)	ワンタッチカブラ	147
COUPLER CYLINDER(OTC-648)(OP)	カブラシリンダ	148
BUCKET LEVELER	バケットレベラ	149
ACCESSORY PARTS	アクセサリパーツ	
AIR CONDITIONER(1/2)(-2100)	エアーコンディショナ	150
AIR CONDITIONER(1/2)(2101-)	エアーコンディショナ	150A
AIR CONDITIONER(2/2)(-2100)	エアーコンディショナ	151
AIR CONDITIONER(2/2)(2101-)	エアーコンディショナ	151A
AIR CONDITIONER PIPING(1/2)	エアーコンディショナパイピング	152

# CONTENTS (5/5)

## 目 次

SECTION	部 門	FIG.No. 図番号
AIR CONDITIONER PIPING(2/2)	エアーコンディショナパイピング	153
AIR CONDITIONER(ELECTRICAL PARTS)	エアーコンディショナ (電気部品)	154
GREASE PIPING	グリースパイピング	155
DECAL(JPN:-1324)	デカル	156
DECAL(JPN:1325-)	デカル	156A
SERVICE TOOLS	サービスツール	157
OPTIONAL EQUIPMENT	アタッチメント	
LOGGER(TL047-648)	ロガー	158
LOGGER(CLAMP CYLINDER)(TL047-648)	ロガー (クランプシリンダ)	159
LOGGER(PIPING)(TL047-648)	ロガー (パイピング)	160
PARTS NUMBER INDEX	部品番号順索引表	1~18

**FIG. 1 ENGINE MOUNT**  
**エンジンマウント**

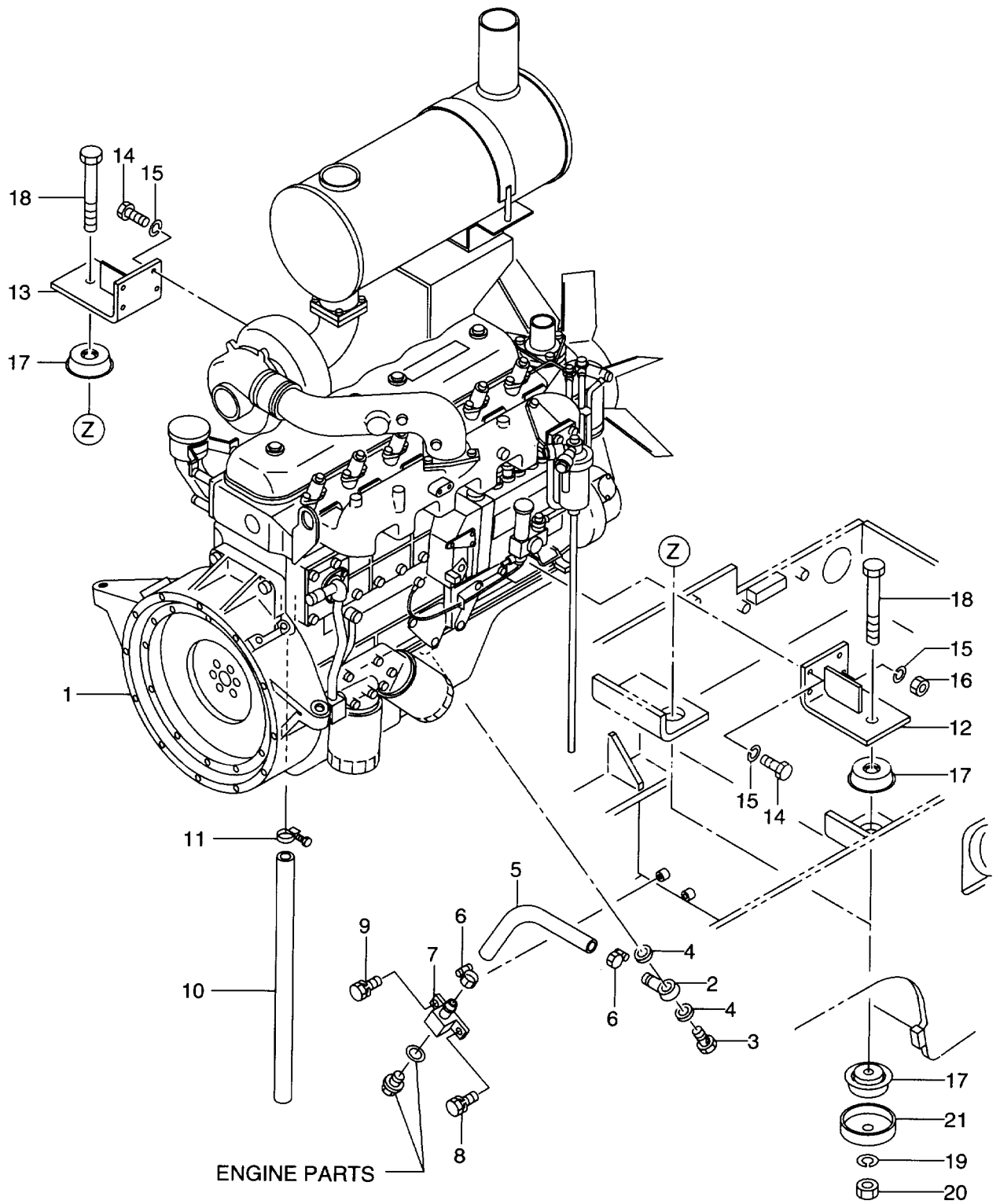


FIG. 1

Item No. 見出番号	Part No. 部品番号	Mark 記号	Description 部品名称	Req'd 個数	Remarks : serial No. 備考：実施号車
1	26481-02051		ENGINE エンジン	1	BB-6BG1TRC
2	26381-02071		JOINT ジョイント	1	
3	26381-02061		BOLT ボルト	1	
4	26381-02091		PACKING パッキング	2	
5	26411-02011		HOSE ホース	1	
6	24067-62281		CLIP クリップ	2	
7	26401-02081		ADAPTER アダプタ	1	
8	01183-10020		BOLT&WASHER ボルト&ワッシャ	1	
9	01183-10045		BOLT&WASHER ボルト&ワッシャ	1	
10	26411-07001		HOSE ホース	1	
11	26411-07011		CLIP クリップ	1	
12	26481-02011		BRACKET,LH ブラケット	1	
13	26481-02041		BRACKET,RH ブラケット	1	
14	01106-10030		BOLT ボルト	7	
15	02011-00010		WASHER ワッシャ	8	
16	01400-10010		NUT ナット	1	
17	26481-02031		RUBBER ラバー	4	
18	01110-20120		BOLT ボルト	2	
19	02010-00020		WASHER ワッシャ	2	
20	01401-00020		NUT ナット	2	
21	26403-42041		PLATE プレート	2	

FIG. 2 GENERATOR (GE061-648) (OP)

ジェネレータ

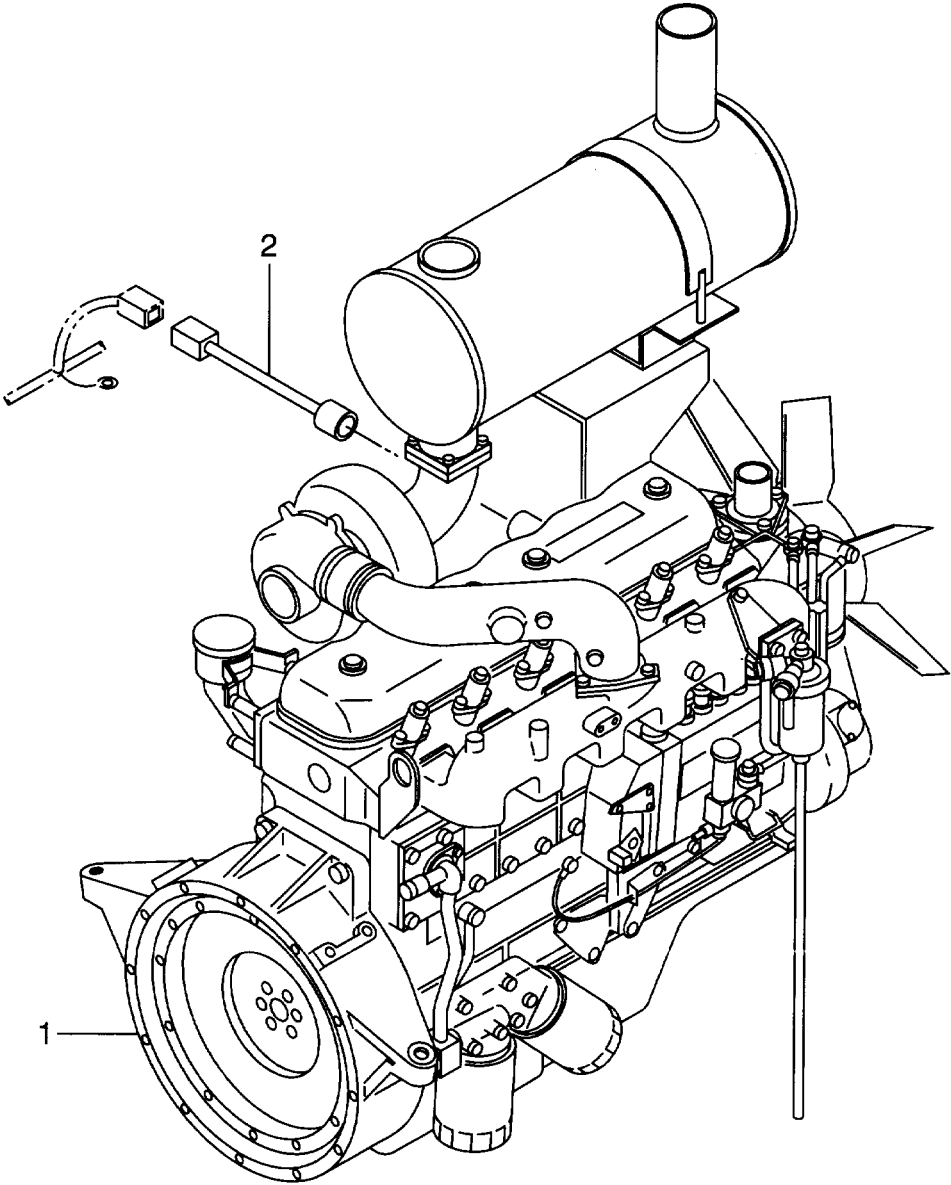
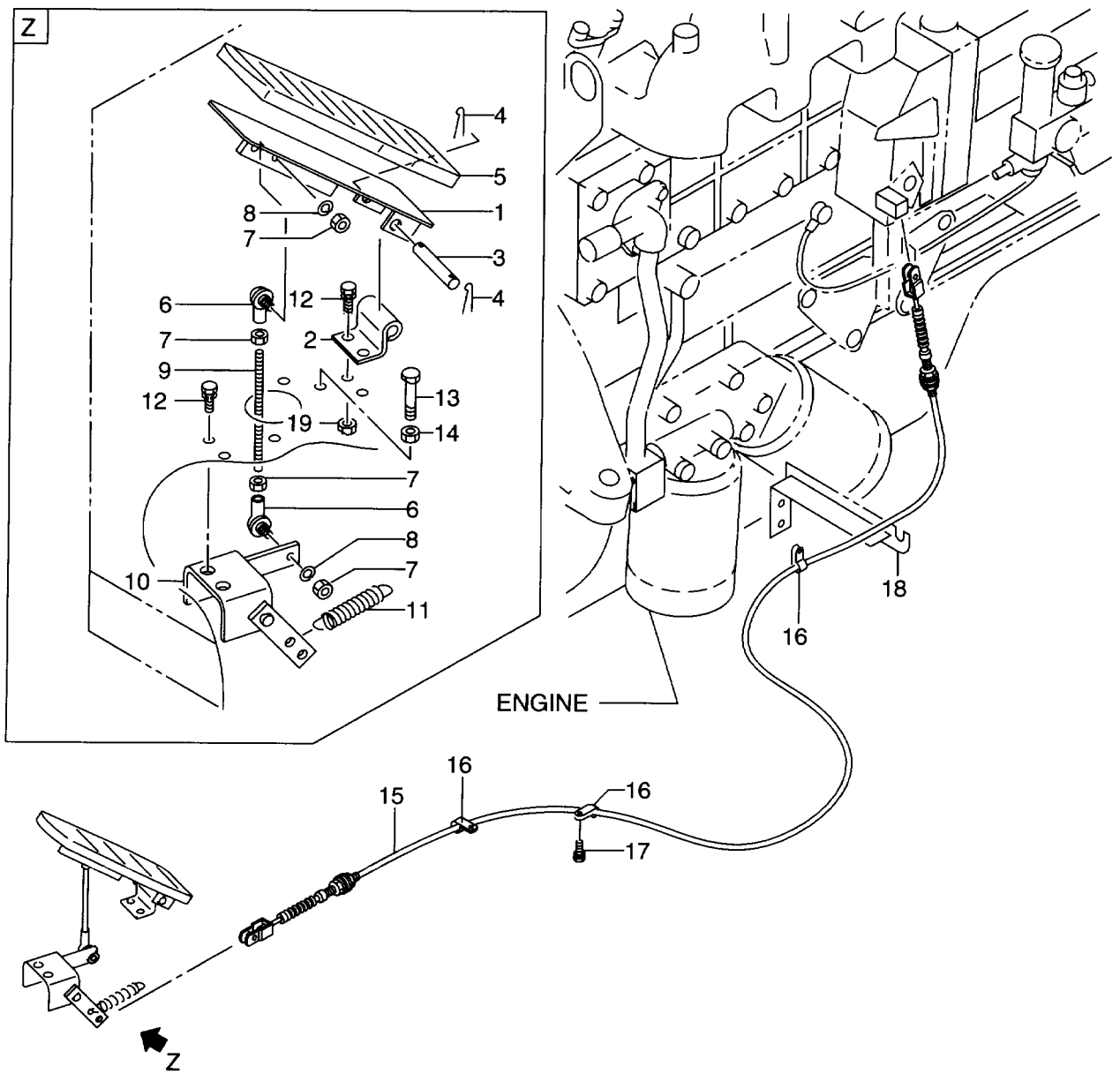


FIG. 2

Item No. 見出番号	Part No. 部品番号	Mark 記号	Description 部品名称	Req'd 個数	Remarks : serial No. 備考：実施号車
1	56480-52001		ENGINE                   エンジン	1	60A
2	56190-71011		WIRE HARNESS           ワイヤハーネス	1	2101-

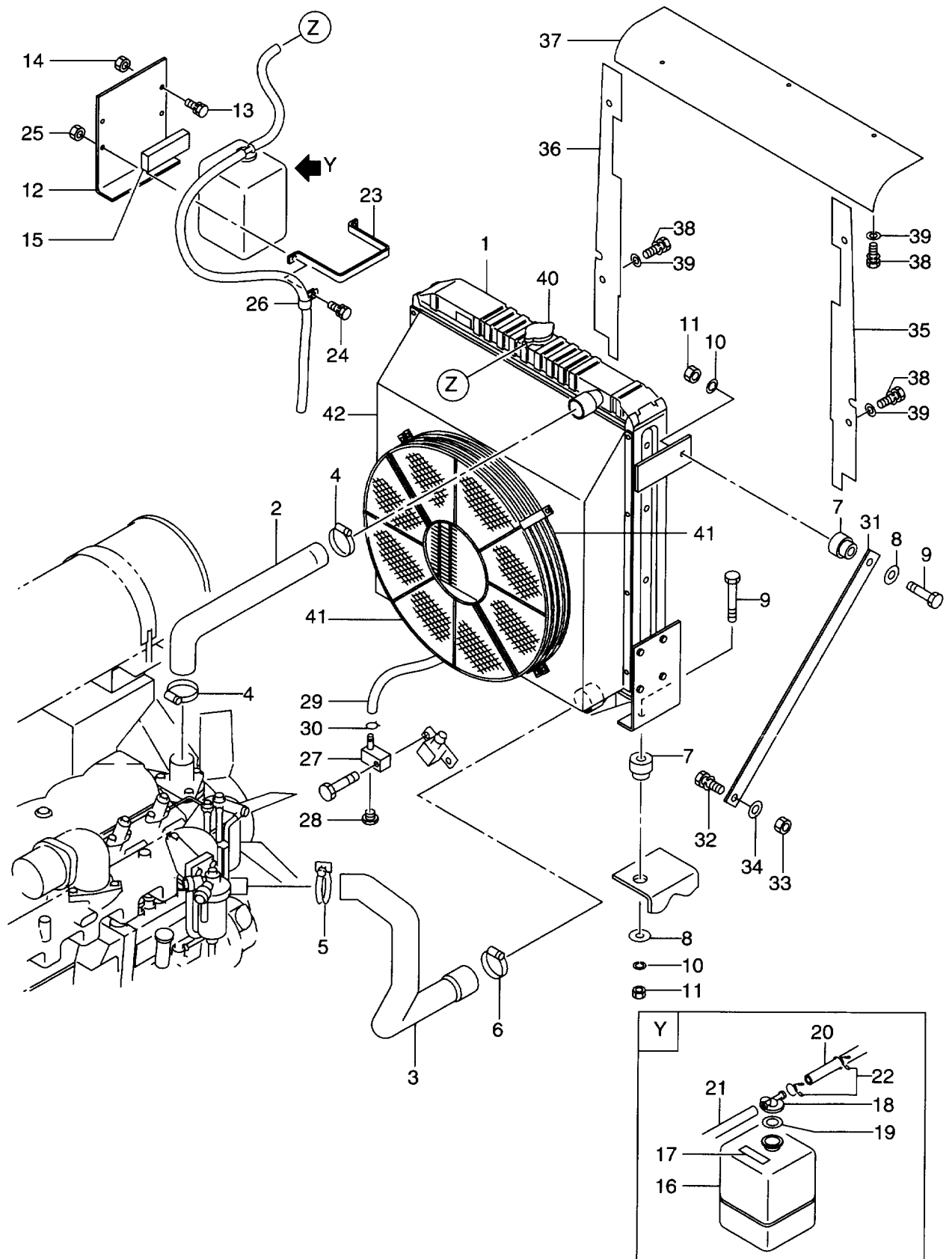
FIG. 3 ENGINE CONTROL  
エンジンコントロール



Item No. 見出番号	Part No. 部品番号	Mark 記号	Description 部品名称	Req'd 個数	Remarks : serial No. 備考 : 実施号車
A	26401-12051		ACCEL PEDAL ASSY	1	INC.1-4
1	NO PART NO.	#	PEDAL	1	
2	26091-13071		BRACKET	1	
3	26091-13081		PIN	1	
4	02200-32020		PIN	2	
5	26405-42211		COVER,PEDAL	1	
6	26093-62171		JOINT,BALL	2	
7	01400-00006		NUT	4	
8	02010-00006		WASHER	2	
9	26061-12071		ROD	1	
10	26061-12001		CRANK,BELL	1	
11	56090-13521		SPRING	1	
12	01183-08020		BOLT&WASHER	4	
13	01111-10050		BOLT	1	
14	01401-00010		NUT	1	
15	26411-12031		CABLE	1	
16	26602-42031		CLIP	3	
17	01183-10020		BOLT&WASHER	1	
18	26411-12011		BRACKET	1	
19	01400-00008		NUT	2	

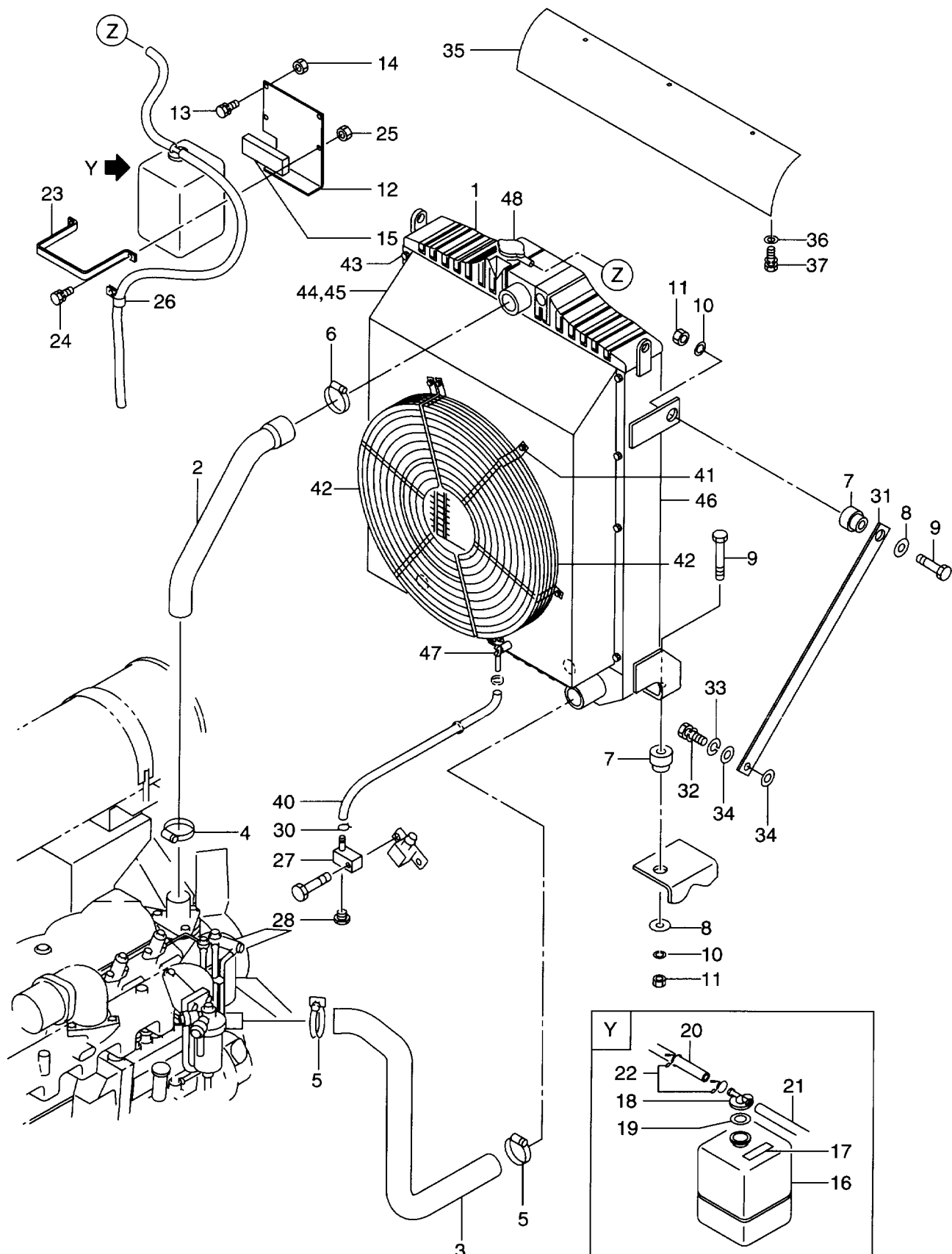


**FIG. 4 RADIATOR (-2100)**  
 ラジエータ



Item No. 見出番号	Part No. 部品番号	Mark 記号	Description 部品名称	Req'd 個数	Remarks : serial No. 備考：実施号車
1	26482-12001		RADIATOR ラジエータ	1	INC.40-42
2	26422-12011		HOSE ホース	1	
3	26422-12021		HOSE ホース	1	
-	26482-12121		HOSE ホース	1	
4	04911-00063		CLIP クリップ	2	
5	04911-00070		CLIP クリップ	1	
6	04911-00075		CLIP クリップ	1	
7	26606-42251		RUBBER ラバー	4	
8	26312-12021		WASHER ワッシャ	4	
9	01110-12060		BOLT ボルト	4	
10	02010-00012		WASHER ワッシャ	4	
11	01401-00012		NUT ナット	4	
12	26402-12011		BRACKET ブラケット	1	
13	01183-10020		BOLT WASHER ボルトワッシャ	2	
14	01401-00010		NUT ナット	2	
15	26322-12061		MAT マット	1	
A1	26382-12073		TANK ASSY タンクアッセン	1	INC.16-22
16	26382-17041		TANK タンク	1	
17	26602-17161		PLATE,CAUTION プレート	1	
A2	26402-17021		CONDUCTION ASSY コンダクションアッセン	1	INC.18-22
18	26402-17031		CAP キャップ	1	
19	26602-17181		PACKING パッキング	1	
20	26402-17041		HOSE ホース	1	
21	26382-17081		HOSE ホース	1	
22	26382-17091		CLAMP クランプ	2	
23	26382-12061		BAND バンド	1	
24	01183-10020		BOLT&WASHER ボルト&ワッシャ	2	
25	01401-00010		NUT ナット	2	
26	26602-42071		CLIP クリップ	2	
27	26432-12041		ADAPTER アダプタ	1	
28	24047-92111		PLUG プラグ	1	
29	26412-12031		HOSE ホース	1	
30	24067-62251		CLIP クリップ	2	
31	26482-12011		PLATE プレート	2	
32	01183-12050		BOLT&WASHER ボルト&ワッシャ	2	
33	01401-00012		NUT ナット	2	
34	02000-00012		WASHER ワッシャ	2	
35	26482-12021		COVER カバー	1	
36	26482-12031		COVER カバー	1	
37	26482-12041		COVER カバー	1	
38	01183-10030		BOLT&WASHER ボルト&ワッシャ	7	
39	02000-00010		WASHER ワッシャ	7	
40	290C2-17122		CAP キャップ	1	
41	26482-17001		GUARD ガード	2	
42	26482-17011		GUIDE ガイド	1	

FIG. 4A RADIATOR (2101-)  
 ラジエータ



Item No. 見出番号	Part No. 部品番号	Mark 記号	Description 部品名称	Req'd 個数	Remarks : serial No. 備考 : 実施号車	
1	26482-12141		RADIATOR	ラジエータ	1	INC.40-48
2	26482-12111		HOSE	ホース	1	
3	26482-12122		HOSE	ホース	1	
4	04911-00063		CLIP	クリップ	1	
5	04911-00070		CLIP	クリップ	2	
6	04911-00080		CLIP	クリップ	1	
7	26606-42251		RUBBER	ラバー	4	
8	26312-12021		WASHER	ワッシャ	4	
9	01110-12060		BOLT	ボルト	4	
10	02010-00012		WASHER	ワッシャ	4	
11	01401-00012		NUT	ナット	4	
12	26192-12021		BRACKET	ブラケット	1	
13	01183-10020		BOLT WASHER	ボルトワッシャ	2	
14	01401-00010		NUT	ナット	2	
15	26322-12061		MAT	マット	1	
A1	26382-12073		TANK ASSY	タンクアッセン	1	INC.16-22
16	26382-17041		TANK	タンク	1	
17	26602-17161		PLATE,CAUTION	プレート	1	
A2	26402-17021		CONDUCTION ASSY	コンダクションアッセン	1	INC.18-22
18	26402-17031		CAP	キャップ	1	
19	26602-17181		PACKING	パッキング	1	
20	26402-17041		HOSE	ホース	1	
21	26382-17081		HOSE	ホース	1	
22	26382-17091		CLAMP	クランプ	2	
23	26382-12061		BAND	バンド	1	
24	01183-10020		BOLT&WASHER	ボルト&ワッシャ	2	
25	01401-00010		NUT	ナット	2	
26	26602-42071		CLIP	クリップ	2	
27	26432-12041		ADAPTER	アダプタ	1	
28	24047-92111		PLUG	プラグ	1	
29	02000-00010	+	WASHER	ワッシャ	2	
30	24067-62251		CLIP	クリップ	2	
31	26482-12101		PLATE	プレート	2	
32	01116-16040		BOLT	ボルト	2	
33	02010-00016		WASHER	ワッシャ	2	
34	190A3-02051		WASHER	ワッシャ	4	
35	26482-12131		COVER	カバー	1	
36	01183-10030		BOLT&WASHER	ボルト&ワッシャ	3	
37	02000-00010		WASHER	ワッシャ	3	
38	26482-12151	+	COVER	カバー	1	
39	01183-10020	+	BOLT&WASHER	ボルト&ワッシャ	2	
40	26482-17041		HOSE	ホース	1	
41	26192-17231		BOLT	ボルト	8	
42	26192-17221		NET,WIRE	ネット	2	
43	26482-17071		BOLT	ボルト	8	
44	26482-17061		SHROUD	シュラウド	1	
45	26482-17051		PACKING	パッキング	2	
46	26482-17021		CORE,RADIATOR	コア	1	
47	26482-17031		COCK	コック	1	
48	26192-17151		CAP	キャップ	1	